

Objektyp: **Advertising**

Zeitschrift: **Schweizerische Bauzeitung**

Band (Jahr): **93/94 (1929)**

Heft 24

PDF erstellt am: **13.09.2024**

Nutzungsbedingungen

Die ETH-Bibliothek ist Anbieterin der digitalisierten Zeitschriften. Sie besitzt keine Urheberrechte an den Inhalten der Zeitschriften. Die Rechte liegen in der Regel bei den Herausgebern. Die auf der Plattform e-periodica veröffentlichten Dokumente stehen für nicht-kommerzielle Zwecke in Lehre und Forschung sowie für die private Nutzung frei zur Verfügung. Einzelne Dateien oder Ausdrucke aus diesem Angebot können zusammen mit diesen Nutzungsbedingungen und den korrekten Herkunftsbezeichnungen weitergegeben werden. Das Veröffentlichen von Bildern in Print- und Online-Publikationen ist nur mit vorheriger Genehmigung der Rechteinhaber erlaubt. Die systematische Speicherung von Teilen des elektronischen Angebots auf anderen Servern bedarf ebenfalls des schriftlichen Einverständnisses der Rechteinhaber.

Haftungsausschluss

Alle Angaben erfolgen ohne Gewähr für Vollständigkeit oder Richtigkeit. Es wird keine Haftung übernommen für Schäden durch die Verwendung von Informationen aus diesem Online-Angebot oder durch das Fehlen von Informationen. Dies gilt auch für Inhalte Dritter, die über dieses Angebot zugänglich sind.

SCHWEIZERISCHE BAUZEITUNG

WOCHENSCHRIFT FÜR ARCHITEKTUR / INGENIEURWESEN / MASCHINENTECHNIK
REVUE POLYTECHNIQUE SUISSE

ORGAN DES SCHWEIZERISCHEN INGENIEUR- UND ARCHITEKTEN-VEREINS
UND DER GESELLSCHAFT EHEMAL. STUDIERENDER DER EIDG. TECHN. HOCHSCHULE
GEGRÜNDET 1883 VON ING. A. WALDNER / HERAUSGEGEBEN VON ING. C. JEGHER

Vereins-Mitglieder, beim Verlag: Schweiz 32 Fr.,
Ausland 40 Fr. jährl.; Nicht-Mitglieder: Schweiz
40 Fr., Ausland 50 Fr., bei der Post abonniert
40 Fr. / Einzel-Nummern 1 Fr. zuzüglich Porto

VERLAG CARL JEGHER; ZÜRICH
Dianastrasse 5 / Postcheck VIII 6110
Tel.: Selnau 45.07 ■ In Kommission
bei Rascher & Cie., Zürich u. Leipzig

Inserate durch die Aktiengesellschaft der Unter-
nehmungen RUDOLF MOSSE, Zürich / Die
viergespaltene Colonelzeile 50 Cts., Titelseite
80 Cts., ausländ. Anzeigen 60 Cts., Titelseite 1 Fr.



HEINRICH BRÄNDLI * HORGEN

Asphalt-, Dachpappen- und Holzcement-Fabrik

Asphalt-Beläge * Asphalt-Isolierungen

LUXFER

Beicon-Gitterfenster für Fabriken
sind billiger als schmiedeiserne

Verlangen Sie Prospekte

ROB. LOOSER & CIE., ZÜRICH

Telephon: Selnau 72.95

HEIZUNG UND LÜFTUNG

HEINRICH LIER, INGENIEUR

TELEPHON: SEL. 92.05

ZÜRICH

BADENERSTRASSE 440

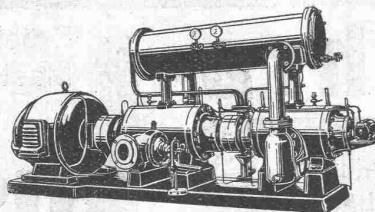
OTIS-AUFZÜGE

Mit Microsteuerung — Unbegrenzte Hubhöhen — Höchste Geschwindigkeiten

Telephon: Selnau 21.66 OTIS-AUFZUGSWERKE, FABRIK ZÜRICH Birnensdorferstraße 273

BURCKHARDT

Kolben- und Rotations-
Maschinen
50 jährige Erfahrung



Riemenantrieb oder direkte
Kupplung mit Motoren
Erstklassige Ausführungen

KOMPRESSOREN — VAKUUMPUMPEN

MASCHINENFABRIK BURCKHARDT A. G. BASEL

Sondierbohrung? - Erinnre Dich..

der A.G. Guggenbühl, Zürich!

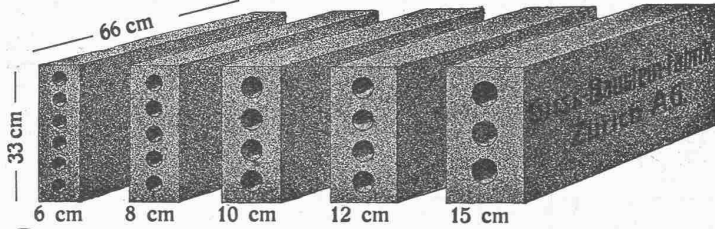
Filterbrunnen / Pumpwerke
Grundwasser-Absenkung / Tiefbohrungen im Fels

Spezialität: **Bohr-Pressbetonpfähle**

Tel.: Uto 38.38 / ZÜRICH 1 / Bahnhofstr. 90 b. Hauptbahnhof

Längsgelochte Schlackensteine

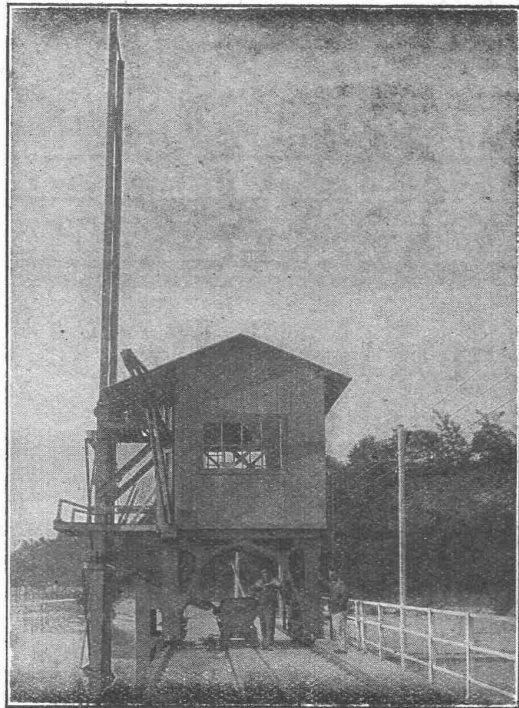
(Eingetragene Marke)



Anerkannt
vorzügliches Baumaterial für alle Arten Hoch-
bauten, insbesondere für **Zwischenwände,**
und **Hintermauerungssteine.**
Für **Fassadenmauerwerk Spezialsteine.**

Verkauf direkt durch uns.

Guss - Baustein - Fabrik Zürich A. G., Zürich.



In- und Aus-landpatente **MASCHINENFABRIK** Gegründet 1850
JONNERET & FILS AINÉ, GENÈVE

Spezialität: Rechen-Reinigungsmaschinen f. Jede Tiefe u. Rechen-
neigung. Projekte und Kostenanschläge kostenlos.



STANDARD GAS-OEL

für:

**Heizzwecke aller Art,
Dieselmotoren-Treiböl,
Lastwagen (Camions),
Backöfen, Industrien,
etc. etc.**

liefert:

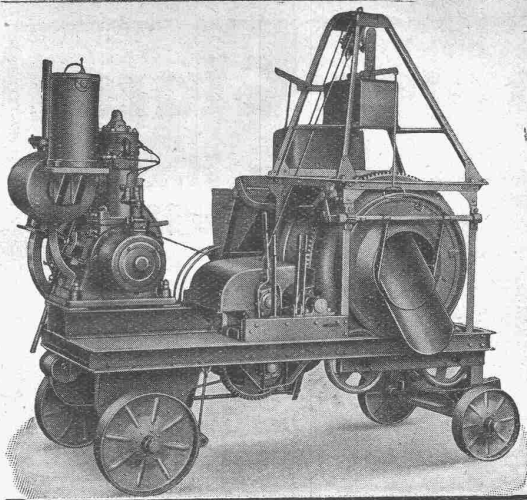
STANDARD-Mineraloelprodukte A.-G., Zürich
Depots in der ganzen Schweiz. Postfach Hauptpost.

Druckrohre

Ventilationsrohre, Tanks, Behälter,
Kessel, Blecharbeiten Gasbehälter
etc.

Brücken-, Hoch- u. Industriebauten,
Masten, Stauwehre, Krane, Fenster,
Tore, Türen

BUSS & BASEL



Der Betonmischer Raco-von-Roll - Modell 1928

ist die vom Kleinmeister und Grossbauunternehmer bevorzugte Schweizer Qualitäts-Betonmischmaschine. Sie verbindet letzte Vervollkommnung mit höchster Leistungsfähigkeit. Gedrängte und übersichtliche Bauart. Rasche und vollkommene Mischung von Fein- und Grobgut. Mit Bauwinde ausgerüstet, ersetzt der Raco-von-Roll-Mischer eine besondere Aufzugsinstallation. — Grössen von 4 bis 60 m³ Stundenleistung.

Stationäre und fahrbare Maschinen.

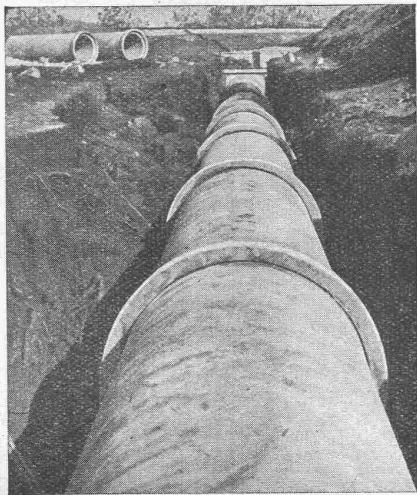
Die Mischmaschine, die den Schweizerverhältnissen am besten entspricht.

Prospekte, Offerten und Referenzen durch:

ROBERT AEBI & CIE., A.-G., ZÜRICH

Euböolith-Böden

garantiert besibewährter
fugenloser Bodenbelag für
Fabriken, Schulen, Krankenhäuser
und Bureaux. **Tel.: 3.35**
Euböolithwerke A.-G., Olten



Vianini-Röhren

⊕ Patent (Armierter Betonröhren mit Muffen) Patent ⊕

**für Druckleitungen, Bewässerungsanlagen,
Kanalisationen, Dächer, Durchlässe etc.**

Lieferanten:

Internationale Slegwartbalken-Gesellschaft
Luzern

Desmeules Frères
Fabrique de Produits en Ciment Granges-Marnand

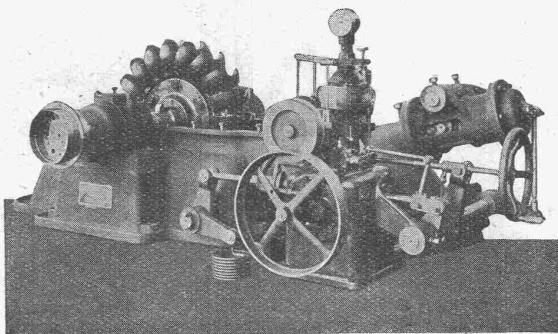
Kostenlose Beratung und Offerten durch:

Dipl. Ing. K. GANZ, Ing.-Bureau für Tiefbau, MEILEN, Telephon 128

Alleinvertreter für die deutsche Schweiz.

ATELIERS DE CONSTRUCTIONS MÉCANIQUES DE VEVEY S. A.

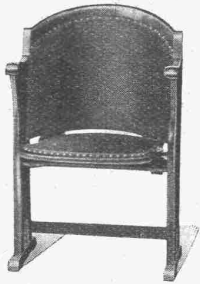
Telegramm-Adresse : FONDERIE VEVEY. - Telephon No. 69



Pelton-Turbine der Elektrowerke Reichenbach, Meiringen.
Gefälle 210 m. Leistung 600 PS. Drehzahl 750 p. M.

Wasserturbinen aller Systeme
Eisen-Hoch- und Brückenbau
Hebezeuge und Transportanlagen
Kesselschmiede
Behälter - Rohrleitungen
Eisen- und Bronze-Giesserei
Weichen, etc. für Geleise-Anlagen

A.-G. Möbelfabrik Horgen-Glarus



Spezialfabrik **in Horgen**
 für
 Bestuhlungen aller Art
 für Cafés, Restaurants,
 Speisesäle, Theater etc.

**Altbewährtes
 preiswürdiges
 Schweizerfabrikat**

Eine gute Telephon-Anlage

zu besitzen, ist der Wunsch eines jeden Geschäftsmannes. Deshalb wird er sich für eine automatische Siemens Telephonanlage entschließen, bietet sie ihm doch die bekannten Vorteile: Schnelle, zuverlässige Verbindungsmöglichkeit, unbedingte Betriebssicherheit und geringe Unterhaltungskosten. Er wird aber nicht nur auf das gute Arbeiten der Gesamtanlage Wert legen, sondern auch auf handliche, elegante und dauerhafte Ausführung der einzelnen Apparate. Alle, auch die höchsten Anforderungen erfüllen



unsere neuen Tischstationen

Auf Grund jahrzehntelanger Erfahrungen ausgeführt, verbinden sie hervorragende technische Eigenschaften mit höchster Widerstandsfähigkeit und zeichnen sich schon äußerlich durch ihre geringe Höhe, einfache, sachliche und künstlerisch durchgearbeitete Form aus. Da die Apparate mit allen neuzeitlichen Fabrikationsmitteln u. nach bewährten Verfahren hergestellt werden, können wir sie zu einem besonders niedrigen Preise liefern.

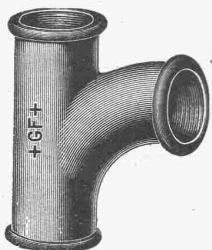


SIEMENS

Elektrizitätserzeugnisse A.-G.

ABT. SIEMENS & HALSKE

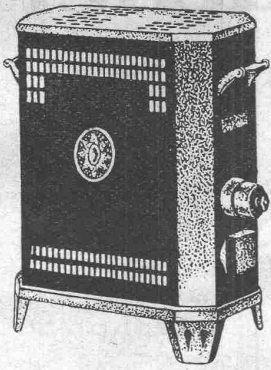
Zürich - Bern - Lausanne



+GF+ FITTINGS

(Röhrenverbindungsstücke)
 für Gas-, Wasser- und Dampfleitungen

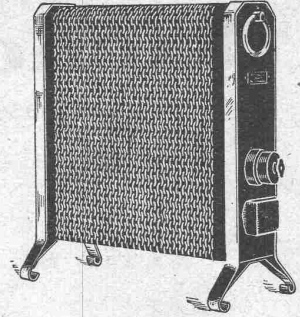
**A.-G. der Eisen- und Stahlwerke, vorm. Georg Fischer
 Schaffhausen**



Elektrische Schnellheizer **Therma**

Die Marke
für Qualität - Eleganz -
Zweckmässigkeit

Erhältlich bei sämtlichen
Elektrizitätswerken und Elektro-Installationsfirmen



„Therma“ A.-G. Schwanden

Feuersicher und rissfrei



*bleiben die dauerhaften
unveränderlichen Decken
konstruktionen in*

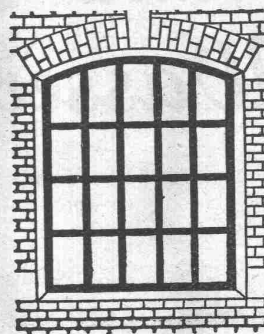
Drahtziegelgewebe

ZIEGELRABITZ

*Dieses solide Gewebe bil-
det einen vorteilhaften
Putzmörtelträger und
ist in Rollen erhältlich*

Verlangen Sie Muster u.
Preise durch die

**SCHWEIZERISCHE DRAHT-
ZIEGELFABRIK AG LOTZWIL**
BERN



Eiserne Fabrikfenster

Eisenkonstruktionen

Türen

Eingangstore

Gerüstträger

J. THEILER, Eisenbau, WÄDENSWIL

Die bekannte Marke



Grösste und älteste
Spezialfabrik des Kon-
tinentals.

Tagesproduktion 15 000 Meter

WIPPERMANN- KETTEN

Generalvertretung und Fabriklager:
Wilh. Plüss, Scherrstr. 7, Zürich 6

EISENBETON

**E. RATHGEB
DIPL. ING. ZÜRICH**

ING. BUREAU: STAMPFENBACHSTR. 63
TELEFON: HOTTINGEN 8992



Glasdächer Dachoberlichter

in kifflosen \oplus Systemen „Kully“

Glasdachwerke

Simon Kully, Olten

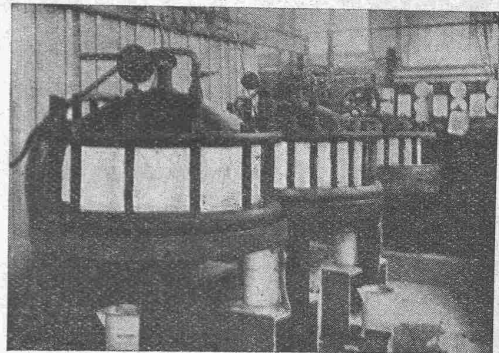
Dipl.-Ingenieur E. T. H.

Aeltestes Spezialgeschäft
Eigenes Ingenieurbureau

Gegründet 1854
Telephon 56

Saurier- und Igol-1-Wasserdichtungsmassen

können gegen hohe und niedere Temperaturen beständig, ohne zu verfließen oder brüchig zu werden, hergestellt werden.



Kasp. Winkler & Co Altstetten-Zürich

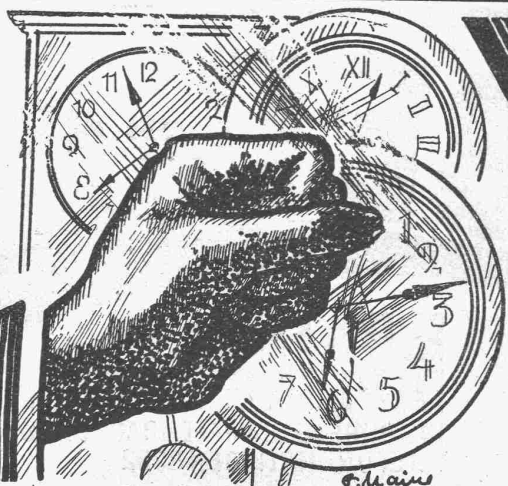
Fabrik chemisch-bautechnischer Produkte

Gegründet 1910

Telephon: Uto 50.0

Telegramme: „SIKA“. Zürich

Mit diesen Apparaten hat die Abdichtungskommission des Schweiz. Wasserwirtschaftsverbandes im Jahre 1923 die **Sauriermasse** in 5 mm Belagsdicke **auf Sandkies-Untergrund** und die **Igol-1-Masse auf porösem Beton**, 2 mm dick aufgestrichen, auf **15 Atm.** Druck geprüft und wasserdicht befunden.



Warum ängern Sie sich

Einzeluhren?

Eine FAVAG-Uhren-Anlage sorgt für Abhilfe.

FAVAG

Fabrik elektrischer Apparate A.-G.

NEUENBURG

Frühere Firmen: HIPPI, gegr. 1860; PEYER, FAVARGER & Co.; FAVARGER & Co.

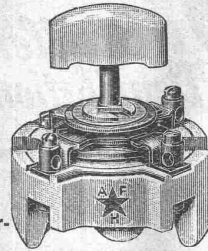
ADOLF FELLER, HORGEN

FABRIK ELEKTRISCHER APPARATE

Genormte Einheits-Schalter Serie No. 8000/8007

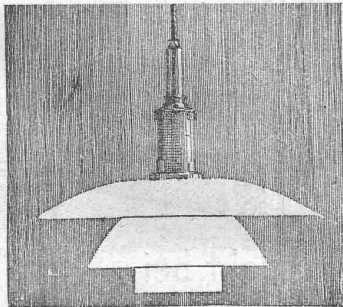
6 Amp., 250 Volt, für trockene, feuchte und nasse Räume.

Geschützt eingebaute Schaltfeder
von grösster Dauerhaftigkeit;
Rechts- und Linksschaltung.



Bequeme Montage;
vorderseitige Drahtanschlüsse;
Hohlsockel, daher rückseitige Leitungsführung
möglich.

Mit Inkrafttreten der neuen Vorschriften des S. E. V. werden diese Apparate das offizielle Qualitätszeichen führen.



Eine
Spitzenleistung
moderner
Lichttechnik
ist die

P-H LAMPE

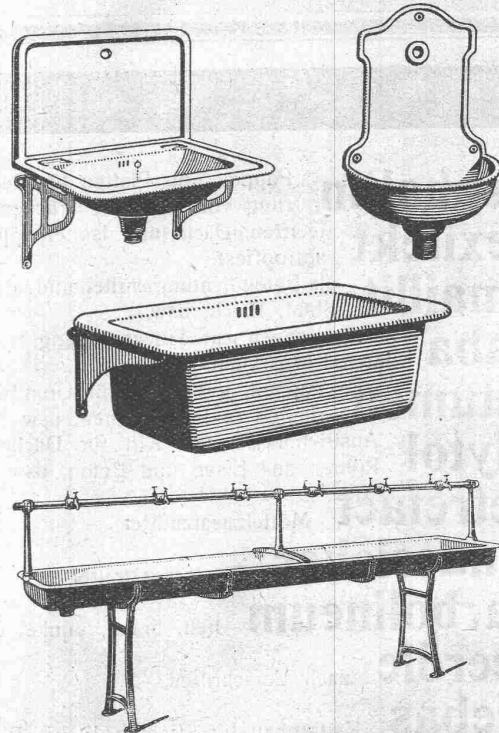
A. FENNER & CO.
ZÜRICH
Luthersirasse 34, 36

Cliche's
für Buchdruck
Armbruster & Söhne
Zürich
Ob. Zäune
Tel. Holt: 63.65

GESELLSCHAFT DER LYON-ROLLSCHEN EISENWERKE
CLUS
EISENWERK CLUS IN KLUS (KT. SOLOTHURN)

SANITÄRE ARTIKEL

aus Gusseisen, porzellan-emailliert



Washbecken, Spülbecken, Ausgussbecken
Waschtische, Wandbrunnen, Waschröge
Reihenwaschanlagen, Konsolen, u. s. w.

Katalog Nr. 213 auf Verlangen

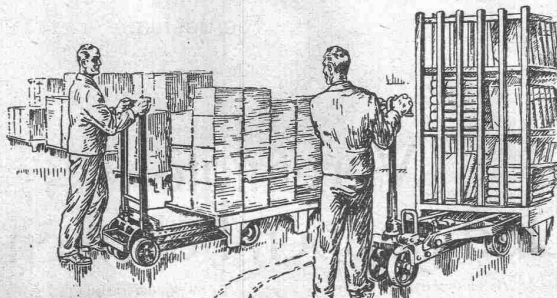
Verlustquellen in der Werkstatt!

UNKOSTENKURVE



Runter

mit der Transport-UNKOSTENKURVE
durch den Hubwagen „Schildkröte“
die führende Marke



ERNST WAGNER - APPARATEBAU - REUTLINGEN (WÜRTT.)
Generalvertreter für die Schweiz
BACHOFEN & Co., USTER (Schweiz) - Tel.: No. 36

HT. BRINEN



Sparkamin

Stallentlüftungszüge
Ventilation für Badzimmer
u. Küchen ~ Gasabzug

Man verlange Offerte und Prospekt bei
Ziegel A.G., Zürich, Teleph. S. 66.98
J. Schmidheiny & Co., Heerbrugg

- Asphaltin** Pappen und Platten für Bedachungen, für die Isolierung von Tunnels, Brücken, Unterführungen, usw.
- Rexitekt** teerfreie Dach- und Isolierpappen, geruchlos, säure- und abtropffest.
- Emaillit** als Betondichtungsmittel und als Rostschutzlack für Eisen, Stahl, Blech, usw.
- Faba** Falzbaupappen zur Trockenlegung feuchter Wände und Decken durch Luftzirkulation.
- Bitumen** Pappen, geruchlos, für Grundwasserabdichtungen, Isolierungen in Innenräumen, usw.
- Alytol** Anstrichmasse und Kitt für Dächer, Terrassen, Mauerwerk, Röhren aus Eisen und Beton, usw.
- Petrefact** Mörtelzusatzmittel
- Bindsicher** Frostschutzmittel
- Karbolineum** hell, braun, dunkel und farbig
- Teeröle** nach Vorschriften
- Webas** Kaltasphalt für Strassen, Wege, Plätze u. s. w.
- Fussboden- und Parkett-Asphalte**



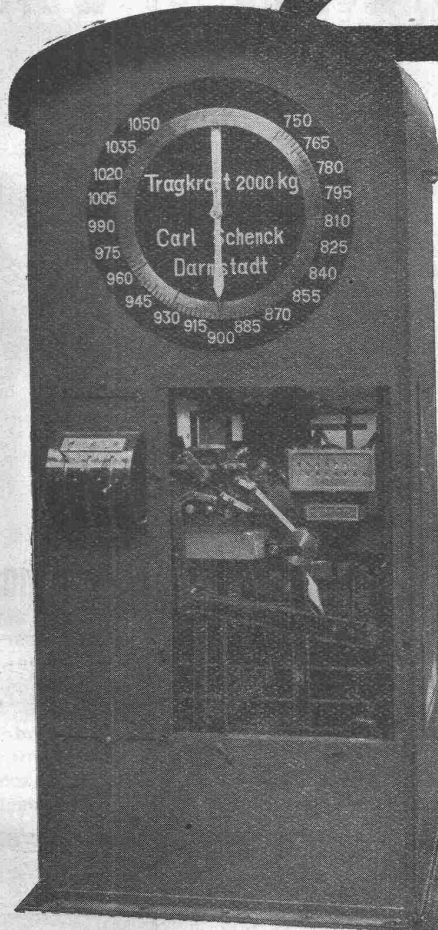
Wir fabrizieren auf wissenschaftlicher Basis und mit über 80 jähriger Erfahrung wirklich erprobte und zeitgemässe Bau-, Isolier-, Dichtungs- und Bedachungs-Materialien, Asphalt- und Teer-Strassenbaustoffe, Teeröle und Teerdestilate

Vereinigte Dachpappen-Fabriken
Aktiengesellschaft Berlin Zweigniederlassung

Muttenz-Basel

PFEIL

2000

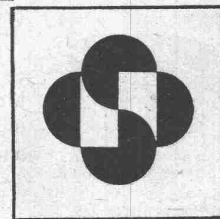


FÖRDERWAGEN IN DER STUNDE

können ohne anzuhalten auf dieser Waage vollkommen selbsttätig gewogen werden. Die Einzelgewichte und Fahrzeugnummern werden durch Bandstreifendrucker automatisch notiert.

1339

CARL SCHENCK



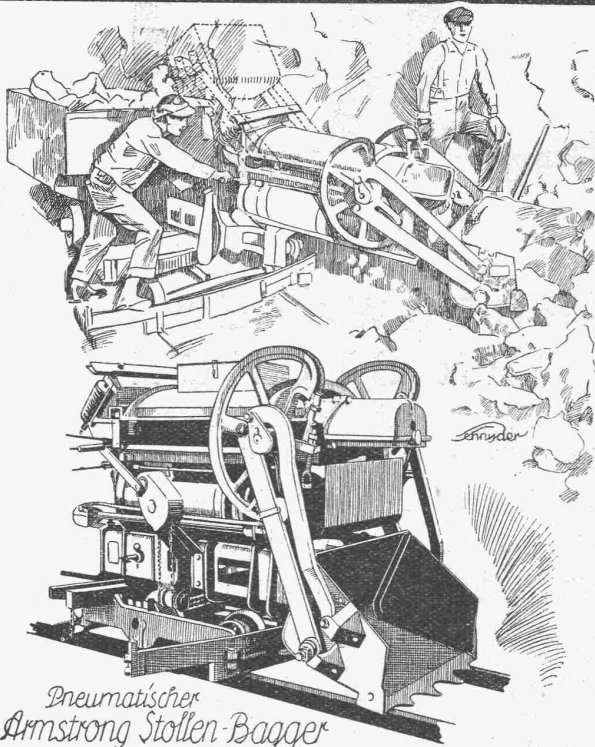
EISENGIESSEREI UND MASCHINENFABRIK DARMSTADT G.M.B.H.

VERTRETER:

MANOMETER A. G., STAMPFENBACHSTR. No. 61, ZÜRICH

VOGA DIE QUALITÄTSMARKE
 für Familien- und Gross-Küchen
 erstellt

H. Vogt-Gut A.G., Arbon



*Pneumatischer
 Armstrong Stollen-Bagger*
 für Stollen von 1800 x 1800 mm Querschnitt.
 Leistung ca. 800 kg pro Ladung, 80-100% Arbeitersparnis.
 Alleinvertretung für die Schweiz:

ALLIED MACHINERY COMPANY

Löwenstrasse 16 **ZÜRICH** Tel.: Uto 11.57
 Amerikan. Bau- und Hebmachines, Rollmaterial

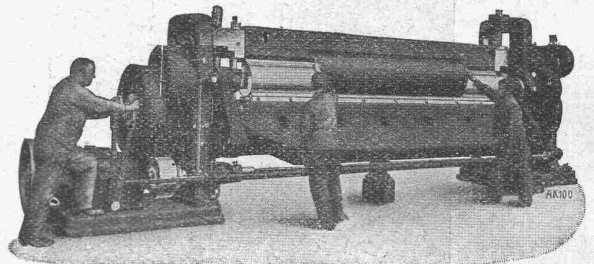
Maschinenfabrik Weingarten

vormals HCH. SCHATZ, A.-G.



Weingarten, Württ.

Vertreter:
 MAX BARON, ZÜRICH, Neue Beckenhofstr. 10
 Postfach: Hauptbahnhof Telefon: Limmat 40.15



Universal-Abkant-, Rund- und Kastenbiegmaschine

Eisen- und Blechbearbeitungsmaschinen

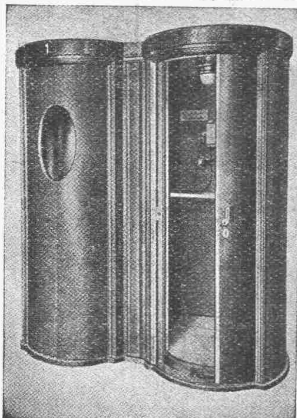
wie:

- | | |
|--------------------|-------------------------|
| Blechscheren | Excenterpressen |
| Profilelsenscheren | Kurbelpressen |
| Kreisscheren | Nietpressen |
| Figurscheren | Ziehpressen |
| Kurbeltafelscheren | Friktionsspindelpressen |
| Lochmaschinen | Abkantmaschinen |
| Ausklinkmaschinen | Blechbiegmaschinen |
| Dekupiermaschinen | Blechrichtmaschinen |

ANTIPHON

DIE SCHALLDICHTEN TELEPHONKABINEN

(PATENTE TOBLER)



Modernste Ausführungen
 mit Schiebetüren bieten
 alle gewünschten Vorzüge

Verkaufsbureau der Spe-
 zialfabrik einfachster bis
 feinsten schalldichter Tele-
 phonkabinen und Türen

A. BLASER & SÖHNE, ZÜRICH 7

Minervastr. 95 - Tel.: Hottingen 38.30 - Telegr.-Adr.: „Antiphon“

*Wertarbeit
 seit 1870*

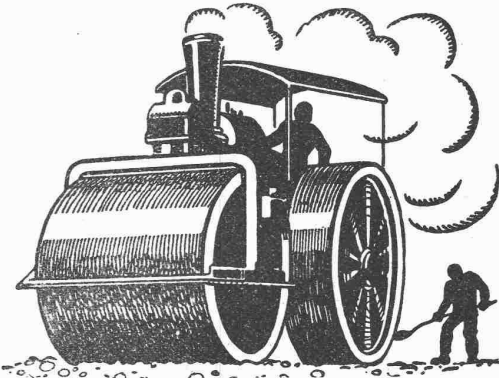
Remy

Kassettendächer aus Bimsbeton
 Friedr. Remy Nachf. AG, Neuwied a. Rh., Tel. 100

Eisenkonstruktionen

Brücken, Hochbauten, Maste, Reservoirs, Krane, Stauwehre, Blecharbeiten etc.

Wartmann, Vallette & Cie., Brugg (Filiale in Gent)

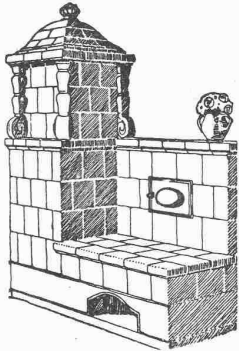


Schweizerische Stugg

Strassenbau - Unternehmung A. - G.

ALPNACH BAHNHOFPLATZ TEL.: 7	BERN LAUPENSTR. 8 TEL.: BOLLWERK 34.33	ZÜRICH STEINWIESSTR. 40 TEL.: H. 48.81
LAUSANNE RUE D'ETRAZ 20 TEL.: 22.028	OLTEN RÖMERSTR. 14 TEL.: 7.88	BASEL RHEINLÄNDERSTR. 3 TEL.: SAFRAN 28.90
AARAU IGELWEID 32 TEL. 15.33	FRAUENFELD SÄGEGASSE TEL. 711	CHUR U.BAHNHOFSTR.280 TEL. 147 (-81)
NEUCHÂTEL RUE ST-HONORÉ 7 TEL. 998	SITTEN RUE DU MIDI TEL. 461	LUGANO CORSO PESTALOZZI 5 TEL. 11.58
		BIEL NEUENGASSE 6 TEL. 20.77

Topeka-Beläge



Die Zentral-Heizung

kombiniert mit Kachelofen, unser patentiertes System, ist wirtschaftlich die beste Heizart für Einfamilienhaus und Etagenwohnung.

Prima Referenzen.

FRITZ LANG & Co., ZÜRICH 3
Zentralheizungen u. sanitäre Anlagen
Messestr. 190 Teleph. Selnau 26.83

Eingetragene



Handelsmarke

Kieselgur - Infusorienerde

bestes Isoliermittel gegen Hitze, Kälte und Schall, für Wohnhäuser, usw.

Gebrannte Kieselgursteine

G. W. REYE & SOHNE
HAMBURG 21

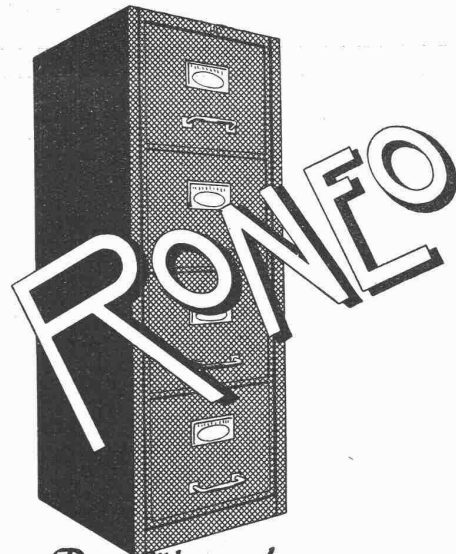
Patent Stahldrahtnetz „PERFEKT“

rationalste Betonarmierung für Hoch- und Tiefbau. — Prospekte, Prüfungsatteste. Für den Kanton Zürich: A. Zarn, Stockerstr. 43, Zürich, Telephon Selnau 82.14. Für die übrige Schweiz: J. Louis Müller, Luzern, Telephon 422.



die anerkannt beste Lackfarbe der Welt.
Hochglänzend und Matt.

Generalvertreter für die Schweiz:
C. Hässig, Elisabethenstrasse 11, Basel.



Der führende
Registrierungs-Stahlschrank
S.H.F.-Kugellager
Yale-Verschluss
Feuerfest

RONEO A.G.
ZÜRICH LÖWENSTR. 19

Guss-Asphalt-Arbeiten

für Hoch- und Tiefbau
erstellen mit aller Garantie für kunstgerechte und dem jeweiligen Zwecke angepasster Ausführung

A. SCHMID's ERBEN, ZÜRICH
Asphaltgeschäft Gegr. 1365 Telephon: Selnau 21.08

Walo Bertschinger Zürich



GLARNISCHSTRASSE ZÜRICH
Walz-Asphalt: Topeka, 6 cm stark

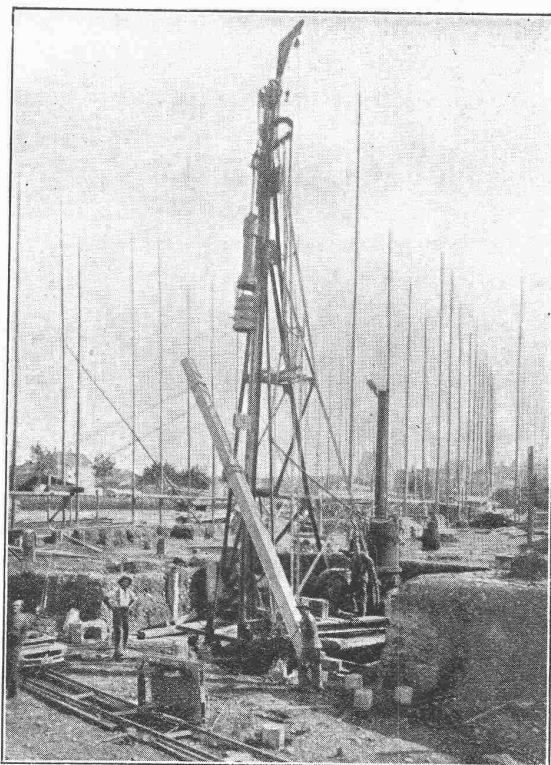
SPEZIALFIRMA

für

Strassenbau

Asphalt- und Teermakadam
Oberflächenteerungen
Neuanlagen
Unterhalt

Strassenwalzen- Betrieb



Fundation Wohnhäuser A. B. Z.
Seebahn-Kanzleistrasse, Zürich 4
mittelst Eisenbetonpfählen System „Züblin“.

ED. ZÜBLIN & Cie. A. - G.

Zürich-Basel
Projektierung u. Ausführung
von Hoch- und Tiefbauten

Spezialitäten:

- Eisenbetonpfahlrammungen
- Brücken in Beton und Eisenbeton
- Silos und Lagerhäuser
- Kläranlagen-System Züblin
- Wasserbauten und Fundationen ...
- Tiefbohrungen
- Taucherarbeiten

