

Objektyp: **Advertising**

Zeitschrift: **Schweizerische Bauzeitung**

Band (Jahr): **95/96 (1930)**

Heft 8

PDF erstellt am: **29.06.2024**

Nutzungsbedingungen

Die ETH-Bibliothek ist Anbieterin der digitalisierten Zeitschriften. Sie besitzt keine Urheberrechte an den Inhalten der Zeitschriften. Die Rechte liegen in der Regel bei den Herausgebern.

Die auf der Plattform e-periodica veröffentlichten Dokumente stehen für nicht-kommerzielle Zwecke in Lehre und Forschung sowie für die private Nutzung frei zur Verfügung. Einzelne Dateien oder Ausdrucke aus diesem Angebot können zusammen mit diesen Nutzungsbedingungen und den korrekten Herkunftsbezeichnungen weitergegeben werden.

Das Veröffentlichen von Bildern in Print- und Online-Publikationen ist nur mit vorheriger Genehmigung der Rechteinhaber erlaubt. Die systematische Speicherung von Teilen des elektronischen Angebots auf anderen Servern bedarf ebenfalls des schriftlichen Einverständnisses der Rechteinhaber.

Haftungsausschluss

Alle Angaben erfolgen ohne Gewähr für Vollständigkeit oder Richtigkeit. Es wird keine Haftung übernommen für Schäden durch die Verwendung von Informationen aus diesem Online-Angebot oder durch das Fehlen von Informationen. Dies gilt auch für Inhalte Dritter, die über dieses Angebot zugänglich sind.

Ein Dienst der *ETH-Bibliothek*
ETH Zürich, Rämistrasse 101, 8092 Zürich, Schweiz, www.library.ethz.ch

<http://www.e-periodica.ch>

PRO
PRA

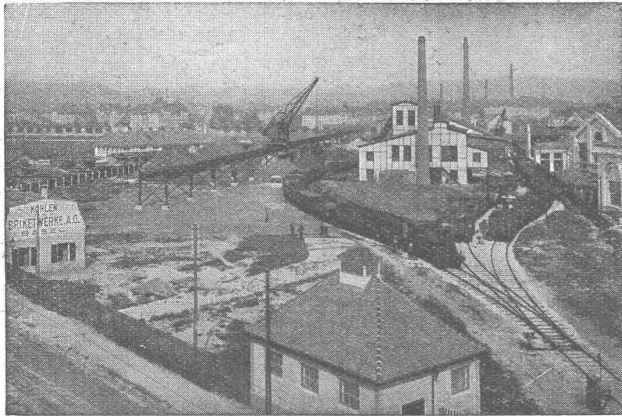
Der schweiz. Portland Cement

gehört zu den besten der Welt!

E.G. PORTLAND, ZÜRICH

Walo Bertschinger

ZÜRICH, Stampfenbachstrasse 12/14



Geleise-Anlage der Kohlen- und Brikettwerke A.-G., Basel

Spezialfirma für:

Geleisebau

Ständiges grosses **Lager** in
Normalbahn- und Fabrikgeleisen,
Weichen und Drehscheiben,
Geleiseneubau, Unterhalt, Repara-
turen.

Geleisebau-Werkstatt.

Abnormale Geleise-Anlagen

lichtreklame

konturenlichtkörper

neon-
helium-
wolfram-

leuchtröhren

die reklame
moderner richtung

siemens

elektrizitäts-aktiengesellschaft

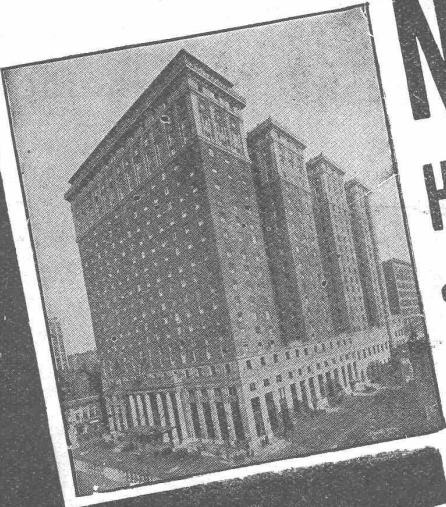
abteilung: siemens-schuckert

zürich 1

löwens trasse 35

unverbindliche
ingenieurberatung
und kostenlose
ausarbeitung von
offerten





NEW YORK HÔTEL PENNSYLVANIA

eines der grössten Hotels der
Welt, lastet auf Fundamenten
mit

TOXEMENT

gegen Wasser geschützt.

Amerikas bekannteste Inge-
nieure verwenden Toxement

als Dichtungsmittel.

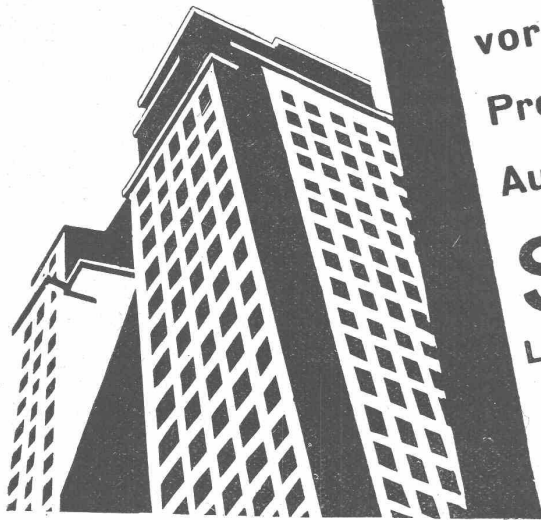
Es schützt Milliardenwerte
vor Wasser und Einsturz.

Preise und fachmännische
Auskunft durch

STANDARD

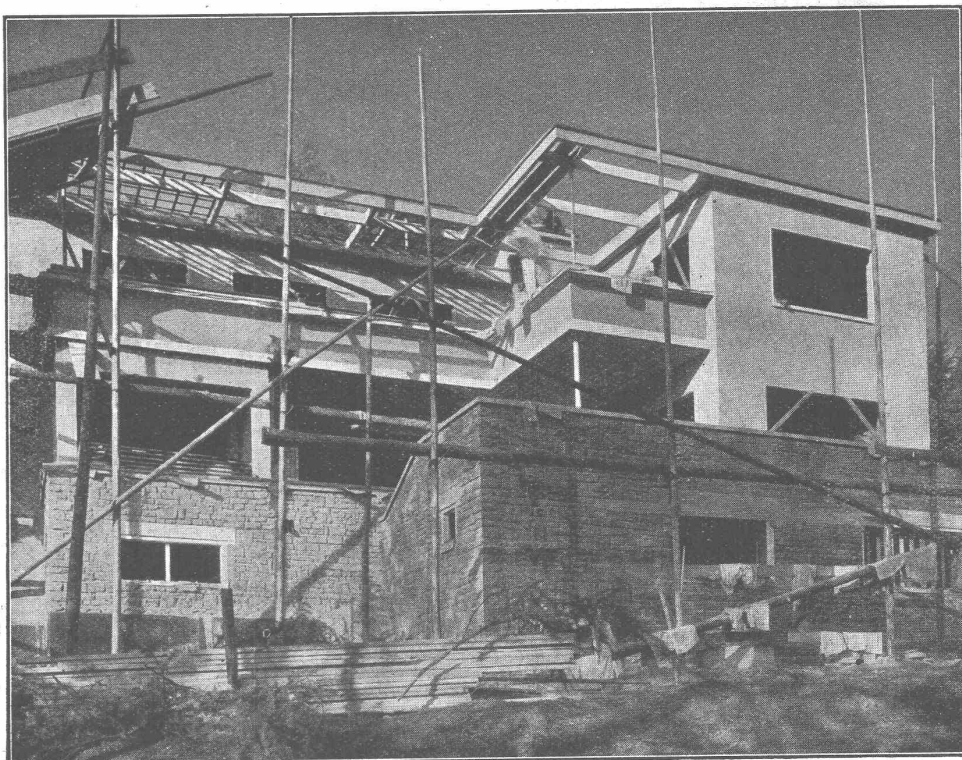
Lack- & Farbenwerke, Zürich-
Altstetten

Generalvertreter für die Schweiz der Toch-
Bros. New York · gegründet 1848



HERAKLITH

hochisolierender, schalldämpfender Baustoff für Scheidewände



Neubau, Villa Dr. S..., Winterthur

Sämtliche Zwischenwände aus Heraklith; Decken mit Heraklith isoliert.

Projekt: Arch. Reinhart, Zürich
Ausführ.: Baumeister A. Bona,
Pfungen b. Winterthur.

Zwischenwände aus der hochisolierenden Heraklith-Leichtbauplatte erstellt, zeichnen sich durch hohe Stooss- und Standfestigkeit aus. Ihr geringes Gewicht mindert die Belastung der Fundamente beträchtlich, sodass diese leichter ausgebildet werden können. Doch dies ist nicht das einzige wirtschaftliche Moment, das für eine Verwendung der Heraklithplatten spricht. Die zeit- und lohnsparende Verarbeitung, der hervorragende Wärmeschutz (laufende Einsparungen an Brennmaterial), die schnelle Fertigstellung der inneren Ausgestaltung (Trocken-Bauweise) sind wesentliche Ersparnisquellen.

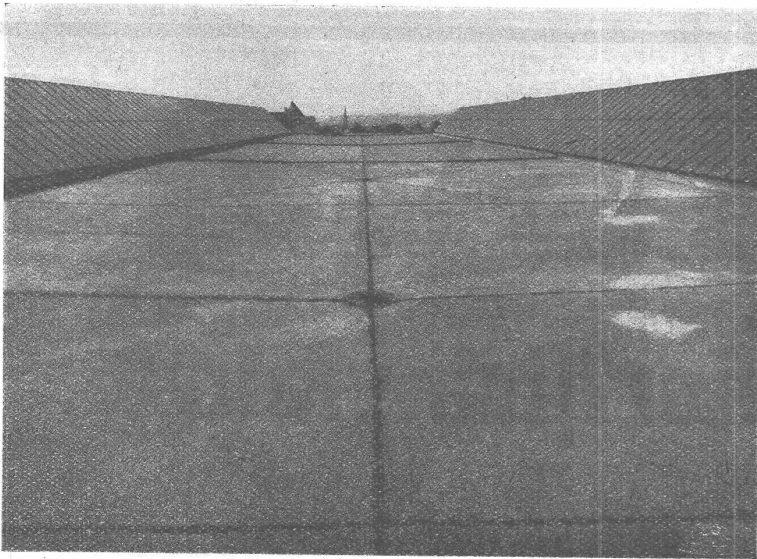
Sie wollen gern Näheres wissen. Verlangen Sie bitte unser Konstruktionsblatt **K 3** sowie unsere sonstigen wertvollen und interessanten Drucksachen. Es wird uns eine Freude sein, auch Sie vollkommen unverbindlich und objektiv beraten zu dürfen.

Heraklith-Vertrieb, Zürich, Glärnischstr. 35 - Tel.: Selnau 75.15
der Oe. Am. Magnesit A.-G.

Heraklith-Platten können durch alle grösseren Baumaterialien-Geschäfte bezogen werden.

Asphalt-Emulsion A.-G., Zürich

Unternehmung für Asphaltarbeiten



Tramdepot Irchelstrasse, Zürich.

Bauleitung: Städtische Strassenbahn, Zürich.
Unternehmung: Th. Bertschinger, A.-G., Zürich.

Bedachung mit „MAMMUT“, 3500 m², ausgeführt durch die

Asphalt-Emulsion A.-G.

**FABRIK UND BUREAUX IN
SCHLIEREN BEI ZÜRICH**

(GÜTERSTRASSE)

Telephon: SCHLIEREN 87

Wasserdichte Asphaltbeläge, Iso-
lieranstriche, Mörtelzusätze.

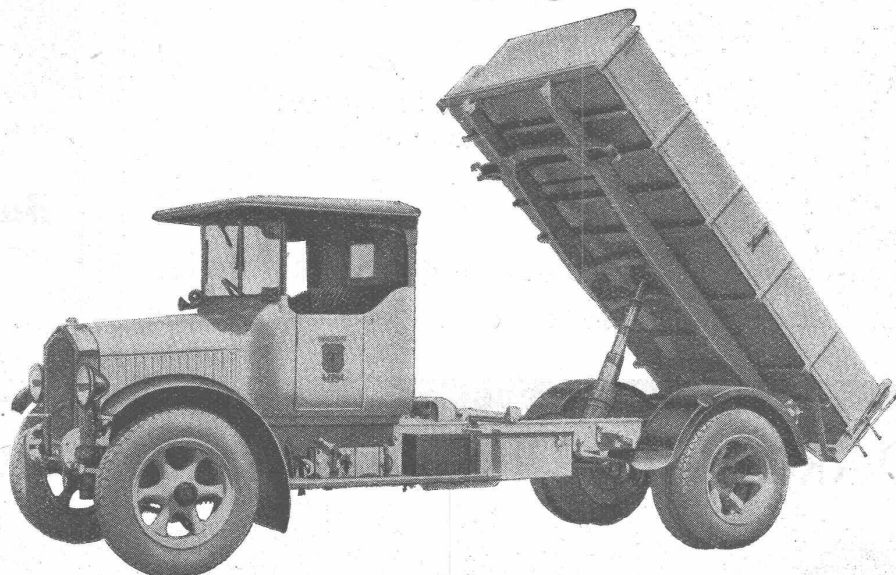
Fundamentisierungen gegen
Feuchtigkeit und Grundwasser
Terrassen und Dachbeläge
Säurefeste Asphaltbeläge
Brückenisierungen

**SPEZIALITÄT:
„MAMMUT“-Beläge**

BERNA LASTWAGEN

2 bis 6 t Nutzlast, Omnibusse 18 bis 50 Plätze
3-Seitenkippwagen

4 und 6 Zyl.-
Motoren von
30 bis 100 PS



mit
bestwirkender
Motorbremse

Motorwagenfabrik Berna A.-G.
OLTEN (Schweiz)

Wiener Frühjahrsmesse, 9. bis 16. März 1930. Unter den Vorteilen, die ein Besuch der Wiener Messe bietet, seien in erster Linie der auf dieser gebotene Ueberblick über die gesamte Weltproduktion, Konzentration des Angebotes, unmittelbarer Kontakt mit dem Produzenten usw. genannt. Im Messepalast befinden sich die weltberühmten Wiener Leder- und Galanteriewaren, Reise- und Sportartikel, edle kunstgewerbliche Erzeugnisse, Papier in allen denkbaren Ausführungen usw. In der Rotunde sind Maschinen aller Art, Erzeugnisse der Stark- und Schwachstromindustrie usw. untergebracht. Besondere Bedeutung dürfte wieder der im Rahmen der Frühjahrsmesse stattfindenden internationalen Automobil- und Motorradausstellung zukommen.

Ausländische Besucher der Wiener Frühjahrsmesse erfreuen sich auch diesmal bedeutender Erleichterungen beim Grenzübertritt nach Oesterreich und geniessen grosse Fahrpreisbegünstigungen auf den schweizerischen, österreichischen, sowie vielen ausländischen Bahnen und Schiffahrtsgesellschaften, auch die grossen Luftverkehrsgesellschaften gewähren Fahrpreisermassigungen von 10 bis 20 Prozent. Auskünfte in Wiener Messe-Angelegenheiten, sowie Messeausweise sind bei der Oesterreichischen Handelskammer in der Schweiz, Zürich, Bahnhofquai 7 (Postfach Hauptbahnhof), als offizieller Vertretung der Wiener Messen für die Schweiz erhältlich.

Die Korksteinfabrik von

Wanner & Co. A.-G., Horgen

fabriziert und empfiehlt

Dilatit-Korksteinplatten

als vorzügliches Isoliermittel für

Kühlanlagen und Hochbauten



J. J. RÜEGG & Co.

Zürich - Basel - Delémont
Faido

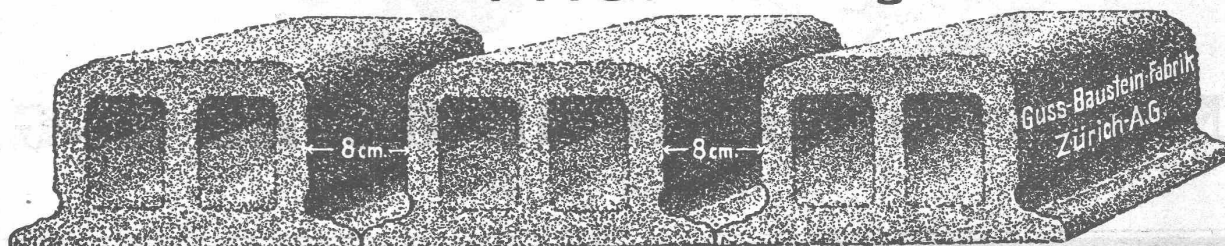
▲
Ingenieurbureau
Bauunternehmung
▼

Ausführung von Bauarbeiten
Ausarbeitung von Projekten

Patente
Modelle
Naegeli & Co.
BERN
Muster
Marken
in allen
Ländern

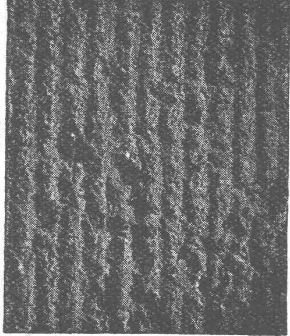
HOTEL
Habis-Royal
Bahnhofplatz
ZÜRICH
Restaurant
Sitzungszimmer

Deckensteine PHÖNIX (Eingetr. Marke)



EDELPUTZ TERRASIT

IN VERSCHIEDENEN KÖRNUNGEN UND UNZÄHLIGEN TÖNUNGEN VERBÜRGT GEDIEGENE FASSADEN UND ABSOLUTE DAUERHAFTIGKEIT



HANS ZIMMERLI
MINERAL-MAHLWERKE
ZÜRICH 4/HOHLSTR. 301



Die vollendete Deckenkonstruktion durch



Remy Decken u. U-Steine aus Bimsbeton D.R.P.
Friedr. Remy Nachfolger A.G.
Neuwied a. Rh. Fernspr. 100



die anerkannt beste Lackfarbe der Welt.
Hochglänzend und Matt.

Generalvertreter für die Schweiz:

C. Hässig, Elisabethenstrasse 11, Basel.

Der **Baufachmann weiss**
wie wichtig ein guter Putzträger ist. Unser vielverwendetes

Drahtziegel-Gewebe
ZIEGELRABITZ

ist ein Gewebe aus Draht dessen Knoten von aufgepressten und ziegelhart gebrannten Tonkörperchen umschlossen sind. — Es eignet sich für Verkleidungen aller Art und ist in verschiedenen Breiten in Rollen erhältlich.

SCHWEIZERISCHE DRAHTZIEGEL-FABRIKA-G
LOTZWIL
BERN

verlangen Sie Muster!



Rauch's Reform-Rabitz

Bester Putzmörtelträger

für Verputz von Wänden, Decken, Säulen, Gewölben etc. Leicht, biegsam, rost- und feuersicher, isolierend in Rollen von 10 m., 15, 20, 25 u. 100 cm.

Rauch's Reform-Rabitzwerk
Bützberg (Bern)

Travers Natur-Asphalt
Gussasphaltarbeiten für Terrassen, Dächer, Fabrikböden, Korridore, Trottoirs, Fundamentmauer-Abdeckungen, etc.

Sicherste Isolierung gegen Feuchtigkeit und Wasser
Konzessionäre für die Schweiz:
E. R. Zetter & Co
Solothurn gegr. 1843

Anerkannt bester Asphalt über 80 Jahre im Gebrauch.

Verbesserungen am Rhein-Rhone-Kanal. Um vom Rhein zur Rhone zu gelangen, muss der Kanal in der Belforter Senke die Höhe der dortigen Wasserscheide erklimmen; für seine Speisung ist man somit auf die sonst schon wasserarmen Bäche der dortigen Gegend angewiesen. Der Wasserstand im Kanal auf der Wasserscheide zeigt eine gewöhnliche Tiefe von nur 1,20 m und während der längeren Zeit des Jahres geht die Wassertiefe sogar auf 0,80 bis 0,60 m zurück, so dass Schiffe nur zu gewissen Zeiten den Kanal passieren können. Schon seit vielen Jahren prüft man die Frage, wie der Wasserstand verbessert und der Kanal für das ganze Jahr befahrbar gemacht werden könne. In den

ersten Nachkriegsjahren ging man mit der Absicht um, auf der Scheitelhöhe ein Reservoir von 5 Mill. m³ Wasserfassung zu erstellen, um daraus den Kanal zu speisen, aber es zeigte sich, dass die Frage der Wasserspeisung dieses künstlichen Beckens bei der Wasserarmut der südlichen Vogesenbäche auf grosse Schwierigkeiten stossen würde. Man sucht daher nach anderen Mitteln. Man will das oberste Kanalstück um 4,0 m tiefer legen, so dass drei Schleusen in Wegfall kommen und der Kanal durch das bei Foussemagne gesammelte Wasser des St. Nicolas gespeisen werden kann, wodurch seine Wassermenge um 170 % vermehrt wird. Die Zuleitung wird 3,5 km lang sein.

ABWASCHBAR UND LICHTTECHT
FILMASANA
 FÜR ZIMMER UND SAAL
WANDSTOFFE
FILMADURA
 FÜR KORRIDOR UND TREPPENHAUS
ABWASCHBAR UND LICHTTECHT

Bei „FILMASANA“ und „FILMADURA“ handelt es sich um wirkliche Stoffe. „FILMASANA“ ist ein dünneres aber starkes Baumwollgewebe, während „FILMADURA“ auf einer Jutegrundlage angefertigt ist. STOFF und nicht Papier wurde verwendet, um eine möglichst grosse Stossfestigkeit zu erzielen, damit der Wandstoff nicht nur eine Zierde, sondern auch ein Schutz der Wand bedeute. Verlangen Sie Einzelheiten über diese Stoffe; Ihr Urteil dürfte sein: „Dauerhaft und künstlerisch geschmackvoll“.

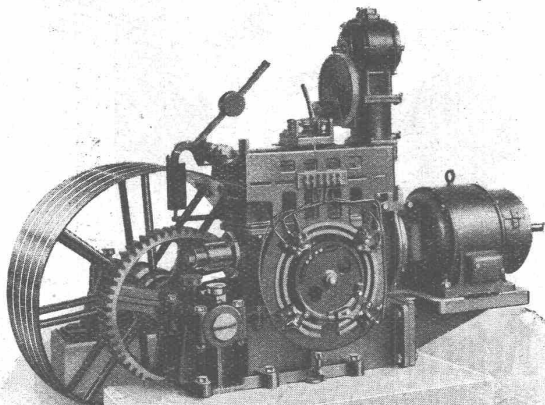
Auskunft, Muster und Preise von den Fabrikanten:
 Wandstoff-Fabrik FILMOS A.-G., OFTRINGEN

TECHNISCHE PHOTOGRAPHIE
 SPEZIALITÄT:
ARCHITEKTUR-AUFNAHMEN
 ZEICHNUNGEN UND PLÄNE
 KONSTRUKTIONEN, MASCHINEN, KATALOG-AUFNAHMEN
H. WOLF-BENDER
 ZÜRICH
 KAPPELERGASSE 16



Alle Förder- u. Antriebs-
KETTEN
 liefert
A. Stotz A.-G.
 STUTTGART

Generalvertretung für die Schweiz:
AMSLER & Co., FEUERTHALEN



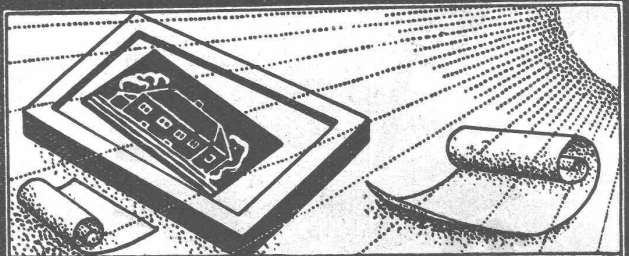
Hämmerle & Cie., Zofingen
 Maschinenfabrik
AUFZÜGE JEDER LEISTUNG UND BETRIEBSART
REVISIONEN
 Gut gelagerte, 1. Qualität

Arvenblockbretter

in allen Dimensionen, hält stets auf Lager, die

Forstverwaltung Zernez.

PATENTE
ERH. KIRCHHOFFER
ZÜRICH LOEWENSTR. 51



Lichtpausen - Plandruck
 Lichtpauspapiere - Pauspapiere
 Lichtpausapparate

Schweiz. Lichtpausanstalten A.-G.
 vorm. Hält & Co.
 Zähringerstr. 55 - ZÜRICH - b./Leonhardplatz

Patent Stahldrahtnetz „PERFEKT“

rationalste Betonarmierung für Hoch- und Tiefbau. — Prospekte, Prüfungsatteste.
 Fabrikant: EMIL HITZ, ZÜRICH, Telefon: Selnau 65.42
 Verkaufsstelle: J. LOUIS MÜLLER, LÜZERN, Telefon: 422

Steinholz-Böden

fertig begehbar. - Linoleum-Unterlagsböden,
 Lavalit-(Herkules) Böden für Schwerbetriebe.

Steinholzwerke Zürich

F. HUG

Müllersstrasse 43
 Telefon: Selnau 69.81

Boden- und Wandplatten-Beläge

Erster Baufachmann

dipl. Ing., Auslandschweizer, seit 14 Jahren in der deutschen Unternehmerpraxis stehend, mit sehr guten Erfahrungen im Tief-, Eisenbeton- u. Hochbau, sucht **Dauerstellung** in der Heimat. Bewerber, repräsentabel, 37 Jahre alt, technisch, kaufmänn. u. organisatorisch im Innen- und Aussendienst durchgebildet, bekleidet seit 8 Jahren leitende Posten.

■ Gesucht wird als **Ingenieur** oder **Ober-Ingenieur** eine Stellung, ■

bei der Verantwortungsgefühl, Arbeitsfreude und gediegene Kenntnisse verlangt werden. Lückenlose Zeugnisse und Referenzen stehen zur Verfügung. — Anfragen erbeten unter Chiffre **Z. Z. 513** an **Rudolf Mosse A.-G., Zürich.**

Bautechniker- Architekt gesucht auf Architekturbureau in Arosa

Offerten mit Eintrittstermin, Gehaltsansprüchen usw. unter Chiffre **OF 347 Ch** an **Orell Füssli-Annoncen, Chur.**

Gesucht: Maschinen- oder Elektro-Ingenieur

mit einigen Jahren Praxis und guten Sprachkenntnissen (Französisch u. Englisch). Schweizer, die etwas vom Baufach und von Dampfinstallationen verstehen, bevorzugt. ■ ■ ■
Offerten mit Angaben über bisherige Praxis, Gehaltsansprüche, Eintrittsdatum etc. befördert unter Chiffre **Z. R. 529** **Rudolf Mosse A.-G., Zürich.**

Gesucht

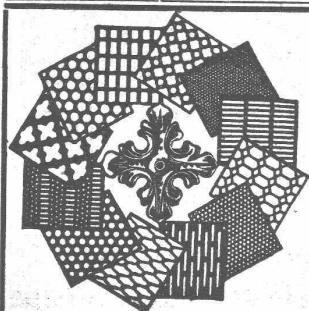
von grösserer Gewebe-Ausrüstungsanstalt der Ostschweiz

**1 selbständ. Maschinenzeichner od. Maschinentechniker,
1 tüchtiger Bauzeichner für Hoch- und Tiefbau.**

Offerten unt. Chiffre **Z. B. 496** bef. **Rudolf Mosse, A.-G., Zürich.**

Elektro- Ingenieur

mit Hochschulbildung und mit mehrjähriger Praxis (vorzugsweise bei Elektrizitätswerken) für ein bedeutendes Elektrizitätsunternehmen gesucht. Anmeldungen mit Angaben über Lebenslauf, Gehaltsansprüchen und Photo sind zu richten unter Chiffre **Z. R. 491** an **Rudolf Mosse, A.-G., Zürich.**



H. HEER & Co.
OLTEN

SPEZIALITÄT:
**Gelochte und
gepresste Bleche**

IDEEN-WETTBEWERB

über die

Ausgestaltung des Gebietes der „Egg“ in Zürich-Wollishofen.

Einlieferungsfrist: 30. Mai 1930.

Der Stadtrat von Zürich und die Kirchenpflege Wollishofen eröffnen unter den in der Stadt Zürich verbürgerten oder seit mindestens 1. Juli 1928 niedergelassenen schweizerischen Fachleuten einen Wettbewerb zur Gewinnung von

Vorschlägen für die Ausgestaltung der „Egg“ in Zürich-Wollishofen.

Für höchstens fünf Preise sind Fr. 12,000.— ausgesetzt, für Ankäufe können ausserdem Fr. 3000.— verwendet werden.

Das Wettbewerbsprogramm und die Unterlagen können gegen eine Einzahlung von Fr. 40.— bei der Planverwaltung des Tiefbauamtes der Stadt Zürich (Stadthaus, III. Stock, Zimmer Nr. 206, 9 bis 11 Uhr) bezogen werden. Die Unterlagen sind vom 10. Februar bis 8. März 1930 im Stadthaus, IV. Stock (Lichthof) zur Besichtigung ausgestellt.

Bauwesen I der Stadt Zürich.

Offerten zur Ausübung von Erfindungspatenten

IMER & DE WURSTEMBERGER vormals
E. IMER-SCHNEIDER INGENIEUR GENÈVE

Die Inhaber folgender schweizerischer Patente wünschen mit schweizerischen Fabrikanten bzw. Interessenten in Verbindung zu treten und sind gerne bereit, Lizenzen zu erteilen oder die Patente zu verkaufen.

No. 80.851, International de Lavaud Manufacturing Corp. Ltd., pour: „Machine rotative à mouler“; **No. 89.981**, pour: „Machine pour la fabrication d'articles moulés de section transversale annulaire“; **No. 90.748**, pour: „Procédé pour la fabrication d'articles métalliques creux de section transversale circulaire et article fabriqué selon ce procédé“; **No. 95.071**, pour: „Procédé pour le coulage d'articles creux de section annulaire, en métal, et machine rotative à couler pour sa mise en oeuvre“.

No. 96.676, The Fletcher Electro Salvage Company Ltd., pour: „Procédé pour le nettoyage de la surface d'un objet en fer ou alliage de fer en vue d'y effectuer un dépôt électrolytique“.

No. 101.219, Piero M. Salerni, pour: „Appareil pour aiguiser les lames de rasoirs de sûreté“.

No. 105.574, Lorenzo Valenti, pour: „Carburateur pour moteurs à explosions“.

No. 109.919 et addition No. 115.044, E. R. Debenham, Ch. D. Rowley et W. Jackson, pour: „Rechenmaschine“.

No. 118.256, Charles Spierer, pour: „Système de lentilles pour appareils microscopiques et autres appareils d'optique“.

No. 124.581, Fernand L. E. Caurat, pour: „Briquet à ferrocérium“.

No. 124.767, Société Chimique des Usines du Rhône, pour: „Procédé et appareil pour la fabrication de l'acétate de cellulose“.

No. 126.204, Société Chimique des Usines du Rhône, pour: „Procédé de fabrication continue de l'acétate de cellulose et installation pour la mise en oeuvre de ce procédé“.

No. 128.462, Asphalt Cold Mix Limited, pour: „Verfahren zur Herstellung einer wässrigen bituminösen Emulsion“. (Für dieses Patent werden nur Lizenzofferten angeboten.)

Nos. 126.362, 126.539, 126.747, et 130.860, Georges William, Christian, pour: „Appareil pour l'obturation de fissures, dans le rocher, la pierre, la maçonnerie, etc.“.

Gefällige Offerten oder Vorschläge werden durch Herren **Imer & de Wurstemberger, vormals E. Imer-Schneider** Ingénieur-Conseil, 14, Rue du Mont-Blanc, Genève, weiterbefördert.

S. T. S. Schweizer Technische Stellenvermittlung
Service Technique Suisse de placement
Servizio Tecnico Svizzero di collocamento
Swiss Technical Service of employment

ZÜRICH, Tiefenhöfe 11 — Telefon: Selnau 5426 — Telegr.: INGENIEUR ZÜRICH
Für Arbeitgeber kostenlos. Für Stellensuchende Einschreibgebühr 2 Fr. für 3 Monate.
Bewerber wollen Anmeldebogen verlangen. Auskunft über offene Stellen und Weiterleitung von Offerten erfolgt nur gegenüber Eingeschriebenen.

Bau-Abteilung.

- 20 Junger Bau-Ingenieur, guter Eisenbetonstatiker und sauberer Zeichner, auch für Feldaufnahmen und kleinere Bauleitungen im Strassenbau. Höhenkurort Graubünden.
- 186 Erfahrener Hochbautechniker für Werkpläne. Arch.-Bur., Zürich.
- 188 Architekt, erste Kraft, für Architekturbureau in Zürich.
- 190 Tiefbautechn., guter Zeichner, für Stationsanlagen. Baubur. S. B. B.
- 192 Tiefbau-Zeichner., Elektrizitätswerk der deutschen Schweiz.
- 194 Hochbautechn., gewandt. Werkplanzeichn. Sof. Arch.-Bur. Zürich.
- 196 Bautechn.-Zeichner mit Praxis. Arch.-Bur. Aargau. Baldmöglichst.
- 198 Jüng. Hochbautechn., guter Zeichn. u. Bauführer, Arch.-Bur. Graub.
- 200 Tiefbautechn.-Zeichner für Bureautätigkeit. Raschmöglichst. Zürich.
- 202 Jüng. Bautechn., gut. Zeichn., mit Baupraxis. Sof. Arch.-Bur. Zürich.
- 204 Erf. Bauführer, nur erstklassige Kraft. Arch.-Bur. in Zürich.
- 206 Hochbautechniker-Zeichner, Arch.-Bur. der inneren Schweiz. Sof.
- 208 Bauführer, tüchtiger, für Hoch- u. Tiefbau. Italien. erforderl. Graub.
- 210 Techn.-architecte parl. le franç. Bureau d'architect. Cant. de Berne.
- 212 Jüng. selbständ. Hochbautechn. Französ. erforderl. Stat. Kenntnisse erwünscht. Baldmögl. Industrielle Gesellschaft. Deutsche Schweiz.
- 214 Erf., selbständ. Eisenbeton-Ingenieur, guter Statiker, für Ingenieurbureau Nord-West-Schweiz. Dauerstelle. Bekannte Firma.
- 216 Technicien-inspecteur p. conduire trav. import. ciment armé à Paris.
- 220 Techn. spécialisé charpente métallique, pratique d'atelier. Alsace.

Maschinen-Abteilung.

- 81 Ingénieur ou Technicien particulièrement au courant fabricat. planches et tubes en papier bakérisé p. direct. d'un atelier. Belgique.
- 89 Ingénieur pour chauffage central. France.
- 103 Jüng. dipl. Elektro-Ingenieur, baldmögl. Strasbourg.
- 111 Jüng. Maschinen-Techniker, m. Kenntn. im Automobilfach. Zürich.
- 113 Erfahr. Konstrukt. auf Kranbau u. Verladebrück. Dauerst. Nw-Schw.
- 119 Jüng. Elektro-Techniker od. Zeichner für Bureau. Kt. Basel.
- 121 Technicien en chauffage central, conaiss. parf. montage, soudure autogène et pet. chaudron., p. dir. chant. Situation d'avenir. France.
- 125 Jüng. Maschinen-Techn., für konstr. Arbeiten, Projekte und Beaufsichtigung. der Werkstätte. 1. April. Klein. Maschinenfabrik Kt. Zürich.
- 127 Technischer Leiter in Tuchfabrik. Kanton Graubünden.
- 129 Elektro-Ingenieur mit mehrjähr. Praxis, selbständ. Konstr., Prüfung v. Radioröhren u. Glühlampen, Bau u. Reparatur. v. Radioappar. Schw. Bureau einer Schwachstromapparatefabrik, Deutsche Schweiz.
- 131 Erfahr. Elektro-Ing. zur Leitung des Entwicklungs- und Konstrukt. Bureau einer Schwachstromapparatefabrik, Deutsche Schweiz.
- 133 Technicien spécial. dans charpente métal. France (Dép. Haut-Rhin)
- 135 Jüng. Elektro-Techniker zur Ausbildung als Bauleiter für Montage von elektr. Fahr- und Uebertragungsleitungen. Zürich.
- 137 Bon Technicien spécialisé sur chauff. centraux. Ct. de Neuchâtel.
- 139 Aluminium-Fachmann erf. in Verarb. v. Leichtmetallen u. Speziallegier. eines Legierungswalzwerkes, für Versuchsabteilg. Schweiz.
- 141 Elektro-Techniker od. Ingenieur für Projektierungsarbeiten und deutsche u. franz. Korrespondenz, etw. Montagepraxis erw. Zürich.
- 143 Technicien-mécanicien pour bureau de construction. Suisse Rom.
- 145 Elektro-Techniker mit guter Installationspraxis und Verkaufstalent. Zürich.
- 147 Ingenieur zur Ausarbeit. v. Projekten für sanit. Anlagen und Zentralheizungen Beaufsichtig. der Montagearbeiten im Ausl. Zürich.
- 149 Jüng. Maschinen-Techn. f. Konstruktionsbur. Dauerst. Ostschweiz.



Bitumitekt
die teerfreie Dauer-Dachpappe
für Bedachungen und Isolierungen
grau, glatt und grün schiefer besandet
Muster gratis.
20jährige Bewährung
W. Frick-Glass
Asphalt- und Teerprodukte
ALTSTETTEN-ZÜRICH
Telephon: UTO 50.64

Schulhauswettbewerb Dietikon

Die eingegangenen Projekte sind von Samstag, den 15. Februar an bis und mit Samstag, den 1. März 1930 in der Turnhalle dahier zur freien Besichtigung ausgestellt und zwar an den Wochentagen von 14 bis 18 Uhr und an Sonntagen ohne Unterbruch von 10 bis 18 Uhr.
Dietikon, den 14. Februar 1930.

Der Gemeinderat.

ARCHITEKT bekannter
Baukünstler mit langjähriger, selbständiger Praxis, hervorragender Entwerfer u. Darsteller, sicherer Wettbewerbs-Bearbeiter mit zahlr. ersten Erfolgen **sucht Arbeitsgemeinschaft** in angemessener Form mit besteingeführtem Kollegen in ausbaufähigem Arbeitsfeld. **Für erfolgstrebigere Kollegen aussichtsreiche Gelegenheit.** — Ausführliche Offert. unt. Chiffre Z. H. 483 beförd.
Rudolf Mosse, A. G., Zürich.

Bauführer gesucht

tüchtig und zuverlässig in Ausführung, Kostenvoranschlag und Preislisten. Schriftliche Offerten unter Beilage von Zeugniskopien und Angabe der Gehaltsansprüche an
Kündig & Oetiker, Architekten B. S. A.
ZÜRICH 1, Münsterhof 18

Sté d'Entreprises de Travaux en Béton au Katanga

engage
Dessinateur-calculateur
de 1er ordre
Envoyer références à
TRABÉKA, 48, rue de Namur, BRUXELLES.



Zeichen-Utensilien und -Materialien
Zeichen-, Paus-, Lichtpaus- und Millimeter-Papiere
Reisszeuge, Rechenschieber
Pantographen
Planimeter
Koordinatographen
Zeichentische
Zeichenmaschinen
Lichtpauslampen
Lichtpausapparate für Tages- und für elektrische Belichtung

CARL EBNER'S WWE.
Techn. Versandgeschäft
Schaffhausen
TELEPHON 7.39
Verlangen Sie mein. Katalog B



künstlerische liefert rasch
Ton drucke Plandruckanst.
Zürich Zumbühl St. Gallen

Druckjachen
liefert prompt und billig
Jean-Fred. A. G., Zürich.

sche
Keim
MINERALFARBEN
wetterfest und lichtecht, seit 50 Jahren anerkannt bestes Material für farbige Fassaden. Man hüte sich vor Nachahmungen
CHR. SCHMIDT SÖHNE
Zürich 5 Hafnerstrasse 47

TESSIN HOTEL KURHAUS ORSELINA LOCARNO

In prachtvoller, sonnenreichster Lage über der Stadt. / Sorgfältiges Haus. / Zimmer teilweise mit fliessendem Wasser. / Pension v. 9 - 11 Fr.

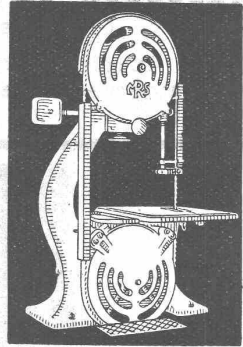
Prospekte bereitwilligst durch

Familie TH. AMSTUTZ-BOLT, Prop.



Silvo-Platten
sind
Imprägnierte, wasser-abweisende
Holzfaserstoff-Platten
für
Bau- und
Möbel-Schreinerei
Alleinige Fabrikanten:
Eternit Niederurnen

Hochleistungs-Holzbearbeitungs-MASCHINEN.



für alle Industrien
Aktiengesellschaft der Eisen- u. Stahlwerke vorm. Georg Fischer. Werk:
MASCHINENFABRIK RAUSCHENBACH
Schaffhausen (Schweiz)




Boiler
sind
erstklassig
Bachmann-Kleiner
Aktiengesellschaft
Dessau



UNION-KASSENFABRIK A.-G.
Spezialhaus für modernen
Kassen- und Tresorbau
ZÜRICH
GESSNERALLEE 36



Subox-Verbleiung
schützt vor
Rost,
Verwitterung
und Fäulnis
SUBOX A.-G.
Langstr. 187
Zürich 5

Jüngerer
BAUTECHNIKER
(Architekt), guter Zeichner, energischer Bauführer zu baldigem Eintritt in Architekturbureau der Ostschweiz gesucht. — Offerten mit Zeugnissen, Skizzen und Gehaltsansprüchen unter Chiffre Z. U. 436 befördert
Rudolf Mosse, A.-G., Zürich.
In Baugeschäft auf dem Lande (Ostschweiz), wird zu sofortigem Eintritt junger, gewandter
Bautechniker od. Architekt gesucht
Solche mit Praxis als Bauführer werden bevorzugt. — Offerten mit Gehaltsansprüchen unter Chiffre Z. J. 389 befördert
Rudolf Mosse, A.-G., Zürich.



Folgsam der Hand
weil dünnflüssig und dennoch voll deckend ist die
Pelikan Tusch
Achten Sie beim Einkauf auf den Namen Pelikan und die Firma
GÜNTHER WAGNER HANNOVER UND WIEN

Maschine

die sich zur Herstellung von Hohldielen, hohlen und massiven Blöcken, sowie Backsteinen etc. eignet, umständehalber zu verkaufen. — Angebote unter E. N. 1511 befördert
Rudolf Mosse, Erfurt (Deutschland).

INGÉNIEUR
qualifié

ayant plusieurs années de pratique et sérieuses références en matières d'études et de constructions d'Usines hydro-électriques est demandé comme chef de bureau des études d'une importante Usine hydro-électrique en construction en France.
— Offres sous chiffre Z. F. 386 à
Rudolf Mosse, S. A., Zurich.

Junger Bauzeichner

Erste Kraft, tüchtig, der das Baufach von Grund aus kennt, wird von Architekturbureau der franz. Schweiz **gesucht**. Kenntnis der französisch. Sprache verlangt. Eintritt 1. oder 15. März.

Zuschriften mit Referenzen und Gehaltsansprüchen unter Chiffre Z. O. 508 befördert
Rudolf Mosse A.-G., Zürich.

GESUCHT jüngerer

Bautechniker

erfahrener, gewandter Zeichner auf ein grösseres Architekturbüro zum baldmöglichsten Eintritt. Bewerber wollen ihre Anmeldung mit Beigabe von Zeugniskopien, Referenzen und Angabe der Gehaltsansprüche einsenden unter O. F. 2876 Z. an Orell Füssli-Annancen, Zürich, Zürcherhof.

Zu verkaufen:
„Schweizer. Bauzeitung“,
Jahrg. 1928, neu, 12 Fr. inkl. Einbanddecke. — Adresse auf Anfragen unt. Chiffre Z. Z. 494 durch
Rudolf Mosse, A.-G., Zürich.

Bauführer-Architekt
gesucht für Wohnhausblock in Zürich. Eintritt 1. März event. 1. April, Gehalt Fr. 700.—. Offerten mit Zeugnissen unter Chiffre Z. P. 509 befördert
Rudolf Mosse, A.-G., Zürich.

Glasdächer

Dachoberlichter

in kifflosen Systemen „Kully“

Glasdachwerke

Simon Kully, Olten

Dipl.-Ingenieur E. T. H.

Aeltestes Spezialgeschäft
Eigenes Ingenieurbureau

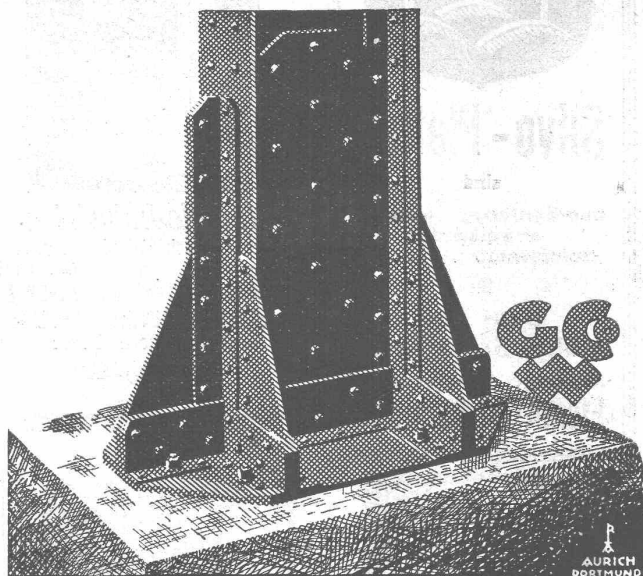
Gegründet 1854
Telephon 56



Olpaus-, Naturpaus-,
Detailzeichenpapier,
Lichtpauspapier, Olkarton

A. E. HAUFFE. PULSNITZ 1/5

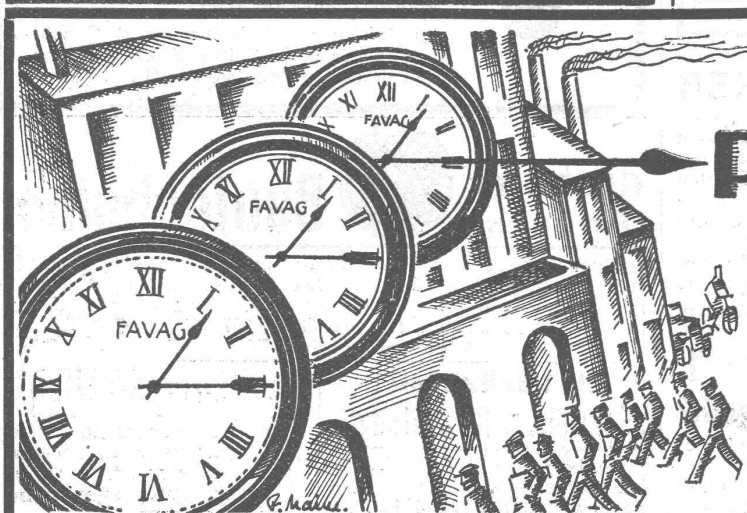
Zu beziehen durch Fachgeschäfte,
die auf Wunsch gern kostenlos ge-
nannt werden.



**EISEN-
KONSTRUKTIONEN**

HOCHBAUTEN · MASTE · BLECHARBEITEN
PROJEKTE · STATISCHE BERECHNUNGEN

**GEILINGER U. CO
WINTERTHUR**



Sie können
PÜNKTLICHKEIT
verlangen

wenn Sie Ihren Betrieb mit einer
FAVAG-Uhren-Anlage ausrüsten.

FAVAG

Fabrik elektrischer Apparate A.-G.
NEUENBURG

Frühere Firmen: HIPPE, gegr. 1880; Peyer, Favarger & Co.; Favarger & Co.