

Objektyp: **Advertising**

Zeitschrift: **Schweizerische Bauzeitung**

Band (Jahr): **95/96 (1930)**

Heft 18

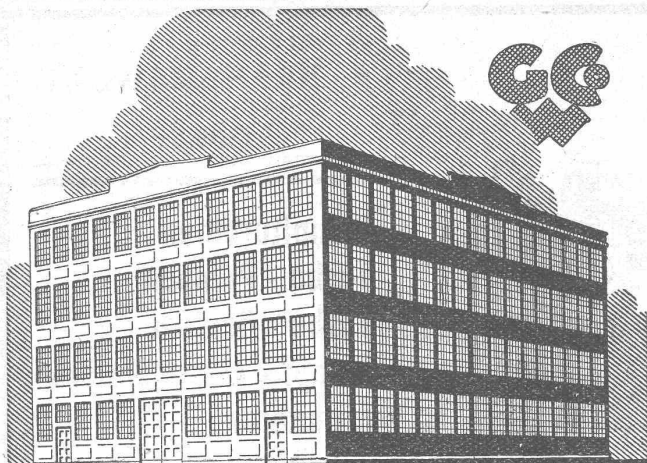
PDF erstellt am: **12.07.2024**

Nutzungsbedingungen

Die ETH-Bibliothek ist Anbieterin der digitalisierten Zeitschriften. Sie besitzt keine Urheberrechte an den Inhalten der Zeitschriften. Die Rechte liegen in der Regel bei den Herausgebern. Die auf der Plattform e-periodica veröffentlichten Dokumente stehen für nicht-kommerzielle Zwecke in Lehre und Forschung sowie für die private Nutzung frei zur Verfügung. Einzelne Dateien oder Ausdrucke aus diesem Angebot können zusammen mit diesen Nutzungsbedingungen und den korrekten Herkunftsbezeichnungen weitergegeben werden. Das Veröffentlichen von Bildern in Print- und Online-Publikationen ist nur mit vorheriger Genehmigung der Rechteinhaber erlaubt. Die systematische Speicherung von Teilen des elektronischen Angebots auf anderen Servern bedarf ebenfalls des schriftlichen Einverständnisses der Rechteinhaber.

Haftungsausschluss

Alle Angaben erfolgen ohne Gewähr für Vollständigkeit oder Richtigkeit. Es wird keine Haftung übernommen für Schäden durch die Verwendung von Informationen aus diesem Online-Angebot oder durch das Fehlen von Informationen. Dies gilt auch für Inhalte Dritter, die über dieses Angebot zugänglich sind.



GG

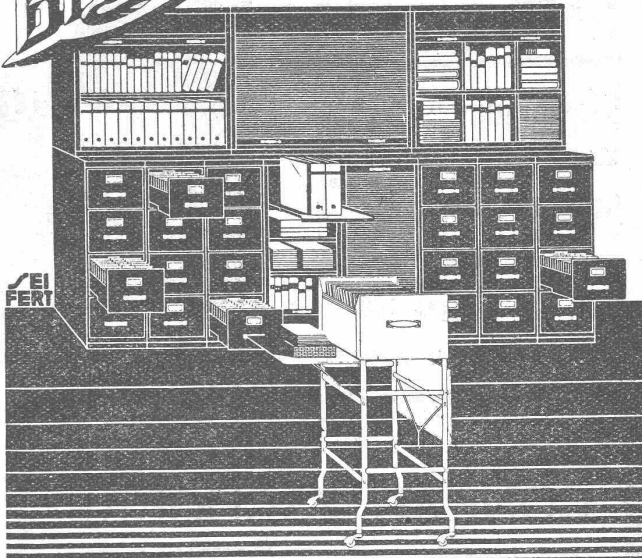
**SCHMIEDEEISERNE
FENSTER**

**TÜREN
U. TORE
FÜR**

FABRIKBAUTEN

**GEILINGER U. CO
WINTERTHUR**

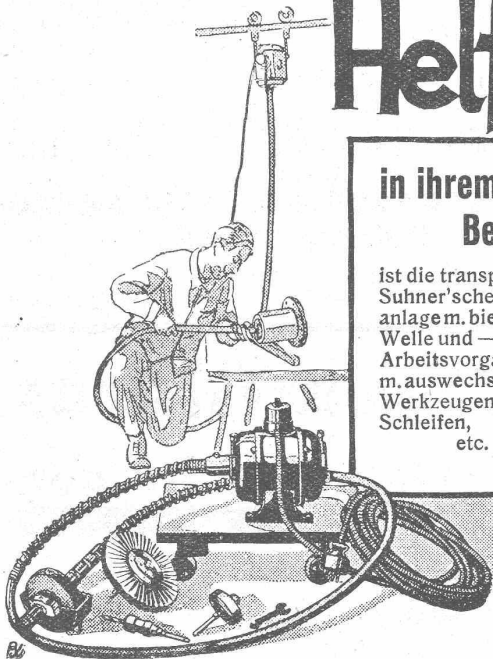
Biola



„Biola“-Stahlmöbel haben ein formschönes vollendetes und sehr vornehmes Aussehen sind unverwüstlich und mit allen praktischen Neuerungen versehen. Für tadellose Ausführung wird jede Garantie übernommen.

Bigler, Spichtig & Cie, A.G. Biglen-Bern

Der große Helfer



**in ihrem
Betrieb**

ist die transportable Suhner'sche Schleifanlage m. biegsamer Welle und — je nach Arbeitsvorgang — m. auswechselbaren Werkzeugen zum Schleifen, Bohren, etc.

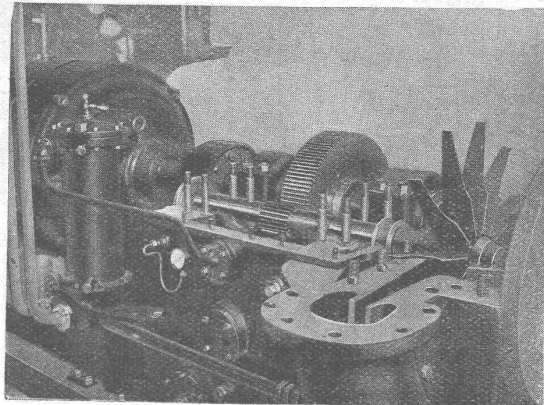
OTTO SUHNER, BRÜGG
SPEZIALFABRIK BIEGSAMER WELLEN



Der zweckmässige Reflektor für Gewerbe und Industrie

SOCIÉTÉ RATEAU PARIS

**Kreiselpumpen
Ventilatoren
Kompressoren
Gas - Verdichter
Gas - Sauggebläse**



CO₂-Gassauger, 200 PS, 7320 t/min

VERTRETER FÜR DIE SCHWEIZ:

A. BOKHANOWSKY,
DIPL.-ING. E. T. H.
ZÜRICH
TÖDISTRASSE 60 TEL.: UTO 34.62

**Dampfturbinen
Turbo - Pumpen
Turbo - Gebläse
Dampf - Akkumulatoren
Armaturen**

**A.-G.
CONRAD ZSCHOKKE
DÖTTINGEN**
(Aargau)

EISENBAU.

Brücken, Hoch- und Industriebauten, Stauwehre, Maste, Konstruktionen für Bauinstallationen, Krane, Kessel- und Blecharbeiten, Druckrohre, Treppen, Fenster etc.

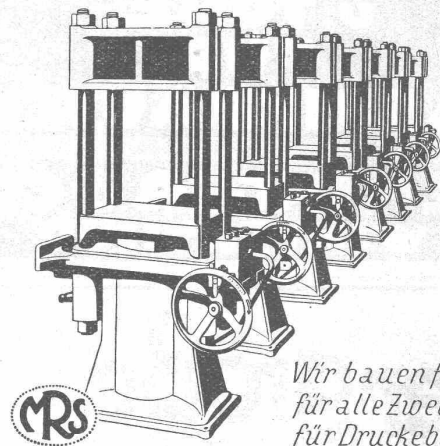
Spezialitäten:

Verzinkung (Metallisierung mit Zink, Blei, Aluminium, Kupfer etc.) nach dem M. U. Schoop'schen Verfahren. (Behälter für chemische Zwecke). - Personen- und Materialschleusen für Druckluftgründungen. - Wellblechbaracken für jeden Zweck (Baubaracken, Garagen etc.)

INGENIEURBUREAU

HYDRAULISCHE PRESSEN

*für GEWERBE u. INDUSTRIE in
verschiedenen Ausführungen*

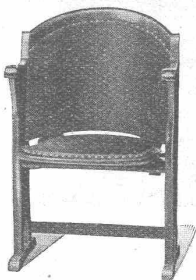


*Wir bauen ferner
für alle Zwecke u.
für Drucke bis 600
Atm. und mehr*

HYDR. STEUERVERVENTILE
HYDR. AKKUMULATOREN
HYDR. PRESSPUMPEN

Aktiengesellschaft der Eisen- u. Stahlwerke vorm. Georg Fischer
Werk:
MASCHINENFABRIK RAUSCHENBACH
Schaffhausen (Schweiz)

A.-G. Möbelfabrik Horgen-Glarus



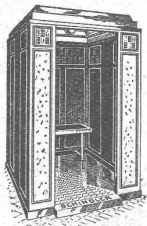
Spezialfabrik

für
Bestuhlungen aller Art
für Cafés, Restaurants,
Speisesäle, Theater etc.

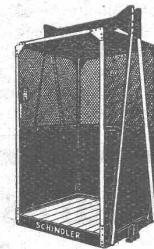
in Horgen

**Altbewährtes
preiswürdiges
Schweizerfabrikat**

SCHINDLER-AUFZÜGE



für Personen- und Warenbeförderung
in modernster Ausführung — mit mehreren Geschwindigkeiten — zwangsläufigen Türverschlüssen
Grösste Betriebssicherheit und Geräuschlosigkeit

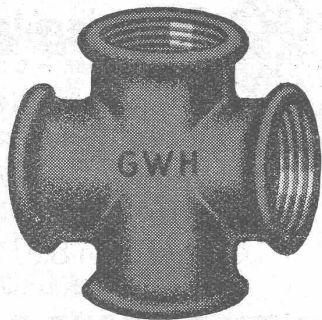


SCHINDLER & C^{IE}, LUZERN

Gegr. 1874

Für **Gas, Wasser, Heizung**
empfehlen wir die bestbewährten

Weichgussfittings



MARKE

G-W-H

Jedes Stück ist auf Dichtigkeit geprüft

GENERALVERTRETUNG FÜR DIE SCHWEIZ:

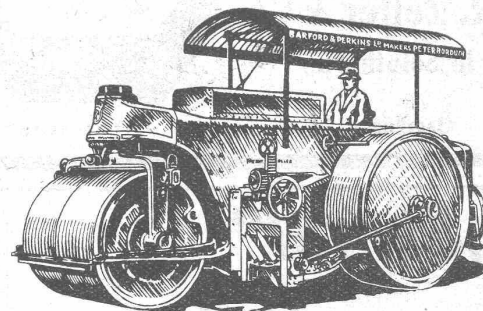
Dunkel & Co., Basel

Dreispitz

Telephon: B. 99.37

Lieferungen prompt ab Werklager in Basel

BARFORD & PERKINS DIESEL-MOTOR-STRASSENWALZEN



ENTSPRECHEN DEN GESTEIGERTEN ANFORDERUNGEN
DES MODERNEN STRASSENBAUS

Jederzeit sofortige Betriebsbereitschaft — Grösste Anpassungs- und Verwendungsmöglichkeit: veränderliches Gewicht mittels Wasserballast; verwendbar für Steigungen bis zu 20% — Niedrige Gewichtsschwerpunktlage — Solide Bauart — Leichte Zugänglichkeit zu allen beweglichen Teilen — Zuverlässiger, reichlich bemessener 32–35 PS Diesel-Motor, leicht anlassbar, einfach im Betrieb, kräftig gebaut, wenig bewegliche Teile, völlig regelmässiger Gang, niedrige Betriebsunkosten: zirka Fr. 4.— im Tag für Brennstoff und Schmieröl — Drei Geschwindigkeiten im Vor- und Rückwärtsgang — Grösste Manövrierfähigkeit — Niedrigste Reparaturkosten — Günstige Preise — Angenehme Lieferungsbedingungen.

TANDEM- U. DREIRAD-MOTORWALZEN IN ALLEN GRÖSSEN U. FÜR JEDEN ZWECK VON 1½–16 TONNEN DIENSTGEWICHT SOFORT AB SCHWEIZERLAGER ODER FABRIK LIEFERBAR.

RAUCH & CO. A. G. MEILEN

Glasdächer

Dachoberlichter

in kifflosen \oplus Systemen „Kully“

Glasdachwerke

Simon Kully, Olten

Dipl.-Ingenieur E. T. H.

Aeltestes Spezialgeschäft
Eigenes Ingenieurbureau

Gegründet 1854
Telephon 56

Eine Schreibmaschine, die mit zwei Tasten ganze Worte schreibt, ist von einem Amerikaner konstruiert worden. Sie wird elektrisch bedient und arbeitet zehnmal so schnell wie eine gewöhnliche Schreibmaschine; zudem kann man sie auch wie eine Buchstaben- und Zahlenschreibmaschine handhaben. Sie hat also die beste Aussicht, von grossen Bureaus der kaufmännischen Branche, Schreib- und Vervielfältigungsinstituten verwendet zu werden. Die neue Maschine besitzt die anderthalbfache Grösse einer normalen Bureauschreibmaschine und weist neben den Buchstabetasten einige Tastenreihen zum Schreiben solcher Sätze und Worte, die im Geschäftsstil am meisten gebraucht werden, auf. Diese Worte schreibt man durch Anschlag von nur zwei Tasten: die erste Taste schreibt den Anfangsbuchstaben und die zweite (eine sogenannte Auswahl Taste) drückt mittels eines sinnreichen Mechanismus in der Maschine mit grosser Schnelligkeit

durch umrollende Scheiben und Hebel das gewünschte Wort auf das Papier. Der Konstrukteur dieser neuen Maschine will damit der Zeitverschwendung entgegenwirken, die durch das Aneinanderreihen der einzelnen Buchstaben bei immer wiederkehrenden Worten entsteht.

Energieverbrauch der Schweizerischen Bundesbahnen. Im vierten Quartal 1929 benötigten die S. B. B. für den Betrieb ihrer elektrifizierten Linien 123,1 Mill. kWh oder 15,7 Mill. kWh mehr als in der gleichen Zeit des Vorjahres. Der Mehrverbrauch rührt von der Inbetriebsetzung der Strecke Oerlikon-Schaffhausen und von der Verkehrszunahme auf den übrigen Linien her. Die Gesamtproduktion in den bahneigenen Kraftwerken belief sich auf 118,63 Mill. kWh, wovon 51 Mill. kWh auf die Kraftwerkgruppe Amsteg-Ritom und 66,6 Mill. kWh auf die Kraftwerkgruppe Barberine-Vernayaz entfielen.

Naturasphalt von Travers
Schweizer-Produkt

Anerkannt bester Asphalt für jede Art Asphaltbelag.

E. R. Zetter & Co.
in Solothurn.

Gegründet 1843 Fabrik-Marke



Der „**Servel**“
ist das **Ideal** elektro-automatischer
Kühlschränke & Kühlanlagen

unübertroffen in Qualität und Ausführung, geräuschlos in der Funktion, benötigt keine Wartung!

Baumann, Koelliker & Co., A.G.
Füsslistrasse 4 Telefon: Selnau 37.33

Feuersicher und rissfrei

bleiben die dauerhaften unveränderlichen Deckenkonstruktionen in

Drahtziegelgewebe
ZIEGELRABITZ

Dieses solide Gewebe bildet einen vorteilhaften Putzmörtelträger und ist in Rollen erhältlich

Verlangen Sie Muster u. Preise durch die

SCHWEIZERISCHE DRAHT-ZIEGELFABRIK AG LOTZWIL
BERN



Julius Ott, Basel (S. I. A.)
Alemannengasse 2 Telefon: Birsig 18.08 Sachverständiger für Schiffbau u. Schifffahrt

INDUSTRIE - & HALLENBAU, DACHSTÜHLE, BRÜCKEN, GERÜSTE

HOLZBAU

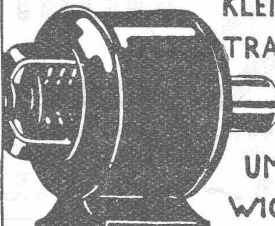
LOCHER & CIE ZURICH

HOTEL Habis-Royal
Bahnhofplatz
ZÜRICH
Restaurant
Sitzungszimmer

Profil-Leisten
nach jeder Zeichnung, roh, farbig oder vergoldet liefert günstig die

RAHMENFABRIK ESCHLIKON Thurgau

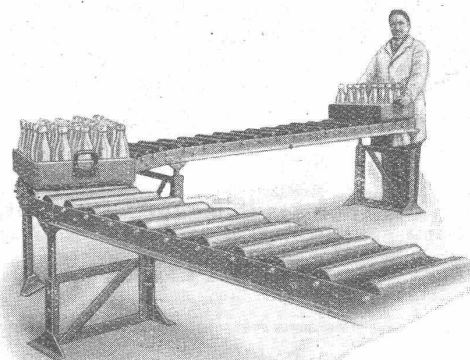
EMIL SCHWOB
BASEL STEINENTORSTR. 29



KLEIN-MOTOREN
 TRANSFORMER
 APPARATE
 UM UND NEU-
 WICKLUNGEN

**ELEKTRO-
 MOTOREN**
 FABRIKATION-REPARATUREN

RHETA-Rollenbahnen



das automatische Fördermittel für kostenlosen Stückgut-Transport!
 ELEVATOREN, BANDTRANSPORTEURE, SCHRÄG- und HORIZONTAL-PLATTENBANDFÖRDERER, KREISTRANSPORTEURE
 beziehen Sie vorteilhaft aus unseren neuzeitlich eingerichteten Werkstätten.
Rheinische Transportanlagen Gesellschaft m. b. H.
 Mannheim-Rheinau 10
 Vertreter für die Schweiz:
Aktiengesellschaft HÄMMERLE & Co., ZOFINGEN

Türschoner aus Celluloid



Bitte verwenden Sie unsere Musterkarte

Verlangen Sie bitte unsere Spezial-Offerte

O. WALTER-OBRECHT A.-G.
 CELLULOIDWARENFABRIK - MÜMLISWIL 35 (SOLOTHURN)



Zement-Injektions-Maschinen
 für Tunnel- und Stollenbau
Kesselschmiede Richterswil

Expansioletten
 FÜR ALLE NEUBAUTEN



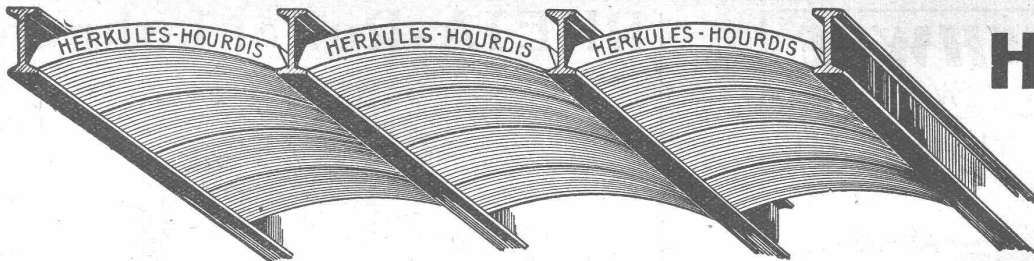
Architekten & Hausbesitzer wählt diesen Verschluss f. Fenster, Balkontüren und Jalousieladen-Beste und billigste Bezugsquelle

U. SCHÄRER & SÖHNE
 BAUBESCHLÄGEFABRIK
 MÜNSINGEN
 BERN



Kachel-Oefen
 in jeder Ausführung
Ofenfabrik Kohler A.G.
 Mett bei Biel

Spezialist f. Patente in Staaten mit strenger Neuheitsprüfung:
Patentanwalt L. AUTZINGER, Rüslikon
 (Ingenieur, und ehem. Hochschulassistent für Baumechanik) Tel. 216
 ehem. Mitarbeiter britischer, deutscher, französischer, italienischer usw. Patentanwälte. Referenzen.



Unsere
Herkules-Hourdis
aus
armiertem Beton

bieten durch ihre **hohe Tragfähigkeit, Billigkeit, raschen Einbau** und **sofortige Benutzungsmöglichkeit** der eingedeckten Räume **grosse Vorteile**. Ueber Keller, Magazine, Garagen und Fabrikräumen kann die **Untersicht sichtbar** bleiben.
Guss-Baustein-Fabrik Zürich A.-G., Zürich

Interessen-Verbindung

Dipl. Architekt moderner Richtung, konstruktiv und kaufmännisch, als Bauführer und Innenausbauer sehr befähigt, sucht Associé, im Entwurf qualifiziert, über Kapital und gute Beziehungen verfügend. Event. Bau-Ingenieur oder Kapitalist. - Offerten unter Chiffre Z. E. 1184 an **Rudolf Mosse A.-G., Zürich.**

ARCHITEKT

künstlerische Kraft, empfiehlt sich zur Ausarbeitung von Wettbewerben und Projekten jeder Art. - Zuschriften befördert unter Chiffre B. A. 2155

Rudolf Mosse, A.-G., Basel 1.

Türschlösser

in billiger Ausführung. **Patent-Sicherheits-Chubb-Schlösser, Patent Arigi und Hahn-Sicherheits-Zylinder-Schlösser. Spezialität in General-, Haupt- u. Zentralschlossanlagen. Schlösser m. Stabstift-Drückerverschraubung, Beschläge in jeder Ausführung.**

Ant. Metzler, Wohlen (Aargau)

Verlangen Sie unverbindliche Offerte.

Telephon 182

Gesucht

Elektrotechniker

zur Beteiligung oder eventuellen Uebernahme eines durch viele Jahre gut eingeführten Installations-Geschäftes in grosser, industriereicher Ortschaft. - Offerten unter Chiffre J. H. 6304 Gr. an die Schweizer Annoncen A.-G., Grenchen.

Hochbautechniker Architekt

27 Jahre, ledig, Absolvent der Staatlichen Baugewerkschaft Berlin-Neukölln, 7 Jahre Praxis, bewährt im Kraftwerk-, Wohn- und landwirtschaftlichen Bau, künstlerisch befähigt **sucht geeignete Stellung.**

BERTHOLD STAAKE, BERLIN-GRÜNAU, Akazienhof 23.

Schweizerische Papierfabrik

sucht

Maschinen-Ingenieur

mit Erfahrungen in der Wärme-wirtschaft und Elektrotechnik als Stütze und zur Vertretung des Betriebsingenieurs. - Offerten unter Chiffre Z. Z. 1122 befördert **Rudolf Mosse, A.-G., Zürich.**

Elektromotoren
jeder Leistung

Lieferung
Miete
Umtausch

Reparatur
Umwicklung
Neuwicklung

Revision von
Personen-
Warenaufzügen
i. Abonnement

Elektromechanische
Werk-
stätten
Gebrüder Meier

Zürich
Expressenkasse 71
Tel. Sebnau 73-32

Thun
Freienholz 10
Tel. 8 89

Für grössere Um- und Neubauten in Graubünden, wird von Architekturfirma energischer, erfahrener

BAUFÜHRER
gesucht.

Angebote mit Zeugnisausschnitten, Referenzen u. Gehaltsansprüchen unter Chiffre Z. R. 1138 an **Rudolf Mosse, A.-G., Zürich.**

Deutsche Pumpen-Fabrik sucht hochwertiges **Schweizer-Pumpen-Patent** in der Schweiz verkaufs- oder lizenzweise zu verwerten. - Angebote an **H. MÜSER, KÖLN-Lindental, Fürst-Pücklerstrasse 44.**

Patente
in allen Ländern durch
Dipl. Ing. J. Spälti
Limmatquai 32, Zürich

1200 Erfinder
Probleme akt. Fr. 1.-
Informationsbuch gratis.
JORECO, Forchstr. 114, Zürich.

Junger
Bauzeichner
sucht Stelle als **Volontair** in modernes Architekturbureau in Zürich. - Offerten unter Chiffre Z. K. 1208 an **Rudolf Mosse, A.-G., Zürich.**

Gesucht, für vier bis fünf Monate, auf ca. 20. Mai, erfahrenen

Junger, tüchtiger
Tiefbau-Eisenbeton-Zeichner

mit langjähriger Auslandspraxis, sprachenkundig, sucht Engagement. - Offerten unter Chiffre Z. O. 1155 befördert **Rudolf Mosse, A.-G., Zürich.**

PATENTVERKAUF
oder **LIZENZABGABE.**

Die Inhaberin des schweizerischen Patentes No. 129083 vom 3. März 1927, betreffend: „Kesselanlage mit Siederohren“, wünscht das Patent zu verkaufen, in Lizenz zu geben oder anderweitige Vereinbarungen für die Fabrikation in der Schweiz einzugehen. - Anfragen befördert **H. KIRCHHOFER**, vormals Bourry-Séquin & Co., Ingenieur- und Patentanwaltsbureau, Löwenstr. 51, Zürich 1.

PATENTVERKAUF
oder **LIZENZABGABE.**

Der Inhaber des schweizerischen Patentes No. 128281 vom 12. April 1927, betreffend: „Umsteuerbare Zweitakt-Einspritz-Verbrennungskraftmaschine“, wünscht das Patent zu verkaufen, in Lizenz zu geben oder anderweitige Vereinbarungen für die Fabrikation in der Schweiz einzugehen. - Anfragen befördert **H. KIRCHHOFER**, vormals Bourry-Séquin & Co., Ingenieur- und Patentanwaltsbureau, Löwenstr. 51, Zürich 1.

BAUFÜHRER

für Wasserkraftanlage (Stollen, Druckleitung, Zentrale usw.). - Anmeldungen mit Referenzen an **Gemeinde Zermatt.**

S. T. S.

Schweizer. Technische Stellenvermittlung
Service Technique Suisse de placement
Servizio Tecnico Svizzero di collocamento
Swiss Technical Service of employment

ZÜRICH, Tiefenhöfe 11 — Telefon: Selnau 5426 — Telegr.: INGENIEUR ZÜRICH
Für Arbeitgeber kostenlos. Für Stellensuchende Einschreibgebühr 2 Fr. für 3 Monate.
Bewerber wollen Anmeldebogen verlangen. *Auskunft* über offene Stellen und *Weiterleitung* von Offerten erfolgt *nur gegenüber Eingeschriebenen*.

Maschinen-Abteilung.

- 341 Elektro-Ingenieur od. Techn. m. Konstr.- u. Werkstattpraxis als Konstrukteur für Kleinmotoren sowie Korrespondenz. Kt. Bern.
343 Ingenieur-Konstr. m. Prax. auf Feinapp. u. Manometerbau. Kt. Bern.
345 Sanitär-Techniker zur selbst. Ausarbeitg. v. Projekten. Zürich.
347 Jüng. Heizungs- und Sanitär-Techniker, ev. Ingenieur. Ostschweiz.
349 Maschinen-Techniker mit Werkstattpraxis, befäh. für Führung von Maschinen und Leitung von Personal. Kt. Zürich.
351 Jüng. Maschinen-Zeichner, baldmögl. Zürich.

Bau-Abteilung.

- 400 Zuverl. Bauführer m. spez. Erfahr. im Spitalbau. Arch.-Bur. Zürich.

Ausbau der Wasserversorgung Andermatt.

Der Gemeinderat Andermatt schreibt, vorbehaltlich der nötigen Krediterteilung, folgende Arbeiten zur freien Konkurrenz aus:

1. Die Erd- und Maurerarbeiten
2. Die Röhren- und Fittingslieferung
3. Das Verlegen der Leitungen.

Die Offertenformulare können beim Gemeindepräsidium Andermatt bezogen werden, woselbst auch die diesbezüglichen Pläne eingesehen werden können.

Die Offerten sind bis zum 6. Mai, abends 6 Uhr an den Gemeinderat Andermatt mit der Aufschrift „Wasserversorgung“, einzureichen.

Der Gemeinderat Andermatt.

Bau-Ingenieur

gesucht, mit Praxis in Wasserversorgung und Tiefbau, an selbständiges Arbeiten auf Bureau und Bau gewöhnt, in Unternehmung am Platz Zürich. Offerten mit Angabe von Lebenslauf, Sprachkennt., Saläransprüchen und frühestem Eintritt unter Chiffre Z C 1201 an **Rudolf Mosse A.-G., Zürich.**

Konkurrenz-Eröffnung

über die

Lieferung kompletter Strassensignale

für den Kanton Zürich entsprechend der Signalordnung für den Strassenverkehr in der Schweiz, herausgegeben vom eidgen. Justiz- und Polizeidepartement in Bern.

Abgabe der Submissionsunterlagen ab 30. April 1930 im Kaspar Escherhaus, Zürich, Zimmer Nr. 340, III. Stock.

Die Offerten sind verschlossen bis zum 10. Mai 1930 an die kant. Baudirektion mit der Aufschrift „Strassensignale“ einzureichen. Offerteneröffnung am 12. Mai 1930, 10.00 Uhr im Kaspar Escherhaus, Zürich, Zimmer Nr. 335.

Zürich, den 28. April 1930.

Für die kant. Baudirektion:
Der Kantonsingenieur.

Ingénieur

On demande pour diriger centrale électrique dans importante ville balkanique ingénieur parfaitement au courant conduite, entretien et réparation

moteurs Diesel

Envoyer offre, références et si possible photographie sous chiffres Z. D. 1183 à
Rudolf Mosse, S. A., Zurich.

- 534 Hochbau-Techniker-Architekt mit guter Praxis auf Arch.-Bureau in Zürich, für Bureau u. Bau, ev. auch ausserh. Zürich. Sofort.
536 Erf. Bautechniker f. Werkpläne, Devis, Bau. Sof. Arch.-B. Kt. Bern.
538 Bautechn., aushilfsw. f. Baubeschriebe, Vorausmass. Sof. Zürich.
540 Erf. Bauführer für Bank-Neubau, bek. Arch.-Bur. Ostschweiz.
542 Techniker-Architekt mit architekton. Geschick, selbständig in Entwurf und Ausführung von Wohnhausbauten, Umbauten und Industriebauten und einfacher Eisenbetonarbeit. Baldmöglichst. Baugeschäft Nordwestschweiz.
544 Jüng. Grundbuchgeometer, Vermessungs- od. Tiefbautechniker. Techn. Bureau Graubünden (ital. sprech. Teil).
546 Jeune Ingénieur ou Technicien génie civil et hydraulique, bon dessinateur, parlant cour. le français. Immédiat. Situat. stable. France. Sal. début 1500 Fr.
548 Jüngerer Tiefbautechniker, bewandert in Ausfüh. moderner Strassenbeläge. Schweiz.
550 Eisenbeton-Techniker-Zeichner für 2—3 Monate. Zürich. Sofort.
552 Bau-Ingenieur mit Praxis in Wasserversorgungen und Tiefbau, an selbständiges Arbeiten auf Bureau und Bau gewöhnt, in Unternehmung auf dem Platze Zürich.

Gesucht zu sofortigem Eintritt in Bau-Geschäft in der Ostschweiz

Junger Bautechniker (ev. Arch.)

der mit übrigen Bureauarbeiten vertraut sein muss. Solche mit Praxis als Bauführer erhalten den Vorzug. - Offerten mit Gehaltsansprüchen unter Chiffre Z. L. 1209 befördert **Rudolf Mosse A.-G., Zürich.**

Tüchtiger Bautechniker

guter Zeichner, in Bauführung versiert und auch auf auswärtigen Baustellen verwendbar, von Architektur-Bureau in Zürich

gesucht

Offerten unter Chiffre Z. B. 1200 befördert **Rudolf Mosse A.-G., Zürich.**

ARCHITEKT (Deutscher), 27 Jahre alt, ledig, Absolvent der Kunstgewerbeschule in Mainz, m. mehrjähriger Bureau Praxis, flott in Entwürfen, Darstellen u. Bearbeiten von Ausführungsplänen, sucht für sofort Stellung. Gute Zeugnisse und Entwurfskizzen stehen zur Verfügung. — Gefl. Angebote erbeten unt. P. 1565 an **Annoncenfrenz, Mainz.**

PATENTVERKAUF oder LIZENZABGABE.

Die Inhaberin des schweizerischen Patentes No. 88818 vom 14. Juni 1920, betreffend:

„**Bürstenumkehrgetriebe für elektrische Maschinen**“, wünscht das Patent zu verkaufen, in Lizenz zu geben oder anderweitige Vereinbarungen für die Fabrikation in der Schweiz einzugehen. — Anfragen befördert

H. KIRCHHOFER, vormals Bourry-Séquin & Co., Ingenieur- und Patentanwaltsbureau, Löwenstr. 51, Zürich 1.

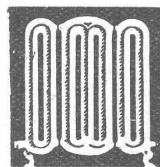
Jüngerer

Tiefbautechniker

mit allen vorkommenden Arbeiten vertraut und absolut selbständig, m. prima Zeugnissen u. Referenzen, sucht sich in

Vertrauensstelle

zu verändern (spätere Uebernahme des Bureau od. Geschäftes erwünscht). Offerten unter Chiffre O. F. 2200 S. an **Orell Füssli Annoncen, Solothurn.**



ZENTRAL HEIZUNGEN

Ventilations-, Trocknungs- & Warmwasserbereitungsanlagen

MOERI & CIE LUZERN

Verwenden Sie für **Kalkfarbenanstriche** das

Kalkfarben-Bindemittel

„**ANNEX**“

Alleinfabrikant:

Karl Bubenhofen Gossau, St. Gallen

Farbenfabrik

Telephon 15 Gegründet 1908



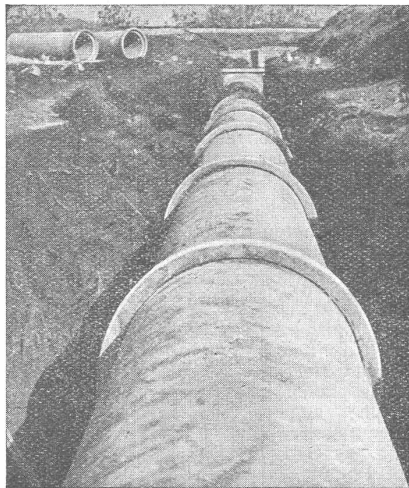
Auf dem Gebiete der Schmiermittel für industrielle Zwecke hat sich die VACUUM OIL COMPANY, welche die «Gargoyle» Oele und Fette herstellt, eine alles überragende Stellung geschaffen. Nehmen Sie ihren Rat bei allen auftauchenden Fragen der Schmierung in Anspruch. Sie gibt Ihnen die wirksamste und rationellste Lösung. Verlangen Sie die Broschüre: «Im Dienste der Industrie», welche Ihnen gratis zugestellt wird.

OELE UND FETTE



die unvergleichlichen Schmiermittel

VACUUM OIL COMPANY, S. A. F.
Spalenberg 65, Basel



Vianini-Röhren

⊕ Patent (Armierte Betonröhren mit Muffen) Patent ⊕
**für Druckleitungen, Bewässerungsanlagen,
Kanalisationen, Dücker, Durchlässe etc.**

Lieferanten :

Internationale Slegwarthalken-Gesellschaft
Luzern

Desmeules Frères
Fabrique de Produits en Ciment Granges-Marnand

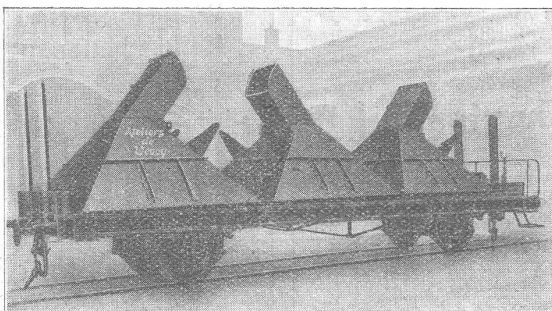
Kostenlose Beratung und Offerten durch :

Dipl. Ing. K. GANZ, Ing.-Bureau für Tiefbau, MEILEN, Telephon 128

Alleinvertreter für die deutsche Schweiz.

ATELIERS DE CONSTRUCTIONS MÉCANIQUES DE VEVEY S. A.

Telegramm-Adresse : FONDERIE VEVEY. - Telephon No. 69



Auslauf-Trichter zum Schlacken-Bunker.

Wasserturbinen aller Systeme
Eisen-Hoch- und Brückenbau
Hebezeuge und Transportanlagen
Kesselschmiede
Behälter - Rohrleitungen
Eisen- und Bronze-Giesserei
Weichen, etc. für Geleise-Anlagen