

Objektyp: **Advertising**

Zeitschrift: **Schweizerische Bauzeitung**

Band (Jahr): **95/96 (1930)**

Heft 19

PDF erstellt am: **12.07.2024**

### **Nutzungsbedingungen**

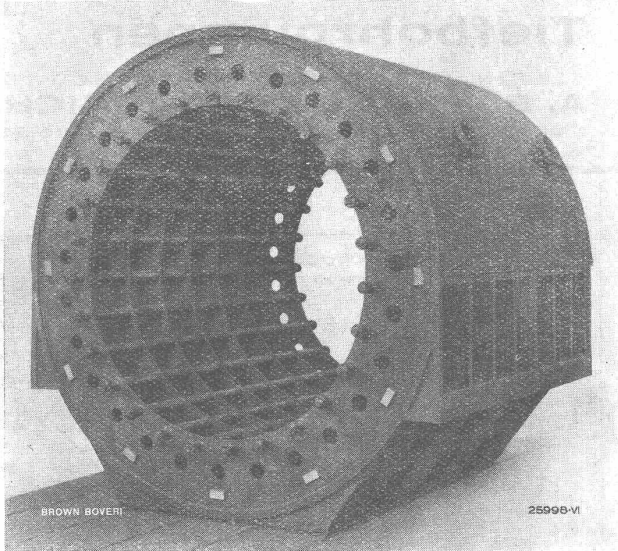
Die ETH-Bibliothek ist Anbieterin der digitalisierten Zeitschriften. Sie besitzt keine Urheberrechte an den Inhalten der Zeitschriften. Die Rechte liegen in der Regel bei den Herausgebern. Die auf der Plattform e-periodica veröffentlichten Dokumente stehen für nicht-kommerzielle Zwecke in Lehre und Forschung sowie für die private Nutzung frei zur Verfügung. Einzelne Dateien oder Ausdrucke aus diesem Angebot können zusammen mit diesen Nutzungsbedingungen und den korrekten Herkunftsbezeichnungen weitergegeben werden. Das Veröffentlichen von Bildern in Print- und Online-Publikationen ist nur mit vorheriger Genehmigung der Rechteinhaber erlaubt. Die systematische Speicherung von Teilen des elektronischen Angebots auf anderen Servern bedarf ebenfalls des schriftlichen Einverständnisses der Rechteinhaber.

### **Haftungsausschluss**

Alle Angaben erfolgen ohne Gewähr für Vollständigkeit oder Richtigkeit. Es wird keine Haftung übernommen für Schäden durch die Verwendung von Informationen aus diesem Online-Angebot oder durch das Fehlen von Informationen. Dies gilt auch für Inhalte Dritter, die über dieses Angebot zugänglich sind.

# A. G. BROWN, BOVERI & CIE., BADEN

Technische Bureaux: Baden, Basel, Bern, Lausanne



Elektrisch geschweisster Stator eines Turbogenerators

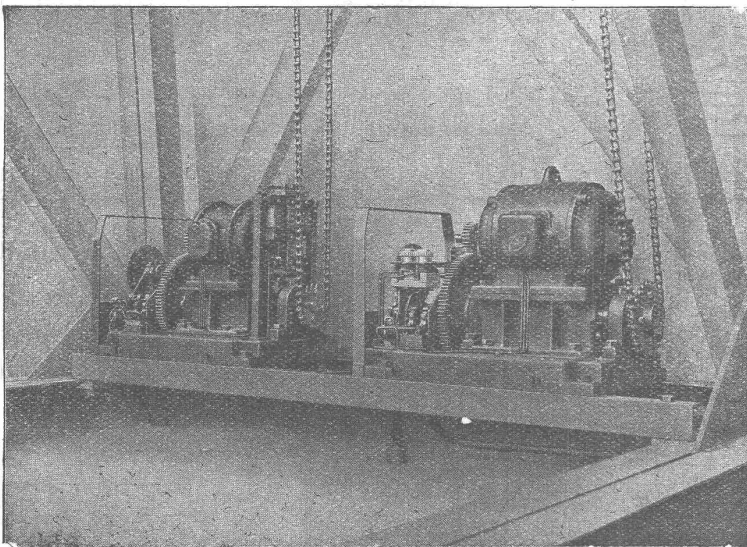
Schweissumformer  
in  
höchster Vollendung

Ueber **1000** Anlagen  
in  
allen Weltteilen

Verwenden Sie  
ARCOS - ELEKTRODEN

# CARL MAIER & CIE., SCHAFFHAUSEN

Fabrik elektrischer Apparate und Schaltanlagen



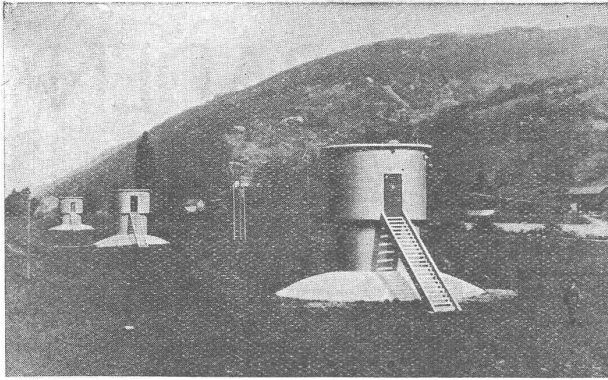
Antriebs- und Umsteuermaschinen für zwei Kirchenglocken

Starkstromapparate  
für Hoch-  
u. Niederspannung

Gusseiserne Schaltkasten

Gekapselte Verteilanlagen

Elektrische  
Kirchenglocken-  
Antriebe



Wasserversorgung d. Stadt Besançon m. Filter-Brunnen

# SOCIÉTÉ RATEAU

**PARIS**

## Kreiselpumpen

für Entwässerungs- und Kanalisations-Anlagen, Kessel- und Industriebetrieb

## Ausrüstung

kompletter städtischer Wasserversorgungen

## Tiefbohrpumpen

ALLEIN-VERTRETER FÜR DIE SCHWEIZ:  
**A. BOKHANOWSKY, ZÜRICH 2**  
Dipl. Ing., E. T. H. Tödistr. 60, Tel.: Uto 34.62

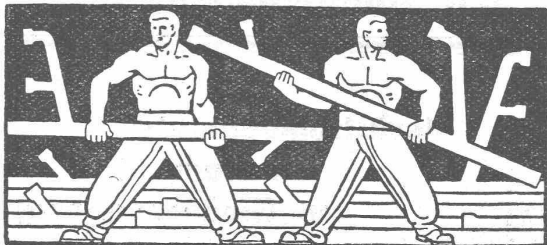
## RÖHRENFABRIK, A.G.

SCHMIEDEISERNE RÖHREN  
FÜR SANITÄRE ANLAGEN  
KOHLENSTR. 40, BASEL,

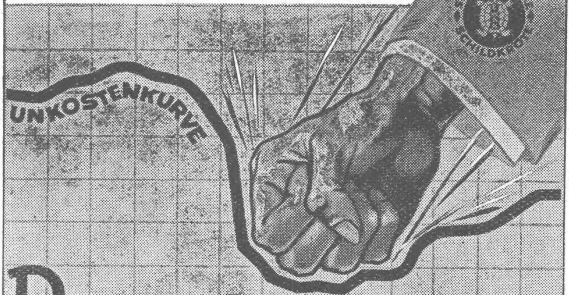


### VERTRETUNGEN & LAGER:

- FÜR STADT & KANTON ZÜRICH:  
EUGEN BIHRER, ZÜRICH
- FÜR STADT & KANTON BERN:  
BAUSTOFFE KAG, BERN
- FÜR DIE OSTSCHWEIZ:  
DEBRUNNER & Co, ST. GALLEN
- FÜR DIE WELSCHEN SCHWEIZ:  
REUTER & DUBOIS, NEUCHÂTEL  
MAYER, S. A. FRYBOURG,  
A. BAUMANN, VEVEY,  
NICOLLIER & Co, VEVEY,

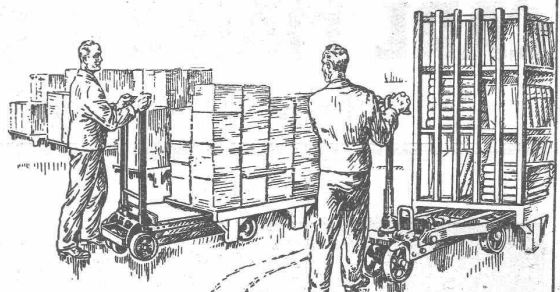


### Verlustquellen in der Werkstatt!



## Runter

mit der **Transport-UNKOSTENKURVE**  
durch den **Hubwagen „Schildkröte“**  
die führende Marke



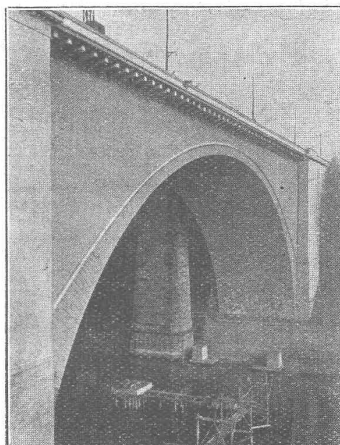
ERNST WAGNER - APPARATEBAU, REUTLINGEN (WÜRT.)  
Generalvertreter für die Schweiz  
BACHOFEN & Co., USTER (Schweiz) - Tel.: No. 36

WIE VERLEIHE ICH DEM BETON DAS  
SEINEM GEFÜGE ENTSPRECHENDE  
AUSSEHEN?

### DURCH BEHANDLUNG MIT CONTEX

einem Lack, der kurz vor dem Betonieren auf die glatte Schalung gestrichen wird. Er verzögert das Abbinden an der Berührungsstelle. Sofort nach dem Ausschalen wird gebürstet oder mit kräftigem Wasserstrahl abgespritzt, womit das natürliche Gefüge des Betons zu Tage tritt.

Alleinvertrieb durch **CONTEX S.A., GENÈVE**  
Case Rive 244



### LORRAINEBRÜCKE IN BERN

PROJEKT UND  
BAULEITUNG:

MAILLART, INGR.

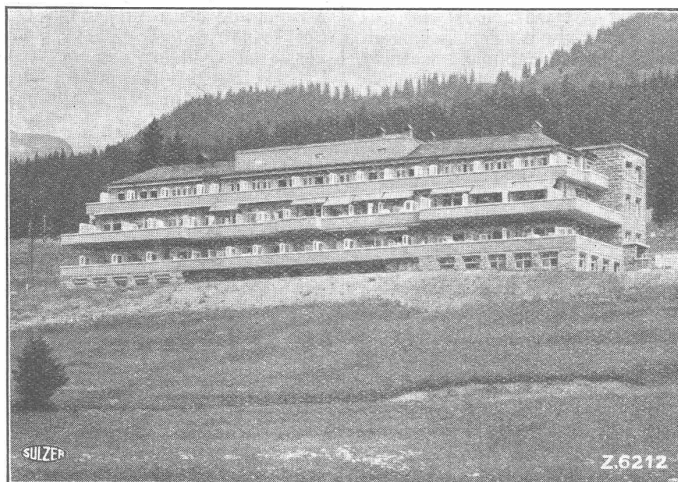
KLAUSER UND  
STREIT, ARCH.

AUSFÜHRUNG:  
LOSINGER U. CIE.



# SULZER

Sanatorium „La Moubra“  
in Montana (Kt. Wallis)



ausgerüstet mit  
Sulzer-Heizungsanlage

**LÜFTUNG HEIZUNG**  
Warmwasserversorgung

**GEBRÜDER SULZER, Aktiengesellschaft, WINTERTHUR**

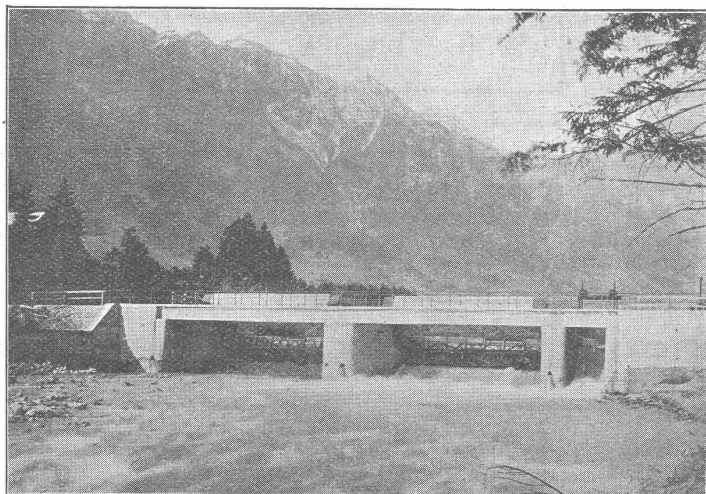
**Stauwerke A.-G., Stampfenbachplatz 3, Zürich 6**

Erste und älteste Spezialfirma mit reichsten Erfahrungen im Bau von

**selbsttätigen und zwangsweise zu bedienenden  
Wehranlagen.**

**Selbsttätigen Abflussregulierungen**

für Wasserkraft- und Irrigations-Anlagen, entsprechend den modernsten Anforderungen  
des Wasserbaues.



Zwei automatische Segmentschützen in der Alfenz, je 12,50 x 2 m.

In Betrieb und in Ausführung  
über 200 Anlagen mit total  
3700 m Wehrbreite und ca.  
36000 m<sup>3</sup>/sek Regulier-  
fähigkeit.

*Allein-Vertretung für die  
Schweiz der*

**„Zahmschwelle  
Rehbock“**

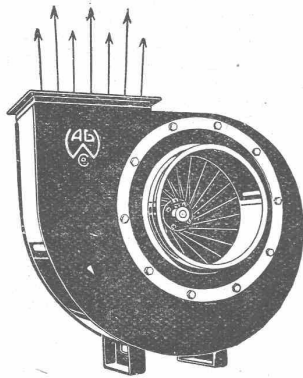
zur Verhütung von schäd-  
lichen Auskolkungen der  
Sohle von Wasserläufen.

Illustrierter Katalog, Projekte  
und Kostenanschläge.



«Pro Telephon». Die 1927 von der Obertelegraphendirektion und einer Gruppe ihrer Lieferanten zum Zwecke der Telephonpropaganda gegründete Gesellschaft «Pro Telephon» hielt am 8. April in Neuenburg unter dem Vorsitz ihres Präsidenten Direktor Bretscher ihre ordentliche Generalversammlung ab. Nach den Mitteilungen des Vorsitzenden und von Direktor Muri, Chef der Obertelegraphendirektion, hat sich der jährliche Teilnehmerzuwachs infolge der Propaganda verdoppelt, während die Zahl der Sprechstellen um das 2½fache vermehrt worden ist. Im Zusammenhang damit steht die starke Zunahme der Telephongespräche um 11,6%, womit der Telephonverwaltung die zum weitem Ausbau der Fernkabelanlagen und zur beschleunigten Automatisierung des schweizerischen Telephonnetzes notwendigen Mittel zugeführt werden. Die in die

Telephonpropaganda gesetzten Erwartungen haben sich erfüllt. Der schweizerischen Industrie und dem Gewerbe sind seit 1927 um 6½ Millionen Franken mehr Material- und Arbeitsaufträge zugeflossen. Andererseits konnte, dank rationeller Organisation und planmässiger Propagandatätigkeit, der doppelt so grosse Teilnehmerzuwachs mit ganz bescheidener Personalvermehrung bewältigt werden. Die Auswirkungen der Telephonpropaganda: Verbesserung der Produktivität des Unternehmens, rationelle Ausnützung der bestehenden Telephonanlagen, Arbeitsbeschaffung für Industrie und Gewerbe, sichern auch in Zukunft der auf verständnisvollem Zusammenarbeiten zwischen Staatsbetrieb und Privatwirtschaft beruhenden Propagandaorganisation das ihr bisher zuteil gewordene öffentliche Interesse und Wohlwollen.



## Ventilatoren,

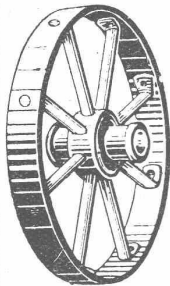
sowie ganze Anlagen für  
Ventilation, Entlüftung,  
Entnebelung, Trocknerei  
und Spänetransport  
fabrizieren

**Wanner & Co. A.-G., Horgen**

## RÄDER AUS METALL

für jeden Gebrauch

*Pflüge, Lastwagen Rechen  
Sprengwagen usw.*



**EMPFOHLEN DURCH:**

*Ihren Widerstand  
Ihre guten Rolllager  
Ihre gepflegte Ausführung  
Ihre Billigkeit.*

SERIENFABRIKATION DURCH DIE:

**USINES DE LA MOTTE**  
IN S<sup>t</sup> DIZIER (FRANKREICH)

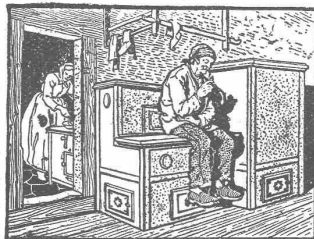
## Zeichen- Tische

Isis  
Original-Parallelo  
Reform

Jedes Modell dieser drei vorbildlichen Zeichentische hat seine eigenen Vorzüge; die Wahl richtet sich nach den jeweiligen Anforderungen. Sachliche Beratung, unverbindliche Angebote und Prospekte C 12 durch

Schweiz. Generalvertretung

**W. Bierbrauer, Mühlehalde 7, Zürich 7**



## HAUS - BACK - OEFEN

**System J. Schenk** für in Küche oder Zimmer in solider, moderner Ausführung.  
**Wenig Platzanspruch bei grosser Leistungsfähigkeit und geringstem Brennmaterialverbrauch, weil zwei Backräume übereinander liegen.**

Verbreitetstes Backofensystem der Schweiz.

**Kochherde** für Holz- und Kohlenfeuerung. :: Auskunft und Kataloge spesenfrei.

**Joh. Schenk, Ofenfabrik, Langnau (Bern)**

## Guss-Asphalt- Arbeiten

für Hoch- und Tiefbau

erstellen mit aller Garantie für kunstgerechte und dem jeweiligen Zwecke angepasster Ausführung

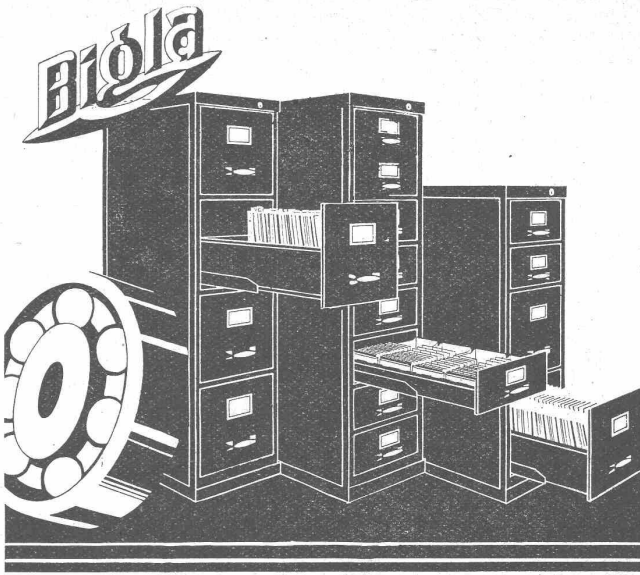
**A. SCHMID's ERBEN, ZÜRICH**  
Asphaltgeschäft Gegr. 1865 Telephon: Selnau 21.08

# Gebr. Demuth

Telephon 170 **Baden** Telephon 170

Fabrik für  
**Moderne Blechbearbeitung**  
**Patent. gepresste Treppen**  
**Bauschlosserei**  
**Eisenkonstruktionen**  
**Patentierete Kessel**

II. Abteilung  
**Sanitäre Einrichtungen**  
**Elektrische Boyler und**  
**Zentralheizungen**

Die Schubladen der „Bigla“-Stahlmöbel gleiten auf unverwüstlichen, patentierten Kugellagerführungen spielend leicht und ohne Lärm, selbst bei schwerer Belastung. Sie können glatt und ohne jeden Anschlag herausgezogen werden. Für tadellose Ausführung wird jede Garantie übernommen.

**Bigler, Spichtig & Cte, A-G-Biglen-Bern**

## Schacht-Guss

**JAKOB RÜEGG**  
 Gießerei und Maschinenfabrik  
**USTER, Teleph. No. 66** ERSTE QUALITÄT

## DER „PIEVRE“-RIEMEN

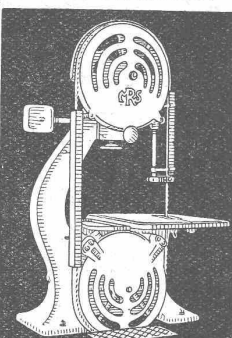


schont Wellen und Lager durch verminderten Riemenzug (Verhältnis 3:1)  
 steigert die Produktion infolge besserer Kraftübertragung (Gleitverlust = 0)  
 vermindert die Unkosten seines geringen Kraftverbrauchs (5-10%)  
 vereinfacht die Antriebe durch Wegfall der Spannrollen — erlaubt kürzeste Achsdistanz, spart Platz u. Geld.

Verlangen Sie Einzelheiten durch die Fabrikanten


### Rauch & Cie., A.-G., Meilen

### Hochleistungs-Holzbearbeitungs-MASCHINEN.



für alle Industrien

Aktiengesellschaft der Eisen- u. Stahlwerke vorm. Georg Fischer. Werk:  
**MASCHINENFABRIK RAUSCHENBACH**  
 Schaffhausen (Schweiz)



Verwenden Sie für Kalkfarbenanstriche das Kalkfarben-Bindemittel „ANNEX“

Alleinfabrikant:  
**Karl Bubenhofer Gossau, St. Gallen**  
 Farbenfabrik  
 Telephon 15 Gegründet 1908

**PATENTE**  
**ERWIRKT VON H. KIRCHHOFER**  
**ZÜRICH LOEWENSTR. 51**

## MODERNE BETONSCHÜTT-ANLAGEN

Turmdrehkrane  
 Betonierkrane  
 prompte Lieferung ab Lager  
 Vorteilhafte Preise



**Fr. Grüning-Dutoit, Söhne & Co**  
**Biel** KONSTRUKTIONSWERKSTÄTTE **Mett**  
 280 TELEPHON 513

**Radiogenossenschaft Zürich.** Die Generalversammlung der Radio-Genossenschaft Zürich genehmigte Jahresbericht und Rechnung für 1929 und den Voranschlag für 1930 und bestätigte den bisherigen Vorstand mit Ingenieur Gwalter in Höngg als Vorsitzenden. Ingenieur Nussbaum von der Obertelegraphendirektion gab Auskunft über die Vorarbeiten für die Erstellung der Landesender, mit deren Betriebseröffnung spätestens im November gerechnet werden könne. Die Jahresrechnung schliesst mit einem Vorschlag ab, der die Verzinsung des Anteilscheinkapitals zu 5% erlaubt. Im Voranschlag für 1930 sind gegenüber dem letzten Jahre 34 500 Fr. Mehrausgaben für Verbesserung des Programmdienstes vorgesehen. Die Zahl der Konzessionäre ist um 2765 auf 27 095 gestiegen. In der allgemeinen Aussprache wurde

der Wunsch nach vermehrten Emissionen in italienischer Sprache ausgesprochen, der vom Vorstand zur Prüfung entgegengenommen wurde.

**Autogen-Schweisskurs.** Die Continental-Licht- und Apparatbau-Gesellschaft in Dübendorf veranstaltet vom 13. bis 15. Mai 1930 für ihre Kunden und weitere Interessenten neuerdings einen Schweisskurs, an dem Gelegenheit geboten ist, sich mit dem Schweißen der verschiedenen Metalle vertraut zu machen. Gleichzeitig wird die elektrische Lichtbogen-Schweißung vorgeführt. Sowohl der theoretische, wie auch der praktische Unterricht wird von geübten Fachleuten erteilt. Das ausführliche Programm ist bei der genannten Gesellschaft erhältlich.



# CENTRALHEIZUNGEN

## Sanitäre Anlagen

*Tank-Anlagen "Autoreve"*

TEL-87

Zentral-  
heizungs-fabrik  
**LEHMANN & CIE**  
ZOFINGEN  
ST. GALLEN, BERN, LUZERN  
gegr. 1899



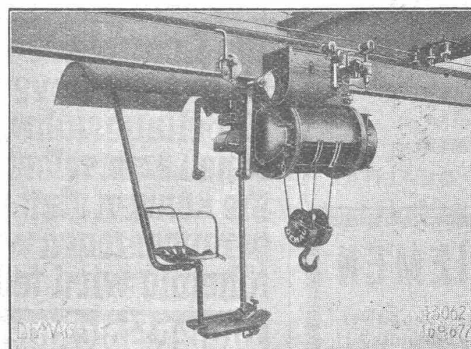
**Bitumitekt**  
die teerfreie Dauer-Dachpappe

**für Bedachungen und Isolierungen**

grau, glatt und grünschiefer besandet - Muster gratis.  
20jährige Bewährung

**W. Frick-Glass**

Asphalt- und Teerprodukte  
**ALTSTETTEN-ZÜRICH**  
Telephon: UTO 50.64



Führersitzkatze

# DEMAG

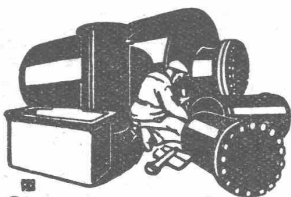
## ELEKTROZÜGE

Führersitzkatzen — Zweischienenkatzen  
bis 10 t Tragkraft

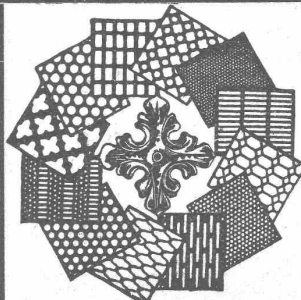
HEBEZEUGE VON WELTRUF

**ING. G. BÄUMLIN**  
**LUZERN**

TELEPHON Nr. 40



**Blechwaren-Fabrik & Apparatebau-Anstalt**  
**Sch. Bertrams**  
Döggenstrasse Basel Salpaa No. 46.90



**H. HEER & Co.**  
**OLTEN**

SPEZIALITÄT:  
Gelochte und gepresste Bleche

# UTO-AUFZÜGE

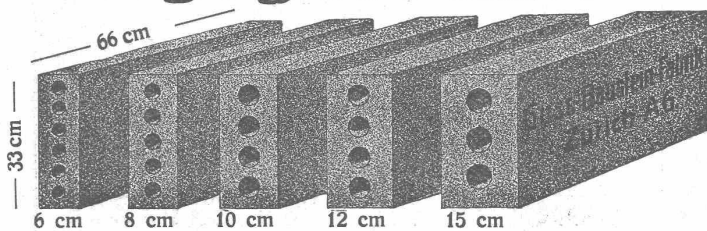
die schnelllaufenden Personen- und Warenaufzüge mit automatischer Feineinstellung liefert Schutzmarke

**UTO Aufzug- u. Kranfabrik A.-G. Altstetten-Zürich**



## Längsgelochte Schlackensteine

(Eingetragene Marke)



Anerkannt  
vorzügliches Baumaterial für alle Arten Hochbauten, insbesondere für **Zwischenwände**, und **Hintermauerungssteine**.

Für **Fassadenmauerwerk Spezialsteine**.

Verkauf direkt durch uns.

**Guss-Baustein-Fabrik Zürich A. G., Zürich.**



# BLITZ-GERÜST

OHNE STANGEN

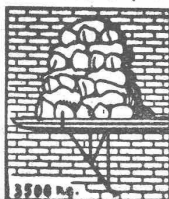
das Ideal aller Gerüste für Fassaden von Wohn- und Geschäftshäusern, Kirchen und für Innen-Räume, wie Kirchen- und Saaldecken, Treppenhäuser usw.

Mietweise Erstellung für Um- und Neubauten durch:

**GERÜSTGESELLSCHAFT A. G.**  
ZÜRICH 7 ALTSTETTEN

Tel.: Hottingen 21.34

Tel.: Uto 52.09



Sowie durch folgende Baugeschäfte:

Zürich: Fietz & Leuthold A.-G.  
Zürich: Fr. Erlmann, Ing.  
Winterthur: J. Häring  
Andelfingen: E. Landolt-Frey  
Bern: Kurt Rieser  
Luzern: E. Berger  
Bubikon: A. Oetiker  
Basel: Eug. Berli  
Glarus: Karl Schweizer-Stüssy

Hochdorf: Aug. Ferrari  
Genf: Ed. Cuénod S. A.  
Neuhausen: Ad. Osswald  
Herisau: H. Müller  
St. Gallen: Sigrist, Merz & Co.  
Olten: Otto Ehrensperger  
Solothurn: F. Valli  
Biel: Otto Wyss



**Bodmer & Cie**  
ZÜRICH, HOLBEINSTR. 22

Zentralheizungen  
Oefen, Cheminées  
Elektr. Akkumulier-Oefen

**HOTEL Habis-Royal**  
Bahnhofplatz  
ZÜRICH  
Restaurant  
Sitzungszimmer

**Profil-Leisten**  
nach jeder Zeichnung, roh, farbig oder vergoldet liefert günstig die  
**RAHMENFABRIK ESCHLIKON Thurgau**

**Abdeck-Papier und Carton**  
liefern ab Lager

**A.-G. Jucker-Wegmann**  
Zürich - Tel.: S. 46.74

**EDISON**  
sagt: Jedermann kann erfolgreich Erfinder werden. Unser gratis Leitbuch ist dazu behilflich. 1200 Probleme-Buch Fr. 1.—.  
**JORECO, Forchstr. 114, Zürich.**

Führende elektrotechnische Fabrik in der Tschechoslowakei sucht vollkommen selbständige

## KONSTRUKTEURE

für den Bau elektrischer Starkstromapparate, wie Oelschalter, Automaten und Anlasser jeder Art. Mindestens fünfjährige Praxis bei führenden Firmen der Apparatebranche Bedingung. Bewerber welche sich mit selbständiger Tätigkeit in der modernsten Serienerzeugung nicht ausweisen können, mögen von der Offertstellung absehen! — Angebote mit Lebenslauf, Angabe der Gehaltsansprüche und des ehesten Eintrittstermins erbeten unter Chiffre „Prelyp“ P. O. 1715 an

RUDOLF MOSSE, PRAG I., Ovocny'trh 19.

### Hochbautechniker

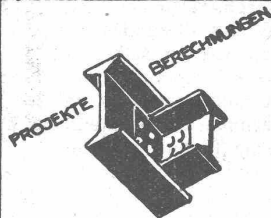
(31 jähriger Deutscher), 5 1/2 Jahre Praxis im Tunnelbau, sucht sofort Stellung im Hochbau (Baugeschäft oder Architekturbureau). — Angebote unter Da. S. 1031 befördert Rudolf Mosse, Berlin, Frankfurt-Allee 346.

### BAUFACHMANN oder TECHNIKER

für Bureau, Betriebs- und Bauleitung mit Erfahrung im Chaletbau, Kalkulation und ration. Arbeitsmethoden per sofort von Chaletbaugeschäft mit Schreinerei gesucht. Interesseneinlage erwünscht, jedoch nicht Bedingung. — Ausführliche Offerten mit Angaben über bisherige Tätigkeit und Lohnansprüchen unter Chiffre Z. J. 1264 befördert Rudolf Mosse, A.-G., Zürich.

## Interessen-Verbindung

Dipl. Architekt moderner Richtung, konstruktiv und kaufmännisch, als Bauführer und Innenausbauer sehr befähigt, sucht Associé, im Entwurf qualifiziert, über Kapital und gute Beziehungen verfügend. Event. Bau-Ingenieur oder Kapitalist. - Offerten unter Chiffre Z. E. 1184 an Rudolf Mosse A.-G., Zürich.



**EISEN KONSTRUKTION**  
KITTLLOSE GLASBEDACHUNGEN  
BAU- & KUNST-SCHLOSSERARBEITEN  
**GBR. TUCHSCHMID FRAUENFELD**



schützt vor

**Rost,**  
Verwitterung und Fäulnis

**SUBOX A.-G.**  
Langstr. 187  
Zürich 5



**SEILBAHNEN**  
Bahnen für alle Zwecke, Pendel- und Umlaufbetriebe, provisor. u. permanente Anlagen. Verlangen Sie unverbl. Beratung und Offerte.

**L. & E. KÜPFER**  
STEFFISBURG-THUN

**S. T. S.**

**Schweizer. Technische Stellenvermittlung  
Service Technique Suisse de placement  
Servizio Tecnico Svizzero di collocamento  
Swiss Technical Service of employment**

ZÜRICH, Tiefenhöfe 11 — Telefon: Seinau 5426 — Telegr.: INGENIEUR ZÜRICH  
Für Arbeitgeber kostenlos. Für Stellensuchende Einschreibgebühr 2 Fr. für 3 Monate.  
Bewerber wollen Anmeldebogen verlangen. Auskunft über offene Stellen und Weiterleitung von Offerten erfolgt nur gegenüber Eingeschriebenen.

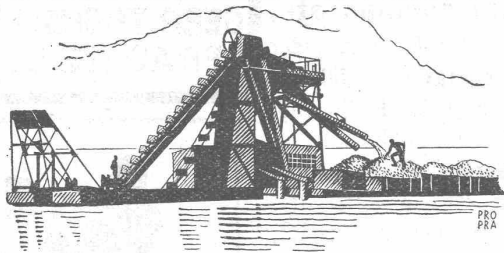
**Maschinen-Abteilung.**

- 187 Jüng. Masch.- od. Elektro-Ing. 3 Sprachen. Prax. in Hebezeugen f. Bur. u. Reise od. chem. Industrie erwünscht. Zentralschweiz.
- 279 Ingenieur f. Normalenbur. (Automobil-Textil- und allg. Masch.-Bau) deutsch u. französ. perfekt, engl. erw. Ostschweiz.
- 353 Masch.-Techn. f. Konstr.-B. Wasserturb., Kältemasch. usw. Zürich.
- 355 Elektro-Ing. f. Projekt. u. Verkauf elektr. Antriebe. Zentr.-Schweiz.
- 357 Masch.-Ing. oder Techn., französ. perf., für Korresp. Kt. Basel.
- 359 Masch.-Techniker m. läng. Praxis als Konstrukteure f. Heizung, Lüftung, Eisenkonstruktion und allgem. Maschinenbau. Elsass.
- 361 Konstrukteur, selbst. in Konstr. v. autom. Waffen. Sof. Kt. Zürich.
- 363 Werkführer m. Technikumbildg. für Schweizerfirma Frankreich.
- 365 Techniker, erfahren im Vorrichtungsbau. Ostschweiz.
- 367 Technicien-dessinateur, ayant gr. expér. constr. outillage. Genève.
- 369 Jeune Technicien comme dessinat. et constructeur. Genève.
- 371 Techniker mit Praxis im Lastwagenbau. Sofort. Schweiz.
- 373 Jüng. Techniker als Konstr. für Abt. Bahnmotoren. Ostschweiz.
- 375 Junge Ingenieure als Berechner für Bahnmotoren. Ostschweiz.
- 377 Jüng. Masch.-Techn. m. Kenntn. im Textilmasch.-Bau. Ostschweiz.

**Bau-Abteilung.**

- 396 Ingénieur spécial. ds. aménagement de chutes hydrauliques et sachant calculer et établir projets béton armé. Immédiat. Paris.
- 498 jeune Ingénieur pour direction bureau d'études (béton armé, adductions d'eau potable et assainissements). Français et allemand. France. Immédiat.
- 554 Bauführer-Bautechn., aushilfsw. f. Abrech. einer Wohnkol. Zürich.
- 558 Erf. Hochbau-Techniker od. Arch. mit läng. Praxis. Selbst. Stellg. für sämtliche Arbeiten auf Arch.-Bureau Zürichsee. 1. Juni.
- 560 Erf. Bauführer für Bau u. Bureau. Arch.-Bureau Zürich. Sofort.
- 562 Jüng. Hochbau-Techn.-Zeichner mit gut. Praxis. Arch.-B. Zürich.
- 564 Jüng. Wasserbau-Ingenieur. Sofort. Ing.-Bureau deutsche Schweiz.
- 566 Grundbuch-Geometer auf techn. Bureau. Kt. Zürich.
- 568 Vermessungs- ev. Tiefbau-Techniker a. techn. Bureau. Kt. Zürich.
- 570 Erf. selbst. Bauführer für Koloniebauten in Zürich. Baldmögl.
- 572 Hochbau-Techniker. Mögl. sofort. Arch.-Bureau Zürich.
- 576 Jüng. Bauführer für ca. 1 Jahr, für Krankenhausbau Kt. Aargau.
- 578 Tiefbau-Techn. f. Proj. v. Kanalisat. Strassenbau, Bebauungspl., Bau- u. Niveaulinienpläne, mögl. m. Vermessungsprax. Kt. Zürich.
- 580 Jung. Bautechniker-Arch. mit Praxis, auf Arch.-Bur. Zürich. Sof.
- 582 Jüng., berggewohnter Bau-Ingenieur mit Erfahrg. im Stollenbau, für Wasserkraftanlagen. Bau-Unternehmung Schweiz.
- 584 Ingenieur oder Tiefbautechniker mit Baupraxis und Erfahrung in Absteckungen. Bau-Unternehmung Zürich.
- 586 Ingénieur ou Techn. expérimenté dans la construct. et l'établissement de devis de ponts et charpente métalliques. Suisse.

# Lichtpausen



**BAGGERMASCHINEN**  
Kiesgewinnungsanlagen  
**OEHLER & AARAU**  
Eisen- & Stahlwerke Oehler & Co A-G Aarau

## Turn- u. Turnspielgeräte

für Schulen, Vereine  
Private u. Anstalten.

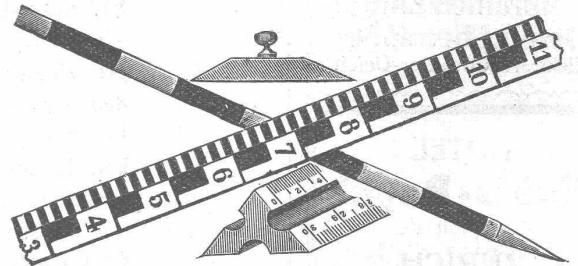


Schweizerische  
**Turngeräte Fabrik**  
Alder-Fierz u. Geb. Eisenhut,  
**Küsnacht-Zürich**

## Architekt / Hochbautechniker

(Deutscher), 19 Jahre, Maurer, Absolvent der Höheren Landesbauschule Darmstadt, sauberer, zuverlässiger Zeichner, Bureaupraxis vorhanden, moderne Baugesinnung, guter Darsteller, perf. Modellieren, sucht sofort oder später Stellung, Zeugnisse vorhanden, Gehalt nach Uebereinkunft. — Gefälligst Zuschriften erbeten unter F. Z. H. 172 durch Rudolf Mosse, A.-G., Zürich.

**Alfred Farner, Luzern**  
Reckenbühlstr. 2, Telefon: 11.42



Messfabrik  
**SIEGRIST & Co., A.-G.**  
Stein a. Rh.  
Spezialfabrik für Messgeräte — Gegründet 1876  
Fabrikmarke: **SIECO**

Grosse schweizerische Maschinenfabrik  
sucht

## PATENT-INGENIEUR

mit Hochschulbildung u. einiger Praxis auf dem Gebiet des gewerblichen Rechtsschutzes. Sprachkenntnisse erwünscht.

Angebote mit näheren Angaben über Bildungsgang, bisherige Tätigkeit, Gehaltsansprüche und frühesten Eintrittstermin unter Beilage von Zeugnisabschriften und Photo erbeten unter Chiffre Z. A. 1237 an

Rudolf Mosse, A.-G., Zürich.

## ARCHITEKT

künstlerische Kraft, empfiehlt sich zur Ausarbeitung von Wettbewerben und Projekten jeder Art. — Zuschriften befördert unter Chiffre B. A. 2155

Rudolf Mosse, A.-G., Basel 1.



Die **Generaldirektion** der S. B. B. eröffnet Konkurrenz über den **Umbau der Dampfheizung in eine Warmwasser-Pumpenheizung im Dienstgebäude Brückfeld, Mittelstrasse 43 in Bern.**

Pläne und Uebernahmebedingungen liegen im Hochbaubureau, Zimmer 177, Dienstgebäude, Mittelstrasse 43, in Bern, ab 5. Mai zur Einsicht auf, wo auch die Eingabeformulare bezogen werden können.

Den Bewerbern werden die Pläne zum Preise von Fr. 10.— abgegeben, welcher Betrag bei Einreichung einer Offerte wieder zurückerstattet wird. Die Vergebung erfolgt samthaft oder in einzelnen Losen.

Eine gemeinsame Besprechung und Besichtigung mit den Submittenten findet am 9. Mai nächsthin, um 14 Uhr, im Konferenzsaal No. 101 im I. Stock des Dienstgebäudes an der Mittelstrasse 43 in Bern statt.

Angebote mit der Aufschrift „Warmwasser-Pumpenheizung im Dienstgebäude Brückfeld“ sind spätestens bis **10. Juni 1930** der **Generaldirektion der S. B. B. in Bern** verschlossen einzureichen; sie bleiben bis 10. Juli 1930 für den Unternehmer verbindlich.

Die Eröffnung der eingegangenen Offerten erfolgt am 12. Juni 1930, um 10 Uhr, im Zimmer No. 80 des Verwaltungsgebäudes der S. B. B. auf der Grossen Schanze in Bern.

## Gesucht ein Tiefbautechniker od. Tiefbauingenieur

mit einigen Jahren Praxis im Tiefbau, Kenntnissen im modernen Strassenunterhalt und Gewandtheit im Verwaltungsdienst. Gehalt Fr. 6000.— bis 7500.— bzw. 7500.— bis 9000.—. Anmeldungen mit Angaben über Studiengang, Referenzen, Militärverhältnisse und Eintrittsmöglichkeit unter Chiffre Z. L. 1228 an

Rudolf Mosse, A.-G., Zürich.

## Carrara

Schweizerkaufmann, verschiedener Sprachen mächtig, 30 Jahre Marmorbranche, sucht Stelle als

**Einkäufer und Vertreter**

guter Marmorsägereien oder Plazierung von fertigen Arbeiten und rohgesägten Platten. Er kann gleichzeitig auch Blöcke von gesundem Portor fiorito eigener Produktion zu besten Preisen franco Sarzana offerieren. — Gefl. seriöse Offerten an

**GIACOMO LÜTSCHG-BLESI, POTRIGNANO, CARRARA.**

## Bautechniker

tüchtig und zuverlässig, sauberer, flotter Zeichner, guter Konstrukteur mit guter Bureau Praxis sucht Anstellung per sofort in Architekturbureau. Platz Zürich bevorzugt. Zeugnisse und Pläne zu Diensten. — Gefl. Offerten unter Chiffre Z. P. 1289 befördert

**Rudolf Mosse, A.-G., Zürich.**

## Gesucht

auf kleines Bureau energischer, zuverlässiger und selbständiger

## ARCHITEKT

unverheiratet. Bewerber muss auch in Bauführung von Neu- und Umbauten erfahren sein und die Stelle sofort antreten können. Angebote mit Photo (event. auch von Zeichnungen), Lebenslauf, Zeugnisabschriften und Gehaltsansprüchen u. Chiffre Z. C. 1277 an

**Rudolf Mosse, A.-G., Zürich.**

## Bauführer gesucht

für den Neubau der Kantonalbank in Sirnach. — Offerten mit Zeugnis-Abschriften, Angaben über bisherige Tätigkeit, Gehaltsansprüche, frühesten Eintrittstermin, an

**Architektur-Bureau H. WEIDELI in Kreuzlingen.**



Bevor Sie sich zu irgend einem Verschluss für Ihre Garage entschliessen, verlangen Sie auf jeden Fall unsere illust. Gratisbroschüre T. a. über das

## Patent - HARTMANN - Tor

Patente D. R. P. und andere Auslands-Patente  
Seit Jahren glänzend bewährt

**HARTMANN & CO.**  
**BIEL - BIENNE**

## Gedeckte Güterwagen

1 m Spur, ca. 5 bis 7,5 t Tragkraft, altbrauchbar gesucht. — Angebote mit Zeichnungen an Ed. Grätzner, Berlin-Grünwald.

Tüchtiger

## Bautechniker

sucht Stelle auf Architekturbureau. Lehrzeit, Technikum, Bureau Praxis. Gute Zeugnisse zu Diensten. — Offerten u. Chiffre Z. N. 1287 befördert

**Rudolf Mosse, A.-G., Zürich.**

*Folgsam der Hand*

weil dünnflüssig und dennoch voll deckend ist die

**Pelikan Tusche**

Achten Sie beim Einkauf auf den Namen Pelikan und die Firma

**GÜNTHER WAGNER**  
HANNOVER UND WIEN

## Patent Stahldrahtnetz „PERFEKT“

rationellste Betonarmierung für Hoch- und Tiefbau. — Prospekte, Prüfungsatteste.

Fabrikant: **EMIL HITZ, ZÜRICH**, Telefon: Selnau 65.42  
Verkaufsstelle: **J. LOUIS MÜLLER, LUZERN**, Telefon: 422

## EISENBETON-INGENIEUR

Schweizer, Diplom E. T. H., 38 J. Praxis in Eisenbahnbau u. Projektierung von Wasserkraftanlagen, seit 1922 in ungekündigter Stellung bei erster deutscher Eisenbetonunternehmung, die letzten vier Jahre als Bureauchef und Oberingenieur, sucht sich zu verändern. Gewünscht wird entsprech. Stellung, event. Beteiligung an Ingenieurbureau. Anfragen erbeten unter **H.H. 1635** durch **Rudolf Mosse A.-G., Zürich.**

## 1 Nivellier-Instrument 1 Theodolit

durch die Erstellerrfirma Kern & Co. A.-G., Aarau, revidiert und justiert, für den Gebrauch von **Bau-Unternehmungen, Ingenieuren und Architekten** hat abzugeben

**J. LIEB-ZIEGLER, STEIN AM RHEIN.**

Gesucht, tüchtiger, selbständiger

## Architekt

künstl. Kraft zur Bearbeitung eines grösseren Projektes. — Offerte m. Fähigkeitsausweis u. Gehaltsansprüchen unter Chiffre Z. F. 1280 an **Rudolf Mosse, A.-G., Zürich.**

## Junger ARCHITEKT gesucht

als Bureau-Chef in bestbekanntes Architektur-Bureau der West-Schweiz. Wettbewerbserfolge werden verlangt. Der Eintritt könnte im Laufe des Sommers erfolgen. — Offerten unter Angabe des Studienganges, der praktischen Tätigkeit und der Gehaltsansprüche sind zu richten unter Chiffre G. 21375 U. an **Publicitas, Biel.**



# Zentrale Ueberwachung von Heizung und Lüftung

ermöglichen

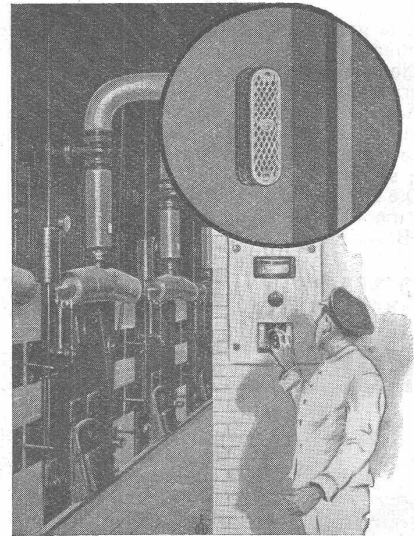
## Siemens elektrische Widerstands-Thermometer

und

## Siemens elektrische Klappen-Getriebe

Alle Anzeige-Instrumente und Schaltorgane werden auf einer Tafel im Heizraum übersichtlich zusammengefasst. Von hier aus kann der Heizer die Temperatur eines jeden Raumes und auch die Klappenstellungen in den Zuluft- und Abluft-Kanälen genau kontrollieren und die Heizung und Lüftung regeln.

Nähere Auskunft über Aufbau und Wirkungsweise auf Wunsch!



**Siemens Elektrizitätserzeugnisse A.G.**

Abt. Siemens & Halske

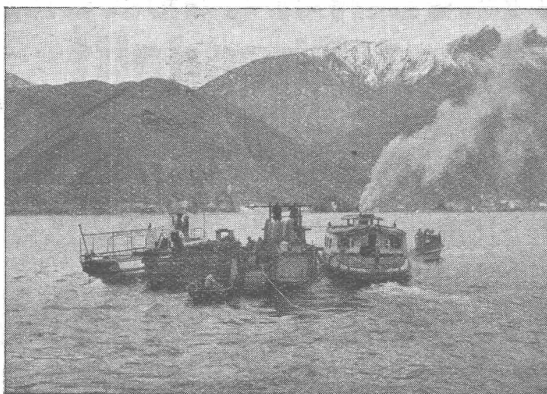
Zürich

Lausanne

## Kabelwerke Brugg A.-G. in Brugg (Schweiz)

### Bleikabel

in allen Konstruktionen für Hoch- und Niederspannung, Telegraphie, Telephonie, Sonnerie. Schiesstandkabel, Kabelarmaturen



Abfahrt der Verlegeflotte in Poiana



Verlegeflotte während der Verankerung des Kabels in Poiana

Seekabelverlegung für die  
**Officina Elettrica Comunale Lugano**  
zwischen **Poiana - Maroggia** für  
Licht- und Kraftübertragung 8000 Volt.

Gewicht des Kabels inkl. Transporttrommel  
ca. 17 000 kg. Seetiefe: 81 m.

**Abteilung Drahtseilerei:** Drahtseile für alle Verwendungszwecke.  
Spezialität: **Bergbahnseile** und das glänzend bewährte, patentierte, spannungsfreie und drallarme Drahtseil „**TRU-LAY-BRUGG**“. Bitte Druckschrift verlangen.