

Objektyp: **Advertising**

Zeitschrift: **Schweizerische Bauzeitung**

Band (Jahr): **95/96 (1930)**

Heft 22

PDF erstellt am: **12.07.2024**

Nutzungsbedingungen

Die ETH-Bibliothek ist Anbieterin der digitalisierten Zeitschriften. Sie besitzt keine Urheberrechte an den Inhalten der Zeitschriften. Die Rechte liegen in der Regel bei den Herausgebern. Die auf der Plattform e-periodica veröffentlichten Dokumente stehen für nicht-kommerzielle Zwecke in Lehre und Forschung sowie für die private Nutzung frei zur Verfügung. Einzelne Dateien oder Ausdrucke aus diesem Angebot können zusammen mit diesen Nutzungsbedingungen und den korrekten Herkunftsbezeichnungen weitergegeben werden. Das Veröffentlichen von Bildern in Print- und Online-Publikationen ist nur mit vorheriger Genehmigung der Rechteinhaber erlaubt. Die systematische Speicherung von Teilen des elektronischen Angebots auf anderen Servern bedarf ebenfalls des schriftlichen Einverständnisses der Rechteinhaber.

Haftungsausschluss

Alle Angaben erfolgen ohne Gewähr für Vollständigkeit oder Richtigkeit. Es wird keine Haftung übernommen für Schäden durch die Verwendung von Informationen aus diesem Online-Angebot oder durch das Fehlen von Informationen. Dies gilt auch für Inhalte Dritter, die über dieses Angebot zugänglich sind.

SCHWEIZERISCHE BAUZEITUNG

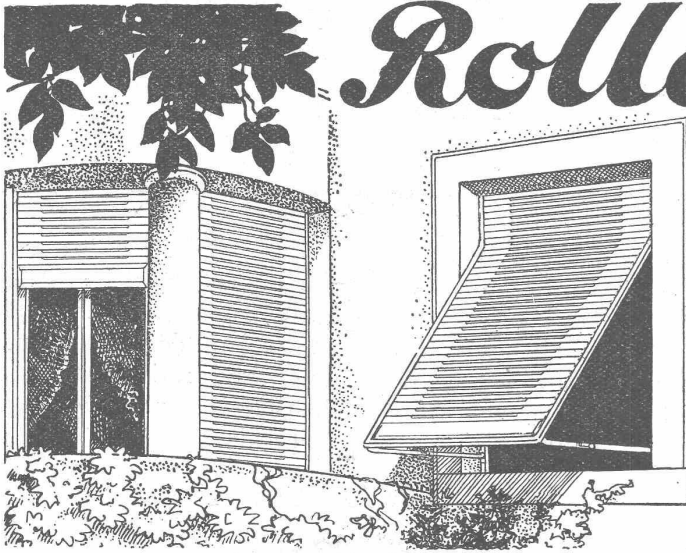
WOCHENSCHRIFT FÜR ARCHITEKTUR / INGENIEURWESEN / MASCHINENTECHNIK
 REVUE POLYTECHNIQUE SUISSE

ORGAN DES SCHWEIZERISCHEN INGENIEUR- UND ARCHITEKTEN-VEREINS
 UND DER GESELLSCHAFT EHEMAL. STUDIERENDER DER EIDG. TECHN. HOCHSCHULE
 GEGRÜNDET 1883 VON ING. A. WALDNER / HERAUSGEGEBEN VON ING. C. JEGHER

Vereins-Mitglieder, beim Verlag: Schweiz 32 Fr.,
 Ausland 40 Fr. jährl.; Nicht-Mitglieder: Schweiz
 40 Fr., Ausland 50 Fr., bei der Post abonniert
 40 Fr. / Einzel-Nummern 1 Fr. zuzüglich Porto

VERLAG CARL JEGHER, ZÜRICH
 Dianastrasse 5 / Postcheck VIII 6110
 Tel.: Selnau 45.07 ■ In Kommission
 bei Rascher & Cie., Zürich u. Leipzig

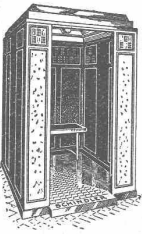
Inserate durch die Aktiengesellschaft der Unter-
 nehmungen RUDOLF MOSSE, Zürich / Die
 viergespaltene Colonelzeile 50 Cts., Titelseite
 80 Cts., ausländ. Anzeigen 60 Cts., Titelseite 1 Fr.



Rolläden

*Rolljalousien
 aller Systeme
 empfiehlt als Spezialität*

**WILH-
 BAUMANN
 HORGEN**

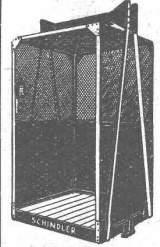


SCHINDLER-AUFZÜGE

wirtschaftlich, betriebsicher, geräuschlos,
 ausserordentlich preiswert

Schindler & Cie Aufzügefabrik Luzern

GEGRÜNDET 1874



LUXFER

**Beton-Gitterfenster für Fabriken
 sind billiger als schmiedeiserne**

Verlangen Sie Prospekte

ROB. LOOSER & CIE., ZÜRICH

Telephon: Selnau 72.95

Unfall-

Lebens-

Versicherungen

aller Art schliessen Sie vorteilhaft ab bei

„WINTERTHUR“

Schweiz. Unfall-Versicherungs-Gesellschaft

in Winterthur

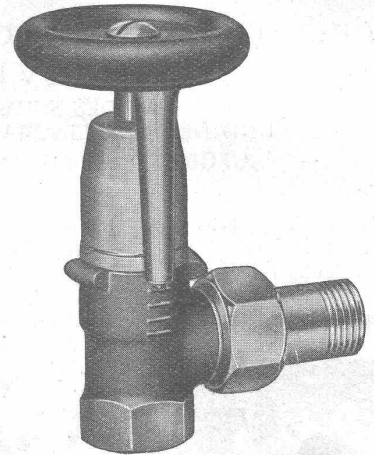
Lebensversicherungs-Gesellschaft

⊕ OEDERLIN

R
M
A
T
T
U
R
E
N

Unsere Zentralheizungs - Regulierhahnen und -Ventile geniessen Weltruf durch ihre präzise, in ihrer Art einzig dastehende, solide Konstruktion, Sie arbeiten zuverlässig und sind von unumschränkter Lebensdauer.

Verlangen Sie den soeben erschienenen neuen Spezialkatalog No. 47.



N A. G. OEDERLIN & C^{IE} BADEN



Auf dem Gebiete der Schmiermittel für industrielle Zwecke hat sich die VACUUM OIL COMPANY, welche die «Gargoyle» Oele und Fette herstellt, eine alles überragende Stellung geschaffen. Nehmen Sie ihren Rat bei allen auftauchenden Fragen der Schmierung in Anspruch Sie gibt Ihnen die wirksamste und rationellste Lösung. Verlangen Sie die Broschüre: «Im Dienste der Industrie», welche Ihnen gratis zugestellt wird.

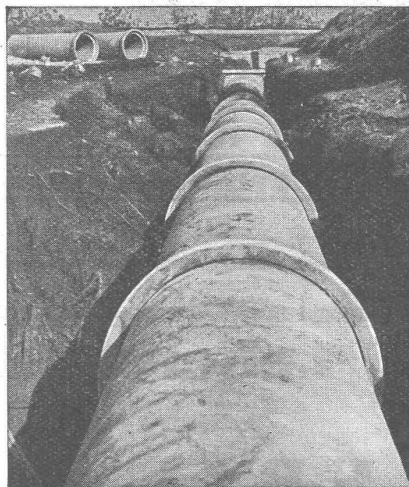
OELE UND FETTE



die unvergleichlichen Schmiermittel

VACUUM OIL COMPANY, S. A. F.

Spälenberg 65, Basel



Vianini-Röhren

⊕ Patent (Armierte Betonröhren mit Muffen) Patent ⊕

für Druckleitungen, Bewässerungsanlagen, Kanalisationen, Dücker, Durchlässe etc.

Lieferanten :

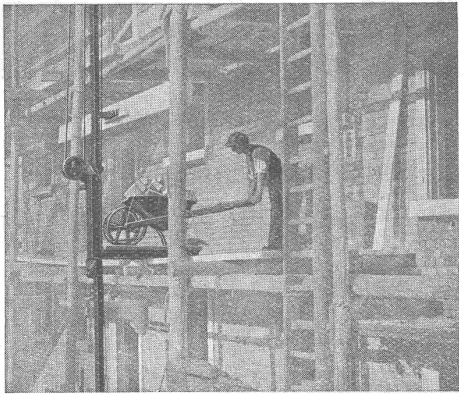
Internationale Slegwartbalken-Gesellschaft
Luzern

Desmeules Frères
Fabrique de Produits en Ciment Granges-Marnand

Kostenlose Beratung und Offerten durch :

Dipl. Ing. K. GANZ, Ing. - Bureau für Tiefbau, MEILEN, Telephon 128

Alleinvertreter für die deutsche Schweiz.



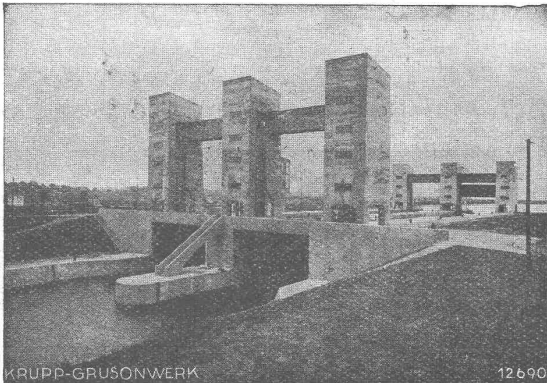
Bis 60 Meter in der Minute fördert der „RACO“- Schnellbauaufzug

Lasten bis 500 kg in die höchsten Stockwerke. Bei 30 m Fördergeschwindigkeit doppelte Last. Dabei ist er innert wenigen Stunden betriebsbereit montiert, hält auf jeder gewünschten Höhe an und zur besseren Lastentnahme besitzt er einschwenkbare Plattform.

Detaillierten Prospekt, Offerten und Referenzangaben durch:

ROBERT AEBI & CIE., A.-G., ZÜRICH

Für den Wasserbau



Umlauflose Schleuse (Ladenburg)

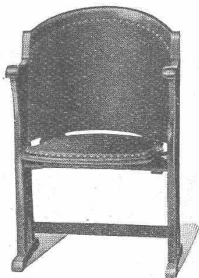
liefern wir auf Grund
grösster Erfahrungen
maschinelle Einrich-
tungen und Eisenkonstruktionen,

**TORE UND SCHÜTZE FÜR SCHLEUSEN
DOCKS UND TALSPERREN
SCHIFFSHEBEWERKE
WEHRANLAGEN
SICHERHEITSTORE
BEWEGLICHE BRÜCKEN**

KRUPP GRUSONWERK, MAGDEBURG

VERTRETER: **SPOERRI & CO., ZÜRICH** Walchestr. 27

A.-G. Möbelfabrik Horgen-Glarus



Spezialfabrik

für

Bestuhlungen aller Art
für Cafés, Restaurants,
Speisesäle, Theater etc.

in Horgen

**Altbewährtes
preiswürdiges
Schweizerfabrikat**

Wasser

genug, keimfrei und kühl
schafft Euch die A.G. Guggenbühl

Quell- und Grundwasserfassungen / Filterbrunnen / Pumpwerke
Wassergewinnung aus Seen und Flüssen / Taucherarbeiten / Schnellfilter

SPEZIALITÄT: **Selbstentlüftende Heberleitungen** (Patent)

Telephon: Uto 38.38 / ZÜRICH 1 / Bahnhofstr. 90 beim Hauptbahnhof

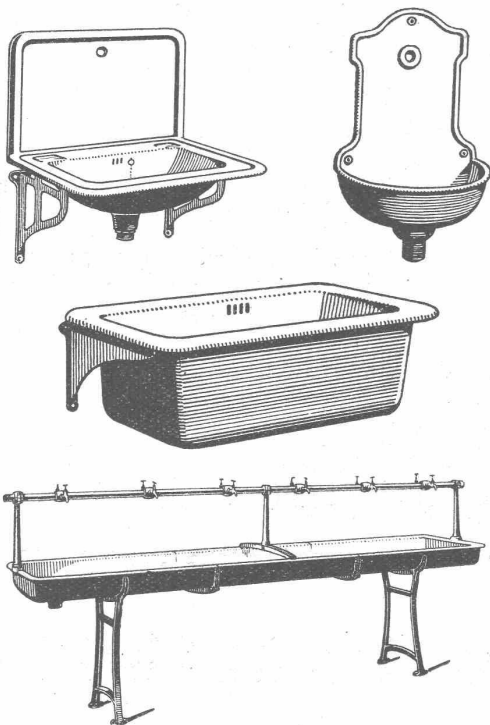
GESELLSCHAFT DER VON ROLL'SCHEN EISENWERKE

CLUS

EISENWERK CLUS IN KLUS (KT. SOLOTHURN)

SANITÄRE ARTIKEL

aus Gusseisen, porzellan-emailliert



Washbecken, Spülbecken, Ausgussbecken
Waschtische, Wandbrunnen, Waschröge
Reihenwaschanlagen, Konsolen, u. s. w.

Katalog Nr. 213 auf Verlangen

Spezialist f. Patente in Staaten mit strenger Neuheitsprüfung:

Patentanwalt L. AUTZINGER, Rüslikon

(Ingenieur und ehem. Hochschulassistent für Baumechanik) Tel. 216
ehem. Mitarbeiter britischer, deutscher, französischer, italienischer
usw. Patentanwälte. Referenzen.

DEUTZ Motoren

liegend und stehend
ortfest und fahrbar
für
alle Brennstoffe und
Anwendungsgebiete

ferner

Diesel-Lokomotiven · Motor-Trieb-
wagen · Motor-Verschlebeock · Die-
sel-Lokomobile · Motor-Walzen
Gaserzeugungsanlagen · Heizgas-
Anlagen
Diesel-Schlepper
insbesondere

Kompressorlose
Dieselmotoren
für Industrie, Gewerbe, Landwirt-
schaft und Schifffahrt

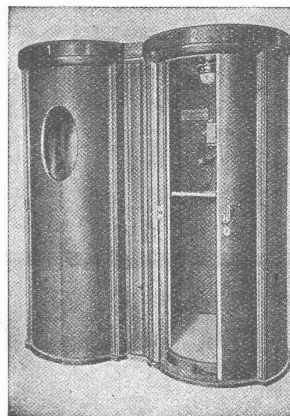
Generalvertretung für die Schweiz:
WÜRGLER, MANN & CO.
Zürich-Albisrieden : Telephon: Seinau 41.09

Cliche's Armbruster & Söhne
für Buchdruck Ob. Zäune Zürich
Tel. Hott. : 63.65

ANTIPHON

DIE SCHALLDICHTEN TELEPHONKABINEN

(PATENTE TOBLER)



Modernste Ausführungen
mit Schiebetüren bieten
alle gewünschten Vorzüge

Verkaufsbureau der Spe-
zialfabrik einfachster bis
feinster schalldichter Tele-
phonkabinen und Türen

A. BLASER & SÖHNE, ZÜRICH 7
Minervastr. 95 - Tel. : Hottingen 38.30 - Telegr.-Adr. : „Antiphon“

Plan-Kopien

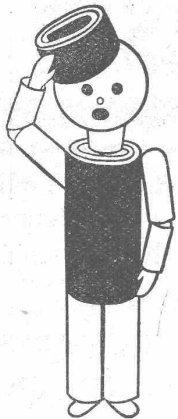
aller Art

Lichtpaus-

Paus- und Detail-Papiere und -Apparate.

ED. AERNI-LEUCH, BERN

Hier stellt sie sich selbst vor:



BIKORMA

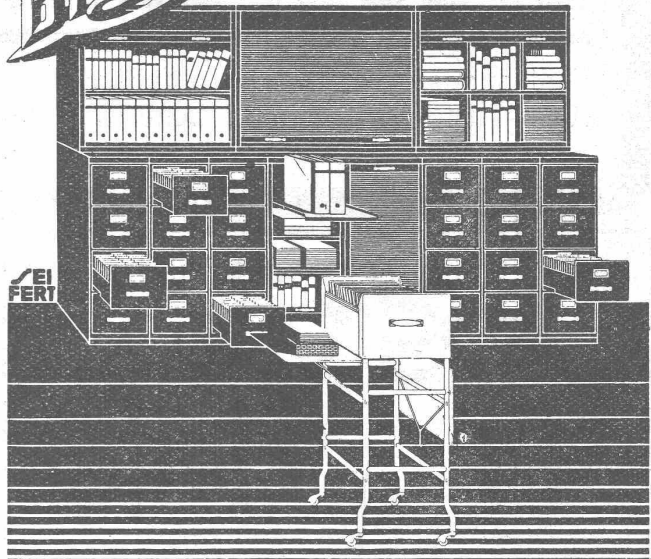
Sie ist seit ihrer Geburt rasch gediehen. Für den der ihre hervorragenden Eigenschaften kennt nicht überraschend.

Denn die BIKORMA - Isoliermatte vereinigt in sich 3-fache Isolierwirkung gegen Schall und Erschütterung, gegen Feuchtigkeit und gegen Wärme und Kälte.

BIKORMA ist als Unterlage für Linoleum, als schalldichte Wandverkleidung, kurzum zu jeder Schallisolierung gleich gut geeignet.

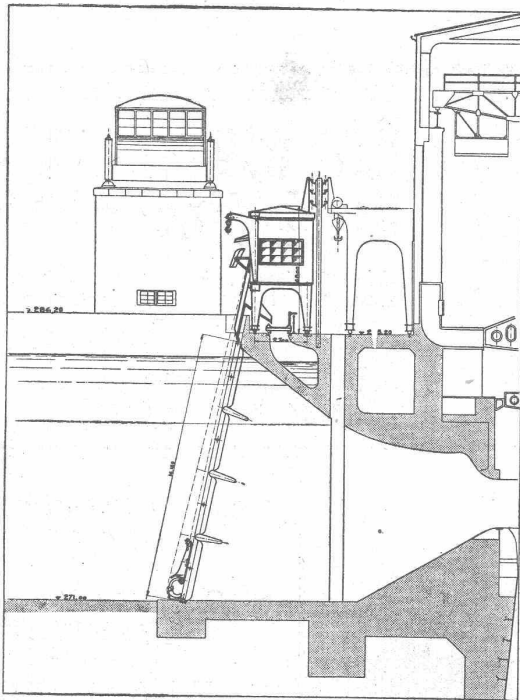
BIKORMA kommt als Muster durch die Post unverbindlich zu Ihnen.

Walther Frick-Glass, Altstetten-Zch.
SPEZIALHAUS FÜR BAU-ISOLIERUNGEN



„Biola“-Stahlmöbel haben ein formschönes vollendetes und sehr vornehmes Aussehen sind unverwüstlich und mit allen praktischen Neuerungen versehen-Für tadellose Ausführung wird jede Garantie übernommen

Bigler, Spichtig & Cie, A-G. Biglen-Bern



Masstab 1 : 950.

Das **Grosskraftwerk Ryburg-Schwörstadt** mit 4 Kaplan-turbinen à 250 m³/s mittlerem Wasserverbrauch erhält die **wirtschaftlich vorteilhafteste** Rechenreinigungsmaschine höchster Leistungsfähigkeit der

In- und Aus-landpatente **MASCHINENFABRIK** Gegründet 1850

JONNERET FILS AINÉ, GENÈVE

Beste Lösung aller vorkommenden Aufgaben für Rechenreinigung in Hoch- und Niederdruckwerken.
Kostenlose Beratung und Ausarbeitung von Projekten.

SOCIÉTÉ RATEAU

PARIS

Wasser-Armaturen

Hochdruck-Schieber
Automatische Luftsaug-Apparate „Deprimostat“ für Wasserleitungen

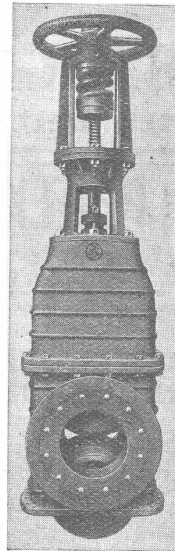
Dampf- und Gasarmaturen

betriebsicher und dicht bei den höchsten Drücken und Temperaturen

Industrielle Messapparate

für Wasser, Dampf und Gase

Dampfkessel - Ausrüstungen



Auspaßgase-Schieber,
Lichtweite 300 mm, Gas-Temperatur 700° C.

ALLEIN-VERTRETER für die SCHWEIZ
A. BOKHANOWSKY, Dipl.-Ing. E. T. H.
Tödistraße 60 **ZÜRICH** Tel. Uto 3462

Druckrohre

Ventilationsrohre, Tanks, Behälter,
Kessel, Blecharbeiten, Gasbehälter
etc.

Brücken-, Hoch- u. Industriebauten,
Masten, Stauwehre, Krane, Fenster,
Tore, Türen

BUSS & BASEL

Der große Helfer



in ihrem
Betrieb

ist die transportable
Suhner'sche Schleif-
anlage m. biegsamer
Welle und — je nach
Arbeitsvorgang —
m. auswechselbaren
Werkzeugen zum
Schleifen, Bohren,
etc.

OTTO SUHNER, BRÜGG
SPEZIALFABRIK BIEGSAMER WELLEN

Patent Stahldrahtnetz „PERFEKT“

rationellste Betonarmierung für Hoch- und Tiefbau. — Prospekte, Prüfungsatteste.
Fabrikant: EMIL HITZ, ZÜRICH, Telefon: Selnau 65.42
Verkaufsstelle: J. LOUIS MÜLLER, LUZERN, Telefon: 422

STEREOPHOTOGRAMMETRIE

Geodäsie Nivellement

Kartographie

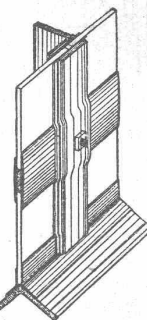
Technisches Bureau

LEUPIN u. SCHWANK
BERN



ATELIER MECK BERN

Lopographie



Kittlose Verglasung

Oberlichter, Fenster, ab-
solut luft- u. wasserdicht

(Siehe Artikel „Die kittlosen Fenster des Krematori-
ums Rütli“ i. d. „Schweiz. Bauzeitung“ v. 15. März 1930)

H. R. KELLER, Ing.
ZÜRICH

Freiestrasse 103
Telephon: Limmat 13.77

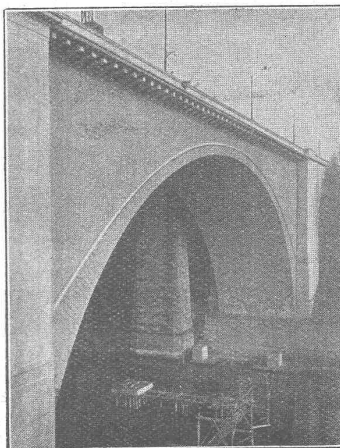


WIE VERLEIHE ICH DEM BETON DAS
SEINEM GEFÜGE ENTSPRECHENDE
AUSSEHEN?

DURCH BEHANDLUNG MIT CONTEX

einem Lack, der kurz vor dem Betonieren auf
die glatte Schalung gestrichen wird. Er verzögert
das Abbinden an der Berührungsstelle. Sofort
nach dem Ausschalen wird gebürstet oder mit
kräftigem Wasserstrahl abgespritzt, womit das
natürliche Gefüge des Betons zu Tage tritt.

Alleinvertrieb durch CONTEX S.A., GENÈVE
Case Rive 244



LORRAINEBRÜCKE
IN BERN

PROJEKT UND
BAULEITUNG:

MAILLART, INGR.

KLAUSER UND
STREIT, ARCH.

AUSFÜHRUNG:
LOSINGER U. CIE.

Ingenieurbureaux — Bureaux d'études

ROB. SCHILD, Ing.-Conseil, dipl. E. P. Z.
Nachfolger von Dr. Ing. E. SUTER, sel.

für

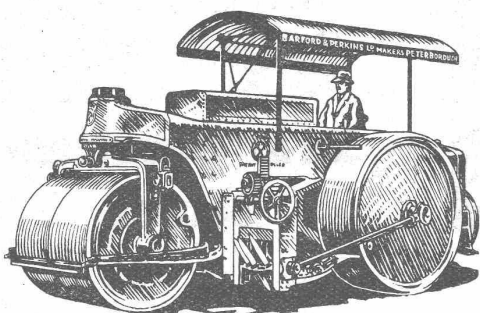
Zürich, 101, Lavaterstr., Tel.: Selnau 90.46
Baden, Aargau, 22, Burghalde, Tel.: 656

Ingenieurtechnische Bearbeitung von Hoch- und Tiefbauten

Fundationen in

Holz **BÉTON ARMÉ** Eisen

BARFORD & PERKINS DIESEL-MOTOR-STRASSENWALZEN



ENTSPRECHEN DEN GESTEIGERTEN ANFORDERUNGEN
DES MODERNEN STRASSENBAUS

Jederzeit sofortige Betriebsbereitschaft — Grösste Anpassungs- und Verwendungsmöglichkeit: veränderliches Gewicht mittels Wasserballast; verwendbar für Steigungen bis zu 20% — Niedrige Gewichtsschwerpunktlage — Solide Bauart — Leichte Zugänglichkeit zu allen beweglichen Teilen — Zuverlässiger, reichlich bemessener 32-35 PS Diesel-Motor, leicht anlassbar, einfach im Betrieb, kräftig gebaut, wenig bewegliche Teile, völlig regelmässiger Gang, niedrige Betriebsunkosten: zirka Fr. 4.— im Tag für Brennstoff und Schmieröl — Drei Geschwindigkeiten im Vor- und Rückwärtsgang — Grösste Manövrierfähigkeit — Niedrigste Reparaturunkosten — Günstige Preise — Angenehme Lieferungsbedingungen.

TANDEM- U. DREIRAD-MOTORWALZEN IN ALLEN GRÖSSEN U. FÜR JEDEN ZWECK VON 1½-16 TONNEN DIENSTGEWICHT SOFORT AB SCHWEIZERLAGER ODER FABRIK LIEFERBAR.

RAUCH & CO. A. G. MEILEN

MODERNE. BETONSCHÜTT-ANLAGEN

Turmdrehkrane
Betonierkrane
prompte Lieferung ab Lager
Vorteilhafte Preise



Fr. Grüning-Dutoit, Söhne & Co.
Biel KONSTRUKTIONS-WERKSTÄTTE **Mett**
280 TELEPHON 513

Dachoberlichter

in kifflosen \oplus Systemen „Kully“

Glasdächer

Glasdachwerke

Simon Kully, Olten

Dipl.-Ingenieur E. T. H.

Aeltestes Spezialgeschäft
Eigenes Ingenieurbureau

Gegründet 1854
Telephon 56

Walo Bertschinger Zürich



GLARNISCHSTRASSE ZÜRICH
Walz-Asphalt: Topeka, 6 cm stark

SPEZIALFIRMA

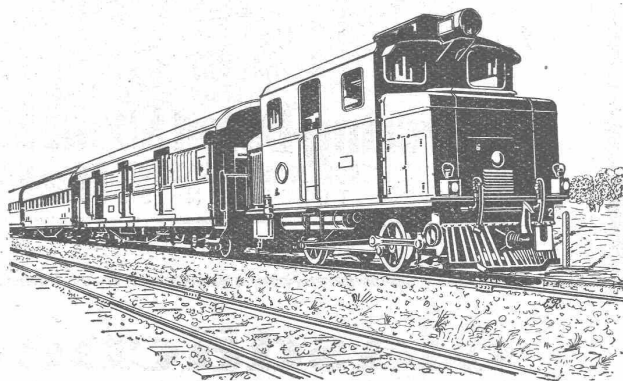
für

Strassenbau

Asphalt- und Teermakadam
Oberflächenteerungen
Neuanlagen
Unterhalt

Strassenwalzen- Betrieb

„S. L. M.-WINTERTHUR“ DIESELLOKOMOTIVEN



200 PS Diesellokomotive „S. L. M.-Winterthur“
für die Siamesischen Staatsbahnen

mit
patentiertem Oelschaltgetriebe
oder
elektrischer Kraftübertragung
arbeiten äusserst ökonomisch
und betriebssicher

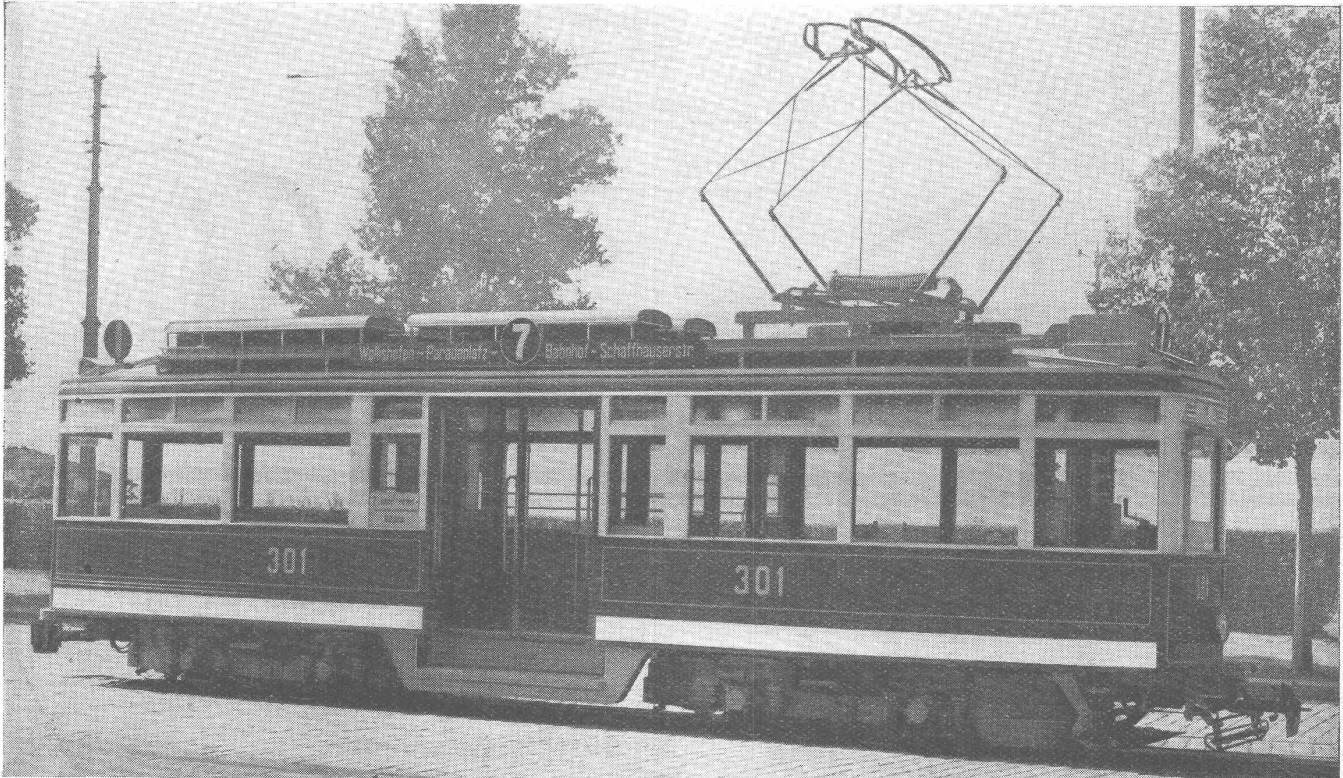
BRENNSTOFFKOSTEN

pro Tonnenkilometer
nur 0,1–0,2 Cfs. bei
0–30 ‰ Steigung

Schweizerische
Lokomotiv- und Maschinenfabrik
WINTERTHUR

ARMCO EISEN

bleibt sich immer gleich.



4-achsiger Motorwagen der Städtischen Strassenbahn Zürich. / Herstellerin: Schweizerische Wagons- und Aufzügefabrik A. G., Schlieren-Zürich. In Betrieb und in Auftrag: 30 Wagen. / Kastenverkleidung in Armco Eisenblech.

Jedes hochwertige Eisen- oder Stahlerzeugnis wird den Verbraucher enttäuschen, wenn es nicht stets gleichmässig ausfällt. Die erfolgreiche Verwendung für technische Zwecke hängt hauptsächlich von dieser wichtigen Eigenschaft ab. Stetige Gleichmässigkeit ist ein Kennzeichen des ARMCO Eisens vom ersten Tag seiner Herstellung an gewesen. Reinheit, Rostwiderstandsfähigkeit, Geschmeidigkeit, Bearbeitbarkeit, Schweissbarkeit im Verein mit Gleichmässigkeit bilden die Vorzüge dieses zuverlässigen Werkstoffes. Weitere Unterlagen stehen gern zu Ihrer Verfügung.

Hinter dieser Schutzmarke steht eine drei Jahrzehnte alte Erfahrung in der Herstellung hochwertiger Sondergütern in Stahl und Eisen. Achten Sie bitte auf das blaue ARMCO Dreieck. Es bürgt für einen zuverlässigen und gleichmässigen Werkstoff.



Erzeugung von Armco Eisen in Europa:
England, Frankreich, Deutschland
(Vereinigte Stahlwerke A. G.), The
Armco - International Corporation,
123, Avenue de Villiers, Paris.

Lager in feuerverzinkten
Armco Tafelblechen:
Francillon S. A. Lausanne
Küderli & Cie. Zürich
E. Schoch A. G. Basel

GENERALVERTRETER FÜR DIE SCHWEIZ:

DRS. ING. **HONEGGER & KOENIG**
Sonnenquai 10 ZÜRICH Tel.: Hott. 19.19

ZUR BEACHTUNG:

Schweissen Sie ARMCO
Konstruktionen m. „Armco
Schweisdraht“. Umhüllte
Armco Schweisstäbe: La
Soudure Electrique Auto-
gène S. A., Lausanne.

U. AMMANN, Maschinenfabrik A.G., LANGENTHAL

Maschinen für das Baugewerbe

Stationäre und fahrbare Steinbrecher
bis 500 m³ tägliche Leistung.

Scheibenbrecher
speziell zur Herstellung von Splitt.

Sand- und Kies-Aufbereitungs-Anlagen.

Betonmischer.

Automatische Beherauflader.

Bandtransporte.

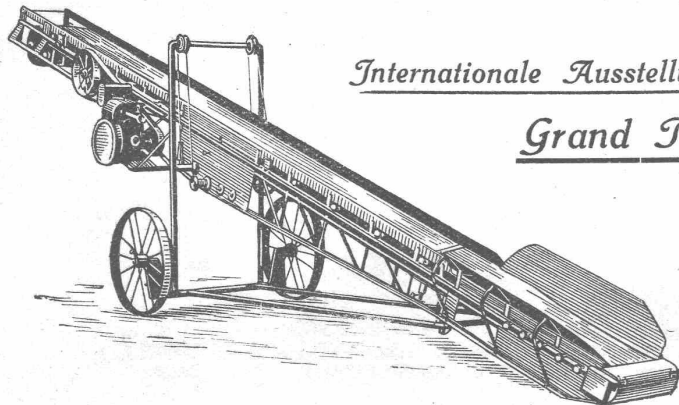
Motorwalzen.

Dampfwalzen.

Strassenaufreisser.

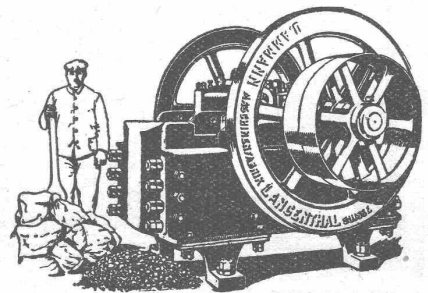
„Ruston“ Löffelbagger für mittlere und ganz grosse Leistungen.

Rohöl-Motoren 5 bis 42 PS Leistung.



Internationale Ausstellung Barcelona 1929

Grand Prix



„BARBER GREENE“ Selbstauflader

in 2 Grössen:

- Nr. 42-B** Leistung 1 m³ per Minute, auf Raupen,
- Nr. 25** Leistung 3/4 m³ per Minute, auf Raupen,
- Nr. 28** Leistung 3/4 m³ per Minute, auf Gummi- oder Stahlrädern

Die sinnreiche Patent-Diskus-Materialzufuhr räumt und reinigt das Arbeitsfeld in einer Breite von 2 m mit minimalem Kraftverbrauch.

Bequemer Führerstand auf der Maschine selbst.

Ladezeit pro Lastwagen 2–3 Minuten.
Erhebliche Ersparnis an Arbeitskräften.

Mehrere Maschinen im Betrieb in der Schweiz;
Besichtigung in **Zürich, Bern, Biel, Genf, Zug** und **Basel**.

Alleinvertreter für die Schweiz:

Allied Machinery Company, Zürich

Tel.: Uto 11.57 Amerik. Baumaschinen und Geräte aller Art, Werkzeugmaschinen und Werkzeuge Löwenstr. 16

