

Objektyp: **Advertising**

Zeitschrift: **Schweizerische Bauzeitung**

Band (Jahr): **95/96 (1930)**

Heft 22

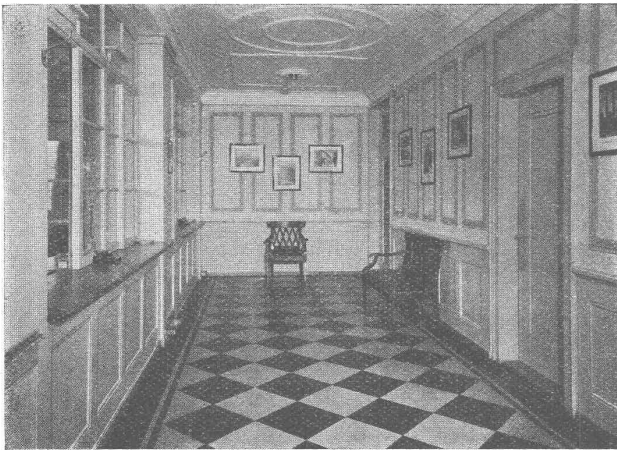
PDF erstellt am: **12.07.2024**

Nutzungsbedingungen

Die ETH-Bibliothek ist Anbieterin der digitalisierten Zeitschriften. Sie besitzt keine Urheberrechte an den Inhalten der Zeitschriften. Die Rechte liegen in der Regel bei den Herausgebern. Die auf der Plattform e-periodica veröffentlichten Dokumente stehen für nicht-kommerzielle Zwecke in Lehre und Forschung sowie für die private Nutzung frei zur Verfügung. Einzelne Dateien oder Ausdrucke aus diesem Angebot können zusammen mit diesen Nutzungsbedingungen und den korrekten Herkunftsbezeichnungen weitergegeben werden. Das Veröffentlichen von Bildern in Print- und Online-Publikationen ist nur mit vorheriger Genehmigung der Rechteinhaber erlaubt. Die systematische Speicherung von Teilen des elektronischen Angebots auf anderen Servern bedarf ebenfalls des schriftlichen Einverständnisses der Rechteinhaber.

Haftungsausschluss

Alle Angaben erfolgen ohne Gewähr für Vollständigkeit oder Richtigkeit. Es wird keine Haftung übernommen für Schäden durch die Verwendung von Informationen aus diesem Online-Angebot oder durch das Fehlen von Informationen. Dies gilt auch für Inhalte Dritter, die über dieses Angebot zugänglich sind.



Fliesen-Linoleum (Supership) in der Schalterhalle eines Verwaltungsgebäudes

Die Vorliebe für Sauberkeit

ist nicht Alleingut unserer Hausfrauen. Auch in den Verwaltungsgebäuden, öffentlichen und privaten Unternehmungen spielt die Hygiene eine ebenso grosse Rolle wie zu Hause.

Das Linoleum als Bodenbelag

erleichtert dieses Bestreben wesentlich. Die Reinigung erfordert keine grosse Mühe, der Unterhalt ist wirtschaftlich und das Gehen ist auf unseren bewährten Linoleumsorten stets angenehm und nicht ermüdend.

Lassen Sie sich in jedem Fachgeschäft ganz unverbindlich unsere neue Kollektion vorlegen.

LINOLEUM

AKTIENGESELLSCHAFT

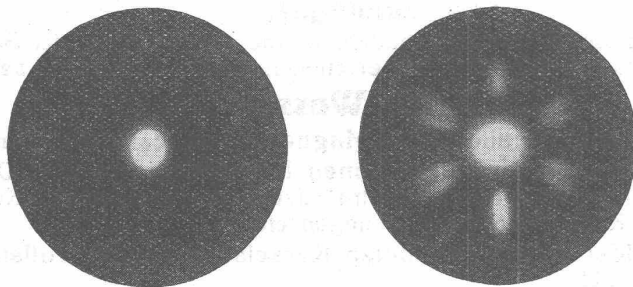
GIUBIASCO

VERKAUFSZENTRALE BASEL

Störungen des Raumgitters

(innere Spannungen) erhöhen die

Korrosionsgeschwindigkeit

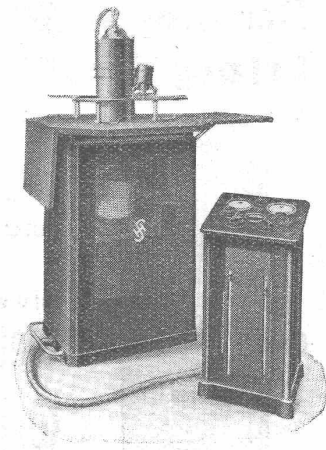


Röntgendiagramme zweier Bronzedrähte

(aus dem Laboratorium der Siemens & Halske A.-G.)

Zur Korrosion neigend
innere Spannungen
(radiale Streifen).

Korrosionsbeständig;
keine inneren Spannungen.



Einrichtung
für Feinstruktur-
untersuchung mit
Röntgenstrahlen

SIEMENS ELEKTRIZITÄT SERZEUGNISSE AKT.-GES.

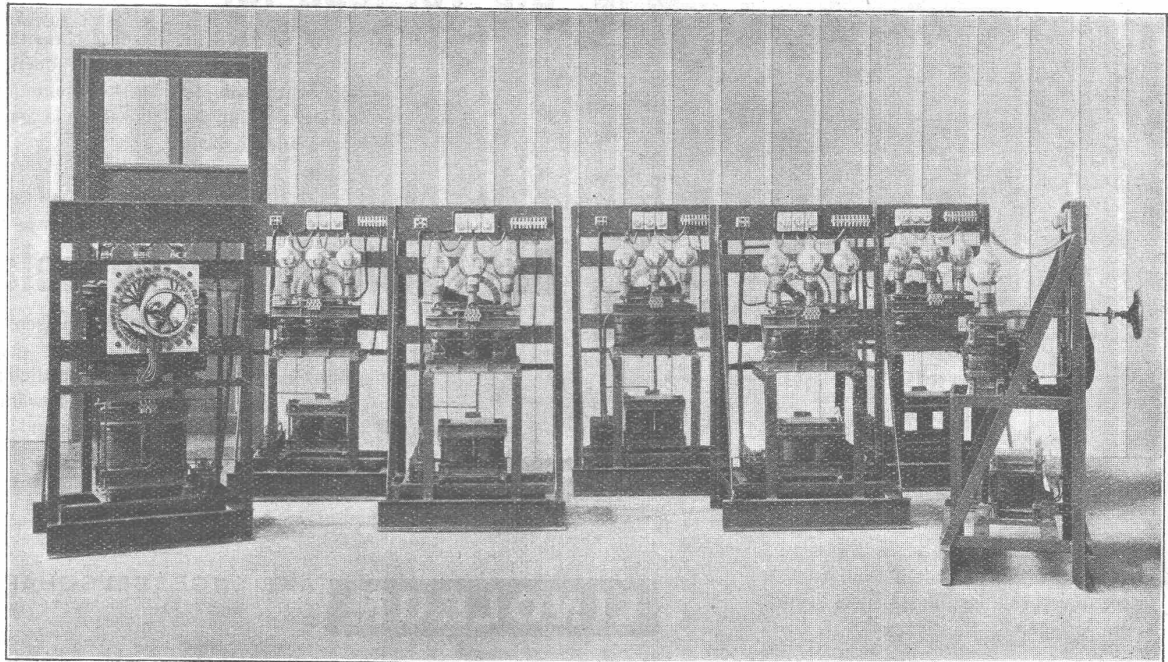
ABTEILUNG: **SIREVA**

ZÜRICH

LAUSANNE



Glühkathoden-Gleichrichter



Signum A.-G.

Wallisellen (Telephon 12)

Der grosse Erfolg der

ELECTROLUX-FILTER

der besten und einfachsten

Wasser-Enthärtungs-Apparate

ist kein zufälliger;

denn die Unannehmlichkeiten und Schäden, welche besonders in der Schweiz durch das sehr stark kalkhaltige Wasser entstehen, sind genügend bekannt.

Filtriertes Wasser

ist weich wie Regenwasser; alle Kalk- u. Magnesiumsalze sind restlos entfernt.

Weichwasser erzeugt garantiert keinen Kesselstein, weder in Dampfkesseln, Boilern, Zentralheizungen, Autokühlern, Kochgeschirren, Kaffeemaschinen, Leitungen etc.

Weichwasser löst schon gebildeten Kesselstein wieder vollständig auf!

Weichwasser spart 40—60% Seife und Waschmittel, schont die Wäsche und macht sie weich und weiss.

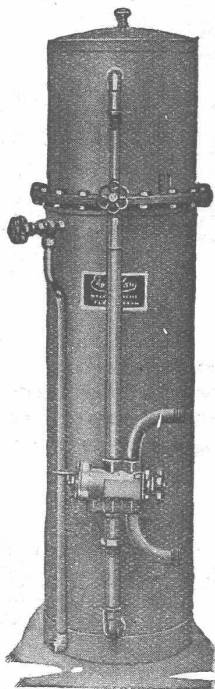
Weichwasser spart 30—40% Kaffee und Tee und kocht Fleisch, Gemüse, Teigwaren usw. viel rascher gar und macht sie schmackhafter und leicht verdaulich.

Weichwasser verschönert den Teint, macht die Haare weich und glänzend; ist zum Rasieren und für Kompressen das einziggegebene Wasser und das idealste Badewasser; es erfrischt ungemein.

Besichtigen Sie unsere Musteranlage! — Verlangen Sie Prospekt und Referenzen kostenlos!

ELECTRO-LUX A.-G., ZÜRICH

Paradeplatz 4 - Abteilung Filter, Telephon Uto 27.56 - Tiefenhöfe 9



MASCHINENFABRIK OERLIKON OERLIKON

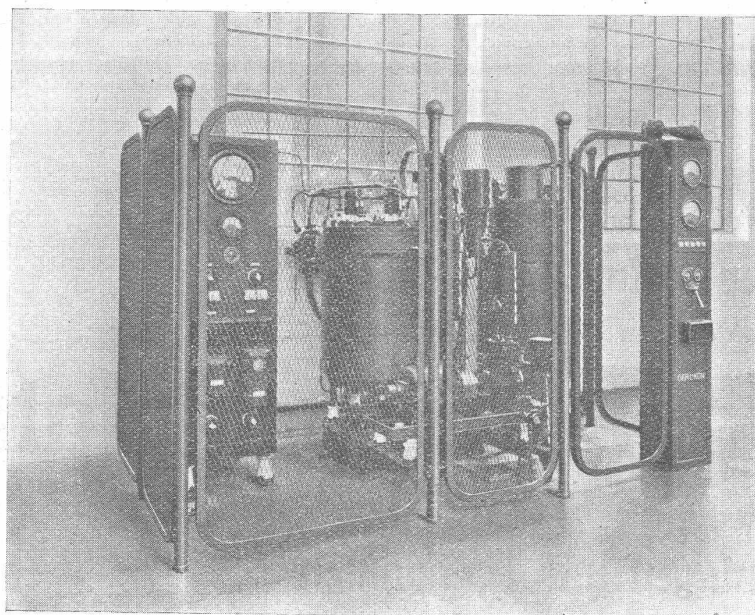
Traktion

—

**Elektro-
Chemie**

—

**Allgemeine
Strom-
Versorgung**



**Bedienungs-
lose
Unterwerke**

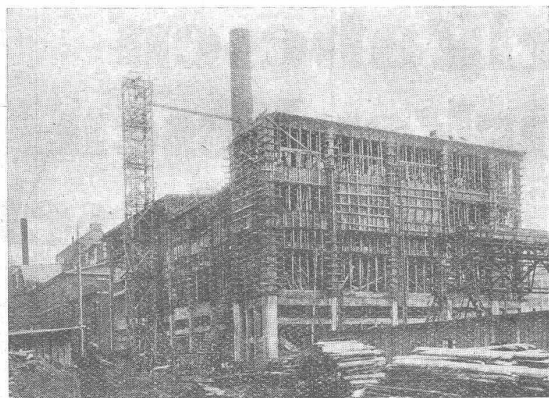
—

**Kran-
Anlagen**

u. s. f.

—

800 kW - Gleichrichteranlage.



Kohlen-Aufbereitungsanlage in Polen

**PROJEKTE u. BAULEITUNG
FÜR**

Eisenbetonbau

INDUSTRIEANLAGEN

Kraftwerke, Karbid- und Stickstoffwerke, Cementfabriken, Separationen, Kohlenwäschen, Kühlturmfundamente, Papierfabriken, Aufbereitungsanlagen, Kesselhäuser, Transportanlagen, Turbinenfundamente, Silos, Reservoirs, Wasser-, Tunnel- und Hafenbau, Chemische Fabriken etc.

P. ZIGERLI, ZÜRICH

Ingenieurbureau, Bahnhofstraße 67

Telephon: Uto 29.84 / Telegr.: Construction Zürich

INTERNATIONALE AUSSTELLUNG BARCELONA 1929:
GOLDENE MEDAILLE.

«Woba», Schweizerische Wohnungs-Ausstellung in Basel. Diese Ausstellung, die vom 16. August bis 19. September 1930 stattfinden soll, will versuchen, eine klare Antwort herauszuarbeiten auf die Frage: Wie wohnt man heute? Die Prinzipien sinnvoller Wohnungs- und Baugestaltung werden in ihrer Anwendung auf alle Teilgebiete dargestellt werden. Aber während dieser Hauptteil der Ausstellung vor allem in die Zukunft weist, Wege zur praktischen Verwirklichung aufzeigen soll, muss in einer ergänzenden Abteilung versucht werden, mit möglichster wissenschaftlicher Genauigkeit an Hand statistischer Erhebungen und Feststellungen die gegenwärtige Lage des Wohnungswesens klar zu erleuchten. Das Thema der übrigen Ausstellung ist die Wohnung als abgeschlossenes Ganzes, als Einzellerscheinung, als

Lebensraum des Einzelmenschen oder der Familie. Die Gruppe «Wohnungswesen», deren Zusammenstellung Prof. Dr. Mangold übernommen hat, wird demgegenüber die heutige Wohnung in ihrem sozialen Zusammenhang betrachten und damit eine notwendige Ergänzung zur Hauptausstellung schaffen. Die Entwicklung der Wohnungsproduktion in den letzten 25 Jahren, das Verhältnis zwischen Angebot und Nachfrage auf dem Wohnungsmarkt, die Wohndichtigkeit; dann die Entwicklung der ökonomischen Verhältnisse des Wohnungsbaues (Entwicklung der Bodenpreise, der Preise für Baumaterial, der Löhne für Bauarbeiten, des Preises pro m³ umbauten Raumes für typische Miethäuser, der Zinsen für Baukredit, für 1. und 2. Hypotheken und endlich die Entwicklung der Mietpreise): das sind ein paar der wichtig-

Die Korkeinfabrik von
Wanner & Co. A.-G., Horgen

fabriziert und empfiehlt

Dilatit-Korkeinfabrikplatten

als vorzügliches Isoliermittel für

Kühlanlagen und Hochbauten

**Feuersicher
und rissfrei**



*bleiben die dauerhaften
unveränderlichen Decken
konstruktionen in*

Drahtziegelgewebe
ZIEGELRABITZ

*Dieses solide Gewebe bildet
einen vorteilhaften
Putzmörtelträger und
ist in Rollen erhältlich*

Verlangen Sie Muster u.
Preise durch die

**SCHWEIZERISCHE DRAHT-
ZIEGELFABRIK AG LOTZWIL**
BERN

Erikabesen Birkenbesen Piassavabesen Reisbesen

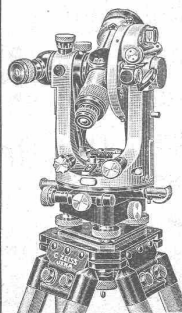
in bester Ausführung

Ia. Schweizerfabrikat liefert vorteilhaft
in jeder Menge sofort ab Lager die

Besenfabrik Gebr. Hunkeler, Wikon (Luzern).

Nivellierinstrumente, Theodolite

**Kern
Wild
Zeiss**



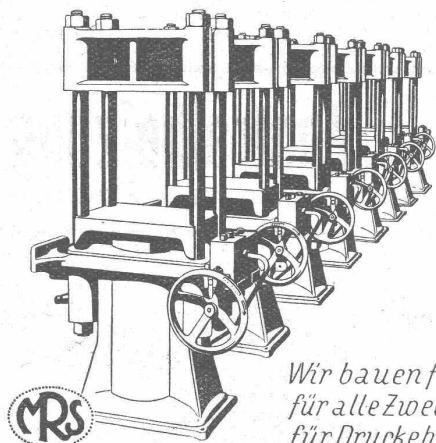
CARL EBNER'S W^{WE}.

Technisches Versandgeschäft
SCHAFFHAUSEN

Verlangen Sie Original-Prospekte

HYDRAULISCHE PRESSEN

für **GEWERBE u. INDUSTRIE** in
verschiedenen Ausführungen



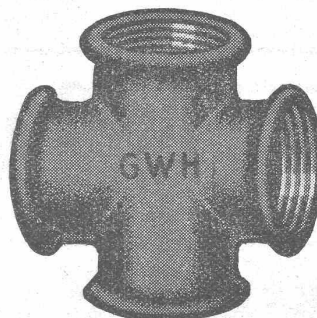
*Wir bauen ferner
für alle Zwecke u.
für Drucke bis 600
Atm. und mehr*

HYDR. STEUERVENTILE
HYDR. AKKUMULATOREN
HYDR. PRESSPUMPEN

Aktiengesellschaft der Eisen- u. Stahlwerke vorm. Georg Fischer
Werk:

MASCHINENFABRIK RAUSCHENBACH
Schaffhausen (Schweiz)

Für **Gas, Wasser, Heizung**
empfehlen wir die bestbewährten
Weichgussfittings



MARKE

G-W-H

Jedes Stück ist auf Dichtigkeit geprüft

GENERALVERTRETUNG FÜR DIE SCHWEIZ:

Dunkel & Co., Basel

Dreispiß

Telephon: B. 99.37

Lieferungen prompt ab Werklager in Basel

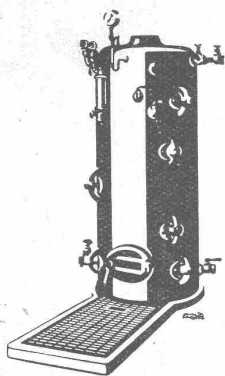
Dampfkessel

in allen

Größen

und

Dimensionen



Kesselschmiede Richterswil

S
A
N
I
T
Ä
R
E

A
N
L
A
G
E
N

Jos. Rothmayr, Ing.
Zürich 1, Gessnerallee 40
Tel.: Uto 76.33

Z
E
N
T
R
A
L
H
E
I
Z
U
N
G
E
N

Zweckmässige, moderne
Installationen
in Wohn- und Geschäfts-
Häusern,
Fabriken, Hotels

Internationale Referenzen



Elektromotoren

jeder Leistung

Lieferung
Miete
Umtausch

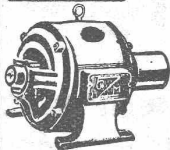
Transforma-
toren
Apparate

Reparatur
Umwicklung
Neuwicklung

Revision von
Personen- u.
Warendaufzügen
u. Abnehmer

Elektromechanische
Werke

Gebrüder Meier



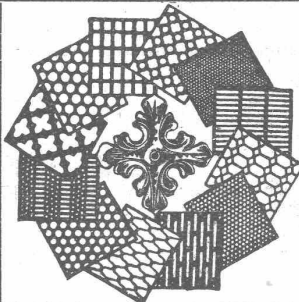
Zürich
Zypressenstrasse 77
Tel. Selnau 73-32

Thun
Freienhofg. 10
Tel. 6 89

H. HEER & Co.
OLTEN

SPEZIALITÄT:

Gelochte und
gepresste Bleche



sten Fragen, die an Hand eines reichen Zahlen- und Anschauungsmaterials durch die Ausstellung der Gruppe Wohnungswesen geklärt werden sollen. Lauter Fragen also, deren soziale Auswirkungen jeder Einzelne täglich am eigenen Leibe erfährt, deren Bedeutung hier an einem grossen Gesamtbild des gesamten Wohnungswesens veranschaulicht werden soll.

Warnung. (Mitteilung der Schweizerischen Zentrale für Handelsförderung.) In letzter Zeit konnten wir wiederholt die Beobachtung machen, dass im Geschäftsverkehr Zirkulare wertvollen Inhalts selbst von grossen Firmen zu wenig genau gelesen werden. Dass ein solches Vorgehen unliebsame Folgen zeigen kann, beweist der Fall eines ausländischen «Adress-Buch Ver-

lags», der an viele, im Handelsregister eingetragene Firmen gelangt ist und sie ersucht hat, die Eintragung ihrer Firma in ein neues Adressbuch auf die Richtigkeit von Adresse usw. durchzusehen. Die ausgefüllten Formulare wurden aber nachträglich als Insertionsaufträge behandelt und zum Teil wurden ziemlich hohe Zahlungen eingefordert. Interessenten teilen wir mit, dass wir über die betreffende Firma «Adress-Buch Verlag, G. m. b. H. in Berlin», genauere Auskünfte besitzen.

Die Zahl der Radio-Empfangskonzessionen in der Schweiz betrug Ende März 1930 insgesamt 87 002. Auf die einzelnen Senderstationen verteilt sich diese Zahl wie folgt: Zürich 27 528, Bern 19 805, Genf 5477, Basel 4854, Gemeinschaftsgebiet 20 464.

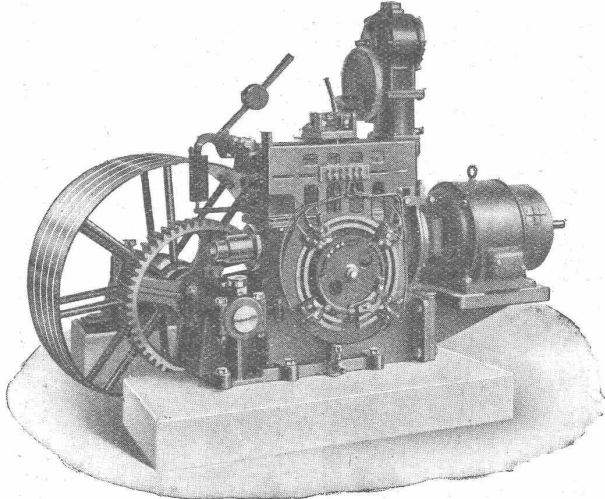
FRITZ LANG & Co. ZÜRICH Zentralheizungen
 Rüdigerstr. 15, Tel.: Uto 27.80/81



Kachel-Ofen
 in jeder Ausführung
Ofenfabrik Kohler A.G.
 Mett bei Biel



Messstabfabrik
SIEGRIST & Co., A.-G.
 Stein a. Rh.
 Spezialfabrik für Messgeräte — Gegründet 1876
 Fabrikmarke: **SIECO**



Aktiengesellschaft vorm. Hämmerle & Co., Zofingen
Maschinenfabrik
AUFZÜGE JEDER LEISTUNG UND BETRIEBSART
REVISIONEN

Expansioletten
 FÜR ALLE NEUBAUTEN



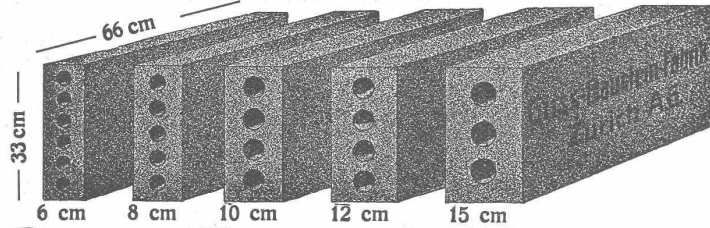
Architekten & Haus-Besitzer wählt diesen Verschluss f. Fenster, Balkontüren und Jalousieläden Beste und billigste Bezugsquelle

U. SCHÄRER & SÖHNE
 BAUBESCHLÄGEFABRIK
 MÜNSINGEN
 BERN

Bahn Kontakt Leitungen
 Baumann, Koelliker & Cie.
 ZÜRICH, Bahnhofstr.-Füsslistr. 4 A.-G.

Längsgelochte Schlackensteine

(Eingetragene Marke)



Anerkannt
 vorzügliches Baumaterial für alle Arten Hoch-
 bauten, insbesondere für **Zwischenwände**,
 und **Hintermauerungssteine**.

Für **Fassadenmauerwerk Spezialsteine**.

Verkauf direkt durch uns.

Guss - Baustein - Fabrik Zürich A. G., Zürich.



anerkannte Marke für

Englische Trench Coats

aus imprägniertem Stoffe mit
Oilcambric-Einlage
 Garantiert wasserdicht. Grösse
 44-52, Fr. 125.-. Uebermasse
 entsprechenden Zuschlag.

W. THORNTON

The London Tailor

Freiestrasse 40, Basel.

Telephon Birsig 21.95.

INDUSTRIE - &
 HALLENBAU,
 DACHSTÜHLE
 BRÜCKEN
 GERÜSTE

HOLZBAU

LOCHER & CIE ZURICH

DEMAG

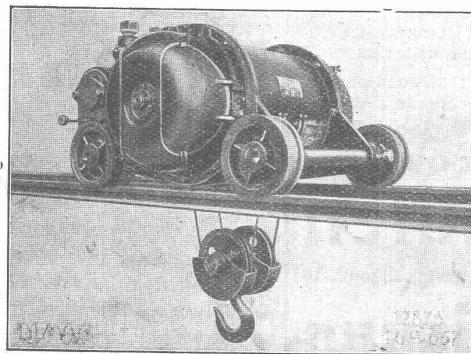
ELEKTROZÜGE

sind hervorragend geeignet zur Elektrifi-
 kation von Kränen.

HEBEZEUGE VON WELTRUF

ING. G. BÄUMLIN
 LUZERN

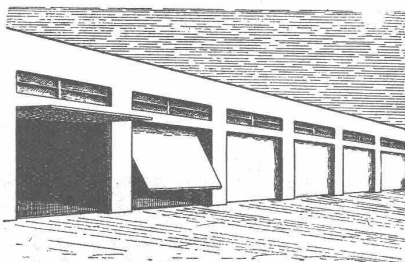
TELEPHON Nr. 40



Zweischlenenkatze für Laufkran.

HOTEL
Habis-Royal
 Bahnhofplatz
 ZÜRICH
 Restaurant
 Sitzungszimmer

PATENTE
 ERWIRKT H. KIRCHHOFFER
 ZÜRICH LOEWENSTR. 51



Amerikanische patentierte

GARAGETORE

als Kipptore nach oben öffnend. in starkem
 Eisenrahmen mit Holzfüllung, welche jede arch.
 Formgebung gestattet. Spielend leicht bedien-
 bar, bequem und platzsparend, einfach, daher
 aus erst billig. Tadellose Abdichtung, Cylinder-
 schloss. Prompt lieferbar. Preise auf Anfrage.

HANS KISSLING Eisenbau A.G. BERN

ABWASCHBAR UND LICHTTECHT

FILMASANA
 FÜR ZIMMER UND SAAL

WANDSTOFFE

FILMADURA
 FÜR KORRIDOR UND TREPPENHAUS

Fabrikanten:
 WANDSTOFF - FABRIK FILMOS A.G. OFTRINGEN
 ABWASCHBAR UND LICHTTECHT

Lichtpausen

Alfred Farner, Luzern
 Reckenbühlstr. 2, Telephon: 11.42

S. T. S. Schweizer Technische Stellenvermittlung
 Service Technique Suisse de placement
 Servizio Tecnico Svizzero di collocamento
 Swiss Technical Service of employment

ZÜRICH, Tiefenhöfe 11 — Telefon: Seinau 5426 — Telegr.: INGENIEUR ZÜRICH
 Für Arbeitgeber kostenlos. Für Stellensuchende Einschreibgebühr 2 Fr. für 3 Monate.
 Bewerber wollen Anmeldebogen verlangen. Auskunft über offene Stellen und Weiterleitung von Offerten erfolgt nur gegenüber Eingeschriebenen.

Maschinen-Abteilung.

- 329 Selbständ. Konstrukteur für Drehautomaten. Kt. Bern.
- 353 Maschinen-Techniker u. Zeichner für Konstrukt.-Bureau. Zürich.
- 415 Plus. Ingénieurs-dess. d'exécution et d'études pr. matériel de Sucrierie, Raffinerie et Distillerie, construction mécanique, chaudronnerie fer cuivre et alumin. France. (Midi).
- 423 Jüng. Elektro-Techniker mit Praxis in Zähler-Reparaturen u. Prüfamt als Eichbeamter. Nordwestschweiz.
- 425 Selbst. Konstrukteure f. Hebezeug- u. Transportanlagen. Schweiz.
- 427 Papier-Techniker, Schichtenführer. Sof. Dauerstelle. Kt. Glarus.
- 429 Galvanotechniker, bewandert in den modernen Arbeitsmethoden, zur selbständ. Leitung eines galvan. Betriebes. Nordw.-Schweiz.

Junger, tüchtiger
ARCHITEKT
 dipl. E. T. H., sucht Stelle auf Bureau oder Bauplatz nach Graubünden. — Angebote sind erbeten unter Chiffre Z. N. 1477 an Rudolf Mosse, A.-G., Zürich.

CONCOURS
 OUVERT PAR
TAULAN S.A.
 pour la construction d'un
 bâtiment administratif destiné à la Société Romande d'Electricité, au lieu dit les Pierriers, à Clarens.
 Peuvent participer au concours les architectes suisses établis dans le district de Vevey et la partie du district d'Aigle desservie par la Société Romande d'Electricité depuis 6 mois avant la présente insertion.
 Le programme du concours est à la disposition des intéressés dès le 2 juin 1930 aux bureaux de TAULAN S. A. A TERRITET (au Siège social de la Société Romande d'Electricité).
LA DIRECTION.

Zu verkaufen
 4000—8000 m noch gut erhaltene, wenig abgenützte
Eisenbahn-Schienen
 von 25 kg/m' in Längen von 12 m. Profilhöhe 110 mm, Fussbreite 90 mm, Kopfbreite 52 mm, Stegdicke 10 mm. Die dazu passenden Schienenbefestigungsmittel wie Laschen, Laschenbolzen, Federringe, Unterlagsplatten und Nägel sind ebenfalls vorhanden und verkäuflich. — Allfällige Anfragen beliebe man zu richten an den **Oberingenieur d. Lötschbergbahn (B. L. S.)** in Bern, Genfergasse 11.

Zuverlässiger, tüchtiger
Konstrukteur oder Zeichner
 für Eisenbau mit mindestens 2 bis 3 jähriger Praxis gesucht, hauptsächlich für Ausarbeitung von Werkstattplänen. — Angebote mit Angaben über Bildungsgang und bisherige Tätigkeit unter Chiffre B. K. 5344 an **Rudolf Mosse, A.-G., Basel 1.**

Erste deutsche Spezialfabrik
 sucht **VERTRETER**
 für die Schweiz zum Verkauf von **Kleinwerkzeugmaschinen**
 1. für Holzbearbeitung,
 2. für Metall-, Eisen- und Stahlbearbeitung,
 3. Steinbearbeitung.
 Angebote unter S. Z. 2674 durch **Rudolf Mosse, Stuttgart.**

- Bau-Abteilung.**
- 558 Erf. Architekt-Bautechniker, bis 35 J., mit läng. Praxis auf Bureau und Bau, für selbständ. Stellung. Arch.-Bureau am Zürichsee.
 - 564 Jüng. Bau-Ingenieur f. Wasserbau. Sof. Ing.-Bur. deutsche Schweiz.
 - 568 Vermess.-Techniker, ev. Tiefbautechn., auf techn. Bur. Kt. Zürich.
 - 582 Jung., berggewohnt. Ingenieur, mit nötigen Erfahrung. im Bau v. Stollen. Bevorz. ledige Bewerber. Wasserkraftanlage Schweiz.
 - 586 Ingénieur ou Techn. expérimenté ds. construct. et établissem. de devis de ponts et charpentes métalliques. Suisse.
 - 604 Jüng. Eisenbetontechniker od. Zeichner z. Ausarbeit. v. Armiegs-Plänen u. Eisenlisten, m. Prax. in Bur. u. Bau. Ing.-B. Nordschweiz.
 - 618 Zuverl. Bauführer mit gut. Prax., auf gröss. Arch.-Bur. Kt. Zürich.
 - 644 Tücht., jünger. Bautechniker (Zeichner), mögl. mit Praxis. Arch.-Bureau Ostschweiz.
 - 656 Gewandf. Hochbau-Techniker-Zeichner, mit guter Bureaupraxis. Baldmögl. Arch.-Bureau Zürich.
 - 658 Tücht. Tiefbau-Zeichner f. Ing.-Bur. Baldmögl. Deutsche Schweiz.
 - 660 Jung., selbst. Bautechniker-Bauführer. Arch.-Bur. Zentralschweiz.
 - 664 Zuverl. Bauführer f. gr. Hotelbau. Graubünden. 15. Juni od. 1. Juli.

Alte Eisenbahnschienen
 billig zu verkaufen
 Rechtsufrige Thunerseebahn, Thun, Schwäbis.
 Fabrik der
Baumaterialien-Branche
 sucht einen
neuen Artikel
 in ihre **Fabrikation aufzunehmen.** Angebote unt. Chiff. Z. O. 1478 bef. **Rudolf Mosse A.G., Zürich.**

Rollbahn-Schienen
 zu kaufen gesucht.
 gebraucht, aber in gutem Zustande, Profil 65 mm, mit Laschen und Schrauben, aber ohne Schwellen. Quantum 5000 kg.
 Offerten an **Al. Balestra, Spenglerei, Hanz, Graubünden.** Telefon Nr. 59.

 Für unsere Abteilung 2 Fabrikverkaufsabteilung suchen wir einen absolut fachkundigen **Ingenieur** als
Vertreter
 für die Schweiz.
Bedingung: Beste Verbindungen zur Heizungs-, Lüftungs- und Trocknungs-Industrie. Der Vertreter muss diese Kundkreise möglichst bereits für andere Firmen bearbeiten.
 Bewerbungen unter genauer Angabe des Lebenslaufes, der z. Zt. vertretenen anderen Firmen etc. nur unter Stichwort: „Schweiz-Vertreter Bz“ an
Danneberg & Quandt
 Abteilung 2 Fabrikverkaufsabteilung
Berlin-Lichtenberg.

Hypothekarbank

in

Winterthur

mit Filiale in Zürich, Paradeplatz 5

Gewährung von Darlehen gegen Hypotheken oder Hinterlage von couranten Wertpapieren

Baukredite

Gesucht
auf Architektur-Bureau, künstlerisch befähigter, moderner

ARCHITEKT

zur Bearbeitung eines Projektes. (Event. Heimarbeit.) — Offerten m. Skizzen u. Chiffre Z. K. 1493 bef. Rudolf Mosse, A.-G., Zürich.

Jeune
architecte

de l'Allemagne meridionale bien recommandé, études sérieuses travaillant en Suisse depuis 1929

cherche place

Suisse romande pour l'autonomie. Offres sous Chiffre K. 985 B. à Rudolf Mosse A.-G., Berne.

Zu verkaufen:
grösserer Posten

Gerüststangen

Länge 10 bis 20 m.

AUGUST FREY, Fuhrhalter, Püntstr. 7, ALBISRIEDEN, Zch.

Bauingenieur

für Eisenbeton.

Auslandsschweizer, mit ca. 2-jähriger Praxis als Statiker und Bauingenieur in Hamburg, sucht gestützt auf gute Zeugnisse per sofort passende Stellung. — Angebote unter H. W. 9152 an die Expedition des Blattes.

BAUGESCHÄFT

zu verkaufen

im Kanton Aargau in vollem Betrieb, Haus mit Werkstätten, eine Juchart Wiesland. Umsatz zirka 100,000 Fr. Preis 60,000 Fr. Auskunft erteilt

TH. BRÜHWILER, GOSSAU (St. Gallen).

Bauunternehmung sucht zu **sofortigem** Eintritt nach der französ. Schweiz: Praktisch erfahrener, routinierter

INGENIEUR

oder

BAUFÜHRER

für grössere Brückenbaute in Beton mit pneumatischer Fundation.

Vollständige Beherrschung der französischen Sprache unerlässlich. Handschriftliche Offerten mit Angabe der Gehaltsansprüche, sowie Beilage von Zeugniskopien und Photographie sind erbeten unter OF. 3612 Z. an **Orell Füssli-Annoncen, Zürich, Zürcherhof.**

Rheinregulierung Kehl-Istein (Basel).

Verdingung von eisernen und hölzernen Schiffen.

Neubau und Lieferung von

- 48 eisernen Senkbrückenschiffen,
- 24 eisernen 50 t-Frachtschiffen,
- 12 eisernen 75 t-Frachtschiffen,
- 48 hölzernen Langweidlingen von je 15 t Tragfähigkeit

sollen von uns vergeben werden. Ablieferungsort der Schiffe: Rheinhafen Kehl. Verdingungsunterlagen zu beziehen gegen **vorherige** Ueberweisung von je 3,00 RM. für jede unter a), b), c) und d) oben angeführte Teillieferung an das Postscheckkonto Karlsruhe (Baden) **No. 75200** (Reichswasserstrassenkasse Karlsruhe) von der Kanzlei der Bad. Wasser- und Strassenbaudirektion Karlsruhe. Erstattung des Betrages bei Rückgabe der Unterlagen ausgeschlossen. **Eröffnung der Angebote am Mittwoch, den 11. Juni 1930, vormittags 11 Uhr,** im Sitzungszimmer der unterzeichneten Dienststelle in Karlsruhe Karl-Friedrichstrasse No. 13.

Bis zu diesem Zeitpunkte sind die Angebote gehörig verschlossen, post- und bestellgeldfrei mit entsprechender Aufschrift versehen an die Registratur der unterzeichneten Behörde einzusenden. Zerlegung der Gesamtlieferung in einzelne Lose und Vergebung der Lose an verschiedene Bieter bleibt vorbehalten. Zuschlagsfrist: 4 Wochen nach Angebotseröffnung.

Karlsruhe, den 10. Mai 1930.

Bad. Wasser- und Strassenbaudirektion.

hochfeine Liefertrassch
Plan drucke Dlandruckanst
Zumbühl St. Gallen

Druckfachen

liefert prompt und billig
Jean Frey A.-G., Zürich.

Patente

in allen Ländern durch

Dipl. Ing. J. Spälti

Limmatquai 32, Zürich



SEIL-BAHNEN

Bahnen für alle Zwecke. Pendel- und Umlaufbetriebe, provisor. u. permanente Anlagen. Verlangen Sie unverbl. Beratung und Offerte.

L. & E. KÜPFER
STEFFISBURG-THUN

Verwenden Sie für
Kalkfarbenanstriche
das

Kalkfarben-Bindemittel
„ANNEX“

Alleinfabrikant:

Karl Bubenhofer
Gossau, St. Gallen

Farbenfabrik

Telephon 15 Gegründet 1908



Leder-Riemen
Gummi-u. Balata-Riemen



Generalvertretung für die Schweiz:
AMSLER & Co., FEUERTHALEN



DIE MONUMENTALBAUTEN BABYLONS

wurden 3000 Jahre v. Christi Geburt errichtet. Heute liefern sie die Backsteine zum Bau der neuen Städte, die im Petroleum-Gebiet von Mossul entstehen - welches Baumaterial könnte sich einer ähnlichen Lebensdauer rühmen!

RICHTIGSTELLUNG

Unter dem Schlagwort »Bessere Isolierung« tauchen stets neue Baustoffe auf. Durch unzählige Versuche ist jedoch bewiesen, daß kein einziger dieser neuen Baustoffe die Produkte der schweizerischen Ziegeleien an Isolierfähigkeit übertrifft, wohl aber stehen sie punkto Druckfestigkeit weit hinter ihnen zurück.

Unzählige Baustoffe sind im Laufe der Zeiten erschienen und wieder verschwunden. Nur der im Feuer geborene Backstein ist geblieben!