

Objektyp: **Advertising**

Zeitschrift: **Schweizerische Bauzeitung**

Band (Jahr): **95/96 (1930)**

Heft 23

PDF erstellt am: **13.09.2024**

Nutzungsbedingungen

Die ETH-Bibliothek ist Anbieterin der digitalisierten Zeitschriften. Sie besitzt keine Urheberrechte an den Inhalten der Zeitschriften. Die Rechte liegen in der Regel bei den Herausgebern. Die auf der Plattform e-periodica veröffentlichten Dokumente stehen für nicht-kommerzielle Zwecke in Lehre und Forschung sowie für die private Nutzung frei zur Verfügung. Einzelne Dateien oder Ausdrucke aus diesem Angebot können zusammen mit diesen Nutzungsbedingungen und den korrekten Herkunftsbezeichnungen weitergegeben werden. Das Veröffentlichen von Bildern in Print- und Online-Publikationen ist nur mit vorheriger Genehmigung der Rechteinhaber erlaubt. Die systematische Speicherung von Teilen des elektronischen Angebots auf anderen Servern bedarf ebenfalls des schriftlichen Einverständnisses der Rechteinhaber.

Haftungsausschluss

Alle Angaben erfolgen ohne Gewähr für Vollständigkeit oder Richtigkeit. Es wird keine Haftung übernommen für Schäden durch die Verwendung von Informationen aus diesem Online-Angebot oder durch das Fehlen von Informationen. Dies gilt auch für Inhalte Dritter, die über dieses Angebot zugänglich sind.

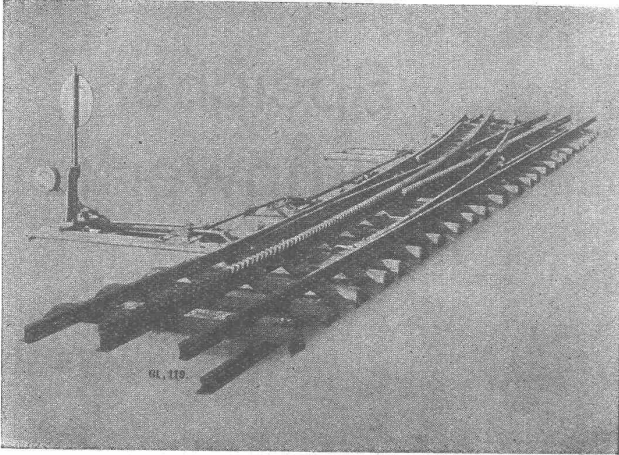
Gesellschaft der L. von Roll'schen Eisenwerke, Gerlafingen

Gegründet 1823

Werk „**Giesserei Bern**“ in Bern

Gegründet 1823

Konstruktionswerkstätten,
Eisengiesserei



Zahnstangenweiche Jungfraubahn.

Zahnradbahnmaterial

Hebezeuge
Eisenbahnmaterial
Schützenanlagen und
Wehreinrichtungen
Standseilbahnen
Kabelbaggeranlagen
Allgem. Maschinenbau

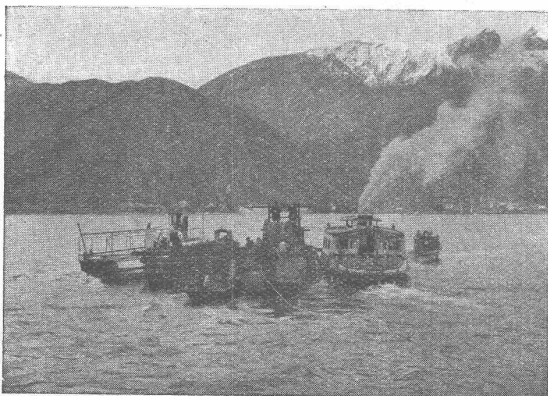


Telegramme: Giesserei Bern
Telephon: Bollwerk 50.66

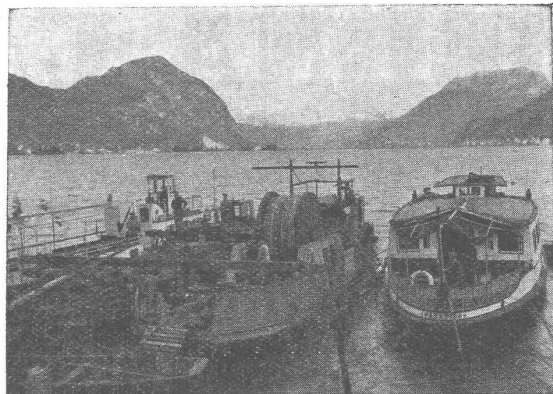
Kabelwerke Brugg A.-G. in Brugg (Schweiz)

Bleikabel

in allen Konstruktionen für Hoch- und Nieder-
spannung, Telegraphie, Telephonie, Sonnerie.
Schiesstandkabel, Kabelarmaturen



Abfahrt der Verlegeflotte in Poiana



Verlegeflotte während der Verankerung des Kabels in Poiana

Seekabelverlegung für die
Officina Elettrica Comunale Lugano
zwischen **Poiana - Maroggia** für
Licht- und Kraftübertragung 8000 Volt.

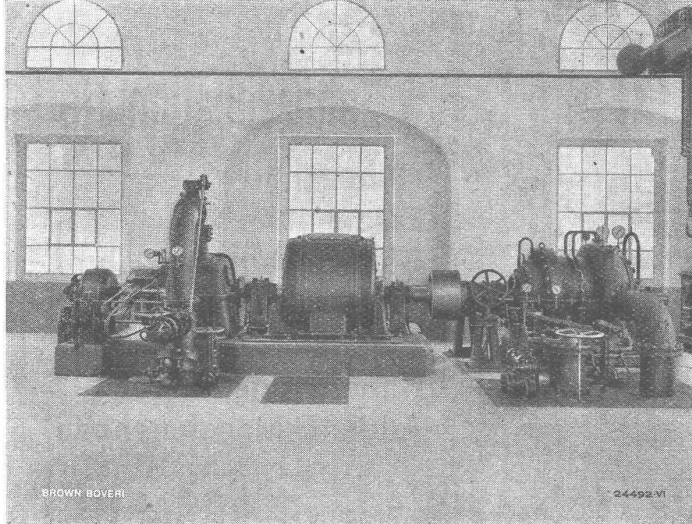
Gewicht des Kabels inkl. Transporttrommel
ca. 17 000 kg. Seetiefe: 81 m.

Abteilung Drahtseilerei: Drahtseile für alle Verwendungszwecke.

Spezialität: **Bergbahnseile** und das glänzend bewährte, patentierte, spannungsfreie und drallarme Drahtseil
„TRU-LAY-BRUGG“. Bitte Druckschrift verlangen.

A. G. BROWN, BOVERI & CIE., BADEN

Technische Bureaux: Baden, Basel, Bern, Lausanne



BROWN BOVERI

24492 VI

Speicherpumpwerk Ruppoldingen des E. W. Olten-Aarburg

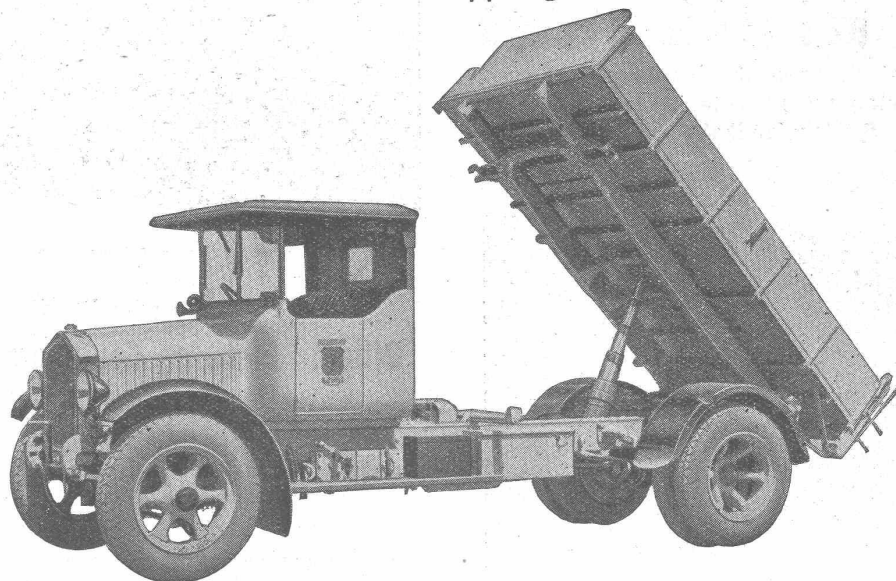
Speicher- Pumpwerke

mit und ohne
Bedienung

BERNA LASTWAGEN

2 bis 6 t Nutzlast, Omnibusse 18 bis 50 Plätze
3-Seitenkipwagen

4 und 6 Zyl.-
Motoren von
30 bis 100 PS

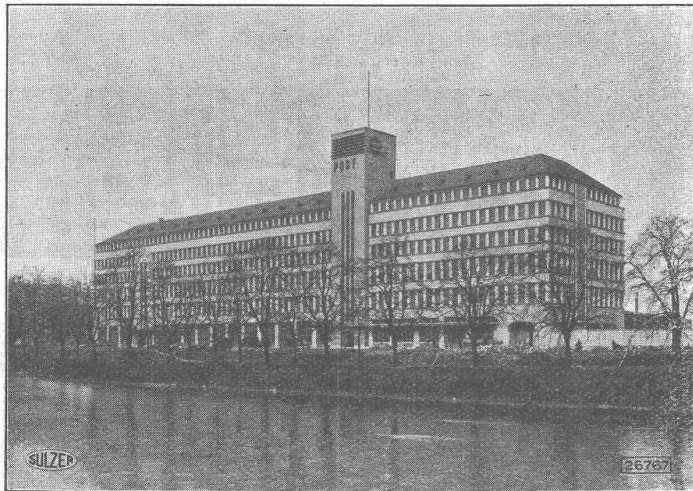


mit
bestwirkender
Motorbremse

Motorwagenfabrik Berna A.-G.
OLTEN (Schweiz)

SULZER

Neues
Postdienst-Gebäude
Zürich, angeschlossen
an die



Fern-Warmwasserhei-
zung der Städtischen
Kehricht-Verbrennungs-
Anstalt.

LÜFTUNG HEIZUNG
Warmwasserversorgung

GEBRÜDER SULZER, Aktiengesellschaft, WINTERTHUR

Zentrale Ueberwachung von Heizung und Lüftung

ermöglichen

**Siemens elektrische
Widerstandsthermometer**

und

Siemens elektrische Klappengetriebe

Alle Anzeige-Instrumente und Schaltorgane werden auf einer Tafel im Heizraum übersichtlich zusammengefasst, Von hier aus kann der Heizer die Temperatur eines jeden Raumes und auch die Klappenstellungen in den Zuluft- und Abluft-Kanälen genau kontrollieren und die Heizung und Lüftung regeln.

Nähere Auskunft über Aufbau und Wirkungsweise auf Wunsch!

Siemens Elektrizitätserzeugnisse A.-G.

Zürich

Abt. Siemens & Halske

Lausanne

Industriefahrten durch Deutschland. Im unmittelbaren Zusammenhang mit der bevorstehenden Weltkraftkonferenz in Berlin (16. bis 25. Juni) werden eine Reihe gross angelegter Industriefahrten durch Deutschland veranstaltet, deren Durchführung die grossen internationalen Reisebureaux in engster Zusammenarbeit mit der Berliner Geschäftsstelle der Weltkraftkonferenz übernommen haben. Eine weitverzweigte Organisation ist für diesen Zweck geschaffen worden, um vor allem den ausländischen Gästen ein möglichst zutreffendes Bild des deutschen industriellen Schaffens zu bieten und hervorragende Leistungen deutscher Tech-

nik zu zeigen, ohne durch die Fülle des Gebotenen die Fahrtteilnehmer zu ermüden. Da auf Grund der bisherigen Anmeldungen mit einem sehr starken Besuch gerechnet wird, bedarf es besonderer Massnahmen für eine reibungslose Beförderung zu den einzelnen Werken und vor allem für eine gute Führung durch die Industrieanlagen selbst. Seit Monaten rüsten die Firmen eifrigst, um den besonderen Anforderungen im Juni gewachsen zu sein. In vielen grösseren Städten sind unter hervorragender Mitwirkung der Stadtverwaltungen und der grossen deutschen technischen Verbände Empfangsausschüsse gebildet worden, die die

Kennen Sie

„Pierre Peinte“

Die neue
**Hart-
Farbe?**

Sie enthält keine giftigen Substanzen, trocknet in 3 und erhärtet in 24 Std., ist zufolge ihrer Deckkraft und ihrem geringen spezifischen Gewicht vorteilhafter als alle andern Firnisse und Bleiweiss.

Verlangen Sie Vertreterbesuch durch die Fabrikanten:

**SKORY &
SANTINI,
LUGANO**



**Rauch's
Reform-Rabitz**

Bester Putzmörtelträger

für Verputz von Wänden, Decken, Säulen, Gewölben etc.
Leicht, biegsam, rost- und feuersicher, isolierend
in Rollen von 10 m., 15, 20, 25 u. 100 cm.

**Rauch's Reform-Rabitzwerk
Bützberg (Bern)**

Turn- u. Turnspielgeräte

für Schulen, Vereine
Private u. Anstalten.



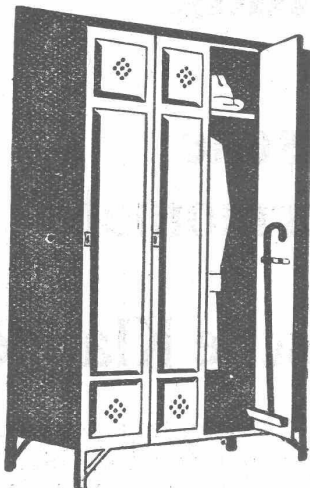
Schweizerische
Turngeräte Fabrik
Alder-Fierz u. Geb. Eisenhut,
Küsnacht-Zürich

Kleider- Schränke

für Verwaltungen
Schulen u. Fabriken

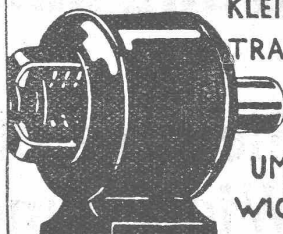
**Kempff & Co
Herisau**

Telephon No 167



EMIL SCHWOB

BASEL **STEINENTORSTR. 29**



KLEIN-MOTOREN

TRANSFORMER

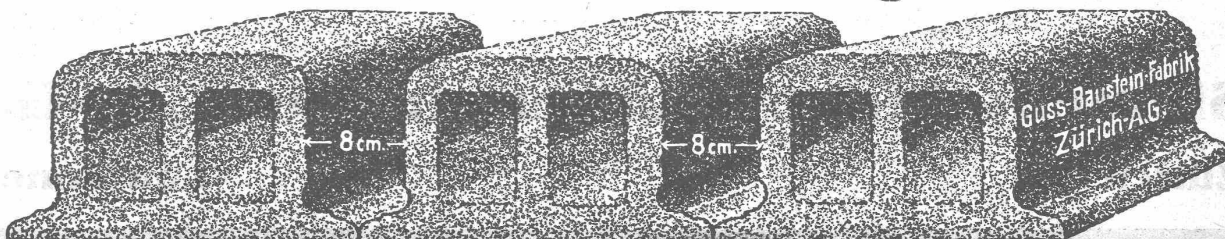
APPARATE

UM UND NEU-
WICKLUNGEN

ELEKTRO- MOTOREN

FABRIKATION-REPARATUREN

Deckensteine PHÖNIX (Eingetr. Marke)



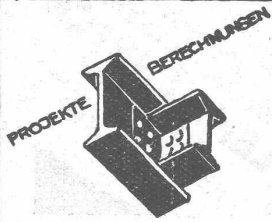
Centralheizungen

Ventilations-, Entnebelungs-, Trocken-, Warmwasserberei-
 tungs-Anlagen / Pat. Centralapparate für Heizung, Be-
 feuchtung, Ventilation und Kühlung für die Textilindustrie



**J. RUCKSTUHL
 BASEL**

Aktiengesellschaft, Fabrik für Centralheizungen



**EISEN
 KONSTRUKTION**
 KITTLOSE
 GLASBEDACHUNGEN
 BAU- & KUNST-
 SCHLOSSERARBEITEN
**GEBR. TUCHSCHMID
 FRAUENFELD**

Hypothekarbank in Winterthur

mit Filiale in Zürich, Paradeplatz 5

Gewährung von Darlehen gegen
 Hypotheken oder Hinterlage von
 couranten Wertpapieren

Baukredite



die anerkannt beste Lackfarbe der Welt.
 Hochglänzend und Matt.

Generalvertreter für die Schweiz:
C. Hässig, Elisabethenstrasse 11, Basel.

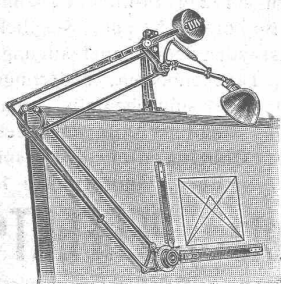


Technische GUMMIWAREN

für alle Betriebe
 Unternehmer
 Fabriken

Spezialfirma mit Werkstätte
**NAEF & SPECKER GUMMI A. G.
 ZÜRICH**

Gumminaef im Handelshof Sihlstr. 38
 Gegr. 1861 Tel.: Uto 36.83
 Fachgeschäft. Gummiböden der Leyland & Birming-
 ham Rubber Co. mit Garantie.

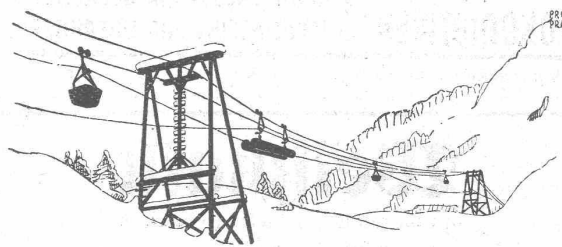


Federlose Präzisions- Zeichenmaschine **ISIS**

In allen Lagen genauer Gewichts-
 ausgleich. Getriebe auf Doppel-
 alle Gelenke in geschliffenen Vier-
 punkt-Kugellagern. Sehr leichter

Gang. Fest gearbeitet. Die vollkommene Maschine. Verdoppe-
 lung der zeichnerischen Leistungen. Referenzen-Prospekt C 13.

Schweiz. Generalvertretung:
W. Bierbrauer, Mühlehalde 7, Zürich 7



LUFTSEILBAHNEN Kabelkrane · Winden · Bremsberge **OEHLER & AARAU**

Eisen- & Stahlwerke Oehler & Co A-G Aarau.

Guss-Asphalt- Arbeiten

für Hoch- und Tiefbau

erstellen mit aller Garantie für kunstgerechte und
 dem jeweiligen Zwecke angepasster Ausführung

A. SCHMID'S ERBEN, ZÜRICH
 Asphaltgeschäft Gegr. 1865 · Telephon: Selnau 21.08

Besichtigungen bis in alle Einzelheiten vorbereiten. — Da die Weltkraftkonferenz sowie die anschliessenden Industriefahrten den Teilnehmern ungewöhnlich viel Fachliches bieten werden, ist von der Organisationsstelle darauf Bedacht genommen worden, dass die Fahrt durch Deutschland auch noch andere Eindrücke vermittelt und vor allem die landschaftlichen Eigenarten der verschiedenen Gegenden den Besuchern nahebringt. Die Städte und die in ihnen beheimateten Industrien und Verbände werden alles aufbieten, ihre Gäste würdig und herzlich zu empfangen. So wird u. a. Heidelberg mit seiner berühmten Schlossbeleuchtung aufwarten und Baden-Baden eine Illumination seines Kurparks veran-

stalten. In Freiburg verspricht eine Fahrt mit der neuen «Schauins-Land-Bahn» besondere Reize. In München, der Stadt des Deutschen Museums, wird Oskar v. Miller es sicher nicht an besonders Ueberraschungen für seine Gäste fehlen lassen, und die Oberammergauer Passionsspiele werden einen bleibenden Eindruck bei den Besuchern hinterlassen. In Essen ist ein Empfang durch Herrn und Frau Krupp von Bohlen und Halbach in der Villa Hügel vorgesehen. Braunschweig bietet ein Alt-Braunschweiger Würstchen und einen Mummetrunk im Mummehaus. Die Teilnehmer der Ostpreussenfahrt werden Gelegenheit haben, den bekannten Bismarckstammsitz Varziß in Pommern zu besichtigen.



CENTRALHEIZUNGEN

Sanitäre Anlagen

Tank-Anlagen «Autoreve»

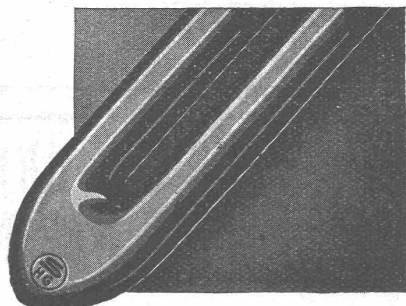
TEL-87

Zentral-
heizungs-fabrik
LEHMANN & CIE
ZOFINGEN
ST. GALLEN · BERN · LÜZERN
gegr. 1899

SCHMIDT'SCHE

HEISSDAMPF G.M.B.H

KASSEL-WILHELMSHÖHE



DIE

S

HG

-MARKE DES

SCHMIDT

ÜBERHITZERS

das Wahrzeichen des aus den Rohren selbst geschmiedeten Umkehrendes.

FÜR SCHMIDT GROSSROHR-ÜBERHITZER
LOKOMOTIVEN: SCHMIDT KLEINROHR-ÜBERHITZER

Vertreter für die Schweiz: Ing. Ed. Gams / Zürich 8

Weißkalk

in Stücken und feinsten Pulverform
(Kalkhydrat)

für Bau- und Chemische Industrie

Kalkfabrik St. Ursanne, Jura, Teleph. 22

Bauunternehmung sucht zu **sofortigem** Eintritt nach der französis. Schweiz: Praktisch erfahrener, routinierter

INGENIEUR

oder

BAUFÜHRER

für grössere Brückenbaute in Beton mit pneumatischer Foundation.

Vollständige Beherrschung der französischen Sprache unerlässlich. Handschriftliche Offerten mit Angabe der Gehaltsansprüche, sowie Beilage von Zeugniskopien und Photographie sind erbeten unter OF. 3612 Z. an **Orell Füssli-Annoncen, Zürich, Zürcherhof.**

Zu verkaufen

4000-8000 m noch gut erhaltene, wenig abgenützte

Eisenbahn-Schienen

von 25 kg/m' in Längen von 12 m. Profilhöhe 110 mm, Fussbreite 90 mm, Kopfbreite 52 mm, Stegdicke 10 mm. Die dazu passenden Schienenbefestigungsmittel wie Laschen, Laschenbolzen, Federringe, Unterlagsplatten und Nägel sind ebenfalls vorhanden und verkäuflich. — Allfällige Anfragen beliebe man zu richten an den **Oberingenieur d. Löttschbergbahn (B. L. S.) in Bern, Genfergasse 11.**

Patent Stahldrahtnetz „PERFEKT“

rationellste Betonarmierung für Hoch- und Tiefbau. — Prospekte, Prüfungsaufträge.
Fabrikant: **EMIL HITZ, ZÜRICH**, Telephon: Selnau 65.42
Verkaufsstelle: **J. LOUIS MÜLLER, LÜZERN**, Telephon: 422

Reifler & Madliger

INGENIEURE

vormals A. Henry

Biel

Tiefbau-Unternehmung

Tiefbau:

Foundationen, Wasserbau, Bahnbau und Industriegeleise, Betonarbeiten.

Strassenbau:

Teeracadam, Teerungen und Bitumenbeläge mittels Oberflächenbehandlung, Tränk- und Mischverfahren. Asphaltarbeiten, Pflästerungen, Walzarbeiten.

Fahrbare Kompressoren und Steinbrecheranlagen.

A. G. für Grundwasserbauten Bern

Spitalgasse 34
 Alle Arten von Sondierungen, Diamantbohrungen, Injectionen etc.



Bodmer & Cie
 ZÜRICH, HOLBEINSTR. 22

Zentralheizungen
 Oefen, Cheminées
 Elektr. Akkumulier-Oefen

HOTEL
Habis-Royal
 Bahnhofplatz
 ZÜRICH
 Restaurant
 Sitzungszimmer

Verwenden Sie für
Kalkfarbenanstriche
 das
 Kalkfarben-Bindemittel
„ANNEX“
 Alleinfabrikant:
Karl Bubenhofer
Gossau, St. Gallen
 Farbenfabrik
 Telefon 15 Gegründet 1908

Erikabesen Birkenbesen Piassavabesen Reisbesen

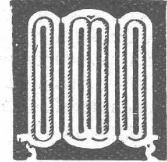
in bester Ausführung
 Ia. Schweizerfabrikat liefert vorteilhaft
 in jeder Menge sofort ab Lager die
Besenfabrik Gebr. Hunkeler, Wikon (Luzern).

DER „PIEVRE“-RIEMEN

schont Wellen und Lager durch verminderten Riemenzug (Verhältnis 3:1) steigert die Produktion infolge bess. Kraftübertragung (Gleitverlust = 0) vermindert die Unkosten seines geringen Kraftverbrauchs (5-10%) vereinfacht die Antriebe durch Wegfall der Spannrollen — erlaubt kürzeste Achsdistanz, spart Platz u. Geld.
 Verlangen Sie Einzelheiten durch die Fabrikanten
RAUCH & CO., A.-G., MEILEN

Bimsprodukte

SPEZIALITÄT:
 Armierte Stegdielen für Leichtdächer.
 Normaldielen von 3 bis 25 cm Stärke / Dreikammersteine, System Hossdorf zur Herstellung von Baukonstruktionen, System Hossdorf (30% Kostenersparnis).
 Verlangen Sie Katalog 1 u. 2 u. Offerte franko Baustelle
J. HOSSDORF Bimsproduktfabriken
BASEL - DREISPITZ
 CIV.-ING. Erste Spezialfirma für Bimsprodukte in der Schweiz



ZENTRAL HEIZUNGEN
 Ventilations-, Trocknungs- & Warmwasserbereitungsanlagen
MOERI & CIE LUZERN



Bevor Sie sich zu irgend einem Verschluss für Ihre Garage entschliessen, verlangen Sie auf jeden Fall unsere illust. Gratisbroschüre „T.a.“ über das
Patent - HARTMANN - Tor
 Patente, D. R. P. und andere Auslands-Patente
 Seit Jahren glänzend bewährt
HARTMANN & CO.
 BIEL - BIENNE

SEILBAHNEN

Bahnen für alle Zwecke, Pendel- und Umlaufbetriebe, provisor. u. permanente Anlagen.
 Verlangen Sie unverb. Beratung und Offerte.
L. & E. KÜPFER
 STEFFISBURG-THUN

OFENBAU UND FEUERUNGSTECHNIK A ZÜRICH
 BUREAU: GOTTFRIED KELLERSTRASSE 5 :: TELEPHON: HOTTINGEN 83.32
 INDUSTRIEOFEN FEUERUNGEN
 ABWÄRME-VERWERTUNGS-ANLAGEN

S. T. S.

**Schweizer. Technische Stellenvermittlung
Service Technique Suisse de placement
Servizio Tecnico Svizzero di collocamento
Swiss Technical Service of employment**

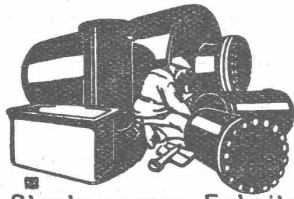
ZÜRICH, Tiefenhöfe 11 — Telefon: Selnau 5426 — Telegr.: INGENIEUR ZÜRICH
Für Arbeitgeber kostenlos. Für Stellensuchende Einschreibgebühr 2 Fr. für 3 Monate.
Bewerber wollen Anmeldebogen verlangen. Auskunft über offene Stellen und Weiter-
leitung von Offerten erfolgt nur gegenüber Eingeschriebenen.

Maschinen-Abteilung.

- 181 Dipl. Maschinen-Ingenieur als Betriebsleiter-Adjunkt, mögl. mit Spezialkenntn. a. d. Gebiet d. Lebensmittelchemie. Kt. Bern.
- 431 Ingénieurs-dessin. p. bureau d'études d. matériel d'agglomerat. de charbon et de tous appareils accessoir., manutention etc. France.
- 433 Maschinen-Techniker m. Vorkenntn. d. engl. Sprache, z. Ueberwach. d. Erweiterungsarb. f. e. Schuhfabrik i. Südafrika. (Schweizermeld.)
- 435 Maschinen-Techniker als Assistent des Chefs einer mechanischen Schusterei. Schweiz.
- 437 2 j. Maschinen-Techniker z. Ausbildung i. Materialprüfwesen, wie Maschinenkontr., Vorführ. v. Materialprüfmasch. etc. Ostschweiz.
- 439 Radio-Techniker. Dauerstelle. Graubünden.
- 441 Maschinen-Techniker u. Zeichner für Dampfturbinen- u. Kompressorenbau. Deutsche Schweiz.
- 443 Betriebs-Chemiker m. Erfahr. i. Verarbeitung. v. Knochen u. Leim, sowie in Herstell. v. Kunstdünger. Dauerstelle. Deutsche Schweiz.
- 445 3-4 Techniciens-dessinateurs spécialisés en appareils de broyage, de manutention et en matériel papeterie. France. Grenoble.
- 447 Waggonbau-Konstrukteur m. bezügl. Praxis, sofort. Dauerstelle.

Junger Hochbautechniker

(Deutscher), gelernter Zimmerer, Absolvent süddeutscher höherer Bauschule „Auszeichnung“, zuverlässiger, flotter Zeichner, guter Konstrukteur, moderne Baugesinnung, Bureaupraxis vorhanden, sucht sofort oder später Stellung auf Architektur- oder Baubureau. Gefl. Zuschriften erbeten unter K. C. 1405 durch **Rudolf Mosse, A.-G., Zürich.**



**Blechwaren - Fabrik
& Apparatebau - Anstalt
F. Bertrams
Dugensstr. Basel Salran No. 46.30**



anerkannte Marke für

Englische Trench Coats

aus imprägniertem Stoffe mit **Oelcambric-Einlage**
Garantiert wasserdicht. Grösse 44-52, Fr. 125.—. Uebermasse entsprechenden Zuschlag.

W. THORNTON

The London Tailor
Freiestrasse 40, Basel.
Telephon Birsig 21.95.

**PATENTTE
ERWIRKT H. KIRCHHOFER
ZÜRICH LOEWENSTR. 51**

- 449 Techniker m. langjähr. Praxis a. techn. Leiter. Dauerstelle. Kt. Zürich.
- 451 Techniker-Vertreter für Oelfeurungsanlagen. Schweizerfirma.

Bau-Abteilung.

- 498 Jüng. Tiefbau-Ingenieur m. mehrj. Praxis a. Ing.-Bureau i. Elsass. (Eisenbeton u. Wasserversorg.). Deutsche u. franz. Sprachk. Sof.
- 552 Bau-Ingenieur m. Praxis in Wasserversorg. u. Tiefbau, an selbst. Arbeiten auf Bur. u. Bau gewöhnt, in Unternehm. Platz Zürich.
- 558 Erfahr. Hochbau-Techniker-Architekt m. Technikums- od. Hochschulbildung und längerer Praxis in selbständiger Stellung. Architektur-Bureau am Zürichsee. Sofort.
- 566 Grundbuch-Geometer auf technisches Bureau. Kt. Zürich.
- 568 Vermessungs- ev. Tiefbau-Techniker a. techn. Bureau. Kt. Zürich.
- 596 Junger Bau-Ingenieur für die Materialprüfungsanstalt Zürich.
- 626 Erfahr. Bau-Techniker. Sof. Gröss. Arch.-Bureau. Zentralschweiz.
- 636 Jüng. Hochbau-Techniker m. 1-2 j. Praxis z. Ueberwachung v. Eisenbetonarbeit. Aufmasse u. Abrechn. v. Bauten in Luxemburg.
- 646 Erfahr. Tiefbau-Ingenieur f. gröss. Brückenbauten (Caissonfundat.) i. d. franz. Schweiz, mögl. sofort. Französ. erforderl. Dauerstelle.
- 666 Ingénieur dipl. statique et béton armé (Suisse français), pr. bureau d'études. Place stable. Entreprise import. Sud-Est-France. Urgent.
- 668 Zuverläss. Hochbau-Techniker-Bauführer, nur i. Kraft f. Bureau u. Bautätigkeit (Wohnkol.). Baldmögl. Jahresstelle. Arch.-Bur. Zürich.
- 670 Erfahr. Hochbau-Techniker, i. Kraft f. Arch.-Bur. Zürich. Baldmögl.
- 672 Erfahr. Hochbau-Techniker f. Bureau. Sofort. Arch.-Bureau. Zürich.
- 674 Zuverl. Bauführer (Hochbau) f. Bau-Unternehm. Zürich. Baldmögl.
- 676 Jüngerer Hochbau-Zeichner auf Architektur-Bureau in Zürich.

Demandé pour de suite

Ingénieur

en machines (suisse), diplômé E. T. H., pour situation de premier ordre, connaissant à fond l'allemand et le français et ayant bonnes notions d'anglais. Relations avec industriels et constructeurs suisses, ainsi que des capacités de vente, exigées. Discretion assurée. — Faire offres sous chiffres H. 2542 Z. à **Publicitas, Zürich.**

Bau-Ingenieur

gesucht, mit Praxis in Wasserversorgung und Tiefbau, an selbständiges Arbeiten auf Bureau und Bau gewöhnt, in Unternehmung am Platz Zürich. — Offerten mit Angabe von Lebenslauf, Sprachkenntnissen, Saläransprüchen und frühestem Eintritt unter Chiffre **Z. Z. 1501 an Rudolf Mosse, A.-G., Zürich.**

Das schweizerische Patent No. 127363 betreffend „Regelungseinrichtung mit einem ein Regulierorgan betätigenden Servomotor“, ist zu verkaufen oder in Lizenz zu vergeben. — Nähere Auskünfte erteilt **Aktebolaget Arca Regulatorer, Kungsgatan 7 B, Stockholm, Schweden.**

Jüngerer HOCHBAUTECHNIKER

Reichsdeutscher, 23 Jahre, Vorbildung Realgymnasium, Bauschulabsolvent mit guten Zeugnissen und Referenzen, einjähriger Bureau- und Baustellenpraxis **sucht Stellung** bei mässigen Gehaltsansprüchen. — Offerten unter D. E. 5977 über **Rudolf Mosse, Dresden.**

Spezialist f. Patente in Staaten mit strenger Neuheitsprüfung:

Patentanwalt L. AUTZINGER, Rüschtikon

(Ingenieur und ehem. Hochschulassistent für Baumechanik) Tel. 216
ehem. Mitarbeiter britischer, deutscher, französischer, italienischer usw. Patentanwälte. Referenzen.

**Rollbahn-
Schienen**
zu kaufen gesucht.

gebraucht, aber in gutem Zustande, Profil 65 mm, mit Laschen und Schrauben, aber ohne Schwellen. Quantum 5000 kg.
Offerten an **Al. Balestra, Spenglerei, Ilanz, Graubünden.** Telephon Nr. 59.

Junger Deutscher sucht Stellung als

**Eisenbetontechniker
oder Bauführer**

im Hoch- oder Tiefbau. Bin firm in Statik, Konstruktion, Ausführung, Anschlag und Abrechnung und habe mehrjährige Praxis auf Baustelle und Bureau im Eisenbetonbau. Geil. Angebote unter **K. V. 1400 befördert**
Rudolf Mosse, Köln.

ARCHITEKT

(Deutscher), Dipl.-Ing., 31 J., ledig, gute Bureau- u. Baustellenpraxis, künstlerisch und technisch befähigt, flotter Darsteller, Erfahrung und Gewandtheit in allen vorkommenden Arbeiten, zuletzt als Vertreter des Chefs tätig gewesen, **sucht sofort Stellung.** Zuschriften erb. unt. A. 10284 über **Rudolf Mosse, Magdeburg (Deutschland).**

Makulatur

-Papier

liefern ab Lager

**A.-G.
Jucker-Wegmann
Zürich - Tel.: S. 46.74**

**EISENBETON-
STATIKER UND
KONSTRUKTEUR**

2 1/2 Jahre Praxis, sucht Anfangsstellung b. Spezialfirma oder Tiefbauunternehmen.

**HERMANN MÜLLER,
TETEROW i/Mecklb.,
Johann Albrechtstr. 9.**



SCHWARZPULVER

der eidg. Pulvermühlen
AUBONNE und CHUR
eignet sich vorzüglich für alle
SPRENGARBEITEN

EIDG. PULVERVERWALTUNG BERN

Fabrik der

Baumaterialien-Branche

sucht einen

neuen Artikel

in ihre **Fabrikation aufzunehmen**. Angebote
unt. Chiff. Z. O. 1478 bef. **Rudolf Mosse A.G., Zürich.**

GEMEINDE LUTRY

Die 18 zum Bebauungsplan-Wettbewerb eingereichten Entwürfe
sind im

SCHLOSS LUTRY

ausgestellt von **Samstag, den 31. Mai bis und mit Dienstag,
den 10. Juni, jeweils von 10 bis 12 Uhr und von 14 bis 17 Uhr.**

Der Gemeinderat.

Schallbleche

für Eisenbetonhohlstegdecken, ca. 6000 Stück,
24 cm hoch, 27 cm breit, 2 mm stark, mit Vouten
und Kopfblechen, sehr gut erhalten.

Turmdrehkran

neuester Konstruktion, Fabrikat Kaiser-St. Ingbert,
14 m Ausleger mit 3 Motoren, wenig gebraucht
in neuwertigem Zustand.

Giessturmwinde

1500 kg Tragkraft, Fabrikat Kaiser-St. Ingbert,
für Maschinenbetrieb eingerichtet, neuwertig.

Vorstehende Maschinen und Materialien sind wegen Ent-
behrlichkeit zu verkaufen. Angebote unter Chiffre S. T. 3246
an Ala-Haasenstein & Vogler, Mannheim.

BAUFACHMANN oder TECHNIKER

für **Bureau, Betriebs- und Bauleitung** mit
Erfahrung im Chaletbau, Kalkulation und ration.
Arbeitsmethoden per sofort von Chaletbaugeschäft mit Schreinerei
gesucht. Interesseneinlage erwünscht, jedoch nicht Bedingung. —
Ausführliche Offerten mit Angaben über bisherige Tätigkeit und
Lohnansprüchen unter Chiffre Z. J. 1264 befördert
Rudolf Mosse, A.-G., Zürich.

Wasserkraftanlagen und Eisenbetonbau

Ingenieur E. T. H., mit ausgedehnter Bureau- und Bauplatz-
praxis, guter Statiker und Konstrukteur, gewandter Zeichner, **sucht
Stellung** mit vorzugsweiser Bureau-tätigkeit. Erstklassige Zeugnisse
und Referenzen. — Offerten unter Chiffre Z. H. 1547 befördert
Rudolf Mosse A.-G., Zürich.

Patentverkauf oder Lizenzabgabe No. 103310. Galvanische Zellen.

Die Inhaber dieses schweizerischen Patentbesitzer wünschen mit
schweizerischen Fabrikanten in Verbindung zu treten behufs Ver-
kauf ihres Patentbesitzer bzw. Abgabe der Lizenz. Reflektanten belie-
ben sich für weitere Auskunft an Ingenieur T. Nordström, bei
Paulus, Stampfenbachstrasse 56, Zürich, zu wenden.

Asphalt- Kochkessel



Dachdeckeröfen

Asphaltdarren

Kesselschmiede Richterswil

Cliche's
für Buchdruck
Armbruster &
Söhne
Zürich
Ob. Säule
Tel. Hoff. 63.65

PATENTVERKAUF oder LIZENZABGABE.

Die Inhaberin des schweize-
rischen Patentbesitzer No. 115891 vom
3. September 1925, betreffend:

„Procédé et appareil pour
la fabrication de barreaux,
tiges, bandes, etc. en ma-
tière vitreuse“

wünscht das Patent zu verkaufen,
in Lizenz zu geben oder ander-
weitige Vereinbarungen für die
Fabrikation in der Schweiz ein-
zugehen. — Anfragen befördert

H. KIRCHHOFER,
vormals Bourry-Séquin & Co.,
Ingenieur- und Patentanwalts-
bureau, Löwenstr. 51, Zürich 1.

PATENTVERKAUF oder LIZENZABGABE.

Der Inhaber des schweize-
rischen Patentbesitzer No. 119219 vom
27. Mai 1925, betreffend:

„Verfahren zur Herstellung
wässriger Emulsionen von
bituminösen Stoffen“

wünscht das Patent zu verkaufen,
in Lizenz zu geben oder ander-
weitige Vereinbarungen für die
Fabrikation in der Schweiz ein-
zugehen. — Anfragen befördert

H. KIRCHHOFER
vormals Bourry-Séquin & Co.,
Ingenieur- und Patentanwalts-
bureau, Löwenstr. 51, Zürich 1.

Jüngerer Architekt

künstlerisch u. konstruktiv
befähigt, m. tüchtiger prak-
tischer Erfahrung in Entwurf,
Voranschlägen und Ausfüh-
rung grösserer Bauten und
sicheren Kenntnissen in Sta-
tik und Eisenbetonkonstruk-
tion, la Zeugnissen und Re-
ferenzen wünscht sofort od.
später geeigneten Wirkungs-
kreis. — Gefl. Offerte unt.
F. V. Z. 573 durch **Rudolf
Mosse, Frankfurt a/Main.**

Selbständiger, deutscher
Bau- und Konstruktions-Schlosser,
perfekt im autogenisch. Schweis-
sen, sucht Stellung. — Offerten
unt. A. 10283 bef. **Rudolf Mosse,
Magdeburg (Deutschland).**

Erfinder

Verlangen Sie unser Leitbuch.
Ferner Problembuch Fr. 1.—

JORECO, Forchstr. 114, Zürich.

Das Inserat
ist das einfachste
und wirksamste
Reklamemittel

Gesucht

auf Zürcher Architekturbureau

**Architekt oder
Hochbauingenieur**

als erster Konstrukteur. Offerten
unter Chiffre Z. B. 1560 beförd.
Rudolf Mosse, A.-G., Zürich.

Deutscher

ARCHITEKT

(Baumeister), 29 J. alt, **durchaus
selbständig in Entwurf und
Bauleitung, mit Praxis, sucht
per sofort oder später Stelle
in gutem Bureau.** - Angebote
befördert unter S. M. 568
Rudolf Mosse, Stuttgart.

Gesucht

tüchtiger, selbständiger

BAUFÜHRER

für ca. 10-12 Monate. Offerten
und Gehaltsansprüche unter Chif-
fre Z. U. 1538 an **Rudolf Mosse,
A.-G., Zürich.** Eintritt 15. Juni
oder spätestens 1. Juli a. c.



DIE MONUMENTALBAUTEN BABYLONS

wurden 3000 Jahre v. Christi Geburt errichtet. Heute liefern sie die Backsteine zum Bau der neuen Städte, die im Petroleum-Gebiet von Mossul entstehen - welches Baumaterial könnte sich einer ähnlichen Lebensdauer rühmen!

RICHTIGSTELLUNG
Unter dem Schlagwort »Bessere Isolierung« tauchen stets neue Baustoffe auf. Durch unzählige Versuche ist jedoch bewiesen, daß kein einziger dieser neuen Baustoffe die Produkte der schweizerischen Ziegeleien an Isolierfähigkeit übertrifft, wohl aber stehen sie punkto Druckfestigkeit weit hinter ihnen zurück.

Unzählige Baustoffe sind im Laufe der Zeiten erschienen und wieder verschwunden. Nur der im Feuer geborene Backstein ist geblieben!