

Objektyp: **Advertising**

Zeitschrift: **Schweizerische Bauzeitung**

Band (Jahr): **95/96 (1930)**

Heft 25

PDF erstellt am: **12.07.2024**

Nutzungsbedingungen

Die ETH-Bibliothek ist Anbieterin der digitalisierten Zeitschriften. Sie besitzt keine Urheberrechte an den Inhalten der Zeitschriften. Die Rechte liegen in der Regel bei den Herausgebern. Die auf der Plattform e-periodica veröffentlichten Dokumente stehen für nicht-kommerzielle Zwecke in Lehre und Forschung sowie für die private Nutzung frei zur Verfügung. Einzelne Dateien oder Ausdrucke aus diesem Angebot können zusammen mit diesen Nutzungsbedingungen und den korrekten Herkunftsbezeichnungen weitergegeben werden. Das Veröffentlichen von Bildern in Print- und Online-Publikationen ist nur mit vorheriger Genehmigung der Rechteinhaber erlaubt. Die systematische Speicherung von Teilen des elektronischen Angebots auf anderen Servern bedarf ebenfalls des schriftlichen Einverständnisses der Rechteinhaber.

Haftungsausschluss

Alle Angaben erfolgen ohne Gewähr für Vollständigkeit oder Richtigkeit. Es wird keine Haftung übernommen für Schäden durch die Verwendung von Informationen aus diesem Online-Angebot oder durch das Fehlen von Informationen. Dies gilt auch für Inhalte Dritter, die über dieses Angebot zugänglich sind.

SCHWEIZERISCHE BAUZEITUNG

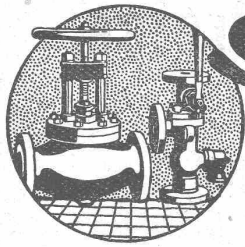
WOCHENSCHRIFT FÜR ARCHITEKTUR / INGENIEURWESEN / MASCHINENTECHNIK
REVUE POLYTECHNIQUE SUISSE

ORGAN DES SCHWEIZERISCHEN INGENIEUR- UND ARCHITEKTEN-VEREINS
UND DER GESELLSCHAFT EHEMAL. STUDIERENDER DER EIDG. TECHN. HOCHSCHULE
GEGRÜNDET 1883 VON ING. A. WALDNER / HERAUSGEGEBEN VON ING. C. JEGHER

Vereins-Mitglieder, beim Verlag: Schweiz 32 Fr.,
Ausland 40 Fr. jährl.; Nicht-Mitglieder: Schweiz
40 Fr., Ausland 50 Fr., bei der Post abonniert
40 Fr. / Einzel-Nummern 1 Fr. zuzüglich Porto

VERLAG CARL JEGHER, ZÜRICH
Dianastrasse 5 / Postcheck VIII 6110
Tel.: Selnau 45.07 ■ In Kommission
bei Rascher & Cie., Zürich u. Leipzig

Inserate durch die Aktiengesellschaft der Unter-
nehmungen RUDOLF MOSSE, Zürich / Die
viergespaltene Colonelzeile 50 Cts., Titelseite
80 Cts., ausl. Anzeigen 60 Cts., Titelseite 1 Fr.



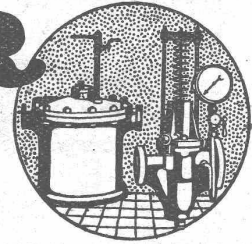
SULZER

ARMATUREN und ROHRLEITUNGSTEILE

für
Dampf, Wasser, Säuren, Luft etc.

Ausführliche Kataloge auf Verlangen

GEBRÜDER SULZER, AKTIENGESELLSCHAFT, WINTERTHUR



W. STÄUBLI
Ingenieur
ZÜRICH 3

Zurlindenstrasse 115 Telefon: Uto 66.33

Industrie-Bauten

Projekte und Ausführung

STREBEL

KESSEL FÜR ZENTRALHEIZUNGEN

BUREAUX: ZÜRICH 1, TORGASSE 2

Kittlose Verglasungen

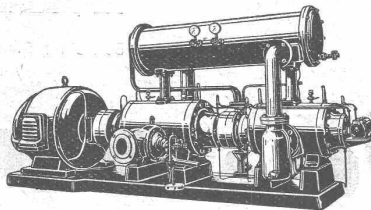
mit hydraulisch gepressten Bleibanden für Oberlichter und Shedbauten aller Art, auf Eisen-, Holz- und
Betonkonstruktionen, mit Draht- und Rohglas, widerstandsfähig gegen säurehaltige Dämpfe, erstellt

JAKOB SCHERRER, Bleicherweg 26, ZÜRICH 2

Fabrikation von Bleiröhren und Bleiprofilen aller Art - Kataloge und Offerten kostenlos

BURCKHARDT

Kolben- und Rotations-
Maschinen
50 jährige Erfahrung

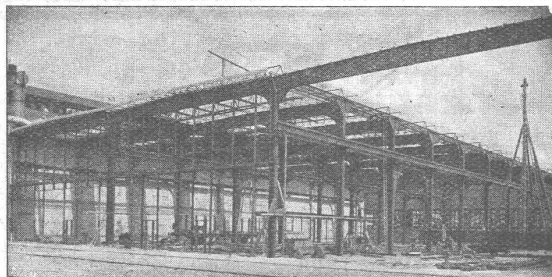


Riemenantrieb oder direkte
Kupplung mit Motoren
Erstklassige Ausführungen

KOMPRESSOREN — VAKUUMPUMPEN

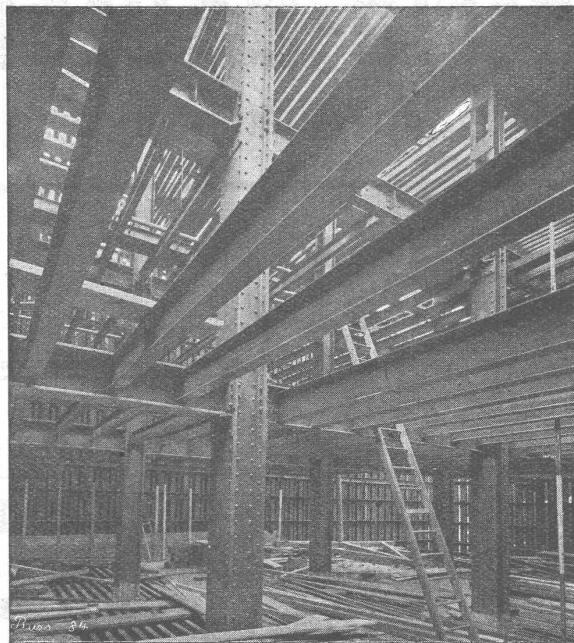
MASCHINENFABRIK BURCKHARDT A. G. BASEL

Eisenhochbau

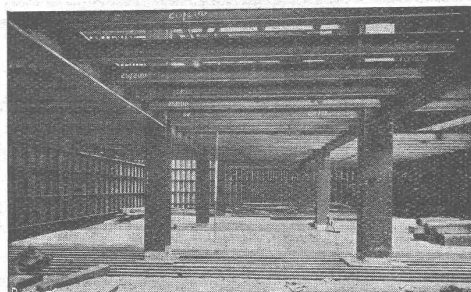


Montagehalle für Wagenbau

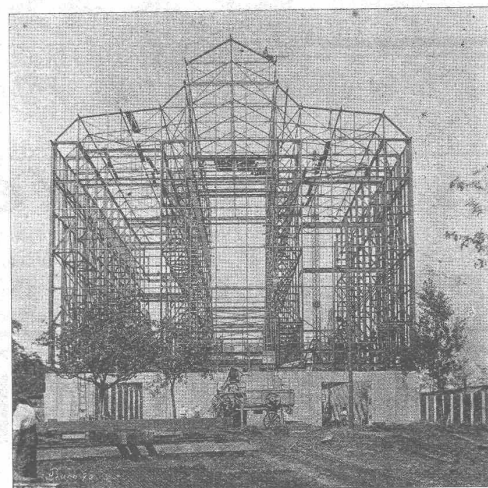
**Günstige Preise,
weil frachtlich
vorteilhaft gelegen**



Stahlskelett eines Bankgebäudes



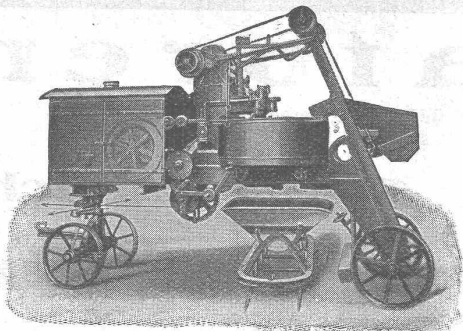
Tresorkonstruktion eines Bankgebäudes



Bau einer Säurefabrik

**Projekte und Ingenieurbesuch
ohne Verbindlichkeit**

BUSS & BASEL



Erhöhte Betonfestigkeit bei geringem Zementverbrauch und kurzer Mischdauer

wird erreicht durch den

Gegenstrom-Schnellmischer
„PATENT EIRICH“

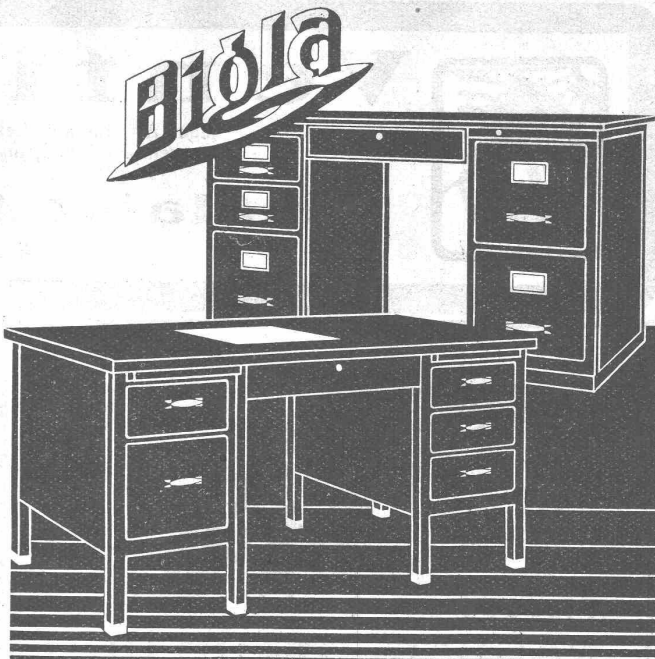
Vollkommenste Mischmaschine in Qualitätsausführung. Ueberall in Dauerbetrieb hervorragend bewährt.

Alleinherstellerin:

Maschinenfabrik Gustav Eirich, G. m. b. H., Hardheim 82 (Nordbaden)

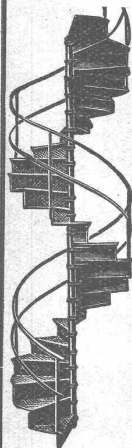
Generalvertreter für die Schweiz:

J. Alf. BRUNNER, Dipl.-Ing., LUZERN (Tel. 665), Gesegnetmattstr. 3



„Bigla-Stahlpulte“ haben ein formschönes vollendetes und vornehmes Aussehen und vereintgen alle Vorteile der unverwüstlichen „Bigla“-Stahlmöbel-Für tadellose Ausführung wird jede Garantie übernommen

Bigler, Spichtig & Cie, A.-G. Biglen-Bern



Gebr. Demuth

Telephon 170 **Baden** Telephon 170

Fabrik für

Moderne Blechbearbeitung
Patent. gepresste Treppen
Bauschlosserei

Eisenkonstruktionen
Patentierete Kessel

II. Abteilung

Sanitäre Einrichtungen
Elektrische Boyler und
Zentralheizungen

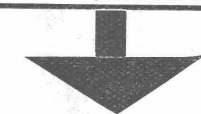


Rauch's
Reform-Rabitz

Bester Putzmörtelträger

für Verputz von Wänden, Decken, Säulen, Gewölben etc.
Leicht, biegsam, rost- und feuersicher, isolierend
in Rollen von 10 m., 15, 20, 25 u. 100 cm.

Rauch's Reform-Rabitzwerk
Bützberg (Bern)



Sind Sie mit den Batterien Ihrer elektrischen Fahrzeuge zufrieden?

Wenn Sie periodisch die positiven und negativen Plattengruppen ersetzen, Defekte und Störungen beheben müssen, dann verwenden Sie

„EXIDE“ - IRONCLAD - LONG-LIFE - BATTERIEN,

welche das elektrische Fahrzeug zum **wirtschaftlichsten** und bequemsten Transportmittel unserer Zeit machen. - Aufklärungen durch die Generalvertreter:

RAUCH & CO., A.-G., MEILEN

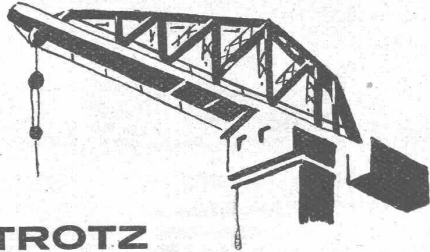


Ventilatoren

jeder Art, für alle Leistungen und Bedürfnisse, ferner komplette, neuzeitliche lufttechnische Anlagen, erstellt seit über 30 Jahren die

Ventilator A.-G., Stäfa-Zürich

Ausschliessliche Spezialfabrik



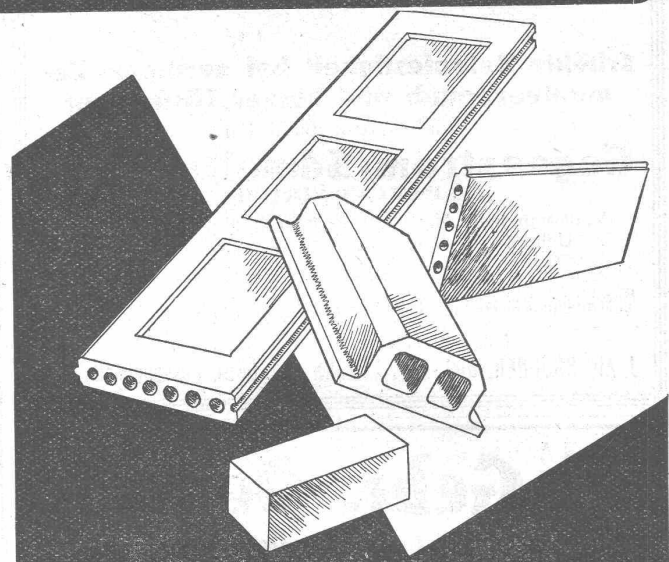
**TROTZ
WASSER, STAUB UND
HITZE**

eine absolut zuverlässige Schmierung durch ASEOL, den Dauerschmierextrakt mit der 6-fachen Schmierwirkung. In Ihrem Interesse verlangen Sie heute noch unverbindlich nähere Angaben und Muster von

**ADOLF SCHMIDS ERBEN
AKTIENGESELLSCHAFT, BERN
GEGRÜNDET 1884**



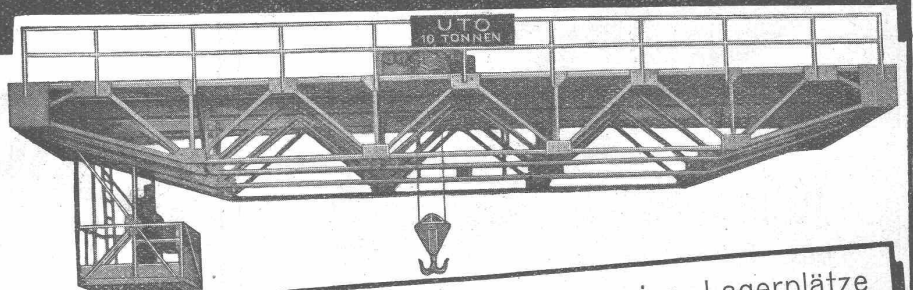
ASEOL



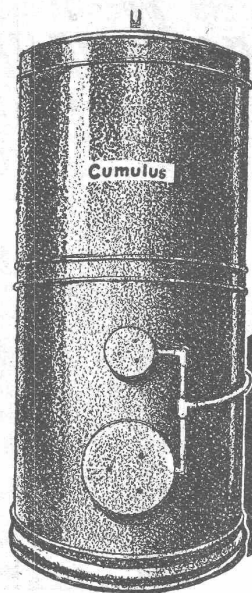
**Armierete Wand- und
Deckenplatten
Schwemmsteine, Decken-
hohlkörper, Bimsbetonplatten
1a. Bimskies**

**A.G. FÜR BIMSBETON-INDUSTRIE
ZÜRICH UNIVERSITÄTSTR. 69 TEL. LIM. 4106**

Uto Aufzüge- & Kranfabrik A.-G. Altstetten (Zürich)



KRANE aller Systeme und Tragkräften für Werkstätten, Giessereien, Lagerplätze
VERLADEANLAGEN mit Selbstgreifer modernster Konstruktion
TRANSPORTANLAGEN - **ELEKTROZÜGE** - **ELEKTROKATZEN**
AUFZÜGE für jeden Zweck, Spezialabteilung f. d. **WARTUNG** v. Aufzügen jeden Systems



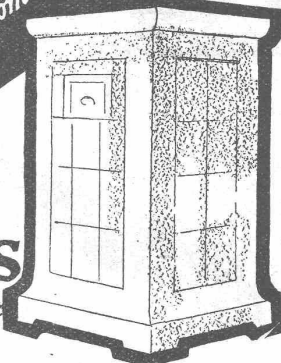
Cumulus

elektr. Heisswasserspeicher

Elektr. Akkumulier-Apparate zur Ausnützung des billigen Nachtstromes

Primulus

elektr. Akkumulier-Ofen



Verlangen Sie unsere Kataloge

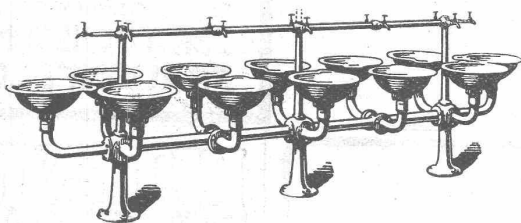
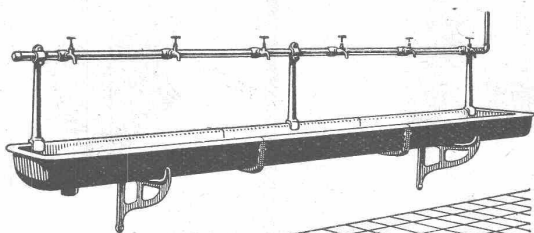
Ganz automatisch. Unerreichte Qualität. Unübertroffen im Nutzeffekt.

Fr. Sauter A.G. Basel

GESELLSCHAFT DER LYON ROLL'SCHEN EISENWERKE
CLUS
 EISENWERK CLUS IN KLUS (KT. SOLOTHURN)

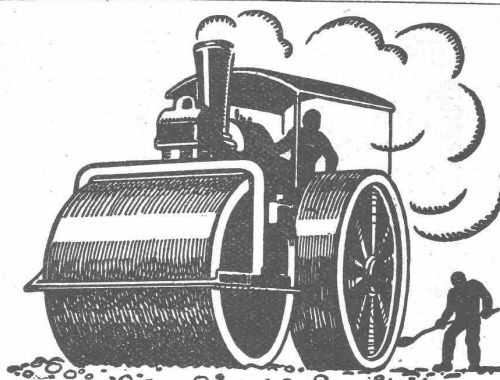
SANITÄRE ARTIKEL

aus Gusseisen, porzellan-emailliert



**Waschbecken, Spülbecken, Ausgussbecken
 Waschtische, Wandbrunnen, Waschröge
 Reihenwaschanlagen, Konsolen, u. s. w.**

Katalog Nr. 213 auf Verlangen



Schweizerische Staug

Strassenbau - Unternehmung A. - G.

- | | | |
|---|---|---|
| ALPNACH
BAHNHOFPLATZ
TEL.: 7 | BERN
LAUPENSTR. 8
TEL.: BOLLWERK 34.33 | ZÜRICH
STEINWIESSTR. 40
TEL.: H. 48.01 |
| LAUSANNE
RUE D'ETRAZ 20
TEL.: 22.028 | OLTEN
RÖMERSTR. 14
TEL.: 7.89 | BASEL
RHEINLÄNDERSTR. 8
TEL.: SAPRAN 28.90 |
| AARAU
IGELWEID 32
TEL. 15.33 | FRAUENFELD
SÄGEGASSE
TEL. 711 | CHUR
U. BAHNHOFSTR. 280
TEL. 147 (-31) |
| NEUCHÂTEL
RUE ST-HONORÉ 7
TEL. 998 | SITTEN
RUE DU MIDI
TEL. 461 | LUGANO
CORSO PESTALOZZI 5
TEL. 11.58 |
| | | BIEL
NEUENGASSE 6
TEL. 20.77 |

Topeka-Beläge

Rauchlose Wohnung

unter Garantie schafft nur der Aufsatz



„Ka-Ka-Wi“

Der „Ka-Ka-Wi“ ist heute der praktisch am besten zu verwendende u. billigste Kamin-Aufsatz und bedeutet für jeden Baumeister die restlose Erfüllung einer einwandfreien und einfachen Kamin-Regulierung.

In allen Fällen volle Garantie für anstandsloses Funktionieren jedes ordnungsgemäss erstellten und mit „Ka-Ka-Wi“ bekrönten Kamins!

Verlangen Sie Prospekte und Aufklärung durch die alleinigen Fabrikanten:

W. CHRISTEN & CIE., Zementwarenfabrik Schänzli, BASEL

Joh. Müller Centralheizungen als Spezialität

RÜTI (ZCH) TEL. 30 • ZÜRICH 1, BELLEVUE, TEL. HOTTINGEN 324 • CHUR, TEL. 160

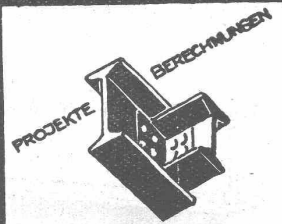


für Bedachungen und Isolierungen

grün, glatt und
grün-schiefer besandet
Muster gratis.
20jährige Bewährung

W. Frick-Glass

Asphalt- und Teerprodukte
ALTSTETTEN-ZÜRICH
Telephon: UTO 50.64



EISEN KONSTRUKTION

KITTLLOSE
GLASBEDACHUNGEN
BAU- & KUNST-
SCHLOSSERARBEITEN
GEBR. TUCHSCHMID
FRAUENFELD

Gusseiserne Muffen- und Flanschenröhren
sowie Formstücke

Schweizer
Normalen
Lager
in Winterthur



für
normalen
und. höhern
Betriebsdruck

Kägi & Co., Winterthur

Telephon Nr. 496

PATENTE
ERWIRKT
H. KIRCHHOFER
ZÜRICH LOEWENSTR. 51

Druckfachen

liefert prompt und billig
Seu. Frenk. & Co. Zürich.

Lichtpausen

Alfred Farner, Luzern
Reckenbühlstr. 2, Telephon: 11.42

Ingenieurbureaux — Bureaux d'études

ROB. SCHILD, Ing.-Conseil, dipl. E. P. Z.
Nachfolger von Dr. Ing. E. SUTER, sel.

für

Zürich, 101, Lavaterstr., Tel.: Selnau 90.46
Baden, Aargau, 22, Burghalde, Tel.: 656

Ingenieurtechnische Bearbeitung von Hoch- und Tiefbauten

Foundations in

Holz **BÉTON ARMÉ** Eisen

ARCHITEKTEN

BAUMEISTER, INGENIEURE, TECHNIKER

verlangen heute bei ihrem Licht-
pauser ausschliesslich die

„ANTI-MONIA“ neueste Trockenlichtpause

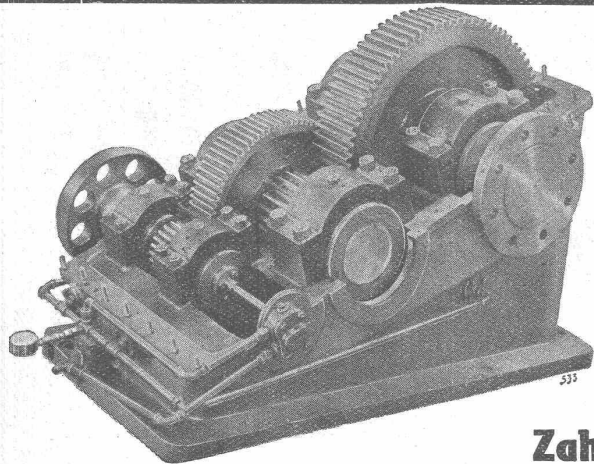
mit tiefschwarzen Linien auf so-
lidem, malfähigem Papier jeder
Stärke. Nur tiefschwarze, keine
roten oder braunen Linien!

TELEPHON: SELNAU 13.90

Generalvertrieb für die Schweiz:

A. MESSERLI, ZÜRICH

Spezialgeschäft für technische Papiere - Vervielfältigungsanstalt



Reduktionsgetriebe für Drahtzug

MAAG-ZÄHRÄDER A.-G. ZÜRICH

**Komplette Reduktions-
und Tourenerhöhungs-Getriebe**

Zahnradpumpen

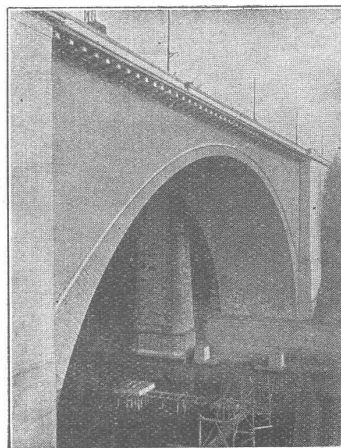
Zähnräder für alle Verwendungszwecke

**WIE VERLEIHE ICH DEM BETON DAS
SEINEM GEFÜGE ENTSPRECHENDE
AUSSEHEN?**

DURCH BEHANDLUNG MIT CONTEX

einem Lack, der kurz vor dem Betonieren auf die glatte Schalung gestrichen wird. Er verzögert das Abbinden an der Berührungsstelle. Sofort nach dem Ausschalen wird gebürstet oder mit kräftigem Wasserstrahl abgespritzt, womit das natürliche Gefüge des Betons zu Tage tritt.

Alleinvertrieb durch **CONTEX S.A., GENÈVE**
Case Rive 244



**LORRAINEBRÜCKE
IN BERN**

**PROJEKT UND
BAULEITUNG:**

MAILLART, INGR.

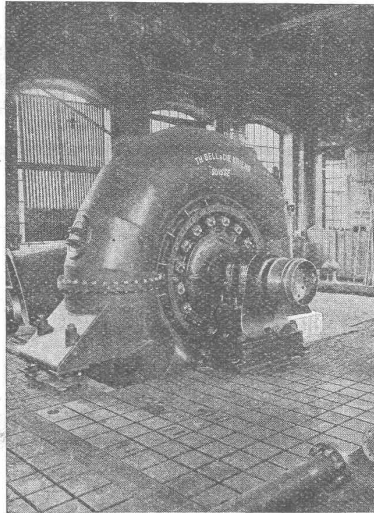
**KLAUSER UND
STREIT, ARCH.**

**AUSFÜHRUNG:
LOSINGER U. CIE.**

A.-G. der
Maschinenfabrik
von

Theodor Bell & Cie.

**Kriens-
Luzern**
Gegründet 1855

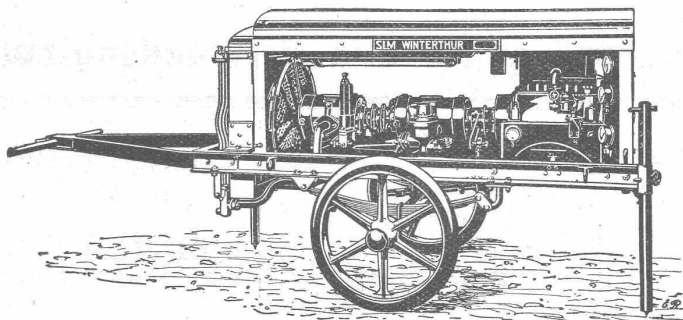


Moderne Francis-Spiral-Turbine
von 8800 PS bei 66 m Gefälle.

Wasserturbinen

für alle Gefälle und Leistungen,
Bell - Schnellläufer - Turbinen,
Regulatoren, Rechen, Schützen,
Stauwehre, Druckleitungen,
Bell-Kugelschieber, Komplett
hydraulische Anlagen. Blech-
arbeiten für die Zementfabri-
kation. Kesselschmiedearbeiten
aller Art.

SLM-WINTERTHUR ROTATIONS-KOMPRESSOREN



Fahrbare Kompressoranlage
„S L M. Winterthur“
für Drücke bis 7 Atm.

Spezialität:

Fahrbare Anlagen
mit Zubehör
für Kauf und Miete
zu günstigen
Bedingungen

Zahlreiche
Referenzen

Schweizerische Lokomotiv- und Maschinenfabrik, Winterthur

Gesellschaft der L. von Roll'schen Eisenwerke, Gerlafingen

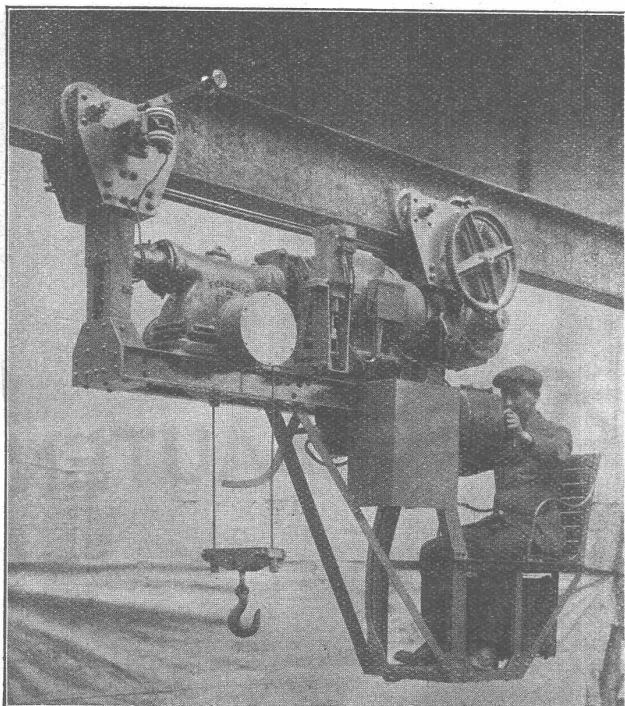
Gegründet 1823

Werk „Giesserei Bern“

Gegründet 1823

in Bern

Konstruktionswerkstätten,
Eisengiesserei



Unterflansch-Laufkatze mit Führersitz.

Hebezeuge

Eisenbahnmaterial
Schützenanlagen und
Wehreinrichtungen
Zahnradbahnmaterial
Standseilbahnen
Kabelbaggeranlagen
Allgem. Maschinenbau



Telegramme: Giesserei Bern
Telephon: Bollwerk 50.66

Ateliers des Charmilles S. A.

— Genève —

TURBINES

HYDRAULIQUES

pour toutes chutes et toutes puissances



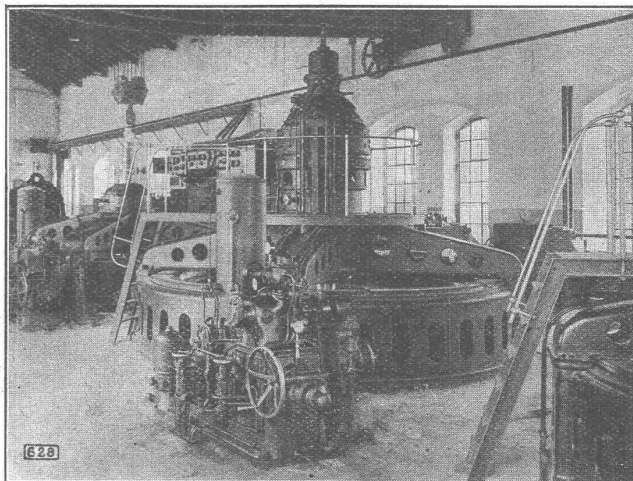
RÉGULATEURS DE PRÉCISION

Systeme VOLET-CHARMILLES breveté



IMPORTANTES INSTALLATIONS

NOMBREUSES
RÉFÉRENCES



628

USINES ÉLECTRIQUES DE WYNAU S. A.
Langenthal (Suisse)

2 TURBINES CHARMILLES-KAPLAN de 1810 C.V.
sous 5 mètres de chute

ZEUGNIS-AUSZUG

ALTDORF, den 10. Dez. 1929.

Gestützt auf meine langjährigen, fachmännischen Erfahrungen kann ich bestätigen, dass Teerdachpappe das einzig richtige Material für eine solide, vorteilhafte Flachdachbedachung ist und dass ich bei vorgenommenen Dachumänderungsarbeiten, sowohl im Hochgebirge, als auch in südlichen Gegenden immer beobachten konnte, dass bei gutem Kiesbelag die Bedachung nach über 30jähriger Haltbarkeit so frisch und gut erhalten war, wie am ersten Tage der Erstellung. Das gleiche gilt auch für die Erstellung von sogenannten Holzzementdächern.

Hochachtungsvoll

sign. ALOIS ASCHWANDEN.

D.E.G. DACHPAPPEN



schützen bekannte

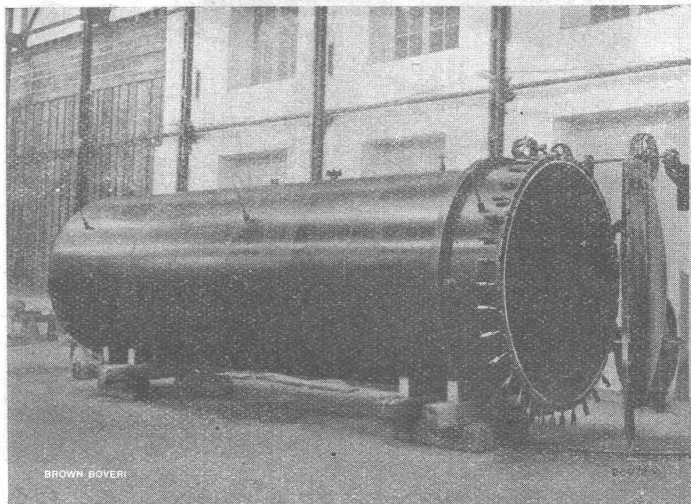


ZWECKBAUTEN

Auskunft und Beratung durch: **Dachpappen E. G., Bern**, Schauplatzgasse 23
Verkaufsstelle der Schweizer Dachpappenfabriken

A. G. BROWN, BOVERI & CIE., BADEN

Technische Bureaux: Baden, Basel, Bern, Lausanne



BROWN BOVERI

Elektrisch geschweisster Holzdampfkessel

Schweissumformer in höchster Vollendung

Ueber **1000** Anlagen
in
allen Weltteilen

Verwenden Sie
ARCOS - ELEKTRODEN