

Objektyp: **Advertising**

Zeitschrift: **Schweizerische Bauzeitung**

Band (Jahr): **95/96 (1930)**

Heft 3

PDF erstellt am: **12.07.2024**

Nutzungsbedingungen

Die ETH-Bibliothek ist Anbieterin der digitalisierten Zeitschriften. Sie besitzt keine Urheberrechte an den Inhalten der Zeitschriften. Die Rechte liegen in der Regel bei den Herausgebern. Die auf der Plattform e-periodica veröffentlichten Dokumente stehen für nicht-kommerzielle Zwecke in Lehre und Forschung sowie für die private Nutzung frei zur Verfügung. Einzelne Dateien oder Ausdrucke aus diesem Angebot können zusammen mit diesen Nutzungsbedingungen und den korrekten Herkunftsbezeichnungen weitergegeben werden. Das Veröffentlichen von Bildern in Print- und Online-Publikationen ist nur mit vorheriger Genehmigung der Rechteinhaber erlaubt. Die systematische Speicherung von Teilen des elektronischen Angebots auf anderen Servern bedarf ebenfalls des schriftlichen Einverständnisses der Rechteinhaber.

Haftungsausschluss

Alle Angaben erfolgen ohne Gewähr für Vollständigkeit oder Richtigkeit. Es wird keine Haftung übernommen für Schäden durch die Verwendung von Informationen aus diesem Online-Angebot oder durch das Fehlen von Informationen. Dies gilt auch für Inhalte Dritter, die über dieses Angebot zugänglich sind.

SCHWEIZERISCHE BAUZEITUNG

WOCHENSCHRIFT FÜR ARCHITEKTUR / INGENIEURWESEN / MASCHINENTECHNIK
REVUE POLYTECHNIQUE SUISSE

ORGAN DES SCHWEIZERISCHEN INGENIEUR- UND ARCHITEKTEN-VEREINS
UND DER GESELLSCHAFT EHEMAL. STUDIERENDER DER EIDG. TECHN. HOCHSCHULE
GEGRÜNDET 1883 VON ING. A. WALDNER / HERAUSGEGEBEN VON ING. C. JEGHER

Vereins-Mitglieder, beim Verlag: Schweiz 32 Fr.,
Ausland 40 Fr. jährl.; Nicht-Mitglieder: Schweiz
40 Fr., Ausland 50 Fr., bei der Post abonniert
40 Fr. / Einzel-Nummern 1 Fr. zuzüglich Porto

VERLAG CARL JEGHER, ZÜRICH
Dianastrasse 5 / Postcheck VIII 6110
Tel.: Selnau 45.07 ■ In Kommission
bei Rascher & Cie., Zürich u. Leipzig

Inserate durch die Aktiengesellschaft der Unter-
nehmungen RUDOLF MOSSE, Zürich / Die
vierspaltene Colonelzeile 50 Cts., Titelseite
80 Cts., ausländ. Anzeigen 60 Cts., Titelseite 1 Fr.

J. H. Müller Centralheizungen
als Spezialität
RÜTI (ZCH) TEL. 30 • ZÜRICH 1. BELLEVUE TEL. HOTTINGEN 324 • CHUR. TEL. 160



SCHINDLER-AUFZÜGE

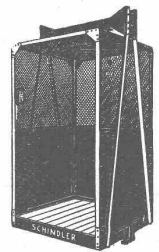
wirtschaftlich, betriebsicher, geräuschlos,
ausserordentlich preiswert

Schindler & Cie

Aufzügefabrik

Luzern

GEGRÜNDET 1874



CERESIT

6 Grand Prix, 10 Goldmedaillen

die führende Weltmarke

dauernde Abdichtungen
auch bei höchstem Wasserdrucke

Schweiz. Verkaufsbureau:
GEORGES SIGG, Löwenstr. 17, ZÜRICH
Telephon: Selnau 98.70

W. STÄUBLI

Ingenieur

ZÜRICH 3

Zurlindenstrasse 115 Telephon: Uto 66.33

Industrie-Bauten

Projekte und Ausführung

Kittlose Verglasungen

mit hydraulisch gepressten Bleibanden für Oberlichter und Shedbauten aller Art, auf Eisen-, Holz- und
Betonkonstruktionen, mit Draht- und Rohglas, widerstandsfähig gegen säurehaltige Dämpfe, erstellt

JAKOB SCHERRER, Bleicherweg 26, ZÜRICH 2

Fabrikation von Bleiröhren und Bleiprofilen aller Art - Kataloge und Offerten kostenlos

Unfall-

Lebens-

Versicherungen

aller Art schliessen Sie vorteilhaft ab bei

„WINTERTHUR“

Schweiz. Unfall-Versicherungs-Gesellschaft

in Winterthur

Lebensversicherungs-Gesellschaft

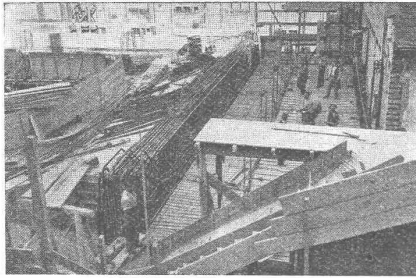
Der heutigen Nr. liegt ein Prospekt der GEA Luftkühler G. m. b. H., Bochum, bei, den wir zu beachten bitten

TERNER & CHOPARD, Ingenieurbureau

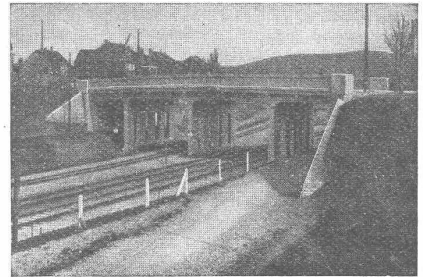
Zürich

Bahnhofstrasse 72

Telephon: Selnau 83.25
Telegramme: Terucho



Kino Capitol, Basel



Römerstrassenbrücke in Winterthur

Armierter Beton

im

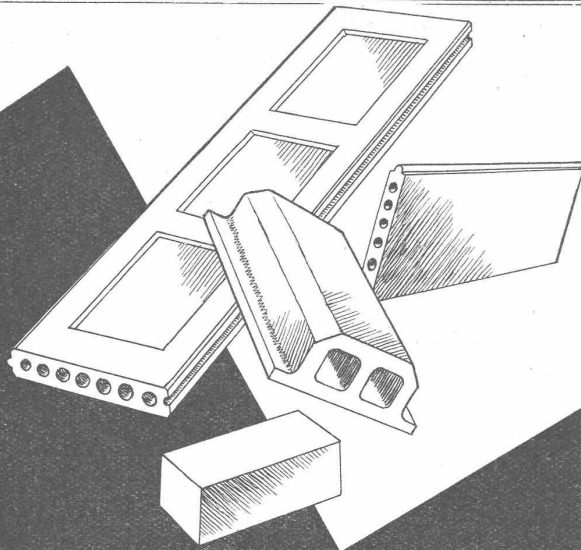
Hoch- und Tiefbau

**Fundationen aller Art; Ortpfahlgründungen Systeme „Mast“ u. „Michaelis“
Brücken- und Wasserbauten; Reservoirs; Industriebauten**

Moderne Holzkonstruktionen:

Heizer- und Fachwerksbauten (Ringdübelsystem, + Patent No. 106496)

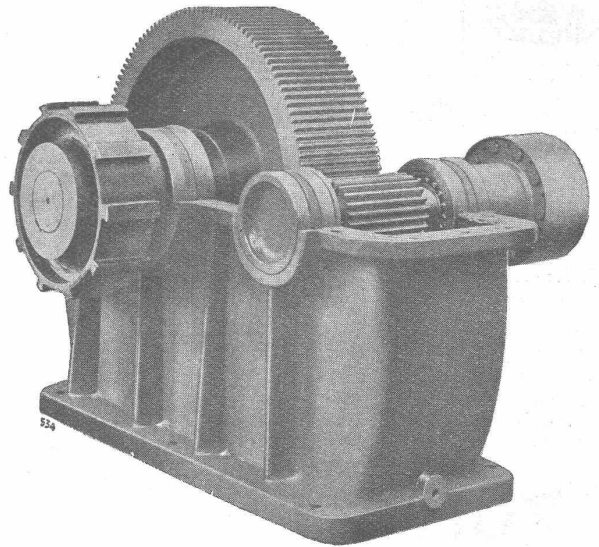
Bauleitungen - Statische Berechnungen - Expertisen



**Armierte Wand- und Deckenplatten
Schwemmsteine, Decken-
hohlkörper, Bimsbetonplatten
la. Bimskies**

**A.G. FÜR BIMSBETON-INDUSTRIE
ZÜRICH UNIVERSITÄTSTR. 69 TEL. LIM. 4106**

Maag-Zahnräder A.-G. Zürich



Reduktions-Getriebe für den seitlichen Antrieb einer Zement-Mühle,
450 PS, 1000/144 T/Min.

**Reduktions-Getriebe für Zentral-Antrieb
von Zement-Mühlen mit universal nach-
giebiger Kupplung nach unserm Patent**

Steinholz-Böden

**fertig begehbar. - Linoleum-Unterlagsböden,
Lavalit-(Herkules) Böden für Schwerbetriebe.**

Steinholzwerke Zürich

F. HUG

Müllerstrasse 43
Telephon: Selnau 69.81

Boden- und Wandplatten-Beläge

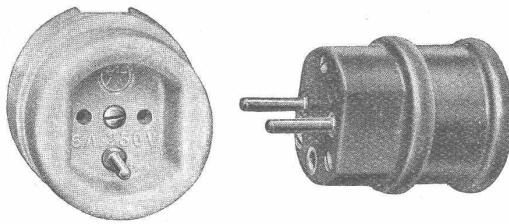
ADOLF FELLER ~ HORGEN

FABRIK ELEKTRISCHER APPARATÉ

Genormte Steckdosen No. 8202 *E*/*EF* und Stecker No. 8302 *E*

für trockene und feuchte Räume, zweipolig, mit Erdkontakt, für 6 Amp., 250 Volt;
zur Schutzerdung der Apparate in Lokalen mit nicht isolierendem Fussboden bestimmt.

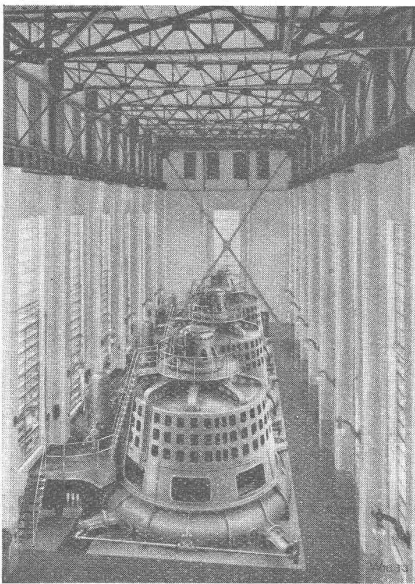
Steckdosen,
auch in Isolierstoffgekapselter
Ausführung (Kennzeichen 8202 *EJ*
erhältlich.



Steckdosen
für
Unterputzmontage
in Vorbereitung.

Mit Inkrafttreten der neuen Vorschriften des S. E. V. werden diese Apparate das offizielle Qualitätszeichen führen.

ESCHER WYSS WASSERTURBINEN



Freistrahlturbinen mit vertikaler Welle
Hohe Drehzahlen
Unübertroffene Wirkungsgrade

Anlage Maipo, Chile

3 Freistrahlturbinen mit 4 Einläufen
Gefälle 204 m. Leistung 18600 PS

Escher Wyss & Cie., Zürich

74/29

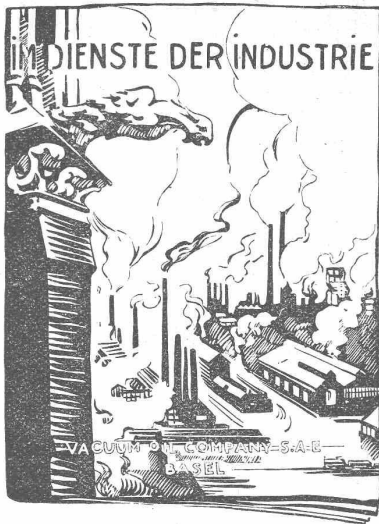


LASTWAGEN 1½ bis 6 t FÜR ALLE
BETRIEBSZWECKE
IN UNÜBERTROFFENER QUALITÄT

EIN BESUCH IN UNSEREN WERKEN IN ARBON WIRD SIE ÜBERZEUGEN

SAURER

ARBON • BASEL • MORGES • ZÜRICH



Unsere Broschüre „Im Dienste der Industrie“ wird Ihnen auf Verlangen gratis zugestellt. Dieselbe enthält interessante Mitteilungen über die nützliche Mitarbeit, die Ihnen eine grosse und gut organisierte Gesellschaft, welche sich seit mehr als 60 Jahren auf die Fabrikation und die rationelle Anwendung von hochwertigen Schmiermitteln für die zahlreichen Maschinentypen spezialisiert hat, bieten kann.

OELE UND FETTE



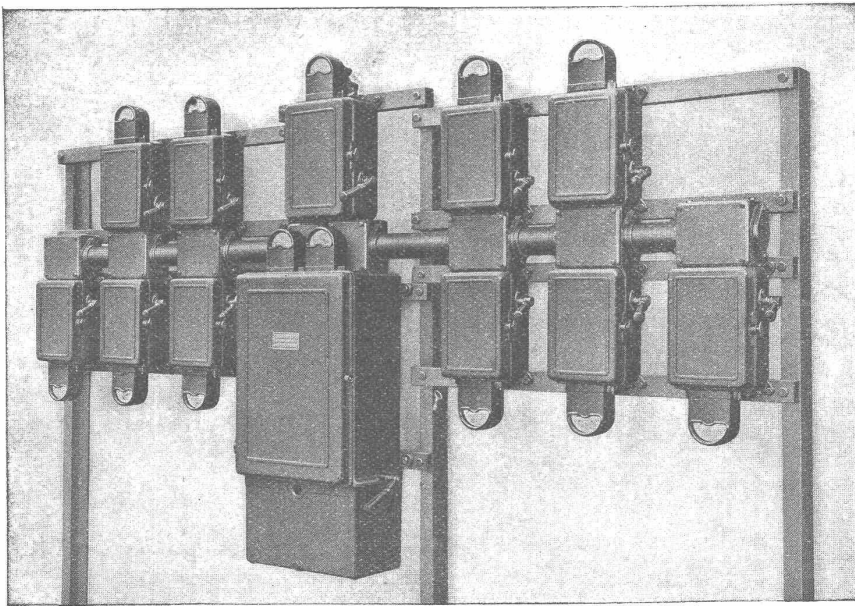
die unvergleichlichen Schmiermittel

VACUUM OIL COMPANY, S. A. F.

Spalenberg 65, Basel

CARL MAIER & CIE., SCHAFFHAUSEN

Fabrik elektrischer Apparate und Schaltanlagen



Gussgekapselte Verteilanlage für eine elektrische Heizung

Starkstrom-Apparate

Kommandosäle für Kraftwerke und Unterstationen

Schaltkasten für Hoch- und Niederspannung

Lichtinstallationskasten als Ersatz für Sicherungstafeln

BLITZ - GERÜST

OHNE STANGEN

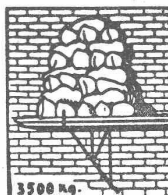
das Ideal aller Gerüste für Fassaden von Wohn- und Geschäftshäusern, Kirchen und für Innen-Räume, wie Kirchen- und Saaldecken, Treppenhäuser usw.

Mietweise Erstellung für Um- und Neubauten durch:

GERÜSTGESELLSCHAFT A. G.
ZÜRICH 7 ALTSTETTEN

Tel.: Hottingen 21.84

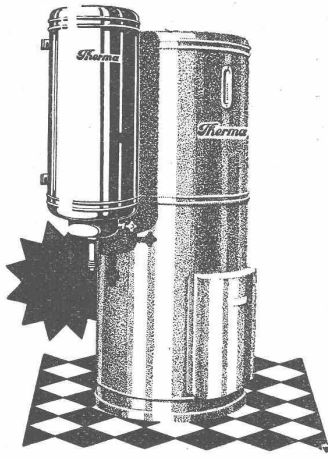
Tel.: Uto 62.09



Sowie durch folgende Baugeschäfte:

Zürich: Fietz & Leuthold A.-G.
Zürich: Fr. Erismann, Ing.
Winterthur: J. Häring
Andelfingen: E. Landolt-Frey
Bern: Rieser & Co.
Luzern: E. Berger
Bubikon: A. Ostiker
Basel: Eug. Berli
Glarus: Karl Schweizer-Stüssy

Hochdorf: Aug. Ferrari
Genf: Ed. Cuénod S. A.
Neuhausen: Jos. Albrecht
Herisau: H. Müller
St. Gallen: Sigris, Merz & Co.
Olten: Otto Ehrensperger
Rheinfelden: F. Schär
Solothurn: F. Valli
Biel: Otto Wyss



Therma

Elektrische Wand- und Stehboiler

in Grössen von
6 bis 8000 Liter

Absolute Betriebssicherheit — Höchster Nutzeffekt

Prospekte und Referenzen zu Diensten

„Therma“ A.-G. Schwanden

Turn- u. Turnspielgeräte

für Schulen, Vereine
Private u. Anstalten.



Schweizerische
Turngeräte Fabrik
Alder-Fierz u. Geb. Eisenhut,
Küsnacht-Zürich

GIPS-UNION



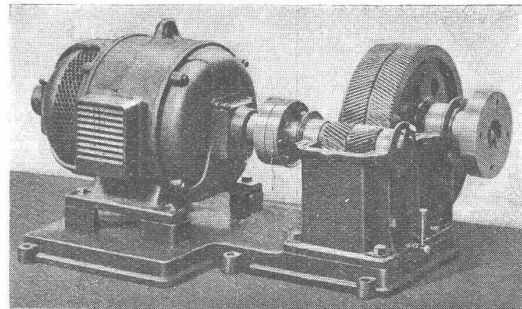
ZWISCHENWANDPLATTEN

A.G. ZÜRICH



Cluser Reduktionsgetriebe

Wirkungsgrad 97 bis 98 %.



Schneckengetriebe
im Oel laufend.

Lenix-Getriebe

Transmissionsanlagen

für alle Industriezweige,
in moderner Ausführung

Gepresste Tore Eiserne Fenster

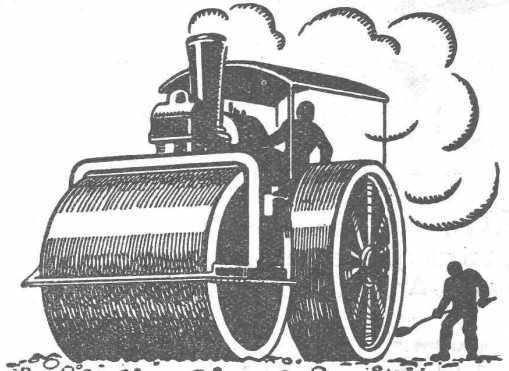
für Industrie-
bauten, Lager-
häuser, u. s. w.
liefert als
Spezialität

BUSS & BASEL



Patent Stahldrahtnetz „PERFEKT“

rationellste Betonarmierung für Hoch- und Tiefbau. — Prospekte, Prüfungsatteste
Für den Kanton Zürich: **A. Zarn**, Stockerstr. 43, Zürich, Telefon Selnau 82.14.
Für die übrige Schweiz: **J. Louis Müller**, Luzern, Telefon 422.

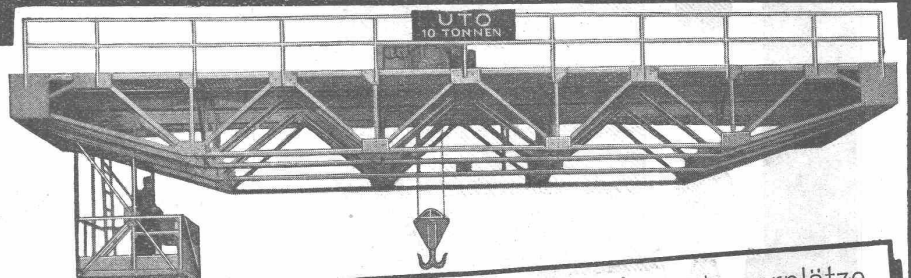


Schweizerische Strass- Strassenbau-Unternehmung A.-G.

ALPNACH BAHNHOFPLATZ TEL.: 7	BERN LAUPENSTR. 8 TEL.: BOLLWERK 34.33	ZÜRICH STEINWIESSTR. 40 TEL.: H. 49.81
LAUSANNE RUE D'ETRAZ 20 TEL.: 22.028	OLTEN RÖMERSTR. 14 TEL.: 7.88	BASEL RHEINLÄNDERSTR. 2 TEL.: SAFRAN 28.90
AARAU IGELWEID 32 TEL. 15.33	FRAUENFELD SÄGEGASSE TEL. 711	CHUR U.BAHNHOFSTR. 230 TEL. 147 (-81)
NEUCHÂTEL RUE ST-HONORÉ 7 TEL. 998	SITTEN RUE DU MIDI TEL. 461	LUGANO CORSO PESTALOZZI 5 TEL. 11.58
		BIEL NEUENGASSE 6 TEL. 20.77

Aeberlimakadambeläge

Uto Aufzug- & Kranfabrik A.-G. Altstetten (Zürich)



KRANE aller Systeme und Tragkräften für Werkstätten, Giessereien, Lagerplätze
VERLADEANLAGEN mit Selbstgreifer modernster Konstruktion
TRANSPORTANLAGEN - ELEKTROZÜGE - ELEKTROKATZEN
AUFZÜGE für jeden Zweck, Spezialabteilung f. d. **WARTUNG** v. Aufzügen jeden Systems



Lufttechnische Anlagen

wie Staubsaug-Anlagen, Rauch-, Gas- und Dämpfe-Absaug-Anlagen, pneumatische Transport-Anlagen für Schreinereien, Schuhfabriken, Textilfabriken, Polierereien etc., erstellt die

Ventilator A.-G., Stäfa-Zürich

Spezialwerkstätte für Ventilatorenbau

Euböolith-Böden

garantiert bestbewährter
fugenloser Bodenbelag für
Fabriken, Schulen, Kranken-
häuser und Bureaux. **Tel.: 3.35**
Euböolithwerke A.-G., Olten

Gummi-Stiefel

Kanal-Hosen und Strümpfe
Ia schwere, englische Fabrikate
Wasserdichte Anzüge
aus Gummi, Oeltuch und Segeltuch

liefern seit mehr als 50 Jahren

L. WACHENDORF & CO.

Schweiz. Gummi- und Asbest-Gesellschaft

Gegr. 1876 **BASEL** Gegr. 1876

Die bekannte Marke



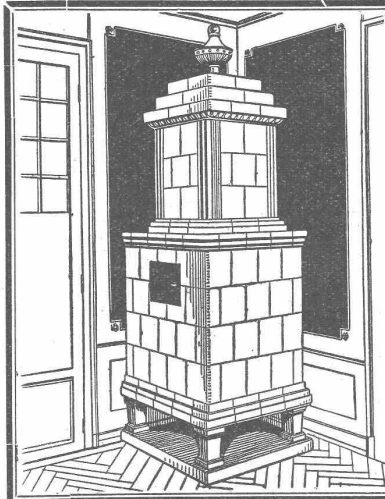
Grösste und älteste
Spezialfabrik des Kon-
tinentals.

Tagesproduktion 15 000 Meter

WIPPERMANN- KETTEN

Generalvertretung und Fabriklager:

Wilh. Plüss, Scherrstr. 7, Zürich 6



Kachel- Oefen

in jeder
Ausführung

Ofenfabrik Kohler A.G.

Mett bei Biel



BRECHBACKEN

aus Ia Manganhartstahl, äusserst hart u. zähe

OEHLER & A A R A U

Eisen- & Stahlwerke Oehler & Co A-G Aarau

ROLLADENFABRIK A. GRIESSER A.-G. AADORF

Zweigniederlassung:
Zürich
Militärstr. 108

Stahlwellblech- und
Holzrolladen aller Art
Jalousieladen
Lorbeerstoren

AT. C. ANHEN, ZÜRICH

A.-G. der
Maschinenfabrik
von

Theodor Bell & Cie.

**Kriens-
Luzern**
Gegründet 1855

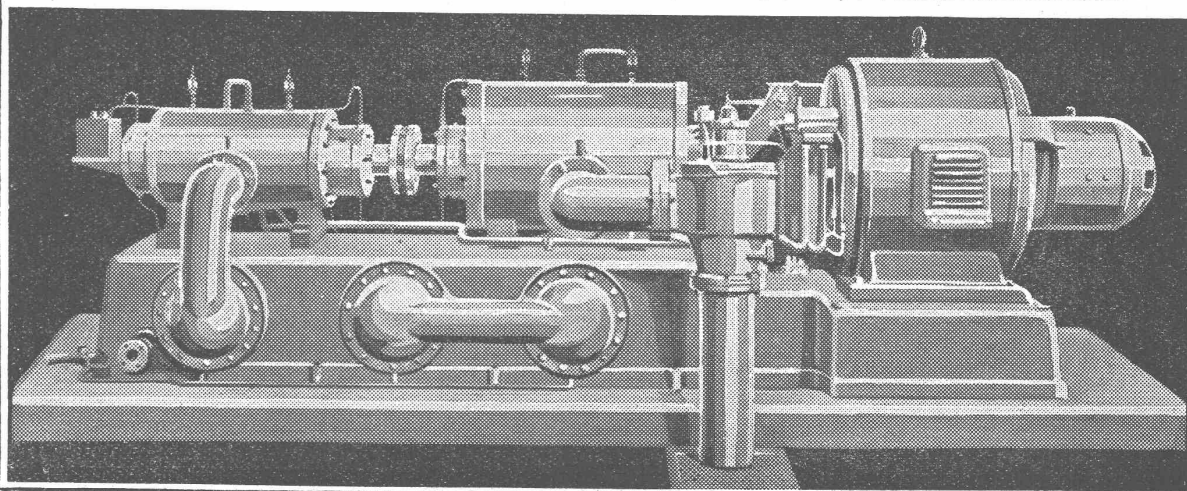


Drahtseilbahn beim Nationalpalast an der internationalen Ausstellung in Barcelona, mit Wagen bis 110 Personen fassend.

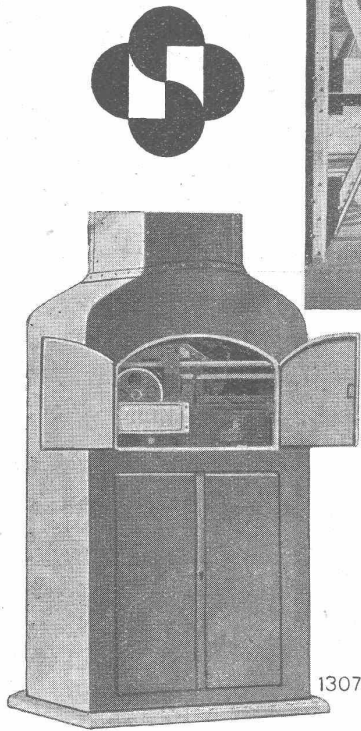
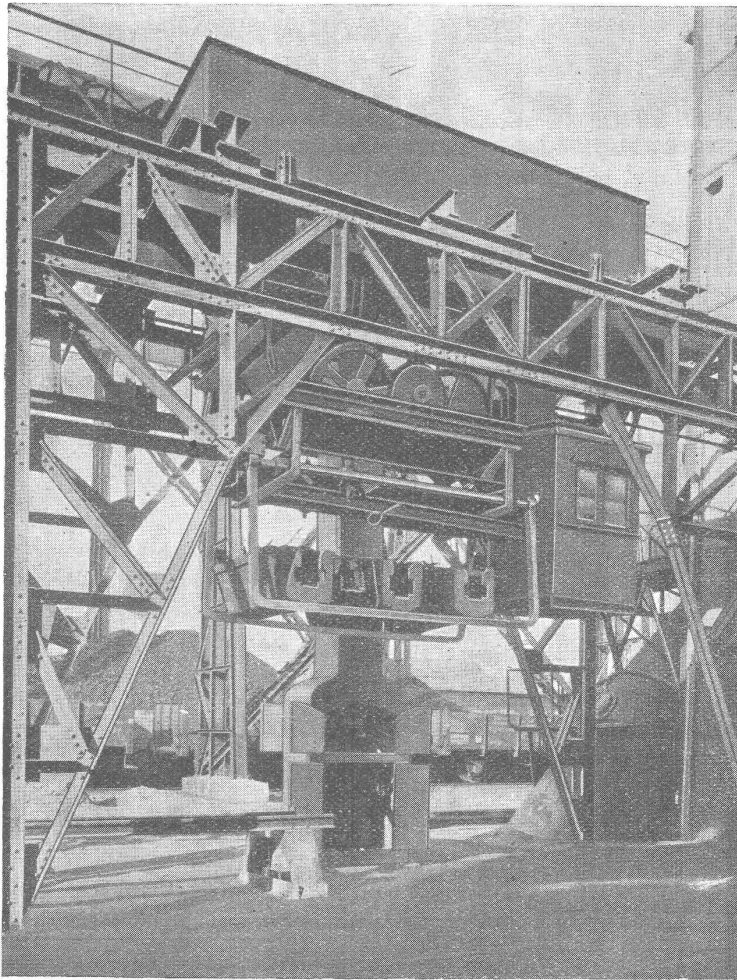
Drahtseilbahnen

Geleiseseilbahnen für Personen- und Güterbeförderung; Kleinseilbahnen mit nur 1-Mann-Bedienung; Seilwinden für Bauten, Industrien, Berg- und Kraftwerke; verbesserte Zangenbremsen; Patent-Schnellschluss-Bremsen Bauart „Bell“ mit Anpassungsfähigkeit an jedes Schienenprofil

^K
S. L. M.-
Winterthur **Kompressoren**
und Rotations-
Vacuumpumpen
für alle Zwecke
*Schweizerische
Lokomotiv- und Maschinenfabrik, Winterthur*



PFEIL



VOLLKOMMEN AUTOMATISCHE HANGEBAHNWAAGE

in einem Hüttenwerk.

Unsere Spezialabteilung bearbeitet seit Jahrzehnten alle Probleme der automatischen Gewichtskontrolle. Umfassende Kenntnisse und reiche Erfahrungen wurden in dieser Zeit gesammelt; sie bieten Gewähr für wirtschaftliche Ausführung.

Unsere Mitarbeit
ist wertvoll!

CARL SCHENCK

EISENGIESSEREI UND MASCHINENFABRIK DARMSTADT G.M.B.H.

VERTRETER:

MANOMETER A. G., STAMPFENBACHSTR. No. 61, ZÜRICH

ZENT-ELEKTRO-BOILER

funktionieren zuverlässig. Wand- und Badeboiler haben **zwei** Warmwasser-Anschlüsse.
Dadurch werden in allen Fällen, wo mehrere Zapfstellen gewünscht werden, die Montagekosten **verbilligt**.

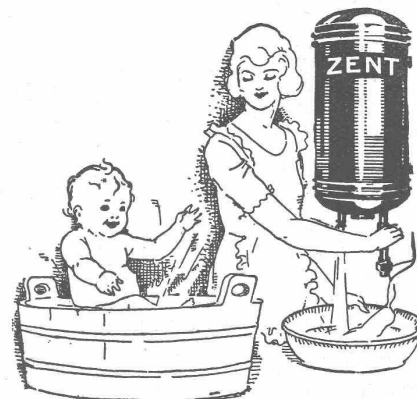
Größen von **30** Liter bis zu mehreren **1000** Liter Inhalt

Für Prospekte und Gratisauskunft
beliebe man sich zu wenden an die

Elektrizitätswerke und Installateure

oder direkt an die

ZENT A.-G. BERN
(Ostermundigen)



VERTRETER: MAX R. WIELAND jr. ZÜRICH

WIELANDWERKE

MESSINGWERKE

ULM AN DER DONAU

MESSING PHOSPHORBRONZE
WIESILBERBRONZE ALUMINIUM
KUPFER IN FORM VON GEZOGE-
NEN PROFILIERTEN RÖHREN
MASSIVEN PROFILEN JEGL. QUER-
SCHNITTS ENDLOSEN BÄNDERN
BLECHEN FÜR FENSTERSPROSSEN-
GLASREIFESCHAUFENSTERRAHMEN

WITTERUNGSBESTÄNDIGES
ORIGINAL-DELTA-METALL
WIESILBERBRONZE UND ANDERE
LEGIERUNGEN IN FORM VON
PROFILEN IN GEPRESSTEN STÄBEN
FÜR SCHAUFENSTER SCHAU-
KÄSTEN FENSTERRAHMEN GLAS-
DECKSCHIENEN ARCHITEKTUR

DEUTSCHE
DELTA-METALL-GES.

ALEX. DICK U. CO
DÜSSELDORF-GRAFENBERG

UTOQUAI 41 * TELEFON LIMMAT 3061