

Objektyp: **Advertising**

Zeitschrift: **Schweizerische Bauzeitung**

Band (Jahr): **95/96 (1930)**

Heft 1

PDF erstellt am: **12.07.2024**

Nutzungsbedingungen

Die ETH-Bibliothek ist Anbieterin der digitalisierten Zeitschriften. Sie besitzt keine Urheberrechte an den Inhalten der Zeitschriften. Die Rechte liegen in der Regel bei den Herausgebern. Die auf der Plattform e-periodica veröffentlichten Dokumente stehen für nicht-kommerzielle Zwecke in Lehre und Forschung sowie für die private Nutzung frei zur Verfügung. Einzelne Dateien oder Ausdrucke aus diesem Angebot können zusammen mit diesen Nutzungsbedingungen und den korrekten Herkunftsbezeichnungen weitergegeben werden. Das Veröffentlichen von Bildern in Print- und Online-Publikationen ist nur mit vorheriger Genehmigung der Rechteinhaber erlaubt. Die systematische Speicherung von Teilen des elektronischen Angebots auf anderen Servern bedarf ebenfalls des schriftlichen Einverständnisses der Rechteinhaber.

Haftungsausschluss

Alle Angaben erfolgen ohne Gewähr für Vollständigkeit oder Richtigkeit. Es wird keine Haftung übernommen für Schäden durch die Verwendung von Informationen aus diesem Online-Angebot oder durch das Fehlen von Informationen. Dies gilt auch für Inhalte Dritter, die über dieses Angebot zugänglich sind.

SCHWEIZERISCHE BAUZEITUNG

WOCHENSCHRIFT FÜR ARCHITEKTUR / INGENIEURWESEN / MASCHINENTECHNIK
REVUE POLYTECHNIQUE SUISSE

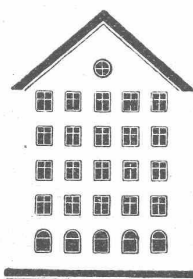
ORGAN DES SCHWEIZERISCHEN INGENIEUR- UND ARCHITEKTEN-VEREINS
UND DER GESELLSCHAFT EHEMAL. STUDIERENDER DER EIDG. TECHN. HOCHSCHULE
GEGRÜNDET 1883 VON ING. A. WALDNER / HERAUSGEGEBEN VON ING. C. JEGHER

Vereins-Mitglieder, beim Verlag: Schweiz 32 Fr.,
Ausland 40 Fr. jährl.; Nicht-Mitglieder: Schweiz
40 Fr., Ausland 50 Fr., bei der Post abonniert
40 Fr. / Einzel-Nummern 1 Fr. zuzüglich Porto

VERLAG CARL JEGHER, ZÜRICH
Dianastrasse 5 / Postdeck VIII 6110
Tel.: Selnau 45.07 ■ In Kommission
bei Rascher & Cie., Zürich u. Leipzig

Inserate durch die Aktiengesellschaft der Unter-
nehmungen RUDOLF MOSSE, Zürich / Die
viergespaltene Colonelzeile 50 Cts., Titelseite
80 Cts., ausländ. Anzeigen 60 Cts., Titelseite 1 Fr.

Fenster



Kiefer. Zürich

STREBEL

KESSEL FÜR ZENTRALHEIZUNGEN
BUREAUX: ZÜRICH 1, TORGASSE 2



Manometer A.-G., Zürich, Armaturen-Fabrik

(vormals Schäffer & Budenberg, Filiale Seebach, ständige Fabrikation seit 1893)

Manometer, Thermometer, Dynamometer

mit und ohne Registrierung, für jeden Zweck, bewährteste Konstruktionen, genau und zuverlässig.
Dampfventile, Hähne aller Art, Wasserstände, Schutzgläser,
Pumpen, Injektoren, Elevatoren, Kondensstöpfe u. s. w.



BERCHTOLD & CO.
THALWIL

TELEPHON 6



HEIZUNG

**WARMWASSER
LÜFTUNG**

PROJEKTE U. BERATUNG GRATIS
BESTE REFERENZEN

W. STÄUBLI
Ingenieur
ZÜRICH 3

Zurlindenstrasse 115

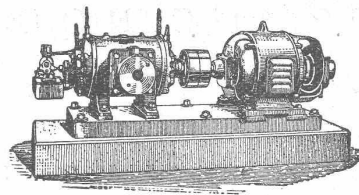
Telephon: Uto 66.33

Taucher-Ramm-Arbeiten

Eiserne Spundwände

BURCKHARDT

Kolben- und Rotations-
Maschinen
50 jährige Erfahrung



Riemenantrieb oder direkte
Kupplung mit Motoren
Erstklassige Ausführungen

KOMPRESSOREN — VAKUUMPUMPEN

MASCHINENFABRIK BURCKHARDT A. G. BASEL

GIPS-UNION



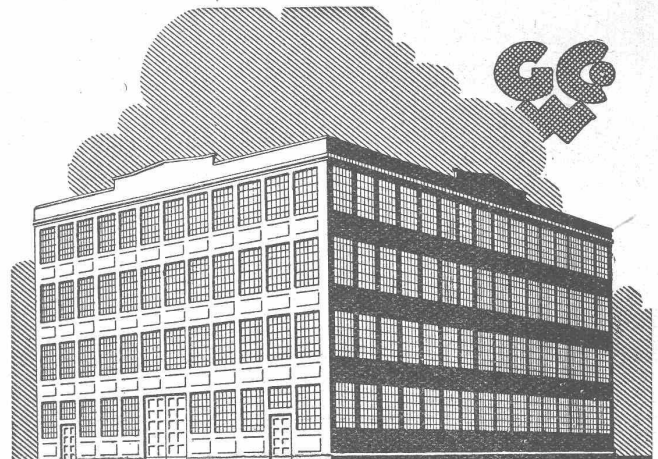
ZWISCHENWANDPLATTEN

A.G. ZÜRICH

Julius Ott, Basel

(S. I. A.)

Alemannengasse 2 Telephon: Birsig 18.08 Sachverständiger für
Schiffbau u. Schifffahrt



SCHMIEDEEISERNE FENSTER

TÜREN
U. TORE
FÜR

FABRIKBAUTEN

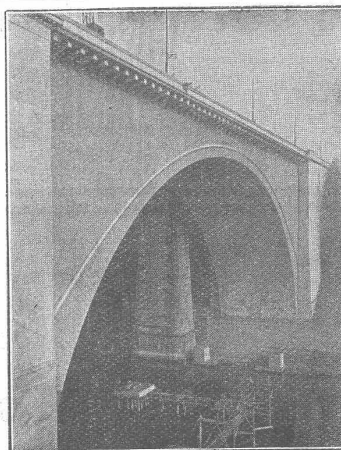
GEILINGER U. CO
WINTERTHUR

WIE VERLEIHE ICH DEM BETON DAS
SEINEM GEFÜGE ENTSPRECHENDE
AUSSEHEN?

DURCH BEHANDLUNG MIT CONTEX

einem Lack, der kurz vor dem Betonieren auf
die glatte Schalung gestrichen wird. Er verzögert
das Abbinden an der Berührungsstelle. Sofort
nach dem Ausschalen wird gebürstet oder mit
kräftigem Wasserstrahl abgespritzt, womit das
natürliche Gefüge des Betons zu Tage tritt.

Alleinvertrieb durch CONTEX S.A., GENÈVE
Case Rive 244



LORRAINEBRÜCKE
IN BERN

PROJEKT UND
BAULEITUNG:

MAILLART, INGR.

KLAUSER UND
STREIT, ARCH.

AUSFÜHRUNG:
LOSINGER U. CIE.

1900 30 Jahre 1930 Stauwehr-Bau

Von uns projektierte und ausgeführte Stauwehre:

1900/04

In der Aare bei Wangen

1901

Im Rhein bei Rheinfelden

1906

In der Donau bei Wiblingen
(Deutschland)

1908/11

Im Rhein bei Augst-Wyhlen

1912

In der Aach bei Ahausen
(Deutschland)

1913/16

In der Drau bei Faal
(Jugoslawien)

In der Aare bei Olten-Gösgen

1914/17

Im Rhein bei Eglisau

1921/22

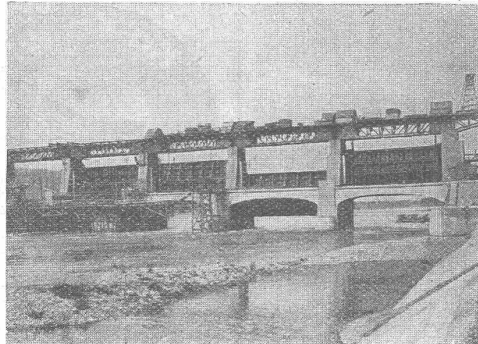
Im Quadalquivir bei El Carpio
(Spanien)

1923

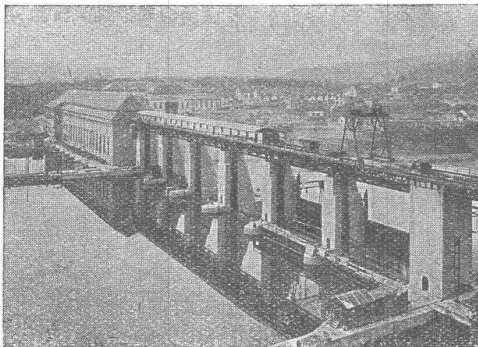
Im Velino bei Terni
(Italien)

sowie:

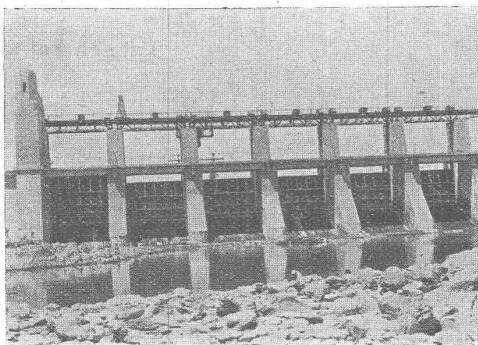
eine grössere Zahl kleinerer
Wehre, Schützen
und Schleusenanlagen



Stauwehr im Rhein bei Augst-Wyhlen



Stauwehr im Rhein bei Eglisau



Stauwehr im Quadalquivir bei El Carpio (Spanien)

Von uns projektierte Stauwehre:

1920/24

In der Rhone bei Chancy

1922/24

Im Ain beim Kloster Vacluse
(Frankreich)

1927/30

Bei Sidi-Said-Machou
(Marokko)

1927

Im Niger bei Naigrettes
(Französisch Westafrika)

Stauwehre im Bau:

In der Isère bei Pizanon
(Frankreich)

Im Ain bei Cize-Bolozon
(Frankreich)

**Im Rhein bei Kembs, das
Wehr mit den grössten
je ausgeführten
Schützendimensionen,
d. h. 5 Doppelschützen
von 30 m Breite u. 12 m
Stauhöhe.**

Im Quadalquivir bei Alcalá del
Rio (Spanien)

Im Rio Jándula bei Encinarejo
(Spanien)

Im Rio Alberche bei Burguillo
(Spanien)

In der Cadène bei Brommat
(Frankreich)

BUSS & BASEL



Trockenanlagen

für Holz, Leder, Papier, Wolle, Garne, Stoffe, Teigwaren, Photoplatten, etc., erstellt die

Ventilator A.-G., Stäfa-Zürich

Ueber 10,000 lufttechnische Anlagen geliefert — Prospekte auf Wunsch



GESELLSCHAFT DER LYONROLLSCHEN EISENWERKE

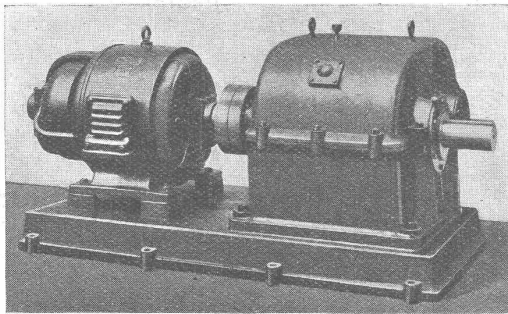
CLUS

EISENWERK CLUS IN KLUS (KT. SOLOTHURN)



Cluser Reduktionsgetriebe

Wirkungsgrad 97 bis 98 %.



Schneckengetriebe
im Oel laufend.

Lenix-Getriebe

Transmissionsanlagen

für alle Industriezweige,
in moderner Ausführung

Rauchlose Wohnung

unter Garantie schafft nur der Aufsatz



'Ka-Ka-Wi'

Der „Ka-Ka-Wi“ ist heute der praktisch am besten zu verwendende u. billigste Kamin-Aufsatz und bedeutet für jeden Baumeister die restlose Erfüllung einer einwandfreien und einfachen Kamin-Regulierung.

In allen Fällen volle Garantie für anstandsloses Funktionieren jedes ordnungsgemäss erstellten und mit „Ka-Ka-Wi“ bekrönten Kamins!

Verlangen Sie Prospekte und Aufklärung durch die alleinigen Fabrikanten:

W. CHRISTEN & CIE., Zementwarenfabrik Schänzli, **BASEL**

Ideen-Wettbewerb

Die Gemeinde Langenthal eröffnet unter Fachleuten (einschliesslich Mitarbeitern) schweizerischer Nationalität, die im Zeitpunkt der Ausschreibung in der Schweiz Wohnsitz haben, einen

Wettbewerb zur Erlangung von Entwürfen eines Bebauungsplanes der Gemeinde Langenthal.

Zur Prämierung von 4-5 Entwürfen steht ein Betrag von Fr. 15,000.— zur Verfügung, welcher unter allen Umständen zur Verteilung gelangt.

Einlieferungsfrist: 20. Januar 1931.

Unterlagen: Wettbewerbsprogramm mit Planunterlagen können gegen Hinterlage von Fr. 30.— auf dem Bauamt Langenthal, Gemeindehaus I. Stock, bezogen werden. Dieser Betrag wird bei Einreichung eines programmgemässen Entwurfes wieder zurück-erstattet.

Langenthal, den 30. Juni 1930.

Im Auftrag des Gemeinderates,
Der Präsident der Baukommission:
A. Gäumann, Fürsprecher.

Architekt

Dipl. Ing., 24 J., sucht für sofort oder später Stellung für Entwurf u. Bau in einer Stadt der Schweiz. Angebote unter J. A. 5798 beförd. Rudolf Mosse, Berlin SW 100.

ALPHA A.-G.

WERKSTÄTTE für ELEKTRISCHE
U. MECHAN. KONSTRUKTIONEN

NIDAU
(KT. BERN)

Wassergekühlte Speiseschränke Beton-Drahtkerne



LASTWAGEN 1½ bis 6 t FÜR ALLE BETRIEBSZWECKE
IN UNÜBERTROFFENER QUALITÄT
 EIN BESUCH IN UNSEREN WERKEN IN ARBON WIRD SIE ÜBERZEUGEN

SAURER
 ARBON • BASEL • MORGES • ZÜRICH

Gebr. Demuth

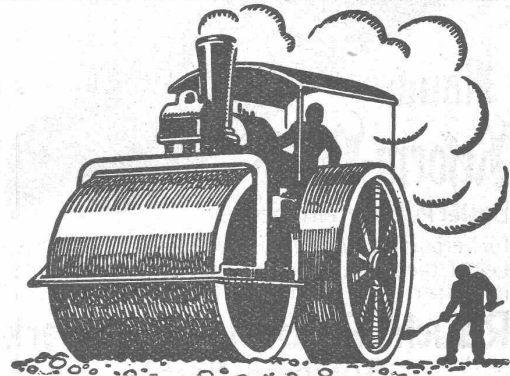
Telephon 170 **Baden** Telephon 170

Fabrik für

Moderne Blechbearbeitung
Patent. gepresste Treppen
Bauschlosserei
Eisenkonstruktionen
Patentierete Kessel

II. Abteilung

Sanitäre Einrichtungen
Elektrische Boyler und
Zentralheizungen



Schweizerische Stugg

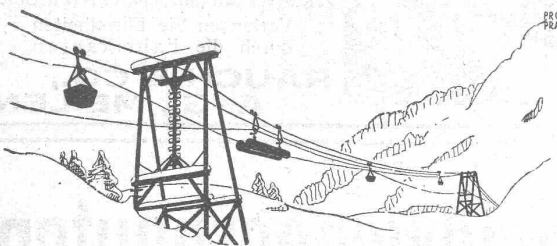
Strassenbau - Unternehmung A.-G.

- | | | |
|---|---|---|
| ALPNACH
BAHNHOFPLATZ
TEL.: 7 | BERN
LAUPENSTR. 8
TEL.: BOLLWERK 34.33 | ZÜRICH
STEINWIESSTR. 46
TEL.: H. 48.51 |
| LAUSANNE
RUE D'ETRAZ 20
TEL.: 22.028 | OLTEN
RÖMERSTR. 14
TEL.: 7.88 | BASEL
RHEINLÄNDERSTR. 8
TEL.: SAFRAN 28.98 |
| AARAU
IGELWEID 32
TEL. 15.38 | FRAUENFELD
SÄGEGASSE
TEL. 711 | CHUR
U.BAHNHOFSTR.280
TEL. 147 (-31) |
| NEUCHÂTEL
RUE ST-HONORÉ 7
TEL. 998 | SITTEN
RUE DU MIDI
TEL. 461 | LUGANO
CORSO PESTALOZZI 5
TEL. 11.58 |
| | | BIEL
NEUENGASSE 6
TEL. 20.77 |

Weißkalk

in Stücken und feinsten Pulverform
 (Kalkhydrat)
 für Bau- und Chemische Industrie

Kalkfabrik St. Ursanne, Jura, Teleph. 22



LUFTSEILBAHNEN

Kabelkrane · Winden · Bremsberge

OEHLER & AARAU

Eisen- & Stahlwerke Oehler & Co A-G Aarau.

Aeberlimakadambeläge

A. Schmid's Erben, Zürich

Asphalt - Geschäft · Gegründet 1865 · Telephon 5. 21.08

Ausführung aller vorkommenden

Gussasphaltarbeiten

für Hoch- und Tiefbau

Ersteller der **Fundament-Isolierungen** gegen Grundwasser bei den Neubauten:

Bankgebäude Leu & Co., A.-G., Zürich im Jahre 1914
 Schweiz. Nationalbank Zürich im Jahre 1920 : Eidgen.
 Grossflugzeughalle Dübendorf im Jahre 1922 : Heizraum
 der Zentralwerkstätte Seefeld der Zürcher Strassenbahn
 im Jahre 1923 : Neubau Schweizer.Volksbank im Jahr 1923

Joh. Müller

Centralheizungen
 als Spezialität

RÜTI (ZCH) TEL. 30 • ZÜRICH 1. BELLEVUE. TEL. HOTTINGEN 324 • CHUR. TEL. 160

Centralheizungen

Ventilations-, Entnebelungs-, Trocken-, Warmwasserbereitungs-Anlagen / Pat. Centralapparate für Heizung, Be- feuchtung, Ventilation und Kühlung für die Textilindustrie



**J. RUCKSTUHL
BASEL**

Aktiengesellschaft, Fabrik für Centralheizungen



Rauch's Reform-Rabitz

Bester Putzmörtelträger

für Verputz von Wänden, Decken, Säulen, Gewölben etc
Leicht, biegsam, rost- und feuersicher, isolierend
in Rollen von 10 m., 15, 20, 25 u. 100 cm.

**Rauch's Reform-Rabitzwerk
Bützberg (Bern)**



die anerkannt beste Lackfarbe der Welt.
Hochglänzend und Matt.

Generalvertreter für die Schweiz:
C. Hässig, Elisabethenstrasse 11, Basel.

Betonbalkenfabrik Oberrieden

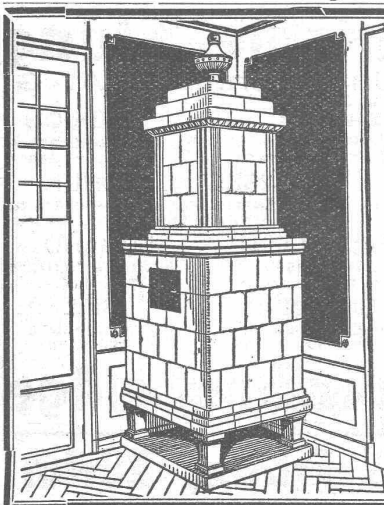
Karl Ottiker

Bureau Zürich: **Hofwiesenstrasse 37**, Tel. Hott. 2779
Fabrik in Oberrieden, Tel. Horgen 185, Luzern Tel. 3434



Steg-Hohlkörper-Decke

ohne Einschalung, System Ottiker + Patent 116302, D. R. P. Gut isolie- rende, schallsichere Deckenkonstruktion. Schnelles einfaches Verlegen.



Kachel- Oefen

in jeder
Ausführung

**Ofenfabrik
Kohler A.G.**

Mett bei Biel

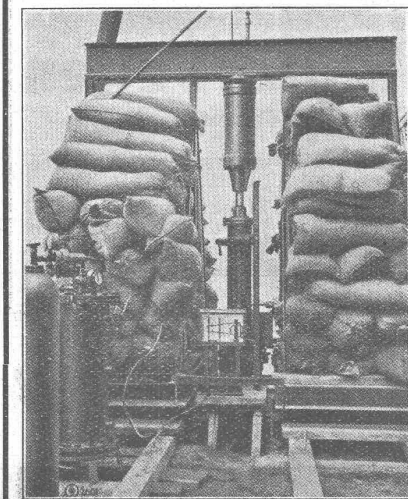


DER „PIEVRE“-RIEMEN

schont Wellen und Lager durch ver- minderten Riemenzug (Verhältnis 3:1)
steigert die Produktion infolge bess. Kraftübertragung (Gleitverlust = 0)
vermindert die Unkosten seines ge- ringen Kraftverbrauchs (5-10%)
vereinfacht die Antriebe durch Weg- fall der Spannrollen — erlaubt kür- zeste Achsdistanz, spart Platz u. Geld.

Verlangen Sie Einzelheiten
durch die Fabrikanten

**RAUCH & CO.,
A.-G., MEILEN**



A. G. für Grundwasserbauten

Tel. Bollw. 26.34 **Bern.** Spitalgasse 34

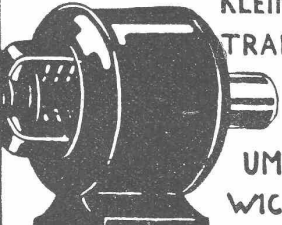
Baugrunduntersuchungen

mit dem

Bodenprüfer Dr. Wolfsholz-Siemens-Bauunion

EMIL SCHWOB
BASEL *STEINENTORSTR. 29*

KLEIN-MOTOREN
 TRANSFORMER
 APPARATE
 UM UND NEU-
 WICKLUNGEN



**ELEKTRO-
 MOTOREN**
 FABRIKATION-REPARATUREN



Federlose
 Präzisions-
 Zeichenmaschine
ISIS

In allen Lagen genauer Gewichts-
 ausgleich. Getriebe auf Doppel-
 alle Gelenke in geschliffenen Vier-
 punkt-Kugellagern. Sehr leichter
 Gang. Fest gearbeitet. Die vollkommene Maschine. Verdoppel-
 lung der zeichnerischen Leistungen. Referenzen-Prospekt A 13.

Schweiz. Generalvertretung:
W. Bierbrauer, Mühlehalde 7, Zürich 7

Glasdach ANNEN
kittlos, mit Bleibanden

*Ausführung auf Holz,
 Eisen und Beton
 Einfache Montage
 Umdecken gekitteter
 Glasdächer*

Jakob Scherrer, Zürich
*Bleirohr- u. Bleiprofilfabrik
 Bureau: Bleicherweg 26, Teleph. 21, 23, 71*

Bimsprodukte *SPEZIALITÄT:*
 Armierte
 Stegdielen für
 Leichtdächer.



Normaldielen von 3 bis
 25 cm Stärke / Drei-
 kammersteine, System
 Hossdorf zur Herstel-
 lung von Baukonstruk-
 tionen, System Hoss-
 dorf (30% Kostener-
 sparnis).

*Verlangen Sie Kata-
 log 1 u. 2 u. Offerte
 franko Baustelle*

J. HOSSDORF **Bimsproduktfabriken**
BASEL - DREISPITZ
 CIV.-ING. *Erste Spezialfirma für Bimsprodukte in der Schweiz*

Betoneisen-Schneider, Scheren und Stanzen,
HEBEZEUGE,
 Betoneisen-Bieger, Schraubstücke aller Art
GEBR. BAUHOFFER, OLTEN
 Prospekte zu Diensten Gegr. 1880 Telephon 13

Patent Stahldrahtnetz „PERFEKT“
 rationalste Betonarmierung für Hoch- und Tiefbau. — Prospekte, Prüfungsatteste.
 Fabrikant: **EMIL HITZ, ZÜRICH**, Telephon: Selnau 65.42
 Verkaufsstelle: **J. LOUIS MÜLLER, LÜZERN**, Telephon: 422

Zuberbühler & Cie. A.-G., Zurzach

Zu vermieten
 auf längere Dauer einen Teil unserer

Fabrikanlage

im Ausmasse von ca. 2000 m². Hohe, helle Räume.
 Dieselben eignen sich auch für Aufstellung von schweren
 Maschinen. Beziehbar per 1. August 1930.

BLITZ - GERÜST
OHNE STANGEN

das Ideal aller Gerüste für Fassaden von Wohn- und Geschäftshäusern, Kirchen und für Innen-Räume,
 wie Kirchen- und Saaldecken, Treppenhäuser usw.

Mietweise Erstellung
 für Um- und Neubauten durch:

GERÜSTGESELLSCHAFT A. G.
ZÜRICH 7 **ALTSTETTEN**
 Tel.: Hottingen 21.84 Tel.: Uto 52.09



Sowie durch folgende Baugeschäfte:

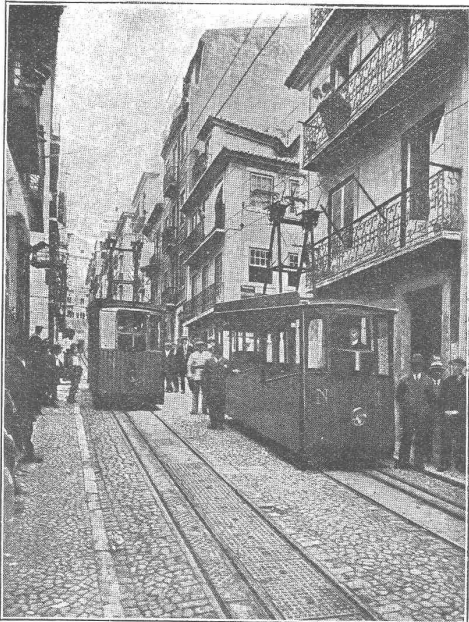
Zürich: Fletz & Leuthold A.-G.
 Zürich: Fr. Erismann, Ing.
 Winterthur: J. Häring
 Andelfingen: E. Landolt-Frey
 Bern: Kurt Rieser
 Luzern: E. Berger
 Bubikon: A. Oetiker
 Basel: Eug. Berli
 Glarus: Karl Schweizer-Stüssy

Hochdorf: Aug. Ferrari
 Genf: Ed. Cuénod S. A.
 Neuhausen: Ad. Osswald
 Herisau: H. Müller
 St. Gallen: Sigrist, Merz & Co.
 Olten: Otto Ehrensperger
 Solothurn: F. Valli
 Biel: Otto Wyss

A.-G. der
Maschinenfabrik
von

Theodor Bell & Cie.

Kriens-
Luzern
Gegründet 1855



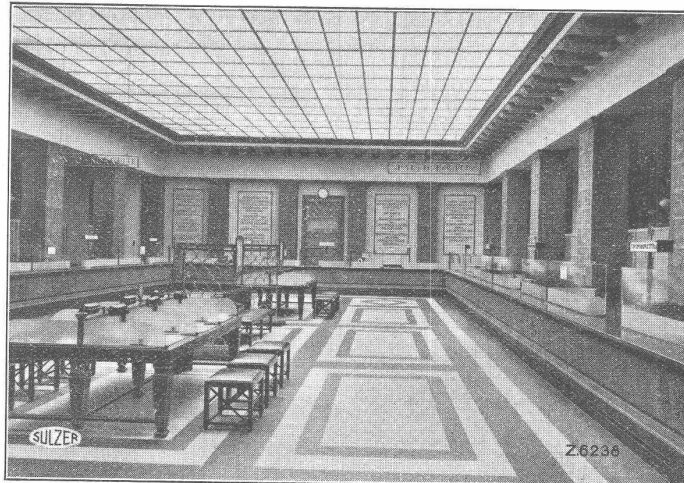
Strassen-Kleinseilbahn „Bica“ der Trambahnsgesellschaft der Stadt Lissabon, Portugal, mit unterirdischer Seilführung.

Drahtseilbahnen

Geleiseseilbahnen für Personen- und Güterbeförderung; Kleinseilbahnen mit nur 1-Mann-Bedienung; Seilwinden für Bauten, Industrien, Berg- und Kraftwerke; verbesserte Zangenbremsen; Patent-Schnellschluss-Bremsen Bauart „Bell“ mit Anpassungsfähigkeit an jedes Schienenprofil

S U L Z E R

Schalterhalle der
„Schweiz. Volksbank“,
Zürich



ausgerüstet mit
Sulzer-Heizung und
-Ventilation

LÜFTUNG HEIZUNG

Warmwasserversorgung

GEBRÜDER SULZER, Aktiengesellschaft, WINTERTHUR