

Objektyp: **Advertising**

Zeitschrift: **Schweizerische Bauzeitung**

Band (Jahr): **95/96 (1930)**

Heft 6

PDF erstellt am: **12.07.2024**

Nutzungsbedingungen

Die ETH-Bibliothek ist Anbieterin der digitalisierten Zeitschriften. Sie besitzt keine Urheberrechte an den Inhalten der Zeitschriften. Die Rechte liegen in der Regel bei den Herausgebern.

Die auf der Plattform e-periodica veröffentlichten Dokumente stehen für nicht-kommerzielle Zwecke in Lehre und Forschung sowie für die private Nutzung frei zur Verfügung. Einzelne Dateien oder Ausdrucke aus diesem Angebot können zusammen mit diesen Nutzungsbedingungen und den korrekten Herkunftsbezeichnungen weitergegeben werden.

Das Veröffentlichen von Bildern in Print- und Online-Publikationen ist nur mit vorheriger Genehmigung der Rechteinhaber erlaubt. Die systematische Speicherung von Teilen des elektronischen Angebots auf anderen Servern bedarf ebenfalls des schriftlichen Einverständnisses der Rechteinhaber.

Haftungsausschluss

Alle Angaben erfolgen ohne Gewähr für Vollständigkeit oder Richtigkeit. Es wird keine Haftung übernommen für Schäden durch die Verwendung von Informationen aus diesem Online-Angebot oder durch das Fehlen von Informationen. Dies gilt auch für Inhalte Dritter, die über dieses Angebot zugänglich sind.

SCHWEIZERISCHE BAUZEITUNG

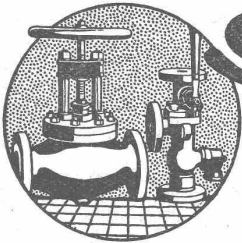
WOCHENSCHRIFT FÜR ARCHITEKTUR / INGENIEURWESEN / MASCHINENTECHNIK
REVUE POLYTECHNIQUE SUISSE

ORGAN DES SCHWEIZERISCHEN INGENIEUR- UND ARCHITEKTEN-VEREINS
UND DER GESELLSCHAFT EHEMAL. STUDIERENDER DER EIDG. TECHN. HOCHSCHULE
GEGRÜNDET 1883 VON ING. A. WALDNER / HERAUSGEGEBEN VON ING. C. JEGHER

Vereins-Mitglieder, beim Verlag: Schweiz 32 Fr.,
Ausland 40 Fr. jährl.; Nicht-Mitglieder: Schweiz
40 Fr., Ausland 50 Fr., bei der Post abonniert
40 Fr. / Einzel-Nummern 1 Fr. zuzüglich Porto

VERLAG CARL JEGHER, ZÜRICH
Dianastrasse 5 / Postcheck VIII 6110
Tel.: Selnau 45.07 ■ In Kommission
bei Rascher & Cie., Zürich u. Leipzig

Inserate durch die Aktiengesellschaft der Unter-
nehmungen RUDOLF MOSSE, Zürich / Die
viergespaltene Colonelzeile 50 Cts., Titelseite
80 Cts., ausländ. Anzeigen 60 Cts., Titelseite 1 Fr.



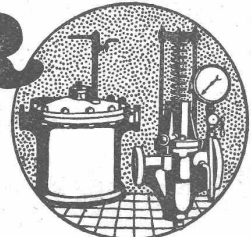
SULZER

ARMATUREN und ROHRLEITUNGSTEILE

für
Dampf, Wasser, Säuren, Luft etc.

Ausführliche Kataloge auf Verlangen

GEBRÜDER SULZER, AKTIENGESELLSCHAFT, WINTERTHUR



EISENBETONBAU

Industrieanlagen

P. ZIGERLI
Ingenieurbureau - ZÜRICH

Bahnhofstrasse 67
Telephon Uto 2984

Internationale Ausstellung Barcelona 1929
GOLDENE MEDAILLE

STREBEL

KESSEL FÜR ZENTRALHEIZUNGEN
BUREAUX: ZÜRICH 1, TORGASSE 2

W. STÄUBLI
Ingenieur
ZÜRICH 3

Zurlindenstrasse 115 Telephon: Uto 66.33

Industrie-Bauten

Projekte und Ausführung



HORGEN
TELEPHON 38

HEINRICH BRÄNDLI

ZÜRICH
TELEPHON S. 38.87

Asphalt-, Dachpappen- und Holzcement-Fabrik

Asphalt-Beläge • Asphalt-Isolierungen

Behälterbau

Druckrohre, Tanks, Silos, Bunker, Kessel, Blecharbeiten, Gasbehälter etc.

Brücken-, Hoch- u. Industriebauten, Masten, Stauwehre, Krane, Fenster, Tore, Türen

BUSS & BASEL



GESELLSCHAFT DER LYON-ROLLSCHEN EISENWERKE

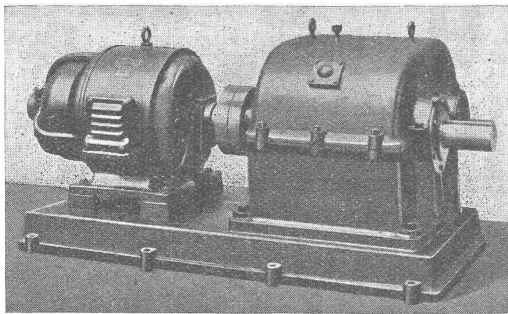
CLUS

EISENWERK CLUS IN KLUS (KT. SOLOTHURN)



Cluser Reduktionsgetriebe

Wirkungsgrad 97 bis 98 %.



Schneckengetriebe
im Oel laufend.

Lenix-Getriebe

Transmissionsanlagen

für alle Industriezweige,
in moderner Ausführung

SCHMIDT'SCHE HEISSDAMPF-GMBH

Schmidt-Hochdruck-Sicherheits-Kessel

mit mittelbarer Beheizung für Betrieb auch mit unreinem Speisewasser

Kondensations- und Gegendruckanlagen

Beratung und Entwurf für **HOCHDRUCK-**Kessel und -Maschinen.

17jährige Erfahrung!



VERTRETUNG FÜR DIE SCHWEIZ:
INGENIEUR ED. GAMS, ZÜRICH 8

Naturasphalt von Travers

Schweizer-Produkt

Anerkannt bester Asphalt für jede Art Asphaltbelag.

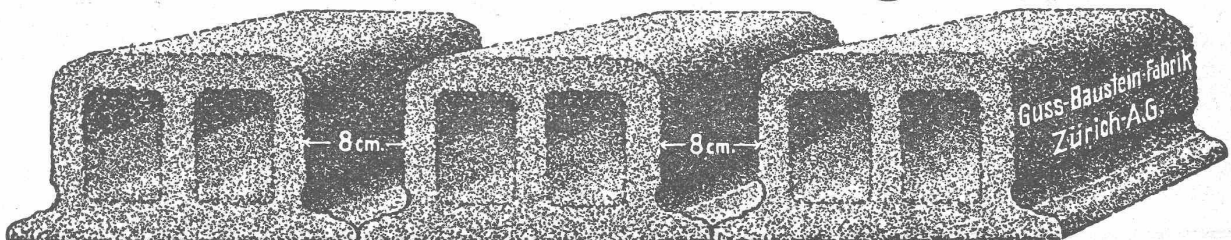
E. R. Zetter & Co.
in Solothurn.

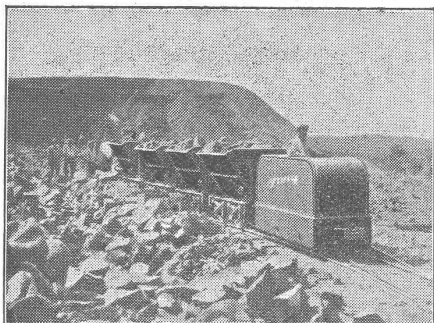
Gegründet 1843



Fabrik-Marke

Deckensteine PHÖNIX (Eingetr. Marke)





Jung-Diesel-Lokomotiven

10 PS Klein-Diesellokomotiven mit kompressorlosem Jung-Dieselmotor. Geeignet für leichte Geleise und kleine Kurven. Zwei Fahrgeschwindigkeiten vorwärts und rückwärts. Grosse Zugleistungen. Einfachste Bedienung.

Das wirtschaftlichste Zugorgan

für Ziegeleien, Steinbrüche, Kies- und Tongruben, für den Baubetrieb im allgemeinen, für Fabrikanlagen jeder Art.

Prospekte und Offerten durch:

ROBERT AEBI & CIE., A.-G., ZÜRICH

INGENIEURBUREAU

MASCHINENFABRIK

H. Huber, Weesen

vormals Ingenieurbureau Schmid

Telephon Nr. 13

besorgt

Projekte, Bauleitungen und Gutachten über
Wasserversorgungsanlagen
Kanalisationen, Strassenbauten
 und allgemeinen Tiefbau

Asphalt-Kochkessel



Dachdeckeröfen

Asphaltdarren

Kesselschmiede Richterswil

RÄDER AUS METALL

für jeden Gebrauch

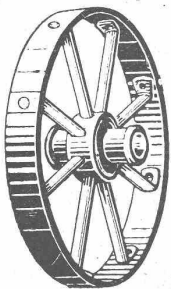
*Pflüge, Lastwagen Rechen
 Sprengwagen usw.*

EMPFOHLEN DURCH:

*Ihren Widerstand
 Ihre guten Rollager
 Ihre gepflegte Ausführung
 Ihre Billigkeit.*

SERIENFABRIKATION DURCH DIE:

USINES DE LA MOTTE
 IN St Dizier (FRANKREICH)



Grauguss = Stücke

jeder Art, bis 6000 kg. Stückgewicht,

Bau- und Kanalisationsguss

NOTTARIS-WEGMANN & CIE., Giesserei,
 OBERBURG-BURGDORF (Bern).

Cliche's Armbruster & Söhne
 für Buchdruck Ob. Zölde Zürich
 Tel. Hott. 63.65

Schacht-Guss

JAKOB RÜEGG
 Gießerei und Maschinenfabrik
 USTER, Teleph. No. 66

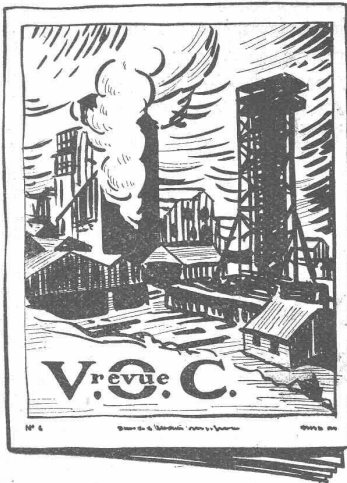
ERSTE QUALITÄT

OFENBAU UND FEUERUNGSTECHNIK A ZÜRICH

BUREAU: GOTTFRIED KELLERSTRASSE 5

TELEPHON: HOTTINGEN 83.32

HOCHKAMINE UND KESSEL-EINMAUERUNGEN
 ECONOMISER UND LUFTERHITZER



En matière de graissage industriel, la VACUUM OIL COMPANY, productrice des huiles et graisses « Gargoyle », s'est acquise une maîtrise universelle. Consultez-la sur tous vos problèmes de graissage: elle vous indiquera la solution rationnelle la plus efficace, la plus économique. Demandez la V. O. C.-Revue dont le service vous sera assuré gratuitement sur demande.

HUILES ET GRAISSES



les lubrifiants inégalés

VACUUM OIL COMPANY, S. A. F.

65, Spalenberg, Bâle



J. J. RÜEGG & Co.

Zürich
Faido

▲
Ingenieurbureau
Bauunternehmung
▼

Ausführung von Bauarbeiten
Ausarbeitung von Projekten



**für Bedachungen
und Isolierungen**

grau, glatt und
grün schiefer besandet
Muster gratis.

20jährige Bewährung
W. Frick-Glass

Asphalt- und Teerprodukte
ALTSTETTEN-ZÜRICH
Telephon: UTO 50.64

Aktien-Gesellschaft

Conrad Zschokke

Tiefbau- und Stahlbau-Unternehmung

INGENIEURBUREAUX

GENF, 18, RUE DU MARCHÉ DOETTINGEN (AARGAU)

Téléphone: No. 50,621 - Télégramme: Zschokke-Genf Telephon: No. 14 - Telegramme: Zschokke-Döttingen

Tiefbau

Brücken, Schleusen, Wehrbauten
Trockendocks
Wasserkraftanlagen
Quaimauern, Hafendämme
Sondierungen

Konsolidierungs-, Umbau-, Taucher-
und Ramm-Arbeiten
Druckluftgründungen

Stahlbau

Brücken, Wehrschützen, Druckrohre,
Masten, Krane, Kessel- und Blecharbeiten
Hoch- und Industriebauten
Konstruktion für Bauinstallationen
Verzinkung

nach den M. U. Schoop'schen Verfahren
Personen- und Materialschleusen für
Druckluftgründungen



Eisenbauten

aller Art für Brücken, Gebäude, Stauwehre, etc. / Maste, Krane, Réservoirs, Blechkonstruktionen, etc.

Wartmann, Vallette & Cie., Brugg



Silvo-Platten

sind
 imprägnierte, wasser-
 abweisende
 Holzfaserstoff-Platten
 für

Bau- und
 Möbel-Schreinerei

Alleinige Fabrikanten:
 Eternit Niederurnen

HOTEL
Habis-Royal
 Bahnhofplatz
 ZÜRICH

Restaurant
 Sitzungszimmer

Patente

in allen Ländern durch
Dipl. Ing. J. Spälti
 Limmatquai 32, Zürich

INDUSTRIE - &
 HALLENBAU,
 DACHSTÜHLE
 BRÜCKEN
 GERÜSTE

HOLZBAU

LOCHER & CIE ZURICH

ABWASCHBAR UND LICHTECHT

FILMASANA
 FÜR ZIMMER UND SAAL

WANDSTOFFE

FILMADURA
 FÜR KORRIDOR UND TREPPENHAUS

ABWASCHBAR UND LICHTECHT

Auskunft, Muster und Preise von den Fabrikanten:
 Wandstoff-Fabrik FILMOS A.-G., OFTRINGEN

Bei „FILMASANA“ und „FILMADURA“ handelt es sich um wirkliche Stoffe. „FILMASANA“ ist ein dünneres aber starkes Baumwollgewebe, während „FILMADURA“ auf einer Jutegrundlage angefertigt ist. STOFF und nicht Papier wurde verwendet, um eine möglichst grosse Stossfestigkeit zu erzielen, damit der Wandstoff nicht nur eine Zierde, sondern auch ein Schutz der Wand bedeute. Verlangen Sie Einzelheiten über diese Stoffe; Ihr Urteil dürfte sein: „Dauerhaft und künstlerisch geschmackvoll“.

ALUMINIUM

Silumin / Alufont / Anticorodal / Avional

Fabrik  Marke

Blech- u. Band-Walzwerke / Draht-, Profil- u. Röhren-Ziehwerke
 Giessereien für Sand- u. Kokillenguss / Autogen-Schweissere
 Konstruktionen / Technische Artikel / Nieten etc.

Baugeländer und Bedachungen
 Riemenscheiben „STANDARD“

Aluminiumwarenfabrik Gontenschwil A. G.
 MENZIKEN (Aargau)

Joh. Müller Centralheizungen als Spezialität

RÜTI (ZCH) TEL. 30 • ZÜRICH 1, BELLEVUE, TEL. HOTTINGEN 324 • CHUR, TEL. 160



Der Baufachmann weiss
wie wichtig ein guter Putzträger ist. Unser vielverwendetes

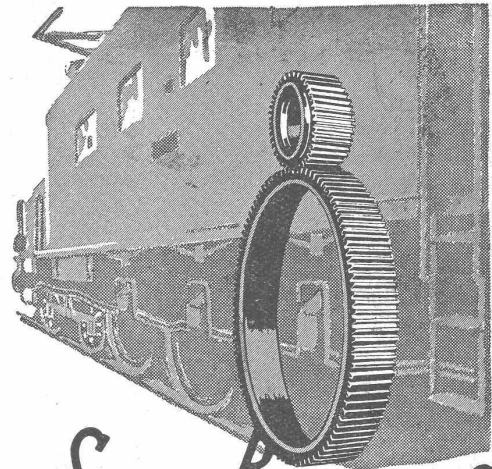
Drahtziegel-Gewebe

ZIEGELRABITZ

ist ein Gewebe aus Draht dessen Knoten von aufgepressten und ziegelhart gebrannten Tonkörperchen umschlossen sind. — Es eignet sich für Verkleidungen aller Art und ist in verschiedenen Breiten in Rollen erhältlich.

SCHWEIZERISCHE DRAHTZIEGEL-FABRIK A-G
 LOTZWIL
 BERN

verlangen Sie Muster!



SAUTER, BACHMANN & CO

ZAHNRADER-FABRIK NETSTAL

Telephon Nr. 444

Fabrikation von Zahnrädern für jeden Verwendungszweck. Langjährige Erfahrungen in der Kraftübertragung vermittlest Zahnräder jeder Art. Verzähnen eingesandter Radkörper. Beratung und Kostenvoranschläge bereitwilligst.



SCHWARZPULVER

der eidg. Pulvermühlen
 AUBONNE und CHUR
 eignet sich vorzüglich für alle
 SPRENGARBEITEN

EIDG. PULVERVERWALTUNG BERN



H. HEER & Co.

OLTEN

SPEZIALITÄT:
 Gelochte und
 gepresste Bleche



Glasdach

kittlos, mit Bleibanden

*Ausführung auf Holz,
 Eisen und Beton
 Einfache Montage
 Umdecken gekitteter
 Glasdächer*

Jakob Scherrer, Zürich

*Bleirohr- u. Bleiprofilfabrik
 Bureau: Bleicherweg 26, Teleph. 21. 25. 71*

<h2>ERWIN MAIER,</h2>	INGENIEUR- BUREAU,	<h2>SCHAFFHAUSEN</h2>
Dipl. Ing. E. T. H., Mitglied S. I. A.		Vorstadt 18 - Telephon 16.56
Beratung, Projekte		Bauleitungen u. Gutachten
für: Hoch- und Tiefbauten aller Art		

BLITZ - GERÜST

OHNE STANGEN

das Ideal aller Gerüste für Fassaden von Wohn- und Geschäftshäusern, Kirchen und für Innen-Räume, wie Kirchen- und Saaldecken, Treppenhäuser usw.

Mietweise Erstellung für Um- und Neubauten durch:

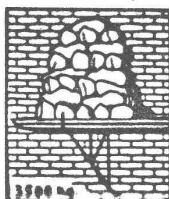
GERÜSTGESELLSCHAFT A. G.

ZÜRICH 7

Tel.: Hottingen 21.84

ALTSTETTEN

Tel.: Uto 52.09



Sowie durch folgende Baugeschäfte:

Zürich: Fletz & Leuthold A.-G.
 Zürich: Fr. Erismann, Ing.
 Winterthur: J. Häring
 Andelfingen: E. Landolt-Frey
 Bern: Kurt Rieser
 Luzern: E. Berger
 Bubikon: A. Oetiker
 Basel: Eug. Berli
 Glarus: Karl Schweizer-Stüssy

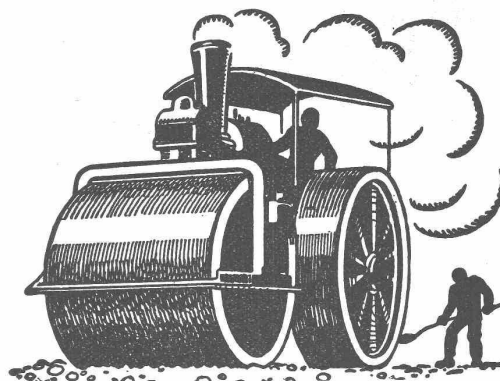
Hochdorf: Aug. Ferrari
 Genf: Ed. Cuénod S. A.
 Neuhausen: Ad. Osswald
 Herisau: H. Müller
 St. Gallen: Sigrist, Merz & Co.
 Olten: Otto Ehrensperger
 Solothurn: F. Valli
 Biel: Otto Wyss

GIPS-UNION



ZWISCHENWANDPLATTEN

A.G. ZÜRICH



Schweizerische Strass

Strassenbau - Unternehmung A. - G.

ALPNACH BAHNHOFPLATZ TEL.: 7	BERN LAUPENSTR. 8 TEL.: BOLLWERK 84.38	ZÜRICH STEINWIESSTR. 40 TEL.: H. 48.01
LAUSANNE RUE D'ETRAZ 20 TEL.: 22.028	OLTEN RÖMERSTR. 14 TEL.: 7.80	BASEL RHEINLÄNDERSTR. 8 TEL.: SAFRAN 28.90
AARAU IOELWEID 32 TEL. 15.33	FRAUENFELD SÄGEGASSE TEL. 711	CHUR U.BAHNHOFSTR. 230 TEL. 147 (-81)
NEUCHÂTEL RUE ST-HONORÉ 7 TEL. 988	SITTEN RUE DU MIDI TEL. 461	LUGANO CORSO PESTALOZZI 5 TEL. 11.58
		BIEL NEUBENASSE 6 TEL. 20.77

Topeka-Beläge

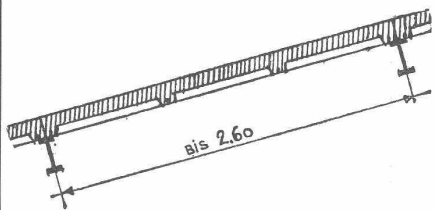
Bimsprodukte

SPEZIALITÄT:

Armierte Stegdielen für Leichtdächer.

Normaldielen von 3 bis 25 cm Stärke / Dreikammersteine, System Hossdorf zur Herstellung von Baukonstruktionen, System Hossdorf (30% Kostensparnis).

Verlangen Sie Katalog 1 u. 2 u. Offerte franko Baustelle



J. HOSSDORF Bimsproduktfabriken
BASEL - DREISPITZ
 CIV.-ING. Erste Spezialfirma für Bimsprodukte in der Schweiz

A. Schmid's Erben, Zürich

Asphalt - Geschäft Gegründet 1865 Telefon 5. 21.08

Ausführung aller vorkommenden

Gussasphalтарbeiten

für Hoch- und Tiefbau

Ersteller der **Fundament-Isolierungen** gegen Grundwasser bei den Neubauten:

Bankgebäude Leu & Co., A.-G., Zürich im Jahre 1914
 Schweiz. Nationalbank Zürich im Jahre 1920 : Eidgen. Grossflugzeughalle Dübendorf im Jahre 1922 : Heizraum der Zentralwerkstätte Seefeld der Zürcher Strassenbahn im Jahre 1923 : Neubau Schweizer.Volksbank im Jahr 1923

Klinker

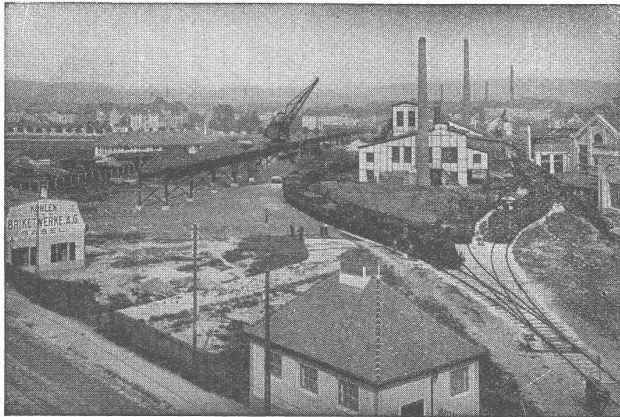
braun, rot, gelb für Böden, Wandbelag, Cheminées, Fassaden

A. G. Verblendsteinfabrik

Lausen

Walo Bertschinger

ZÜRICH, Stampfenbachstrasse 12/14



Geleise-Anlage der Kohlen- und Brikettwerke A.-G., Basel

Spezialfirma für:

Geleisebau

Ständiges grosses **Lager** in
Normalbahn- und Fabrikgeleisen,
Weichen und Drehscheiben,
Geleiseneubau, Unterhalt, Repara-
turen.

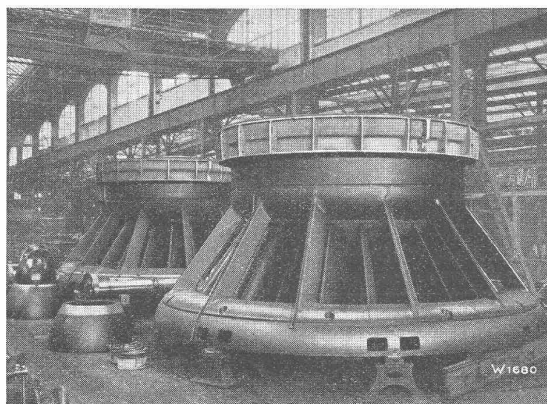
Geleisebau-Werkstatt.

Abnormale Geleise-Anlagen

Escher Wyss & C^{ie}, Zürich

Propeller- und Kaplan-Turbinen

**Höchster
Wirkungsgrad**



**Grösste
Schnelläufigkeit**

Jura Cement Fabriken, Aarau
2 Propellerturbinen, Gefälle 4 m, Leistung 2100 PS.