

Objektyp: **Advertising**

Zeitschrift: **Schweizerische Bauzeitung**

Band (Jahr): **95/96 (1930)**

Heft 8

PDF erstellt am: **12.07.2024**

### **Nutzungsbedingungen**

Die ETH-Bibliothek ist Anbieterin der digitalisierten Zeitschriften. Sie besitzt keine Urheberrechte an den Inhalten der Zeitschriften. Die Rechte liegen in der Regel bei den Herausgebern.

Die auf der Plattform e-periodica veröffentlichten Dokumente stehen für nicht-kommerzielle Zwecke in Lehre und Forschung sowie für die private Nutzung frei zur Verfügung. Einzelne Dateien oder Ausdrucke aus diesem Angebot können zusammen mit diesen Nutzungsbedingungen und den korrekten Herkunftsbezeichnungen weitergegeben werden.

Das Veröffentlichen von Bildern in Print- und Online-Publikationen ist nur mit vorheriger Genehmigung der Rechteinhaber erlaubt. Die systematische Speicherung von Teilen des elektronischen Angebots auf anderen Servern bedarf ebenfalls des schriftlichen Einverständnisses der Rechteinhaber.

### **Haftungsausschluss**

Alle Angaben erfolgen ohne Gewähr für Vollständigkeit oder Richtigkeit. Es wird keine Haftung übernommen für Schäden durch die Verwendung von Informationen aus diesem Online-Angebot oder durch das Fehlen von Informationen. Dies gilt auch für Inhalte Dritter, die über dieses Angebot zugänglich sind.

# SCHWEIZERISCHE BAUZEITUNG

WOCHENSCHRIFT FÜR ARCHITEKTUR / INGENIEURWESEN / MASCHINENTECHNIK

REVUE POLYTECHNIQUE SUISSE

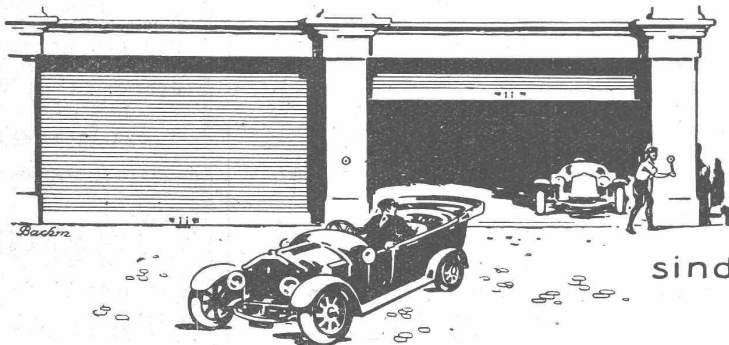
ORGAN DES SCHWEIZERISCHEN INGENIEUR- UND ARCHITEKTEN-VEREINS  
UND DER GESELLSCHAFT EHEMAL. STUDIERENDER DER EIDG. TECHN. HOCHSCHULE  
GEGRÜNDET 1883 VON ING. A. WALDNER / HERAUSGEGEBEN VON ING. C. JEGHER

Vereins-Mitglieder, beim Verlag: Schweiz 32 Fr.,  
Ausland 40 Fr. jährl.; Nicht-Mitglieder: Schweiz  
40 Fr., Ausland 50 Fr., bei der Post abonniert  
40 Fr. / Einzel-Nummern 1 Fr. zuzüglich Porto

VERLAG CARL JEGHER, ZÜRICH  
Dianastrasse 5 / Postcheck VIII 6110  
Tel.: Selnau 45.07 ■ In Kommission  
bei Rascher & Cie., Zürich u. Leipzig

Inserate durch die Aktiengesellschaft der Unter-  
nehmungen RUDOLF MOSSE, Zürich / Die  
vierspaltene Colonelzeile 50 Cts., Titelseite  
80 Cts., ausländ. Anzeigen 60 Cts., Titelseite 1 Fr.

## Holzrolltore



für  
Garagen  
Remisen  
Lagerhallen

sind solid & isolieren gut.



*Wilh. Baumann Rolladenfabrik Horgen*



**HORGEN**  
TELEPHON 38

**HEINRICH BRÄNDLI**

**ZÜRICH**  
TELEPHON S. 38,87

Asphalt-, Dachpappen- und Holzcement-Fabrik

**Asphalt-Beläge • Asphalt-Isolierungen**

## STREBEL

KESSEL FÜR ZENTRALHEIZUNGEN

BUREAUX: ZÜRICH 1, TORGASSE 2

## OTIS-AUFZÜGE

Mit Microsteuerung — Unbegrenzte Hubhöhen — Höchste Geschwindigkeiten

Telephon: Selnau 21.00 OTIS-AUFZUGSWERKE, FABRIK ZÜRICH Birmensdorferstraße 273

**Lichtpausen**

**Alfred Farner, Luzern**  
Reckenbühlstr. 2, Telephon: 11.42

# Gepresste Tore Eiserne Fenster

für Industrie-  
bauten, Lager-  
häuser, u. s. w.  
liefert als  
Spezialität

## BUSS & C BASEL

INDUSTRIE - &  
HALLENBAU,  
DACHSTÜHLE  
BRÜCKEN  
GERÜSTE

# HOLZBAU

# LOCHER & CIE ZURICH

## Fritz Brand Zollbrück i. E.

Sägerei, Holzhandlung, Hobel-  
und Spaltwerk. Tel. Nr. 21.

**SPEZIALITÄT:** Klotz-,  
Kant- und Spaltbretter,  
(letzte von 5 mm an),  
Bauholz, Doppellatten,  
Dachlatten. Fertige Boden-  
riemen und Krallen-  
täfer, Leisten.

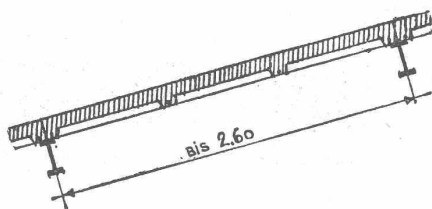
**Holzwohle**

## Patente

in allen Ländern durch  
**Dipl. Ing. J. Spälti**  
Limmatquai 32, Zürich

## Bimsprodukte

**SPEZIALITÄT:**  
Armierte  
Stegdielen für  
Leichtdächer.



Normaldielen von 3 bis  
25 cm Stärke / Drei-  
kammersteine, System  
Hossdorf zur Herstel-  
lung von Baukonstruk-  
tionen, System Hossdorf  
(30% Kostenersparnis).

Verlangen Sie Kata-  
log 1 u. 2 u. Offerte  
franko Baustelle

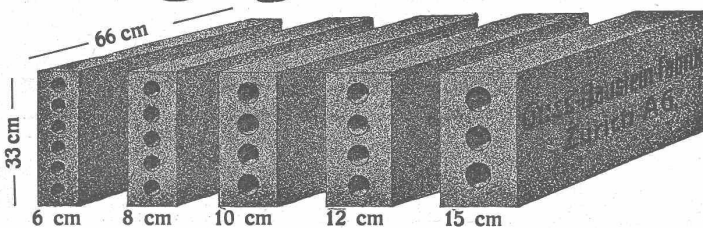
**J. HOSSDORF** Bimsproduktfabriken  
**BASEL - DREISPITZ**  
CIV.-ING. Erste Spezialfirma für Bimsprodukte in der Schweiz

**Cliche's** Armbruster &  
Söhne  
für Buchdruck  
Ob. Zölde  
Zürich  
Tel. Hott.: 63.65



# Längsgelochte Schlackensteine

(Eingetragene Marke)

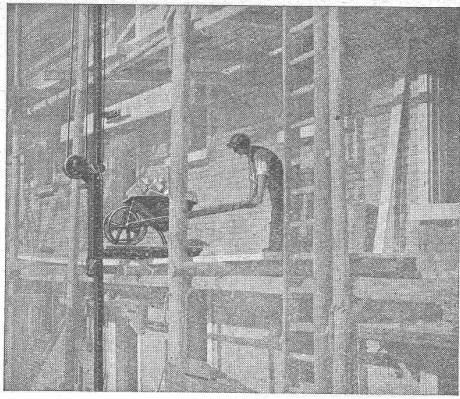


Anerkannt  
vorzügliches Baumaterial für alle Arten Hoch-  
bauten, insbesondere für **Zwischenwände,**  
und **Hintermauerungssteine.**

Für **Fassadenmauerwerk Spezialsteine.**

Verkauf direkt durch uns.

**Guss - Baustein - Fabrik Zürich A. G., Zürich.**



## Bis 60 Meter in der Minute fördert der „RACO“-Schnellbauaufzug

Lasten bis 500 kg in die höchsten Stockwerke. Bei 30 m Fördergeschwindigkeit doppelte Last. Dabei ist er innert wenigen Stunden betriebsbereit montiert, hält auf jeder gewünschten Höhe an und zur besseren Lastenentnahme besitzt er einschwenkbare Plattform.

Detaillierten Prospekt, Offerten und Referenzangaben durch:

**ROBERT AEBI & CIE., A.-G., ZÜRICH**



In 4 Tagen

**Nichttraucher**

Ausk. kostenlos: Postfach 13178, Kreuzlingen 21.

Aktien-Gesellschaft

## Conrad Zschokke

Tiefbau- und Stahlbau-Unternehmung

### INGENIEURBUREAUX

GENÈVE, 18, RUE DU MARCHÉ DOETTINGEN (AARGAU)

Téléphone: No. 50,621 - Télégramme: Zschokke-Genève

Telephon: No. 14 - Telegramme: Zschokke-Döttingen

## Tiefbau Stahlbau

Brücken, Schleusen, Wehrbauten  
Trockendocks  
Wasserkraftanlagen  
Quaimauern, Hafendämme  
Sondierungen

Konsolidierungs-, Umbau-, Taucher-  
und Ramm-Arbeiten  
Druckluftgründungen

Brücken, Wehrschützen, Druckrohre,  
Masten, Krane, Kessel- und Blecharbeiten  
Hoch- und Industriebauten  
Konstruktion für Bauinstallationen

Verzinkung  
nach den M. U. Schoop'schen Verfahren  
Personen- und Materialschleusen für  
Druckluftgründungen

**FRITZ LANG & Co ZÜRICH**

**Zentralheizungen**

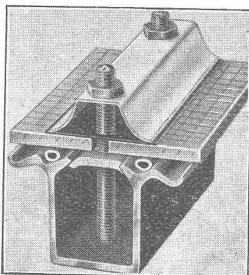
Rüdigerstr. 15, Tel.: Uto 27.80/81

**Wasser** genug, keimfrei und kühl  
schafft Euch die A.G. **Guggenbühl**

Quell- und Grundwasserfassungen / Filterbrunnen / Pumpwerke  
Wassergewinnung aus Seen und Flüssen / Taucherarbeiten / Schnellfilter

SPEZIALITÄT: **Selbstentlüftende Heberleitungen** (⊕ Patent)

Telephon: Uto 38.38 / ZÜRICH 1 / Bahnhofstr. 90 beim Hauptbahnhof



Wema-Sprosse

### Kittlose Glasdächer System „Wema“

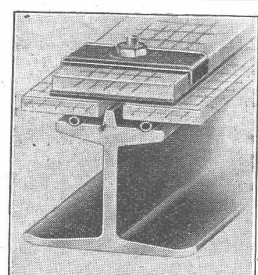
Dem jeweiligen Verwendungszweck angepasste,  
technisch vollendete Konstruktionen.

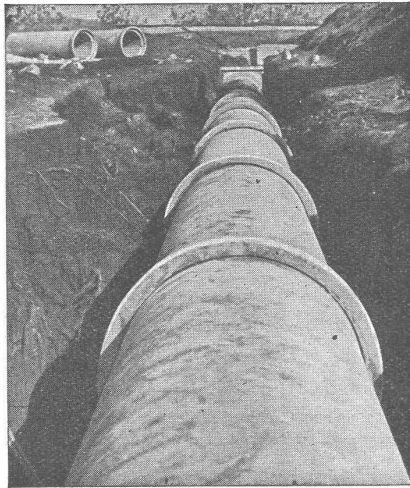
**Rostsicher** durch Feuer-Emaillierung  
oder porenfreie elektrolytische Verbleiung.

**Martin Keller & Co., Wallisellen**

MAILAND - PARIS

Suprema-Sprosse





# Vianini-Röhren

✦ Patent (Armierte Betonröhren mit Muffen) Patent ✦  
**für Druckleitungen, Bewässerungsanlagen,  
 Kanalisationen, Dücker, Durchlässe etc.**

Lieferanten:

Internationale Siegwartbalken-Gesellschaft  
 Luzern

Desmeules Frères  
 Fabrique de Produits en Ciment Granges-Marnand

Kostenlose Beratung und Offerten durch:

Dipl. Ing. K. GANZ, Ing.-Bureau für Tiefbau, MEILEN, Telefon 128

Alleinvertreter für die deutsche Schweiz.



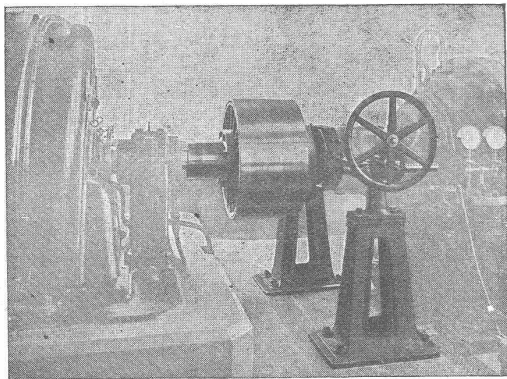
GESELLSCHAFT DER  
 VON **L. ROLL** SCHEN  
 EISENWERKE IN GERLAFINGEN



WERK: **EISENWERK CLUS** KLUS

## BENN-KUPPLUNG

Reibungsflächen scheibenförmig.  
 Vollständig geschlossen. Keine vorstehenden Teile.  
 Zum Ein- und Ausrücken bei jeder Kraft und Geschwindigkeit während des Betriebes.



Benn-Kupplung zur Uebertragung von 3000 PS bei 1000 Umdrehungen in der Minute in einer Akkumulieranlage.

**Elektromagnetische Reibungskupplungen**

**Stirnräder-Reduktionsgetriebe**  
 mit Pfeilrädern und Rollenlagern.

**Schneckengetriebe**      **Lenix-Getriebe**

WERK: **GIESSEREI OLTEN** OLTEN

**Rohguss**  
**zu Riemenscheiben und Zahnrädern**  
**jeder Grösse und Konstruktion.**

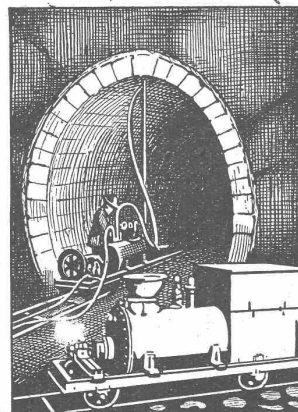
# Esparnoletten

FÜR ALLE NEUBAUTEN

*Architekten & Hausbesitzer wählt diesen Verschluss f. Fenster, Balkontüren und Jalousieläden Beste und billigste Bezugsquelle*



**U. SCHÄRER & SÖHNE**  
 BAUBESCHLÄGEFABRIK  
 MÜNSINGEN  
 BERN



## Zement-Injektions-Maschinen

für  
**Tunnel-  
 und  
 Stollenbau**

**Kesselschmiede**  
**Richterswil**

# Ingenieurbureaux — Bureaux d'études

**ROB. SCHILD**, Ing.-Conseil, dipl. E. P. Z.  
Nachfolger von Dr. Ing. E. SUTER, sel.

für

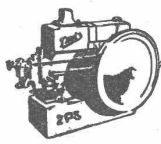
Zürich, 101, Lavaterstr., Tel.: Selnau 90.46  
Baden, Aargau, 22, Burghalde, Tel.: 656

## Ingenieurtechnische Bearbeitung von Hoch- und Tiefbauten

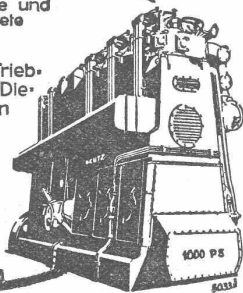
Foundationen in

# Holz **BÉTON ARMÉ** Eisen

### DEUTZ Motoren



liegend und stehend  
ortfest und fahrbar  
für  
alle Brennstoffe und  
Anwendungsgebiete



ferner

Diesel-Lokomotiven · Motor-Trieb-  
wagen · Motor-Verschlebebock · Die-  
sel-Lokomobilen · Motor-Walzen  
Gaserzeugungsanlagen · Heizgas-  
Anlagen

Diesel-Schlepper  
insbesondere

Kompressorlose  
Dieselmotoren

für Industrie, Gewerbe, Landwirt-  
schaft und Schifffahrt

Generalvertretung für die Schweiz:

**WÜRLER, MANN & CO.**  
Zürich-Albisrieden : Telephon: Selnau 41.09

## H. Huber, Weesen

vormals Ingenieurbureau Schmid

Telephon Nr. 13

besorgt

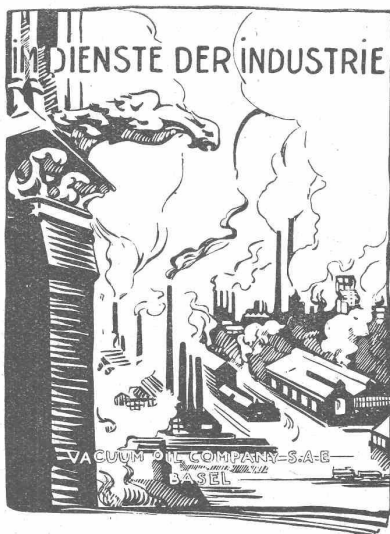
Projekte, Bauleitungen und Gutachten über  
**Wasserversorgungsanlagen**  
**Kanalisationen, Strassenbauten**  
und allgemeinen Tiefbau

**Antike Kachelöfen**  
A. Künzler-Grob, Staad (St. Gallen)

**Bau-  
Guss**

**JAKOB RÜEGG**  
Gießerei und Maschinenfabrik  
**USTER**, Teleph. No. 66

ERSTE QUALITÄT



Auf dem Gebiete der Schmiermittel für industrielle Zwecke hat sich die VACUUM OIL COMPANY, welche die «Gargoyle» Oele und Fette herstellt, eine alles überragende Stellung geschaffen. Nehmen Sie ihren Rat bei allen auftauchenden Fragen der Schmierung in Anspruch. Sie gibt Ihnen die wirksamste und rationellste Lösung. Verlangen Sie die Broschüre: «Im Dienste der Industrie», welche Ihnen gratis zugestellt wird.

## OELE UND FETTE



die unvergleichlichen Schmiermittel

**VACUUM OIL COMPANY, S. A. F.**  
Spalenberg 65, Basel

# Walo Bertschinger

ZÜRICH, Stampfenbachstrasse 12/14.

Spezialfirma für:

## Geleisebau

Ständiges grosses Lager in  
Normalbahn- und Fabrikgeleisen,  
Weichen und Drehscheiben.  
Geleiseneubau, Unterhalt, Reparaturen.  
Geleisebauwerkstatt.

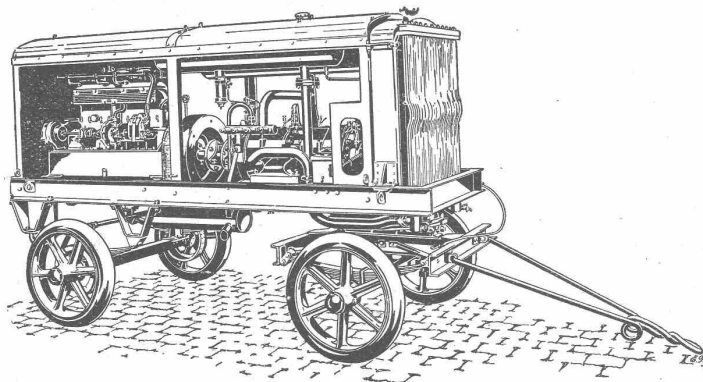
**Abnorme Geleise-Anlagen.**

## Strassenbau

Asphalt- und Teermakadam.  
Oberflächenteerungen.  
Neuanlagen.  
Unterhalt.

**Strassenwalzen - Betrieb.**

# SLM-WINTERTHUR ROTATIONS-KOMPRESSOREN



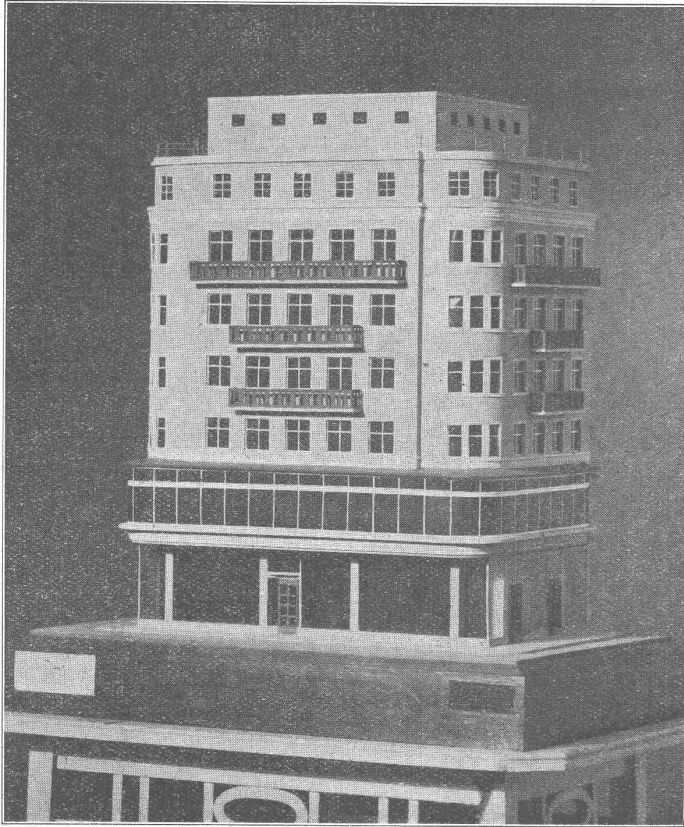
Fahrbare Kompressoranlage  
„S. L. M.-Winterthur.“

für alle Zwecke

Ortsfeste und  
fahrbare Anlagen  
für Drücke bis 16 Atm.  
und Vakuum bis 99 %

Zahlreiche  
Referenzen

Schweizerische Lokomotiv- und Maschinenfabrik, Winterthur



Modell eines projektierten Geschäftshauses  
in Neuchâtel. Masstab 1:50.

# Oehler

## -Reliefs

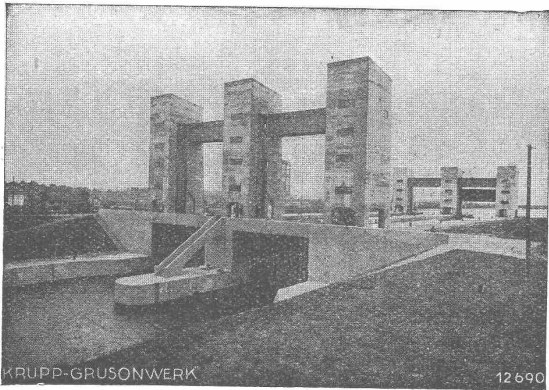
und

## Modelle

Aarau

an der  
**W O B A**  
Stand No. 40  
Gruppe I  
der S. B. B.

## Für den Wasserbau



Umlauflose Schleuse (Ladenburg)

liefern wir auf Grund  
grösster Erfahrungen  
maschinelle Einrich-  
tungen und Eisenkonstruktionen,

**TORE UND SCHÜTZE FÜR SCHLEUSEN**  
**DOCKS UND TALSPERREN**  
**SCHIFFSHEBEWERKE**  
**WEHRANLAGEN**  
**SICHERHEITSTORE**  
**BEWEGLICHE BRÜCKEN**

# KRUPP GRUSONWERK, MAGDEBURG

VERTRETER: SPOERRI & CO., ZÜRICH Walchestr. 27



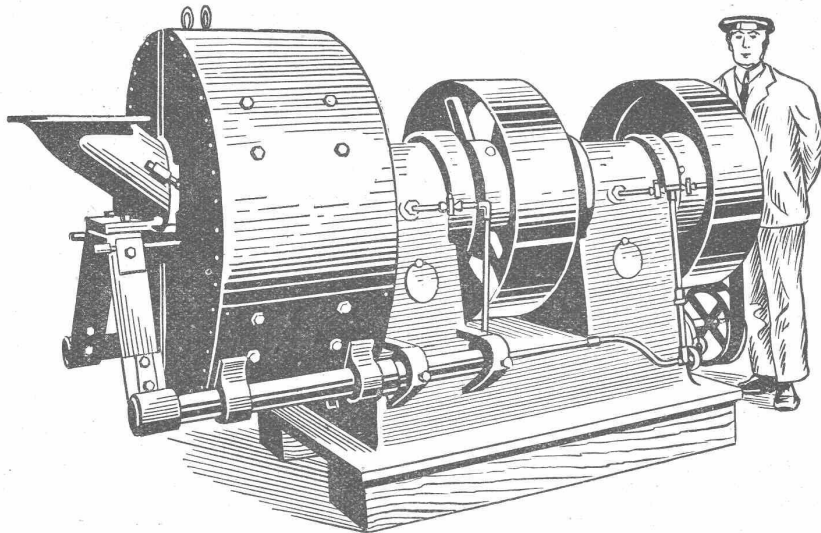


# U. AMMANN, Maschinenfabrik A.G., LANGENTHAL

## Scheibenbrecher „HECLA“

für grosse Leistungen

besonders geeignet zur Herstellung von Splitt.



- Backenbrecher
- Sandwalzwerke
- Sortiertrommeln
- Waschmaschinen
- Transport-Einrichtungen
- Elevatoren
- Löffelbagger
- Alle Maschinen für den modernen Strassenbau
- Rohöl-Motoren

Internationale Ausstellung Barcelona 1929: **GRAND PRIX**

# LINOLEUM

ist an der

**W O B A** 16. AUG. BIS 14. SEPT.

DER BEVORZUGTE BODENBELAG

ca. 6000 m<sup>2</sup>  
in den Abteilungen:

- EINZELOBJEKTE
- EINZELRÄUME
- WOHNUNGEN
- HOTEL
- WOHNKOLONIE EGLISEE

BESUCHEN SIE DEN STAND NO. 84 DER

**LINOLEUM** AKTIENGESELLSCHAFT  
**GIUBIASCO**  
VERKAUFSZENTRALE BASEL