

Objektyp: **Advertising**

Zeitschrift: **Schweizerische Bauzeitung**

Band (Jahr): **95/96 (1930)**

Heft 8

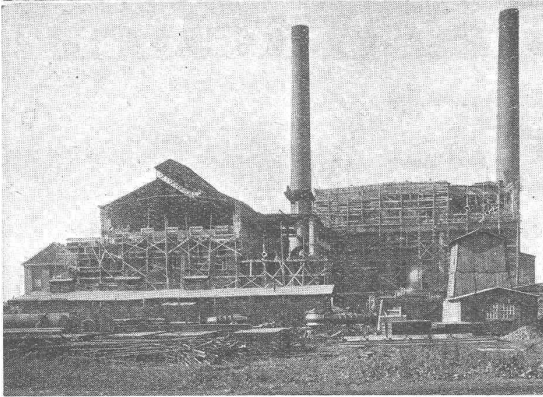
PDF erstellt am: **13.09.2024**

Nutzungsbedingungen

Die ETH-Bibliothek ist Anbieterin der digitalisierten Zeitschriften. Sie besitzt keine Urheberrechte an den Inhalten der Zeitschriften. Die Rechte liegen in der Regel bei den Herausgebern. Die auf der Plattform e-periodica veröffentlichten Dokumente stehen für nicht-kommerzielle Zwecke in Lehre und Forschung sowie für die private Nutzung frei zur Verfügung. Einzelne Dateien oder Ausdrucke aus diesem Angebot können zusammen mit diesen Nutzungsbedingungen und den korrekten Herkunftsbezeichnungen weitergegeben werden. Das Veröffentlichen von Bildern in Print- und Online-Publikationen ist nur mit vorheriger Genehmigung der Rechteinhaber erlaubt. Die systematische Speicherung von Teilen des elektronischen Angebots auf anderen Servern bedarf ebenfalls des schriftlichen Einverständnisses der Rechteinhaber.

Haftungsausschluss

Alle Angaben erfolgen ohne Gewähr für Vollständigkeit oder Richtigkeit. Es wird keine Haftung übernommen für Schäden durch die Verwendung von Informationen aus diesem Online-Angebot oder durch das Fehlen von Informationen. Dies gilt auch für Inhalte Dritter, die über dieses Angebot zugänglich sind.



Dampfkraftwerk 100000 PS in Polen

INDUSTRIEANLAGEN: Fabriken, Silo, Hoch- und Tiefbau, Fundierungen

Projekte und Bauleitung für

Eisenbetonbau

P. ZIGERLI, Ing.-Bureau

Zürich, Bahnhofstr. 67 Telephon: Uto 29.84
Telegramme: Construction, Zürich

Reservoirs, Wasser- und Tunnelbau, Hafenanbau, Transportanlagen

INTERNATIONALE AUSSTELLUNG BARCELONA 1929. :- GOLDENE MEDAILLE.

Der **grosse**
Erfolg der

ELECTROLUX-FILTER

der besten und einfachsten

Wasser-Enthärtungs-Apparate

ist kein **zufälliger**;

denn die Unannehmlichkeiten und Schäden, welche besonders in der Schweiz durch das **sehr stark kalkhaltige Wasser** entstehen, sind genügend bekannt.

Filteriertes Wasser

ist weich wie **Regenwasser**; alle Kalk- u. Magnesiumsalze sind restlos entfernt.

Weichwasser erzeugt **garantiert** keinen Kesselstein, weder in Dampfkesseln, Boilern, Zentralheizungen, Autokühlern, Kochgeschirren, Kaffeemaschinen, Leitungen etc.

Weichwasser löst schon gebildeten Kesselstein wieder **vollständig** auf!

Weichwasser spart **40—60%** Seife und Waschmittel, **schont** die Wäsche und macht sie **weich** und **weiss**.

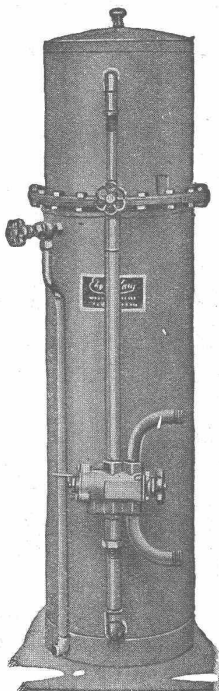
Weichwasser spart **30—40%** Kaffee und Tee und kocht Fleisch, Gemüse, Teigwaren usw. **viel rascher** gar und macht sie **schmackhafter** und **leicht** verdaulich.

Weichwasser **verschönert** den Teint, macht die Haare **weich** und **glänzend**; ist zum Rasieren und für Kompressen das **einziggegebene** Wasser und das **idealste** Badewasser; es **erfrischt** ungemain.

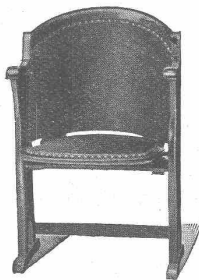
Besichtigen Sie unsere Musteranlage! — Verlangen Sie Prospekt und Referenzen **kostenlos!**

ELECTRO-LUX A.-G., ZÜRICH

Paradeplatz 4 - Abteilung Filter, Telephon Uto 27.56 - Tiefenhöfe 9



A.-G. Möbelfabrik Horgen-Glarus



Spezialfabrik

für
Bestuhlungen aller Art
für Cafés, Restaurants,
Speisesäle, Theater etc.

in Horgen

**Altbewährtes
preiswürdiges
Schweizerfabrikat**

Glasdächer

Dachoberlichter

in kifflosen \pm Systemen „Kully“

Glasdachwerke

Simon Kully, Olten

Dipl.-Ingenieur E. T. H.

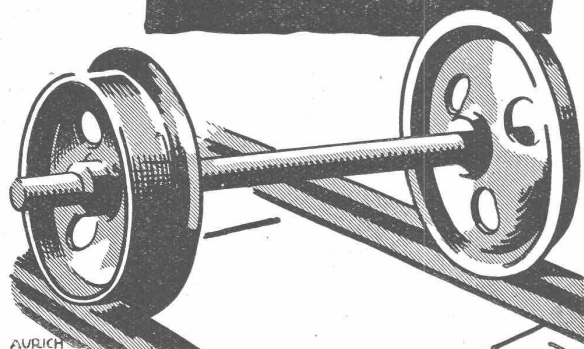
Aeltestes Spezialgeschäft
Eigenes Ingenieurbureau

Gegründet 1854
Telephon 56

**RADSATZE
UND
LENKROLLEN**



**FRITZ
MARTI
BERN**

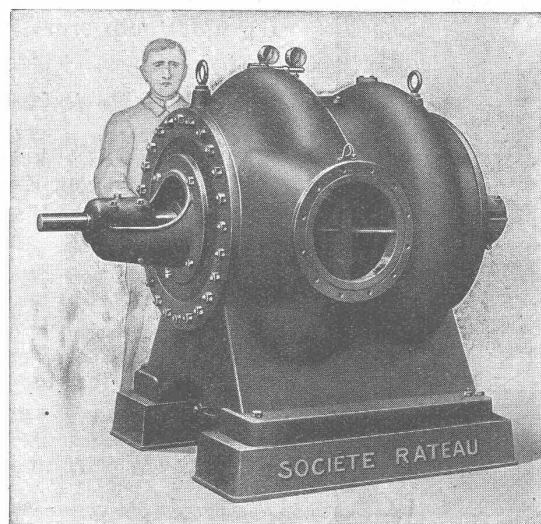


AVRICH

PLATTFORMWAGEN / DREHSCHLEIBEN
ROHOEL-TRIEBWAGEN UND
JEDE BAUMASCHINE

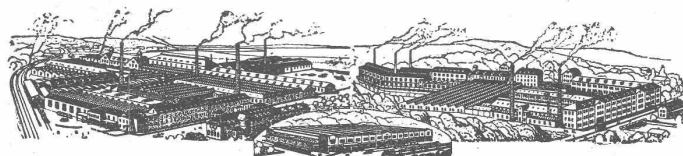
SOCIÉTÉ RATEAU
PARIS

Kreiselpumpen

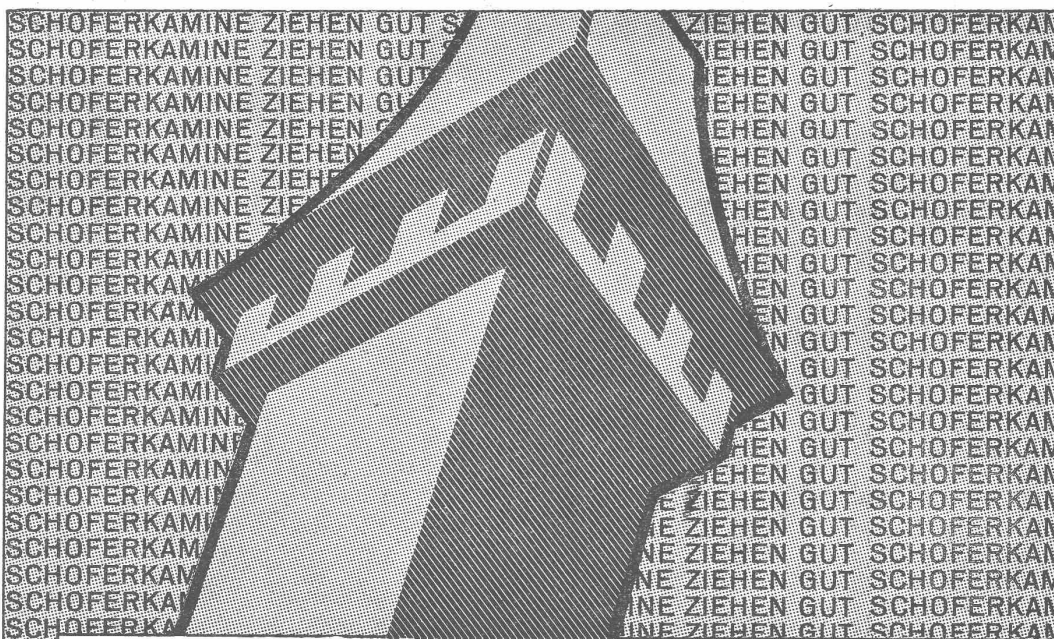


ALLEIN-VERTRETER für die SCHWEIZ
A. BOKHANOWSKY, Dipl.-Ing. E. T. H.
Tödistraße 60 **ZÜRICH** Tel.: 53.462

VEREINIGTE DRAHTWERKE A.G. BIEL



Präzisionsgezogenes Material in **Eisen** und **Stahl**, aller Profile, für Maschinenbau, Schraubenfabrikation und Fassondreherei.
Transmissionswellen. — **Bandisen** und **Bandstahl**, kaltgewalzt.



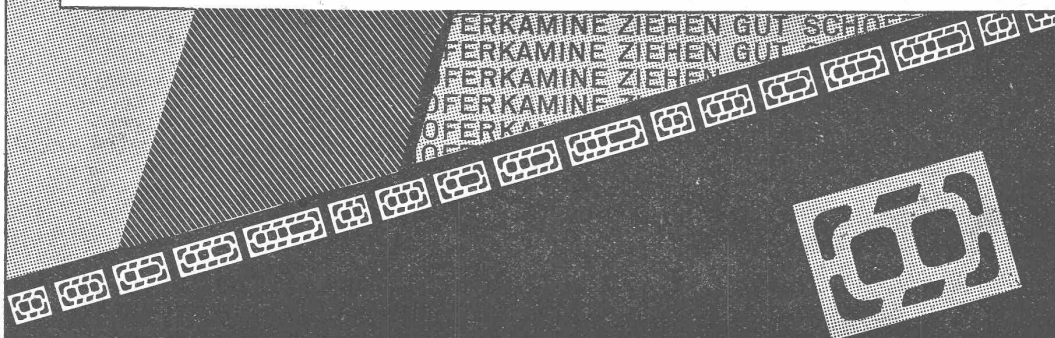
Bei modernen Bauten Schoferkamine



Wo rasch und rationell gebaut werden soll, da sind Schoferkamine das einzig richtige. Sie sind in weniger Stunden fix und fertig montiert, als es Tage braucht, um ein Kamin zu mauern. Schoferkamine ziehen tadellos bei jeder Witterung, ventilieren Küchen- und Wohnräume, sparen Platz und sind leicht und rasch versetzt. Kein Undichtwerden, keine Rauchplage, keine kostspieligen Reparaturen mehr! Fachmännische Beratung kostenlos durch das

KAMINWERK·ALLSCHWIL

Über 200,000 Laufmeter Schoferkamine in den letzten 10 Jahren geliefert!



Regelung des Strassenverkehrs. Der Bundesrat hat vor einiger Zeit den Kantonen auf Ersuchen der kantonalen Baudirektoren und des Städteverbandes eine Signalordnung für den Strassenverkehr übergeben mit dem Ersuchen, diese in Kraft zu setzen, um der so dringenden Vereinheitlichung Eingang zu verschaffen. Da sogar einheitliche internationale Vorschriften nötig sind, hat sich die bundesrätliche Signalordnung auf Pläne der Verkehrskommission des Völkerbundes gestützt. Diese hat nun aber nachträglich eingesehen, dass ihre Weisungen nicht genügen, und zieht daher ihr Projekt teilweise zurück, um es auf einer diplomatischen Konferenz im Jahre 1931 neu zu bearbeiten und in einer internationalen Konvention zu verankern. Diese würde dann allen Staaten

zur Ratifikation unterbreitet und somit Rechtskraft erhalten. Der Bundesrat ersucht daher die Kantone, die von ihm empfohlene Signalordnung noch nicht in Kraft zu setzen, sondern das Ergebnis der erwähnten Konferenz abzuwarten. Immerhin können eine ganze Anzahl Verfügungen doch in Anwendung gebracht werden, da sie, wie es schon jetzt feststeht, auch in die Konvention herübergenommen werden. Schon haben einige für uns wichtige Staaten erklärt, dass sie den Abschluss einer internationalen Strassensignalisierungs-Konvention ebenfalls begrüßen.

Vom schweizerischen Fernkabelnetz. Seit der Erfindung des Telephons durch Graham Bell im Jahre 1876 weist die Telephonie eine ununterbrochene Reihe von Erfindungen und Fortschritten



Feuersicher und rissfrei

bleiben die dauerhaften unveränderlichen Deckenkonstruktionen in

Drahtziegelgewebe
ZIEGELRABITZ

Dieses solide Gewebe bildet einen vorteilhaften Putzmörtelträger und ist in Rollen erhältlich

Verlangen Sie Muster u. Preise durch die

SCHWEIZERISCHE DRAHTZIEGELFABRIK AG LOTZWIL
BERN

ABWASCHBAR UND LICHTTECHT

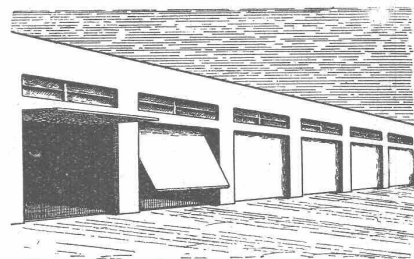
FILMASANA
FÜR ZIMMER UND SAAL

WANDSTOFFE

FILMADURA
FÜR KORRIDOR UND TREPPENHAUS

Fabrikanten:
WANDSTOFF - FABRIK FILMOS A.-G. OFTRINGEN

ABWASCHBAR UND LICHTTECHT



Amerikanische patentierte

GARAGETORE

als Kipptore nach oben öffnend. In starkem Eisenrahmen mit Holzfüllung, welche jede arch. Formgebung gestattet. Spielend leicht bedienbar, bequem und platzsparend, einfach, daher äusserst billig. Tadellose Abdichtung, Cylinderschloss. Prompt lieferbar. Preise auf Anfrage.

HANS KISSLING Eisenbau A.G. BERN

Travers Natur-Asphalt

Gussasphaltarbeiten für Terrassen, Dächer, Fabrikböden, Korridore, Trottoirs, Fundamentmauer-Abdeckungen, etc.

Sicherste Isolierung gegen Feuchtigkeit und Wasser

Konzessionäre für die Schweiz:

E.R. Zetter & Co
Solothurn gegr. 1843

Anerkannt bester Asphalt über 80 Jahre im Gebrauch.

Das Schweizer Patent No. 98249:

„Verfahren zur Herstellung von festhaftenden bituminösen Schichten auf einer Unterlage“,

ist zu verkaufen oder in Lizenz zu vergeben. Anwendung im Strassenbau, Isolierung von Mauerwerk und Beton, von Röhren aus Eisen, Stahl, Zementbeton, von Betonbehältern in der chemischen und in der Gärungsindustrie. Probestücke und Vorführung. — Gefl. Angebote unter Tm. H. 109 befördert **Rudolf Mosse, Berlin-Tempelhof.**

ZÜRICH
Dreikönigstr. 53
Tel.: Sel. 81.92

BERN
Werdweg 5
Tel.: Christ. 19.70

Tiefbohr- u. Baugesellschaft A.-G.

Sondierungen - Tiefbohrungen - Grundwasserfassungen mit Filterbrunnen Pumpwerke - Automatische Heberleitungen - Seeleitungen - Taucherarbeiten - Bohr-Pressbetonpfähle - Grundwasserabsenkung für Foundationen

Klärung u. Reinigung von Wasser u. Abwasser
SPEZIALITÄT: Schnellfilter System Peter

PROJEKTE Ueber 200 Anlagen ausgeführt AUSFÜHRUNGEN

GUT & CO.
Treibriemenfabrik
ZÜRICH
Gegründet 1860

Leder-Riemen
Gummi-u. Balata-Riemen

PATENTE
ERWIRKT **H. KIRCHHOFER**
ZÜRICH LOEWENSTR. 51

wo ba schweizerische wohnungsausstellung
basel 1930
16. aug. - 14. sept.
besuchen sie das neue wohnen

Wasserversorgung Langenthal.
Bau - Ausschreibung

Die Licht- und Wasserwerke Langenthal eröffnen Konkurrenz über die Ausführung der Erweiterung der Wasserversorgungsanlage. In der Hauptsache handelt es sich um:

1. Reservoir Schorenwald, 2000 m³ in Eisenbeton incl. allen Armaturen.
2. Gussröhren aus Choindez:

300	250	200	150 m/m Lw.
500	1100	170	180 m
3. Formstücke, Schieber und Schieberschächte
4. Cementröhren:

40	30 cm Lw.
150 m	420 m
5. Grabarbeiten 1950 m.

Pläne, Bauvorschriften und Eingabeformulare liegen im Bureau der Licht- und Wasserwerke Langenthal auf. Die Eingaben sind verschlossen und mit der Aufschrift: „Erweiterung der Wasserversorgung“ bis zum 3. September 1930 den Licht- und Wasserwerken einzureichen.

Der Bauausführung bleibt die endgültige Kredit-Gewährung durch die Gemeindeabstimmung vorbehalten.

Es kommen in erster Linie bernische Unternehmer in Frage und nur solche, die sich darüber ausweisen können, ähnlich grosse Arbeiten schon durchgeführt zu haben.

BERN, den 15. August 1930. Aus Auftrag:

R. C. Ryser, Dipl. Ingenieur E. T. H.

Dipl. Bauingenieur
E. T. H.

Schweiz., 42 J., kapitalkräftig, energisch, sicherer Statiker und Eisenbetonkonstrukteur. Seit 1920 selbständiger Leiter einer Unternehmung für Eisenbetonbau, Hoch- und Tiefbau, sucht entsprechende Stelle in seriöser Bauunternehmung im Inland od. Uebersee. — Bei Konkurrenz später grössere Kapitalbeteiligung möglich.

Zuschriften unter Chiffre Z. D. 2283 an Rudolf Mosse A.-G., Zürich.

Vermessungs- oder Tiefbautechniker

sofort für 2 bis 3 Monate, event. für Dauerstellung gesucht. Anmeldungen unter Beilage der Zeugnisse und Angabe der Gehaltsansprüche an das

Vermessungsamt St. Moritz.

Wettbewerb

zur Erlangung von Entwürfen

für ein neues
Schlachthaus

veranstaltet unter den im Kanton Aargau verbürgerten oder seit mindestens einem Jahr niedergelassenen Fachleuten und zwei speziell eingeladenen Architekten.

Die Entwürfe sind bis 31. Oktober 1930 an das Stadtmannamt Aarau, Städt. Rathaus, I. Stock, einzureichen.

Die Unterlagen können von der städtischen Bauverwaltung gegen eine Gebühr von Fr. 10.—, die bei Erreichung eines dem Programm entsprechenden Entwurfes zurückerstattet wird, bezogen werden.

Aarau, 16. Juli 1930.

Der Gemeinderat.

gesucht:
bauführer

für geschäftshaus und saalbau. nur erste kraft mit grosser, örtlicher praxis. salär fr. 750.— bis 900.—. handschriftliche offerte und photo unter chiffre Z. Z. 2260 an

a.-g. rudolf mosse, zürich.

Ingenieurbureau für Eisenbeton in Zürich

tüchtigen, selbständigen

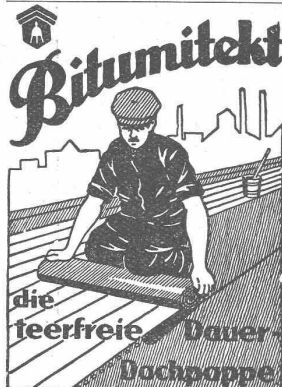
s u c h t
Ingenieur

Guter Statiker, welcher einem technischen Bureau vorstehen kann, als Mitarbeiter, evtl. als Teilhaber. — Offerten unt. Chiffre Z. M. 2253 befördert

A.-G. Rudolf Mosse, Zürich.

auf. Die Erneuerung und Verbesserung der Telephonanlagen erfordert jährlich grosse Aufwendungen; denn in der Telephontechnik bedeutet der geringste Stillstand Rückschritt. Rasche Verbindungen, tadellose Uebertragung des gesprochenen Wortes und mässige Taxen sind die Grundbedingungen für die Entwicklung des Telephonverkehrs. Die technische Voraussetzung für die einwandfreie Uebertragung der menschlichen Stimme auch über grosse Entfernungen erfüllt das Telephonkabel, das schwere oberirdische Leitungsstränge auf Leitungsbündel von wenigen Zentimetern Durchmesser zusammendrängt und durch unterirdische Führung den störenden Einflüssen entzieht, denen oberirdische Linien stets ausgesetzt sind. Durch besondere Verstärker-Ein-

richtungen wird die Uebertragung des gesprochenen Wortes mit erstaunlicher Klarheit auf grösste Entfernungen gesichert. — Das schweizerische Fernkabelnetz, das Ende 1928 mit 150 000 km Leitungen 77,4% aller Fernleitungen umfasste, hat einen Anlagewert von rund 90 Mill. Fr. In den 386 000 km Leitungen der Ortsnetze, die dem Anschluss der Abonnenten an die Zentralen dienen, sind weitere 160 Mill. Fr. investiert. Der Ausbau dieser Anlagen wird etappenweise fortgesetzt. Jedes Jahr werden neue Landesgegenden an das Kabelnetz angeschlossen, dessen Stränge unter städtischen Strassen und unter Aeckern, Flüsse, Schluchten, und Lawinenrunsen querend, die Städte und Dörfer unseres vielgestaltigen Landes verbinden.



die teerfreie Dauer-Dachpappe

für Bedachungen und Isolierungen

grau, glatt und grünschiefer besandet
Muster gratis.

20jährige Bewährung

W. Frick-Glass

Asphalt- und Teerprodukte
ALTSTETTEN-ZÜRICH
Telephon: UTO 50.64

**WO
ba**

Im WOBA-Hotel sind die Waschküche und der Vorführungsraum des Städtischen Gaswerkes Basel, sowie das Berghotel-Zimmer mit dem Farbindemittel LUCOL der Chemischen Fabrik Jacob Tobler, Altstätten (St. Gallen) wasserfest, säurefest u. wischfest gestrichen. Auskunft über dieses bewährte Mittel für die modernen Mattanstriche erhalten Sie
Stand 50, Halle 1



Alle Förder- u. Antriebsketten liefert
A. Stotz A.G. STUTTGART
Generalvertretung für die Schweiz:
AMSLER & Co., FEUERTHALEN

MUSTER BERATUNG
RISIKUM OFFERTEN
Parkett-Fabrik Stammheim



Silvo-Platten

sind imprägnierte, wasserabweisende Holzfaserstoff-Platten für Bau- und Möbel-Schreinerei
Alleinige Fabrikanten:
Eternit Niederurnen

Druckfachen

liefert prompt und billig
Seandrehm. u. G., Zürich.

BAUFÜHRER

mit vieljähriger Praxis, bewandert in allen Arbeiten auf Bureau und Baustellen, **sucht sich zu verändern.** — Offerten erbeten unter Chiffre Z. E. 2303 an die **A.-G. Rudolf Mosse, Zürich.**



Jeder umsichtig handelnde Kaufmann, Industrielle und Gewerbetreibende besucht die

Wiener Herbstmesse

7. bis 14. September 1930

Luxus- und Gebrauchsartikelmesse, Schuhmesse, Möbelmesse, Reklamemesse, Ausstellung „Christliche Kunst“, Textil- und Bekleidungsmesse, Pelzmodesalon, Technische Messe, Internationale Radioausstellung, Eisen- und Patentmöbelmesse, Bureauausstellung, Nahrungs- und Genussmittelausstellung, Französische Sonderausstellung, Strassenbaumesse, Ausstellung technischer Neuheiten und Erfindungen, Griechische und Indische Kollektivausstellungen, Land- und forstwirtschaftliche Musterschau, Weinkost etc.

Fahrpreis-Ermässigung auf schweizerischen, österreichischen und ausländischen Bahnen sowie Schifffahrtslinien.

Kein Passvisum!

Messeausweise und Auskünfte bei der **Österreichischen Handelskammer in der Schweiz**
Zürich, Bahnhofquai 7, (Postfach Hauptbahnhof).

TECHNISCHE PHOTOGRAPHIE

SPEZIALITÄT:
ARCHITEKTUR-AUFNAHMEN
ZEICHNUNGEN UND PLÄNE
KONSTRUKTIONEN, MASCHINEN, KATALOG-AUFNAHMEN
H. WOLF-BENDER
ZÜRICH
KAPPELERGASSE 16

HOTEL Habis-Royal

Bahnhofplatz
ZÜRICH
Restaurant
Sitzungszimmer

Les Chemins de fer de l'Etat danois

cherchent de suite **jeune électro-ingénieur** connaissant calculs et constructions des lignes aériennes des chemins de fer électriques (courant continu 1500 volt). — S'adresser en indiquant toutes références, connaissance des langues étrangères, traitement etc. à Monsieur **ENGQVIST, Overingenior, Generaldirektoratet for de danske Statsbaner, Solvgade 40, COPENHAGUE.**

Elektro-Ingenieur

Schweizer, mit Uebersee-Praxis **sucht Stellung** im Elektro-Maschinenbau, Transformatoren, Wandler, Motoren, Prüfstand und Berechnung von Fernleitungen. — Zuschriften unter Chiffre Z. D. 2264 befördert

Rudolf Mosse, A.-G., Zürich.

S. T. S.

Schweizer. Technische Stellenvermittlung
Service Technique Suisse de placement
Servizio Tecnico Svizzero di collocamento
Swiss Technical Service of employment

ZÜRICH, Tiefenhöhe 11 — Telefon: Seinau 5426 — Telegr.: INGENIEUR ZÜRICH
Für Arbeitgeber kostenlos. Für Stellensuchende Einschreibgebühr 2 Fr. für 3 Monate.
Bewerber wollen Anmeldebogen verlangen. *Auskunft über offene Stellen und Weiterleitung von Offerten erfolgt nur gegenüber Eingeschriebenen.*

Maschinen-Abteilung.

- 631 Kälte-Techniker für Projekte, Ausführung kompletter Anlagen. Sofort. Nach Lyon. Schweizermeldung.
633 Elektro-Techniker und Zeichner für Konstruktion von Schwachstrom-Apparaten. Sofort. Deutsch und französisch. Kt. Bern.
635 Ingenieur mit Kenntn. im Materialprüfwesen d. Metallflugzeugbaues. Baldmögl. Dauerstelle. Grosse Flugzeugwerke Schweiz.
637 Vier Maschinen-Techniker mit mehrjähriger Praxis im Dampfturbinenbau. Deutsche Schweiz.
639 Ingénieur pour plateforme „Essais“ pour Ateliers de Construction de matériel électrique. France (Territoire de Belfort).
641 Junger Elektro-Ingenieur oder Techniker zur Einführung in die Schwachstromtechnik. Kt. Zürich.

Bau-Abteilung.

- 978 Jüngerer Tiefbau-Techniker für allgemeine Bureau- und Feldarbeiten, Nivellements und Querprofilaufnahmen. Sofort, bis Ende Oktober. Städtisches Bauamt der deutschen Schweiz.
980 Ingenieur oder Techniker für Eisenbetonkonstruktionen. Bewerber m. Erfahrung im Strassenbau bevorzugt. Ing.-Bur. Bern.
982 Dessinateur-projeteur ayant notions ciment-armé et susceptible pour surveillance des chantiers. Connaissance sur résistances des fers ciment armé et matériaux. France.
984 Eisenbeton-Ingenieur oder Techniker, vorübergehend. Sofort. Ingenieur-Bureau Zentralschweiz.
954 Ingénieur en génie-civil sortant de l'Ecole Polytechnique de Zurich. Pour Bureau d'Ingénieur Lyon.
986 Hochbau-Techniker-Zeichner mit Praxis. Alter 28/30 Jahre. Baldmöglich. Architektur-Bureau Zürich.
988 Dipl. Eisenbeton-Ingenieur mit 2 bis 3 jähriger Praxis. Baldmöglich. Ingenieur-Bureau Zürich.
990 Vermessungs-Techniker od. Tiefbautechniker auf Vermessungs- und Tiefbaubureau. Graubünden.
992 Bauführer, organisatorisch veranlagt. Baldmöglich. Kt. Zug.
994 Jeune Technicien de préférence Romand pour Entreprise de bâtiments Genève.

BAUUNTERNEHMUNG sucht

qualifizierten

BUCHHALTER und KORRESPONDENT

mit guter kaufmännischer und womöglich technischer Ausbildung, praktischer Tätigkeit in selbständiger Stellung.

Branchekundige Bewerber, die befähigt sind, Buchhaltung grösseren und verzweigten Umfanges vorzustehen und zu überwachen, stilgewandte Korrespondenz zu diktieren und auch einige Erfahrung im Hypothekarwesen, Liegenschaftenverkehr besitzen, wollen handgeschriebene, ausführliche Offerten mit Angaben über Person, Ausbildung, bisherige Tätigkeit, Eintrittsmöglichkeit, Ansprüche, Referenzen, Zeugnisabschriften und Photo einreichen unter OF 4133 Z an

Orell Füssli-Annoncen, Zürich, Zürcherhof.

Gesucht

für grosse Baustelle im Kt. Aargau

Jüngerer Bau-Ingenieur oder Tiefbautechniker

als Assistent des örtlichen Bauleiters zu baldigem Eintritt. Verlangt wird Unternehmerpraxis im Tief- und Eisenbetonbau, sowie Sicherheit in Vermessungsarbeiten.

Offerten mit kurzem Lebenslauf, Zeugnisabschriften und Angabe der Gehaltsansprüche unter OF. 4103 Z. an **Orell Füssli-Annoncen, Zürich, Zürcherhof.**

Junger Architekt

künstlerisch und technisch befähigt, mehrere Jahre Praxis, gegenwärtig Mitarbeiter in erstem Berliner Atelier

sucht Tätigkeit

in gutem, neuzeitlich eingestellten Schweizer-Atelier. Wettbewerbserfolge, eigene ausgeführte Arbeiten, gute Zeugnisse, beste Referenzen. Offerten unter **F. P. R. 442** durch **Rudolf Mosse, Frankfurt a. M.**

Von Bauunternehmung wird tüchtiger, energischer und im Tunnelbau erfahrener

Bauingenieur

als Leiter einer grösseren Tunnelbaute im Auslande gesucht. Angebote mit Angabe über Studiengang, praktische Tätigkeit und Referenzen sind zu richten unter Chiffre Z. J. 2288 an **Rudolf Mosse, A.-G., Zürich.**

Jüngerer, tüchtiger

Bautechniker

mit Bureau, Bau- und Zimmerpraxis sucht Stellung in Architekturbureau od. in Baugeschäft. Offerten unt. Chiffre Z. N. 2311 an **Rudolf Mosse, A.-G., Zürich.**

Hochbautechniker

Absolvent einer höheren Bauerschule, Staatsexamen u. Gesellenprüfung als Maurer abgelegt. Längere Jahre praktisch gearbeitet. Bureaupraxis desselben

sucht Stelle.

eventl. als Zeichner auf Bureau usw. — Gefl. Zuschriften unter **F. N. S. 403** durch **Rudolf Mosse, Frankfurt a. M.**

Bautechniker - Bauführer,

23 Jahre, flotter Zeichner und Entwerfer, energischer Platzführer, deutsch u. italienisch sprechend und schreibend, sucht Stelle auf Anfang September.

Offerten sind zu richten unter Chiffre Z. Z. 2279 an **Rudolf Mosse A.-G., Zürich.**

Zwei neue komplette Cementröhrenmodelle

für Röhren von 200 mm Lichtweite, 35 mm Wandstärke und 1 m Länge. (Liegend) bei

E. RUTZ, Schlossermeister, WINTERTHUR.

WETTBEWERB

zur Erlangung von Entwürfen für ein

Gewerkschaftshaus am Helvetiaplatz

in Zürich 4

Das Gewerkschaftskartell Zürich eröffnet unter den in der Stadt Zürich und den Gemeinden Affoltern-Zh., Albisrieden, Höngg, Oerlikon, Schwamendingen, Seebach und Witikon verbürgerten oder mindestens seit 1. Januar 1929 niedergelassenen Architekten einen WETTBEWERB ZUR GEWINNUNG VON ENTWÜRFEN FÜR EIN GEWERKSCHAFTSHAUS AM HELVETIAPLATZ IN ZÜRICH 4. Für Preise stehen Fr. 16,000.— und für Ankäufe weitere Fr. 2000.— zur Verfügung. Das Wettbewerbsprogramm und die Unterlagen können gegen Einzahlung von Fr. 15.— beim Sekretariat des Gewerkschaftskartell, Stauffacherstr. 58, Zürich 4, bezogen werden. Einlieferungsfrist: 20. Dezember 1930, abends 6 Uhr.

ZÜRICH, den 20. August 1930.

DAS GEWERKSCHAFTSKARTELL ZÜRICH.

Stelle-Ausschreibung

Beim städtischen Bauamt Burgdorf ist die neugeschaffene

Stelle eines Technikers

(Adjunkt und Stellvertreter des Bauinspektors)

zu besetzen.

Verlangt werden abgeschlossene Technikumsbildung, gute theoretische und praktische Kenntnisse im Hoch- und Tiefbau.

Die Stelle ist in die II. Besoldungsklasse eingereiht; die Besoldung beträgt Fr. 6000.— bis Fr. 7500.—; Pensionsberechtigung und Hinterbliebenenversicherung.

Anmeldungen mit Angabe über Alter, Bildungsgang und bisherige Tätigkeit sind unter Beilage von Zeugniskopien bis **31. August 1930** der unterzeichneten Behörde einzureichen.

Burgdorf, den 6. August 1930.

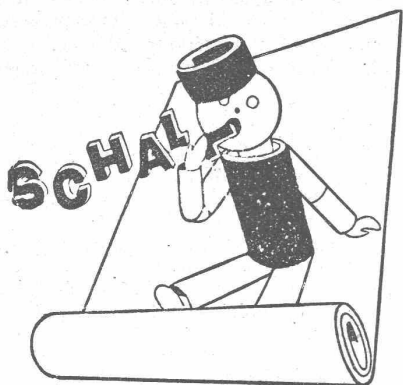
Der Gemeinderat von Burgdorf.

Keim'sche
Keim
MINERALFARBEN

wetterfest und lichtecht; seit 50 Jahren anerkannt bestes Material für farbige Fassaden. Man hüte sich vor Nachahmungen

CHR. SCHMIDT SÖHNE
Zürich 5 Hafnerstrasse 47

BIKORMA SCHLUCKT



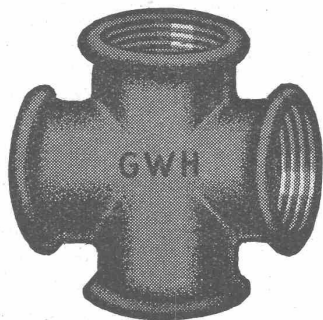
und diese Tätigkeit oder besser Fähigkeit bekommt ihr ausserordentlich. Schon heute, wenige Wochen nach ihrer Entstehung, hat sich ihr Ruf in Baufachkreisen weithin verbreitet. Bei einer Isoliermatte von 3-facher Wirkung eigentlich nicht anders zu erwarten.

Auch zu Ihnen kommt BIKORMA, wenn Sie ein Isolierstoff interessiert, der als Linoleum-Unterlage, als schall- und wärmedichtende Wand- und Deckenverkleidung und Einlage gleich vorteilhaft geeignet ist. Schreiben Sie nur darum an die Firma:

Walther Frick-Glass, Altstetten-Zch.
SPEZIALHAUS FÜR BAU-ISOLIERUNGEN

Für **Gas, Wasser, Heizung**
empfehlen wir die bestbewährten

Weichgussfittings



MARKE

G-W-H

Jedes Stück ist auf Dichtigkeit geprüft

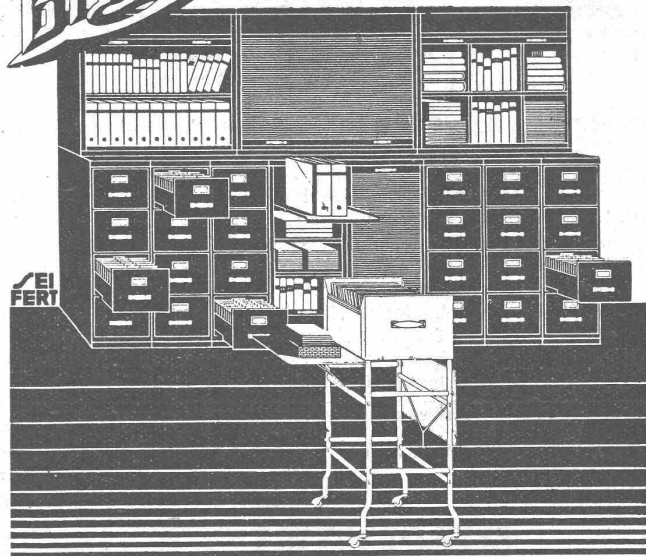
GENERALVERTRETUNG FÜR DIE SCHWEIZ:

Dunkel & Co., Basel

Dreispietz

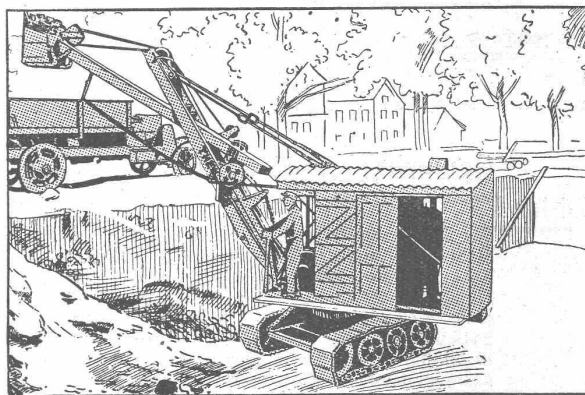
Telephon: B. 99.37

Lieferungen prompt ab Werklager in Basel



„Bigla“-Stahlmöbel haben ein formschönes vollendetes und sehr vornehmes Aussehen sind unverwüstlich und mit allen praktischen Neuerungen versehen. Für tadellose Ausführung wird jede Garantie übernommen

Bigler, Spichtig & Cie, A.G. Biglen-Bern



THEW

der beweglichste aller Löffelbagger

Für Ein-Mann-Betrieb — Neuer Zentrumantrieb der Raupen ohne Kette — Nimmt spielend Steigungen bis 35° — Geringe Betriebs- und Unterhaltskosten — Transportabel von einer Baustelle zur andern ohne Demontage

Mehrere Maschinen in Betrieb in der Schweiz

Alleinvertreter für die Schweiz:

Allied Machinery Company S. A., Zürich

Löwenstrasse 16 — Telephon: Uto 11,57

Amerikanische Baumaschinen und Geräte aller Art; Guss-Beton-Anlagen, Winden, Sicherheits-Gerüste, Derricks-Selbstlader, Transportbänder, Löffel-Greif-Kabelbagger, Sand- und Kies-Aufbereitungs-Anlagen