

**Zeitschrift:** Schweizerische Bauzeitung  
**Herausgeber:** Verlags-AG der akademischen technischen Vereine  
**Band:** 95/96 (1930)  
**Heft:** 11

## Werbung

### Nutzungsbedingungen

Die ETH-Bibliothek ist die Anbieterin der digitalisierten Zeitschriften. Sie besitzt keine Urheberrechte an den Zeitschriften und ist nicht verantwortlich für deren Inhalte. Die Rechte liegen in der Regel bei den Herausgebern beziehungsweise den externen Rechteinhabern. [Siehe Rechtliche Hinweise.](#)

### Conditions d'utilisation

L'ETH Library est le fournisseur des revues numérisées. Elle ne détient aucun droit d'auteur sur les revues et n'est pas responsable de leur contenu. En règle générale, les droits sont détenus par les éditeurs ou les détenteurs de droits externes. [Voir Informations légales.](#)

### Terms of use

The ETH Library is the provider of the digitised journals. It does not own any copyrights to the journals and is not responsible for their content. The rights usually lie with the publishers or the external rights holders. [See Legal notice.](#)

**Download PDF:** 22.12.2024

**ETH-Bibliothek Zürich, E-Periodica, <https://www.e-periodica.ch>**

# SCHWEIZERISCHE BAUZEITUNG

WOCHENSCHRIFT FÜR ARCHITEKTUR / INGENIEURWESEN / MASCHINENTECHNIK  
REVUE POLYTECHNIQUE SUISSE

ORGAN DES SCHWEIZERISCHEN INGENIEUR- UND ARCHITEKTEN-VEREINS  
UND DER GESELLSCHAFT EHEMAL. STUDIERENDER DER EIDG. TECHN. HOCHSCHULE  
GEGRÜNDET 1883 VON ING. A. WALDNER / HERAUSGEGEBEN VON ING. C. JEGHER

Vereins-Mitglieder, beim Verlag: Schweiz 32 Fr.,  
Ausland 40 Fr. jährl.; Nicht-Mitglieder: Schweiz  
40 Fr., Ausland 50 Fr., bei der Post abonniert  
40 Fr. / Einzel-Nummern 1 Fr. zuzüglich Porto

VERLAG CARL JEGHER, ZÜRICH  
Dianastrasse 5 / Postcheck VIII 6110  
Tel.: Selnau 45.07 ■ In Kommission  
bei Rascher & Cie., Zürich u. Leipzig

Inserate durch die Aktiengesellschaft der Unter-  
nehmungen RUDOLF MOSSE, Zürich / Die  
viergespaltene Colonelzeile 50 Cts., Titelseite  
80 Cts., ausländ. Anzeigen 60 Cts., Titelseite 1 Fr.

Schnelle Ausführung von  
**Eisenkonstruktionen**  
Eisenbaugesellschaft Zürich  
in Zürich

Vereinigte Werkstätten Löhle & Kern A.-G. für  
Eisenbau und W. Koch & Cie., Abt. Eisenbau

# Wo

werde ich für die Abwicklung meiner Bankgeschäfte fachgemäß,  
gut und freundlich bedient?

Bei jeder der 66 Niederlassungen der

**Schweizerischen Volksbank**

## W. STÄUBLI

Ingenieur

### ZÜRICH 3

Zurlindenstrasse 115

Telephon: Uto 66.33

# Taucher-Ramm-Arbeiten

Eiserne Spundwände

# OTIS-AUFZÜGE

Mit Microsteuerung — Unbegrenzte Hubhöhen — Höchste Geschwindigkeiten

Telephon: Selnau 21.00 OTIS-AUFZUGSWERKE, FABRIK ZÜRICH Birmensdorferstrasse 273

## BERCHTOLD & CO.

### THALWIL

TELEPHON 6



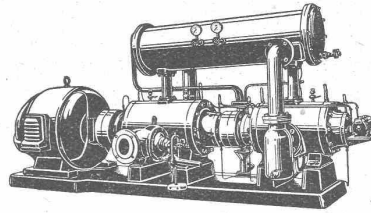
# HEIZUNG

WARMWASSER  
LÜFTUNG

PROJEKTE U. BERATUNG KOSTENLOS  
BESTE REFERENZEN

# BURCKHARDT

Kolben- und Rotations-  
Maschinen  
50 jährige Erfahrung



Riemenantrieb oder direkte  
Kupplung mit Motoren  
Erstklassige Ausführungen

## KOMPRESSOREN — VAKUUMPUMPEN

MASCHINENFABRIK BURCKHARDT A. G. BASEL



GESELLSCHAFT DER  
VON ROLLSCHEN EISENWERKE

# CLUS

EISENWERK CLUS  
IN KLUS (KT. SOLOTHURN)

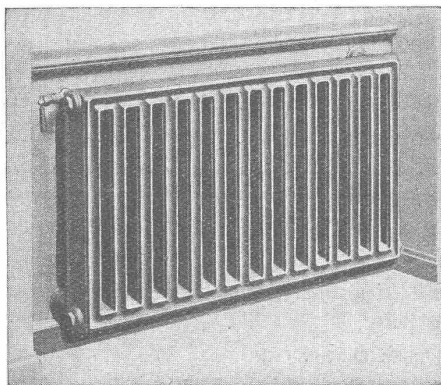


Radiator  
für freie  
Aufstellung

Wirksam  
sauber  
und  
zweckmässig

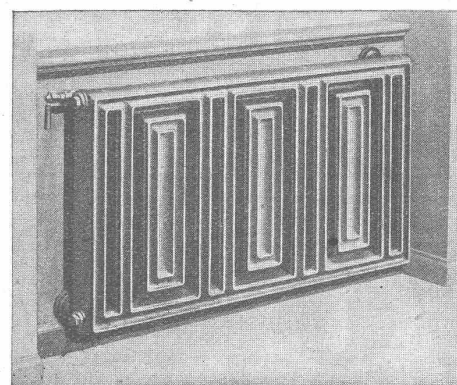
Strahlung  
nach vorn

Luft-  
wärmende  
Rückseite



⊕ Patent

**Columbus Normal-Radiator**



Beste  
Ausführung  
erfordert  
Wandfüsse  
und  
verdeckte  
Anschlüsse  
Spezialhahn  
und  
Rücklauf-  
Ver-  
schraubung

⊕ Patent

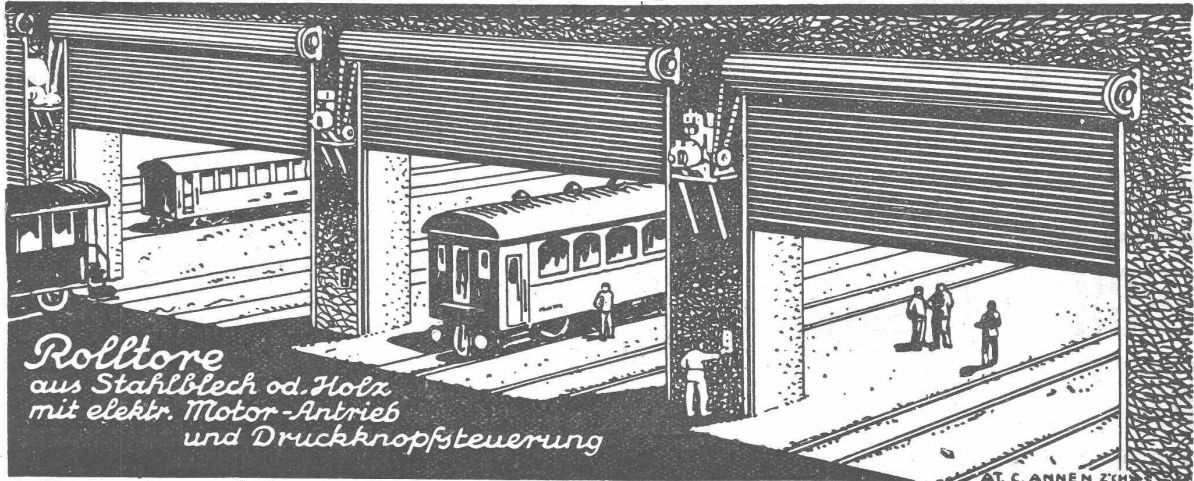
**Columbus Sonder-Radiator**

Wärme, Licht, Kälte

# Elektrische Installationen

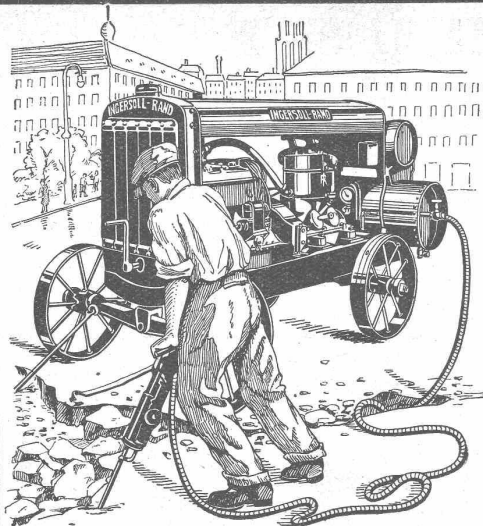
Baumann, Koelliker & Cie.  
Zürich, Bahnhofstr.-Füsslistr. 4 **A.-G.**

## Rolladenfabrik A. Griesser A.-G. Aadorf



*Rolltore  
aus Stahlblech od. Holz  
mit elektr. Motor-Antrieb  
und Druckknopfsteuerung*

Zweigniederlassung: **Zürich** Militärstrasse 108



# INGERSOLL-RAND

**Kompressorenanlagen**  
(fahrbar und stationär)

**Gesteinsbohrhämmer**

**Betonbrecher**

**Betonstampfer**

sind unerreicht leistungsfähig und ökonomisch

**INGERSOLL-RAND ist d. führende Weltmarke in Qualität u. Absatz**

**VERKAUF**

**MIETE**

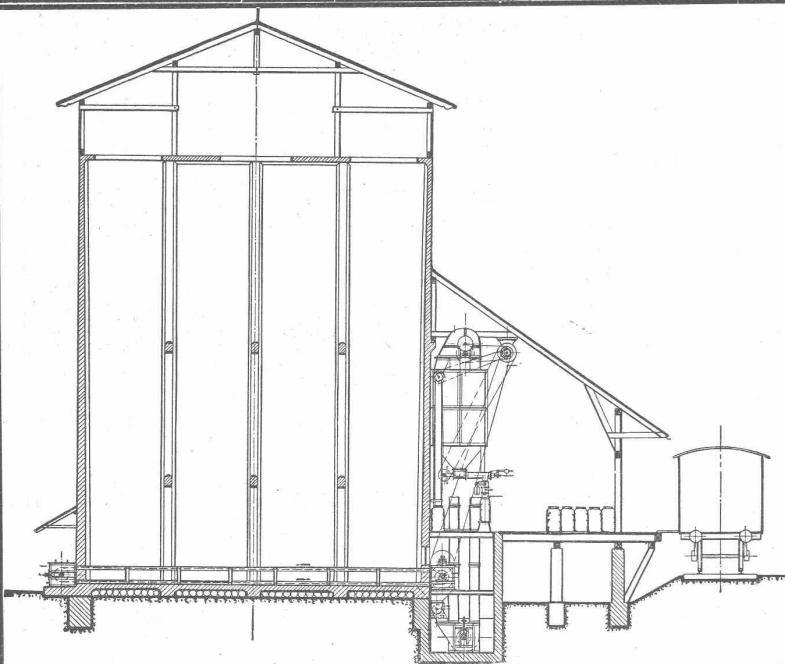
Offerten und Ingenieurbesuch kostenlos durch

**ROBERT AEBI & CIE., A.G., ZÜRICH**

INGENIEURBUREAU

TELEPHON: 31.750

MASCHINENFABRIK



## DAVERIO & C<sup>IE</sup> A.-G. ZÜRICH

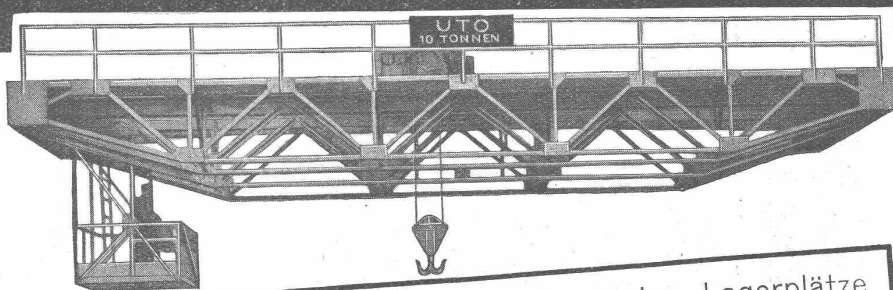
erstellen auf Grund langjähriger Erfahrungen

### Automatische SILO-Entleerungen

mit und ohne Absackvorrichtung  
für Cement- und Kalkfabriken

**Erste Referenzen  
im In- und Ausland**

# Uto Aufzüge- & Kranfabrik A. Altstetten (Zürich)



**KRANE** aller Systeme und Tragkräften für Werkstätten, Giessereien, Lagerplätze  
**VERLADENANLAGEN** mit Selbstgreifer modernster Konstruktion  
**TRANSPORTANLAGEN** - **ELEKTROZÜGE** - **ELEKTROKATZEN**  
**AUFZÜGE** für jeden Zweck, Spezialabteilung f. d. **WARTUNG** v. Aufzügen jeden Systems

# BLITZ - GERÜST

OHNE STANGEN

das Ideal aller Gerüste für Fassaden von Wohn- und Geschäftshäusern, Kirchen und für Innen-Räume, wie Kirchen- und Saaldecken, Treppenhäuser usw.

Mietweise Erstellung  
für Um- und Neubauten durch:

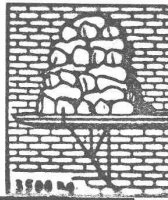
**GERÜSTGESELLSCHAFT A. G.**

ZÜRICH 7

Tel.: Hottingen 21.84

ALTSTETTEN

Tel.: Uto 62.09



Sowie durch folgende Baugeschäfte:

Zürich: Fietz & Leuthold A.-G.  
Zürich: Fr. Erismann, Ing.  
Winterthur: J. Häring  
Andelfingen: E. Landolt-Frey  
Bern: Kurt Rieser  
Luzern: E. Berger  
Bubikon: A. Oetliker  
Basel: Eug. Berli  
Glarus: Karl Schweizer-Stüssy

Hochdorf: Aug. Ferrari  
Gené: Ed. Cuénod S. A.  
Neuhausen: Ad. Osswald  
Herisau: H. Müller  
St. Gallen: Sigrüst, Merz & Co.  
Olten: Otto Ehrensperger  
Solothurn: F. Valli  
Blie: Otto Wyss

## ERNST HABERER & CIE. BERN

empfehlen ihre hervorragenden

### STUCK-DEKORATIONEN

(Spezialfabrikat „STUCCOLIN“)

Aufträge direkt nach unseren Katalogen, sowie Arbeiten nach besonderen Entwürfen und Plänen werden prompt ausgeführt. Spezielle Zusammenstellungen aus unseren Katalog-Motiven für Decken, Wände etc. jeder Art und Grösse werden nach erhaltenen Unterlagen kostenlos gemacht. Bestens bewährt und eingeführt haben sich unsere TROCKENSTUCK-PLATTEN (10 bis 20 mm dick) und unsere TROCKEN-RABITZ-ARBEITEN als Verschalungen - Unterzüge - Ventilationskanäle und -Gitter - Kasettendecken mit oder ohne Plafondgrund etc.

Vorteilhafte Konditionen

KATALOGE zur Verfügung

Verlangen Sie Zeichnungen und Vorschläge unserer neuzeitlichen und modernen Stuck - Dekorationen

## Wetterfester Kitt

### „PECORA“

vorzüglicher und ausgiebiger Dichtungskitt! Schutzanstrich für Bedachungen, Mauerverputz, Röhren, Eisenarmaturen, Brückenpfeiler, Brückenkonstruktionen, Bauobjekte aller Art.

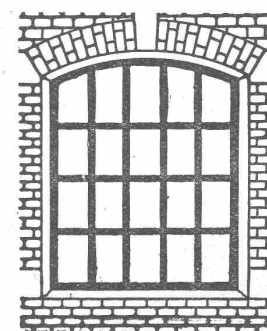
Billigstes u. bestes Rostschutzmittel. Solideste Bindung mit jedem Material. Wirksamster Schutz gegen alle Witterungseinflüsse. Hält absolut dicht, bleibt elastisch, ist stets gebrauchsfertig.

Erstklassiger Befund der Eidgen. Materialprüfungsanstalt der E. T. H. in Zürich. Prospekte, Referenzen und Auskünfte durch den Generalvertreter für die Schweiz:

JACQUES MEISTER, Chemiker, Therwilerstr. 5, Tel.: B. 22.96, BASEL.

**Glasdach**  
kittlos, mit Bleibanden  
Ausführung auf Holz,  
Eisen und Beton  
Einfache Montage  
Umdecken gekitteter  
Glasdächer

**Jakob Scherrer, Zürich**  
Bleirohr- u. Bleiprofilfabrik  
Bureau: Bleicherweg 26, Teleph. 21. 23. 71



Eiserne Fabrikfenster

Eisenkonstruktionen

Türen

Eingangstore

Gerüstträger

**J. THEILER, Eisenbau, WÄDENSWIL**

# ALUMINIUM

Silumin / Alufont / Anticorodal / Avional

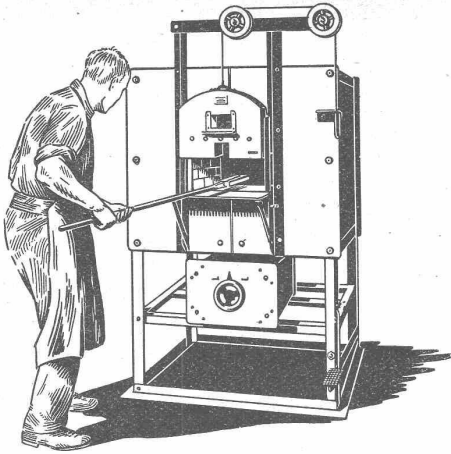
Fabrik  Marke

Blech- u. Band-Walzwerke / Draht-, Profil- u. Röhren-Ziehwerke  
Giessereien für Sand- u. Kokillenguss / Autogen-Schweissere  
Konstruktionen / Technische Artikel / Nieten etc.

Baugeländer und Bedachungen

Riemenscheiben „STANDARD“

Aluminiumwarenfabrik Gontenschwil A. G.  
MENZIKEN (Aargau)



# FOURS ELECTRIQUES BOREL S. A.

## PESEUX (Neuchâtel)

### Elektrische Oefen

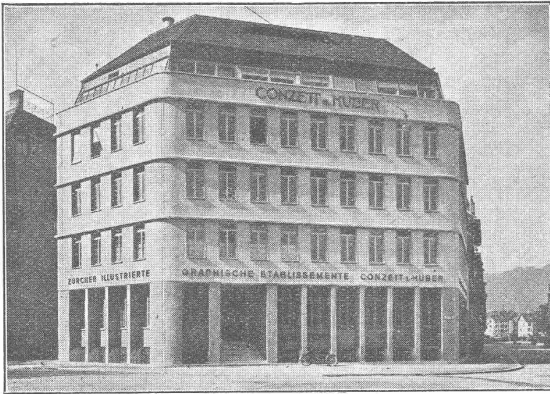
Brennöfen für Keramik,  
Glasmalerei usw. usw.  
HEIZKAMMERN  
PYROMETER

zum  
Härten  
Ausglühen  
Schmelzen  
Emaillieren

## J. J. RUEGG & CO.

ZÜRICH  
FAIDO

INGENIEURBUREAU  
BAUUNTERNEHMUNG



PROJEKT DER ARCHITEKTURFIRMA GEBR. BRÄM IN ZÜRICH

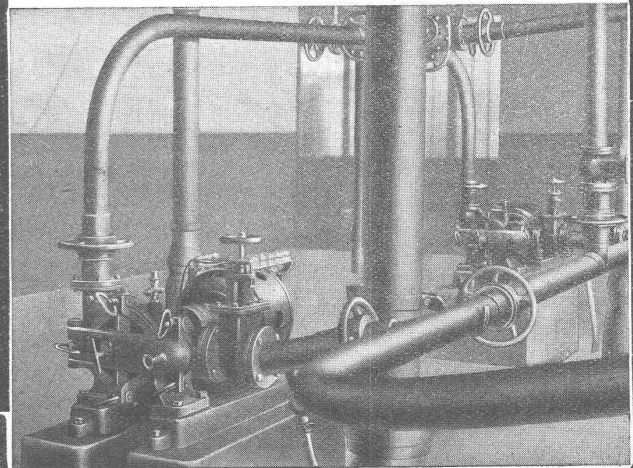
AUSFÜHRUNG,  
PROJEKTIERUNG

VON

HOCH- u. TIEFBAUTEN

## SOCIÉTÉ RATEAU

### PARIS



### Spezielle Kreiselpumpen

aus Bronze, für die Förderung von Bierwürze

ALLEIN-VERTRETER für die SCHWEIZ  
**A. BOKHANOWSKY, Dipl.-Ing. E. T. H.**  
Tödistraße 60 ZÜRICH Tel.: 53.462

# Schweiz. Sprengstoff A.-G. Cheddite u. Dynamit

Bureau: Liestal  
Fabriken: Isleten (Kanton Uri) und Liestal

Tel. 1.82. Telegr: Cheddite Liestal

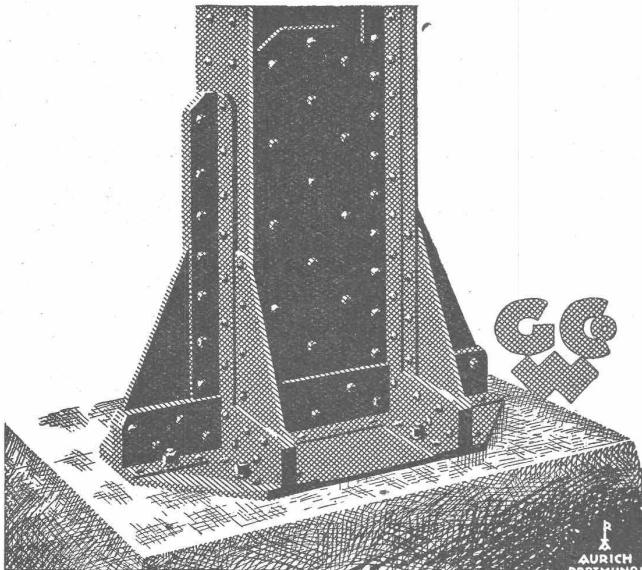
Gelatine Telsit stärkster Sicherheitssprengstoff  
Cheddite u. Gelatine Cheddite geeignetste Sicherheitssprengstoffe für Steinbrüche  
Dynamite u. Sprenggelatine sowie  
prima kupferne Sprengkapseln  
Zündschnüre u. Kapselzangen

# Druckrohre

Ventilationsrohre, Tanks, Behälter,  
Kessel, Blecharbeiten, Gasbehälter  
etc.

Brücken-, Hoch- u. Industriebauten,  
Masten, Stauwehre, Krane, Fenster,  
Tore, Türen

## BUSS & BASEL

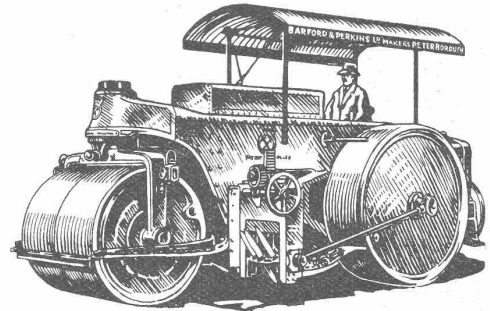


### EISEN- KONSTRUKTIONEN

HOCHBAUTEN · MASTE · BLECHARBEITEN  
PROJEKTE · STATISCHE BERECHNUNGEN

## GEILINGER u. CO WINTERTHUR

### BARFORD & PERKINS DIESEL-MOTOR-STRASSENWALZEN



ENTSPRECHEN DEN GESTEIGERTEN ANFORDERUNGEN  
DES MODERNEN STRASSENBAUS

Jederzeit sofortige Betriebsbereitschaft — Grösste Anpassungs- und Verwendungsmöglichkeit: veränderliches Gewicht mittels Wasserballast; verwendbar für Steigungen bis zu 20% — Niedrige Gewichtsschwerpunktlage — Solide Bauart — Leichte Zugänglichkeit zu allen beweglichen Teilen — Zuverlässiger, reichlich bemessener 32 - 35 PS Diesel-Motor, leicht anlassbar, einfach im Betrieb, kräftig gebaut, wenig bewegliche Teile, völlig regelmässiger Gang, niedrige Betriebskosten: zirka Fr. 4.— im Tag für Brennstoff und Schmieröl! — Drei Geschwindigkeiten im Vor- und Rückwärtsgang — Grösste Manövrierfähigkeit — Niedrigste Reparaturkosten — Günstige Preise — Angenehme Lieferungsbedingungen.

TANDEM- U. DREIRAD-MOTORWALZEN IN ALLEN GRÖSSEN U. FÜR JEDEN ZWECK VON 1½ - 16 TONNEN DIENSTGEWICHT SOFORT AB SCHWEIZERLAGER ODER FABRIK LIEFERBAR.

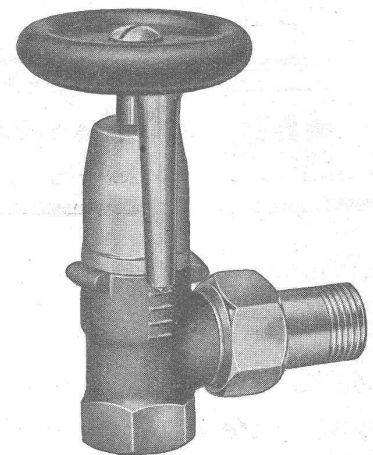
## RAUCH & CO. A. G. MEILEN

## RAMMATTUREN OEDERLIN

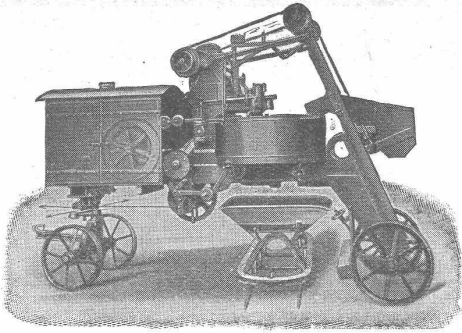
RAMMATTUREN

Unsere Zentralheizungs-Regulierhähnen und -Ventile geniessen Weltruf durch ihre präzise, in ihrer Art einzig dastehende, solide Konstruktion, Sie arbeiten zuverlässig und sind von unumschränkter Lebensdauer.

Verlangen Sie den soeben erschienenen neuen Spezialkatalog No. 47.



## A. G. OEDERLIN & C<sup>IE</sup> BADEN



**Erhöhte Betonfestigkeit bei geringem Zementverbrauch und kurzer Mischdauer**

wird erreicht durch den

**Gegenstrom-Schnellmischer**  
„PATENT EIRICH“

Vollkommenste Mischmaschine in Qualitätsausführung.  
Überall in Dauerbetrieb hervorragend bewährt.

Alleinherstellerin:

Maschinenfabrik Gustav Eirich, G.m.b.H., Hardheim 20 (Nordbaden)

Generalvertreter für die Schweiz:

J. Alf. BRUNNER, Dipl.-Ing., LUZERN (Tel. 665), Gesegnetmattstr. 3

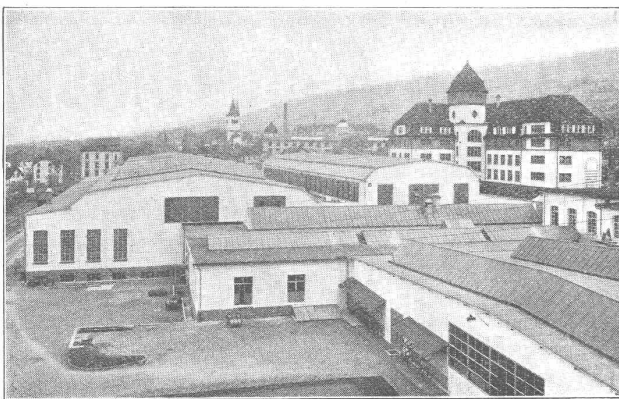


**BITUMITEKT-**

Bedachungen  
Isolierungen

**Solidität**

verbürgen



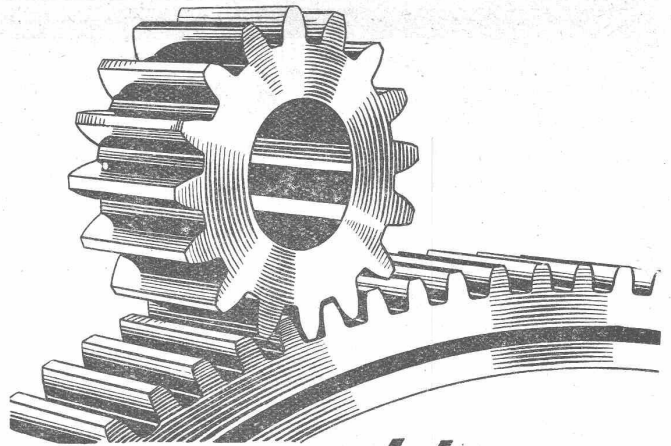
Aluminium Werke A-G., Rorschach  
7000 m² Bitumitekt-Bedachungen

**W. Frick-Glass**

Spezialhaus für Bedachungs- und Isoliermaterial

ALTSTETTEN-ZÜRICH

Telephon 55.064



**ZAHNRÄDER  
FABRIK**

**SAUTER, BACHMANN & CO**  
**NETSTAL** TELEPHON 4.44

FABRIKATION VON ZAHNRÄDERN FÜR  
JEDEN VERWENDUNGSZWECK

**SPEZIALITÄT**

ACHSZAHNRADGETRIEBE MIT GEHÄRTETEN UND IN DER VERZÄHNUNG GESCHLIFFENEN ANTRIEBSRITZELN

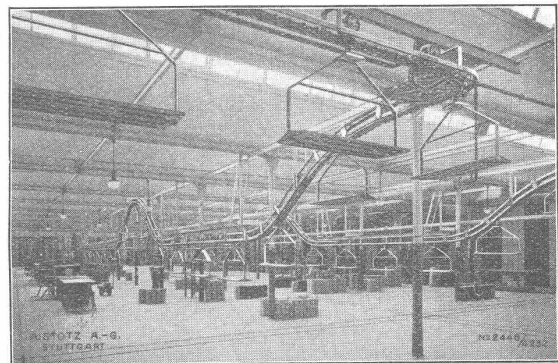
FLANKENSCHLIFF NACH SYSTEM „MINERVA“

HÖCHSTE PRÄZISION HINSICHTLICH TEILUNG UND EVOLVENTENFORM

**Stotz**  
FÖRDERER

**Anlagen für fließende Fertigung**

bringen grosse Ersparnis an Arbeitslöhnen und Steigerung der Produktion



Schaukelförderanlage zum Befördern von Ballen, Kisten, Halbfabrikaten etc.

**A. STOTZ A-G. STUTTGART**  
EISENGIESSEREI - MASCHINENFABRIK  
GEGRÜNDET 1860 POSTFACH 215

Generalvertretung für die Schweiz.

**INGENIEURBUREAU MAX AEBI, ZÜRICH**

Postfach Bahnhof :: Telephon: Limmat 90.03





# Trockenanlagen

für Holz, Leder, Papier, Wolle, Garne, Stoffe, Teigwaren, Photoplatten, etc., erstellt die

## Ventilator A.-G., Stäfa-Zürich

Ueber 10,000 lufttechnische Anlagen geliefert — Prospekte auf Wunsch

**Zur Hälfte  
des normalen Preises,**

prima Haya (doppelt) imprägnierte

# Wagendecken

Erstklassige, absolut wasserdichte Ware aus Liquidation einer schweizerisch. Blachen-Weberei.

Fertige Wagendecken in allen Grössen und Stärken, für jeden Zweck.

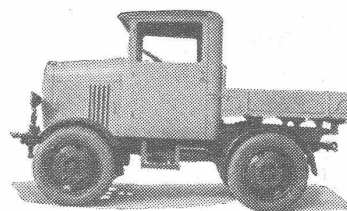
Auch grössere Quantitäten in schwarz, rot, gelb, grün u. braun.

*Verlangen Sie sofort  
Muster und Preise!*

**Zelt- und Deckenfabrikation  
PICARD, BIEL**

# LATIL Traktoren

Vierrad-  
Antrieb



Grösste  
Adhäsion

für alle Zugleistungen auf der  
Strasse und im Gelände,  
auch für Schneeräumung

**Unübertroffen in Qualität  
und Leistung**

*Prospekte und Offerten durch die offiziellen Vertreter:*

**GEBR. GRELL**  
AUTOMOBILES

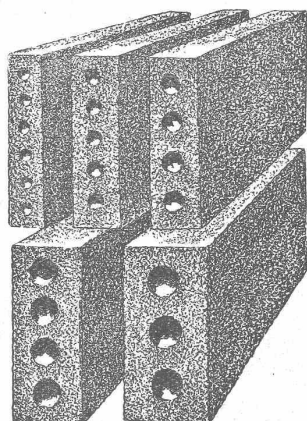
**RHEINFELDEN**  
TELEPHON 99

# GUSS-BAUSTEIN-FABRIK ZÜRICH A.-G. ZÜRICH

Bureau: Zürich, Fraumünsterstr. 14  
Telephon 38.087

Fabriken: Altstetten, Güterstr., Tel.: 55.022  
Badenerstr., Tel.: 55.415

*Erste Spezialfabrik für Schlacken- und Bims-Produkte*



**Längsgelochte Schlacken- und  
Bimssteine**

4, 5, 6, 8, 10, 12 und 15 cm stark

**Dübelsteine**

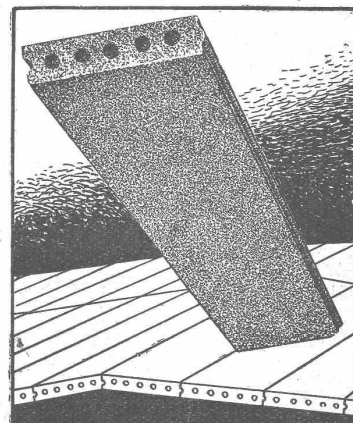
für Fusslambris u. Türleibungen

**Bimsbeton-Dielen**

für Leichtplattendächer  
2,50x0,50x0,10 od. nach  
besonderen Angaben

**Bimskies-Verkauf**

ab Lager und franko Baustelle



**Ingenieurbureaux — Bureaux d'études**

**ROB. SCHILD**, Ing.-Conseil, dipl. E. P. Z.  
Nachfolger von Dr. Ing. E. SUTER, sel.

für

Zürich, 101, Lavaterstr., Tel.: Selnau 90.46  
Baden, Aargau, 22, Burghalde, Tel.: 656

**Ingenieurtechnische Bearbeitung  
von Hoch- und Tiefbauten**

Foundationen in

Holz **BÉTON ARMÉ** Eisen



**Kachel-Ofen**  
in jeder Ausführung

**Ofenfabrik Kohler A.G.**  
Metz bei Biel

**A. Schmid's Erben, Zürich**

Asphalt - Geschäft Gegründet 1865 Telephon 5. 21.08

Ausführung aller vorkommenden

**Gussasphaltarbeiten  
für Hoch- und Tiefbau**

Ersteller der **Fundament-Isolierungen** gegen Grundwasser bei den Neubauten:

Bankgebäude Leu & Co., A.-G., Zürich im Jahre 1914  
Schweiz. Nationalbank Zürich im Jahre 1920 : Eidgen.  
Grossflugzeughalle Dübendorf im Jahre 1922 : Heizraum  
der Zentralwerkstätte Seefeld der Zürcher Strassenbahn  
im Jahre 1923 : Neubau Schweizer.Volksbank im Jahr 1923

**Betonbalkenfabrik Oberrieden**

Karl Ottiker

Bureau Zürich: Hofwiesenstrasse 37, Tel. Hott. 2779  
Fabrik in Oberrieden, Tel. Horgen 185, Luzern Tel. 3434



**Steg-Hohlkörper-Decke**

ohne Einschalung, System Ottiker Patent 116302, D. R. P. Gut isolierende, schallsichere Deckenkonstruktion. Schnelles einfaches Verlegen.

**MARMOR**

das feine Dekorationsmaterial

ALFRED SCHMIDWEBERS ERBEN A.-G. ZÜRICH

GEGEN: **KÄLTE  
WÄRME  
SCHALL**

**KORK** PLATTEN  
SCHALEN  
SCHROT

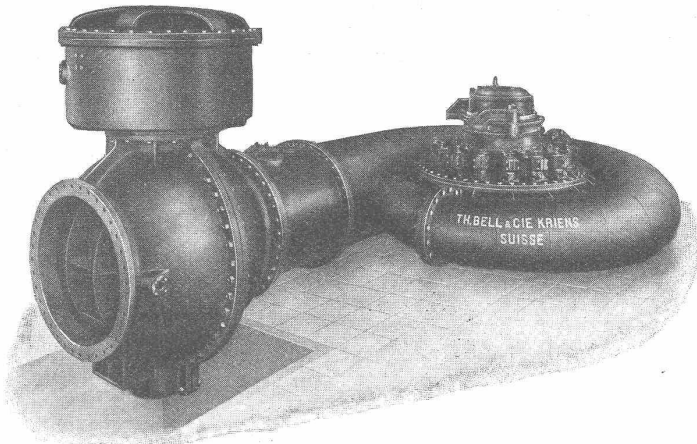
KORKSTEINWERKE A.-G.

**KÄPFNACH-HORGEN**

A.-G. der  
Maschinenfabrik  
von

**Theodor Bell & Cie.**

**Kriens-  
Luzern**  
Gegründet 1855

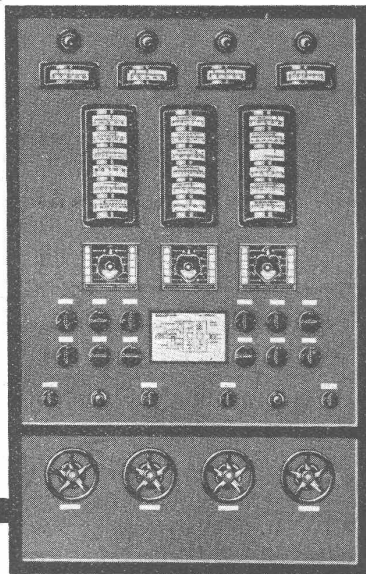


Francis-Spiral-Turbine von 10000 PS Leistung mit Bell-Patent-Kugelschieber.

## Wasserturbinen

für alle Gefälle und Leistungen,  
Bell - Schnellläufer - Turbinen,  
Regulatoren, Rechen, Schützen,  
Stauwehre, Druckleitungen,  
Bell-Kugelschieber, Komplett  
hydraulische Anlagen. Blech-  
arbeiten für die Zementfabri-  
kation. Kesselschmiedearbeiten  
aller Art.

# Zentrale Überwachung von Heizung und Lüftung



ermöglichen

**Siemens elektrische Widerstandsthermometer**  
und **Siemens elektrische Klappengetriebe.**

Alle Anzeige-Instrumente und Schaltorgane werden auf einer Tafel im Heizraum übersichtlich zusammengefasst. Von hier aus kann der Heizer die Temperatur eines jeden Raumes und auch die Klappenstellungen in den Zuluft- und Abluft-Kanälen genau kontrollieren und die Heizung und Lüftung regeln.

Auskunft über Aufbau und Wirkungsweise auf Wunsch.



**Siemens Elektrizitätserzeugnisse A. G.**

**Zürich**

**Abt. Siemens & Halske**

**Lausanne**