

Objektyp: **Advertising**

Zeitschrift: **Schweizerische Bauzeitung**

Band (Jahr): **95/96 (1930)**

Heft 18: **Zur Feier des 75jährigen Bestehens der Eidg. Technischen Hochschule**

PDF erstellt am: **13.09.2024**

Nutzungsbedingungen

Die ETH-Bibliothek ist Anbieterin der digitalisierten Zeitschriften. Sie besitzt keine Urheberrechte an den Inhalten der Zeitschriften. Die Rechte liegen in der Regel bei den Herausgebern. Die auf der Plattform e-periodica veröffentlichten Dokumente stehen für nicht-kommerzielle Zwecke in Lehre und Forschung sowie für die private Nutzung frei zur Verfügung. Einzelne Dateien oder Ausdrucke aus diesem Angebot können zusammen mit diesen Nutzungsbedingungen und den korrekten Herkunftsbezeichnungen weitergegeben werden. Das Veröffentlichen von Bildern in Print- und Online-Publikationen ist nur mit vorheriger Genehmigung der Rechteinhaber erlaubt. Die systematische Speicherung von Teilen des elektronischen Angebots auf anderen Servern bedarf ebenfalls des schriftlichen Einverständnisses der Rechteinhaber.

Haftungsausschluss

Alle Angaben erfolgen ohne Gewähr für Vollständigkeit oder Richtigkeit. Es wird keine Haftung übernommen für Schäden durch die Verwendung von Informationen aus diesem Online-Angebot oder durch das Fehlen von Informationen. Dies gilt auch für Inhalte Dritter, die über dieses Angebot zugänglich sind.

SCHWEIZERISCHE
BANKGESELLSCHAFT

UNION DE BANQUES SUISSES

ZÜRICH

AARAU, BASEL, BERN, GENÈVE, LAUSANNE, LA CHAUX-DE-FONDS,
LICHTENSTEIG, LOCARNO, LUGANO, ST. GALLEN, WINTERTHUR ETC.



Verwaltungsgebäude des Geschäftssitzes Zürich

EINBEZAHLTES AKTIENKAPITAL Fr. 100,000,000.-

Reserven Fr. 31,500.000.-

AUSFÜHRUNG ALLER BANKGESCHÄFTE

SCHWEIZERISCHE BAUZEITUNG

WOCHENSCHRIFT FÜR ARCHITEKTUR / INGENIEURWESEN / MASCHINENTECHNIK
REVUE POLYTECHNIQUE SUISSE

ORGAN DES SCHWEIZERISCHEN INGENIEUR- UND ARCHITEKTEN-VEREINS
UND DER GESELLSCHAFT EHEMAL. STUDIERENDER DER EIDG. TECHN. HOCHSCHULE
GEGRÜNDET 1883 VON ING. A. WALDNER / HERAUSGEGEBEN VON ING. C. JEGHER

Vereins-Mitglieder, beim Verlag: Schweiz 32 Fr.,
Ausland 40 Fr. jährl.; Nicht-Mitglieder: Schweiz
40 Fr., Ausland 50 Fr., bei der Post abonniert
40 Fr. / Einzel-Nummern 1 Fr. zuzüglich Porto

VERLAG CARL JEGHER, ZÜRICH
Dianastrasse 5 / Postdeck VIII 6110
Telephon: 34.507 ■ In Kommission
bei Rascher & Cie., Zürich u. Leipzig

Inserate durch die Aktiengesellschaft der Unter-
nehmungen RUDOLF MOSSE, Zürich Die
vierspaltene Colonelzeile 50 Cts., Titelseite
80 Cts., ausländ. Anzeigen 60 Cts., Titelseite 1 Fr.

Druck von A.-G. JEAN FREY, ZÜRICH. — Imprimé par S. A. JEAN FREY, ZÜRICH.

WALO BERTSCHINGER



HL

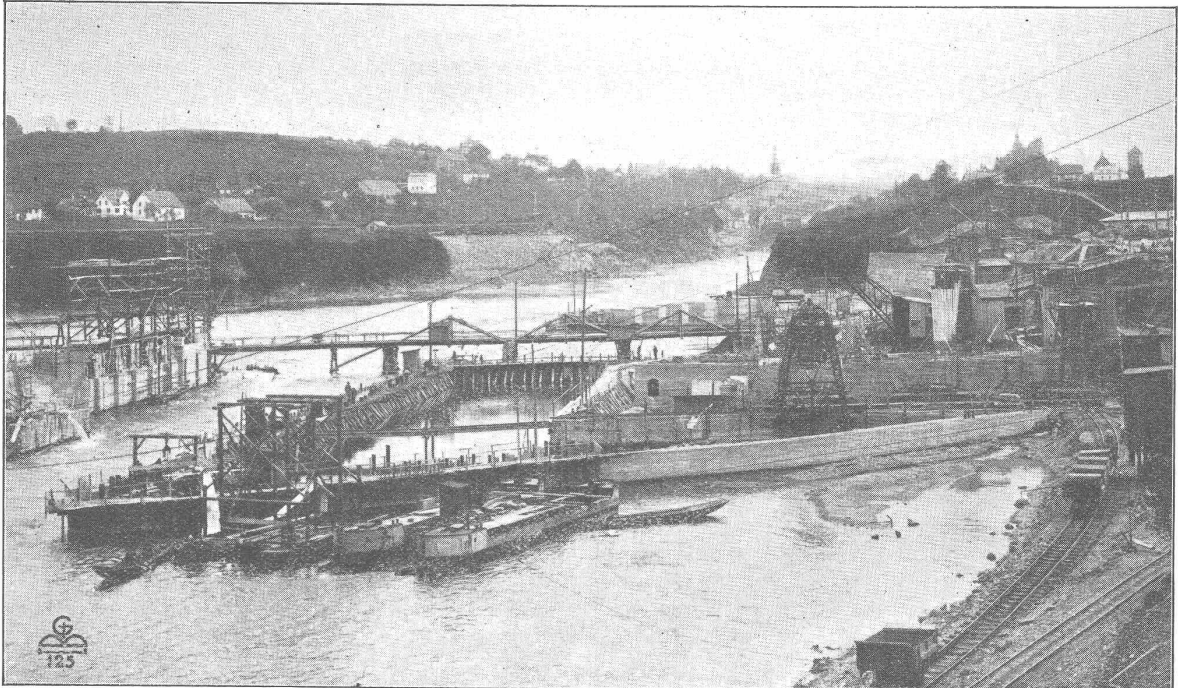
STRASSENBAU

AARAU, LA CHAUX DE FONDS, CHUR
ST. GALLEN, EINSIEDELN, LAUSANNE
LUZERN, LUGANO, FRAUENFELD, ZÜRICH

GELEISEBAU

GRÜN & BILFINGER A. G.

BAUUNTERNEHMUNG, MANNHEIM
NIEDERLASSUNGEN IM IN- UND AUSLAND



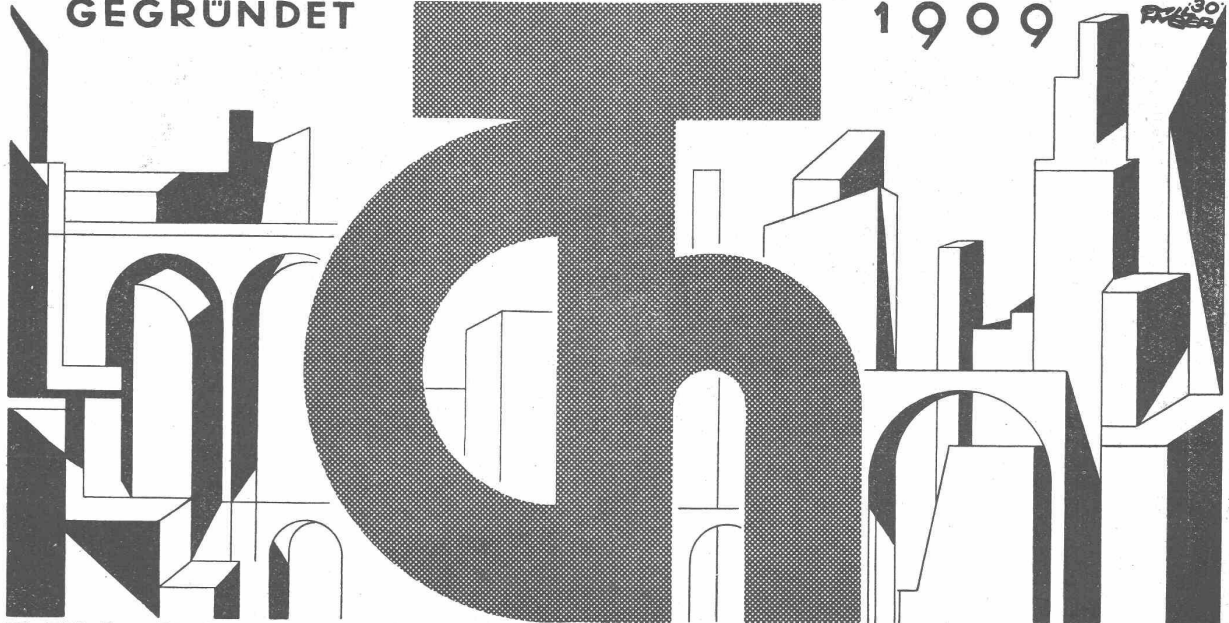
KRAFTWERKBAU UND RHEINREGULIERUNG BEI LAUFENBURG AUSGEFÜHRT 1909/15

TERNER & CHOPARD

GEGRÜNDET

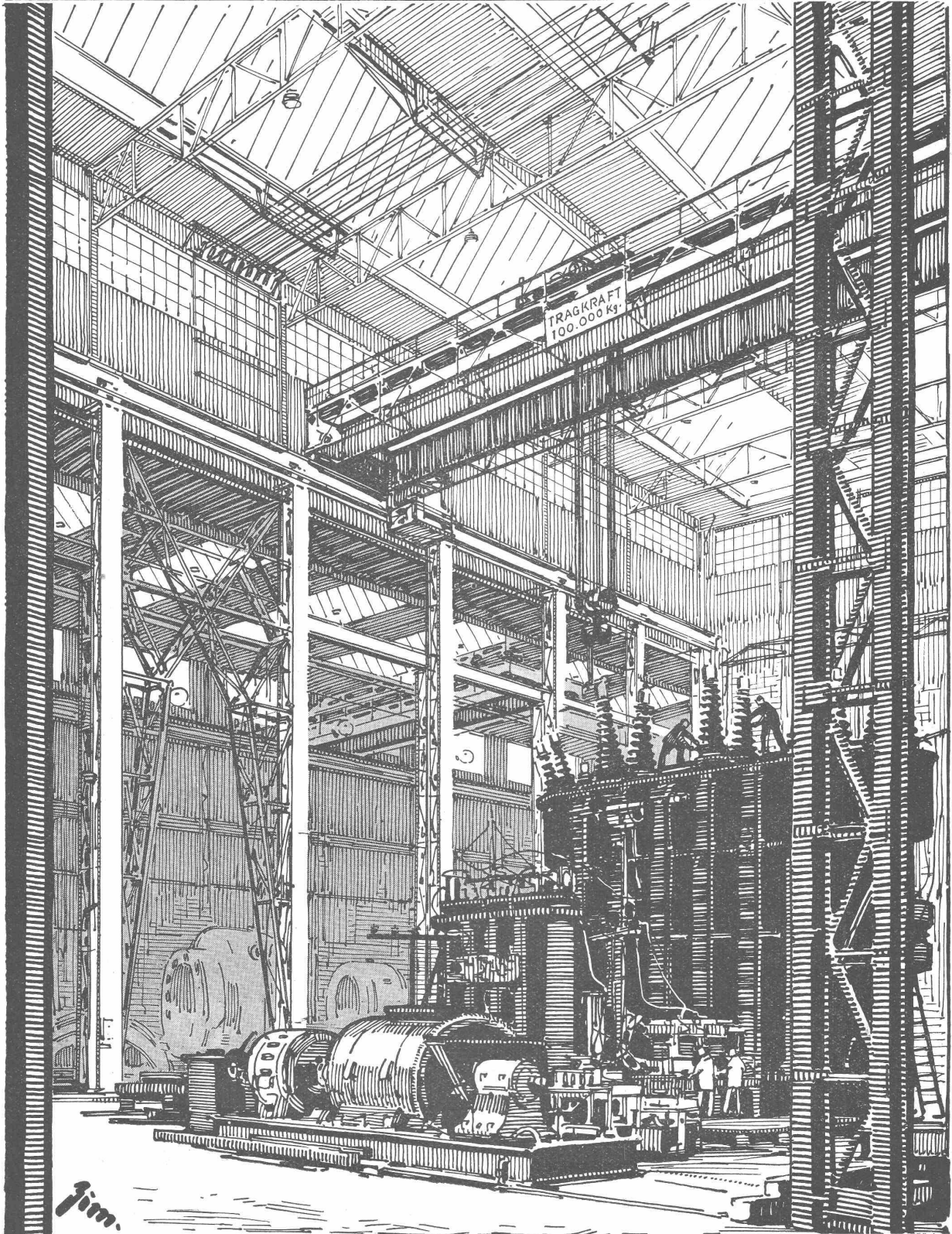
1909

Prakt. 30
S. 22



DIPL.-INGENIEURE E.T.H. ZÜRICH 1^{er} FÜR
EISENBETONBAU
IM HOCH- U. TIEFB AU

GROSSMASCHINEN-MONTAGEHALLE

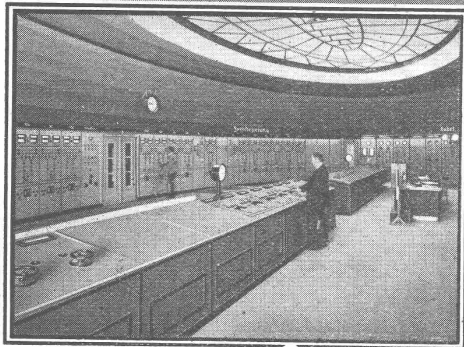


Jim.

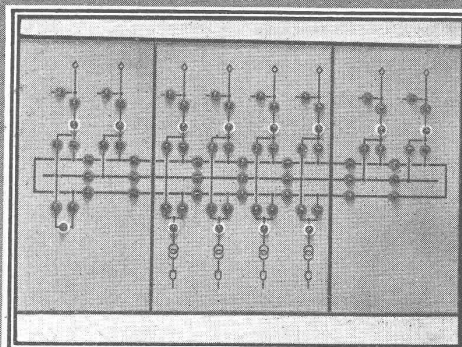
MASCHINENFABRIK OERLIKON

Neuzeitliche Betriebsüberwachung und Energieverteilung

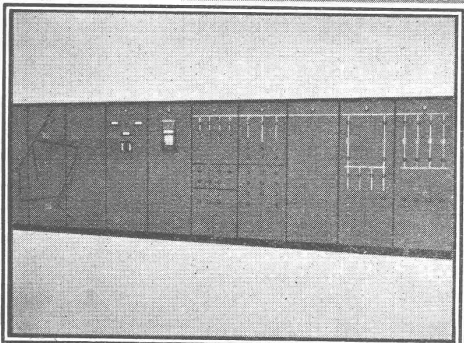
durch Leuchtschaltbilder und Fernsteueranlagen



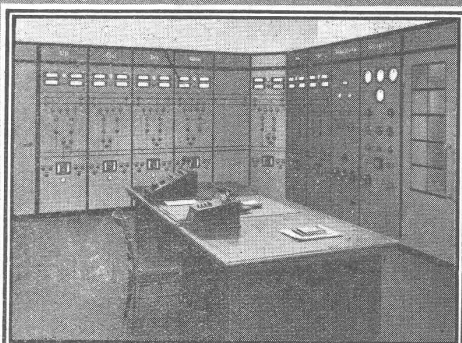
Schaltwarte einer elektrischen Bahnanlage
Länge 12,95 m; Höhe 2,2 m; 815 Schalter



Leuchtschaltbild 50 kV-Netz
eines Elektrizitätswerkes

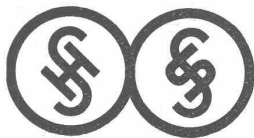


Streckenschaltbild
einer elektrischen Hochbahn



Schaltwarte einer elektrischen Bahnanlage
Länge 5,2 m; Höhe 2,2 m; 146 Schalter

L



Siemens Elektrizitätserzeugnisse A. G.

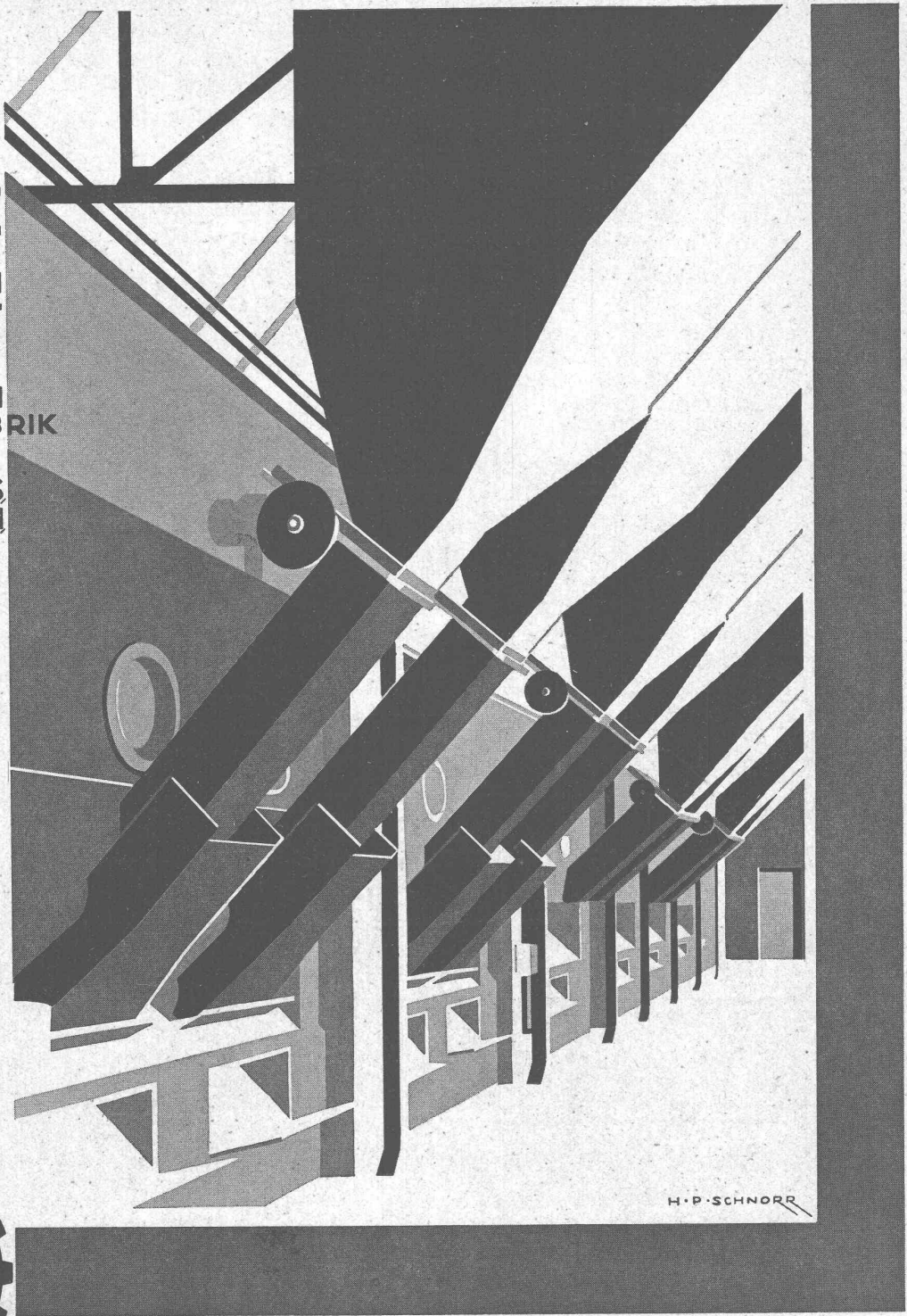
Abt. Siemens & Halske

Zürich

Lausanne

**A. STOTZ
A · G
STUTT GART**

**EISENGIESSEREI
MASCHINENFABRIK
NEUZEITLICHE
FÖRDER- u. FLIESS-
ARBEITSEINRICHTUNGEN**



H · P · SCHNORR



KESSELBEKOHLUNGSANLAGEN JEDER ART

GENERALVERTRETUNG FÜR DIE SCHWEIZ:

INGENIEURBUREAU MAX AEBI - ZÜRICH
POSTFACH BAHNHOF + TELEPHON: LIMMAT 90.03

PAUL HOFER, BASEL - BALE

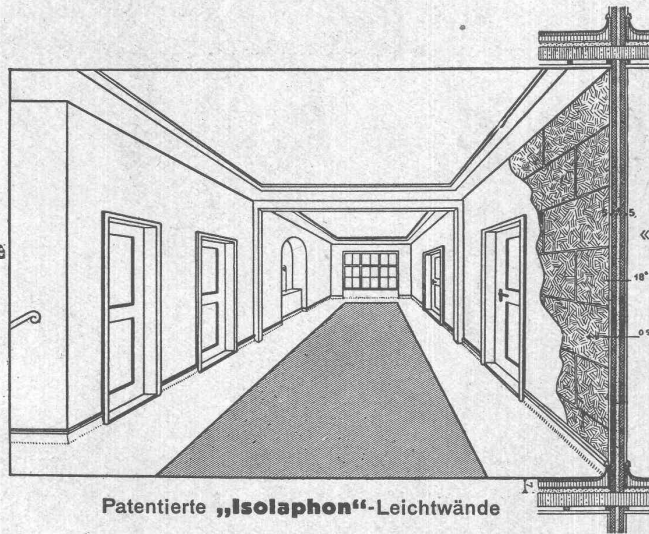
Wand- u. Bodenbeläge aller Art - Carreaux pour revêtements, etc.

Hünigerstr. 163, beim St. Johann-Rheinhafen - 163, Rue de Huningue, près du port St-Jean

Telefon: Safran 20.58
Privat-Tel.: Safran 20.74

Téléphone: Safran 20.58
Tél. privé: Safran 20.74

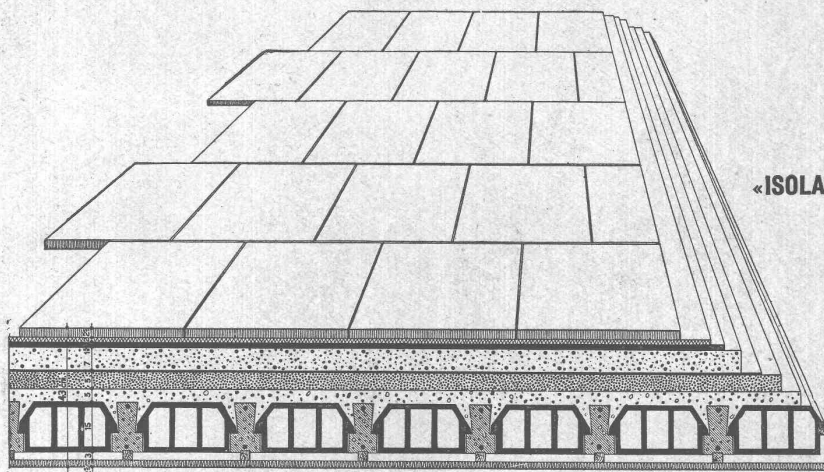
„ISOLAPHON“-Leichtwände
isolierend
gegen Schall



«ISOLAPHONE»-Parois légères,
isolantes et
insonores

Patenterte „Isolaphon“-Leichtwände

- Linoléum liège
- Chape lisse
- Aire de pierre ponce armée
- Carton bitumé
- Liège granulé
- Béton armé
- Plafond en plâtre



„ISOLAPHON“-Flachdachkonstruktion
isolierend gegen Kälte
und Wärme

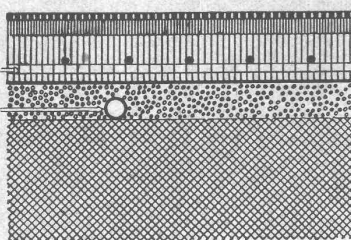
«ISOLAPHONE»-Construction de toiture plate
exempte d'acide

Patenterte „Isolaphon“-Flachdachkonstruktion

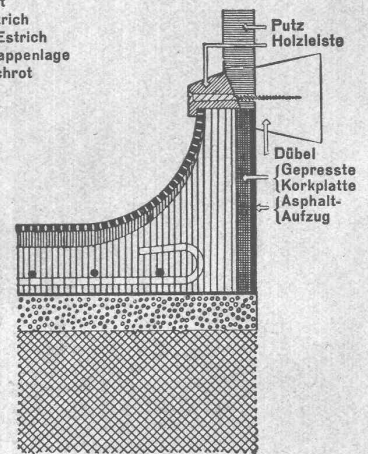
- Basaltplatte
- Mörtel
- Asphalt
- Glattestrich
- Bims-Estrich
- Dachpappenlage
- Korkschröt

„ISOLAPHON“-Unterlagsboden
schalldämpfend,
fusswarm und säurefrei

- Kork-Linoleum
- Glattestrich
- Bims-Estrich
- Rundeisen-
Armierung
- Dachpappenlage
- Korkschröt
- Elekt.Rohrleitung
- Betondecke



«ISOLAPHONE»-sous plancher
isolant thermique et
acoustique



Patenterte „Isolaphon“-Unterlagsboden

Diese Zeichnungen dürfen ohne meine Einwilligung weder kopiert, vervielfältigt, weitergegeben, noch zur Selbstaussführung benutzt werden.
Art. 8 des B. G. vom 23. April 1883.

Ces dessins ne doivent être ni copiés, ni reproduits, ni communiqués à des tiers, ni utilisés pour l'exécution, sans mon consentement.
Art. 8 de la Loi Féd. du 23 Avril 1883.

Constructions en Béton aux

Coffrages Glissants

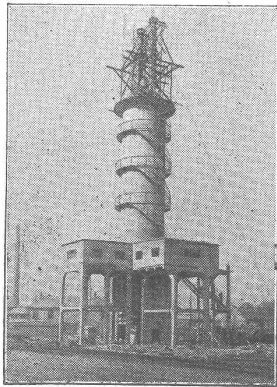
SOCIÉTÉ ANONYME A BALE (Suisse)

Unsere Gleitschalung

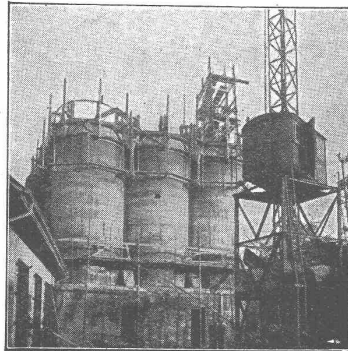
bietet für hohe Betonbauten, Silos, Talsperren, Wände, Türme usw. mit runden oder eckigen Grundrissen den Vorteil grösster

Kostenersparnis und Schnelligkeit

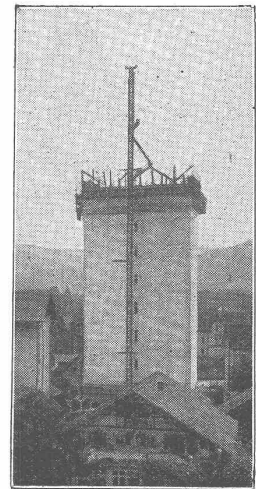
(2,00 bis 6,00 m Bauhöhe pro Tag) und
**Vermeidung horizontaler
 Betonfugen.**



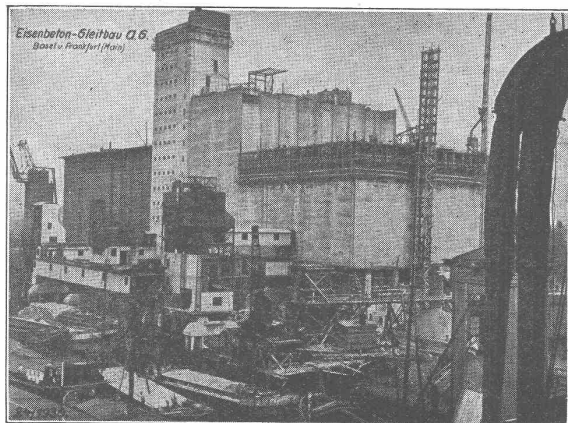
Kalkschachtofen, in Gleitbauweise ausgeführter Eisenbetonmantel 36,25 m hoch.



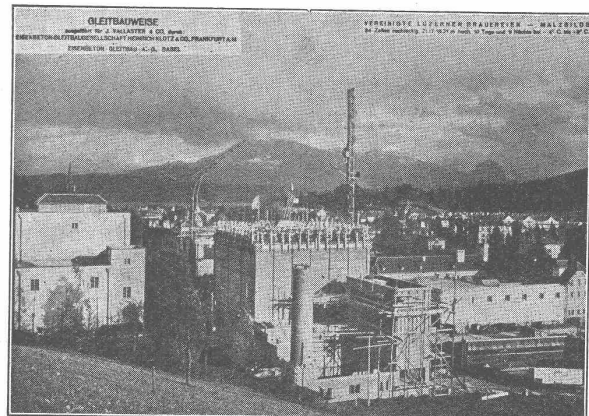
Getreidesilo Hellmühle, Wildeggen, Kanton Aargau. 9 Rundzellen, 18,00 m hoch, 9 Tage.



Getreidesilo Neumühle Baar, Kanton Zug. Silowände 27,50 m hoch. Bauzeit 17 Tage.



Getreidesilo Rotterdam. Fassungsraum 64000 cbm. Höhe 57,30 m. Bauzeit der Wände: 2,00 m Bauhöhe pro Tag.

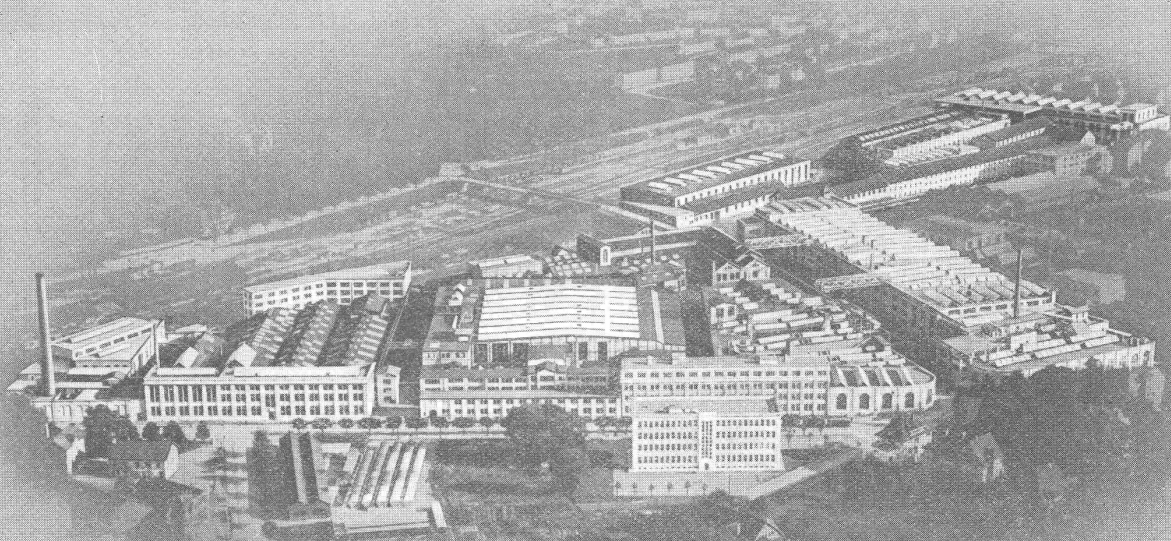


Malzsilo in Luzern. 34 Rechteckzellen, ausgeführt mit durchschnittlich 1,80 m Bauhöhe pro Tag bei Temperaturen von -4° bis +6° C.

Auskünfte und Angebote durch:

EISENBETON-Gleitbau - Aktiengesellschaft

Gerbergasse 11 **BASEL** Fernruf: Safran 24.58



Werk Winterthur

Sulzer

Dieselmotoren

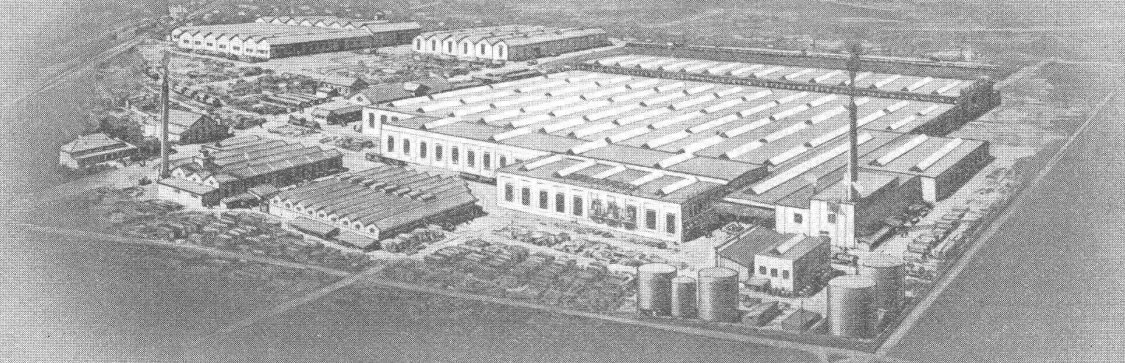
Sulzer

Dampfmaschinen

Sulzer

Dampfkessel

GEBRÜDER SULZER, AKTIENGESELLSCHAFT, WINTERTHUR



Werk Oberwinterthur

Sulzer **Kältemaschinen**

Sulzer **Zentrifugalpumpen**

Sulzer **Zentralheizungen**

GEBRÜDER SULZER, AKTIENGESELLSCHAFT, WINTERTHUR

Akademisches Fest mit Ball

in den Hallen und Sälen der Eidgenössischen Technischen Hochschule als Abschluss der Feiern zu deren fünfundsiebzigjährigem Jubiläum.

Ehrevorsitz: Bundesrat Dr. A. Meyer

Vorführungen und ungezwungene Produktionen

Zwei grosse Bühnen im Auditorium Maximum und Auditorium I, Ballett in der Haupthalle.

Rezitationen, Deklamationen, vier Sketche, Gesang und Tänze, Conférencier, bei den nationalen Verbindungen und einheimischen Fachvereinen in 18 dekorierten Auditorien.

Erste Künstler des Stadttheaters, Schauspielhauses und der Kabarettbühnen wirken mit, sowie Damen und Herren aus der Gesellschaft.

Ball • 18 Räume • 18 Kapellen

Eintritt Fr. 15.—

ohne weitere Verpflichtungen. Keine Tombola, kein Losverkauf.

Vorverkauf:

Reisebureau Kuoni am Bahnhofplatz ab 20. Okt. 1930. Eidg. Techn. Hochschule, Zimmer 13 b, Karten zu Fr. 8.— und Fr. 15.—.

Ermässigte Karten für Mitglieder der G. e. P. und Inhaber der Festkarte Fr. 12.—, Studierende Fr. 8.—.

8. November

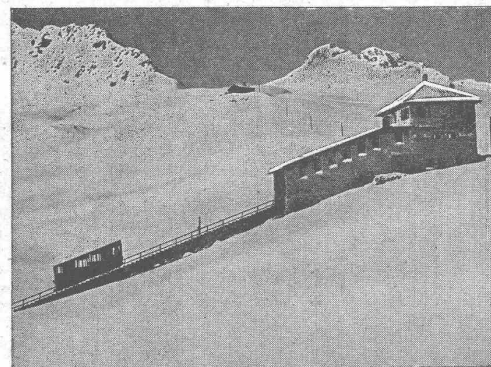
Beginn 21 Uhr.

fest

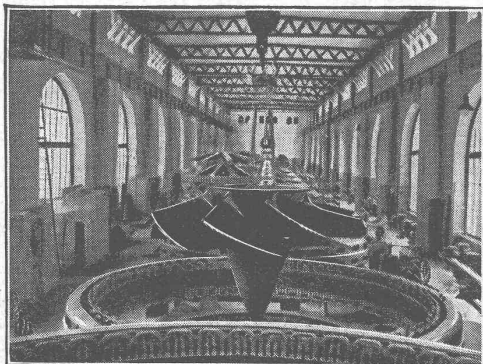
Aktiengesellschaft der Maschinenfabrik von
Theodor Bell & Cie
 Kriens = Luzern, Schweiz



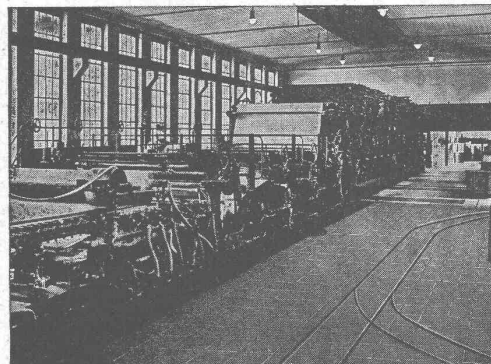
Gäubahnbrücke der S. B. B. über die Aare
 b. Olten



Drahtseilbahn Chantarella = Corviglia,
 St. Moritz = Engadin



Maschinenaal im Kraftwerk Bezau mit
 11 Propeller-Turbinen à 2600 PS



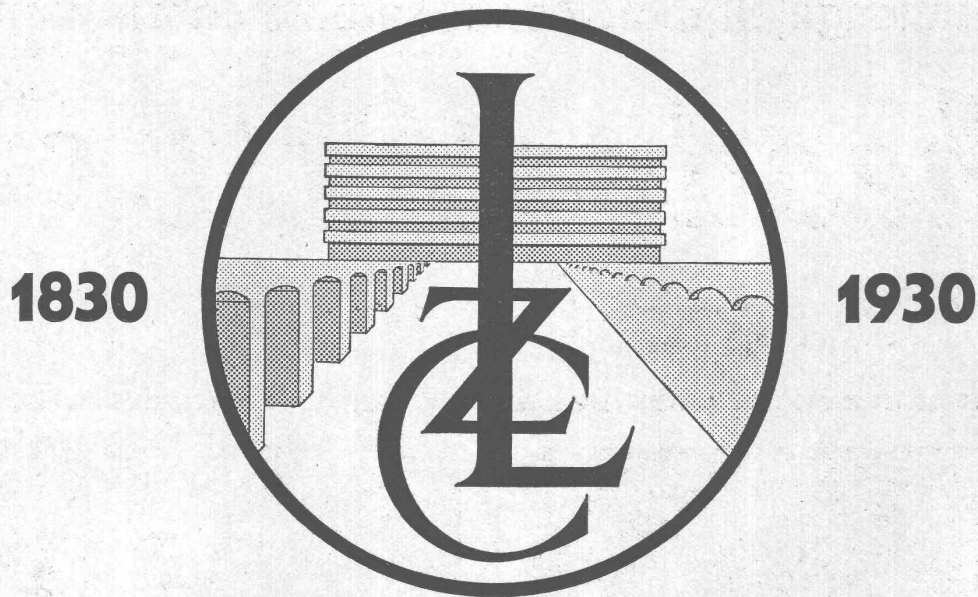
Papiermaschine für bessere Schreib- und
 Illustrationsdruckpapiere

Wasserturbinen für alle
 Gefälle und Leistungen
 Komplette hydr. Anlagen

Eiserne Brücken- und
 Hochbau = Konstruktionen
 Kesselschmiedearbeiten

Drahtseilbahnen für Per-
 sonen- u. Güterbeförderung
 Rührwerke und Autoklaven

Sämtl. Maschinen zur Holzstoff-,
 Karton- und Papierfabrikation
 Maschinen für Eternitfabrikation



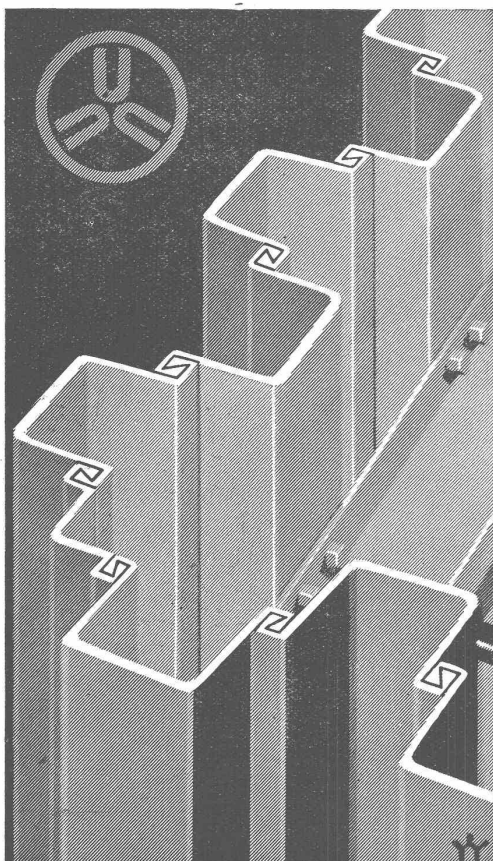
HOCHBAU ■ EISENBETONBAU
ASPHALTARBEITEN

TIEFBAU ■ WASSERKRAFTANLAGEN ■ WASSERBAU
TIEFBOHRUNGEN ■ BRÜCKENBAU
DRUCKLUFTGRÜNDUNGEN
FRANKI-BETONPFÄHLE

ZIMMERARBEITEN
FREITRAGENDE HOLZBAUTEN

LOCHER U. CIE
ZÜRICH

BAUINGENIEURE
BAUUNTERNEHMER



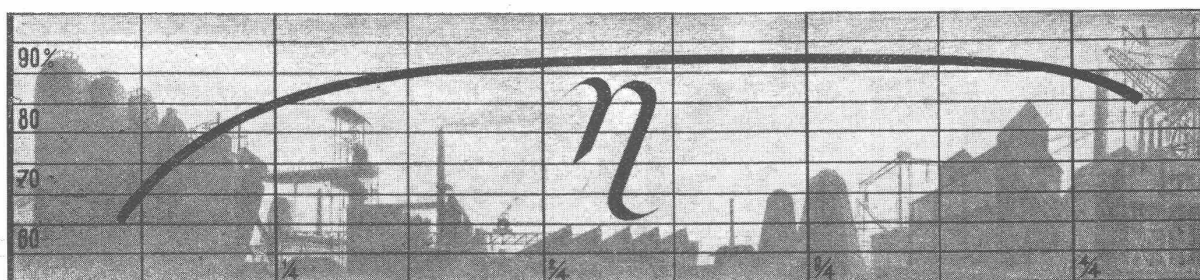
A 1406/173/4028

LARSSENEISEN

FÜHREND SEIT 25 JAHREN

haben sich bei den grössten Grund- und Wasserbauten der Welt, insbesondere bei Gründungen, für Docks, Uferwände, Kaimauern und Schleusenkammern glänzend bewährt. Ihre Tragfähigkeit — die Widerstandsmomente sind praktisch mit 100 % zu werten —, ihre Rammeigenschaften und ihr Doppelverschluss sind unübertroffen. Ihre in der neutralen Zone liegenden Schlösser zeigen weder beim Rammen noch bei stärkster Belastung Neigung zum Auspringen, daher stärkster Längszusammenhang. Lieferung in 15 Profilen bis 4170 cm³ Widerstandsmoment, ferner 3 Unionkastenprofile bis 4800 cm³ Widerstandsmoment. Angebote unverbindlich und kostenlos.

VEREINIGTE STAHLWERKE
A K T I E N G E S E L L S C H A F T
DORTMUNDER UNION, DORTMUND



Wirkungsgradbestimmungen

von Kraft- und Wärmeanlagen öffnen den Weg zu rationeller Ausnützung der Anlage und zur richtigen Wahl des Brennstoffes.

Wirtschaftliche Begutachtungen

von Anlagen schützen den Betrieb vor Verlustgefahren, zeigen die Mittel zur Rationalisierung der Kraftanlage.

Vertretungen von wärmetechnischen Apparaten

erlauben uns, nach Untersuchung der Anlagen Verbesserungen vorzuschlagen, die den Betrieb rationalisieren helfen.

Projektierung und Kostenvoranschläge

durch neutrale Stelle bewahren vor falscher Anlage und kostspieligem Suchen nach den richtigen Apparaten und Betriebsstoff.

Allgemeine Bauaufsicht

durch den Wärmetechniker entlastet den Unternehmer von vielen, oft nur halb verstandenen Studien und garantiert auftragsgemässe Ausführung der Anlage.

Verlangen Sie daher, bevor Sie zu Neubauten oder Umänderungen Ihrer Kraft- und Wärmeanlage gehen, einen Besuch unseres Ingenieurs, er wird Ihnen neue Wege weisen.

Tel. 57.023 **ETA^A_G ZÜRICH** Löwenstr. 19
INGENIEURBUREAU FÜR KRAFT- UND WÄRMEWIRTSCHAFT

Stauwehrbau

1900 30 Jahre Erfahrung! 1930

Von uns projektierte und ausgeführte Stauwehre:

1900/04
In der Aare bei Wangen

1901
Im Rhein bei Rheinfelden

1906
In der Donau bei Wiblingen (Deutschland)

1908/11
Im Rhein bei Augst-Wyhlen

1912
In der Aach bei Ahausen (Deutschland)

1913/16
In der Drau bei Faal (Jugoslavien)

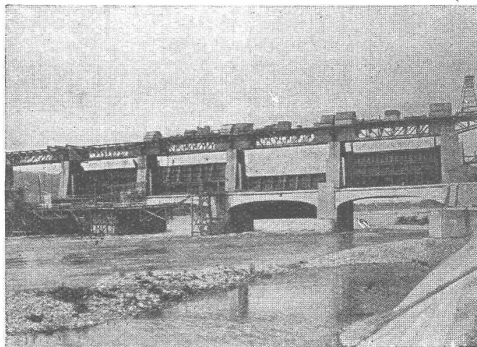
In der Aare bei Olten-Gösgen

1914/17
Im Rhein bei Eglisau

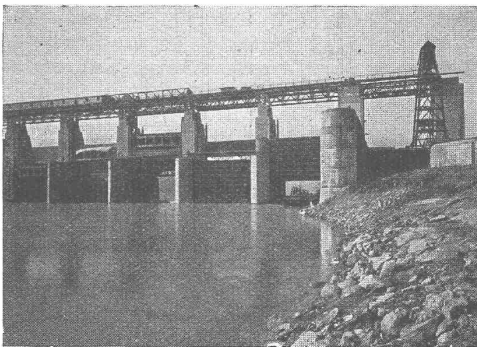
1921/22
Im Guadalquivir bei El Carpio (Spanien)

1923
Im Velino bei Terni (Italien)

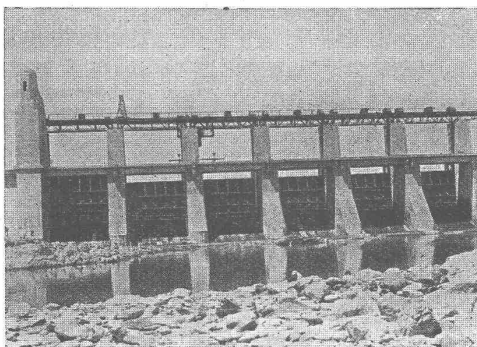
sowie:
eine grössere Zahl kleinerer Wehre, Schützen und Schleusenanlagen



Stauwehr im Rhein bei Augst-Wyhlen



Stauwehr im Rhein bei Eglisau



Stauwehr im Guadalquivir bei El Carpio (Spanien)

Von uns projektierte Stauwehre:

1920/24
In der Rhone bei Chancy

1922/24
Im Ain beim Kloster Vacluse (Frankreich)

1927/30
Bei Sidi-Said-Machou (Marokko)

1927
Im Niger bei Naigrettes (Französisch Westafrika)

Stauwehre im Bau:

In der Isère bei Pizançon (Frankreich)

Im Ain bei Cize-Bolozon (Frankreich)

Im Rhein bei Kembs, das Wehr mit den grössten je ausgeführten Schützendimensionen, d. h. 5 Doppelschützen von 30 m Breite u. 12 m Stauhöhe

Im Guadalquivir bei Alcalá del Rio (Spanien)

Im Rio Jándula bei Encinarejo (Spanien)

Im Rio Alberche bei Burguillo (Spanien)

In der Cadène bei Brommat (Frankreich)

BUSS & BASEL

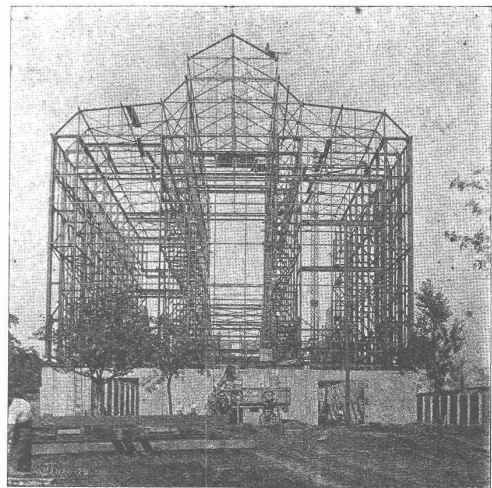
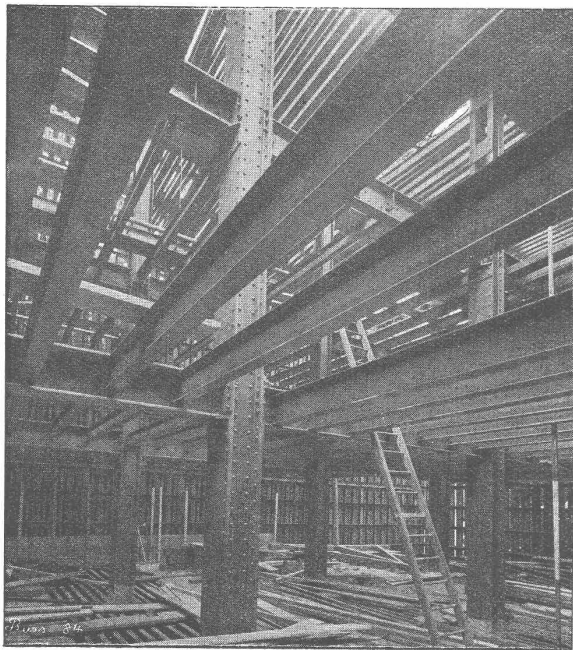
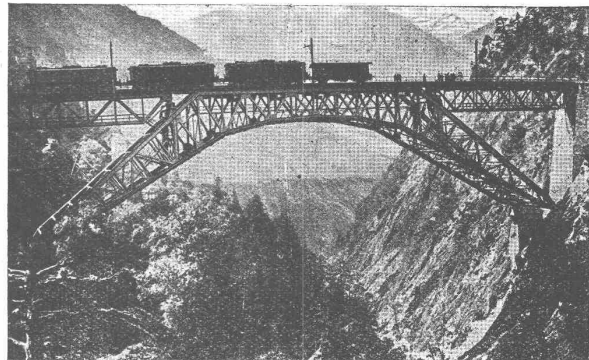
Eisenhochbau

und

Brückenbau

Günstige
Preise

weil
frachtlich
vorteilhaft
gelegen



Projekte
und Ingenieurbesuch
ohne Verbindlichkeit

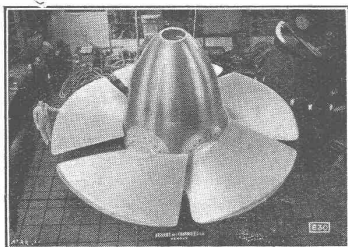
BUSS & BASEL

ATELIERS DES CHARMILLES

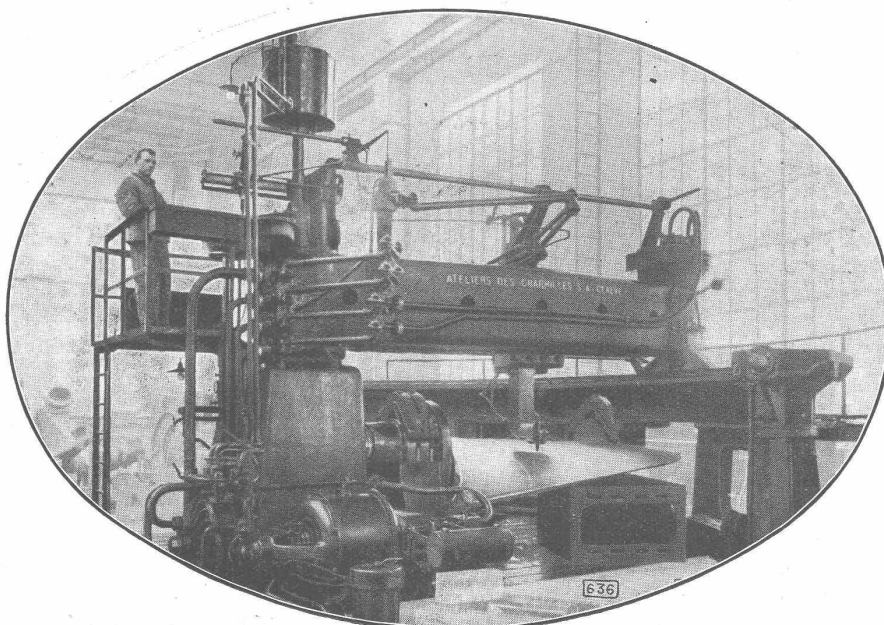
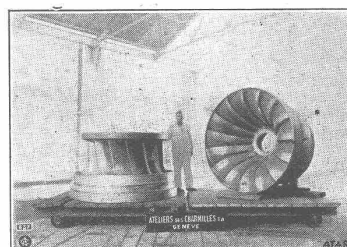
S.A. GENÈVE

TURBINES

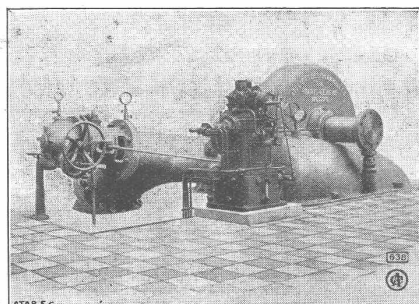
HYDRAULIQUES



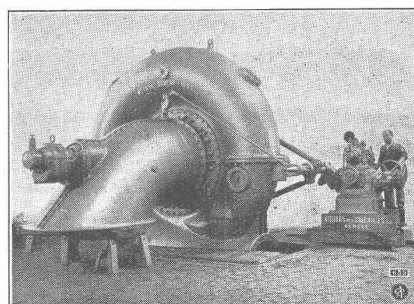
**PELTON
FRANCIS
HÉLICE
CHARMILLES - KAPLAN**



MACHINE à USINER LES SURFACES GAUCHES
conçue et exécutée par les ATELIERS DES CHARMILLES S.A.



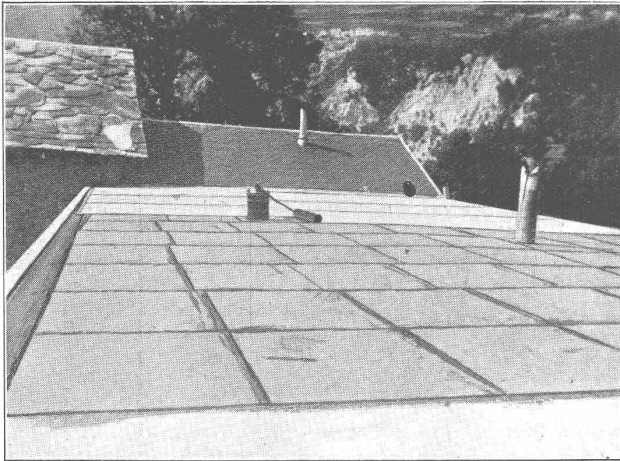
Turbine de 16000 CV sous 780 m de chute



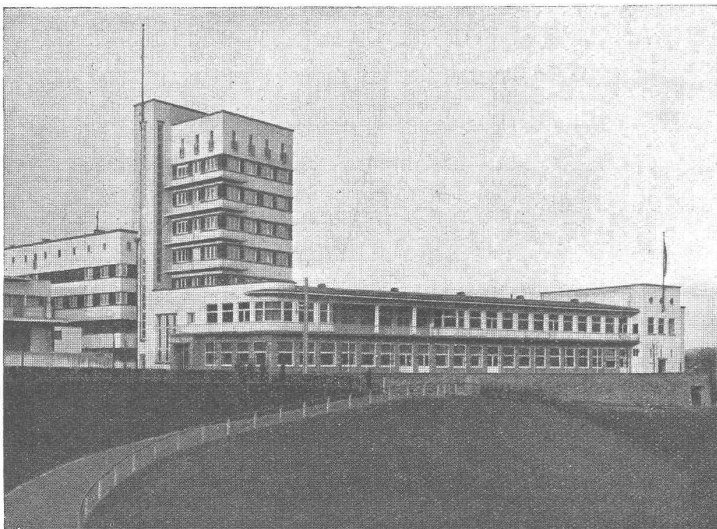
Turbine de 3500 CV sous 34 m de chute



Neuzeitliches Wohn- und Geschäftshaus in Zug mit 3-lagigem **Bitumitekt**-Dach.



Kantonales Greisenasyl in Leuk-Susten. 400 m² Terrassen-Isolierungen mit „**Maffex**“-Wärmeschutzplatten und doppeltem **Bitumitekt**-Belag.



Modernes Höhenrestaurant in Stuttgart mit mehrlagigen **Bitumitekt**-Flachdächern.

Warum sind Sie Flachdach-Gegner?

Es gibt heute viele Anhänger des flachen Daches, aber auch immer noch viele leidenschaftliche Gegner. Ich habe häufig Gelegenheit, solchen Gegnern die Frage vorzulegen: „Warum sind Sie Flachdach-Gegner“? Die meisten Antworten lauten ziemlich übereinstimmend: „Das flache Dach wäre schon recht, wenn man nicht dauernd Undichtigkeiten im Dachbelag befürchten müsste!“ Haben wir aber nicht in der Schweiz, deren Klima für Flachdächer immer als ungeeignet hingestellt wird, unzählige flache Dächer, die 30, 40 und noch mehr Jahre alt sind und noch keinerlei Undichtigkeiten gezeigt haben? Treffen wir nicht auch in

unseren schneereichen Gegenden mit den grossen Temperatur-Schwankungen viele Hotelbauten mit flachem Dach? — Es steht ausser Frage, dass viele schlechte flache Dächer hergestellt worden sind, sei es aus Mangel an Erfahrung, sei es wegen der Wahl zu billiger Ausführungsarten oder Verwendung schlechten Dachmaterials. Bei Anwendung erprobter Fabrikate und fachgerechter Ausführung sind Flachdächer aber nicht weniger haltbar als Ziegeldächer und die Unterhaltungskosten eher geringer als bei diesen. Ein solches, seit 25 Jahren vorzüglich bewährtes Bedachungsmaterial ist „**Bitumitekt**“, die teerfreie Dauerdachpappe, die 2 bis 3-lagig, zusammen mit meinen nicht abfliessenden teerfreien Spezialklebemassen einen Dachbelag von nachweisbar langer Lebensdauer ergibt. Meine in langjähriger Praxis gesammelten Erfahrungen stehen Ihnen kostenlos

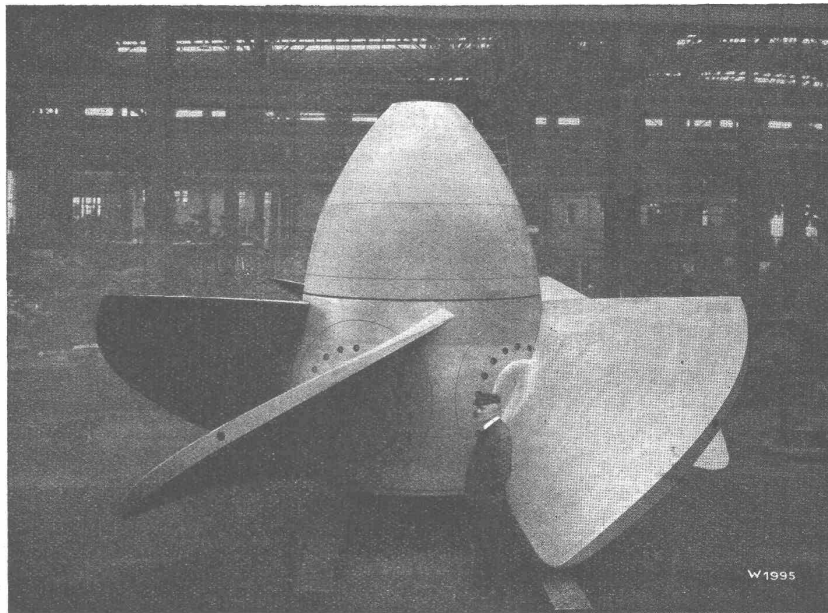
zur Verfügung, ebenso meine beiden illustrierten Broschüren „Die konstruktive Lösung des Flachdaches“ und „Das Pappdach in zehn Ausführungen“. Auch bin ich jederzeit bereit, Sie in allen vorkommenden Bedachungs- und Isolierungsfragen zu beraten.

Prima Referenzen aus allen Gegenden der Schweiz!

FRICK-GLASS
ALTSTETTEN-ZÜRICH
Fabrikation von Bedachungs-
und Isoliermaterial

TELEPHON 55.064

125 Jahre Escher Wyss



Wasserturbinen-Laufrad von 7 m Durchmesser.

ARBEITSGEBIET

Wasserturbinen mit Francis-, Pelton-, Propeller-, Kaplanrädern.

Dampfturbinen System Zoelly, Höchstdruckturbinen, Kondensationen.

Dampfkessel, Schiffskessel, Kesselschmiedearbeiten jeder Art.

Turbo-Kompressoren für Bergwerke und andere Zwecke, Gasgebläse.

Autovapor-Kompressions-Eindampfanlagen.

Turbopumpen, Hoch- und Niederdruckpumpen, Speicherpumpen.

Rohrleitungen für Wasserkraft-, Trinkwasser- und Bewässerungsanlagen.

Papiermaschinen jeder gewünschten Art und Breite.

Kältemaschinen für jeden Zweck, Tiefkühlanlagen, Kleinkühlmaschinen.

Kadaververwertungsanlagen für Kadaver und Schlachthofabfälle.

Dampfschiffe für Binnensee- und Flusschiffahrt.

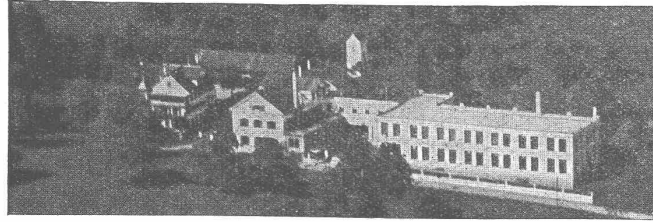
Geschwindigkeits-Wechselgetriebe mit hohem Wirkungsgrad und
grössem Regulierbereich.

Escher Wyss & Cie., Zürich

FABRIK ELEKTRISCHER APPARATE ADOLF FELLER · HORGEN

GOLD. MEDAILLEN:

Bern 1914
Turin 1923



FABRIK-MARKE



TELEGRAMME: FELLER HORGEN
TELEPHON No. 75

baut als Spezialitäten: **Drehschalter** und **Steckkontakte** für jeden Verwendungszweck in trockenen, feuchten und nassen Räumen, für Montage Auf- und Unter-Putz, Abzweigdosen, Sicherungen, Wand- und Deckenfassungen, Armaturen, Wandarme etc.

Eigenfabrikation von **Isolier-Pressartikeln** Marke „**FERIT**“ aus **gummifreien Werkstoffen**. Hohe Bruchfestigkeit, wasser-, wärme- und säurebeständig.
Einheitsmaterial FELLER nach den neuen Vorschriften und Normalien des S. E. V. 1929 führend!

Warum **SRO** Lager?

Alle führenden Auto-Reparatur-Werkstätten bevorzugen immer Kugellager **SRO** das gute Schweizerfabrikat weil betriebsicher, preiswert und sofort erhältlich durch

L. Kundert
ZÜRICH 1
LIMMATQUAI 34
TELEPHON 44.790

Wir
berechnen und projektie-
ren kostenlos jede Anlage
für

Heizung

Warmwasser

Lüftung

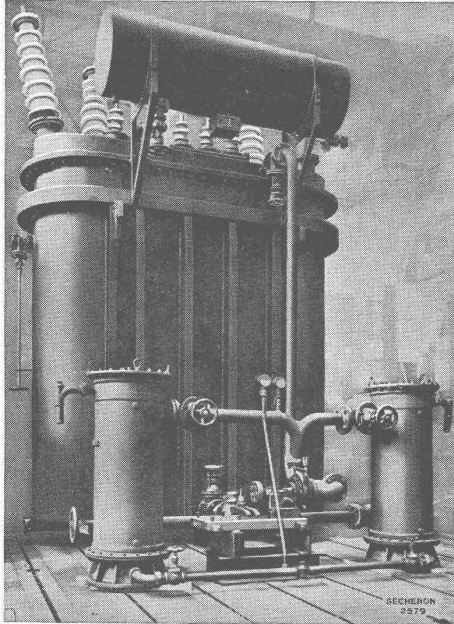
Gute Referenzen und Zeugnisse
sprechen von unserer grossen
Leistungsfähigkeit

Berchtold & Co.
Thalwil

Telefon 6

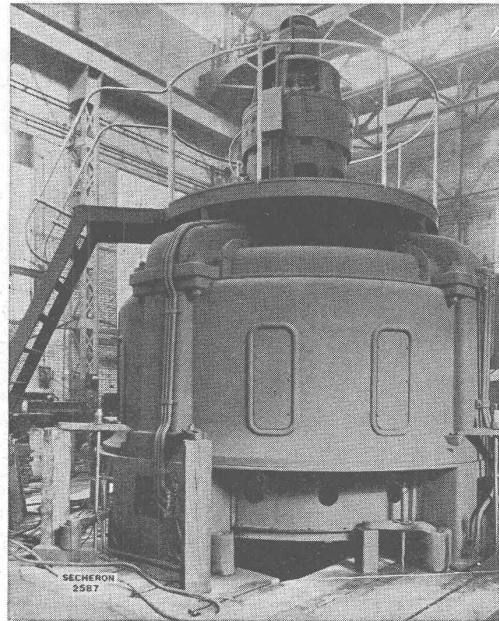
SÉCHERON

TRANSFORMATEURS



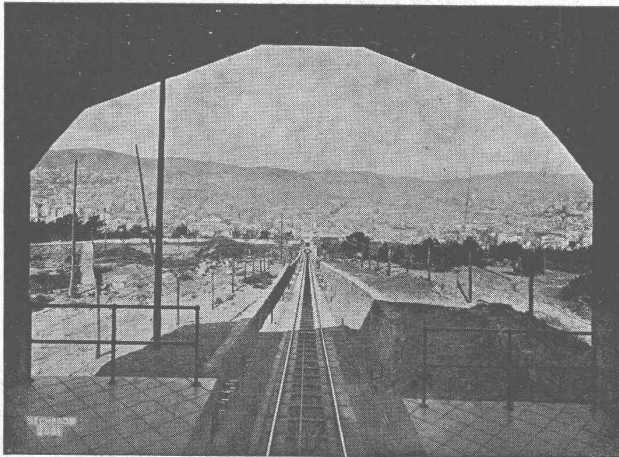
2 Transformateurs p. Graissessac (Hérault)

MACHINES ROTATIVES



2 Alternateurs pour Orsières (Valais)

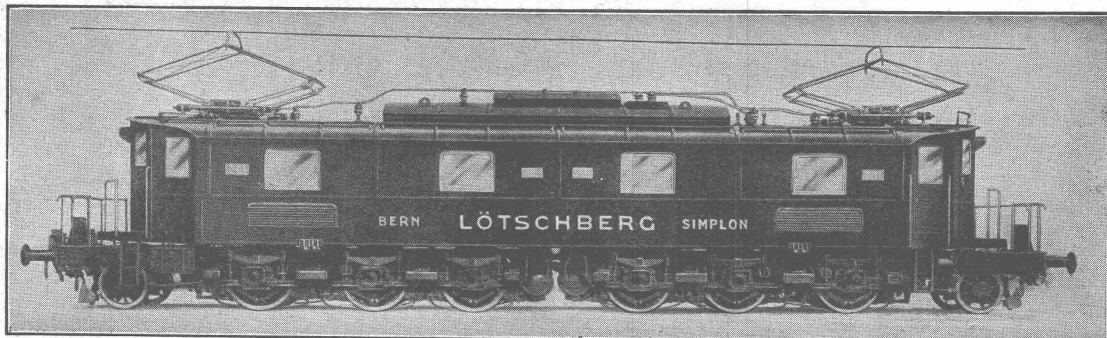
FUNICULAIRES



Funiculaire de Montjuich (Espagne)

**SOCIÉTÉ
ANONYME DES
ATELIERS
DE SÉCHERON
GENÈVE**

MATÉRIEL POUR TRACTION ÉLECTRIQUE



Locomotives 4500 ch du Loetschberg; 2 livrées en 1926, 2 en cours de fabrication



Eiserne Strassenbrücke
über die
Reuss in Mellingen.

Phot. Zipser, Baden.

Aktien-Gesellschaft

Conrad Zschokke

Tiefbau- und Stahlbau-Unternehmung

INGENIEURBUREAUX

GENF, 18, RUE DU MARCHÉ

DOETTINGEN (AARGAU)

Téléphone: No. 50,621 - Télégramme: Zschokke-Genf

Telephon: No. 14 - Telegramme: Zschokke-Döttingen

Tiefbau

Stahlbau

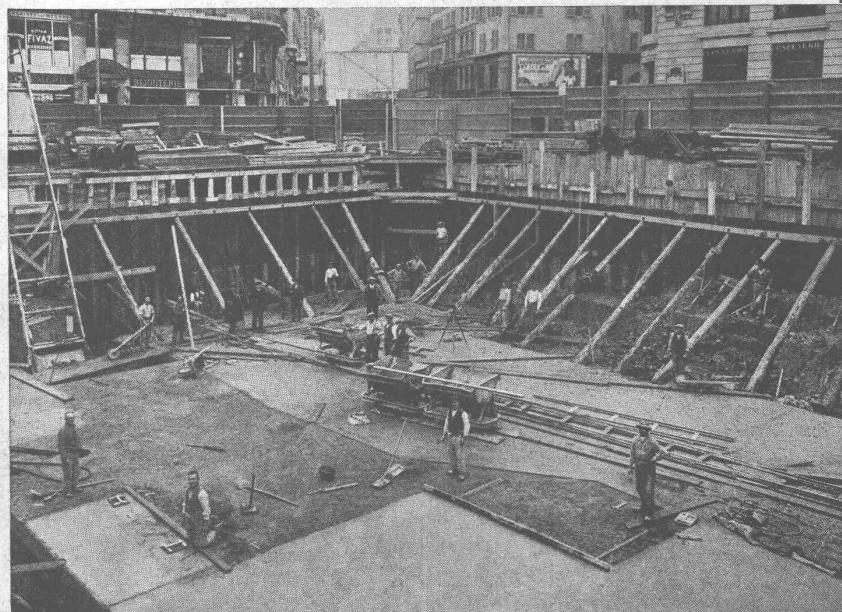
Brücken, Schleusen, Wehrbauten
Trockendocks
Wasserkraftanlagen
Qualmauern, Hafendämme
Sondierungen

Konsolidierungs-, Umbau-, Taucher-
und Ramm-Arbeiten
Druckluftgründungen

Brücken, Wehrschützen, Druckrohre,
Masten, Krane, Kessel- und Blecharbeiten
Hoch- und Industriebauten
Konstruktion für Bauinstallationen

Verzinkung
nach den M. U. Schoop'schen Verfahren
Personen- und Materialschleusen für
Druckluftgründungen

Erstellen der wasser-
dichten Fundament-
schale für das neue
Bankgebäude des
Crédit Suisse Genf.



Phot. Jullien Frères.

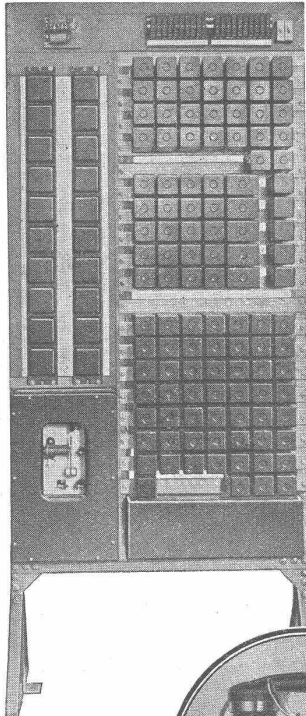
**ELEKTRISCHE
UHREN**

**PRÄZISIONS
APPARATE**



**REGISTRIER
APPARATE**

**LIMNIGRAPHEN
LIMNIMETER**



Warum Hasler-Telephone?

1. Weil sie hochwertiges Schweizerfabrikat sind.
2. Weil Haslerzentralen in Betriebssicherheit andere Systeme übertreffen.



Automat.
Hauszentrale „Hasler“
für 50 Anschlüsse und
„Hasler“-Tischapparat
Modell 1930

Hasler A.G. Bern
Grösste schweizerische Telefonfabrik

STEINMÜLLER

Wasserreiniger

(D. R. P. ang.)

liefern **unter Garantie** restlos enthärtetes und restlos entgastes Speisewasser unter Beibehaltung des Kalksoda- oder Sodaverfahrens mit oder ohne Schlammrückführung.

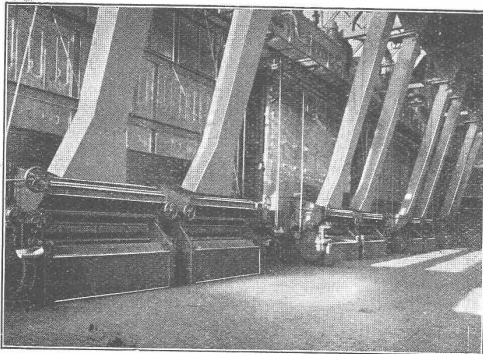
Bedeutend billiger als Verdampfer in Anschaffung und Betrieb und wesentlich einfacher in Bauart und Bedienung.

Leichter Umbau vorhandener Wasserreiniger. Bisher über 1000 Steinmüller-Wasserreiniger geliefert.

Zonen-Wanderrost

(D. R. P.)

Ausgezeichnete Regulierbarkeit, höchste spezifische Rostleistungen, alle Kohlsorten vom Koks bis zur Gas-

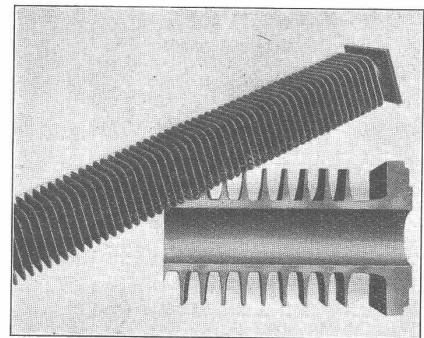


flammkohle mit hohem Wirkungsgrad verfeuerbar. Bei den meisten Kohlsorten Schürung unnötig. Einwandfreie Beobachtungsmöglichkeit der Feuerführung und des Abbrandes, auch bei den breitesten Rosten durch den über dem Rostende befindlichen **Steinmüller-Bedienungsgang**, D. R. P., von dem aus bei schlackenreichen Kohlen, wenn ausnahmsweise nötig, auch schürend eingegriffen werden kann. Mit

Steinmüller-Unterwindfeuerbrücke D. R. P. wirtschaftliche Rostleistungen bis zu **300 kg pro qm Rostfläche** bei Nusskohle.

Ekonomiser aus Edalguss D. R. P.

Ausserordentlich breite Rippenausführung bei dem Uebergang auf den Rohrkörper, daher unübertroffene Wärmeleitung. Hochwertiger Edalguss für alle unter Druck stehenden Teile. Anlagen ausgeführt bis 3000 m². Eigene Giessereien mit modernem Giesserei-Laboratorium, daher volle Garantieübernahme.



VERTRETUNG FÜR DIE SCHWEIZ:

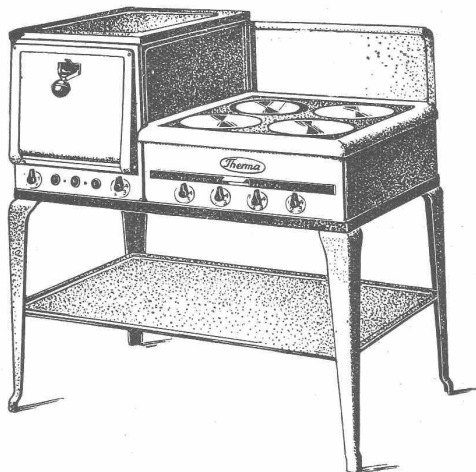
Ofenbau- u. Feuerungstechnik A.-G., Zürich

Erstellen Sie keinen Neubau ohne

Therma-Apparate

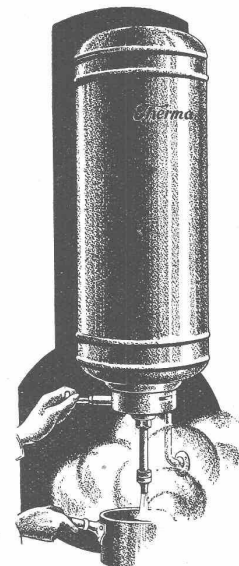
Elektr. Kochherde

neuester Ausführung
in diversen Modellen



Wand- und Steh-Boiler

in Grössen von 6-800 Litern



Schnellheizer * Speicheröfen
Fussbodenheizungen
etc.

Verlangen Sie Prospekte und Referenzen

„Therma“ A.G. Schwanden (Starus)

- OFAG -

Gaswerksöfen

Neuzeitliche
Retortenöfen
Kleinkammeröfen
in Silika- und Chamotte-
Material

- OFAG -

Industrieöfen

Schmelzöfen
Wärm- und Glühöfen
Vergütungsöfen
Brennöfen
Trockenöfen

Spezialöfen

- OFAG -

Feuerungen

für alle Zwecke und Brennstoffe

Handfeuerungen
Plan- und Treppenroste
Mechanische Feuerungen
Wanderroste
Unter- und Ueberschubroste
Oel- und Gasfeuerungen

- OFAG -

Abwärme- Verwertungs- Anlagen

Wasser-Vorwärmer
Luft-Vorwärmer
Dampf-Erzeuger
Luffterhitzer-Anlagen

- OFAG -

Hochkamine

in Radial-Hartbrandsteinen
und Beton-Hohlsteinen

Reparaturen
mit Spezialgerüsten
ohne Betriebsstörung

- OFAG -

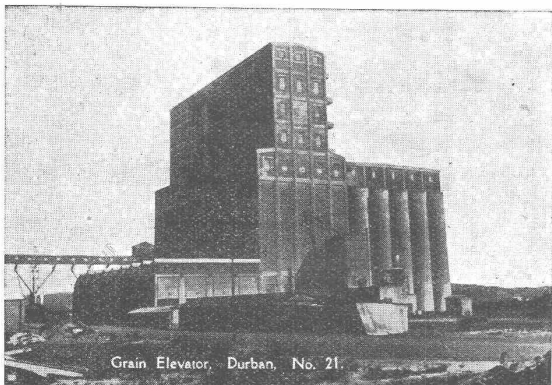
Einmauerungen

von Dampfkesseln, Ueber-
hitzern, Economisern, Siede-
und Destillierapparaten,
Schmelzkesseln etc.

Spezialität:
Neuzeitliche
Steilrohrkessel

Ofenbau- u. Feuerungstechnik A.-G., Zürich

Abdichtungen

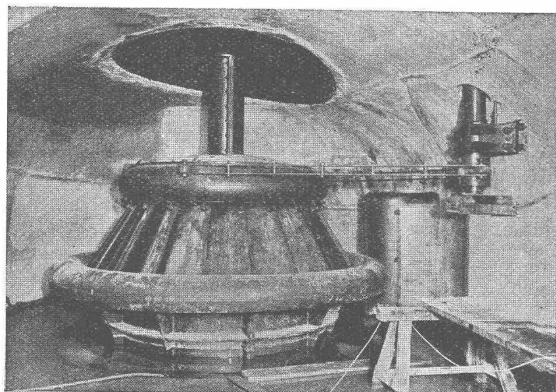


Grain Elevator, Durban, No. 21.

Durban (Süd-Afrika), Getreide-Silo mit Sika abgedichtet.



Yokohama. Viadukt der elektrischen Eisenbahn. 8000 m² mit Sika abgedichtet.



Genf. Elektrizitätswerk Coulouvrenière. Abdichtung der Turbinenkammer während sehr starken Wasserinfiltrationen.



Schweizer-

Einige

Generaldirektion der Schweiz. Bundesbahnen.

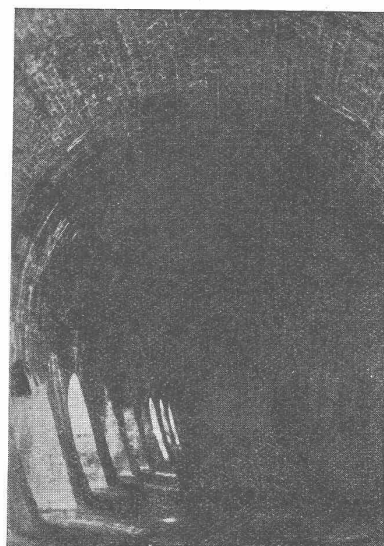
Wunschgemäss bestätigen wir Ihnen gerne, dass wir Ihr Präparat „Sika“ seit dem Jahre 1916 in den Tunneln der Gotthardlinie erfolgreich verwenden, um die Gewölbe zu dichten. Viele Partien dieser Gewölbe mussten unter *bedeutendem Druckwasser-Andrang* abgedichtet werden, was sich durch Verwendung von schnellbindender „Sika“, wegen ihrer Einwirkung auf die Adhäsion, Erhärtung und Dichtmachung des Portlandzementes, leicht bewerkstelligen liess und gut bewährte.

Dyckerhoff & Widmann, Biebrich.

Trotz erheblichen Wasserüberdruckes gelang es, mit Sika vollständig abzudichten. Verwendet wurde Dyckerhoff Doppelzement mit Sika-2.

Cia. Metropolitano Alfonso XIII, Madrid.

Wir konstatieren hiermit gerne, dass wir mit Ihren Sika-Produkten vollen Erfolg hatten bei den ausgedehnten Abdichtungsarbeiten in unseren Tunneln, Galerien und Untergrund-Stationen.



Grosskraftwerk am Isarco bei Bolzano. Abdichtung während des Wasserdruckes im Hauptwasser-Tunnel von 10 m Breite und 8,20 m Höhe und 20 Nebenanälen.

Telephon: 55.343

Kasp. Winkler & Co.,
Fabrik Chemisch-

mit Sika

Fabrikat



Urteile:

Jura-Cement-Fabriken, Aarau.

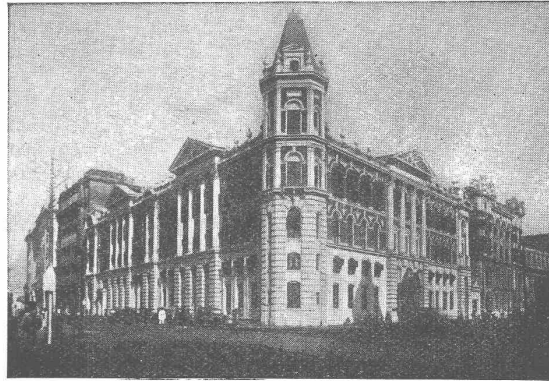
Wir bestätigen Ihnen auf Wunsch gerne, dass wir in unserem Stollen mehrere Quellen mit starkem Wasserdruck mit Sika und Portlandzement nach Ihrer Anleitung gemischt, vollständig abdichten konnten. Dazu verwendeten wir zuerst schnellbindende und nachher gewöhnliche Sika. Die mit Ihren Sika ausgeführten Arbeiten haben sich zu unserer vollsten Zufriedenheit bewährt.

Siemens-Bauunion G. m. b. H., Berlin.

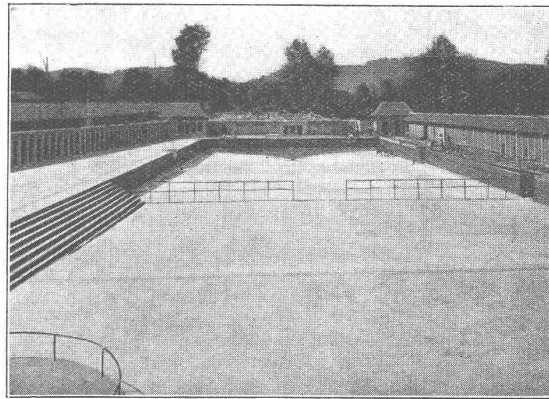
. . . die auftretenden Quellen zurückzudrängen, schien in wirtschaftlichen Grenzen schlechtweg unmöglich. Wir entschlossen uns, nun Ihre Sika zu verwenden, und bestätigen Ihnen gerne, dass wir die besten Erfahrungen damit gemacht haben.

Elektrizitätswerk Lonza, Basel.

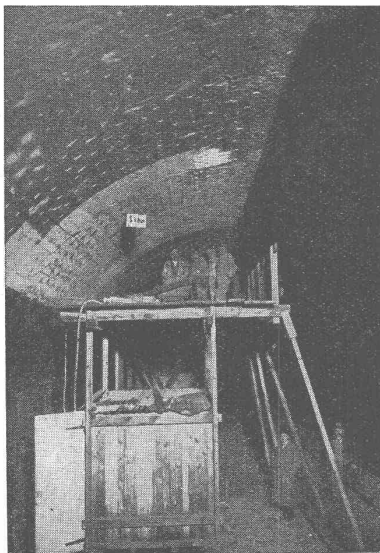
In Beantwortung Ihrer Anfrage vom 17. ds. bestätigen wir Ihnen gerne, dass wir für unsere zahlreichen Bauarbeiten mehrmals Ihr Produkt „Sika“ zur Erstellung von wasserdichten Verputzen verwendet haben, und dass wir mit diesem Produkt stets zufrieden waren.



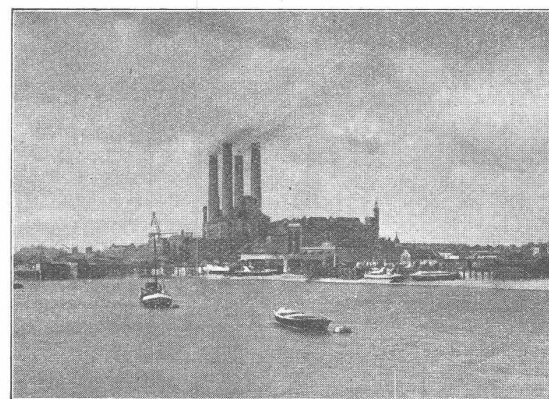
Calcutta. Nationalbank von Indien. Sämtliche Kellerräume mit Sika abgedichtet.



Schwimmbad in Burgdorf. Das 2,20 m tief im Grundwasser liegende Schwimmbad im Ausmass von ca. 2000 m² sowie die Kläranlage, das Maschinenhaus und der Wasserturm sind mit Sika abgedichtet.



Tunnel Vauxaillon bei Laon der Cie des Chemins de fer du Nord. Fugen- und Flächenabdichtung des Gewölbes.



Lotskraftwerk bei London. Bedeutende Wasserinfiltrationen wurden mit schnellbindender Sika behoben.

Altstetten-Zürich

Bautechnischer Produkte

Telegramm: Sika-Zürich



HELUAN

Ein bisher wenig beachteter Orient-Teppich wird ans Licht gezogen

Aus Aegypten haben Reisende schon immer kleinere oder grössere Stücke jener Teppiche aus naturfarbener Schafwolle mit nach Hause gebracht, die dort in geduldiger Handarbeit entstehen. Ihre stille, unaufdringliche Schönheit, die sich so fein in unsere Räume fügt, fand viele Bewunderer, die nur bedauerten, dass solche Teppiche hier nicht im Handel zu bekommen seien. • Nun hat der Heluan-Teppich den Weg zu uns gefunden. Er erweist sich nicht allein als schön, sondern auch als praktisch. Im Gebrauch ist er unverwüstlich, er lässt sich sogar mit Wasser und Seife waschen, der Wolle macht es nichts. Sie müssen ihn sehen — wir zeigen Ihnen solche gern und unverbindlich. Eine ausführliche illustrierte Broschüre über diesen interessanten Teppich stellen wir auf Anfrage kostenlos zu. _____



Schuster & Co., Zürich, Bahnhofstrasse 18
Gleiches Haus in St. Gallen

S & B Armaturen

PRÄZISIONS-INSTRUMENTE

MIT ODER OHNE SCHREIBVORRICHTUNG

MANOMETER, VAKUUMMETER

THERMOMETER, ZUGMESSER

ZÄHLER, TACHOMETER UND

DYNAMOMETER

ELEKTR. TEMPERATURMESSER

INDIKATOREN

MIT SCHNELLVERSCHLUSS

VIBROMETER

SYSTEM SCHENCK

DAMPF-ARMATUREN

FÜR NORMALEN DRUCK

FÜR HOCH- UND HÖCHSTDRUCK

FÜR 25, 40, 60 UND 100 kg/cm² BETRIEBSDRUCK

ABSPERR-SCHIEBER-VENTILE

GESCHMIEDETE VENTILE

RHEI-VENTILE

MIT GEHÄUSE IN STROMLINIENFORM

HÄHNE

IN EISEN ODER METALL

WASSERSTANDS-ANZEIGER

EINFACHE SICHERHEITS-VENTILE

HOCHHUB-

SICHERHEITS-VENTILE

RESTARTING-INJEKTOREN

SCHMIERAPPARATE

REDUZIER-VENTILE

PANTA-REGLER

I.-G.-REDUZIER-VENTILE

ABDAMPF-DRUCKREGLER

KONDENSWASSER-ABLEITER

ABDAMPF-ENTÖLER

VOIT-DAMPFPUMPEN

FÜR KESSELSPEISUNG

KESSEL- UND

ROHR-PROBIER-PUMPEN

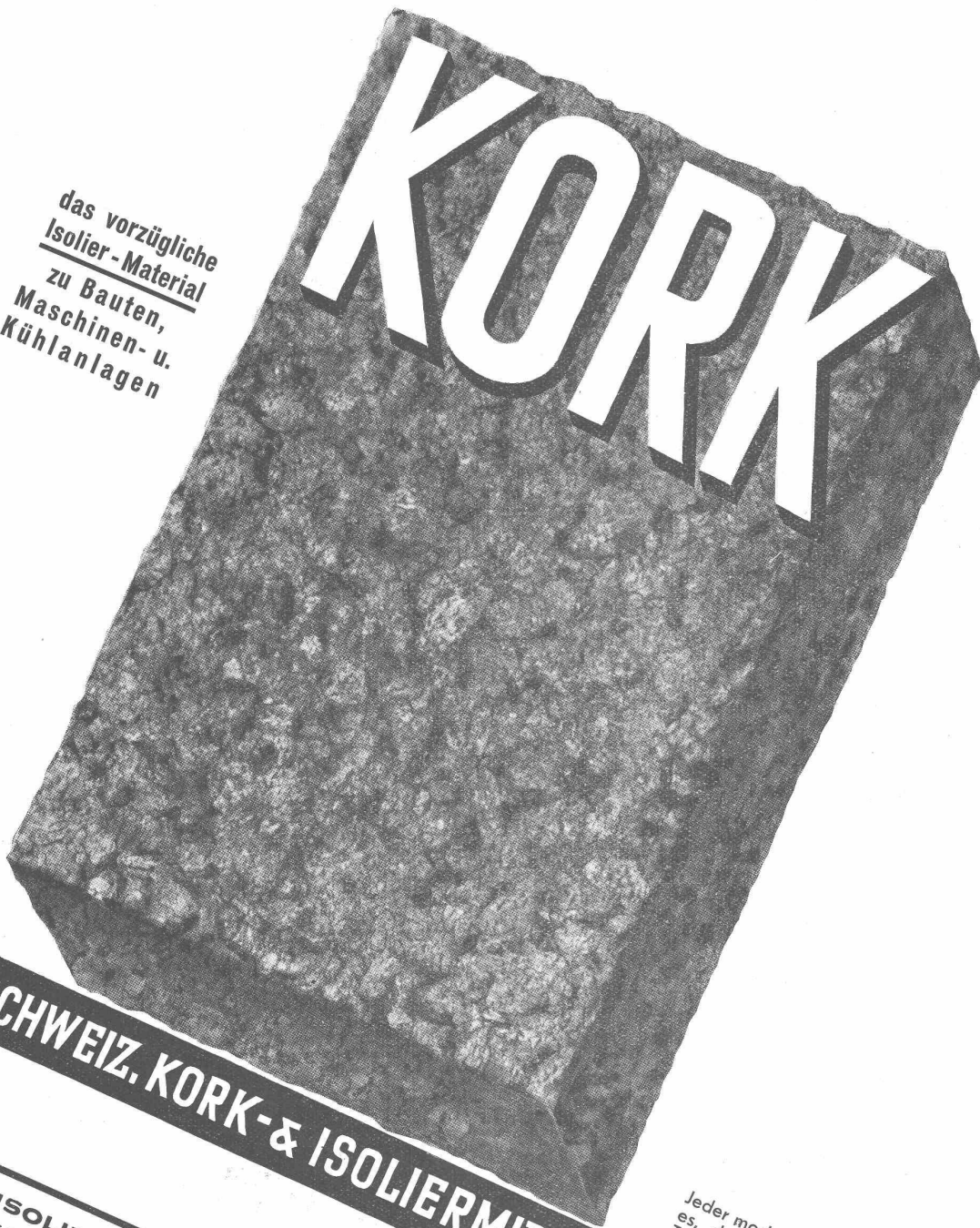
Manometer A.-G.

Zürich

(früher Schäffer & Budenberg, Seebach)

das vorzügliche
Isolier-Material
zu Bauten,
Maschinen- u.
Kühlanlagen

KORK

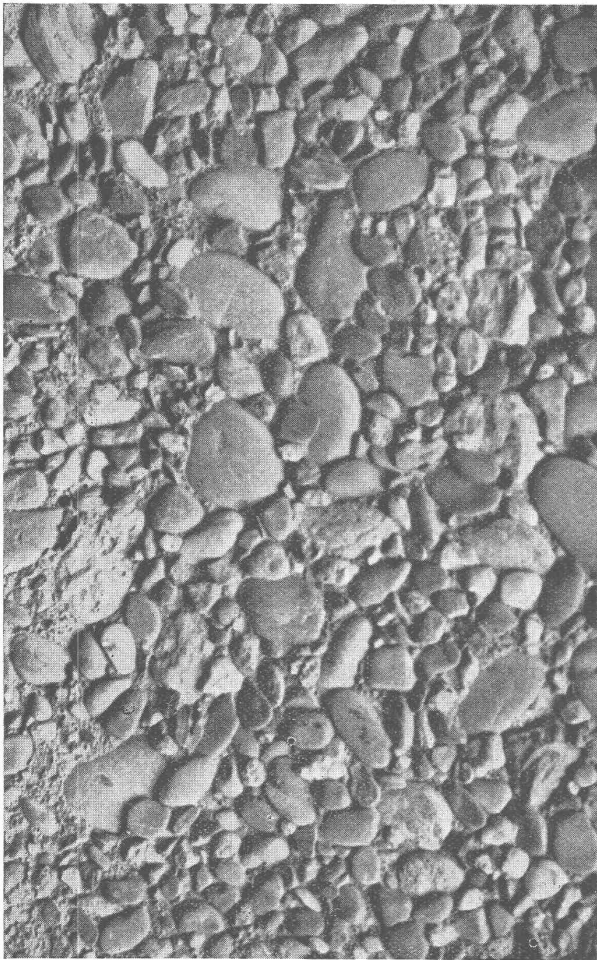


SCHWEIZ. KORK- & ISOLIERMITTEL-WERKE - DÜRRENÄSCH

ISOLIERTECHNISCHE BERATUNG
KOSTENLOS .. TELEPHON No. 2

Jeder moderne Architekt, Bauleiter oder Ingenieur weiß es, daß überall da, wo ein wirksamer Schutz gegen Temperatur-, Schall- oder Vibrations-Uebertragung ge-

schaffen werden soll, **nur Kork** verwendet werden darf. Denn Kork vereinigt in sich alle Eigenschaften, die an ein hochwertiges Isoliermaterial gestellt werden können. Kork ist in Folge seiner natürlichen Beschaffenheit zu diesem Zwecke bestimmt und kann durch kein künstliches Material ersetzt werden. Wenn Sie Kork zu verwenden haben, dann nehmen Sie unsere 50jährige Fabrikations-erfahrung zu Hilfe. Wir werden Sie sachgemäß beraten.



BETON

mit



behandelt, erhält
schönstes und dauerhaftestes
Gewand.

CONTEX S.A.

GENF

Case Rive 244 Teleph. 41.680

Huber & Lutz, Ingenieurbureau, Zürich

Stampfenbach-
strasse 75

Automatische und zu bedienende Wehranlagen
einfacher und sicherer Bauart

Dachwehre (ca. 130 im Betrieb) Ueberfallklappen, Grundablässe, Saugüberfälle

Abflussregulierungen, Kolksicherungen

20jährige Erfahrungen

Beste Zeugnisse



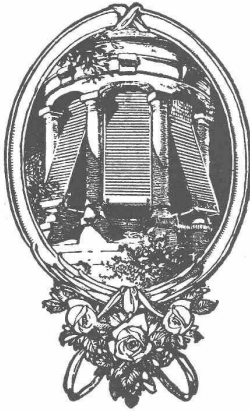
Dachwehr im Guadalupe River (Texas) mit drei Oeffnungen von je 26 m Breite und 3,65 m Höhe

Wilh. BAUMANN HORGEN

Telephon 57 Horgen

Rolladen- und Jalousien-Fabrik

Lieferung und Ausführung sämtl. Systeme von:



Rolladen

Rolljalousien

Rolltore für Garagen, auch mit elektr. Antrieb

Jalousieladen in jeder gewünschten Ausführung mit der bestbewährten Eckfriesverbindung, Syst. Baumann, mit od. ohne Einpassen, mit od. ohne Beschläge

Schattendecken für Treibhäuser

Rollschutzwände

Verlangen Sie bitte unverb. Offerte mit Prospekt od. Vertreterbesuch

In Zürich

Reparatur- und Montage-Werkstätte
an der Grüllistrasse 64 - Schulhausstrasse 15
Telephon 36.382 Zürich

„FERRUBRON“

die seit ca. 30 Jahren bewährte, hochprozentige Eisenoxyd-

Rostschutzfarbe.

„CYCLON“

der hochwertige, raschtrocknende

Schweizer - Cellulose - Lack
für jeden Zweck.

„NEC“

Qualitäts-Lacke und Farben

aller Art für das Baugewerbe.
Spezialität: **Isolierlacke.**

Erste Referenzen!

NAEGELY, ESCHMANN & CIE.

Lack- und Farbenfabrik

ÖRLIKON-ZÜRICH

Fenster



Kiefer Zürich

Eisengiesserei Uster

Brunner & Co

vorm. JULES WEBERS ERBEN

Maschinenguss, Massenartikel

Bau- und Kanalisationsguss

SPEZIALITÄT:

**Benzinabscheider nach eigenem
Modell „Uster“**

*Offerten nach Zeichnungen, Modellen oder Mustern
Ingenieurbesuch jederzeit kostenlos und unverbindlich*

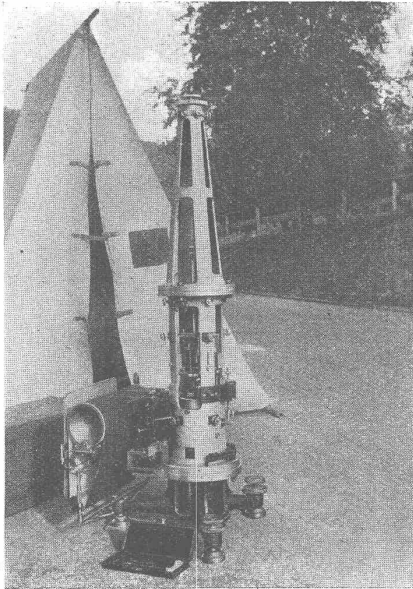
TRÜB, TAÜBER & CO

Fabrik elektrischer Messinstrumente und wissenschaftlicher Apparate



ZÜRICH 6

Ampèrest. 3 / Telephon 42.660



Erschütterungsmessung

MESSINSTRUMENTE

für
Schalttafeln
Laboratorien

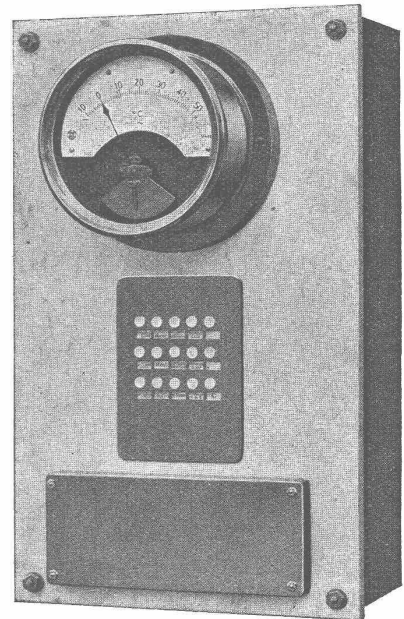
MESSEINRICHTUNGEN

für
Fernmeldungen
Temperaturen
Drücke etc.

MESSTRANSFORMATOREN

SEISMOGRAPHEN

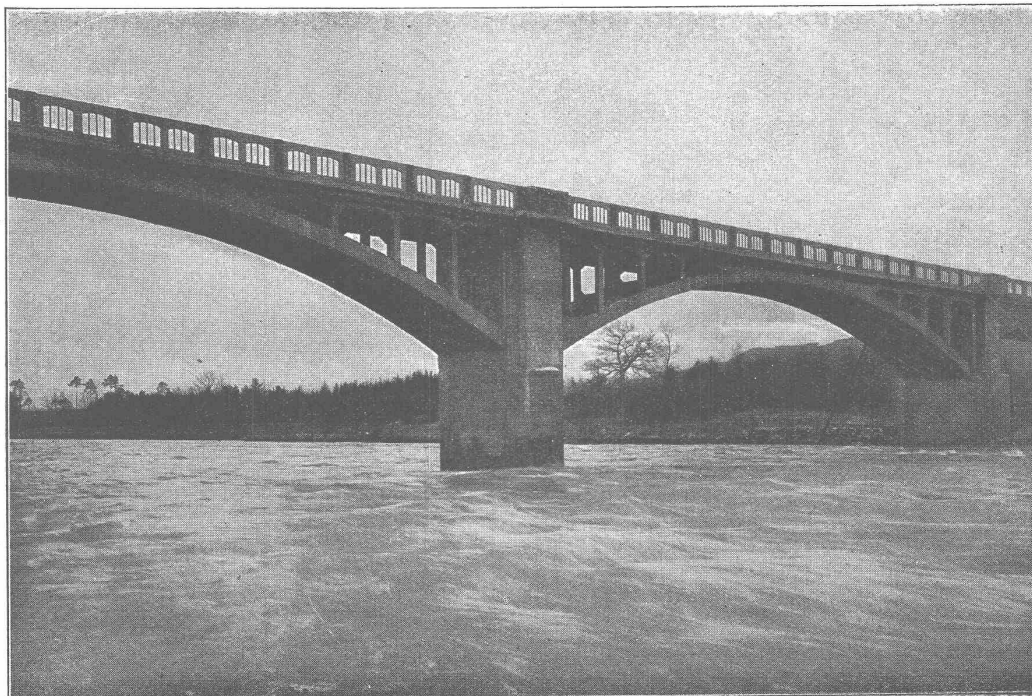
Beratungsstelle für Erschütterungs-Messungen



Temperatur-Messtafel

J. J. Rüegg & Co., Zürich

Basel, Delémont, Faido
Ingenieurbureau und Bauunternehmung



Strassenbrücke über die Thur bei Weinfelden



KORK PLATTEN
SCHALEN
SCHROT

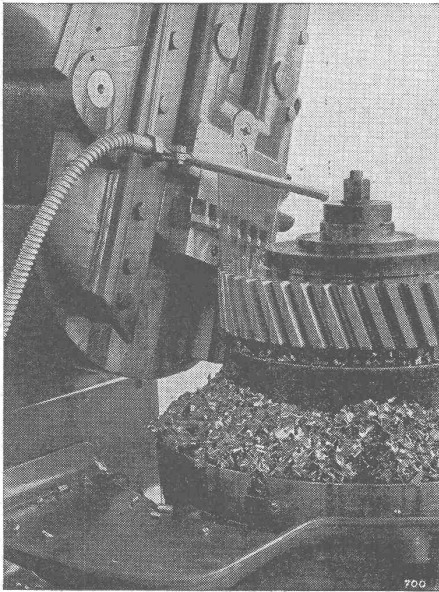
GEGEN: KÄLTE
WÄRME
SCHALL

KORKSTEINWERKE A.-G.

KÄPFNACH-HORGEN

MAAG-ZAHNRÄDER

AKTIENGESELLSCHAFT ZÜRICH



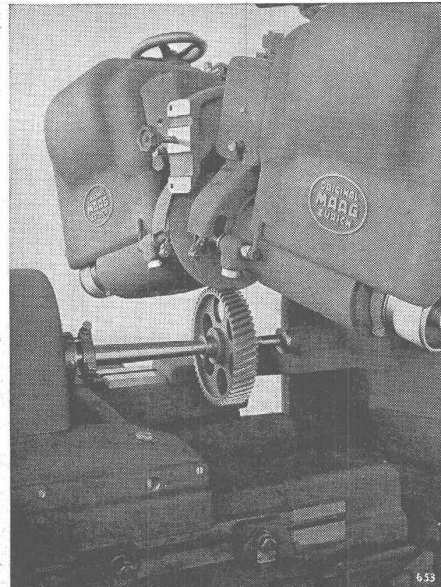
Zahnrad-Hobelmaschinen

Zahnrad-Schleifmaschinen

höchster Leistung u. Genauigkeit

Präzisions-
Zahnräder

für alle
Verwendungs-
zwecke



Zahnrad-Mess-
und

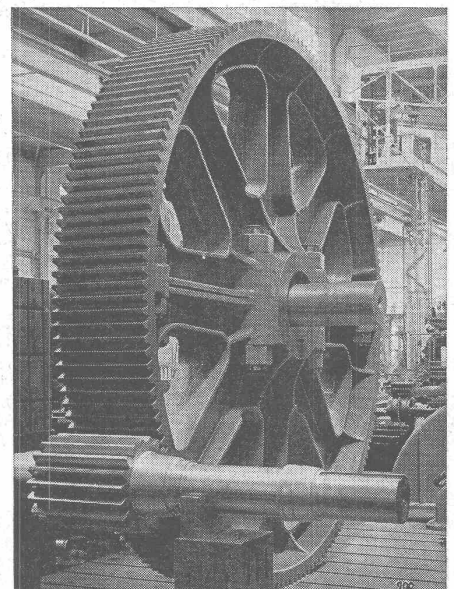
Kontrollapparate

für den
Werkstatt-Gebrauch

Präzisions-Zahnrad- Getriebe

von höchstem Wirkungsgrad
bis zu den größten Leistungen

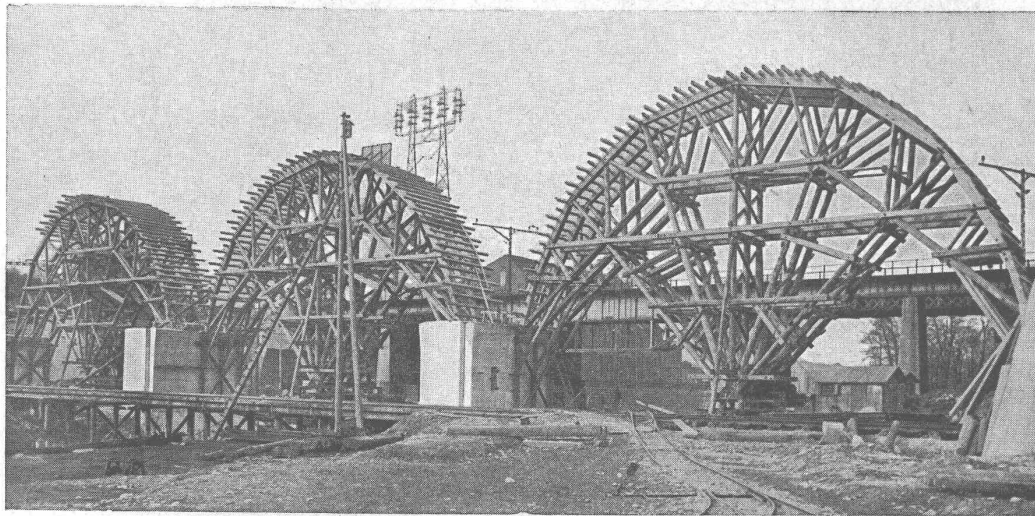
Verlangen Sie unsere Drucksachen!



W. STÄUBLI, ING., ZÜRICH

UNTERNEHMUNG FÜR HOLZ- UND
ZURLINDENSTRASSE 115
TEL. 56.633
WASSERBAU

PROJEKT U. AUSFÜHRUNG VON BRÜCKENBAUTEN, LEHRGERÜSTEN FÜR BETON- U. STEINBRÜCKEN, MONTAGEGERÜSTEN FÜR EISENKONSTRUKTIONEN, INDUSTRIEBAUTEN, SHEDS, FREITRAGENDEN HOLZKONSTRUKTIONEN. ZIMMERARBEITEN.

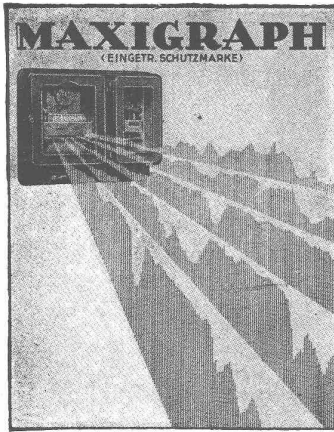


GERÜST FÜR DIE EISENBAHNBRÜCKE ÜBER DIE BIRS b. BASEL



KONSOLIDIERUNGS-
ARBEITEN AM
MOSERDAMM IN
SCHAFFHAUSEN

SPUNDWÄNDE IN HOLZ UND EISEN, PFÄHLUNGEN IN EISENBETON, EISEN UND HOLZ, TAUCHERARBEITEN, AUTOGENSCHNEIDEN UNTER WASSER, SCHWIMMBAGGERARBEITEN.



ELEKTRIZITÄTSZÄHLER mit Registriervorrichtung

der

**ideale Kontroll- und
Registrier-Apparat
für die
Belastungs-Mittelwerte**

**Elektrizitätszähler
für alle Tarife und Zwecke**

« TRIVECTOR »

(Eingetr. Schutzmarke)

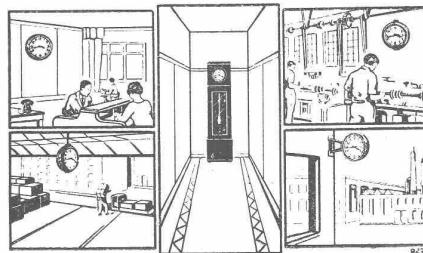
**der neue Scheinverbrauchsähler für
jeden Leistungsfaktor von $\cos \varphi = 1 - 0$**

**Schaltuhren
Schaltautomaten
Zeitschalter**

**Elektrische Zentral-Uhren
und Zeitsignal-Anlagen**

« INDUCTA »

(Eingetr. Schutzmarke)



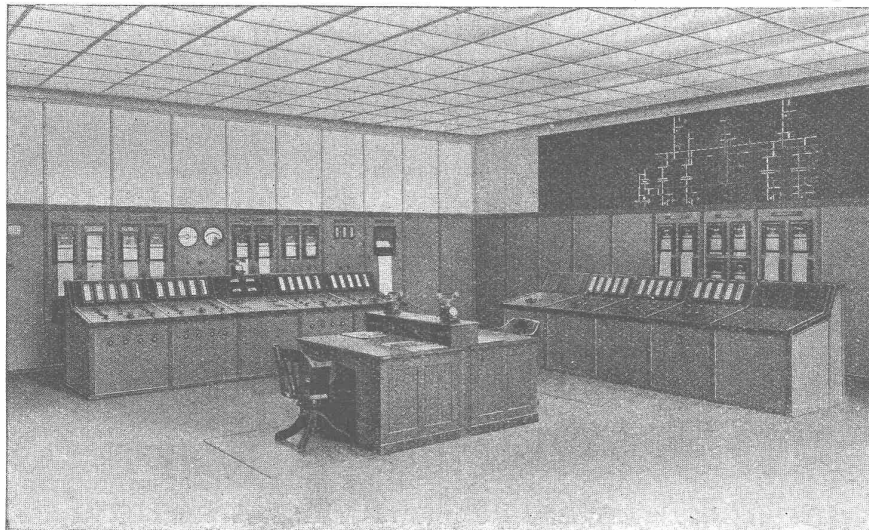
Personal-Suchanlagen

**LANDIS & GYR A.-G.
ZUG**

CARL MAIER & CIE., SCHAFFHAUSEN

Fabrik elektrischer Apparate und Schaltanlagen

Starkstromapparate für Hoch- und Niederspannung



Kommandosaal in der Zentrale Innertkirchen der Kraftwerke A.-G. Oberhasli

**Gusseiserne
Schaltkasten und
Verteilanlagen**

**bis 8000 Volt
oder
1200 Ampère**

**Eiserngekapselte
Lichtinstallations-
Kasten**

AKTIENGESELLSCHAFT

LEU & C^o

ZÜRICH

Gegründet 1755

Depositenkassen
Heimplatz
Leonhardsplatz
Industriequartier

Filiale Stäfa

Depositenkasse
Richterswil

**Bankgeschäftliche
Transaktionen jeder Art**
im In- und Auslande

Handels- und Hypothekenbank

KONSTRUKTIONEN
IN

EISENBETON HOLZ UND EISEN

INGENIEURBUREAU
A. WICKART & CO.

ZÜRICH 1

TORGASSE 6 // TELEPHON: 26.499

PROJEKTE
AUSFÜHRUNGEN, BAULEITUNGEN
GUTACHTEN
STATISCHE BERECHNUNGEN
BRÜCKEN, FABRIKEN, SILO
DECKEN ALLER SYSTEME FÜR
HOCHBAUTEN
FOUNDATIONEN

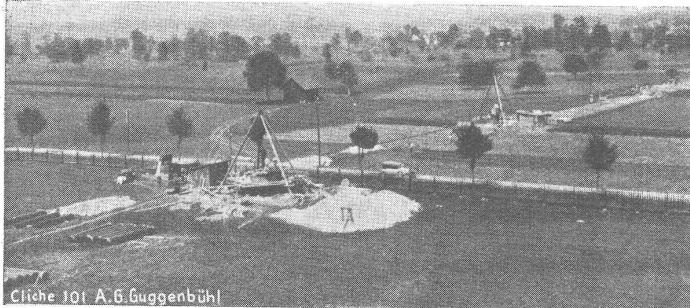
Wasser

genug, keimfrei und kühl
schafft Euch die A.G. Guggenbühl

Projektierung und Bau von Wasserversorgungen jeder Grösse
Quell- und Grundwasserfassungen / Filterbrunnen / Pumpwerke
Wassergewinnung aus Seen und Flüssen / Pfahlfundationen / Schnellfilter

SPEZIALITÄT: **Selbstentlüftende Heberleitungen** (Patent)

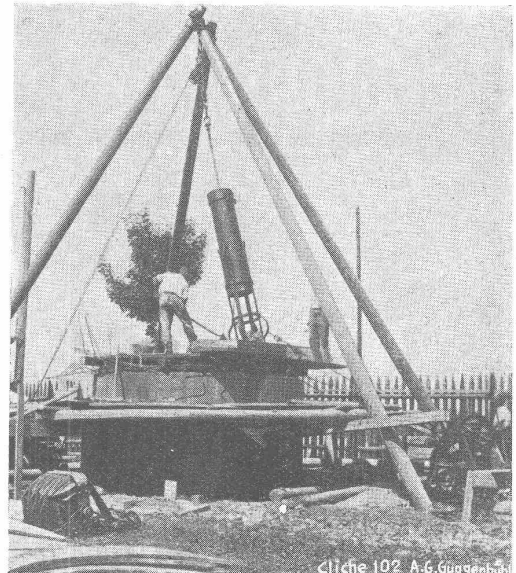
Telephon: 53.838 / ZÜRICH 1 / Bahnhofstr. 90 beim Hauptbahnhof



Cliche 101 A.G. Guggenbühl

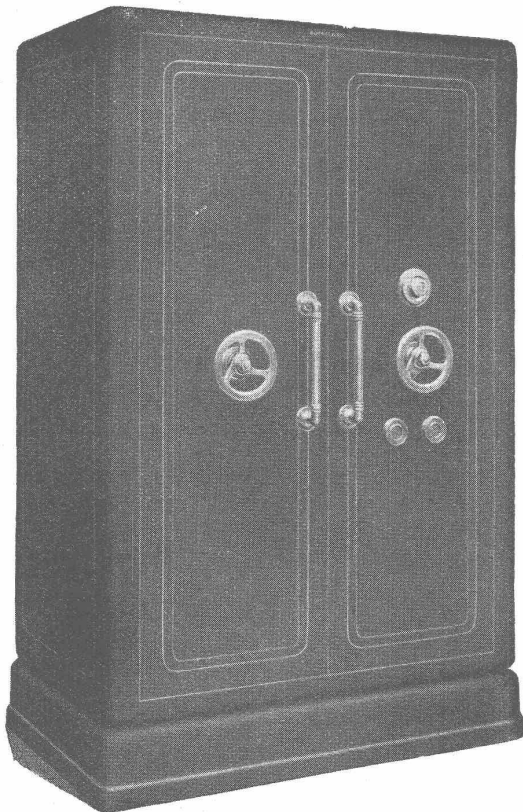
Heberschacht und vier Filterbrunnen verbunden durch selbstentlüftende Heberleitung, im Bau.

30,000 Minutenliter !
leistet die
Neue Grundwasserfassung
für eine Fabrikanlage im Reusstal.



Cliche 102 A.G. Guggenbühl

Heberschacht in arm. Beton l.W. 3,50 m, Tiefe 8,10 m



Tresor-Armierungen
Panzertüren
Safes-Anlagen
Panzer-Schränke

SPEZIALITÄT:

Stahlmöbel für Bureaubedarf

BAUER A.G.

Geldschrank- und Tresorbau

ZÜRICH 6

Gegründet 1862

1a Referenzen

Bureaux und Magazine, Nordstr. 25



Komprimierte Gase und Apparate

Sauerstoff, Stickstoff, Kohlensäure.

Wasserstoff, komprimierte Luft,

Acetylen-Dissous, Steinkohlengas

zu deren Anwendung

Autogene Metallbearbeitung:

Schweiß-, Schneide- und Lötbrenner, Reduzierventile, Acetylen-Apparate, Gleichdruck-Schweißanlagen für große Schweiß-Betriebe.

Metallisier-Anlagen:

Komplette Anlagen für Spritz-Metallisierung, System „Schori“, Metallpulver, Zubehörden.

Pressluft-Anlagen:

Luftkompressoren für Garagen und Farbspritz-Anlagen, Pneu-füllsäulen, Wagenwaschmaschinen, Pressluft-Alarmanlagen.

Explosions- und Feuerschutz:

Explosionssichere Tankanlagen für Benzin, Benzol etc. Mess- und Kontrollapparate. Feuerlöch-Einrichtungen mit Kohlensäureschnee.

Trockeneis-Kühlgeräte:

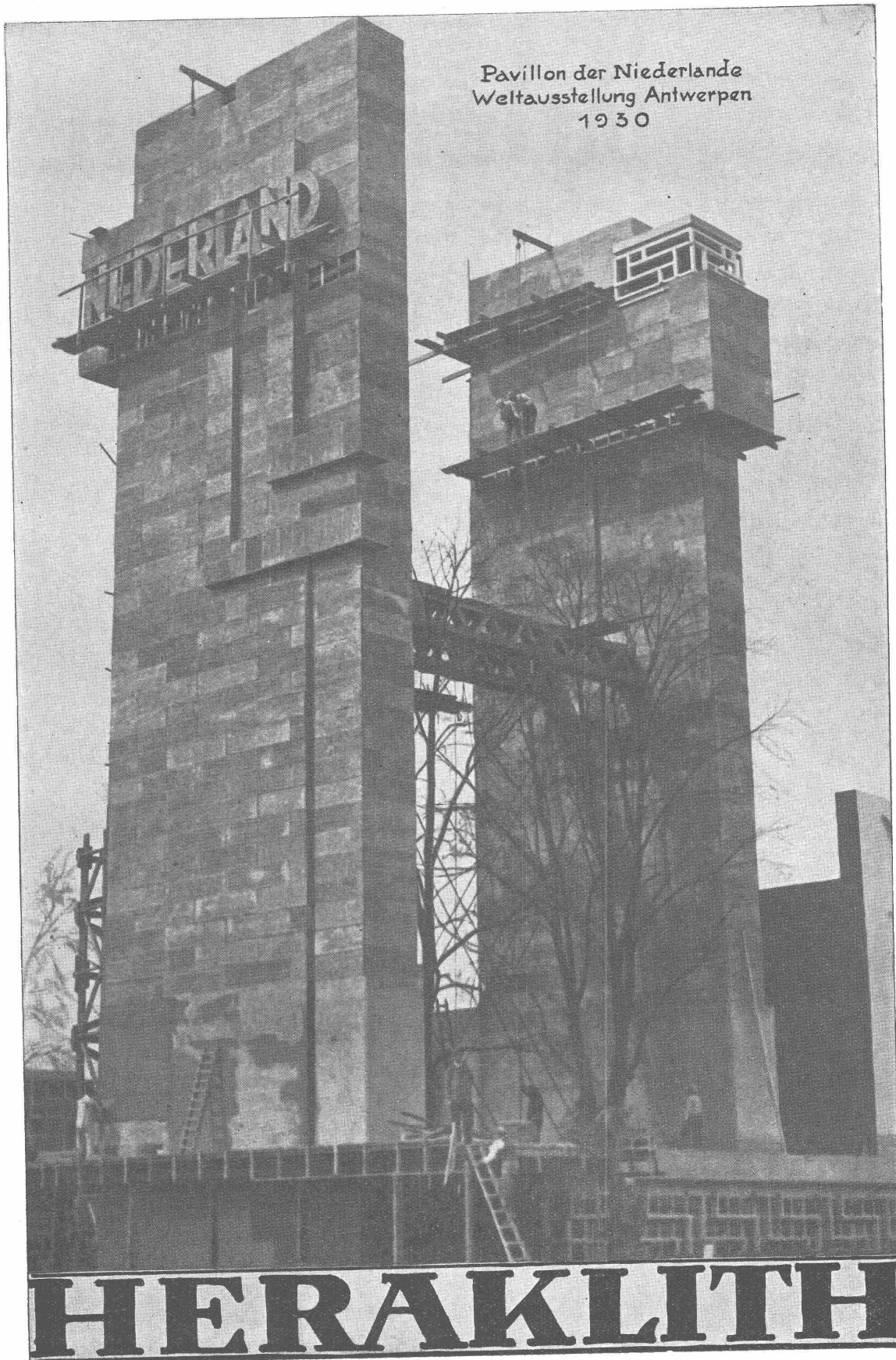
Haushaltungs-Kühlschränke, Konservatoren für Konditoreien, Tea-Rooms etc. Trockeneis-Versandgeräte für leicht verderbliche Nahrungsmittel.

Medizinische Apparate:

Sauerstoff-Inhalationsapparate, Kohlensäure- und Sauerstoff-Bade-Einrichtungen, Kohlensäure-Atomiseure für Mund- und Zahnpflege.



Offerten, Prospekte und fachmännische Beratung in allen Fragen unseres Fabrikationsgebietes auf Verlangen.



Pavillon der Niederlande
Weltausstellung Antwerpen
1930

HERAKLITH

Auskünfte, Prospekte, Arbeitsanleitungen durch Heraklith-Vertrieb
der oe. am. Magnesit A.-G., Zürich, Glärnischstr. 35, Telephon: 57.515.
Heraklithplatten können durch alle grösseren Baumaterialiengeschäfte bezogen werden.

MANUFACTURE
D'ISOLANTS
 ET
OBJETS MOULÉS
 DE LA
COMPAGNIE GÉNÉRALE D'ÉLECTRICITÉ

Société Anonyme au Capital de 130 Millions de Francs
 Direction de l'Exportation: 54, Rue La Boétie (8^{me})

PARIS

NOS PRODUITS

Bacs, Séparateurs et Accessoires pour Accumulateurs —
 Pièces Isolantes pour l'Industrie électrique —
 Accessoires pour l'Industrie la soie artificielle —
 Objets moulés pour tous usages et emplois —

NOS MATIÈRES

RÉSINES NATURELLES:
 Ebonite-Roburine —
 Gummite.
RÉSINES SYNTHÉTIQUES:
 Cégitite —
 Manusolite.



NOS SPÉCIALISTES

du moulage sont à votre disposition —
 Renseignements et Devis par la Représentation pour la Suisse:

W. BITTERLI

67a, LAVATERSTRASSE
 Téléphone: 39.843

ZURICH 2

ACIÉRIES RÉUNIES DE BURBACH-EICH-DUDELANGE

(ARBED)

SOCIÉTÉ MÉTALLURGIQUE DES TERRES ROUGES

Siège social et administratif:

LUXEMBOURG

Consistance de Groupe:

20 usines

dont: 10 usines métallurgiques

7 usines transformatrices

3 fabriques de produits réfractaires

860 Fours à coke - 38 Hauts fourneaux

20 Convertisseurs Thomas - 10 Fours Martin - 3 Fours électriques

43 Trains de laminoir - 1 laminoir à froid - 2 Tuberies

Fonderies de fonte, d'acier et de bronze

Forges, Ateliers de Construction

Boulonneries, Tréfileries, Clouteries et Pointeries

Moulins à Scories Thomas

Fabriques de Produits réfractaires

etc. etc. etc.

Monopole de vente pour le monde entier:

COLUMETA - S. A.

Luxembourg

75 Filiales, Succursales et Agences

Agence pour la Suisse:

COLUMETA - S. A.

51, Steinenring

Bâle

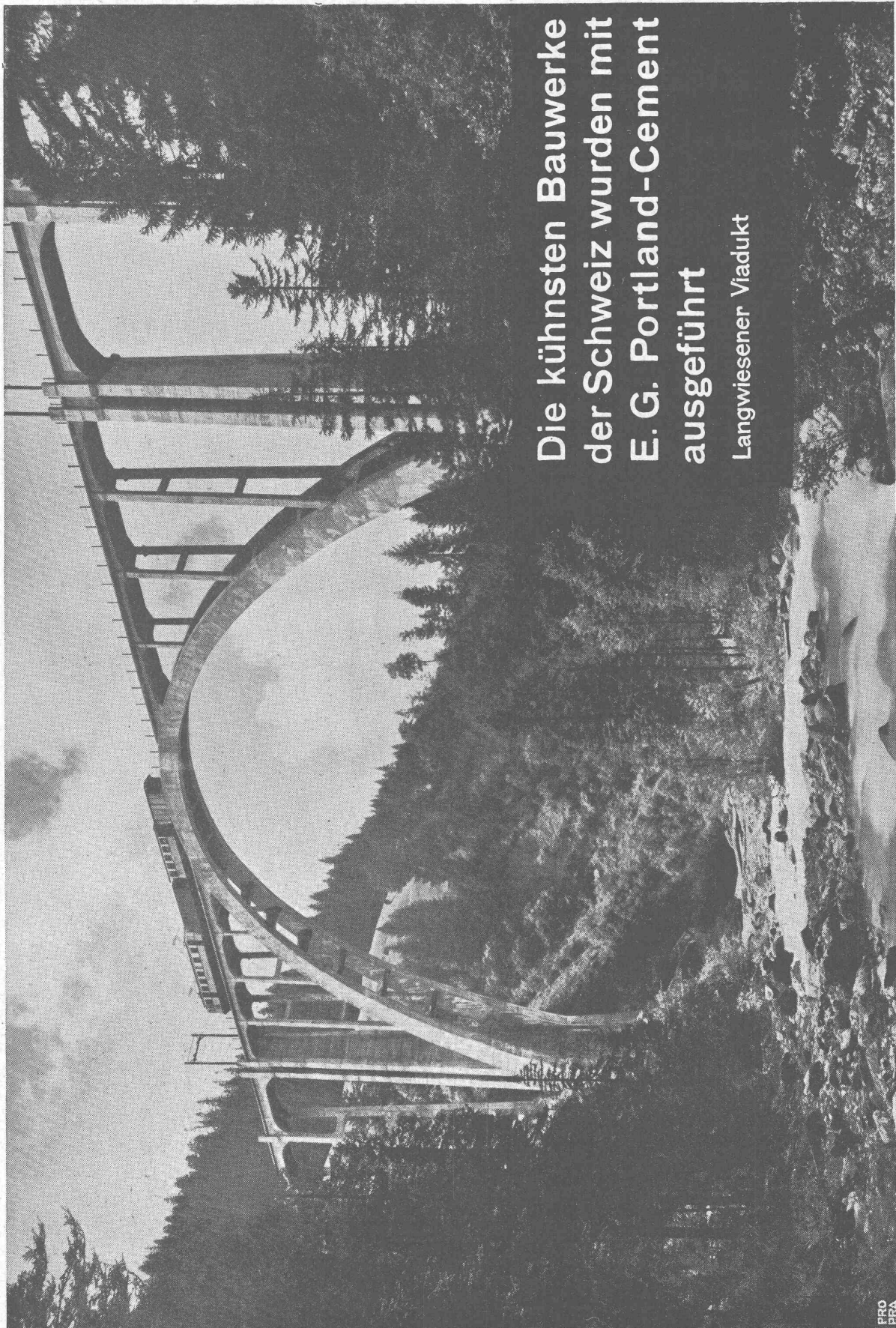


DIE MONUMENTALBAUTEN BABYLON S

wurden 3000 Jahre v. Christi Geburt errichtet. Heute liefern sie die Backsteine zum Bau der neuen Städte, die im Petroleum-Gebiet von Mossul entstehen-welches Baumaterial könnte sich einer ähnlichen Lebensdauer rühmen!

RICHTIGSTELLUNG
Unter dem Schlagwort »Bessere Isolierung« tauchen stets neue Baustoffe auf. Durch unzählige Versuche ist jedoch bewiesen, daß kein einziger dieser neuen Baustoffe die Produkte der schweizerischen Ziegeleien an Isolierfähigkeit übertrifft, wohl aber stehen sie punkto Druckfestigkeit weit hinter ihnen zurück.

Unzählige Baustoffe sind im Laufe der Zeiten erschienen und wieder verschwunden. Nur der im Feuer geborene Backstein ist geblieben!



**Die kühnsten Bauwerke
der Schweiz wurden mit
E. G. Portland-Cement
ausgeführt**

Langwiesener Viadukt

PRO
PFA

HOCH- UND TIEFBAU A.-G. AARAU-ZÜRICH

vormals M. Zschokke A.-G.

Gegr. 1869

Ausführung sämtlicher Hoch- und Tiefbauten



Geschäftshaus in Aarau

STOLLENBAU

Strassenbau
Kanalisationen
Unterführungen
Fundierungen

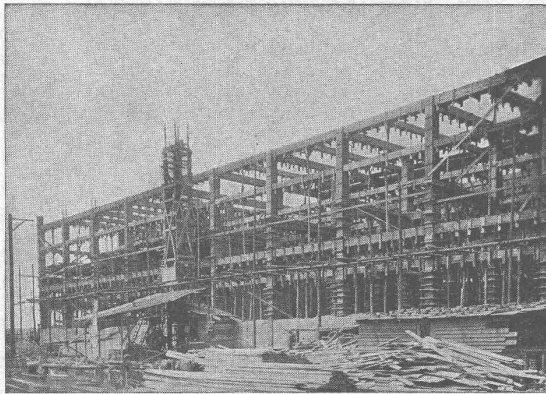
EISENBETONBAU

Silos
Reservoirs
Industriebau
Brückenbau

HOCHBAU

Kunststeine
Dampfsägewerke
Zimmerei
Mech. Schreinerei
Mech. Glaserei

Uebernahme schlüsselfertiger Bauten



Transformatoren- und Schaltheis eines Kraftwerkes in Polen

**PROJEKTE u. BAULEITUNG
FÜR**

Eisenbetonbau

INDUSTRIEANLAGEN

Kraftwerke, Karbid- und Stickstoffwerke, Cementfabriken, Separationen, Kohlenwäschen, Kühlturmfundamente, Papierfabriken, Aufbereitungsanlagen, Kesselhäuser, Transportanlagen, Turbinenfundamente, Silos, Reservoirs, Wasser-, Tunnel- und Hafenanbau, Chemische Fabriken etc.

P. ZIGERLI, ZÜRICH

Ingenieurbureau, Bahnhofstraße 67

Telephon: 52.984 / Telegr.: Construction Zürich

INTERNATIONALE AUSSTELLUNG BARCELONA 1929:
GOLDENE MEDAILLE.

ASPHALT-EMULSION A.-G. ZÜRICH IN SCHLIEREN

TELEPHON: SCHLIEREN 87
AUSSER BUREAUZEIT: ZÜRICH
26.308

WASSERDICHTER BELÄGE FÜR

KIESKLEBEDÄCHER

TERRASSEN

GUSSASPHALTBELÄGE

FLACHE DÄCHER

SPEZIALITÄT:

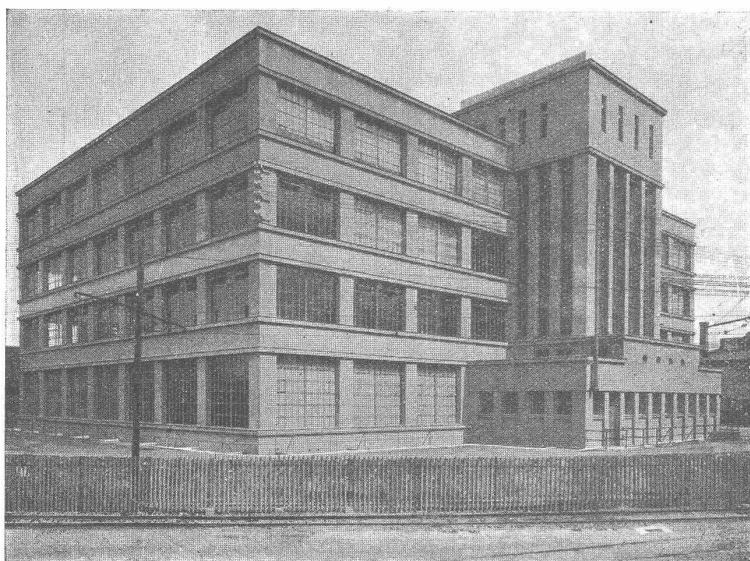
GRUNDWASSERISOLIERUNGEN

MAMMUTBELÄGE

BRÜCKENISOLIERUNGEN

SAUREFESTER GUSSASPHALT

Unsere reiche Erfahrung und unsere
Fachleute bürgen für zweckent-
sprechende und solide Ausführung



MASCHINENFABRIK OERLIKON
NEUBAU KLEINMECHANIK

Bauleitung: Architekten
v. Tetmajer, Debrunner u. Blankart,
Zürich

Unternehmung: Locher & Co.
Zürich

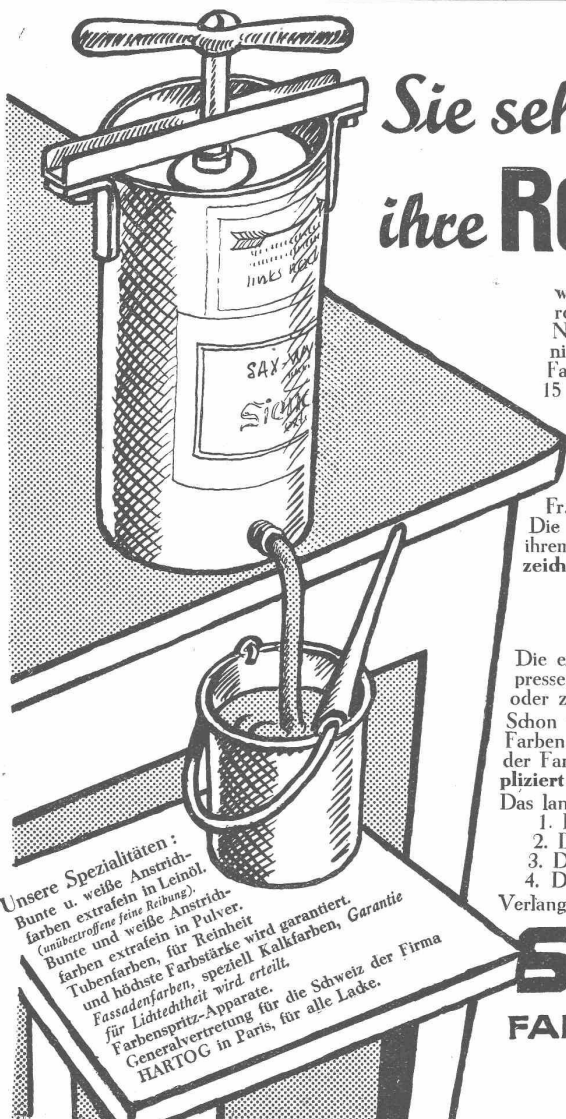
1800 m² Bedachung und
3000 m² Grundwasserisolierung mit

MAMMUT

Eisenbauten

aller Art für Brücken, Gebäude, Stauwehre, etc. / Maste, Krane, Réservoirs, Blechkonstruktionen, etc.

Wartmann, Vallette & Cie., Brugg



Unsere Spezialitäten:
 Bunte u. weiße Anstrich-
 farben extrafein in Leinöl.
 (unabhängig von feiner Reibung).
 Bunte und weiße Anstrich-
 farben extrafein in Pulver.
 Tubenfarben, für Reinheit
 und höchste Farbstärke wird garantiert.
 Fassadenfarben, speziell Kalkfarben, Garantie
 für Lichtdichtheit wird erteilt.
 Farbenspritz-Apparate, für die Schweiz der Firma
 HARTOG in Paris, für alle Lacke.

Sie sehen den Farben ihre Reinheit nicht an



weil schon mit 3 kg reiner Farbe und 97 kg Verschnittmaterial zusammengemischt, gelbe, rote, grüne und blaue Farben hergestellt werden können.

Nicht allen Farbkonsumenten ist bekannt, daß die bunten Farben bisher auf ihre Qualität nicht deklariert wurden. Das Gewicht der in der verschnittenen Farbe enthaltenen reinen Farbe wurde beim Verkauf nicht mitgeteilt, sodaß z.B. 100 kg Verschnittfarbe nur 5, 10 oder 15 kg eigentliche Farbe enthielten. Anstriche mit solchen Farben haben naturgemäß eine kurze Lebensdauer und sind verhältnismäßig viel zu teuer.

Wir haben vor ca. 3 Jahren als erste Schweizerfirma der Lack- und Farben-Brände die prozentuale Deklaration der Farben, d. h. die prozentuale Garantie für den Gehalt an reiner Farbe und Verschnittmaterial eingeführt. Unter Verschnittmaterial verstehen wir: „Schwerspat, Baryt, Lenzin, Bolus, Kreide, grüne Erde, die zum Preise von Fr. 15.- bis 30.- per 100 kg erhältlich sind.“

Die bunten Farben, ob rein oder mit deklariertem Verschnitt, werden von uns nur mit ihrem wirklichen Namen verkauft. Wir liefern keine Farben mit schönen Phantasiezeichnungen, die dem Käufer nichts über die Eigenschaften der Farben sagen.

Die Original-Farbpresse "SW"

Die extrafein in Öl geriebenen Farben, die wir seit 8 Jahren in unseren Original-Farbpressen „SW“ verkauften, halten sich 5-6 Jahre frisch und gebrauchsfertig, ohne einzudicken oder zähe zu werden.

Schon vor 30 Jahren wurden luftdicht geschlossene Behälter, gefüllt mit in Öl geriebenen Farben hergestellt. Aber schon nach kurzer Zeit versagten sie, infolge Hart- und Zähwerden der Farben. Das Problem der Konservierung von in Öl geriebenen Farben ist kompliziert und wird mit der Nachahmung einer Farbpresse nicht gelöst.

Das langjährige, sichere Funktionieren der Original-Farbpressen „SW“ konnten wir

1. Durch Extrabehandlung der Farben bei der Fabrikation [nur erreichen.]
2. Durch extrafeine Reibung der Farben
3. Durch reine Farben höchster Farbstärke und Qualität
4. Durch hochprozentige Verschnittfarben, hergestellt mit reinen Farben höchster [Farbstärke]

Verlangen Sie unsere Preislisten und Prospekte!

SAX-WYSS & CO

FARBENFABRIK URDORF^b/ZÜRICH
 TELEPHON SCHLIEREN 17

Baugeschäft Muesmatt A.-G., Bern

Fabrikstrasse 14

Telephon Bollwerk 14.64

Spezialgeschäft für Zimmerei, Schreinerei

HALLEN-BAUTEN

Holz-Wohnhäuser - Fenster - Parkett

Wo alle bisherigen Bodenbeläge unzureichend sind, erfüllt der
GUMMIBODEN die höchsten Erwartungen!

NAEF & SPECKER

GUMMI A. G.
 ZÜRICH I.
 SIHLSTRASSE 38
 IM HANDELSHOF



Vom **Fachmann** geprüftes Material
 durch die Spezialfirma für **fachtech-
 nische Gummibehandlung**
 unter **Garantie verlegt**

lautlos und sicher
feuersicher, geruchlos
vornehm, elegant, mühelos
leichte und billige Reinigung

VERLANGEN SIE KOSTENLOSE VORSCHLÄGE VOM ERSTEN UND ÄLTESTEN FACHGESCHÄFT
NAEF & SPECKER - GUMMI A.-G. - ZÜRICH
 GEGRÜNDET 1861 — IM „HANDELSHOF“, SIHLSTRASSE 38 — TELEGRAMME: GUMMINAEF

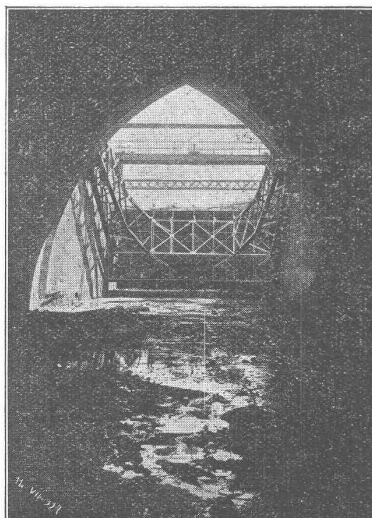
Stauwerke A.-G., Stampfenbachplatz 3, **Zürich 6**

Erste und älteste Spezialfirma mit reichsten Erfahrungen im Bau von

selbsttätigen und zwangsweise zu bedienenden
Wehranlagen.

Selbsttätigen Abflussregulierungen

für Wasserkraft- und Irrigations-Anlagen, entsprechend den modernsten Anforderungen
 des Wasserbaues.



Zwei automatische
 Segmentschützen in
 Tivoli (Rom)

je 12,00 m × 5,50 m

Im Betrieb und in Ausführung
 über 250 Anlagen mit total
 4500 m Wehrbreite und ca.
 47 000 m³/sek Regulier-
 fähigkeit.

*Allein-Vertretung für die
 Schweiz der*

**„Zahnschwelle
 Rehbock“**

zur Verhütung von schäd-
 lichen Auskolkungen der
 Sohle von Wasserläufen.

Illustrierter Katalog, Projekte
 und Kostenanschläge.

LES PETITS-FILS DE FRANÇOIS DE WENDEL ET C^{IE}

ÉTABLISSEMENTS PRINCIPAUX:

Forges: à Hayange, Moyeuve, Rosselange
Mines de Fer: à Hayange et Moyeuve
Houillères: à Petite-Rosselle (Moselle) et Hamm (Westphalie)
Moulins à Scories: à Ebange. — Fours à coke: à Moyeuve. — Fours à chaux: à Sorcy

PERSONNEL: 41 000 OUVRIERS

FONTES

Fonte de Moulage et Fonte Thomas

ACIERS THOMAS ET SIEMENS MARTIN

Lingots - Blooms - Brames - Billettes, etc.

Largets (Platines)

Fers Marchands - Feuillards et Larges - Plats

Fers spéciaux de tous profils:

I. U. Zorès, Cornières, L. T. Z.

Fil machine, ronds et carrés crénelés

Petit Matériel de voie pour Entrepreneurs, etc etc

Tôles pour constructions et navires

Tôles fines dites de commerce

Tôles striées, Fers blancs

Rails - Traverses - Eclisses et Selles

Pièces de Forge - brutes ou finies - d'ajustage

Matériel pour Houillères: Puits et Galeries

Les Usines se chargent de fabriquer non seulement les profils indiqués dans leur album, mais également tous autres profils, sur demande. — Les produits peuvent être exécutés soit en acier Thomas, soit en Martin (S. M.) soit en acier au cuivre (A. C. W.), au chrome cuivre, au silicium

PRODUITS SECONDAIRES

Crasses cassées - Grenaille - Laitier granulé - Briques de Laitier - Déblais - Oxygène gazeux - Poussier de Coke et Petit Coke - Gaz - Goudron brut et déshydraté - Sulfate d'Ammoniaque - Scories moulues Thomas, marque „Au Coq“, etc . . .

Nos services de vente sont communs avec ceux de **MESSIEURS DE WENDEL ET C^{IE}** dont les Etablissements comprennent:

A Jœuf (MEURTHE ET MOSELLE) - Mines de Fer, Hauts-Fourneaux, Acieries et Laminoirs - Demi-Produits - Rails Poutrelles et Fil Machine.

A Messempré (ARDENNES) Tôles de 0, 6 à 2 m/m, largeur 1000 m/m maximum, longueur 2700 m/m maximum — Lustrées, - glacées - à capots d'automobile - blanches - décapées pour coupe Lyonnaise - bleue des Ardennes - à panneaux, décapées et non décapées - ordinaires et recuites en vase clos ou sur gril et redressées.

Représentation générale pour la Suisse:

Société d'Agences Métallurgiques et Charbonnières

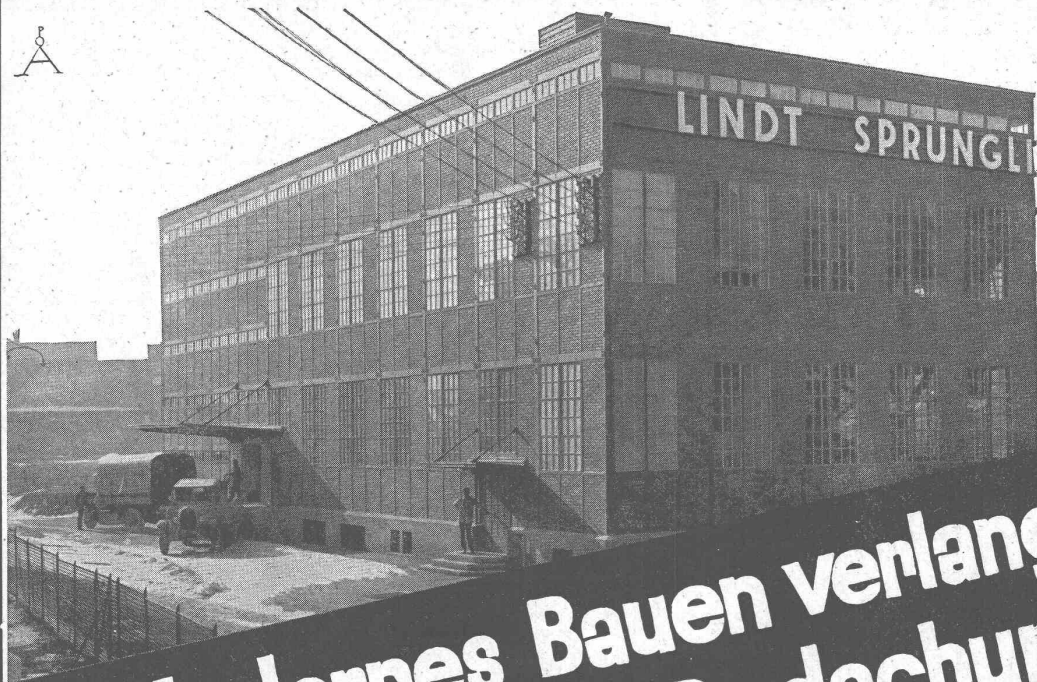
7, Corraterie, à GENÈVE

Vente des Produits métallurgiques de
toutes les Usines

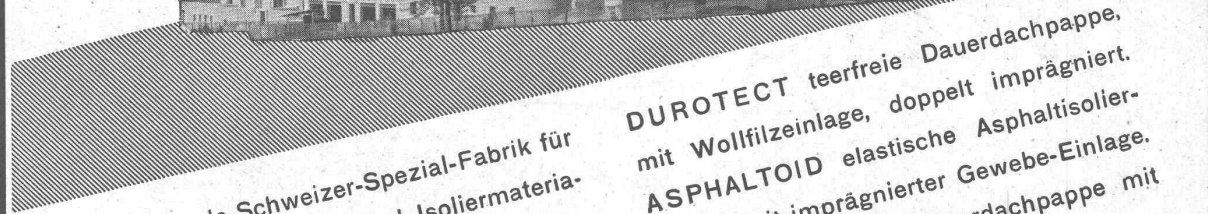
Service de Vente des Charbons des Houillères de Petite-Rosselle, Charbonnages d'Oranje-Nassau, Mines de Crespin, La Clarence, etc . . .

Siège Social, à Genève
7, Corraterie, 7

Agence de Bâle
63, Leimenstrasse, 63



Modernes Bauen verlangt zeitgemässe Bedachung



Als führende Schweizer-Spezial-Fabrik für teerfreie Bedachungs- und Isoliermaterialien, mit eigenen ausgedehnten Fabrikanlagen und reichen Erfahrungen bieten wir weitestgehende Garantien. - Verlangen Sie unverbindlich nähere Angaben und Muster.

DUROTECT teerfreie Dauerdachpappe, mit Wollfilzeinlage, doppelt imprägniert.
ASPHALTOID elastische Asphaltisolierrplatten mit imprägnierter Gewebe-Einlage.
ARDOSIT teerfreie Dauerdachpappe mit aufgespresstem grünem Schieferbelag.

MEYNADIER

MEYNADIER & CIE · A · G · HANDELSHOF · ZÜRICH

Ist Ihnen bekannt

Helfen Sie mit

Das **ALUMINIUM** und
seine **Legierungen**

Auch im Preise

AVIONAL

ANTICORODAL

ALDREY

dass die Schweiz im Jahre 1928 ca. 19,000 Tonnen Roh-Kupfer und 7000 Tonnen Zink im Werte von Fr. 35,000,000 importierte, während im gleichen Zeitraum 15,000 Tonnen Aluminium oder mehr wie 80% der schweizerischen Aluminium-Produktion unverarbeitet exportiert werden mussten.

diese ungünstige Bilanz zu Gunsten der schweizerischen Volkswirtschaft im Sinne einer Bevorzugung des nationalen Produktes zu verbessern.

sind geeignet, Kupfer, Nickel, Messing, sowie andere Kupfer-Legierungen in vielen Anwendungsgebieten vollwertig zu ersetzen und zwar sowohl hinsichtlich der mechanischen Anforderungen, wie der chemischen Beständigkeit.

sind die Leichtmetalle, trotz den gedrückten Kupfernotierungen, konkurrenzfähig.

ist der ideale Werkstoff für den Flugzeugbau, empfiehlt sich aber weiter als hartes und mechanisch hochwertiges Material, für die Fassonreherei, gepresste und geschmiedete Stücke etc.

empfeht sich für den Karosserie- und Waggonbau, ferner für vielseitige Verwendungen im Bauwesen und in der Architektur in Form von Profilen und Blechen für Verschalungen, Bedachungen, Türen, Fensterrahmen, Gestelle, Möbel u. dergl. Es lässt sich ausgezeichnet polieren, schleifen, mattieren und widersteht den Einflüssen der Witterung.

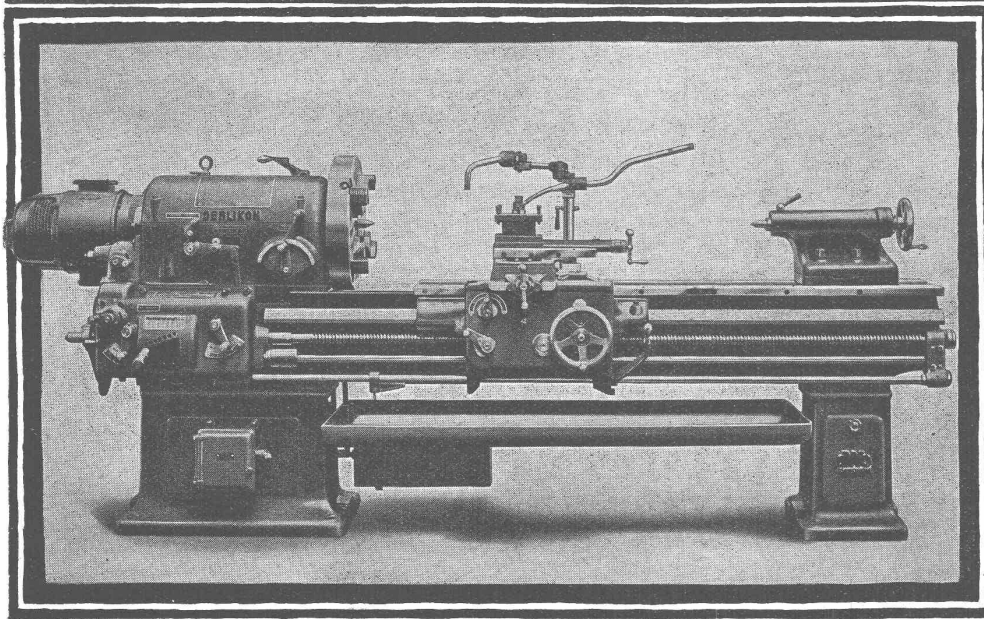
ist das bekannte Material für Freileitungszwecke mit hervorragender Festigkeit und hoher elektrischer Leitfähigkeit. Es hat sich in den letzten Jahren im Leitungsbau des In- und Auslandes zunehmend mit bestem Erfolg eingeführt.

**Auskünfte, Vorschläge, Berechnungen betr.
Verwendung von Leichtmetallen durch die**

**ALUMINIUM-INDUSTRIE A.-G.
NEUHAUSEN**

Auskünfte erteilt ferner das
Ingenieurbüro Dr. HONEGGER & Dr. KÖNIG
Tiefenhöfe 8, **Zürich**

Vertretung für die Baubranche:
Firma ERNST SCHOCH A.-G., Basel



D. M. 1 mit Flanschmotor

SWO
OERLIKON

Wir bauen:

- Schnelldrehbänke mit Stufen- und Einscheibenantrieb
- Horizontal- und Vertikal-Fräsmaschinen
- Horizontal-Bohr- und Fräswerke
- Automatische Kegelradhobelmaschinen für Gerad- und Spiralverzahnung
- Universal-Radial-, Radial-, Ständer-, Säulen- und Schnellbohrmaschinen
- Spezialmaschinen

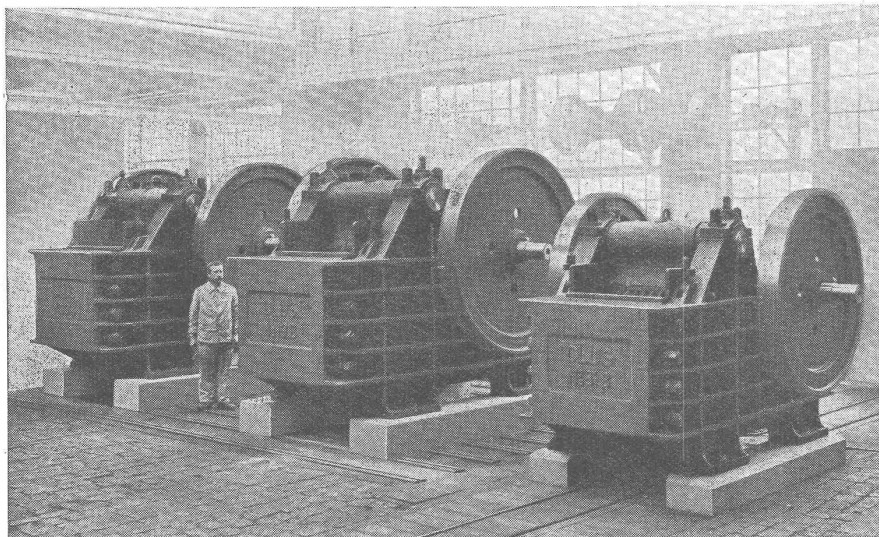
WERKZEUGMASCHINENFABRIK

TELEGR.: OUTIL OERLIKON
TELEFON AMT LIMMAT 84.04

OERLIKON

ERBA

HOCHLEISTUNGS- BAUINSTALLATIONEN



Jahrzehnte lange Erfahrungen gestatten uns, in Verbindung mit hervorragenden Fabrikationsgrundlagen, die Devisierung und Lieferung wirtschaftlich arbeitender Bauinstallationen für alle Leistungen u. Ansprüche.

ROBERT AEBI & C^{IE} A.G., ZÜRICH

Ingenieurbureau

Firma gegründet 1880

Maschinenfabrik

JEAN SEEGER FENSTERFABRIK
ST. GALLEN TEL. 179

FENSTER IN ALLEN AUSFÜH-
 RUNGEN UND HOLZARTEN

SCHIEBEFENSTER ALS
 SPEZIALITÄT NACH EIGENEN
 PATENTEN. FEINE REFERENZEN.

10 cm.



14 cm.



15 cm.



18 cm.



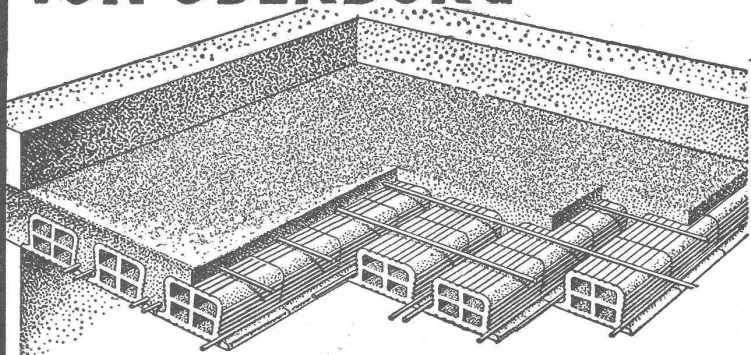
20 cm.



22 cm.



Salpeterfreie
DECKENSTEINE
 VON OBERBURG



Saubere und exakte Steinformen

Verkaufsbureau: **A. WAHLEN & C^{IE}**, Baumaterialien **BERN**

ST. ANHEN

TELEPH. BOLLW. 30.38

Auch in die Tiefe

arbeitet der neue
O.&K. LÖFFELBAGGER
 TYPE 6,
 das modernste Baggergerät.

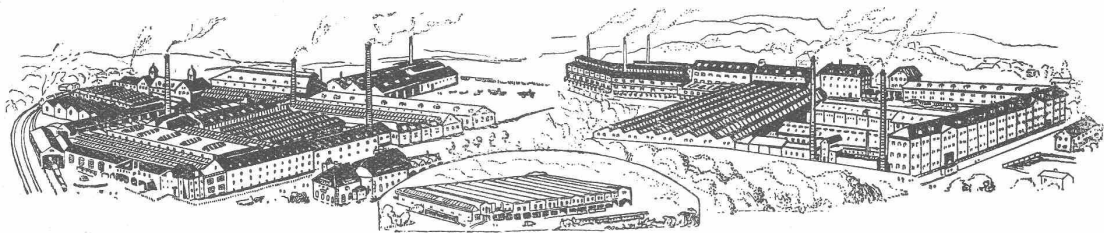


Für Arbeiten unter Planum
 bis zu einer Tiefe von ca 6m.
 Zum Ausheben von Baugruben.
 Zur Anlage von Gräben ver-
 schiedenster Abmessungen.
 FÜR DIESEL, ELEKTRO-DAMPFANTRIEB.
 Verwendbar auch als Universal-
 Löffelbagger, Greifbagger, Pla-
 nierbagger, Schleppeischaufelbag-
 ger, Kran und Ramme.

ORENSTEIN & KOPPELA-G

Telephon 21.913 ZÜRICH, Weinbergstrasse 15 Telephon 21.913

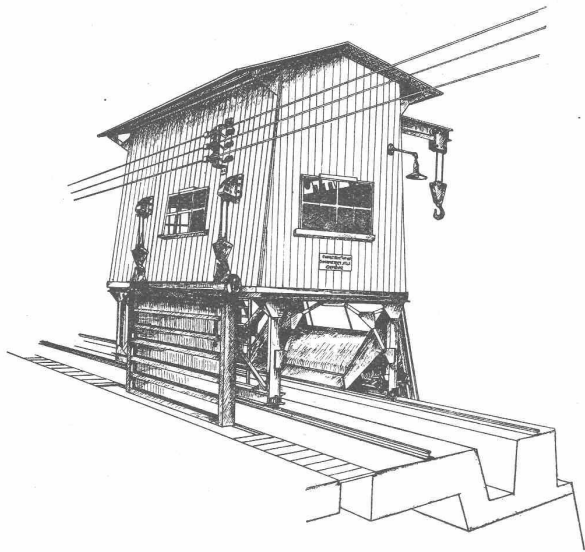
Vereinigte Drahtwerke A.G. Biel



Präzis gezogenes Material in Eisen und Stahl

aller Profile, für Maschinenbau,
 Schraubenfabrikation und Fasson-
 dreherei. **Transmissionswellen**

Bandeisen und Bandstahl, kaltgewalzt.



KRAFTWERK KEMBS

Rechenreinigungsmaschine, kombiniert mit Einrichtung zum Versetzen der Dammbalken

Maschinenfabrik

JONNERET SOHN

GEGRÜNDET 1850 **GENEVE** GEGRÜNDET 1850



SPEZIALITÄT:
Rechenreinigungsmaschinen

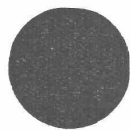
In- und Auslandspatente

Beste Lösung aller
vorkommenden Auf-
gaben für Rechen-
reinigung in

**Hoch-
und Niederdruckwerken**

*Kostenlose Beratung und Ausarbeitung
von Projekten*

Asphalt-Isolierungen ●



Heinrich Brändli

Horgen
Telephon 38

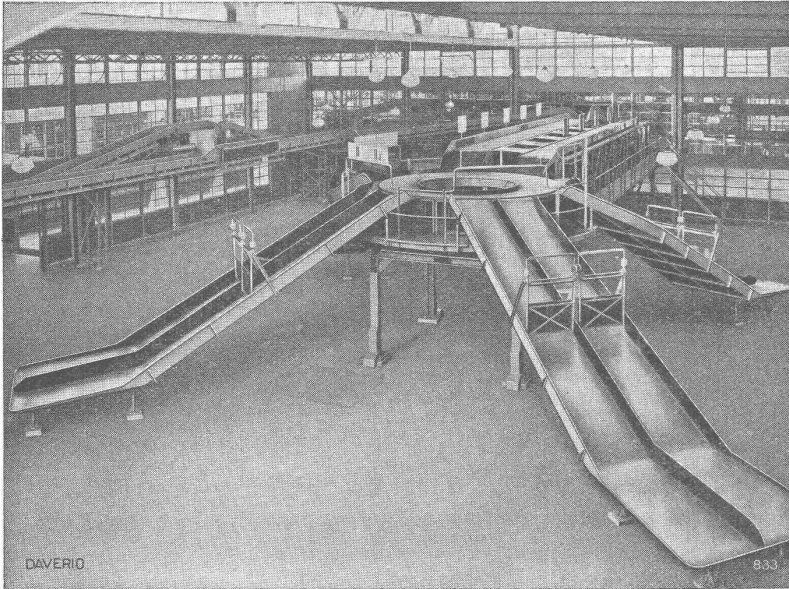
Zürich
Teleph. 33.887

Asphalt-Beläge ●

DAVERIO & C^{IE} A.G.

MASCHINENFABRIK

ZÜRICH



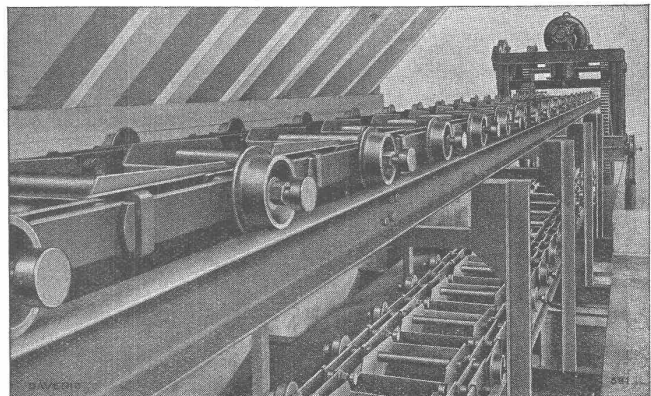
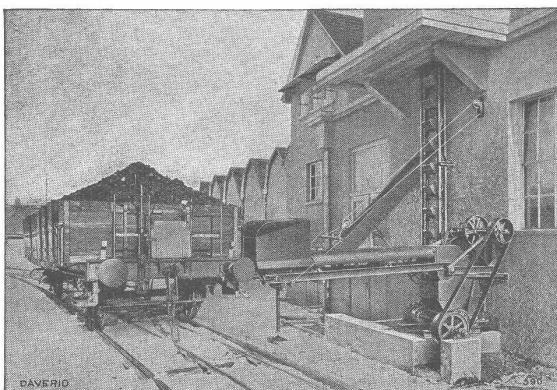
Drehtisch im Paket-Versand
der neuen Sihlpost
in Zürich

Auf Grund langjähriger Erfahrungen bauen wir:

Transporteinrichtungen jeder Art für Industrie und öffentliche Verwaltungen / Mechanische und pneumatische Kesselbeschickungsanlagen / Schiffs-Entlade und -Beladevorrichtungen, in stationärer, fahrbarer oder schwimmender Anordnung für Getreide, Malz, Körnerfrüchte aller Art, sowie für Kies und Sand / Brech-, Sieb- und Sortiervorrichtungen für Koks, Kohle, Sand, Kies und Zement.

Neu- und Umbauten von

Getreidemühlen, Silos, Lagerhäusern u. s. w., Fabrikation sämtlicher Müllereimaschinen.



Aussen- und Innen-Ansicht einer modernen Conveyoranlage für Kohle

VILLEROY & BOCH

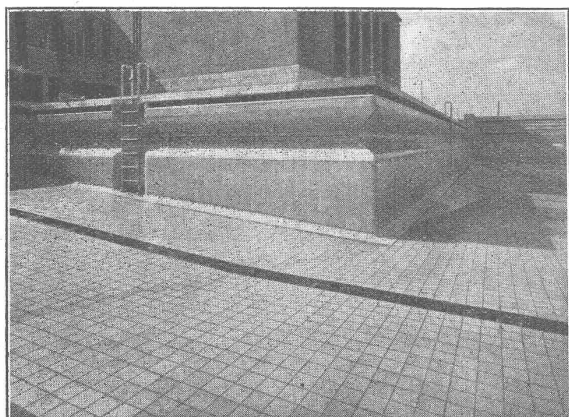
SEIT 1748 AN DER SPIZTE DER WELTKERAMIK



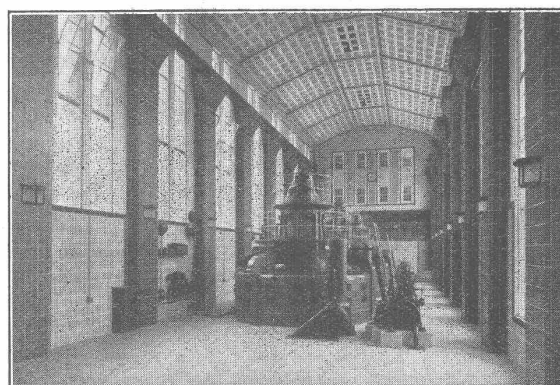
Werke in Mettlach, Merzig, Deutsch-Lissa, Dänischburg, Dresden.

Erzeugnisse: Boden- und Wandplatten, Klein- und Stiftmosaik, Baukeramik, Terracotta, frostsichere Wandplatten, Duplexplatten etc.

Jahresleistung: Mit 10,000 Arbeitskräften werden jährlich ca. 4 Millionen m² der bewährten Platten „Villeroy & Boch“ hergestellt.



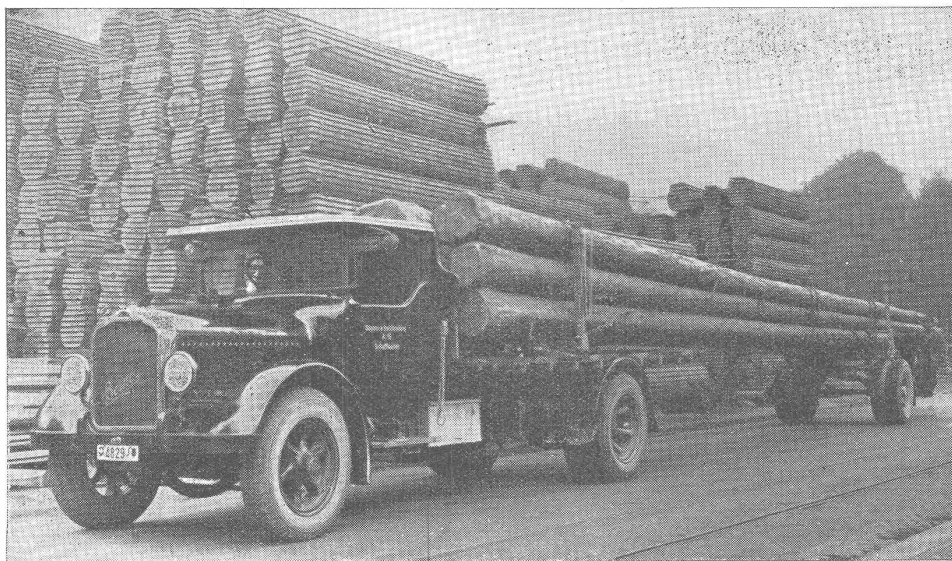
Schwimmhalle.



Maschinenhaus eines Kraftwerkes.

ALLEINIGE GENERALVERTRETUNG FÜR DIE SCHWEIZ:
COLUMETA A.-G. - BASEL

Motorwagenfabrik BERNA ^A_G OLTEN



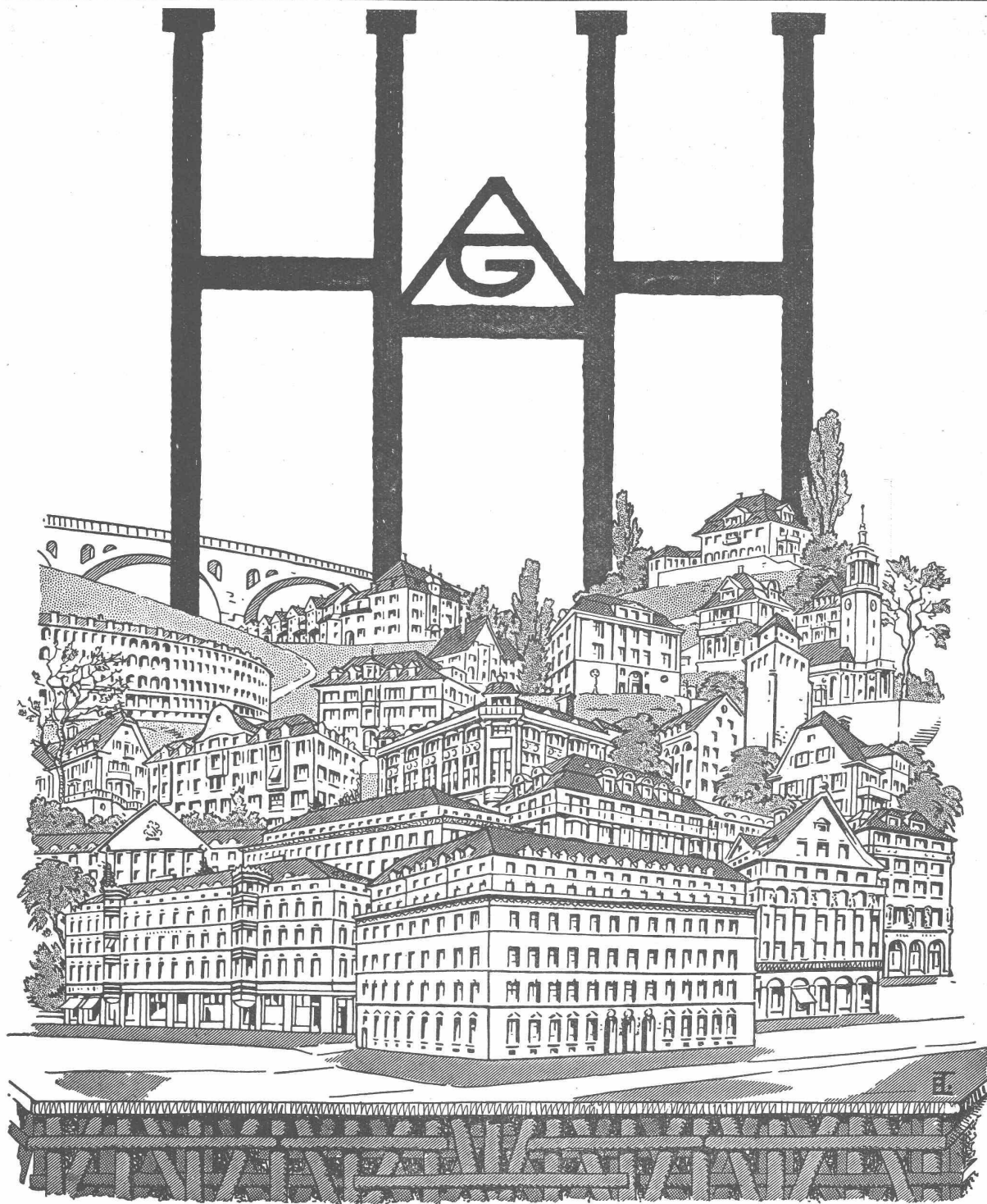
12 Tonnen Langholzlastzug „BERNA“ mit Rohölmotor

Unsere Produkte im Jahre 1930:

Lastwagen	von 3-6 t	Tragkraft
Dreiseitenkipper	„ 4-6 t	„
Schnelllastwagen	„ 3-4 t	„
Cars Alpins u. Omnibusse bis zu 50 Pl.		

**Vier- und Sechszylinder-Blockmotoren 60-100 PS
mit bestwirkender Motorbremse**

Sechszylinder-Rohöldieselmotoren 70 PS



A. HEINR. HAT-HALLER HOCH- u. TIEFBAUUNTERNEHMUNG ZÜRICH

Bureaux:
Löwenstrasse 17

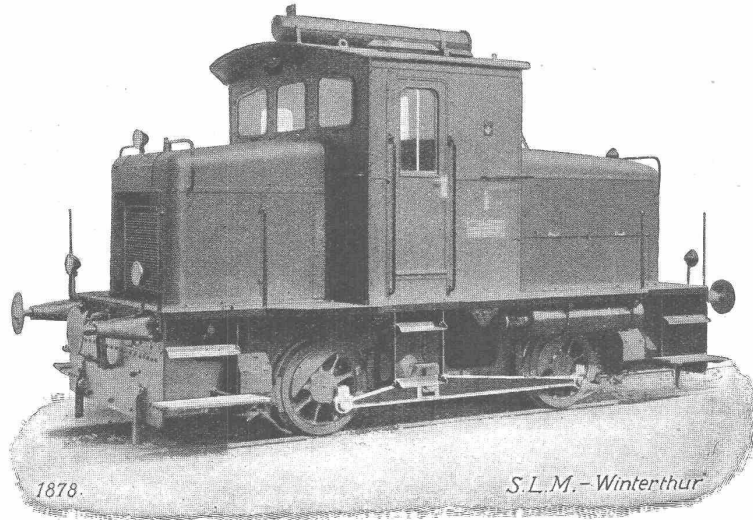
Telephon:
38.630-39

AUSFÜHRUNG von: Stau Mauern, Bahnbauten, Tunneln, Brücken, Stollen, Strassen, Kanälen, Stauwehren, Ramm- und Baggerarbeiten, Geleiseanlagen, Fabrikanlagen, Silos, Hallen, Kirchen, Krankenhäusern, Geschäftshäusern, Wohnhäusern, Villen + Umbauten, Renovationen, Reparaturen etc.
Stangenlose Gerüstungen nach eigenem Patent • Uebernahme schlüsselfertiger Bauten

„S. L. M.-WINTERTHUR“

DIESELLOKOMOTIVEN

mit mechanischer und elektrischer Kraftübertragung



„S. L. M.-Winterthur“ Diesel-Lokomotive für Rangierdienst

Erzeugnisse:

Dampf- und elektrische Lokomotiven

Diesellokomotiven und Triebwagen mit Verbrennungsmotoren

Dieselmotoren für ortsfeste Anlagen, Schiffe u. Lokomotiven

Gasmotoren und Gaserzeuger

Rotierende Kompressoren u. Vakuumpumpen

Geschwindigkeitswechselgetriebe

Schmiede- u. Kesselschmiedearbeiten

Giesserei-Erzeugnisse

Schweizerische
Lokomotiv- und Maschinenfabrik
WINTERTHUR

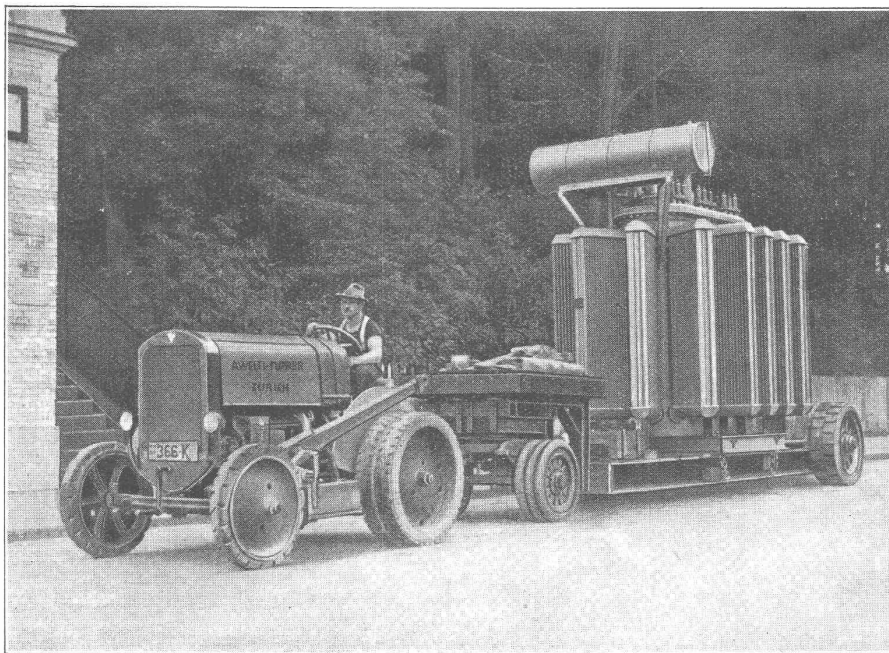
Eine Kunsteisbahn in Zürich. Im Laufe dieses Winters soll Zürich seine Kunsteisbahn erhalten, und zwar im Dolderpark. Nach Mitteilungen, die Professor Forster an der unter seinem Vorsitz abgehaltenen konstituierenden Versammlung der «Dolder-Eisbahngesellschaft» machte, war für die Platzwahl in erster Linie die technische Seite massgebend, denn es musste darauf geachtet werden, eine möglichst nebel-, rauch- und ruffreie Gegend zu wählen, um die Gewähr zu haben, ein möglichst gutes Eis erstellen zu können. Auf eine finanzielle Prosperität des Unternehmens kann man insofern hoffen, als die Dolderbahn A.-G. der Eisbahngesellschaft ein Areal von 24 518 m² Flächeninhalt mietweise überlässt und ihr ein dreissig Jahre währendes Bau-recht einräumt. In ihrem ersten Ausbau wird die Anlage 4300 m² umfassen, später wird sie ohne grosse Schwierigkeiten auf 8000 m² ausgedehnt werden können. Sie ist ausschliesslich als Kunsteisbahn gedacht; sollten aber während des Winters Temperaturen zu verzeichnen sein, die mühelos eine Erstellung einer Natureisbahn gestatten, so würde die Eisfläche in der Weise vergrössert, dass anschliessend an die Kunsteisbahn durch Bespritzung eine Natureisbahn erstellt würde. Die Kosten der ganzen Anlage werden auf rund 800 000 Fr. zu stehen kommen. Die Aus-

führung liegt in den Händen der Architekturfirma Witzig & Berger, während die technischen Installationen, insbesondere die für die Kunsteiserzeugung erforderlichen Apparaturen von der Firma Escher Wyss & Co. erstellt werden. In einem mehrstöckigen, seiner Umgebung angepassten Bau, der an das Eisfeld anstösst, werden im Untergeschoss die Bureaux und Kassen untergebracht werden. Das Obergeschoss, das auf die gleiche Höhe wie die Eisplatte zu liegen kommt, wird die Sportgarderoben, die Toilettenräume und ein Restaurant, das Obergeschoss die Wohnung des Leiters der Eisbahn enthalten. Auf der östlichen Seite des Gebäudes sind Tribünen-, Estraden- und Stehplätze für gegen 10 000 Zuschauer vorgesehen. Die Erstellung der Eisplatte geschieht auf folgende Weise: Auf den genau ausplanierten und gut gewalzten Boden wird eine Lage Dachpappe gezogen und darüber eine 4 cm starke Korksteinschicht geklebt. Auf diese kommt wiederum eine Lage Dachpappe und darauf Asphaltpapier. Schliesslich wird diese Isolationsmasse mit einer im Minimum 3 cm dicken Betonlage überzogen. Erst jetzt kann mit dem Legen der die Kühlsole leitenden Röhren begonnen werden. Diese werden mit einer mindestens 5 cm dicken Sandschicht überdeckt und gut eingewalzt. Auf diese in derart komplizierter Weise er-

A. WELTI-FURRER A.-G.

ZÜRICH

Grosstransporte über Land jeder Art



Gummibereifte Spezialtransport-Wagen bieten die grösste Gewähr für Transport-Sicherheit und Sorgfalt

IN DER SCHWEIZ:

1926	1288 m ²
1927	7 301 m ²
1928	21 693 m ²
1929	108 693 m ²
1930	215 270 m²



Bahnhofstrasse Arbon

Beratung, Projekte

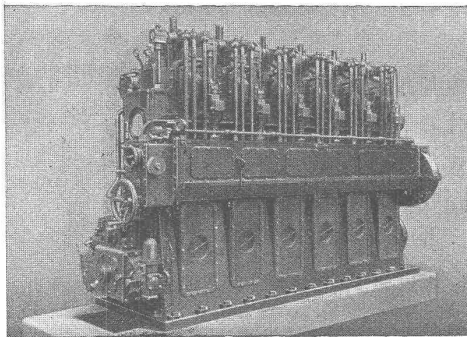
Kostenberechnungen

Bauleitung, Ausführungen

BETONSTRASSEN A.-G.

WILDEGG

Telephon:
Wildegg 4275



Ortsfeste- u. Schiffsdieselmotoren mit
u. ohne Kompressor über 500,000 PS
gebaut. Krane, Verladebrücken, Wagen-
kippen, Drehscheiben, Schiebebühnen,
Spille, Speicher, Tanks usw. liefert
Maschinenfabrik Augsburg-Nürnberg

GENERALVERTRETUNG FÜR DIE SCHWEIZ

MASCHINEN-AKTIEN-GESELLSCHAFT BERN

richtete Fläche wird nun Wasser gespritzt, das eine rasche Abkühlung erfährt und schliesslich auf künstlichem Wege zu Eis verwandelt wird. Für die Erstellung der Gefrierplatte werden rund 45 000 m Röhren benötigt; ihr Totalgewicht beläuft sich auf rund 100 000 kg. Aus einem 180 m³ enthaltenden Reservoir wird die auf - 10° C gekühlte Sole in die Kühlröhren gepumpt. Die Sole wird in einer aus den Werken der Firma Escher Wyss stammenden Kältererzeugungsanlage gekühlt, die zwei Ammoniakkompressoren mit einer stündlichen Leistung von 480 000 kcal umfasst. Für die Rückgewinnung des nötigen Kühlwassers für die Kompressoren wird ein mehr als 1000 m³ fassendes Bassin dienen.

Die Lichtreklame, ihre häufigsten Ausführungsformen und ihre Bedeutung für die Elektrizitätswerke. Ueber dieses Thema sprach am 14. Oktober Dipl.-Ing. J. Guanter, Zürich, an der vom Verband Schweizerischer Elektrizitätswerke nach Bern einberufenen Diskussions-Versammlung. Im Ausspruch «Licht lockt Leute» liegt die physio-psychologische Bedeutung des Wertes der Lichtreklame begründet. Ihre ausserordentliche Werbewirkung, die wie gut beleuchtete Schaufenster, von kaum einer andern Werbe-

art übertroffen wird, stellt sie in die erste Reihe der Propagandamassnahmen unserer Geschäftswelt. Massgebend für die erfolgreiche Wirkung einer Lichtreklame ist die Einhaltung allgemeiner Gesichtspunkte wie die gute Erkennbarkeit, die ausreichende Leuchtstärke, der geschlossene Lichteindruck, der wirksame Tageseindruck und die bequeme Instandhaltung. Die meist vorkommenden Ausführungsformen gruppieren sich in zwei Hauptkategorien: Anlagen mit Glühlampen und Anlagen mit Leuchtröhren. Zu der ersten gehören: Glühlampenschablonen mit und ohne Abdeckung, Transparente, angeleuchtete Reklameflächen, Flutlichtanlagen, Illuminationen für verschiedene Zwecke, Wolframröhren, bewegliche Lichtreklamen, zur zweiten: Moorelichtanlagen, Neon- und Heliumröhren für Buchstaben, Einfassungen und Konturen. — Der Referent besprach die technischen Eigenschaften der einzelnen Ausführungsformen und gab die Berechnungsgrundlagen für Transparente und angeleuchtete Firmenschilder an. Ferner beleuchtete er die wirtschaftliche Seite der Lichtreklame für die Elektrizitätswerke; die nicht unbedeutliche Benützungsdauer rechtfertigt den Ansatz eines etwas begünstigten Preises für die Stromabgabe. Die starke Verbreitung von Lichtreklame-Anlagen — und der Schaufensterbeleuchtung — kann Elektrizität

Muschelsandsteinbrüche

*Roh- und
Hausteine*

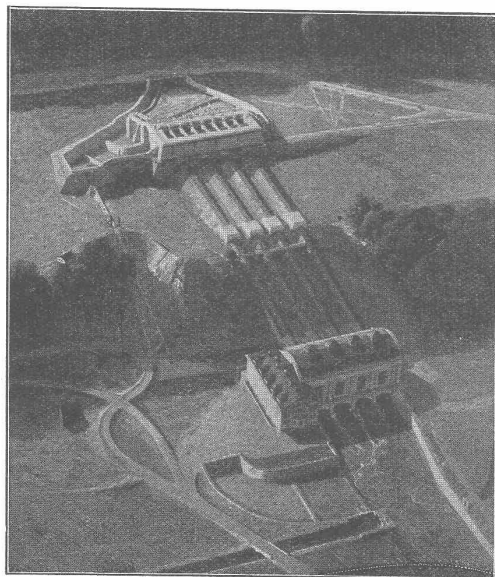
Mägenwil und Othmarsingen

Steinsand- und Terrazzowerke

Emil Fischer

Alle Imitationen

Steinindustrie Dottikon Telef. 14



Grosskraftwerk Margarethenberg

Bauunternehmung
Edwards & Hummel - Alfred Kunz
 München Kempten
 Hochbau — Tiefbau
 Brücken-, Tunnel- u. Strassenbau
 Wasserkraft-Anlagen
 Nass- und Trockenbaggerungen

Wetterfester Kitt „PECORA“

**vorzüglicher und ausgiebiger
Dichtungskitt! Schutzanstrich
für Bedachungen, Mauerver-
putz, Röhren, Eisenarmaturen,
Brückenpfeiler, Brückenkon-
struktionen, Bauobjekte aller
Art.**

**Billigstes u. bestes
Rostschutzmittel.
Solideste Bindung
mit jedem Material.
Wirksamster Schutz
gegen alle Witte-
rungseinflüsse. Hält
absolut dicht, bleibt
elastisch, ist stets
gebrauchsfertig.**

Erstklassiger Befund der Eidgen.
Materialprüfungsanstalt der E. T.
H. in Zürich. Prospekte, Referen-
zen und Auskünfte durch den Ge-
neralvertreter für die Schweiz:

JACQUES MEISTER, BASEL

Chemiker, Therwilerstr. 5, Tel.: B. 22.96.