

Objektyp: **Advertising**

Zeitschrift: **Schweizerische Bauzeitung**

Band (Jahr): **95/96 (1930)**

Heft 18: **Zur Feier des 75jährigen Bestehens der Eidg. Technischen Hochschule**

PDF erstellt am: **12.07.2024**

Nutzungsbedingungen

Die ETH-Bibliothek ist Anbieterin der digitalisierten Zeitschriften. Sie besitzt keine Urheberrechte an den Inhalten der Zeitschriften. Die Rechte liegen in der Regel bei den Herausgebern. Die auf der Plattform e-periodica veröffentlichten Dokumente stehen für nicht-kommerzielle Zwecke in Lehre und Forschung sowie für die private Nutzung frei zur Verfügung. Einzelne Dateien oder Ausdrucke aus diesem Angebot können zusammen mit diesen Nutzungsbedingungen und den korrekten Herkunftsbezeichnungen weitergegeben werden. Das Veröffentlichen von Bildern in Print- und Online-Publikationen ist nur mit vorheriger Genehmigung der Rechteinhaber erlaubt. Die systematische Speicherung von Teilen des elektronischen Angebots auf anderen Servern bedarf ebenfalls des schriftlichen Einverständnisses der Rechteinhaber.

Haftungsausschluss

Alle Angaben erfolgen ohne Gewähr für Vollständigkeit oder Richtigkeit. Es wird keine Haftung übernommen für Schäden durch die Verwendung von Informationen aus diesem Online-Angebot oder durch das Fehlen von Informationen. Dies gilt auch für Inhalte Dritter, die über dieses Angebot zugänglich sind.



THE ORIGINAL PENNSYLVANIA LUBRICATING OIL

Es war das Oel im Jahre 1866
Es ist das Oel von heute
Es wird das Oel in alle Zukunft sein!

VALVOLINE

ist das

Original Pennsylvania Oil,

es ist das unerreicht reine Produkt der ältesten, seit 1866 ununterbrochen arbeitenden Raffinerien, die ausschliesslich das pennsylvanische Edelöl verarbeiten.

Wir sind die „pionier refiner“

des ersten erfolgreichen **Dampfzylinderöles** (1868)
des ersten erfolgreichen **Dampfturbinenöles** (1884)
eines der ersten **Motoren-Qualitätsöle** (1891)
und sind in der **Schweiz vertreten** seit 1884.

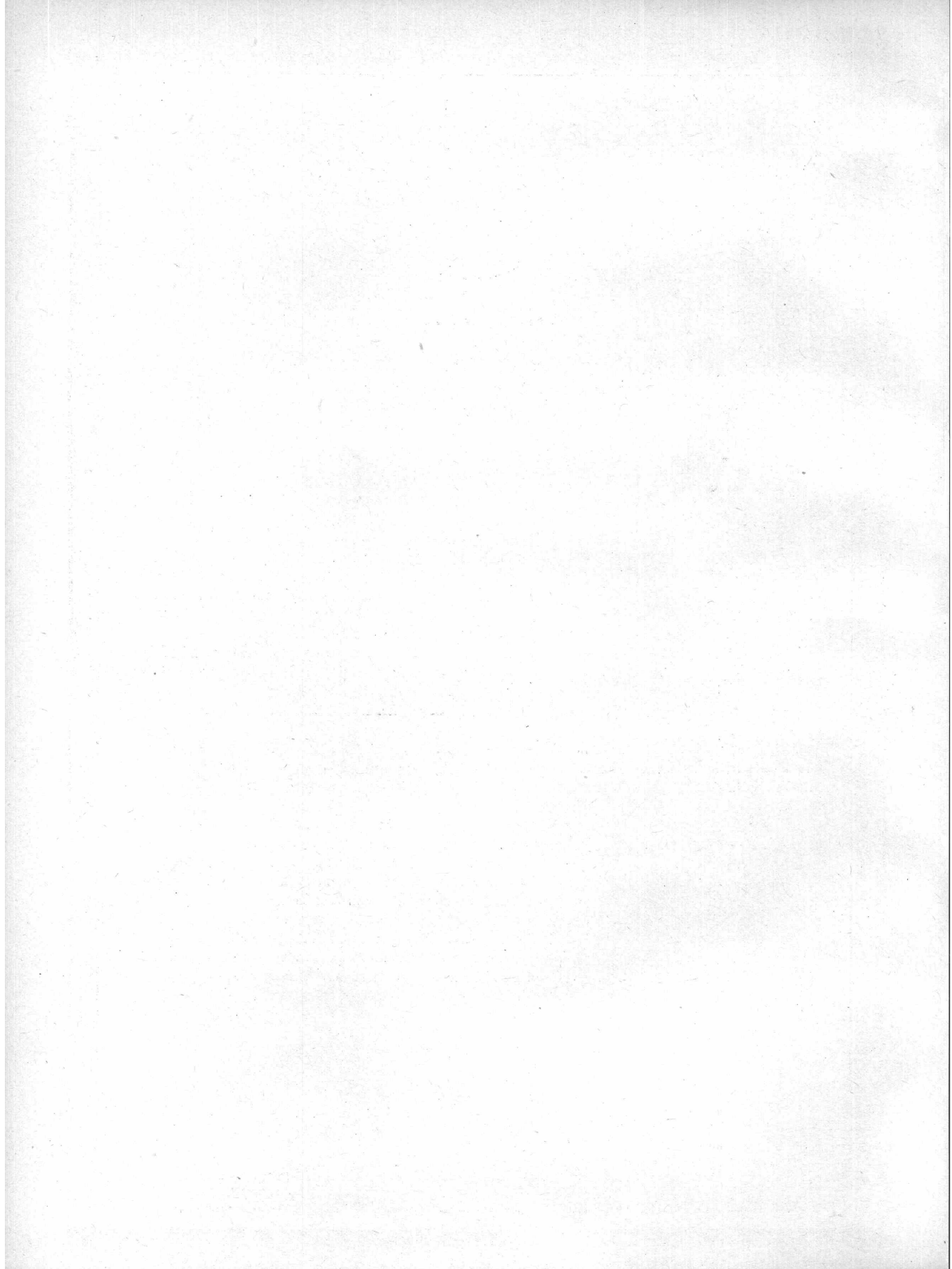
Wir gehören zu den wenigen Raffinerien, die sich seit mehr als 60 Jahren ihre absolute **Unabhängigkeit** bewahren konnten.

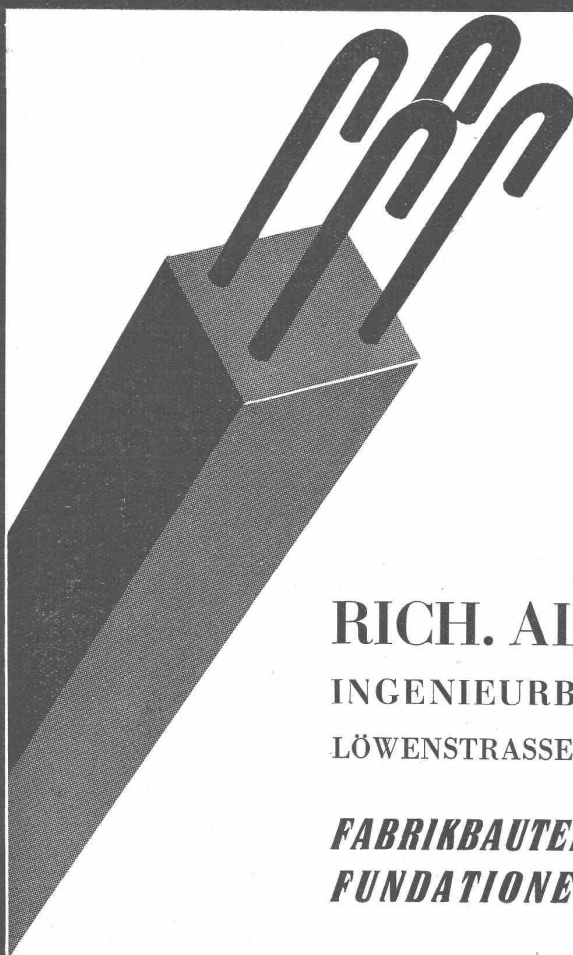
Der Betriebsmann kann heute des Oelfachmannes nicht mehr entraten. Das ökonomische Prinzip muss auch auf die Oelbewirtschaftung Ihres Betriebes ausgedehnt werden. Sind Sie wirklich restlos überzeugt, dass Sie heute mit dem Minimum der Schmierkosten und den damit zusammenhängenden Reparaturen usw. arbeiten? Lassen Sie sich kostenlos und unverbindlich beraten durch unsern technischen Dienst. Glänzende inländische Referenzen stehen Ihnen zur Verfügung.

VALVOLINE OEL A.-G.

ZÜRICH

SONNENQUAI 3 - BELLEVUE
TELEFON: 27.898





EISENBETON

BERECHNUNGEN - PLÄNE - EXPERTISEN

RICH. ALBRECHT & C^o, ZÜRICH 1

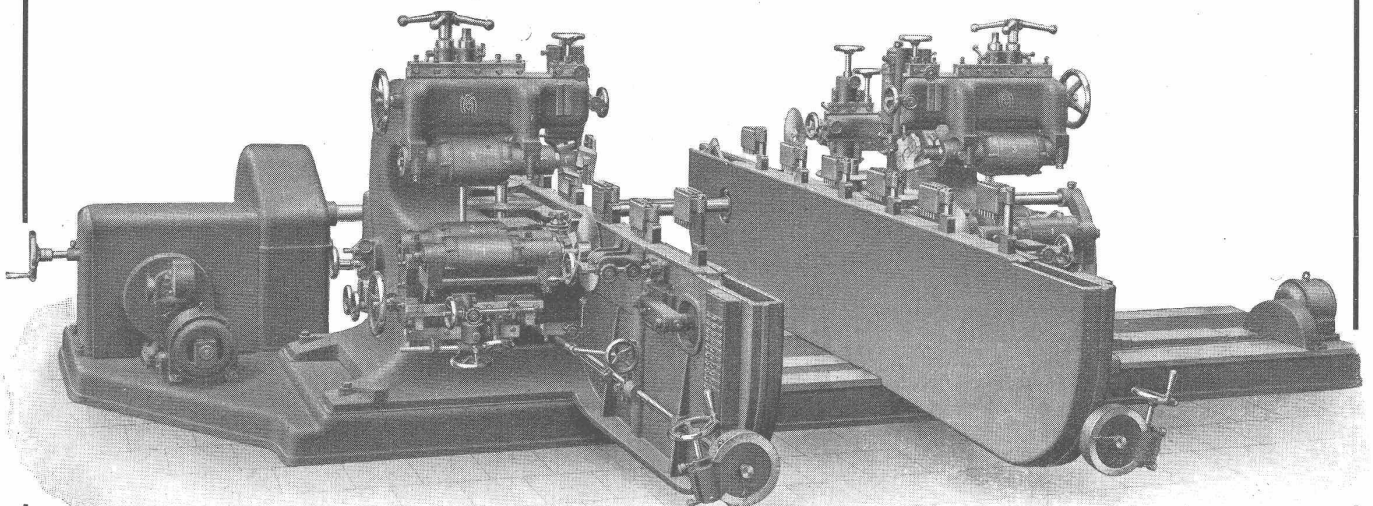
INGENIEURBUREAU FÜR HOCH- UND TIEFBAU

LÖWENSTRASSE 17

TELEPHON 38.078

**FABRIKBAUTEN - RESERVOIRS - SILOS - BRÜCKEN
FUNDATIONEN - DECKENSYSTEME JEDER ART**

Riemenlose Holzbearbeitungs-Maschinen mit eingebauten Elektromotoren



Grosse, doppelte automatische Zapfenschneidmaschine mit 16 Arbeitswellen mit direkt gekuppelten Motoren

A. MÜLLER & Cie., BRUGG
Maschinenfabrik und Eisengiesserei A.-G.

tätswerken nur erwünscht sein, denn die erforderlichen Leistungen tragen bei, die Belastungskurve in der Abendzeit nicht nur zu erhöhen, sondern, was noch wichtiger ist, zu verflachen. Einige Anregungen für die Förderung und Verbreitung von Lichtreklame-Anlagen bildeten den Schluss des Vortrages.

Die Gesamtlänge der Eisenbahnen der Welt beträgt nach der Statistik von 1927 nicht weniger als 1250 196 km, so dass seit dem Jahre 1924 eine Verlängerung des Netzes um 30 156 km eingetreten ist; davon entfallen 23 030 km auf Europa, 5180 km auf Amerika und 6718 km auf Afrika. Das Eisenbahnnetz der europäischen Länder misst 405 179 km, das amerikanische 606 316 km, das asiatische 123 780 km, das afrikanische 65 390 km und das australische 49 531 km. Mehr als 30 000 km Eisenbahnen besitzen die folgenden Länder: Die U. S. A. 402 378 km, Russland 76 866 km, Kanada 68 600 km, Britisch-Indien 62 478 km, Deutschland 58 417 km, Frankreich 53 561 km, Argentinien 37 790 km, Grossbritannien 34 416 km und Brasilien 31 549 km. Das dichteste Eisenbahnnetz in Europa hat Belgien mit 36,5 km auf 100 km², dann kommt Luxemburg mit 21,2 km und an dritter Stelle die Schweiz mit 14,5 km auf 100 km². Sachsen mit 21,8 km und Ba-

den mit 16,1 km auf 100 km² haben ein dichteres Bahnnetz als die Schweiz. Was die Nachbarstaaten anbelangt, so beträgt die Dichtigkeit ihrer Eisenbahnnetze: Deutschland 12,4 km auf 100 km², Frankreich 9,7 km, Oesterreich 8,4 km und Italien 6,8 km. Die kleinste Dichtigkeit weist das russische Eisenbahnnetz auf mit 0,4 km auf 100 km².

Herstellung von Waldkarten mit Hilfe von Flugzeugen. Nach einer Anregung des Rektors der schwedischen Waldhochschule übertrug die Schwedische Waldgesellschaft im Einvernehmen und mit Kostenzuschuss der Regierung einer Münchner Firma die Aufgabe, rund 420 000 ha Waldland in Südschweden vom Flugzeug aus photogrammetrisch aufzunehmen und im Masstabe 1:50 000, 1:8000, 1:5000 aufzuzeichnen. Durch diesen Versuch will die Schwedische Waldgesellschaft erproben, ob sich das Verfahren zur Herstellung guter und billiger Waldkarten eignet.

Bautätigkeit in der Schweiz im August 1930. In 24 durch die Monatsstatistik erfassten Städten sind im August für insgesamt 296 Wohngebäude mit 1080 Wohnungen Baubewilligungen erteilt und 118 Wohngebäude mit 475 Wohnungen fertigergestellt worden.

ERWIN MAIER INGENIEUR- BUREAU SCHAFFHAUSEN

Dipl. Ing. E. T. H., Mitglied S. I. A.

Steigstrasse 51 - Tel. 16.56

Beratung, Projekte

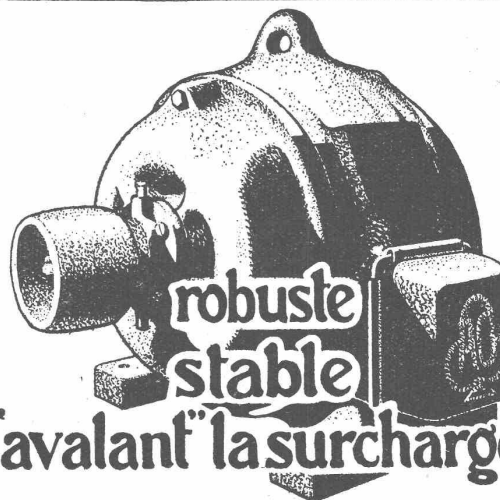
Bauleitungen und Gutachten

für Hoch- und Tiefbauten aller Art

HOLZ

EISENBETON

EISEN



robuste
stable
"avalant" la surcharge

tel est le moteur électrique A.O. à roulements à billes S.K.F.

Ateliers d'Orléans

de la COMPAGNIE GÉNÉRALE D'ÉLECTRICITÉ PARIS

Sté Ame au Capital de 130 Millions de Francs — Direction de l'Exportation: 54, Rue La Boétie (8e)

Renseignements et Devis par la Représentation pour la Suisse:

W. BITTERLI 67 a, Lavaterstrasse **ZURICH 2**
Téléphone: 39.943

ARMCO EISEN

verbilligt die jährlichen Gesamtkosten

Nach der Formel

$$\frac{\text{Anschaffungspreis} + \text{Zinsen} + \text{Unterhaltskosten}}{\text{Betriebszeit}}$$

hat das reine Armco-Eisen seine Wirtschaftlichkeit bei den verschiedensten Anwendungen schon über zwei Jahrzehnte bewiesen. Armco-Eisen hat die längste praktische Bewährung von allen billigen rostwiderstandsfähigen Metallen hinter sich.

Machen Sie einen Versuch mit Armco-Eisen dort, wo Schweissbarkeit und Rostwiderstandsfähigkeit für Sie Bedeutung haben. Mit Unterlagen stehen wir gerne zu Ihrer Verfügung.



Walzasphalt - Aufbereitungsanlage Leistung 6-12 T/Std. Heiztrommel und andere Teile aus Armco-Eisen.
Hersteller: U. Ammann A. G., Langenthal

Hinter dieser Schutzmarke steht eine drei Jahrzehnte alte Erfahrung in der Herstellung hochwertiger Sondergüten in Stahl und Eisen. Achten Sie bitte auf das blaue ARMCO Dreieck. Es bürgt für einen zuverlässigen und gleichmässigen Werkstoff.



Erzeugung von Armco-Eisen in Europa:
England, Frankreich, Deutschland
(Vereinigte Stahlwerke A. G.),
The Armco-International Corporation,
123, Avenue de Villiers, Paris.

Lager in feuerverzinkten
Armco Tafelblechen:
Francillon S. A., Lausanne
Küderli & Cie., Zürich
E. Schoch A. G., Basel

Generalvertreter für die Schweiz:

DRS. ING. HONEGGER & KOENIG
ZÜRICH

Paradeplatz / Tiefenhöfe 8

Telephon: 56.567

ZUR BEACHTUNG:
Schweissen Sie Armco
Eisenbleche mit
„Armco Schweissdraht“.
Umhüllte Armco
Schweisstäbe:
La Soudure Electrique
Autogène S. A.,
Lausanne

Seit Jahresbeginn sind 8737 Wohnungen baubewilligt und 5758 fertigerstellt worden. Die erste Zahl ist um 1800, die letzte um 1700 grösser als im gleichen Zeitraum des Vorjahres, woraus sich also unzweideutig auf eine vermehrte gegenwärtige und zukünftige Wohnungsproduktion schliessen lässt. Im August allein steht Genf mit 175 fertigerstellten Wohnungen weitaus an der Spitze; es folgen Zürich mit 79, Bern mit 67 und Basel mit 59 Wohnungen. Nimmt man aber die acht Monate das Jahres 1930 zusammen, so lautet die Reihenfolge: Zürich 2098, Basel 980, Genf 838, Lausanne 388 und Bern 370. Es schliessen an Winterthur mit 206, Biel mit 205 und Luzern mit 168 neuen Wohnungen. In den übrigen Städten erreicht die Zahl der neuen Wohnungen den Betrag von 100 nicht.

Verkehrsrückgang im Atlantischen Ozean. Laut der amtlichen amerikanischen Personenverkehrsstatistik ist im Reiseverkehr zwischen den Vereinigten Staaten von Nordamerika und Europa für das Jahr 1929 ein Rückgang von 34 000 Personen zu verzeichnen. In der umgekehrten Richtung wurde dagegen eine Zunahme von 14 000 Passagieren festgestellt. Bemerkenswert ist der Umstand, dass der Verkehrsrückgang für Fahrten in der 1. und 2. Klasse eingetreten ist, während umgekehrt die 3. und die

Touristenklasse der Ozeandampfer einen Verkehrszuwachs verzeichnen. Nach Gebieten ausgeschieden, ergibt sich folgendes Zahlenverhältnis:

Von Nordamerika reisten nach:		
Grossbritannien	etwa	120 000 Personen
Norwegen und baltische Länder		26 000 »
Nordwesteuropa (Cherbourg, Le Havre und Hamburg inbegriffen)		117 000 »
Südeuropa und atlantische Häfen		70 000 »
Mittelmeer		55 000 »
Nach Nordamerika reisten von:		
Grossbritannien		162 000 »
Norwegen und den baltischen Ländern		43 000 »
Nordwestlicher Kontinent		172 000 »
Südeuropäischen Häfen		77 000 »
Mittelmeerhäfen		80 000 »

In bezug auf die Nationalität entfallen auf Grossbritannien 346 000, Deutschland 162 000, Italien 119 000, Frankreich 97 000, Amerika 95 000, Schweden 27 000 und Holland 26 000 Passagiere. Als Hauptursache des Rückganges werden die bekannten Krisen des Jahres 1928 aufgeführt.



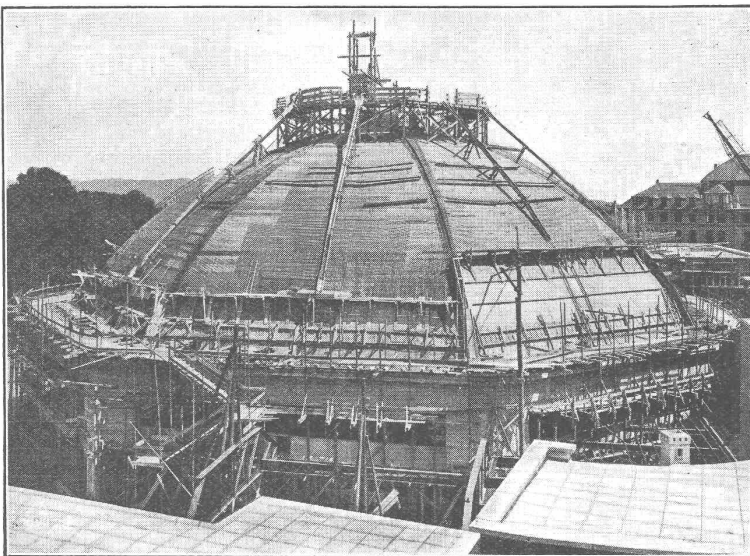
PFLASTERSTEINE

Kleinpflastersteine in handgeschlagener Bearbeitung
Trottoirsteine - Fahrbahnsteine - Schalensteine
liefert in erstklassigem blauen

Bayerischen Granit

Bayerische Granit-Aktiengesellschaft Regensburg

Ed. Züblin & Co A.-G., Zürich-Basel Hoch- und Tiefbauunternehmung



Markthalle Basel
Eisenbeton-Kuppel System Dywidag
(Durchmesser 60 m, Höhe 27 m)

**Projektierung u. Ausführung
von Hoch- und Tiefbauten**

Spezialitäten:

- Eisenbetonpfahlrammungen
- Brücken in Beton und Eisenbeton
- Silos und Lagerhäuser
- Kläranlagen System Züblin
- Wasserbauten und Foundationen
- Tiefbohrungen
- Taucherarbeiten

Ein Presse-Urteil

über unsere Fachliteratur
(N.Z.Z. vom 3. IX. 1930)

„... beratend und helfend will dabei die Firma mit Ihrem wertvollen technischen Auskunftsmittel dem Bauleiter und Architekten an die Hand gehen...“

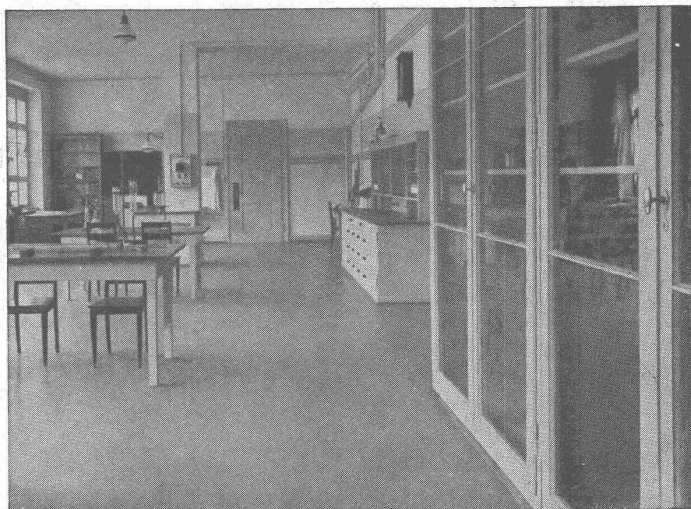
Hunderte von Exemplaren unserer

DECKENKONSTRUKTIONS-MAPPE
ESTRICH - BROSCHÜRE
LINOLEUM - BROSCHÜRE

wurden auf Wunsch des Lehrkörpers der E. T. H. den Baufach-Klassen übergeben, als willkommenes Hilfsmittel beim Studium der Materie.

Der SCHWEIZER BAUKATALOG 1930 enthält auf Seiten 133-135 nützliche Angaben über:

LINOLEUM - PREISE
LINOLEUM - SORTEN
LINOLEUM - STÄRKEN
LINOLEUM - LIEFERANTEN



Physikalisches Laboratorium: Bodenbelag Granitlinoleum Giubiasco

LINOLEUM AKTIENGESELLSCHAFT
GIUBIASCO
VERKAUFZENTRALE BASEL

HETTINGER

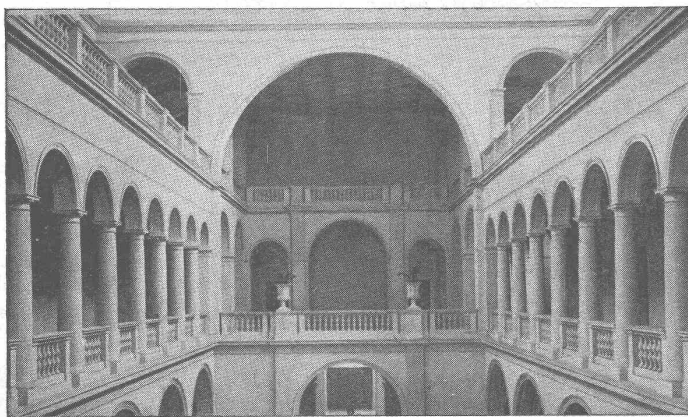
BASEL

Steinenberg 19

Das führende
Linoleumhaus

ZÜRICH

Talacker 24



Lichtthof der E.T.H. ♦ Korridor ♦ Linoleum geliefert und verlegt durch Hettinger, Linoleumhaus, Zürich

BESSER ALS LINOLEUM

sagen verkaufstüchtige Leute, und offerieren „gleichwertige“, wenn nicht „bessere“ Ersatz-Beläge. Gläubige schädigen sich selbst u. unsere Tessiner Industrie. Wir aber möchten beweisen:

LINOLEUM IST BESSER

Wir beraten Sie unverbindlich, kostenlos und gewissenhaft.



EMIL SO
HUBER

SCHWEIZERISCHE WAGONS UND AUFZÜGEFABRIK A.G SCHLIEREN - ZÜRICH

Altorfer-Söhne & Cie., A. G.

ZÜRICH—BERN

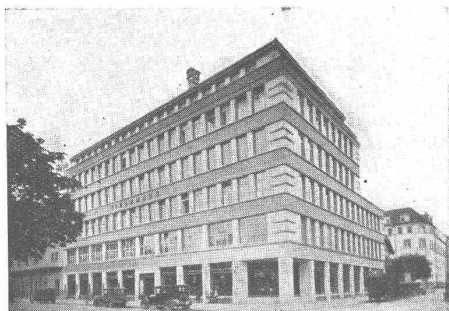
projektieren und erstellen

unter
Garantie
und

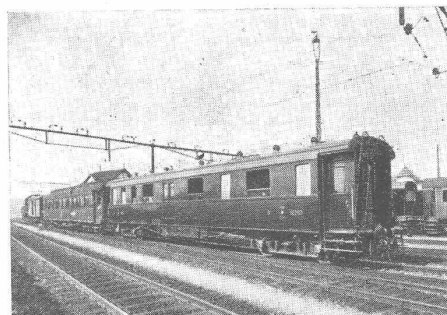


mit
langjähriger
Erfahrung

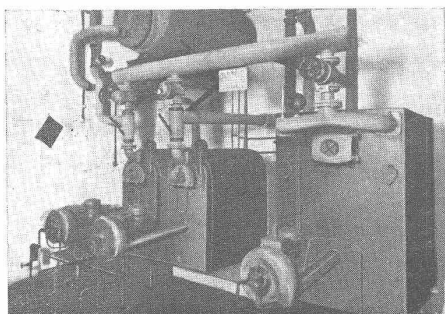
Fernheizungen für ganze Blockbauten
Fern - Warmwasser - Versorgungen



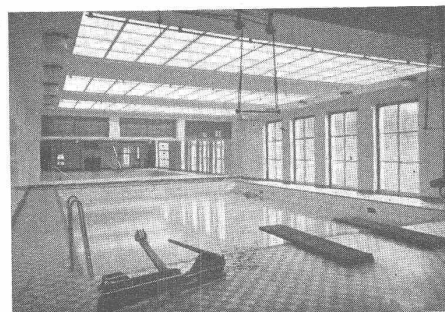
Pumpen-Heizungen
für Geschäftshäuser



Spezial-Heizungen
für Bahnwagen



Oelfeuerungen
vollautomatisch



Schwimmbad-
Einrichtungen

Das neue Schweizerische Amt für Elektrizitätswirtschaft hat am 1. Oktober seine Tätigkeit aufgenommen. Sein Arbeitsfeld soll im wesentlichen statistischer und wirtschaftlicher Art sein. Einmal soll es die Unterlagen beschaffen, die einen möglichst vollständigen Einblick in die energiewirtschaftlichen Probleme ermöglichen. Dazu gehört der Ausbau der Energiestatistik und die genaue Verfolgung der Verhältnisse über die Sommer- und die Winterproduktion, sowie die Energieverwendung. Ferner müssen der heutige und der künftige Bedarf ermittelt werden, um daraus Schlüsse auf die künftige Entwicklung unserer Energiewirtschaft ziehen zu können. Auf Grund der gesammelten Unterlagen und von objektiv durchgeführten Untersuchungen soll das neue Amt in der Lage sein, leitende Gesichtspunkte für unsere Elektrizitätswirtschaft aufzustellen, Auskünfte an die Interessenten zu erteilen und zu einer fruchtbaren Zusammenarbeit derselben beizutragen. Im weiteren werden die Behandlung der Ausfuhrge-
suche, die Kontrolle über die Energieausfuhr und die allfällige Regelung der Energieeinfuhr, die bisher in den Geschäftskreis des Amtes für Wasserwirtschaft fielen, vom neuen Amte übernommen. Endlich wird ihm die Aufgabe zustehen, auf einen planmäßigen Ausbau unseres Hochspannungsleitungsnetzes hinzuwirken.

Filmübertragung durch Radio. Vor einiger Zeit wurde in einem Londoner Kino ein durch Radio übertragener Film gezeigt, der von den Versuchswerkstätten Bairds gesandt wird. Für diese Versuche wurde ein besonderer Schirm gebaut, der aus 2100 kleinen Lämpchen besteht, die etwa die Grösse und Konstruktion von Taschenlampenbirnen haben. Die Lämpchen sind mit einer Glasscheibe von rauher Oberfläche bedeckt. Der Schirm unterscheidet sich von bisher gebauten, ausser durch seine Grösse, durch die Verwendung von Lämpchen mit Glühdraht statt Neonlämpchen. Infolge deren Trägheit soll das Flimmen stark reduziert sein. Jede Zwölftelsekunde einmal werden sämtliche 2100 Elemente unter Strom gesetzt. Um das Bild gut sehen zu können, muss man etwa 40 m vom Schirm entfernt sein.

Elektrizitätswirtschaft in Italien. Nach der Statistik des Zentralbureau der Königlich Hydrographischen Stelle, die ungefähr 86 % der italienischen Stromerzeugung umfasst, wurden in Italien im Jahre 1929 durch 221 Kraftwerke 9096 Millionen kWh erzeugt gegen 8442 Millionen kWh im Jahre 1928. Daran waren Wasserkraftwerke mit 8793 Millionen kWh und Wärmekraftwerke mit 302 Millionen kWh beteiligt (gegen 8262 bzw. 179 für 1928).

Dilatit-Korksteinplatten

sind unübertreffbar als Isoliermittel für
Kühlanlagen und Hochbauten

Spezial-Produkt der Korksteinfabrik von
Wanner & Co., A.-G. Horgen

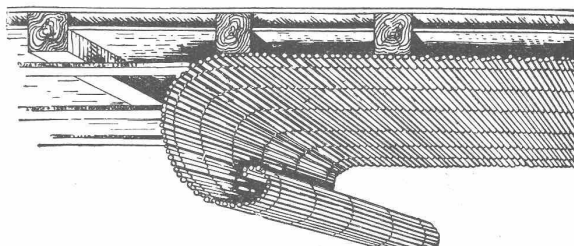
**Strassenbau
Wasserbau
Eisenbeton**

Projekte
und
Gutachten

G. Schneider, Dipl. Ing.

Ingenieurbureau

Tel. 38.116 **ZÜRICH** Löwenstr. 17



SCHILFROHRGEWEBE V. S.

der wirklich ökonomische Baustoff für solide, rissfreie Gipsdecken, ermöglicht Ihnen bedeutende

Material- und Lohnersparnisse

VEREINIGTE SCHILFWEBEREIEN E. G., ZÜRICH 6
Stampfenbach-Platz 1 **Telephon 41.163**

**Gusseiserne Muffen- und Flanschenröhren
sowie Formstücke**

Schweizer
Normalen
—
Lager
in Winterthur



Kägi & Co., Winterthur

für
normalen
und höhern
Betriebsdruck
—
Telephon Nr. 486

**HOTEL
Habis-Royal**
Bahnhofplatz
ZÜRICH

*Restaurant
Sitzungszimmer*

**FONDERIES — LAMINOIRES
TRÉFILERIES — CUIVRES
LAITONS — BRONZES
ALUMINIUM — MAILLECHORT**

ÉTABLISSEMENTS MÉTALLURGIQUES DE
RAI - TILLIÈRES

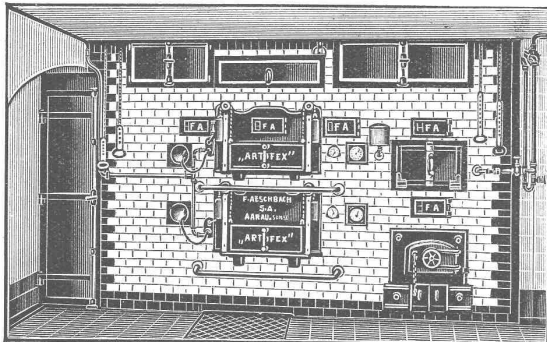
DE LA COMPAGNIE GÉNÉRALE D'ÉLECTRICITÉ PARIS
SOCIÉTÉ ANONYME AU CAPITAL DE 130 MILLIONS DE FRANCS — DIRECTION DE L'EXPORTATION: 54, RUE LA BOËTIE (8^e)
REPRÉSENTATION POUR LA SUISSE:
W. BITTERLI, 67 a, LAVATERSTRASSE **ZURICH 2**
TÉLÉPHONE: 39.843

C U I V R E - Planches - Bandes - Disques - Barres -
Profilés - Fils et câbles nus - Fils trolley
ronds et rainurés - connexions - coins
méplats.

L A I T O N - Fils - Planches - Bandes - Disques - Bar-
res - Profilés - Pièces en laiton matricé
et estampé.

MAILLECHORT - Planches - Bandes - Disques - Fils de
résistance.

SPÉCIALITÉS - Toiles métalliques - Rouleaux égoutteurs,
vélin, vergeurs, filigraneurs pour Pape-
teries.



BACKÖFEN
JEDER ART UND FÜR JEDE BEHEIZUNG

„ARTOFEX“

ZWEIGHÄUSER: PARIS • MAILAND • LONDON • NEW-YORK

F. AESCHBACH A.-G., AARAU

Komplette, moderne **BÄCKEREI und KONDITOREI** - Einrichtungen

MISCHMASCHINEN für Lebensmittel-, chemische und Farben-Industrie

Auszeichnung an der Zika: **GROSSER EHRENPREIS mit goldener Medaille**

KÜHLANLAGEN

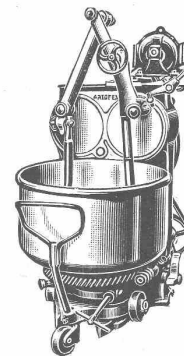
KÜHLSCHRÄNKE

KÜHLAUTOMATEN

für Hotel, Restaurant,
Konditorei u. Gewerbe



SPEZIAL-MASCHINEN
für Bäckerei u. Konditorei



Das unterirdische Telephonnetz der Schweiz. Die beiden ersten unterirdischen Telephonkabel Bern-Olten-Zürich, die zusammen 170 Verbindungen enthalten, wurden 1924 dem Betrieb übergeben. Sie genügen bereits nicht mehr. Die Telephonverwaltung hat daher ein drittes Kabel mit 240 weiteren Verbindungen verlegt, deren Inbetriebsetzung Ende August erfolgte. Ausserdem wurden zwei neue Abzweigkabel ausgelegt, von denen das eine von Olten nach Basel, das andere von Aarau nach Lenzburg-Luzern führt. Ferner steht die Inbetriebsetzung des längs der Aare von Olten nach Solothurn führenden Fernkabels bevor. Dieser wichtige Ausbau des schweizerischen Telephonnetzes hat nicht bloss eine Verbesserung der Lautstärke aller Gespräche, die über diese Kabel geleitet werden, gebracht, sondern er hat auch ermöglicht, die Zahl der Leitungen zwischen den wichtigen Verkehrszentren zu erhöhen, und zwar von 35 auf 48 zwischen Basel und Zürich, von 18 auf 26 zwischen Bern und Basel, von 18 auf 30 zwischen Bern und Zürich, von 6 auf 10 zwischen Bern und Luzern, von 15 auf 20 zwischen Genf und Zürich und von 6 auf 10 zwischen Lausanne und Zürich. Ortschaften von geringerer Bedeutung wie Rapperswil, Glarus, Altdorf, St. Moritz, Davos, Arosa, Sitten, Freiburg, Vevey, Montreux Yverdon, Zug, Chiasso, Locarno, sind durch die Kabel ebenfalls unmittelbar an

die grossen Städte Basel, Bern und Zürich angeschlossen worden. Diese Verbesserung hat einen wesentlichen Rückgang der Wartezeiten im ganzen innerschweizerischen Verkehr zur Folge.

Die Verwendung elektrischer Wärmeapparate in der Schweiz. Im Jahre 1929 wurden in der Schweiz, nach den Erhebungen des Sekretariates des Schweizer Wasserwirtschaftsverbandes, rund 124 000 elektrische Wärmeapparate neu angeschlossen. Diese Zahl war das Resultat einer Erhebung bei den schweizerischen elektrotechnischen Fabriken über den Verkauf elektrischer Wärmeapparate. An der Zunahme sind beteiligt: die Kochherde mit 15 600 Stück, Bügeleisen mit 43 000 Stück, die Heisswasserspeicher mit 16 800 Stück, die Schnellkocher, Tee- und Kaffeemaschinen 12 700 Stück, Heizöfen aller Art 11 000 Stück, Strahler 17 600 Stück, Pâtisserie- und Backöfen 100 Stück etc. Der Anschlusswert aller dieser Apparate hat 1929 um 145 300 kW zugenommen. Der Anschlusswert pro Kochherd steigt fortwährend und beträgt im Mittel 4 kW für das Jahr 1929. Ende 1929 waren in der Schweiz 1 418 000 elektrische Wärmeapparate mit einem Anschlusswert von etwa 1 220 000 kW vorhanden. Darunter sind zu erwähnen 325 000 Kochherde und Rechauds, 270 000 Bügeleisen, 240 000 Strahler, 122 000 Warmwasserspeicher usw.

Motorlokomotiven

schmal- und normalspurig, für alle Traktionszwecke, ausgerüstet bis 50 PS
mit den bewährten, luftgekühlten
Austro-Daimler-Motoren

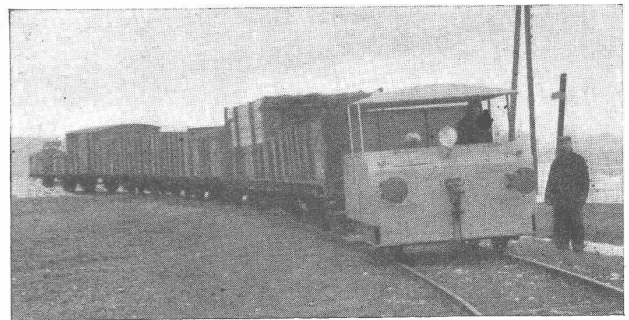
Sonderausführungen für **Bau und Unterhalt von Bahnen**, wie: Stations-Traktoren, Bahnmeisterwagen, Draisinen, selbstfahrende elektr. Licht-, Kraft- und Schweiss-Anlagen, Pressluft-, Montage- und Turmwagen.

Neu: **Baulokomotiven**

mit luftgekühlten **Vierzylinder-Schwerölmotoren**
hervorragend in Anpassungsfähigkeit
und Elastizität bei hoher Wirtschaftlichkeit

Einzelne Motoren mit und ohne Getriebe
Einzelheiten, Kostenanschläge und Beratung durch:

Gustav Geissler Dipl.-Ing. E.T.H. **Basel**
M. d. S. I. A.
Ingenieur-Bureau und Vertretungen



Schläuche für Wasser, Pressluft, Vakuum, Dampf, Öl etc. — Gummi-Platten, -Schnüre, -Ringe
Formstücke, Membranen für Daphragmapumpen — Kanal-Hosen, -Strümpfe, -Jacken, -Stiefel
Stopfbüchsenpackungen - Mannlochpackungen u. -Ringe - Wasserstandsgläser



Technische Gummi- & Asbestwaren
für Industrie und Gewerbe

Treibriemen — Transportbänder — Isoliermaterialien
Kleider für Wasserarbeiter, Gummistiefel, Taucherausrüstungen

L. WOLLSTATT, ZÜRICH 1

Hornergasse 9, Ecke Uraniastrasse

Telephon 33.457

Geschäftsgründung 1879

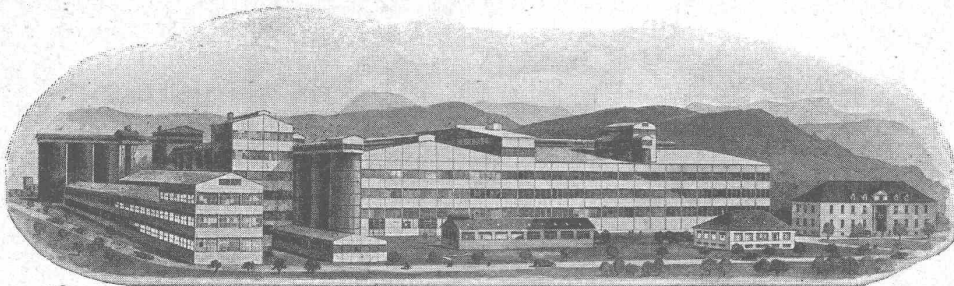
PORTLAND-CEMENT



-WERKE HAUSEN

AKTIENGESELLSCHAFT

HAUSEN
b. BRUGG (Aarg.)



**Modernstes
Cementwerk
der Schweiz**

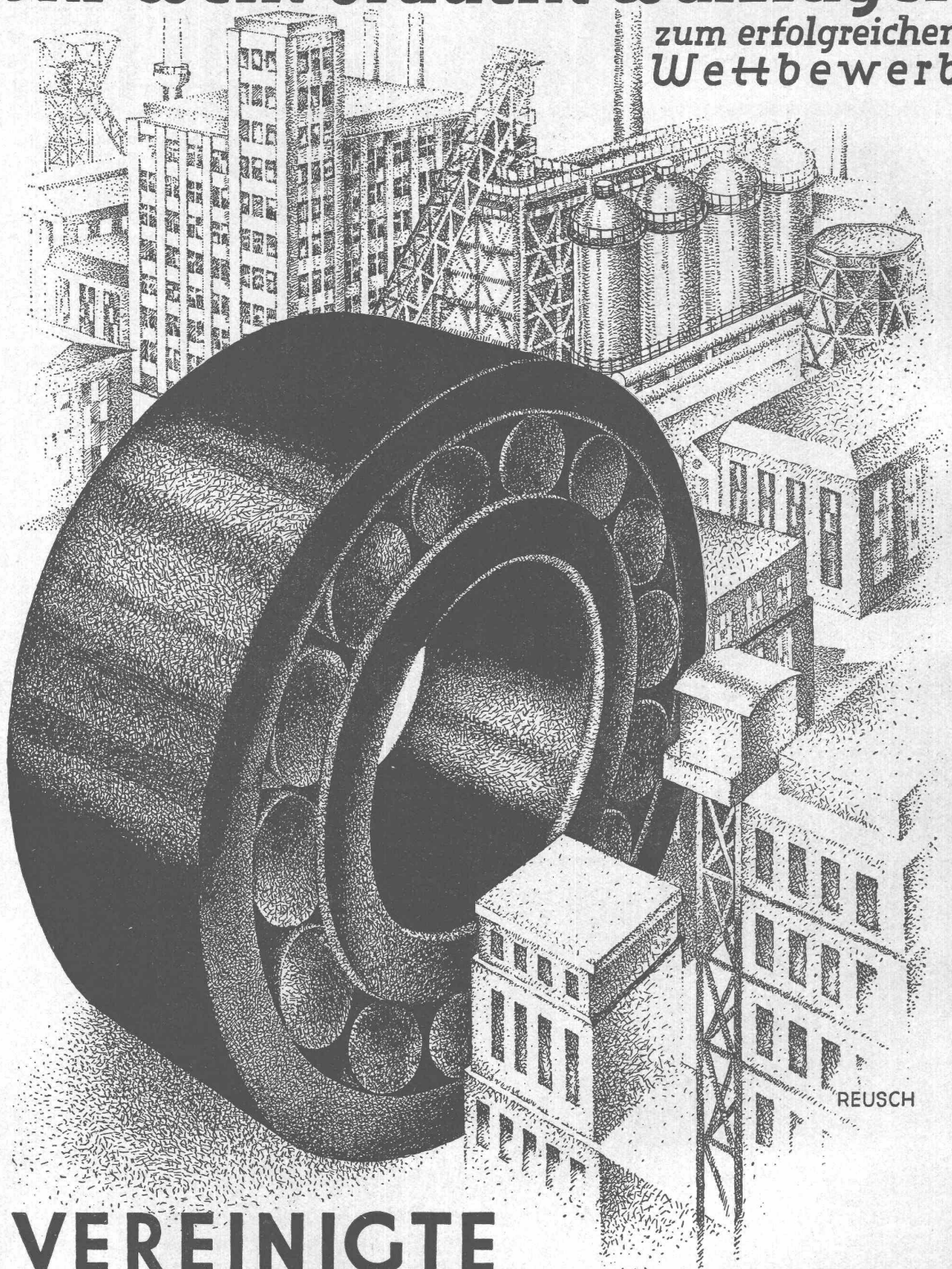
ALLEINVERTRIEB AUF EIGENE RECHNUNG
**CEMENT- UND KALK-HANDELS
AKTIENGESELLSCHAFT ZÜRICH**

TELEPHON 39.004
TELEGRAMM-ADRESSE CEKA ZÜRICH

BAHNHOFSTRASSE 80

Jhr Werk braucht Wälzlager

zum erfolgreichen Wettbewerb



REUSCH

VEREINIGTE KUGELLAGERFABRIKEN

Generalvertretung für die Schweiz der Marke F & S
AMSLER & Co., FEUERTHALEN

Jb. MERZ & Co. BERN



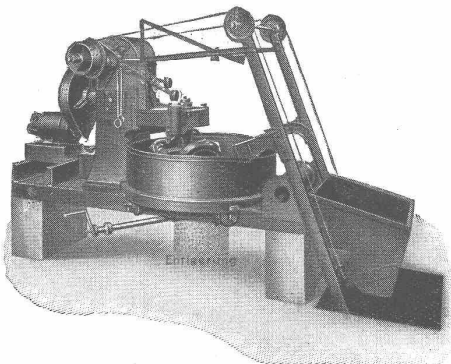
GESCHÄFTSHAUS IN BERN 1930.

HOCH- u. TIEFBAU- UNTERNEHMUNG

AUSFÜHRUNG ALLER FACHARBEITEN

ÜBERNAHME
SCHLÜSSELFERTIGER
GESCHÄFTS- UND
WOHNHÄUSER

MOD. ARBEITS- U.
BAU-METHODEN



Haben Sie schwierigere Mischungen auszuführen ?

Völlige Homogenisierung trockener, halbfeuchter, klebriger und nasser Stoffe, in feiner und grober Körnung, bewirkt der

Gegenstrom - Schnellmischer „Pat. Eirich“

lieferbar von 50 bis 1000 Liter Nutzraum

VERWENDUNGSGEBIETE:

1. Beton und Mörtel
2. Asphaltgemische und Teersandbereitung
3. Edelputz- und Steinholz-Industrie
4. Kunstdüngerbereitung
5. Keramische Industrie
6. Glasindustrie
7. Formsand-Aufbereitung

8. Chemische Industrie
9. Farbmischungen
10. Schallplattenfabrikation
11. Schleif- und Poliermittel-Industrie
12. Seifen- und Waschmittel-Industrie
13. Sprengstoff- und Pulveraufbereitung
14. Erzaufbereitung

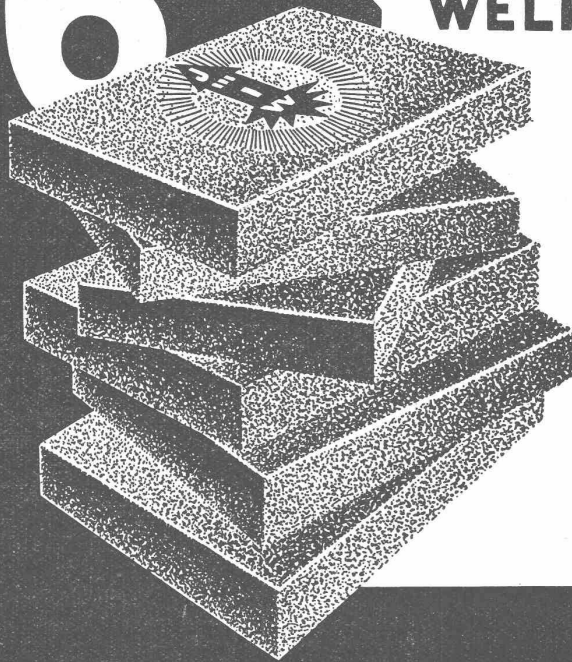
Je nach Bedarf wird nur gemischt, oder gemischt und gerieben, oder gemischt und geknetet in freiliegendem Drehteller oder vollkommen gekapseltem Mischraum.
Schildern Sie die gestellte Aufgabe, wir werden Sie gewissenhaft beraten und Ihnen die Durchführung von Versuchen ermöglichen.

Maschinenfabrik Gustav Eirich, G. m. b. H., Hardheim (Nordbaden)

GENERALVERTRETUNG FÜR DIE SCHWEIZ:

J. ALF. BRUNNER, Dipl. Ing., LUZERN - Gesegnetmattstrasse 3 - Telefon 6.65

6 wichtige Vorteile der WELTON-PLATTEN



Weltonplatten sind frei von Säuren, Salzen und Chemikalien. Mörtelbindefähigkeit wie Zementsteine. Feinporige Struktur der ganzen Masse. Wetterfest, hitzefest, unverbrennlich. Säge- und nagelbar für Installationen. Schalldicht wie kein anderes Material.

Verlangen Sie Referenzen und nähere Auskunft von einer der folgenden Verbandsfabriken:

Weibel & Co., Gloten-Sirnach (Thurgau)

Welton- & Baumaterial A.-G., Zofingen

A. Gamma, Zürich, Gurtnellen, Flüelen

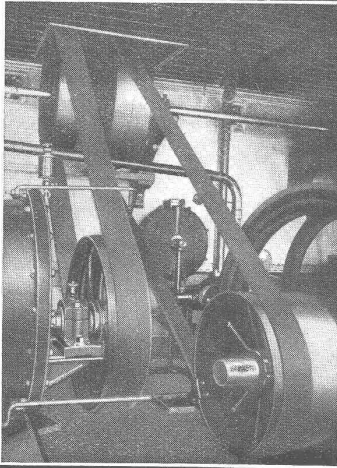


Wenn die gesundheitstechnische Anlage
hervorragend sein soll, dann muss
Rothmayr sie erstellen



JOS. ROTHMAYR, ING., ZÜRICH

Sanitäre Anlagen :: Zentralheizungen :: Warmwasserbereitungs-Anlagen
Gessnerallee 40 Telephone 57.633

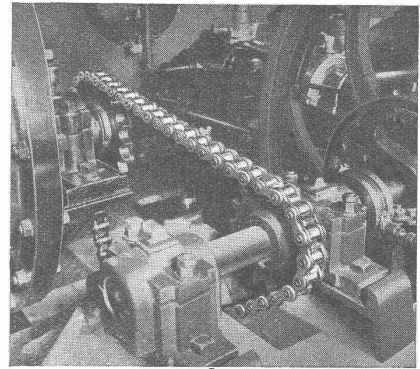


Der **Renold**-Ketten- Antrieb

ist die wirksamste Art der Kraftübertragung

Derselbe ist schmiegsam wie Riemenantrieb,
positiv wie Zahnradgetriebe, leistungsfähiger
als beide.

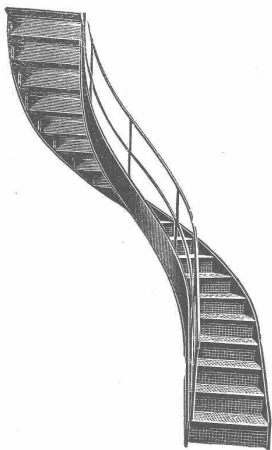
Die zwei langen und schwerfälligen Riemen
wurden durch eine schmale Renold-Rollenkette
ersetzt (siehe Bild links und rechts). Dabei
wurde Kraft gespart durch den positiven Antrieb,
Raum wurde erspart durch den Wegfall des
Vorgeleges und Kosten gespart im Unterhalt
und Reparaturen.



W. EMIL KUNZ, ZÜRICH 2
Gotthardstrasse 21 — Telephon 52.910

GEBR. DEMUTH, BADEN

Pat. gepresste Treppen



Pat. N.º 108884
Treppen
mit
Schutzfalz
für
Gummi- und
Linoleumbelag



BLECHBIEGEARBEITEN

PAT. FABRIKFENSTER

EISERNE TÜREN

Schweiz.
Lichtpausanstalten A.-G.
Zürich Zähringerstr. 55 (Leonhardplatz)
 vormals Haff & Cie.

Lichtpausen

Lichtpauspapiere

Pauspapiere

Pausleinwand

Millimeterpapiere



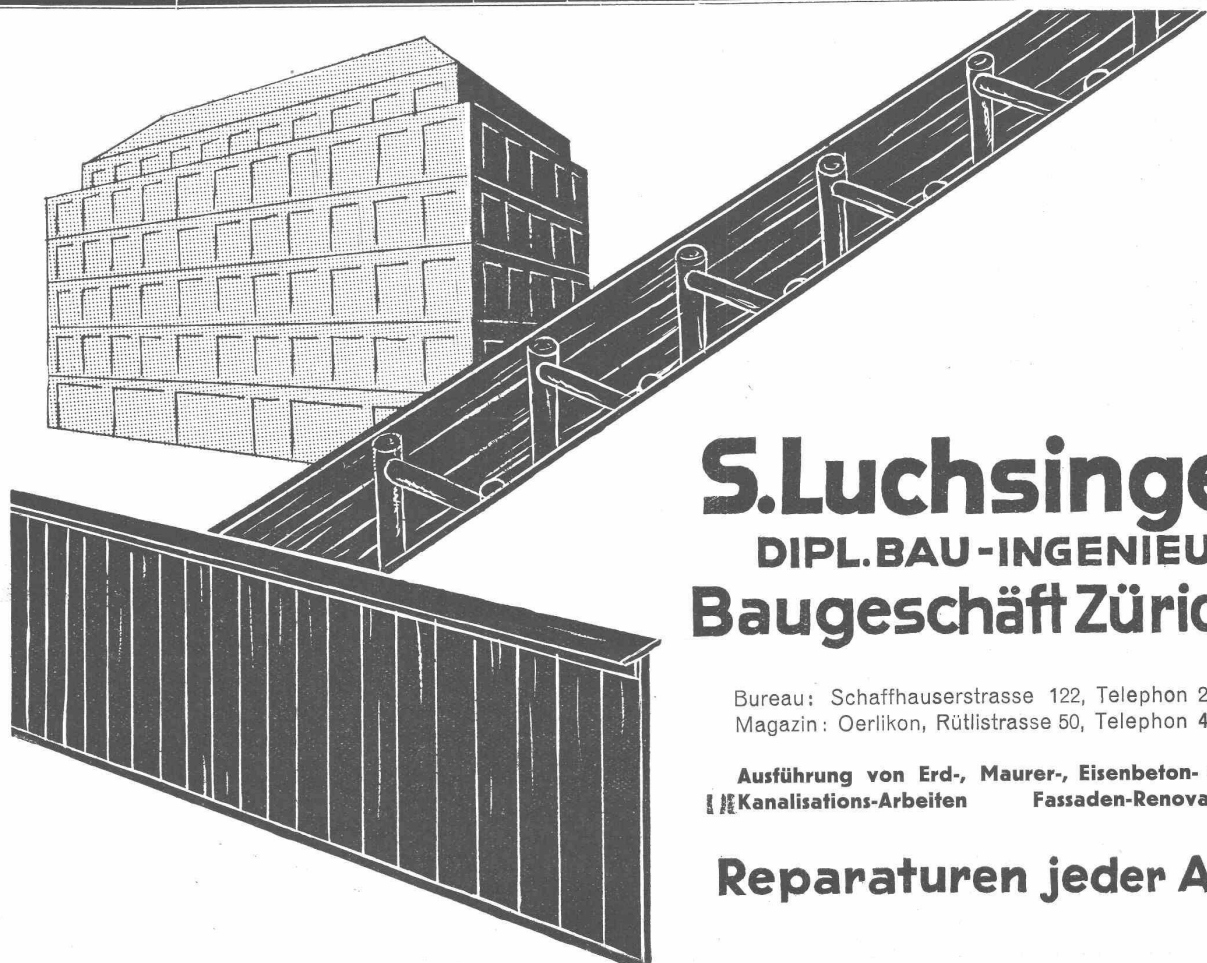
Plandruck

Zinkdruck

Lichtpaus-Apparate

Bestandteile für

Lichtpaus-Anlagen



S. Luchsinger
 DIPL. BAU-INGENIEUR
 Baugeschäft Zürich 6

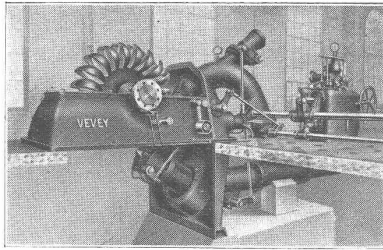
Bureau: Schaffhauserstrasse 122, Telefon 28.535
 Magazin: Oerlikon, Rütlistrasse 50, Telefon 48.248

Ausführung von Erd-, Maurer-, Eisenbeton- und
 Kanalisations-Arbeiten Fassaden-Renovation

Reparaturen jeder Art

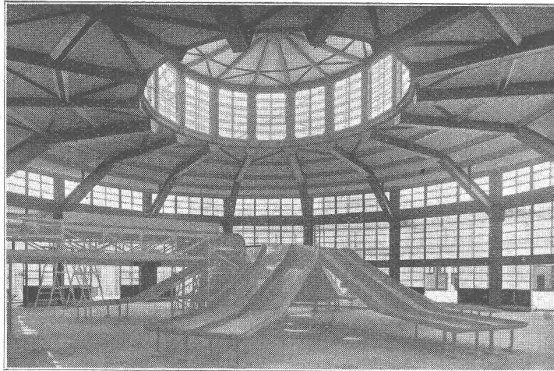
ATELIERS DE CONSTRUCTIONS MÉCANIQUES DE VEVEY S. A.

Telegramm-Adresse: FONDERIE VEVEY. — Telephon No. 69

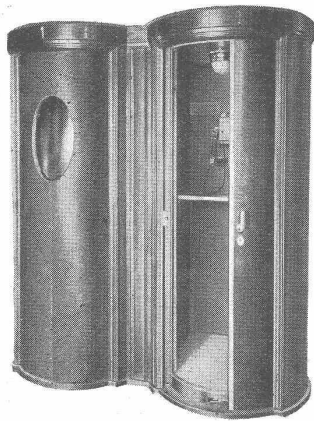


Eine der Pelton-Turbinen des automatischen Kraftwerkes Trient der S. B. B. von je 2000 PS. — Gefälle 115 m.

Wasserturbinen aller Systeme
Eisen-Hoch- und Brückenbau
Hebezeuge u. Transportanlagen
Kesselschmiede
Behälter - Rohrleitungen
Eisen- und Bronze - Giesserei
Weichen, etc. für Geleiseanlagen



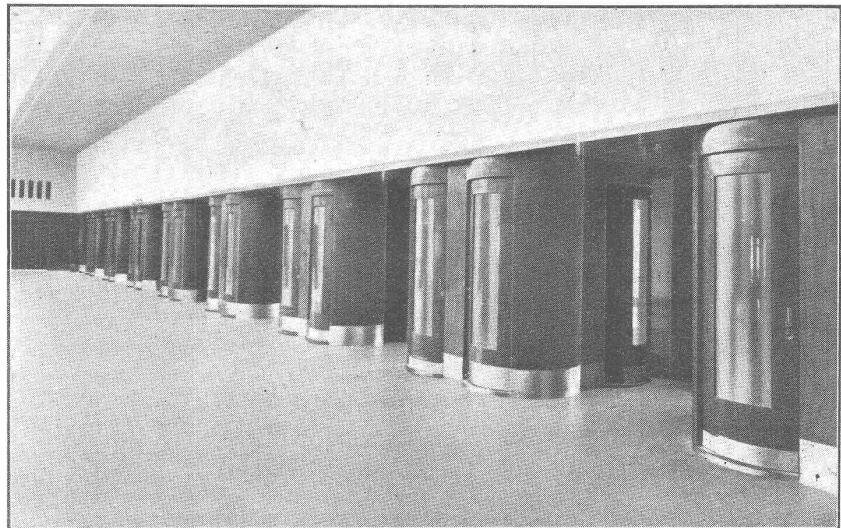
Kuppel „Sihlpost“, Zürich. Ansicht.
Links: Innen-Ansicht.



ANTIPHON

Die schalldichte
**TELEPHON-
KABINE**

(Patente Tobler)



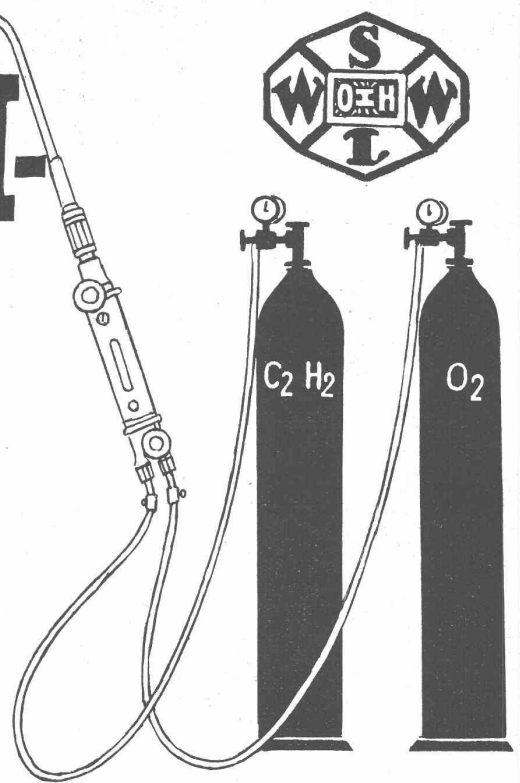
(64 solche Kabinen in der neuen Börse in Zürich ausgeführt)

Marke „Lux“, mit Schiebetüre, das Beste moderner Telephon-Kabinen. — Höchst erreichbare Schalldichtigkeit mit bester Ventilation — ohne Innenpolsterung, daher keine Stickluft und staubfrei — von der einfachsten bis zur feinsten Ausführung, in jeder Holz- und Stilart. — Prospekte und Offerten durch

A. BLASER & SÖHNE Minerva-**ZÜRICH** Teleph. 23.830
straße 95
Spezialfabrik für schalldichte Telephon - Kabinen, Türen etc.

AUTOGEN- GASE

und alle Zubehör
liefern in bester Qualität:



Sauerstoff- und Wasserstoffwerke A. G. Luzern

Fabriken in Luzern, Rothkreuz, Grüze/Winterthur, Bischofszell, Vevey, Genf
Erstes Unternehmen der Schweiz

TREIBRIEMEN UND TRANSPORT-BÄNDER

IN TECHNISCHER VOLLKOMMENHEIT

CONTINENTAL- GUMMI-TRANSPORT-BÄNDER sind eine Spitzenleistung der heutigen Technik.

CONTIREX- GUMMI-TREIBRIEMEN, mit gebuckten Kanten

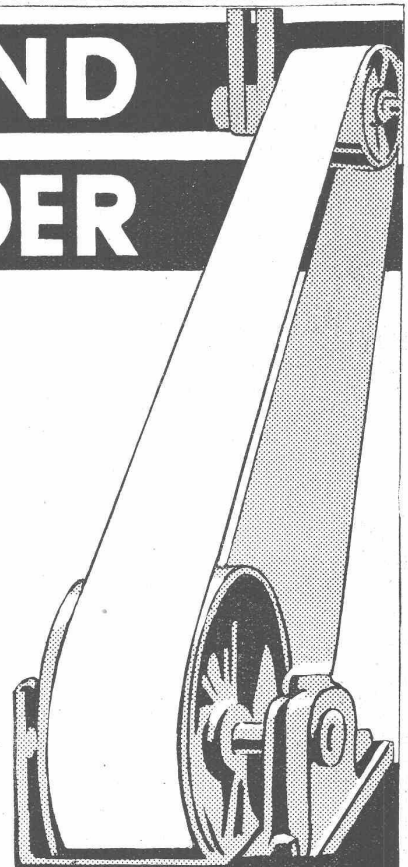
CONTIFLEX- GUMMI-TREIBRIEMEN, mit geschützten Kanten für Gabelführung.

SPEZIALITÄT: TREIBRIEMEN UND TRANSPORTBÄNDER mit patentiertem Cord-Kantenschutz.

DURABEL- **Kamelhaar-Patent-Treibriemen** mit patentierter, kissenartig gewobener Lauffläche, schwarz durchimprägniert. — Der Riemen für schwere Transmissionen.

PRELLERS- **Original - Balata - Treibriemen** aus bestem Riementuch und reinem Balata hergestellt. Ein BALATA-Riemen, mit dem man zufrieden ist.

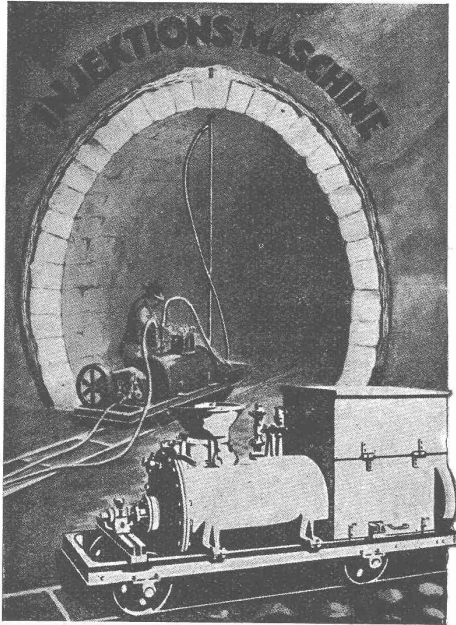
„INCREASING POWER“ ist das beste Konservierungs- und Kraftvermehrungsmittel für alle Sorten Treibriemen.



ADOLF SCHLATTER STAMPFENBACHSTR.73 ZÜRICH

Aktiengesellschaft Kesselschmiede Richterswil

Gegründet 1855



Zement-Injektionsmaschinen

für Tunnel- und Stollenbau

Druckrohre

Asphalt-Kochkessel

Strassen-Sprengwagen

Blecharbeiten

Behälter

Gasometer

Tanks / Silos

Dampfkessel

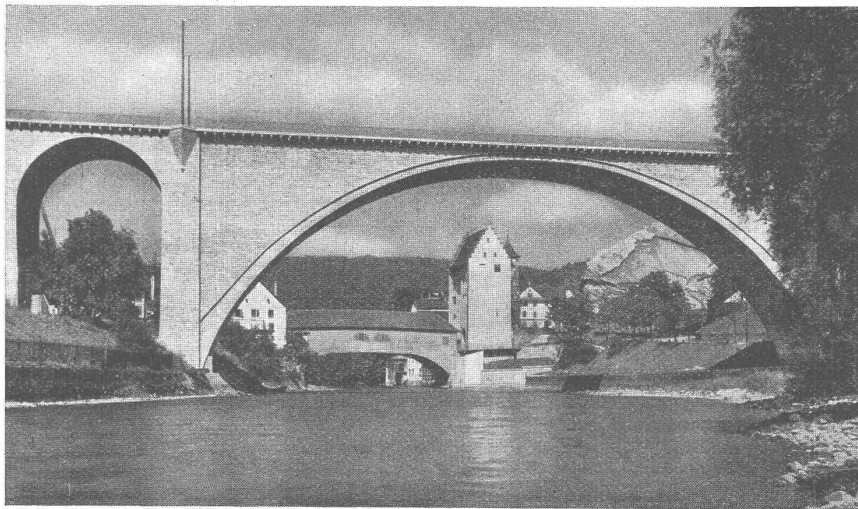
Pulsionslüftungen mit und ohne Heizung
 Allgemeine Ventilationsanlagen für Wohn- und Industriebauten
 Entstaubungsanlagen für Polierereien, Schleifereien etc.
 Späne- und Sägemehltransportanlagen
 Luftbefeuchtungs- und Entnebelungsanlagen
 Trockenanlagen für alle Materialien
 Rauch-, Dampf- und Dunstabsaugungsanlagen
 Luftheizapparate für Grossräume, Garagen etc.
 Schrauben- und Centrifugalventilatoren für
 alle Bedürfnisse und Leistungen
 Luftfilter-Anlagen

Diese Schutzmarke verkörpert 40jährige Erfahrung auf dem Gebiete lufttechnischer Anlagen und -Apparate und im Bau von Ventilatoren für alle Bedürfnisse.



Ueber 10000 Anlagen arbeiten im In- und Auslande zur vollen Zufriedenheit der Besteller. Bestbewährte Spezialisten stehen für das Lösen Ihrer Probleme zur Verfügung.

VENTILATOR A.-G. STÄFA-Zch.



Hochbrücke Baden-Wettingen — Hauptbogen 72 Meter gespannt

BRÜCKENBAUTEN
PLATTEN u. PFAHL-
FUNDATIONEN
GRUNDWASSER-
ISOLIERUNGEN
DRUCKLEITUNGEN
RESERVOIRS
UND SILOS
HOCHBAUTEN

J. Bolliger & Cie. Zürich 2

Ingenieurbureau für Eisenbetonbauten

PROJEKTE + STATISCHE BERECHNUNGEN + BAULEITUNG + EXPERTISEN

HEINRICH LIER

INGENIEUR

ZÜRICH 4 Badenerstraße 440
Telephon 39.205

HEIZUNG LÜFTUNG

Erstellung von Heizungs- und Lüftungsanlagen jeden Umfanges

Grosse Erfahrungen im Bau und Betrieb von Fernheizungs-Anlagen grosser Wohnkolonien

GARDY

Genormtes

Einheits-Material

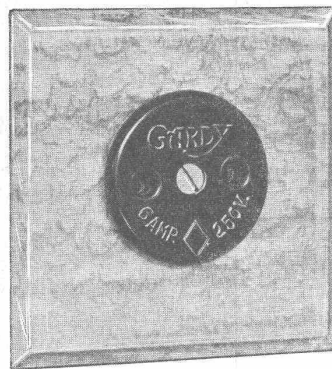
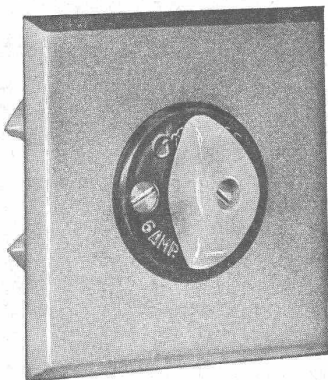
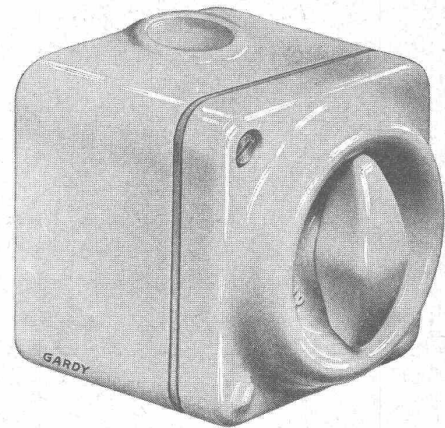
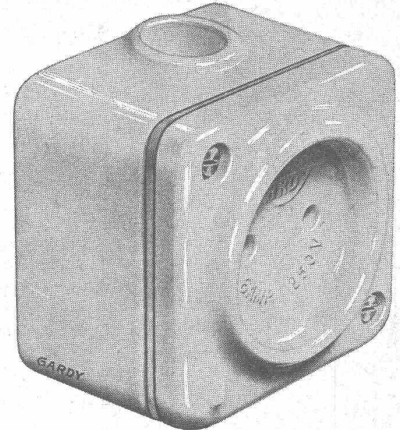
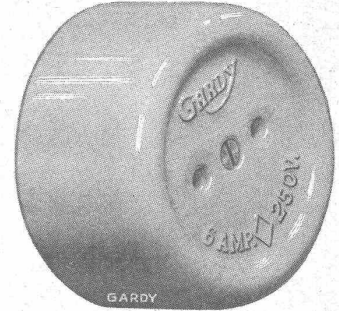
mit S. E. V. - Qualitätszeichen

nach den neuen Vorschriften und
Normalien des S. E. V. konstruiert



Schalter- und Steckdosen

für Aufputz-Montage
für Unterputz-Montage
für Feucht- u. Naß-Montage



General-Vertretung mit Fabriklagern:

Elektro-Material A.G., Zürich

Basel / Bern / Burgdorf / Genf / Lausanne / Lugano / Zürich

APPAREILLAGE
GARDY
A.-G.

GENEVE

FABRIK ELEKTRISCHER APPARATE

EIN MASTENSCHALTER

DAUERHAFT

FEUERVERZINKT

UND

BILLIG

... WEIL

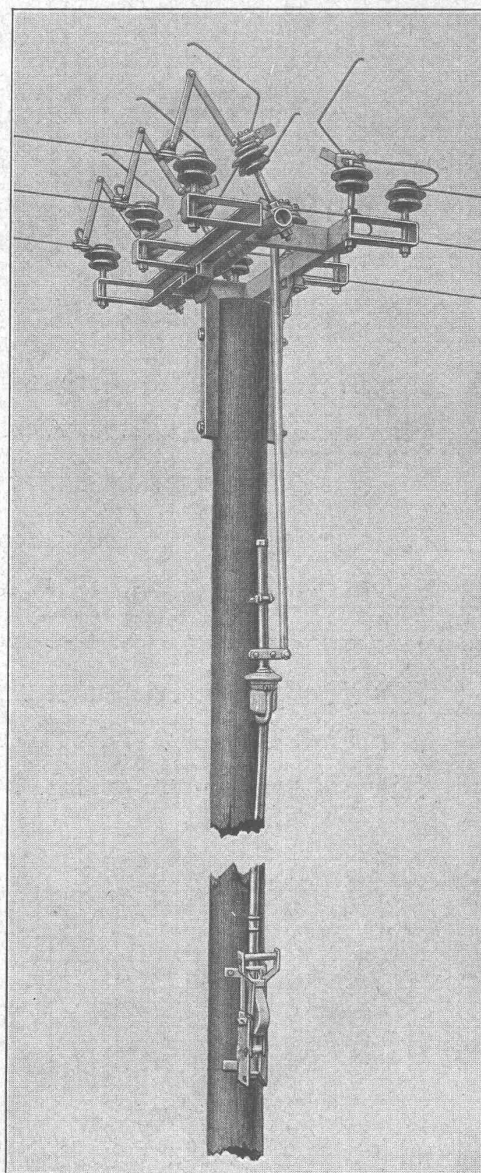
SERIENWEISE

HERGESTELLT

SOFORT LIEFERBAR

PROSPEKT UND

OFFERTEN AUF VERLANGEN



MASTE-
EISENHOCH-
BLECHBEHÄLTER-
FABRIKFENSTER-
BETONFORMEN-
MASCHINEN-
**B
A
U**

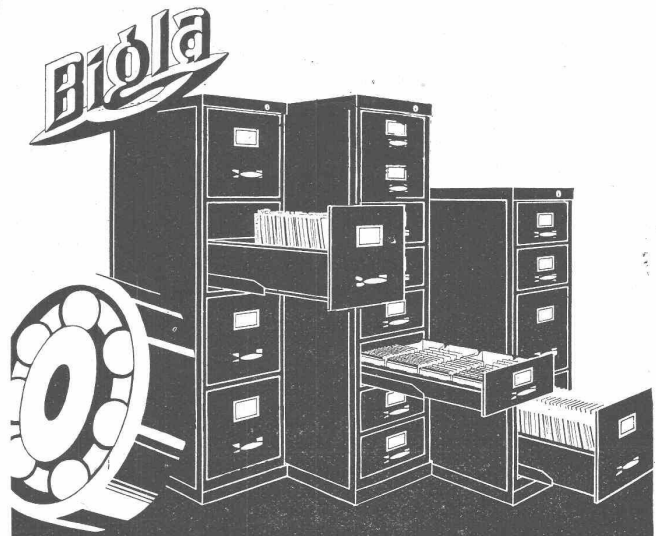


Maschinenfabrik

GRABER & WENING

Eisenkonstruktions-Werkstätte

WINTERTHUR-NEFTENBACH



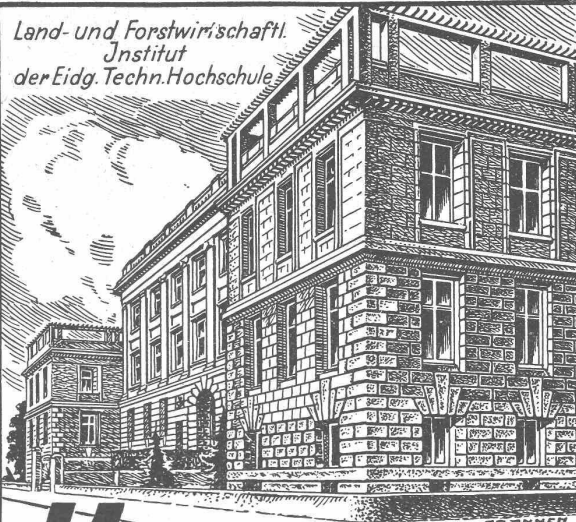
Die Schubladen der „Bigla“-Stahlmöbel gleiten auf unverwüstlichen, patentierten Kugellagerführungen spielend leicht und ohne Lärm, selbst bei schwerer Belastung. Sie können glatt und ohne jeden Anschlag herausgezogen werden. Für tadellose Ausführung wird jede Garantie übernommen.

Bigler, Spichtig & Cie, A-G, Biglen-Bern



„Bigla“-Rolladenschränke sind unverwüstlich. Die aus Spezial-Stahlblech hergestellten Rolladen laufen spielend leicht und sozusagen geräuschlos. Das Innere kann jederzeit beliebig zu grösseren oder kleineren Fächern eingeteilt werden. Für tadellose Ausführung übernehmen wir jede Garantie.

Bigler, Spichtig & Cie, A-G, Biglen-Bern

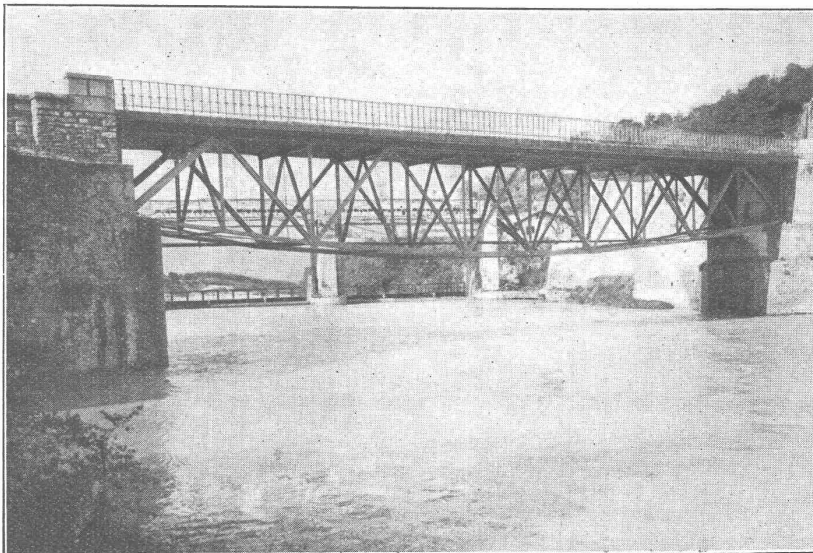


Kalksteine
für Hoch- und Tiefbau

LÄGERNSTEINBRUCH A.G.

Bureau: Zürich **REGENSBURG** Tel. 21.736

Telephon Dielsdorf 11 ★ Station Steinmaur



Pont-route sur le Rhône à Loèche, entièrement construit par soudure électrique, livré à l'Etat du Valais

Ponts et charpentes métalliques
Constructions rivées ou entièrement soudées par procédé électrique

Ponts roulants - Grues - Vannes
Chaudronnerie en fer - Conduites forcées

Gazomètres - Réservoirs et appareils mélangeurs

Cuves à huile pour transformateurs

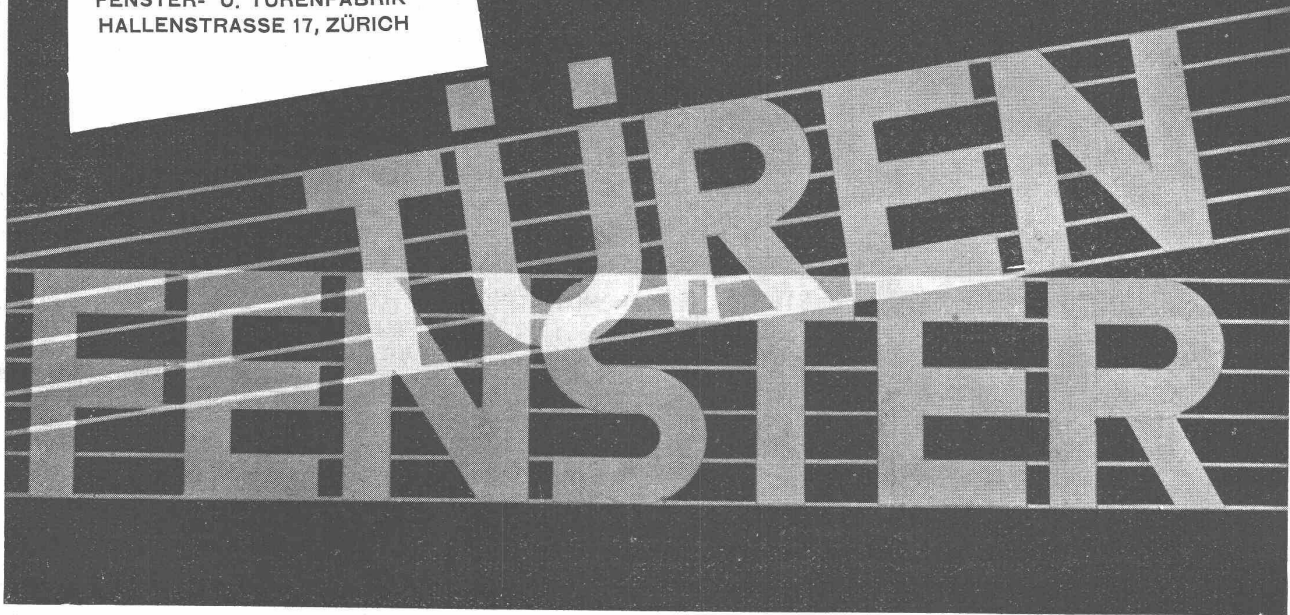
Serrurerie en bâtiment

Ateliers de Constructions métalliques et mécaniques
GIOVANOLA FRÈRES S. A., MONTHEY (Suisse)

PRO
PRA

Die moderne Bau-Entwicklung fordert grossflächige Fenster und glatte Fournier-Türen. Wir liefern sie in jeder Ausführung aus gesundem, gelagertem Material, das ein Sich-Verziehen, Werfen od. Absplittern verhindert. Unser aufklärender Prospekt: „Göhner Fourniertüren“ steht zu Ihrer Verfügung.

Ernst Göhner
FENSTER- U. TÜRENFABRIK
HALLENSTRASSE 17, ZÜRICH



AUTOMATISCHE OELBRENNER



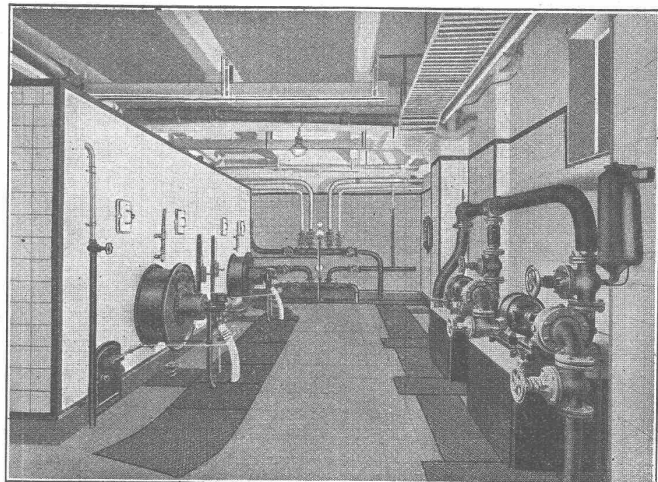
passt für:

Zentralheizungs-Kessel
Hochdruck-Dampfkessel
Industrielle Oefen

ATELIERS H. CUENOD S. A. :: CHATELAINE-GENÈVE

H. CUENOD-WERKE A.-G. :: SIHLPORTE ZÜRICH

Der zuverlässigste
Der wirtschaftlichste
Der beste



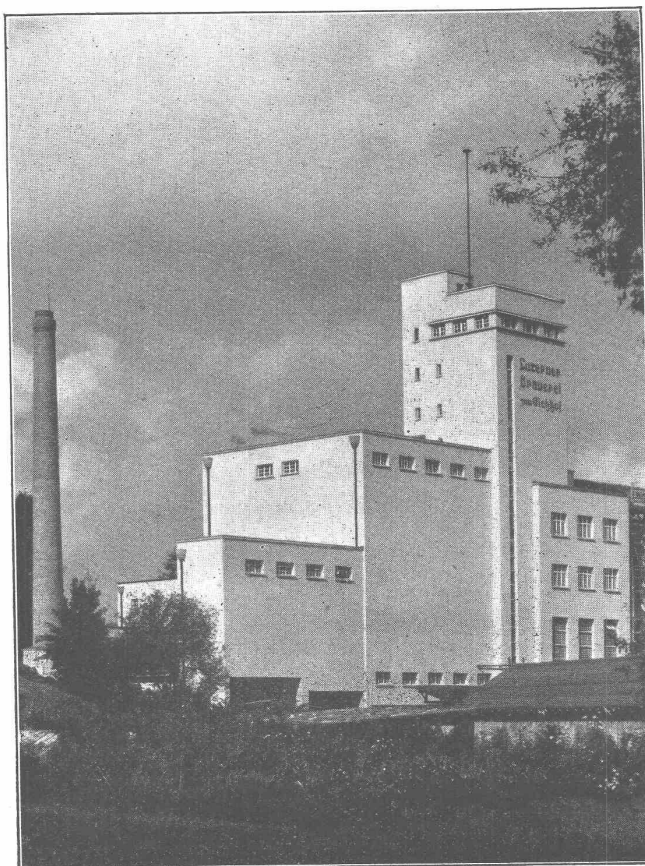
Abbruch Aushub Abfuhr

mit zwei Löffelbaggern und zwölf Berna-Lastwagen
in konkurrenzloser Frist



Abbruch-Honegger

Lichtstrasse 11 **Zürich 5** Teleph. 38.561



Neubauten der Vereinigten Luzerner Brauereien A.-G.

J. VALLASTER & Co

Hoch-
und Tiefbauunternehmung
LUZERN

Telephon 82 und 83



**SPEZIALISTEN
FÜR EISENBETONBAU**



Goldenbohm & Co.

Sanitäre Installationen

Zürich 8, Dufourstrasse 47

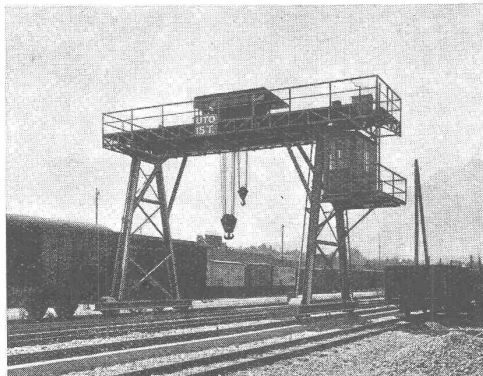
Telephon 20.860

UTO AUFZUG- UND KRANFABRIK A.-G., ALTSTETTEN-ZÜRICH

Telephon: 55.310

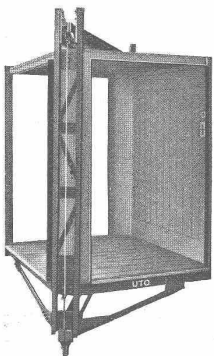
Transportanlagen

Verladeanlagen



Elektr. Aufzüge

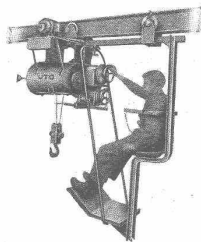
für jeden Zweck
mehrere Geschwindigkeiten
Feineinstellung



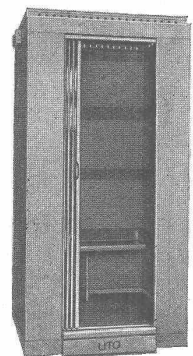
KRANE

aller Systeme u. Tragkräften f. Werkstätten,
Giessereien, Bahnhöfe, Lagerplätze etc.

Elektrozüge



Elektrokatzen



Schutzmarke

Offerten und
Ingenieurbesuch
kostenlos und un-
verbindlich

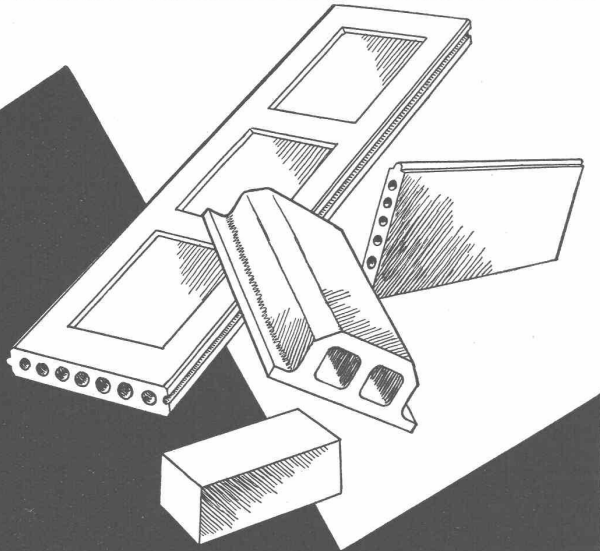
OTIS-AUFZÜGE

Mit Microsteuerung — Unbegrenzte Hubhöhen — Höchste Geschwindigkeit

OTIS-AUFZUGSWERKE, FABRIK ZÜRICH

Telephon: 32.166

Birmensdorferstrasse 273



Armierete Wand- und Deckenplatten
Schwemmsteine, Deckenhohlkörper, Bimsbetonplatten
la. Bimskies

A.G. FÜR BIMSBETON-INDUSTRIE
ZÜRICH UNIVERSITÄTSTR. 69 TEL. LIM. 4106

BLANKE
Schrauben
JEDER ART

VON 1/4" - 2"
AUCH IN HOCHWERTIGEM
SPEZIALMATERIAL

**EISENWERK
FRAUENFELD. A.G.**

Glasdächer und Dachoberlichter

in kittlosen Systemen „Kully“

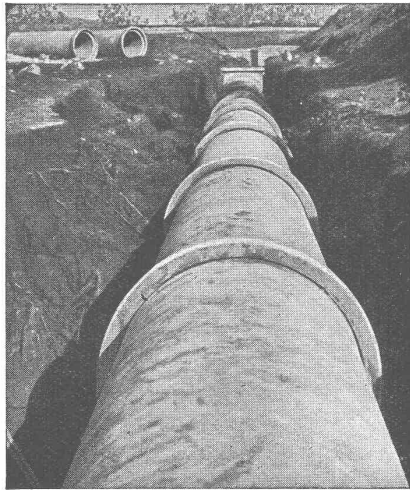


Glasdachwerke
Simon Kully, Olten

Dipl.-Ingenieur

Aeltestes Spezialgeschäft
Eigenes Ingenieurbureau

Gegründet 1854
Telephon 56



Vianini-Röhren

⊕ Patent (Armierter Betonröhren mit Muffen) Patent ⊕

**für Druckleitungen, Bewässerungsanlagen,
Kanalisationen, Dächer, Durchlässe etc.**

Lieferanten :

Internationale Slegwarbalken-Gesellschaft
Luzern

Desmeules Frères
Fabrique de Produits en Ciment Granges-Marnand

Kostenlose Beratung und Offerten durch :

Dipl. Ing. K. GANZ, Ing.-Bureau für Tiefbau, MEILEN, Telefon 128

Alleinvertreter für die deutsche Schweiz.



A. G. für Grundwasserbauten

Tel. Bollw. 26.34 **Bern.** Spitalgasse 34

Baugrunduntersuchungen

mit dem

Bodenprüfer Dr. Wolfholz-Siemens-Bauunion



H. Wohlgroth Co. Gegr. 1878 Gasmesser-Fabrik und Apparatebau **Zürich**

Patentierete Hochleistungs-Gasmesser

Einheits-Typen

für Haushalt,

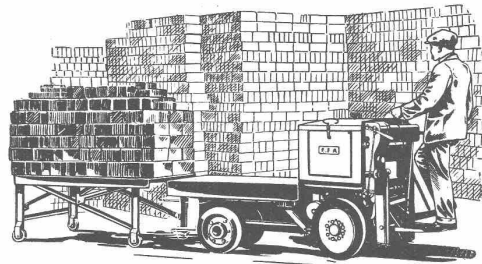
Gewerbe

und Grossverbrauch

**Experimentier- und Kontroll-
apparate für die Gasindustrie**

Goldene Medaille, Schweizer Landesausstellung, Bern 1914
Grand Prix, Internationale Ausstellung, Barcelona 1929

Der Elektrokarren, das neuzeitliche Transportmittel



Normal- und Spezialfahrzeuge für jede Industrie

**Elektrische Fahrzeuge
A.-G.**

OERLIKON

Verlangen Sie
Devis und Ingenieurbesuch!

„PRIOR“- Öel-Feuerung

das geeignetste System für:

**Etagenheizung, Zentralheizung,
Dampfkessel, Kochherd, Back-
ofen, industrielle Feuerung.**

Garantiert geräusch- und
geruchlos. Einfachste und
bequemste Handhabung.

Rüeggsegger, Sauter & C^o
A.G.

Lugano
Telephon 2.93

Zürich: Telephon 42.443
Vevey: „ 11.91
Bern: „ z. 51.63



**Institut
Minerva
Zürich**

Grösste, modern eingerichtete
Spezialschule der Schweiz für

**Vorbereitung auf
Technische Hochschule
und Universität**

HANDELSDIPLOM
Unübertroffene
Examenerfolge

Leumann & Co, Basel

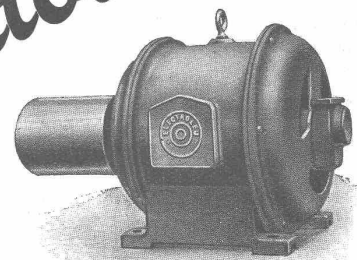
*vorm. Dr. A. Leumann, Holbeinstrasse 35, Tel. S. 52,23
Fabrik elektr. Maschinen, Apparate und Ventilatoren*

*Elektromotoren und Generatoren
Induktionsregler, Umformer
Transformatoren*

Alle Reparaturen

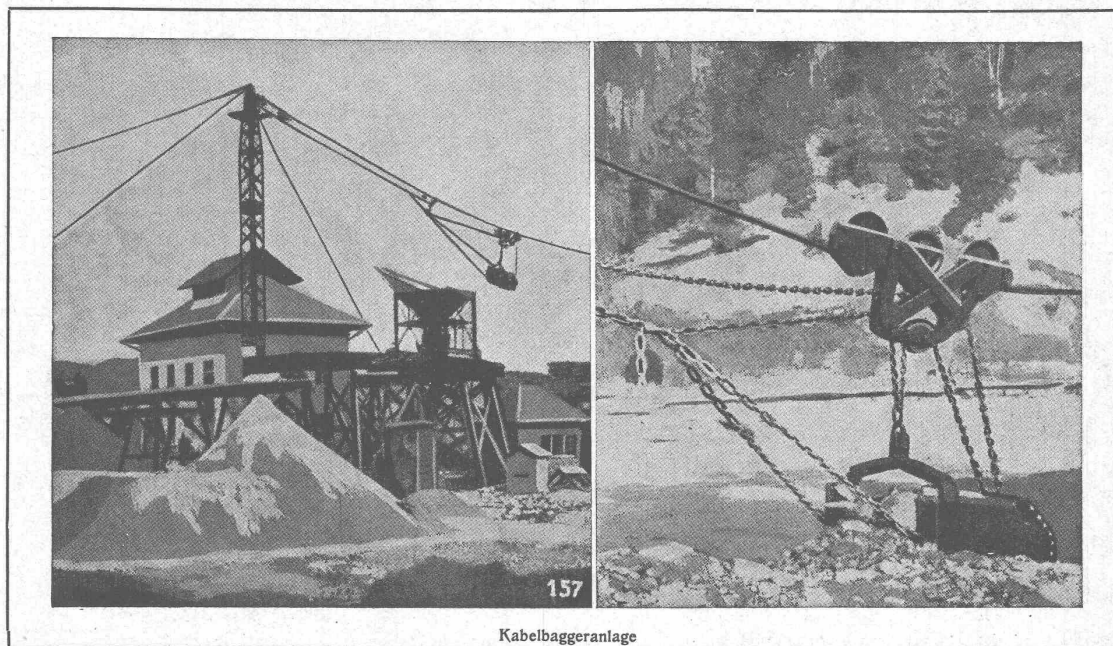
*Neu- und Umwicklung eigener und
fremder Fabrikate*

Ventilatoren



Gesellschaft der L. von Roll'schen Eisenwerke, Gerlafingen

Werke in
Gerlafingen, Klus, Choindez, Rondez, Bern, Olten
Elektrostahlwerk, Walzwerke, Schmiede, Giessereien, mech. Werkstätten



Kabelbaggeranlage

SPEZIALITÄTEN:

Grauguss bis 40 t Stückgewicht, Perlitguss von hoher Festigkeit, Hartguss, feuerbeständiger Guss, Emailguss.

Schmiedestücke für Maschinen- und Automobilbau bis 1200 kg Gewicht, aus Flusseisen und Spezialmaterial wie Kohlenstoff-, Nickel- u. Chromnickelstahl aus eigenem Elektrostahlwerk. Massenartikel.

Armaturen für elektrische Freileitungen, wie Isolatorenträger, Spannschrauben, Ankerhaken etc.

Gusseiserne Röhren, geschleudert; Absperrorgane für Wasserleitungen bis 3500 mm Lichtweite, für Drücke bis 200 Atmosphären.

Kanalisationsartikel: Bodenabläufe und Sinkkästen, Fäkalienklärkessel, Schachtabdeckungen, Benzinabscheider für Garagen etc.

Material für sanitäre Installationen: Wandbecken, Waschröge, Badwannen, Abortschüsseln, Reihen Klossette etc.

Zentralheizungsartikel: Heizkessel, Radiatoren („Helios“-Radiatoren für rasche Aufheizung mit geringem Wassergehalt, „Columbus“-Radiatoren für freie Aufstellung oder zum Einbau in Fensternischen), Wärmeschränke, Wärmetische etc.

Transmissionsanlagen und Bestandteile; Reibungskupplungen mit rotierender und feststehender Spule, Reibungsüberholungskupplungen, Gummi-Keilriemenantriebe „Texrope-Klus“.

Hebezeuge (Krane aller Art) und **Verladeanlagen.**

Schützen für Stauwehre, Kanäle und Turbineneinläufe.

Boumaschinen (Betonmischer, Steinbrecher, Sandwalzwerke, Sortier-, Förder- und Dosier-Anlagen für Höchstleistungen), **Strassenbaumaschinen, Kabelbaggeranlagen.**

Standseilbahnen für Personen- und Materialtransport (124 Ausführungen geliefert).

Zahnstangen für Zahnradbahnen.

Eisenbahnmateriale: Schienenbefestigungsmittel, Zug- u. Stossapparate, Weichen- und Kreuzungen, Drehscheiben u. Schiebebühnen.

Walzmaschinen für die Müllerei, Metall-, Zement-, Papier- und Schokolade-Industrie.

Die idealste Verpackung^s-Methode

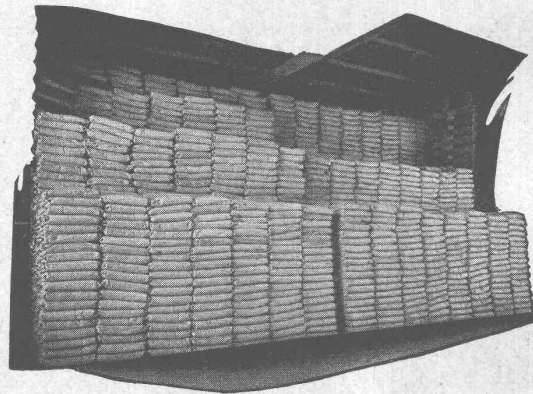
für die schweizerische Bauindustrie ist der PAVAG-Sack, denn die so lästige Staubentwicklung wird dank diesem Kraftpapiersack verunmöglicht.

Vorüber sind die unerquicklichen Auseinandersetzungen u. Korrespondenzen wegen defekten Jutesäcken. Vorüber auch die ärgerliche Ein- u. Ausgangskontrolle mit all ihren Widerwärtigkeiten. Keine unproduktive

Arbeit mehr für Verlesen, Reinigen und Bündeln, sowie für den mit Kosten verbundenen Rücktransport der Säcke. Vorüber mit den ewigen Sackverlusten infolge Diebstahl oder Vernichtung durch Witterungseinflüsse. — Der PAVAG-Sack erübrigt diese kostspieligen Arbeiten und hebt alle Verluste auf. Dabei hält sich der Zement im Kraft-Papiersack selbst bei monatelangem Lagern ausgezeichnet, weil der PAVAG-Sack gegen Wasser- und Witterungseinflüsse unempfindlich ist. PAVAG-Säcke lassen sich sehr gut aufstapeln.

Vermöge dieser augenfälligen Vorteile und Billigkeit gegenüber dem Jutesack bringt der PAVAG-Sack dem gesamten schweiz. Baugewerbe ungeahnte Einsparungen an Zeit und Geld. Das Ausland hat die Vorzüge des Kraft-Papiersackes längst richtig eingeschätzt und gilt dort die **Verwendung desselben im gesamten Baugewerbe als Selbstverständlichkeit. 80% der Weltproduktion von Cement, Kalk und Gips sind heute in Papier-Säcken verpackt** (BUILDING SUPPLY NEWS). Der Auftrags-Bestand 1930 lautet auf 6,000,000 Säcke, das beweist mehr als Worte.

Verlangen darum auch Sie von Ihrem Lieferanten ausdrücklich den PAVAG-Sack. — Sie fahren besser!



PAVAG

Actiengesellschaft für Kraftpapier-Verwertung * Zug

TELEFON: LIMMAT 2875 * VERWALTUNG ZÜRICH RAMISTR. 3 * TELEGRAMME: SACCARTA

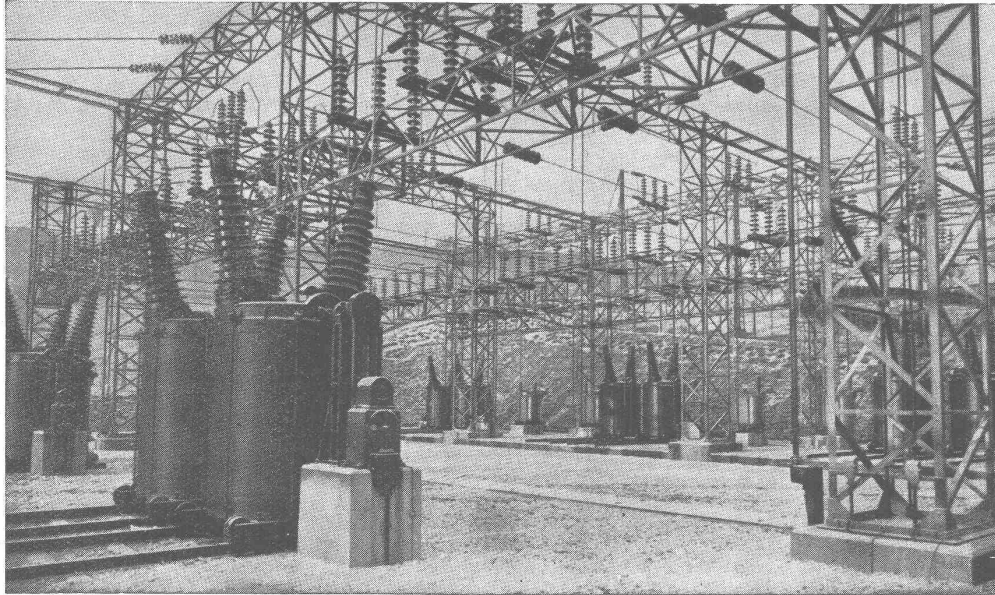
Was es mit „PAVAG“ nicht mehr gibt:

Verlesen und Bündeln, Retourfrachten, Sackkontrolle und Differenzen,

Waren- und Sackverluste, Staubentwicklung.



SprecherSchuh



**ELEKTRISCHE
APPARATE
UND SCHALT-
ANLAGEN**

Freiluft-Schaltstation Puidoux 132 KV der Schweizer. Bundesbahnen
Fabrik elektrischer Apparate **Sprecher & Schuh A.-G., Aarau**

BAUMANN, KOELLIKER & CO ^{A.}/_{G.}
ZÜRICH, Sihlstr. 37, Tel. 33.733

Projektierung
Berechnung
Ausführung

Hochspannungsleitungen
Sekundärnetze

Elektr. Haus-Installationen
jeder Art

Beleuchtungskörper
in jeder Ausführung und Preislage

Kühlschränke u. Kühlanlagen
für Haushalt und Gewerbe

Zentralheizungsfabrik
LEHMANN & CIE.

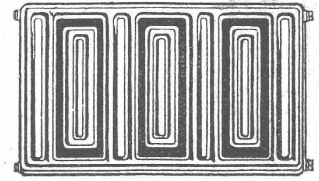
vorm. ALTORFER, LEHMANN & CO.

Zofingen / St. Gallen / Bern / Luzern

erstellen als Spezialität

Zentralheizungen aller Systeme

(Gegründet 1899).



auf der internationalen hygiene-ausstellung sind sämtliche muster-siedlungsbauten mit bauhaustapeten ausgestattet.

bauhaustapeten haben sich bei den grössten objekten bewährt.

In zahlreichen siedlungen in berlin, frankfurt, leipzig, stuttgart, düsseldorf, mannheim, münchen, ludwigshafen, kassel, in der dammerstock-siedlung in karlsruhe wurden ausschliesslich bauhaustapeten verwandt.

hervorragendste architekten wie döcker, gropius, haesler, poelzig haben sich anerkennend über bauhaustapeten geäussert.

für verwaltungsgebäude gibt es nichts besseres als bauhaustapeten.

das reichspost-ministerium abteilung münchen empfiehlt bauhaustapeten.

trotz der grossen vorzüge der bauhaustapeten gegenüber dem anstrich, wird der bau durch sie nicht verteuert.

die rothenberg-bebauung bei kassel, für die nur bauhaustapeten gebraucht wurden, brachte eine verbilligung im wohnungsbau um 20 - 25 o/o.

bauhaustapeten sind in entwurf und kolorit vom bauhaus dessau. alleiniger hersteller: rasch & co. bramsche bei osnabrück.

Projekte, Kosten-Berechnungen,
 Bauleitungen und Gutachten für

Hoch- und Niederdruck-
 Wasserkraft-Anlagen

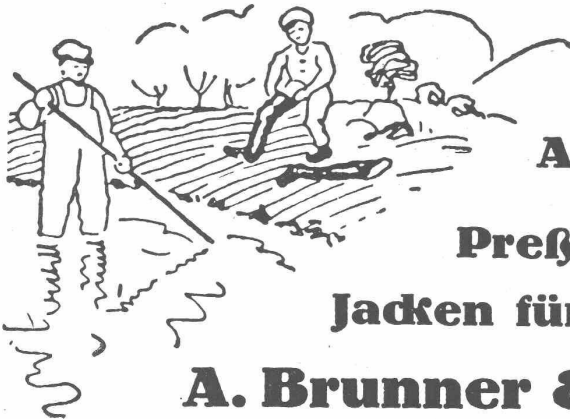
Schiffahrtsanlagen

Wasserversorgungen

Kanalisations- und
 Kläranlagen

Ingenieurbureau F. Boesch
 Nachfolger von L. Kürsteiner

Kappelergasse 17 Zürich Telephone 35.223



Englische Wasserhosen und Strümpfe

Amerikanische Gummistiefel
 (hohes und niederes Modell)

Preßluft- und Schweiß-Schläuche

Jacken für Mineure liefern in nur ersten Qualitäten zu angenehmen Preisen sofort

A. Brunner & Cie., Gummi-waren, Basel

Telephon: Safran 69.49
 Telegr.: Gummibrunner Basel



Schweiz. Unfall- und Haftpflicht-
Versicherungsanstalt in Zürich

Einzel-Unfall-,
Haftpflicht-, Regress-,
Einbruchdiebstahl-,
Wasserleitungsschäden-,
Automobil - Kasko -
VERSICHERUNGEN

Zum Abschluss von Verträgen empfehlen sich:

Die Direktion in ZÜRICH, Bleicherweg 19, und ihre Vertreter



Paul Eberth & Co.

Zürich

BAHNHOFSTRASSE 26

AM PARADEPLATZ

Telephon 56.743

Telegr.: Bronze

BELEUCHTUNGSKÖRPER

BRONZEWAREN

METALLARBEITEN

Klößner - Mannstaedt -

Patent-Türzargen

aus warm gewalztem Spezialprofilstahl

Treppenschutzschienen

in Stahl und Hartbronze

Türschwelleneisen

Mauereckleisten

und

Putzkantenschützer

massiv gewalzt, leichte Ausführung

Verlangen Sie unsere
Sonder-Druckschriften

Klößner-Werke A.G.

Mannstaedtwerke Troisdorf bei Köln

Vertreter: F. A. FRANKEN

BASEL, Kannenfeldstrasse 46

Telephon: Birsig 21.75

Schnelle Ausführung von

Eisenkonstruktionen

Eisenbaugesellschaft Zürich
in Zürich

Vereinigte Werkstätten Löhle & Kern A.-G. für
Eisenbau und W. Koch & Cie., Abt. Eisenbau

Strassen-, Wasser- und Eisenbahnbau

Spezialität: Klär- und Filteranlagen

INGENIEUR-BUREAU
 Bürglistrasse 28
 Zürich 2 / Tel.: 34.429
 Gegründet 1907

ALFRED FRICK

**REGULIER-
WIDERSTÄNDE**



für alle Stromstärken
 für Industrie u. Laboratorium
 Verdunklungswiderstände für
 Kino u. Theaterbeleuchtung
 \ Projektionswiderstände
 Eigenfabrikat, sofort ab Lager lieferbar.

FRANZ HERKENRATH A.G.
 PHYSIKALISCHE WERKSTÄTTE
 ZÜRICH 6 · STAMPFENBACHSTR. 85



Die genaue Berechnung, die besondere Beschauelung der Flügelräder, die sorgfältige Konstruktion und Auswuchtung bewahrenden

Meidinger-Ventilatoren

den Ruf der Geräuschlosigkeit und Betriebssicherheit auch bei schwierigen Anlagen

G. Meidinger & Cie., Basel

Schweiz. Gesellschaft für Holzkonservierung



TELEPHON 46 **A.-G. Zofingen**

BAHNSCHWELLEN

und Hölzer für Bahn, Brücken und Wasserbau.

HOLZPFLASTER

für Werkstätten, Strassen etc.

EINFRIEDIGUNGEN

aus Holz, für Gärten, Fabriken, preiswert und dauerhaft.

— Imprägnierung mit Teeröl nach Vorschriften der S. B. B. —

Schlacken für alle Bauzwecke

Verschiedene Körnungen, trocken und nass
 Uebernahme von Schrägbodenauffüllungen
 empfiehlt

A. AMANN / Schlackengeschäft

Röschibachstr. 2 **ZÜRICH 6** Telephon 25.121

ES IST EINFACHER

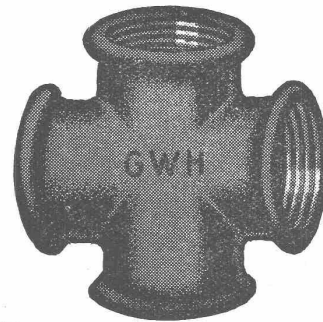
*mit einer leichten Maschine
 zu schweren Werkstücken
 zu gehen - als umgekehrt.
 Arbeiten Sie deshalb mit
 der
**biegsamen
 Wellen**
 von*



SPEZIALFABRIK BIEGSAMER WELLEN

Für **Gas, Wasser, Heizung**
 empfehlen wir die bestbewährten

Weichgussfittings



MARKE

G-W-H

Jedes Stück ist auf Dichtigkeit geprüft

GENERALVERTRETUNG FÜR DIE SCHWEIZ:

Dunkel & Co., Basel

Dreispietz

Telephon: B. 99.37

Lieferungen prompt ab Werklager in Basel

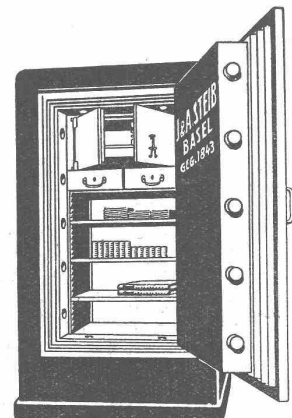
J. & A. STEIB ★ BASEL

SPEZIALFABRIK

für GELDSCHRANK- und TRESORBAU

Gegründet 1843

Panzertüren - Tresoranlagen - Kassenschränke
 Bücherschränke mit Einstoßtüren - Mauerkassen





PAUL KUONI ZÜRICH

7 LIMMATPLATZ 7

**SPEZIALITÄTEN IN FARBEN UND LACKEN
FÜR INDUSTRIE UND GEWERBE**

ROSTSCHUTZ - FARBEN:

Bleifarbe „Subox“, Hammerschlag-
farbe, in acht verschiedenen Farbtönen

HONSALIN-HARTGLASUR:

chlor-, säure- u. laugenbeständige
Emailfarbe

„FRICO“-MINERAL-FARBEN:

für Fassaden-Anstrich e

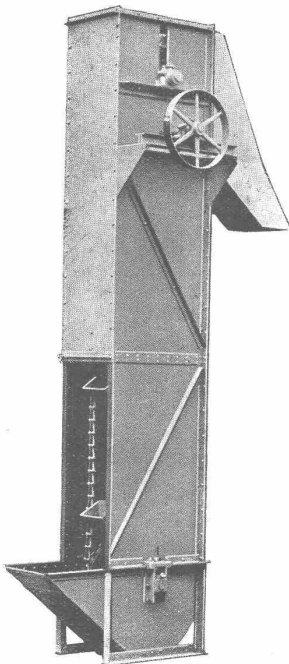
Flüssig. Aluminium „FRICO“:

MUROL: Wandnässeschutz- und
Isolations-Anstrich

A.G. Maschinenfabrik von LOUIS GIROUD, OLTEN

Transporteinrichtungen für Massengüter

Elevatoren



Gurtförderer

Transportschnecken

Schüttel- und Sortier-
Rinnen

Zentrifugalpumpen

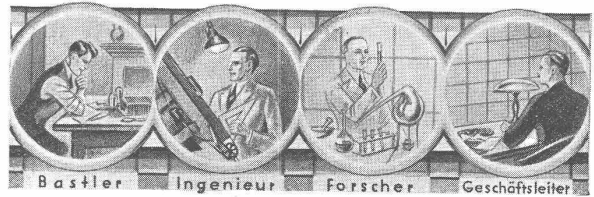
Kolbenpumpen
für alle Flüssigkeiten

Eisenkonstruktionen

Fahrradständer
div. Modelle

Motorradständer

Gaswerks-
Betriebseinrichtungen



Erfindungs-Patente

welche alle

Ihre Interessen wahren

Dazu verhilft ein zuverlässiger und bewährter
Patentanwalt. Erfahrene Erfinder sagen uns,
dass wir nicht nur effektiv und prompt,
sondern auch angenehm im Ver-
kehr und konkurrenzfähig
sind. Wir geben Ihnen
einen doppelten
Service

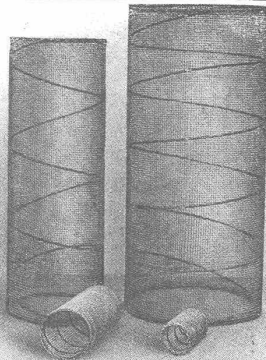
Patentanwaltsbureau

REBMAN, KUPFER & CO., ZÜRICH

TELEPHON 20.299, FORCHSTRASSE 114

In unserem Verlag erscheinen:

Auskunftsbuch für Erfinder	Fr. 1.—
1200 Probleme-Buch	Fr. 2.—
Patentrechtswesen	Fr. 3.—



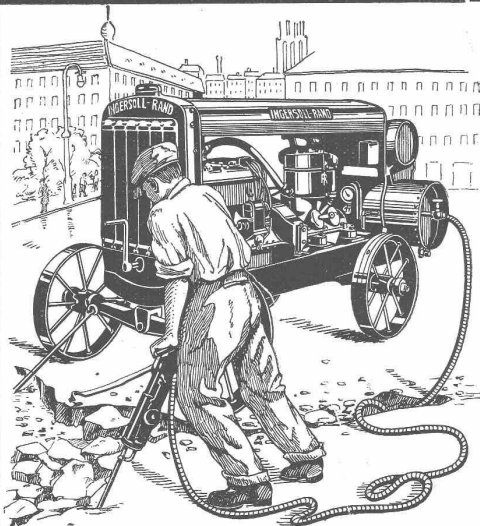
Beton-Drahtkerne Wassergekühlte Speiseschränke „Alpha“ Panzerrolladen

Alpha A.-G.

Werkstätte für elektrische und
mechanische Konstruktionen

NIDAU Tel. 46.92





INGERSOLL-RAND

Kompressorenanlagen

(fahrbar und stationär)

Gesteinsbohrhämmer

Betonbrecher

Betonstampfer

sind unerreicht leistungsfähig und ökonomisch

INGERSOLL-RAND ist d. führende Weltmarke in Qualität u. Absatz

VERKAUF

MIETE

Offerten und Ingenieurbesuch kostenlos durch

ROBERT AEBI & CIE., A.G., ZÜRICH

INGENIEURBUREAU

TELEPHON: 31.750

MASCHINENFABRIK

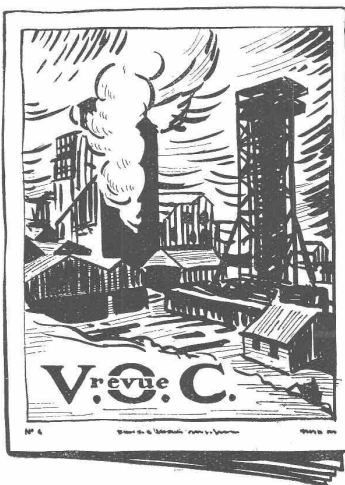
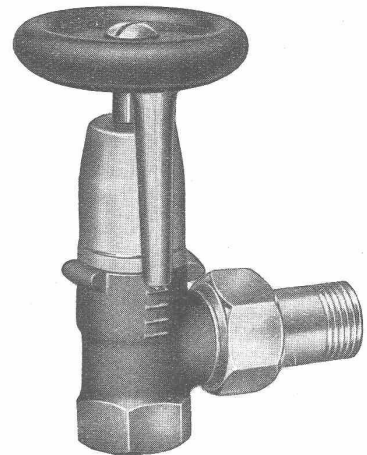
⊕ OEDERLIN

R
M
A
T
T
U
R
E
N

Unsere Zentralheizungs-Regulierhähnen und -Ventile geniessen Weltruf durch ihre präzise, in ihrer Art einzig dastehende, solide Konstruktion, Sie arbeiten zuverlässig und sind von unumschränkter Lebensdauer.

Verlangen Sie den soeben erschienenen neuen Spezialkatalog No. 47.

A. G. OEDERLIN & C^{IE} BADEN



En matière de graissage industriel, la VACUUM OIL COMPANY, productrice des huiles et graisses «Gargoyle», s'est acquise une maîtrise universelle. Consultez-la sur tous vos problèmes de graissage: elle vous indiquera la solution rationnelle la plus efficace, la plus économique. Demandez la V. O. C.-Revue dont le service vous sera assuré gratuitement sur demande.

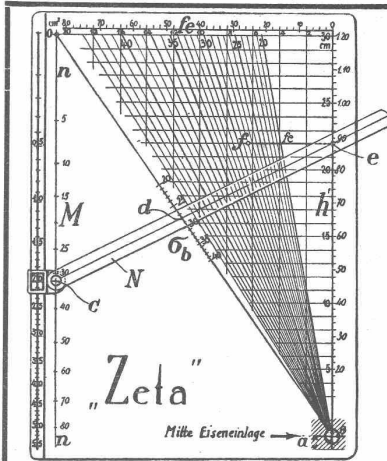
HUILES ET GRAISSES



les lubrifiants inégalés

VACUUM OIL COMPANY, S. A. F.

65, Spalenberg, Bâle



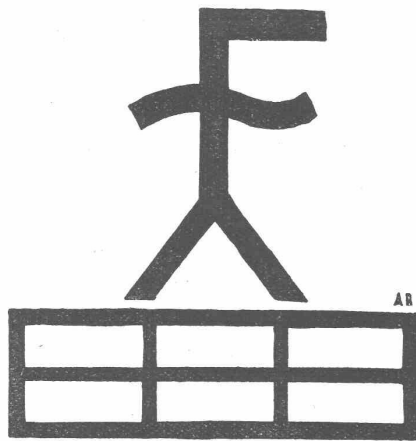
EISENBETON

Ingenieurbureau J. HEINRICH

Tel. 41.371 ZÜRICH Rämistrasse 5



Decken aller Systeme. — Spezial = Hourdis für Eisenhochbau.
Verlag der „Zeta“ = Tabelle zur Dimensionierung v. Eisenbetonkonstr.



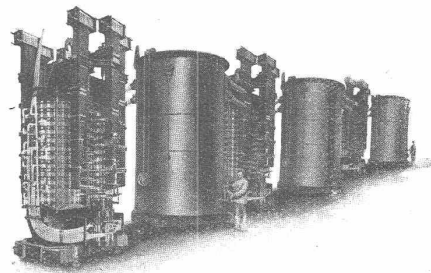
FENSTERFABRIK FAHRNER USTER

Als Spezialität fabrizieren wir die bestbekanntesten We. De. und Dosquet Schiebefenster D.R.P. und Schweizer Patente nach Original-Konstruktionsplänen



TRANSFORMATEURS

TOUS GENRES, TOUTES PUISSANCES, TOUTES TENSIONS



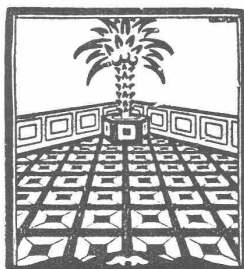
Transformateurs Monophasés 6500 KVA - 50 pér.
pour FOURS SYSTEME MIGUET - 45000/40 à 65 V.
160 000 - 200 000 Ampères par Unité —
Refroidissement par circulation d'huile à l'extérieur.

COMPAGNIE GÉNÉRALE D'ÉLECTRICITÉ

Sté Ame au Capital de 130 Millions de Francs
Direction de l'Exportation: 54, Rue La Boétie, PARIS (8e)

Représentation pour la Suisse:

W. BITTERLI 67a, Lavaterstr. ZÜRICH 2
Tél. 39.843



SCHWEIZ. PARQUET-UNION

Centralbureau ZÜRICH

VERTRETUNGEN AUF ALLEN PLÄTZEN

Verkaufs-Organisation der grössten und altbekanntesten Schweiz. Parquetfabriken

Vermessungsbüro

Dr. HELBLING

FLUMS

(St. Gallen)

Zweigniederlassung:

Vermessungsbüro Dr. Helbling & Zurbuchen
Bern, Laubeggstrasse 22

Vermessungen jeder Art im In- und Ausland
insbesonders

Erd- und Flugphotogrammetrie

Das Vermessungsbüro Dr. Helbling wurde 1919 gegründet und ist das erste schweizerische photogrammetrische Institut. Es hat als solches die ersten ausgedehnten Probevermessungen ausgeführt für das schweizerische Grundbuchamt (Vermessungsdirektor, Eidg. Justiz- und Polizeidepartement) und für die schweizerische Landestopographie zur Einführung der modernen Photogrammetrie bei diesen Aemtern.

Weitere Arbeiten:

Zahlreiche **Aufnahmen** im In- und Ausland in verschiedenen grossen Masstäben für **technische Arbeiten** (Eisenbahn-, Strassenbau-, Kraftwerkprojekte etc.) verbunden mit

Triangulationsarbeiten

Profilaufnahmen für Absteckungen und Kubaturen

Geologisch-technische Aufnahmen und Kartierungen

Präzisions-Nivellements

Grundbuchvermessungen und Uebersichtspläne auf Grund von erd- und flugphotogrammetrischen Aufnahmen

Kartographische Aufnahmen im In- und Auslande

Beratungen

Reichhaltiges Material zur Demonstration der photogrammetrischen Methoden und ausgeführter Arbeiten steht Interessenten jederzeit in den Büros in Flums und Bern zur Verfügung

Verlangen Sie Prospekte und Referenzen

Die Forderung nach niedrigeren Prämien



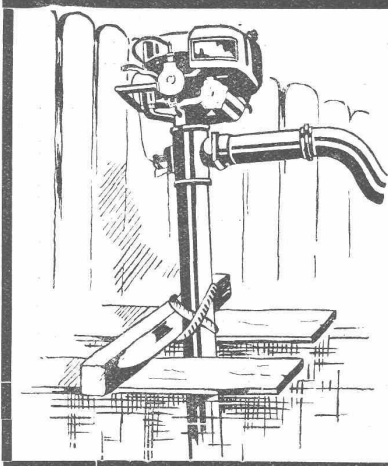
ist bei unserer Anstalt erfüllt. Unsere neuen Tarife mit niedriger Anfangsprämie bieten Ihnen eine Lebensversicherung zu bescheidenen Prämien und die Beteiligung an den Ueberschüssen läßt nach dem Gang und Stand der Anstalt eine weitere Verbilligung erwarten.

Auskunft durch die Direktion und die Vertreter.

Schweizerische Lebensversicherungs- und Rentenanstalt Zürich

1857 gegründet — Auf Gegenseitigkeit.

Angehörigen des Schweiz. Ingenieur- und Architektenvereins und des Verbandes der Studierenden an der Eidg. Techn. Hochschule werden von der Anstalt auf Versicherungen, die noch vor dem 1. Dezember 1930 bzw. 1. Februar 1931 abgeschlossen werden, anbertarifliche Vergünstigungen eingeräumt.



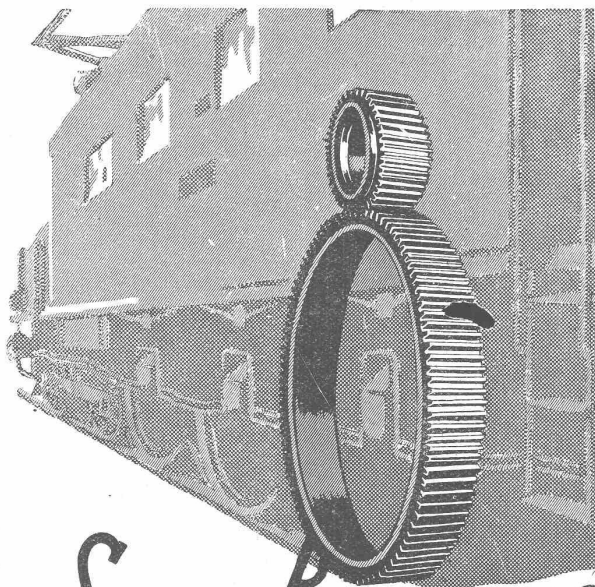
„JOHNSON“ tragbare Propellerpumpe

2 PS Motor in drei Längen: 2,45 m, 3,35 m und 4,25 m
 fördert 760 Minutenliter, drückt eine Wassersäule von 75 mm Durchmesser 10,5 m über den Wasserspiegel. Keine Installation, sofort betriebsbereit, keine Wartung, da der Motor automatisch abstellt, wenn kein Wasser mehr vorhanden ist. — Operativ einfach, kein Ansaugen oder Entlüften der Pumpe. Oekonomisch im Betrieb, zuverlässig.

Unbegrenzte Verwendungsmöglichkeiten

für Tief-, Brücken- und Eisenbahnbau, Rammarbeiten, Fundierungen, Sondierungen, Drainagen, Kanalisationen, Wasser- und Gaswerke, Ledischiffe.

Allied Machinery Company Zürich Löwenstrasse 16
 Telefon: 511.57.



SAUTER-BACHMANN & C^{IE}
ZAHNRÄDER-FABRIK-NETSTAL

Telephon Nr. 444

Fabrikation von Zahnrädern für jeden Verwendungszweck. Langjährige Erfahrungen in der Kraftübertragung vermittlest Zahnräder jeder Art Verzähnen, eingesandter Radkörper Beratung und Kostenvoranschläge bereitwilligst.

Zur **Fabrikation** von

Zement-

**Dachziegeln, Platten
 Normalsteinen**

nur unsere

Bau-Maschinen

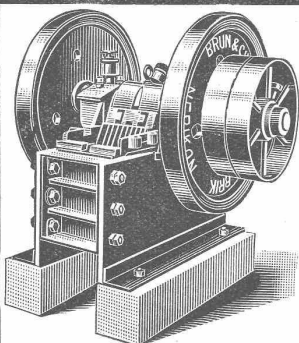
Grösste Kostenersparnisse, da unausgebildete Kräfte direkt an der Baustelle arbeiten können, also keine Transportmittel erforderlich.

Prospekte und Angebot auf Anfrage.

AMBI-Maschinenbau AG.

Abtlg. Ausld. E.

Berlin-Johannisthal



HEBEZEUGE

Schraubenflaschenzüge, Laufkatzen, Fusswinden, Stockwinden, Bauwinden etc. für Hand- und elektrischen Antrieb

BAUMASCHINEN

Betonmischmaschinen von 100 bis 1000 l Trommelfüllung, Bauaufzüge, Turmdrehkrane, Strassenwalzen, Kompressoren, Steinbrecher, Sandwalzwerke, Elevatoren, Kabelbagger-Anlagen

Komplete Sand- und Kies-Aufbereitungsanlagen

KAUF

Stets grosser Lagerbestand

MIETE

BRUN & CIE., Maschinenfabrik, NEBIKON

Wasserkraftanlagen
 Fundationen
 Stollenbau
 Wasserversorgungen
 Kanalisationen
 Vermessungen

LINTHESCHERGASSE 25
 (beim Hauptbahnhof)

Dipl. Ing.

C. R. Marthaler

Ingenieurbureau
ZÜRICH

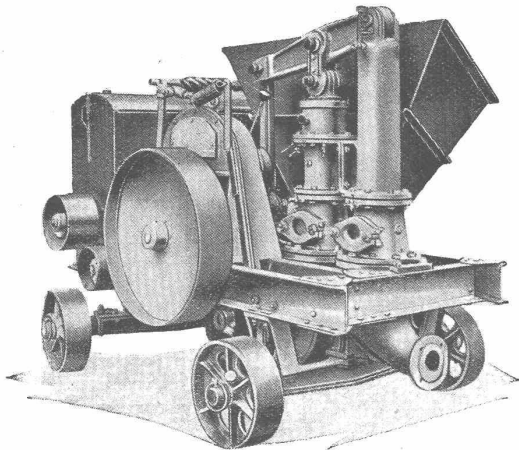


Strassen- und Eisenbahnbau
 Spezialbahnen
 Tunnelbau
 Eisenbetonbau
 Holz- u. Eisenkonstruktionen
 Industrieanlagen

TELEPHON 52.508
 (Privat 47.167)

Projekte :: Bauleitungen ::- Expertisen

Die neue Beton-Pumpe

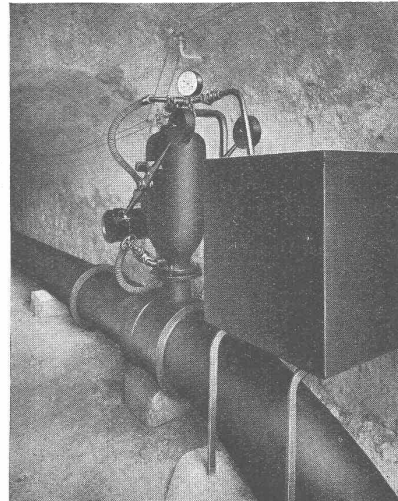


ersetzt die bisher bekannten Betonierungs-Einrichtungen, Aufzüge- und Lorenbetriebe, Gussbeton-Anlagen, Förderbänder, Kabelkrane usw. — Technisch verblüffend einfache Wirkungsweise, schnelle Aufstellung und Beweglichkeit, sowie ein Beton von besonderer Güte. Verlangen Sie Prospekte oder Vertreterbesuch. Alleinvertretung für die Schweiz:

Allied Machinery Comp., Zürich
 Löwenstrasse 16 — Telefon 51.157.

SOCIÉTÉ RATEAU PARIS

DEPRIMOSTAT



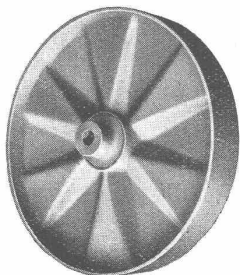
Selbst-entlüftungs-Apparat für

Heber-leitungen

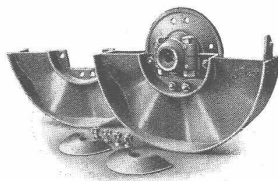
●
 Technische Beschreibung und Offerte von:

ALLEIN-VERTRETER FÜR DIE SCHWEIZ:
A. BOKHANOWSKY, Dipl.-Ing. E.T. H.
 Tödistrasse 60 **ZÜRICH** Telefon 53.462

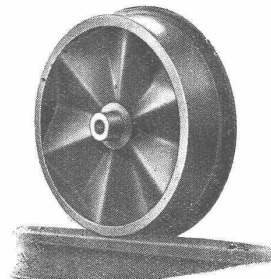
Das ESSURRAD als



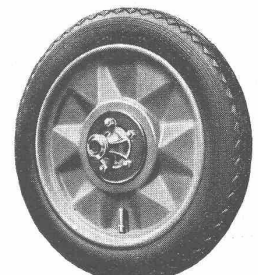
Transportwagenrad



Riemenscheibe



Draisinenrad



Autorad

ALB. SCHNEIDER-CHRISTEN, Elektroschweisserei, SCHÄNZLI-BASEL
 TELEPHON SAFRAN 61.33

Die bewährte
Schweizermarke
für

Lacke u.
Emailen



Wir empfehlen uns
den Herren Inge-
nieuren und Archi-
tekten für kosten-
lose Beratung bei
Vergebung grösser-
er Maler-Arbeiten

Farb- und Lackfabrik „Eclatin“ A.-G.
Solothurm

Telephon 139

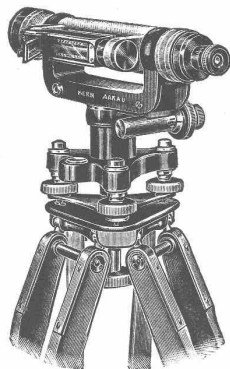
Telephon 139

Kern
AARAU

Gegründet 1819

INSTRUMENTE

FÜR
GEODÄSIE,
TOPOGRAPHIE
UND
ASTRONOMIE



PRÄZISIONS-
REISSZEUGE

PRÄZISIONS-KAMERAS
FELDSTECHER

KERN & C^{IE}, A.-G.
AARAU (Schweiz)



Demag
Züge

die schnellaufenden,
elektrischen Hebezeuge
für den Maschinenbau
1/4 - 10 tons Tragkraft.

Projekte und Lieferung für die Schweiz durch:

G. BÄUMLIN
ING., S. I. A.

Tel. 40 **LUZERN** Tel. 40

C. ERNI

EISENBETON
STRASSENBAU + KANALISATIONEN
WASSERVERSORGUNGEN + KLÄRANLAGEN

INGENIEURBUREAU

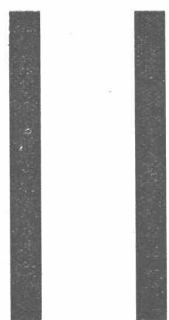
LUZERN

BAHNHOF-OSTFLÜGEL + TELEFON 187

CRON- TIEFBAU

INGENIEUR G. E. P.

BASEL- BINNINGEN



BRUNNENBAU

WASSER- VERSORGUNG

GRUNDWASSER- ABSENKUNG

SONDIERUNG

ALUMINIUM

Silumin / Alufont / Anticorodal / Avional



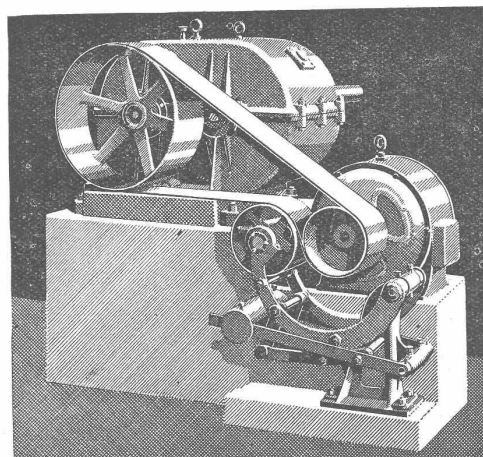
GESELLSCHAFT DER
VON **L. ROLL** SCHEN
EISENWERKE IN GERLAFINGEN



WERK: **EISENWERK CLUS** KLUS

TRANSMISSIONEN

für alle Industriezweige,
in moderner Ausführung.



Reduktionsgetriebe, angetrieben durch Elektromotor mit Lenix.

Schneckengetriebe **Lenix-Getriebe**
Benn-Kupplungen
Elektromagnetische Reibungskupplungen

WERK: **GIesserei OLTEN** OLTEN

Rohguss
zu **Riemenscheiben und Zahnrädern**
jeder Grösse und Konstruktion.



RIEMENFABRIK A.-G. MENZIKEN

Spezialfabrik für ausprobierte
Lederriemen jeder Art

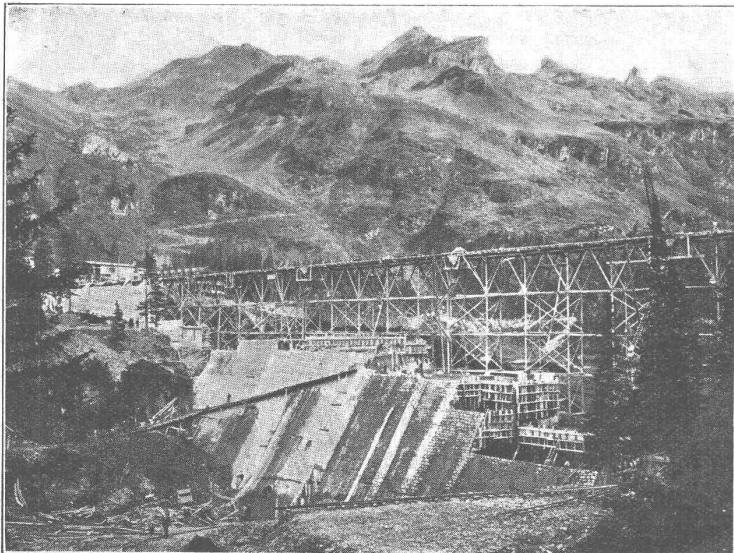
Riementechnische Beratung

Fabrik  Marke

Blech- u. Band-Walzwerke / Draht-, Profil- u. Röhren-Ziehwerke
Giessereien für Sand- u. Kokillenguss / Autogen-Schweisserei
Konstruktionen / Technische Artikel / Nieten etc.

Baugeländer und Bedachungen
Riemenscheiben „STANDARD“

Aluminiumwarenfabrik Gontenschwil A. G.
MENZIKEN (Aargau)



GROSSE STAUMAUER
GARICHTE DES
NIEDERNBACHWERKES

AUSFÜHRUNG DURCH

HANS RÜESCH
JEAN MÜLLER & SÖHNE
BAUNTERNEHMUNGEN IN ST. GALLEN

GEBR. TUCHSCHMID
Frauenfeld BÜRO ZÜRICH, Höschgasse 40

Eisenkonstruktions-Werkstätte
Bau- und Kunstschlosserei

Schaufensteranlagen in Eisen, Bronze, Anticorodal
Schmiedeeiserne Fenster für Fabrik- und Wohnungsbau
„TEKA“-Stahlfaltfenster
Kittlose Verglasungen, System Fortuna

ZÜRICH

Dreikönigstr. 53
Tel.: Sel. 81.92

BERN

Werdweg 5
Tel.: Christ. 19.70

Tiefbohr- u. Baugesellschaft A.-G.

Sondierungen - Tiefbohrungen - Grundwasserfassungen mit Filterbrunnen
Pumpwerke - Automatische Heberleitungen - Seeleitungen - Taucherarbeiten - Bohr-Pressbetonpfähle - Grundwasserabsenkung für Foundationen

Klärung u. Reinigung von Wasser u. Abwasser
SPEZIALITÄT: Schnellfilter System Peter

PROJEKTE

Ueber 200 Anlagen ausgeführt

AUSFÜHRUNGEN

ZELLEN-BETON

der hochwertige Isolierstoff für Bau u. Industrie, gegen Kälte, Wärme und gegen Schall.

Zellenbeton ist die ideale Vereinigung von Bau- und Isoliermaterial in einem Element. Bauplatten, Isolierplatten, Rohrschalen, armierte Platten, Zellenbetonguss. .: Verlangen Sie Prospekte und kostenlose Auskunft.

Die schweizerischen Zellenbetonwerke:

FAVRE & Cie., Wallisellen-Zch., Tel. Wallisellen 40, Zürich 33.321
Kantone Aargau, Luzern, Urkantone und Ostschweiz;
KANDERKIES A.-G., Thun, Telephon Nr. 5.13
Kantone Bern, Solothurn, Basel, Wallis, Westschweiz u. Tessin.



FEDERN

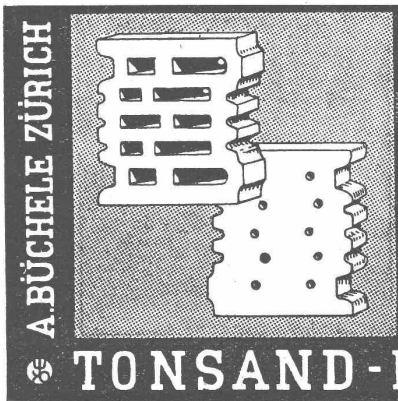
aller Arten
und für alle Zwecke
FEDERRINGE
für Schraubensicherung
einfach und doppelt
STAHLRINGE
für Northropspulen

FEDERNFABRIK
J. RÜEGG & SOHN
FELDBACH.



Stahlwellblechrolläden
Scheerer- u. Rollgitter / Holzrolltore
Holzrolläden
Rollschutzwände / Saalabschlüsse
Rolljalousien / Jalousieklappläden
mit und ohne Beschläglieferung
Komplette Schaufensteranlagen in Eisen und Holz
Fegeltuch-
Rouleaux für Schaufenster u. Veranden
Sonnenstoren

ROLLADENFABRIK A. GRIESSER A. S. AADORF
Zweigniederlassung:
Zürich
Militärstrasse 108



Verminderung der Rohbaukosten und Bauzeit bis zu **40%**

BEI VERWENDUNG DER TONSAND-KAMMERSTEINE B. K. S. aus gebranntem Tonmergel und Bindemitteln. — Der Stein, fünfseitig geschlossen, ist absolut salpeterfrei und wetterbeständig, der Mauerungsvorgang denkbar einfach und geht rasch vor sich, da eine Steinbreite auch zugleich die ganze Mauerbreite darstellt.

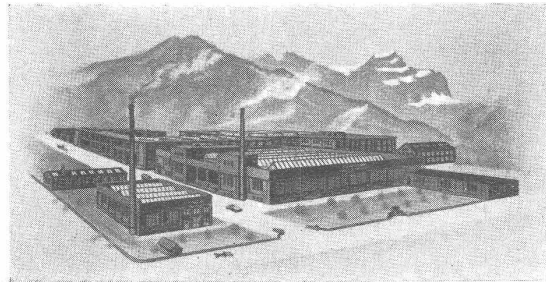
K. Hürlimann Löhne, Brunnen
KALK- & ZEMENTFABRIKEN TELEPHON 46 & 47

TONSAND-KAMMERSTEINE B. K. S.

DRÄHTE UND KABEL GUMMISCHLÄUCHE ALLER ART

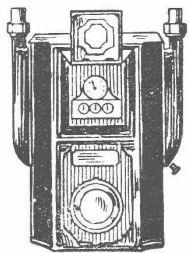
Drahtzieherei - Bleikabelfabrik

Fabrik
isolierter Drähte
Kabel, Schnüre



Fabrikation
techn. Gummiwaren
Isolierrohrfabrik

SCHWEIZERISCHE DRAHT- UND GUMMIWERKE
ALTDORF-URI



**GAS- und WASSERMESSERFABRIK A.G.
in LUZERN**

empfiehlt sich zur Lieferung von:

**Gasmesser - Hochleistungs-Gasmesser,
Kontrollapparate - Druckregler
Wassermesser**



Einheimische Fabrikate

Eidg. Gasmesserprüfamt No. 4

Raketenflugzeuge

bauen wir nicht, sondern:

Eisenkonstruktionen für Stahlskelettbau, Dachbinder, Stützen, Unterzüge etc., genietet u. elektrisch geschweisst.

Eiserne Fenster, Türen in Spezialprofilen. „Hermetica“.

Schaufensteranlagen in Eisen, Messing und Anticorodal.

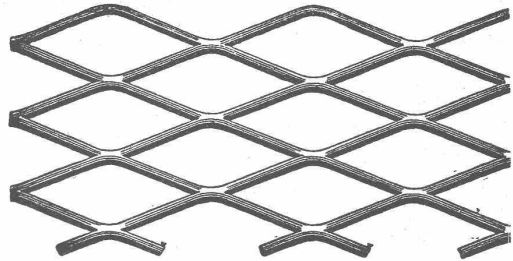
Sämtliche Bau- und Kunstschlosserarbeiten für Neu- und Umbauten.

Signaltafeln für den Strassenverkehr nach eidg. Verordnung fertig bemalt.

Fabrikation von Velogaragen, Büchergestellen und spez. Artikel. Reparaturen jeder Art.

E. Niederhauser Söhne & Cie.
EISENBAUWERKSTÄTTE
BERN, Länggasse, Gesellschaftsstr. 30 a.
Tel. Bollwerk 24.46

STRECKMETALL aus S. M. Stahlblech



das **BESTE** und **BILLIGSTE** zum **ARMIEREN** von **Zement, Mörtel, Beton** usw.
Ein Versuch wird Sie davon überzeugen!

BULLDOGG-HOLZVERBINDER

aus **Stahlblech** mit **Zacken** haben sich millionenfach bewährt bei Holz-Konstruktionen aller Art wie:

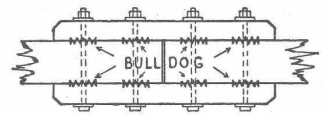


Hallenbauten, Kai-

bauten, Brücken

Drahtseilbahnen

Lehrgerüsten u. w. s.



Illustrierte Preislisten, Kataloge und Muster durch die Generalvertreter für die Schweiz:

J. G. KIENER & WITTLIN A.-G.

Eisen und Eisenwaren

Schauplatzgasse 23

BERN

Tel. Bollwerk 16.01



Gebrauchsfertige Fassadenfarbe

Muresco

Wetterfeste Aussen- und waschbare Innenanstriche. Absolut zuverlässig. Wasserunlöslich in sämtlichen Nuancen. Verlangen Sie sofort Auskünfte.

Rupf & Schneider A. G., Zürich 8
Tel.: Hottingen 62.64 **Farbenfabrik** Höschgasse 74/76

H. Huber, Weesen

vormals Ingenieurbureau Schmid

Telephon Nr. 13

besorgt

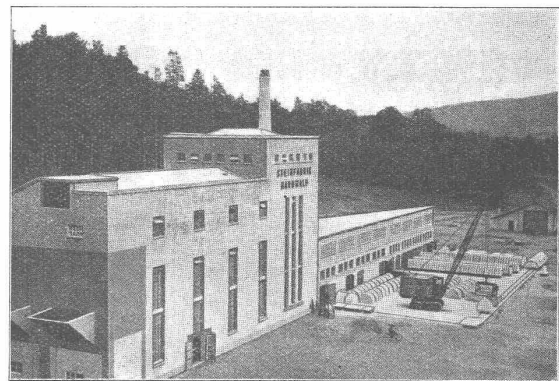
Projekte, Bauleitungen und Gutachten über

Wasserversorgungsanlagen

Kanalisationen, Strassenbauten

und allgemeinen Tiefbau

Komnick-Kalksandstein-Maschinen besitzen Weltruf!



Eine mit „Komnick-Maschinen“ eingerichtete Kalk[and]steinfabrik bei Zürich (Schweiz)

Wir liefern u. a. zur Einrichtung von:

Kalksandsteinfabriken

sowie **Imprägnieranlagen** zur Herstellung der vorzügl. **Bitumen-Sandsteine für den Strassenbau**, alle erforderlichen Maschinen und Apparate in hervorragender Qualität und Konstruktion.

Maschinen-Fabrik

Komnick G. m. **Elbing**
b. H. (Deutschland)



Schaufenster-Anlagen

in Anticorodal, Messing oder Eisen

**Fabrikfenster
Feuersichere Türen
Scherengitter
Pat. Briefkasten-Anlagen**

liefert

J. Sessler, Zürich 7

Tel. 20.485

Konstruktionswerkstätte

Verlangen Sie Offerte und Besuch

PATENTE
ERWIRKT **H. KIRCHHOFER**
ZÜRICH LOEWENSTR. 51

Neubauten und Umbauten

Patent-
Druckluft-Verfahren
Appel-
Austrocknungs-Oefen
Temperier-Oefen
etc.

BAU-

AUSTROCKNUNG

TECHNISCHE
PHOTOGRAPHIE

SPEZIALITÄT:
**ARCHITEKTUR-
AUFNAHMEN**

ZEICHNUNGEN UND PLÄNE
KONSTRUKTIONEN, MASCHI-
NEN, KATALOG-AUFNAHMEN

H. WOLF-BENDER
ZÜRICH
KAPPELERGASSE 16

ROTH & KIPPE, ZÜRICH

ÜTLIBERGSTRASSE 175 / TELEPHON: 52.354

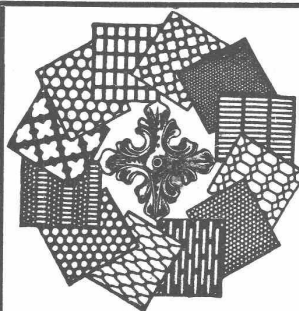


Rauch's Reform-Rabitz

Bester Putzmörtelträger

für Verputz von Wänden, Decken, Säulen, Gewölben etc
Leicht, biegsam, rost- und feuersicher, isolierend
in Rollen von 10 m., 15, 20, 25 u. 100 cm.

Rauch's Reform-Rabitzwerk
Bützberg (Bern)



H. HEER & Co. OLTEN

SPEZIALITÄT:
Gelochte und
gepresste Bleche



Grösste Zaunfabrik

der Schweiz

Gegründet 1897

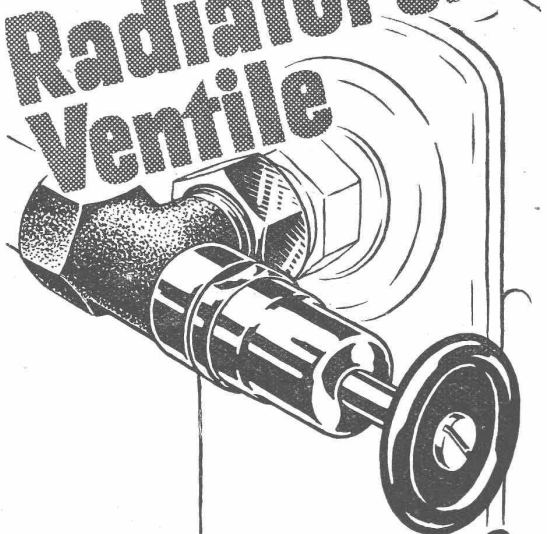
Imprägnierte Holzeinfriedigungen
aller Systeme

J. MÜLLER & Co
Zaunfabrik Löhningen

Bureau in Zürich
Kornhausstr. 47 · Tel. 45878

Cliche's
für Buchdruck
**Armbruster &
Söhne**
Ob. Zäune Zürich
Tel. Hott. 63.65

Radiatoren- Ventile



R. Nussbaum & Co. A.G.
 Armaturenfabrik **Olten** Tel. 861
Zürich, Seefeldstr. 48a Tel. 28.880

Naturasphalt von Travers

Schweizer-Produkt

Anerkannt bester Asphalt
 für jede Art
 Asphaltbelag.

E. R. Zetter & Co.
 in Solothurn.

Oegründet 1843



Fabrik-Marke

Stellen-Ausschreibung.

Auf dem kantonalen Kulturingenieur-Bureau in Bern ist die Stelle eines dritten

Adjunkten

zu besetzen.

Erfordernisse: Diplom als Kulturingenieur der Eidg. Techn. Hochschule in Zürich. Beherrschung der deutschen und französischen Sprache. Erfahrung im Baufach.

Gehalt nach Besoldungsdekret. Selbstgeschriebene Anmeldungen mit Lebenslauf und Angabe des frühesten Eintrittstermins sind bis zum 8. November 1930 zu richten an die **Landwirtschaftsdirektion des Kantons Bern.**

Important Etablissement d'Alsace cherche

INGÉNIEUR

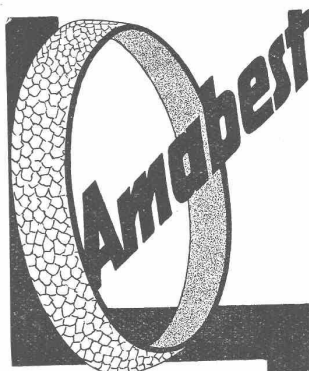
d'environ 30 ans, diplômé d'une Ecole Supérieure, bien au courant de la construction mécanique. Situation d'avenir. Faire offres détaillées par écrit à

Mr. MULHOT, 3471/4 - 15, rue Vienne à PARIS (2e).

Hotelbauprojekte

Es ist in Ihrem Interesse, wenn Sie sich rechtzeitig eine einwandfreie, fachmännische **Rentabilitätsrechnung** aufstellen und die Pläne **hotelbetriebstechnisch** überprüfen lassen.

Dr. TRAUGOTT MÜNCH
 langjähr. Direktor der Schweizer. Hotelreuehandgesellschaft
Zürich 2, Richard Wagnerstr. 23



Konus- und Lamellen-Kupplungen

J.-J. Derendinger
ZÜRICH Gessnerallee 52
 direkt beim Hauptbahnhof - Tel. 56, 250



Silvo-Platten

sind

imprägnierte, wasser-abweisende
Holzfaserstoff-Platten
 für

**Bau- und
 Möbel-Schreinerei**
**Alleinige Fabrikanten:
 Eternit Niederurnen**

Keim'sche MINERALFARBEN

wetterfest und lichtecht; seit
 50 Jahren anerkannt bestes
 Material für farbige Fassaden.
 Man hüte sich vor Nachahmungen

CHR. SCHMIDT SÖHNE
 Zürich 5 Hafnerstrasse 47

Treppen

jeder Art in tadelloser
 Ausführung erstellt zu
 annehmbaren Preisen

**A. Thommen, Sägerei u. Zimmerei
 Hinteregg a. d. Forchbahn (Zch.)**



GUT & Co.
 Treibriemenfabrik
ZÜRICH
 Gegründet 1866

**Leder-Riemen
 Gummi- u. Balata-Riemen**

BÜCHELE-STEINE

TONKAMMERSTEINE B. K. S.

STEINBREITE GLEICH DER MAUERSTRÄRKE
 DADURCH VERMINDERUNG DER ROHBAUKOSTEN UND BAUZEIT BIS ZU

Der Stein kann in jeder Lage leicht mit einer Hand gefasst und versetzt werden. Der Mauerungsvorgang ist denkbar einfach und geht rasch vor sich, da eine Steinbreite auch zugleich die ganze Mauerbreite darstellt. Die schmalen Kammern verhindern das Eindringen des Mörtels, werden von diesem nur überbrückt, sodass eine geschlossene Deckfläche entsteht.

40%

A. Büchele & Cie. Zürich 3
 HALDENSTRASSE 46 • TELEPHON 32.529

Kachel-Oefen
 in jeder Ausführung

Ofenfabrik Kohler A.G.
 Mett bei Biel

KAWECO

GOLD-FÜLL-HALTER

Es gibt keinen Besseren!

15. 17⁵⁰ 22⁵⁰ 25.

Erhältlich in guten Papeterien

HERMANN KUHN (KAWECO) ZÜRICH, RUDOLF-MOSSE-HAUS

VORTEILHAFTESTE BEZUGSQUELLE FÜR

Spannrollen

Solide & bequemste FENSTER, VERSCHLÜSSE

Kurze Lieferfrist genau passende Ausführung Verlg. Sie Offerte von:

U. SCHÄRER'S SÖHNE
 BAUBESCHLÄGEFABRIK
MÜNSINGEN (BERN)

DEUTZ Motoren

liegend und stehend ortfest und fahrbar für alle Brennstoffe und Anwendungsgebiete

ferner

Diesel-Lokomotiven • Motor-Triebwagen • Motor-Verschiebebock • Diesel-Lokomobilen • Motor-Walzen Gaserzeugungsanlagen • Heizgas-Anlagen

Diesel-Schlepper insbesondere

Kompressorlose Dieselmotoren für Industrie, Gewerbe, Landwirtschaft und Schifffahrt

Generalvertretung für die Schweiz:
WÜRGLER, MANN & CO.
 Zürich-Albisrieden : Telephon: 34.109

TERRASIT

EDEL-PUTZ

in verschiedenen Körnungen und unzähligen Tönungen. Verbürgt gediegene Fassaden und absolute Dauerhaftigkeit.

HANS ZIMMERLI
 Mineral-Mahlwerke
 Eglistrasse 16, Zürich 4

S. T. S. Schweizer. Technische Stellenvermittlung
 Service Technique Suisse de placement
 Servizio Tecnico Svizzero di collocamento
 Swiss Technical Service of employment

ZÜRICH, Tiefenhöfe 11 — Telephon: Selnau 5426 — Teleg.: INGENIEUR ZÜRICH
 Für Arbeitgeber kostenlos. Für Stellensuchende Einschreibgebühr 2 Fr. für 3 Monate.
 Bewerber wollen Anmeldebogen verlangen. *Auskunft* über offene Stellen und *Weiterleitung* von Offerten erfolgt *nur gegenüber Eingeschriebenen.*

Bau-Abteilung.
 1206 Tiefbautechniker mit etwelcher Praxis, vorläufig aushilfsweise als Zeichner-Kanzlist nach Zürich. Sofort.
 1208 Junger Ingenieur oder Tiefbautechniker für Projektierungsarbeiten in Ingenieurbureau nach Bern. Baldmöglichst.
 1210 Junger Hochbautechniker, guter Zeichner, für Bureau u. Bautätigkeit. Einarbeitung ins Eisenbetonfach möglich. Nähe Zürich. Sofort.
 1212 Junger Hochbautechniker auf Baubureau. Zürich. Sofort.

- 1214 Zwei junge Ingenieure zur Ausarbeitung von Wasserkraftprojekten, zu sofortigem Eintritt. Schweiz.
 - 1216 Ingenieure und Statiker mit mindestens fünf Jahren Erfahrung im Eisenhoch- und Brückenbau. Deutsche Schweiz.
 - 1218 Zeichner und Konstrukteure mit mindestens 10 Jahre Erfahrung im Eisenhoch- u. Brückenbau. Dauerstellen. Deutsche Schweiz.
 - 1220 Architekt, selbst. dipl. Ingenieur für Hochbau, für Entwürfe, Perspektiven usw. Central-Schweiz.
- Maschinen-Abteilung.**
 781 Dipl. Chemiker-Ingenieur als wissenschaftl. Experte II. Klasse. Beherrschung der deutschen, Kenntnis der französ. Sprache, zur Prüfung von Erfindungspatentgesuchen. Schweiz.
 783 Ingenieur-Vertreter m. Spezialkenntn. im Nahfördermittelbau. Hebezeuge usw. als schweiz. Vertreter einer deutschen Fabrik.
 785 Technicien-constructeur expérimenté en plieuses, 30 à 40 ans, pour bureau de construction et exploitation. Suisse Romande.

Gemeinde Zofingen

Stellen-Ausschreibung Bauverwalters

Infolge Demission des bisherigen Amtsinhabers ist die Stelle des der Gemeinde Zofingen neu zu besetzen. Das Salär beträgt nach Reglement 8000 bis 10000 Fr. Der Beitritt zur aarg. Beamtenpensionskasse ist obligatorisch. Von den Bewerbern wird Ausweis über theoretische und praktische Befähigung im Hoch- und Tiefbau verlangt. Die Anmeldungen sind schriftlich in Begleitung von Zeugnissen bis **5. November 1930** an das Gemeindeammannamt Zofingen zu richten, wo auf Wunsch weitere Auskunft erteilt wird.
 Zofingen, 15. Oktober 1930.

Der Gemeinderat.

Gesucht zu sofortigem Eintritt tüchtiger, erfahrener und selbständiger

BAUFÜHRER

speziell für **Umbauten**

versiert in bezüglich Ausmassen, Kostenvoranschlägen, Abrechnungen und Korrespondenz; vertraut mit den Verhältnissen auf dem Platze Zürich und gewandt im Verkehr mit Behörden und Kundschaft.

Handschriftliche Offerten mit Angabe von Referenzen, Gehaltsansprüchen und frühesten Eintrittsmöglichkeit, sowie Beilage von Zeugnisabschriften und Bild sind zu richten unter Chiffre Z. B. 3023 an

Rudolf Mosse, A.-G., Zürich.

Bauunternehmung in Zürich sucht als Vertreter des Inhabers

tüchtigen Bureauchef

Energisch, ausdauernd und zielbewusst veranlagtem Herrn (Ingenieur, Architekt oder Bautechniker), mit guten Umgangsformen, welchem teilweise auch Akquisition obliegt, wird interessante Dauerstellung geboten. — Bewerber, welche sich über erfolgreiche ähnliche Tätigkeit ausweisen können, belieben ihre handschriftliche Offerte einzureichen mit Angabe des Bildungsganges und Referenzen, sowie Einsendung von Zeugnisabschriften unter Chiffre **OF 4516 Z** an **Orell Füßli-Annoucen, Zürich, Zürcherhof.**

Elektromotoren
 jeder Leistung

Lieferung
 Miete
 Umtausch

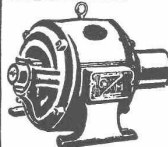
Reparatur
 Umwicklung
 Neuwicklung

Revision von
 Personen-
 und
 Wärmepumpen
 i. A. bonnement

Elektromechanische
 Werk-
 stätten
Gebrüder Meier

ZÜRICH
 Zypressenstrasse 71
 Tel.: 37.332

BERN
 Sulgenanweg 31
 Tel.: Bollwerk 56.63



Strassenbau- Fachmann gesucht

Oesterr. Grossbau-Unternehmung sucht behufs Ausbau der Strassenbauabteilung Fachmann als Leiter. In Betracht kommen nur Personen, die in allen Fächern des neuzeitlichen Strassenbaues hervorragend bewandert sind. — Gefl. Angebote mit entsprechend. Nachweisungen unter „A. N. 4875“ beförd. **Rudolf Mosse, Wien I, Seilerstätte 2.**



Kleiderschränke
 FÜR VERWALTUNGEN, SCHULEN, FABRIKEN

KEMPF & CO
 H E R I S A U

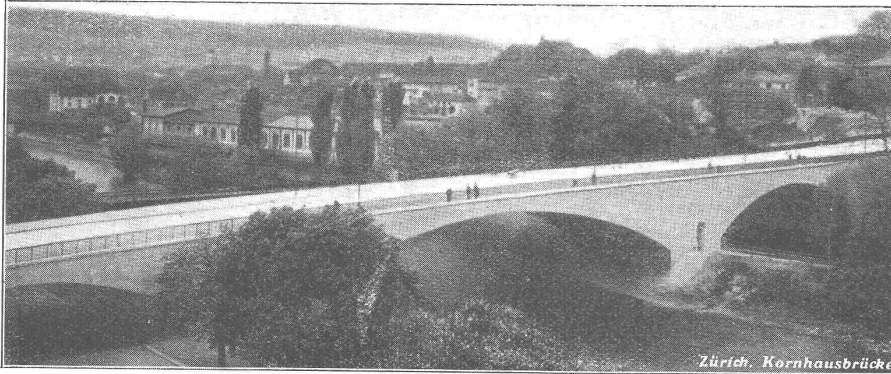
EISENBETON E. RATHGEB

DIPL. ING.

ING.-BUREAU FÜR EISENBETON

STAMPFENBACHSTR. 63
TELEPHON 28.992

ZÜRICH

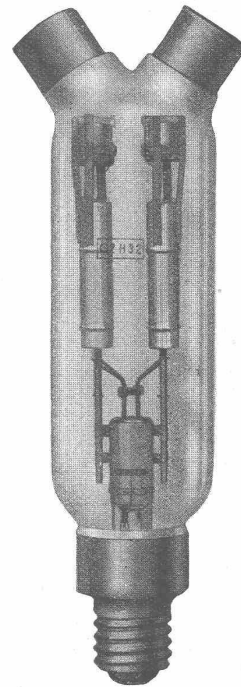
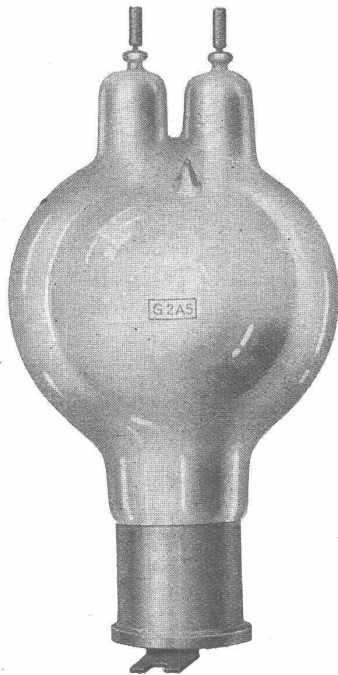
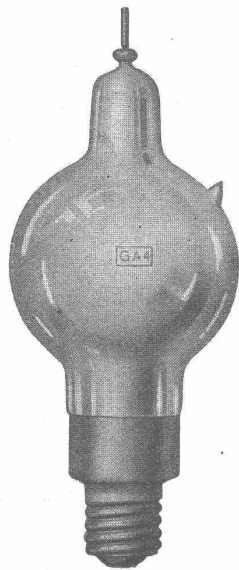


Zürich. Kornhausbrücke



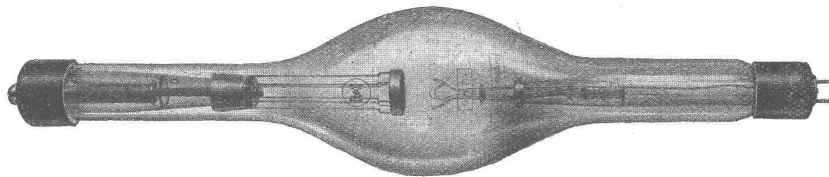
Signum S.A.

Wallisellen (Suisse)



Notices
et
catalogues
à
disposition

Gamme de
20 types.
Débit
jusqu'à
70 ampères



Ampoules pour redresseurs de courant

Eisenbetonbau

Eisen- und Holz-Bau

Foundationen, Silos,
Reservoirs, Brücken
Deckensysteme jeder Art

Berechnungen
Bauleitung
Pläne

R. Schellenberg & Co., Zürich

Ingenieur-Bureau für Hoch- und Tiefbau

Geschäftshaus „Zentrum“, Sihlstrasse 55 - Telephon 56.004

Durch Verwendung schweizerischer Qualitätsware
fördern Sie Ihre eigenen Absatzmöglichkeiten.

Schleif-Papier- u. Leinen.

IN BOGEN, SCHEIBEN, ROLLEN u. BÄNDERN

Durch
Verwendung
der Schleifmittel
mit der Marke:
„HELVETIA“
erreichen Sie einen
schnellen u. schönen
Schliff
und verbilligen Ihren
Betrieb!

Muster
gratis!

BUREAU: ZÜRICH **„SIA“** FABRIK IN:
SCHWEIZ. SCHMIRGEL- & SCHLEIF-INDUSTRIE-AG

Suhner & Co.

DRAHT-, KABEL- UND GUMMIWERKE

Herisau



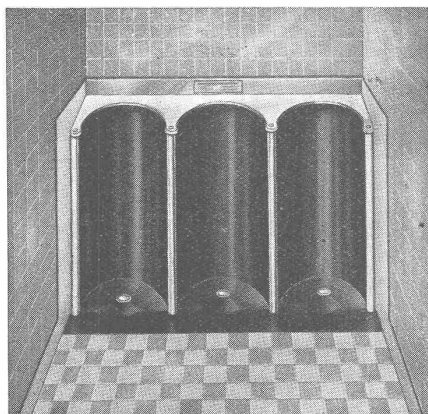
Isolierte Leiter nach
S E V.-Normalien

Gummibleikabel
Telephonbleikabel

Wicklungsdrähte
Hart- und Weichgummifabrikate
für alle Zwecke

Isolier-Pressformstücke
aus Ebonit, Stabilit und Suconit

Gummiwalzenbezüge



Patent-Pissoirs „Teerolit“

[System Ernst]

Vorteile gegenüber dem Olpissoir:

Kein Olanstrich erforderlich, kein Beschmutzen der Kleider mehr.
Absolute Geruchlosigkeit - Einfachere und leichtere Reinigung.
Bedeutende Ersparnis an Unterhaltungskosten

Wo Bogenplatten nicht anwendbar sind, können auch
glatte Rückwände mit Rundecken geliefert werden.

Fertige Erstellung oder auch nur Materiallieferung.

Ia. Referenzen

Verlangen Sie Prospekt D und Offerten.

F. Ernst, Ing., Weststraße 50-52, Zürich 3



GARTENANLAGEN FROEBEL / TENNISPLÄTZE / ZÜRICH 7

GEGRÜNDET 1835

HOFACKERSTR. 58

SORGFÄLTIGER
ENTWURF
VOLLSTÄNDIGE
AUSFÜHRUNG
PARK-ANLAGEN
SPORT-PLÄTZE
UMÄNDERUNG
BESTEHENDER
GÄRTEN
GARTENPFLEGE



PARK
MIT SEEROSENBECKEN
AUSGEFÜHRT 1929

ALFRED MARTI, BERN

KIRCHBÜHLWEG 52 — TELEPHON Bw. 40.41

Spezialfirma für Strassenbau

UND ALLE NEUZEITLICHEN STRASSENBELÄGE



Stein- und Holz-
pflästerungen
Teer-Makadam-
Beläge
Oberflächen-
Teerungen und
Walzarbeiten

A. Fäggi

Baugeschäft
Brugg

Modernste
Werkstätten, Baumaschinen u.
Organisation

Hochbauten: Uebernahme ganzer Bauten
Spez: armierter Beton u. Fabrikbauten

Tiefbauten: fundationen u. Kanalisa-
tionen, Straßen- u. Eisenbahnbauten,
Brücken-, Wasser- u. Stollenbau

Für alle Arbeiten

billigste
Preise!



**Höhere Dr. Raebers
Handelsschule**
Zürich · Neu-Seidenhof · Uraniastr. · Gerberg. 5

Abteilungen:

1. Stenotypistendiplom
2. Handelsdiplom
3. Akademiediplom
4. Deutschkurs für Fremde
5. Französische Klasse
(Lehrziel: Vollständige Beherrschung der französischen Sprache in Wort und Schrift)
6. Sprach- u. Korrespondenzkurse
(Deutsch, Französisch, Englisch, Italienisch, Spanisch, Russisch)
7. Handelskurse für Studierende und Angehörige akademischer Berufe
8. Neu:
Maschinelle Stenotypie
(Eine wertvolle Ergänzung zur Stenographie)

Ausführliche Prospekte über sämtliche Abteilungen durch das Sekretariat der Schule

**SOCIETE ANONYME
JEAN SPINEDI
GENEVE**

RUE J.L. HUGON
BO ST GEORGES
TELEPHONE 45.284
CH. POSTAUX 1.360

**ENTREPRISE GENERALE
DU BATIMENT ET DE
TRAVAUX PUBLICS**

**MACONNERIE
BETON ARME
GYPSERIE ET
PEINTURE
REVETEMENTS
ETANCHES.**

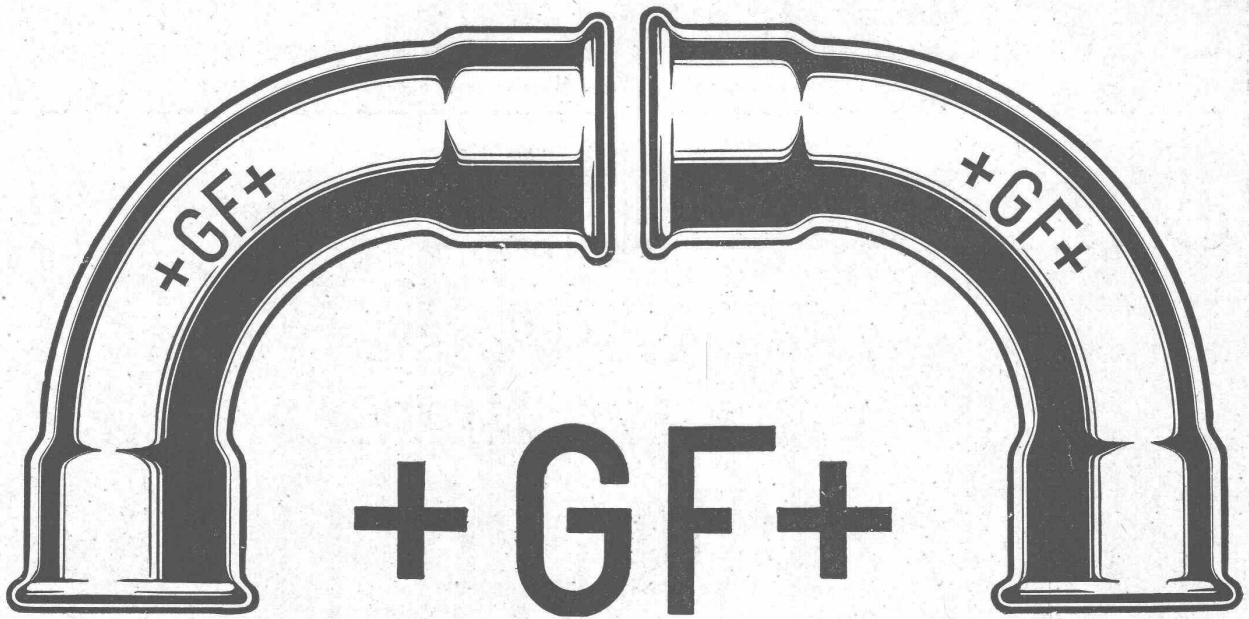
**PAVAGES
CONSTRUCTION ET REVETEMENTS
DE ROUTES. GOUDRONNAGES
CYLINDRAGES. TARMACADAM
TOPEKA ETC. ASPHALTAGES**

PREISWERK & ESSER

Eisenkonstruktionen und Bauschlosserei

BASEL

Telephon: Safran 49.20



FITTINGS

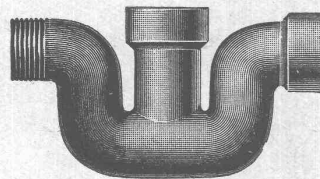
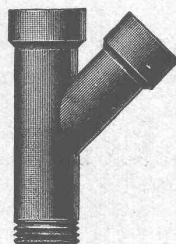
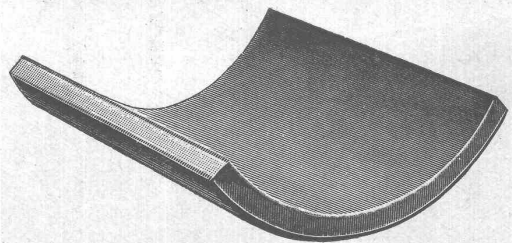
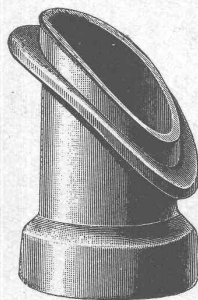
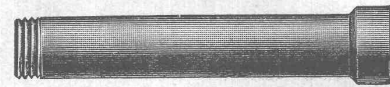
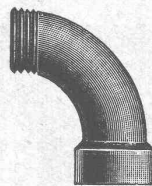
**FÜR GAS-, WASSER- UND
DAMPFLEITUNGEN**

AKTIENGESELLSCHAFT DER EISEN- UND STAHLWERKE
VORMALS GEORG FISCHER, SCHAFFHAUSEN

Steinzeug-Röhren

Steinzeug-Sohleinlagen

***für Strassen- und
Hauskanalisationen***



säurefest und unverwüstlich

***Schweizerische
Steinzeug-Röhren
Fabrik A.-G.***

Schaffhausen

***Steinzeugfabrik Embrach
A.-G. für Kanalisation und
Chem. Industrie***

***Embrach
(Zürich)***

AERO-A. G. BASEL 3

Telephon: Safran 6918

erstellt in erstklassiger, bewährter Ausführung
neuzeitliche, gewerbehygienische**Absaugungs-Anlagen**für **Staub, Späne, Rauch,****Dämpfe, etc.,** sowie**Ventilations-Anlagen**

für Arbeitsräume

Luftheizungen und
Luftvorwärmungen**Saugzug-** und
Unterwind Anlagen**Trocken-Anlagen**

für alle Trockengüter

Pneumat. Transportanlagen

für alle Schüttgüter

Luftheizapparate

für Dampf und Warmwasser

Ventilatoren

für alle Verwendungszwecke

Blehdrohrleitungen

in jeder Ausführung

Fliehkraft-**Abscheider****Luft-Filter**Verlangen Sie unsere
Vorschläge**Zentralheizungen**
aller Systeme

Hochdruck-Dampfanlagen

Wäschereien

und Trockenanlagen

Sanitäre Installationen

Umänderungen

und Reparaturen

W. NIEDERER

vorm. Eichenberger & Niederer

BERN

WALDHEIMSTRASSE 46

Telephon: Bureau No. Bw. 37.67
Wohnung „ Bw. 23.50

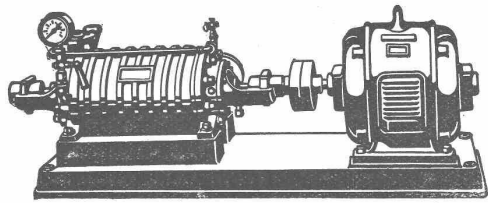
Garantie

Prima Referenzen

ERNST SCHEER - HERISAUWERKSTÄTTE UND TECHN.
BUREAU BEIM BAHNHOF
TELEFON 192**EISEN-**
KonstruktionenGrob- und Feinkonstruk-
tionen für alle Zwecke
Schaufensteranlagen
Scherengitter
Eiserne Fenster
Blecharbeiten
StanzarbeitenWERKSTÄTTEN
EGGSTRASSE
TELEFON 259**LEUCHT-**
SCHRIFTEN

und

Metallbuchstaben
in allen Grössen und
für alle Zwecke, in
den neuesten
Konstruktionen



Centrifugal- und Kolben-

Pumpen

für alle Zwecke. Nieder- und Hochdruck. Selbstaugende Pumpen für Schmutzwasser und Fäkalien, Kesselspeisepumpen, Umwälz- und Heisswasserpumpen. Ventillose Kolbenpumpen zur Förderung von dickflüssigen Substanzen aller Art. Hochdruck-Kolbenpumpen bis zu 400 Atm.

Wassermesser System Schmid

zur Kontrolle des Brennstoffverbrauches, unentbehrlich für Dampfkesselbesitzer. Grösste Genauigkeit. Ueber 10 000 Apparate im Betrieb

Schneckengetriebe

mit beliebigen Uebersetzungsverhältnissen für Antriebe aller Art.

Excenterpressen Pelton-Turbinen

Maschinenfabrik a. Sihl A. Zürich
d. G.

Telephon 33.514

vorm. A. Schmid

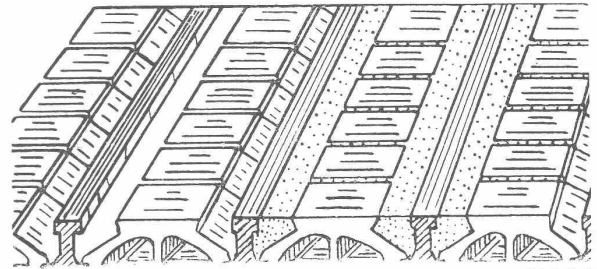
Gegründet 1871

Steg-Hohlkörperdecke ohne Ueberbeton

„System Schleutermann“

Montage ohne Schalung
Hohe Tragfähigkeit

Tuffbeton - Beste Isolation
Plan-Anfertigung kostenlos



Leichtbeton-Werke

Casimir v. Arx, Sohn

ZÜRICH

OLTEN

Usterstr. 1

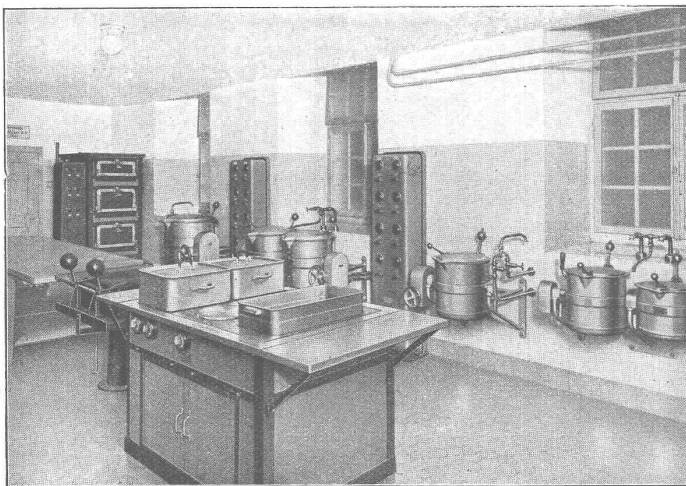
Frohburgstr. 8

Tel. 35.048

Tel. 735

Bachmann & Kleiner, Aktien-gesellschaft, Oerlikon

Spezialfabrik für den Bau elektrothermischer Apparate und Anlagen



**Elektrische
Grossbäckereiofen**

**Elektrische
Boiler jeder Grösse**

**Elektrische
Haushaltungs-
herde mit Brat-Backöfen**

Elektrische Heizöfen

**Spezialapparate für
Industrie und Gewerbe**

Elektrische Grossküchen-Apparate

für Hotels, Restaurants, Pensionen

Prospekte und Offerten.

Elektrische Kirchenheizungen

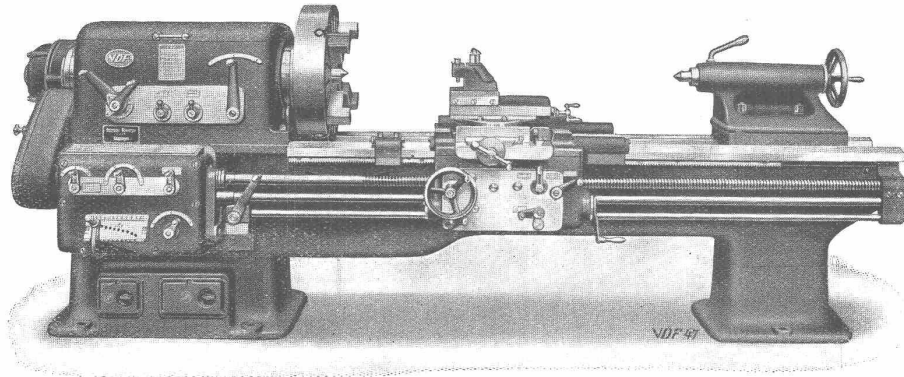
Verlangen Sie unverbindlich

Vereinigte Drehbank-Fabriken



DAS ZEICHEN DER VIER vereinigten Drehbank-Fabriken

die sich zusammengeschlossen haben, um gemeinsam



die VDF-Einheitsdrehbank
mit 160—450 mm Spitzenhöhe herauszubringen

**Gebr. Boehringer G. m. b. H., Göppingen + Franz Braun A.-G., Zerst,
Heidenreich & Harbeck, Hamburg + H. Wohlenberg K.-G., Hannover.**

Vertreter für die Schweiz: **MEIENBERG & CO., ZÜRICH.**

Der **grosse**
Erfolg der

ELECTROLUX-FILTER

der besten und einfachsten

Wasser-Enthärtungs-Apparate

ist kein **zufälliger**;

denn die Unannehmlichkeiten und Schäden, welche besonders in der Schweiz durch das **sehr stark kalkhaltige Wasser** entstehen, sind genügend bekannt.

Filtriertes Wasser

ist **weich wie Regenwasser**; alle Kalk- u. Magnesiumsalze sind restlos entfernt.

Weichwasser erzeugt **garantiert** keinen Kesselstein, weder in Dampfkesseln, Boilern, Zentralheizungen, Autokühlern, Kochgeschirren, Kaffeemaschinen, Leitungen etc.

Weichwasser löst schon gebildeten Kesselstein wieder vollständig auf!

Weichwasser spart 40—60% Seife und Waschmittel, **schont** die Wäsche und macht sie **weich und weiss**.

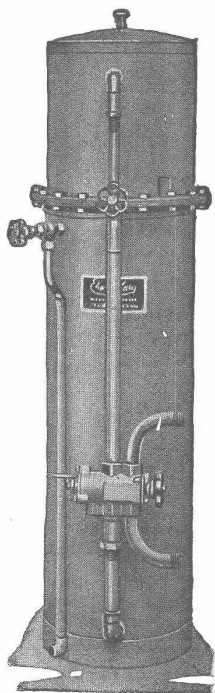
Weichwasser spart 30—40% Kaffee und Tee und kocht Fleisch, Gemüse, Teigwaren usw. viel **rascher gar** und macht sie **schmackhafter** und leicht verdaulich.

Weichwasser **verschönert** den Teint, macht die Haare **weich und glänzend**; ist zum Rasieren und für Kompressen das **einziggegebene** Wasser und das **idealste** Badewasser; es **erfrischt** ungemain.

Besichtigen Sie unsere Musteranlage! — Verlangen Sie Prospekt und Referenzen kostenlos!

ELECTRO-LUX A.-G., ZÜRICH

Schmidhof - Abteilung Filter, Telephon 52.756 - Sihlstrasse

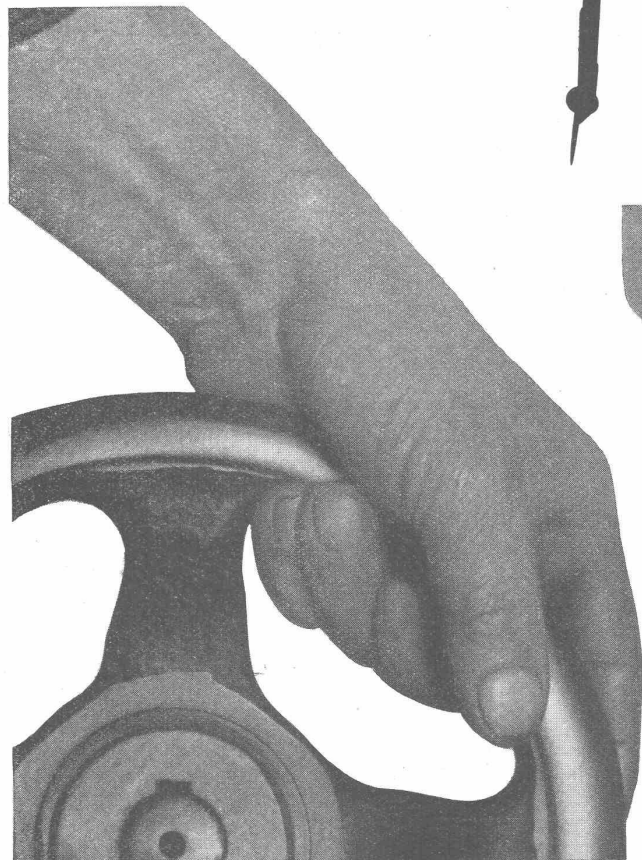
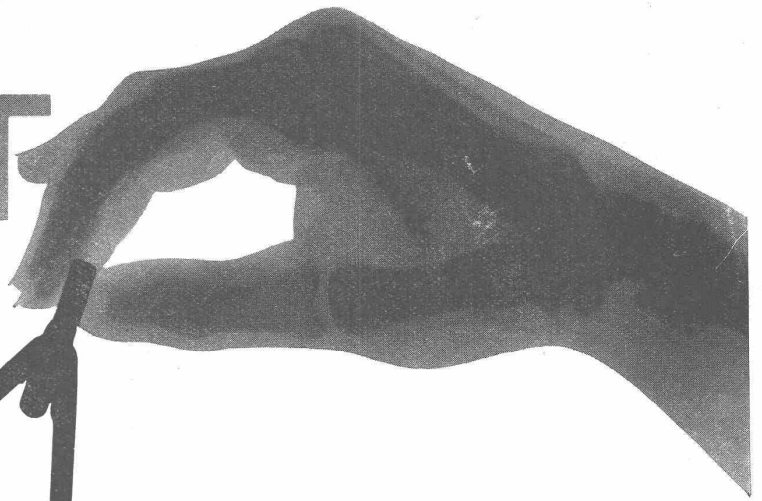


SCHENCK

PFEIL

1889

PLANT



UND



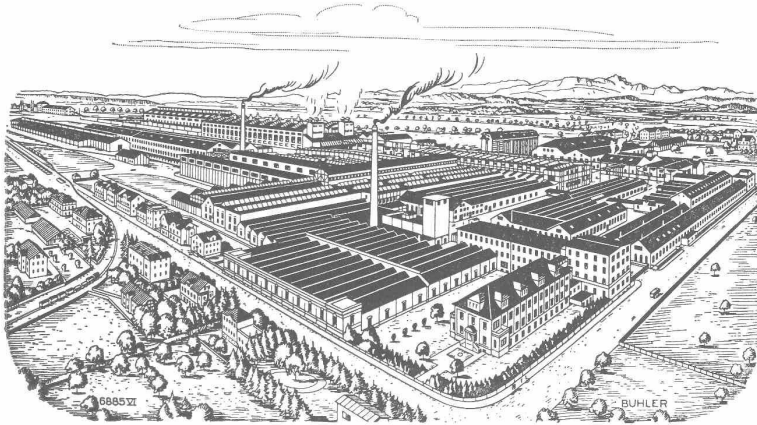
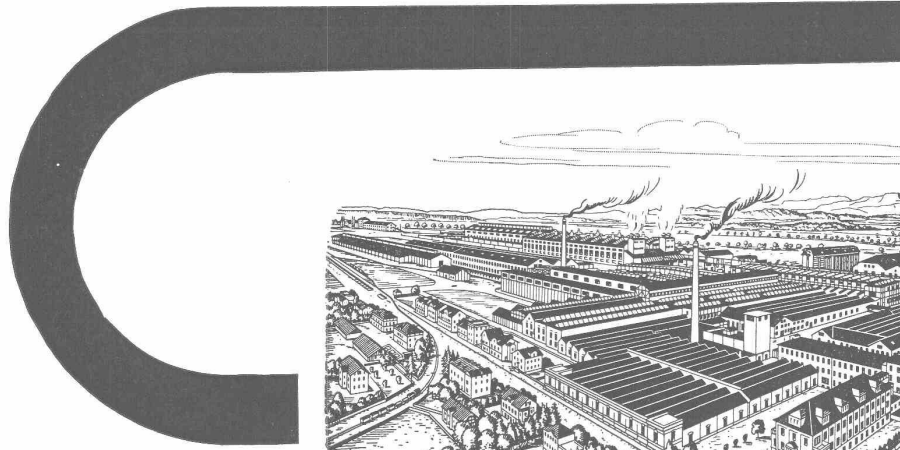
BAUT

WAAGEN ALLER ART
TRANSPORTANLAGEN
AUSWUCHTMASCHINEN
DYNAMISCHE MATERIAL-
PRÜFMASCHINEN

CARL SCHENCK

DARMSTADT MASCHINENFABRIK UND EISENGIESSEREI G.M.B.H.
VERTRETER FÜR DIE SCHWEIZ: MANOMETER A.-G., ZÜRICH, STAMPFENBACHSTR. 61

BÜHLER



Gebrüder Bühler, Uzwil

Giessereien - Maschinenfabrik - Mühlenbauanstalt

Unsere Spezialitäten:



Automatische und nicht automatische Mühlenanlagen. Sämtliche Müllerei-Maschinen. Silo- u. Speicheranlagen.

Einrichtungen von: Schokolade- und Kakaofabriken, Seifenfabriken, Teigwarenfabriken.

Maschinen für: Brauerei und Mälzerei, Zementfabriken, Ziegeleien, Pulverfabriken und Farbenfabriken.

Mechan. u. pneumat. Förderanlagen. „Duplex“-Flachdruckrotationspresse. Grauguss - Hartguss - Spritzguss.

Verlangen Sie unsere Spezial-Kataloge und Referenzen.



A.-G. BROWN, BOVERI & Cie.

BADEN (Schweiz)

Verkaufsbureaux: Baden, Basel, Bern, Lausanne

**Ausrüstung von Dampf- und Wasserkraftwerken
Unterstationen - Elektrothermische Anlagen**



Schiffsantriebe und Schiffshilfsmaschinen

**Elektrische Bahnen
Fördermaschinen und Förderhaspel
Elektrische Antriebe in Industrieanlagen
sowie für Landwirtschaft und
Kleingewerbe**

•

**Elektrische Ausrüstung
von Transportanlagen und Hebezeugen
Turbokompressoren und Gebläse**

•

Motoren und Apparate