

Zeitschrift: Schweizerische Bauzeitung
Herausgeber: Verlags-AG der akademischen technischen Vereine
Band: 95/96 (1930)
Heft: 19

Werbung

Nutzungsbedingungen

Die ETH-Bibliothek ist die Anbieterin der digitalisierten Zeitschriften. Sie besitzt keine Urheberrechte an den Zeitschriften und ist nicht verantwortlich für deren Inhalte. Die Rechte liegen in der Regel bei den Herausgebern beziehungsweise den externen Rechteinhabern. [Siehe Rechtliche Hinweise.](#)

Conditions d'utilisation

L'ETH Library est le fournisseur des revues numérisées. Elle ne détient aucun droit d'auteur sur les revues et n'est pas responsable de leur contenu. En règle générale, les droits sont détenus par les éditeurs ou les détenteurs de droits externes. [Voir Informations légales.](#)

Terms of use

The ETH Library is the provider of the digitised journals. It does not own any copyrights to the journals and is not responsible for their content. The rights usually lie with the publishers or the external rights holders. [See Legal notice.](#)

Download PDF: 22.12.2024

ETH-Bibliothek Zürich, E-Periodica, <https://www.e-periodica.ch>

SCHWEIZERISCHE BAUZEITUNG

WOCHENSCHRIFT FÜR ARCHITEKTUR / INGENIEURWESEN / MASCHINENTECHNIK
REVUE POLYTECHNIQUE SUISSE

ORGAN DES SCHWEIZERISCHEN INGENIEUR- UND ARCHITEKTEN-VEREINS
UND DER GESELLSCHAFT EHEMAL. STUDIERENDER DER EIDG. TECHN. HOCHSCHULE
GEGRÜNDET 1883 VON ING. A. WALDNER / HERAUSGEGEBEN VON ING. C. JEGHER

Vereins-Mitglieder, beim Verlag: Schweiz 32 Fr.,
Ausland 40 Fr. jährl.; Nicht-Mitglieder: Schweiz
40 Fr., Ausland 50 Fr., bei der Post abonniert
40 Fr. Einzel-Nummern 1 Fr. zuzüglich Porto

VERLAG CARL JEGHER, ZÜRICH
Dianastrasse 5 / Postcheck VIII 6110
Telephon: 34.507 ■ In Kommission
bei Rascher & Cie., Zürich u. Leipzig

Inserate durch die Aktiengesellschaft der Unter-
nehmungen RUDOLF MOSSE, Zürich / Die
viergespaltene Colonelzeile 50 Cts., Titelseite
80 Cts., ausländ. Anzeigen 60 Cts., Titelseite 1 Fr.



HORGEN
TELEPHON 38

HEINRICH BRÄNDLI ZÜRICH
TELEPHON 33.887

Asphalt-, Dachpappen- und Holzceement-Fabrik

Asphalt-Beläge * Asphalt-Isolierungen

Ingenieurbureau

für

Eisenbetonbau

J. Bolliger & Cie

Tödistrasse 65

Zürich

Telephon 31.263

Kittlose Verglasungen

mit hydraulisch gepressten Bleibanden für Oberlichter und Shedbauten aller Art, auf Eisen-, Holz- und Betonkonstruktionen, mit Draht- und Rohglas, widerstandsfähig gegen säurehaltige Dämpfe, erstellt

JAKOB SCHERRER, Bleicherweg 26, ZÜRICH 2

Fabrikation von Bleiröhren und Bleiprofilen aller Art - Kataloge und Offerten kostenlos

STREBEL

KESSEL FÜR ZENTRALHEIZUNGEN

BUREAUX: ZÜRICH 1, TORGASSE 2

OTIS-AUFZÜGE

Mit Microsteuerung — Unbegrenzte Hubhöhen — Höchste Geschwindigkeiten

Telephon: 32.166

OTIS-AUFZUGSWERKE, FABRIK ZÜRICH Birmensdorferstraße 273

W. STÄUBLI

Ingenieur

ZÜRICH 3

Zurlindenstrasse 115

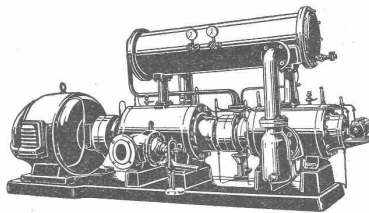
Telephon: 56.633

Taucher-Ramm-Arbeiten

Eiserne Spundwände

BURCKHARDT

Kolben- und Rotations-
Maschinen
50 jährige Erfahrung



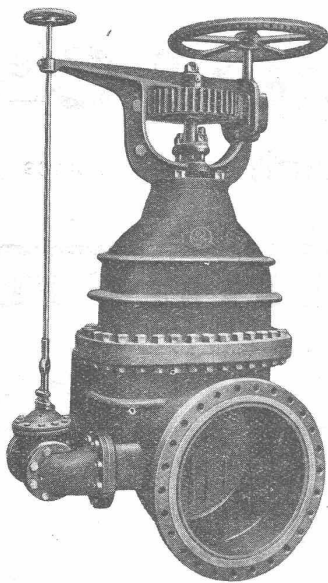
Riemenantrieb oder direkte
Kupplung mit Motoren
Erstklassige Ausführungen

KOMPRESSOREN — VAKUUMPUMPEN

MASCHINENFABRIK BURCKHARDT A. G. BASEL

SOCIÉTÉ RATEAU

PARIS

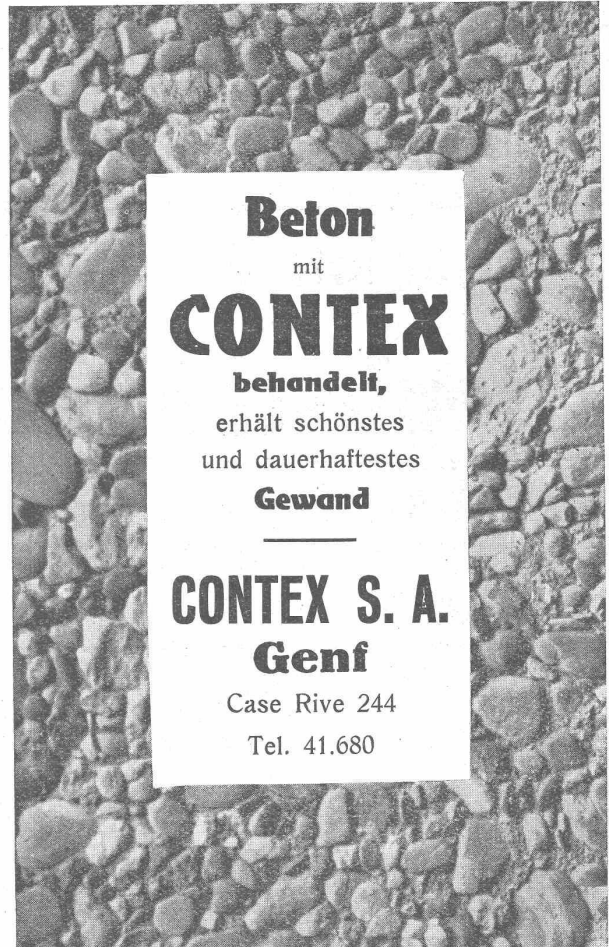


Hochdruck-
Wasserarmaturen

Heissdampf-
Schieber
für höchste
Drücke und
Temperaturen

Rohöl- und
Benzinschieber

ALLEIN-VERTRETER für die SCHWEIZ
A. BOKHANOWSKY, Dipl.-Ing. E. T. H.
Tödistraße 60 **ZÜRICH** Tel.: 53.462



Beton

mit

CONTEX

behandelt,
erhält schönstes
und dauerhaftestes

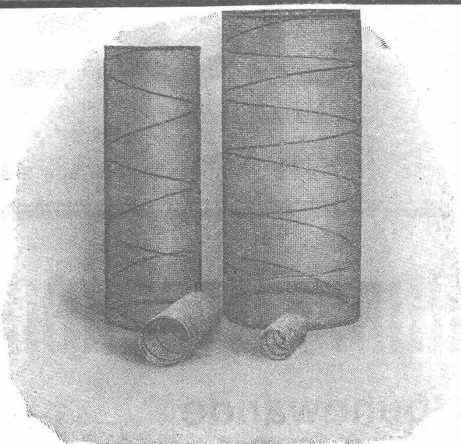
Gewand

CONTEX S. A.

Genf

Case Rive 244

Tel. 41.680



Beton-Drahtkerne Wassergekühlte Speiseschränke „Alpha“ Panzerrolladen

Alpha A.-G.

Werkstätte für elektrische und
mechanische Konstruktionen

NIDAU Tel. 46.92





Lufttechnische Anlagen

wie Staubsaug-Anlagen, Rauch-, Gas- und Dämpfe-Absaug-Anlagen, pneumatische Transport-Anlagen für Schreinereien, Schuhfabriken, Textilfabriken, Polierereien etc., erstellt die

Ventilator A.-G., Stäfa-Zürich

Spezialwerkstätte für Ventilatorenbau



GESELLSCHAFT DER
VON ROLL'SCHEN EISENWERKE

CLUS

EISENWERK CLUS
IN KLUS (KT. SOLOTHURN)

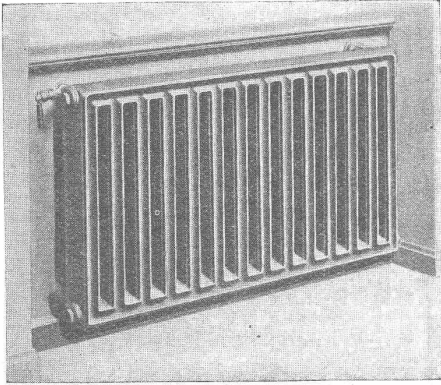


Radiator für freie Aufstellung

Wirksam sauber und zweckmässig

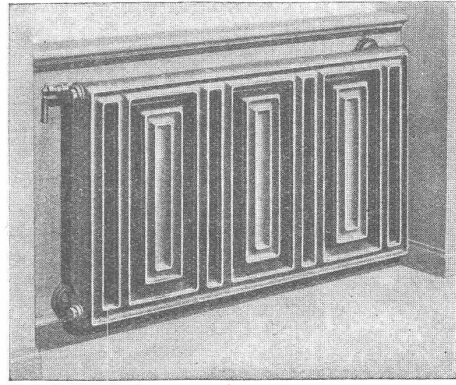
Strahlung nach vorn

Luft-wärmende Rückseite



⊕ Patent

Columbus Normal-Radiator



Beste Ausführung erfordert Wandfüsse und verdeckte Anschlüsse Spezialhahn und Rücklauf-Ver-schraubung

⊕ Patent

Columbus Sonder-Radiator

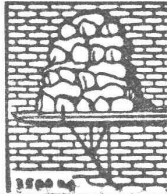
BLITZ-GERÜST

OHNE STANGEN

das Ideal aller Gerüste für Fassaden von Wohn- und Geschäftshäusern, Kirchen und für Innen-Räume, wie Kirchen- und Saaldecken, Treppenhäuser usw.

Mietweise Erstellung für Um- und Neubauten durch:

GERÜSTGESELLSCHAFT A. G.
ZÜRICH 7 ALTSTETTEN
Telephon 22.134 Telephon 55.209

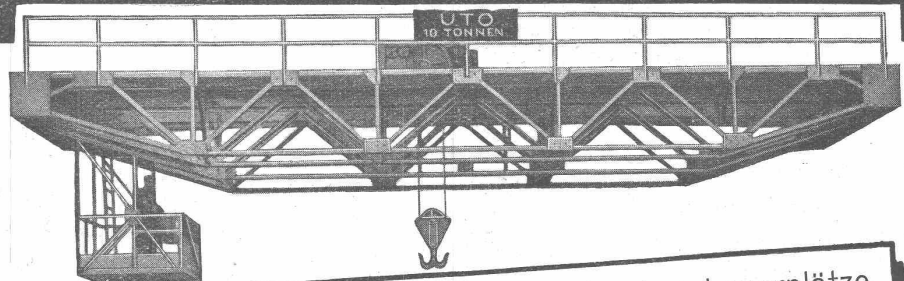


Sowie durch folgende Baugeschäfte:

Zürich: Fletz & Leuthold A.-G.
Zürich: Fr. Erlmann, Ing.
Winterthur: J. Härling
Andelfingen: E. Landolt-Frey
Bern: Kurt Rieser
Luzern: E. Berger
Bubikon: A. Oetiker
Basel: Eug. Berli
Glarus: Karl Schweizer-Stüssy

Hochdorf: Aug. Ferrari
Genf: Ed. Cuenod S.A.
Neuhausen: Ad. Osswald
Herisau: H. Müller
St. Gallen: Sigrist, Merz & Co.
Olten: Otto Ehrensperger
Solothurn: F. Valli
Biel: Otto Wyss

Uto Aufzug- & Kranfabrik A. G. Altstetten (Zürich)



KRANE aller Systeme und Tragkräften für Werkstätten, Giessereien, Lagerplätze
VERLADEANLAGEN mit Selbstgreifer modernster Konstruktion
TRANSPORTANLAGEN - ELEKTROZÜGE - ELEKTROKATZEN
AUFZÜGE für jeden Zweck, Spezialabteilung f. d. **WARTUNG** v. Aufzügen jeden Systems

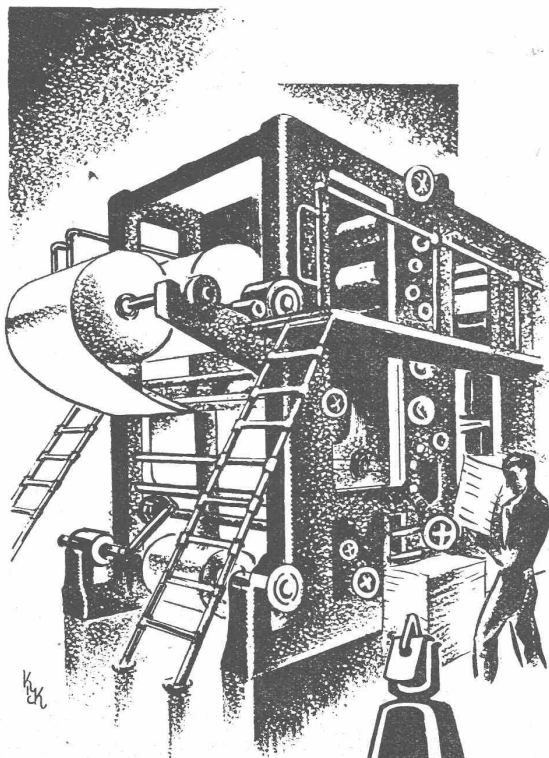
Schweiz. Sprengstoff A.-G. Cheddite u. Dynamit

Bureau: Liestal
 Fabriken: Isleten (Kanton Uri) und Liestal

Tel: 1.82. Telegr: Cheddite Liestal

Gelatine Telsit stärkster Sicherheitssprengstoff
 Cheddite u. Gelatine Cheddite geeignetste Sicherheitssprengstoffe für Steinbrüche
 Dynamite u. Sprenggelatine sowie
 prima kupferne Sprengkapseln
 Zündschnüre u. Kapselzangen

HÖCHSTLEISTUNGEN



Moderne Fabrik-Beleuchtung verdoppelt die Wirtschaftlichkeit Ihres Betriebes! Die Produktion steigt um 10 bis 25 Prozent. Es ist, als ob Sie mehr Arbeiter beschäftigen - doch nur gegen zwei Prozent des normalen Lohnes. Ausserdem steigt auch die Qualität der Ausführung. Es wird 2 bis 3 mal weniger Ausschuss gemacht und die Arbeit wird nicht durch Unfälle verzögert.



Verbessern Sie darum Ihre Beleuchtung mit Philips Lampen und Armaturen, die ideale Lichtquelle für wirtschaftliche Fabrikation.

PHILIPS

PHILIPS LEUCHTEN UND LAMPEN



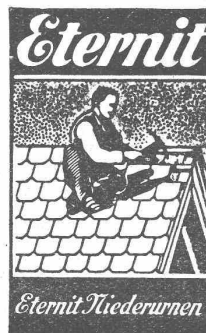
FÜR IDEALE BELEUCHTUNG



Bodmer & Cie
 ZÜRICH, HOLBEINSTR. 22
 Zentralheizungen
 Oefen, Cheminées
 Elektr. Akkumulier-Oefen

Erfinder

Kein handle ohne und bewährtes gratis Auskunftsbuch. Aktll. Problembuch Fr. 1.—.
JORECO, Forchstr. 114, Zürich.

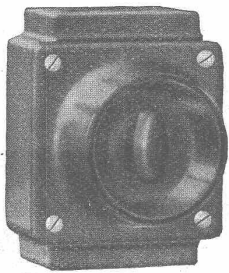


Bedachungen
 Aeussere Wandverkleidungen
 Innenbau
 Installations- und Druckrohre
 Autogaragen

Patente
 in allen Ländern durch
Dipl. Ing. J. Spälti
 Limmatquai 32, Zürich

ADOLF FELLER HORGEN

FABRIK ELEKTRISCHER APPARATE



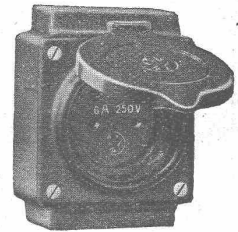
No. 8100 G

Gekapselte Drehschalter u. Steckvorrichtungen

für trockene und nasse Räume

Kräftiges Gussgehäuse

wetterfest, emallackiert, gut abgedichtet



No. 8202 G

Illustrierter Sonderprospekt No. 75
gratis und franko



Zeichen-Utensilien und
-Materialien
Zeichen-, Paus-, Licht-
paus- und Millimeter-
Papiere
Reisszeuge, Rechen-
schieber
Pantographen
Planimeter
Koordinatographen
Zeichentische
Zeichenmaschinen
Lichtpauslampen
Lichtpausapparate für
Tages- und für elek-
trische Belichtung

**CARL
EBNER'S
WWE.**

Techn. Versandgeschäft
Schaffhausen

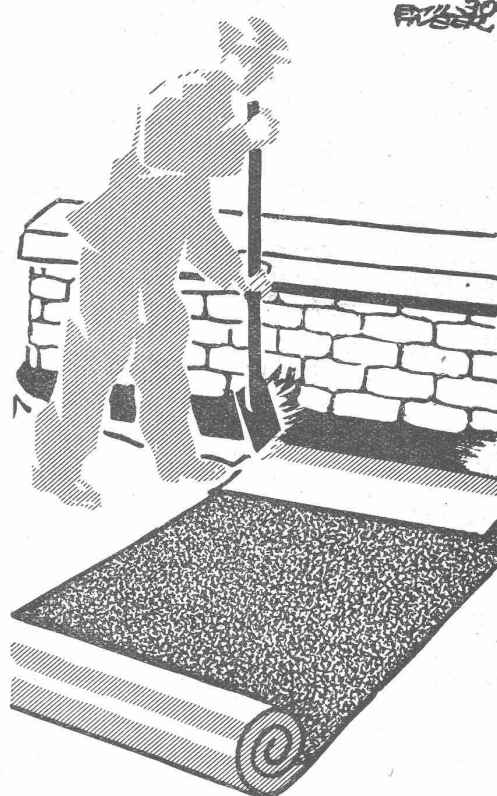
TELEPHON 7.39

Verlangen Sie mein. Katalog B

Schablonen -Papier

liefern ab Lager

**A.-G.
Jucker-Wegmann
Zürich** • Tel.: 34.674



Zum Isolieren von Funda-
menten, zum Abdichten von
Tunnels, Gewölben, Verän-
den und Bassins den ela-
stischen Asphalt-Isolierstoff

Asphaltoid

Prospekte und Muster
unverbindlich durch

MEYNADIER
MEYNADIER & CIE · A-G · ZÜRICH

Joh. Müller Centralheizungen
als Spezialität
RÜTI (ZCH) TEL. 30 • ZÜRICH 1. BELLEVUE. TEL. HOTTINGEN 324 • CNUR. TEL. 160

Druckrohre

Brücken-, Hoch- u. Industriebauten,
Masten, Stauwehre, Krane, Fenster,
Tore, Türen

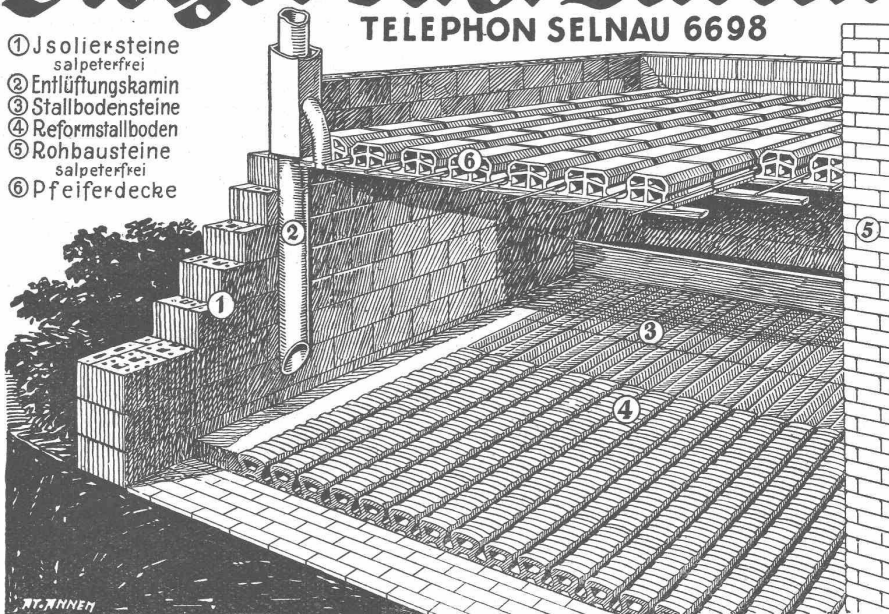
Ventilationsrohre, Tanks, Behälter,
Kessel, Blecharbeiten, Gasbehälter
etc.

BUSS & BASEL

Ziegel A.G. Zürich

TELEPHON SELNAU 6698

- ① Isoliersteine salpeterfrei
- ② Entlüftungskamin
- ③ Stallbodensteine
- ④ Reformstallboden
- ⑤ Rohbausteine salpeterfrei
- ⑥ Pfeiferdecke



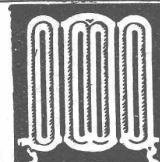
Vertreter von J. Schmidheiny & Co., Ziegelwerke, Heerbrugg.



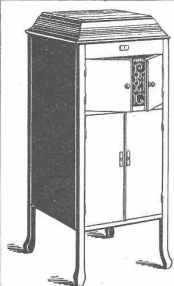
Konus- und Lamellen-
Kupplungen

J. J. Derendinger
ZÜRICH Gessnerallee 52
direkt beim Hauptbahnhof · Tel. 56, 250

PATENTE
ERWIRKT **H. KIRCHHOFER**
ZÜRICH LOEWENSTR. 51



**ZENTRAL
HEIZUNGEN**
Ventilations-, Trock-
nungs- & Warmwasser-
bereitungsanlagen,
**MOERI & CIE
LUZERN**



Chantclair.

liefert von jetzt an seine neuen Modelle für 1931, die etwas ganz besonders Hervorragendes darstellen. Vollkommen neue Bauweise geben unseren Modellen die plastische und reine Wiedergabe, die Sie suchen. — Neue Modelle Radio-Grammophone in schönem Schrank kombiniert. — Vorteilhafte Preise. — Verlangen Sie unseren neuen **Haupt-Katalog No. 414** gratis. Er wird Sie interessieren. Verkauf nur durch die Schweiz. Grammophon-Fabrik

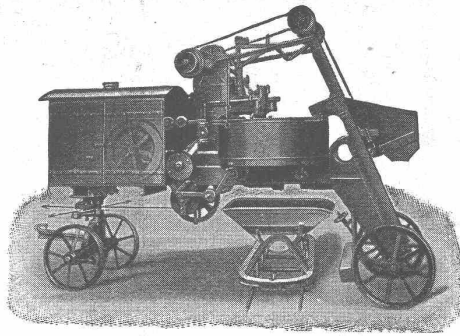
CHANTECLAIR A.-G., 5^{te} CROIX.

PREISWERK & ESSER

Eisenkonstruktionen und Bauschlosserei

BASEL

Telephon: Safran 49.20



Erhöhte Betonfestigkeit bei geringem Zementverbrauch und kurzer Mischdauer

wird erreicht durch den

Gegenstrom-Schnellmischer
„PATENT EIRICH“

Vollkommenste Mischmaschine in Qualitätsausführung. Ueberall in Dauerbetrieb hervorragend bewährt.

Alleinherstellerin:

Maschinenfabrik Gustav Eirich, G.m.b.H., Hardheim 20 (Nordbaden)

Generalvertreter für die Schweiz:

J. Alf. BRUNNER, Dipl.-Ing., LUZERN (Tel. 665), Gesegnetmattstr. 3

Betonbalkenfabrik Oberrieden

Karl Ottiker

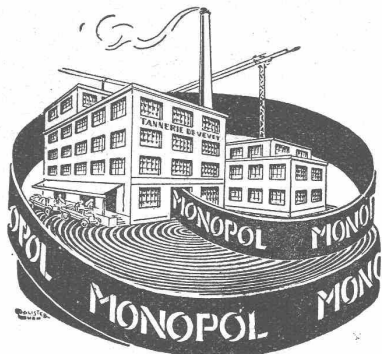
Bureau Zürich: Hofwiesenstrasse 37, Telefon 22.779
Fabrik in Oberrieden, Tel. Horgen 185, Luzern Tel. 3434



Steg-Hohlkörper-Decke

ohne Einschalung, System Ottiker + Patent 116302, D. R. P. Gut isolierende, schallsichere Deckenkonstruktion. Schnelles einfaches Verlegen

Verlangen Sie Preis-Offerten

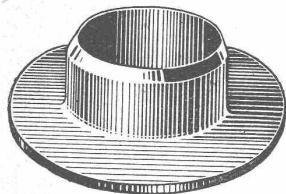


Technische Beratung kostenlos

Leder-Treibriemen

Marke: „MONOPOL“ „IDEAL“
„MAXIMA“ „LEMAN“

reine Eichenloh-Grubengerbung
grosse Zerreißfestigkeit - Geschmeidigkeit
grösste Adhäsion und unbegrenzte Lebensdauer

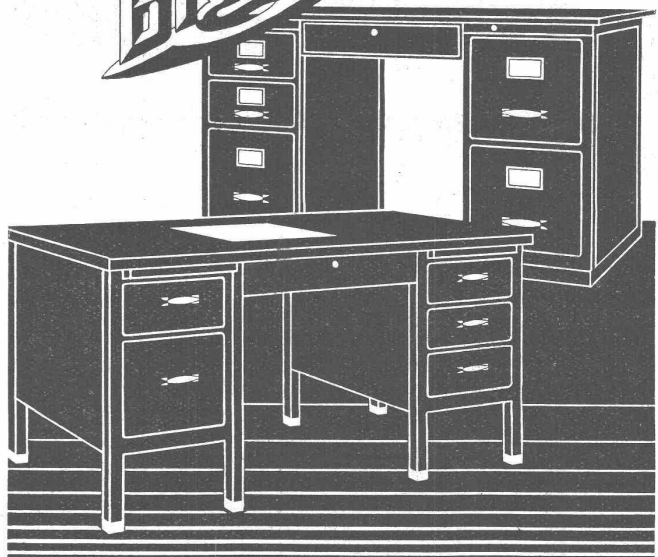


Leder-Manschetten

Dichtungen
Technische Artikel
jeder Art

TANNERIE de VEVEY S.A.

Telephon No. 59



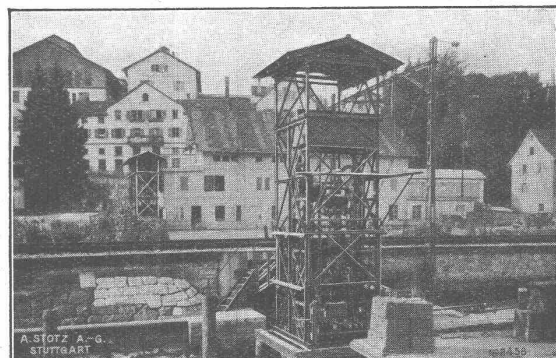
„Bigla-Stahlpulte“ haben ein formschönes vollendetes und vornehmes Aussehen und vereintgen alle Vorteile der unverwüstlichen „Bigla“-Stahlmöbel-Für tadellose Ausführung wird jede Garantie übernommen

Bigler, Spichtig & Cie, A.G. Biglen-Bern

Stotz
FÖRDERER

Förderanlagen für die gesamte Industrie

baut die A. Stotz A.-G. auf Grund langjähriger Erfahrungen



Fass- und Flaschenkisten-Transport-Anlage.

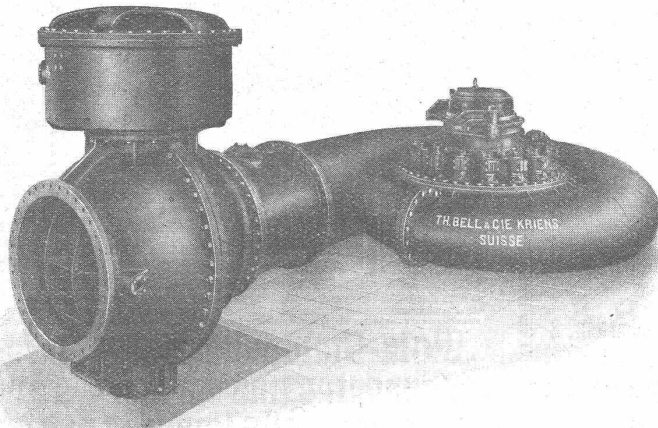
A. STOTZ A.-G. STUTTGART
EISENGIESSEREI - MASCHINENFABRIK
GEGRÜNDET 1860 POSTFACH 215

Generalvertretung für die Schweiz.
INGENIEURBUREAU MAX AEBI, ZÜRICH
Postfach Bahnhof :: Telephon: 49.003

A.-G. der
Maschinenfabrik
von

Theodor Bell & Cie.

Kriens-
Luzern
Gegründet 1855

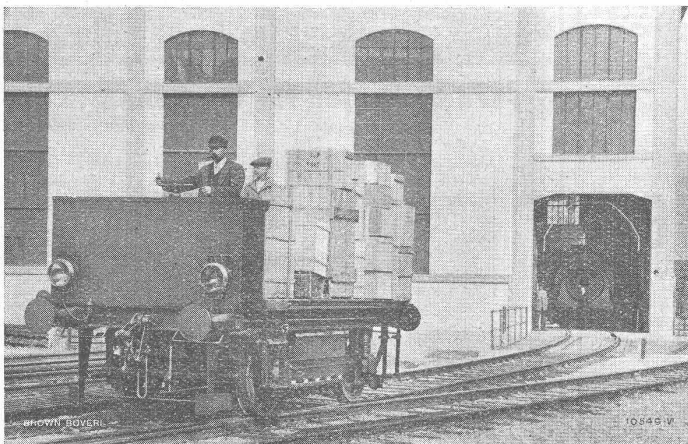


Francis-Spiral-Turbine von 10000 PS Leistung mit Bell-Patent-Kugelschieber.

Wasserturbinen

für alle Gefälle und Leistungen,
Bell - Schnellläufer - Turbinen,
Regulatoren, Rechen, Schützen,
Stauwehre, Druckleitungen,
Bell-Kugelschieber, Komplett
hydraulische Anlagen. Blech-
arbeiten für die Zementfabri-
kation. Kesselschmiedearbeiten
aller Art.

B B C



Akkumulatoren-Lokomotive - für den Verschiebedienst in den BBC-Werkstätten und auf dem Bahnhof Baden.

Solche Akkumulatorenwagen können stets ab Vorrat geliefert werden.

Akkumulatoren- Transportwagen

und Akk. - Lokomotiven
für den Verschiebedienst

Grubenlokomotiven

Elektrische Ausrüstung

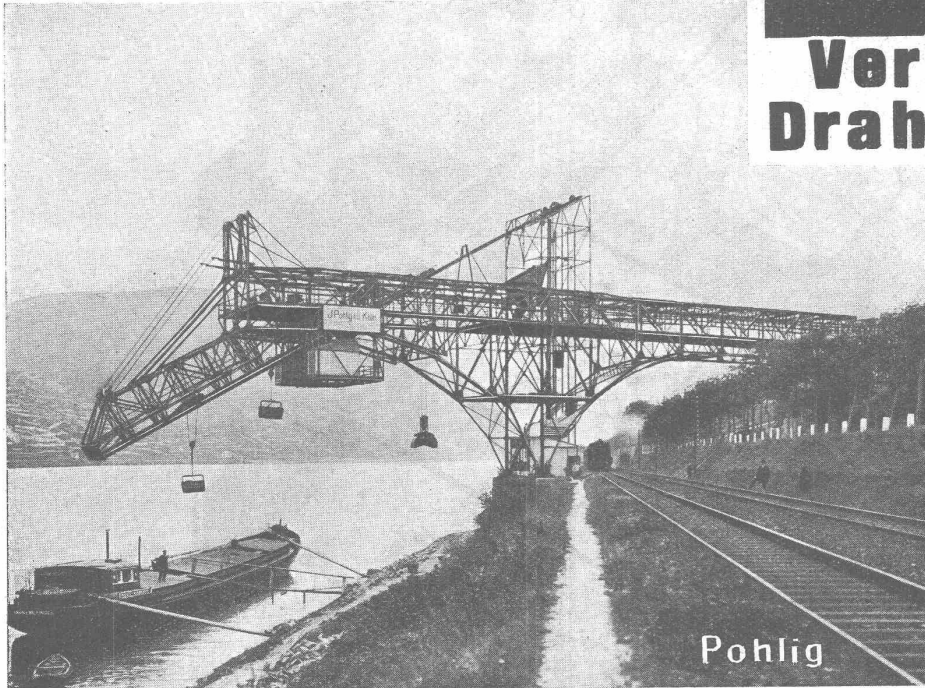
von

Transportanlagen

A.G. BROWN, BOVERI & C^{IE} BADEN (SCHWEIZ)
Verkaufsbureaux: Baden, Basel, Bern, Lausanne

POHLIG

Verladeanlagen Drahtseilbahnen



Nebenstehendes Bild veranschaulicht eine Verladeanlage in Verbindung mit Drahtseilbahn zum Fördern von Braunstein in Rheinschiffe und Rückfördern von Kohle.

In über 55 Jahren unseres Bestehens bauten wir mehr als 6000 Drahtseilbahnen, Förder- und Verladeanlagen



**J. POHLIG AKTIENGESELLSCHAFT
KÖLN-ZOLLSTOCK**

Vertretung für die Schweiz:
FR. WALDHERR, ZÜRICH, SEEFELDSTR. 120

POUR MODERNISER VOS INSTALLATIONS
DE
FORCE HYDRAULIQUE

adressez-vous

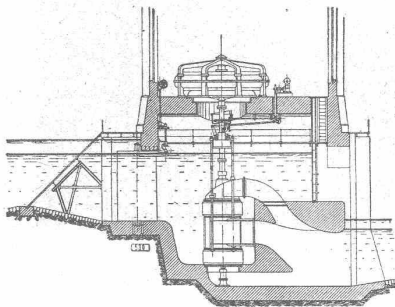
aux **Ateliers des Charmilles S. A.**

— GENÈVE —

EXEMPLE DE MODERNISATION D'UNE INSTALLATION

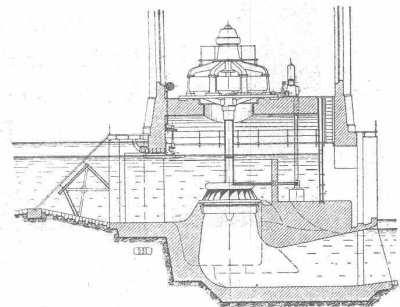
GENTRALE de RHEINFELDEN

AVANT:
1200 chevaux
55 tours/min.



APRÈS:

2100 CHEVAUX
107 tours/min.



TURBINES PELTON - FRANCIS - HÉLICE - CHARMILLES KAPLAN



Nächtliches Intermezzo...

Sein Heim möcht' jeder ruhig und still,
 Zu End' ist's heut' mit dem Idyll.
 Es klingt - weil mit Ersatz man baut! -
 Das Menschlichste unmenschlich laut.
 Da hörst du's schwatzen, schnarchen,
 flöten - -
 Ein Radio ist nicht vonnöten!
 Und jeder denkt: Ich halt's nicht aus,
 Ich ziehe um ins
Baksteinhaus

PRO
 PRA