

Objektyp: **Advertising**

Zeitschrift: **Schweizerische Bauzeitung**

Band (Jahr): **95/96 (1930)**

Heft 5

PDF erstellt am: **29.06.2024**

Nutzungsbedingungen

Die ETH-Bibliothek ist Anbieterin der digitalisierten Zeitschriften. Sie besitzt keine Urheberrechte an den Inhalten der Zeitschriften. Die Rechte liegen in der Regel bei den Herausgebern. Die auf der Plattform e-periodica veröffentlichten Dokumente stehen für nicht-kommerzielle Zwecke in Lehre und Forschung sowie für die private Nutzung frei zur Verfügung. Einzelne Dateien oder Ausdrucke aus diesem Angebot können zusammen mit diesen Nutzungsbedingungen und den korrekten Herkunftsbezeichnungen weitergegeben werden. Das Veröffentlichen von Bildern in Print- und Online-Publikationen ist nur mit vorheriger Genehmigung der Rechteinhaber erlaubt. Die systematische Speicherung von Teilen des elektronischen Angebots auf anderen Servern bedarf ebenfalls des schriftlichen Einverständnisses der Rechteinhaber.

Haftungsausschluss

Alle Angaben erfolgen ohne Gewähr für Vollständigkeit oder Richtigkeit. Es wird keine Haftung übernommen für Schäden durch die Verwendung von Informationen aus diesem Online-Angebot oder durch das Fehlen von Informationen. Dies gilt auch für Inhalte Dritter, die über dieses Angebot zugänglich sind.

SCHWEIZERISCHE BAUZEITUNG

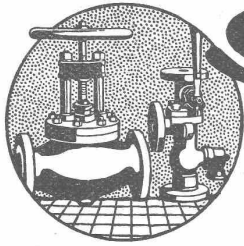
WOCHENSCHRIFT FÜR ARCHITEKTUR / INGENIEURWESEN / MASCHINENTECHNIK
REVUE POLYTECHNIQUE SUISSE

ORGAN DES SCHWEIZERISCHEN INGENIEUR- UND ARCHITEKTEN-VEREINS
UND DER GESELLSCHAFT EHEMAL. STUDIERENDER DER EIDG. TECHN. HOCHSCHULE
GEGRÜNDET 1883 VON ING. A. WALDNER / HERAUSGEGEBEN VON ING. C. JEGHER

Vereins-Mitglieder, beim Verlag: Schweiz 32 Fr.,
Ausland 40 Fr. jährl.; Nicht-Mitglieder: Schweiz
40 Fr., Ausland 50 Fr., bei der Post abonniert
40 Fr. / Einzel-Nummern 1 Fr. zuzüglich Porto

VERLAG CARL JEGHER, ZÜRICH
Dianastrasse 5 / Postdeck VIII 6110
Tel.: Selnau 45.07 ■ In Kommission
bei Rascher & Cie., Zürich u. Leipzig

Inserate durch die Aktiengesellschaft der Unter-
nehmungen RUDOLF MOSSE, Zürich / Die
viergespaltene Colonelzeile 50 Cts., Titelseite
80 Cts., ausländ. Anzeigen 60 Cts., Titelseite 1 Fr.



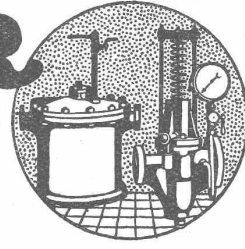
SULZER

ARMATUREN und ROHRLEITUNGSTEILE

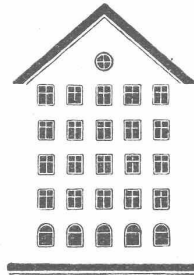
für
Dampf, Wasser, Säuren, Luft etc.

Ausführliche Kataloge auf Verlangen

GEBRÜDER SULZER, AKTIENGESELLSCHAFT, WINTERTHUR



Fenster



Kiefer-Lürich



HEINRICH BRÄNDLI * HORGEN

Asphalt-, Dachpappen- und Holzcement-Fabrik

Asphalt-Beläge * Asphalt-Isolierungen

STREBEL

KESSEL FÜR ZENTRALHEIZUNGEN
BUREAUX: ZÜRICH 1, TORGASSE 2

Joh. Müller

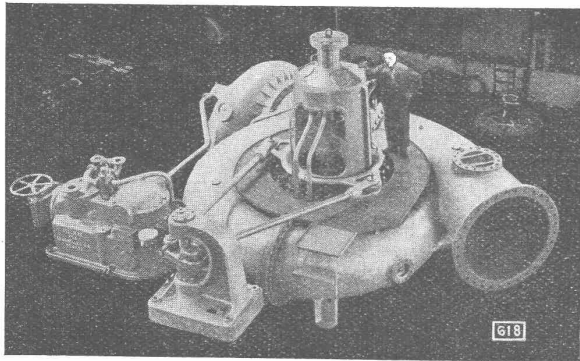
Centralheizungen
als Spezialität

RÜTI (ZCH) TEL. 30 • ZÜRICH 1, BELLEVUE TEL. HOTTINGEN 324 • CHUR. TEL. 160

Ateliers des **CHARMILLES S. A.**
Genève
TURBINES
 HYDRAULIQUES

RÉGULATEURS
 DE
 PRÉCISION

Importantes installations
 & nombreuses références



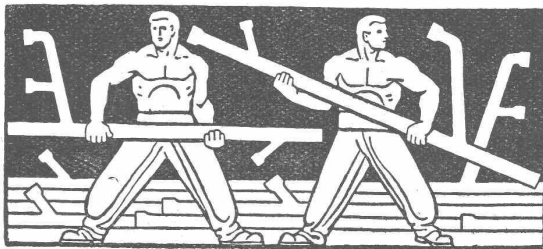
SALTOS DEL ALBERCHE — MADRID
 3 turbines Francis à axe vertical de 8150 CV.
 sous chute de 63 mètres.

RÖHRENFABRIK A.G.
 SCHMIEDEEISERNE RÖHREN
 FÜR SANITÄRE ANLAGEN
 KOHLENSTR. 40, BASEL,



VERTRETUNGEN & LAGER:

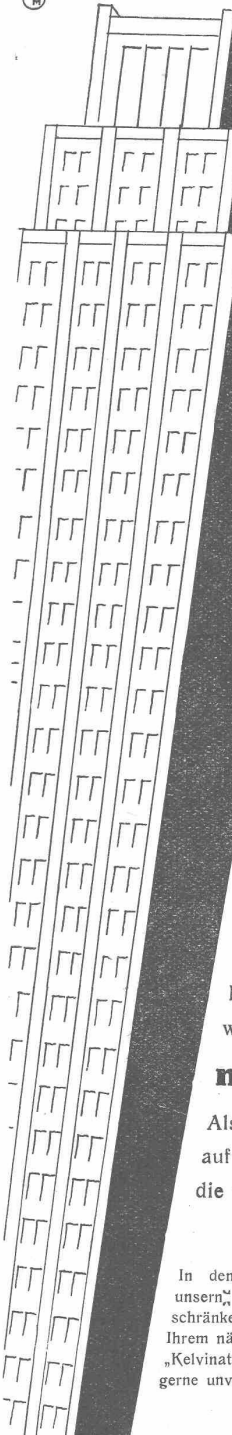
- FÜR STADT & KANTON ZÜRICH:
 EUGEN BIHRER, ZÜRICH
- FÜR STADT & KANTON BERN:
 BAUSTOFFE KAG, BERN
- FÜR DIE OSTSCHWEIZ:
 DEBRUNNER & CO, ST. GALLEN
- FÜR DIE WELSCHEN SCHWEIZ:
 REUTER & DUBOIS, NEUCHÂTEL
 MAYER, S. A., FRYBOURG,
 A. BAUMANN, VEVEY,
 NICOLLIER & CO, VEVEY,



SPERRHOLZPLATTEN

Zur Vermeidung des Nachtrocknens und Risigwerdens von Holzfüllungen in Türen, Tüfer, Decken etc. verwenden Sie nur prima trockenverleimte Sperrholzplatten aus der **FABRIK VON AD. AESCHLIMANN IN MEILEN.**

Muster und Preise zu Diensten.



**Unsere
 Architekten
 haben Grosses
 geleistet.**

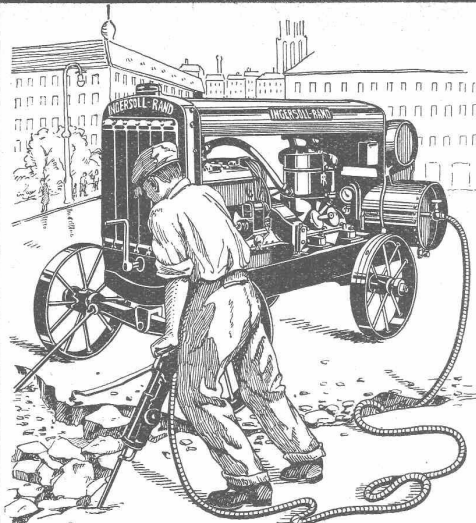
Dank ihrem Fortschritt steht der schweizerische Wohnungsstandard auf höchster Stufe in Europa. Bad, Elektrizität, Warmwasser-Boiler erhöhen den Wert jeder neuzeitlichen Wohnung. — Höchster Komfort wird aber erst erreicht durch Einbau einer elektrischen „Kelvinator“-Zentral-Kühlanlage. Zeigen Sie einer erfahrenen Hausfrau die neue Wohnung — als erstes wird sie den „Kelvinator“ schätzen, denn warmes Wasser kann, wo der Boiler fehlt, auf dem Gas-herd bereitet werden, aber die Kälte, die für die innere Hygiene, für die Frischerhaltung der Lebensmittel so wichtig ist, gibt

nur der Kühlschränk.

Als älteste Spezialfabrik baut Kelvinator auf grosse Erfahrung und bietet Vorteile, die unerreich sind.

In den nächsten Tagen erhalten Sie, als Architekt, unsern Prospekt über „Kelvinator“-Haushaltungs-Kühlschränke mit zentraler Kühlanlage. Bitte nützen Sie bei Ihrem nächsten Projekt die grossen Vorteile aus, die Ihnen „Kelvinator“ bieten kann. Kostenvoranschläge machen wir gerne unverbindlich.

Kelvinator AG
 der kühle Keller in  der Küche **Zürich**
 BAHNHOFSTRASSE 55 III. ST. (LIFT) TELEPHON SELNAU 1075



INGERSOLL-RAND

Kompressorenanlagen
(fahrbar und stationär)

Gesteinsbohrhämmer

Betonbrecher

Betonstampfer

sind unerreichbar leistungsfähig und ökonomisch

INGERSOLL-RAND ist d. führende Weltmarke in Qualität u. Absatz

VERKAUF

MIETE

Offerten und Ingenieurbesuch kostenlos durch

ROBERT AEBI & CIE., A.G., ZÜRICH

INGENIEURBUREAU

TELEPHON: SELNAU 17.50

MASCHINENFABRIK



GESELLSCHAFT DER
L^{ON}ROLL'SCHEN EISENWERKE

CLUS

EISENWERK CLUS
IN KLUS (KT. SOLOTHURN)

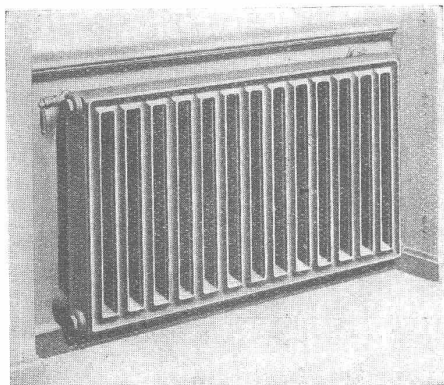


Radiator
für freie
Aufstellung

Wirksam
sauber
und
zweckmässig

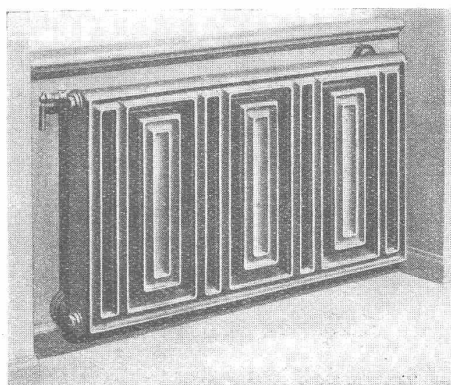
Strahlung
nach vorn

Luft-
wärmende
Rückseite



⊕ Patent

Columbus Normal-Radiator

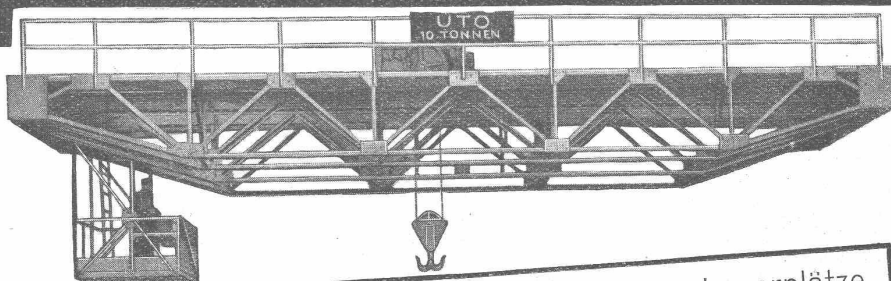


Beste
Ausführung
erfordert
Wandfüsse
und
verdeckte
Anschlüsse
Spezialhahn
und
Rücklauf-
Ver-
schraubung

⊕ Patent

Columbus Sonder-Radiator

Uto Aufzug- & Kranfabrik G. Altstetten
(Zürich)



KRANE aller Systeme und Tragkräften für Werkstätten, Giessereien, Lagerplätze
VERLADENANLAGEN mit Selbstgreifer modernster Konstruktion
TRANSPORTANLAGEN - **ELEKTROZÜGE** - **ELEKTROKATZEN**
AUFZÜGE für jeden Zweck, Spezialabteilung f. d. **WARTUNG** v. Aufzügen jeden Systems



Ventilatoren

jeder Art, für alle Leistungen und Bedürfnisse, ferner komplette, neuzeitliche lufttechnische Anlagen, erstellt seit über 30 Jahren die

Ventilator A.-G., Stäfa-Zürich

Ausschliessliche Spezialfabrik



Die Leipziger Baumesse

innerhalb der Grossen Leipziger Technischen Messe, seit zwölf Jahren der Treffpunkt der Fachwelt

Ein- und Verkaufsgelegenheit für:
Baumaterialien, Baumaschinen
Holzbearbeitungsmaschinen
Strassenbaumaschinen
Sämtliche Maschinen werden im Betriebe vorgeführt!

Fachwissenschaftl. Vorträge über Fortschritte im Bauwesen auf den Gebieten:
Bauverfahren, Baumaterialien

Termin:

2. bis 12. März 1930

Auskunft durch die

Schweizer Geschäftsstelle des Leipziger Messamts, Zürich, Bahnhofstr. 66
 Telephon: Seinau 88.54



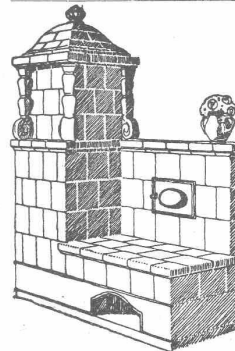
ANNEN

Glasdach

kittlos, mit Bleibanden

*Ausführung auf Holz,
Eisen und Beton
Einfache Montage
Umdecken gekitteter
Glasdächer*

Jakob Scherrer, Zürich
Bleirohr- u. Bleiprofilfabrik
 Bureau: Bleicherweg 26, Teleph. 21. 23.71

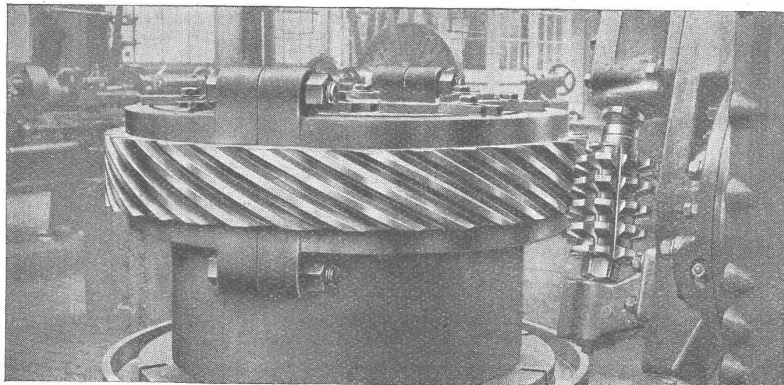


Die Zentral-Heizung

kombiniert mit **Kachelofen**, unser patentiertes System, ist wirtschaftlich die beste Heizart für Einfamilienhaus und Etagenwohnung.

Prima Referenzen.

FRITZ LANG & Co., ZÜRICH 3
 Zentralheizungen u. sanitäre Anlagen
 Manessestr. 190 Teleph. Seinau 26.83



ZAHNRÄDER-FABRIK

Sauter, Bachmann & Cie., Netstal

Zahnräder für jeden Verwendungszweck.

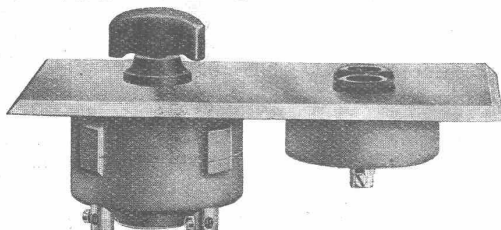
Grosses Steuerrad für Schiffs-Dieselmotor.

ADOLF FELLER HORGEN

FABRIK ELEKTRISCHER APPARATE

Drehschalter Serie No. 7100-7107, 6 Amp., 250 Volt, für Unterputzmontage,
mit vollständig gekapseltem, gegen Einwirkung von Kondenswasser geschütztem Mechanismus.

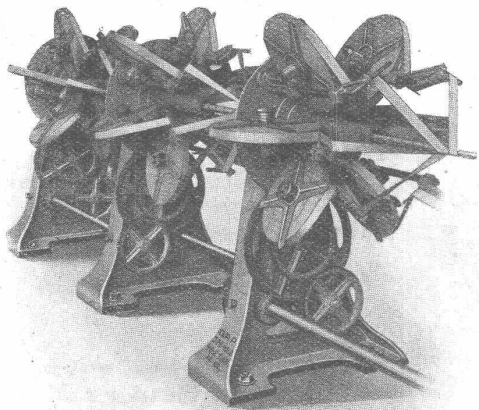
Gewährleistet
grösstmögliche
Betriebsicherheit!



Steckdosen mit **federnden**
Kontaktbüchsen.
Neu!
Preiswürdig!
Patente angemeldet.

Mit Inkrafttreten der neuen Prüfungs-Vorschriften des S. E. V. werden diese Apparate das offizielle Qualitätszeichen führen.

Kabel- und Drahtseile



KRUPP GRUSONWERK

13150A

Tangentialbandspinner

werden am besten auf
KRUPP-MASCHINEN
hergestellt.

SCHNELLVERSEIL- MASCHINEN TANGENTIALSPINNER

(Mehrere D. R. P.)

Sondermaschinen für Hoch-
spannungskabel.

Bleikabelpressen, liegend u. stehend, f. größte Leistungen.

KRUPP GRUSONWERK, MAGDEBURG

VERTRETER: SPOERRI & Co., ZÜRICH Walchestr. 27



P. Main

Warum örgeren Sie sich

über den ungleichen Gang Ihrer Einzeluhren?
Eine FAVAG-Uhren-Anlage sorgt für Abhilfe.

FAVAG

Fabrik elektrischer Apparate A.-G.
NEUENBURG

Frühere Firmen: HIPP, gegr. 1860; PEYER, FAVARGER & Co.; FAVARGER & Co.

Behälterbau

Druckrohre, Tanks, Silos, Bunker,
Kessel, Blecharbeiten, Gasbehälter
etc.

Brücken-, Hoch- u. Industriebauten,
Masten, Stauwehre, Krane, Fenster,
Tore, Türen

BUSS & BASEL

OFENBAU UND FEUERUNGSTECHNIK & ZÜRICH

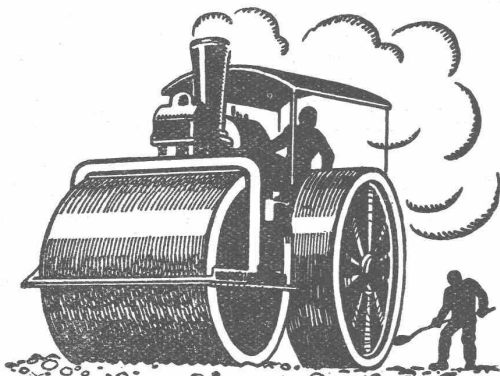
BUREAU: GOTTFRIED KELLERSTRASSE 5

TELEPHON: HOTTINGEN 83.32

INDUSTRIEOFEN

FEUERUNGEN

ABWÄRME-VERWERTUNGS-ANLAGEN

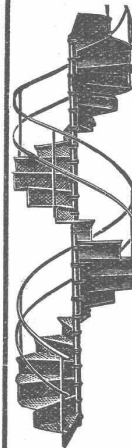


Schweizerische Stuga

Strassenbau - Unternehmung A. - G.

- | | | |
|---|---|---|
| ALPNACH
BAHNHOFPLATZ
TEL.: 7 | BERN
LAUPENSTR. 8
TEL.: BOLLWERK 34.88 | ZÜRICH
STEINWIESSTR. 46
TEL.: H. 49.81 |
| LAUSANNE
RUE D'ETRAZ 20
TEL.: 22.028 | OLTEN
RÖMERSTR. 14
TEL.: 7.89 | CHUR
U.BAHNHOFSTR. 230
TEL. 147 (-81) |
| AARAU
IGELWEID 32
TEL. 15.83 | BASEL
RHEINLÄNDERSTR. 8
TEL.: SAFRAN 28.99 | CHUR
U.BAHNHOFSTR. 230
TEL. 147 (-81) |
| NEUCHÂTEL
RUE ST-HONORÉ 7
TEL. 998 | FRAUENFELD
SÄGEGASSE
TEL. 711 | LUGANO
CORSO PESTALOZZI 5
TEL. 11.59 |
| | SITTEN
RUE DU MIDI
TEL. 461 | BIEL
NEUENGASSE 6
TEL. 20.77 |

Topeka-Beläge



Gebr. Demuth

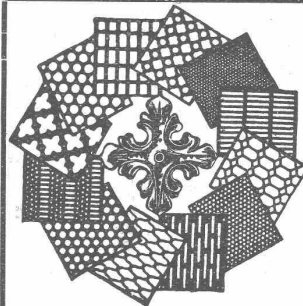
Telephon 170 **Baden** Telephon 170

Fabrik für

Moderne Blechbearbeitung
Patent. gepresste Treppen
Bauschlosserei
Eisenkonstruktionen
Patentierete Kessel

II. Abteilung

Sanitäre Einrichtungen
Elektrische Boyler und
Zentralheizungen



H. HEER & Co.

OLTEN

SPEZIALITÄT:

Gelochte und
gepresste Bleche

Spezialbeton A.G. Kunststeinwerke

Staad (St. Gallen) ~ Telephon Nr. 34

Serienfabrikation - Spezialität

Tür - u. Fensterrahmen - Verkleidungen

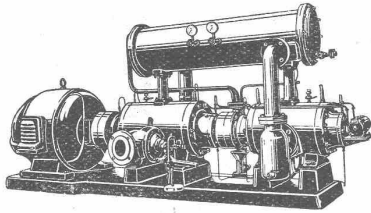
Für Aussen: Kreuzstock und Türrahmen aus Eisenbeton, glatt, unbearbeitet.

Für Innen: Tür- und Wandbekleidungen von Sandstein- bis Granithärte, einfach bearbeitet, bis feinst mattiert.

Referenz: Kantonsschule Winterthur (innere Türeinfassungen und Brunnenbecken mattiert).

BURCKHARDT

Kolben- und Rotations-
Maschinen
50 jährige Erfahrung



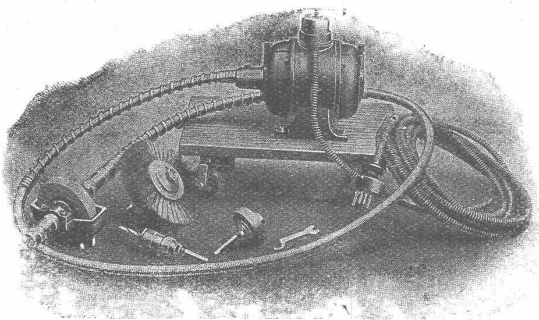
Riemenantrieb oder direkte
Kupplung mit Motoren
Erstklassige Ausführungen

KOMPRESSOREN — VAKUUMPUMPEN

MASCHINENFABRIK BURCKHARDT A. G. BASEL

TRANSPORTABLE MOTOR- ANLAGEN

MIT BIEGSAMER WELLE UND AUSWECHSEL-
BAREN WERKZEUGEN ZUM SCHLEIFEN,
POLIEREN, BÜRSTEN, BOHREN ETC.



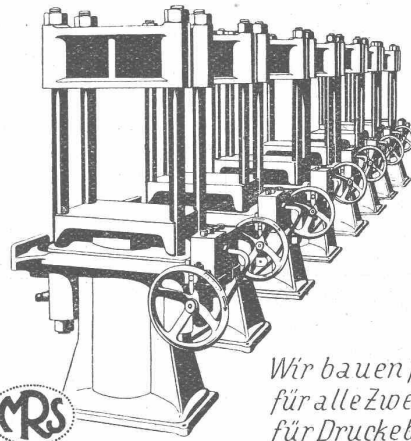
APPARATE FÜR METALL-, HOLZ- UND
STEIN-BEARBEITUNG

OTTO SUHNER, BRUGG

SPEZIALFABRIK BIEGSAMER WELLEN

HYDRAULISCHE PRESSEN

*für GEWERBE u. INDUSTRIE in
verschiedenen Ausführungen*



*Wir bauen ferner
für alle Zwecke u.
für Drucke bis 600
Atm. und mehr*

HYDR. STEUERVENTILE
HYDR. AKKUMULATOREN
HYDR. PRESSPUMPEN

Aktiengesellschaft der Eisen- u. Stahlwerke vorm. Georg Fischer
Werk:

MASCHINENFABRIK RAUSCHENBACH
Schaffhausen (Schweiz)

Schweiz. Sprengstoff A.-G. Cheddite u. Dynamit

Telephon Nr. 1.82

Bureau: LIESTAL

Telegr.-Adr.: Cheddite Liestal

Fabriken in Isleten (Kanton Uri) und Liestal

liefert zu günstigen Bedingungen

Gelatine Telsit stärkster Sicherheitssprengstoff

Cheddite und Gelatine Cheddite geeignetste Sicherheitssprengstoffe für Steinbrüche

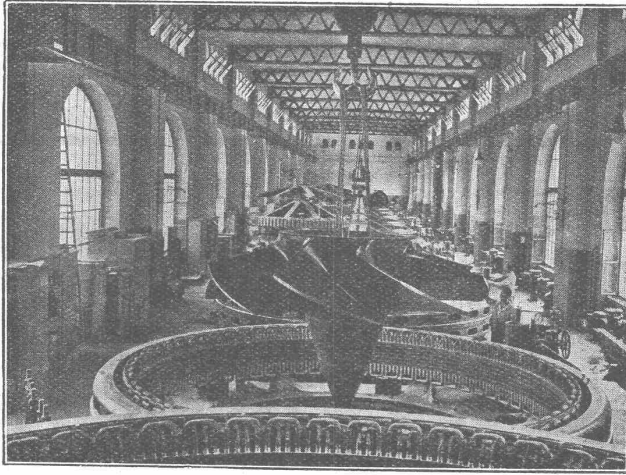
Dynamite und Sprenggelatine

sowie prima kupferne Sprengkapseln, Zündschnüre und Kapselzangen.

A.-G. der
Maschinenfabrik
von

Theodor Bell & Cie.

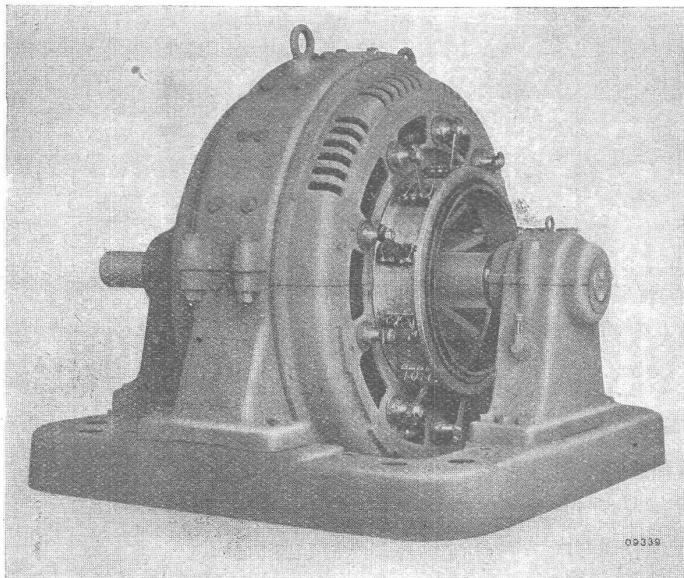
Kriens-
Luzern
Gegründet 1855



Maschinensaal in der Zentrale Beznau der Nordostschweizerischen Kraftwerke A.-G. Baden, mit 11 in den Jahren 1926/27 auf Bell-Propeller-Type umgebauten Turbinen. Aufnahme während des Umbaus.

Wasserturbinen für alle Gefälle und Leistungen, Bell-Schnellläufer-Turbinen, Regulatoren, Rechen, Schützen, Stauwehre; Druckleitungen; Bell-Kugelschieber; komplette hydraulische Anlagen; Blecharbeiten für die Zementfabrikation. Kesselschmiedearbeiten aller Art.

BB C



Gleichstrom-Compound-Motor 750 PS, 440 Volt, $n = 400$

*Elektr. Antriebe
in
Industrieanlagen*

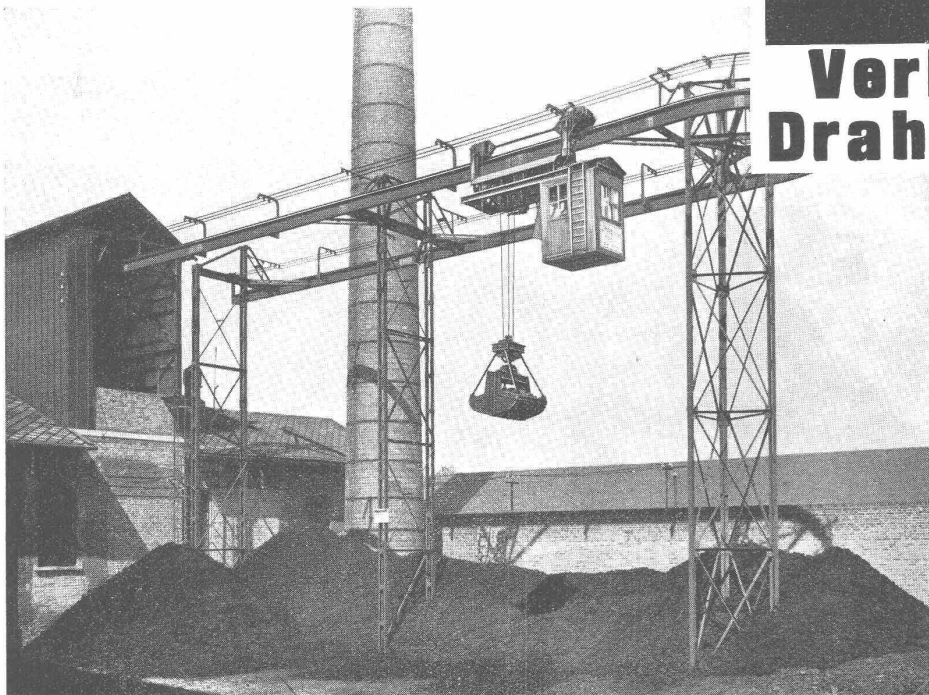
*Antrieb von Walzwerken
(Reversierstrassen)
von Rollgängen, Scheeren,
Blechiegemaschinen,
Brikettpressen,
usw.*

*Antrieb von Kompressoren
Ventilatoren und Pumpen*

A.-G. BROWN, BOVERI & C^{IE} BADEN (SCHWEIZ)
Verkaufsbureaux: Baden, Basel, Bern, Lausanne

POHLIG

Verladeanlagen Drahtseilbahnen



Das Bild veranschaulicht eine Elektrohängebahn mit Führerstandskatze und Zweiseilgreifer für Kesselbekohlung. Stündliche Leistung: 14 t Braunkohle.

In über 55 Jahren unseres Bestehens bauten wir mehr als 6000 Drahtseilbahnen, Förder- und Verladeanlagen



**J. POHLIG AKTIENGESELLSCHAFT
KÖLN-ZOLLSTOCK**

Vertretung für die Schweiz:
FR. WALDHERR, ZÜRICH, SEEFELDSTR. 120

ISOLIERSTEINE

HT.HH.FEH

Rasch, billig, warm

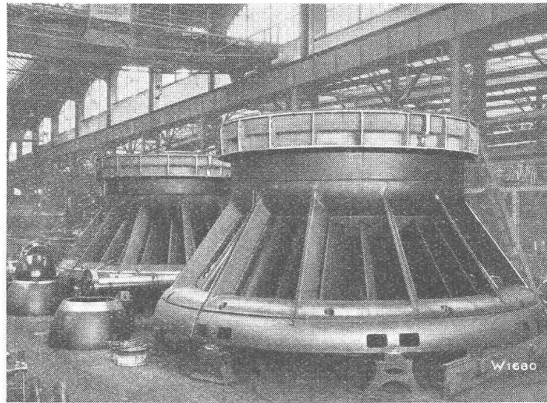


**Ziegel A. G. Zürich
J. Schmidheiny & Co. Heerbrugg, (St. Gallen)**

Escher Wyss & Co^{ie}, Zürich

Propeller- und Kaplan-Turbinen

Höchster
Wirkungsgrad



Grösste
Schnelläufigkeit

Jura Cement Fabriken, Aarau
2 Propellerturbinen, Gefälle 4 m, Leistung 2100 PS.

74/29

ZENT-ELEKTRO-BOILER

funktionieren zuverlässig. Wand- und Badeboiler haben **zwei** Warmwasser-Anschlüsse.
Dadurch werden in allen Fällen, wo mehrere Zapfstellen
gewünscht werden, die Montagekosten **verbilligt**.

Grössen von **30** Liter bis zu mehreren **1000** Liter Inhalt

Für Prospekte und Gratisauskunft
beliebe man sich zu wenden an die

Elektrizitätswerke und Installateure

oder direkt an die

ZENT A.-G. BERN
(Ostermundigen)

