

Objektyp: **Advertising**

Zeitschrift: **Schweizerische Bauzeitung**

Band (Jahr): **95/96 (1930)**

Heft 23

PDF erstellt am: **12.07.2024**

Nutzungsbedingungen

Die ETH-Bibliothek ist Anbieterin der digitalisierten Zeitschriften. Sie besitzt keine Urheberrechte an den Inhalten der Zeitschriften. Die Rechte liegen in der Regel bei den Herausgebern. Die auf der Plattform e-periodica veröffentlichten Dokumente stehen für nicht-kommerzielle Zwecke in Lehre und Forschung sowie für die private Nutzung frei zur Verfügung. Einzelne Dateien oder Ausdrucke aus diesem Angebot können zusammen mit diesen Nutzungsbedingungen und den korrekten Herkunftsbezeichnungen weitergegeben werden. Das Veröffentlichen von Bildern in Print- und Online-Publikationen ist nur mit vorheriger Genehmigung der Rechteinhaber erlaubt. Die systematische Speicherung von Teilen des elektronischen Angebots auf anderen Servern bedarf ebenfalls des schriftlichen Einverständnisses der Rechteinhaber.

Haftungsausschluss

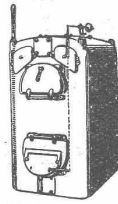
Alle Angaben erfolgen ohne Gewähr für Vollständigkeit oder Richtigkeit. Es wird keine Haftung übernommen für Schäden durch die Verwendung von Informationen aus diesem Online-Angebot oder durch das Fehlen von Informationen. Dies gilt auch für Inhalte Dritter, die über dieses Angebot zugänglich sind.



Backsteine u. Ziegel — — — — ewig jung!

Vor Jahrhunderten wurden unsere Städte und Städtchen, unsere Landsitze und Höfe aus Backsteinen erbaut und mit Ziegeln bedeckt. Vieles hat sich seither im Bauen geändert — Ziegel und Backsteine aber sind geblieben. Warum? Weil Backsteine das einzige Baumaterial sind, das enorme Lebensdauer mit hoher Tragkraft und grosser Isolierfähigkeit verbindet. Weil die Ziegelbedachung sich seit Jahrhunderten als die weitaus beste erwiesen hat.

95% aller Bauten in der Schweiz werden aus Backsteinen erstellt und mit Ziegeln bedeckt.



ZENT



HEIZKESSEL- U. RADIATOREN

in bestbewährten Konstruktionén für Warmwasser- und Dampfheizungen in erstklassiger Ausführung

Man wende sich an die Zentralheizungs-Installationsfirmen.

ZENT A.-G., BERN

Ostermundigen

LICHT-REKLAME
konturenlichtkörper

neon - helium

wolfram leucht-röhren

die reklame moderner richtung, unverbindliche ingenieurberatung und kostenlose ausarbeitung von offerren

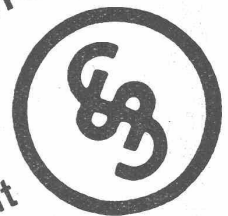
unsere röhren werden in zürich hergestellt

SIEMENS

elektrizitäts-aktiengesellschaft

abteilung: siemens-schuckert

ZÜRICH 1
löwenstrasse 35



Der

„RECORD“-CEMENT

hat als NORMALCEMENT bloss innert Jahresfrist seit Betriebsaufnahme folgende Rekordresultate erreicht und seinen Namen vollauf gerechtfertigt. Kein anderer Schweizercement hat innert einer so kurzen Zeit solche günstigen Ergebnisse aufzuweisen.

1. die höchste Reinheit:

	Durchschnitt von 40 aufeinanderfolgenden Proben	Höchstes Resultat
Glühverlust in % nur	1,14	0,65
	Durchschnitt von 18 Proben	
Kohlensaurer Kalk in %	1,0	0,54
Unlösliches in %	0,27	0,08

2. die höchste Mahlfeinheit

Rückstand am Sieb von: 900 Maschen/cm ²		Höchstes Resultat
Durchschnitt von 40 aufeinanderfolgenden Proben		Spur
Spuren		
Rückstand am Sieb von: 4900 Maschen/cm ²		Höchstes Resultat
Durchschnitt von 40 aufeinanderfolgenden Proben	1,43 %	0,5 %

3. die höchsten Festigkeiten auf Zug

	kg/cm ² nach	1 Tag	3 Tagen	7 Tagen	28 Tagen
Durchschnitt von 40 aufeinanderfolgenden Proben		25,4	36,4	40,8	46,7
Höchste Resultate		36,6	40,1	43,4	61,8

4. die höchsten Festigkeiten auf Druck

	kg/cm ² nach	1 Tag	3 Tagen	7 Tagen	28 Tagen
Durchschnitt von 40 aufeinanderfolgenden Proben		198,7	373	467,9	571,5
Höchste Resultate		304	443	526	634

Darum verwende jeder Fachmann „Record“-Cement!

Wir fordern

als künftige Normen für den Normalcement nicht mehr als 3%
Glühverlust, nicht mehr als 3% **Rückstand** am Sieb von 4900
Maschen/cm² und nicht mehr als 2% **Unlösliches**.

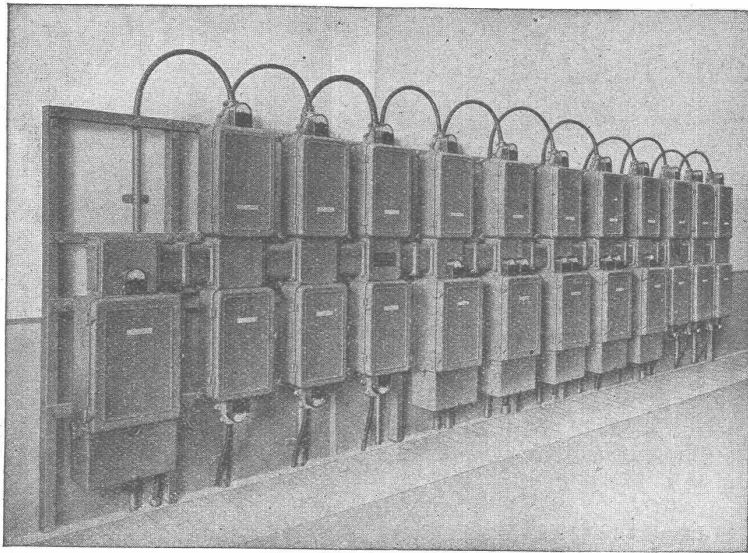
A.G. Hunziker & Cie

Portland Cementwerke Olten.

CARL MAIER & CIE., SCHAFFHAUSEN

Fabrik elektrischer Apparate und Schaltanlagen

Starkstrom-Apparate für Hoch- und Niederspannung



Gekapselte Niederspannungs-Verteilanlage.

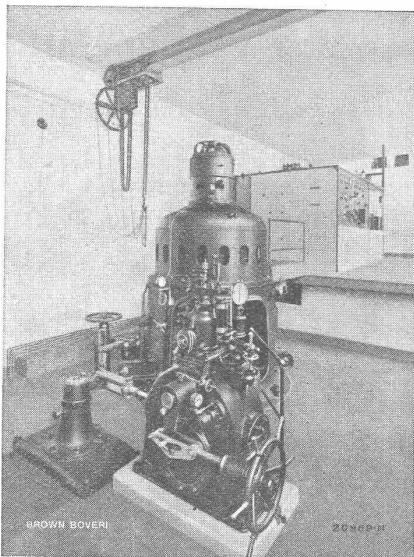
**Kommandosäle
für Kraftwerke und
Unterstationen**

**Gusseiserngekapselte
Verteilanlagen**

**Eiserngekapselte
Lichtinstallations-
kasten als Ersatz für
offene Sicherungstafeln**

**Schaltkasten für
Motore u. Heizungen**

B B C



E. W. des Kantons Zürich, Zentrale Glatfelden
400 kVA, 500 V, 500 Umdrehungen, 50 Perioden.

Bedienungslose

Wasserkraftwerke

*Keine Betriebslöhne!
Keine Bedienungsfehler!*

Stossfreies Zuschalten auch der grössten Einheiten.
Inbetriebnahme vom Hauptwerk aus von Hand oder
selbsttätig in Abhängigkeit der Zeit, des Wasser-
standes oder des Leistungsbedarfes.

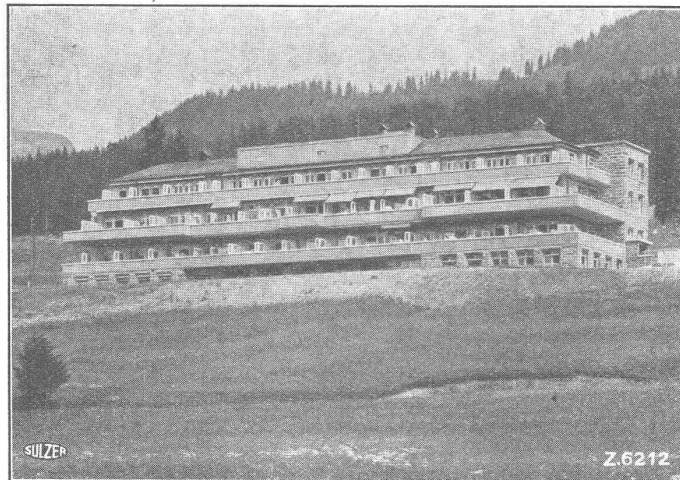
Geliefert und in Auftrag:
24 Zentralen mit 28 Generatoren von insgesamt 45 000 kVA.

Bisher grösste Einheit: 7500 kVA.

A.G. BROWN, BOVERI & C^{IE} BADEN (SCHWEIZ)
Verkaufsbureaux: Baden, Basel, Bern, Lausanne

SULZER

Sanatorium „La Moubra“
in Montana (Kt. Wallis)



ausgerüstet mit
Sulzer-Heizungsanlage

HEIZUNGEN LÜFTUNGEN

Warmwasserbereitungen

GEBRÜDER SULZER, Aktiengesellschaft, WINTERTHUR

Kabelwerke Brugg A.-G. in Brugg (Schweiz)

Bleikabel

in allen Konstruktionen für Hoch- und Nieder-
spannung, Telegraphie, Telephonie, Sonnerie.
Schiesstandkabel, Kabelarmaturen



Abfahrt der Verlegeflotte in Poiana



Verlegeflotte während der Verankerung des Kabels in Poiana

Seekabelverlegung für die
Officina Elettrica Comunale Lugano
zwischen **Poiana-Maroggia** für
Licht- und Kraftübertragung 8000 Volt

Gewicht des Kabels inkl. Transporttrommel
ca. 17 000 kg. Seetiefe: 81 m.

Abteilung Drahtseilerei: Drahtseile für alle Verwendungszwecke.

Spezialität: **Bergbahnseile** und das glänzend bewährte, patentierte, spannungsfreie und drallarme Drahtseil
„TRU-LAY-BRUGG“. Bitte Druckschrift verlangen.

XV. Schweizer Mustermesse Basel 1931. Die Ueberzeugung dürfte in unserm Lande Gemeingut geworden sein, dass jede wichtige produktive Arbeit die Anwendung der modernen Erfindungenschaften bedingt, wenn sie erfolgreich sein soll. Nicht der einzelne Mensch und kein Betrieb kann es sich heute noch gestatten, nach grossväterlichen Weisen zu wirtschaften. Alles ist anders geworden im Verlaufe einer ungemein kurzen Zeitspanne. Die Maschine hat ein neues Arbeitstempo in die Welt gebracht. Die neueste Zeit hat durch eine raffinierte Organisation dieses

Tempo noch beschleunigt. — Tempo und Methode sind wesentlich für eine zeitgemässe Geschäftspolitik. Beide sind gleichbedeutend mit Initiative. In der ganzen Wirtschaft werden Höchstleistungen gefordert, in den Handwerksbetrieben wie am Arbeitsplatz der Fabriken, im Bureau und überall im Leben. Aussergewöhnliche Aktivität muss immer wieder über Geschäftskrisen hinweghelfen. Sehr wichtig ist dabei eine dauernde Beobachtung: sie kann vor Fehlmethoden bewahren, Vorsicht vor vielem Neuen ist angebracht. Immer aber werden Zögernde



CENTRALHEIZUNGEN

Sanitäre Anlagen

Tank-Anlagen "Autoreve"

Zentral-
heizungs-fabrik
LEHMANN & CIE
ZOFINGEN
ST. GALLEN - BERN - LUZERN
gegr. 1899

TEL-87



Chantclair

liefert von jetzt an seine neuen Modelle für 1931, die etwas ganz besonders Hervorragendes darstellen. Vollkommen neue Bauweise geben unseren Modellen die plastische und reine Wiedergabe, die Sie suchen. — Neue Modelle Radio-Grammophone in schönem Schrank kombiniert. — Vorteilhafte Preise. — Verlangen Sie unseren neuen **Haupt-Katalog No. 414** gratis. Er wird Sie interessieren. Verkauf nur durch die Schweiz. Grammophon-Fabrik

CHANTECLAIR A.-G., S^{te} CROIX.

Fritz Brand Zollbrück i. E.

Sägerei, Holzhandlung, Hobel-
und Spaltwerk. Tel. Nr. 21.

**SPEZIALITÄT: Klotz-,
Kant- und Spaltbretter,**
(letztere von 5 mm an),
Bauholz, Doppellatten,
Dachlatten. Fertige Boden-
denriemen und Krallen-
täger, Leisten.

Holzwohle

Gusseiserne Muffen- und Flanschenröhren

sowie Formstücke

Schweizer
Normalen

Lager
in Winterthur



für
normalen
und höheren
Betriebsdruck

Kägi & Co., Winterthur

Telephon Nr. 496

PATENTE

ER WIRKT **H. KIRCHHOFER**
ZÜRICH LOEWENSTR. 51

Schweizerischer Verband beratender Ingenieure (A. S. I. C.)

(Gegründet 1912)

Die Mitglieder dieses Verbandes, in nachstehender Liste alphabetisch aufgeführt, sind von Lieferanten und Unternehmungen unabhängige, schweizerische Ingenieure mit Hochschulbildung und ausgedehnter Erfahrung. Sie beschäftigen sich in ihren speziellen Tätigkeitsgebieten mit Projektierungen, Beratungen, Schätzungen, Gutachten, Schiedsgerichten, Ueberwachung und Prüfung von Arbeiten und Lieferungen. — Nähere Auskunft erteilen die Mitglieder, sowie das Sekretariat, Grand Chêne 2, Lausanne, von dem auch eine Liste mit weiteren Angaben über die einzelnen Mitglieder und ihre Tätigkeit bezogen werden kann.

- | | | |
|--|--|--|
| <p>Dr. B. Bauer, Cäcilienstrasse 3 Zürich (E 1, 2, 4, 5)</p> <p>F. Boesch, Kappelerstrasse 17 Zürich (T 1, 4, 5)</p> <p>E. Bolleter, Biberlinstrasse 38 Zürich (T 1, 2, 3, 4, 5)</p> <p>J. Bolomey, Avenue des Alpes 26 Lausanne (T 2, 3, 5)</p> <p>Ch. Borel, Chemin de l'Escalade 1 Genève (T 3. O 1, 2, 3)</p> <p>F. Bossardt, Gesegnetmattstr. 11 Luzern (T 2, 3. M 1, 2, 3, 4)</p> <p>M. Brémond, rue Petitot 10 Genève (T 1, 2, 3, 4, 5)</p> <p>Dr. J. Büchi, Bahnhofstrasse 38 Zürich (T 5)</p> <p>C. Butticaz, rue Beau Séjour 12 Lausanne (T 1, 2, 3, 4, 5)</p> <p>Jules Calame, Ch. Ad. Pasteur 12 Genève (T 1, 3, 5, M 2, O 3)</p> <p>L. Flesch, Grand-Chêne 2 Lausanne (M 1, 3, 4, 5, E 3, 4, P)</p> <p>A. Frick, Bürglistrasse 28 Zürich (T 1, 2, 4, 5)</p> <p>H. Gicot, avenue Gambach Fribourg (T 3, 4)</p> <p>J. E. Goss, rue du Rhône 67 Genève (M 1, 3. O 1, 2, 3)</p> <p>Dr. H. E. Gruner, Nauenstrasse 7 Basel (T 1, 4, 5)</p> <p>P. Gysi, Bolleystrasse 1 Zürich (E 1, 2, 4, 5)</p> | <p>A. M. Hug, Wannenstrasse 13 Thalwil (E 1, 3. M 1, 6)</p> <p>W. Hugentobler, Rorschacherstr. 21 St. Gallen (T 1, 3, 4, 5)</p> <p>G. Kernen, Avenue des Alpes 10B Lausanne (M 2, 3, 4)</p> <p>Dr. H. Meyer-Peter, Hofstrasse 139 Zürich (T 1, 4, 5)</p> <p>R. Moor, Bellerivestr. 49 Zürich (T 1, 3, 4, 5)</p> <p>F. M. Osswald, Pflanzschulstr. 56 Winterthur (Akustik, M 1)</p> <p>S. de Perrot, St-Nicolas 1 Neuchâtel (T 3. O 1, 2)</p> <p>H. Roth, Wernerstrasse 24 Bern (T 4, 5. E 5)</p> <p>H. Scherer, Museggstrasse 15a Luzern (T 1, 3)</p> <p>H. W. Schuler, Bahnhofstr. 37 Zürich (E 2, 3, 4)</p> <p>A. Sonderegger, Vadianstr. 32 St. Gallen (T 1, 4, 5)</p> <p>A. Studer, St-Honoré 7 Neuchâtel (T 1, 2, 3, 4, 5)</p> <p>Hugo Studer, Hadlaubstrasse 98 Zürich (E 3. T 2, 5)</p> <p>Dr. C. Sulzberger, Hadlaubstr. 111 Zürich (E 1, 2, 4)</p> <p>A. Vaucher, chemin Venel 6 Genève (T 4, 5. M 2, 3, 4. E 2, 3, 4, 5)</p> <p>A. Walther, Wytikonstr. 17 Zürich (O 1, 2, 3. T 3)</p> | <p>Dr. W. Wyssling, Schönenbergstr. Wädenswil (E 2, 3, 4. O 3)</p> |
|--|--|--|

ANMERKUNG: Die nach der Adresse in Klammern beigefügten Zeichen geben in Abkürzung das besondere Tätigkeitsgebiet jedes Mitgliedes an, mit folgender Bedeutung:

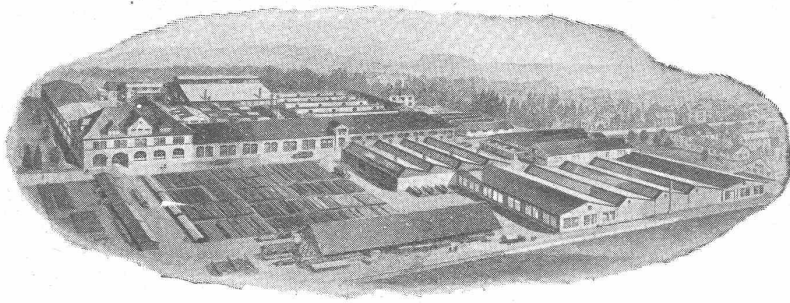
T = TIEF- UND HOCHBAU: 1) Strassen, Brücken, Fundationen, Sondierungen; 2) Eisenbahnen, Spezialbahnen, Strassenbahnen; 3) Eisenbeton, Eisenkonstruktionen, Fabrikbauten; 4) Flussbauten, Be- und Entwässerungen, Wasserversorgungen; 5) Wasserkraftanlagen und Flussschiffahrt.

M = MASCHINENWESEN: 1) Allgemeiner Maschinenbau, Hebezeuge, Transporteinrichtungen, Werkzeugmaschinen; 2) Hydraulische Maschinen (Motoren und Pumpen, etc.); 3) Kalorische Maschinen (Dampf-, Explosions- und Verbrennungsmotoren), Dampfkessel, Kältemaschinen; 4) Heizung, Ventilation, Kondensier- und Trocknungsanlagen; 5) Gas-Industrie, Gas-Werke und -Verwendung.

E = ELEKTROTECHNIK: 1) Elektrische Maschinen, Apparate, Messungen, Aichungen; 2) Elektrizitäts-Werke und Verteilanlagen; 3) Elektrische Bahnen und elektrische Traction im allgemeinen; 4) Elektrische Verbrauchsanlagen (Beleuchtung, elektromotorische, elektrothermische und andere Anwendungen); 5) Elektrizitätswirtschaft Werksbetrieb, Tarifwesen.

O = INDUSTRIELLE ORGANISATION: 1) Fabrikeinrichtungen; 2) Fabrikations-Kalkulation; 3) Allgemeine Organisation industrieller Unternehmungen.

P = PATENTWESEN: Erwerbung von Patenten, Muster- und Modell-Schutz, Recherchen, Patentstreitigkeiten.

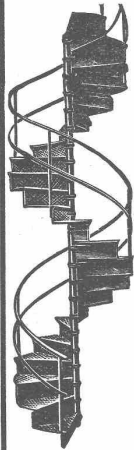


**A.-G. KUMMLER & MATTER
AARAU**

FABRIK ELEKTRISCHER
HEIZ- UND KOCHAPPARATE

Lohnfeuerverzinkerei
Zinkbad 6 1/2 m lang

Tadellose Ausführung

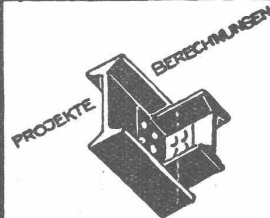


Gebr. Demuth

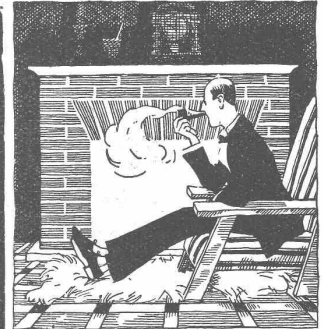
Telephon 170 **Baden** Telephon 170

Fabrik für
Moderne Blechbearbeitung
Patent. gepresste Treppen
Bauschlösserei
Eisenkonstruktionen
Patentierete Kessel

II. Abteilung
Sanitäre Einrichtungen
Elektrische Boyler und
Zentralheizungen



**EISEN
KONSTRUKTION**
KITTLOSE
GLASBEDACHUNGEN
BAU- & KUNST-
SCHLOSSERARBEITEN
**GEBR. TUCHSCHMID
FRAUENFELD**



Bodmer & Cie
ZÜRICH. HOLBEINSTR. 22

Zentralheizungen
Oefen, Cheminées
Elektr. Akkumulier-Oefen

**Schweizerische
Maschinenfabrik**

sucht für allgemeinen Maschinenbau

zwei jüngere, tüchtige und energische

Betriebstechniker

mit längerer praktischer Tätigkeit als

WERKFÜHRER

für die Abteilung Eisenkonstruktion und als

**WERKFÜHRER-
STELLVERTRETER**

für die mechanische Abteilung.
Anmeldungen unter Chiffre H. 6397 Z. an Publicitas, Zürich.

Vom Bau der Bayerischen Zugspitzbahn

**3 Materialseilbahnen
System Bleichert**

frei Garmisch preiswert abzugeben.

1. Eine Anlage, 3 km lang, Pendelbetrieb, zwei Tragseile, Leistung 2 t, 5 m/sek.
2. Eine Anlage, 1 Tragseil, ca. 780 m lang, 1 t, 4 m/sek.
3. Eine Anlage, 1 Tragseil, ca. 980 m lang, 1 t, 4 m/sek. Antrieb 220/380 Volt, Drehstrom, 50 Hertz.

Besichtigung im Betriebe

A E G Bahnabteilung B 4
Berlin NW 40, Alexanderufer 4.

Joh. Müller Centralheizungen als Spezialität
RÜTI (ZCH) TEL. 30 • ZÜRICH 1. BELLEVUE. TEL. HOTTINGEN 324 • CHUR. TEL. 160

BLITZ - GERÜST

OHNE STANGEN

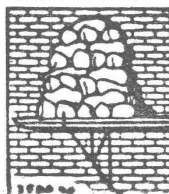
das Ideal aller Gerüste für Fassaden von Wohn- und Geschäftshäusern, Kirchen und für Innen-Räume, wie Kirchen- und Saaldecken, Treppenhäuser usw.

Mietweise Erstellung für Um- und Neubauten durch:

GERÜSTGESELLSCHAFT A. G.

ZÜRICH 7
Telephon 22.184

ALTSTETTEN
Telephon 55.209



Sowle durch folgende Baugeschäfte:

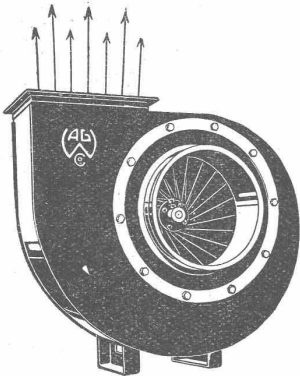
Zürich: Fietz & Leuthold A.-G.
Zürich: Fr. Erismann, Ing.
Winterthur: J. Häring
Andelfingen: E. Landolt-Frey
Bern: Kurt Rieser
Luzern: E. Berger
Bubikon: A. Oetiker
Basel: Eug. Berli
Glarus: Karl Schweizer-Stüssy

Hochdorf: Aug. Ferrari
Genf: Ed. Cuenod S. A.
Neuhäusen: Ad. Osswald
Herisau: H. Müller
St. Gallen: Sigris, Merz & Co.
Olten: Otto Ehrensperger
Solothurn: F. Vaill
Biel: Otto Wyss

Wege vor sich haben, die Fortschrittliche schon mit Erfolg besritten haben.

Eine bewährte Organisation unserer modernen Wirtschaft ist die Schweizer Mustermesse in Basel. Seit 1917 hat die Institution, ganz gleich in Zeiten wirtschaftlicher Depression wie in Jahren der Konjunktur, der geschäftlichen Praxis nützliche Dienste geleistet und allgemein zum Vorteil des ganzen Schweizervolkes den wirtschaftlichen Fortschritt gefördert. Wenn die schweizerische Wirtschaft dem Tempo der Entwicklung in so rascher Anpassung gefolgt ist, so ist dies in einem bedeutenden Umfange gerade auch der Schweizer Mustermesse zu verdanken. — Fabrikationsbetriebe verschiedenster Branchen und jeder Grösse beteiligen sich alljährlich als Aussteller. Sie haben die

Mustermesse planmässig in ihre Verkauf- und Werbepraxis einbezogen. Hunderte von Betrieben beschicken die Messe, wenn Neuheiten auf den Markt gebracht werden sollen. Die Messe ist sodann auch eine hervorragende Gelegenheit für anschauliche Kollektivpropaganda ganzer Produktionsgruppen. — Die XV. Schweizer Mustermesse 1931 wird vom 11. bis 21. April stattfinden. Alle Industrie- und Gewerbebetriebe unseres Landes haben die Einladung zur Beteiligung an der grossen schweizerischen Wirtschaftsveranstaltung erhalten. Es ist zu erwarten, dass die Beschickung gegenüber dem Vorjahre wieder eine Zunahme erreiche. Das wird beweisen, dass die schweiz. Produktion alle Schwierigkeiten der wirtschaftlichen Ungunst überwinden will und dass es vorwärts gehen muss zu neuen Erfolgen.



Ventilations-Anlagen

für

Hotels, Restaurants, Gesellschaftssäle, Bureaux, Krankenhäuser, Fabrik- und Arbeitsräume etc.

erstellen als langjährige Spezialität in bestbewährten Konstruktionen

Wanner & Co., A.-G., Horgen



INSPEKTIONS-SCHEINWERFER

für Elektrizitätswerke, Bahnbetriebe, Feuerwehren usw.
Leuchtweite: Ca. 150 m. Starkes u. schwaches Licht.
Stets betriebsfertig. Einfachste Handhabung.

NIFE-Stahlakkumulatoren für alle Zwecke

FRANZ HERKENRATH A.G., Zürich 6

Generalvertreter der
SVENSKA ACKUMULATOR A. B. JUNGNER, STOCKHOLM



Stetes Inserieren bringt Erfolg

Architekt-Bauführer

Vertreter des

Architekten und Bauherrn in Grossindustrie

sucht nach demnächst zu Ende geführten Bauprogramm mit bereits 11-jähriger Bauzeit ähnlichen Posten. — Offerten erbeten unter Chiffre Z. H. 3200 an Rudolf Mosse, A.-G., Zürich.

Künstlicher Bims (Thermosit D. R. P.)

Bestes Isoliermaterial, ideales Füllmaterial

für Leichtbeton, leichte Massivdecken, Zwischenwände, Deckkörper und viele andere Verwendungszwecke (Spez. Gew. ca. 300 kg/m³)

Prospekte durch die Allein-Vertretung für die Schweiz:

A. ZARN, Postfach Selau 115, ZÜRICH.

Gemeinde Kilchberg. Stelleausschreibung.

Für die Durchführung der beschlossenen Gemeindehausbauten und Turnhalle wird ein

selbständiger Bauführer gesucht.

Dauer der Anstellung ca. 1 Jahr.

Verlangt werden reiche Erfahrungen in der Ausführung grosser Bauten, in Eisenbetonarbeiten, Ausmass und Abrechnung. Eintritt baldmöglichst.

Schriftliche Anmeldungen von tüchtigen und initiativ veranlagten Bewerbern sind unter Beifügung von Zeugnissen, Referenzen und Angabe der Gehaltsansprüche zu richten an Herrn Gemeinde-Präsident A. Strein, Ing., Kilchberg b. Zürich.

S. T. S.

Schweizer. Technische Stellenvermittlung
Service Technique Suisse de placement
Servizio Tecnico Svizzero di collocamento
Swiss Technical Service of employment

ZÜRICH, Tiefenhöfe 11 — Telefon: Selnau 5426 — Telegr.: INGENIEUR ZÜRICH
Für Arbeitgeber kostenlos. Für Stellensuchende Einschreibgebühr 2 Fr. für 3 Monate.
Bewerber wollen Anmeldebogen verlangen. Auskunft über offene Stellen und Weiterleitung von Offerten erfolgt nur gegenüber Eingeschriebenen.

Maschinen-Abteilung.

- 823 Ingenieur od. Techniker, mit mehrjähriger Werkstätterfahrung im Bau von Eisenbahnfahrzeugen. Ostschweiz.
839 Ingenieur-Chemiker, als technischer Leiter einer Viscose Kunstseidefabrik. Kenntnis der neuesten Fabrikationsmethoden erforderlich. Ostschweiz.
853 Techniker, als Betriebsleiter und später Administrateur eines schweiz. Unternehmens bestehend aus Eisfabrik, Mineralwasserfabrik, hydroelektrischer Anlage und Hotel in Sumatra, nicht unter 30 Jahren.
855 Junger Heizungs-Techniker, f. Berechnungen u. Entwürfe nach Mittelfrankreich. 1. Jan. Französ. erwünscht. Schweizerbureau.
857 Erfahrener Kälte-Techniker, f. Revisionen, kleinere Reparaturen und Kostenvoranschläge. Alter über 30 Jahre. Kt. Zürich.
863 Zeichner, selbständ. Fachmann der Greiz-Genar-Artikel, Spezialist a. Seide u. Wolle, f. Kammgarnspinnerei NW-Schweiz. Dauerstelle.

- 867 Elektro-Techniker, literarisch gebildet, zur Ausarbeitung von Betriebsvorschriften f. elektr. Apparate. Französisch, italienisch u. englisch erwünscht. Mögl. sofort. Maschinenfabrik D.-Schweiz.
869 Maschinen-Ingenieure oder Techniker, für Wasser- und Dampf-Turbinen, Kompressoren und Pumpen. Baldmögl. Ostschweiz.
871 Techniker, für sanitäre Anlagen und Heizung. Nur Stellenlose. Sofort. Zürich.
873 Ingénieur, spécialiste pour fumisterie industrielle: cheminées, fours d'industrie, fours d'usines à gaz etc. Urgent. Suisse rom.

Bau-Abteilung.

- 1132 Bau-Ingenieur oder Architekt (event. auch Bautechniker), mit sicherem Auftreten für Acquisition u. Verkehr mit Behörden. Nähe Zürich.
1306 Selbst., tücht. Eisenbeton-Statiker (Brückenbau). Sofort. Zürich.
1322 Hochbau-Techniker, mit guter Praxis, ca. 30 Jahre, speziell f. Ausmass u. Kalkulation. Vorläufig vorübergehend. Baugeschäft Vorort Zürich.
1324 Routin. Hochbau-Techniker-Zeichner, mögl. sofort. A.-B. Zürich.
1326 Hochbau-Techniker, f. Werkpläne. Sofort. A.-B. Vorort Zürich.
1328 Tücht., technischer u. kommerzieller Reisevertreter f. Spezialfirma d. Baubranche. Französ. erford., Italien. erw. Schweiz.
1330 Selbständiger Hochbau-Techniker für Bureautätigkeit. Architektur-Bureau Zürich. Baldmöglichlich.

SITUATION INTERESSANTE.

Importante Société Française, fabriquant un produit de revêtement de sols et de planchers, offre pour la France une situation intéressante et d'un bel avenir, à Ingénieur expérimenté connaissant la construction en béton armé, au courant de la recherche des affaires et des relations avec la clientèle. La préférence sera donnée aux candidats de langue française, possédant d'excellentes références. S'adresser sous chiffre B. O. 5672 à
Rudolf Mosse, S. A., Zurich.

Ich suche

vorübergehende Mitarbeit auf erstem Architektur-Bureau oder in Grossbaufirma zur vollkommenen Bearbeitung grösserer Bauaufgaben

Ich biete

als selbständiger Architekt Westdeutschlands künstlerisch und technisch reife Leistungen, solides Können und energischen Arbeitswillen. — Offerten unter Chiffre Z. Z. 3401 befördert
Rudolf Mosse, A.-G., Zürich.

Dipl. Bautechniker

sucht Stelle per sofort als

Bauführer

Offerten unter Chiffre J. H.
14938 Z. an Schweizer Annoncen A.-G., Zürich, Bahnhofstr. 100.

Gesucht

in grösseres Architekturbureau, tüchtiger, energischer

Bauführer

für einen Geschäftshausneubau. Bei zufriedenstellender Leistung event. Dauerstellung. Bewerber wollen Auskunft geben über Lehrgang bisherige Tätigkeit (Zeugnisabschriften und Referenzen), Militärverhältnisse, Alter, Gehaltsansprüche und Eintrittsmöglichkeit. — Offerten nur von Schweizerbürgern erbeten unter O. F. 4909 Z. an
Orell Füssli-Annoncen, Zürich, Zürcherhof.

Norge**Kühlschränke**

vollautomatisch, elektrisch, ohne Wasseranschluss

Preise von Fr. 1300.- an.

Für Architekten und Baumeister interessante Preise.

Generalvertretung:

H. SAXER, LENZBURG, Tel.: 354

Wir suchen für den Bau einer grösseren Wohnkolonie und für die Dauer von 1 1/2 Jahren, energischen, zuverlässigen

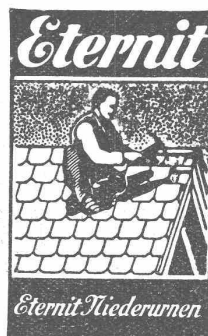
Bauführer

Offerten mit Gehaltsansprüchen u. Referenzen, sowie Altersangaben, sind zu richten an: **J. SCHÜTZ, E. BOSSHARD, Architekten B. S. A., Sonnenquai 24, ZÜRICH 1.**
Vorstellung erst auf Einladung.

Eisenbeton-Statiker

mit mehrj. Bureau- u. Baupraxis in deutschen Firmen, sucht geeigneten Wirkungskreis p. sofort od. später, auch Heimarbeit. — Angebote u. Chiffre Z. R. 3360 an **Rudolf Mosse, A.-G., Zürich.**

Bautechniker-Architekt
27 Jahre alt, mit 5jähriger Praxis, firm im Chalet- u. Massivbau, zurzeit in selbständiger Stellung tätig, sucht sich per 1. Januar 1931 zu verändern. — Offerten unter Chiffre Z. P. 3397 befördert
Rudolf Mosse, A.-G., Zürich.



Bedachungen
Aeusserer Wandverkleidungen
Innenbau
Installations- und Druckrohre
Autogaragen

INGENIEUR

vollständige Sammlung der

Schweizer Bauzeitung

inkl. des Vorläufers: **Eisenbahn-Zeitung**. Von Jahrgang I bis 1929 ganz komplet, ca. 20 Bände, gebunden. In bester Erhaltung. Preis nur Fr. 450.—. Bestellungen oder Anfragen an **Ch. Maier-Bader**, Amerbachstrasse 49, Basel (Schweiz).

Innenarchitekt

befähigter Zeichner, sucht Stellung auf Architekturbureau zur weiteren Ausbildung. — Offerten unter Chiffre Z. B. 3365 befördert.
Rudolf Mosse, A.-G., Zürich.

HOTEL

Habis-Royal

Bahnhofplatz

ZÜRICH

Restaurant

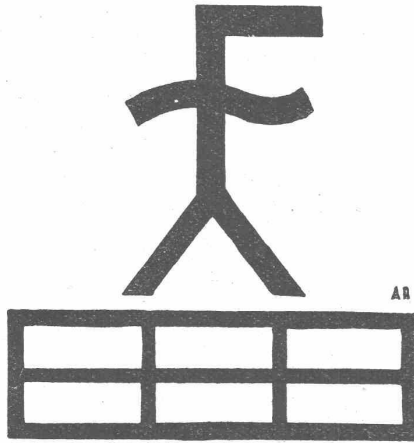
Sitzungssimmer

TERNER u. CHOPARD

**EISEN-
BETON-BAU
IM HOCH- u
TIEFBAU**

DIPL.-JNG. E.T.H.
ZÜRICH 1

GEGRÜNDET 1909

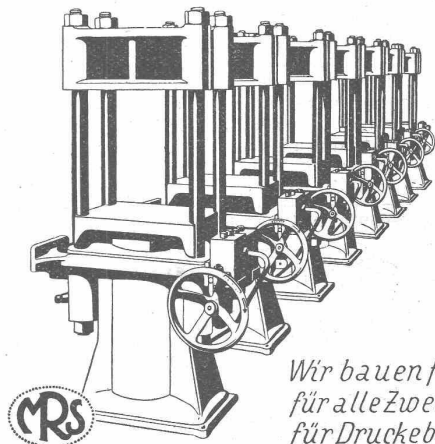


**FENSTERFABRIK
FAHRNER
USTER**

Als Spezialität fabrizieren wir die bestbekanntesten We. De. und Dosquet Schiebefenster D.R.P. und Schweizer Patente nach Original-Konstruktionsplänen

HYDRAULISCHE PRESSEN

für GEWERBE u. INDUSTRIE in verschiedenen Ausführungen



Wir bauen ferner für alle Zwecke u. für Drucke bis 600 Atm. und mehr

HYDR. STEUERVERENTILE
HYDR. AKKUMULATOREN
HYDR. PRESSPUMPEN

AKTIENGESELLSCHAFT DER EISEN- UND STAHLWERKE VORMALS GEORG FISCHER

Werk:

MASCHINENFABRIK RAUSCHENBACH
Schaffhausen (Schweiz)



Warum ärgern Sie sich

über den ungleichen Gang Ihrer Einzeluhren?
Eine FAVAG-Uhren-Anlage sorgt für Abhilfe.

FAVAG

Fabrik elektrischer Apparate A.-G.
NEUENBURG

Frühere Firmen: HIPPI, gegr. 1860: PEYER, FAVARGER & Co.; FAVARGER & Co.