

Objektyp: **Advertising**

Zeitschrift: **Schweizerische Bauzeitung**

Band (Jahr): **95/96 (1930)**

Heft 5

PDF erstellt am: **12.07.2024**

### **Nutzungsbedingungen**

Die ETH-Bibliothek ist Anbieterin der digitalisierten Zeitschriften. Sie besitzt keine Urheberrechte an den Inhalten der Zeitschriften. Die Rechte liegen in der Regel bei den Herausgebern. Die auf der Plattform e-periodica veröffentlichten Dokumente stehen für nicht-kommerzielle Zwecke in Lehre und Forschung sowie für die private Nutzung frei zur Verfügung. Einzelne Dateien oder Ausdrucke aus diesem Angebot können zusammen mit diesen Nutzungsbedingungen und den korrekten Herkunftsbezeichnungen weitergegeben werden. Das Veröffentlichen von Bildern in Print- und Online-Publikationen ist nur mit vorheriger Genehmigung der Rechteinhaber erlaubt. Die systematische Speicherung von Teilen des elektronischen Angebots auf anderen Servern bedarf ebenfalls des schriftlichen Einverständnisses der Rechteinhaber.

### **Haftungsausschluss**


Alle Angaben erfolgen ohne Gewähr für Vollständigkeit oder Richtigkeit. Es wird keine Haftung übernommen für Schäden durch die Verwendung von Informationen aus diesem Online-Angebot oder durch das Fehlen von Informationen. Dies gilt auch für Inhalte Dritter, die über dieses Angebot zugänglich sind.

# HAUSTELEPHONANLAGEN DER TELEPHONVERWALTUNG.

**Gemeinsames Interesse — die beste Garantie.** Die Telephonverwaltung ist nicht am Verkauf der Apparate interessiert, sondern — genau wie der Besteller — an der Leistung und am tadellosen Funktionieren der Einrichtung.

Von allen Lieferanten hat nur die Telephonverwaltung ein Interesse daran, Gesprächsverluste infolge Störungen zu vermeiden. Der regional organisierte Störungsdienst mit seinen tüchtigen, mit Motorfahrzeugen ausgerüsteten Monteurgruppen besorgt den Unterhalt rasch, zuverlässig und kostenlos. Er befasst sich hingegen nicht mit der Störungshebung in privaten Anlageteilen.

**Zusammenarbeit.** Die Telephonverwaltung fabriziert keine Apparate. Sie allein ist deshalb in der Lage, in jedem einzelnen Fall das besonders geeignete System unabhängig und nach rein technischen Gesichtspunkten auszuwählen. Massgebend sind ausschliesslich die Bedürfnisse des Betriebs, dessen Telephonanlage vielleicht jahrzehntelang täglich mit den Telephonzentralen der Verwaltung zusammenarbeiten muss! Ziehen Sie bei Ihren Projektberatungen stets Beamte der Telephonverwaltung bei. Verlangen Sie unsere Referenzen von Schweizer Unternehmen mit Weltruf, die vorgezogen haben, ihre Telephonanlagen durch die im öffentlichen Interesse arbeitende Telephonverwaltung liefern zu lassen.





## DIE AMERIKANISCHEN WOLKENKRATZER

ruhen auf Fundamen-  
-ten die zumeist mit

# TOXEMENT

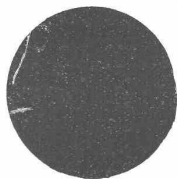
durch und durch abgedichtet  
wurden. Wenn die berühmte-  
sten, amerikanischen Ingeni-  
eure dem Toxement Milliar-  
denwerte anvertrauen, dann  
dürfen Sie ruhig Toxement als  
Dichtungsmittel verwenden!  
Auskunft und Preise durch die

# STANDARD

Lack- & Farbenwerke, Zürich-Altstetten

Generalvertreter für die Schweiz der Tox Bros

New York • Gegründet 1848



# Gesellschaft der L. von Roll'schen Eisenwerke, Gerlafingen

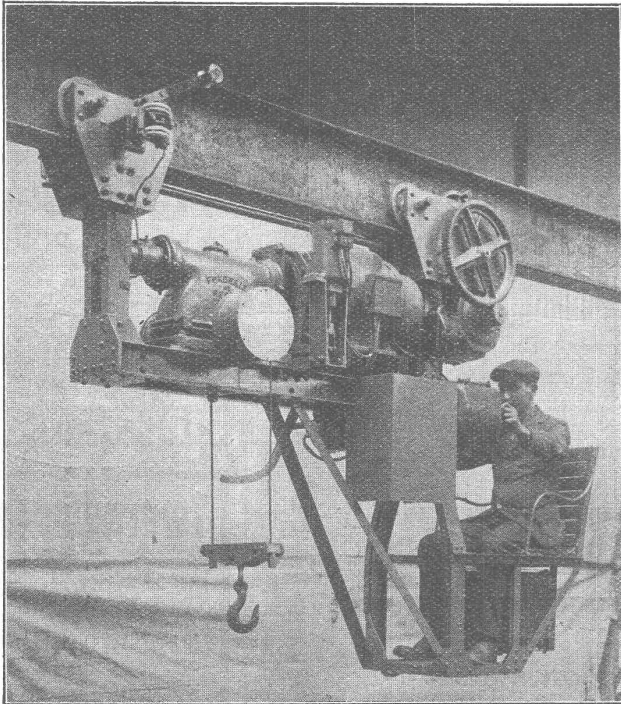
Gegründet 1823

## Werk „Giesserei Bern“

Gegründet 1823

in Bern

Konstruktionswerkstätten,  
Eisengiesserei



Unterflansch-Laufkatze mit Führersitz.

## Hebezeuge

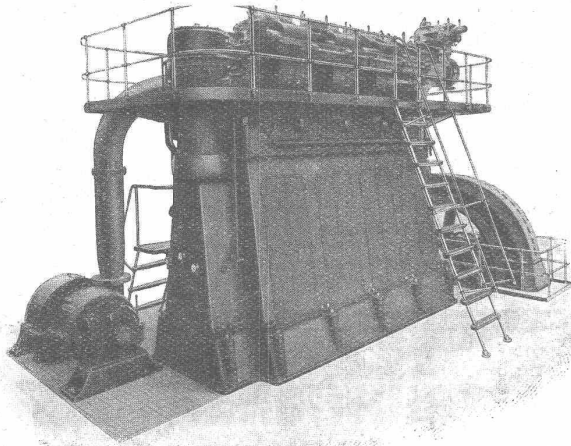
Eisenbahnmaterial  
Schützenanlagen und  
Wehreinrichtungen  
Zahnradbahnmaterial  
Standseilbahnen  
Allgem. Maschinenbau



Telegramme: Giesserei Bern

Telephon: Bollwerk 50.66

## „S. L. M.-WINTERTHUR“ DIESELMOTOREN



1150 PSe „S. L. M.-Winterthur“-Dieselmotor mit Büchi-Abgas-  
turbinaufladung

für ortsfeste  
Kraft-Anlagen, Schiffe und Lokomotiven,  
mit luftloser und Luftspritzung  
des Brennstoffes.

Besonders geeignet als Spitzen-  
und Reservekraftmaschinen in  
Elektrizitätswerken.

Einheiten von 15 bis 4500 PSe Leistung.

Geringe Anlagekosten.  
Sofortige Betriebsbereitschaft.

Schweizerische  
Lokomotiv- und Maschinenfabrik  
WINTERTHUR

**Expresszugverbindung Zermatt - St. Moritz.** Zum Engadin-Express, dem Gotthard-Pullman-Express, dem Schweiz-Arlberg-Wien-Express, dem Oberland-Express, dem Simplon-Orient-Express und dem Simmental-Express soll im kommenden Sommer, mit Verkehrsdauer vom 1. Juli bis 10. September, ein weiterer Expresszug kommen. Es ist ein «Glacier-Express» der Visp-Zermatt- und der Furka-Oberalp-Bahn, eine vortreffliche dreiklassige Schnellzugsverbindung ohne Umsteigen zwischen Zermatt und St. Moritz. Um ihn zu ermöglichen, richtet die Visp-Zermattbahn, die im Jahre 1929 zum elektrischen Betrieb übergegangen ist und bis zum kommenden Sommer das Anschlussstück Visp-Brig an die Furka-Oberalp-Bahn fertig erstellt haben wird,

einen Schnellzugsdienst ein, der die 35 km lange Strecke Visp-Zermatt aufenthaltslos in anderthalb Stunden durchfahren wird. Es ist vorgesehen, den «Glacier-Express» in Zermatt um 7.35 h abgehen zu lassen, so dass er in Visp Schnellzugsanschluss nach Lausanne-Genf und Juralinie erhält; in Brig besteht Schnellzugsanschluss nach dem Simplon und Mailand, sowie ein direkter Anschluss nach dem Lötschberg, dem Oberland und Bern. Der «Glacier-Express» selbst fährt schnellzugsmässig über Gletsch-Andermatt nach Disentis weiter, wo ihn die Rhätische Bahn unter Wahrung seines Schnellzugscharakters abnimmt und vor 18 h nach St. Moritz bringt. In umgekehrter Richtung erfolgt die Abfahrt in St. Moritz um 8.15 h, und der Schnellzug, der von

# ERWIN MAIER,

INGENIEUR-  
BUREAU,

# SCHAFFHAUSEN

Dipl. Ing. E.T.H., Mitglied S.I.A.

Vorstadt 18 - Telephon 16.56

**Beratung, Projekte**

**Bauleitungen u. Gutachten**

**für: Hoch- und Tiefbauten aller Art**

Bedeutende schweizerische Fabrik der Eisenwarenbranche

**SUCHT**

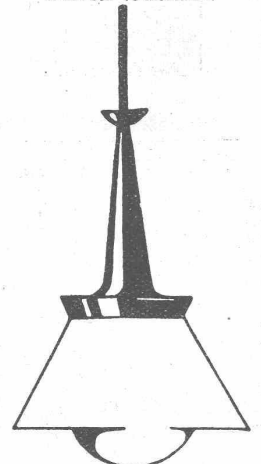
# INGENIEUR

mit abgeschlossener Hochschulbildung, möglichst nicht über 45 Jahre alt, für leitende Stellung. Bewerber mit längerer In- und Auslandpraxis und mehrjähriger Erfahrung in der Leitung ausgedehnter Betriebe nach neuzeitlichen Methoden müssen befähigt sein, einer grossen Arbeiterzahl und zahlreichem technischen Personal mit Takt und Umsicht vorzustehen. Ausserdem wird schöpferische Tätigkeit auf organisatorischem Gebiet verlangt. Reflektanten schweizerischer Nationalität wollen ihre Angebote mit ausführlichem curriculum vitae, sowie Angaben über Zivilstand und Gehaltsansprüche unter Chiffre L. 20136 U. an **Publicitas, Zürich** einreichen.

**PATENTE**  
ERWIRKT **H. KIRCHHOFER**  
ZÜRICH **LOEWENSTR. 51**

## Twerdyleuchten

sind nicht die billigsten  
aber die besten Zweckleuchten.  
Stromsparend, hygienisch und licht-  
technisch vollkommen.



**Dr. Twerdy-Lampen-  
Gesellschaft**  
Basel

Bruderholzstrasse 40  
VERLANGEN SIE KATALOGE!

## Gusseiserne Muffen- und Flanschenröhren

Schweizer  
Normalen

sowie Formstücke

für  
normalen  
und höheren  
Betriebsdruck

Lager  
in Winterthur



**Kägi & Co., Winterthur**

Telephon Nr. 496

**VERZINKUNG  
IM VOLLBAD**

32000 kg. erstklass. Hütten-  
erzeugnisse sind das ganze Jahr  
in flüssigem Zustande um Sie  
prompt und vorteilhaft bedienen  
zu können.

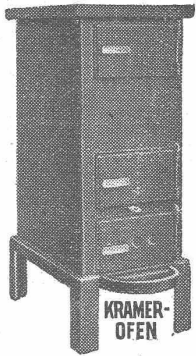
## von EISENKONSTRUKTIONEN, GASROEHREN, FILTERROEHREN

Spezialität: **GUSSEISEN - VERZINKUNG**

**VERWO A.-G.** Abteilung **WOLFHAUSEN** (Zürich)

Geleiseanschluss

Telephon No. 46



**Bodmer & Cie**  
 ZÜRICH, HOLBEINSTR. 22  
 Zentralheizungen  
 Oefen, Cheminées  
 Elektr. Akkumulier-Oefen

**Fritz Brand  
 Zollbrück i. E.**

Sägerei, Holzhandlung, Hobel-  
 und Spaltwerk. Tel. Nr. 21.

**SPEZIALITÄT:** Klotz-,  
 Kant- und Spaltbretter,  
 (letzte von 5 mm an),  
 Bauholz, Doppellatten,  
 Dachlatten. Fertige Bo-  
 denriemen und Krallen-  
 täfer, Leisten.

**Holzwohle**



**Leder-Riemen  
 Gummi-u. Balata-Riemen**



hochfeine liefert rasch  
**Plan** drucke Dlandruckanst.  
 Lumbühl St. Gallen

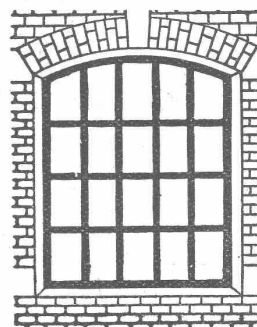


**Keine Lichtanlage mehr**

projektieren, ohne vorher beleuchtungstechni-  
 sche Entwürfe unverbindlich ausarbeiten zu  
 lassen durch das Lichttechnische Institut der  
 Zeisswerke.

General-Vertretung für die Schweiz der Zeiss-Ikon A.-G.,  
 Goerzwerk,

**HERM. JACOBSONN-JAGER,  
 ZÜRICH 6.**



**Eiserne Fabrikfenster  
 Eisenkonstruktionen  
 Türen  
 Eingangstore  
 Gerüstträger**

**J. THEILER, Eisenbau, WÄDENSWIL**

Glletsch her um 17 h Brig erreicht, wird als solcher nach Visp-Zermatt fortgesetzt, mit Ankunft in Zermatt um 19 h. Auch diese Verbindung hat in Brig Schnellzugsanschluss vom Lötschberg her und in Visp Schnellzugsanschluss vom Genfersee her. — Für 1931 wird ein weiterer Ausbau des «Expresszugsverkehrs» stattfinden, indem auf der Route Montreux-Interlaken der Internationalen Schlafwagengesellschaft gehörende Pullmanwagen 1. und 2. Klasse in Dienst gestellt werden, die vom 1. Juli bis 10. September in einem Expresszugpaar verkehren sollen. Gleich dem «Glacier-Express» werden sie ein wirksames Propagandamittel für unsern Fremdenverkehr bilden.

Die Wirtschaftslage in Deutschland bespricht «Der Bauingenieur» vom 24. Januar d. J. einleitend wie folgt: Als ein Symptom der wirtschaftlichen Depression ist die ausserordentliche

schnelle Rückbildung des Ultimobedarfs zu verzeichnen, was derartig schnell einen starken Rückgang der Tagesgeldsätze und auch des privaten Diskontsatzes brachte, dass die Reichsbank bereits am 14. Januar ds. Js. ihren Diskont um 1/2% herabsetzte. Als Begleiterscheinung auf dem Geldmarkt trat an der Börse nach einer monatlangen Abwärtsentwicklung erstmalig wieder eine recht spürbare Steigerung der Kurse ein. An der Börse beurteilt man scheinbar auch die Aussichten auf den Ausgang der Haager Konferenz durchaus optimistisch.

Der für den 2. Januar berechnete Grosshandelsindex lautet auf 133,7 gegen 139 im Vorjahre. Die reagiblen Warenpreise haben ihre Abwärtsentwicklung weiter fortgesetzt und stehen auf 112,9 gegenüber 131,2 im Vorjahre. Auf dem Gebiet der Produktion ist keine wesentliche Aenderung in der Entwicklung eingetreten.



Bedachungen  
Aeusserer Wandverkleidungen  
Innenbau  
Installations- und Druckrohre  
Autogaragen

**EISEN  
KONSTRUKTION**  
KITTLOSE  
GLASBEDACHUNGEN  
BAU- & KUNST-  
SCHLOSSERARBEITEN  
GEBR. TUCHSCHMID  
FRAUENFELD

**Subox-  
Verbleiung**

Besten Schutz-  
Anstrich  
auf Eisen,  
Holz und  
Eternit etc.

**SUBOX A.-G.**  
Langstr. 187  
Zürich 5.

Personen-, Waren-,  
Akten-, Speise- **Aufzüge** erstklassiges  
Schweizerfabrikat  
Neuanlagen - Umbauten - Revisionen

Genève **Stiglerlift A.G.** Zürich  
**Albert Wald** **Kaegi & Egli**  
Rue Général Dufour 12 Schweizer. Gesellschaft für die Fabrikation,  
Telefon Stand 47.03 den Verkauf, die Wartung und Instandhaltung  
von Personen- u. Warenaufzügen Syst. Stigler Stauffacherplatz 3  
Telefon Uto 16.90

Die bekannte Marke

Grösste und älteste  
Spezialfabrik des Kon-  
tinents.  
Tagesproduktion 15 000 Meter

**WIPPERMANN-  
KETTEN**

Generalvertretung und Fabriklager:  
**Wilh. Plüss, Scherrstr. 7, Zürich 6**

**SEIL-  
BAHNEN**

Bahnen für alle Zwecke.  
Pendel- und Umlaufbetriebe,  
provisor. u. permanente Anlagen.  
Verlangen Sie unverz. Ber-  
atung und Offerte.

**L. & E. KÜPFER**  
STEFFISBURG-THUN

**SCHMIDT'SCHE  
HEISSDAMPF G.M.B.H**  
KASSEL-WILHELMSHÖHE

**DIE S-HG-MARKE DES  
SCHMIDT-  
ÜBERHITZERS**

das Wahrzeichen des aus den Rohren selbst geschmiedeten Umkehrendes.  
FÜR SCHMIDT GROSSROHR-ÜBERHITZER  
**LOKOMOTIVEN: SCHMIDT KLEINROHR-ÜBERHITZER**

Vertreter für die Schweiz: Ing. Ed. Gams / Zürich 8

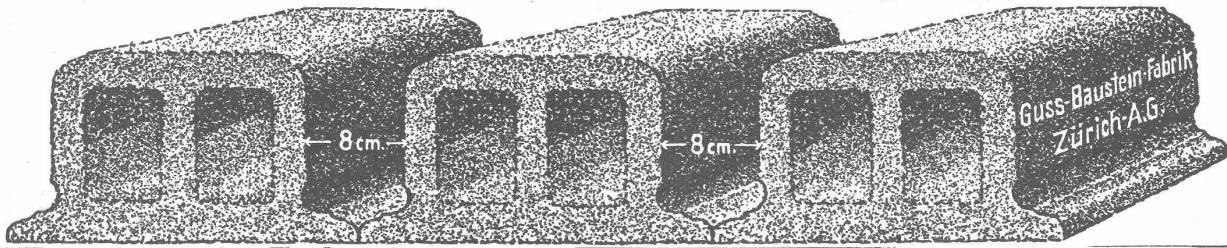
**Technikum**  
Fribourg für Elektro-  
technik, Architektur,  
Mechanik, Graphik etc.  
Freies Internat und  
Externat, Eintritt: Ok-  
tober u. April. Prospekt.  
Gelegenheit zur Erlernung  
der französischen Sprache

**Boiler  
sind  
erstklassig**

Bachmann & Kleiner  
Kliengessellschaft

Carl Kopp

# Deckensteine PHÖNIX (Eingetr. Marke)



Elektrizitätsgesellschaft des Departements Constantine (Algerien), sucht

## tüchtige Elektromonteuere

für Installationsarbeiten in Privatwohnungen, von Kraftanlagen, Hochspannungsleitungen, Umformerstationen, usw., Umspulung von elektrischen Maschinen aller Art. Ferner:

## Arbeiter

welche die elektrische Ausrüstung von Automobilen gründlich beherrschen. Die Einstellung erfolgt auf schriftlichem Wege von Bône aus. Reise- und Umzugsspesen werden nach Jahresfrist vergütet, wenn die Leistungen des Befriedigten in der Zwischenzeit befriedigt haben. Hohe Löhne. Offerten ohne seriöse Referenzen wertlos. Wegen genauen Angaben wende man sich unter Chiffre B. O. 2031 an **Rudolf Mosse, Basel 1.**

## WETTBEWERB

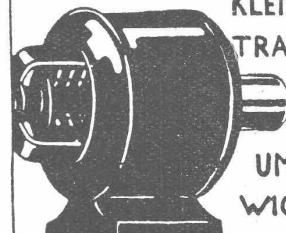
Der GEMEINDERAT BADEN eröffnet unter den in der Schweiz und im Ausland wohnenden Fachleuten schweizerischer Nationalität einen Wettbewerb zur Erlangung von Projekten für die

## Beseitigung der Niveauübergänge der Durchgangsstrassen

auf dem Gebiete der Stadt Baden. — Die Wettbewerbsunterlagen können bei der Bauverwaltung Baden bezogen werden gegen Hinterlage von 25 Fr. Die Entwürfe sind bis 15. Mai 1930 einzureichen. BADEN, den 22. Januar 1930.

DER GEMEINDERAT BADEN.

## EMIL SCHWOB BASEL STEINENTORSTR. 29



KLEIN-MOTOREN  
TRANSFORMER  
APPARATE  
UM UND NEU-  
WICKLUNGEN

## ELEKTRO- MOTOREN

FABRIKATION-REPARATUREN

## Stelle-Ausschreibung

Zufolge Todes des bisherigen Inhabers ist die Stelle des **STADT-BAUVERWALTERS** neu zu besetzen.

In Frage kommen Bewerber mit mindestens abgeschlossenem Technikerstudium im Tiefbau, den nötigen Kenntnissen und Fähigkeiten im Hochbau, sowie praktische Tätigkeit auf diesen beiden Gebieten.

Anmeldungen mit curriculum vitae, Gehaltsansprüchen und Ausweisen sind bis **11. Februar** schriftlich bei der unterzeichneten Behörde einzureichen. — Der Beitritt zu der aargauischen Pensionskasse ist obligatorisch.

Brugg, den 22. Januar 1930.

GEMEINDERAT BRUGG.

## DRUCK- RUPFEN

hochlichtecht

Neueste Künstler-Dessins  
Grösste Ausmusterung  
Stauend billige Preise  
Verlangen Sie bitte Muster

**JAKOB KAUFMANN**  
ZÜRICH Scheuchzerstr. 65  
Telephon: Hott. 19.95

## Gesucht

## MASCHINEN- INGENIEUR

Schweizer, mit guter Werkstätte- und Konstruktionspraxis Alter, ca. 30 Jahre, selbständiger Arbeiter. Sprachenkenntnisse erwünscht, beste Referenzen und Zeugnisse erforderlich. Bei guten Leistungen Lebensstellung. Eintritt nach Uebereinkunft. — Offerten unter Chiffre Z. G. 273 bef. **Rudolf Mosse, A.-G., Zürich.**

## Bauführer

guter Zeichner, selbständig arbeitend und alle Arbeiten beherrschend für Wohnbauten nach Winterthur gesucht. — Offerten unter Chiffre Z. D. 270 bef. **Rudolf Mosse, A.-G., Zürich.**

## Druckjachen

liefert prompt und billig  
Sean P. H. G. Zürich

Kennen Sie

# „Pierre Peinte“

Die neue **Hart-  
Farbe?**

Sie enthält keine giftigen Substanzen, trocknet in 3 und erhärtet in 24 Std., ist zufolge ihrer Deckkraft und ihrem geringen spezifischen Gewicht vorteilhafter als alle andern Firnisse und Bleiweiss.

Verlangen Sie Vertreterbesuch durch die Fabrikanten:

**SKORY &  
SANTINI,  
LUGANO**



Bauunternehmung, sucht jüngeren, energischen und tüchtigen

# TECHNIKER

mit Praxis in Projekt, Voranschlag, Ausführung und Abrechnung. Für leistungsfähigen, selbständigen Bau fachmann, der mit den ländlichen Verhältnissen vertraut ist, aussichtsreiche und dauernde Stellung. An meldungen mit den üblichen Angaben unter Chiffre O. 1361 Y. an Publicitas, Bern.

# OCCASION

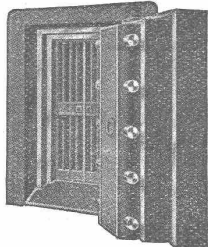
## MOTEUR DIESEL-SULZER,

1906, 120 CV, 3 Cyl., 214 tours, accouplé à alter nateur-volant „OERLIKON“, 400 volts, 50 périodes

est à vendre.

Ayant servi de réserve ce moteur a très peu tourné et est en parfait état de marche. S'adresser à

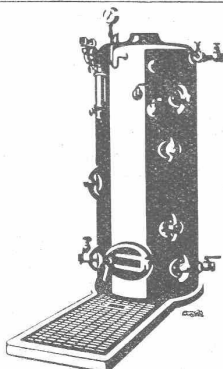
**ED. DUBIED & CIE., S. A. à NEUCHÂTEL.**



## UNION-KASSENFABRIK A.-G.

Spezialhaus für modernen Kassen- und Tresorbau

ZÜRICH  
GESSNERALLEE 36



## Dampfkessel

in allen Grössen und Dimensionen  
**KESSELSCHMIEDE  
RICHTERSWIL**

## HOTEL Habis-Royal

Bahnhofplatz  
ZÜRICH

Restaurant  
Sitzungszimmer

## Patente

in allen Ländern durch  
**Dipl. Ing. J. Spälti**  
Limmatquai 32, Zürich

## Patent Stahldrahtnetz „PERFEKT“

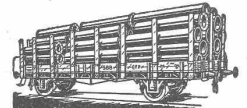
rationalste Betonarmierung für Hoch- und Tiefbau. — Prospekte, Prüfungsatteste. Für den Kanton Zürich: **A. Zarn, Stockerstr. 43, Zürich, Telefon Selnau 82.14.** Für die übrige Schweiz: **J. Louis Müller, Luzern, Telefon 422.**

Wir suchen für unsere hydro-maschinelle Abteilung einen

## Maschineningenieur

Verlangt werden gute theoretische Kenntnisse und Erfahrung im allgemeinen Maschinen- und Wasser turbinenbau. Es kommen nur Bewerber in Frage, die seit längerer Zeit in der Praxis tätig und an selbständiges Arbeiten gewohnt sind. Anmeldungen mit Angabe des Lebenslaufes, Bildungsganges, bis herige Tätigkeit, Gehaltsansprüchen, Zeugnisabschrif ten und frühestem Eintrittstermin an

**Kraftwerke Oberhasli A.-G.**  
Innertkirchen.



Rohrleitungen & Apparate  
aus Eisenblech  
liefert vorteilhaft:  
**sch. Bertrams Basel 13**  
Vogesenstr. 101 • Telephone: Safran Nr. 46. 90

## Treib-Riemen

GOLDENE MEDAILLE an der Intern. Ausstellung in Barcelona  
**E. Weiss, Affoltern a. A.**  
Telephon 49

## Gesucht

auf Architekturbureau am Boden see, erfahrener

## Bautechniker-Architekt.

Offerten unter Chiffre Z. Z. 152 befördert  
**Rudolf Mosse, A.-G., Zürich.**

## Gesucht

tüchtiger, selbständiger

## Techniker oder Zeichner

für  
**Eisenkonstruktionen**  
GEILINGER & CO.  
EISENBAU-WERKSTÄTTEN  
WINTERTHUR.

Sehr tüchtiger  
**ZEICHNER-ARCHITEKT**  
wird in wichtiges Architekten-Bureau nach Sitten **gesucht.** Eintritt sofort. — Offerten an P. 291 S. Publicitas, Sitten.

## BAU-INGENIEUR

mit siebenjähriger Bau praxis im Stollen- und Eisenbahnbau, zur Zeit im Ausland tätig, sucht Stelle im In- oder Aus land. — Offerten unter Chiffre Z. O. 147 beförd. **Rudolf Mosse, A.-G., Zürich.**

# REISE DURCH DIE U. S. A.

25. April—3. Juni 1930  
(zwischen Ostern und Pfingsten)

zwecks Studium amerikanischer Organisation und angewandter Geschäftsmethoden in Mittel- und Gross betrieben, organisiert von der

## Gesellschaft „Schweizerfreunde der U. S. A. und Schweiz. Vereinigung für rationelles Wirtschaften

in Verbindung mit:

## The American Express Company Inc., Zürich

(Weitere Niederlassungen in der Schweiz: Luzern, Genf, Basel, Montreux, Interlaken, St. Moritz, Lugano)

Meerreisen mit der Cunard Line: S. S. „Aquitania“ 46,000 Tonnen

Generalvertreter für die Schweiz:  
C. M. Detleyn, Luzern

Ausführliche Prospekte bereitwilligst durch sämtliche Passage-Agenturen in der Schweiz.

**S. T. S.**

**Schweizer. Technische Stellenvermittlung**  
**Service Technique Suisse de placement**  
**Servizio Tecnico Svizzero di collocamento**  
**Swiss Technical Service of employment**

ZÜRICH, Tiefenhöfe 11 — Telephon: Selnau 5426 — Telegr.: INGENIEUR ZÜRICH  
 Für Arbeitgeber kostenlos. Für Stellensuchende Einschreibgebühr 2 Fr. für 3 Monate.  
 Bewerber wollen Anmeldebogen verlangen. *Auskunft* über offene Stellen und *Weiterleitung* von Offerten erfolgt *nur gegenüber Eingeschriebenen*.

**Maschinen-Abteilung.**

- 41 *Technicien* pour chauffage central, expérimenté et spécialisé dans l'installation du chauffage central à distance. Suisse rom.  
 47 *Masch.-Techniker*, f. baumaschin. Installat.-Pläne, aushilfsw. Zürich.  
 49 *Techniker* od. *Zeichner* f. elektr. Anlagen. Deutsche Schweiz.  
 51 *Maschinen-Techniker* in Normalienbureau der Schweiz. Baldmögl.  
 53 *Techniker* als *Reisender* bei Maschinenfabr., mech. Werkstätten, Velohandlungen und Landwirten der Ost- und Zentralschweiz.  
 55 *Radiotechniker*, ev. jung. *Elektrotechniker* mit Radiokenntnissen eines Amateurs. Dauerstelle. Dringend. Höhenkurort d. Schweiz.  
 57 *Heizungstechniker*, gesetzten Alters. Dauerstelle. Ostschweiz.  
 59 jung. *Techniker* für Förderanlagen, gewandter Zeichner.  
 61 Dipl. *Elektrotechniker* nach Basel.  
 63 *Techniker* für sanitäre Anlagen, möglichst sofort. Zürich.  
 65 *Ingénieur suisse*, connaissant les installations frigorifiques, de préférence automatiques. Maison du Midi de la France.  
 67 *Chemiker*, der sich sow. in chemischer als auch in techn. Hinsicht über Tätigkeit auf d. Gebiete der Imprägnierung ausweisen kann, für Imprägnierungsanstalt. Deutsche Schweiz. Dauerstelle.

**Bau-Abteilung.**

- 24 *Bau-Ing.* od. *Techniker* mit mehrj. Prax. in Eisenbeton-Konstr., absolut sicherer Statiker. Ing.-Bureau Zürich.  
 74 jung. *Hochbautechniker* f. Bur. u. Bau. Baugesch. Berner-Oberl.  
 78 jung. *Wasser- und Tiefbautechniker* mit guten Berufskennntn., f. Ingenieurbureau. Zentralschweiz. Dauerstelle.  
 80 *Ingénieur*, connaissant le béton armé et très au courant de la statique, pour bureau d'études de travaux hydro-électr. Paris.  
 82 *Hochbautechniker*, m. gut. Erf. im Innenausbau. Arch.-Bur. Zürich.  
 84 *Architekt*, ev. Hochbauzeichn. Arch.-Bur. innere Schweiz (Stadt).  
 86 jung. *Ingenieur* od. *Tiefbautechniker*, f. Strassenbau und Bachverbauungen, auf Ing.-Bureau Zentralschweiz. Sofort.  
 88 *Technicien-architecte*, très habile dessinateur, connaissant aussi devis et métrés. Bur. d'arch. à la montagne. Suisse romande.  
 90 *Bauführer*, gut. Zeichner, f. Wohnbauten. Arch.-Bur. Kt. Zürich.  
 92 *Hochbautechniker*, perfekt in Werkplänen und Vorausmass auf Architekturbureau in Zürich.  
 94 *Eisenbeton-Ingenieur*, perf. Statiker, aushilfsw. (event. für Heimarbeit), für Ing.-Bureau in Zürich. Sofort.  
 98 *Techniker*, für Eisenbetonbau u. Eisenkonstr. Ing.-B. Ostschweiz.  
 100 jung., gewandter *Hochbautechniker*, auf Arch.-Bur. Zürich.  
 102 *Techniker* als Assistent f. Ueberwachung v. Baustellen. Zürich.  
 104 *Hochbautechniker* f. Bur.-Beschäftigung. Arch.-Bur. Kt. Zürich.  
 106 jung. *Bautechniker*, bewand. in Werk- u. Detailplänen. 15. Febr.  
 108 jung. *Tiefbautechn.* m. Bauplatzerf. f. Absteckungen, Aufnahmen u. Baukontr. b. interess. Hochdruckkanl. Ing.-Bur. Ostschw. 1. April.  
 110 Selbst. *Bauführer* mit guter Praxis. Baldmögl. Arch.-Bur. Zürich.

## Neues Buch für Siedlungs- und Kleinwohnungsbau „Die Wohnung für das Existenzminimum“

100 Grundrissabbildungen der Internat. Ausstellung Frankfurt a. M. Oktober 1929, herausgegeben v. Stadtbaurat May, Preis ca. 6.—. Bestellungen an **Architekturbuchhdlg.**

**A. REICHERT, Frankfurt a. M., Steinweg 9**  
 Bezugsstelle aller neuen Architekturwerke und Zeitschriften.

## „Die konstruktive Lösung des Flachdaches“

40 Seiten starke, reich illustrierte Broschüre wird den Herren Architekten, Ingenieuren, sowie Behörden, solange vorrätig, gratis abgegeben durch

**Fa. W. Frick-Glass, Altstetten-Zh.**  
 Spezialfabrik für Bedachungs- und Isoliermaterial

## STRANDBAD INTERLAKEN

Folgende Arbeiten werden hiermit zur öffentlichen Konkurrenz ausgeschrieben:

- Die Erdarbeiten für das Schwimmbassin und Tauchbecken;
- Die Grundwasserabsenkung für das Tauchbecken;
- Zufuhr von ca. 6000 m<sup>3</sup> Auffüllmaterial.

Pläne und Bedingnishefte liegen von Samstag, den 1. Februar 1930 an im Bureau des beauftragten bauleitenden Architekten AD. MÜHLEMANN in INTERLAKEN zur Einsicht auf, woselbst auch die Preisangebotsformulare erhoben werden können.

Die Preisofferten sind bis spätestens Samstag, den 8. Februar 1930 an den oben genannten Architekten einzureichen.

Namens der Bauleitung  
**URFER & STÄHLI** und **MÜHLEMANN**,  
 Architekten:  
**AD. MÜHLEMANN, Architekt.**

## AKQUISITEUR

von grösserer Fabrik der Bau- und Bausolierbranche gesucht. Verlangt wird technische Bildung, Gewandtheit im Verkehr mit der Kundschaft, Erfahrungen und Selbständigkeit. — Offerten mit Bildungsgang, Gehaltsansprüchen und Referenzen unter Chiffre Z. A. 172 befördert

Rudolf Mosse, A.-G., Zürich.

## ARCHITECTE

On cherche pour la Suisse romande architecte ou technicien très expérimenté et énergique, connaissant à fond les travaux de bureau: plans de construction et métré, et capable d'assumer la direction de chantiers en toute indépendance. Très sérieuses références exigées. — Adresser offres avec prétentions et certificats sous chiffres Z. E. 157 à

Rudolf Mosse, S. A., Zurich.

## Stelle-Ausschreibung

Auf Grund der eidgenössischen Verordnung betreffend Grundbuchvermessung vom 15. Dezember 1910 und der bezüglichlichen kantonalen Ausführungsbestimmungen vom Jahre 1912, beabsichtigt die Gemeinde St. Moritz, die Stelle eines

## Gemeinde-Grundbuchgeometers

mit fester Besoldung zu schaffen, welche Stelle zur freien Bewerbung ausgeschrieben wird.

**Obliegenheiten:** Nachführung des Vermessungswerkes und andere einschlägige Arbeiten.

**Erfordernisse:** Schweizerbürger mit Grundbuchgeometerpatent und mehrjähriger Praxis in ähnlicher Stellung; Sprachkenntnisse: Deutsch und Französisch, Kenntnis der italienischen Sprache erwünscht.

**Dienstantritt:** 1. April 1930, eventuell früher nach Uebereinkunft.

**Besoldung:** Fr. 7500.— bis Fr. 10,000.— p. a.

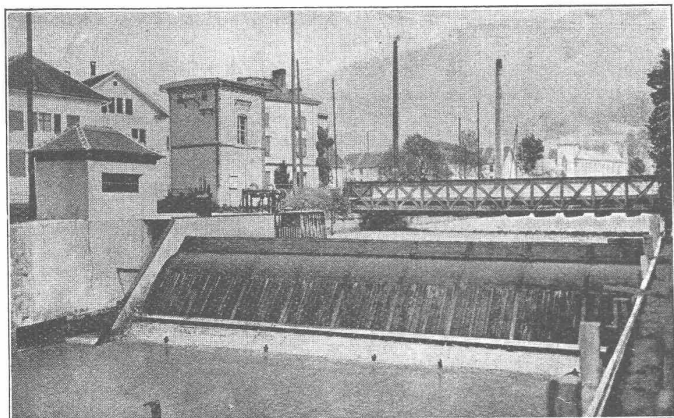
**Anmeldungen** mit Ausweisen über Befähigung, bisherige Tätigkeit und Gesundheit sind mit Bild und Angaben über das Alter bis zum 10. Februar 1930 an den Vorstand der Gemeinde St. Moritz einzureichen.

St. Moritz, den 25. Januar 1930.

DER GEMEINDEVORSTAND.

# HUBER & LUTZ, INGENIEURBUREAU, ZÜRICH

Moderne Wehranlagen Stampfenbachstrasse 75



## Hydraulisches Dachwehr

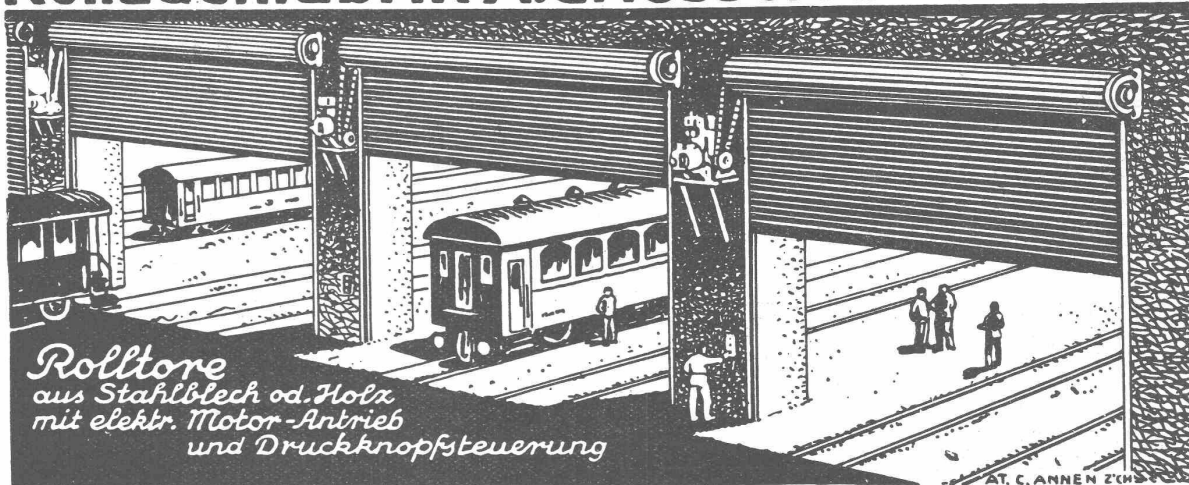
bestes Wehr für Eisabfuhr,  
bewährt auch bei Geschiebeführung,  
über 100 Wehre im Betrieb.

Automatische Überfallklappen  
Abflussregulierungen  
Rechen, Kolksicherungen

## Saugüberfälle

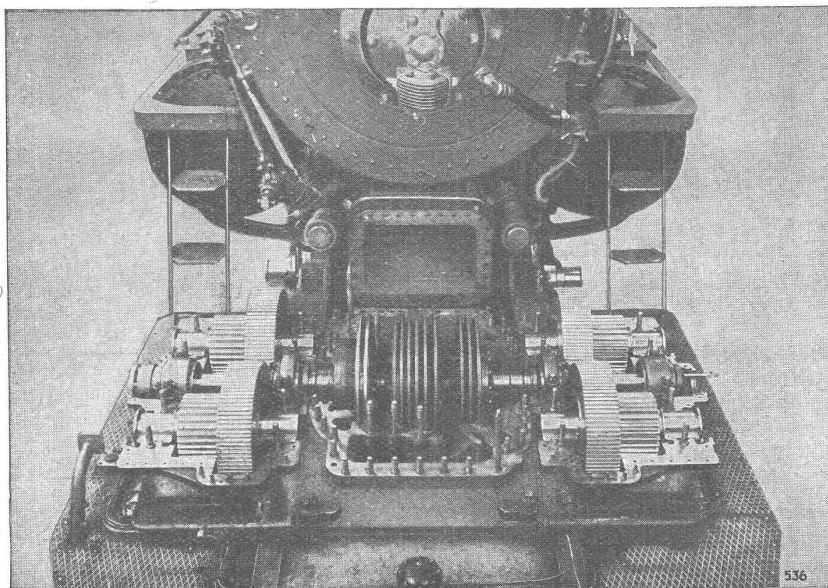
20 jährige Erfahrungen  
Beste Zeugnisse

# Rolladenfabrik A. Griesser A.-G. Aadorf



*Rolltore  
aus Stahlblech od. Holz  
mit elektr. Motor-Antrieb  
und Druckknopfsteuerung*

Zweigniederlassung : **Zürich** Militärstrasse 108



## Maag-Zahnräder A.-G. Zürich

Reduktions-Getriebe  
für Turbolokomotive  
„Maffei“

2000 PS, 7220/330 T. p. M.

Komplette Reduktions- und  
Touren erhöhungsgetriebe  
Zahnradpumpen  
Zahnräder für alle Verwendungs-  
zwecke