

Objektyp: **Advertising**

Zeitschrift: **Schweizerische Bauzeitung**

Band (Jahr): **95/96 (1930)**

Heft 6

PDF erstellt am: **12.07.2024**

### **Nutzungsbedingungen**

Die ETH-Bibliothek ist Anbieterin der digitalisierten Zeitschriften. Sie besitzt keine Urheberrechte an den Inhalten der Zeitschriften. Die Rechte liegen in der Regel bei den Herausgebern.

Die auf der Plattform e-periodica veröffentlichten Dokumente stehen für nicht-kommerzielle Zwecke in Lehre und Forschung sowie für die private Nutzung frei zur Verfügung. Einzelne Dateien oder Ausdrucke aus diesem Angebot können zusammen mit diesen Nutzungsbedingungen und den korrekten Herkunftsbezeichnungen weitergegeben werden.

Das Veröffentlichen von Bildern in Print- und Online-Publikationen ist nur mit vorheriger Genehmigung der Rechteinhaber erlaubt. Die systematische Speicherung von Teilen des elektronischen Angebots auf anderen Servern bedarf ebenfalls des schriftlichen Einverständnisses der Rechteinhaber.

### **Haftungsausschluss**

Alle Angaben erfolgen ohne Gewähr für Vollständigkeit oder Richtigkeit. Es wird keine Haftung übernommen für Schäden durch die Verwendung von Informationen aus diesem Online-Angebot oder durch das Fehlen von Informationen. Dies gilt auch für Inhalte Dritter, die über dieses Angebot zugänglich sind.

# SCHWEIZERISCHE BAUZEITUNG

WOCHENSCHRIFT FÜR ARCHITEKTUR / INGENIEURWESEN / MASCHINENTECHNIK  
REVUE POLYTECHNIQUE SUISSE

ORGAN DES SCHWEIZERISCHEN INGENIEUR- UND ARCHITEKTEN-VEREINS  
UND DER GESELLSCHAFT EHEMAL. STUDIERENDER DER EIDG. TECHN. HOCHSCHULE  
GEGRÜNDET 1883 VON ING. A. WALDNER / HERAUSGEGEBEN VON ING. C. JEGHER

Vereins-Mitglieder, beim Verlag: Schweiz 32 Fr.,  
Ausland 40 Fr. jährl.; Nicht-Mitglieder: Schweiz  
40 Fr., Ausland 50 Fr., bei der Post abonniert  
40 Fr. / Einzel-Nummern 1 Fr. zuzüglich Porto

VERLAG CARL JEGHER, ZÜRICH  
Dianastrasse 5 / Postcheck VIII 6110  
Tel.: Selnau 45.07 ■ In Kommission  
bei Rascher & Cie., Zürich u. Leipzig

Inserate durch die Aktiengesellschaft der Unter-  
nehmungen RUDOLF MOSSE, Zürich / Die  
viergespaltene Colonelzeile 50 Cts., Titelseite  
80 Cts., ausländ. Anzeigen 60 Cts., Titelseite 1 Fr.

Schnelle Ausführung von  
**Eisenkonstruktionen**  
Eisenbaugesellschaft Zürich  
in Zürich

Vereinigte Werkstätten Löhle & Kern A.-G. für  
Eisenbau und W. Koch & Cie., Abt. Eisenbau

## CERESIT

6 Grand Prix, 10 Goldmedaillen

die führende Weltmarke

dauernde Abdichtungen  
auch bei höchstem Wasserdrucke

Schweiz. Verkaufsbureau:  
GEORGES SIGG, Löwenstr. 17, ZÜRICH  
Telephon: Selnau 98.70

**W. STÄUBLI** Ingenieur  
**ZÜRICH 3**  
Zurlindenstrasse 115    Telephon: Uto 66.33

## Taucher - Ramm - Arbeiten

Eiserne Spundwände

# OTIS-AUFZÜGE

Mit Microsteuerung — Unbegrenzte Hubhöhen — Höchste Geschwindigkeiten

Telephon: Selnau 21.66    OTIS-AUFZUGSWERKE, FABRIK ZÜRICH    Birmensdorferstraße 273

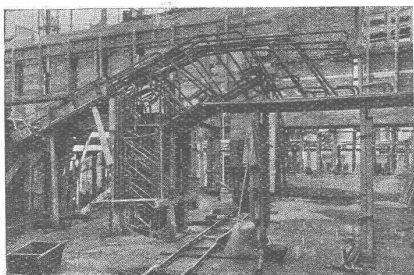
## Druckrohre

Ventilationsrohre, Tanks, Behälter,  
Kessel, Blecharbeiten, Gasbehälter  
etc.

Brücken-, Hoch- u. Industriebauten,  
Masten, Stauwehre, Krane, Fenster,  
Tore, Türen

## BUSS & BASEL

# TERNER & CHOPARD, Ingenieurbureau



Kino Forum, Zürich 4

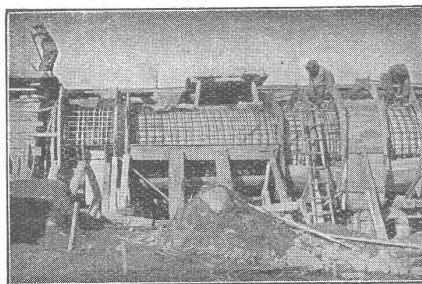
**Zürich**  
Bahnhofstrasse 72

Telephon: Selnu 83.25  
Telegramme: Terucho

## Armierter Beton

im

## Hoch- und Tiefbau



Druckleitung des Illsee-Turtmann-Werkes (Wallis)

**Fundationen** aller Art; **Ortspfahlgründungen** Systeme „Mast“ u. „Michaelis“  
**Brücken- und Wasserbauten; Reservoirs; Industriebauten**

Moderne Holzkonstruktionen:

**Heizer- und Fachwerksbauten (Ringdübelsystem, + Patent No. 106496)**

**Bauleitungen ~ Statistische Berechnungen ~ Expertisen**

## Feuersicher und rissfrei



*bleiben die dauerhaften unveränderlichen Decken konstruktionen in*

### Drahtziegelgewebe

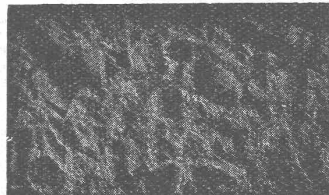
ZIEGELRABITZ

*Dieses solide Gewebe bildet einen vorteilhaften Putzmörtelträger und ist in Rollen erhältlich*

*Verlangen Sie Muster u. Preise durch die*

**SCHWEIZERISCHE DRAHT-ZIEGELFABRIK AG LOTZWIL**  
BERN

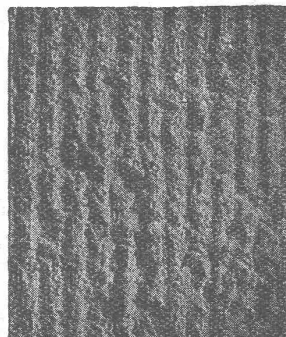
GRNY



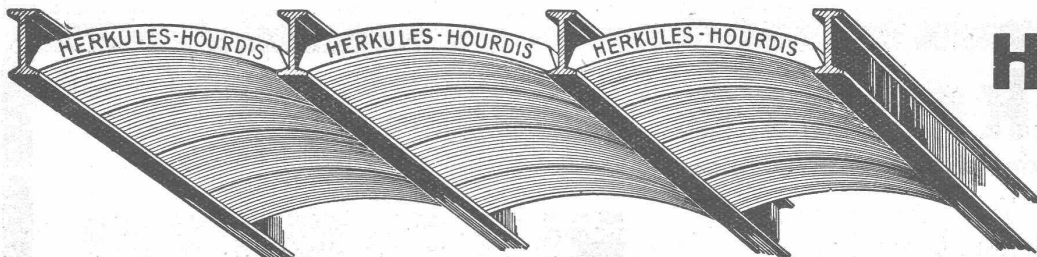
## EDELPUTZ

## TERRASIT

IN VERSCHIEDENEN KÖRNUNGEN UND UNZÄHLIGEN TÖNUNGEN VERBÜRGT GEDIEGENE FASSADEN UND ABSOLUTE DAUERHAFTIGKEIT



**HANS ZIMMERLI**  
MINERAL-MAHLWERKE  
ZÜRICH 4/HOHLSTR. 301



Unsere  
**Herkules-Hourdis**

aus  
**armiertem Beton**

bieten durch ihre **hohe Tragfähigkeit, Billigkeit, raschen Einbau** und **sofortige Benutzungsmöglichkeit** der eingedeckten Räume **grosse Vorteile**. Ueber Keller, Magazine, Garagen und Fabrikräumen kann die **Untersicht sichtbar** bleiben.

**Guss-Baustein-Fabrik Zürich A.-G., Zürich**

**Reifler & Madliger**

INGENIEURE

vormals A. Henry

**Biel**

Tiefbau-Unternehmung

Fundationen, Wasserbau, Bahnbau und Industriegeleise, Betonarbeiten.

**Strassenbau:**Teermacadam, Teerungen und Bitumenbeläge  
mittels Oberflächenbehandlung, Tränk- und Mischverfahren.  
Asphaltarbeiten, Pflästerungen, Walzarbeiten.

Fahrbare Kompressoren und Steinbrecheranlagen

**SCHWARZPULVER**der eidg. Pulvermühlen  
AUBONNE und CHUR  
eignet sich vorzüglich für alle  
SPRENGARBEITEN

EIDG. PULVERVERWALTUNG BERN

A.-G.

**CONRAD ZSCHOKKE**  
**DÖTTINGEN**  
(Aargau)**EISENBAU.**Brücken, Hoch- und Industriebauten, Stau-  
wehre, Maste, Konstruktionen für Bauin-  
stallationen, Krane, Kessel- und Blechar-  
beiten, Druckrohre, Treppen, Fenster etc.**Spezialitäten:**Verzinkung (Metallisierung mit Zink, Blei,  
Aluminium, Kupfer etc.) nach dem M. U.  
Schoop'schen Verfahren. (Behälter für che-  
mische Zwecke). - Personen- und Material-  
schleusen für Druckluftgründungen. - Well-  
blechbaracken für jeden Zweck (Baubaraken,  
Garagen etc.)

INGENIEURBUREAU



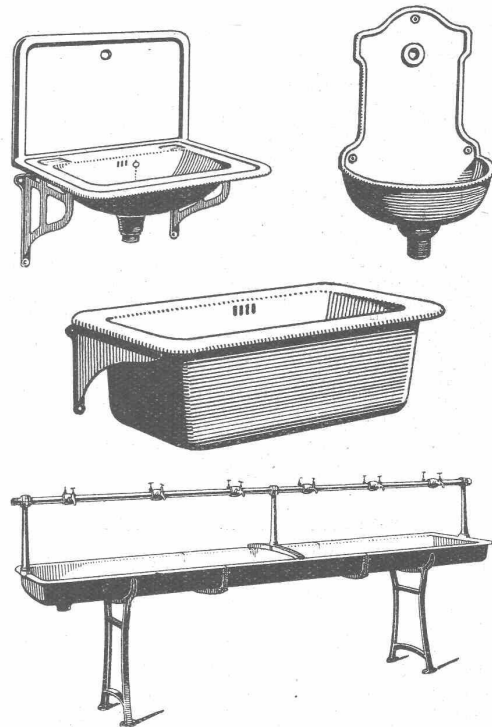
GESELLSCHAFT DER ROLLSCHISCHEN EISENWERKE

**CLUS**

EISENWERK CLUS IN KLUS (KT. SOLOTHURN)

**SANITÄRE ARTIKEL**

aus Gusseisen, porzellan-emailliert

**Waschbecken, Spülbecken, Ausgussbecken**  
**Waschtische, Wandbrunnen, Waschtröge**  
**Reihenwaschanlagen, Konsolen, u. s. w.**

Katalog Nr. 213 auf Verlangen

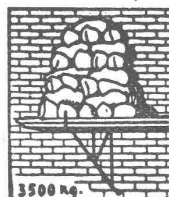
**BLITZ - GERÜST**

OHNE STANGEN

das Ideal aller Gerüste für Fassaden von Wohn- und Geschäftshäusern, Kirchen und für Innen-Räume,  
wie Kirchen- und Saaldecken, Treppenhäuser usw.Mietweise Erstellung  
für Um- und Neubauten durch:**GERÜSTGESELLSCHAFT A. G.**  
**ZÜRICH 7** **ALTSTETTEN**

Tel.: Hottingen 21.84

Tel.: Uto 52.09



3500 kg.

Sowie durch folgende Baugeschäfte:

Zürich: Fietz & Leuthold A.-G.  
Zürich: Fr. Erismann, Ing.  
Winterthur: J. Häring  
Andelfingen: E. Landolt-Frey  
Bern: Rieger & Co.  
Luzern: E. Berger  
Bubikon: A. Oetiker  
Basel: Eug. Berli  
Glarus: Karl Schweizer-StüssyHochdorf: Aug. Ferrari  
Genf: Ed. Cuénod S. A.  
Neuhausen: Jos. Albrecht  
Herisau: H. Müller  
St. Gallen: Sigrüst, Merz & Co.  
Olten: Otto Ehrensperger  
Rheinfelden: F. Schär  
Solothurn: F. Valli  
Biel: Otto Wyss

# Sondierbohrung? - Erinnre Dich..

der A.G. Guggenbühl, Zürich!

Filterbrunnen / Pumpwerke  
Grundwasser-Absenkung / Tiefbohrungen im Fels

Spezialität: **Bohr-Pressbetonpfähle**

Tel.: Uto 38.38 / ZÜRICH 1 / Bahnhofstr. 90 b. Hauptbahnhof

Neues Buch für Siedlungs- und Kleinwohnungsbau  
**„Die Wohnung für das Existenzminimum“**

100 Grundrissabbildungen der Internat. Ausstellung Frankfurt a. M. Oktober 1929, herausgegeben v. Stadtbaurat May, Preis ca. 6.—. Bestellungen an **Architekturbuchhdlg.**

**A. REICHERT, Frankfurt a. M., Steinweg 9**  
Bezugsstelle aller neuen Architekturwerke und Zeitschriften.

## Maschinenfabrik Weingarten

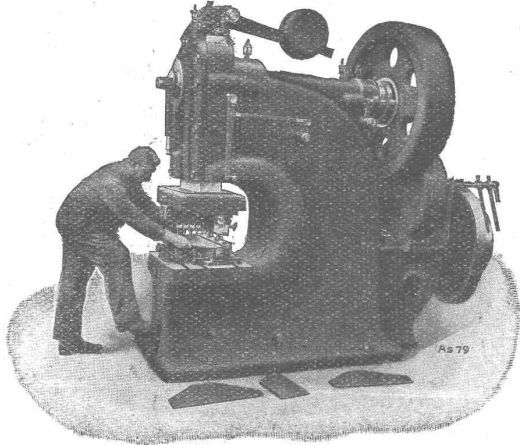
vormals HCH. SCHATZ, A.-G.



### Weingarten, Württ.

Vertreter:

MAX BARON, ZÜRICH, Neue Beckenhofstr. 10  
Postfach: Hauptbahnhof Telefon: Limmat 40.15



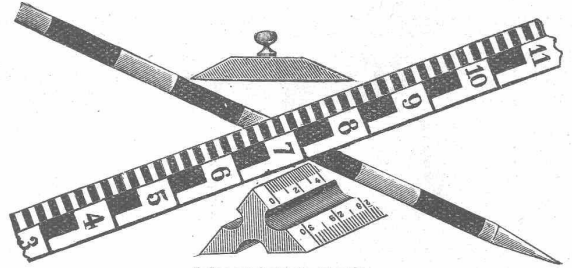
Universal-Loch- und Ausstanz-Maschine

## Eisen- und Blechbearbeitungsmaschinen

wie:

Blechscheren  
Profilleisenscheren  
Kreisscheren  
Figurscheren  
Kurbelstapelscheren  
Lochmaschinen  
Ausklinkmaschinen  
Dekupiermaschinen

Excenterpressen  
Kurbelpressen  
Nietpressen  
Ziehpressen  
Frikktionsspindelpressen  
Abkantmaschinen  
Blechbiegmaschinen  
Blechrichtmaschinen



Messstabfabrik

## SIEGRIST & Co., A.-G.

Stein a. Rh.

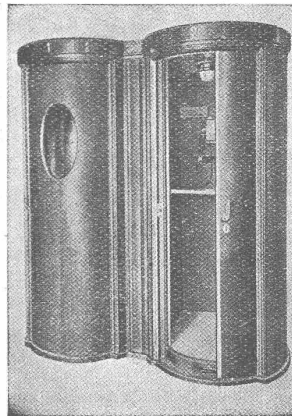
Spezialfabrik für Messgeräte — Gegründet 1876

Fabrikmarke: SIECO

# ANTIPHON

DIE SCHALLDICHTEN TELEPHONKABINEN

(PATENTE TOBLER)



Modernste Ausführungen mit Schiebetüren bieten alle gewünschten Vorzüge

Verkaufsbureau der Spezialfabrik einfachster bis feinsten schalldichter Telefonkabinen und Türen

## A. BLASER & SÖHNE, ZÜRICH 7

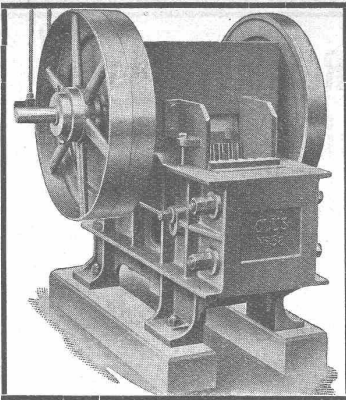
Minervastr. 95 - Tel.: Hottingen 38.30 - Telegr.-Adr.: „Antiphon“



CONTEX S. A., GENÈVE  
CASE RIVE 244  
TEL. 41680

BRINGEN SIE DIE  
**SCHÖNE, NATÜRLICHE STRUKTUR**  
IHRES BETONS ZUR GELTUNG  
DURCH VERWENDUNG VON

# CONTEX



### Grössere Leistung! Schöneres Brechgut!

mit dem

## STEINBRECHER „CLUS“

Er ist führend in Qualität und Ausführung. Dessen Patentbrechbacken mit Feinzahnung gestatten die Herstellung eines sehr grossen Prozentsatzes an Feinmaterial. In vielen Fällen ersetzt er das Sandwalzwerk.

Maschinen für jede Leistung. - Fahrbar und stationär.

Prospekte, Offerten und Referenzen durch:

# ROBERT AEBI & CIE., A.-G., ZÜRICH

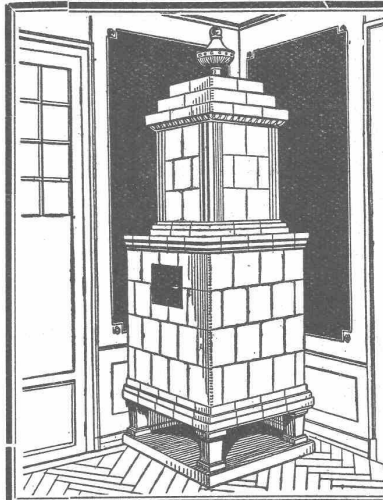
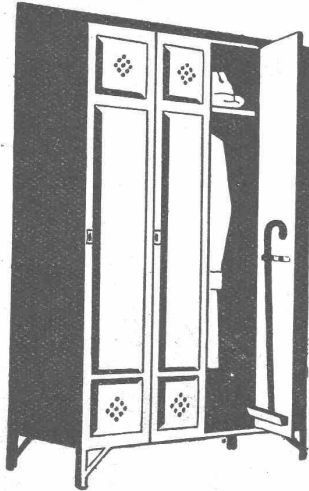
INGENIEURBUREAU MASCHINENFABRIK

## Kleider-Schränke

für Verwaltungen  
Schulen u. Fabriken

### Kempf & Co Herisau

Telephon Nr 167

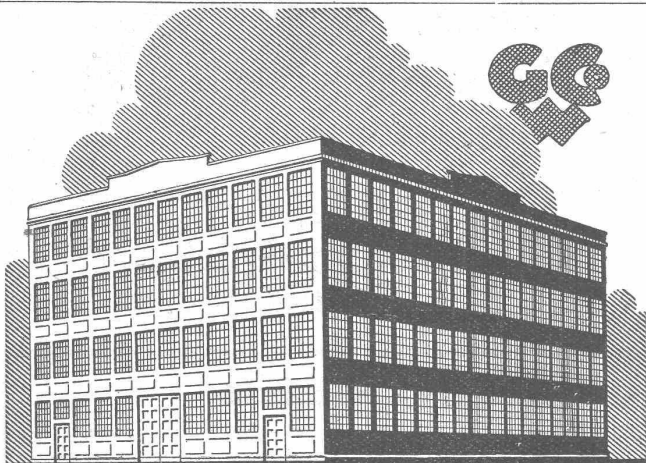


## Kachel-Ofen

in jeder  
Ausführung

### Ofenfabrik Kohler A.G.

Mett bei Biel



## SCHMIEDEEISERNE FENSTER

### TÜREN U. TORE FÜR

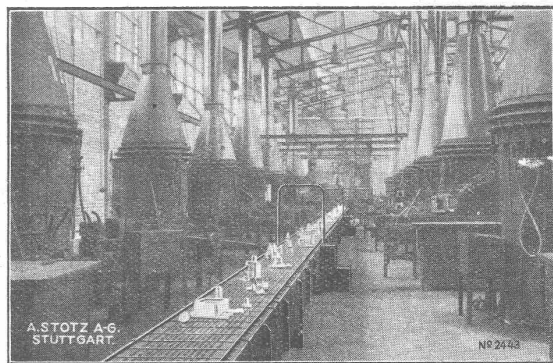
## FABRIKBAUTEN

### GEILINGER U. CO WINTERTHUR

# Stotz

## FÖRDERER

Förderanlagen für die gesamte Industrie  
baut die A. Stotz A.-G. auf Grund langjähriger Erfahrungen



Bandförderanlage

### A. STOTZ A.G. STUTT GART

EISENGIESSEREI - MASCHINENFABRIK  
GEGRÜNDET 1860 POSTFACH 215

Generalvertretung für die Schweiz:  
INGENIEURBUREAU MAX AEBI, ZÜRICH  
Postfach Bahnhof :: Telephon: Limmat 90.03

# GIPS-UNION



ZWISCHENWANDPLATTEN

# A.G. ZÜRICH



## Naturasphalt von Travers

Schweizer-Produkt

Anerkannt bester Asphalt  
für jede Art  
Asphaltbelag.

**E. R. Zetter & Co.**  
in Solothurn.

Gegründet 1843



Fabrik-Marke

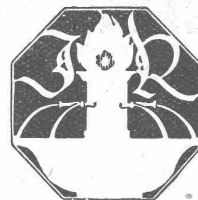
S  
A  
N  
I  
T  
A  
R  
E  
  
A  
N  
L  
A  
G  
E  
N

**Jos. Rothmayr, Ing.**

Zürich 1, Gessnerallee 40  
Tel.: Uto 76.33

Zweckmässige, moderne  
Installationen  
in Wohn- und Geschäfts-  
Häusern,  
Fabriken, Hotels

Internationale Referenzen



Z  
E  
N  
T  
R  
A  
L  
H  
E  
I  
N  
U  
N  
G  
E  
N



Rauch's  
**Reform-Rabitz**

Bester Putzmörtelträger

für Verputz von Wänden, Decken, Säulen, Gewölben etc.  
Leicht, biegsam, rost- und feuersicher, isolierend  
in Rollen von 10 m., 15, 20, 25 u. 100 cm.

**Rauch's Reform-Rabitzwerk**  
Bützberg (Bern)

## Julius Ott, Basel

(S. I. A.)

Alemannengasse 2 Telephone: Birsig 18,08 Sachverständiger für  
Schiffbau u. Schifffahrt



die anerkannt beste Lackfarbe der Welt.  
Hochglänzend und Matt.

Generalvertreter für die Schweiz:  
**C. Hässig, Elisabethenstrasse 11, Basel.**

# Ingenieurbureaux — Bureaux d'études

**ROB. SCHILD**, Ing.-Conseil, dipl. E. P. Z.  
Nachfolger von Dr. Ing. E. SUTER, sel.

für

**Zürich**, 101, Lavaterstr., Tel.: Selnau 90.46  
**Baden**, Aargau, 22, Burghalde, Tel.: 656

## Ingenieurtechnische Bearbeitung von Hoch- und Tiefbauten

Fundationen in

Holz **BÉTON ARMÉ** Eisen

**50<sup>TH</sup>** ANNIVERSARY MEETING  
OF AMERICAN SOCIETY OF MECHANICAL ENGINEERS

WASHINGTON, D. C.

5.-9. APRIL 1930.

DIE KONGRESSLEITUNG HAT  
DIE AMERICAN EXPRESS CO.  
ZUR OFFIZIELLEN AGENTUR  
ERNANNT. BESONDERE PREIS-  
ERMÄSSIGUNGEN FÜR DELE-  
GIERTE UND GÄSTE. — VER-  
LANGEN SIE AUSKUNFT BEI:



THE **AMERICAN EXPRESS CO. INC.**  
BAHNHOFSTR. 79  
**ZÜRICH**

WEITERE NIEDERLASSUNGEN IN DER SCHWEIZ:  
LUZERN, GENÈVE, BASEL, LUGANO,  
MONTREUX, INTERLAKEN, ST. MORITZ.



## BAMAG TRANSMISSIONEN

sind auf Grund eines jahrzehntelangen wissenschaftlichen Studiums u. langjähriger, umfangreicher Versuche auf dem Gebiete der Wirtschaftlichkeit und Betriebssicherheit eingehend durchforscht. Sie verbürgen grösste Sparsamkeit durch Verringerung der Verluste um 40 bis 60% des Betriebstoffverbrauches, der Wartung und des Verschleisses, und sind in diesen Vorzügen unvergleichlich.

**Berlin-Anhaltische Maschinenbau  
Aktiengesellschaft Dessau**

Zweigniederlassung der **BAMAG-MEUVIN** Aktiengesellschaft

Vertreter: **MAX SPEERLI**, Ing., HÖNGG bei Zürich, Zürcherstr. 93

## Glasdächer

## Dachoberlichter

in kifflosen  $\oplus$  Systemen „Kully“

Glasdachwerke

**Simon Kully, Olten**

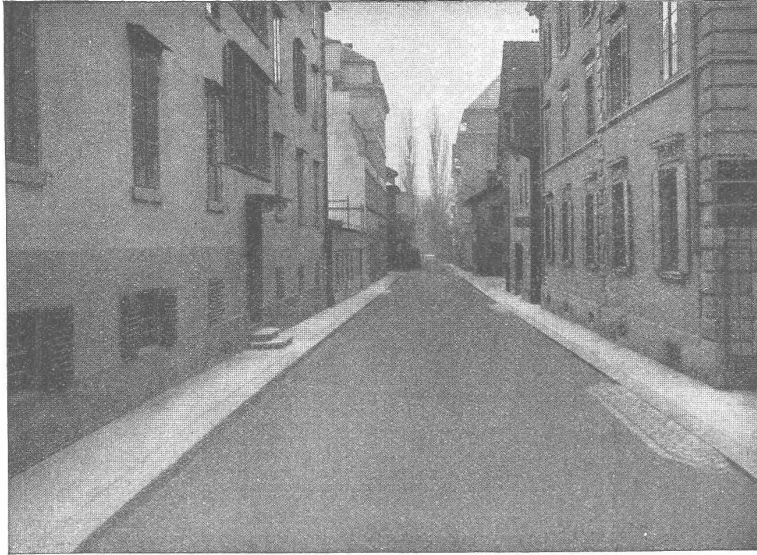
Dipl.-Ingenieur E. T. H.

Aeltestes Spezialgeschäft  
Eigenes Ingenieurbureau

Gegründet 1854  
Telephon 56



# Walo Bertschinger Zürich



GLÄRNISCHSTRASSE ZÜRICH  
Walz-Asphalt: Topeka, 6 cm stark

SPEZIALFIRMA

für

## Strassenbau

Asphalt- und Teermakadam  
Oberflächenteerungen  
Neuanlagen  
Unterhalt

## Strassenwalzen- Betrieb

# U. AMMANN, Maschinenfabrik A.G., LANGENTHAL

## Maschinen für das Baugewerbe

**Stationäre und fahrbare Steinbrecher**  
bis 500 m<sup>3</sup> tägliche Leistung.

**Scheibenbrecher**  
speziell zur Herstellung von Splitt.

**Sand- und Kies-Aufbereitungs-Anlagen.**

**Betonmischer.**

**Automatische Becherauflader.**

**Bandtransporte.**

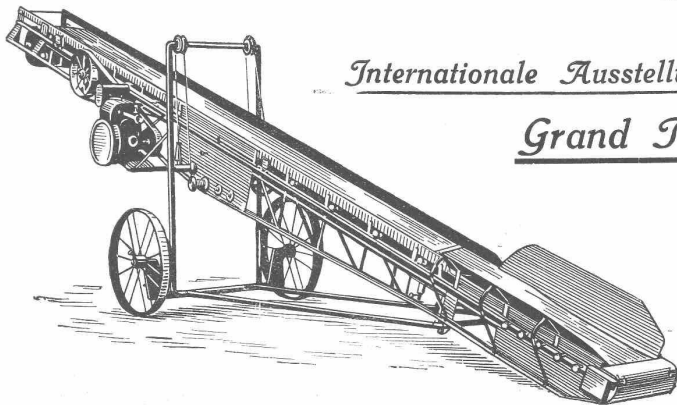
**Motorwalzen.**

**Dampfwalzen.**

**Strassenaufreisser.**

**„Ruston“ Löffelbagger** für mittlere und ganz grosse Leistungen.

**Rohöl-Motoren** 5 bis 42 PS Leistung.



*Internationale Ausstellung Barcelona 1929*

Grand Prix

