

Objektyp: **Advertising**

Zeitschrift: **Schweizerische Bauzeitung**

Band (Jahr): **97/98 (1931)**

Heft 9

PDF erstellt am: **08.08.2024**

Nutzungsbedingungen

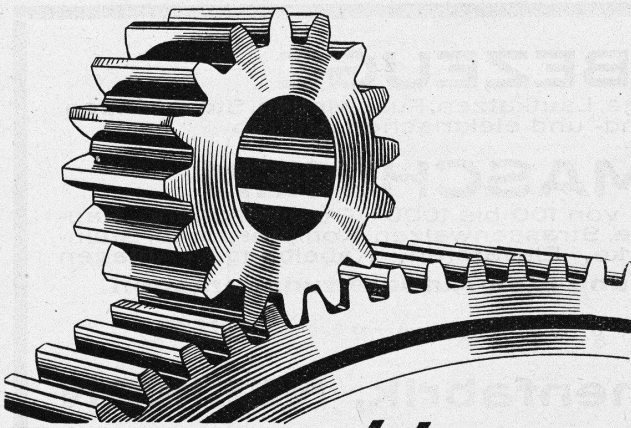
Die ETH-Bibliothek ist Anbieterin der digitalisierten Zeitschriften. Sie besitzt keine Urheberrechte an den Inhalten der Zeitschriften. Die Rechte liegen in der Regel bei den Herausgebern.

Die auf der Plattform e-periodica veröffentlichten Dokumente stehen für nicht-kommerzielle Zwecke in Lehre und Forschung sowie für die private Nutzung frei zur Verfügung. Einzelne Dateien oder Ausdrucke aus diesem Angebot können zusammen mit diesen Nutzungsbedingungen und den korrekten Herkunftsbezeichnungen weitergegeben werden.

Das Veröffentlichen von Bildern in Print- und Online-Publikationen ist nur mit vorheriger Genehmigung der Rechteinhaber erlaubt. Die systematische Speicherung von Teilen des elektronischen Angebots auf anderen Servern bedarf ebenfalls des schriftlichen Einverständnisses der Rechteinhaber.

Haftungsausschluss

Alle Angaben erfolgen ohne Gewähr für Vollständigkeit oder Richtigkeit. Es wird keine Haftung übernommen für Schäden durch die Verwendung von Informationen aus diesem Online-Angebot oder durch das Fehlen von Informationen. Dies gilt auch für Inhalte Dritter, die über dieses Angebot zugänglich sind.



ZAHNRÄDER FABRIK

SAUTER, BACHMANN & CO
NETSTAL TELEPHON 4.44

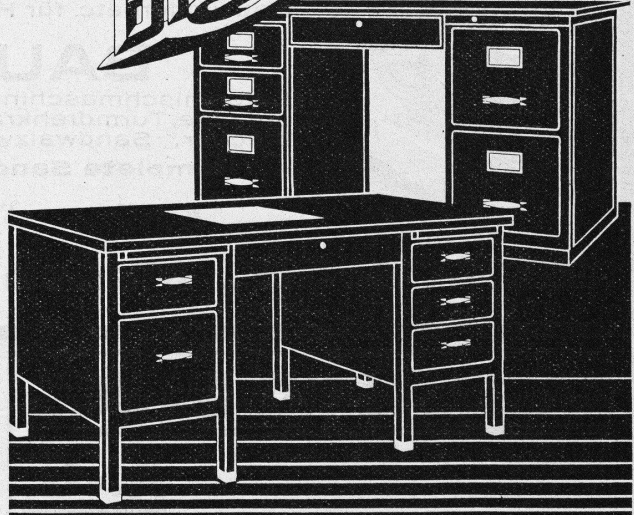
FABRIKATION VON ZAHNRÄDERN FÜR
JEDEN VERWENDUNGSZWECK

SPEZIALITÄT

ACHSZAHNRADGETRIEBE MIT GE-
HÄRTETEN UND IN DER VERZÄHNUNG
GESCHLIFFENEN ANTRIEBSRITZELN

FLANKENSCHLIFF NACH SYSTEM „MINERVA“

HÖCHSTE PRÄZISION HINSICHTLICH TEILUNG
UND EVOLVENTENFORM



„Bigla-Steelpulte“ haben ein formschönes
vollendetes und vornehmes Aussehen und
vereintgen alle Vorteile der unverwüst-
lichen „Bigla“-Stahlmöbel- Für tadellose
Ausführung wird jede Garantie übernommen

Bigler, Spichtig & Cie, A.G. Biglen-Bern

VICTOR KRIEG

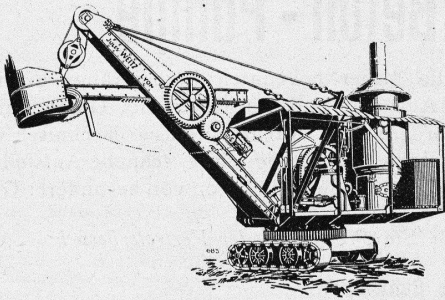
VOGELSANGSTR. 52 ZÜRICH TELEPHON 25.607

VERTRETER FÜR DIE SCHWEIZ DER FIRMA

CONSTRUCTEURS **JULES WEITZ** MASCHINENFABRIK

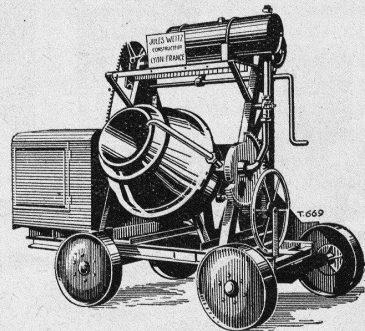
Fondée 1883 **LYON** Fondée 1883

Fabrikation aller Baumaschinen

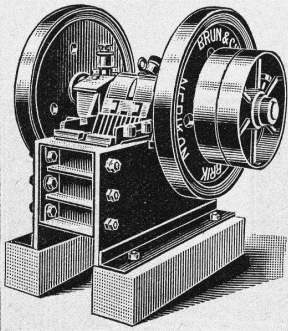


Klein- und Grossbeton-
mischer, Aufzüge, Roll-
wagen, Weichen, Schie-
nen, Dampf- u. Benzin-
lokomotiven, Bagger
aller Art, Auflader,
Brechanlagen, Sortier-
werke, ganze Werk-
Installationen.

Wir bitten Sie um Ihre gesch.
Offert-Anfrage.



Für einige Regionen Vertreter gesucht. — Sich an Herrn Krieg wenden.



HEBEZEUGE

Schraubenflasenzüge, Laufkatzen, Fusswinden, Stockwinden, Bauwinden etc. für Hand- und elektrischen Antrieb

BAUMASCHINEN

Betonmischmaschinen von 100 bis 1000 l Trommelfüllung, Bauaufzüge, Turmdrehkrane, Strassenwalzen, Kompressoren, Steinbrecher, Sandwalzwerke, Elevatoren, Kabelbagger-Anlagen

Komplete Sand- und Kies-Aufbereitungsanlagen

KAUF

Stets grosser Lagervorrat

MIETE

BRUN & CIE., Maschinenfabrik, NEBIKON

KABELWERKE BRUGG

A.-G.

Bleikabel

aller Art

für Hoch- und Niederspannung, Telegraphie, Telephonie und Sonnerie Kabelarmaturen

Schiesstand-Kabel

ABTEILUNG DRAHTSEILEREI:

Blanke und verzinkte Seile aus Tiegelguss-, Förderseil- und Pflugstahl Draht

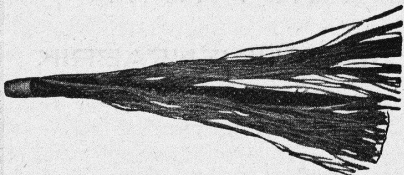
Bergbahnseile

SPEZIALITÄT: Das patentierte, spannungsfreie und drallarme Drahtseil „**TRU-LAY-BRUGG**“ mit vorgeformten Drähten und Litzen. Hohe Leistungsfähigkeit, grosse Biegsamkeit, lange Lebensdauer

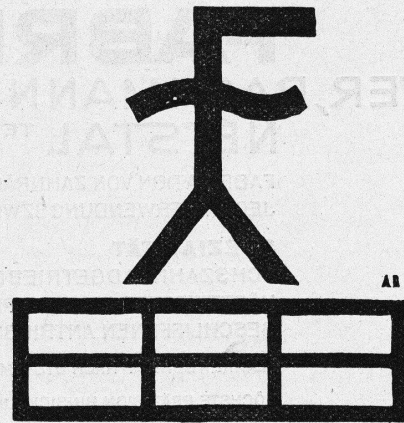
Verlangen Sie Druckschrift!



„Tru-Lay“-Drahtseil nicht abgebunden.

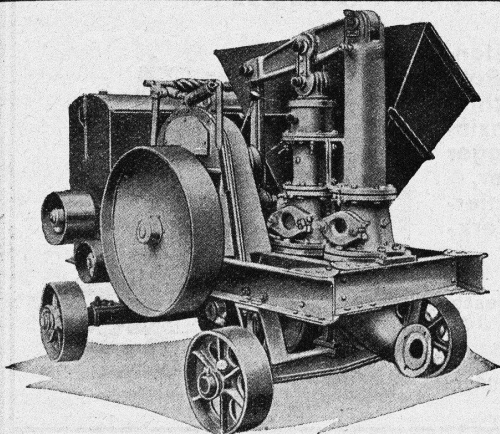


Gewöhnliches Drahtseil nach Entfernen eines Bundes.



FENSTERFABRIK FAHRNER USTER

Als Spezialität fabrizieren wir die bestbekanntesten We. De. und Dosquet Schiebefenster D.R.P. und Schweizer Patente nach Original-Konstruktionsplänen



Die neue Beton - Pumpe

ersetzt die bisher bekannten Betonierungs-Einrichtungen, Aufzüge- und Lorenbetriebe, Gussbetonanlagen, Förderbänder, Kabelkrane usw. Technisch verblüffend einfache Wirkungsweise, schnelle Aufstellung u. Beweglichkeit, sowie ein Beton von besonderer Güte.

Verlangen Sie Prospekte oder Vertreterbesuch.

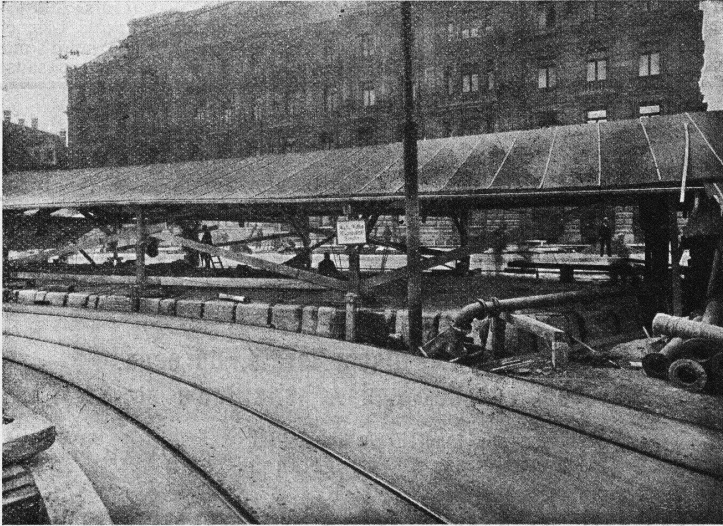
Alleinvertretung für die Schweiz:

ALLIED MACHINERY-COMPANY, ZÜRICH

Löwenstrasse 14 - Telefon 51.157

Asphalt-Emulsion A.-G., Zürich

Unternehmung für Asphaltarbeiten



Grundwasserisolierung Bedürfnisanstalt Paradeplatz, Zürich.

Bauleitung: Tiefbauamt der Stadt Zürich.
Unternehmung: H. Gossweiler & Co., Zürich.

Grundwasserisolierung mit „MAMMUT“, 700 m², ausgeführt durch die

Asphalt-Emulsion A.-G.

Nüscherstrasse 30

Telephon: 39.505

Wasserdichte Asphaltbeläge, Isolieranstriche, Mörtelzusätze.

Fundamentisolierungen gegen Feuchtigkeit und Grundwasser
Terrassen und Dachbeläge
Säurefeste Asphaltbeläge
Brückenisolierungen

SPEZIALITÄT:
„MAMMUT“-Beläge

**EISEN-
KONSTRUKTIONEN**

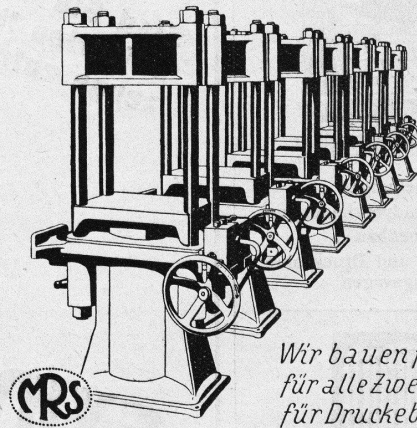
HOCHBAUTEN · MASTE · BLECHARBEITEN
PROJEKTE · STATISCHE BERECHNUNGEN

**GEILINGER u. CO
WINTERTHUR**

AURICH
DORTMUND

HYDRAULISCHE PRESSEN

*für GEWERBE u. INDUSTRIE in
verschiedenen Ausführungen*



*Wir bauen ferner
für alle Zwecke u.
für Drucke bis 600
Atm. und mehr*

HYDR. STEUERVENTILE
HYDR. AKKUMULATOREN
HYDR. PRESSPUMPEN

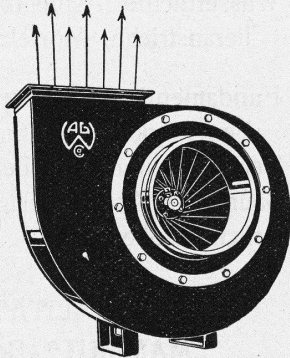
**AKTIENGESELLSCHAFT DER EISEN- UND
STAHLWERKE VORMALS GEORG FISCHER**

Werk:
MASCHINENFABRIK RAUSCHENBACH
Schaffhausen (Schweiz)

Ein neuer Dieselmotorschlepper für die Regulierungsarbeiten im Rhein. (V-K) Die badische Wasser- und Strassenbaudirektion in Karlsruhe, der die Bauleitung der deutsch-schweizerischen Rheinregulierungsarbeiten obliegt, hat bei der Meidericher Schiffswerft einen Zweischrauben-Dieselmotor-Schlepper erbauen lassen, der den Namen «Breisach» trägt und vor kurzem zur Ablieferung kam. Der Schlepper ist über Deck 32,5 m lang und über Spanten 5,8 m breit. Sein höchster Fixpunkt liegt nur 3 m über Wasser. Beachtenswert ist sein geringer Tiefgang, der gerade für den Oberrhein und die vorzunehmenden Uferarbeiten von grosser Bedeutung ist: die Schrauben erreichen einen Tiefgang von 85 cm, während der übrige Schiffsteil sogar nur 70 cm eintaucht. Als Antriebsmaschinen sind zwei Sulzer-Zweitakt-Vierzylinder-Dieselmotoren von je 160 PS bei 375 Umlauf-Minuten eingebaut. Das ganze Schiff hat Warmwasser-Zentral-

heizung und behagliche Wohnräume für den Kapitän im Vorderschiff und für die Mannschaft im Hinterschiff. Die Probefahrt ist zur vollen Zufriedenheit verlaufen. Der Schlepper wird bei den Rheinregulierungsarbeiten um so grössere Dienste leisten können, als er infolge seiner Bauart und seinem Tiefgang auch noch verwendet werden kann, wenn für die ganze übrige Schifffahrt wegen zu geringen Wasserstandes ein Betrieb nicht mehr möglich ist.

Aus dem Brown Boveri-Konzern. Die Compagnie Electro-Mécanique (die französische Tochtergesellschaft von BBC), die Société Générale de Constructions Electriques et Mécaniques «Alstom» (Société Alsacienne de Constructions Mécaniques und Thomson-Houston) und die Anciens Etablissements Sautter-Harlé haben ein «Groupement de Constructeurs Français Licenciés de Matériel Ljungström» gegründet. Die Gruppe wird mit den schweizerisch-deutschen Lizenznehmern in Erfahrungsaustausch



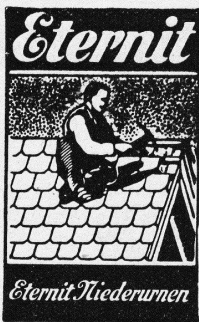
Ventilations-Anlagen

für

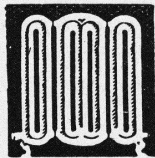
Hotels, Restaurants, Gesellschaftssäle, Bureaux,
Krankenhäuser, Fabrik- und Arbeitsräume etc.

erstellen als langjährige Spezialität
in bestbewährten Konstruktionen

Wanner & Co., A.-G., Horgen



Bedachungen
Aeusserer Wandverkleidungen
Innenbau
Installations- und Druckrohre
Autogaragen



ZENTRAL HEIZUNGEN
Ventilations-, Trocknungs- & Warmwasserbereitungsanlagen,
MOERI & CIE LUZERN



Sind Sie mit den Batterien Ihrer elektrischen Fahrzeuge zufrieden?

Wenn Sie periodisch die positiven und negativen Plattengruppen ersetzen, Defekte und Störungen beheben müssen, dann verwenden Sie

„EXIDE“ - IRONCLAD - LONG-LIFE - BATTERIEN,

welche das elektrische Fahrzeug zum **wirtschaftlichsten** und bequemsten Transportmittel unserer Zeit machen. - Aufklärungen durch die Generalvertreter:

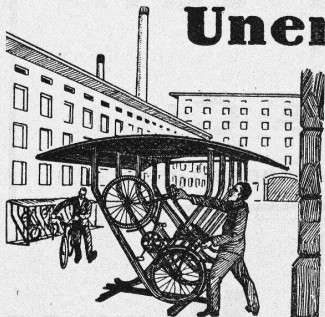
RAUCH & CO., A.-G., MEILEN



Stelle-Ausschreibung Gesucht Bauführer

für den Neubau der kantonalen Irrenanstalt in Liestal. Selbständiges, zuverlässiges Arbeiten und Ausweise über entsprechende Praxis sind Hauptfordernis. Antritt baldmöglichst. — Offerten mit Zeugniskopien und Angabe der Gehaltsansprüche bis 7. März 1931 an die Verwaltung der kantonalen Kranken-, Heil- und Pflege-Anstalten in Liestal. (Persönliche Vorstellung nicht erwünscht.)

Unentbehrlich



für
Fabrik-Betriebe aller Art,
Verwaltungsgebäude,
Schulen
etc.

transportable, eiserne
Fahrrad-Ständer

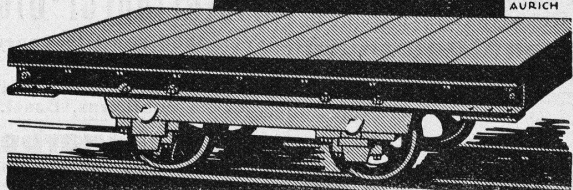
Kempf & Co., Herisau

**PLATT-
FORM-
WAGEN
JEDER ART**



**FRITZ
MARTI & Co.
BERN**

AURICH



Naturasphalt von Travers

Schweizer-Produkt

Anerkannt bester Asphalt
für jede Art
Asphaltbelag.

E. R. Zetter & Co.
in Solothurn.

Gegründet 1843



Fabrik-Marke



TUSCHE-PATRONE

eine Neuheit, die das Arbeiten mit Tusche wesentlich erleichtert.

Ihre Vorteile:

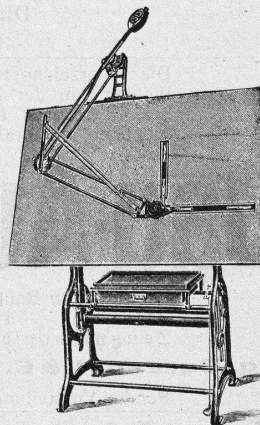
Unzerbrechlicher, sehr handlicher Hartgummi-Behälter. Durch einen Fingerdruck wird die Zeichen- und Ziehfeder oder der Pinsel genau dosiert gefüllt.

Kein Beschmutzen der Zeichnung oder der Hände. Die Tusche läßt sich restlos verbrauchen. Sie bleibt staub- und schmutzfrei.

Die Schreib- und Zeichenwarenhandlungen halten die Pelikan-Tusche-Patrone vorrätig.

GÜNTHER WAGNER · HANNOVER UND WIEN

Perfecta Präzisions-Zeichentisch



In feinsten, erstklassiger Ausführung, lieferbar mit Zeichenmaschine Mikron, Kuhlmann od. Isis

Vorzüge:

Absolut fester Stand
Keine Vibration in der Führung
Einfache Verstellung in jede beliebige Lage mittels Fusshebels
Geringster Platzverbrauch, da keine Gegengewichte
Höchste Präzision in der gesamten Ausführung
Mässige Preise

**MASSTABFABRIK
SCHAFFHAUSEN A. G.**

Erste Spezialfabrik für verstellbare Zeichentische, Lichtpausapparate, und Meßgeräte aller Art.

Bitte Spezialkatalog einzuverlangen.



Grösste Zaunfabrik
der Schweiz
Gegründet 1897

Imprägnierte Holzeinfriedigungen
aller Systeme

J. MÜLLER & CO
Zaunfabrik Löhningen
Bureau in Zürich
Kornhausstr. 47 · Tel. 45878

treten, die in der Internationalen Ljungström-Turbinen-Union A.-G. in Basel zusammengefasst sind und der die A.-G. Brown Boveri & Cie. (Baden und Mannheim), die A. E. G., die Maschinenfabrik Augsburg-Nürnberg und die Siemens-Schuckert-Werke angehören.

Portland-Cementwerke Hausen A.-G., Hausen bei Brugg. In der Öffentlichkeit und in der Presse zirkulieren in letzter Zeit Meldungen und Gerüchte über die dem Wicking-Konzern ge-

hörenden Portland-Cementwerke Hausen A.-G. in Hausen bei Brugg. Der Sachverhalt ist folgender: Die Portland-Cementwerke Hausen A.-G. haben den der E. G. Portland angeschlossenen Syndikatsfabriken ihre gesamte Werkanlage verkauft. Die Portland-Cementwerke Hausen A.-G. haben darauf ihrem gesamten Personal gekündigt. Die Kündigungen dürften lediglich vorsichtshalber erfolgt sein. Ueber die Weiterführung des Betriebes ist noch nichts bestimmt. Die heutige Preissituation auf dem Zementmarkt wird dadurch nicht verändert.

Cement Gun Arbeiten

ZEMENT-INJEKTIONEN
durch die Spezialfirma

ING. MAX GREUTER & CIE.

Telephon 29.028 ZÜRICH Gemsenstrasse 2

In gut beschäftigtes, zürcherisch.
Architektur-Bureau

wird

erste Kraft

gesucht. Herren, denen an einer entwicklungsfähigen Stellung gelegen ist, beliebigen Offerten mit kurzem Lebenslauf und Gehaltsansprüchen zu richten unter Chiffre Z. P. 591 an

Rudolf Mosse, A.-G., Zürich.

Für erste Besprechung wird auch gerne m. einem Vertrauensmann des Bewerbers verhandelt.

ARCHITEKT

mit 7 jähriger Praxis in ersten Architekturfirmen und mit guten Zeugnissen,

sucht STELLUNG

in gutem Architekturbureau. Eintritt nach Uebereinkunft. — Offerten unter Chiffre Z. J. 490 an **Rudolf Mosse, A.-G., Zürich.**

GESUCHT:

Für den Neubau einer röm.-kath. Kirche, einen energisch., erfah.

BAUFÜHRER

Angebote mit Zeugnissen, Referenzen und Gehaltsansprüchen, bis 7. März unter Chiffre Z. K. 586 an

Rudolf Mosse, A.-G., Zürich.

BAUFÜHRER

mit In- u. Auslandpraxis im Industrie- u. Wohnhausbau, sucht Stelle in der französ. Schweiz oder im Ausland. Deutsch, französisch u. italienisch sprechend. Offerten unt. Chiffre Z. A. 368 bef. **Rudolf Mosse, A.-G., Zürich.**

Kreisingenieurstelle.

Auf 1. Juli 1931 ist die Stelle eines

Kreisingenieurs

beim Kantonalen Tiefbauamt neu zu besetzen. Verlangt wird abgeschlossene Hochschulbildung und einige Jahre Praxis. Jahresbesoldung Fr. 7,020.— bis Fr. 9,840.—. Alters-, Invaliditäts- und Hinterbliebenenversicherung.

Bewerbungen sind unter Angabe des Alters, Bürgerortes und Wohnortes, sowie unter Beilage von Zeugnissen über den Bildungsgang und die bisherige Betätigung bis zum 15. März 1931 der unterzeichneten Stelle einzureichen. Persönliche Vorstellung nur auf unser besonderes Verlangen.

Direktion der öffentlichen Bauten
des Kantons Zürich.

Die unterzeichnete Bauleitung sucht auf 1. April d. J. für den Bau der Passwangstrasse Mümliswil-Beinwil für die Dauer von zirka zwei Jahren tüchtigen, im Strassenbau erfahrenen

Bau-Aufseher

bewandert in Baukontrolle, Ausmass, Absteckung und Abrechnung. — Handgeschriebene Anmeldungen mit Zeugniskopien und Gehaltsansprüchen an

Ing.-Bureau H. & E. Salzmänn, Solothurn

Persönl. Vorstellung nur auf schriftl. Einladung erwünscht

Gesucht:

Bauführer

per 15. März, auf die Dauer von ca. 5 Monaten, für Industriegebäude in Langenthal.

Bewerber mit Erfahrungen im Eisen-Hochbau werden bevorzugt.

Angebote mit Zeugnisabschriften, Photo und Angabe der bisherigen Tätigkeit, sowie des Gehaltsanspruches sind zu richten unter Chiffre Z. K. 529 an

Rudolf Mosse, A.-G., Zürich.

Marmor.

Arbeiten aller Art für Bau u. Installationszwecke in fachgemässer Ausführung:

Ostschweiz, Marmor-u. Granitwerk Wüthrich & Cie., Rheineck
Gegr. 1875

Junger Hochbautechniker

Absolv. Höherer Deutschen Bauerschule, „Gut“, sauberer Zeichner, gute Zeugnisse m. länger. Praxis sucht bis 1. März 1931 od. später Stellung auf Architektur- od. Baubureau. — Gefl. Angebote unter F.V. M. 380 durch

Rudolf Mosse, A.-G., Zürich.

Günstige Gelegenheit für Museen, Zünfte und Private!

Zu verkaufen:

gut erhaltener

Winterthurer-Ofen

von 1669 von Ofenbauer Hans Heinemann-Graf.

Anfragen unter Chiffre G. 3504 Q. an die Publicitas, Basel.

Nebenarbeit

sucht Betoningenieur in Zürich. Anfertigung von statisch. Berechnungen, Ausführungsplänen usw. Anfragen unt. Chiffre Z. O. 590 bef. **Rudolf Mosse, A.-G., Zürich.**

PATENTE

ERWIRKT **H. KIRCHHOFER**
ZÜRICH LOEWENSTR. 51

SPÄLTI SÖHNE & CO.

ZÜRICH
HARDTURMSTR. 121
TELEPHON 36.623

FILIALWERKSTÄTTE IN
VEVEY
TELEPHON 9.40

Wir liefern:

Elektromotoren, Generatoren, Transformatoren und Apparate

aller Fabrikate.

S. T. S. Schweizer. Technische Stellenvermittlung
Service Technique Suisse de placement
Servizio Tecnico Svizzero di collocamento
Swiss Technical Service of employment

ZÜRICH, Tiefenhöfe 11 — Telefon: Selnau 5426 — Telegr.: INGENIEUR ZÜRICH
Für Arbeitgeber kostenlos. Für Stellensuchende Einschreibgebühr 2 Fr. für 3 Monate.
Bewerber wollen Anmeldebogen verlangen. Auskunft über offene Stellen und Weiterleitung von Offerten erfolgt nur gegenüber Eingeschriebenen.

Maschinen-Abteilung.

- 85 Jung. Heizungs-Techniker, f. Berechn. u. Entwürfe. Mittelfrankreich.
- 89 Elektro-Techniker-Zeichner, f. elektr. Apparatebau, 20 b. 30 Jahre, gewandt f. Konstr. n. Angabe. Dauerstelle. Sof., deutsche Schweiz.
- 91 Tüchtiger Zeichner für elektrische Schemata und Ausarbeitung von Listen, deutsch und französisch. Dauerstelle. Kt. Bern.
- 93 Maschinen-Techniker, m. Kenntn. im Bau landw. Maschinen, f. Konstruktion u. Zeichnungen. Dauerstelle. Sofort. Kt. Bern.
- 95 Techniker, Montageleiter f. Hebezeug- u. Transportanlagen, f. ausw. Tätigkeit (Yugoslavien). Dauerstelle. Sofort. N.-W.-Schweiz.
- 97 Technicien en chauffage central pour maison à Genève.
- 99 Technicien en chauffage pour la France. Entrée au plus tôt.

Bau-Abteilung.

- 122 Chef de chantier général au courant des travaux suivants: Battage de palplanches métalliques, dragage sous l'eau, travaux au scaphandrier, béton immergé à 10 m de profondeur, travaux de démolition sous l'eau, env. 10000 m³, constructeur d'écluse, de bajoyers et murs. Allemand indispensable, français facultatif. France. Entrée immédiate.

- 124 Chef pour les travaux de démolition mentionnés ci-dessus (No. 122) capable et énergique. Allemand indispensable, français facultatif. Entrée immédiate. France.
- 126 Chef pour travaux de maçonnerie sous et sur l'eau, homme énergique, capable. Connaissance de l'allemand indispensable, français facultatif. France.
- 138 Eisenbeton-Techniker-Zeichner, für einfache statische Berechnungen. Ingenieur-Bureau Aargau.
- 174 Bautechniker, für Wohn- und Geschäftshausbauten in Zürich, sowie Konkurrenzen, Werkpläne und Ausmass. 1. April. Dauerstelle, Alter 22 bis 26 Jahre. Architektur-Bureau Zürich.
- 176 Zuverlässiger Bauführer für Beendigung einer Wohnkolonie u. Abrechnung. Vorläufig für einige Monate, event. länger. Sofort. Architektur-Bureau Vorort Zürich.
- 178 Dessinateur-architecte cap. et sér., France (voisinage Suisse).
- 182 Flotter Hochbau-Zeichner, aushilfsweise für 1 bis 2 Monate. Architektur-Bureau Zürich.
- 184 Innen-Architekt-Zeichner d. Möbelbranche, m. guten Stilkenntnissen. Dauerstelle. Sofort. Werkstatt für Raumkunst u. Innenausbau, deutsche Schweiz.
- 186 Jüngerer, zuverlässiger Zeichner, für Eisenkonstruktionen, event auch Eisenbeton. Ingenieur-Bureau Zentralschweiz.
- 188 Zwei Vermessungstechniker zu Grundbuchgeometer im Kanton Zürich. Eintritt sofort.
- 190 Jüngerer Hochbautechniker, gewandter Zeichner. Architektur-Bureau Zürich. Baldmöglichst.

Architekten!

Betrifft

Innen-Ausbau

Ausgezeichnet und rationell eingerichtete Möbelfabrik sucht mit Architekten in Verbindung zu treten zwecks Uebernahme von nur besseren Hartholz-Innen-Ausbauten. Mitteilungen nehmen entgegen unter Chiffre Z. E. 562 Rudolf Mosse A.-G., Zürich.

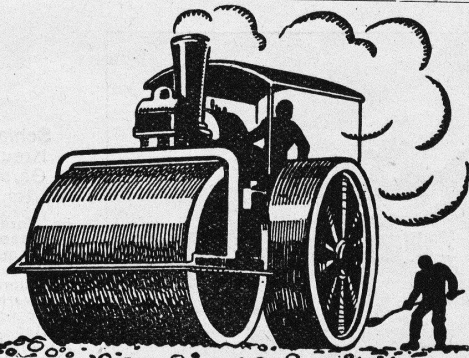
Gesucht:

Junger

Ingenieur u. Tiefbautechniker

findet sofort Anstellung. — Offerten mit Gehaltsansprüchen und Zeugnissen an

Kantonsingenieur Obwalden, Sarnen.



Schweizerische Stuga

Strassenbau - Unternehmung A. - G.

- | | | |
|---|---|---|
| ALPNACH
BAHNHOFPLATZ
TEL.: 7 | BERN
LAUPENSTR. 8
TEL.: BOLLWERK 34.33 | ZÜRICH
STEINWIESSTR. 40
TEL.: 24.301 |
| LAUSANNE
RUE D'ETRAZ 20
TEL.: 22.028 | OLTEN
RÖMERSTR. 14
TEL.: 7.88 | BASEL
MARKTHALLE
TEL.: SAPRAN 28.90 |
| AARAU
IGELWEID 22
TEL. 15.88 | FRAUENFELD
SÄGEGASSE
TEL. 711 | LUGANO
CORSO PESTALOZZI 5
TEL. 11.58 |
| NEUCHÂTEL
RUE ST-HONORÉ 7
TEL. 988 | SITTEN
RUE DU MIDI
TEL. 481 | BIEL
NEUENGASSE 6
TEL. 20.77 |

Makadam - Beläge

GESUCHT

per 1. Mai 1931

BAUFÜHRER

für Wohnhausblock. Offerten mit Angabe der bisherigen Tätigkeit u. Gehaltsansprüche unter Chiffre X. 7899 Z. an die Publicitas, Zürich.

GESUCHT

energischer u. absolut selbständiger

Ingenieur - Bauführer

mit grosser Baupraxis und gründlichen Kenntnissen für Strassen-Neubauten und Stollenbau. — Ausführliche Offerten unter Chiffre Z. P. 553 befördert Rudolf Mosse A.-G., Zürich.

BETRIEBS-INGENIEUR

mit längerer Betriebserfahrung in höherer Stellung, für leitenden Posten im Betriebswissenschaftlichen Institut an der Eidgenössischen Technischen Hochschule, wenn möglich auf 1. April gesucht. Bewerber mit speziellen Erfahrungen im betrieblichen Rechnungswesen werden bevorzugt. — Offerten unter Angabe der Gehaltsforderung an den Präsidenten des Schweizerischen Schulrates, E. T. H., Zürich.

Ingenieurbureau der Nord-Westschweiz sucht jüngern, selbständigen und zuverlässigen

INGENIEUR oder TECHNIKER

f. Projektierung u. Bauleitung von Strassen, Kanalisationen, Bachverbauungen, Wasserversorgungen etc. Sicherer Statiker u. Konstrukteur für Eisenbeton und guter Zeichner erhält den Vorzug. Eintritt nach Uebereinkunft. Dauerstellung. Ausführliche Anmeldungen mit Ausweisen über bisherige Tätigkeit und Gehaltsansprüchen unter Chiffre Z. O. 476 an Rudolf Mosse, A.-G., Zürich.

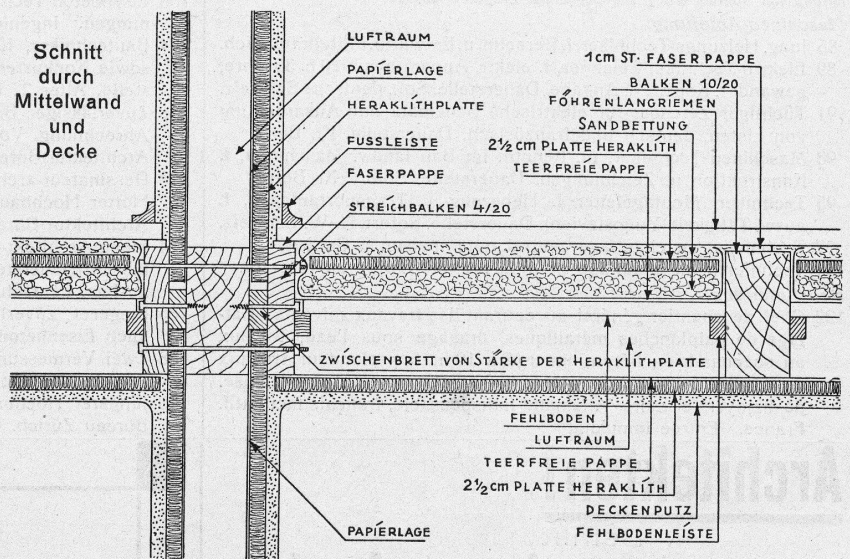
Das neue Touristenhaus am Kreuzeck (1652 m ü. M.) in Heraklith-Bauweise erstellt.

Die Alpenvereins-Sektion Garmisch-Partenkirchen sah sich durch den starken Besuch ihres Hauses am Kreuzeck durch Bergsteiger und Skifahrer veranlasst, bereits seit längerer Zeit gehegte Wünsche zur Verbesserung der Unterkunftsverhältnisse am Kreuzeck zu verwirklichen. Nach den Plänen des Fachschuldirektors Otto Blümel, Partenkirchen, wurde ein 25 m langes und 9 m breites Gebäude am Berghang errichtet, das in vier Stockwerken 112 Personen angenehme Unterkunft bietet. Das Haus ist durch einen Tunnel mit dem Haupthaus verbunden und wird auch von diesem aus bewirtschaftet.

In 23 Doppelzimmern sind neben erstklassigen Betten, Kleiderschränken und Schreibgelegenheit, Warmwasserheizung u. elektrisches Licht wie auch fließendes Wasser vorhanden, während für die Matratzenlager getrennte Herren- und Damenwaschräume zur Verfügung stehen.

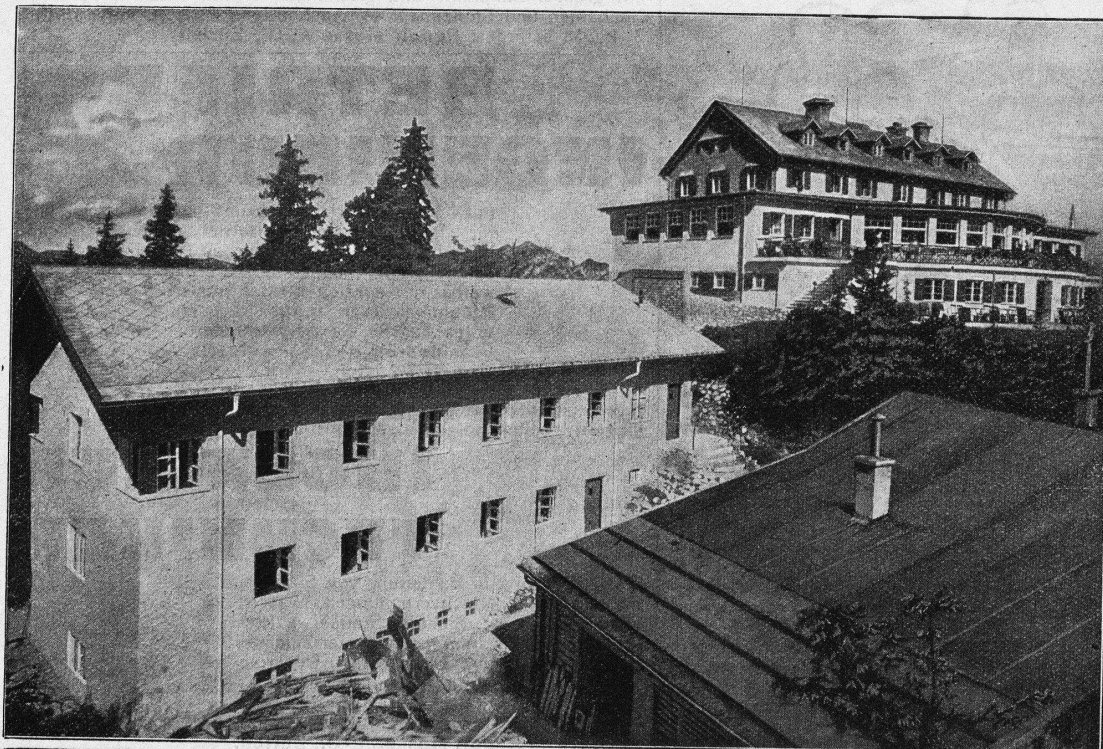
Als Baumaterial wurde für die Fundamente Hinterfüll-Stampfbeton mit Bruchstein-Ansichtsfächen verwendet. Sonst ist das ganze Haus in Holzfachwerk erstellt, das aussen mit 5 cm, innen mit 2½ cm starken Heraklithplatten verkleidet ist. Die Wahl des Baumaterials wurde beeinflusst durch die Höhenlage der Baustelle (1652 m ü. d. Meere), durch die Temperatureinflüsse in dieser Höhenlage und durch die finanziellen Belange. Es musste also ein Baustoff Verwendung finden, der auf der vorhandenen Seilbahn gut und leicht zu befördern war, der gegen Temperatureinflüsse wirksamen Schutz bot und eine abgekürzte Bauzeit voll gewährleistete. Ein weiterer Grund, der für die Wahl der vollkommen chlorfreien Heraklithplatten sprach, war der Umstand, dass diese sich bereits beim Umbau des Haupthauses schon jahrelang in dieser Höhenlage aufs beste bewährt hatten und dass sich der Architekt von der Schallsicherheit der Trennwände zwischen den einzelnen Zimmern bei Erstellung mit Heraklithplatten besonders viel für die Vermeidung von Ruhestörungen im Hause versprach. Die Verarbeitung der Heraklithplatten erfolgte sachgemäss entsprechend der obenstehenden Werkzeichnung.

Der erwartete Erfolg ist vollkommen eingetreten; Proben bei der Eröffnung des Hauses und früher haben ergeben, dass selbst



laute Schreie und absichtlich hervorgerufener starker Lärm vom Zimmernachbar, trotz dessen angespannter Aufmerksamkeit, nicht gehört werden konnten. Im Vergleich zu den Unterkunfthäusern aus Holz, ist damit eine geradezu ideale Unterkunfthausmöglichkeit geschaffen worden. Nach nur 59 Arbeitstagen war der Bau samt allen Einbauarbeiten fix und fertig und konnte dem Betrieb übergeben werden.

Alle Angaben über die vielseitigen, vorteilhaften Verwendungsmöglichkeiten der hochisolierenden, feuerhemmenden, chlorfreien Heraklith-Leichtbauplatte im Skelett- und Massivbau finden Sie in unseren interessanten Druckschriften. Bitte fordern Sie diese unverzüglich an! Durch die Zustellung erwachsen Ihnen keinerlei Unkosten! Heraklith-Vertrieb der Oe. Am. Magnesit A.-G., Zürich, Glärnischstr. 35, Telefon 37 515. Heraklithplatten können Sie durch alle grösseren Baumaterialiengeschäfte beziehen!



Schlafhaus
Kreuzeck-
Garmisch-
Partenkirchen

Im Vordergrund links das fertigverputzte neue Unterkunfthaus / Konstruktion: Holzfachwerk aussen m. 5 cm-Heraklithplatten, innen mit 2,5 cm - Heraklithplatten verkleidet. Zwischenwände schwaches Fachwerk, beiderseits mit 2,5 cm - Heraklithplatten verkleidet / Im Hintergrunde rechts das „Adolf Zöpplitz-Haus“. Bei diesem Bau fanden bereits im Jahre 1926 Heraklithplatten in der Stärke von 7,5 bis 15 cm ausgiebige Verwendung zur Ersellung von Zwischenwänden im 1. Stockwerk u. im Dachgeschoss. Auch ein Teil der Umfassungsmauern im Dachgeschoss wurde aus Heraklith errichtet

Photographie:
Huber, München.