

Objektyp: **Advertising**

Zeitschrift: **Schweizerische Bauzeitung**

Band (Jahr): **97/98 (1931)**

Heft 10

PDF erstellt am: **13.09.2024**

### **Nutzungsbedingungen**

Die ETH-Bibliothek ist Anbieterin der digitalisierten Zeitschriften. Sie besitzt keine Urheberrechte an den Inhalten der Zeitschriften. Die Rechte liegen in der Regel bei den Herausgebern. Die auf der Plattform e-periodica veröffentlichten Dokumente stehen für nicht-kommerzielle Zwecke in Lehre und Forschung sowie für die private Nutzung frei zur Verfügung. Einzelne Dateien oder Ausdrucke aus diesem Angebot können zusammen mit diesen Nutzungsbedingungen und den korrekten Herkunftsbezeichnungen weitergegeben werden. Das Veröffentlichen von Bildern in Print- und Online-Publikationen ist nur mit vorheriger Genehmigung der Rechteinhaber erlaubt. Die systematische Speicherung von Teilen des elektronischen Angebots auf anderen Servern bedarf ebenfalls des schriftlichen Einverständnisses der Rechteinhaber.

### **Haftungsausschluss**

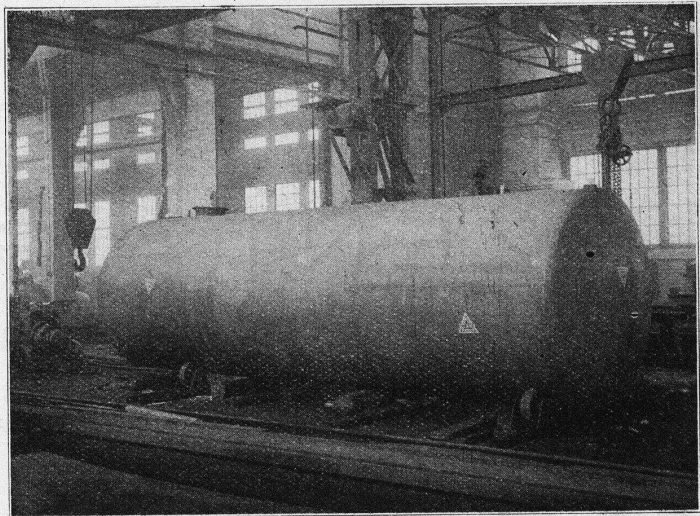
Alle Angaben erfolgen ohne Gewähr für Vollständigkeit oder Richtigkeit. Es wird keine Haftung übernommen für Schäden durch die Verwendung von Informationen aus diesem Online-Angebot oder durch das Fehlen von Informationen. Dies gilt auch für Inhalte Dritter, die über dieses Angebot zugänglich sind.

# ARMCO

## EISEN

Reineisen  
ist immer  
wirtschaftlich

„Fünfzehn solcher Benzinbehälter wurden für die Nobel-Standard, Helsingfors, aus Armcoeisen hergestellt“.



Für fast alle Industriezweige ist Armcoeisen ein beliebter Werkstoff geworden. Es widersteht der Rostzerstörung besser als gewöhnliches Flusseisen. Anlagen aus diesem Reineisen sind länger betriebsfähig und erfordern weniger Unterhaltskosten.

Seinem hohen Reinheitsgrad und seiner Gleichmässigkeit verdankt Armcoeisen die überlegene

Haltbarkeit. Zu den wertvollen Eigenschaften zählt weiter noch seine ausgezeichnete Schweissbarkeit. Das reine Eisen ist weich und geschmeidig. Es lässt sich leicht bearbeiten. Unser Lieferprogramm umfasst Bleche aller Art, Stab- und Formeisen, nahtlose Röhren, Niete und Schweissdraht. Verlangen Sie von uns ausführliche Angebote.

Erzeugung von Armco-Eisen in Europa:  
England, Frankreich, Deutschland  
(Vereinigte Stahlwerke A. G.),  
The Armco-International Corporation,  
123, Avenue de Villiers, Paris.

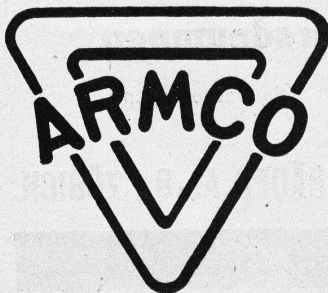
Lager in feuerverzinkten  
Armco Tafelblechen:  
Francillon S. A., Lausanne  
Küderli & Cie., Zürich  
E. Schoch A. G., Basel

Generalvertreter für die Schweiz:

DRS. ING. HONEGGER & KOENIG  
ZÜRICH

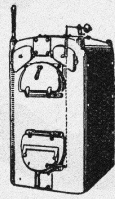
Paradeplatz / Tiefenhöfe 8

Telephon: 56.567



Hinter dieser Schutzmarke steht eine drei Jahrzehnte alte Erfahrung in der Herstellung hochwertiger Sondergüten in Stahl und Eisen. Achten Sie bitte auf das blaue ARMCO-Dreieck! Es bürgt für einen zuverlässigen und gleichmässigen Werkstoff.

ZUR BEACHTUNG:  
Schweissen Sie Armco  
Eisenbleche mit  
„Armco Schweissdraht“.  
Umhüllte Armco  
Schweisstäbe:  
La Soudure Electrique  
Autogène S. A.,  
Lausanne



**ZENT**



**HEIZKESSEL- U. RADIATOREN**

in bestbewährten Konstruktionen für Warmwasser-  
und Dampfheizungen in erstklassiger Ausführung

Man wende sich an die Zentralheizungs-Installationsfirmen.

**ZENT A.-G., BERN**

Ostermundigen

**MAAG ZAHNRÄDER**

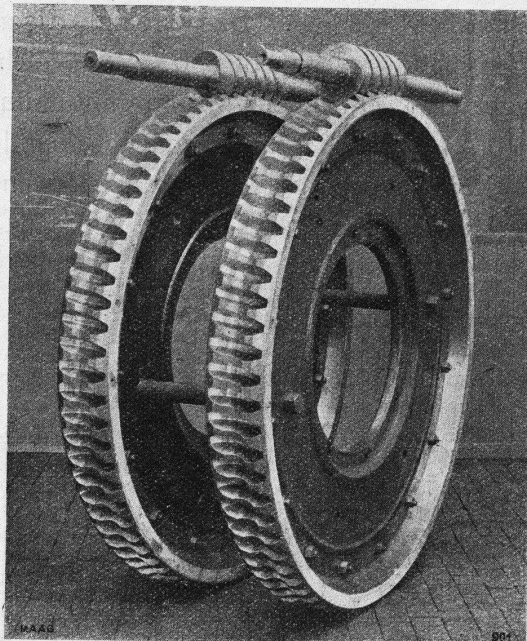
**Schnecken - Getriebe**

für Schützenwehr

D = 190/1700

Z = 1/74

m = 22



Stirn- und Schraubenräder  
gehärtet und geschliffen

Schneckenräder, Kegelnräder  
Zahnstangen, Innenverzahnungen

Federndes Protex-Bahngetriebe  
Schaltgetriebe, Turbogetriebe

**Getriebe für alle Industrien**

Getriebe-Wirkungsgrade bis **99,2 %**

**Zahnradpumpen**

bis 2700 l/min und 50 kg/cm<sup>2</sup>

**MAAG-ZAHNRÄDER A.-G., ZÜRICH.**

# SULZER

Warenhaus Brann A.-G.  
Zürich,  
ausgerüstet mit  
Sulzer Niederdruck-  
Dampfheizung,  
Warmwasserbereitungs-  
und Ventilationsanlage;  
Kessel mit Sulzer-  
Brevo-Oelfeuerung



ausgeführt durch:  
Gebrüder Sulzer,  
Aktiengesellschaft,  
Winterthur,  
Filiale Zürich,  
Hobelgasse 9.

## HEIZUNGEN LÜFTUNGEN

Warmwasserversorgungen

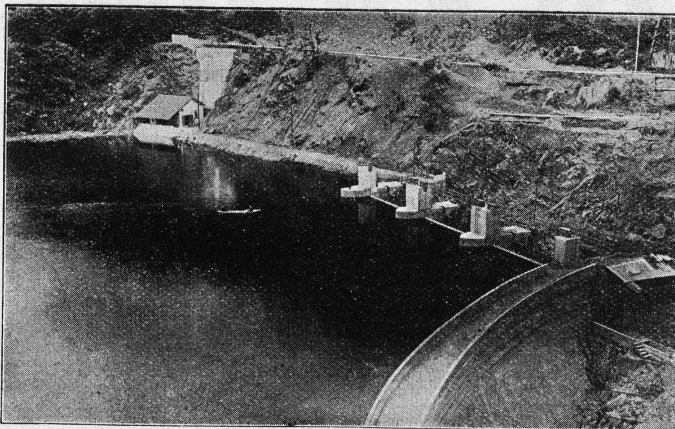
GEBRÜDER SULZER, Aktiengesellschaft, WINTERTHUR

### Stauwerke A.-G., Stampfenbachplatz 3, Zürich 6

Erste und älteste Spezialfirma mit reichsten Erfahrungen im Bau von  
**selbsttätigen und zwangsweise zu bedienenden**  
**Wehranlagen.**

#### Selbsttätigen Abflussregulierungen

für Wasserkraft- und Irrigations-Anlagen, entsprechend den modernsten Anforderungen  
des Wasserbaues.



Drei automatische Segmentschützen am Staudamm der „Grande Rhue“, je  $12 \times 3,50$  m.

Im Betrieb und in Ausführung  
über 250 Anlagen mit total  
4 500 m Wehrbreite und ca.  
47 000 m<sup>3</sup>/sek Regulier-  
fähigkeit.

*Allein-Vertretung für die  
Schweiz der*

#### „Zahnschwelle Rehbock“

zur Verhütung von schäd-  
lichen Auskolkungen der  
Sohle von Wasserläufen.

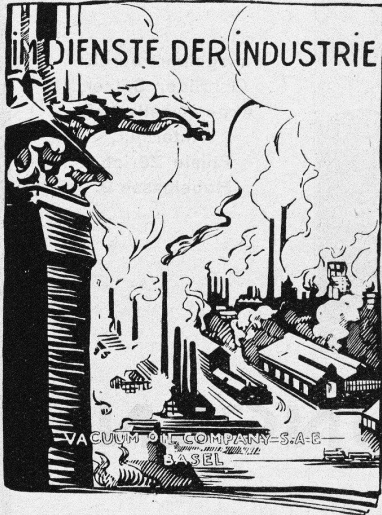
Illustrierter Katalog, Projekte  
und Kostenanschläge.

**Ein Bureauschiff für die Rheinregulierungskommission.** Das Schiff, in dem das Bureau der Rheinregulierungskommission untergebracht werden wird und das auf der Schiffs- und Bootswerft Seibert-Eberbach im Bau ist, wird eine Länge von 26 m, eine Höhe von 3 m und eine Breite von 4,50 m erhalten. Es wird noch im Laufe dieses Monats fertiggestellt werden. Auftraggeber sind das Deutsche Reich und die Schweiz.

**Eternit-Röhren** haben in Italien schon vielfach Anwendung gefunden. Zurzeit wird in der Provinz Monferrato in Oberitalien eine 92 Gemeinden umfassende Wasserversorgung erstellt, für die nicht weniger als 581 000 m Eternit-Druckröhren in Lichtweiten von 60 bis 650 mm und für Prüfdrucke von 5 bis 20 at verlegt

werden. Die Lieferung dieser Röhren ist der italienischen Schwesterfabrik der Eternit-A.-G. Njederurnen übertragen worden.

**Internationale Mustermesse in Poznan.** Vom 26. April bis zum 3. Mai 1931 findet in Poznan die zehnte Internationale Mustermesse statt. Ungefähr 40,000 Kaufleute besuchen Jahr für Jahr diese Messe. Auch für die Schweiz ist sie von Wichtigkeit. Die Warenumsatzziffer zwischen der Schweiz und Polen belief sich im Jahre 1929 auf ungefähr 72,000,000 Fr. Diese Ziffer könnte leicht erhöht werden. Nicht nur die schweizerischen Importeure finden in Poznan Gelegenheit, ihre nötigen Waren einzukaufen, sondern auch die schweizerischen Handels- und Industriezweige könnten ihren Absatz auf dem polnischen Markte bedeutend er-



Auf dem Gebiete der Schmiermittel für industrielle Zwecke hat sich die VACUUM OIL COMPANY, welche die 'Gargoyle' Oele und Fette herstellt, eine alles überragende Stellung geschaffen. Nehmen Sie ihren Rat bei allen auftauchenden Fragen der Schmierung in Anspruch, sie gibt Ihnen die wirksamste und rationellste Lösung. Verlangen Sie die Broschüre: 'Im Dienste der Industrie', welche Ihnen gratis zugestellt wird.

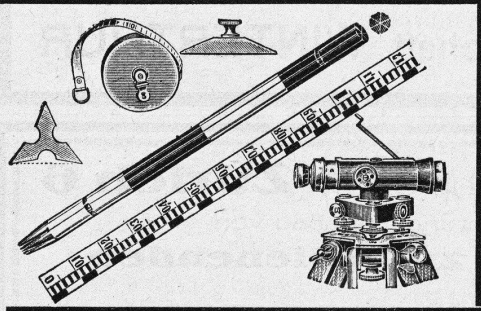
**OELE UND FETTE**



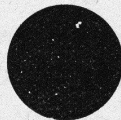
die unvergleichlichen Schmiermittel

**VACUUM OIL COMPANY**

Spalenberg 65, Basel



**Maßstabfabrik Schaffhausen A.-G.**  
**Schaffhausen** Spezialfabrik für  
 Messgeräte aller Art und Zeichentische. (Katalog No. G 27).



**Ingenieurschule Strelitz i. M.**

Abt. für **Stahlbau**

5 Semester - 3 Fachlehrer

Stahlskelettbau, Brücken, Maste, Förderanlagen, Waggonbau, Metallprüflaboratorium, Schweißen im Stahlbau. Vorkenntnisse w. berücksichtigt. Progr. frei.

**Künstlicher Bims (Thermosit D. R. P.)**

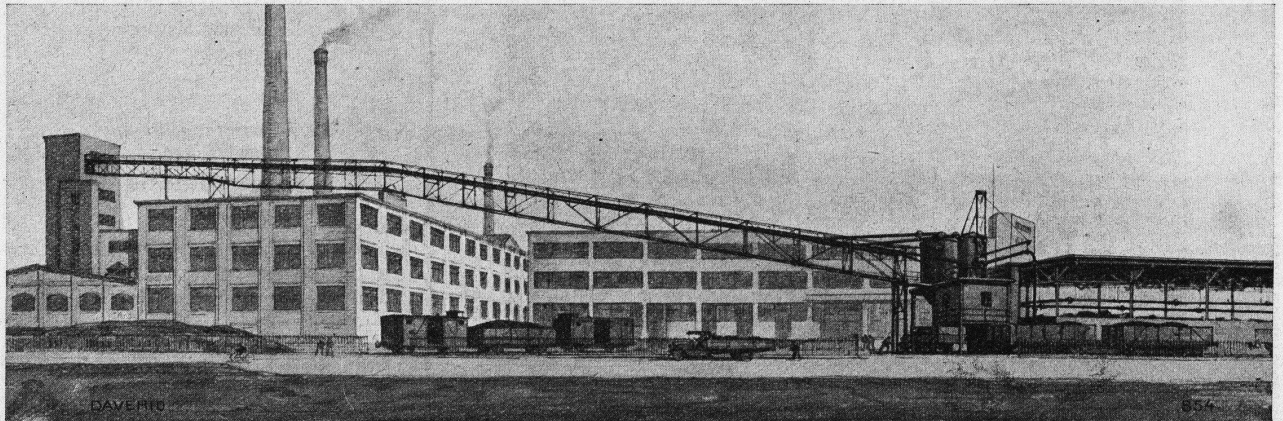
**Bestes Isoliermaterial, ideales Füllmaterial**

für Leichtbeton, leichte Massivdecken, Zwischenwände, Deckkörper und viele andere Verwendungszwecke (Spez. Gew. ca. 300 kg/m<sup>3</sup>).

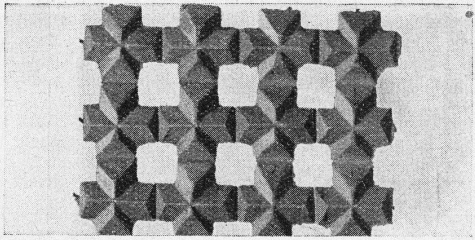
Prospekte durch die Allein-Vertretung für die Schweiz:

**A. ZARN, Postfach Selnau 115, ZÜRICH.**

**DAVERIO & CO. A.G. ZÜRICH**



Eine von uns im Jahre 1930 ausgeführte pneumat. Kohlentranportanlage in der Schweiz

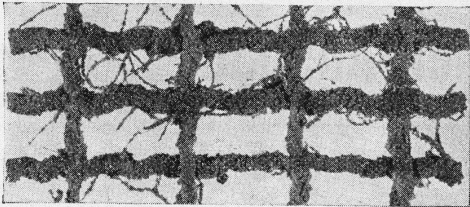


Drahtziegelgewebe

**SCHWEIZERISCHE  
DRAHTZIEGELFABRIK A.G.**

LOTZWIL (Bern)  
Telephon 173

Alleinige Fabrikanten der beiden besten Putzmörtelträger, für Decken, Wände, Fassaden, Gewölbeimitationen, Untersichten etc. Verlangen Sie Muster, Prospekte und Preislisten.



Ideal-Rabitz

**GESUCHT**

f. einen grossen Geschäfts-umbau, ein energischer erfahrener

**BAUFÜHRER**

auf ein Architekturbureau Zürich. Eventl. Dauerstellung. — Angebote mit Zeugnissen unter Chiffre Z. B. 672 befördert

Rudolf Mosse, A.-G., Zürich.

**Eisenbetontechniker**

mehrfähr. Praxis bei deutschen Baufirmen u. Schweizer Ing.-Bur. sucht Stellung per sofort oder später. — Offerten unter Chiffre Z. S. 649 befördert

Rudolf Mosse, A.-G., Zürich.

Günstige Gelegenheit für Museen, Zünfte und Private!

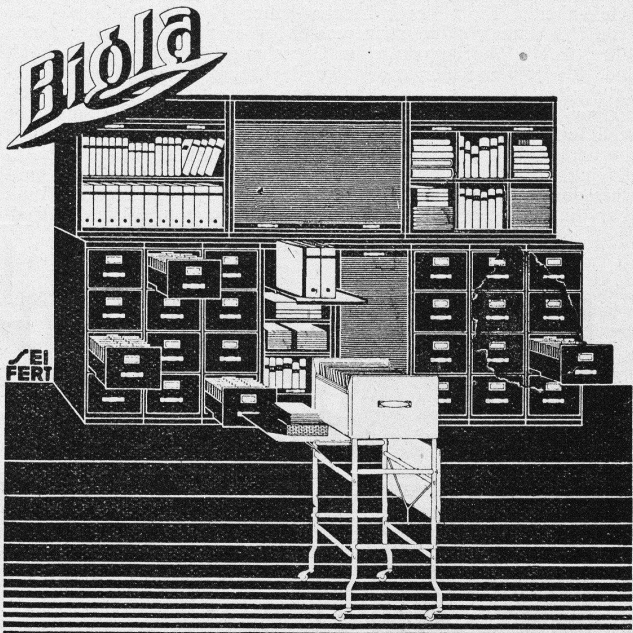
**Zu verkaufen:**  
gut erhaltener

**Winterthurer-Ofen**

von 1669 von Ofenbauer Hans Heinemann-Graf. Anfragen unter Chiffre G. 3504 Q. an die Publicitas, Basel.

**LEHMBRUCH**

Industrieller sucht Lehmbruch für die Fabrikation von Baumaterial, nicht gebacken. Alle europäischen Patente (Deutschland, Schweiz, usw.). Mehrere Fabriken in Dienst im Ausland. Höchste seriös u. interessant. — Offerten u. Auskünfte u. Chiffre F. 3470 L. an Publicitas, Lausanne.



**„Bigla“-Stahlmöbel haben ein formschönes vollendetes und sehr vornehmes Aussehen sind unverwüstlich und mit allen praktischen Neuerungen versehen. Für tadellose Ausführung wird jede Garantie übernommen**

**Bigler, Spichtig & Cie, A.-G. Biglen-Bern**



**Amtl. Anzeige der Gemeinde Baden.**

**Bauausschreibung**

Vorbehältlich der Erteilung der nötigen Kredite durch die Einwohnergemeindeversammlung eröffnet der Gemeinderat Baden Konkurrenz über sämtliche Bauarbeiten und Lieferungen für den neuen Schlachthof in Wettingen, nämlich:

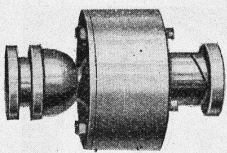
**Erd-, Maurer-, Eisenbeton-, Granit-, Zimmer-, Spengler-, Asphalt-, Gipser-, Glaser-, Schreiner-, Schlosser-, Maler- u. Installationsarbeiten** (Sanit. und Elektr. Anlagen, Zentralheizung), **die Kieserling-Platten u. Linoleumbeläge, die kittlosen Oberlichter, die begehbaren Glasdächer, die Kältemaschinen- u. die Hochdruckdampfkeselanlage, die Isolierung der Kühlräume und die eiserne Ausrüstung.**

Die Planunterlagen und die Eingabelisten liegen vom 9. bis 14. März auf dem Bureau des Herrn H. Loepfe, Architekt in Baden, täglich von 9 bis 12 Uhr zur Einsicht und zum Bezug auf.

Die Eingaben sind verschlossen mit der Aufschrift „Schlachthof Baden“ und Angabe des Absenders bis 21. März 1931 dem Stadtmannamt Baden einzureichen.

Baden, den 3. März 1931.

**Der Gemeinderat.**

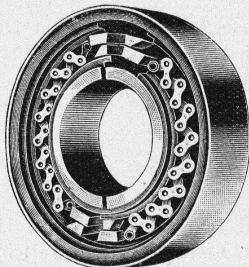


**Die RENOLD-Ketten-Kupplung**  
(Reibungskupplung)

Einfache Bauart ohne Federn und Friktionsbelag, daher grösste Betriebsicherheit u. Dauerhaftigkeit.

Für rasches und langsames Einrücken, Drehrichtung beidseitig, hohes Anzugsvermögen.

Leichte Montage und einfache Bedienung, geringe Wartung.



**W. EMIL KUNZ**  
ZÜRICH 2, Gotthardstr. 21  
Telephon 52.910

höhen. Diese Internationale Mustermesse bietet ihnen hierfür Gelegenheit. Trotz der wirtschaftlichen Krisis ist nämlich der Bedarf in manchen Industriezweigen grösser als im vergangenen Jahre, da die Warenvorräte im Grosshandel vollständig erschöpft sind. Es kommen hier u. a. folgende Erzeugnisse in Frage: Baumaterialien, Schlosserzubehör, sanitäre Einrichtungen, Heizanlagen, Beleuchtungsartikel, Glas, Porzellan, weiterhin sämtliche Schaufenstereinrichtungen und Reklameartikel, die in Polen fast überhaupt nicht hergestellt werden; alle Maschinen, die die Abhängigkeit einer Arbeitskraft überflüssig machen; sämtliche optischen Instrumente, Automobile und Motorräder. Nähere Auskunft über die Messe erteilt das Polnische Konsulat in Zürich, Alfred-

Escherstr. 61, Tel. 37.409, täglich von 9 1/2 bis 12 Uhr od. schriftlich. Der neue westschweizerische Grosssender in Sottens. Die Bauarbeiten des westschweizerischen Landessenders in Sottens (südwestlich Moudon, Waadt) sind nahezu beendet, so dass die Probesendungen bereits in allernächster Zeit beginnen können und die offizielle Einweihung noch vor jener des deutschschweizerischen Landessenders Beromünster zu erwarten ist. Die Wellenlänge beträgt 403 m, die Antennenleistung vorläufig 25 kW. Die Hauptaufgabe des Landessenders Sottens wird darin bestehen, die Programme der Studios von Lausanne und Genf, gelegentlich auch die der deutschen Schweiz, auszugeben. Es wurde deshalb davon abgesehen, sie mit einem eigenen Studio auszustatten.



# CENTRALHEIZUNGEN

## Sanitäre Anlagen

### Tank-Anlagen "Autoreve"

TEL-87

Zentral-  
heizungs-fabrik  
**LEHMANN & CIE**  
ZOFINGEN  
ST. GALLEN, BERN, LUZERN  
gegr. 1899



## Silvo - Platten

sind  
imprägnierte, wasser-  
abweisende  
Holzfaserstoff-Platten  
für  
Bau- und  
Möbel-Schreinerei

Alleinige Fabrikanten:  
Eternit Niederurnen

Mechanische Schreinerei in der Ostschweiz, mit günstigen Arbeitsbedingungen, übernimmt sämtliche

## Bauschreiner- Arbeiten

in bekannt sauberer Ausführung. Anfragen unter Chiffre Z. U. 499 befördert Rudolf Mosse A.-G., Zürich.

## Architekten!

Betrifft

## Innen-Ausbau

Ausgezeichnet und rationell eingerichtete Möbelfabrik sucht mit Architekten in Verbindung zu treten zwecks Uebernahme von nur besseren Hartholz-Innen-Ausbauten. Mitteilungen nehmen entgegen unter Chiffre Z. E. 562 Rudolf Mosse A.-G., Zürich.

## ARCHITEKT

(Schweizer), selbständiger, flotter Entwerfer, sicherer Konstrukteur und guter Zeichner und Bauleiter, mit vielseitigen Erfahrungen im Siedelungsbau, Wohnhaus- und Villenbau, Industriebau (Dampf- und Wasserkraftanlagen, Umspannwerke etc.), mit 15 jähriger Auslandspraxis und besten Zeugnissen und Referenzen, sucht Stellung in gutem Architekturbureau oder Industrieunternehmen. — Geil. Angebote unter Chiffre P. 51439 Q. an die Publicitas, Basel.

## GESUCHT

energischer u. absolut selbständiger

## Ingenieur-Bauführer

mit grosser Baupraxis und gründlichen Kenntnissen für Strassen-Neubauten und Stollenbau. — Ausführliche Offerten unter Chiffre Z. P. 553 befördert Rudolf Mosse A.-G., Zürich.

## Stelle-Ausschreibung

## Fahrkontrollleur II. Klasse

beim Kursinspektorat der Oberpostdirektion in Bern.

**Erfordernisse:** Schweizerbürger. Gute allgemeine Bildung. Abgeschlossene Technikumbildung. Praxis- im Automobil- und Werkstättebetrieb. Gute Kenntnisse der verschiedenen Wagenmarken. Fahrkenntnisse. Gewandtheit im Deutschen und Französischen. Italienisch erwünscht. Altersgrenzen: 25 bis 32 Jahre.

**Dienstantritt:** Sobald als möglich.

**Besoldung:** Fr. 4,100.— bis Fr. 7,700.—. Hierzu kommen der Ortszuschlag und Kinderzulagen.

Schriftliche Anmeldungen sind bis zum 21. März 1931 an das Kursinspektorat der Oberpostdirektion zu richten, das auch jede weitere Auskunft erteilt.

## SONNENUHREN

HAUSWAND- UND POSTAMENT-



NEPTUNSTRASSEN  
ALLER ART - 5 SASSRISUNHREN

R. KOPP, ING., ST. GALLEN,

## Abdeck- -Papier und Carton

liefern ab Lager

**A.-G.  
Jucker-Wegmann  
Zürich - Tel.: 34.674**

## BAUINGENIEUR

mit 2 1/2 jährig. Praxis im Eisenbetonbau, sucht passende Stellung zum 1. April. Zürich bevorzugt. — Angebote unter Chiffre Z. R. 648 befördert Rudolf Mosse, A.-G., Zürich.



## Boiler sind erstklassig

Bachmann & Kleiner  
Kliengesellschaft  
Certifikat

**S. T. S.**

**Schweizer. Technische Stellenvermittlung**  
**Service Technique Suisse de placement**  
**Servizio Tecnico Svizzero di collocamento**  
**Swiss Technical Service of employment**

ZÜRICH, Tiefenhöfe 11 — Telefon: Selnau 5426 — Telegr.: INGENIEUR ZÜRICH  
 Für Arbeitgeber kostenlos. Für Stellensuchende Einschreibgebühr 2 Fr. für 3 Monate.  
 Bewerber wollen Anmeldebogen verlangen. *Auskauf* über offene Stellen und *Weiterleitung* von Offerten erfolgt *nur gegenüber Eingeschriebenen*.

**Maschinen-Abteilung.**

- 103 Heizungs-Techn., firm i. Zeichn. u. Berechn. Kt. Neuenburg. Sof.  
 105 Jüng. Maschinen-Ing. m. Erf. i. Konstr. Textilmasch. Sof. Kt. Zürich.  
 107 Ingenieure od. Techniker m. Erfahr. a. d. Gebiete der Wärmewirtschaft, deutsch u. französ. Franz. Firma, Nordwestschweiz.  
 111 Dipl. Techniker, m. Praxis i. Automobil- u. Werkstättebetrieb als Fahrkontrollleur II. Kl., gute Kenntnis d. versch. Wagenmarken, Fahrkenntnis. Gewandtheit i. deutsch, franz., ital. Baldmögl. Bern.  
 113 Elektro-Ingenieur f. elektr. Bahnen, mit mehrjähr. Erfahrung in selbständ. Projektier. v. Fahrzeugen u. Anlagen f. elektr. Bahnen, sowie von vollständigen Bahn-Elektrifikationen. Deutsch, französisch und englisch erwünscht. Deutsche Schweiz.  
 115 Jüng. Giesserei-Techniker, m. gründl. Kenntnissen aller Gebiete der Graugießerei als Obermeister. Ostschweiz.  
 117 Chimiste dipl. de la partie matière colorantes ou produits de synthèse organique. France.  
 121 Jüng. Maschinen-Techniker od. Zeichner f. 1 Mon. Sof. Nähe Zürich.

- 123 Jüng. Heizungs-Techniker, selbst. in Projekt u. Ausf. 1. April. Zürich.  
 125 Chimiste-Technicien spécial. s. vernis, couleurs et encres d'imprimerie. Entrée imméd. Fabrique de prod. chimiques. Suisse rom.  
 127 Jüng. Maschinen-Zeichner, f. 2 b. 3 Mon. Sofort. Kt. Neuenburg.  
 129 Dipl. Maschinen-Ingenieur ev. Techniker, m. längerer Praxis im allg. Maschinenbau, als Betriebsassistent. Alter 30 bis 40 Jahre. Französisch perfekt. Belgien.  
 131 Giesserei-Ingenieur od. Techniker, befäh., spät. einem od. mehrer. Giessereibetrieben vorstehen zu können. Franz. perfekt. Belgien.

**Bau-Abteilung.**

- 162 Jüng. Tiefbau-Techniker f. Bureau u. Feldaufn. 1. April. I.-B. Bern.  
 166 Jüng. Bautechniker od. Bauzeichner. Sof. A.-B. franz. Schweiz.  
 192 Jüng. Hochbau-Techniker-Zeichner, vorerst 2 Mon. Sof. Zürich.  
 194 Selbständ. Bauführer. f. gröss. Ueberbauung. Sof. A.-B. Zürich.  
 196 Erfahr. Bauführer, ev. tücht. Polier, f. grösseren Eisenbetonbau. Architektur-Bureau Kt. Zürich.  
 198 Erfahr. Bauführer, mit grosser Praxis, 30 bis 40 Jahre, f. Eisenbeton u. Mauerwerk. Befähigung zur Beaufsichtigung v. 2 bis 3 Baustellen. Dauerstelle. Bekannte Bau-Untern. deutsche Schweiz.  
 200 Erf. Eisenbeton-Zeichner (Konstr.). Dauerst. Ing.-B. Zentralschweiz.  
 202 Jeune Ingénieur, venant de sortir de l'E. P. F. et connaissant le béton armé, pr. bureau d'Ing. en Suisse rom. Français indisp.  
 204 Vermessungs-Techniker, guter Zeichner, f. Grundbuchgeometer. Nordschweiz. Sofort.

**Gesucht**

# ARCHITEKT oder BAUTECHNIKER

junge, künstlerisch befähigte Kraft, gewandter Zeichner und Darsteller auf Architekturbureau. — Anfragen unter Angabe der Gehaltsansprüche und des frühesten Eintrittstermins sind unter Beilage von Zeugnisabschriften unter Chiffre Z. C. 635 zu richten an **Rudolf Mosse, A.-G., Zürich.**

## Bauunternehmung C. S. R.

sucht bewährtes Verfahren für **Betonstrassenbauten** zu erwerben. Zuschriften unter Chiffre „Betonstrassen, P. A 1293“ an **Rudolf Mosse, Prag 1, Ovocny trh 19.**

**Hotel Habis-Roya**  
ZÜRICH BAHNHOFPLATZ

**Restaurant  
Sitzungszimmer**

**TECHNISCHE  
PHOTOGRAPHIE**

**SPEZIALITÄT:**

**ARCHITEKTUR-  
AUFNAHMEN  
ZEICHNUNGEN UND PLÄNE  
KONSTRUKTIONEN, MASCHINEN,  
KATALOG-AUFNAHMEN**

**H. WOLF-BENDER  
ZÜRICH  
KAPPELERSASSE 16**

**Tüchtiger Architekt  
oder Bautechniker**  
mit neuzeitlicher Bauweise vertraut, der auch guter Bauführer ist, nach Höhenkurort in Graubünden **gesucht.** — Offerten m. Skizzen in Briefform, Zeugnisse u. Gehaltsansprüche, Eintrittstermin u. Chiffre F. 3268 Ch. an die **Publicitas A.-G., Chur.**

**PATENTE  
ERWIRKT  
H. KIRCHHOFER  
ZÜRICH LOEWENSTR. 31**

# Marmor.

Arbeiten aller Art für Bau u. Installationszwecke in fachgemässer Ausführung:

**Ostschweiz. Marmor- u. Granitwerk Wüthrich & Cie., Rheineck**  
Gegr. 1875

# Wettbewerb.

Die Schulhausbaukommission Seebach eröffnet unter den im Bezirk Zürich verbürgerten, oder mindestens seit 1. Januar 1929 niedergelassenen Architekten, einen öffentlichen Wettbewerb zur Erlangung von Plänen für eine

## Schulhaus-Anlage in Seebach

**Einlieferungstermin:** 30. Juni 1931, 18 Uhr.

**Preise:** Fr. 15,000.— zur Prämierung von höchstens 5 Entwürfen; zum allfälligen Ankauf weiterer Entwürfe stehen 2000 Franken zur Verfügung.

**Unterlagen:** Planunterlagen und Wettbewerbsprogramm können auf der Gemeinderatskanzlei Seebach gegen Entrichtung eines Depots von Fr. 20.— vom 16. bis 31. März bezogen werden.

Seebach, den 27. II. 31. **Die Schulhausbaukommission.**

# Wettbewerb

zur Erlangung von Entwürfen für ein **Sekundarschulhaus mit Turnhalle** und die **Ausgestaltung des Gemeindeareals in Kreuzlingen.**

Die Schulgemeinde Kreuzlingen eröffnet in Verbindung mit der Munizipalgemeinde Kreuzlingen unter den im Kanton Thurgau heimatberechtigten und den seit mindestens einem Jahr im Kanton Thurgau niedergelassenen Architekten einen öffentlichen Wettbewerb zur Erlangung von Entwürfen für den Neubau eines

## Sekundarschulhauses mit Turnhalle mit

## Ausgestaltung des Gemeindeareals.

Das Wettbewerbsprogramm, ein Gemeinde-Uebersichtsplan im Masst. 1:10 000, ein Situationsplan 1:500, ferner ein Modellabguss im Masst. 1:500, können gegen Hinterlage von Fr. 20.— beim Aktuar des Preisgerichtes, Herrn **Gemeinderat J. Schoch, Gemeindehaus Kreuzlingen** (Teleph. 351), bezogen werden.

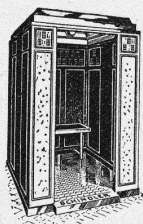
Die Wettbewerbsentwürfe sind bis zum **31. August 1931** dem Präsidium der Schulvorsteherschaft Kreuzlingen einzureichen.

Kreuzlingen, den 28. Februar 1931.

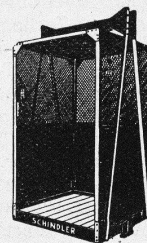
**Die Schulvorsteherschaft.  
Der Gemeinderat.**



# SCHINDLER-AUFZÜGE



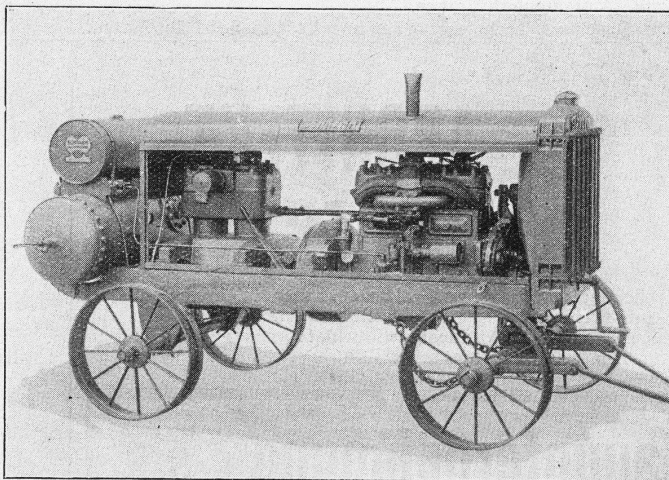
für Personen- und Warenbeförderung  
in modernster Ausführung — mit mehreren Geschwindigkeiten — zwangsläufigen Türverschlüssen  
Grösste Betriebssicherheit und Geräuschlosigkeit



## SCHINDLER & C<sup>IE</sup>, LUZERN

Gegr. 1874

„Nachdem wir im Laufe der letzten Jahre mit verschiedenen Luftkompressoren gearbeitet haben und mancherlei Erfahrungen sammeln konnten, glauben wir festgestellt zu haben, dass der uns gelieferte Schramm-Kompressor mit Benzinmotor das Vollkommenste ist, was gegenwärtig auf dem Markte existiert. Der Schramm-Kompressor hat nicht nur ein sehr gefälliges Aussehen, sondern er besitzt verschiedene technische Neuerungen, die an andern Fabrikaten noch vermisst werden. Der Brennstoffverbrauch des eingebauten Benzinmotors ist bei richtigem Einlaufenlassen der Maschine ein absolut geringer.“



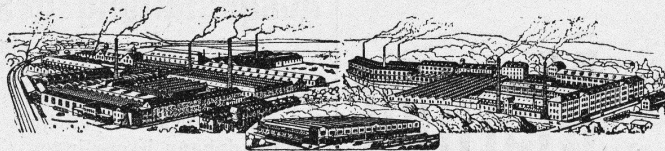
**SO BEURTEILEN  
KUNDEN DEN**



# SCHRAMM KOMPRESSOR

**FRITZ MARTI, A.-G., BERN**  
SCHRAMM-KOMPRESSOREN WERDEN VERKAUFT UND VERMIETET

## VEREINIGTE DRAHTWERKE A.G. BIEL



**Präzisgezogenes Material** in **Eisen** und **Stahl** aller Profile, für Maschinenbau, Schraubenfabrikation und Fassondreherei.  
**Transmissionswellen.** — **Bandeisen** und **Bandstahl**, kaltgewalzt.