

Zeitschrift: Schweizerische Bauzeitung
Band: 97/98 (1931)
Heft: 13: Sondernummer Sihlpost-Gebäude Zürich

Werbung

Nutzungsbedingungen

Die ETH-Bibliothek ist die Anbieterin der digitalisierten Zeitschriften. Sie besitzt keine Urheberrechte an den Zeitschriften und ist nicht verantwortlich für deren Inhalte. Die Rechte liegen in der Regel bei den Herausgebern beziehungsweise den externen Rechteinhabern. [Siehe Rechtliche Hinweise.](#)

Conditions d'utilisation

L'ETH Library est le fournisseur des revues numérisées. Elle ne détient aucun droit d'auteur sur les revues et n'est pas responsable de leur contenu. En règle générale, les droits sont détenus par les éditeurs ou les détenteurs de droits externes. [Voir Informations légales.](#)

Terms of use

The ETH Library is the provider of the digitised journals. It does not own any copyrights to the journals and is not responsible for their content. The rights usually lie with the publishers or the external rights holders. [See Legal notice.](#)

Download PDF: 15.10.2024

ETH-Bibliothek Zürich, E-Periodica, <https://www.e-periodica.ch>

SCHWEIZERISCHE BAUZEITUNG

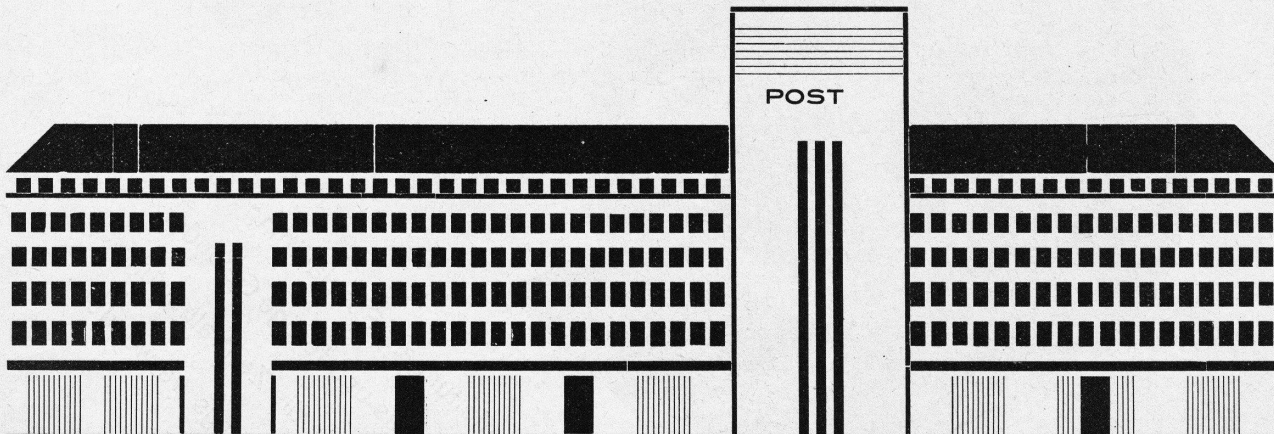
WOCHENSCHRIFT FÜR ARCHITEKTUR / INGENIEURWESEN / MASCHINENTECHNIK
REVUE POLYTECHNIQUE SUISSE

ORGAN DES SCHWEIZERISCHEN INGENIEUR- UND ARCHITEKTEN-VEREINS
UND DER GESELLSCHAFT EHEMAL. STUDIERENDER DER EIDG. TECHN. HOCHSCHULE
GEGRÜNDET 1883 VON ING. A. WALDNER / HERAUSGEGEBEN VON ING. C. JEGHER

Vereins-Mitglieder, beim Verlag: Schweiz 32 Fr.,
Ausland 40 Fr. jährl.; Nicht-Mitglieder: Schweiz
40 Fr., Ausland 50 Fr., bei der Post abonniert
40 Fr. Einzel-Nummern 1 Fr. zuzüglich Porto

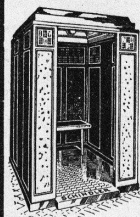
VERLAG CARL JEGHER, ZÜRICH
Dianastrasse 5 / Postcheck VIII 6110
Telephon: 34.507 ■ In Kommission
bei Rascher & Cie., Zürich u. Leipzig

Inserate durch die Aktiengesellschaft der Unter-
nehmungen RUDOLF MOSSE, Zürich / Die
viergespaltene Colonelzeile 50 Cts., Titelseite
80 Cts., ausl. Anzeigen 60 Cts., Titelseite 1 Fr.



*Wir verweisen auf den Inseratenteil der vorliegenden Nummer.
Derselbe enthält beachtenswerte Anzeigen von*

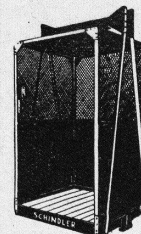
AM BAU DER SIHLPOST BETEILIGTEN FIRMEN



SCHINDLER-AUFZÜGE

FÜR PERSONEN- UND WARENBEFÖRDERUNG - IN MODERNSTER AUSFÜHRUNG -
MIT MEHREREN GESCHWINDIGKEITEN - FEINABSTELLUNG - ZWANGLÄUFIGEN
TÜRVERSCHLÜSSEN - GRÖSSTE BETRIEBSSICHERHEIT UND GERÄUSCHLOSIGKEIT

SCHINDLER & C^{IE} **AUFZÜGEFABRIK** **LUZERN**
GEGRÜNDET 1874



Kittlose Verglasungen

mit hydraulisch gepressten Bleibanden für Oberlichter und Shedbauten aller Art, auf Eisen-, Holz- und
Betonkonstruktionen, mit Draht- und Rohglas, widerstandsfähig gegen saurehaltige Dämpfe, erstellt

JAKOB SCHERRER, Bleicherweg 26, ZÜRICH 2
Fabrikation von Bleiröhren und Bleiprofilen aller Art - Kataloge und Offerten kostenlos

LUXFER

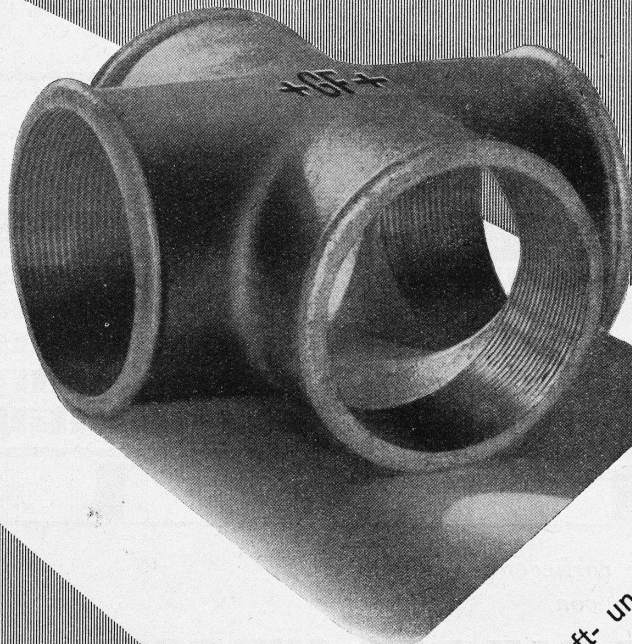
**Beton-Gitterfenster für Fabriken
sind billiger als schmiedeeiserne**

Verlangen Sie Prospekte

ROB. LOOSER & C^{IE}, ZÜRICH

Telephon: 37.295

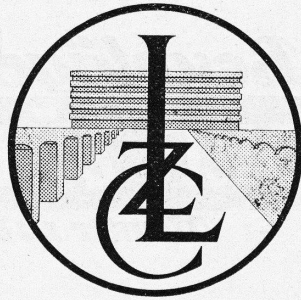
Einzelpreis 2 Fr.



+GF+-Fittings für Wasser-, Gas-, Luft- und Dampfleitungen, Spezialfittings für Abwasseranlagen und Zentralheizungen, Geländerfittings und fertige Geländer, Hähnen u. Ventile. — Für die sanitären Installationen, sowie die Zentralheizung im neuen Sihlpostgebäude wurden ausschliesslich +GF+-Fittings verwendet.

+GF+

AKTIENGESELLSCHAFT DER EISEN- UND STAHLWERKE VORMALS GEORG FISCHER, SCHAFFHAUSEN (Schweiz)



GEGR. 1830 DURCH J.J. LOCHER

LOCHER U. CIE ZÜRICH

BAUINGENIEURE U. BAUUNTERNEHMER

FÜR HOCH- U. TIEFBAU

TELEFON: 35.603 TELEGR.: LOCHERCO

TALSTRASSE 12

SIHL-POST

AUSFÜHRUNG SÄMTLICHER ERD-,
KANALISATIONS-, MAURER- UND
EISENBETON-ARBEITEN

a) **HAUPTGEBÄUDE:**

Ausführungszeit für I., II. und III. Stock je 24 Tage
Ausführungszeit für IV. Stock 21 Tage

BETON	SCHALUNG	RUNDEISEN
11000 m³	42 500 m²	998 t

b) **ANBAUTEN:**

PAKET-AUSGABE + PAKET-VERSAND
NEBENGEBAUDE UND POSTGEBÄUDE

BETON	SCHALUNG	RUNDEISEN
5200 m³	21000 m²	240 t

Feine Beschläge 
F. BENDER ZÜRICH

Illuster zu Diensten



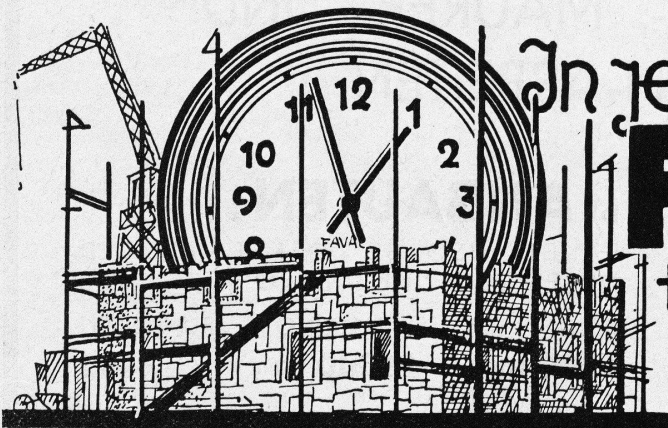
Kennen Sie

**diese
Telephone?**

- Sie sind in der ganzen Schweiz überall zu finden.
- Wenn Sie an solchen Apparaten telefonieren, werden Sie entzückt sein von der Eleganz u. Güte dieses neuen Telephons!
- Es ist das Fabrikat der bekannten schweizerischen Telefonfabrik HASLER.

Interessieren Sie sich für eine Telephonanlage oder Apparate, so schreiben Sie an die

HASLER A.-G. BERN



F. Haime.

In jedem Neubau.....

FAVAG
ELEKTRISCHE UHREN

FAVAG

Fabrik elektrischer Apparate A.-G.
NEUENBURG

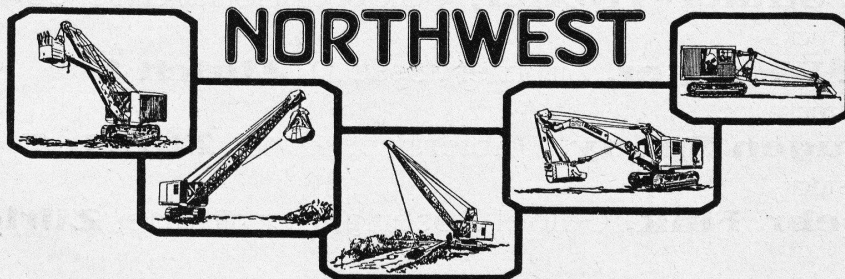
DER STÄHLERNE NORTHWEST



Der Northwest trägt Rendite in Ihr Haus.

Mit unverwüstlicher Lebensdauer verrichtet der NORTHWEST-Bagger Rekordarbeit vom frühen Morgen bis zum späten Abend. Er ist auf Dauerleistung eingestellt. / Allen Verhältnissen entsprechend, wird er in sieben Grössen gebaut und ist leicht und schnell in alle Baggerarten, in einen Kran oder Ramme umstellbar. Ein vierzylindriger Rohölmotor ist eingebaut, besonders konstruiert, die ununterbrochenen, starken Belastungsschwankungen auf die Dauer ohne Schaden aufzunehmen / Verlangen Sie bitte ausführliche Beschreibung und regelmässige Gratiszustellung der 'Northwest-Illustrierten-Zeitschrift', für Sie selbstredend ganz unverbindlich. / Weitgehendste Zahlungserleichterung.

RUBAG STAMPFENBACHSTR. 12 **ZÜRICH**
 TELEPHON NR. 42.613

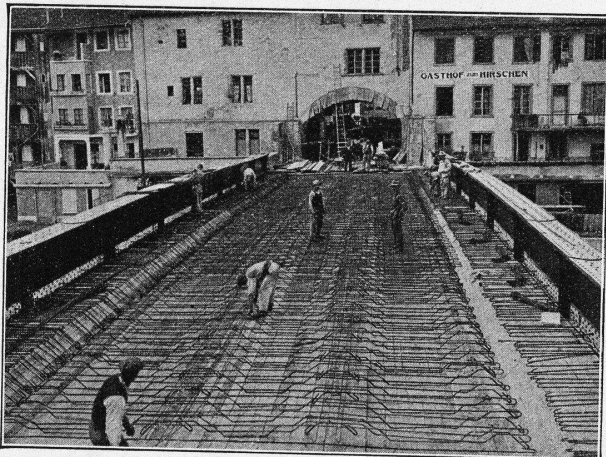


HOCH- UND TIEFBAU A.-G. AARAU-ZÜRICH

vormals M. Zschokke A.-G.

Gegr. 1869

Ausführung sämtlicher Hoch- und Tiefbauten



Fahrbahn der Reussbrücke Mellingen samt Tor-Erweiterung

STOLLENBAU

Strassenbau
Kanalisationen
Unterführungen
Fundierungen

EISENBETONBAU

Silos
Reservoirs
Industriebau
Brückenbau

HOCHBAU

Kunststeine
Dampfsägewerke
Zimmerei
Mech. Schreinerei
Mech. Glaserei

Uebernahme schlüsselfertiger Bauten

Ausführung der Gipserarbeiten in der neuen Sihlpost

Normale Gipserarbeiten und Ventilationsanlagen in Rabitzkonstruktion

UNTERGESCHOSS :

Fritz Heinemann, Fellenbergstrasse 46, **Zürich 3**

1. STOCK:

Fritz Grob, Drahtzugstrasse 9, **Zürich 7**

2. STOCK UND KEHLGEBÄLK:

Alfred Sauter Söhne, Wuhrstrasse 31-37, **Zürich 3**

3. STOCK:

F. Sauter-Troxler, Goldbrunnenstrasse 89, **Zürich 3**

4. STOCK:

P. W. Meyer, Zimmergasse 9, **Zürich 8**

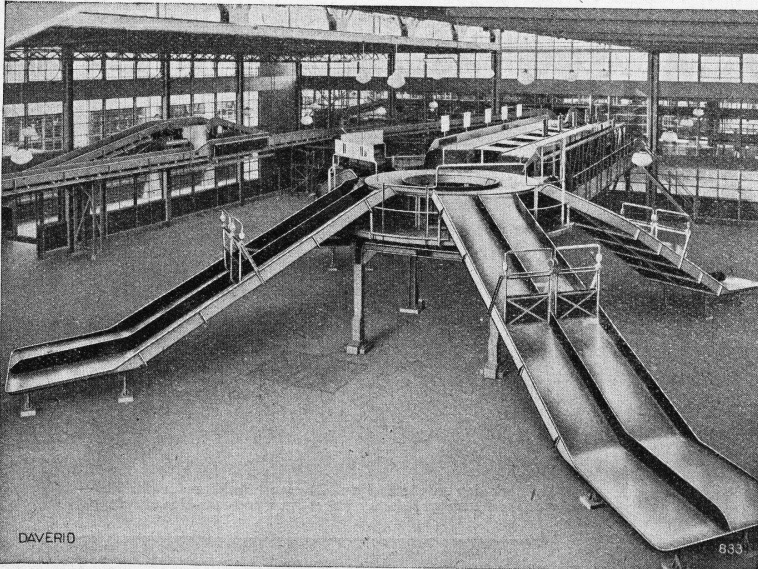
5. STOCK:

Eugen Spony, Gablerstrasse 49, **Zürich 2**

6. STOCK:

Gebr. Fink, Geibel-Rosengartenstrasse, **Zürich 6**

DAVERIO & C^{IE} A.^{SG} ZÜRICH



Drehtisch im Paket-Versand
der neuen Sihlpost
in Zürich

Lieferantin von
Förder-Einrichtungen
im BRIEF-, PAKET- und
HILFSPAKET-VERSAND
des neuen
Sihlpost-Gebäudes

**Aufbereitungs-
Anlagen
für alle Industrien**

Auf Grund langjähriger Erfahrungen bauen wir:

TRANSPORT-EINRICHTUNGEN jeder Art.

Mechanische und pneumatische Kesselbeschickungsanlagen.
Schiffs-Entlade- und Belade-Vorrichtungen.
Brech-, Sieb- und Sortier-Vorrichtungen.

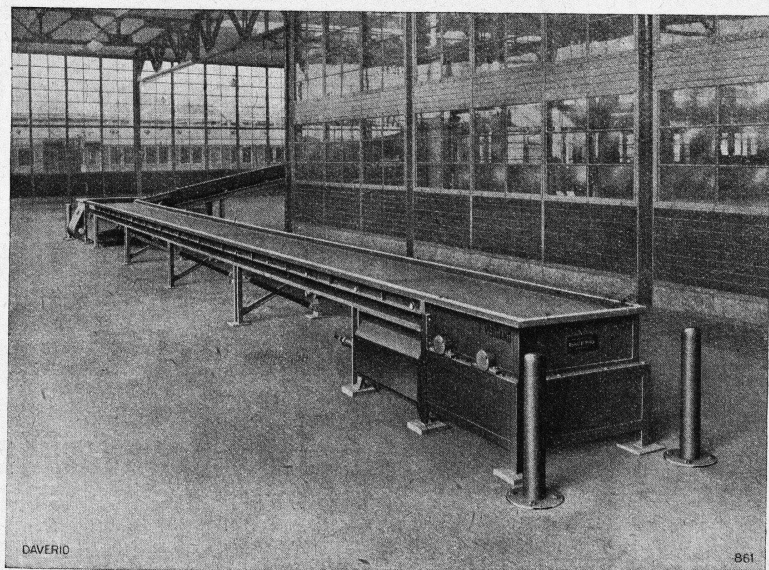
Spezialfabrik für:

Transport-Bänder, Elevatoren, Rollenförderer,
Schaukelbecherwerke, Schlepptransporte,
Fass- und Kisten-Elevatoren,
Automatische Waagen.

SILOS für Mühlen, Brauereien, Gaswerke etc.

Neu- und Umbauten von Getreidemühlen

Aufgabe-Band
im Paket-Versand
der neuen Sihlpost
in Zürich



BÜHLER

Mechanische u. pneumatische

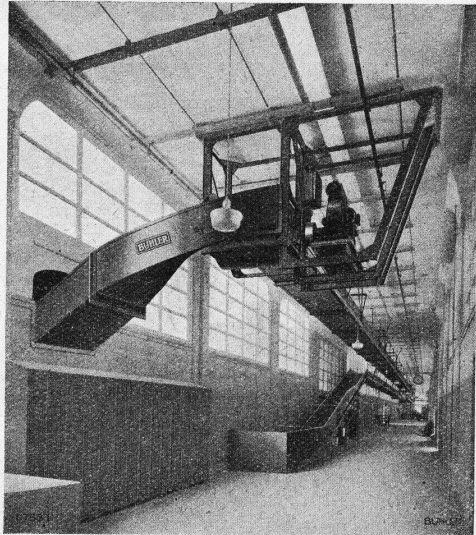
Transport-Anlagen

für Schütt- u. Stückgüter
aller Art

**Gebrüder
Bühler
Uzwil**

**Maschinenfabrik
u. Giessereien**

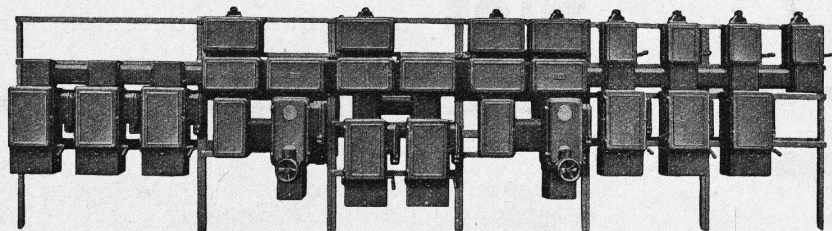
Verlangen Sie unsere reich-
haltige Prospekt-Sammlung
von uns ausgeführter An-
lagen, sowie unsere
erstklassigen
Zeugnisse



Teilstück der an die Eidgen. Oberpostdirektion für die Sihlpost in Zürich gelieferten Paket-Transport- u. -Verteilanlage

CARL MAIER & CIE., SCHAFFHAUSEN

Fabrik elektrischer Apparate und Schaltanlagen



Eine der Niederspannungsverteilanlagen in der Sihlpost

Gussgekapselte Verteilanlagen

für Hoch- und Niederspannung

Schaltkasten in Gussgehäuse

zum Schutze von Motoren

Licht-Installations-Kasten

als Ersatz für offene Sicherungstafeln

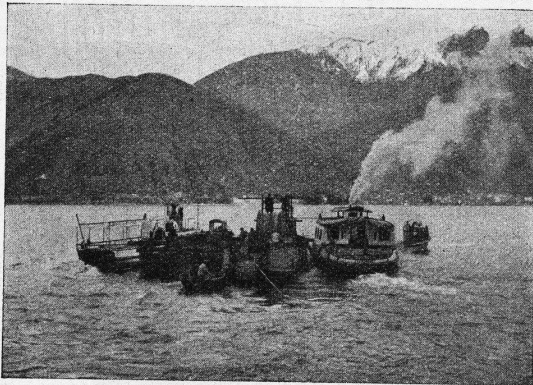
OFFERTEN UND INGENIEUR-BESUCHE KOSTENLOS



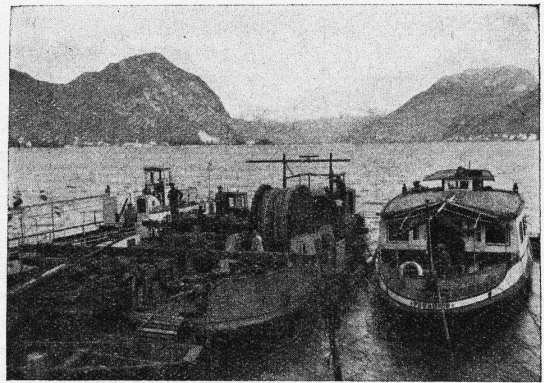
Kabelwerke Brugg A.-G. in Brugg (Schweiz)

Bleikabel

in allen Konstruktionen für Hoch- und Nieder-
spannung, Telegraphie, Telephonie, Sonnerie.
Schießstandkabel, Kabelarmaturen



Abfahrt der Verlegeflotte in Poiana

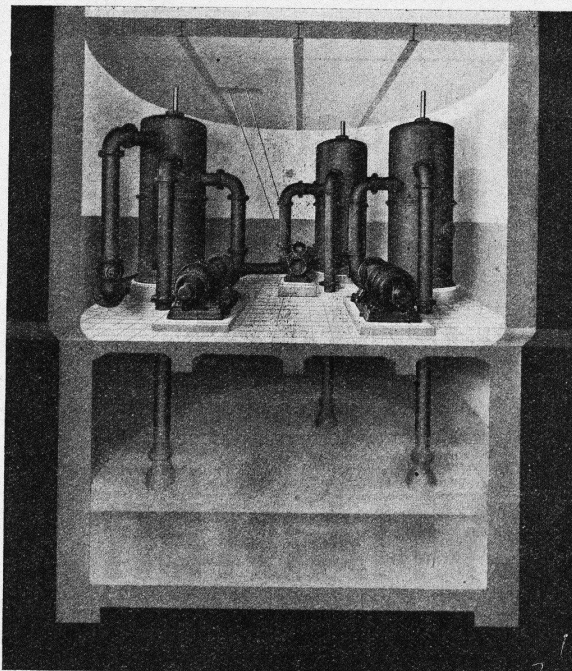


Verlegeflotte während der Verankerung des Kabels in Poiana

Seekabelverlegung für die
Officina Elettrica Comunale Lugano
zwischen **Poiana-Maroggia** für
Licht- und Kraftübertragung 8000 Volt.

Gewicht des Kabels inkl. Transporttrommel
ca. 17 000 kg. Seetiefe: 81 m.

Abteilung Drahtseilerei: Drahtseile für alle Verwendungszwecke.
Spezialität: **Bergbahnseile** und das glänzend bewährte, patentierte, spannungsfreie und drallarme Drahtseil
„**TRU-LAY-BRUGG**“. Bitte Druckschrift verlangen.



Automatische Pumpstation Utoquai d. städtischen Kanalisation Zürich

Automatische Schmutzwasser u. Fäkalien-

Zentrifugalpumpen-Anlagen

— Pat. Häny —

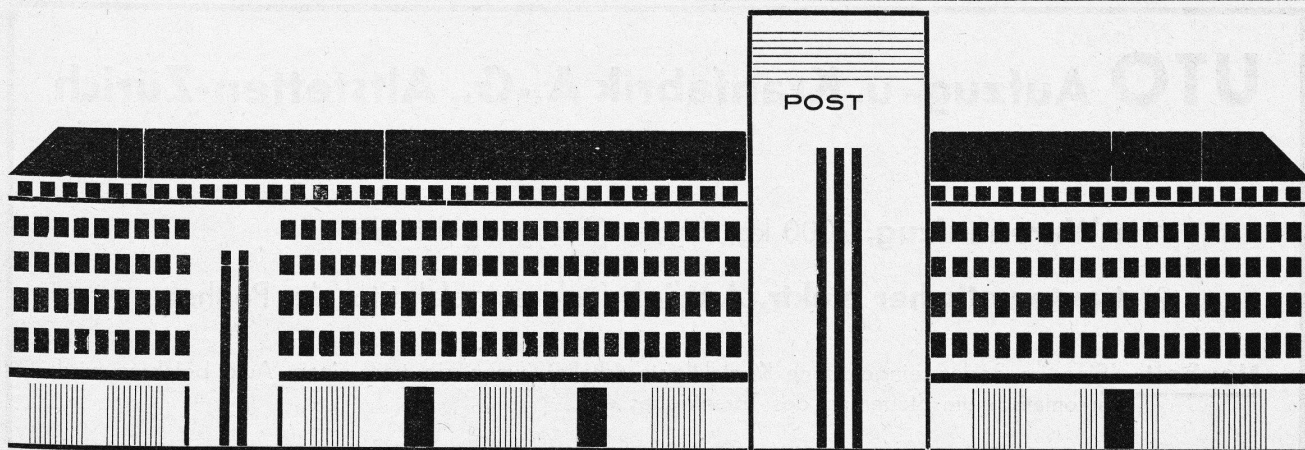
ohne Saugventil jederzeit
absolut sicher ansaugend

30 bis 300 mm Rohrweite

Zentrifugal- Pumpen

für alle Verhältnisse

E. HÄNY & CIE., MEILEN
PUMPENFABRIK



SANITÄRE ANLAGEN

Jos. Rothmayr, Ing.



Zürich, Gessnerallee 40

Fritz Heusser, Ingenieur, Zürich, Asylstrasse 9

Rob. Meier & Co., Zürich, Oetenbachgasse 1a

Fritz Lang & Co., Zürich, Freiestrasse 196

UTO Aufzug- u. Kranfabrik A.-G., Altstetten-Zürich

Telephon
55.310

lieferte:



Schutzmarke

- 1) **1 Warenaufzug**, 2000 kg, für das Garagengebäude
- 2) **1 automatischer elektr. Antrieb** für das Ausfahrtstor des Posthofes

Neuheit: Eine im Boden eingelassene Kontaktleiste schaltet, wenn sie von einem Auto befahren wird, automatisch die Steuerung des Torantriebes ein.

TAPETEN

SPÖRRI

ZÜRICH

hat sämtliche Räume der Sihlpost mit dem neuen waschbaren, lichtechten

„Drapeaulin“

austapeziert. Speziell geeigneter Wandstoff für Korridore, Treppenhäuser und grosse Arbeitsräume.

HEINRICH LIER

HEIZUNGS-INGENIEUR S. I. A.

ZÜRICH 4

BADENERSTRASSE 440
TELEPHON 39.205

ERSTELLUNG

der gesamten

Luftheizungen

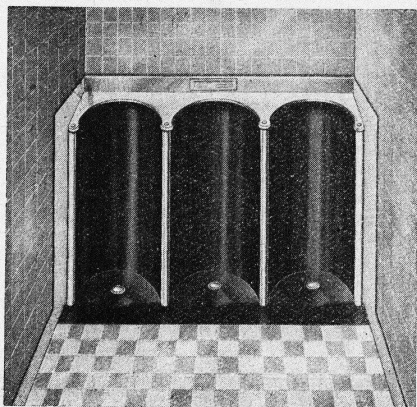
für die Sortierräume, sowie der

Auspuffgas- Absaugleitung

in den Nebenbauten und der

Warmwasser- bereitungsanlage

im Hauptbau



Patent-Pissoirs „Teerolit“

[System Ernst]

Vorteile gegenüber dem Ölpissoir:

Kein Ölanstrich erforderlich, kein Beschmutzen der Kleider mehr.
Absolute Geruchlosigkeit - Einfachere und leichtere Reinigung.
Bedeutende Ersparnis an Unterhaltungskosten

Wo Bogenplatten nicht anwendbar sind, können auch glatte Rückwände mit Rundedcken geliefert werden.

Fertige Erstellung oder auch nur Materiallieferung.

Ia. Referenzen

Verlangen Sie Prospekt D und Offerten.

F. Ernst, Ing., Weststraße 50-52, Zürich 3

Wir berechnen u. projektieren kostenlos jede Anlage für

HEIZUNG

WARMWASSER

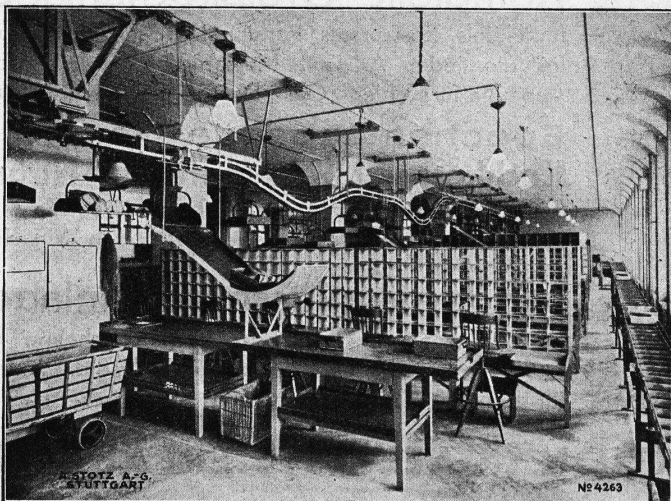
LÜFTUNG

Gute Referenzen und Zeugnisse sprechen von unserer grossen Leistungsfähigkeit

Telefon 6

BERCHTOLD & CO. - THALWIL

A. STOTZ A.G. STUTTGART

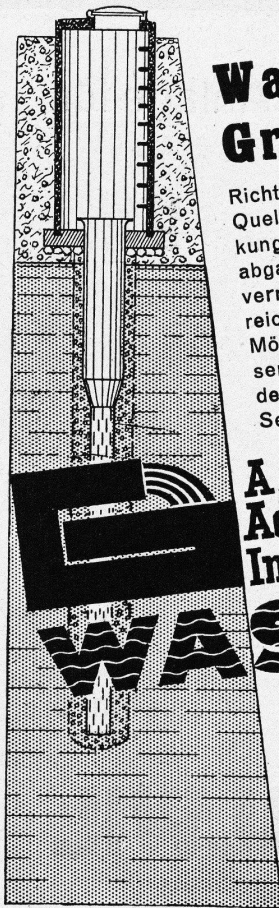


EISENGIESSEREI
MASCHINENFABRIK
POSTFACH : 215

Wir liefern ferner für verschiedene Postämter :
Bandtransporteure für Pakete, Spezialtransporteure
für Postsäcke, Paternosteraufzüge für Akten; fahr-
bare Förderer für Waggon Be- und Entladung.

Schaukelförderer für Briefsortieranlagen - Sihlpost Zürich

Generalvertretung für die Schweiz: Ingenieurbureau MAX AEBI, Zürich, Postfach Bahnhof, Telephon 49.003



Warum nicht Grundwasser?

Richtig gefasst, ist es dem besten Quellwasser ebenbürtig. Einschränkung und Unterbruch der Wasserabgabe in Trockenzeiten können vermieden werden. Unser Land ist reich an Grundwasserströmen; die Möglichkeiten, rationell mehr Wasser zu fassen, sind also vorhanden.

Seit 1868 befasst sich die

A.G. Adolf Guggenbühl, Ingenieur, Zürich

WASSER

ausschliesslich mit Wasserversorgungen für Gemeinden und Industrien. Quell-, See- und Grundwasserfassungen. Sondierbohrungen, Pumpversuche, Filterbrunnen. Selbstentlüftende Heberleitungen mit maximalem Wirkungsgrad. Bahnhofstrasse 90, Zürich. Tel.: 53.838



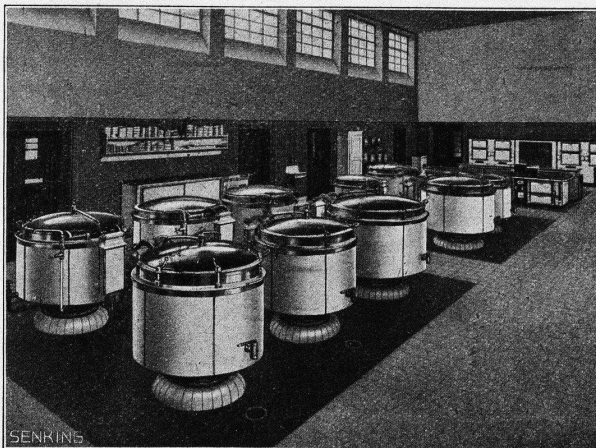
Institut
MINERVA
Zürich

Grösste, modern eingerichtete
Spezialschule der Schweiz für

**Vorbereitung auf
Technische Hochschule
und Universität**

HANDELSDIPLOM
Unübertroffene
Examenerfolge

SENKING



Komplette Grosskochanlagen

für Hotels, Restaurants, Pensionate, Krankenhäuser und Institute jeder Art mit Massen-Verpflegung, Koch-Apparate für Kohlen-, Gas-, Dampf- und elektr. Heizung

Epochemachende Neuerung Kochkessel u. Kipptöpfe aus Nirosta

(nicht rostendem Stahl); nach besonderen Patenten, Kochkessel mit nahtlos gezogenem oberem Winkelring

Moderne Wäscherei-Anlagen

für Krankenhäuser, Sanatorien, Erholungsheime etc., für Transmissions- und direkten elektrischen Antrieb, für Kohlen-, Gas-, Dampf- und elektrische Heizung

MODERNSTE KONSTRUKTION :: ÄLTESTE ERFAHRUNG

SENKING-Verkaufsbureau: Walchestr. 34, ZÜRICH 1

Telephon 44.676

GEILINGER & CO.
Eisenbau - Werkstätten
WINTERTHUR

GEBR. TUCHSCHMID
Eisenkonstruktions - Werkstätten
FRAUENFELD

**Lieferung der
schmiedeeisernen Fenster für
Paketausgabe u. Paketversand**

EUBÖOLITH - FUSSBÖDEN

*bestens bewährt für Fabriken, Geschäftshäuser, Schulen, Spitäler, Bureaux
mit und ohne Korkisolierung*

**EUBÖOLITH - LINOLEUM - UNTERLAGEN
BIMS - BETON UND KORK - BIMS - BETON**

als Unterlagen für Linoleum, Parkett, Teppiche etc.

PILOKOLLAN

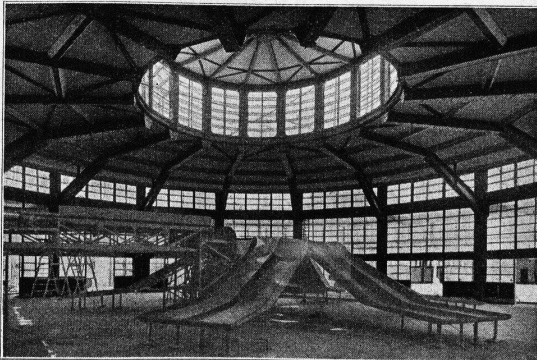
Maschinenbefestigung ohne Schrauben und Bolzen

Euböolithwerke A. S. Olten

Betriebsbureau in Zürich - Löwenstrasse 17 - Telephon 35.585

ATELIERS DE CONSTRUCTIONS MÉCANIQUES DE VEVEY S. A.

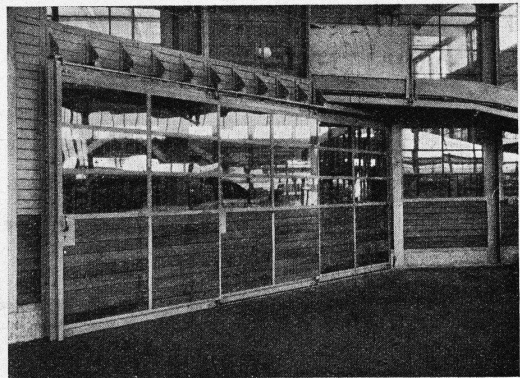
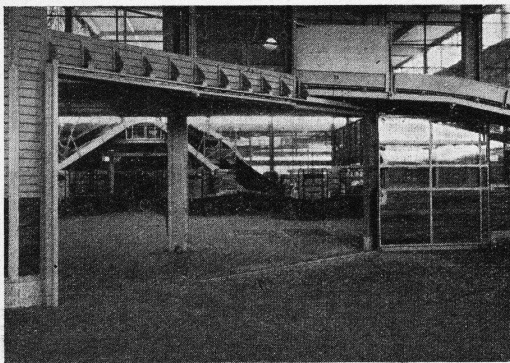
Telegramm-Adresse : FONDERIE VEVEY. - Telephon No. 69



Kuppel der Sihlpost
Innenansicht

Wasserturbinen aller Systeme
Eisen-Hoch- und Brückenbau
Hebezeuge und Transportanlagen
Kesselschmiede
Behälter - Rohrleitungen
Eisen- und Bronze-Giesserei
Weichen, etc. für Geleise-Anlagen

GEILINGER & Co., Eisenbau-Werkstätten, WINTERTHUR



Dreiteiliges **GEMA-SCHIEBETOR** im Paketversand

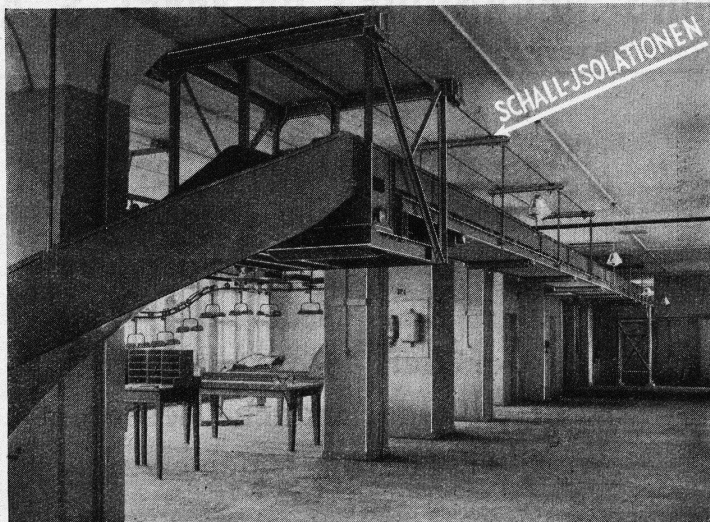
BAUMANN, KOELLIKER & Co^o A G

ZÜRICH
SIHLSTRASSE 37
TELEFON 33.733

ELEKTR. INSTALLATIONEN
JEDER ART

BELEUCHTUNGSKÖRPER
IN JEDER AUSFÜHRUNG UND PREISLAGE

KÜHLSCHRÄNKE UND KÜHL-
ANLAGEN FÜR HAUSHALT UND GEWERBE



WEISS & CO.

Fach-Ingenieure für Schwingungsfragen

Fleischerplatz 2 **LEIPZIG** Fleischerplatz 2

Weco-Isolier-Platten und Schwingungsdämpfer
gegen Luft- und Bodenschall, Stoss, Zermürbung,
Maschinen- und Fundament-Isolierungen, Wand-
und Fussboden-Isolierplatten gegen
Erschütterung, Geräusch, sonstige Schwingungen

„Weco Dmatte bahnbrechend“

Förderbahn in der Sihlpost Zürich

ausgeführt von

Daverio & Cie. AG in Zürich

Auftraggeberin der Weco-Isolierungen (siehe Pfeil)

Technische Beratungsstelle Schweiz:

C. TÜTSCH, Ingenieur, WINTERTHUR
Hochwachtstrasse 31

POHLIG



Verladeanlagen Drahtseilbahnen

Nebenstehendes Bild zeigt zwei Verladebrücken mit Greifer-Drehkran und in Verbindung mit Grossraum-Elektrohängebahnen von 10 t Inhalt.

In über 55 Jahren unseres Bestehens bauten wir mehr als 6000 Drahtseilbahnen, Förder- und Verladeanlagen



**J. POHLIG AKTIENGESELLSCHAFT
KÖLN-ZOLLSTOCK**

Vertretung für die Schweiz:
FR. WALDHERR, ZÜRICH, SEEFELDSTR. 120

Pohlig



PRO
PRA
9

Friedrich Krupp, Essen
lässt diesen Teil seiner
bekanntesten Registrierkassen
bei **INJEKTA**
anfertigen, dem grössten
Spritzgusswerk Europas
Teufenthal/Aarau

BLECHKONSTRUKTIONEN

EISEN- &

Eiserne Türen und Türzargen

Kipptore und Verschlüsse für

Schaufenster-Anlagen

Garagen, Pat. No. 137161

Blechbiege-Arbeiten

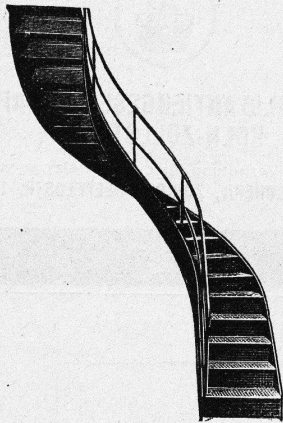
Briefkasten-Anlagen

JUL. HAEDRICH, ZÜRICH 4

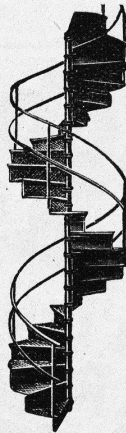
Telephon 32.550

Gebrüder Demuth

Telephon 170 **BADEN** Telephon 170



**Fabrik für moderne
Blechbearbeitung**
Patentierte, gepresste
Treppen mit Gummibelag
Eiserne Fabrikfenster
⊕ Patent No. 139 112
Eisenkonstruktionen



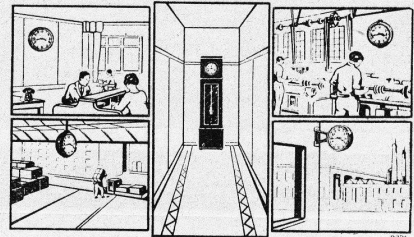
Blechbiege-Arbeiten
Patentierte Kessel

II. Abteilung:

Sanitäre Einrichtungen
Elektrische Boiler
Centralheizungen

Besuch - Prospekte - Kostenberechnungen

«INDUCTA» ELEKTRISCHE UHREN



**ELEKTRISCHE
HAUPTUHREN UND
NEBENUHREN FÜR
JEDEN GROSSBETRIEB**

OHNE BATTERIE
KEIN ANSCHLUSS
ANS LICHTNETZ

DIE HAUPTUHR
ERZEUGT DEN
BETRIEBSSTROM
SELBST ●

LANDIS & GYR AG ZUG

B. & F. Müller & Söhne

Fensterfabrik

GLARUS

Geschäftsgründung
1861

BELMAG - ZÜRICH

Bubenbergstrasse 10

Telephon 57.620/21

Beleuchtungs- und Metallindustrie A-G

Beleuchtungskörper und bauliche Metallarbeiten

R. Käser Söhne

Glas-Gross-Handel

ZÜRICH

Seidengasse 15

ST. GALLEN

Metzgergasse 6

**Lieferung
von Fensterglas**
für Hauptgebäude

**Lieferung und Einsatz
von Fensterglas**
für Brief- u. Paquet-Versand

ca. 4000 qm
insgesamt

Mägenwiler-Othmarsinger

MUSCHEL- KALKSTEIN

wurde verwendet für

Fensterbänke

und

**Terrassenbrüstungs-
Abdeckungen**

EMIL FISCHER

Steinindustrie

DOTTIKON

S. A. des Câbleries & Tréfileries Cossonay-Gare



Bleikabel aller Art

Gummiisolierte Leitungen

Isolierrohr mit verbleitem Eisenmantel

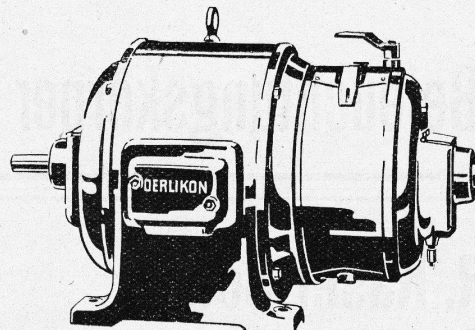
Blanke Kupferdrähte und -Seile

Blanke Bronze- und Aluminiumdrähte und -Seile

GERÄUSCHLOSE MOTOREN

für Aufzüge
Pumpenanlagen
Ventilatoren

Aufstellung
in Wohnräumen
und Spezialzwecke



OERLIKON



SOLCHE ANLAGEN BAUEN WIR FÜR HOCHSTLEISTUNGEN!

Lavator-Maschinen sind bis in alle Einzelheiten so gebaut, dass sie die Wäsche in kürzester Zeit ausserordentlich schonend und trotzdem gründlich reinigen. Prüfen Sie, ob die Anschaffung einer grösseren oder kleineren Lavator-Wäscherei-Anlage für Ihr Haus nicht von grossem Vorteil wäre. Die Erfahrung zeigt, dass die Anlage sehr ruhig läuft und wirklich gut rentiert.

AD. SCHULTHESS & Co. - ZÜRICH
MÜHLEBACHSTRASSE 62/64

TELEPHON 41.633



PAUL HOFER, BASEL-BALE

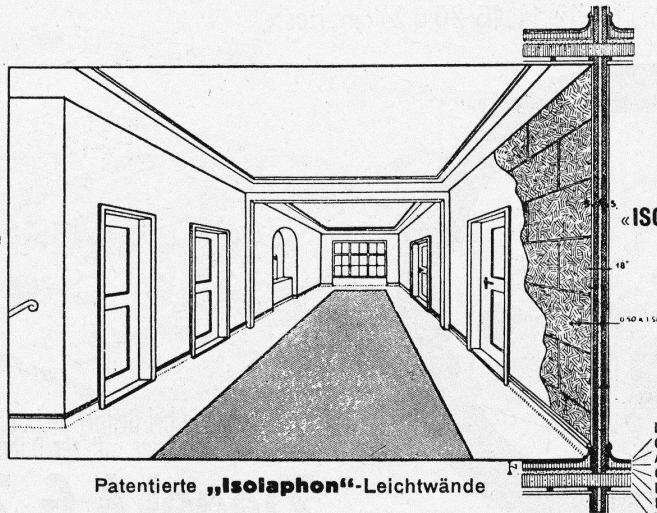
Wand- u. Bodenbeläge aller Art - Carreaux pour revêtements, etc.

Hünigerstr. 163, beim St. Johann-Rheinhafen - 163, Rue de Huningue, près du port St-Jean

Telefon: Safran 20.58
Privat-Tel.: Safran 20.74

Téléphone: Safran 20.58
Tél. privé: Safran 20.74

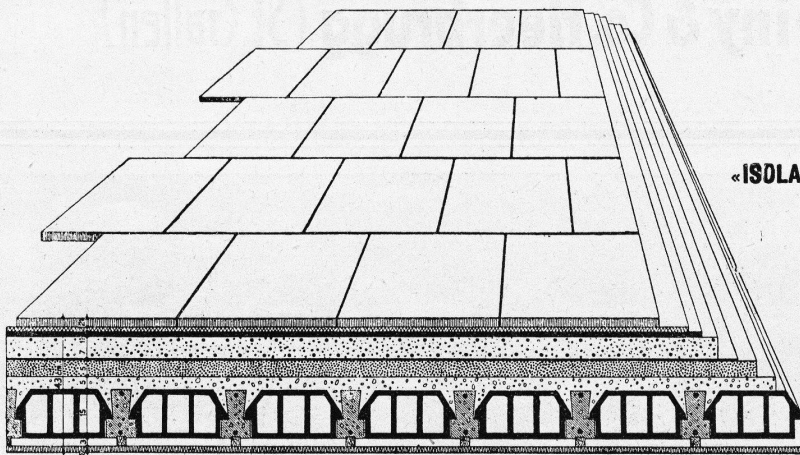
„ISOLAPHON“- Leichtwände
isolierend
gegen Schall



«ISOLAPHONE»-Panois légères,
isolantes et
insonores

Patentiert „Isolaphon“-Leichtwände

- Linoléum liège
- Chape lisse
- Aire de pierre ponce armée
- Carton bitumé
- Liège granulé
- Béton armé
- Plafond en plâtre

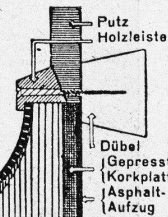


„ISOLAPHON“-Flachdachkonstruktion
isolierend gegen Kälte
und Wärme

«ISOLAPHONE»- Construction de toiture plate
exempte d'acide

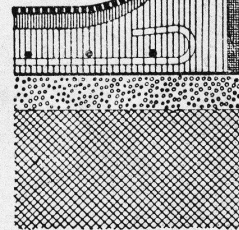
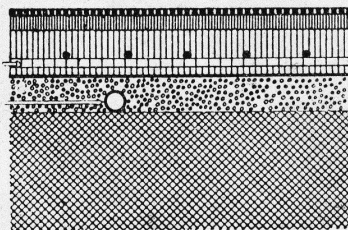
Patentiert „Isolaphon“- Flachdachkonstruktion

- Basaltplatte 3 cm
- Mörtel 2 cm
- Asphalt 1 1/2 cm
- Glattstrich
- Bims-Estrich } 5 cm
- Dachpappenlage
- Korkschröt 5 cm



„ISOLAPHON“-Unterlagsboden
schalldämpfend,
fusswarm und säurefrei

- Kork-Linoleum
- 1 cm Glattstrich
- Bims-Estrich
- 3 1/2 cm { Rundisen-
Armierung |
- Dachpappenlage
- 2 1/2 cm Korkschröt
- Elekt. Rohrleitung
- Betondecke



«ISOLAPHONE»-sous plancher
isolant thermique et
acoustique

Patentiert „Isolaphon“-Unterlagsboden

Diese Zeichnungen dürfen ohne meine Einwilligung weder kopiert, ver-
vielfältigt, weitergegeben, noch zur Selbstaussführung benützt werden.

Art. 8 des B. G. vom 23. April 1883.

Ces dessins ne doivent être ni copiés, ni reproduits, ni communiqués
à des tiers, ni utilisés pour l'exécution, sans mon consentement.

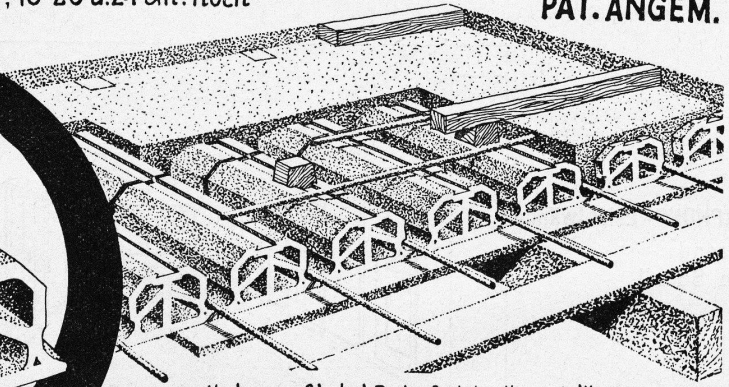
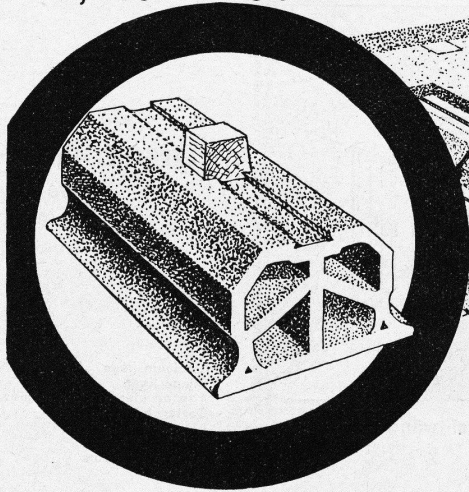
Art. 8 de la Loi Féd. du 23 Avril 1883.

PFEIFER-DECKENSTEINE MIT DÜBEL-NUTE

*Sämtliche Typen werden mit
der Dübelnute fabriziert!*

Erhältlich in 6 Typen. 10, 12, 14, 16 20 u. 24 cm. hoch.
Grundfläche 25 X 33 cm.

PAT. ANGEM.



Verlangen Sie bei Bedarf stets die vorteilhaften
Pfeifersteine mit der Dübelnute bei

Ziegel A.G. Zürich

J. Schmidheiny & Co. Heerbrugg (St. Gallen)



Sieben BERNA Kipper der aus zwölf BERNA bestehenden Kolonne für Abbrucharbeiten.

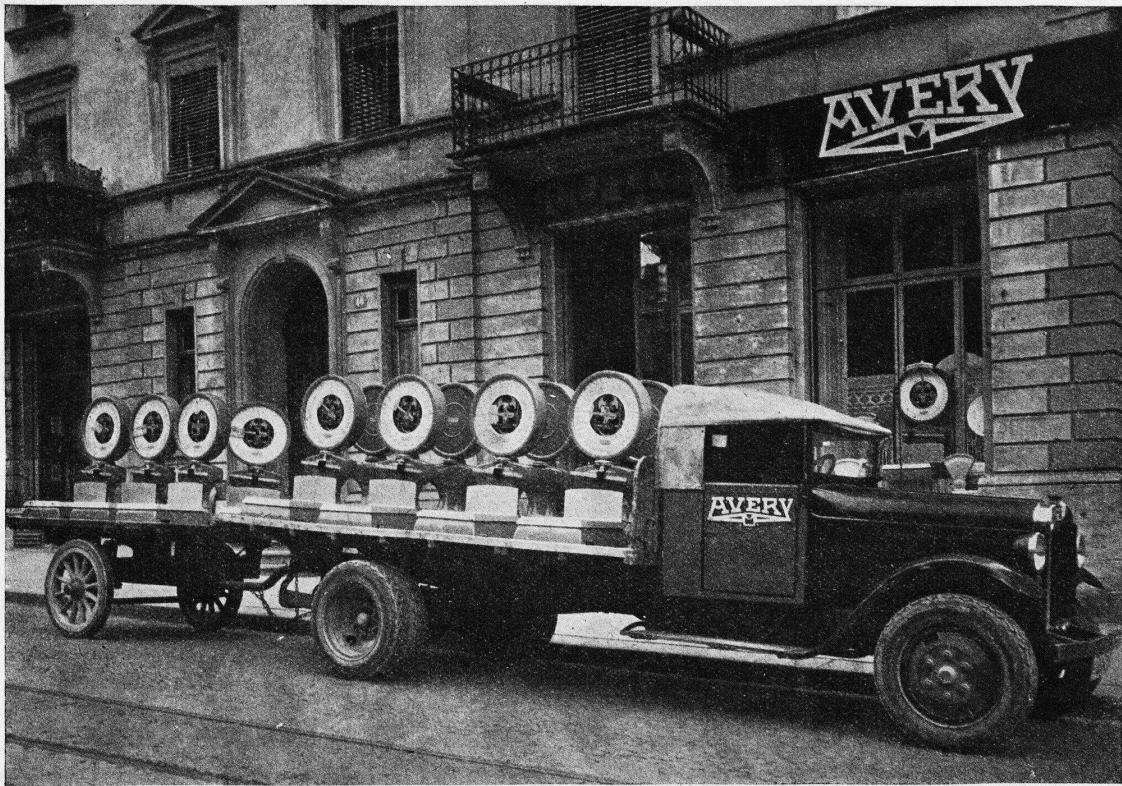
Motorwagenfabrik Berna A.-G.

OLTEN (Schweiz)

Sieben Millionen 35 Tausend

PAVAG-Säcke werden schon jetzt jährlich von der schweiz. Bauindustrie für den Versand von Zement verwendet. Ihre eminenten wirtschaftlichen Vorzüge gegenüber Jutesäcken erklären den enormen Aufschwung von 20'000 Stück im Jahre 1926 auf 7 Millionen PAVAG-Säcke im vergangenen Jahre! Sie entsprechen Eisenbahnwaggons Zement. Eine Tatsache, die Sie doch überzeugen muss. Verlangen darum auch Sie von Ihrem Lieferanten schon die nächste Sendung in PAVAG-Säcken. Sie kosten jetzt für den Baumeister nur noch 5 Rappen und erübrigen Verlesen, Bündeln, Retourfrachten, Sackkontrolle, Differenzen, Waren- und Sackverluste!

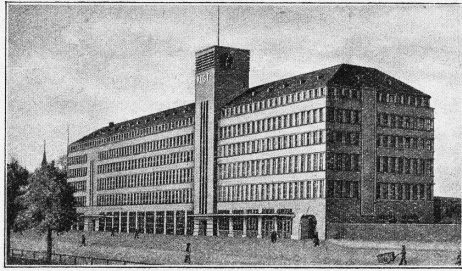
PAVAG Actiengesellschaft für Kraftpapier-Verwertung, Zug
 VERWALTUNG - ZÜRICH - RHMISTR. 3
 TELEFON 48.876 - TELEGRAMM: SACARTA

Vollautomatische Paket-Schnellwagen

50 kg Tragkraft (12 Stück an die neue Sihlpost geliefert)

A. SCHEUERMANN, Neue Beckenhofstrasse 40, Telefon 24.351, Zürich



BACHMANN & KLEINER

Aktiengesellschaft

ÖRLIKON

Spezialfabrik für den Bau elektrothermischer Apparate und Anlagen

Erstellerin der elektrischen Großküchen-Anlage im neuen Sihlpostgebäude in Zürich

Erstklassige Referenzen

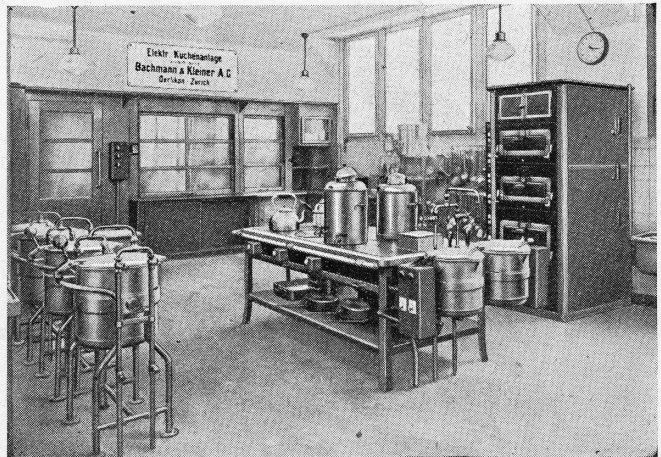
Elektrische Großküchen-Apparate für Hotels, Restaurants, Pensionen

Elektrische Großbäckerei- und Pâtisserieöfen

Elektrische Tisch- und Backofen-Herde

Elektrische Wand- und Steh-Boiler jeder Größe

Elektrische Heizöfen jeder Art



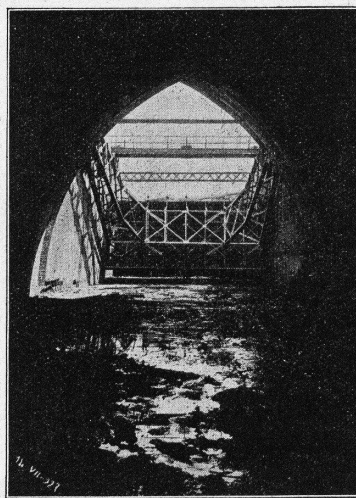
Stauwerke A.-G., Stampfenbachplatz 3, Zürich 6

Erste und älteste Spezialfirma mit reichsten Erfahrungen im Bau von

selbstfälligen und zwangsweise zu bedienenden Wehranlagen.

Selbstfälligen Abflussregulierungen

für Wasserkraft- und Irrigations-Anlagen, entsprechend den modernsten Anforderungen des Wasserbaues.



Zwei automatische Segmentschützen in Tivoli (Rom)

je 12,00 m × 5,50 m

Im Betrieb und in Ausführung über 250 Anlagen mit total 4 500 m Wehrbreite und ca. 47 000 m³/sek Regulierfähigkeit.

Allein-Vertretung für die Schweiz der

„Zahnschwelle Rehbock“

zur Verhütung von schädlichen Auskolkungen der Sohle von Wasserläufen.

Illustrierter Katalog, Projekte und Kostenanschläge.