

Objektyp: **Advertising**

Zeitschrift: **Schweizerische Bauzeitung**

Band (Jahr): **97/98 (1931)**

Heft 14

PDF erstellt am: **12.07.2024**

Nutzungsbedingungen

Die ETH-Bibliothek ist Anbieterin der digitalisierten Zeitschriften. Sie besitzt keine Urheberrechte an den Inhalten der Zeitschriften. Die Rechte liegen in der Regel bei den Herausgebern.

Die auf der Plattform e-periodica veröffentlichten Dokumente stehen für nicht-kommerzielle Zwecke in Lehre und Forschung sowie für die private Nutzung frei zur Verfügung. Einzelne Dateien oder Ausdrucke aus diesem Angebot können zusammen mit diesen Nutzungsbedingungen und den korrekten Herkunftsbezeichnungen weitergegeben werden.

Das Veröffentlichen von Bildern in Print- und Online-Publikationen ist nur mit vorheriger Genehmigung der Rechteinhaber erlaubt. Die systematische Speicherung von Teilen des elektronischen Angebots auf anderen Servern bedarf ebenfalls des schriftlichen Einverständnisses der Rechteinhaber.

Haftungsausschluss

Alle Angaben erfolgen ohne Gewähr für Vollständigkeit oder Richtigkeit. Es wird keine Haftung übernommen für Schäden durch die Verwendung von Informationen aus diesem Online-Angebot oder durch das Fehlen von Informationen. Dies gilt auch für Inhalte Dritter, die über dieses Angebot zugänglich sind.

Ein Dienst der *ETH-Bibliothek*
ETH Zürich, Rämistrasse 101, 8092 Zürich, Schweiz, www.library.ethz.ch

<http://www.e-periodica.ch>

SCHWEIZERISCHE BAUZEITUNG

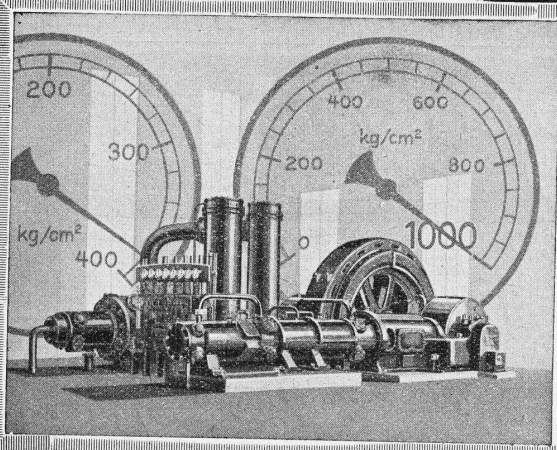
WOCHENSCHRIFT FÜR ARCHITEKTUR / INGENIEURWESEN / MASCHINENTECHNIK
 REVUE POLYTECHNIQUE SUISSE

ORGAN DES SCHWEIZERISCHEN INGENIEUR- UND ARCHITEKTEN-VEREINS
 UND DER GESELLSCHAFT EHEMAL. STUDIERENDER DER EIDG. TECHN. HOCHSCHULE
 GEGRÜNDET 1883 VON ING. A. WALDNER / HERAUSGEGEBEN VON ING. C. JEGHER

Vereins-Mitglieder, beim Verlag: Schweiz 32 Fr.,
 Ausland 40 Fr. jährl.; Nicht-Mitglieder: Schweiz
 40 Fr., Ausland 50 Fr., bei der Post abonniert
 40 Fr. Einzel-Nummern 1 Fr. zuzüglich Porto

VERLAG CARL JEGHER, ZÜRICH
 Dianastrasse 5 / Postcheck VIII 6110
 Telefon: 34.507 ■ In Kommission
 bei Rascher & Cie., Zürich u. Leipzig

Inserate durch die Aktiengesellschaft der Unter-
 nehmungen RUDOLF MOSSE, Zürich / Die
 viergespaltene Colonelzeile 50 Cts., Titelseite
 80 Cts., ausländ. Anzeigen 60 Cts., Titelseite 1 Fr.



Die Maschinenfabrik

Burckhardt

A. G. in Basel

nimmt die führende Stellung ein
 im Bau von modernen, grossen

HYPERKOMPRESSOREN

Eisenbaugesellschaft Zürich

Vereinigte Werkstätten:
 Löhle & Kern A. G für Eisenbau
 W. Koch & Cie., Abteilung Eisenbau

Ingenieur-Bureaux
 Eisenbau-Werkstätte
 Metallisierungs-Anstalt

GEGEN: **KÄLTE**
WÄRME
SCHALL

KORK

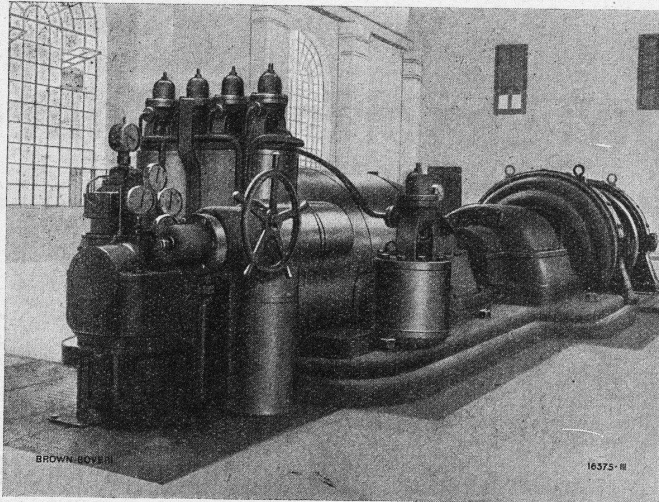
PLATTEN
 SCHALEN
 SCHROT

KORKSTEINWERKE A.-G.

KÄPFNACH-HORGEN

TERNER & CHOPARD
**EISEN-
 BETON-BAU
 IM HOCH-
 U
 TIEFBAU**
 GEGRÜNDET 1909
 DIPL.-JNG. E.T.H.
 ZÜRICH 1

B B C



Gleichstrom-Anzapf-Turboaggregat, 2500 kW Leistung, Drehzahl 3000/750, 12 kg/cm² Ueberdruck, 300° C mit Zahnradvorgelege.

Turbogruppen für Sonderzwecke

- Entnahmeturbinen
- Gegendruckturbinen
- Turbinen mit Hilfsanzapfung
für Heizzwecke
- Zweidruckturbinen
- Turbinen für höchste Drücke
und Ueberhitzungen

A.G. BROWN, BOVERI & C^{IE} BADEN (SCHWEIZ)
 Verkaufsbureaux: Baden, Basel, Bern, Lausanne

Schweiz. Gesellschaft für Holzkonservierung



TELEPHON 46 **A.=G. Zofingen**

BAHNSCHWELLEN

und Hölzer für Bahn, Brücken und Wasserbau.

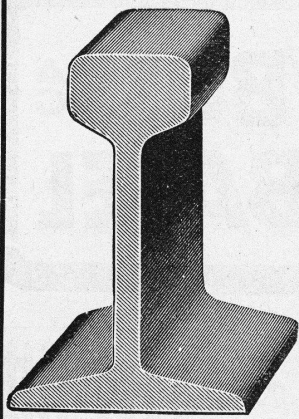
HOLZPFLASTER

für Werkstätten, Strassen etc.

EINFRIEDIGUNGEN

aus Holz, für Gärten, Fabriken, preiswert und dauerhaft.

— Imprägnierung mit Teeröl nach Vorschriften der S. B. B. —



Rollbahnmateriale

Jeder Art

wie Geleise, Weichen, Drehscheiben, Seitenkipwagen, Plattformwagen, Dampf- und Motor-Lokomotiven für jede Spurweite, Motor-Triebwagen

in Kauf und Miete

Grosse Vorräte in Kleinmaterialien

Billigst durch:

ROBERT AEBI & CIE., A.-G., ZÜRICH

BAUMASCHINEN

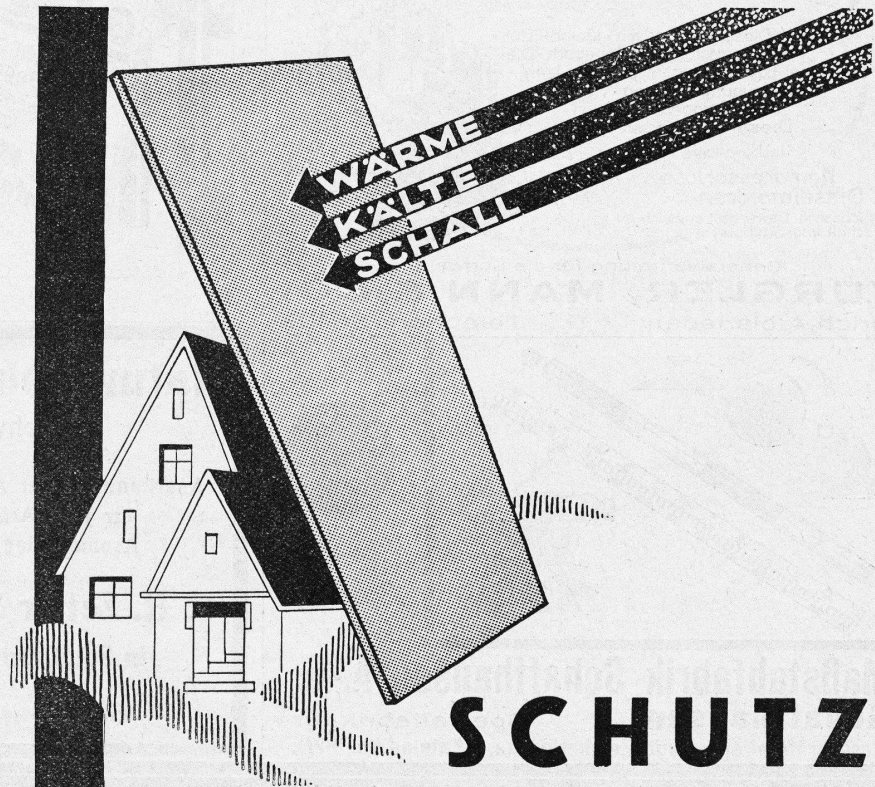
BAUWERKZEUGE

ROLLMATERIAL



Silvo-Platten

sind
 imprägnierte, wasser-
 abweisende
 Holzfaserstoff-Platten
 für
 Bau- und
 Möbel-Schreinerei
 Alleinige Fabrikanten:
 Eternit Niederurnen



SCHUTZ

vor allen diesen Einflüssen erreicht man mit Tentest. Es schafft größte Wohnlichkeit, akustisch angenehme Räume und ein trockenes, gesundes Heim.

Tentest ist eine aus besonders ausgewählten Holzfasern hergestellte Bauplatte von höchster Isolierfähigkeit.

Tentest hat sich seit über 20 Jahren unter allen klimatischen Verhältnissen glänzend bewährt.

Muster und Prospekte kostenlos durch:



DIE BAU- UND
 ISOLIERPLATTE
 AUS HOLZFASER



MEYNADIER

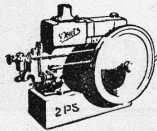
MEYNADIER & CIE. A.-G. ZÜRICH

Gepresste Tore Eiserne Fenster

für Industrie-
bauten, Lager-
häuser, u. s. w.
liefert als
Spezialität

BUSS & C BASEL

DEUTZ Motoren

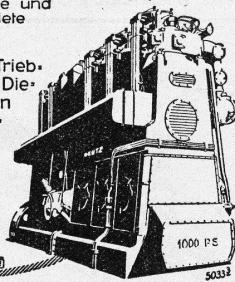


liegend und stehend
ortfest und fahrbar
für
alle Brennstoffe und
Anwendungsgebiete

ferner

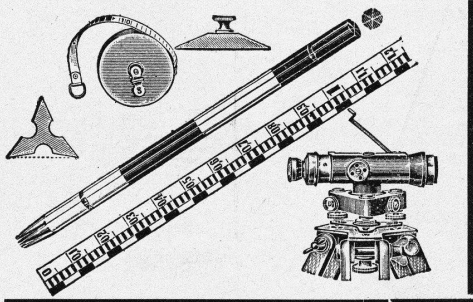
Diesel-Lokomotiven · Motor-Trieb-
wagen · Motor-Verschiebebock · Die-
sel-Lokomobilen · Motor-Walzen
Gaserzeugungsanlagen · Heizgas-
Anlagen
Diesel-Schlepper
insbesondere

Kompressorlose
Dieselmotoren
für Industrie, Gewerbe, Landwirt-
schaft und Schifffahrt



Generalvertretung für die Schweiz:

WÜGLER, MANN & CO.
Zürich-Albisrieden : Telephon: 34.109



Maßstabfabrik Schaffhausen A.-G.
Schaffhausen Spezialfabrik für
Messgeräte aller Art und Zeichentische. (Katalog No. 6 27).

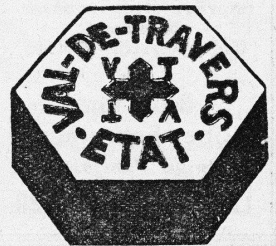


Naturasphalt von Travers Schweizer-Produkt

Anerkannt bester Asphalt
für jede Art
Asphaltbelag.

E. R. Zetter & Co.
in Solothurn.

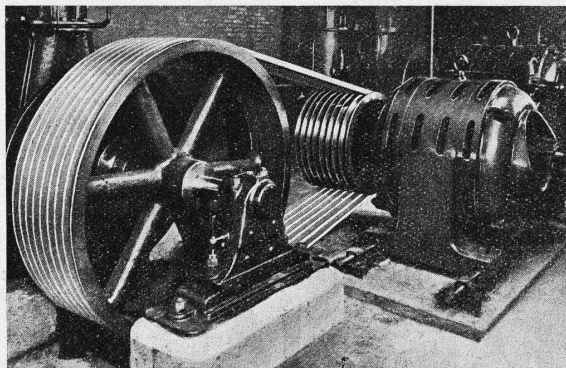
Gegründet 1843



Fabrik-Marke

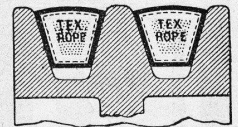


GESELLSCHAFT DER **VON L. ROLL** SCHEN EISENWERKE
WERK : **EISENWERK KLUS** IN KLUS KT. SOLOTHURN



Antrieb eines Kompressors, 130/150 PS.

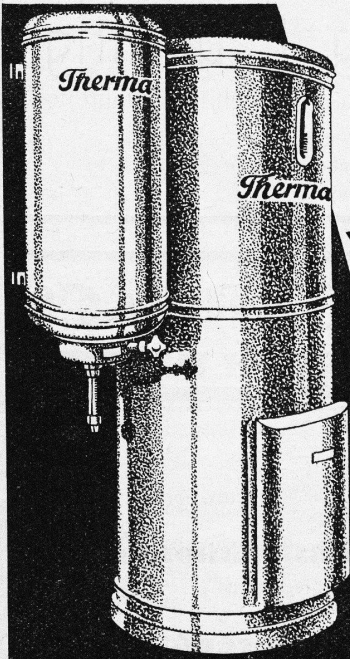
Keilriemen - Antriebe TEXROPE-KLUS



Zuverlässige und dauerhafte Kraftübertragung.
Kurze Achsendistanzen. Ersetzen Kettentriebe u. Spannrollen.
Hoher Reibungskoeffizient, hoher Wirkungsgrad (bis 97 %).
Kein Gleiten, auch nicht bei Stößen und bei Vor- u. Rück-
wärtsgang.

Unempfindlich gegen Staub, Trockenheit, Feuchtigkeit.

Absolut geräuschloser Lauf. Erfordern keinen Unterhalt.



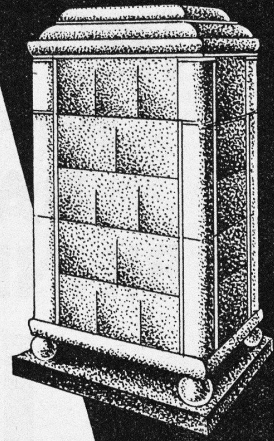
**ELEKTRISCHE
WÄRMESPEICHER
APPARATE**

ZUR AUSNÜTZUNG DES
BILLIGEN NACHTSTROMS

*Über 2 1/2 Millionen Therma
Apparate im tägl. Betrieb*

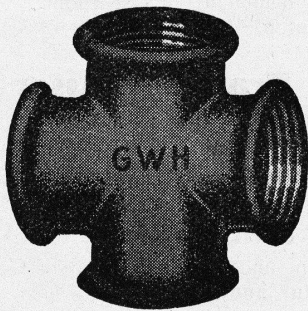
VERLANGEN SIE UNSERE KATALOGE

Therma A.G.
Schwanden Gl.



Für **Gas, Wasser, Heizung**
empfehlen wir die bestbewährten

Weichgussfittings



MARKE

G-W-H

Jedes Stück ist auf Dichtigkeit geprüft

GENERALVERTRETUNG FÜR DIE SCHWEIZ:

Dunkel & Co., Basel

Dreispietz

Telephon: B. 99.37

Lieferungen prompt ab Werklager in Basel

G.KUNTZE

RÖHRENWERK — SÜSSEN
GÖPPINGEN-WÜRTT. POSTE.



RÖHRE

H. P. SCHNORR

geschweisst u. genietet
60-2000 mm Ø mit Flan-
schen-, Muffen-, Schweiss-
verbindungen. (D. R. P.)

H. Heimann, Ing. J. Ott
 Kollektivgesellschaft
 Zürich Toblerstrasse 20
 Telefon 43.229
 Konsultierendes Ingenieurbureau



Heizung, Lüftung, Feuerung
 Expertisen / Permanente Kontrollen / 20 jährige Erfahrung

Erstklassige Referenzen von Behörden, Architekten, Genossenschaften, Banken, Industrie

CRON-TIEFBAU

INGENIEUR S. I. A.

BASEL BINNINGEN



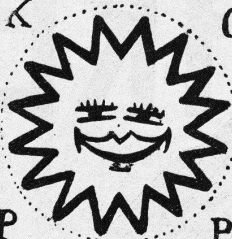
BRUNNENBAU

WASSER-VERSORGUNG

GRUNDWASSER-ABSENKUNG

SONDIERUNG

SONNENUHREN



HAUSWAND- UND POSTAMENT-

R. KOPP, ING., ST. GALLEN.

ALLEN ART - 5 SENSSE
 NEPTUNSTRASSE 5

Hotel Habis-Royal
 ZÜRICH BAHNHOFPLATZ

Restaurant
 Sitzungszimmer

F. GAUGER & Co

ZÜRICH

Eisenhochbau

Ständer, Unterzüge, Dachkonstruktionen.

Schaufensterkonstruktionen

in Eisen und Metallegierungen.

Sonnenstoren, Scherengitter

Rolladen aus Stahlblech

Verschiedene Systeme, Profile, Einzel- oder Gruppenantrieb von Hand oder elektrisch.
 Ausbalancierung durch Federn oder Gegengewicht.

Hochschiebbare Klappstore

⊕ Patent 120463 und Auslandspatente für Autogaragen und Remisen.

Universal-Stahltüren

⊕ Patent 143926 und Auslandspatente für Wohn- und Geschäftshäuser, Fabriken.

Wellbleche

gerade, bombierte, diverse Profile.
 Wellblechbauten, Veloständer.

Eiserne Transportfässer

aus Schwarzblech oder verzinkt.

Archiv- und Bibliothekanlagen

„Erga“ Stahlmöbel

⊕ Patent und Auslandspatente für Registratur und Archive.

Kostenvoranschläge, Prospekte, Referenzen

BLITZ-GERÜST

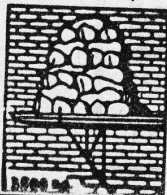
OHNE STANGEN

das Ideal aller Gerüste für Fassaden von Wohn- und Geschäftshäusern, Kirchen und für Innen-Räume, wie Kirchen- und Saaldecken, Treppenhäuser usw.

Mietweise Erstellung für Um- und Neubauten durch:

GERÜSTGESELLSCHAFT A. G.
 ZÜRICH 7
 Telephone 22.184

ALTSTETTEN
 Telephone 55.209



Sowie durch folgende Baugeschäfte:

Zürich: Fietz & Leuthold A.-G.
 Zürich: Fr. Erismann, Ing.
 Winterthur: J. Häring
 Andelfingen: E. Landolt-Frey
 Bern: Kurt Rieser
 Luzern: E. Berger
 Bubikon: A. Ostler
 Basel: Eug. Berli
 Glarus: Karl Schweizer-Stüssy

Hochdorf: Aug. Ferrari
 Genf: Ed. Cuénod S. A.
 Neuhausen: Ad. Osswald
 Herisau: H. Müller
 St. Gallen: Sigrüst, Merz & Co.
 Olten: Otto Ehrensperger
 Solothurn: F. Valli
 Biel: Otto Wyss

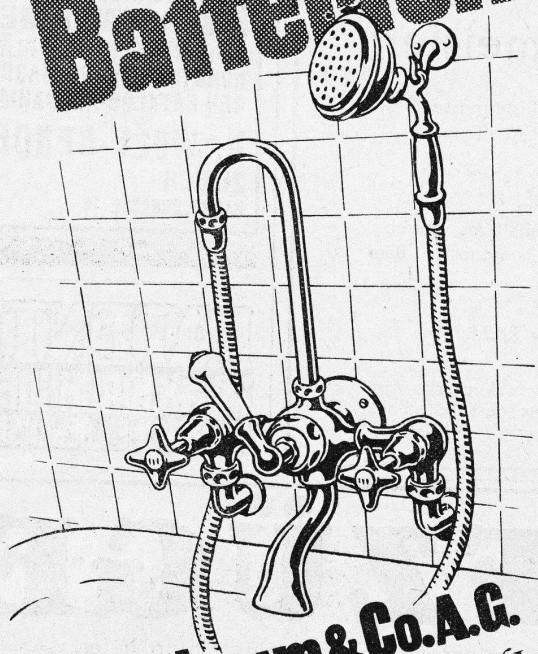
Eisenbauten

aller Art

für Brücken, Gebäude, Stauwehre, etc. / Maste, Krane, Réservoirs, Blechkonstruktionen, etc.

Wartmann, Vallette & Cie., Brugg

Badet Batterien



R. Nussbaum & Co. A.G.
Armaturenfabrik **Olten** Tel. 861
Zürich Seefeldstr. 48a Tel. 28.880

Cliche's Armbruster & Söhne
für Buchdruck Ob. Zäune **Zürich**
Tel. Hott.: 63.65

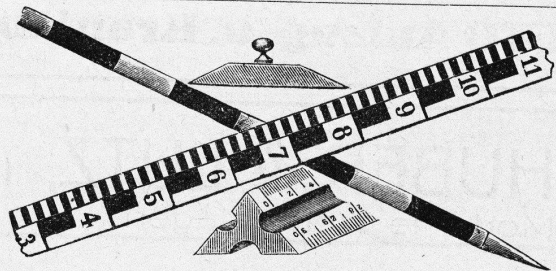
Clöckner-Mannstaedt
Treppenschutzschienen
aus Stahl massiv gewalzt
oder aus Hartbronze



für Holz, Beton
und Kunststein

KLÖCKNER-WERKE - A.G.
WERK TROISDORF BEI KÖLN

Vertreter: F. A. FRANKEN, BASEL

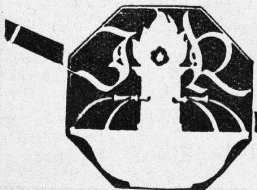


Massfabrik
SIEGRIST & Co., A.-G.
Stein a. Rh.

Spezialfabrik für Messgeräte — Gegründet 1876
Fabrikmarke: SIECO

Ein weites Erfahrungsgebiet!

Ein grosser Wirkungskreis!



FÜR ERSTKLASSIGE SANITÄRE ANLAGEN
JOS. ROTHMAYR, ING., ZÜRICH

Gessnerallee 40
Telephon: 21to 76.33



Lufttechnische Anlagen

wie Staubsaug-Anlagen, Rauch-, Gas- und Dämpfe-Absaug-Anlagen, pneumatische Transport-Anlagen für Schreinereien, Schuhfabriken, Textilfabriken, Polierereien etc., erstellt die

Ventilator A.-G., Stäfa-Zürich

Spezialwerkstätte für Ventilatorenbau



Architekten, Ingenieure, Baumeister!

An der diesjährigen Schweizer Mustermesse Basel wird Sie ganz besonders die neugeschaffene

Baumesse

interessieren. Sie finden ein reichhaltiges Angebot in Baumaterialien aller Art und in neuesten Bau-Maschinen.

Einfache Bahnbillets gelten auch zur Rückfahrt

11.-21. April 1931

Einkäuferkarten durch die Aussteller und das Messebüro Basel

TECHNISCHE PHOTOGRAPHIE

SPEZIALITÄT:

ARCHITEKTUR-AUFNAHMEN

ZEICHNUNGEN UND PLÄNE
KONSTRUKTIONEN, MASCHINEN, KATALOG-AUFNAHMEN

H. WOLF-BENDER
ZÜRICH

KAPPELBERGASSE 16

PATENTE
ERWIRKT **H. KIRCHHOFER**
ZÜRICH LOEWENSTR. 51

UTO-AUFZÜGE

die schnelllaufenden Personen- und Warenaufzüge mit automatischer Feineinstellung liefert Schutzmarke

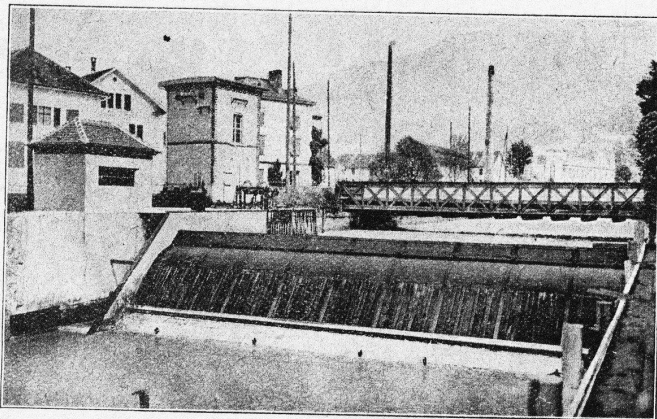
UTO Aufzug- u. Kranfabrik A.-G. Altstetten-Zürich



HUBER & LUTZ, INGENIEURBUREAU, ZÜRICH

Moderne Wehranlagen

Stampfenbachstrasse 75



Hydraulisches Dachwehr

bestes Wehr für Eisabfuhr,
bewährt auch bei Geschiebetührung,
über 100 Wehre im Betrieb.

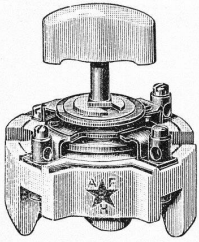
Automatische Überfallklappen
Abflussregulierungen
Rechen, Kolksicherungen

Saugüberfälle

20 jährige Erfahrungen
Beste Zeugnisse

ADOLF FELLER HORGEN

FABRIK ELEKTRISCHER APPARATE



Vorsicht beim Einkauf!

Original-FELLER-Fabrikate

tragen dieses gesetzlich  geschützte Zeichen

Installationsmaterial bewährt. Konstruktion f. elektr. Licht- u. Kraftanlagen nach den neuen S. E. V.-Normalien, zur Führung des offiziellen Qualitätszeichens berechtigt.

Aus unserer Praxis

Durch Ausgleiten auf dem vereisten Trottoir zieht sich Herr X eine Hüftverletzung zu, die eine dauernde Beeinträchtigung des Gehvermögens zur Folge hat.

Entschädigung über Fr. 10 000.—
(Jahresprämie der betreff. Unfall-
Police Fr. 109.—).

Die Gefahren können Sie nicht abwenden, aber die Folgen von Unfällen mildern. Eine Unfallversicherung ist für jedermann notwendig.



Wenden Sie sich um kostenlose Beratung
an die

„ZÜRICH“ Allgem. UNFALL-
und Haftpflicht-Versicherungs-Aktiengesellschaft
Generaldirektion in ZÜRICH Mythenquai 2

Vergünstigungen gemäss Vertrag mit dem
Schweizer. Ingenieur- und Architekten-Verein
beim Abschluss von Unfall-Versicherungen.

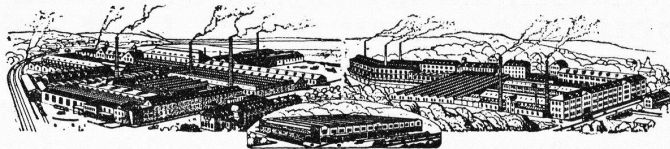
INSULITE

die Holzfaser-Isolier-Platte

Insulite ist nicht allein Isoliermaterial, sondern vor allem auch Baustoff - isolierender Baustoff - das Material für den Innen- und Aussenbau.

Machen auch Sie sich bekannt mit dieser im Feuer langjähriger Praxis erprobten Isolier- und Bauplatte, die zu rationellem, wertschaffendem Bauen vorbestimmt ist.

VEREINIGTE DRAHTWERKE A.G. BIEL



Präzisgezogenes Material in Eisen und Stahl aller Profile, für Maschinenbau, Schraubenfabrikation und Fassondreherei.
Transmissionswellen. — Bandisen und Bandstahl, kaltgewalzt.

Walo Bertschinger

ZÜRICH, Stampfenbachstrasse 12/14

Geleise-
Anlage
im Chantier



der Firma
AdolfSaurer
A.-G.
Arbon

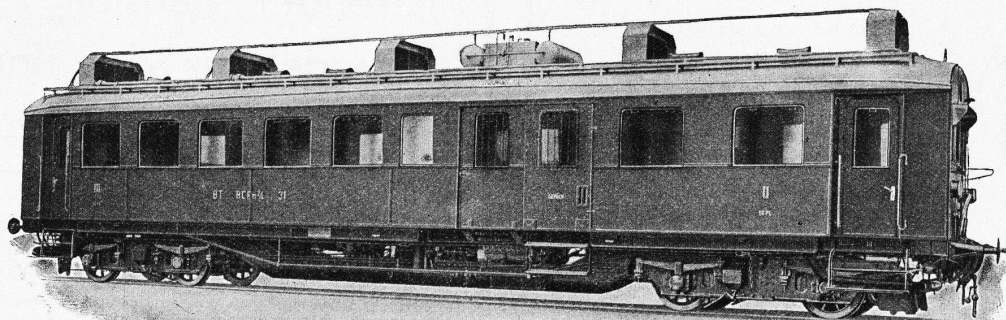
Spezialfirma für:

Geleisebau

Ständiges grosses **Lager** in
Normalbahn- und Fabrikgeleisen,
Weichen und Drehscheiben,
Geleiseneubau, Unterhalt, Repara-
turen.
Geleisebau-Werkstatt.

Abnormale Geleise-Anlagen

„S. L. M.-Winterthur“ Eisenbahn-Triebwagen mit Verbrennungsmotoren



Benzin-Triebwagen der Bodensee-Toggenburg-Bahn
Motorleistung 200 PS, Fassungsvermögen 66 Sitzplätze und Gepäckraum, Leergewicht des Wagens ca. 36 t.

Die Kraftübertragung erfolgt mit dem patentierten
Oelschaltgetriebe, System „S. L. M. - Winterthur“

Schweizerische
Lokomotiv- und Maschinenfabrik
WINTERTHUR

STRASSEN=FACHMÄNNER!

Dürfen wir Sie zur Frage der Betonstraße an folgende relevante Tatsachen erinnern?

1

DIE BETONSTRASSE ist längst über die Versuchsstadien hinaus; ihre Bodenflächen-Zunahme in der Schweiz ergibt folgendes Bild:

	1926	1927	1928	1929	1930
	m ²	m ²	m ²	m ²	m ²
Bestand		1300	7400	22000	113000
Neu ausgeführt	1300	6100	14600	91000	112000
Total	1300	7400	22000	113000	225000

2

DAS ROHMATERIAL der Betonstraße ist voll und ganz **schweizerisch**; selbst die Eisen- und Drahtgeflechte zur Armierung werden in der Schweiz verhüttet.

3

DIE STAUBPLAGE BEHOBEN: Die Staubentwicklung auf der Betonstraße ist gleich Null.

4

NACHTS HELL: Scharf heben sich im Scheinwerferlicht Fußgänger und Velofahrer von der Betonstraße ab; Unglücksfälle werden vermieden!

5

STOSSFREI UND DOCH GRIFFIG: Die Betonstraße ist für Motorfahrzeuge und Tiertraktion gleich ideal - ihre rauhe Oberfläche verhindert das Schleudern, Hufe finden Halt.

6

KOSTEN DER BETONSTRASSE: Erstellungskosten mittlere, Unterhaltungskosten minime.

7

MIT PLÄNEN UND KOSTENBERECHNUNGEN steht Ihnen unser Studien-Bureau in Wildegg jederzeit zur Verfügung.

BETON-STRASSEN A.-G. WILDEGG

Telephon Wildegg: 42.75



● Die gewaltigen
Staumauern der
Kraftwerke Ober-
hasli wurden aus-
schliesslich — mit
**E.G. PORTLAND
CEMENT** erstellt!