

Objektyp: **Advertising**

Zeitschrift: **Schweizerische Bauzeitung**

Band (Jahr): **97/98 (1931)**

Heft 2

PDF erstellt am: **12.07.2024**

### **Nutzungsbedingungen**

Die ETH-Bibliothek ist Anbieterin der digitalisierten Zeitschriften. Sie besitzt keine Urheberrechte an den Inhalten der Zeitschriften. Die Rechte liegen in der Regel bei den Herausgebern. Die auf der Plattform e-periodica veröffentlichten Dokumente stehen für nicht-kommerzielle Zwecke in Lehre und Forschung sowie für die private Nutzung frei zur Verfügung. Einzelne Dateien oder Ausdrucke aus diesem Angebot können zusammen mit diesen Nutzungsbedingungen und den korrekten Herkunftsbezeichnungen weitergegeben werden. Das Veröffentlichen von Bildern in Print- und Online-Publikationen ist nur mit vorheriger Genehmigung der Rechteinhaber erlaubt. Die systematische Speicherung von Teilen des elektronischen Angebots auf anderen Servern bedarf ebenfalls des schriftlichen Einverständnisses der Rechteinhaber.

### **Haftungsausschluss**

Alle Angaben erfolgen ohne Gewähr für Vollständigkeit oder Richtigkeit. Es wird keine Haftung übernommen für Schäden durch die Verwendung von Informationen aus diesem Online-Angebot oder durch das Fehlen von Informationen. Dies gilt auch für Inhalte Dritter, die über dieses Angebot zugänglich sind.

# SCHWEIZERISCHE BAUZEITUNG

WOCHENSCHRIFT FÜR ARCHITEKTUR / INGENIEURWESEN / MASCHINENTECHNIK  
REVUE POLYTECHNIQUE SUISSE

ORGAN DES SCHWEIZERISCHEN INGENIEUR- UND ARCHITEKTEN-VEREINS  
UND DER GESELLSCHAFT EHEMAL. STUDIERENDER DER EIDG. TECHN. HOCHSCHULE  
GEGRÜNDET 1883 VON ING. A. WALDNER / HERAUSGEGEBEN VON ING. C. JEGHER

Vereins-Mitglieder, beim Verlag: Schweiz 32 Fr.,  
Ausland 40 Fr. jährl.; Nicht-Mitglieder: Schweiz  
40 Fr., Ausland 50 Fr., bei der Post abonniert  
40 Fr. Einzel-Nummern 1 Fr. zuzüglich Porto

VERLAG CARL JEGHER, ZÜRICH  
Dianastrasse 5 / Postcheck VIII 6110  
Telephon: 34.507 ■ In Kommission  
bei Rascher & Cie., Zürich u. Leipzig

Inserate durch die Aktiengesellschaft der Unter-  
nehmungen RUDOLF MOSSE, Zürich / Die  
viergespaltene Colonelzeile 50 Cts., Titelseite  
80 Cts., ausländ. Anzeigen 60 Cts., Titelseite 1 Fr.

## OTIS-AUFZÜGE

Mit Microsteuerung — Unbegrenzte Hubhöhen — Höchste Geschwindigkeiten

Telephon: 32 166

OTIS-AUFZUGSWERKE, FABRIK ZÜRICH Birmensdorferstraße 273

## HEIZUNG UND LÜFTUNG

HEINRICH LIER, INGENIEUR

TELEPHON: 39.205

ZÜRICH

BADENERSTRASSE 440

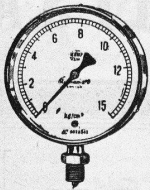
W. STÄUBLI  
Ingenieur  
ZÜRICH 3

Zurlindenstrasse 115

Telephon: 56.633

## Industrie-Bauten

Projekte und Ausführung



### Manometer A.-G., Zürich, Armaturen-Fabrik

(vormals Schäffer & Budenberg, Filiale Seebach, ständige Fabrikation seit 1893)

Manometer, Thermometer, Dynamometer

mit und ohne Registrierung, für jeden Zweck, bewährteste Konstruktionen, genau und zuverlässig.

Dampfventile, Hähne aller Art, Wasserstände, Schutzgläser,  
Pumpen, Injektoren, Elevatoren, Kondensstöpfe u. s. w.



HORGEN  
TELEPHON 38

## HEINRICH BRÄNDLI

ZÜRICH  
TELEPHON 33.887

Asphalt-, Dachpappen- und Holzcement-Fabrik

## Asphalt-Beläge \* Asphalt-Isolierungen

## LUXFER

Verlangen Sie Prospekte

ROB. LOOSER & CIE., ZÜRICH

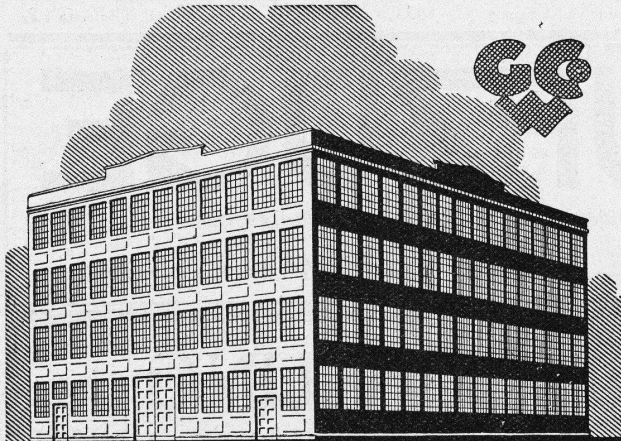
Beton-Gitterfenster für Fabriken  
sind billiger als schmiedeiserne

Telephon: Selnau 72.95

# Gepresste Tore Eiserne Fenster

für Industrie-  
bauten, Lager-  
häuser, u. s. w.  
liefert als  
Spezialität

## BUSS<sup>AG</sup> BASEL



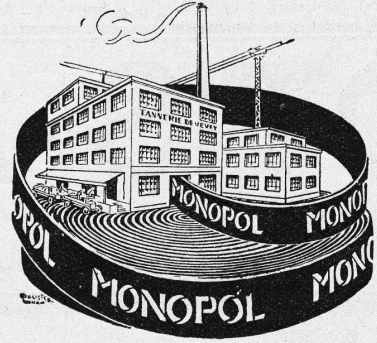
**SCHMIEDEEISERNE  
FENSTER**

**TÜREN  
U. TORE  
FÜR**

**FABRIKBAUTEN**

**GEILINGER U. CO  
WINTERTHUR**

Verlangen  
Sie  
Preis-  
Offerten



Technische  
Beratung  
kostenlos

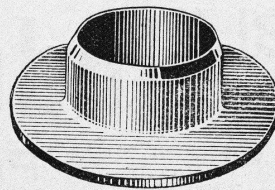
## Leder-Treibriemen

Marke: „**MONOPOL**“ „**IDEAL**“  
„**MAXIMA**“ „**LEMAN**“

reine Eichenloh-Grubengerbung

grosse Zerreißfestigkeit - Geschmeidigkeit

grösste Adhäsion und  
unbegrenzte Lebensdauer

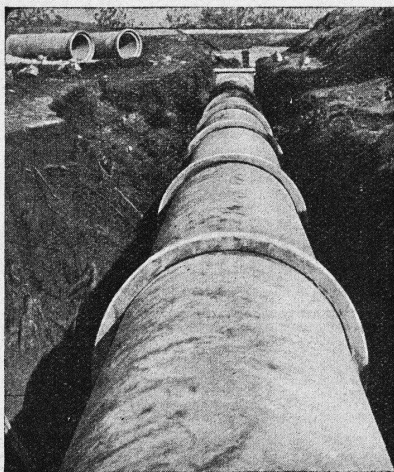


**Leder-Manschetten**

Dichtungen  
Technische Artikel  
jeder Art

## TANNERIE de VEVEY S.A.

Telephon No. 59



## Vianini-Röhren

⊕ Patent (Armierte Betonröhren mit Muffen) Patent ⊕

**für Druckleitungen, Bewässerungsanlagen,  
Kanalisationen, Dächer, Durchlässe etc.**

Lieferanten:

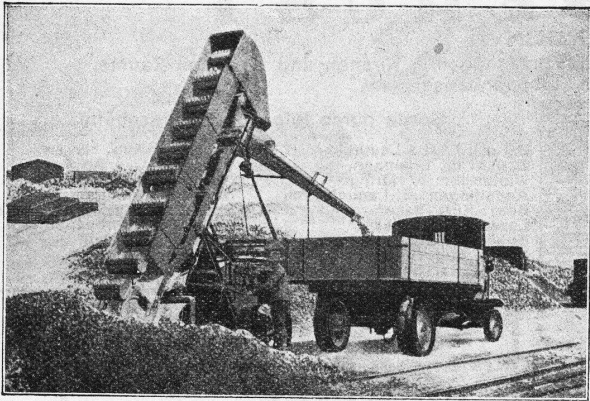
Internationale Slegwarthalken-Gesellschaft  
Luzern

Desmeules Frères  
Fabrique de Produits en Ciment Granges-Marnand

Kostenlose Beratung und Offerten durch:

Dipl. Ing. K. GANZ, Ing.-Bureau für Tiefbau, MEILEN, Telephon 128

Alleinvertreter für die deutsche Schweiz.



**Selbstfahrende  
BECHER - AUFLADER**

für maschinelle Verladung aller Art losen Fördergutes, wie:  
SAND TEERSCHOTTER  
KIES KOHLEN  
SCHOTTER SCHLACKEN ETC.

*Beste Schweizer Referenzen — Sofortige Lieferung*

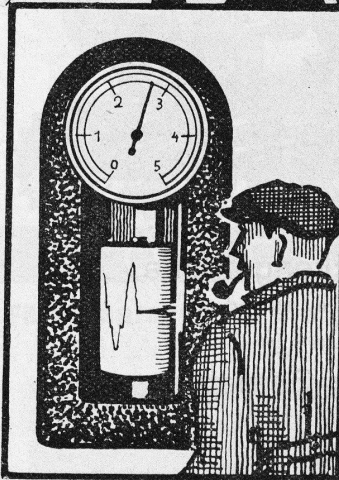
**Fahrbare Gurtförderer.**

Prospekte und Offerten durch:

**ROBERT AEBI & C<sup>IE</sup>, A.-G.  
ZÜRICH**



**FAVAG**



**LIMNIMETER**  
überwachen  
den INHALT der  
WASSERBEHÄLTER

**FAVAG**  
Fabrik elektrischer Apparate  
A.-G.  
NEUENBURG



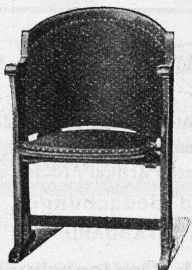
**Ventilationsöfen**

zur Beheizung von Räumen jeder Art und Grösse

Spezialöfen für Kirchen, Schulen und andere grosse Lokalitäten. Altbewährtes System. Beste Referenzen von Fachleuten, Behörden und Privaten

**NOTTARIS-WEGMANN & CIE.**  
Ofenfabrik Oberburg-Burgdorf

**A.-G. Möbelfabrik Horgen-Glarus**



**Spezialfabrik**

für  
Bestuhlungen aller Art  
für Cafés, Restaurants,  
Speisesäle, Theater etc.

**in Horgen**

**Altbewährtes  
preiswürdiges  
Schweizerfabrikat**

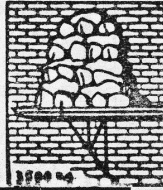
# BLITZ-GERÜST

OHNE STANGEN

das Ideal aller Gerüste für Fassaden von Wohn- und Geschäftshäusern, Kirchen und für Innen-Räume, wie Kirchen- und Saaldecken, Treppenhäuser usw.

Mietweise Erstellung  
für Um- und Neubauten durch:

**GERÜSTGESELLSCHAFT A. G.**  
ZÜRICH 7      ALTSTETTEN  
Telephon 22.184      Telephon 55.209



Sowie durch folgende Baugeschäfte:

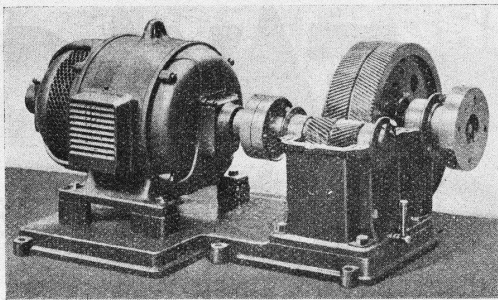
Zürich: Fletz & Leuthold A.-G.  
Zürich: Fr. Erismann, Ing.  
Winterthur: J. Härling  
Andelfingen: E. Landolt-Frey  
Bern: Kurt Rieser  
Luzern: E. Berger  
Bubikon: A. Ostiker  
Basel: Eug. Berli  
Glarus: Karl Schweizer-Stüssy

Hochdorf: Aug. Ferrari  
Genf: Ed. Cuénod S. A.  
Neuhausen: Ad. Osswald  
Herisau: H. Müller  
St. Gallen: Sigris, Merz & Co.  
Olten: Otto Ehrensperger  
Solothurn: F. Valli  
Biel: Otto Wyss



## Cluser Reduktionsgetriebe

Wirkungsgrad 97 bis 98 %.



Schneckengetriebe  
im Öl laufend.

Lenix-Getriebe

### Transmissionsanlagen

für alle Industriezweige,  
in moderner Ausführung



Schweizer

Mustermesse

Basel

## Bau-Messe

Große Sonder Schau des Fort-  
schrittes im schweiz. Bauwesen

Anmelde - Schluss  
15. Januar 1931

11.-21. April 1931

Prospekte und Anmelde-  
formulare durch die  
Messe-Direktion

**Elektromotoren**  
*jeder Leistung*

Lieferung  
Miete  
Umtausch

*Transforma-  
toren  
Apparate*

*Revision von  
Passaten u.  
Warenaufzügen  
i. Abonnement*

Reparatur  
Umwicklung  
Neuwicklung

*Elektromechanische  
Werkstätten*  
**Gebüder Meier**

ZÜRICH  
Zypressenstrasse 71  
Tel.: 37.332

BERN  
Sulgenauweg 31  
Tel.: Bollwerk 56.43

# ALUMINIUM

Silumin / Alufont / Anticorodal / Avional

Fabrik Marke

Blech- u. Band-Walzwerke / Draht-, Profil- u. Röhren-Ziehwerke  
Giessereien für Sand- u. Kokillenguss / Autogen-Schweisserei  
Konstruktionen / Technische Artikel / Nieten etc.

Baugeländer und Bedachungen

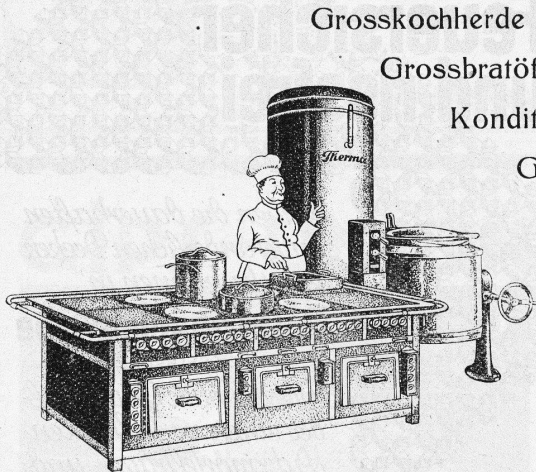
Riemenscheiben „STANDARD“

Aluminiumwarenfabrik Gontenschwil A. G.  
MENZIKEN (Aargau)

# Therma

## ELEKTR. HOTEL-APPARATE

Zwei grosse Ehrenpreise mit goldener Medaille an der ZIKA Zürich 1930  
Grosser Ehrenpreis Barcelona 1929



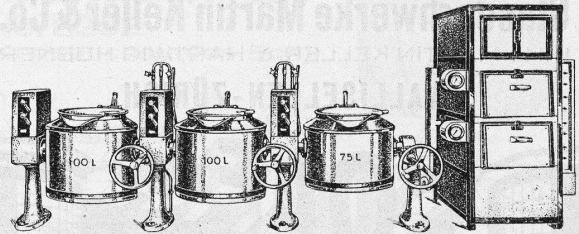
Grosskochherde

Grossbratöfen

Konditoreiöfen

Glühroste

Grills *Therma*



Kippbare Bratpfannen

Kippkessel, Wärmeschränke

Boiler, Kaffeemaschinen usw.

Verlangen Sie unsere Prospekte und Referenzen

*„Therma“ A.-G. Schwanden (Glarus)*

Für **Gas, Wasser, Heizung**  
empfehlen wir die bestbewährten

### Weichgussfittings



MARKE

## G-W-H

Jedes Stück ist auf Dichtigkeit geprüft

GENERALVERTRETUNG FÜR DIE SCHWEIZ:

### Dunkel & Co., Basel

Dreisplatz

Telephon: B. 99.37

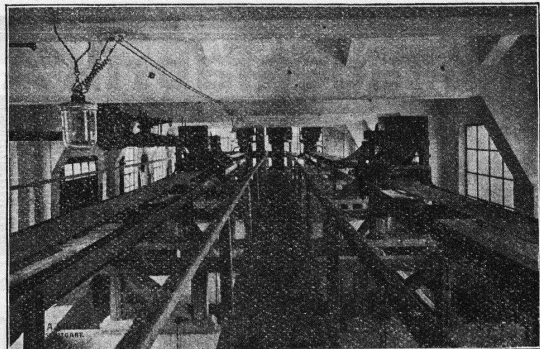
Lieferungen prompt ab Werklager in Basel

# Stotz

## FÖRDERER

Förderanlagen für die gesamte Industrie

baut die A. Stotz A.-G. auf Grund langjähriger Erfahrungen



Bandförderanlage zum Befördern von Hackholz, Kohle, Zement, Schotter etc.

**A. STOTZ A.G. STUTTGART**  
EISENGIESSEREI - MASCHINENFABRIK  
GEGRÜNDET 1860 POSTFACH 215

Generalvertretung für die Schweiz.  
**INGENIEURBUREAU MAX AEBI, ZÜRICH**  
Postfach Bahnhof :: Telephon: 49.003

Wärme, Licht, Kälte

# Elektrische Installationen

**Baumann, Koelliker & Cie.**  
Zürich, Sihlstrasse 37, Tel.: 33.733 **A.-G.**

## Glasdachwerke Martin Keller & Co.

INH.: MARTIN KELLER u. HARTWIG HÜBNER  
WALLISELLEN-ZÜRICH



## Naturasphalt von Travers

Schweizer-Produkt

Anerkannt bester Asphalt  
für jede Art  
Asphaltbelag.

**E. R. Zetter & Co.**  
in Solothurn.

Gegründet 1843



Fabrik-Marke

## Feuersicher und rissfrei



bleiben die dauerhaften  
unveränderlichen Decken  
konstruktionen in

### Drahtziegelgewebe

ZIEGELRABITZ

Dieses solide Gewebe bil-  
det einen vorteilhaften  
Putzmörtelträger und  
ist in Rollen erhältlich

Verlangen Sie Muster u.  
Preise durch die

**SCHWEIZERISCHE DRAHT-  
ZIEGELFABRIKAG LOTZWIL**  
BERN

ALLEINIGE FABRIKANTEN DES IDEAL-RABITZ

## Künstlicher Bims (Thermosit D. R. P.)

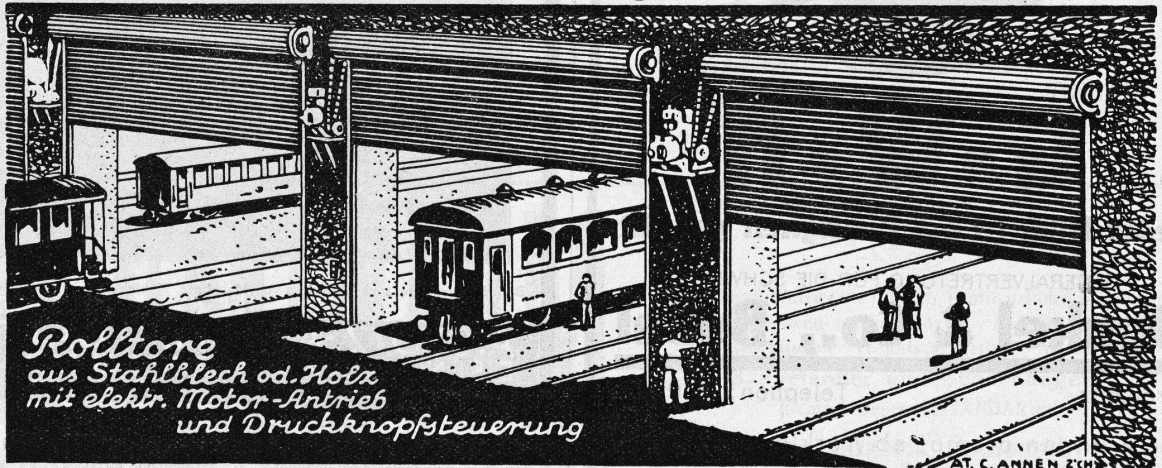
Bestes Isoliermaterial, ideales Füllmaterial

für Leichtbeton, leichte Massivdecken, Zwischenwände, Deckkörper  
und viele andere Verwendungszwecke (Spez. Gew. ca. 300 kg/m³).

Prospekte durch die Allein-Vertretung für die Schweiz:

**A. ZARN, Postfach Selnau 115, ZÜRICH.**

## Rolladenfabrik A.Griesser A.G. Aadorf



*Rolltore  
aus Stahlblech od. Holz  
mit elektr. Motor-Antrieb  
und Druckknopfsteuerung*

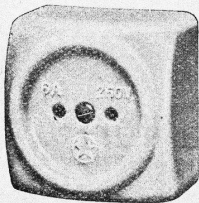
Zweigniederlassung: **Zürich** Militärstrasse 108

# ADOLF FELLER HORGEN

FABRIK ELEKTRISCHER APPARATE

## Genormte Einheitsapparate

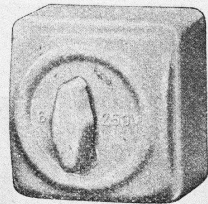
6 Ampère, 250 Volt



8202 Sch

Schalttafel-Drehschalter No. 8000/07  
(Kennbuchstaben Sch)

Schalttafel-Steckdose No. 8202  
(Kennbuchstaben Sch)



8000/07 Sch



mit dem

Qualitätszeichen des S. E. V.



## GIPS-UNION



ZWISCHENWANDPLATTEN

# A.G. ZÜRICH

## Expandoletten

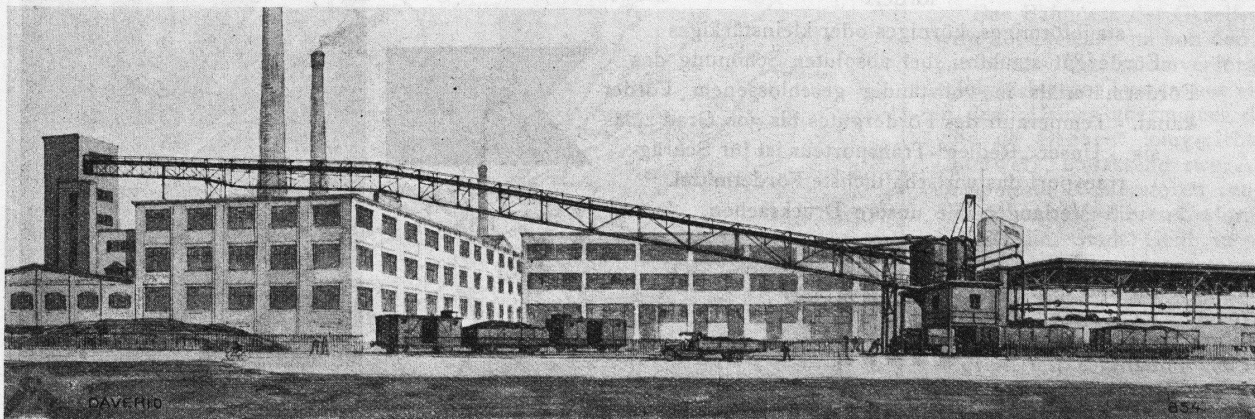
FÜR ALLE NEU BAUTEN

*Architekten & Haus-Besitzer wählen diesen Verschluss f. Fenster, Balkontüren und Jalousieläden Beste und billigste Bezugsquelle*



**U. SCHÄRER & SÖHNE**  
BAUBESCHLÄGEFABRIK  
MÜNSINGEN  
BERN

# DAVERIO & CO. A.G. ZÜRICH



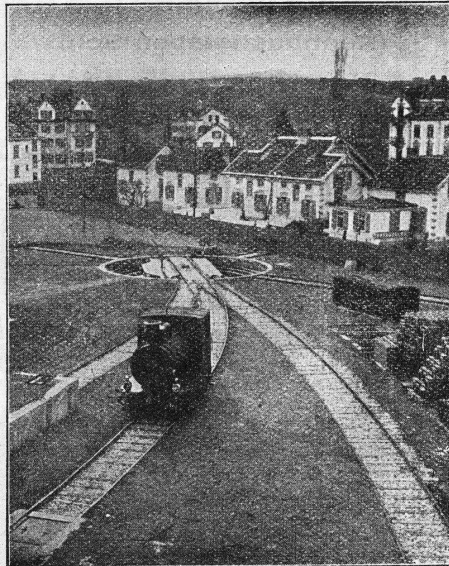
Eine von uns im Jahre 1930 ausgeführte pneumat. Kohlentranportanlage in der Schweiz



# Walo Bertschinger

ZÜRICH, Stampfenbachstrasse 12/14

Geleise-  
Anlage  
im Chantier



der Firma  
Adolf Saurer  
A.-G.  
Arbon

Spezialfirma für:

## Geleisebau

Ständiges grosses **Lager** in  
Normalbahn- und Fabrikgeleisen,  
Weichen und Drehscheiben,  
Geleiseneubau, Unterhalt, Repara-  
turen.

Geleisebau-Werkstatt.

**Abnormale Geleise-Anlagen**

# BÜHLER



„Redler“

**Flachkettentransporteur**

fördert

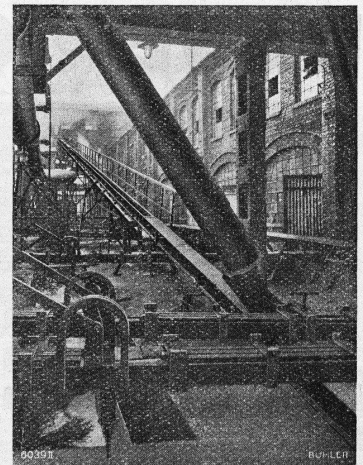
staubförmiges, körniges oder kleinstückiges  
Fördergut staubfrei, bei absoluter Schonung des  
Fördermaterials in vollständig geschlossenem Förder-  
kanal. - Temperatur des Fördergutes bis 300 Grad zuläs-  
sig. - Unser „Redler“-Transporteur ist für Schräg-  
transport das wirtschaftlichste Fördermittel.

Verlangen Sie unsere Drucksachen.



**Gebrüder Bühler, Uzwil**

Maschinenfabrik und Giessereien



Eine von uns ausgeführte Anlage

# PAUL HOFER, BASEL-BALE

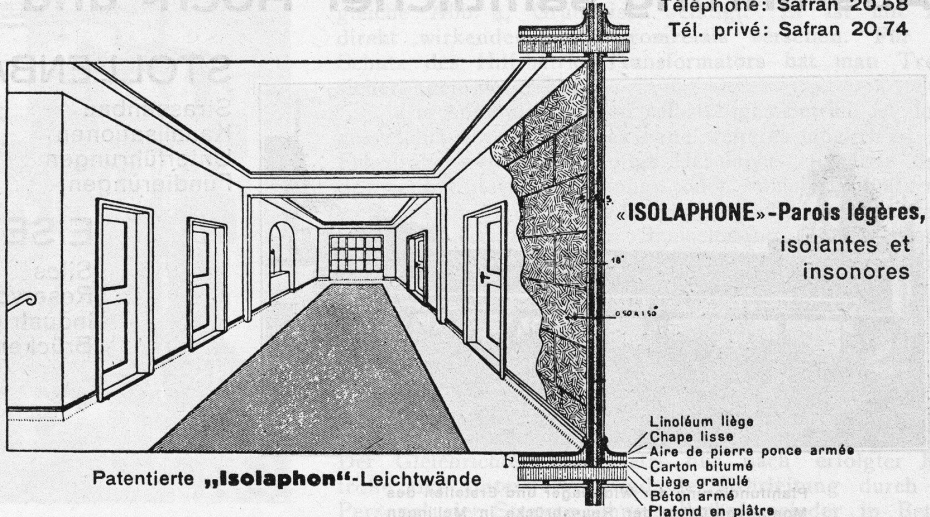
Wand- u. Bodenbeläge aller Art - Carreaux pour revêtements, etc.

Hünigerstr. 163, beim St. Johann-Rheinhafen - 163, Rue de Huningue, près du port St-Jean

Telefon: Safran 20.58  
Privat-Tel.: Safran 20.74

Téléphone: Safran 20.58  
Tél. privé: Safran 20.74

„ISOLAPHON“-Leichtwände  
isolierend  
gegen Schall

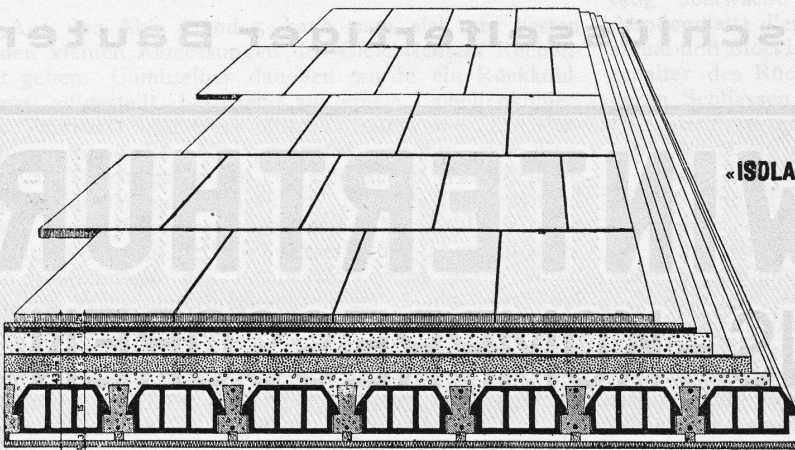


«ISOLAPHONE»-Parois légères,  
isolantes et  
insonores

Patentierte „Isolaphon“-Leichtwände

- Linoléum liège
- Chape lisse
- Aire de pierre ponce armée
- Carton bitumé
- Liège granulé
- Béton armé
- Plafond en plâtre

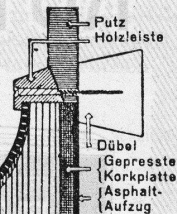
„ISOLAPHON“-Flachdachkonstruktion  
isolierend gegen Kälte  
und Wärme



«ISOLAPHONE»-Construction de toiture plate  
exempte d'acide

- Basaltplatte 3 cm
- Mörtel 2 cm
- Asphalt 1 1/2 cm
- Glattstrich } 5 cm
- Bims-Estrich }
- Dachpappenlage
- Korkschröt 5 cm

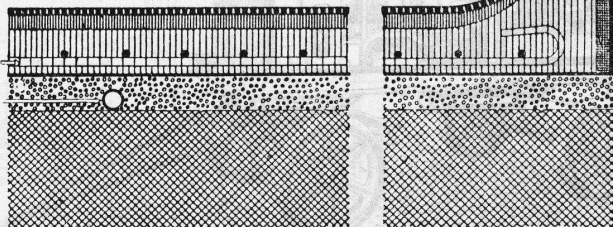
Patentierte „Isolaphon“-Flachdachkonstruktion



„ISOLAPHON“-Unterlagsboden  
schalldämpfend,  
füßwarm und säurefrei

- Kork-Linoleum
- 1 cm Glattstrich
- 3 1/2 cm { Bims-Estrich
- { Runds Eisen-  
Armierung |
- Dachpappenlage
- 2 1/2 cm Korkschröt
- Elekt. Rohrleitung
- Betondecke

«ISOLAPHONE»-sous plancher  
isolant thermique et  
acoustique



Patentierte „Isolaphon“-Unterlagsboden

Diese Zeichnungen dürfen ohne meine Einwilligung weder kopiert, ver-  
vielfältigt, weitergegeben, noch zur Selbstausführung benützt werden.  
Art. 8 des B. G. vom 23. April 1883.

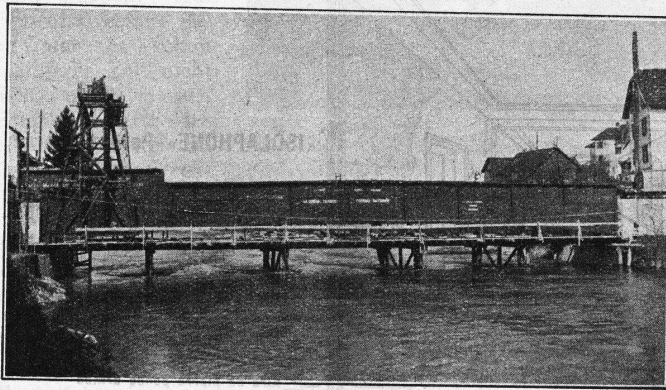
Ces dessins ne doivent être ni copiés, ni reproduits, ni communiqués  
à des tiers, ni utilisés pour l'exécution, sans mon consentement.  
Art. 8 de la Loi Féd. du 23 Avril 1883.

# HOCH- UND TIEFBAU A.-G. AARAU-ZÜRICH

vormals M. Zschokke A.-G.

Gegr. 1869

**Ausführung sämtlicher Hoch- und Tiefbauten**



Pfahlfundierung der Widerlager und Erstellen des Montagegerüsts der Reussbrücke in Meltingen

## STOLLENBAU

Strassenbau  
Kanalisationen  
Unterführungen  
Fundierungen

## EISENBETONBAU

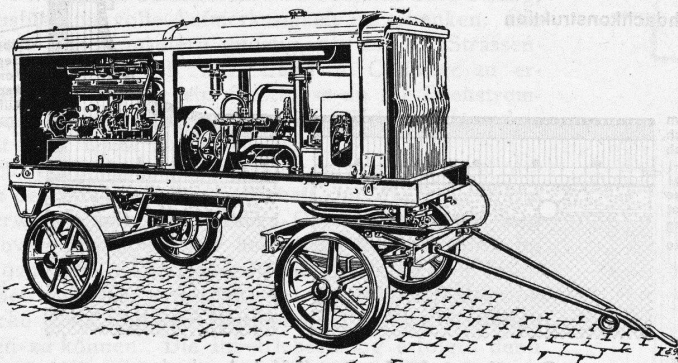
Silos  
Reservoirs  
Industriebau  
Brückenbau

## HOCHBAU

Kunststeine  
Dampfsägewerke  
Zimmerei  
Mech. Schreinerei  
Mech. Glaserei

**Uebernahme schlüsselfertiger Bauten**

# SLM-WINTERTHUR ROTATIONS-KOMPRESSOREN



Fahrbare Kompressoranlage  
„S. L. M.-Winterthur“

für alle Zwecke

Ortsfeste und  
fahrbare Anlagen

für Drücke bis 16 Atm.  
und Vakuum bis 99 %

Zahlreiche  
Referenzen

**Schweizerische Lokomotiv- und Maschinenfabrik, Winterthur**