

Objektyp: **Advertising**

Zeitschrift: **Schweizerische Bauzeitung**

Band (Jahr): **97/98 (1931)**

Heft 16

PDF erstellt am: **08.08.2024**

### **Nutzungsbedingungen**

Die ETH-Bibliothek ist Anbieterin der digitalisierten Zeitschriften. Sie besitzt keine Urheberrechte an den Inhalten der Zeitschriften. Die Rechte liegen in der Regel bei den Herausgebern. Die auf der Plattform e-periodica veröffentlichten Dokumente stehen für nicht-kommerzielle Zwecke in Lehre und Forschung sowie für die private Nutzung frei zur Verfügung. Einzelne Dateien oder Ausdrucke aus diesem Angebot können zusammen mit diesen Nutzungsbedingungen und den korrekten Herkunftsbezeichnungen weitergegeben werden. Das Veröffentlichen von Bildern in Print- und Online-Publikationen ist nur mit vorheriger Genehmigung der Rechteinhaber erlaubt. Die systematische Speicherung von Teilen des elektronischen Angebots auf anderen Servern bedarf ebenfalls des schriftlichen Einverständnisses der Rechteinhaber.

### **Haftungsausschluss**

Alle Angaben erfolgen ohne Gewähr für Vollständigkeit oder Richtigkeit. Es wird keine Haftung übernommen für Schäden durch die Verwendung von Informationen aus diesem Online-Angebot oder durch das Fehlen von Informationen. Dies gilt auch für Inhalte Dritter, die über dieses Angebot zugänglich sind.

Ein Dienst der *ETH-Bibliothek*  
ETH Zürich, Rämistrasse 101, 8092 Zürich, Schweiz, [www.library.ethz.ch](http://www.library.ethz.ch)

<http://www.e-periodica.ch>

CRITÉRIUM INTERNATIONAL  
DE TOURISME  
PARIS-NICE PAR VICHY  
1931.

# SAURER

beteiligt sich zum ersten Male mit

## DIESEL-MOTOR

und erzielt

glänzenden Erfolg:

### OMNIBUS 12 PL. MOTOR TYPE BRD

Distanz: 1007 km

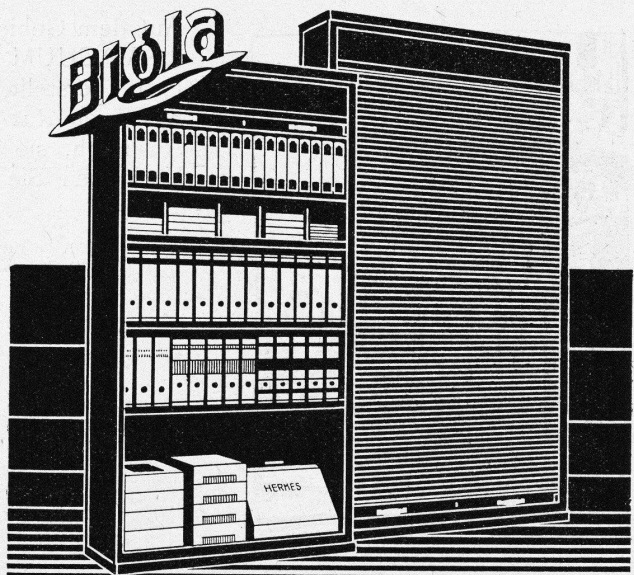
Mittlere Geschwindigkeit: 57,18 km

Rohölverbrauch für Paris-Nizza

Total 198 Liter

pro 100 km = 19,6 Liter.

**Aktiengesellschaft Adolph Saurer**  
Arbon - Basel - Morges - Zürich



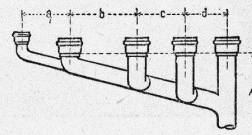
„Bigla“-Rolladenschränke sind unverwundlich. Die aus Spezial-Stahlblech hergestellten Rolläden laufen spielend leicht und sozusagen geräuschlos. Das Innere kann jederzeit beliebig zu grösseren oder kleineren Fächern eingeteilt werden. Für tadellose Ausführung übernehmen wir jede Garantie

**Bigler, Spichtig & Cie, A.G. Biglen-Bern**

## RÖHRENFABRIK A.G.

Kohlenstrasse Nr. 40 **BASEL** Tel. Saf. 31.63 u. 20.08

### Hauptmerkmale des SUPER KS. ROHRES



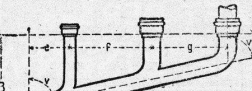
#### a) Material Schmiedeeisen deshalb

1. Geringes Gewicht
2. Absolute Bruchsicherheit
3. Absolut glatte Innenwandung
4. Möglichkeit nachträglicher Einschweissung von Stützen ohne Demontage der Leitungen.



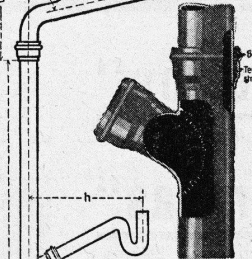
#### b) Herstellung von Stücken nach Mass, daher

1. Rasche Montage
2. Saubere und gefällige Leitungsführung
3. Einsparung an Muffen- und Stemm-Material
4. Niedrige Montage-Kosten



#### c) Konstruktionsvorteile

1. Das zu verstemmende Rohr wird in der neuen nahtlosen Muffe zentriert geführt. Rohrstoß kommt auf Rohrstoß zu liegen.
2. Bei den Gabelstützen liegt die heikelste Stelle der Schweißnaht im Hauptrohr. Die dadurch ermöglichte Verklopfung der Naht erzielt den Wegfall von sogen. Schweißbrauen und gewährleistet geräuschloses Fliesen der Abwässer.
3. Die Rohre sind innen u. aussen rostgeschützt (Garantie für Haltbarkeit). Sie können durch Überstreichen ohne weiteres farblich in Harmonie mit ihrer Umgebung gebracht werden.



A-E Höhenmasse  
a-i Seitenmasse  
x-z Winkelmasse



**Lager in:** Basel, Bern, Biel, Freiburg, Genf, Lausanne, Luzern, Neuenburg, Olten, St. Gallen, Vevey, Yverdon, Zürich.



Auf dem Gebiete der Schmiermittel für industrielle Zwecke hat sich die VACUUM OIL COMPANY, welche die «Gargoyle» Oele und Fette herstellt, eine alles überragende Stellung geschaffen. Nehmen Sie ihren Rat bei allen auftauchenden Fragen der Schmierung in Anspruch, sie gibt Ihnen die wirksamste und rationellste Lösung. Verlangen Sie die Broschüre: «Im Dienste der Industrie», welche Ihnen gratis zugestellt wird.

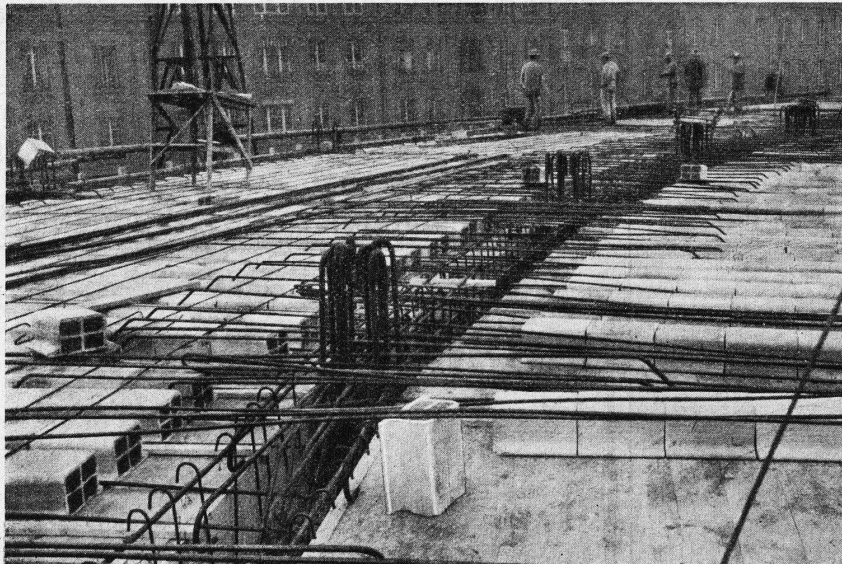
**OELE UND FETTE**



die unvergleichlichen Schmiermittel

**VACUUM OIL COMPANY**

Spalenberg 65, Basel



Neubau der SUVA Bern

Salpeterfreie

**Deckensteine**

von

**Oberburg**

Vertriebsstelle:

**A. Wahlen & Cie.**

**Bern**

Baumaterialien

Telephon: Bollwerk 30.38



GESELLSCHAFT DER **VON L. ROLL** SCHEN EISENWERKE  
 OOOOOO WERK: **EISENWERK KLUS** IN KLUS KT. SOLOTHURN



Moderne

**Radiatoren „Helios“**

für rasche Aufheizung und

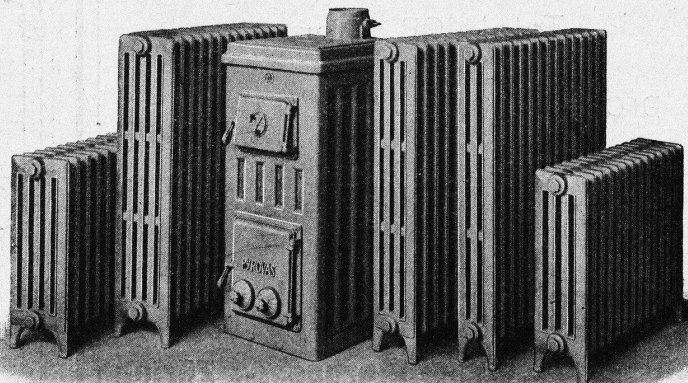
neuer

**Heizkessel „Pyrovas“**

mit Heizflächen von 1,3 bis 2,4 m<sup>2</sup>

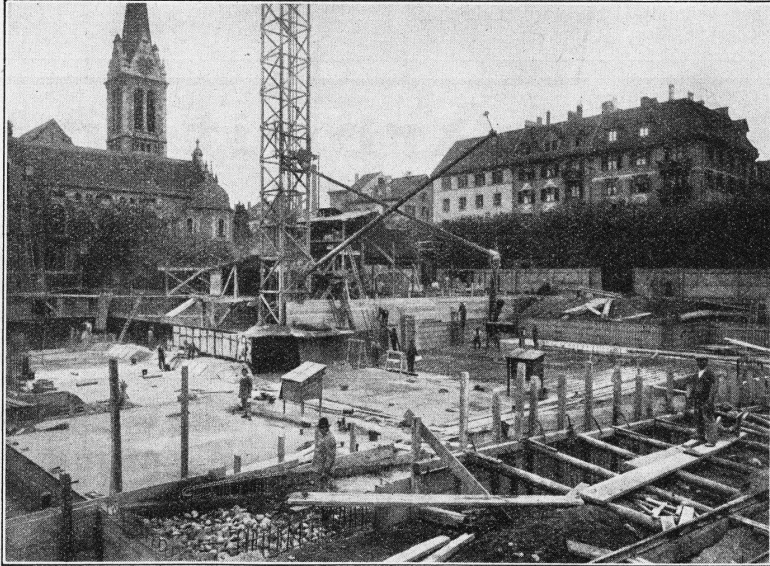
für **Kleinhäuser,  
 Etagenwohnungen,  
 Siedlungen, usw.**

Kostenlose Beratung und Projekte durch sämtliche schweizerischen Fachfirmen. — Auf Wunsch werden solche gerne überall nachgewiesen.



# Asphalt-Emulsion A.-G., Zürich

## Unternehmung für Asphaltarbeiten



Neubau Volkshaus Zürich 5

Bauleitung: Steger & Egender, Architekten, Zürich  
 Unternehmung: H. Hatt-Haller, A.-G., Zürich  
 Grundwasserisolation mit Mammut, 2800 m<sup>2</sup>

**Nüscherstrasse 30**

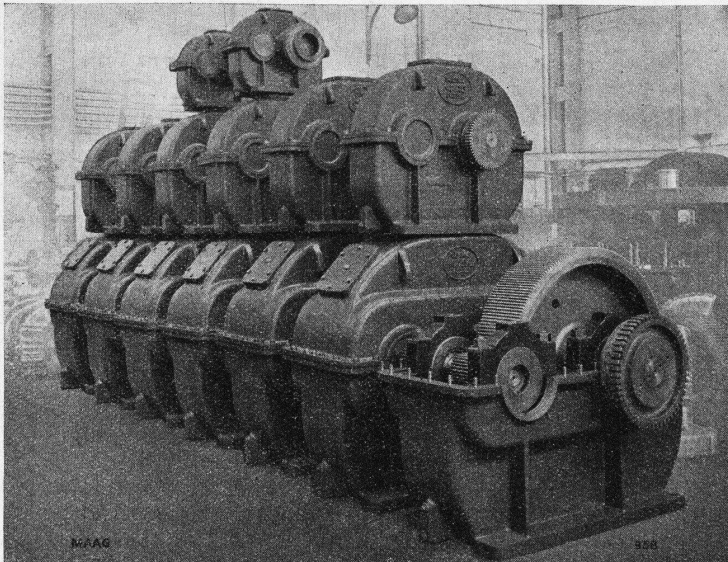
Telephon: 39.505

Wasserdichte Asphaltbeläge, Isolieranstriche, Mörtelzusätze.

Fundamentisierungen gegen Feuchtigkeit und Grundwasser  
 Terrassen und Dachbeläge  
 Säurefeste Asphaltbeläge  
 Brückenisierungen

SPEZIALITÄT:  
 „MAMMUT“-Beläge

# MAAG ZAHNRÄDER



7 Maag-Getriebe K 60, 140 PS, n = 730/195 für Kolbenkompressoren  
 6 Maag-Getriebe K 40, 40 PS, n = 960/135 für Kolbenkompressoren  
 2 Maag-Getriebe K 25, 12 PS, n = 960/150 für Kolbenkompressoren  
 geliefert nach Holland.

Stirn- und Schraubenräder  
 Spezialität: gehärtet und geschliffen, grösste Genauigkeit wird auf Maag-Schleifmaschine erreicht

Schneckenräder, Kegelnräder  
 Zahnstangen, Innenverzahnungen

Federndes Protex-Bahngetriebe  
 Schaltgetriebe, Turbogetriebe

**Getriebe für alle Industrien**

Getriebe-Wirkungsgrade bis **99,2 %**

**Zahnradpumpen**

bis 2700 l/min und 50 kg/cm<sup>2</sup>

**Grosshärtnerei**

für Stücke bis 4000 kg

**MAAG - ZAHNRÄDER AKTIENGESSELLSCHAFT, ZÜRICH**

Als Auftakt zum Bau des Etzelwerkes wird in diesen Tagen mit der Erstellung des Materialtransport-Geleises vom Bahnhof Pfäffikon nach Altendorf begonnen werden. Von Pfäffikon aus führt das Geleise bis zur Sägerei im Lidwil (als Teil der späteren Doppelspur Pfäffikon-Ziegelbrücke). Hier zweigt es vom Bundesbahn-Tracé ab nach dem «Schloss» bei Altendorf, dem Standort der künftigen Zentrale des Etzelwerkes. Bis Ende Juni soll dieses Verbindungsgeleise erstellt sein.

Ein neues Stadthaus in Bern. In kurzer Zeit wird das Wettbewerbsprogramm für das künftige Berner Stadthaus an die Öffentlichkeit gelangen. Entgegen der vorbereitenden Kommission ist der Gemeinderat dafür, dass die Plankonkurrenz über das

vorgesehene bernische Gebiet auf die ganze Schweiz ausgedehnt werden soll, sogar mit Einschluss der Schweizer im Ausland. Als Bauplatz kommt ein Gelände in Frage, das von der Bundesgasse, Monbijoustrasse und Sulgeneggstrasse umschlossen wird, mit einer Grundfläche von etwas über 11 000 m<sup>2</sup>, von denen rund 7000 m<sup>2</sup> überbaut werden sollen. Die Gesamtkosten werden auf rd. 7 Mill. Fr. berechnet.

Linksufrige Vierwaldstättersee-Strasse. Auf dem linken Ufer des Vierwaldstättersees soll eine neue, 44 km lange Strasse zur Erleichterung des Zugangs zur Gotthardstrasse erstellt werden. Sie wird zugleich die Axenstrasse vom Automobilverkehr wesentlich entlasten.

**Cement Gun Arbeiten**  
 ZEMENT-INJEKTIONEN  
 durch die Spezialfirma  
**ING. MAX GREUTER & CIE.**  
 Telephone 29.028      ZÜRICH      Gemsenstrasse 2

**KESSELSCHMIEDE RICHTERSWIL**  
**DRUCKROHRE**      Blecharbeiten, Behälter, Gasometer, Tanks, Silos

**TECHNISCHE PHOTOGRAPHIE**  
 SPEZIALITÄT:  
**ARCHITEKTUR-AUFNAHMEN**  
 ZEICHNUNGEN UND PLÄNE  
 KONSTRUKTIONEN, MASCHINEN,  
 KATALOG-AUFNAHMEN  
**H. WOLF-BENDER**  
 ZÜRICH  
 KAPPELERGASSE 16

**Roll-Garnitur**



Die ringlose Vorhang-Garnitur  
**Der Kenner** verwendet nur diese  
**HEINRICH GUTMANN, ROMANSHORN**  
 Verlangen Sie Prospekte.

sche  
**Keim**  
 MINERALFARBEN

wetterfest und lichtecht, seit 50 Jahren anerkannt bestes Material für farbige Fassaden. Man hüte sich vor Nachahmungen  
**CHR. SCHMIDT SÖHNE**  
 Zürich 5 Hafnerstrasse 47

**Volldiesel-Kompressoren**  
 KEINE BENZINFRESSER



Fr. 0.60 p/Std.-Rohöl für zwei schwere Hämmer  
**A. Specken Zürich 7**  
 Böcklinstrasse 16 Tel.: 229 53

## Gummi-Belag „BERGOUGNAN“

Hygienischer und geräuschloser Gummibelag  
für Wohnungen, Zuschauerräume, Kliniken u.  
Spitäler, Treppen etc.  
Schläuche für Pressluft  
Riemen für Transporteure u. Transmissionen  
Gummiartikel für sanitäre Anlagen  
Pneus, Vollgummi und Luftkammerreifen für  
Touren und Lastwagen

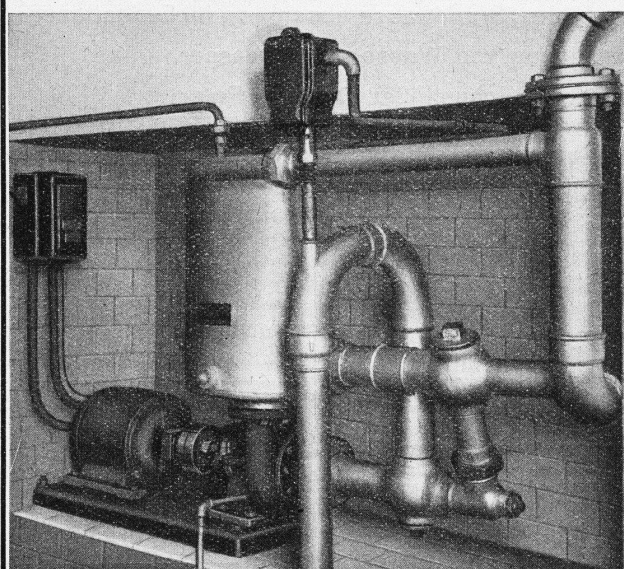
### R. C. BERGOUGNAN

ZÜRICH

Hafnerstrasse 17 - Telefon 34.835

GENÈVE

14, rue du Léman - Téléphone 28.031



Patenterte,  
selbstaugende, ventillose

## Zentrifugal - Pumpen

Als Baupumpen vorzüglich geeignet.  
Sicheres Ansaugen ohne Nachfüllen  
der Saugleitung  
Fördert lufthaltiges Wasser ohne  
Betriebsstörung

### Maschinenfabrik a. d. Sihl A. G., Zürich

Telephon 33.514 — vorm. A. Schmid — Gegründet 1871



## TUSCHE-PATRONE

eine Neuheit, die das Arbeiten mit Tusche  
wesentlich erleichtert.

### Ihre Vorteile:

Unzerbrechlicher, sehr handlicher Hart-  
gummi-Behälter. Durch einen Fingerdruck  
wird die Zeichen- und Ziehfeder oder der  
Pinzel genau dosiert gefüllt.

Kein Beschmutzen der Zeichnung oder der  
Hände. Die Tusche läßt sich restlos ver-  
brauchen. Sie bleibt staub- und schmutzfrei.

Die Schreib- und Zeichenwarenhandlungen  
halten die Pelikan-Tusche-Patrone vorrätig.

GÜNTHER WAGNER · HANNOVER UND WIEN

## H. Huber, Weesen

vormals Ingenieurbureau Schmid

Telephon Nr. 13

besorgt

Projekte, Bauleitungen und Gutachten über

Wasserversorgungsanlagen

Kanalisationen, Strassenbauten

und allgemeinen Tiefbau

## Künstlicher Bims (Thermosit D. R. P.)

Bestes Isoliermaterial, Ideales Füllmaterial

für Leichtbeton, leichte Massivdecken, Zwischenwände, Deckkörper  
und viele andere Verwendungszwecke (Spez. Gew. ca. 300 kg/m<sup>3</sup>).

Prospekte durch die Allein-Vertretung für die Schweiz:

A. ZARN, Postfach Selnu 115, ZÜRICH.



**Senking-Ideal-Kochkessel und Kipptöpfe**  
aus nichtrostendem Stahl V2a. Innenkessel mit  
dem oberen Profiling nahtlos aus einem Stück  
hergestellt. Vollkommen hygienisch

## SENKING

komplette

**Grosskochenanlagen**

für

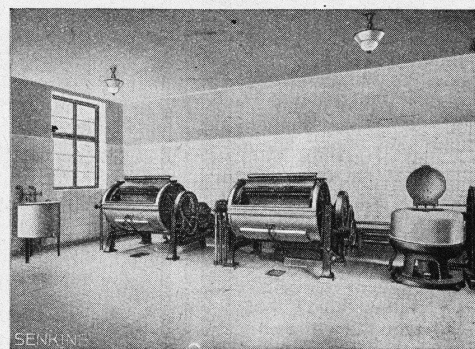
Hotels, Restaurants, Pensionate,  
Krankenhäuser und Institute je-  
der Art für Massenverpflegung.  
Kochapparate für Kohle, Gas,  
Dampf u. elektrische Heizung

**Senking Grossherde**  
für Pressluft- u. Niederdruckgas  
und für alle andern  
Beheizungsarten

**Senking-Verkaufsbüro:**

Walchstrasse 34

**ZÜRICH 1**



**Moderne Senking Wäschereianlagen**  
für Anstalten, Krankenhäuser, Sanatorien, Er-  
holungsheime etc. jeder Grösse und für jede  
Antriebs- und Beheizungsart

**Uhren mit umschaltbarem Zifferblatt für 24-Stunden-Zählung.**  
 Die Fachpresse berichtet von einer neuen Erfindung, die durch die Einführung der 24-Stunden-Zählung angeregt wurde. Wohl suchte man bisher die ungewohnte Umrechnung der Zeitangaben dadurch zu erleichtern, dass auf die gewöhnlichen Zifferblätter noch ein zweiter Zahlenkreis mit den Ziffern von 13 bis 24 angebracht wurde. Die neue Erfindung aber geht radikaler vor. Ein automatischer Mechanismus schaltet nämlich um 12 Uhr mittags das Zifferblatt derart um, dass an Stelle der Ziffern 1 bis 12 nun die Ziffern 13 bis 24 treten. Um Mitternacht wird wiederum das

altgewohnte Ziffernbild eingeschaltet. Der Mechanismus mit dem automatisch beweglichen Zifferblatt soll für alle Uhrenarten von der Turm- bis zur Armbanduhr anwendbar sein; auch in bisherige Uhren soll er sich ohne grosse Schwierigkeiten und Kosten einbauen lassen. — Ob ein umschaltbares Zifferblatt einem Bedürfnis entspricht, mag dahingestellt bleiben. Einfacher und ebenso zweckmässig sind für stationäre Uhren auf jeden Fall die «Zifferblätter ohne Ziffern», wie sie z. B. im ganzen Gebäude der neuen Sihlpost in Zürich und im anschliessenden Postbahnhof zur Anwendung gekommen sind.

**ZÜRICH**

Dreikönigstr. 53  
 Tel.: Sel. 81.92

**BERN**

Werdweg 5  
 Tel.: Christ. 19.70

**Tiefbohr- u. Baugesellschaft A.-G.**

Sondierungen - Tiefbohrungen - Grundwasserfassungen mit Filterbrunnen  
 Pumpwerke - Automatische Heberleitungen - Seeleitungen - Taucherarbeiten - Bohr-Pressbetonpfähle - Grundwasserabsenkung für Fundationen

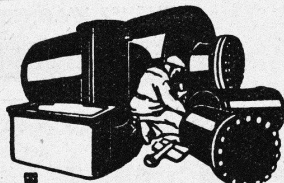
Klärung u. Reinigung von Wasser u. Abwasser

SPEZIALITÄT: Schnellfilter System Peter

PROJEKTE

Ueber 200 Anlagen ausgeführt

AUSFÜHRUNGEN



Blechwaren-Fabrik & Apparatebau-Anstalt  
**Sch. Bertrams**  
 Döngesenstr. Basel Satran No. 46.80

**Hotel Habis-Roya**  
 ZÜRICH BAHNHOFPLATZ

Restaurant  
 Sitzungszimmer

**PATENTIERTE**  
 ERWIRKT **H. KIRCHHOFER**  
 ZÜRICH LOEWENSTR. 51

**Marmor**

Arbeiten aller Art für Bau u. Installationszwecke in fachgemässer Ausführung:  
**Ostschweiz. Marmor-u. Granitwerk Wüthrich & Cie., Rheineck**  
 Gegr. 1875



**für Bedachungen und Isolierungen**

grau, glatt und grünschiefer besandet  
 Muster gratis.  
 25jährige Bewährung

**W. Frick-Glass**

Asphalt- und Teerprodukte  
**ALTSTETTEN-ZÜRICH**  
 Telefon: 55.064

**UTO**  
**AUFZUG- UND KRANFABRIK A.-G.**  
 Altstetten-Zürich



Schutzmarke

Telephon: 55.310



Fahrbarer Bockkran mit zwei Hubwerken

**Krane**

Transport- und Verladeanlagen  
 Elektrozüge - Elektrokatzen  
 Elektr. Aufzüge für jeden Zweck

Schiebebühnen für Autogaragen  
 Roll- u. Schiebetransporte m. autom. Steuerung



**Silvo-Platten**

sind imprägnierte, wasserabweisende Holzfaserstoff-Platten für

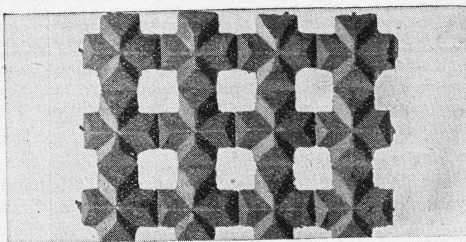
Bau- und Möbel-Schreinerei  
 Alleinige Fabrikanten:  
**Eternit Niederurnen**



# INGENIEUR STELLE

Auf 1. Juli 1931 ist die Stelle eines Ingenieurs beim kantonalen Tiefbauamte in Zürich zu besetzen. Verlangt wird abgeschlossene Hochschulbildung und Erfahrung in Projektierung und Ausführung von Fluss- und Bachkorrekturen, sowie im Unterhalt von Gewässern. Jahresbesoldung Fr. 7020.— bis 9840.—. Alters-, Invaliditäts- und Hinterbliebenenversicherung. — Bewerbungen sind unter Angabe des Alters, Bürgerortes und Wohnortes, sowie unter Beilage von Zeugnissen über den Bildungsgang und die bisherige Betätigung bis zum 2. Mai 1931 der unterzeichneten Stelle einzureichen. Persönliche Vorstellung nur auf besonderes Verlangen.  
Zürich, den 10. April 1931.

Direktion der öffentlichen Bauten des Kantons Zürich.

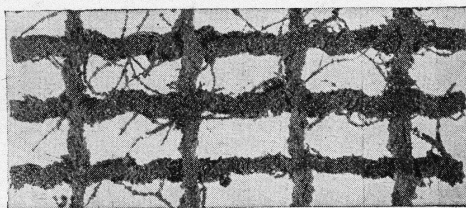


Drahtziegelgewebe

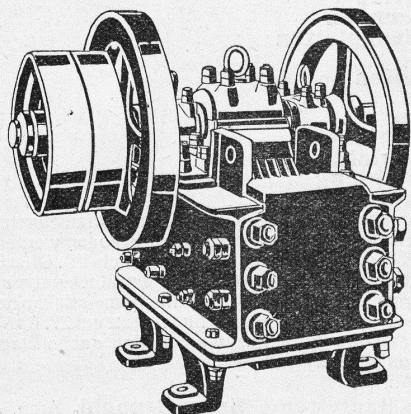
## SCHWEIZERISCHE DRAHTZIEGELFABRIK A.G.

LOTZWIL (Bern)  
Telephon 173

Alleinige Fabrikanten der beiden besten Putzmörtelträger, für Decken, Wände, Fassaden, Gewölbeimitationen, Untersichten etc. Verlangen Sie Muster, Prospekte und Preislisten.



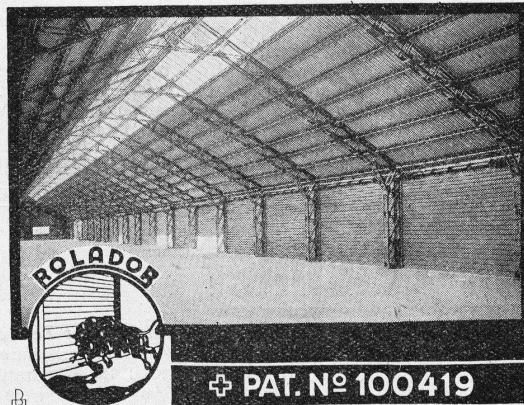
Ideal-Rabitz



### Wir empfehlen Ihnen für Ihren Betrieb:

- Stationäre und fahrbare **Steinbrecher**
- Scheibenbrecher** für Großleistungen
- Sand-Walzwerke** und **Hammermühlen**
- Waschmaschinen** für Kies und Sand
- Auflade-Maschinen** und **Bandtransporte**
- Rohölmotoren**, 5 PS bis 42 PS Leistung

## U. AMMANN, LANGENTHAL Maschinenfabrik AG



FÜR INDUSTRIEBAUTEN  
SOWIE FÜR GESCHÄFTSHÄUSER, BANKEN  
ETC. VERWENDEN SIE ALS DAUERHAFTES  
UND SOLIDESTEN VERSCHLUSS DEN

1,2-2 mm STARKEN

PANZER-ROLLADEN

**ROLADOR**

⊕ PAT. N° 100419

**ALPHA A.G. NIDAU** TEL. N° 4692



**S. T. S.** Schweizer. Technische Stellenvermittlung  
 Service Technique Suisse de placement  
 Servizio Tecnico Svizzero di collocamento  
 Swiss Technical Service of employment

ZÜRICH, Tiefenhöfe 11 — Telefon: Selnau 5426 — Telegr.: INGENIEUR ZÜRICH  
 Für Arbeitgeber kostenlos. Für Stellensuchende Einschreibgebühr 2 Fr. für 3 Monate.  
 Bewerber wollen Anmeldebogen verlangen. Auskunft über offene Stellen und Weiterleitung von Offerten erfolgt nur gegenüber Eingeschriebenen.

**Maschinen-Abteilung.**

- 55 Jeune Ingénieur de langue française, connaissant l'allemand et l'anglais, ayant l'habitude de la rédaction en français. France.
- 107 Junger, bildungsfäh. Ingenieur, der sich speziell dem Wärmefach zuwenden möchte. Deutsch u. französ. (Franzö. Firma) Schweiz.
- 189 Techniker-Zeichner, für Eisenkonstruktionen. 1. Mai. Kt. Bern.
- 191 Junger Heizungs-Techniker, möglichst sofort. Zürich.
- 193 Heizungs-Techniker, mit Erfahrung in sanit. Anlagen. Kt. Bern.
- 195 Jung. Heizungs-Techniker f. Zentralheiz. Sofort. Vorort Zürich.
- 197 Maschinen-Techniker a. Konstrukt. i. Vorrichtungsbau. Ostschweiz.
- 199 Elektro-Technik, f. Grammophonhaus deutsche Schweiz. Dringend.
- 201 Heizungs-Techniker auf 1. Juli. Einlage 10000 Fr. Zürich.
- 203 Techniker m. Erfahr. i. Traktorenbau f. landw. Masch. Sof. D.-Schw.
- 205 Konstrukteur mit Erfahrung im Aufzugsbau, als Vorsteher der betr. Abteilung. Dauerstelle. Maschinenfabrik deutsche Schweiz.
- 207 Ingenieur, Spezialist a. d. Gebiete der Gas- u. Elektroden-Entladung, für bedeutende Maschinenfabrik Ostschweiz.
- 209 Erstklassiger Konstrukteur m. Erfahrung im elektr. Apparatebau (Oelschalter, Anlassschalter). Zentralschweiz.

- 211 Jünger. Maschinen-Techniker, ev. dipl. Ingenieur als Teilhaber in leitende Stellung, notwendiges Kapital 30/50000 Fr. Kt. Aargau.
- 213 J. Elektro-Technik., g. Zeichn. f. Schalttafel-Bau. N.-W.-Schweiz.
- 354 Selbständ. Architekt od. Bautechn. Sofort. Arch.-Bur. Wallis.
- 362 Selbständ. Ingenieur als Vertreter des Bauleiters für Umbau einer Zementfabrik in Oesterreich. Baldmögl.

**Bau-Abteilung.**

- 328 J. Tiefbau-Techniker, f. gröss. Kanalisationen. Sofort. Kt. Bern.
- 330 Bautechniker, m. Praxis i. Eisenbetonbau. I.-B. Zentralschweiz.
- 332 Tüchtige Architekten, mit neuzeitlicher Bauweise vertraut, gute Bauführer. Sofort. Graubünden.
- 334 Junger, dipl. Bautechniker-Bauführer, für Ausführungspläne, Detail und kl. Bauführung. Arch.-Bureau Kt. Zürich. 1. Mai.
- 336 Techniker, f. Feldaufnahmen u. Projekt. Sofort. Ing.-Bur. Bern.
- 338 Guter Zeichner (Wohnhäuser), für acht Tage. Sofort. Zürich.
- 340 Techniker, f. Ausf.-Pläne. Dauerstelle. 1. Mai. Arch.-Bur. Zürich.
- 342 Erfahrener Eisenkonstrukteur, für Werkpläne, für Eisenbauten aller Art. Sofort. Unternehmung deutsche Schweiz.
- 344 Tüchtiger Bauführer, für Tiefbauarbeiten, selbst in Absteckung, Bauausführung u. Aufsicht (gröss. Bachverbauung). Dauerstelle.
- 346 Bautechniker ev. Architekt, m. länger. Bureau u. Baupraxis, als Vertreter d. Chefs. Franzö. erw. Eilofferten. Arch.-B. Kt. Bern.
- 348 jüngerer Bauführer mit etwas Praxis. Zürich.
- 350 Aelterer Hochbau-Techniker, für Konstruktion, Berechnung und Bauführung. Architektur-Bureau am Zürichsee.
- 352 Bautechniker-Bauführer, für Bureau und Bau, guter Zeichner. Dauerstelle. 1. Mai. Architektur-Bureau Kt. Bern.

# Zentralenchef für Gross-Kraftwerk

Infolge Rücktritt des bisherigen Inhabers ist die Stelle des Chefs einer modernen, grossen, hydraul. Kraftzentrale in der Schweiz neu zu besetzen. Für die Neubesetzung wird **Elektrotechniker** gesucht mit abgeschl. Technikumsbildung, mit Konstruktions- u. Versuchslokalpraxis für elektr. Maschinen u. Apparate, sowie Werkbetriebspraxis. Ferner sind gute Kenntnisse im allgem. Maschinenbau erforderlich. Der Bewerber muss von tadellos., solid. Charakter sein, sowie rasch u. zielbewusst handeln können. Gehalt nach Uebereinkunft. Dienstwohnung frei. Mitgliedschaft bei der Pensionskasse Schweiz. Elektrizitätswerke obligatorisch. — Dienstofferten mit Beschreibung der Ausbildung und der bisherigen Tätigkeit, sowie Zeugnisabschriften sind bis am 4 Mai a. c. einzureichen unter Chiffre Z. R. 1100 an **Rudolf Mosse A.-G., Zürich.**

**Zu verkaufen**

sofort ein ganz neuer

## Drehstrom-Motor

**M.F.O.**

mit Schleifringanker, 36 PS., 250 Volt, 50 Per., 1455 Touren, Riemenscheiben-Durchmesser 28 cm, 2 Spannschienen, 1 Oelanlasser, 1 gusseiserner Schaltkasten mit eingebauten Sicherungen zu einem sehr billigen Preise.

## Elektrizitätswerk Sirnach (Thurg.)

# Teilhhaber

aktiv oder passiv, mit ca. 50 Mille Einlage gesucht von aussichtsreichem Unternehmen mit eigenen Patenten. Absatzfeld umfasst sämtliche metallbearbeitende Betriebe des In- und Auslandes. Offerten unter Chiffre Z. J. 1017 an **Rudolf Mosse A.-G., Zürich.**

## Gemeinde Klosters Umbau und Erweiterung Schulhaus Klosters-Platz.

1. Erd-, Maurer-, Eisenbeton- und Verputzarbeiten
2. Zimmerarbeiten
3. Eisenkonstruktionen
4. Dachdeckerarbeiten
5. Spenglerarbeiten
6. Granitarbeiten
7. Glaserarbeiten
8. Schreinerarbeiten
9. Beschläglieferungen
10. Boden- und Wandplatten
11. Parkettboden
12. Schlosserarbeiten
13. Malerarbeiten
14. Zentralheizung
15. Sanitäre Einrichtungen
16. Elektrische Einrichtungen
17. Turnhalle-Einrichtung
18. Storenlieferung.

Die Unterlagen können vom 13. April an bei den Unterzeichneten oder im Bureau von Architekt **A. Thut** in Klosters bezogen werden.

Die Offerten sind verschlossen und mit der Aufschrift „Offerte für Schulhaus-Umbau“ bis am **25. April 1931**, für Zentralheizung und sanitäre Einrichtungen bis am **2. Mai 1931** an die Gemeindeganzlei Klosters einzureichen. — Die Offertenöffnung findet statt am 27. April, für Zentralheizung und sanitäre Einrichtungen am 4. Mai, nachmittags 2 Uhr, im Gemeindehaus Klosters.

Arosa, den 11. April 1931.

Die Bauleitung: **Gebr. Brunold, Arch.**

### Ingenieur

Junger Schw., aus d. Brussa von Süd-Amerika zur., Praxis in Topographie, Geometer-Arbeiten, Aufsehen von Arbeitsstellen, Strassen, welcher Französisch, Englisch und Spanisch spricht, **sucht Stelle.**

Würde ins Ausland od. Kolonien gehen. Kapitaleinlagen. ausgesch. Offerten unter Chiffre L. 4510 L. an **Publicitas, Lausanne.**

### Bauzeichner -Architekt

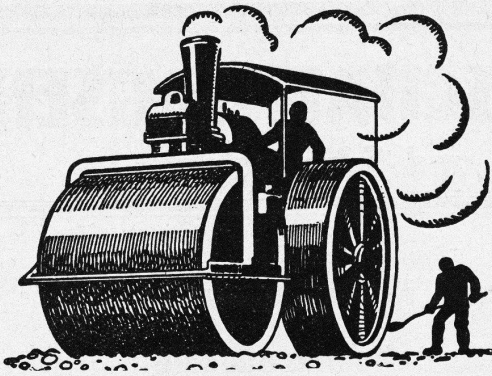
mit sechsmonatiger Praxis nach absolvierter Lehrzeit, sucht Stelle in Architektur-Bureau.

**Jean Junod, Bienne**  
rue de la Gare.

Gesucht zu sofortigem Eintritt

## Bau-Zeichner

sauberer, gewissenhafter Zeichner, zur Ausarbeitung von Werkplänen, auf Architekturbureau im Kt. Graubünden. Offerten mit Angabe der Personalien, Gehaltsansprüche und Eintrittstermin unter Beilage von Zeugnissen u. Zeichn. sind zu richten unter Chiffre Z. B. 1142 an **Rudolf Mosse A.-G., Zürich.**



# Schweizerische Staug

Strassenbau - Unternehmung A. - G.

<b>AARAU</b> IGELWEID 22 TEL. 15.33	<b>ALPNACH</b> BAHNHOFPLATZ TEL. 7	<b>BASEL</b> MARKTHALLE TEL. SAFRAN 23.90	<b>BERN</b> LAUPENSTR. 8 TEL. BOLLWERK 34.33
<b>BIEL</b> NEUENGASSE 6 TEL. 20.77	<b>CHUR</b> U.BAHNHOFSTR. 230 TEL. 1.47 (-81)	<b>FRAUENFELD</b> SÄGESTR. TEL. 7.11	<b>ZÜRICH</b> STEINWIESSTR. 40 TEL. 24.381
<b>LAUSANNE</b> RUE D'ETRAZ 20 TEL. 22.028	<b>LUGANO</b> CORSO PESTALOZZI 5 TEL. 11.58	<b>LUZERN</b> BUNDESSTR. 15 TEL. 43.23	<b>NEUCHÂTEL</b> RUE ST-HONORÉ 7 TEL. 9.98
<b>OLTEN</b> RÖMERSTR. 14 TEL. 7.88	<b>SCHWYZ</b> TEL. 1.22	<b>SITTEN</b> RUE DU MIDI TEL. 4.61	<b>SOLOTHURN</b> ZUCHWILSTR. TEL. 8.58

ST. GALLEN                      FREIBURG

## Topeka-Beläge

### Aus Nachlaß zu verkaufen

Schweiz Bauzeitung 1900-1929, zum Teil gebunden, Schweiz. Wasserwirtschaft 1919-1929, versch. techn. Werke (Wasserbau). Offerten unter Chiffre Z. H. 1129 an Rudolf Mosse A.-G., Zürich.

In grösserer und aufblühender Ortschaft des Kantons Bern mit guter Industrie, wäre einem tüchtigen

### Architekten

Gelegenheit geboten, sich selbstständig zu machen. Bewerber, die im Tiefbau ebenfalls gut bewandert sind (Strassenbau und Kanalisationen) wird der Vorzug gegeben. Seriöse Reflektanten wollen sich unter Angabe ihrer bisherigen Tätigkeit melden unter Chiffre Z. F. 1109 an Rudolf Mosse A.-G., Zürich.

### Das Inserat

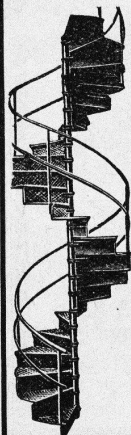
ist das einfachste und wirksamste Reklamemittel

## GESUCHT

erfahrener

## Zeichner

für Eisenkonstruktion in Eisenbau-firma nach Basel. Off. unter Chiffre R 5274 Q. an die Publicitas Basel.



## Gebr. Demuth

Telephon 170 **Baden** Telephon 170

Fabrik für

**Moderne Blechbearbeitung**  
**Patent. gepresste Treppen**  
**Bauschlosserei**  
**Eisenkonstruktionen**  
**Patentierete Kessel**

II. Abteilung

**Sanitäre Einrichtungen**  
**Elektrische Boyler und**  
**Zentralheizungen**

# GELOCHTE

# BLECHCHE

## FR. MOMMENDEY & SOHN

RAPPERSWIL, KANT. ST. GALLEN

Ausführung von  
Blecharbeiten in allen Metallen



## Architekt

39 Jahre alt, Deutscher, arbeitsfreudig und gewissenhaft, mit neuzeitlicher Auffassung, reicher Erfahrung in Industrie- u. Wohnungsbau, sicher in Entwurf und Bauleitung in Industrie od. grösserem Atelier. Gefl. Angebote unter **P. 5077** an **Rud. Mosse, Zürich, Limmatquai 34.**

sucht

leitende Stellung

## TIEFBAU - WASSERKRAFT - EISENBETON

Leit. Stellungen bei **ERSTEN** Baufirmen Deutschlds. Statik, Konstrukt., Kalkulation, Baustellen. la Zeugn. u. Refer. Dipl. Ing. E. T. H. (1918). 35 Jahre, geschäftsgew., sucht Stellg. **Europa oder Übersee** Franz., Englisch, Russisch, Spanisch. Angeb. unter Ta. E 15367 an **Rudolf Mosse, Berlin W. 50, Tauentzienstr. 2.**

## Konstrukteur

für eiserne Schaufenanlagen und Schlosserarbeiten

findet Lebensstellung in Eisenkonstruktionswerkstätte in Zürich. Flotter Darsteller in Projektion und Perspektive bevorzugt. Eintritt 15. Mai 1931. — Offerten mit Saläransprüchen unter OF. 5914 Z. an **Orell-Füssli-Annoncen, Zürich, Zürcherhof.**

## GESUCHT:

## BAUFÜHRER

für den Bau des **Kunst- und Konzerthauses in Luzern**. Erfordernisse: Schweizerische Nationalität, mehrjährige Praxis, bisherige Bauführung an grösseren Bauten. Antritt der Stelle: Juli 1931. — Anmeldungen mit Zeugnissen, Zeichnungen, Angabe der bisherigen Tätigkeit und der Gehaltsansprüche zu richten an:

**ARMIN MEILI, DIPL.-ARCH., B. S. A., LUZERN.**

## Gesucht Tiefbautechniker als Assistent

auf das **Bauinspektorat der Gemeinde Köniz (Bern)**. Gehaltsklasse III, Fr. 4200.— bis 6600.—.

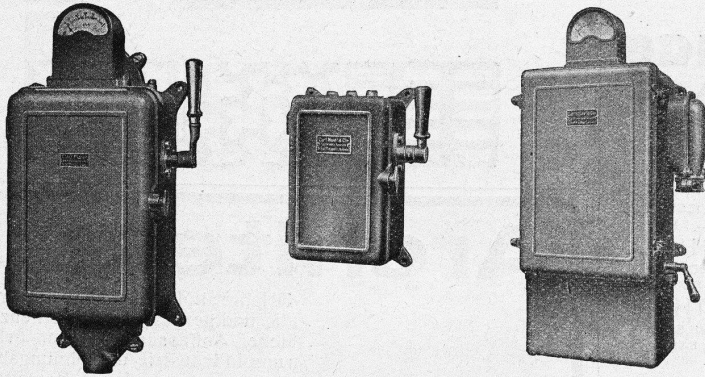
Bedingungen: Kenntnisse im Strassen- und Kanalisationswesen, Bauleitung und Projektierung.

Anmeldungen mit Zeugnissen u. Ausweis über praktische Tätigkeit sind bis 30. April 1931 an den Gemeinderat von Köniz zu richten.

# CARL MAIER & CIE., SCHAFFHAUSEN

Fabrik elektrischer Apparate und Schaltanlagen

**Starkstrom-Apparate für Hoch- und Niederspannung**



**Gusseiserne Schaltkasten zum Schutze von Motoren und Heizungen**

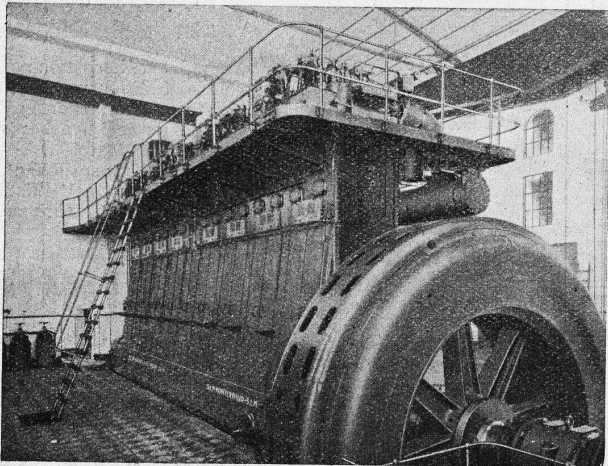
**Kommandosäle für Kraftwerke, Freiluftanlagen**

**Gussgekapselte Verteilanlagen**

**Eiserngekapselte Lichtinstallationskasten als Ersatz für offene Sicherungstafeln**

**Elektrische Kirchenglockenantriebe**

## „S. L. M.-WINTERTHUR“ DIESELMOTOREN



3000 PSe „S. L. M.-Winterthur“-Dieselmotor mit Büchi-Abgasturbinaufladung

für ortsfeste Kraft-Anlagen, Schiffe und Lokomotiven, mit luftloser und Luftspritzung des Brennstoffes.

Besonders geeignet als Spitzen- und Reservekraftmaschinen in Elektrizitätswerken.

*Einheiten von 15 bis 4500 PSe Leistung.*

*Geringe Anlagekosten.  
Sofortige Betriebsbereitschaft.*

Schweizerische  
Lokomotiv- und Maschinenfabrik  
WINTERTHUR