

Objektyp: **Advertising**

Zeitschrift: **Schweizerische Bauzeitung**

Band (Jahr): **97/98 (1931)**

Heft 17

PDF erstellt am: **13.09.2024**

### **Nutzungsbedingungen**

Die ETH-Bibliothek ist Anbieterin der digitalisierten Zeitschriften. Sie besitzt keine Urheberrechte an den Inhalten der Zeitschriften. Die Rechte liegen in der Regel bei den Herausgebern. Die auf der Plattform e-periodica veröffentlichten Dokumente stehen für nicht-kommerzielle Zwecke in Lehre und Forschung sowie für die private Nutzung frei zur Verfügung. Einzelne Dateien oder Ausdrucke aus diesem Angebot können zusammen mit diesen Nutzungsbedingungen und den korrekten Herkunftsbezeichnungen weitergegeben werden. Das Veröffentlichen von Bildern in Print- und Online-Publikationen ist nur mit vorheriger Genehmigung der Rechteinhaber erlaubt. Die systematische Speicherung von Teilen des elektronischen Angebots auf anderen Servern bedarf ebenfalls des schriftlichen Einverständnisses der Rechteinhaber.

### **Haftungsausschluss**

Alle Angaben erfolgen ohne Gewähr für Vollständigkeit oder Richtigkeit. Es wird keine Haftung übernommen für Schäden durch die Verwendung von Informationen aus diesem Online-Angebot oder durch das Fehlen von Informationen. Dies gilt auch für Inhalte Dritter, die über dieses Angebot zugänglich sind.

# SCHWEIZERISCHE BAUZEITUNG

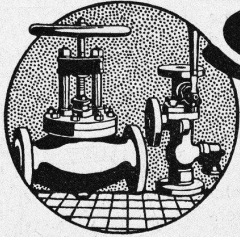
WOCHENSCHRIFT FÜR ARCHITEKTUR / INGENIEURWESEN / MASCHINENTECHNIK  
 REVUE POLYTECHNIQUE SUISSE

ORGAN DES SCHWEIZERISCHEN INGENIEUR- UND ARCHITEKTEN-VEREINS  
 UND DER GESELLSCHAFT EHEMAL. STUDIERENDER DER EIDG. TECHN. HOCHSCHULE  
 GEGRÜNDET 1883 VON ING. A. WALDNER / HERAUSGEGEBEN VON ING. C. JEGHER

Vereins-Mitglieder, beim Verlag: Schweiz 32 Fr.,  
 Ausland 40 Fr. jährl.; Nicht-Mitglieder: Schweiz  
 40 Fr., Ausland 50 Fr., bei der Post abonniert  
 40 Fr. Einzel-Nummern 1 Fr. zuzüglich Porto

VERLAG CARL JEGHER, ZÜRICH  
 Dianastrasse 5 / Postcheck VIII 6110  
 Telefon: 34.507 ■ In Kommission  
 bei Rascher & Cie., Zürich u. Leipzig

Inserate durch die Aktiengesellschaft der Unter-  
 nehmungen RUDOLF MOSSE, Zürich / Die  
 viergespaltene Colonelzeile 50 Cts., Titelseite  
 80 Cts., ausländ. Anzeigen 60 Cts., Titelseite 1 Fr.



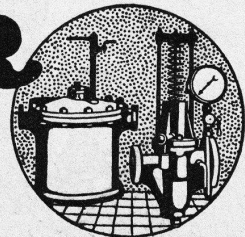
## SULZER

ARMATUREN und ROHRLEITUNGSTEILE

für  
 Dampf, Wasser, Säuren, Luft etc.

Ausführliche Kataloge auf Verlangen

GEBRÜDER SULZER, AKTIENGESELLSCHAFT, WINTERTHUR



### Wenn Sie ein Haus bauen,

gehen Sie zum Architekten. Und wenn Sie Ihre Heizungsanlage vergrößern wollen, verlangen Sie vorerst den Besuch unseres Ingenieurs, der Ihnen Vorschläge bei günstigsten Kosten und höchstmöglichem Wirkungsgrad machen wird.

## ETA A G ZÜRICH

Löwenstr. 19. Tel. 57.023.

## LUXFER

Verlangen Sie Prospekte

**ROB. LOOSER & CIE., ZÜRICH**

Beton-Glitterfenster für Fabriken  
sind billiger als schmiedeiserne

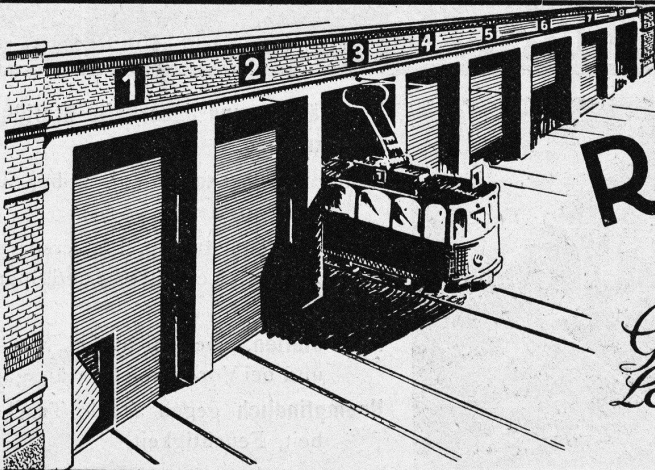
Telephon: 37.295

## Kittlose Verglasungen

mit hydraulisch gepressten Bleibanden für Oberlichter und Shedbauten aller Art, auf Eisen-, Holz- und Betonkonstruktionen, mit Draht- und Rohglas, widerstandsfähig gegen säurehaltige Dämpfe, erstellt

**JAKOB SCHERRER, Bleicherweg 26, ZÜRICH 2**

Fabrikation von Bleiröhren und Bleiprofilen aller Art - Kataloge und Offerten kostenlos



## ROLLTORE

**AUS HOLZ**

für  
 Garagen Remisen,  
 Lagerhallen sind solid  
 und isolieren gut

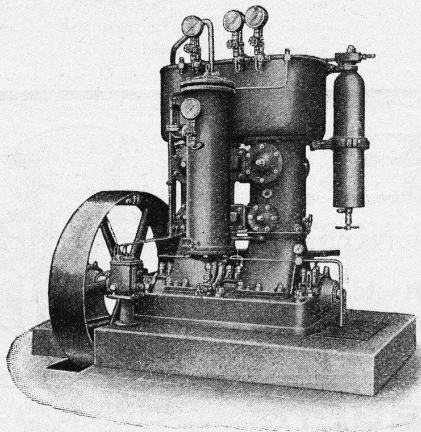
**Wilh. Baumann Rolladenfabrik Horgen**

PRO  
 PRA

# Burckhardt

## KOMPRESSOREN

für grösste Leistungen und Drücke bis zu 1000 Atm.



## VAKUUMPUMPEN

(Kolben- und Rotationsmaschinen)

Maschinenfabrik Burckhardt A. G., Basel

## Kabe Mineralfarben

halten jahrzehntelang,

ob Ihr Objekt eine Fabrik oder Siedelung, ein Werk, eine Villa, ein Wohn- oder Geschäftshaus ist,

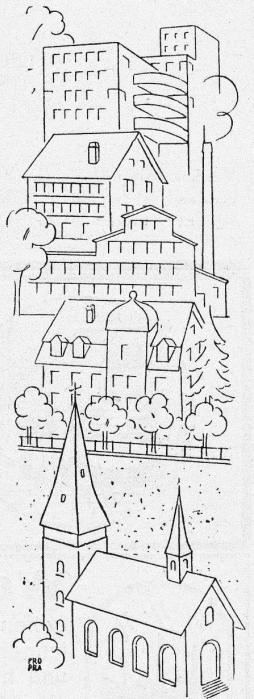
ob der Untergrund Ziegel, Ton, Kunststein oder Kalk, Zement oder Edelputz, selbst Eternit und Naturstein ist.

Kabe Mineralfarben eignen sich für deren Anstrich am besten, weil sie billiger als Oelfarben und billiger als ähnliche ausländische Waren sind und gleich vornehm wirken.

Dabei weisen sie eine jahrzehntelange Haltbarkeit auf, sind wetterfest und lichtecht. Verlangen Sie Prospekt.

Technischer Rat, Farbentabellen etc. stehen Ihnen kostenlos zur Verfügung.

Kabe-Mineralfarben sind preiswert und ausgiebig.



**Karl Bubenhofer, Farbenfabrik, Gossau, St. Gallen**

## Verzinkerei Pratteln<sup>A/g</sup>

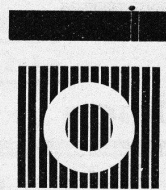
Pratteln vorm H. Keller & Co. (Baselland) Telephon 36

Grösstes Werk dieser Art in der Schweiz

Die wichtigsten Eisenkonstruktionen für die Elektrifikation der Schweizer Bundesbahnen und Privatbahnen, die Maste der Uebertragungsleitungen und Freiluftstationen unserer Grosskraftwerke, sowie Radiotürme Röhren aller Kaliber, Blechwaren, Boiler und Kleiseisenwaren für alle Branchen werden heute vorzugsweise gegen Rostangriff

heiss verzinkt Elektrische Verzinkung für Kleiseisenwaren u. Röhren

## NORGE



## KÜHLSCHRÄNKE

vollautomatisch, elektrisch, ohne Wasseranschluß. Für Architekten u. Baumeister interessante Preise.

Generalvertretg.: H. SAXER, Lenzburg (Tel. 354)

Vertreter: K. Sturzenegger, Melonenstr. 2, St. Gallen  
Louis Dufour, Av. du Kursaal 17, Montreux.



GESELLSCHAFT DER **VON L. ROLL** SCHEN EISENWERKE

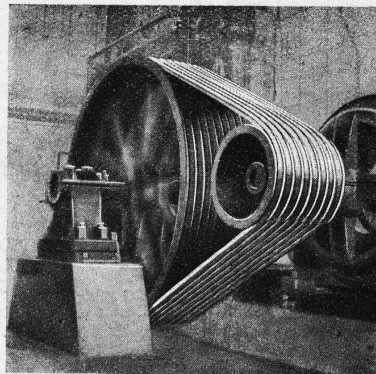
WERK: **EISENWERK KLUS** IN KLUS KT. SOLOTHURN



## Keilriemen- Antriebe TEXROPE-KLUS



Absolut geräuschloser Lauf.



Antrieb eines Kompressors, 125 PS.

Zuverlässige und dauerhafte Kraftübertragung.

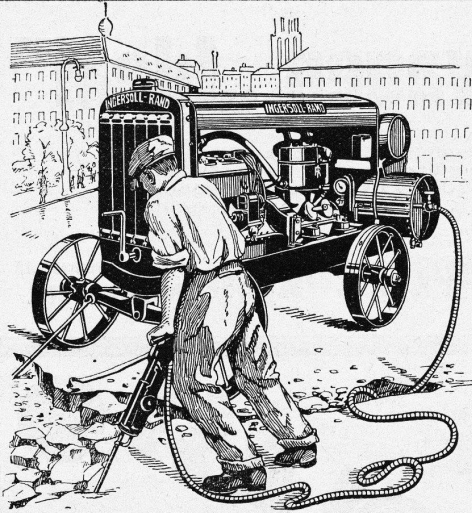
Hoher Reibungskoeffizient, hoher Wirkungsgrad (bis 97 %).

Kurze Achsendistanzen, Platzersparnis. Ersetzen Kettentriebe und Spannrollen.

Kein Gleiten, auch nicht bei Stößen und bei Vor- und Rückwärtsgang.

Unempfindlich gegen Staub, Trockenheit, Feuchtigkeit.

Erfordern keinen Unterhalt.



# INGERSOLL-RAND

## Kompressorenanlagen (fahrbar und stationär)

### Gesteinsbohrhämmer

### Betonbrecher

### Betonstampfer

sind unerreicht leistungsfähig und ökonomisch

**INGERSOLL-RAND ist d. führende Weltmarke in Qualität u. Absatz**

**VERKAUF**

**MIETE**

Offerten und Ingenieurbesuch kostenlos durch

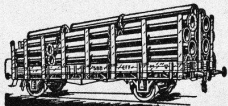
# ROBERT AEBI & CIE., A.G., ZÜRICH

INGENIEURBUREAU

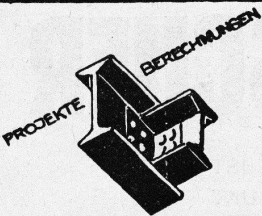
TELEPHON: 31.750

MASCHINENFABRIK

**Linconol**  
das wirksame  
Isolier- & Abdich-  
tungsmittel  
STAHLI & SCHMUCKLI  
ALTDORF  
Tel. 2.66



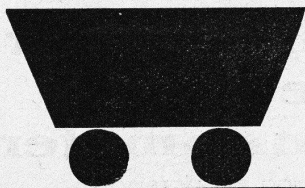
Rohrleitungen & Apparate  
aus Eisenblech  
liefert vorteilhaft:  
**sch. Bertrams Basel 13**  
Vogesenstr. 101 - Telephone. Safran Nr. 48. 90



**EISEN  
KONSTRUKTION**  
KITTLÖSE  
GLASBEDACHUNGEN  
BAU- & KUNST-  
SCHLOSSERARBEITEN  
**GEBR. TUCHSCHMID  
FRAUENFELD**

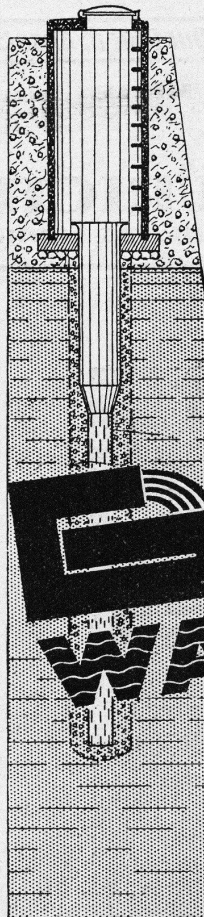
**HECLA**  
ST. URSANNE  
PRESS-STÜCKE IN MESSING-KUPFER  
PIECES ESTAMP. EN LAITON-CUIVRE. ALUMINIUM

# Der O. & K. Muldenkippwagen „Ideal“



wie er für den rauen Baubetrieb sein soll! Starkwandige Muldenbleche, breite Abrollböcke mit Bockstützen, verschweißte Pufferkappen, Räder mit 90 mm Breite und 50er Achsen, starken Zughörnern und kräftigen Ketten. Allorts O. & K. Kipper – überall Anerkennung.

**A.-G. ORENSTEIN & KOPPEL, ZÜRICH** Weinbergstrasse 15  
Telephon 21.913



## Schritt halten - ? nein - Vorausgehen!

Dem Bedarf vorausgehen muss die Versorgung Ihres Betriebes mit Trink- und Brauchwasser. Lassen Sie sich gegen Trockenperioden die technisch und wirtschaftlich günstigsten Maßnahmen vorschlagen. Der Fachmann wird Sie objektiv beraten.

Seit 1868 befasst sich die

**A.G. Adolf Guggenbühl,  
Ingenieur, Zürich**

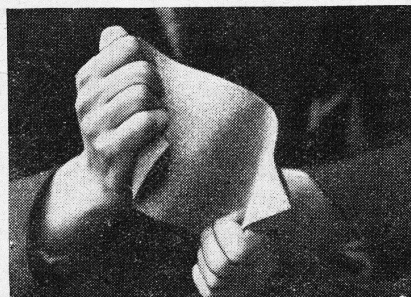
# WASSER

ausschliesslich mit Wasserversorgungen für Gemeinden und Industrien. Quell-, See- und Grundwasserfassungen. Sondierbohrungen, Pumpversuche, Filterbrunnen, Selbstentlüftende Heberleitungen mit maximalem Wirkungsgrad.  
Bahnhofstrasse 90, Zürich.  
Tel.: 53.838

Die teerfreie, aus gummiartig-elastischem Asphalt hergestellte

# ISOPLAST

Gewebe-  
Platte



**Isoplast**

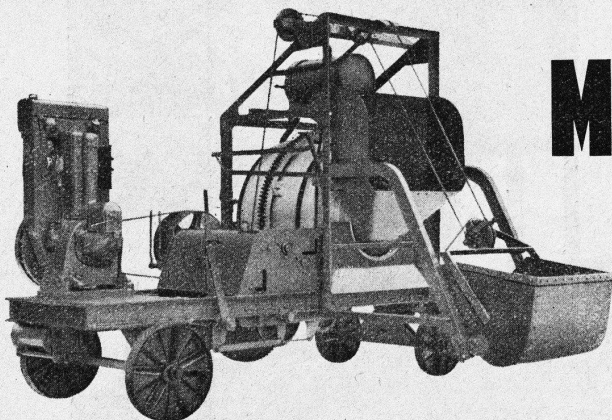
dient zur Abdichtung von:

- Garagen-Decken, Terrassen
- Fabrikdächern, Balkonen
- Fundamenten, Kellerböden
- Wänden und Brückengewölben
- Muster und Offerten durch

Firma Walter

## FRICK-GLASS

Spezialhaus für Bedachungs- und Isolier-Material  
**Altstetten-Zürich**



DER NEUE

# MARTI-MISCHER

MIT 180 LITER TROMMELINHALT IST EIN HERVORRAGENDES PRODUKT EINHEIMISCHER QUALITÄTS-ARBEIT

VERLANGEN SIE UNVERBINDLICHE AUSKUNFTEN UND DEVISIERUNGEN DURCH DIE



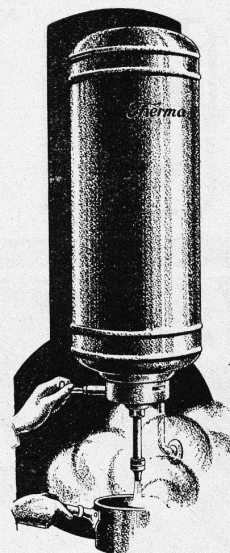
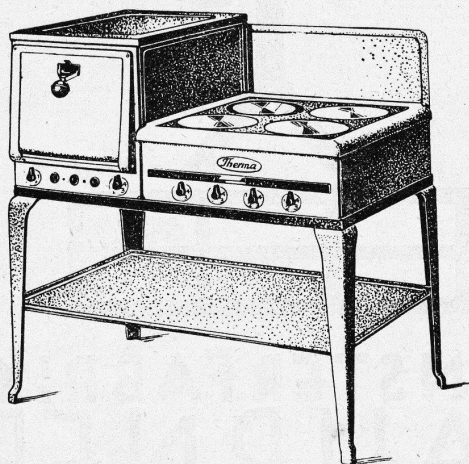
# FRITZ MARTI A.-G., BERN

FILIALEN IN WALLISELLEN UND YVERDON

# Erstellen Sie keinen Neubau ohne Therma-Apparate

## Elektr. Kochherde

neuester Ausführung  
in diversen Modellen



## Wand- und Steh-Boiler

in Grössen von 6 Liter bis 8000 Liter

Schnellheizer \* Speicheröfen  
Fussbodenheizungen  
etc.

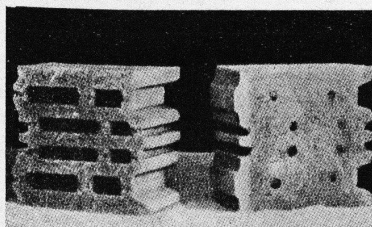
Verlangen Sie Prospekte und Referenzen

*„Therma“ A.G. Schwanden (Glarus)*



die anerkannt beste Lackfarbe der Welt.  
Hochglänzend und Matt.

Generalvertreter für die Schweiz:  
C. Hässig, St. Albanvorstadt 12, Basel.



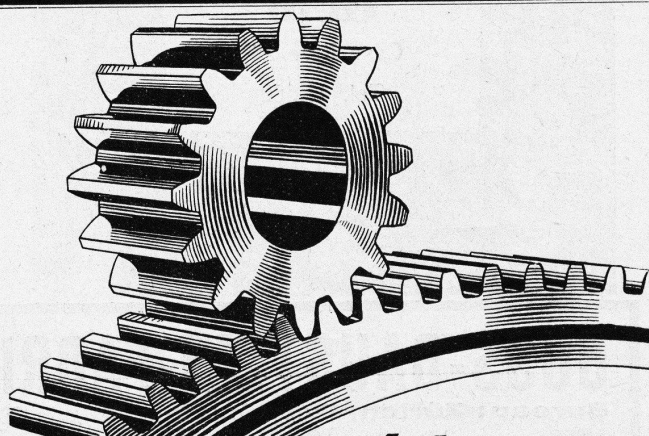
HÜRLIMANN  
KAMMER-  
STEINE  
B.K.S.

weisen folgende Vor-  
teile auf:

1. Kurze Bauzeit u. rasches Austrocknen des Mauerwerks
2. Reduktion der Rohbaukosten
3. Raumersparnis infolge geringerer Mauerstärken
4. Steigerung der Isolationsfähigkeit
5. Druckfest, wetterbeständig und salpeterfrei

**K. HÜRLIMANN SÖHNE, BRUNNEN**

KALK- UND ZEMENTFABRIKEN - - TELEPHON: 46 UND 47



# ZAHNRÄDER FABRIK

SAUTER, BACHMANN & CO  
NETSTAL TELEPHON 4.44

FABRIKATION VON ZAHNRÄDERN FÜR  
JEDEN VERWENDUNGSZWECK

**SPEZIALITÄT**

ACHSZAHNRADGETRIEBE MIT GE-  
HÄRTETEN UND IN DER VERZÄHNUNG  
GESCHLIFFENEN ANTRIEBSRITZELN

FLANKENSCHLIFF NACH SYSTEM „MINERVA“

HÖCHSTE PRÄZISION HINSICHTLICH TEILUNG  
UND EVOLVENTENFORM



# Trockenanlagen

für Holz, Leder, Papier, Wolle, Garne, Stoffe, Teigwaren, Photoplatten, etc., erstellt die

## Ventilator A.-G., Stäfa-Zürich

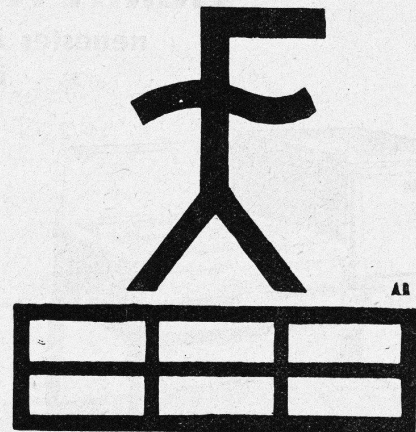
Ueber 10,000 lufttechnische Anlagen geliefert — Prospekte auf Wunsch



**Beton**  
mit  
**CONTEX**  
behandelt,  
erhält schönstes  
und dauerhaftestes  
**Gewand**

**CONTEX S. A.**  
**Genf**

Case Rive 244  
Tel. 41.680



# FENSTERFABRIK FAHRNER USTER

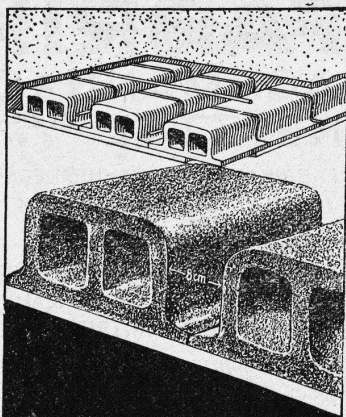
Als Spezialität fabrizieren wir die bestbekanntesten We.De. und Dosquet Schiebefenster D.R.P. und Schweizer Patente nach Original-Konstruktionsplänen

# GUSS-BAUSTEIN-FABRIK ZÜRICH A.-G. ZÜRICH

**Bureau: Zürich,** Fraumünsterstr. 14  
Telephon 38.087

**Fabriken: Altstetten,** Güterstr., Tel.: 55.022  
Badenerstr., Tel.: 55.415

*Erste Spezialfabrik für SCHLACKEN- und BIMS-PRODUKTE*



## Deckensteine „Phönix“

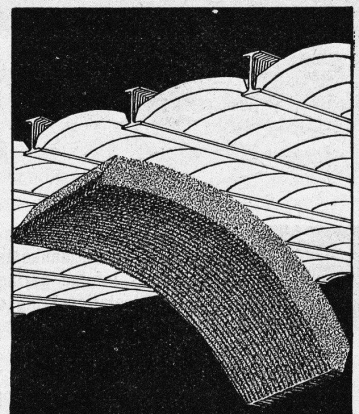
aus Schlacken- oder Bimsbeton

Hochisolierendes Material  
Garantiert salpeterfrei

## Herkules-Hourdis

aus armiertem Beton bieten durch ihre **hohe Tragfähigkeit, Billigkeit, raschen Einbau und sofortige Benutzungsmöglichkeit** der eingedeckten Räume, grosse Vorteile -

**Billigste Massivdecke**



# Druckrohre

Ventilationsrohre, Tanks, Behälter,  
Kessel, Blecharbeiten, Gasbehälter  
etc.

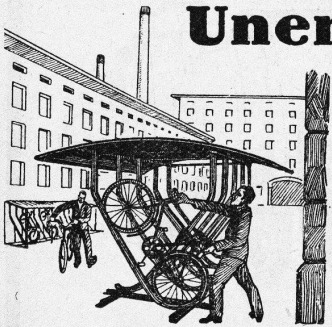
Brücken-, Hoch- u. Industriebauten,  
Masten, Stauwehre, Krane, Fenster,  
Tore, Türen

# BUSS & BASEL

## Unentbehrlich

für  
Fabrik-Betriebe aller Art,  
Verwaltungsgebäude,  
Schulen  
etc.

transportable, eiserne  
**Fahrrad-Ständer**



## Kempf & Co., Herisau

**GELOCHTE BLECHE**  
FR. MOMMENDEY & SOHN  
RAPPERSWIL, KANT. ST. GALLEN  
Ausführung von Blech-  
konstruktionen



## Marmor

Arbeiten aller Art für Bau  
u. Installationszwecke in  
fachgemässer Ausführung:  
Ostschweiz, Marmor- u. Granit-  
werk Wüthrich & Cie., Rheineck  
Gegr. 1875

## Betonbalkenfabrik Oberrieden

Bureau Zürich: Hofwiesenstrasse 37, Telephone 22.779  
Fabrik in Oberrieden, Tel. Horgen 185, Luzern Tel. 3434



## Steg-Hohlkörper-Decke

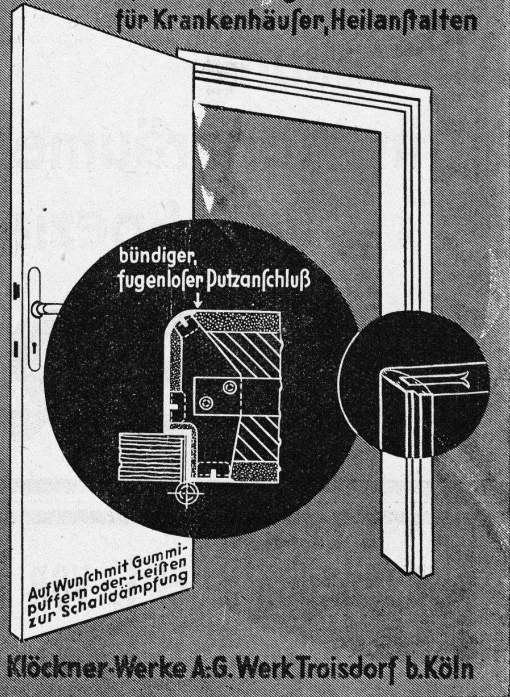
ohne Einschalung, System Ottiker Patent 116302, D. R. P. Gut isolie-  
rende, schallsichere Deckenkonstruktion. Schnelles einfaches Verlegen



Stahlwellblechrolläden  
Scheer- u. Rollgitter / Holzrolltore  
Holzrolläden  
Rollschutzwände / Saalabschlüsse  
Rolljalousien / Jalousieklappläden  
mit und ohne Beschläglieferung  
Komplette Schaufensteranlagen in Eisen und Holz  
Pegeltuch-  
Rouleaux für Schaufenster u. Veranden  
Sonnenstoren

**ROLLADENFABRIK A. GRIESSER A. S. AADORF**  
Zweigniederlassung:  
**Zürich**  
Militärstrasse 108

**Klökner-Mannstedt-Türzargen**  
Spezialprofile aus warmgewalztem Stahl  
für Krankenhäuser, Heilanstalten



Klökner-Werke A.G. Werk Troisdorf b. Köln  
Vertreter: F. A. FRANKEN, BASEL

**Julius Ott, Basel** (S. I. A.)  
Alemannengasse 2 Telephone: Birsig 18.08 Sachverständiger für  
Schiffbau u. Schifffahrt



# GERÄUSCHLOSE MOTOREN

für Aufzüge

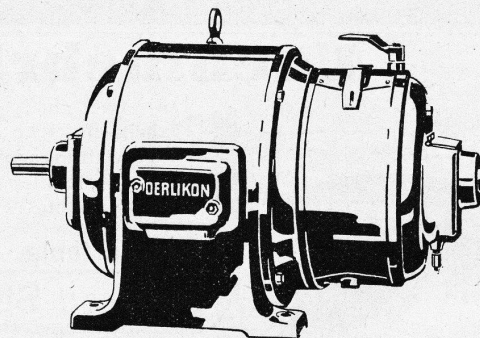
Pumpenanlagen

Ventilatoren

Aufstellung

in Wohnräumen

und Spezialzwecke



# OERLIKON

Gesellschaft der L. von Roll'schen Eisenwerke, Gerlafingen

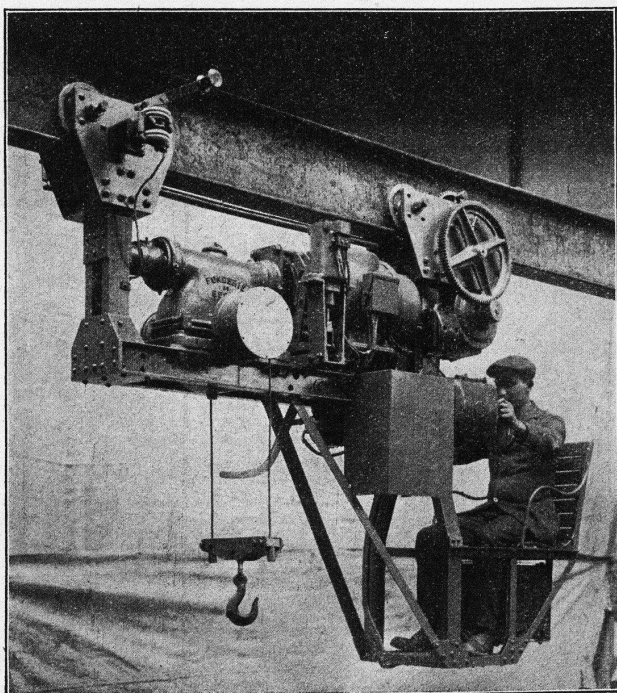
Gegründet 1823

Werk „Giesserei Bern“

Gegründet 1823

in Bern

Konstruktionswerkstätten,  
Eisengiesserei



Unterflansch-Laufkatze mit Führersitz.

## Hebezeuge

Eisenbahnmaterial  
Schützenanlagen und  
Wehreinrichtungen  
Zahnradbahnmaterial  
Standseilbahnen  
Kabelbaggeranlagen  
Allgem. Maschinenbau



Telegramme: Giesserei Bern  
Telephon: Bollwerk 50.66

## Direttissima Bologna-Firenze.

... „Wie schwer der Kampf der Ingenieure mit den Elementargewalten Feuer und Wasser bei dem ganzen Werk gewesen, das vermögen nur diejenigen zu beurteilen, die aus diesem schwierigen Arbeitsprozess siegreich hervorgegangen sind. Ihnen gebührt die Anerkennung der Mitwelt.“

Neue Zürcher Zeitung. 12. 30.

# Unter diesen schwierigen Verhältnissen

sind der 18,510 m lange Apenninentunnel,  
sowie verschiedene andere Tunnels der

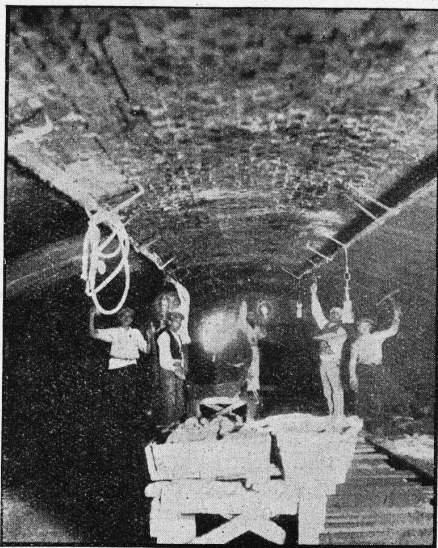
## Direttissima Bologna-Firenze

mit

# SIKA

### erfolgreich abgedichtet

worden, nachdem Versuche mit andern  
Produkten resultatlos verlaufen waren.



**Kasp. Winkler & Co.**  
Fabrikation chem.-bautechn. Produkte  
**Altstetten-Zürich**



Der **grosse**  
Erfolg der

# ELECTROLUX-FILTER

der besten und einfachsten

## Wasser-Enthärtungs-Apparate

ist kein **zufälliger**;

denn die Unannehmlichkeiten und Schäden, welche besonders in der Schweiz durch das **sehr stark kalkhaltige Wasser** entstehen, sind genügend bekannt.

### Filtriertes Wasser

ist weich wie **Regenwasser**; alle Kalk- u. Magnesiumsalze sind restlos entfernt.

**Weichwasser** erzeugt **garantiert** keinen Kesselstein, weder in Dampfkesseln, Boilern, Zentralheizungen, Autokühlern, Kochgeschirren, Kaffeemaschinen, Leitungen etc.

**Weichwasser** löst schon gebildeten Kesselstein wieder vollständig auf!

**Weichwasser** spart 40—60%, Seife und Waschmittel, **schont** die Wäsche und macht sie **weich** und **weiss**.

**Weichwasser** spart 30—40%, Kaffee und Tee und kocht Fleisch, Gemüse, Teigwaren usw. viel **rascher gar** und macht sie **schmackhafter** und **leicht verdaulich**.

**Weichwasser** **verschönert** den Teint, macht die Haare **weich** und **glänzend**; ist zum Rasieren und für Kompressen das **einziggegebene** Wasser und das **ideale** Badewasser; es **erfrischt** ungemain.

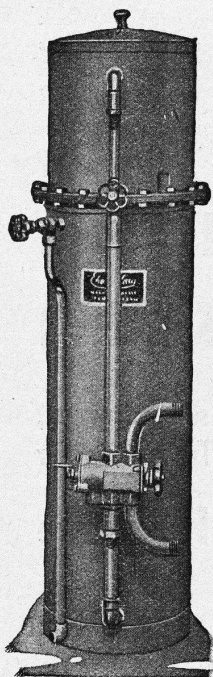
Besichtigen Sie unsere Musteranlage! — Verlangen Sie Prospekt und Referenzen kostenlos!

## ELECTRO-LUX A.-G., ZÜRICH

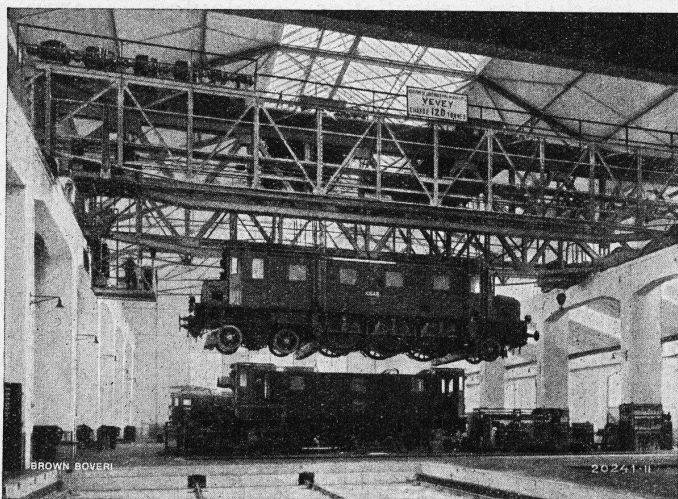
Schmidhof

Abteilung Filter, Telephon 52.756

Sihlstrasse



# B B C



Belastungsprobe eines Lokomotivhebekranes der Reparaturwerkstätte Yverdon der Schweizerischen Bundesbahnen.

Tragkraft 120 t, Hubgeschwindigkeit 2 m/min. Hauptantriebe in Leonardschaltung.

*Elektrische Ausrüstungen*  
für

## Hebezeuge und Transport- vorrichtungen

**Gleichstrom, Einphasen- und  
Dreiphasen-Wechselstrom**

Elektrische Antriebe für Schiffshebe-  
werke, Hebebrücken, Lokomotivkrane,  
grosse Montage- und Giessereikrane,  
sowie Grosshebezeuge jeder Art.

Verlustloses Anlaufen und Regulieren  
der Arbeitsgeschwindigkeit in feinen  
Stufen und elektrisches Bremsen durch  
Steuerung der Gleichstrommotoren in  
Leonardschaltung.

## A.-G. BROWN, BOVERI & C<sup>IE</sup> BADEN (SCHWEIZ)

Verkaufsbureaux: Baden, Basel, Bern, Lausanne