

Objektyp: **Advertising**

Zeitschrift: **Schweizerische Bauzeitung**

Band (Jahr): **97/98 (1931)**

Heft 18

PDF erstellt am: **13.09.2024**

Nutzungsbedingungen

Die ETH-Bibliothek ist Anbieterin der digitalisierten Zeitschriften. Sie besitzt keine Urheberrechte an den Inhalten der Zeitschriften. Die Rechte liegen in der Regel bei den Herausgebern. Die auf der Plattform e-periodica veröffentlichten Dokumente stehen für nicht-kommerzielle Zwecke in Lehre und Forschung sowie für die private Nutzung frei zur Verfügung. Einzelne Dateien oder Ausdrucke aus diesem Angebot können zusammen mit diesen Nutzungsbedingungen und den korrekten Herkunftsbezeichnungen weitergegeben werden. Das Veröffentlichen von Bildern in Print- und Online-Publikationen ist nur mit vorheriger Genehmigung der Rechteinhaber erlaubt. Die systematische Speicherung von Teilen des elektronischen Angebots auf anderen Servern bedarf ebenfalls des schriftlichen Einverständnisses der Rechteinhaber.

Haftungsausschluss

Alle Angaben erfolgen ohne Gewähr für Vollständigkeit oder Richtigkeit. Es wird keine Haftung übernommen für Schäden durch die Verwendung von Informationen aus diesem Online-Angebot oder durch das Fehlen von Informationen. Dies gilt auch für Inhalte Dritter, die über dieses Angebot zugänglich sind.

SCHWEIZERISCHE BAUZEITUNG

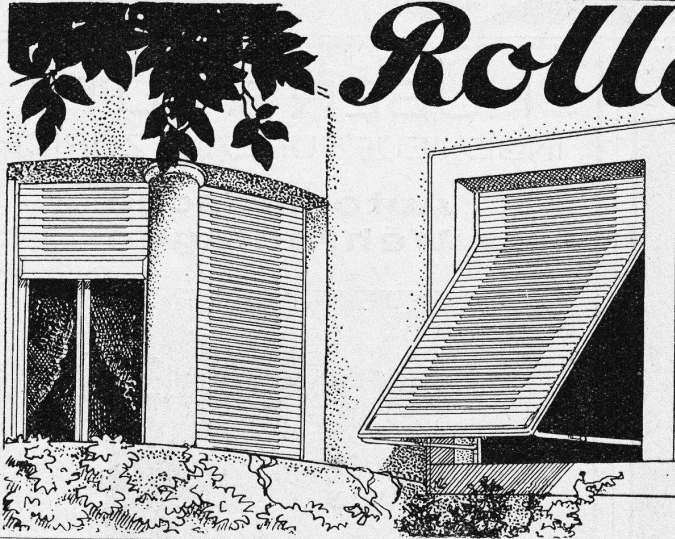
WOCHENSCHRIFT FÜR ARCHITEKTUR / INGENIEURWESEN / MASCHINENTECHNIK
 REVUE POLYTECHNIQUE SUISSE

ORGAN DES SCHWEIZERISCHEN INGENIEUR- UND ARCHITEKTEN-VEREINS
 UND DER GESELLSCHAFT EHEMAL. STUDIERENDER DER EIDG. TECHN. HOCHSCHULE
 GEGRÜNDET 1883 VON ING. A. WALDNER / HERAUSGEGEBEN VON ING. C. JEGHER

Vereins-Mitglieder, beim Verlag: Schweiz 32 Fr.,
 Ausland 40 Fr. jährl.; Nicht-Mitglieder: Schweiz
 40 Fr., Ausland 50 Fr., bei der Post abonniert
 40 Fr. Einzel-Nummern 1 Fr. zuzüglich Porto

VERLAG CARL JEGHER, ZÜRICH
 Dianastrasse 5 / Postdeck VIII 6110
 Telefon: 34.507 ■ In Kommission
 bei Rascher & Cie., Zürich u. Leipzig

Inserate durch die Aktiengesellschaft der Unter-
 nehmungen RUDOLF MOSSE, Zürich / Die
 vierspaltene Colonelzeile 50 Cts., Titelseite
 80 Cts., ausländ. Anzeigen 60 Cts., Titelseite 1 Fr.



Rolladen

*Rolljalousien
 aller Systeme
 empfiehlt als Spezialität*

**WILH-
 BAUMANN
 HORGEN**



HORGEN
 TELEPHON 38

HEINRICH BRÄNDLI

ZÜRICH
 TELEPHON 33.887

Asphalt-, Dachpappen- und Holzcement-Fabrik

Asphalt-Beläge * Asphalt-Isolierungen

Ingenieurbureau

für

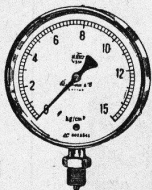
J. Bolliger & Cie

Eisenbetonbau

Tödistrasse 65

Zürich

Telephon 31.263



Manometer A.-G., Zürich, Armaturen-Fabrik

(vormals Schäffer & Budenberg, Filiale Seebach, ständige Fabrikation seit 1893)

Manometer, Thermometer, Dynamometer

mit und ohne Registrierung, für jeden Zweck, bewährteste Konstruktionen, genau und zuverlässig.

Dampfventile, Hähne aller Art, Wasserstände, Schutzgläser,

Pumpen, Injektoren, Elevatoren, Kondensstöpfe u. s. w.

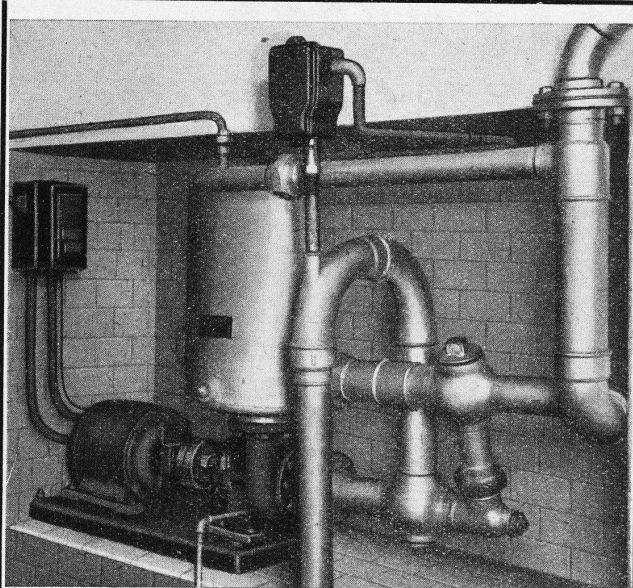


Joh. Müller

*Centralheizungen
 als Spezialität*

RÜTI (ZCH) TEL. 30 • ZÜRICH 1. BELLEVUE. TEL. HOTTINGEN 324 • CHUR. TEL. 160

TERNER & CHOPARD
**EISEN-
 BETON-BAU
 IM HOCH- u
 TIEFBAU**
 GEGRÜNDET 1909
 DIPL.-JNG. E.T.H.
 ZÜRICH 7



Patentierte,
 selbstsaugende, ventillose
Zentrifugal - Pumpen

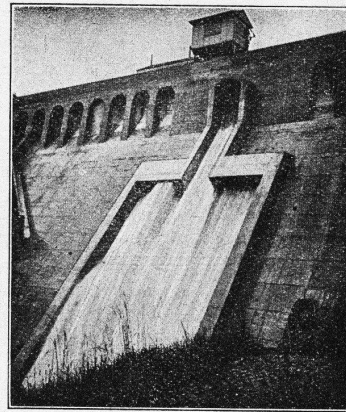
Als Baupumpen vorzüglich geeignet.
 Sicheres Ansaugen ohne Nachfüllen
 der Saugleitung
 Fördert lufthaltiges Wasser ohne
 Betriebsstörung

Maschinenfabrik a. d. Sihl A. S., Zürich

Telephon 33.514 — vorm. A. Schmid — Gegründet 1871

HUBER & LUTZ
 INGENIEURBUREAU ZÜRICH

**Automatische
 Wehranlagen**



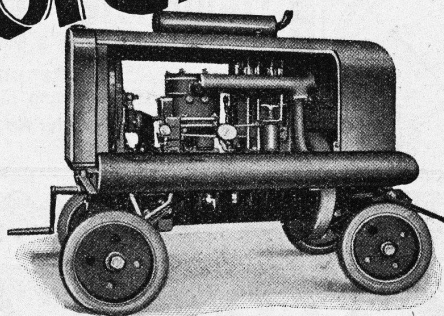
Dachwehre, Überfallklappen
 Abflussregulierungen
 Kolksicherungen
 Saugüberfälle

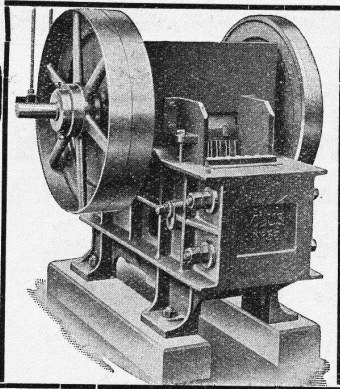
20 jährige Erfahrungen Beste Zeugnisse

**Volldiesel-
 Kompressoren**
 KEINE BENZINFRESSER

Fr. 0.60 p/Std.-Rohöl für zwei schwere Hämmer
A. Specken Zürich 7

Böcklinstrasse 16 Tel.: 229 53





Grössere Leistung! Schöneres Brechgut!

mit dem

STEINBRECHER „CLUS“

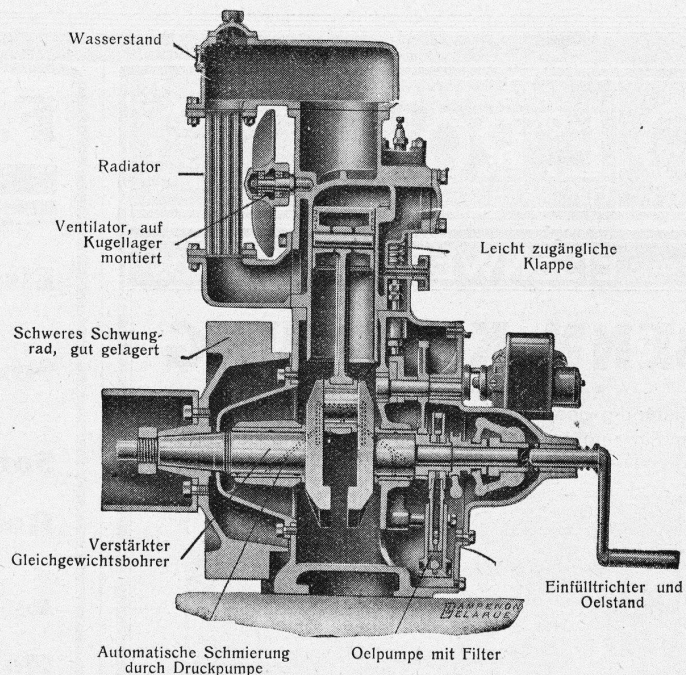
Er ist führend in Qualität und Ausführung. Dessen Patentbrechbacken mit Feinzahnung gestatten die Herstellung eines sehr grossen Prozentsatzes an Feinmaterial. In vielen Fällen ersetzt er das Sandwalzwerk.

Maschinen für jede Leistung. - Fahrbar und stationär.

Prospekte, Offerten und Referenzen durch:

ROBERT AEBI & CIE., A.-G., ZÜRICH
INGENIEURBUREAU MASCHINENFABRIK

**DIE PRAKTISCHSTE
BETRIEBSKRAFT,
DIE HÖCHSTE
SICHERHEIT
GEWÄHRLEISTET.**



Die **VENDEVRE-SCHWERÖL-MOTOREN** aus den Werken in **DIEPPE ermöglichen HÖCHSTE WIRTSCHAFTLICHKEIT**, sowohl hinsichtlich der **QUALITÄT** wie der **MENGE DES BRENNSTOFFES**, der verwendet werden kann.

200 Gramm Schweröl per Pferdekraftstunde.

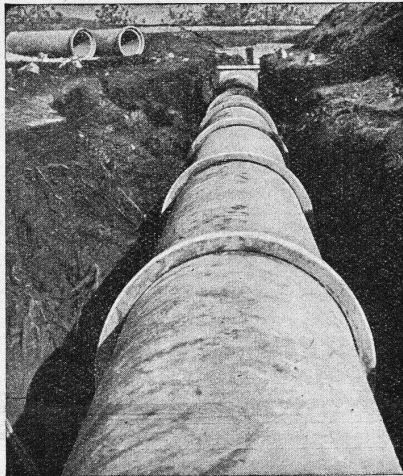
**FABRIKANTEN, UNTERNEHMER, verlangt Vendeuvre-Motoren.
Bei grösster Kälte sofortiges Anlaufen.**

Vendeuvre-Motoren werden in grossen Serien gebaut, alle Teile sind auswechselbar; Ersatzteillager in der Schweiz für sämtliche Teile. Fachleute für Installation, Montage usw.

ALLE STÄRKEN FÜR JEDEN BEDARF. Spezialgruppen: **SCHIFFSMOTOREN, MOTORPUMPEN, MOTOREN FÜR DIE ELEKTRIZITÄT SERZEUGUNG** usw.

Zahlreiche Referenzen in der Schweiz.

Vertreter für die Schweiz: C. H. TESTUZ, 5, Avenue Warnery, LAUSANNE.



Vianini-Röhren

⊕ Patent (Armierete Betonröhren mit Muffen) Patent ⊕

**für Druckleitungen, Bewässerungsanlagen,
Kanalisationen, Dücker, Durchlässe etc.**

Lieferanten :

Internationale Slegwartbalken-Gesellschaft
Luzern

Desmeules Frères
Fabrique de Produits en Ciment Granges-Marnand

Kostenlose Beratung und Offerten durch:

Dipl. Ing. K. GANZ, Ing.-Bureau für Tiefbau, MEILEN, Telefon 128

Alleinvertreter für die deutsche Schweiz.



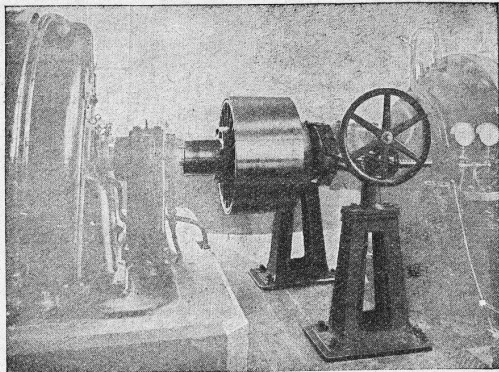
GESELLSCHAFT DER
VON **L. ROLL** SCHEN
EISENWERKE IN GERLAFINGEN



WERK: **EISENWERK CLUS** KLUS

BENN-KUPPLUNG

Reibungsflächen scheibenförmig.
Vollständig geschlossen. Keine vorstehenden Teile.
Zum Ein- und Ausrücken bei jeder Kraft und Geschwindigkeit während des Betriebes.



Benn-Kupplung zur Uebertragung von 3000 PS bei 1000 Umdrehungen in der Minute in einer Akkumulieranlage.

Elektromagnetische Reibungskupplungen

Stirnräder-Reduktionsgetriebe
mit Pfeilrädern und Rollenlagern.

Schneckengetriebe

Lenix-Getriebe

WERK: **GIESSEREI OLTEN** OLTEN

Rohguss
zu Riemenscheiben und Zahnrädern
jeder Grösse und Konstruktion.

F. GAUGER & Co

ZÜRICH

Eisenhochbau

Ständer, Unterzüge, Dachkonstruktionen.

Schaufensterkonstruktionen

in Eisen und Metallegierungen.

Sonnenstoren, Scherengitter

Rolladen aus Stahlblech

Verschiedene Systeme, Profile, Einzel- oder Gruppenantrieb von Hand oder elektrisch.
Ausbalancierung durch Federn oder Gegengewicht.

Hochschiebbare Klapptore

⊕ Patent 120463 und Auslandspatente für Autogaragen und Remisen.

Universal-Stahltüren

⊕ Patent 143926 und Auslandspatente für Wohn- und Geschäftshäuser, Fabriken.

Wellbleche

gerade, bombierte, diverse Profile.
Wellblechbauten, Veloständer.

Eiserne Transportfässer

aus Schwarzblech oder verzinkt.

Archiv- und Bibliothekanlagen

„Erga“ Stahlmöbel

⊕ Patent und Auslandspatente für Registratur und Archive.

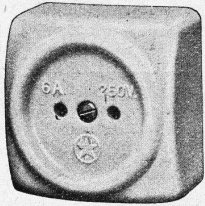
Kostenvoranschläge, Prospekte, Referenzen

ADOLF FELLER HORGEN

FABRIK ELEKTRISCHER APPARATE

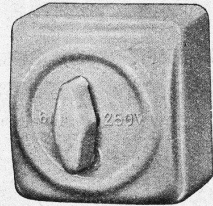
Genormte Einheitsapparate

6 Ampère, 250 Volt



8202 Sch

Schalttafel-Drehschalter No. 8000/07
(Kennbuchstaben Sch)
Schalttafel-Steckdose No. 8202
(Kennbuchstaben Sch)



8000/07 Sch

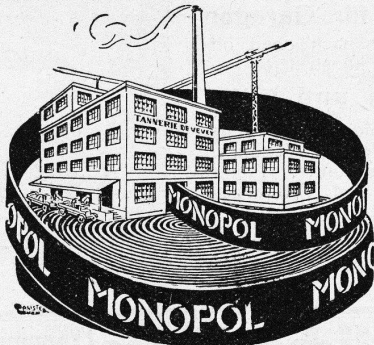


mit dem

Qualitätszeichen des S. E. V.



Verlangen
Sie
Preis-
Offerten



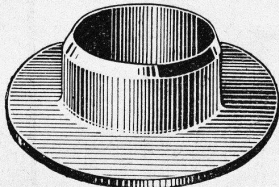
Technische
Beratung
kostenlos

Leder-Treibriemen

Marke: „MONOPOL“ „IDEAL“
„MAXIMA“ „LEMAN“

reine Eichenloh-Grubengerbung

grosse Zerreihsfestigkeit · Geschmeidigkeit
grösste Adhäsion und
unbegrenzte Lebensdauer



Leder-Manschetten

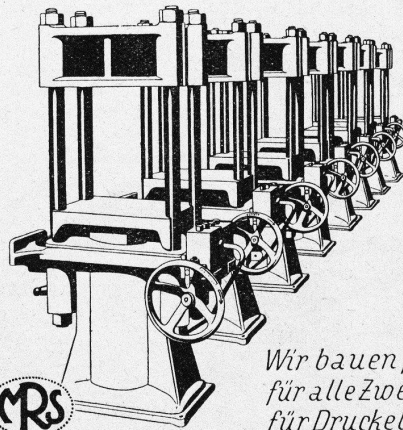
Dichtungen
Technische Artikel
jeder Art

TANNERIE de VEVEY S.A.

Telephon No. 59

HYDRAULISCHE PRESSEN

für GEWERBE u. INDUSTRIE in
verschiedenen Ausführungen



Wir bauen ferner
für alle Zwecke u.
für Drucke bis 600
Atm. und mehr

HYDR. STEUERVERENTILE
HYDR. AKKUMULATOREN
HYDR. PRESSPUMPEN

AKTIENGESELLSCHAFT DER EISEN- UND STAHLWERKE VORMALS GEORG FISCHER

Werk:

MASCHINENFABRIK RAUSCHENBACH
Schaffhausen (Schweiz)

VEREINIGTE DRAHTWERKE A.G. BIEL

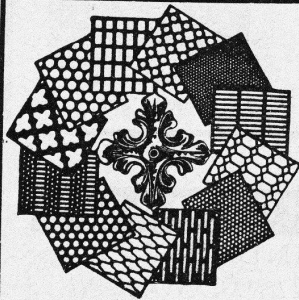


Präzisgezogenes Material in **Eisen** und **Stahl** aller Profile, für Maschinenbau, Schraubenfabrikation und Fassondreherei.
Transmissionswellen. — **Bandelsen** und **Bandstahl**, kaltgewalzt.

Gepresste Tore Eiserne Fenster

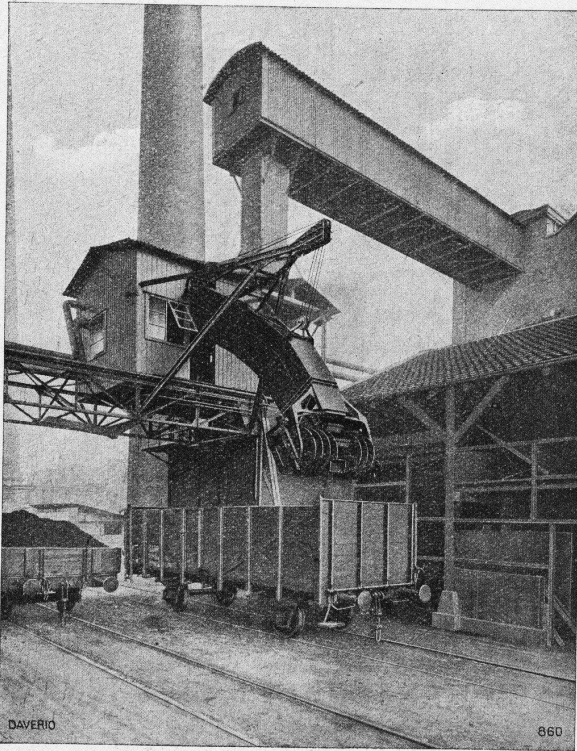
für Industrie-
bauten, Lager-
häuser, u. s. w.
liefert als
Spezialität

BUSS^A_G BASEL



H. HEER & Co.
OLTEN

SPEZIALITÄT:
Gelochte und
gepresste Bleche



KOHLN - ENTLADER für Bahnwagen

Leistung bis 50 Tonnen per Stunde
Bedienung durch **einen** Mann
Geringer Kraftbedarf

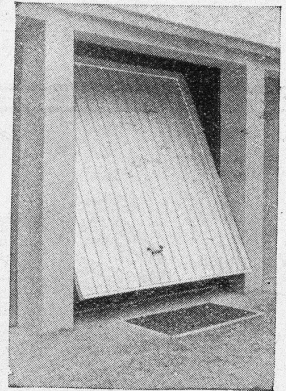
DAVERIO & CIE., A.-G.
Maschinenfabrik
ZÜRICH

Kissling- Tore

patentamtlich geschützt
speziell für Garagen
als Kipptor nach oben öff-
nend konstruiert

Einfach und billig
spielend leichte Bedienung.
Prompt lieferbar. Verlangen
Sie umgehend äußerste Preise.
Prospekte und Referenzen.

Hans Kissling, Bern
Eisenbau A. G.

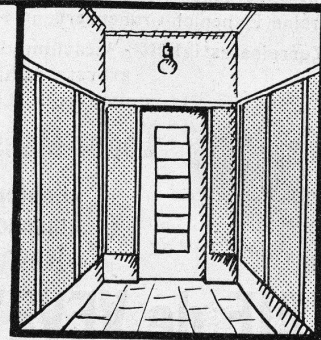


Künstlicher Bims (Thermosit D. R. P.)

Bestes Isoliermaterial, ideales Füllmaterial
für Leichtbeton, leichte Massivdecken, Zwischenwände, Deckkörper
und viele andere Verwendungszwecke (Spez. Gew. ca. 300 kg/m³).

Prospekte durch die Allein-Vertretung für die Schweiz:

A. ZARN, Postfach Selnau 115, ZÜRICH.



Wigga PLATTEN

der Wandbelag der Zukunft
für Küchen, Badzimmer, Toiletten, Vestibüle
etc. in modernen Farben, hygienisch,
säurebeständig, solid u. abwaschbar

Verlangen Sie Prospekt Nr. 3
**ISOLIERPLATTEN-FABRIK
WIGGA A.G., REIDEN**

GENERAL-VERTRETUNG:
HANS BRUN, LUZERN
Vonmattstr. 44 -- Telephon: 33.41

ROB. NAEGELI DIPL. ING. ZÜRICH

WEINBERGSTRASSE 11
TELEPHON 43.704

INGENIEURBUREAU
FÜR EISENBETON IN
HOCH- UND TIEFBAU

BRÜCKEN, INDUSTRIEBAUTEN
RESERVOIRS, FUNDATIONEN
SILOS, HOHLSTEINDECKEN

STATISCHE BERECHNUNGEN • AUSFÜHRUNGSPLÄNE



Keim'sche MINERalfARBEN

wetterfest und lichtecht, seit
50 Jahren anerkannt bestes
Material für farbige Fassaden.
Man hüte sich vor Nachahmungen

CHR. SCHMIDT SÖHNE
Zürich 5 Hafnerstrasse 47

Erfindungen

patentieren rasch und gut Patent-
anw. **Rebmann, Kupfer & Co.**,
Forchstrasse 114, Zürich.
Bewährtes Erfinderbuch Fr. 1.-.

Schablonen

-Papier

liefern ab Lager

A.-G. Jucker-Wegmann
Zürich - Tel.: 34.674

Baumeister Hess spricht:

indem er sich eine neue Brissago anzündet: „Der Mensch bleibt sich ewig gleich, Was ändert, das sind die Dinge um ihn herum. Früher baute man cyklophenhaft, die Mauern meterdick, die Fenster klein – wahre Festungen! Die neue Zeit will Luft, Licht und Sonne – die Leute wollen sozusagen im Freien wohnen.“

Ich sage immer: „Es kann einer bauen wie er will, wenn er nur nicht vergißt, daß es bei uns sechs Monate im Jahr regnet, schneit und oft neblig und manchmal hundertkalt ist. Da tun mir immer die Leute leid die in den Kartonhäusern und Glaskästen wohnen müssen, wie sie heute manchmal gebaut werden. Da nützt dann alles Heizen nichts und im Sommer – Prost! Welche Hitze!

Ich, Hess, baue halt mit Backsteinen. Das war schon immer das beste Baumaterial und ist es heute noch. Die vielen neuen Baumaterialien, die heute mit großer Reklame angepriesen werden, habe ich alle schon ausprobiert und immer bin ich wieder auf den Backstein zurückgekommen

Der Backstein isoliert gut, vermag etwas zu tragen und hält eine Ewigkeit. Nach dreißigjähriger Erfahrung muß ich sagen: „Es geht nichts über ein Backsteinhaus mit einem Ziegeldach darüber!“

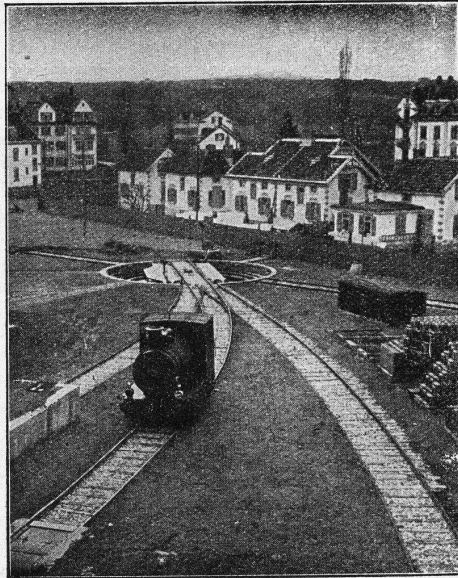
*Ziegel und Backsteine
Jahrtausende alt
noch heute das Beste!*



Walo Bertschinger

ZÜRICH, Stampfenbachstrasse 12/14

Geleise-
Anlage
im Chantier



der Firma
AdolfSaurer
A.-G.
Arbon

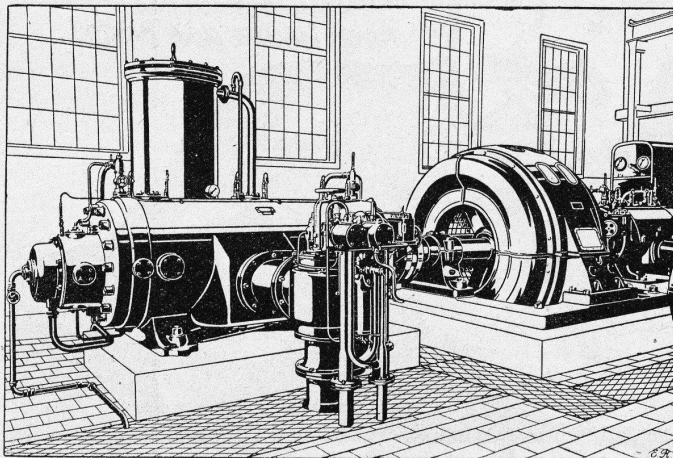
Spezialfirma für:

Geleisebau

Ständiges grosses **Lager** in
Normalbahn- und Fabrikgeleisen,
Weichen und Drehscheiben,
Geleiseneubau, Unterhalt, Repara-
turen.
Geleisebau-Werkstatt.

Abnormale Geleise-Anlagen

SLM-WINTERTHUR ROTATIONS-KOMPRESSOREN



für alle Zwecke

Ortsfeste und
fahrbare Anlagen
für Drücke bis 16 Atm.
und Vakuum bis 99 %

Zahlreiche
Referenzen

Schweizerische Lokomotiv- und Maschinenfabrik, Winterthur