

Objektyp: **Advertising**

Zeitschrift: **Schweizerische Bauzeitung**

Band (Jahr): **97/98 (1931)**

Heft 19

PDF erstellt am: **08.08.2024**

Nutzungsbedingungen

Die ETH-Bibliothek ist Anbieterin der digitalisierten Zeitschriften. Sie besitzt keine Urheberrechte an den Inhalten der Zeitschriften. Die Rechte liegen in der Regel bei den Herausgebern. Die auf der Plattform e-periodica veröffentlichten Dokumente stehen für nicht-kommerzielle Zwecke in Lehre und Forschung sowie für die private Nutzung frei zur Verfügung. Einzelne Dateien oder Ausdrucke aus diesem Angebot können zusammen mit diesen Nutzungsbedingungen und den korrekten Herkunftsbezeichnungen weitergegeben werden. Das Veröffentlichen von Bildern in Print- und Online-Publikationen ist nur mit vorheriger Genehmigung der Rechteinhaber erlaubt. Die systematische Speicherung von Teilen des elektronischen Angebots auf anderen Servern bedarf ebenfalls des schriftlichen Einverständnisses der Rechteinhaber.

Haftungsausschluss

Alle Angaben erfolgen ohne Gewähr für Vollständigkeit oder Richtigkeit. Es wird keine Haftung übernommen für Schäden durch die Verwendung von Informationen aus diesem Online-Angebot oder durch das Fehlen von Informationen. Dies gilt auch für Inhalte Dritter, die über dieses Angebot zugänglich sind.

Ein Dienst der *ETH-Bibliothek*
ETH Zürich, Rämistrasse 101, 8092 Zürich, Schweiz, www.library.ethz.ch

<http://www.e-periodica.ch>

SCHWEIZERISCHE BAUZEITUNG

WOCHENSCHRIFT FÜR ARCHITEKTUR / INGENIEURWESEN / MASCHINENTECHNIK
REVUE POLYTECHNIQUE SUISSE

ORGAN DES SCHWEIZERISCHEN INGENIEUR- UND ARCHITEKTEN-VEREINS
UND DER GESELLSCHAFT EHEMAL. STUDIERENDER DER EIDG. TECHN. HOCHSCHULE
GEGRÜNDET 1883 VON ING. A. WALDNER / HERAUSGEGEBEN VON ING. C. JEGHER

Vereins-Mitglieder, beim Verlag: Schweiz 32 Fr.,
Ausland 40 Fr. jährl.; Nicht-Mitglieder: Schweiz
40 Fr., Ausland 50 Fr., bei der Post abonniert
40 Fr. / Einzel-Nummern 1 Fr. zuzüglich Porto

VERLAG CARL JEGHER, ZÜRICH
Dianastrasse 5 / Postcheck VIII 6110
Telephon: 34.507 ■ In Kommission
bei Rascher & Cie., Zürich u. Leipzig

Inserate durch die Aktiengesellschaft der Unter-
nehmungen RUDOLF MOSSE, Zürich / Die
viergespaltene Colonelzeile 50 Cts., Titelseite
80 Cts., ausländ. Anzeigen 60 Cts., Titelseite 1 Fr.

OTIS-AUFZÜGE

Mit Microsteuerung — Unbegrenzte Hubhöhen — Höchste Geschwindigkeiten

Telephon: 32.166

OTIS-AUFZUGSWERKE, FABRIK ZÜRICH Birmensdorferstrasse 273

HEIZUNG UND LÜFTUNG

HEINRICH LIER, INGENIEUR

TELEPHON: 39.205

ZÜRICH

BADENERSTRASSE 440

CERESIT

6 Grand Prix, 10 Goldmedaillen

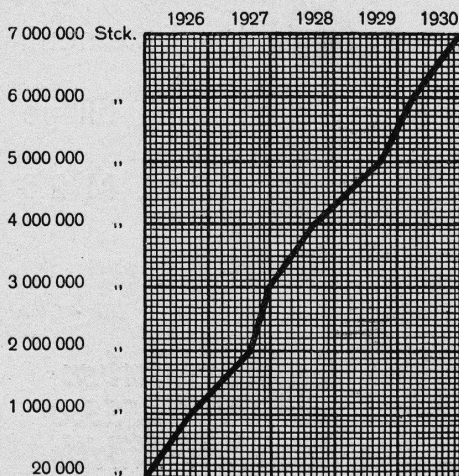
für

wasserdichte Verputz - Arbeiten

einfach, zuverlässig, billig, dauerhaft

GEORGES SIGG, Löwenstr. 17, ZÜRICH

Telephon: 39.870



Klare Zeugen

sind diese Ziffern, die den beispiellosen, rapiden Aufstieg der PAVAG-Kraftpapier-Säcke

zeigen. Die ungewöhnlichen Vorteile gegenüber den Jute-säcken sind die Gründe. Schon im Jahre 1930 benötigte die schweiz. Bauindustrie 7 Millionen PAVAG-Säcke gegenüber 20.000 Stück 1926! Sie entsprechen der imposanten Zahl von 35.000 Eisenbahnwaggons Zement.

Verlangen auch Sie von Ihrem Lieferanten schon die nächste Sendung in PAVAG-Säcken. Sie kosten jetzt für den Bau-meister nur noch 5 Rappen!

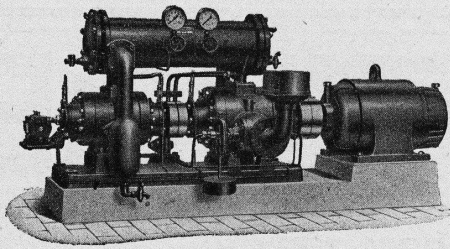
PAVAG

Actiengesellschaft für Kraftpapier-Verwertung, Zug
VERWALTUNG · ZÜRICH · RAMISTR. 3
TELEPHON 42.875 — TELEGRAMME: SACCARTA

Burckhardt

KOMPRESSOREN

jeder Art und für jede Leistung
(Kolben- und Rotationsmaschinen)



VAKUUMPUMPEN

ein- und mehrstufige Maschinen
für höchste Vakua

Maschinenfabrik Burckhardt A. G., Basel

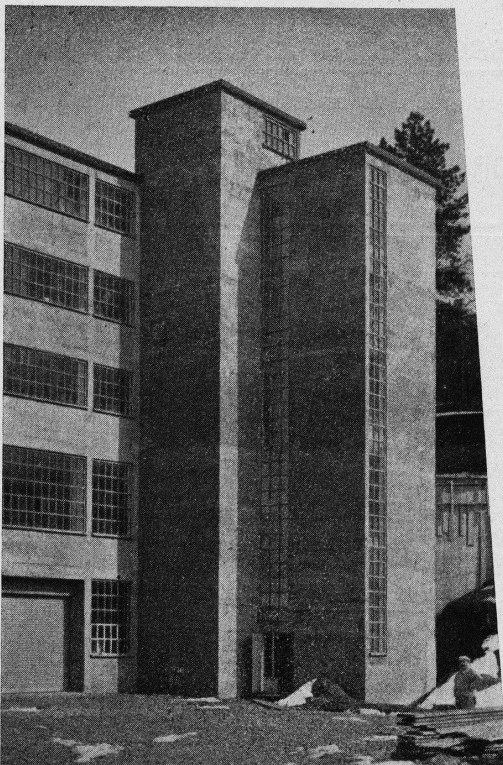


Die genaue Berechnung, die besondere Beschauung der Flügelräder, die sorgfältige Konstruktion und Auswuchtung bewahren den

Meidinger-Ventilatoren

den Ruf der Geräuschlosigkeit und Betriebssicherheit auch bei schwierigen Anlagen

G. Meidinger & Cie., Basel



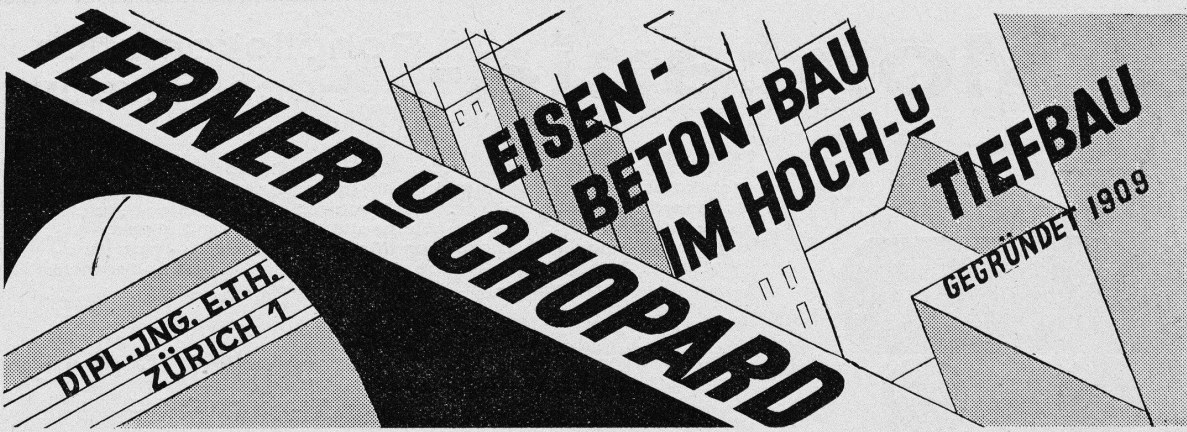
Lagerhaus-Neubau Brauerei A. Hürlimann A.-G. • Bauleitung: Debrunner & Blankart, dipl. Architekten, Zürich. • Unternehmer: Baur & Co. A.G., Zürich

Toxement

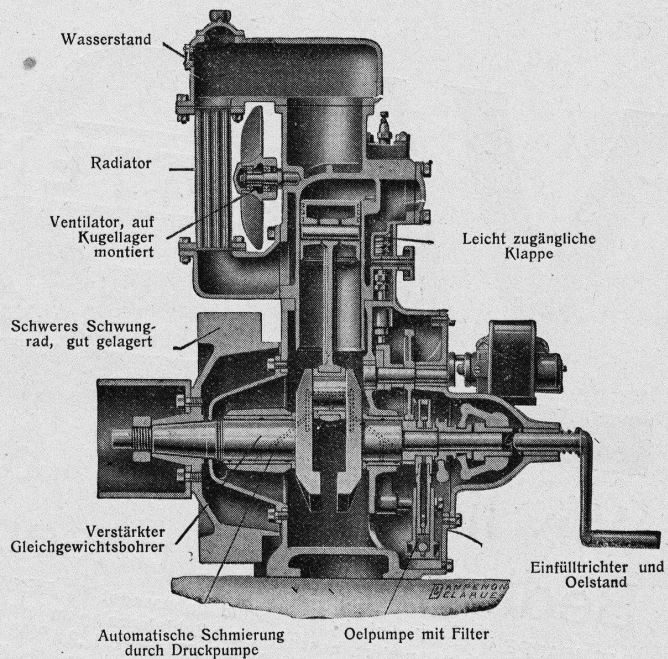
in den Beton, dann bleiben Mauern und Fundamente wasserdicht • Toxement, das weltbekannte, gute und billige Dichtungsmittel. 1 kg. dichtet M 2.6 Verputz von 2 cm Stärke.

Standard, Lack- und Farbenwerke AG. Tel. 55.350
Altstetten - Zürich

PPD
PFA



**DIE PRAKTISCHSTE
BETRIEBSKRAFT,
DIE HÖCHSTE
SICHERHEIT
GEWÄHRLEISTET.**



Die VENDEVRE-SCHWERÖL-MOTOREN aus den Werken in DIÉPPE ermöglichen HÖCHSTE WIRTSCHAFTLICHKEIT, sowohl hinsichtlich der QUALITÄT wie der MENGE DES BRENNSTOFFES, der verwendet werden kann.

200 Gramm Schweröl per Pferdekraftstunde.

FABRIKANTEN, UNTERNEHMER, verlangt Vendevre-Motoren.
Bei grösster Kälte sofortiges Anlaufen.

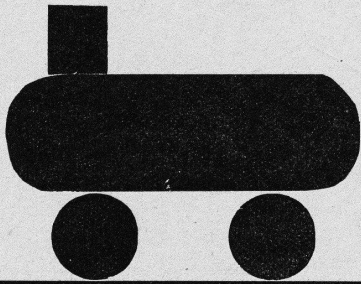
Vendevre-Motoren werden in grossen Serien gebaut, alle Teile sind auswechselbar; Ersatzteillager in der Schweiz für sämtliche Teile. Fachleute für Installation, Montage usw.

ALLE STÄRKEN FÜR JEDEN BEDARF. Spezialgruppen: **SCHIFFSMOTOREN, MOTORPUMPEN, MOTOREN FÜR DIE ELEKTRIZITÄT SERZEUGUNG** usw.

Zahlreiche Referenzen in der Schweiz.

Vertreter für die Schweiz: C. H. TESTUZ, 5, Avenue Warnery, LAUSANNE.

Die Montania-Rohöllokomotive eine Höchstleistung



im Traktorenbau, mit stehenden Cylindern, Motor in Viertakt mit Hohlkolben, leichtes Anspringen, geringster Brennstoff- und Schmierölverbrauch bei höchster Zugkraft gewährleistet; leichteste Handhabung, In allen Spurweiten mit 2 und 3 Geschwindigkeiten. Spezialausführungen für Stollenbetrieb. — Von Baubetrieben, Steinbrüchen, Industrien und Ziegeleien hundertfach empfohlen. — Verlangen Sie Offertblatt 535.

A.-G. Orenstein & Koppel, Zürich
Weinbergstrasse 15 Telephon 21.913

VEDAG

MUTTENZ

Vereinigte Dachpappen-Fabriken Aktiengesellschaft Berlin, Zweigniederlassung Muttenz

Wir liefern unter den günstigsten Bedingungen unsere altbewährten

DACHPAPPEN, gewöhnlich besandet und unbesandet ● „REXITEKT“-DACHPAPPEN, teerfrei, talkumiert, besandet, mit Schieferbelag und weisser, roter und grüner Natursteinbestreuung ● JUTE-GEWEBEPAPPEN „ASPHALTIN“ für Dach-Eindeckungen, Klesklebedächer, Terrassen, Garagen etc. ● KORKISOLIERMATTEN für Kälte, Wärme, Schall und Feuchtigkeitseinflüsse ● UNTERZUGSPAPPEN, gewöhnliche und teerfreie ● STABIL-KLEBEMASSE, heiss zu gebrauchen ● REXITOL-KLEBEMASSE, kalt zu gebrauchen ● FARBIGE DACHLACKE in Rot, Grün, Weiß, Grau und Silber, dienen als Erhaltungsanstrichmittel, und zur Erzielung dekorativer und zweckmässiger Wirkungen ● ALYTOL-KITT für Fugen- und Rissdichtungen bei Holzzement-, Kiesklebe- und Asphaltböden Terrassen etc., Alytol-Kitt dient auch für plastische Dachisolierungen u. Anstriche. Kalt anwendbar ● „FABA“-FALZBAUPAPPEN zur Trockenlegung feuchter Wände und Decken durch Luftzirkulation ● „APHONON“ zur Isolierung von Gebäuden gegen Schallschwingungen (Luftschall), mechanische Schwingungen (Boden- und Erschütterungsschall) thermische Schwingungen u. Feuchtigkeit ● „PETREFACT“, dichtendes und wasserabweisendes Mörtelzusatzmittel ● MUFFENKITT, säurewiderstandsfähig, für Muffendichtungen von Ton- und Zementröhren ● „ISOLIERGOUDRON“, Kitt für Beton, Röhren, Mauerwerk usw. bei trockenen Flächen ● KARBOLINEUM, hell, braun und dunkel ● FARBIGES KARBOLINEUM für alle Holzarten, in den Farben: scharlachrot, orange, gelb, gelbgrün, dunkelgrün, meerblau, braun, schwarz, bordeauxrot, rubinrot, himmelblau u. verputzgrau ● EMAILLIT-ROSTSCHUTZ für Eisen, Blech, Stahlröhren, Konstruktionen usw. Emailit schützt gegen alle Einwirkungen der Atmosphären, Flüssigkeiten, Dampf und Gase mit neutraler, saurer oder alkalischer Reaktion ● PARKETT-ASPHALT IN BLÖCKEN, heiss zu verwenden ● „VEDINE“ PARKETTKLEBE-ASSE, heiss zu verwenden ● „KAPA“ PARKETTKLEBEMASSE, kalt zu verwenden ● VORANSTRICHMASSE für Parkettboden-Unterlagen aus Beton, Zement und Stein, kalt zu gebrauchen.



für wetterfeste, dauerhafte Fassaden-Anstriche.



Ventilationsöfen

zur Beheizung von Räumen jeder Art und Grösse

Spezialöfen für Kirchen, Schulen und andere grosse Lokalitäten. Altbewährtes System. Beste Referenzen von Fachleuten, Behörden und Privaten

NOTTARIS-WEGMANN & CIE.
Ofenfabrik Oberburg-Burgdorf

NORGE

KÜHLCHRÄNKE

vollautomatisch, elektrisch, ohne Wasseranschluß. Für Architekten u. Baumeister interessante Preise.

Generalvertretg.: **H. SAXER, Lenzburg** (Tel. 354)
Vertreter: K. Sturzenegger, Melonenstr. 2, St. Gallen
Louis Dufour, Av. du Kursaal 17, Montreux.

Diphenso

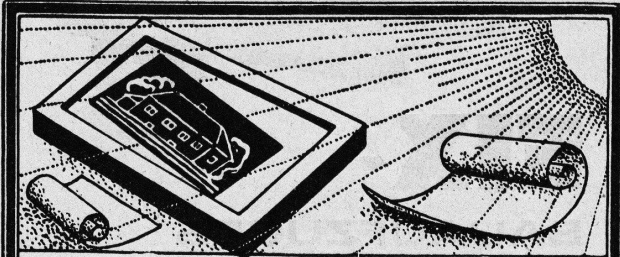
Das hervorragende

Holzkonservierungspräparat

In verschiedenen Farben erhältlich. Empfohlen von Autoritäten.

Prospekte und Bezugsquellen bei:

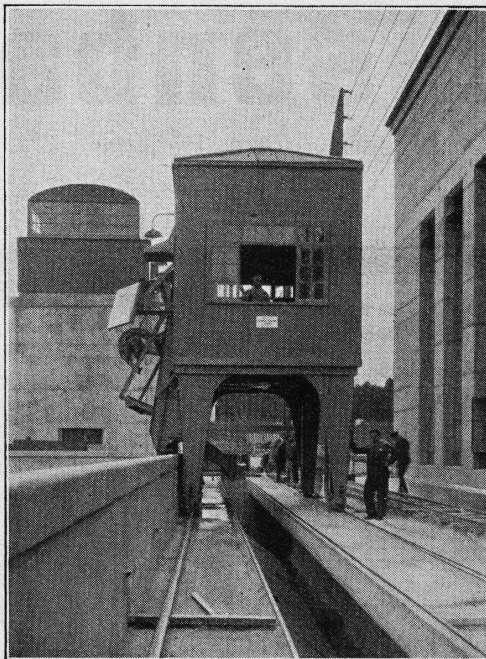
L. HAUERT, Zentralstr. 38, LUZERN



Lichtpausen - Plandruck
Lichtpauspapiere - Pauspapiere
Lichtpausapparate

Schweiz. Lichtpausanstalten A.-G.

vorm. Hall & Co.
Zähringerstr. 55 - ZÜRICH - b./Leonhardplatz



Das Grosskraftwerk Ryburg-Schwörstadt mit 4 Kaplan-turbinen à 250m³/s mittlerem Wasserverbrauch erhält die wirtschaftlich vorteilhafteste Rechenreinigungsmaschine höchster Leistungsfähigkeit der In- und Aus-landspatente

MASCHINENFABRIK Gegründet 1850
JONNERET FILS AINÉ, GENÈVE

Beste Lösung aller vorkommenden Aufgaben für Rechenreinigung in Hoch- und Niederdruckwerken.
Kostenlose Beratung und Ausarbeitung von Projekten.

Warum Hasler-Telephone?

- 1: Die Hasler A.G. liefert sowohl automatische Anlagen, wie Linienwähler, kann deshalb in jedem Falle dem Kunden das Geeignetste vorschlagen.
- 2: Hasler-Apparate sind so solid gebaut, daß sie Jahrzehnte dienen können.
- 3: Hasler-Apparate sind vollständig Schweizerfabrikat.

Hasler A.G. Bern

Grösste schweizerische Telefonfabrik

Eisenbau

Druckrohre, Tanks, Behälter,
Kessel, Blecharbeiten, Gasbehälter
etc:

Brücken-, Hoch- u. Industriebauten,
Masten, Stauwehre, Krane, Fenster,
Tore, Türen

BUSS & BASEL

GELOCHTE

**FR. MOMMENDEY
& SOHN**
RAPPERSWIL, KANT. ST. GALLEN
Schneiden von Blech
bis 10 mm Stärke



BLECHERIE

Hotel Habis-Royal
ZÜRICH BAHNHOFPLATZ

**Restaurant
Sitzungszimmer**



J. J. RÜEGG & Co.

Zürich
Faido

▲
Ingenieurbureau
Bauunternehmung
▼

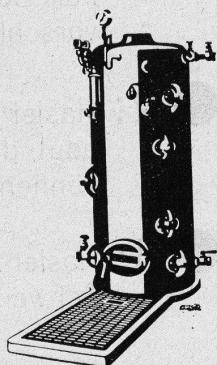
Ausführung von Bauarbeiten
Ausarbeitung von Projekten

Solnhoferplatten

ALFRED SCHMIDWEBERS ERBEN A.-G. ZÜRICH

Dampfkessel

in allen
Größen
und
Dimensionen



Kesselschmiede Richterswil

Drucksachen A. G. Jean Frey Zürich

**SOLIDESTE KONSTRUKTION
GRÖSSTE STABILITÄT
SICHERE SEILFÜHRUNG**

SIND DIE
HAUPTSÄCHLICHSTEN

VORTEILE

DES



FIX- BAUAUFZUGES



VERLANGEN SIE UNVERBINDLICHE
AUSKUNFTEN DURCH DIE

FRITZ MARTI A.-G., BERN
FILIALE IN WALLISELLEN



**DEUTSCHE
BAU
AUSSTELLUNG**



9. MAI - 2. AUGUST

in Verbindung mit der
**INTERNATIONALEN AUS-
STELLUNG FÜR STÄDTE-
BAU UND WOHNUNGS-
WESEN**

und den Abteilungen
**DAS BAUWESEN UNSERER
ZEIT**

**DIE WOHNUNG UNSERER
ZEIT**

DAS NEUE BAUEN

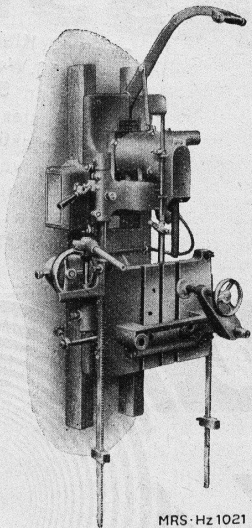
BILDENDE U. BAUKUNST

**DER LÄNDLICHE SIED-
LUNGSBAU**

GARAGEN-AUSSTELLUNG

Auskünfte und Prospekte durch das Ausstellungs-,
Messe- und Fremdenverkehrs-Amt der Stadt Berlin,
Berlin-Charlottenburg 9, Königin Elisabethstrasse 22

RAUSCHENBACH
HOLZBEARBEITUNGSMASCHINEN



MRS-Hz 1021

Elektro-Wandkettenfräsmaschine Typ WKF

**AKTIENGESELLSCHAFT DER EISEN- UND
STAHLWERKE VORMALS GEORG FISCHER**
Werk: MASCHINENFABRIK RAUSCHENBACH
SCHAFFHAUSEN (Schweiz)

G.KUNTZE

RÖHRENWERK - SÜSSEN
6600 PÖPPINGEN-WÜRTT. POSTF. 48



ROHRE

H. P. SCHNORR

geschweisst u. genietet
60 - 2000 mm Ø mit Flan-
schen-, Muffen-, Schweiss-
verbindungen. (D.R.P.)



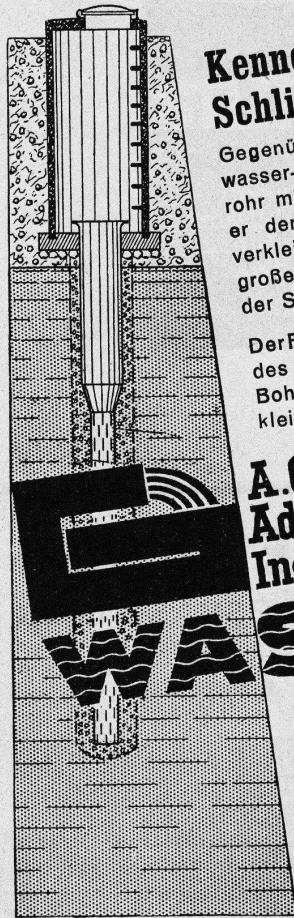
Die Beton-Strasse ist jeder andern weit überlegen: Hell bei Nacht, griffig, staub- und stossfrei, gleitsicher!
BETON-STRASSEN A. G., WILDEGG.

Bausilber

Haben Sie schon einen Versuch damit gemacht?

Weisses, sauberes Material. Ausserordentlich widerstandsfähig gegen Korrosion. Grosse Polierfähigkeit, ausgezeichnete Haltbarkeit. Wir liefern diese Legierung in Flach-, Winkel- und allen übrigen Bau- und Industrieprofilen. Verlangen Sie von uns Gratismuster u. Offerte.

Metallwerke A.G.
Dornach



Kennen Sie den Schlitzbrücken-Filter?

Gegenüber dem beim Bau von Grundwasser-Brünnen bisher üblichen Filterrohr mit einfacher Längslochung hat er den Vorteil der um die Hälfte verkleinerten Schlitzbreite bei gleich-großer Eintrittsfläche. Ein Verstopfen der Schlitzlöcher ist ausgeschlossen.

Der Filterkies kann feiner, die Stärke des Filtermantels geringer und der Bohrdurchmesser des Brunnens kleiner gewählt werden.

A.G. Adolf Guggenbühl,
Ingenieur, Zürich

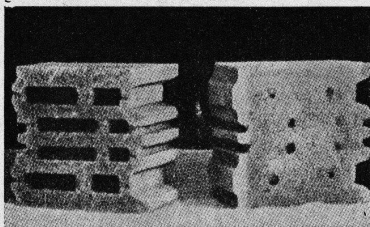
WASSER

Resultat. Kleinere Baukosten
 Größ. Wassergiebigkeit.
 Verlangen Sie unverbindlich Filtermuster und Offerten!
 Die Projektierung und Ausführung von Grundwasser-Pumpwerken ist unser Spezialgebiet. . . .
 Bahnhofstrasse 90, Zürich.
 Tel.: 53.838

Gebrüder
HOTZ
Zürich
Elektrische Unternehmungen



Cliche's Armbruster & Söhne Zürich
für Buchdruck Ob. Säune Tel. Hott. 63.65



**HÜRLIMANN
KAMMER-
STEINE
B. K. S.**

weisen folgende Vor-
teile auf:

1. Kurze Bauzeit u. rasches Austrocknen des Mauerwerks
2. Reduktion der Rohbaukosten
3. Raumersparnis infolge geringerer Mauerstärken
4. Steigerung der Isolationsfähigkeit
5. Druckfest, wetterbeständig und salpeterfrei

K. HÜRLIMANN SÖHNE, BRUNNEN
KALK- UND ZEMENTFABRIKEN -- TELEPHON: 46 UND 47

ANNEN

Glasdach

kittlos, mit Bleibanden

Ausführung auf Holz,
Eisen und Beton
Einfache Montage
Umdecken gekitteter
Glasdächer

Jakob Scherrer, Zürich
Bleirohr- u. Bleiprofilfabrik
Bureau: Bleicherweg 26, Teleph. 52.371

Grösste Zaunfabrik
der Schweiz
Gegründet 1897
Imprägnierte Holzeinfriedigungen
aller Systeme
J. MÜLLER & CO
Zaunfabrik Löhningen
Bureau in Zürich
Kornhausstr. 47. Tel. 45878

ALUMINIUM

Silumin / Anticorodal / Avional / Aluman

Fabrik  Marke

Blech- u. Band-Walzwerke / Draht-, Profil- u. Röhren-Ziehwerke
Giessereien für Sand- u. Kokillenguss / Autogen-Schweisserei
Konstruktionen / Technische Artikel / Nieten etc.

Baugeländer und Bedachungen
Riemenscheiben „STANDARD“

Aluminiumwarenfabrik Gontenschwil A. G.
MENZIKEN (Aargau)



Entnebelungsanlagen

für Färbereien, Papierfabriken, Wasch- und Badanstalten etc. / GROSSRAUM-HEIZUNGS-ANLAGEN mit Ventilatorenbetrieb und neuesten LAMELLENLUFTERHITZERN liefert die

Ventilator A.-G., Stäfa-Zürich

Ausschliessliche Spezialfabrik



als Belag und Isolierung in verschiedenen Verwendungsarten

ASFALTAM

Architekten und Baugeschäfte verlangen Kostenberechnungen, Vorschläge und Muster durch Firma

Bernhard HITZ-USTER
Tel. 326

Wir liefern Asfaltam zu den günstigsten Bedingungen, übernehmen aber auf Wunsch auch die ganze Arbeitsausführung

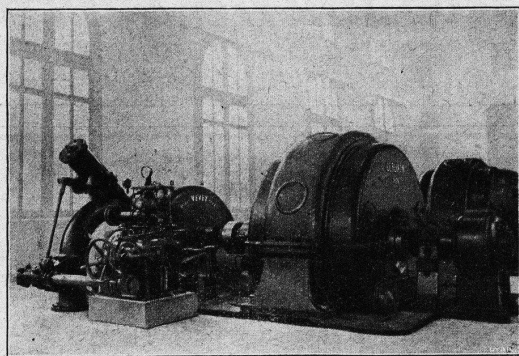
FAVAG

LIMNIMETER
überwachen
den INHALT der
WASSERBEHÄLTER

FAVAG
Fabrik elektrischer Apparate
A.-G.
NEUENBURG

ATELIERS DE CONSTRUCTIONS MÉCANIQUES DE VEVEY S. A.

Telegramm-Adresse : FONDERIE VEVEY. - Telephon No. 69



Kraftwerk „La Peuffeyre“ über Bex.

Zwei Pelton-Turbinen von je 5000 PS, mit zwei Düsen.
Eine Pelton-Turbine von 3000 PS, mit einer Düse.

Wasserturbinen aller Systeme
Eisen-Hoch- und Brückenbau
Hebezeuge und Transportanlagen
Kesselschmiede
Behälter - Rohrleitungen
Eisen- und Bronze-Giesserei
Weichen, etc. für Geleise-Anlagen

Eisenbauten aller Art

für Brücken, Gebäude, Stauwehre, etc. / Maste, Krane, Réservoirs, Blechkonstruktionen, etc.

Wartmann, Vallette & Cie., Brugg



GESELLSCHAFT DER **VON ROLL** SCHEN EISENWERKE
 ○○○○○○ WERK : EISENWERK KLUS IN KLUS KT. SOLOTHURN

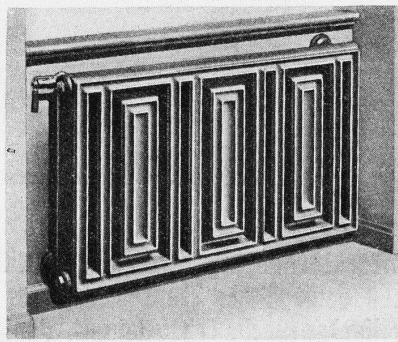
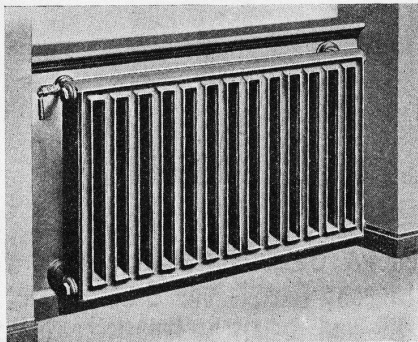


Radiator für freie Aufstellung

Wirksam sauber und zweckmässig

Strahlung nach vorn

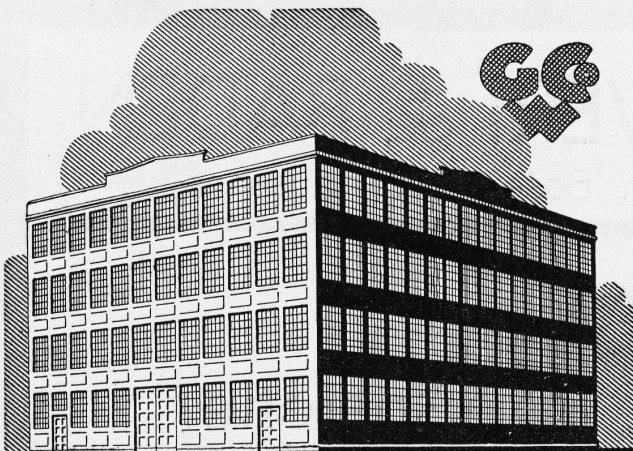
Luft-wärmende Rückseite



Beste Ausführung erfordert Wandfüsse und verdeckte Anschlüsse Spezialhahn und Rücklauf-Ver-schraubung

⊕ Patent **Normal-Radiator „Columbus“**

Sonder-Radiator „Columbus“ ⊕ Patent



SCHMIEDEEISERNE FENSTER

TÜREN u. TORE FÜR

FABRIKBAUTEN

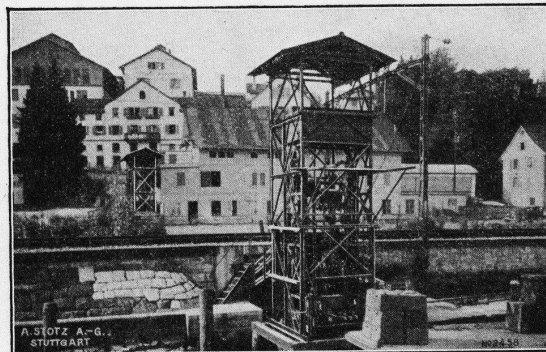
GEILINGER u. CO WINTERTHUR

Stotz

FÖRDERER

Förderanlagen für die gesamte Industrie

baut die A. Stotz A.-G. auf Grund langjähriger Erfahrungen



Fass- und Flaschenkisten-Transport-Anlage.

A. STOTZ A.-G. STUTTGART
 EISENGIESSEREI - MASCHINENFABRIK
 GEGRÜNDET 1860 POSTFACH 215

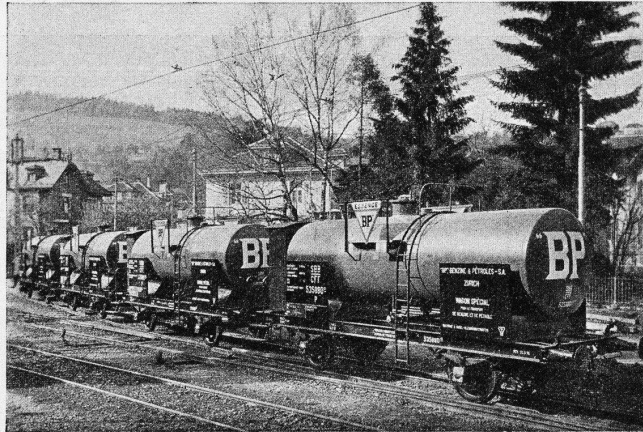
Generalvertretung für die Schweiz:
INGENIEURBUREAU MAX AEBI, ZÜRICH
 Postfach Bahnhof :: Telefon: 49.003

**A.-G. der Ma-
schinenfabrik
von**

Theodor Bell & Cie.

**Kriens-
Luzern**
Gegründet 1855

Tankwagen mit elektrisch
geschweissten Kesseln

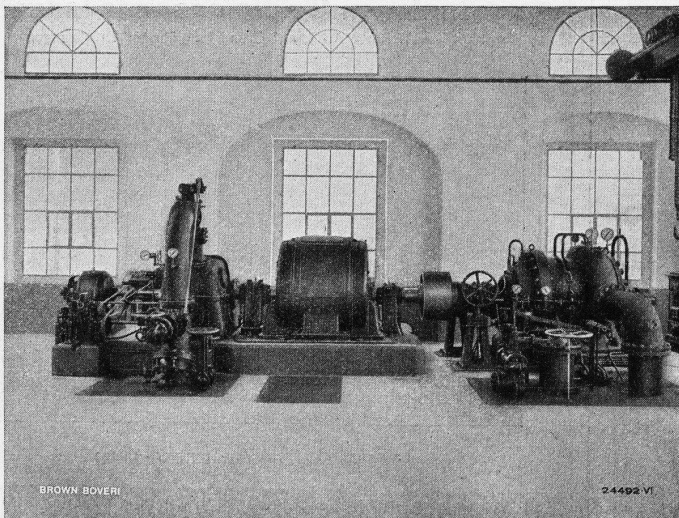


zum Transport von
Benzin und Petroleum.

Kesselschmiedearbeiten aller Art, als: Druckleitungen für Wasserkraftwerke; Wasser-, Benzin-, Laugen- und Ölbehälter; Transportgefäße; Kesselwagen; Dampf- und Druckgefäße; Imprägnierkessel; Kocher für die Lebensmittel-, Papier-, Textil- und chemische Industrie; Silos; Kohlenbunker; Gasbehälter; Blecharbeiten für Gaswerke und die Zementfabrikation.

A. G. BROWN, BOVERI & CIE., BADEN

Technische Bureaux: Baden, Basel, Bern, Lausanne



BROWN BOVERI

24492 VI

Speicherpumpwerk Ruppoldingen des E. W. Olten-Aarburg

Speicher- Pumpwerke

mit und ohne

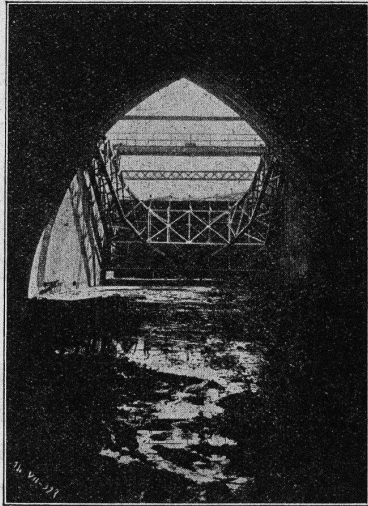
Bedienung

Stauwerke A.-G., Stampfenbachplatz 3, Zürich 6

Erste und älteste Spezialfirma mit reichsten Erfahrungen im Bau von
selbsttätigen und zwangsweise zu bedienenden
Wehranlagen.

Selbsttätigen Abflussregulierungen

für Wasserkraft- und Irrigations-Anlagen, entsprechend den modernsten Anforderungen
 des Wasserbaues.



Zwei automatische
 Segmentschützen in
 Tivoli (Rom)

je 12,00 m × 5.50 m

Im Betrieb und in Ausführung
 über 250 Anlagen mit total
 4 500 m Wehrbreite und ca.
 47 000 m³/sek Regulier-
 fähigkeit.

*Allein-Vertretung für die
 Schweiz der*

„Zahnschwelle Rehbock“

zur Verhütung von schäd-
 lichen Auskolkungen der
 Sohle von Wasserläufen.

Illustrierter Katalog, Projekte
 und Kostenanschläge.

Gesellschaft der L. von Roll'schen Eisenwerke, Gerlafingen

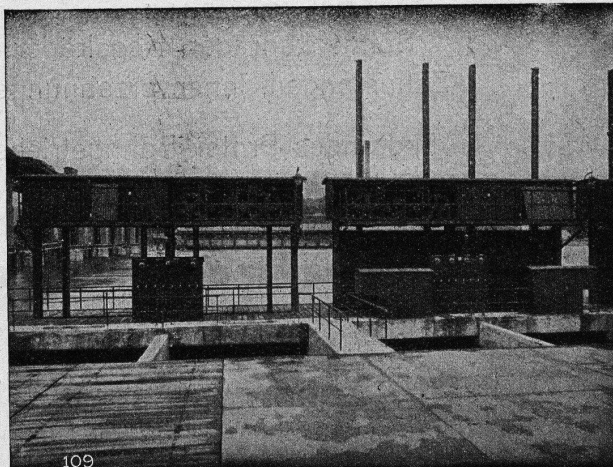
Gegründet 1823

Werk „**Giesserei Bern**“

Gegründet 1823

in Bern

Konstruktionswerkstätten,
 Eisengiesserei



Windwerke und Turbineneinlaufschützen des Kraftwerkes Augst am Rhein.

Schützenanlagen und Wehreinrichtungen

Hebezeuge
 Eisenbahnmateriale
 Zahnradbahnmateriale
 Standseilbahnen
 Kabelbaggeranlagen
 Allgem. Maschinenbau



Telegramme: Giesserei Bern
 Telephon: Bollwerk 50.66



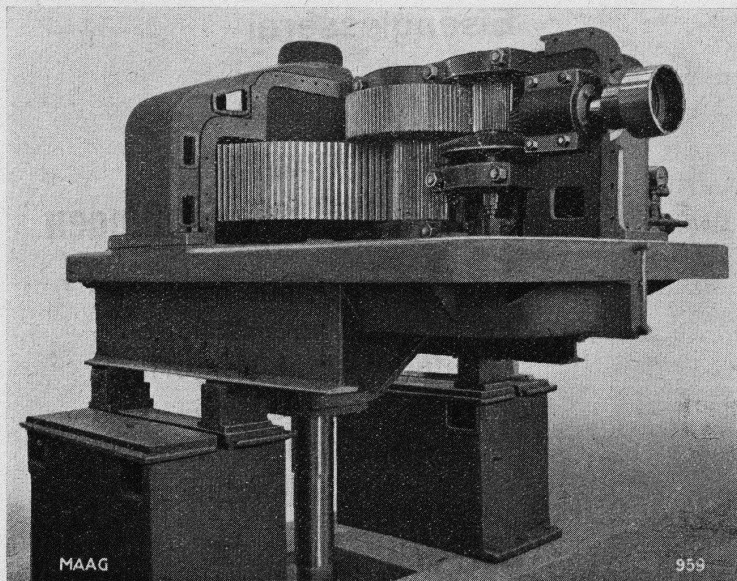
Bei INCA-Spritzguss-Stücken passen die Verschraubungslöcher haargenau. Die Präzision ist bis zu einigen 1/100 mm gewährleistet. Die Oberfläche benötigt keine zeitraubende, vertuernde Nachbearbeitung. Prüfen Sie, ob in Ihrer Fabrikation Serienstücke in INCA-Spritzguss hergestellt werden können. Lassen Sie im Zweifelsfalle unsere Fachleute zur Beratung kommen, denn Inca-Spritzguss bietet grosse Vorteile.

INJECTA

SPRITZGUSSWERKE
TEUFENTHAL^B/AARAU

TELEFON UNTERKULM 42

MAAG ZAHNRÄDER



MAAG-GETRIEBE DR-75/45 III mit vertikaler Welle für Schlammschleifer in der Zementindustrie, 90 PS, n = 725/12

Stirn- und Schraubenräder
Spezialität: gehärtet und geschliffen, grösste Genauigkeit wird auf Maag-Schleifmaschine erreicht

Schneckenräder, Kegelräder
Zahnstangen, Innenverzahnungen

Federndes Protex-Bahngetriebe
Schaltgetriebe, Turbogetriebe

Getriebe für alle Industrien

Getriebe-Wirkungsgrade bis **99,2%**

Zahnradpumpen

bis 2700 l/min und 50 kg/cm²

Grosshärtnerei

für Stücke bis 4000 kg

MAAG - ZAHNRÄDER AKTIENGESELLSCHAFT, ZÜRICH