

Objektyp: **Advertising**

Zeitschrift: **Schweizerische Bauzeitung**

Band (Jahr): **97/98 (1931)**

Heft 22

PDF erstellt am: **13.09.2024**

Nutzungsbedingungen

Die ETH-Bibliothek ist Anbieterin der digitalisierten Zeitschriften. Sie besitzt keine Urheberrechte an den Inhalten der Zeitschriften. Die Rechte liegen in der Regel bei den Herausgebern. Die auf der Plattform e-periodica veröffentlichten Dokumente stehen für nicht-kommerzielle Zwecke in Lehre und Forschung sowie für die private Nutzung frei zur Verfügung. Einzelne Dateien oder Ausdrucke aus diesem Angebot können zusammen mit diesen Nutzungsbedingungen und den korrekten Herkunftsbezeichnungen weitergegeben werden. Das Veröffentlichen von Bildern in Print- und Online-Publikationen ist nur mit vorheriger Genehmigung der Rechteinhaber erlaubt. Die systematische Speicherung von Teilen des elektronischen Angebots auf anderen Servern bedarf ebenfalls des schriftlichen Einverständnisses der Rechteinhaber.

Haftungsausschluss

Alle Angaben erfolgen ohne Gewähr für Vollständigkeit oder Richtigkeit. Es wird keine Haftung übernommen für Schäden durch die Verwendung von Informationen aus diesem Online-Angebot oder durch das Fehlen von Informationen. Dies gilt auch für Inhalte Dritter, die über dieses Angebot zugänglich sind.

SCHWEIZERISCHE BAUZEITUNG

WOCHENSCHRIFT FÜR ARCHITEKTUR / INGENIEURWESEN / MASCHINENTECHNIK
REVUE POLYTECHNIQUE SUISSE

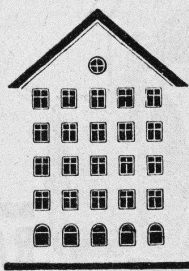
ORGAN DES SCHWEIZERISCHEN INGENIEUR- UND ARCHITEKTEN-VEREINS
UND DER GESELLSCHAFT EHEMAL. STUDIERENDER DER EIDG. TECHN. HOCHSCHULE
GEGRÜNDET 1883 VON ING. A. WALDNER / HERAUSGEGEBEN VON ING. C. JEGHER

Vereins-Mitglieder, beim Verlag: Schweiz 32 Fr.,
Ausland 40 Fr. jährl.; Nicht-Mitglieder: Schweiz
40 Fr., Ausland 50 Fr., bei der Post abonniert
40 Fr. / Einzel-Nummern 1 Fr. zuzüglich Porto

VERLAG CARL JEGHER, ZÜRICH
Dianastrasse 5 / Postcheck VIII 6110
Telephon: 34.507 ■ In Kommission
bei Rascher & Cie., Zürich u. Leipzig

Inserate durch die Aktiengesellschaft der Unter-
nehmungen RUDOLF MOSSE, Zürich / Die
vierspaltige Colonelzeile 50 Cts., Titelseite
80 Cts., ausländ. Anzeigen 60 Cts., Titelseite 1 Fr.

Fenster



Kiefer-Lürich

Aufzüge Lerch

für Briefe, Speisen, Waren
erstellt
Aug. Lerch, Zürich
Oetenbachgasse 5 Tel.: 33.000

Kittlose Verglasungen

mit hydraulisch gepressten Bleibanden für Oberlichter und Shedbauten aller Art, auf Eisen-, Holz- und Betonkonstruktionen, mit Draht- und Rohglas, widerstandsfähig gegen säurehaltige Dämpfe, erstellt
JAKOB SCHERRER, Bleicherweg 26, ZÜRICH 2
Fabrikation von Bleiröhren und Bleiprofilen aller Art - Kataloge und Offerten kostenlos

EISENBETONBAU

Industrieanlagen

P. ZIGERLI
Ingenieurbureau - ZÜRICH
Bahnhofstrasse 67
Telephon 52.984
Internationale Ausstellung Barcelona 1929
GOLDENE MEDAILLE

W. STÄUBLI
Ingenieur

ZÜRICH 3

Zurlindenstrasse 115

Telephon: 56.633

Taucher-Ramm-Arbeiten

Eiserne Spundwände

Gepresste Tore Eiserne Fenster

für Industrie-
bauten, Lager-
häuser, u. s. w.
liefert als
Spezialität

BUSS & CO. BASEL



Silvo - Platten

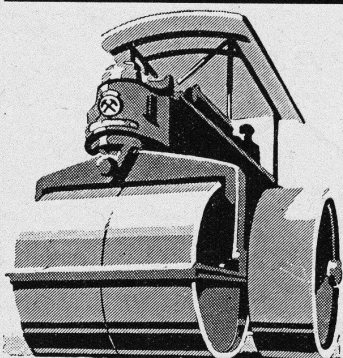
sind
imprägnierte, wasser-
abweisende
Holzfaserstoff-Platten
für

Bau- und
Möbel-Schreinerei
Alleinige Fabrikanten:
Eternit Niederurnen

Patente

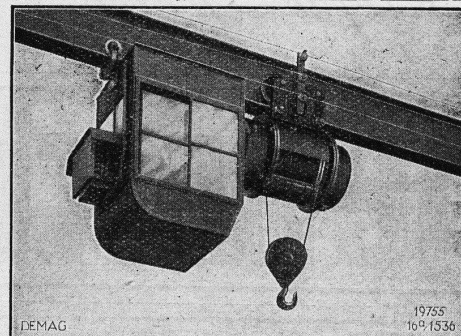
erwirken prompt Patentanw.
Rebmann, Kupfer & Co.
Forchstrasse 114, Zürich.
Erfinder-Leitbuch Fr. 1.-.

BARFORD & PERKINS' MOTOR-STRASSEN-WALZEN



sind das Produkt jahrzehntelanger Erfahrungen der ältesten, auf dem Weltmarkt an erster Stelle stehenden Walzenfabrik Englands. Sie eignen sich für schweizerische Verhältnisse besonders gut. — Bevor Sie eine Walze anschaffen, orientieren Sie sich über Vorzüge, Leistungsfähigkeit, Rentabilität und Preise der **BARFORD & PERKINS' WALZEN**, die in allen Grössen von 1 bis 18 Tonnen in Dreirad-, Tandem- und Spezialausführungen mit reichlich bemessenen **BENZIN-** oder **DIESEL-MOTOREN** hergestellt werden.

RAUCH & CO., A.-G., MEILEN



DEMAG ELEKTROZÜGE

sind hervorragend geeignet zur Elektrifikation von Kränen.

HEBEZEUGE VON WELTRUF

ING. G. BÄUMLIN
LUZERN

TELEPHON Nr. 40

5000 kg Demag-Zug mit elektrischem Fahrwerk und angekuppeltem Steuerhaus.

UTO-AUFZÜGE

die schnellaufenden Personen- und Warenaufzüge mit automatischer Feineinstellung liefert Schutzmarke

UTO Aufzug- u. Kranfabrik A.-G. Altstetten-Zürich 

ZÜRICH

Dreikönigstr. 53
Tel.: Sel. 81.92

BERN

Werdlweg 5
Tel.: Christl. 19.70

Tiefbohr- u. Baugesellschaft A.-G.

Sondierungen - Tiefbohrungen - Grundwasserfassungen mit Filterbrunnen
Pumpwerke - Automatische Heberleitungen - Seeleitungen - Taucherarbeiten - Bohr-Pressbetonpfähle - Grundwasserabsenkung für Fundationen

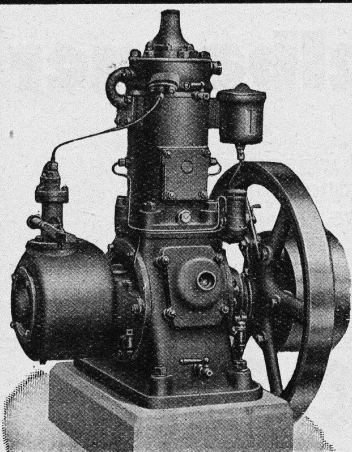
Klärung u. Reinigung von Wasser u. Abwasser

SPEZIALITÄT: Schnellfilter System Peter

PROJEKTE

Ueber 200 Anlagen ausgeführt

AUSFÜHRUNGEN



Rohölmotor „Uto“

Schweizerfabrikat bester Konstruktion

Nirgends haben Maschinen unter solch ungünstigen Bedingungen zu arbeiten wie im Baugewerbe. Dieselben sind Regen, Staub, vielfach auch unsachgemässer Behandlung ausgesetzt. Den höchsten Anforderungen entspricht der in langjährigem, angestrengtestem Betriebe erprobte und sich glänzend bewährte Rohölmotor „Uto“. Er

schaftt eine gute Rendite

und ist äusserst anspruchslos im Betriebe. Sie können ihn unbedenklich der Wartung Ihrer Leute anvertrauen. Grössen 5 bis 50 PS.

ROBERT AEBI & CIE., A.-G., ZÜRICH

Aus unserer Praxis

Im Bahnhofgedränge bestieg der Angestellte J. den unrichtigen Zug. Als er, seinen Irrtum bemerkend, vom eben anfahrenen Zug abspringen wollte, glitt er aus und geriet mit einem Bein unter die Räder. Die Verletzung machte die Amputation des Unterschenkels nötig. Wir zahlten eine Entschädigung von **Fr. 8100.—**. (Jahresprämie der betreffenden Unfallpolice Fr. 50.—.)

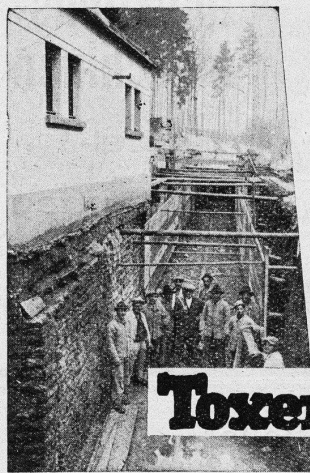
Der Verkehr nimmt zu und mit ihm wächst die Unfallgefahr. Eine Unfallversicherung ist für jedermann notwendig.



Wenden Sie sich um kostenlose Beratung an die

„ZÜRICH“^{Allgem.} UNFALL
und Haftpflicht-Versicherungs-Aktiengesellschaft
Generaldirektion in ZÜRICH Mythenquai 2

Vergünstigungen gemäss Vertrag mit dem Schweizer. Ingenieur- und Architekten-Verein beim Abschluss von Unfall-Versicherungen.



Unterirdische Transport- und Fernheizungskanäle Kantons-
spital Neubau, Luzern.
Bauleitung: Büro des Kan-
tonsbaumeisters für Spital-
bauten.
Unternehmer: J. Pfisterer &
Galli Söhne, Luzern.

Toxement

das Dichtungsmittel in Pul-
verform für Beton und
Verputz. Sicher, einfach und
billig. Toxement verliert
seine Qualität nicht durch
lange Lagerung.

Standard, Lack- und Farben-
werke AG. Tel. 55.350
Altstetten - Zürich

Glasdächer

Dachoberlichter

in kifflosen Systemen „Kully“

Glasdachwerke

Simon Kully, Olten

Dipl.-Ingenieur E. T. H.

Ältestes Spezialgeschäft
Eigenes Ingenieurbureau

Gegründet 1854
Telephon 56

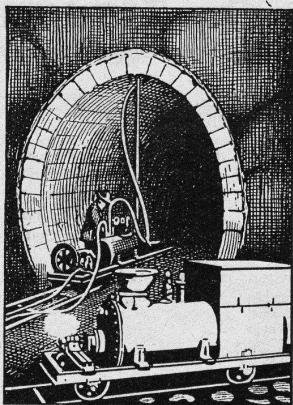
Der
moderne

Raupen-Kleinlöffelbagger

Type D,

mit seinen sieben Verwendungsarten
mit Dieselmotor, in höchster Vollendung.
Verlangen Sie die Literatur 895.

A.-G. ORENSTEIN & KOPPEL, ZÜRICH Weinbergstrasse 15
Telephon 21.913



Zement-Injektions-Maschinen

für
Tunnel-
und
Stollenbau

Kesselschmiede
Richterswil

Wichtig für Aussteller

ARCHITEKTEN

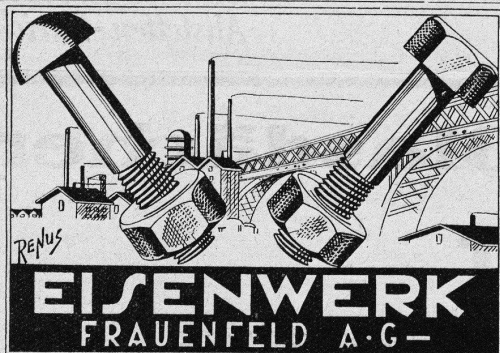
Wettbewerb Verlangen Sie Vor-
schlüsse u. Angebote

Erstkl. Ausführung in Min.- u. Ausstellungs-
modellen, elektro-mechanischen Modellen,
betriebsf. Demonstr.-Einrichtungen, architek-
ton. u. landschaftl. Modellen, Relief-Modellen,
Maquetten, Dioramen, Tableaux, Licht-
transparenten, künstl. u. graph. Darstellungen



Zingg & Schaufelberger, Oerlikon

Hofwiesenstrasse 32 .: Telephon 48.004



GELOCHTE BLECHCHE

**FR. MOMMENDEY
& SOHN**

RAPPERSWIL, KANT. ST. GALLEN

Ausführung von Blechar-
beiten in allen Metallen



Cliche's Armbruster &
Söhne
für Buchdruck Ob. Säune Zürich
Tel. Hott. : 63.65

Glasdachwerke Martin Keller & Co.

INH.: MARTIN KELLER u. HARTWIG HÜBNER

WALLISELLEN-ZÜRICH



FRITZ LANG & Co. ZÜRICH

Sanitäre Anlagen

Freiestr. 196 - Tel.: 41.760/61

ADOLF FELLER HORGEN

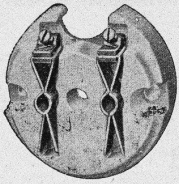
FABRIK ELEKTRISCHER APPARATE

Steckdosen

mit weitfedernden Kontakthülsen.

(In- und Auslandpatente angem.) für verwechselbare und unverwechselbare **Steckerstiften** von 4 und 5 mm

Durchmesser verwendbar; **6 Amp. 250 Volt.**

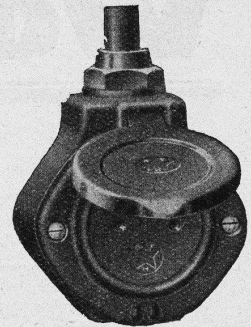


(Einsatz)

Mit dem offiziellen



Qualitätszeichen versehen!



8202 *J. uv*.

Grösste Zaunfabrik
der Schweiz
Gegründet 1897
Imprägnierte Holzeinfriedigungen
aller Systeme
J. MÜLLER & CO
Zaunfabrik Löhningen
Bureau in Zürich
Kornhausstr. 47. Tel. 45878

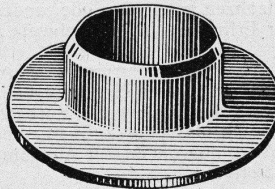
Verlangen Sie Preis-Offerten

Technische Beratung kostenlos

Leder-Treibriemen

Marke: „MONOPOL“ „IDEAL“
„MAXIMA“ „LEMAN“
reine Eichenloh-Grubengerbung

grosse Zerreihsfestigkeit - Geschmeidigkeit
grösste Adhäsion und unbegrenzte Lebensdauer



Leder-Manschetten

Dichtungen
Technische Artikel
jeder Art

TANNERIE de VEVEY S.A.

Telephon No. 59

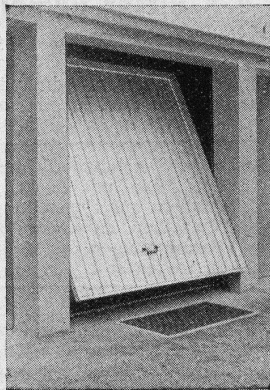
Kissling-Tore

patentamtlich geschützt
speziell für Garagen
als Kipptor nach oben öffnend konstruiert

Einfach und billig

spielend leichte Bedienung.
Prompt lieferbar. Verlangen Sie umgehend äusserste Preise. Prospekte und Referenzen.

Hans Kissling, Bern
Eisenbau A. G.

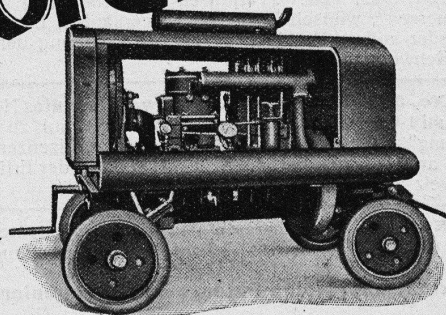


Volldiesel-Kompressoren

KEINE BENZINFRESSER

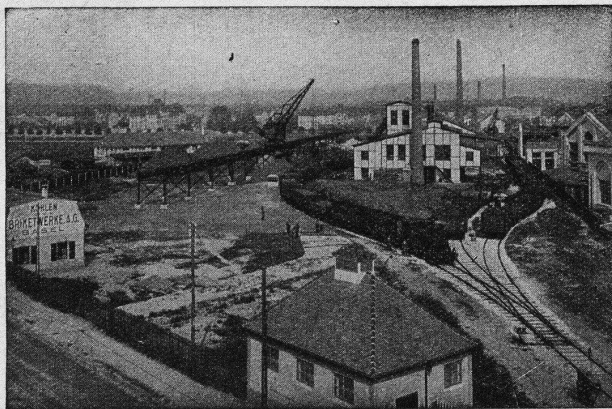
Fr. 0.60 p/Std.-Rohöl für zwei schwere Hämmer
A. Specken Zürich 7

Böcklinstrasse 16 Tel.: 229 53



Walo Bertschinger

ZÜRICH, Stampfenbachstrasse 12/14



Geleise-Anlage der Kohlen- und Brikettwerke A.-G., Basel

Spezialfirma für:

Geleisebau

Ständiges grosses Lager in
Normalbahn- und Fabrikgeleisen,
Weichen und Drehscheiben,
Geleiseneubau, Unterhalt, Repara-
turen.

Geleisebau-Werkstatt.

Abnormale Geleise-Anlagen

PATENTANWALTS-BUREAU AMAND BRAUN, Nachf. v. A. Ritter, Rümelinbachweg 11, BASEL.

Offerten zur Ausübung patentierter Erfindungen

No. 462. Der Inhaber des schweiz. Patentes No. 108475 vom 1. Oktober 1923, betr.: „Elastischer Verbinder für biegsame Teile“, wünscht dasselbe zu verkaufen, Lizenzen zu erteilen oder andere Vereinbarungen zur Ausübung der Erfindung in der Schweiz zu treffen.

No. 540. Die Inhaber des schweiz. Patentes No. 116569 vom 30. September 1925, betr.: „Streckwerk für Baumwolle-Vorbereitungs- und Spinnmaschinen“, wünscht dasselbe zu verkaufen, Lizenzen zu erteilen oder andere Vereinbarungen zur Ausübung der Erfindung in der Schweiz zu treffen.

No. 541. Der Inhaber der schweiz. Patente No. 115311 vom 15. Mai 1925, betr.: „Verfahren zur synthetischen Herstellung von Ammoniak“; No. 115399 vom 15. Mai 1925, betr.: „Verfahren und Einrichtung zur Trennung eines Gasgemisches in seine Bestandteile durch Verflüssigung und Verdampfung“ und No. 120078 vom 15. Mai 1925, betr.: „Verfahren und Einrichtung zur Darstellung von kohlenoxydfreiem Wasserstoff aus einem Gasgemisch von Kohlenoxyd und Wasserstoff“, wünscht diese Patente zu verkaufen, Lizenzen zu erteilen oder andere Vereinbarungen zur Ausübung der Erfindungen in der Schweiz zu treffen.

No. 548. Die Inhaberin des schweiz. Patentes No. 115356 vom 22. April 1925, betr.: „Verfahren zur Herstellung von Eisen aus Eisenerzen“, wünscht dasselbe zu verkaufen, Lizenzen zu erteilen oder andere Vereinbarungen zur Ausübung der Erfindung in der Schweiz zu treffen.

No. 587. Die Inhaberin des schweiz. Patentes No. 121306 vom 21. Juni 1926, betr.: „Webverfahren und Stuhl zu dessen Ausführung“, wünscht dasselbe zu verkaufen, Lizenzen zu erteilen oder andere Vereinbarungen zur Ausübung der Erfindung in der Schweiz zu treffen.

No. 593. Die Inhaberin des schweiz. Patentes No. 127248 vom 19. Mai 1926, betr.: „Verfahren zur Herstellung von kiesel-

säurearmem Aluminiumhydroxyd“, wünscht dasselbe zu verkaufen, Lizenzen zu erteilen oder andere Vereinbarungen zur Ausübung der Erfindung in der Schweiz zu treffen.

No. 639. Die Inhaberin des schweiz. Patentes No. 121100 vom 12. April 1926, mit Zusatz No. 135919 vom 27. März 1928, betr.: „Verfahren zur Herstellung einer bituminösen Emulsion“, wünscht dieselben zu verkaufen, Lizenzen zu erteilen oder andere Vereinbarungen zur Ausübung der Erfindungen in der Schweiz zu treffen.

No. 643. Der Inhaber des schweiz. Patentes No. 126841 vom 16. Mai 1927, betr.: „Infanterie-Begleitgeschütz“, wünscht dasselbe zu verkaufen, Lizenzen zu erteilen oder andere Vereinbarungen zur Ausübung der Erfindung in der Schweiz zu treffen.

No. 678. Die Inhaberin des schweiz. Patentes No. 132573 vom 16. April 1928, betr.: „Verfahren und Vorrichtung zum Zerteilen eines Fadenbündels, insbesondere von Kunstseidefäden, die von einer Spinnvorrichtung herkommen“, wünscht dasselbe zu verkaufen, Lizenzen zu erteilen oder andere Vereinbarungen zur Ausübung der Erfindung in der Schweiz zu treffen.

No. 679. Die Inhaberin des schweiz. Patentes No. 101865 vom 19. Mai 1922, betr.: „Käfig für Rollenlager“, wünscht dasselbe zu verkaufen, Lizenzen zu erteilen oder andere Vereinbarungen zur Ausübung der Erfindung in der Schweiz zu treffen.

No. 680. Die Inhaber des schweiz. Patentes No. 137307 vom 7. März 1929, betr.: „Fliehkraftregler“, wünschen dasselbe zu verkaufen, Lizenzen zu erteilen oder andere Vereinbarungen zur Ausübung der Erfindung in der Schweiz zu treffen.

No. 681. Die Inhaberin des schweiz. Patentes No. 132294 vom 5. Mai 1928, betr.: „Maschine zum Melken“, wünscht dasselbe zu verkaufen, Lizenzen zu erteilen oder andere Vereinbarungen zur Ausübung der Erfindung in der Schweiz zu treffen.

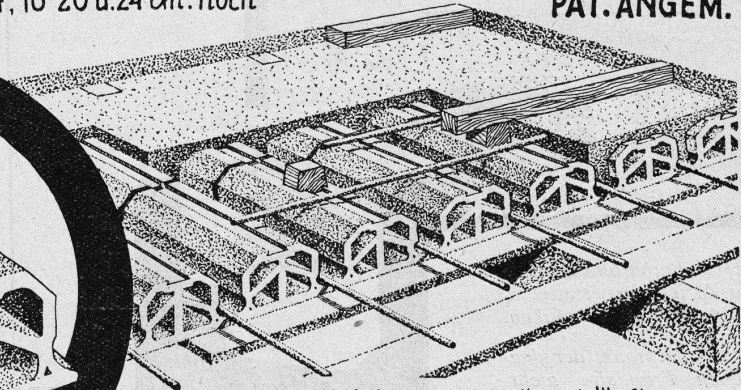
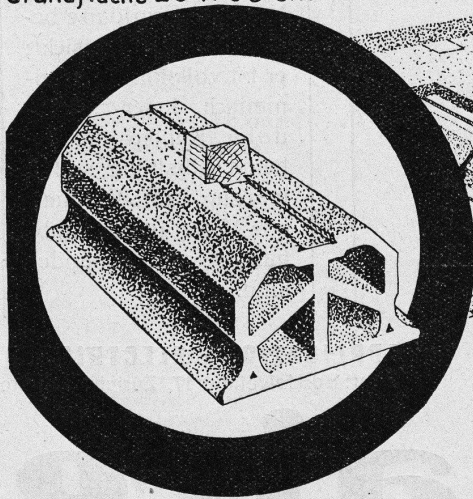
Auskunft über obige Patente erteilt Ingenieur und Patentanwalt Amand BRAUN, Nachf. von A. Ritter, BASEL.

PFEIFER-DECKENSTEINE MIT DÜBEL-NUTE

*Sämtliche Typen werden mit
der Dübelnute fabriziert!*

Erhältlich in 6 Typen. 10, 12, 14, 16 20 u. 24 cm. hoch.
Grundfläche 25 X 33 cm.

PAT. ANGEM.

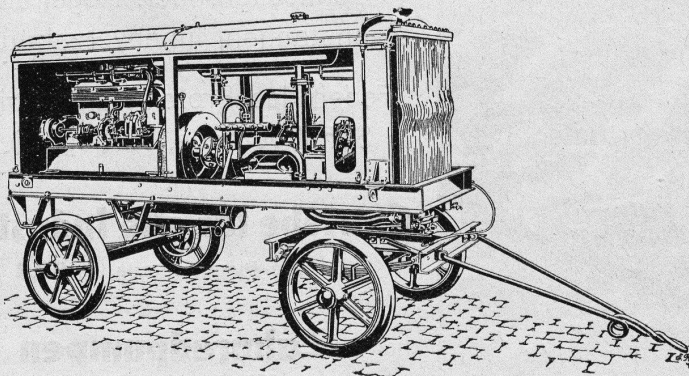


Verlangen Sie bei Bedarf stets die vorteilhaften
Pfeifersteine mit der Dübelnute bei

Ziegel A. G. Zürich

J. Schmidheiny & Co. Heerbrugg (St. Gallen)

SLM-WINTERTHUR ROTATIONS-KOMPRESSOREN



Fahrbare Kompressoranlage
„S. L. M.-Winterthur“

für alle Zwecke

Ortsfeste und
fahrbare Anlagen
für Drücke bis 16 Atm.
und Vakuum bis 99 %

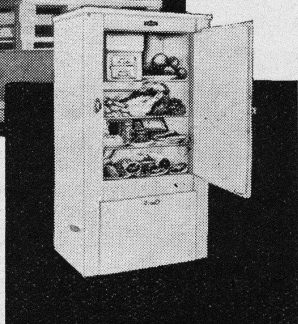
Zahlreiche
Referenzen

Schweizerische Lokomotiv- und Maschinenfabrik, Winterthur



Hotel Bellerive au Lac, Utoquai, Zürich, ausgestattet m. Frigidaire - Kühlschränken.

Ein Kühlschrank, der den Namen Frigidaire nicht trägt, ist kein Frigidaire.



Der Betrieb des Frigidaire ist vollkommen, gleichwohl, ob es sich um zahlreiche Apparate in einem Häuserblock oder nur um einen einzelnen Kühlschrank in einer Privatwohnung handelt. Frigidaire bedarf keinerlei Aufsicht; er ist vollständig automatisch. Jeder Frigidaire-Kühlschrank arbeitet selbsttätig, sodaß in bezug auf Kühlung alle Mieter gleich unabhängig von einander sind.

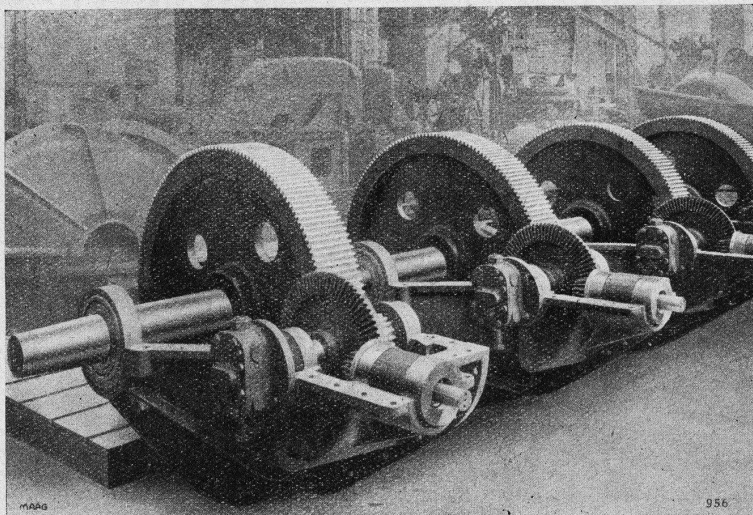
APPLICATIONS ELECTRIQUES S. A.
Genf: Bd. Helvétique 17, Zürich; Bahnhofstr. 58

Frigidaire

ELEKTRISCH-AUTOMATISCHE KÜHLUNG

Produkt der General Motors

MAAG ZAHNRÄDER



8 MAAG-REDUKTIONS-GETRIEBE mit angebaute Druckölpumpe zum Antrieb von Trockenöfen, geliefert nach Belgisch-Congo. Leistung 18 PS, Drehzahlen 400/8.

Stirn- und Schraubenräder
Spezialität: gehärtet und geschliffen, grösste Genauigkeit wird auf Maag-Schleifmaschine erreicht

Schneckenräder, Kegelnräder
Zahnstangen, Innenverzahnungen

Federndes Protex-Bahngetriebe
Schaltgetriebe, Turbogetriebe

Getriebe für alle Industrien

Getriebe-Wirkungsgrade bis **99,2 %**

Zahnradpumpen

bis 2700 l/min und 50 kg/cm²

Grosshärterei

für Stücke bis 4000 kg

MAAG - ZAHNRÄDER AKTIENGESELLSCHAFT, ZÜRICH