

Objektyp: **Advertising**

Zeitschrift: **Schweizerische Bauzeitung**

Band (Jahr): **97/98 (1931)**

Heft 22

PDF erstellt am: **08.08.2024**

Nutzungsbedingungen

Die ETH-Bibliothek ist Anbieterin der digitalisierten Zeitschriften. Sie besitzt keine Urheberrechte an den Inhalten der Zeitschriften. Die Rechte liegen in der Regel bei den Herausgebern.

Die auf der Plattform e-periodica veröffentlichten Dokumente stehen für nicht-kommerzielle Zwecke in Lehre und Forschung sowie für die private Nutzung frei zur Verfügung. Einzelne Dateien oder Ausdrucke aus diesem Angebot können zusammen mit diesen Nutzungsbedingungen und den korrekten Herkunftsbezeichnungen weitergegeben werden.

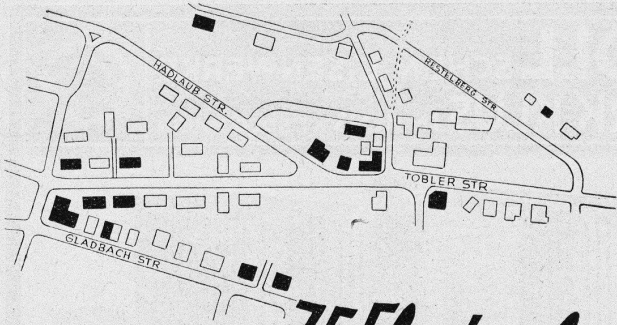
Das Veröffentlichen von Bildern in Print- und Online-Publikationen ist nur mit vorheriger Genehmigung der Rechteinhaber erlaubt. Die systematische Speicherung von Teilen des elektronischen Angebots auf anderen Servern bedarf ebenfalls des schriftlichen Einverständnisses der Rechteinhaber.

Haftungsausschluss

Alle Angaben erfolgen ohne Gewähr für Vollständigkeit oder Richtigkeit. Es wird keine Haftung übernommen für Schäden durch die Verwendung von Informationen aus diesem Online-Angebot oder durch das Fehlen von Informationen. Dies gilt auch für Inhalte Dritter, die über dieses Angebot zugänglich sind.

Ein Dienst der *ETH-Bibliothek*
ETH Zürich, Rämistrasse 101, 8092 Zürich, Schweiz, www.library.ethz.ch

<http://www.e-periodica.ch>



75 Electrolux Kühlschränke in 15 Häusern

Diese kleine Darstellung gibt ein anschauliches Bild, wie verbreitet der Electrolux-Kühlschrank heute schon ist. In der Tat wird der Electrolux überall dort bevorzugt, wo die verschiedenen Marken einer genauen Prüfung unterzogen werden. Die Gründe sind: Der Electrolux arbeitet motorlos — ruhig und seine Zuverlässigkeit beruht namentlich auf der Tatsache, dass er ferner auch keinerlei mechanischer Automatik bedarf. Er hat somit keine Maschinenteile, die sich abnützen oder sonst versagen könnten. Wenn Sie einmal einen Electrolux-Kühlschrank in der Küche haben, werden Sie davon ebenso begeistert sein, wie alle jene glücklichen Hausfrauen in der ganzen Welt, die sich seiner heute schon bedienen.

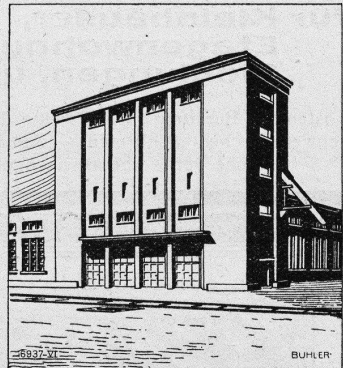
ELECTROLUX A.G., ZÜRICH
SCHMIDHOF-URANIASTR. 40 - ABT. KÜHLSCHRÄNKE

BÜHLER

Kohlen- **Breth- und**
Sortieranlagen

Pneumatische **Entaschung von**
Dampfkesselanlagen

Kohlen SILOS

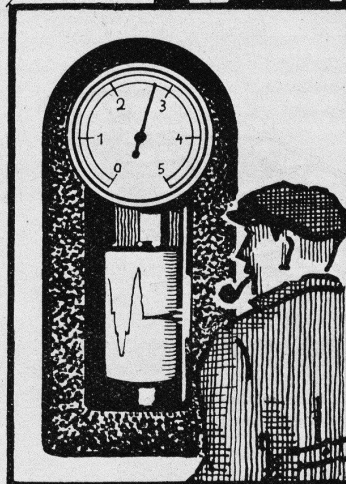


**Gebrüder
Bühler
Uzwil**

Kohlensilo
„Vereinigte Schweiz. Rheinsalinen“
Schweizerhalle



FAVAG



LIMNIMETER
überwachen
den **INHALT** der
WASSERBEHÄLTER

FAVAG
Fabrik elektrischer Apparate
A.-G.
NEUENBURG



GESELLSCHAFT DER **VON ROLL** SCHEN EISENWERKE
 WERK : EISENWERK KLUS IN KLUS KT. SOLOTHURN



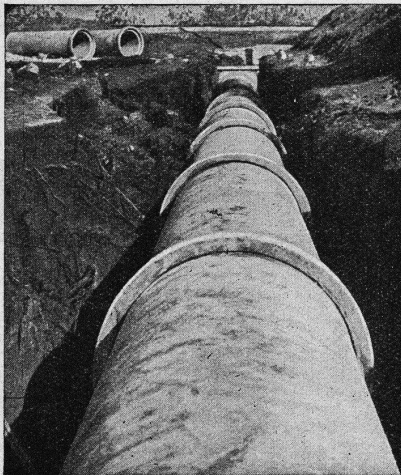
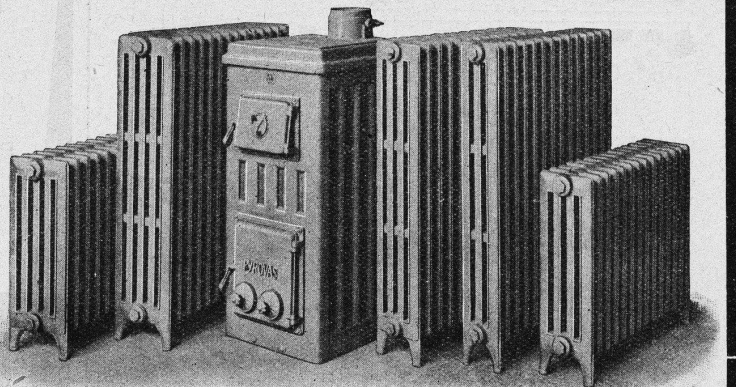
Moderne Radiatoren „Helios“

für rasche Aufheizung und
neuer Heizkessel „Pyrovas“

mit Heizflächen von 1,3 bis 2,4 m²

**für Kleinhäuser,
 Etagenwohnungen,
 Siedlungen, usw.**

Kostenlose Beratung und Projekte durch sämtliche schweizerischen Fachfirmen. — Auf Wunsch werden solche gerne überall nachgewiesen.



Vianini-Röhren

⊕ Patent (Armierter Betonröhren mit Muffen) Patent ⊕

**für Druckleitungen, Bewässerungsanlagen,
 Kanalisationen, Dücker, Durchlässe etc.**

Lieferanten :

Internationale Slegwartbalken-Gesellschaft
 Luzern

Desmeules Frères
 Fabrique de Produits en Ciment Granges-Marnand

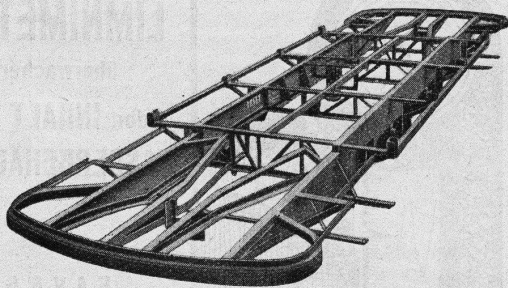
Kostenlose Beratung und Offerten durch :

Dipl. Ing. K. GANZ, Ing.-Bureau für Tiefbau, MEILEN, Telephon 128

Alleinvertreter für die deutsche Schweiz.

ATELIERS DE CONSTRUCTIONS MÉCANIQUES DE VEVEY S. A.

Telegramm-Adresse : FONDERIE VEVEY. - Telephon No. 69



Fahrgestell für Strassenbahn-Güterwagen.
 Vollständig geschweisst.

Wasserturbinen aller Systeme
 Eisen-Hoch- und Brückenbau
 Hebezeuge und Transportanlagen
 Kesselschmiede
 Behälter - Rohrleitungen
 Eisen- und Bronze-Giesserei
 Weichen, etc. für Geleise-Anlagen

SULZER

Wohn- u. Geschäftshaus
„Falkenschloss“,
Zürich,
Sulzer Pumpen-
Warmwasserheizung und
Warmwasserbereitung;
Kessel mit
Sulzer-Oelfeuerung



ausgeführt durch:
Gebrüder Sulzer,
Aktiengesellschaft,
Winterthur,
Filiale Zürich,
Hobelgasse 9.

HEIZUNGEN LÜFTUNGEN

Warmwasserversorgungen

GEBRÜDER SULZER, Aktiengesellschaft, WINTERTHUR

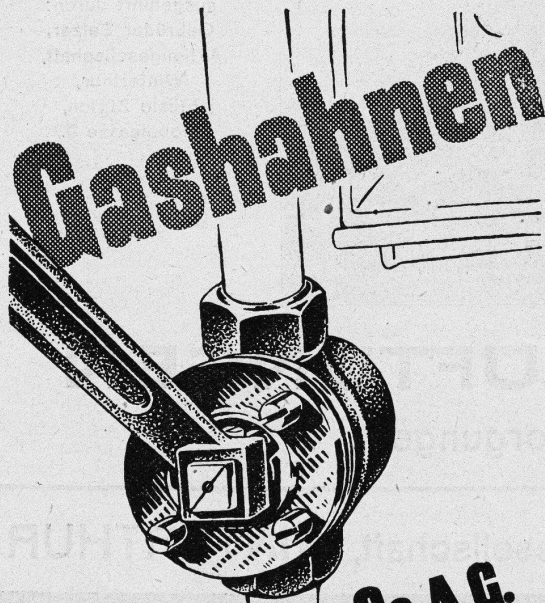


Sieben BERN A Klipper der aus zwölf BERN A bestehenden Kolonne für Abbrucharbeiten.

Motorwagenfabrik Berna A.-G.
OLTEN (Schweiz)

Aufstiegskontrollen an Fischpässen bei Kraftwerken. Ueber dieses interessante Thema, das am Oberrhein zwischen Schaffhausen und Breisach nach Massgabe des Ausbaues der Kraftwerksstufen an Bedeutung gewinnt, hat kürzlich der Landesfischerei-Sachverständige Regierungsrat Dr. Koch in der Fachschrift «Deutsche Wasserwirtschaft» eine grössere Arbeit veröffentlicht, die für die erwähnte Stromgegend von grossem Interesse ist. Im Verlauf von nur drei Jahrzehnten hat der Rhein oberhalb Basel einschneidende Veränderungen erfahren. Durch den Bau der Grosskraftwerke ist diese Stromstrecke, die früher ausschliesslich dem Fischer und Flösser gehörte, in den Dienst der Industrie gestellt worden. Die natürlichen Verhältnisse sind dadurch aufgehoben. Die Stauwehre der Kraftwerke teilen den bisher eine biologische Einheit bildenden Strom in einzelne Stau-

gebiete auf. Die Fische sind auf ihren Wanderungen stromaufwärts auf die seitlich der Stauwehre eingebauten Fischtreppen angewiesen. Fast alle Fischarten des Rheins machen Wanderungen, denen verschiedene Ursachen zugrunde liegen. Teils sind sie durch den Fortpflanzungstrieb, teils durch die Nahrungsverhältnisse und teils durch den Wasserstand bedingt. Die einzelnen Arten wandern weder zur gleichen Zeit noch sind die Wanderungen von gleicher Dauer. Erst seit es möglich ist, in den Fischpässen den Aufstieg zu kontrollieren, hat man in diese ungemein interessanten und auch für die Fischereipraxis wichtigen Zusammenhänge und Verhältnisse einigermaßen Einblick gewonnen. Nicht alle Fischarten sind gleich gute Wanderer; während Lachs und Aal Hunderte und Tausende von Kilometern zurücklegen, sind bei andern die Standortveränderungen viel geringer. All diesen



R. Nussbaum & Co. A.G.
 Armaturenfabrik *Olten* Tel. 861
Zürich Seefeldstr. 48a Tel. 28.880

H. Huber, Weesen
 vormals Ingenieurbureau Schmid
Telephon Nr. 13
 besorgt
 Projekte, Bauleitungen und Gutachten über
Wasserversorgungsanlagen
Kanalisationen, Strassenbauten
 und allgemeinen Tiefbau

Hotel Habis-Royal
 ZÜRICH BAHNHOFPLATZ
 Restaurant
 Sitzungszimmer
Patent-Anwalt
 J. AUMUND, Ing. - ZÜRICH.
 Stämpfenbachstr. 3A.
 Tel. 20.379 Etabl. 1895

Marmor
 Arbeiten aller Art für Bau
 u. Installationszwecke in
 fachgemässer Ausführung:
**Ostschweiz. Marmor- u. Granit-
 werk Wüthrich & Cie., Rheineck**
 Gegr. 1875

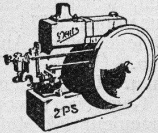
H. HEER & Co.
 OLTEN
 SPEZIALITÄT:
 Gelochte und
 gepresste Bleche

„NORGE“
 der
 moderne
KÜHLSCHRANK
 Für Baumeister und Architekten interessante Preise.

vollautomatisch, geräuschlos, elektrisch, ohne Wasseranschluss, preiswert und zuverlässig
 GENERALVERTRETUNG: H. SAXER, LENZBURG. Tel. 354
 Vertreter: Orvag A.-G., Mythenstrasse 21, Zürich
 K. Sturzenegger, Melonenstrasse 2, St. Gallen
 Otto Ebner, Schwarzwaldallee 188, Basel
 Gerber & Uehersax A.-G., Monbijoustrasse 10, Bern
 Louis Dufour et fils, Avenue du Kursaal 17, Montreux

ROBERT A. NAEF DIPL. ING. E. T. H.
ZÜRICH INGENIEUR-BUREAU
 BLEICHERWEG 10 / TELEPHON 57.111
EISENBETON
STAHLSCHELETTBAU
 EXPERTISEN

DEUTZ Motoren



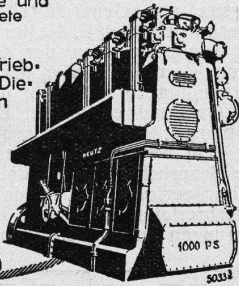
liegend und stehend
ortfest und fahrbar
für
alle Brennstoffe und
Anwendungsgebiete
ferner

Diesel-Lokomotiven · Motor-Trieb-
wagen · Motor-Verschiebebock · Die-
sel-Lokomobilen · Motor-Walzen
Gaserzeugungsanlagen · Heizgas-
Anlagen

Diesel-Schlepper
insbesondere

Kompressorlose
Dieselmotoren

für Industrie, Gewerbe, Landwirt-
schaft und Schifffahrt



Generalvertretung für die Schweiz:
WÜRLER, MANN & CO.
Zürich-Albisrieden : Telefon: 34.109

Naturasphalt von Travers Schweizer-Produkt

Anerkannt bester Asphalt
für jede Art
Asphaltbelag.

E. R. Zetter & Co.
in Solothurn.

Gegründet 1843

Fabrik-Marke

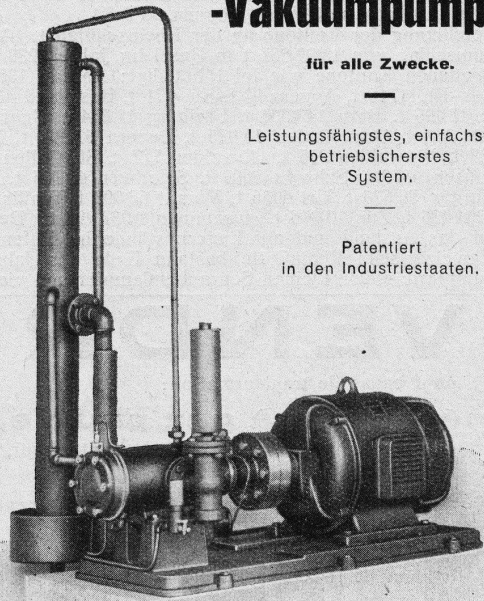


Rotations-Kompressoren und -Vakuumpumpen

für alle Zwecke.

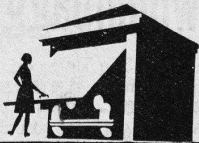
Leistungsfähigstes, einfachstes,
betriebsicherstes
System.

Patentiert
in den Industriestaaten.



Zweistufiger, einzylindriger Rotationskompressor für 6 bis 8 at Druck.

Walter Schmied, Ing., Egnach

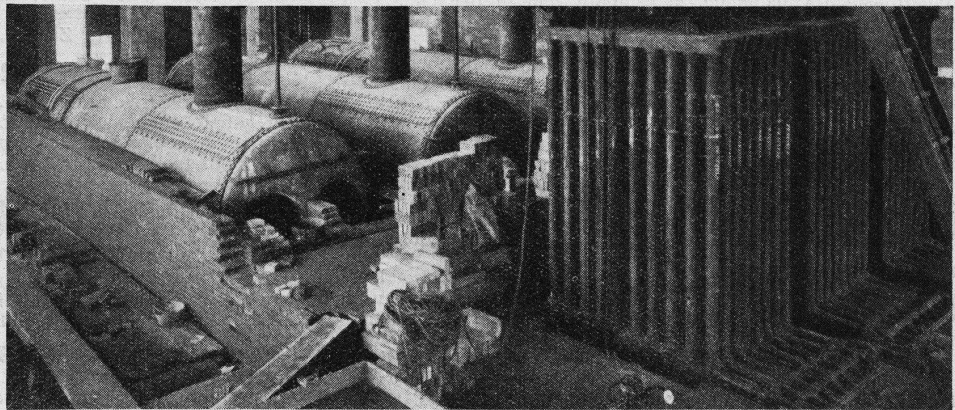


PATENT- HARTMANN- TORE

Das erste und beliebteste me-
chanische Garagetor. Ueber
2000 Stück in Funktion. Ganz
erstklassige Referenzen. Ver-
langen Sie zu Ihrer Garage
absolut ein
HARTMANN-TOR.
Illustrierter Prospekt T. No. 8
gratis d. die Alleinfabrikanten

**HARTMANN
& CO.,
BIEL.**

Schweiz. Rheinsalinen Schweizerhalle, 2 Kessel je 125 m² Heizfläche mit Economiser und Kamin 55 m.



Kamin- u. Feuerungsbau LITZLER & CO., BASEL

Kamine in Backstein und Eisenbeton
Erhöhungen während dem Betrieb
Reparaturen

Dampfkessleinmauerungen
Industrieofnbau
Chamotte-Materialien

INSELSTRASSE 61 - Tel.: Safran 12.38
Prima Referenzen
Langjährige Praxis

BLITZ-GERÜST OHNE STANGEN

das Ideal aller Gerüste für Fassaden von Wohn- und Geschäftshäusern, Kirchen und für Innen-Räume,
wie Kirchen- und Saaldecken, Treppenhäuser usw.

Mietweise Erstellung
für Um- und Neubauten durch:

GERÜSTGESELLSCHAFT A. G.

ZÜRICH 7

Telephon 22.184

ALTSTETTEN

Telephon 55.209



Sowie durch folgende Baugeschäfte:

Zürich: Fietz & Leuthold A.-G.
Zürich: Fr. Erlmann, Ing.
Winterthur: J. Häring
Andelfingen: E. Landolt-Frey
Bern: Kurt Rieser
Luzern: E. Berger
Bubikon: A. Oetiker
Basel: Eug. Berli
Glarus: Karl Schweizer-Stüssy

Hochdorf: Aug. Ferrari
Genf: Ed. Cuénod S. A.
Neuhausen: Ad. Osswald
Herisau: H. Müller
St. Gallen: Sigrist, Merz & Co.
Olten: Otto Ehrensperger
Solothurn: F. Valli
Biel: Otto Wyss

Umständen ist bei der Konstruktion und Anlage von Fischpässen Rechnung zu tragen, sollen sie ihren Zweck erfüllen und die bedeutenden Summen, die ihr Bau erfordert, nicht nutzlos verausgabt werden. Sichere Aufschlüsse für die Wanderungen der Fische eines Flussgebietes können nur die in den Fischpässen vorzunehmenden Kontrollen verschaffen, die leider nicht in dem erforderlichen Umfang stattfinden können. (V-K)

Die Beteiligung der Kantone an der Rheinschiffahrt. Am Gesamtgüterumschlag von 1 099 887 t in Basel im Jahre 1930 waren die verschiedenen Kantone wie folgt beteiligt: Aargau 135 515 t, Appenzell A.-Rh. 1716 t, Appenzell L.-Rh. 121 t, Baselland 43 550 t, Baselstadt 47 496 t, Bern 143 335 t, Freiburg 11 254 t, Gené 11 708 t, Glarus 11 358 t, Graubünden 14 925 t, Luzern 52 898 t, Neuenburg 27 632 t, Nidwalden 256 t, Obwalden 777 t, St. Gallen 81 672 t, Schaffhausen 6873 t, Schwyz 5609 t, Solothurn 48 705 t, Tessin 5676 t, Thurgau 56 633 t, Uri 6056 t, Waadt 62 007 t, Wallis 43 920 t, Zürich 204 426 t, Zug 13 876 t, zusammen 1 037 994 t. Der Rest entfällt auf das Ausland und auf Lagerbestände im Hafengebiet. — Die schweizerische Rheinflotte bestand Ende des Jahre aus vier Raddampfern, einem kleinen Schraubendampfer und vier klei-

nen Schraubenmotorschleppern mit einer Leistungsfähigkeit von zusammen 6180 PS, 71 Rheinkähnen mit zusammen 81 140 t Tragfähigkeit, einem Kranboot, sowie 15 Güterbooten, worunter ein Motortankschiff, mit einer Tragfähigkeit von zusammen 8574 t. Hiezu kommen noch 68 Kanalkähne mit oder ohne eigenem Antrieb, worunter 8 Tankkähne mit eigenem Antrieb. (V-K)

Elektrischer Leichtbetrieb der Bundesbahnen. Unter dem Vorsitz von Generaldirektor H. Etter und in Gegenwart von Oberbetriebschef E. Matter und Obermaschineningenieur W. Müller, sowie Beamten der Generaldirektion und Ingenieur Hürliemann, Betriebsdirektor der Frauenfeld-Wil-Bahn, fanden in Bern Verhandlungen statt über das von Direktor Hürlimann im Auftrag der Generaldirektion der Bundesbahnen erstattete Gutachten auf Einführung des elektrischen Leichtbetriebes (Motorzugbetrieb) auf dem Netze der Bundesbahnen. Gestützt auf die Ergebnisse der Besprechungen soll die Angelegenheit von den Bundesbahnen weiter verfolgt werden, da die Verwirklichung der im Gutachten unterbreiteten Vorschläge in das Gebiet der noch möglichen Einsparungen im Bundesbahnbetrieb fallen.

A VENDRE

pour cause de transformation:

2 générateurs à gaz pauvre,

sole tournante, construction F. L. Winterthour, débits 600 resp. 1000 m³/h.

1 installation de déchargement

comportant: 1 treuil roulant sur monorail, avec cabine, et benne preneuse d'une charge utile de une tonne, hauteur de levage maximale = 11 m.

S'adresser à la

S. A. des Câbleries & Tréfileries de Cossonay-Gare.

Gesucht

ein erfahrener Elektrotechniker

als Chef für die Installationsabteilung

eines Elektrizitätswerkes. Reflektiert wird nur auf Herren, die im Installationsfach vollkommen selbständig und in der Lage sind, eine Installationsabteilung neu zu organisieren und die sich für die Acquisition eignen. Bewerber mit mehrjähriger Erfahrung wollen Offerten unter Angabe der Eintrittsmöglichkeit, Gehaltsansprüchen, Referenzen und Beilage von Zeugniskopien und Photo einsenden unter Chiffre E. 21601 On. an **Publicitas, Olten.**

Gesucht:

Junger, fähiger

ARCHITEKT-ZEICHNER

für Architekturbureau der Ostschweiz. —

Offerten u. Chiffre Z. B. 1620 bef. **Rudolf Mosse, A.-G., Zürich.**

Tüchtiger, jüngerer

Bautechniker

per sofort auf Architekturbureau des Kts. Bern gesucht. — Offerten mit Referenzen und Gehaltsansprüchen unter Chiffre Z. R. 1634 bef.

Rudolf Mosse, A.-G., Zürich.

Bahnmeister

Zufolge Rücktrittes des derzeitigen Inhabers ist die Stelle des

Bahnmeisters einer wichtigen Nebenbahn

sofort wieder zu besetzen.

Bewerber müssen Tiefbautechniker mit Diplom eines Technikers sein und Erfahrung im Eisenbahnbau bzw. Eisenbahnbetrieb besitzen. Verlangt wird ferner: Selbständiges Arbeiten und Gewandtheit im Verkehr mit Personal und Publikum.

Anmeldungen, unter Angabe des Alters, der Zivil- und Militärverhältnisse sowie Referenzen, sind einzureichen unter Chiffre Z. B. 1639 an

Rudolf Mosse, A.-G., Zürich.

Maschinenfabrik

sucht für ihre Abteilung Wasserturbinenbau erstklassigen

INGENIEUR

mit abgeschlossener technischer Hochschulbildung und mehrjähriger Erfahrung als Konstrukteur im modernen Grossturbinenbau, als Stellvertreter des Obergeringens. — Nur Bewerber, die sich über ähnliche, mit Erfolg bekleidete Stellen ausweisen können und befähigt sind, in Abwesenheit des Chefs dem Konstruktionsbureau selbständig vorzustehen, wollen sich melden und in ihrer Offerte ausführliche Angaben machen, besonders Referenzen, Gehaltsansprüche und den frühesten Eintrittstermin angeben. — Offerten sind einzusenden unter Chiffre Z. H 1550 an

Rudolf Mosse A.-G., Zürich.

Junger, strebsamer Mann, mit zwei Semestern Technikum,

sucht Praxisstelle im Tiefbau.

Gefl. Offerten unter Chiffre Z. H. 1531 an **Rudolf Mosse, A.-G., Zürich.**

BAUFÜHRER

25 J., guter Konstr. u. Statiker, m. sehr guten Zeugn., sucht f. sof. Stellung. Angeb. u. L. C. 1141 an **Rudolf Mosse, A.-G., Zürich.**

Zu mieten gesucht:

Schwimmbagger

auf ca. 3 m Tiefe, od. entsprechender **Raupenbagger.** Event. ist das Ausbaggern von 2 bis 3000 m³ Sand in Akkord zu vergeben. — Offerten unt. Chiffre Z. C. 1564 bef.

Rudolf Mosse, A.-G., Zürich.

Zu verkaufen:

In der March, ein **Dreifamilienhaus,**

mit grossem Magazin, Stallung, 2 Jucharten Wiesland, günstig für Baumeister, da keiner im Dorf, zirka 3000 Einwohner. Preis 45,000 Fr., Anzahlung 6 bis 8000 Fr.

In Schwyz, ein prima **Baugeschäft,**

gegründet seit 1821, mit vielen Gebäulichkeiten und grossem Umgelände, mit grossem Inventar und vielen Maschinen, wird per sofort verkauft. Preis 130,000 Fr., Anzahlung ca. 40,000 Fr., Zinseinnahmen 5000 Fr.

Auskunft bei **R. PIZZOLATO, Agentur, LACHEN a./See.**

Der Schweiz. Verein von Dampfessel-Besitzern

sucht als Stellvertreter des Ober-Ingenieurs

akademisch gebildeten Ingenieur, Schweizerbürger, mit praktischer Erfahrung im Bau und Betrieb von Dampfkesseln und gründlicher Kenntnis der Wärmewirtschaft. Anmeldungen mit Angaben über Alter, Bildungsgang, Sprachkenntnisse, Gehaltsansprüche und Referenzen sind zu richten an den Obergeringens des genannten Vereins, **Zürich, Plattenstrasse 77.**

S. T. S.

Schweizer Technische Stellenvermittlung
Service Technique Suisse de placement
Servizio Tecnico Svizzero di collocamento
Swiss Technical Service of employment

ZÜRICH, Tiefenhöfe 11 — Telefon: 35.426 — Telegramme: INGENIEUR ZÜRICH.
 Für Arbeitgeber kostenlos. Für Stellensuchende Einschreibgebühr 2 Fr. für 3 Monate.
 Bewerber wollen Anmeldebogen verlangen. Auskunft über offene Stellen und Weiterleitung von Offerten erfolgt nur gegenüber Eingeschriebenen.

Maschinen-Abteilung.

- 269 Heizungs-Techniker, f. Berechnung in sanit. Installat. Sof. Zürich.
 271 Erf. Konstrukt. f. Werkzeug- u. Apparatebau. Sof. f. 1-2 Mon. Zürich.
 273 Junger Elektro-Techniker, spez. für Hausinstallations- u. Abonnement-Kontrolle. Schweiz.
 275 Tecnico per installazioni sanitari et riscaldamenti. Lugano.
 277 Jüngerer Heizungs-Techniker, möglichst sofort. Kt. Zürich.
 279 Dipl. Maschinen-Ingenieur od. Techniker, mit längerer Praxis in Privatindustrie. Offizier. Deutsch u. französ. perfekt. Schweiz.
 281 Jeune Ingénieur sortant de l'E. P. F. Zurich, débutant pour traductions techniques de brevets, discussions de brevets à examen. Paris.
 283 Metallurg, m. abgeschl. Hochschulbildung in Fachrichtg. Eisenhüttenkunde u. Metallurgie, sowie Praxis im Materialprüfungswesen, für Materialprüfstelle. Schweiz.
 285 Jüngerer, tüchtig. Elektro-Techniker für Versuchslokal. Schweiz.
- Bau-Abteilung.**
- 444 Jeune ingénieur pour béton armé, disposé à travailler à Lausanne, pour quelques mois. Entrée pour le 1er juin 1931.
 464 Bauzeichn.-Technik., f. d. Ausarbeitg. v. Werkplän. Zentralschweiz.
 488 Ingénieur expérimenté pour direction de grands travaux de routes au Ruanda (Afrique).
 500 Junger Bau-Ingenieur oder Tiefbau-Techniker, deutsch u. franz. sprechend, f. Bauplatztätigkeit in der Nordwestschweiz. Sofort.
 518 Hochbautechniker, nur sehr tüchtige Kraft. Sofort. A.-B. Zürich.

- 524 Bau-Ingenieur oder älterer Tiefbautechniker, als Assistent des örtl. Bauleiters. Deutsch und italienisch. Für 1 bis 1 1/2 Jahre. Sofort. Schweiz.
 526 Jung. Bau-Ingenieur f. Vermessungen und Abrechnungen, wenn möglich mit Baupraxis, für 1 bis 1 1/2 Jahre. Sofort. Schweiz.
 528 Hochbautechniker m. Praxis auf Bureau u. Bau. A.-B. Zürich.
 530 Tiefbautechniker, wenn mögl. m. Erfahrung im Gunitverfahren, für Bureau und Bau. Eintritt raschmöglichst. Zürich.
 558 Junger Vermessungs-Techniker, f. einfache Arbeiten. Kt. Zürich.
 560 Jüngerer Tiefbau-Zeichner, womögl. sofort. Eintritt. Lausanne.
 562 Junger Zeichner, 20/25 Jahre, auf Architektur-Bureau. St. Gallen.
 564 Guter Bauzeichner, für Fabrikbau. Eintritt sofort. Ingenieur-Bureau. Zürcher Vorort.
 566 Eisenbeton-Techniker, mit guten statischen Kenntnissen. Ingenieur-Bureau Zentralschweiz. 1. Juni.
 568 Zeichner-Geometer event. auch Ingenieur, beide m. etw. Praxis für Vermessungstätigkeit. Dringend. Schweiz.
 570 Routinierter Bauzeichner, 25/35 Jahre, der allen vorkommenden Arbeiten gewachsen ist, hauptsächlich für Eisenkonstruktionen. Dringend. Nordschweiz.
 572 Dessinateur pr. bur. techn. de béton armé. Imméd. Bords Léman.
 574 Tiefbau-Techniker, f. Strassen, Kanalisat. u. Wasservers. Zürich.
 576 Jüngerer Hochbau-Techniker, mit guter Praxis für Bureau und Bau. Architektur-Bureau Zürich.
 578 Tücht. Vermessungs-Techn. ev. Tiefbautechn. Höhenkurort Graub.
 580 Tiefbau-Techniker od. Zeichner. Städtisch. Verwaltung. Schweiz.
 582 Tücht. Hochbau-Techniker, m. Erfahr. in Flachdach- u. Stahlskelettbau. Vorerst f. Bureau-tätigkeit. Sofort. Arch.-B. Aargau.
 586 Hochbau-Techniker, guter Zeichner, 20/25 Jahre, vorläufig f. ca. 2 Monate, per 1. Juni. Architektur-Bureau Vorort Zürich.
 588 Jüng. Bautechniker, mögl. m. etw. Kenntnissen in Feuerungsbau, sowie in kaufm. Richtung. Baldmögl. Baugeschäft Kt. Zürich.

Wettbewerb

Schulhausanlage in Seebach.

Die Schulhausbaukommission Seebach hat beschlossen, den Eingabetermin für die Entwürfe auf **31. Juli 1931, 18 Uhr**, hinauszuschieben.

Die Befristung für den Bezug der Unterlagen wird aufgehoben. Planunterlagen und Wettbewerbsprogramm sind bei Albert Widmer, Lehrer, Felsenbergstr. 22, Seebach, zu beziehen.

Seebach, den 24. Mai 1931.

Die Baukommission.

Berichtigung.

In meiner im Verlage Leuschner & Lubensky, Graz, kürzlich erschienenen Druckschrift:

Unhaltbarkeit der Momentenlehre der Mechanik Gefährlichkeit ihrer Anwendungen auf Konstruktionen Neue Eisenbetontheorie,

sind, wie ich erst jetzt gewahrte, bei der in aller Eile noch während des Druckes verfassten Tabelle, Seite 48, Berechnungssirrtümer unterlaufen, daher ebenso diese Tabelle, als die hieraus gezogenen Schlüsse gegenstandslos sind. Meine sonstigen, bisher von keiner Seite widerlegten Behauptungen bleiben davon unberührt.

Fritz Reininghaus.

Stelle-Ausschreibung.

Unter Vorbehalt des Referendums gegen das Gesetz vom 7. Mai 1931 betreffend die Schaffung eines Stadtplanbureaus wird hiemit bei der unterzeichneten Verwaltung die Stelle des

Leiters des Stadtplan-Bureaus

zur freien Bewerbung ausgeschrieben. — Ingenieure oder Architekten mit gründlicher theoretischer und praktischer Erfahrung im Städtebau (Stadtplanungswesen) belieben ihre Offerten nebst Ausweisen über den Bildungsgang und die bisherige praktische Tätigkeit bis **31. Mai 1931** an das Sekretariat des Baudepartementes des Kantons Basel-Stadt zu senden. Vorgesehen ist eine Besoldung von Fr. 13,000 bis 16,000 pro Jahr. Die Pensionsverhältnisse und die Witwen- und Waisenfürsorge sind gesetzlich geregelt.

Basel, den 15. Mai 1931.

Baudepartement Basel-Stadt.

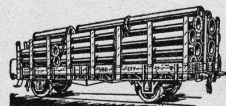
Zu verkaufen:

Ca. 15 t ältere, gebrauchte

Eisenbahnschienen,

in Längen von 9 bis 9,6 m und einem Metergewicht von ca. 25 kg geeignet zu Bauzwecken. — Offerten erbeten an die

Betriebsdirektion der V. B. W. in Worb-Dorf.



Rohrleitungen & Apparate
 aus Eisenblech
 liefert vorteilhaft:
fid. Bertrams Basel 13
 Ungesenstr. 101 - Telephone: Safran Nr. 46. 90

PATENTE
ERH. KIRCHHOFER
WIRKT. ZÜRICH LOEWENSTR. 51

GESUCHT: BAUFÜHRER oder ARCHITEKT

für d. Anfertigung der Werkpläne und spätere Bauleitung eines Baublockes. Erfordernisse: erstklassiger Bleistiftzeichner, guter Konstrukteur, mehrjährige Bauführerpraxis, abgeschl. Technik- oder Hochschulbildung. — Ausführliche Offerten mit Gehaltsansprüchen unter Chiffre Z. M. 1573 befördert
 Rudolf Mosse, A.-G., Zürich.

Zu kaufen gesucht:

ca. 100 m gebrauchte

Wasserrohr

3/4 Zoll. — Offerten mit Preis an

Ch. Raach, Tiefenkastr., Graubünd.
Drucksachen Jean Frey A.G.

Gaswerk der Stadt Zürich

Allgemeiner Wettbewerb.

Die Lieferung einer

Transportanlage für Stapelung und Verladung von Koks, im Anschluss an bestehende Anlagen,

wird hiemit zur freien Bewerbung ausgeschrieben. — Unterlagen und Bedingungen sind im Technischen Bureau des Gaswerkes in Schlieren erhältlich.

Die Angebote sind bis zum **27. Juni 1931** mit der Aufschrift „Kokstransportanlage“, an den **Vorstand der Industriellen Betriebe der Stadt Zürich**, einzureichen. Die Eröffnung der Angebote erfolgt am **30. Juni, 15 Uhr**, auf der Kanzlei der Industriellen Betriebe, Bahnhofquai 5, 2. Stock.

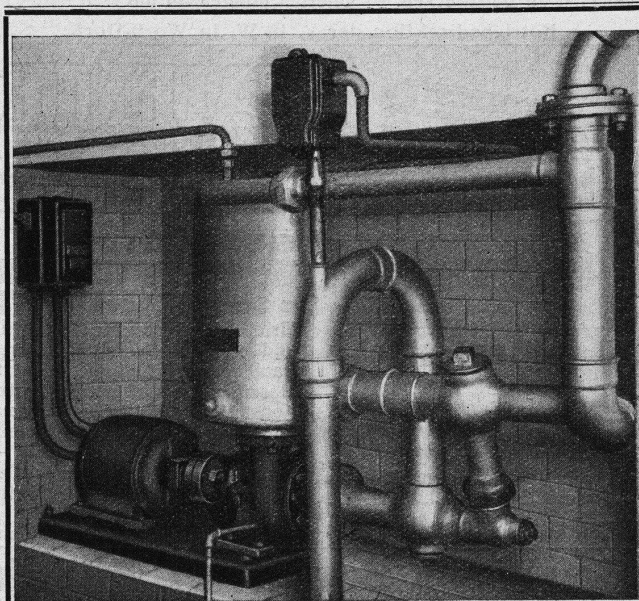
**HÄNY-
ZENTRIFUGALPUMPEN**



*hoch- u. Niederdruckpumpen
Bohrlochpumpen
Selbstansaugende
Schmutzwasserpumpen
Auto-Waschpumpen
Tiefsauge-Anlagen
Hauswasserpumpen*

E. HÄNY & C^{IE} MEILEN
PUMPENFABRIK
GEGRÜNDET 1875

*Grand Prix
Schweiz. Landesausstellung Bern 1914*

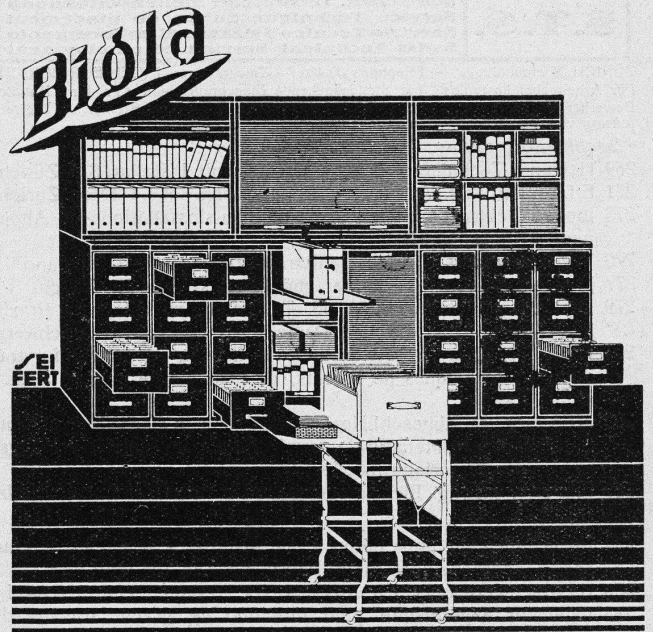


Patentierte,
selbstansaugende, ventillose
Zentrifugal - Pumpen

Als Baupumpen vorzüglich geeignet.
Sicheres Ansaugen ohne Nachfüllen
der Saugleitung
Fördert lufthaltiges Wasser ohne
Betriebsstörung

Maschinenfabrik a. d. Sihl A. G., Zürich

Telephon 33.514 — vorm. A. Schmid — Gegründet 1871



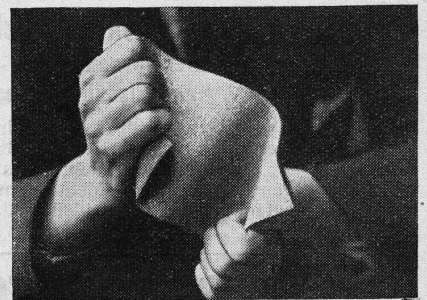
„Bigla“-Stahlmöbel haben ein formschönes
vollendetes und sehr vornehmes Aussehen
sind unverwüstlich und mit allen prak-
tischen Neuerungen versehen. Für tadellose
Ausführung wird jede Garantie übernommen

Bigler, Spichtiger & Cie, A.-G. Biglen-Bern

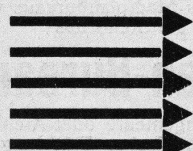
Die teerfreie, aus
gummiartig-
elastischem
Asphalt her-
gestellte

ISOPLAST

Gewebe-
Platte



Isoplast



Firma Walter

dient zur Abdichtung von:
Garagen-Decken, Terrassen
Fabrikdächern, Balkonen
Fundamenten, Kellerböden
Wänden und Brückengewölben
Muster und Offerten durch

FRICK-GLASS
Spezialhaus für Bedachungs- und Isolier-Material
Altstetten-Zürich