

Objektyp: **Advertising**

Zeitschrift: **Schweizerische Bauzeitung**

Band (Jahr): **97/98 (1931)**

Heft 23

PDF erstellt am: **08.08.2024**

### **Nutzungsbedingungen**

Die ETH-Bibliothek ist Anbieterin der digitalisierten Zeitschriften. Sie besitzt keine Urheberrechte an den Inhalten der Zeitschriften. Die Rechte liegen in der Regel bei den Herausgebern. Die auf der Plattform e-periodica veröffentlichten Dokumente stehen für nicht-kommerzielle Zwecke in Lehre und Forschung sowie für die private Nutzung frei zur Verfügung. Einzelne Dateien oder Ausdrucke aus diesem Angebot können zusammen mit diesen Nutzungsbedingungen und den korrekten Herkunftsbezeichnungen weitergegeben werden. Das Veröffentlichen von Bildern in Print- und Online-Publikationen ist nur mit vorheriger Genehmigung der Rechteinhaber erlaubt. Die systematische Speicherung von Teilen des elektronischen Angebots auf anderen Servern bedarf ebenfalls des schriftlichen Einverständnisses der Rechteinhaber.

### **Haftungsausschluss**

Alle Angaben erfolgen ohne Gewähr für Vollständigkeit oder Richtigkeit. Es wird keine Haftung übernommen für Schäden durch die Verwendung von Informationen aus diesem Online-Angebot oder durch das Fehlen von Informationen. Dies gilt auch für Inhalte Dritter, die über dieses Angebot zugänglich sind.

# SCHWEIZERISCHE BAUZEITUNG

WOCHENSCHRIFT FÜR ARCHITEKTUR / INGENIEURWESEN / MASCHINENTECHNIK  
 REVUE POLYTECHNIQUE SUISSE

ORGAN DES SCHWEIZERISCHEN INGENIEUR- UND ARCHITEKTEN-VEREINS  
 UND DER GESELLSCHAFT EHEMAL. STUDIERENDER DER EIDG. TECHN. HOCHSCHULE  
 GEGRÜNDET 1883 VON ING. A. WALDNER / HERAUSGEGEBEN VON ING. C. JEGHER

Vereins-Mitglieder, beim Verlag: Schweiz 32 Fr.,  
 Ausland 40 Fr. jährl.; Nicht-Mitglieder: Schweiz  
 40 Fr., Ausland 50 Fr., bei der Post abonniert  
 40 Fr. Einzel-Nummern 1 Fr. zuzüglich Porto

VERLAG CARL JEGHER, ZÜRICH  
 Dianastrasse 5 / Postcheck VIII 6110  
 Telefon: 34.507 ■ In Kommission  
 bei Rascher & Cie., Zürich u. Leipzig

Inserate durch die Aktiengesellschaft der Unter-  
 nehmungen RUDOLF MOSSE, Zürich / Die  
 viergespaltene Colonelzeile 50 Cts., Titelseite  
 80 Cts., ausländ. Anzeigen 60 Cts., Titelseite 1 Fr.

## HEIZUNG UND LÜFTUNG

HEINRICH LIER, INGENIEUR

ZÜRICH

TELEPHON: 39.205

BADENERSTRASSE 440

## LUXFER

Beton-Glitterfenster für Fabriken  
sind billiger als schmiedeeiserne

Verlangen Sie Prospekte

ROB. LOOSER & CIE., ZÜRICH

Telephon: 37.295

W. STÄUBLI  
 Ingenieur  
 ZÜRICH 3

Zurlindenstrasse 115

Telephon: 56.633

## Industrie-Bauten

Projekte und Ausführung

Unfall-

Lebens-

Versicherungen

aller Art schliessen Sie vorteilhaft ab bei

„WINTERTHUR“

Schweiz. Unfall-Versicherungs-Gesellschaft

in Winterthur

Lebensversicherungs-Gesellschaft



HORGEN  
 TELEPHON 38

HEINRICH BRÄNDLI

ZÜRICH  
 TELEPHON 33.887

Asphalt-, Dachpappen- und Holzcement-Fabrik

Asphalt-Beläge \* Asphalt-Isolierungen

**J. H. Müller**

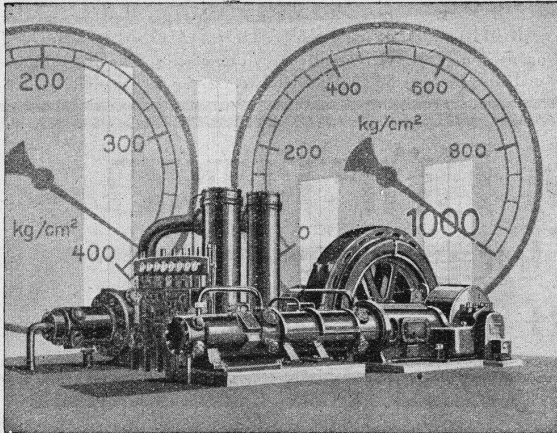
Centralheizungen  
 als Spezialität

RÜTI (ZCH) TEL. 30 • ZÜRICH 1, BELLEVUE, TEL. HOTTINGEN 324 • CNUR, TEL. 160

# Burckhardt

## KOMPRESSOREN

für grösste Leistungen und Drücke bis zu 1000 Atm.



## VAKUUMPUMPEN

(Kolben- und Rotationsmaschinen)

Maschinenfabrik Burckhardt A. G., Basel

## Betonbalkenfabrik Oberrieden

Karl Ottiker

Bureau Zürich: Hofwiesenstrasse 37, Telefon 22.779  
Fabrik in Oberrieden, Tel. Horgen 185, Luzern Tel. 3434



## Steg-Hohlkörper-Decke

ohne Einschalung, System Ottiker Patent 116302, D. R. P. Gut isolierende, schallsichere Deckenkonstruktion. Schnelles einfaches Verlegen.

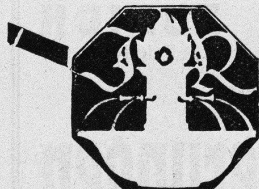
## Julius Ott, Basel

(S. I. A.)

Alemannengasse 2 Telefon: Birsig 18.08 Sachverständiger für Schiffbau u. Schifffahrt



Ein weites Erfahrungsgebiet! Ein grosser Wirkungskreis!



FÜR ERSTKLASSIGE SANITÄRE ANLAGEN  
**JOS. ROTHMAYR, ING., ZÜRICH**

Gessnerallee 40

Telephon: Uto 76.33

## Guss-Asphalt-Arbeiten

für Hoch- und Tiefbau

erstellen mit aller Garantie für kunstgerechte und dem jeweiligen Zwecke angepasster Ausführung

**A. SCHMID'S ERBEN, ZÜRICH**  
Asphaltgeschäft Gepr. 1865 Telephone: 32.108

**TERNER u CHOPARD**  
**EISEN-  
 BETON-BAU**  
**IM HOCH- u  
 TIEFBAU**  
 GEGRÜNDET 1909  
 DIPL.-JNG. E.T.H.  
 ZÜRICH 7



**Beton**  
 mit  
**CONTEX**  
 behandelt,  
 erhält schönstes  
 und dauerhaftestes  
**Gewand**

---

**CONTEX S. A.**  
**Genf**  
 Case Rive 244  
 Tel. 41.680

**DEUTSCHE  
 BAU  
 AUSSTELLUNG**



**BERLIN  
 1931**  
 9. MAI - 2. AUGUST

in Verbindung mit der  
**INTERNATIONALEN AUS-  
 STELLUNG FÜR STÄDTE-  
 BAU UND WOHNUNGS-  
 WESEN**

und den Abteilungen  
**DAS BAUWESEN UNSERER  
 ZEIT**

---

**DIE WOHNUNG UNSERER  
 ZEIT**

---

**DAS NEUE BAUEN**

---

**BILDENDE U. BAUKUNST**

---

**DER LÄNDLICHE SIED-  
 LUNGSBAU**

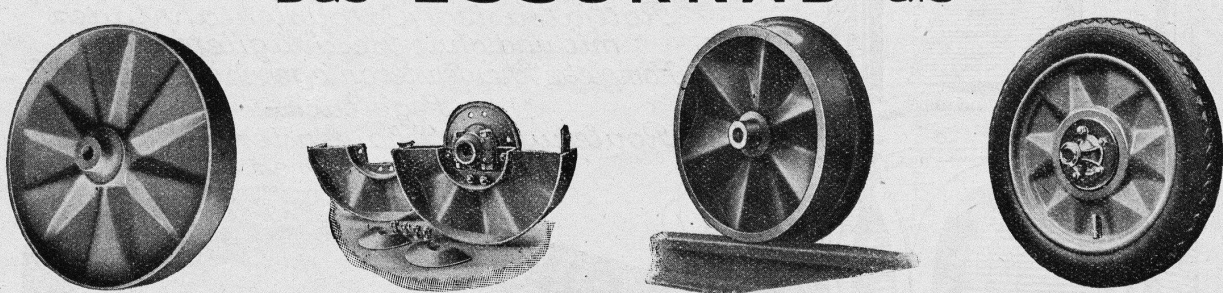
---

**GARAGEN-AUSSTELLUNG**

---

Auskünfte und Prospekte durch das Ausstellungs-  
 Messe- und Fremdenverkehrs-Amt der Stadt Berlin,  
 Berlin-Charlottenburg 9, Königin Elisabethstrasse 22

Das **ESSURRAD** als



Transportwagenrad      Riemenscheibe      Draisinenrad      Autorad

**ALB. SCHNEIDER-CHRISTEN, Elektroschweisserei, SCHÄNZLI-BASEL**  
 TELEPHON SAFRAN 61.33      TELEPHON SAFRAN 61.33

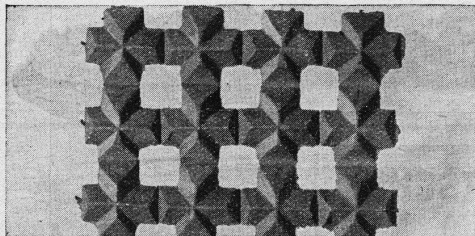


# Lufttechnische Anlagen

wie Staubsaug-Anlagen, Rauch-, Gas- und Dämpfe-Absaug-Anlagen, pneumatische Transport-Anlagen für Schreinereien, Schuhfabriken, Textilfabriken, Polierereien etc., erstellt die

## Ventilator A.-G., Stäfa-Zürich

Spezialwerkstätte für Ventilatorenbau



Drahtziegelgewebe

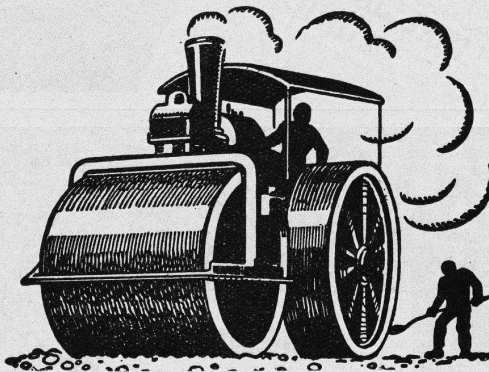
### SCHWEIZERISCHE DRAHTZIEGELFABRIK A.G.

LOTZWIL (Bern)  
Telephon 173

Alleinige Fabrikanten der beiden besten Putzmörtelträger, für Decken, Wände, Fassaden, Gewölbeimitationen, Untersichten etc. Verlangen Sie Muster, Prospekte und Preislisten.



Ideal-Rabitz



## Schweizerische Stuga

Strassenbau - Unternehmung A.-G.

- |  |  |   |  |
|--|--|---|--|
| <b>AARAU</b><br>IGELWEID 22<br>TEL. 15.33        | <b>ALPNACH</b><br>BAHNHOFPLATZ<br>TEL. 7           | <b>BASEL</b><br>MARKTHALLE<br>TEL. SAFRAN 23.90 | <b>BERN</b><br>LAUPENSTR. 8<br>TEL. BOLLWERK 34.33 |
| <b>BIEL</b><br>NEUENGASSE 6<br>TEL. 20.77        | <b>CHUR</b><br>U.BAHNHOFSTR.230<br>TEL. 1.47 (-31) | <b>FRAUENFELD</b><br>SÄGESTR.<br>TEL. 7.11      | <b>ZÜRICH</b><br>STEINWIESSTR. 40<br>TEL. 24.381   |
| <b>LAUSANNE</b><br>RUE D'ETRAZ 20<br>TEL. 22.028 | <b>LUGANO</b><br>CORSO PESTALOZZI 5<br>TEL. 11.58  | <b>LUZERN</b><br>BUNDESSTR. 15<br>TEL. 43.23    | <b>NEUCHÂTEL</b><br>RUE ST-HONORÉ 7<br>TEL. 9.99   |
| <b>OLTEN</b><br>RÖMERSTR. 14<br>TEL. 7.89        | <b>SCHWYZ</b><br>TEL. 1.22                         | <b>SITTEN</b><br>RUE DU MIDI<br>TEL. 4.61       | <b>SOLOTHURN</b><br>ZUCHWILSTR.<br>TEL. 8.58       |

ST. GALLEN

FREIBURG

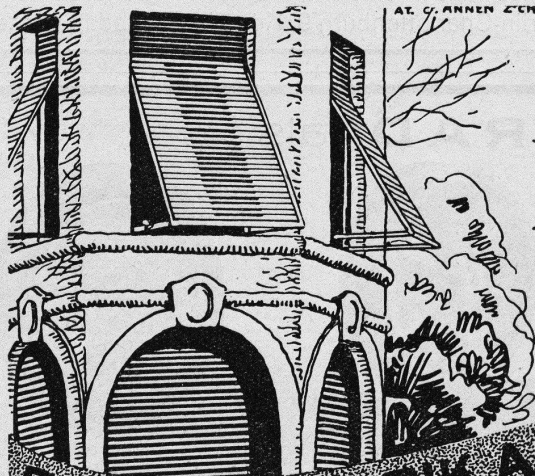
## Walz - Asphalt - Beläge

**KAEGI & EGLI**  
Elektrotechn. Werkstätten  
ZÜRICH u. SEEBACH

# ELEKTROMOTOREN

miet- und kaufweise prompt ab Lager

TELEPHONE: Bureaux: 51.690  
Werkstätten: 48.910  
Telegramme: Eglikaegi



- Stahlwellblechrolläden
- Scheer- u. Rollgitter / Holzrolltore
- Holzrolläden
- Rollschutzwände / Saalabschlüsse
- Rolljalousien / Jalousieklappläden
- mit und ohne Beschläglieferung
- Komplette Schaufensteranlagen in Eisen und Holz
- Pegeltuck-
- Rouleaux für Schaufenster u. Veranden
- Sonnenstoren

**ROLLADENFABRIK A. GRIEBNER A.G. AADORF**  
Zweigniederlassung:  
**Zürich**  
Militärstrasse 108

# Eisenbauten aller Art

für Brücken, Gebäude, Stauwehre, etc. / Maste, Krane, Réservoirs, Blechkonstruktionen, etc.

## Wartmann, Vallette & Cie., Brugg

**Eidg. Materialprüfungsanstalt an der Eidg. Techn. Hochschule in Zürich**  
 Resultat der Wasserdurchlässigkeitsprobe einer 3 cm dicken Mörtelschicht mit Toxementzusatz

**Wasserdurchlässigkeitsprobe im Pressstopp-Effekt. Durchlassfläche 16 cm<sup>2</sup>**

Bezeichnung des Probekörpers	Abmessungen des Probekörpers cm	Alter des Probekörpers	Wasserdruck		Durchgelassene Wassermenge cm <sup>3</sup>	
			Atm.	Stunden		
150 T 14 2 W	20 x 20 x 3	Mörtel-schicht 21 Tage	Mit Zusatz von Toxement A <sup>4</sup>			0
			2	4	0	
			5	4	0	
			10	4	0	
			15	4	0	
			20	4	0	
			25	4	0	
			30	4	0	
			40	4	0	
			50	4	0	
		Beton 23 Tage			0	

Zürich, den 14. Januar 1930

### Toxement

Zeugnis der Materialprüfungsanstalt der Eidgenössischen Technischen Hochschule, Zürich.

in vollendeter, konzentrierter Pulverform. Verlangen Sie unverbindliche fachmännische Auskunft durch:

**Standard, Lack- und Farbenwerke AG. Tel. 55.350 Altstetten - Zürich**

In den Baubeschrieb und Kostenanschlag gehören

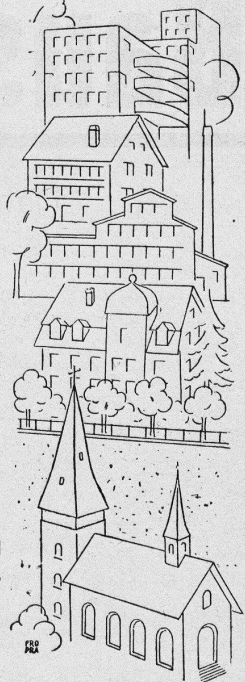
### Kabe Mineralfarben

weil sie trotz glasharter Verbindung mit dem Untergrund die Luftzirkulation nicht hindern. Dadurch wird der Verputz wetterfest und dauerhaft. Er fault nicht, schwitzt und schimmelt nie. Lichteht auf Jahre hinaus. Kabe Mineralfarben sind waschbar, ungiftig und geruchlos. Sie stäuben nicht und sind zu allem noch feuersicher.

Billig in der Verarbeitung, weil ausgiebig. Periodische Prüfung durch die Eidgen. Materialprüfungsanstalt garantiert Ihnen ein einwandfreies, schweizerisches Produkt. Verlangen Sie Prospekt.

Technischer Rat, Farbentabellen etc. stehen Ihnen kostenlos zur Verfügung.

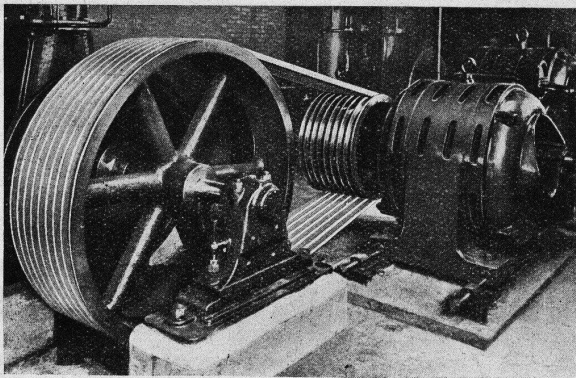
Kabe-Mineralfarben sind preiswert und ausgiebig.



**Karl Bubenhofer, Farbenfabrik, Gossau, St. Gallen**



GESELLSCHAFT DER **L. VON ROLL** SCHEN EISENWERKE  
 WERK : EISENWERK KLUS IN KLUS KT. SOLOTHURN



Antrieb eines Kompressors, 130/150 PS.

### Keilriemen - Antriebe TEXROPE-KLUS

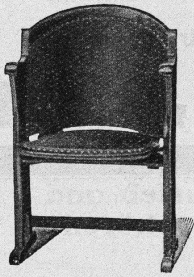


Zuverlässige und dauerhafte Kraftübertragung.  
 Kurze Achsendistanzen. Ersetzen Kettentriebe u. Spannrollen.  
 Hoher Reibungskoeffizient, hoher Wirkungsgrad (bis 97 %).  
 Kein Gleiten, auch nicht bei Stößen und bei Vor- u. Rückwärtsgang.

Unempfindlich gegen Staub, Trockenheit, Feuchtigkeit.

Absolut geräuschloser Lauf. Erfordern keinen Unterhalt.

# A.-G. Möbelfabrik Horgen-Glarus



**Spezialfabrik in Horgen**

für  
Bestuhlungen aller Art  
für Cafés, Restaurants,  
Speisesäle, Theater etc.

**Altbewährtes  
preiswürdiges  
Schweizerfabrikat**

# Bausilber

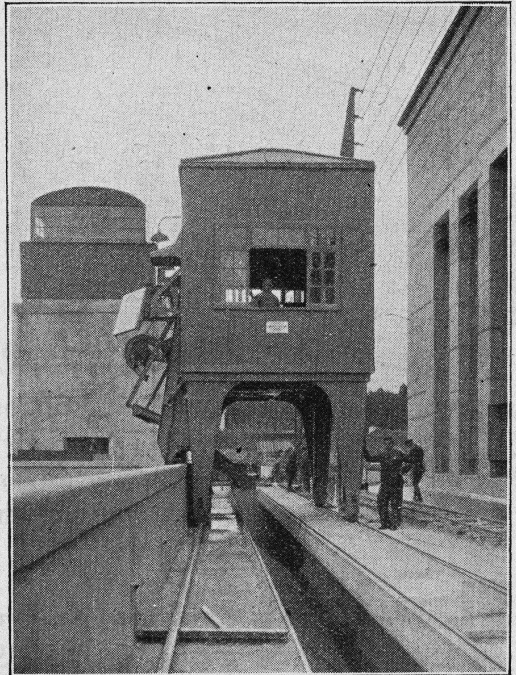
Haben Sie schon einen  
Versuch damit gemacht?

Weisses, sauberes Material. Ausserordentlich widerstandsfähig gegen Korrosion. Grosse Polierfähigkeit, ausgezeichnete Haltbarkeit.

Wir liefern diese Legierung in Flach-, Winkel- und allen übrigen Bau- und Industrieprofilen.

Verlangen Sie von uns Gratismuster u. Offerte.

# Metallwerke A.G. Dornach



Das Grosskraftwerk Ryburg-Schwörstadt mit 4 Kaplan-turbinen à 250 m<sup>3</sup>/s mittlerem Wasserverbrauch erhält die wirtschaftlich vorteilhafteste Rechenreinigungsmaschine höchster Leistungsfähigkeit der In- und Aus-landpatente **MASCHINENFABRIK** Gegründet 1850

**JONNERET FILS AINÉ, GENÈVE**

Beste Lösung aller vorkommenden Aufgaben für Rechenreinigung in Hoch- und Niederdruckwerken.  
Kostenlose Beratung und Ausarbeitung von Projekten.

Beleuchtungskörper  
Elektrische Installationen

durch

# Baumann, Koelliker & Co. A.G.

Zürich, Bakohaus: Sihlstrasse 37 / Telephon: 33.733

# Eisenbau

Brücken-, Hoch- u. Industriebauten,  
Masten, Stauwehre, Krane, Fenster,  
Tore, Türen

Druckrohre, Tanks, Behälter,  
Kessel, Blecharbeiten, Gasbehälter  
etc.

## BUSS & BASEL

**Keim** <sup>sche</sup>  
**MINERALFARBEN**

wetterfest und lichtecht, seit  
50 Jahren anerkannt bestes  
Material für farbige Fassaden.  
Man hüte sich vor Nachahmungen

**CHR. SCHMIDT SÖHNE**  
Zürich 5 Hafnerstrasse 47

**TECHNISCHE  
PHOTOGRAPHIE**

SPEZIALITÄT:  
**ARCHITEKTUR-  
AUFNAHMEN**

ZEICHNUNGEN UND PLÄNE  
KONSTRUKTIONEN, MASCHI-  
NEN, KATALOG-AUFNAHMEN

**H. WOLF-BENDER**  
ZÜRICH  
KAPPELERSASSE 16

**Linconol** <sup>®</sup>

das wirksame  
Isolier- & Abdich-  
tungsmittel

**STAEBLI & SCHMUCKLI**  
ALTDORF  
Tel. 2.66



**Patente**

in allen Ländern durch  
**Dipl. Ing. J. Spälti**  
Limmatquai 32, Zürich

## "Warum denn in die Terne schweifen,

sieh' das Gute liegt so nah!" sprach Bau-  
meister Heß, indem er sich eine neue  
Brissago anzündete. „Warum aus dem  
Rheinlande Bimsprodukte, aus Uebersee  
Zuckerrohr, Nickel und Kupfer herschle-  
pen, um Schweizerhäuser zu bauen, wo  
einem der Tannenwald, unser National-  
reichtum, vor der Nase steht? Warum auf  
die bisherigen, seit Jahrtausenden erprob-  
ten Baumaterialien verzichten und sich  
auf's Experimentieren verlegen?

Ich, Heß, mache hier nicht mit. Ich bin  
auch für das Neue, für Licht, Luft und  
Sonne; aber was sich bewährt hat, soll man  
nicht leichtfertig über Bord werfen und  
dadurch unsere Volkswirtschaft durch Ver-  
mehrung der Arbeitslosigkeit aufs schwer-  
ste schädigen.

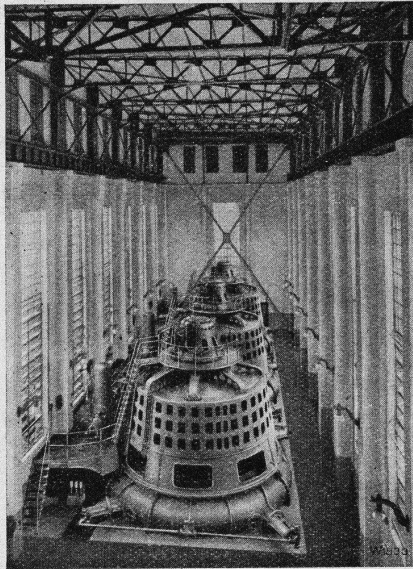
Man kann auch mit Ziegeln und Backsteinen  
modern bauen! Sie sind immer noch das  
beste Baumaterial, denn sie vereinigen hohe  
Tragkraft mit großer Isolierfähigkeit.  
Ein Haus mit Ziegeln u. Backsteinen  
wird noch seinen vollen Wert haben,  
wenn die heute erstellten „Wohnmaschi-  
nen“ nur noch altersschwache Zeugen  
einer überlebten Modelaune sein werden“.

*Ziegel und Backsteine  
Jahrtausende alt —  
noch heute das Beste!*





# ESCHER WYSS WASSERTURBINEN



Freistrahlturbinen mit vertikaler Welle  
Hohe Drehzahlen  
Unübertroffene Wirkungsgrade

## Anlage Maipo, Chile

3 Freistrahlturbinen mit 4 Einläufen  
Gefälle 204 m. Leistung 18600 PS

Escher Wyss & Cie., Zürich

64/30

### PATENTANWALTS-BUREAU AMAND BRAUN, Nachf. v. A. Ritter, Rümelinbachweg 11, BASEL.

#### Offerten zur Ausübung patentierter Erfindungen

**No. 312.** Der Inhaber des schweiz. Patentes No. 91026 vom 28. Juni 1920, betr.: „Vielzellige Zentrifugalpumpe mit sich kreuzenden Flüssigkeitsströmen“, wünscht dasselbe zu verkaufen, Lizenzen zu erteilen oder andere Vereinbarungen zur Ausübung der Erfindung in der Schweiz zu treffen.

**No. 462.** Der Inhaber des schweiz. Patentes No. 108475 vom 1. Oktober 1923, betr.: „Elastischer Verbinder für biegsame Teile“, wünscht dasselbe zu verkaufen, Lizenzen zu erteilen oder andere Vereinbarungen zur Ausübung der Erfindung in der Schweiz zu treffen.

**No. 541.** Der Inhaber der schweiz. Patente No. 115311 vom 15. Mai 1925, betr.: „Verfahren zur synthetischen Herstellung von Ammoniak“; No. 115399 vom 15. Mai 1925, betr.: „Verfahren und Einrichtung zur Trennung eines Gasgemisches in seine Bestandteile durch Verflüssigung und Verdampfung“ und No. 120078 vom 15. Mai 1925, betr.: „Verfahren und Einrichtung zur Darstellung von kohlenoxydfreiem Wasserstoff aus einem Gasgemisch von Kohlenoxyd und Wasserstoff“, wünscht diese Patente zu verkaufen, Lizenzen zu erteilen oder andere Vereinbarungen zur Ausübung der Erfindungen in der Schweiz zu treffen.

**No. 587.** Die Inhaberin des schweiz. Patentes No. 121306 vom 21. Juni 1926, betr.: „Webverfahren und Stuhl zu dessen Ausföhrung“, wünscht dasselbe zu verkaufen, Lizenzen zu erteilen oder andere Vereinbarungen zur Ausübung der Erfindung in der Schweiz zu treffen.

**No. 590.** Die Inhaberin des schweiz. Patentes No. 118858 vom 3. Mai 1926, betr.: „Elektrischer Signalapparat“, wünscht dasselbe zu verkaufen, Lizenzen zu erteilen oder andere Vereinbarungen zur Ausübung der Erfindung in der Schweiz zu treffen.

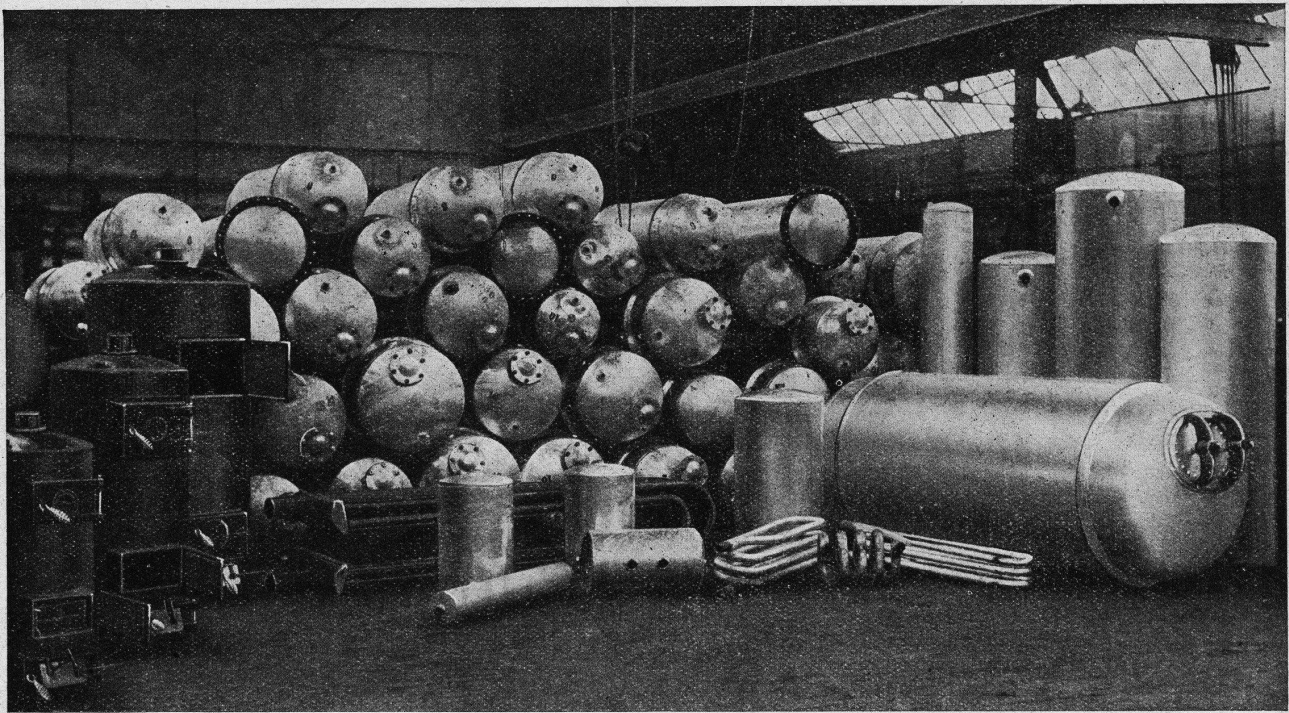
**No. 593.** Die Inhaberin des schweiz. Patentes No. 127248 vom 19. Mai 1926, betr.: „Verfahren zur Herstellung von kiesel-säurearmem Aluminiumhydroxyd“, wünscht dasselbe zu verkaufen, Lizenzen zu erteilen oder andere Vereinbarungen zur Ausübung der Erfindung in der Schweiz zu treffen.

**No. 646.** Der Inhaber des schweiz. Patentes No. 126247 vom 20. Juni 1927, betr.: „Umlaufende Schraubenfräse und Verfahren zu deren Herstellung“, wünscht dasselbe zu verkaufen, Lizenzen zu erteilen oder andere Vereinbarungen zur Ausübung der Erfindung in der Schweiz zu treffen.

**No. 680.** Die Inhaber des schweiz. Patentes No. 137307 vom 7. März 1929, betr.: „Fliehkraftregler“, wünschen dasselbe zu verkaufen, Lizenzen zu erteilen oder andere Vereinbarungen zur Ausübung der Erfindung in der Schweiz zu treffen.

**No. 681.** Die Inhaberin des schweiz. Patentes No. 132294 vom 5. Mai 1928, betr.: „Maschine zum Melken“, wünscht dasselbe zu verkaufen, Lizenzen zu erteilen oder andere Vereinbarungen zur Ausübung der Erfindung in der Schweiz zu treffen.

Auskunft über obige Patente erteilt Ingenieur und Patentanwalt Amand BRAUN, Nachf. von A. Ritter, BASEL.



Boiler, Rohrschlangen und Heizkessel aus Armco-Eisen.

# BOILER, SO WIE SIE SEIN SOLLEN

Hausbesitzer, Installateure und Fabrikanten wissen, dass für die Zuverlässigkeit und Wirtschaftlichkeit von Warmwasseranlagen die Auswahl guter Werkstoffe ebenso wichtig ist wie solide Verarbeitung und richtiger Einbau. Gewöhnlich bereitet der Boiler die grösste Sorge. Deshalb heisst es: Vorbeugen gegen die kostspieligen Ueberraschungen von Rost und Korrosion im Boiler.

Gewissenhafte Fabrikanten bevorzugen Armco Eisen als Werkstoff für Boiler und Heizschlangen; denn Warmwasseranlagen aus diesem Reineisen halten länger als solche aus Flusseisen. Armco Eisen ist jahrzehntelang erprobt und als besonders dauer-

haftes Eisen unter den verschiedensten Beanspruchungen bekannt und beliebt geworden. Gegen Rostzerstörungen ist das dichte und homogene Metall weit widerstandsfähiger als die weniger reinen Eisensorten.

Bei reinem Eisen sind die Schweissnähte ebenso fest und zuverlässig wie das Muttermaterial. Die Schweisstellen sind dem Blechmaterial chemisch gleichwertig, wodurch die Gefahr von verstärkter Korrosion in der Nähe der Schweisse vermieden wird.

Boiler aus Armco Eisen sind wirtschaftlich und schaffen einen zufriedenen Kundenkreis.

Erzeugung von Armco-Eisen in Europa:  
England, Frankreich, Deutschland  
(Vereinigte Stahlwerke A. G.),  
The Armco-International Corporation,  
6, Avenue Gourgaud, Paris.

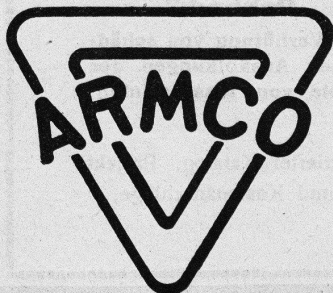
Lager in feuerverzinkten  
Armco Tafelblechen:  
Francillon S. A., Lausanne  
Küderli & Cie., Zürich  
E. Schoch A. G., Basel

Generalvertreter für die Schweiz:

**DR. ING. M. KOENIG, ZÜRICH**

Paradeplatz / Tiefenhöfe 8

Telephon: 56.567



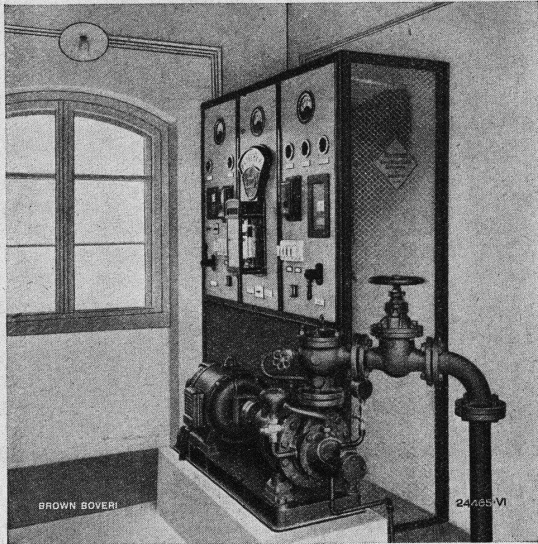
Hinter dieser Schutzmarke steht eine drei Jahrzehnte alte Erfahrung in der Herstellung hochwertiger Sondergüten in Stahl und Eisen. Achten Sie bitte auf das blaue ARMCO-Dreieck! Es bürgt für einen zuverlässigen und gleichmässigen Werkstoff.

#### ZUR BEACHTUNG:

Schweissen Sie Armco  
Eisenbleche mit  
„Armco Schweissdraht“.  
Umhüllte Armco  
Schweissstäbe:  
La Soudure Electricque  
Autogène S. A.,  
Lausanne

# A. G. BROWN, BOVERI & CIE., BADEN

Technische Bureaux: Baden, Basel, Bern, Lausanne



Automatische Pumpstation  
der Gemeinde Aadorf (Thurgau)

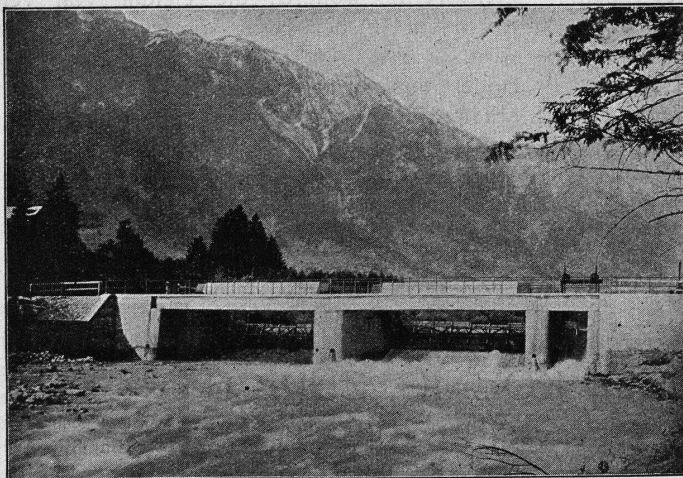
## Selbsttätig wirkende Pumpanlagen

### Stauwerke A.-G., Stampfenbachplatz 3, Zürich 6

Erste und älteste Spezialfirma mit reichsten Erfahrungen im Bau von  
**selbsttätigen und zwangsweise zu bedienenden Wehranlagen.**

#### Selbsttätigen Abflussregulierungen

für Wasserkraft- und Irrigations-Anlagen, entsprechend den modernsten Anforderungen  
des Wasserbaues.



Zwei automatische Segmentschützen in der Alfenz, je 12,50 x 2 m.

Im Betrieb und in Ausführung  
über 250 Anlagen mit total  
4 500 m Wehrbreite und ca.  
47 000 m<sup>3</sup>/sek Regulier-  
fähigkeit.

*Allein-Vertretung für die  
Schweiz der*

#### „Zahnschwelle Rehbock“

zur Verhütung von schäd-  
lichen Auskolkungen der  
Sohle von Wasserläufen.

Illustrierter Katalog, Projekte  
und Kostenanschläge.