

Objektyp: **Advertising**

Zeitschrift: **Schweizerische Bauzeitung**

Band (Jahr): **97/98 (1931)**

Heft 3

PDF erstellt am: **13.09.2024**

Nutzungsbedingungen

Die ETH-Bibliothek ist Anbieterin der digitalisierten Zeitschriften. Sie besitzt keine Urheberrechte an den Inhalten der Zeitschriften. Die Rechte liegen in der Regel bei den Herausgebern. Die auf der Plattform e-periodica veröffentlichten Dokumente stehen für nicht-kommerzielle Zwecke in Lehre und Forschung sowie für die private Nutzung frei zur Verfügung. Einzelne Dateien oder Ausdrucke aus diesem Angebot können zusammen mit diesen Nutzungsbedingungen und den korrekten Herkunftsbezeichnungen weitergegeben werden. Das Veröffentlichen von Bildern in Print- und Online-Publikationen ist nur mit vorheriger Genehmigung der Rechteinhaber erlaubt. Die systematische Speicherung von Teilen des elektronischen Angebots auf anderen Servern bedarf ebenfalls des schriftlichen Einverständnisses der Rechteinhaber.

Haftungsausschluss

Alle Angaben erfolgen ohne Gewähr für Vollständigkeit oder Richtigkeit. Es wird keine Haftung übernommen für Schäden durch die Verwendung von Informationen aus diesem Online-Angebot oder durch das Fehlen von Informationen. Dies gilt auch für Inhalte Dritter, die über dieses Angebot zugänglich sind.

SCHWEIZERISCHE BAUZEITUNG

WOCHENSCHRIFT FÜR ARCHITEKTUR / INGENIEURWESEN / MASCHINENTECHNIK
REVUE POLYTECHNIQUE SUISSE

ORGAN DES SCHWEIZERISCHEN INGENIEUR- UND ARCHITEKTEN-VEREINS
UND DER GESELLSCHAFT EHEMAL. STUDIERENDER DER EIDG. TECHN. HOCHSCHULE
GEGRÜNDET 1883 VON ING. A. WALDNER / HERAUSGEGEBEN VON ING. C. JEGHER

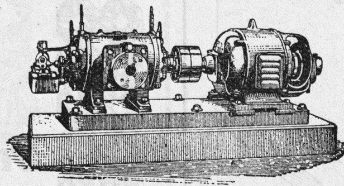
Vereins-Mitglieder, beim Verlag: Schweiz 32 Fr.,
Ausland 40 Fr. jährl.; Nicht-Mitglieder: Schweiz
40 Fr., Ausland 50 Fr., bei der Post abonniert
40 Fr. Einzel-Nummern 1 Fr. zuzüglich Porto

VERLAG CARL JEGHER, ZÜRICH
Dianastrasse 5 / Postdeck VIII 6110
Telephon: 34.507 ■ In Kommission
bei Rascher & Cie., Zürich u. Leipzig

Inserate durch die Aktiengesellschaft der Unter-
nehmungen RUDOLF MOSSE, Zürich / Die
viergespaltene Colonelzeile 50 Cts., Titelseite
80 Cts., ausländ. Anzeigen 60 Cts., Titelseite 1 Fr.

BURCKHARDT

Kolben- und Rotations-
Maschinen
50 jährige Erfahrung



Riemenantrieb oder direkte
Kupplung mit Motoren
Erstklassige Ausführungen

KOMPRESSOREN — VAKUUMPUMPEN

MASCHINENFABRIK BURCKHARDT A. G. BASEL

Ingenieurbureau
für

Eisenbetonbau

J. Bolliger & Cie

Tödistrasse 65 Zürich Telephon 31.263

BERCHTOLD & CO.
THALWIL

TELEPHON 6



HEIZUNG

WARMWASSER
LÜFTUNG

PROJEKTE U. BERATUNG KOSTENLOS
BESTE REFERENZEN

Steinholz-Böden

fertig begehbar. - Linoleum-Unterlagsböden,
Boden- und Wandplatten-Beläge

Steinholzwerke Zürich

F. HUG

Lavaterstrasse 4
Telephon: 36.981



Die neuesten Errungenschaften auf wärmetechnischem Gebiet

können wir Ihnen nutzbar machen, wenn Sie den Besuch unseres Ingenieurs verlangen.
Er wird den Wirkungsgrad Ihrer Kraftanlage bestimmen und Ihnen richtigen Rat erteilen.

ETA A G ZÜRICH

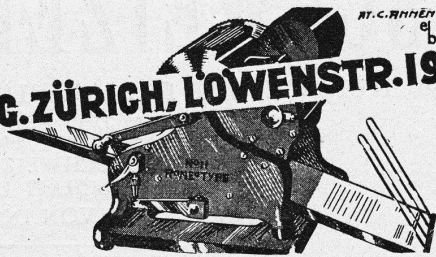
Löwenstr. 19. Tel. 57.023.

RONEO

VERVIELFÄLTIGUNGS-MASCHINEN - RONEO A.G. ZÜRICH, LOWENSTR. 19

Eine Maschine für vier Druckarten:

1. Buchdruckarbe, Strich- und Autotypie-Cliche, Linolschnitt für Prospekte, Formulare etc.
2. Originalgetreue Werbebriefe, Schreibmaschinen-Typen mit Farbband.
3. Unterschrift im gleichen Arbeitsgang mit Tinte.
4. Gewöhnliche Vervielfältigung mit geschriebenen oder gezeichneten Stenzilen.



Grösste Zaunfabrik
der Schweiz
Gegründet 1897
Imprägnierte Holzeinfriedigungen
aller Systeme
J. MÜLLER & CO
Zaunfabrik Löhningen
Bureau in Zürich
Kornhausstr. 47. Tel. 45878

Linconol
das wirksame
Isolier- & Abdich-
tungsmittel
STAEHLI & SCHMUCKLI
ALTDORF
Tel. 2.66

Abdeck
-Papier und Carton
liefern ab Lager
A.-G. Juder-Wegmann
Zürich - Tel.: 34.674

Der Baufachmann weiss
wie wichtig ein guter Putzträger ist. Unser vielverwendetes
Drahtziegel-Gewebe
ZIEGELRABITZ
ist ein Gewebe aus Draht dessen Knoten von aufgepressten und ziegelhart gebrannten Tonkörperchen umschlossen sind. — Es eignet sich für Verkleidungen aller Art und ist in verschiedenen Breiten in Rollen erhältlich.

SCHWEIZERISCHE DRAHTZIEGEL-FABRIK A-G
LOTZWIL
BERN

verlangen Sie Muster!

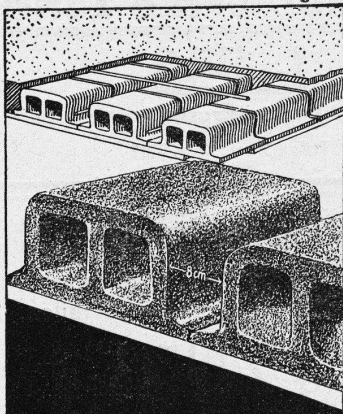
ALLEINIGE FABRIKANTEN DES IDEAL-RABITZ

GUSS-BAUSTEIN-FABRIK ZÜRICH A.-G. ZÜRICH

Bureau: Zürich, Fraumünsterstr. 14
Telephon 38.087

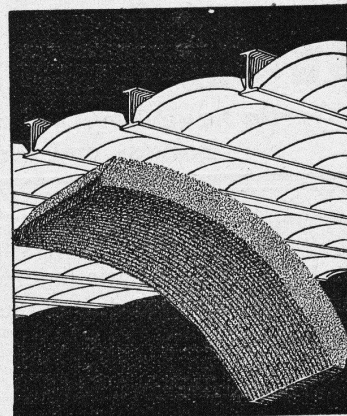
Fabriken: Altstetten, Güterstr., Tel.: 55.022
Badenerstr., Tel.: 55.415

Erste Spezialfabrik für SCHLACKEN- und BIMS-PRODUKTE



Deckenstein
„Phönix“
aus Schlacken- oder Bimsbeton
Hochisolierendes Material
Garantiert salpeterfrei

Herkules-Hourdis
aus armiertem Beton bieten durch ihre hohe Tragfähigkeit, Billigkeit, raschen Einbau und sofortige Benutzungsmöglichkeit der eingedeckten Räume, grosse Vorteile —
Billigste Massivdecke



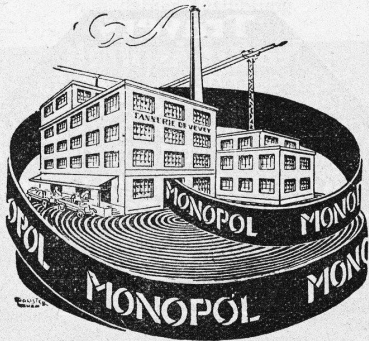
Eisenbau

Druckrohre, Tanks, Behälter,
Kessel, Blecharbeiten, Gasbehälter
etc.

Brücken-, Hoch- u. Industriebauten,
Masten, Stauwehre, Krane, Fenster,
Tore, Türen

BUSS & BASEL

Verlangen
Sie
Preis-
Offerten

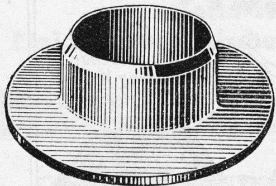


Technische
Beratung
kostenlos

Leder-Treibriemen

Marke: „MONOPOL“ „IDEAL“
„MAXIMA“ „LEMAN“

reine Eichenloh-Grubengerbung
grosse Zerreihsfestigkeit - Geschmeidigkeit
grösste Adhäsion und
unbegrenzte Lebensdauer



Leder-Manschetten

Dichtungen
Technische Artikel
jeder Art

TANNERIE de VEVEY S.A.

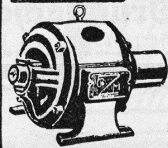
Telephon No. 59

Ihr Bauherr ist Ihnen dankbar....

wenn Sie ihn bei der Besprechung des
Heizproblems über den modernen
Kachelofen orientieren können. Des-
halb verlangen Sie heute noch orien-
tierende Literatur von der Auskunfts-
stelle des Verbandes schweiz. Kachel-
ofen-Fabrikanten, Oberrieden-Zürich.

Elektromotoren

jederleistung
Lieferung
Miete
Umtausch
Reparatur
Umwicklung
Neuwicklung



Revision von
Personen- u.
Warenaufzügen
, Abonnement
Elektromechanische
Werk-
stätten
Gebrüder Meier

ZÜRICH
Zypressenstrasse 71
Tel.: 37.332
BERN
Sulgenweg 31
Tel.: Bollwerk 58.43

Künstlicher Bims (Thermosit D. R. P.)

Bestes Isoliermaterial, ideales Füllmaterial
für Leichtbeton, leichte Massivdecken, Zwischenwände, Deckkörper
und viele andere Verwendungszwecke (Spez. Gew. ca. 300 kg/m³)
Prospekte durch die Allein-Vertretung für die Schweiz:
A. ZARN, Postfach Seltau 115, ZÜRICH.

Glasdächer

Dachoberlichter

in kifflosen + Systemen „Kully“

Glasdachwerke

Simon Kully, Olten

Dipl.-Ingenieur E. T. H.

Aeltestes Spezialgeschäft
Eigenes Ingenieurbureau

Gegründet 1854
Telephon 56



Lufttechnische Anlagen

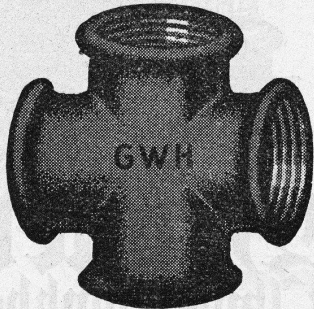
wie Staubsaug-Anlagen, Rauch-, Gas- und Dämpfe-Absaug-Anlagen, pneumatische Transport-Anlagen für Schreinereien, Schuhfabriken, Textilfabriken, Polierereien etc., erstellt die

Ventilator A.-G., Stäfa-Zürich

Spezialwerkstätte für Ventilatorenbau

Für **Gas, Wasser, Heizung**
empfehlen wir die bestbewährten

Weichgussfittings



MARKE

G-W-H

Jedes Stück ist auf Dichtigkeit geprüft

GENERALVERTRETUNG FÜR DIE SCHWEIZ:

Dunkel & Co., Basel

Dreispietz

Telephon: B. 99.37

Lieferungen prompt ab Werklager in Basel

Erfinder-Bücher

Leitbuch gratis. 1200 Problembuch
Fr. 1.—. Patentrechtswesen Fr. 2.50

JORECO, Forchstr. 114, Zürich.

Druckjachen

Liefert prompt und billig

Yvon Bucher & Co. Zürich

Travers Natur-Asphalt
Gussasphaltarbeiten für
Terrassen, Dächer, Fabrikböden,
Korridore, Trottoirs, Fundament-
mauer-Abdeckungen, etc.
**Sicherste Isolierung gegen
Feuchtigkeit und Wasser**
Konzessionäre für die Schweiz:
E. R. Zetter & Co
Solothurn gegr. 1843

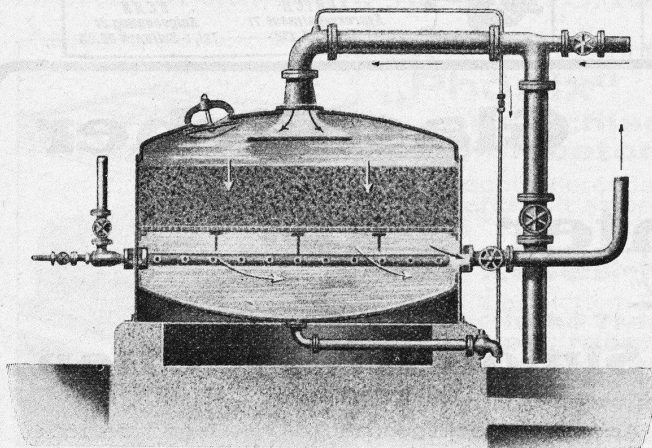
Anerkannt
bester Asphalt
über
80 Jahre im Gebrauch.

VORTEILHAFTESTE
BEZUGSQUELLE FÜR
Spannoleisten

*Solide & bequemste
FENSTER-
VERSCHLÜSSE*

*Kurze Lieferfrist
genau passende
Ausführung Verlg.
Sie Offerte von:*

U. SCHÄRER'S SÖHNE
BAUBESCHLÄGEFABRIK
MÜNSINGEN (BERN)



Geschlossene Schnellfilteranlage System Reisert

A.G. für Grundwasserbauten

TEL. BOLLWERK 2634 **BERN** 34 SPITALGASSE 34

liefert alle

Wasserveredlungsanlagen

nach den

**Patenten und Systemen
Reisert**

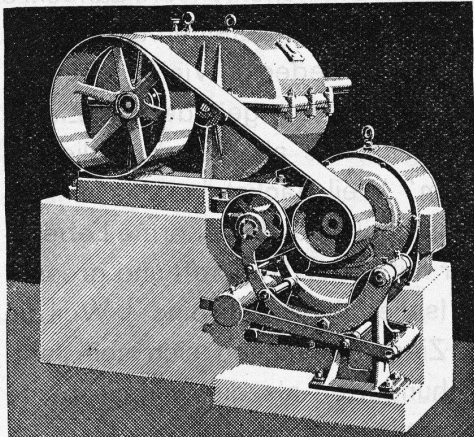
Verlangen Sie unverbindlich Offerten
und Beratung durch Spezial-Ingenieure

GESELLSCHAFT DER
VON **L. ROLL** SICHEN
EISENWERKE IN GERLAFINGEN

WERK: **EISENWERK CLUS KLUS**

TRANSMISSIONEN

für alle Industriezweige,
in moderner Ausführung.

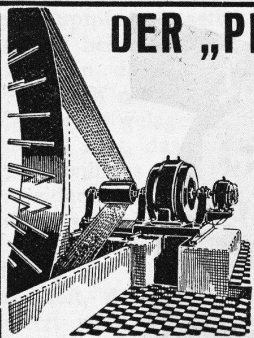


Reduktionsgetriebe, angetrieben durch Elektromotor mit Lenix.

Schneckengetriebe Lenix-Getriebe
Benn-Kupplungen
Elektromagnetische Reibungskupplungen

WERK: **GIESSEREI OLTEN OLTEN**

Rohguss
zu **Riemenscheiben und Zahnrädern**
Jeder Grösse und Konstruktion.



DER „PIEVRE“-RIEMEN

schont Wellen und Lager durch verminderten Riemenzug (Verhältnis 3:1) steigert die Produktion infolge bess. Kraftübertragung (Gleitverlust = 0) erspart an Unkosten für elektrischen Motorenstrom ca. 5-10% vereinfacht die Antriebe durch Wegfall der Spannrollen — erlaubt kürzeste Achsdistanz, spart Platz u. Geld.

Verlangen Sie Einzelheiten durch die Fabrikanten

RAUCH & CO., A.-G., MEILEN

Klöckner-Mannstaedt-Türzargen
aus warmgewalztem Profilstahl

Klöckner-Werke A.-G. Werk Troisdorf b. Köln

ANNEN

Glasdach

kittlos, mit Bleibanden

*Ausführung auf Holz,
Eisen und Beton
Einfache Montage
Umdecken gekitteter
Glasdächer*

Jakob Scherrer, Zürich
Bleirohr- u. Bleiprofilfabrik
Bureau: Bleicherweg 26, Teleph. 52.371

UTO-AUFZÜGE

die schnelllaufenden Personen- und Warenaufzüge mit automatischer Feineinstellung liefert Schutzmarke

UTO Aufzug- u. Kranfabrik A.-G. Altstetten-Zürich



Backsteine u. Ziegel — — — — ewig jung!

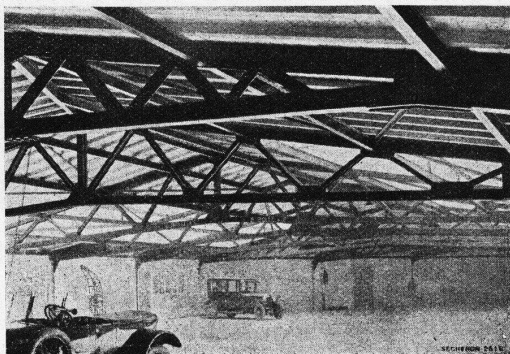
Vor Jahrhunderten wurden unsere Städte und Städtchen, unsere Landsitze und Höfe aus Backsteinen erbaut und mit Ziegeln bedeckt. Vieles hat sich seither im Bauen geändert — Ziegel und Backsteine aber sind geblieben. Warum? Weil Backsteine das einzige Baumaterial sind, das enorme Lebensdauer mit hoher Tragkraft und grosser Isolierfähigkeit verbindet. Weil die Ziegelbedachung sich seit Jahrhunderten als die weitaus beste erwiesen hat.

95% aller Bauten in der Schweiz werden aus Backsteinen erstellt und mit Ziegeln bedeckt.

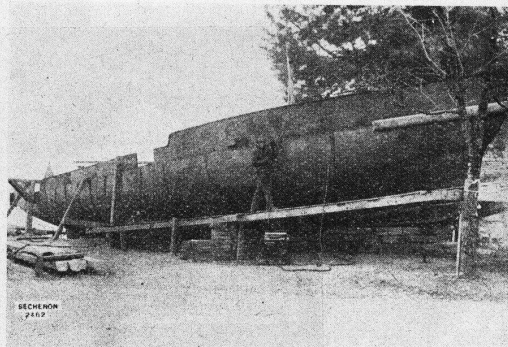
SÉCHERON

FÜR SÄMTLICHE INGENIEURARBEITEN

für Hochbau

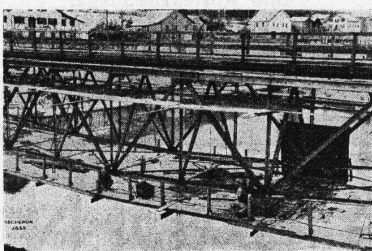


Schiffsbau

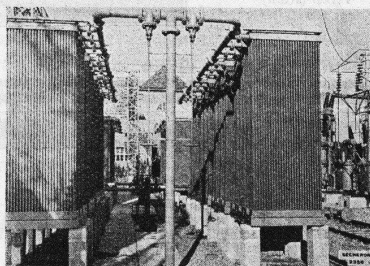


Maschinenbau

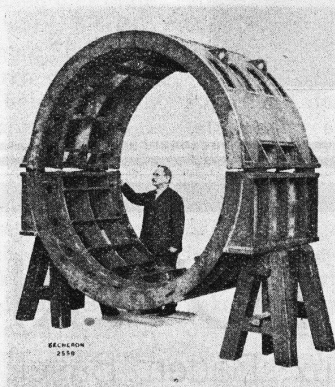
Brückenbau



Rohrleitungsbau



ist ELEKTRISCH



SCHWEISSEN mit

SÉCHERON APPARAT und EXOTHERM ELEKTRODEN

in der Schweiz

AM BELIEBTESTEN und AM VERBREITETSTEN

WEIL ES STETS

QUALITÄTSARBEIT bei KOSTENERSPARNIS
ergibt.

Preislisten Druckschriften
Kostenvoranschläge

Unverbindliche Beratung durch

SÉCHERONWERKE A. G.
GENF.

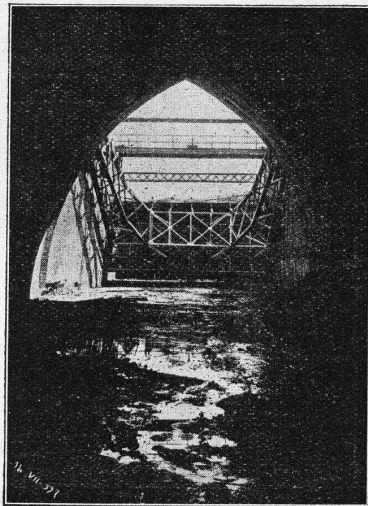
Stauwerke A.-G., Stampfenbadplatz 3, **Zürich 6**

Erste und älteste Spezialfirma mit reichsten Erfahrungen im Bau von

selbsttätigen und zwangsweise zu bedienenden Wehranlagen.

Selbsttätigen Abflussregulierungen

für Wasserkraft- und Irrigations-Anlagen, entsprechend den modernsten Anforderungen des Wasserbaues.



Zwei automatische Segmentschützen in Tivoli (Rom)

je 12,00 m × 5.50 m

Im Betrieb und in Ausführung über 250 Anlagen mit total 4 500 m Wehrbreite und ca. 47 000 m³/sek Regulierfähigkeit.

Allein-Vertretung für die Schweiz der

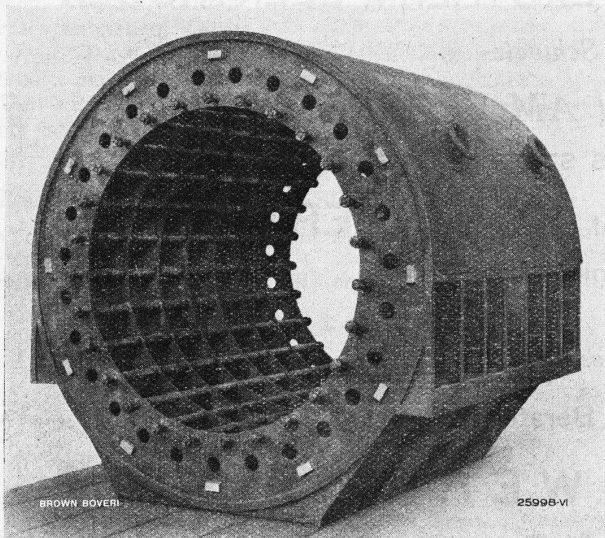
„Zahnschwelle Rehbock“

zur Verhütung von schädlichen Auskolkungen der Sohle von Wasserläufen.

Illustrierter Katalog, Projekte und Kostenanschläge.

A. G. BROWN, BOVERI & CIE., BADEN

Technische Bureaux: Baden, Basel, Bern, Lausanne



BROWN BOVERI

25998-VI

Elektrisch geschweisster Stator eines Turbogenerators

Schweissumformer
in
höchster Vollendung

Ueber **1000** Anlagen
in
allen Weltteilen

Verwenden Sie
ARCOS - ELEKTRODEN