

Objektyp: **Advertising**

Zeitschrift: **Schweizerische Bauzeitung**

Band (Jahr): **97/98 (1931)**

Heft 24

PDF erstellt am: **12.07.2024**

### **Nutzungsbedingungen**

Die ETH-Bibliothek ist Anbieterin der digitalisierten Zeitschriften. Sie besitzt keine Urheberrechte an den Inhalten der Zeitschriften. Die Rechte liegen in der Regel bei den Herausgebern. Die auf der Plattform e-periodica veröffentlichten Dokumente stehen für nicht-kommerzielle Zwecke in Lehre und Forschung sowie für die private Nutzung frei zur Verfügung. Einzelne Dateien oder Ausdrucke aus diesem Angebot können zusammen mit diesen Nutzungsbedingungen und den korrekten Herkunftsbezeichnungen weitergegeben werden. Das Veröffentlichen von Bildern in Print- und Online-Publikationen ist nur mit vorheriger Genehmigung der Rechteinhaber erlaubt. Die systematische Speicherung von Teilen des elektronischen Angebots auf anderen Servern bedarf ebenfalls des schriftlichen Einverständnisses der Rechteinhaber.

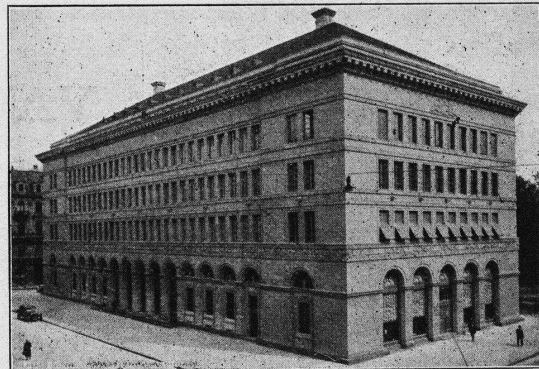
### **Haftungsausschluss**

Alle Angaben erfolgen ohne Gewähr für Vollständigkeit oder Richtigkeit. Es wird keine Haftung übernommen für Schäden durch die Verwendung von Informationen aus diesem Online-Angebot oder durch das Fehlen von Informationen. Dies gilt auch für Inhalte Dritter, die über dieses Angebot zugänglich sind.



# Abdichtungen

## Grossbauten in Zürich



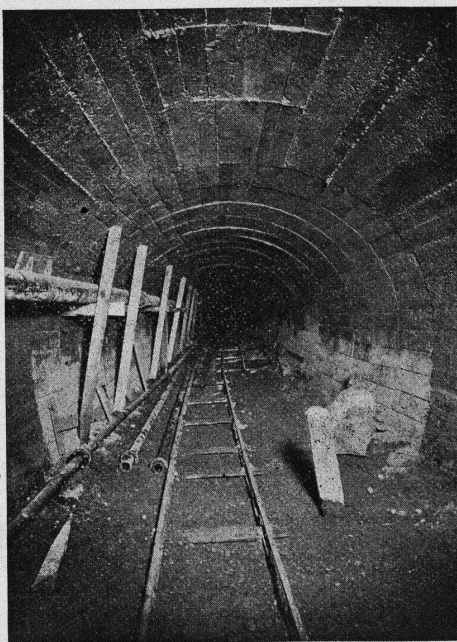
**Kasp. Winkler & Co., Altstetten-Zürich**  
Chemisch-Bautechnische Fabrikate

**Schweizerische Nationalbank**  
Vordichtung sämtlicher Untergeschosse mit SIKA. — Abdichtung starker Infiltrationen im Liftschacht und Heizraum.

# HOCH- UND TIEFBAU A.-G. AARAU-ZÜRICH

vormals M. Zschokke A.-G.

Gegr. 1869



Stollenbau - System Bauschäfer - ausgeführt für die Zementwerke A.-G. Hausen b. Brugg.

## Ausführung sämtlicher Hoch- und Tiefbauten

### STOLLENBAU

Strassenbau  
Kanalisationen  
Unterführungen  
Fundierungen

### EISENBETONBAU

Silos  
Reservoirs  
Industriebau  
Brückenbau

### HOCHBAU

Kunststeine  
Dampfsägewerke  
Zimmerei  
Mech. Schreinerei  
Mech. Glaserei

## Uebernahme schlüsselfertiger Bauten



Auf dem Gebiete der Schmiermittel für industrielle Zwecke hat sich die VACUUM OIL COMPANY, welche die «Gargoyle» Oele und Fette herstellt, eine alles überragende Stellung geschaffen. Nehmen Sie ihren Rat bei allen auftauchenden Fragen der Schmierung in Anspruch, sie gibt Ihnen die wirksamste und rationellste Lösung. Verlangen Sie die Broschüre: «Im Dienste der Industrie», welche Ihnen gratis zugestellt wird.

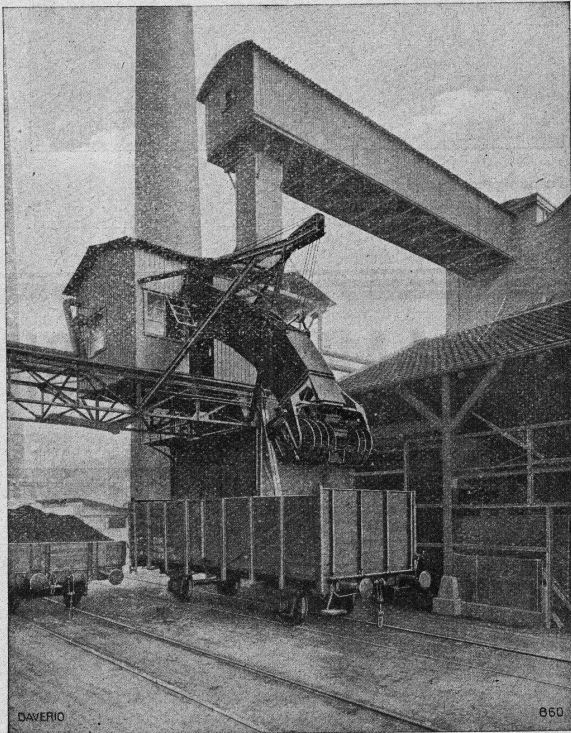
**OELE UND FETTE**



die unvergleichlichen Schmiermittel

**VACUUM OIL COMPANY**

Spalenberg 65, Basel



**KOHLN - ENTLADER**  
für Bahnwagen

Leistung bis 50 Tonnen per Stunde  
Bedienung durch **einen** Mann  
Geringer Kraftbedarf

**DAVERIO & CIE., A.-G.**  
Maschinenfabrik  
**ZÜRICH**



GESELLSCHAFT DER  
VON **L. ROLL** SCHEN  
EISENWERKE IN GERLAFINGEN



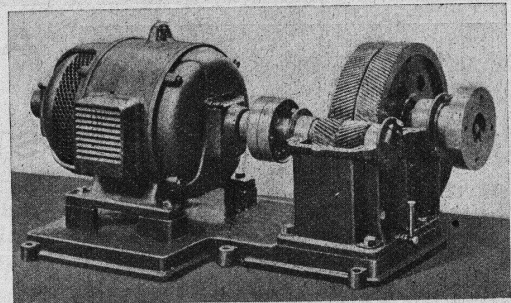
WERK: **EISENWERK CLUS** KLUS

**Reduktionsgetriebe**  
**„CLUS“**

Wirkungsgrad 97 bis 99%.

Ruhiger Gang.

Oeldicht.



**Elektromagnetische Reibungskupplungen**

**Stirnräder-Reduktionsgetriebe**  
mit Pfeilrädern und Rollenlagern.

**Schneckengetriebe**

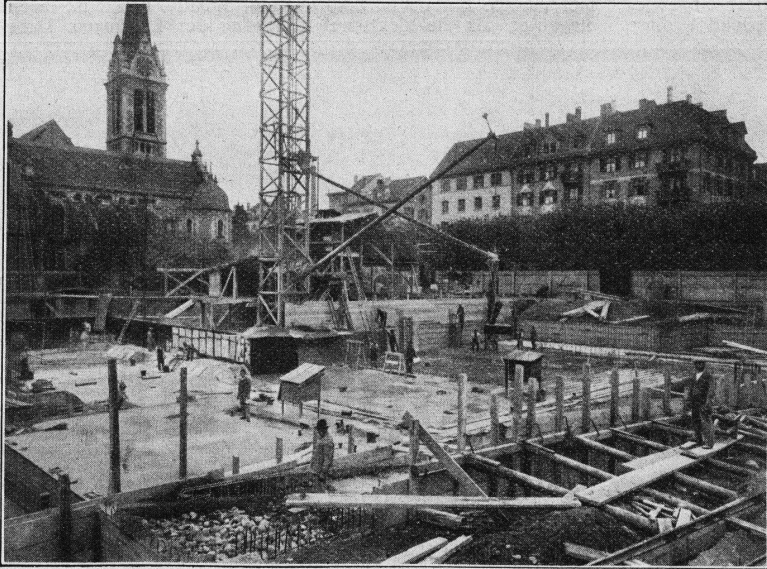
**Lenix-Getriebe**

WERK: **GIESSEREI OLTEN** OLTEN

**Rohguss**  
zu **Riemenscheiben und Zahnrädern**  
Jeder Grösse und Konstruktion.

# Asphalt-Emulsion A.-G., Zürich

## Unternehmung für Asphaltarbeiten



Neubau Volkshaus Zürich 5

Bauleitung: Steger & Egender, Architekten, Zürich  
 Unternehmung: H. Hatt-Haller, A.-G., Zürich  
 Grundwasserisolierung mit Mammut, 2800 m<sup>2</sup>

**Nüscherstrasse 30**

Telephon: 39.505

Wasserdichte Asphaltbeläge, Isolieranstriche, Mörtelzusätze.

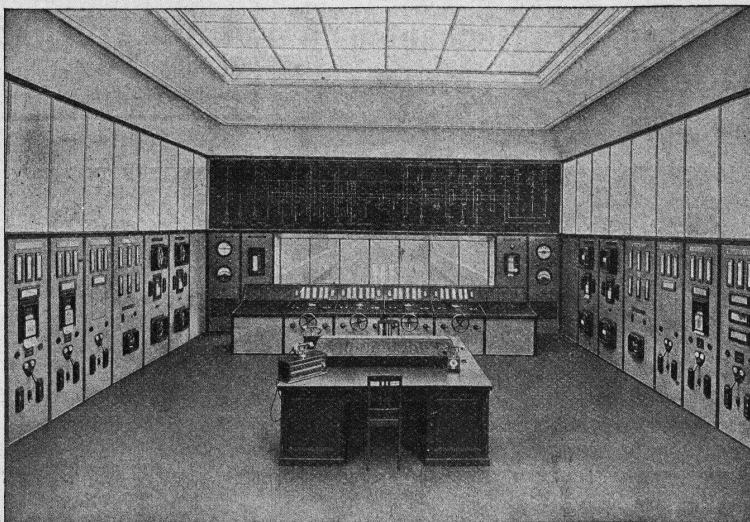
Fundamentisierungen gegen Feuchtigkeit und Grundwasser  
 Terrassen und Dachbeläge  
 Säurefeste Asphaltbeläge  
 Brückenisierungen

SPEZIALITÄT:  
 „MAMMUT“-Beläge

## CARL MAIER & CIE., SCHAFFHAUSEN

Fabrik elektrischer Apparate und Schaltanlagen

Starkstrom-Apparate für Hoch- und Niederspannung



Kommandosaal im Kraftwerk Siebnen der A.-G. Kraftwerk Wäggitel.

Kommandosäle für Kraftwerke und Unterstationen

Gussgekapselte Verteilanlagen

Eiserngekapselte Lichtinstallationskästen für Beleuchtungsanlagen

Schaltkästen für Motore und Heizungen

Elektrische Kirchenglockenantriebe

**Hausbau und elektrische Installation.** Wer ein Haus baut, sollte daran denken, dass die elektrische Installation ausreichend sein muss. Früher, als nur die Beleuchtungsanlagen und vielleicht einige Steckkontakte für das Bügeleisen und für einige andere kleine Apparate notwendig waren, war die Aufgabe sehr einfach. Für den Anschluss von grösseren Apparaten, die entweder gleich bei der Erstellung des Hauses oder für später vorgesehen sind, muss die Frage gründlich erwogen werden; die Querschnitte und die Lage der Hauptleitungen im Hause müssen nach dem Anschlusswerte vorgesehen, für den sie ausreichen sollen, und die Leitungen entsprechend verlegt werden. Architekt, Baumeister und Installateur sind bei diesen Arbeiten aufeinander angewiesen. Der Architekt oder der Baumeister berücksichtigt diese

Notwendigkeit oft ungenügend. Richtig ist es, wenn die Anlage vom Werk selbst oder von einem tüchtigen konzessionierten Installateur gleich von Anfang an projektiert wird, damit sie so vorgesehen werden kann, dass sie allen Anforderungen genügt. Dadurch werden spätere, teure und oft das Haus beschädigende Aenderungen vermieden. Auch der Bauherr soll sich dafür interessieren, wie die elektrischen Leitungen im Hause verlegt werden. Man unterscheidet zwei grundsätzlich verschiedene Verlegungsarten, die sichtbare und die unsichtbare Verlegung. Eine Unterputz-Anlage, bei der alle Leitungen unsichtbar in der Decke und in den Wänden verlegt sind und wo man im fertigen Zimmer nur die Beleuchtungskörper und Schalter sieht, ist zweifellos eleganter, als die sichtbare Verlegung der Leitungen. Dabei ist

Die Korksteinfabrik von

**Wanner & Co. A.-G., Horgen**

fabriziert und empfiehlt

# Dilatit-Korksteinplatten

als vorzügliches Isoliermittel für

**Kühlanlagen und Hochbauten**

**Keim** <sup>sche</sup>  
**MINERALFARBEN**

wetterfest und lichtecht, seit 50 Jahren anerkannt bestes Material für farbige Fassaden. Man hüte sich vor Nachahmungen

**CHR. SCHMIDT SÖHNE**  
Zürich 5 Hafnerstrasse 47

**H. Huber, Weesen**  
vormals Ingenieurbureau Schmid  
Telephon Nr. 13  
besorgt

Projekte, Bauleitungen und Gutachten über  
**Wasserversorgungsanlagen**  
**Kanalisationen, Strassenbauten**  
und allgemeinen Tiefbau

**TECHNISCHE PHOTOGRAPHIE**  
SPEZIALITÄT:  
**ARCHITEKTUR-AUFNAHMEN**  
ZEICHNUNGEN UND PLÄNE  
KONSTRUKTIONEN, MASCHINEN, KATALOG-AUFNAHMEN

**H. WOLF-BENDER**  
ZÜRICH  
KAPPELERGASSE 16

**TERRASIT**  
**EDEL-PUTZ**

*in verschiedenen Körnungen und unzähligen Tönungen. Verbürgt gediegene Fassaden und absolute Dauerhaftigkeit*

**HANS ZIMMERLI**  
Mineral-Mahlwerke  
Eglistrasse 16, Zürich 4





GASERZEUGUNGSÖFEN - INDUSTRIEÖFEN  
FEUERUNGEN FÜR ALLE ZWECKE U. BRENNSTOFFE  
ABWÄRME-VERWERTUNGS-ANLAGEN  
HOCHKAMINE - DAMPFKESSEL-EINMAUERUNGEN

**OFENBAU & FEUERUNGS-  
TECHNIK A.G. ZÜRICH** BUREAU:  
GOTTFR. KELLERSTR. 5  
TEL. 28332



**Am wirtschaftlichsten sind SCHÄRER'S ESPAGNOLETTEN!**  
Weshalb? weil sie im Gegensatz zu Cremonen das Fenster  
quasi luftdicht schliessen;  
Darum: weil sie sich — da in mannigfaltigen Ausführungen hergestellt — jedem Raum anpassen;  
weil sie sehr billig sind: normale Ausführung schon von Fr. 3.50 an;  
weil sie genau passen, schnell geliefert werden — und Schweizerarbeit sind!

**U. SCHÄRER'S SÖHNE, MÜNSINGEN. Tel. 37**



**Streckmetall**  
aus S.M. Stahlblech  
das Beste und Billigste  
**zum armieren**  
von  
**Zement, Mörtel, Beton**  
usw.  
Verlangen Sie Gratis - Muster, Kataloge und Angebote durch  
**J.G. KIENER & WITTLIN A.-G.**  
Eisen und Metalle  
Schauplatzgasse 23 — **BERN** — Tel. Bollwerk 16.01

**LICHTPAUS-  
UND  
PLANDRUCK-  
ANSTALT**

vervielfältigt prompt,  
sauber u. preiswert

**E. LIECHTI, LUZERN** Bahnhof  
Tel.: 108

**TÜRZARGEN**



**GEILINGER U. CO.**  
EISENDAU - WERKSTÄTTEN  
WINTERTHUR

**ROBERT A. NAEF** DIPL. ING. E. T. H.  
ZÜRICH INGENIEUR-BUREAU  
BLEICHERWEG 10 / TELEPHON 57.111

EXPERTISEN

**EISENBETON  
STAHLSCHELETTBAU**

allerdings zu bedenken, dass spätere Erweiterungen und Aenderungen mit grossen Schwierigkeiten verbunden sind. Die Unterputzanlage ist also gleich von Anfang an möglichst vollständig durchzuführen, dadurch, dass man auf spätere Verhältnisse Rücksicht nimmt; dann ist sie jedenfalls vorzuziehen.

**Kettenlampen für Reklamebeleuchtungen.** Leuchtende Inschriften als Reklame bedürfen heute keiner besondern Empfehlung mehr. Häufig ist jedoch eine rasche Veränderung des Textes oder des Schriftzuges erwünscht. Man denke nur an die Titel von Kinostücken oder an die Neuheiten von Warenhäusern.

Die von der Technik erst kürzlich geschaffenen Kettenlampen kommen solchen Wünschen weitgehend entgegen. Ihr Wesen besteht darin, dass Lampenfassungen zufolge passender Formgebung sehr leicht durch Einhaken oder Verschrauben zu einer Kette von beliebiger Länge vereinigt werden können. Mit solchen Ketten lassen sich nicht nur leicht beliebige Buchstaben, sondern auch Schriftzüge und sogar Figuren bilden. Durch das mechanische Vereinigen zweier Kettenglieder wird gleichzeitig die elektrische Verbindung hergestellt. Die Bildung eines aus fünf Buchstaben bestehenden Wortes erfordert nur etwa 40 Minuten.

**GOMAFLO**  
**„BERGOUGNAN“**

*Caoutchouc hygiénique et silencieux pour appartements, salles de spectacles, cliniques, hôpitaux, escaliers, etc.*

TUYAUX à air comprimé  
COURROIES pour transporteurs et transmissions  
CAOUTCHOUC pour installations sanitaires etc.  
PNEUS et BANDAGES pleins et creux pour autos et camions

**R. C. BERGOUGNAN**

**GENÈVE**

14, rue du Léman  
Téléphone 23.031

**ZURICH**

Hafnerstrasse 17  
Téléphone 34.835



**Silvo - Platten**

sind  
imprägnierte, wasser-  
abweisende  
Holzfaserstoff-Platten

für  
**Bau- und  
Möbel-Schreinerei**  
Alleinige Fabrikanten:  
**Eternit Niederurnen**



**Hotel Habis-Royal**  
ZURICH BAHNHOFPLATZ

**Restaurant  
Sitzungszimmer**

**ARMATUREN**

**FORMSTÜCKE**  
JEDER ART  
AUS **ELEKTRO-  
STAHLGUSS**

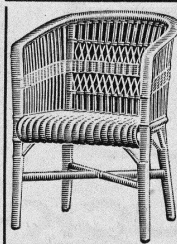
früher Schäffer & Budenberg, Seebach  
**MANOMETER A.-G., Armaturenfabrik**  
ZURICH

Wir liefern wie bekannt alle **Dampfessel-Armaturen**, wie:  
Manometer, Thermometer, Ventile, Hähne, Injektoren, Pumpen,  
Reduzierventile, Schieber, Wasserstände, Wasserstandsgläser,  
Kontroll- und Registrier-Apparate usw.



Konus- und Lamellen-  
Kupplungen

**J.J. Derendinger**  
ZÜRICH Gessnerallee 52  
direkt beim Hauptbahnhof · Tel. 56, 250



Preiswürdige, behagliche **Peddig-Rohr-  
möbel** in modernen Farben, naturweiss oder  
in jeder beliebigen Nuance geräuchert.

**Garten- und Terrassen-Rohrmöbel**  
in allen Farben.

**Liegestühle, Krankenstühle  
Strandhütten, Strandmöbel**

**Cuenin-Hüni & Cie.**

Rohrmöbelfabrik **Kirchberg** (Kant. Bern)  
Filiale in **Brugg** (Kt. Aargau),  
Gegründet 1854 Kataloge

**„EXIDE“-PANZER - BATTERIEN**  
**ELEKTR. FAHRZEUGE**

zeichnen sich durch typische, besonders für

Die Anschaffung  
einer

**EXIDE-BATTERIE  
LOHNT SICH  
BESTIMMT!**

geeignete Bauart und lange Lebensdauer aus. Sie sind zuver-  
lässig im Betrieb, einfach in der Wartung und eignen sich für

**SCHWEIZER. VERHÄLTNISSE BESONDERS GUT.**

Mehrjährige Garantie. — Kein periodisches Auswechseln der Posi-  
tiv- und Negativplatten. Sehr geringer Spannungsabfall bei grosser  
Stromentnahme. Verlangen Sie Prospekte

**RAUCH & CO., A.-G., MEILEN**

# KLINKER

braun, rot, gelb für Böden, Wandbelag, Cheminées, Fassaden

A. G. Verblendsteinfabrik

**Lausen**



## SCHWARZPULVER

der eidg. Pulvermühlen  
AUBONNE und CHUR  
eignet sich vorzüglich für alle  
SPRENGARBEITEN

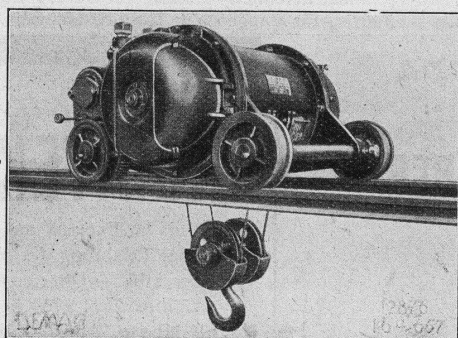
**EIDG. PULVERVERWALTUNG BERN**

## Wichtig für Aussteller ARCHITEKTEN



**Wettbewerb** Verlangen Sie Vorschläge u. Angebote  
Erstkl. Ausführung in Min.- u. Ausstellungsmodellen, elektro-mechanischen Modellen, betriebsf. Demonstr.-Einrichtungen, architekton. und landschaftl. Modellen, Relief-Modellen, Maquetten, Dioramen, Tableaux, Lichttransparenten, künstl. und graph. Darstellungen

**Zingg & Schaufelberger, Oerlikon**  
Hofwiesenstrasse 32 :: Telephon 48.004



Zweischienenkatze für Laufkran.

## DEMAG ELEKTROZÜGE

sind hervorragend geeignet zur Elektrifikation von Kränen.

HEBEZEUGE VON WELTRUF

**ING. G. BÄUMLIN  
LUZERN**

TELEPHON Nr. 40

## Marmor

Arbeiten aller Art für Bau u. Installationszwecke in fachgemässer Ausführung:

Ostschweiz. Marmor-u. Granitwerk Wüthrich & Cie., Rheineck  
Gegr. 1875

**Patent-Anwalt**  
J. AUMUND, Jng. ZÜRICH.  
Stampfenbächstr. 34  
Tel. 20.379 Etabl. 1895

# KESSELSCHMIEDE RICHTERSWIL DRUCKROHRE

Blecharbeiten, Behälter, Gasometer, Tanks, Silos

# ALUMINIUM

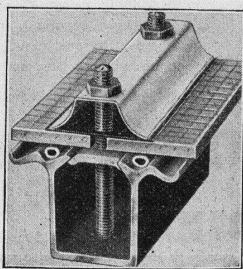
Silumin / Anticorodal / Avional / Aluman

Fabrik  Marke

Blech- u. Band-Walzwerke / Draht-, Profil- u. Röhren-Ziehwerke  
Giessereien für Sand- u. Kokillenguss / Autogen-Schweisserei  
Konstruktionen / Technische Artikel / Nieten etc.

Baugeländer und Bedachungen  
Riemenscheiben „STANDARD“

Aluminiumwarenfabrik Gontenschwil A. G.  
MENZIKEN (Aargau)



Wema - Sprosse

## Kittlose Glasdächer System 'Wema'

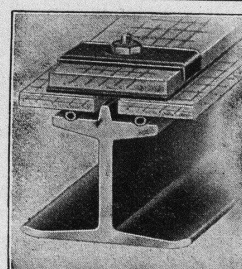
Dem jeweiligen Verwendungszweck angepasste, technisch vollendete Konstruktionen.

**Rostsicher** durch Feuer-Emaillierung oder porenfreie elektrolytische Verbleiung.

**Martin Keller & Co., Wallisellen**

MAILAND - PARIS

Suprema - Sprosse





**S. T. S.** Schweizer Technische Stellenvermittlung  
 Service Technique Suisse de placement  
 Servizio Tecnico Svizzero di collocamento  
 Swiss Technical Service of employment

ZÜRICH, Tiefenhöfe 11 — Telefon: 35.426 — Telegramme: INGENIEUR ZÜRICH.  
 Für Arbeitgeber kostenlos. Für Stellensuchende Einschreibgebühr 2 Fr. für 3 Monate.  
 Bewerber wollen Anmeldebogen verlangen. Auskunft über offene Stellen und Weiterleitung von Offerten erfolgt nur gegenüber Eingeschriebenen.

**Maschinen-Abteilung.**

- 239 Jeune Technicien-électr. capable de rédiger rapidement aussi bien en allemand qu'en français, pour bureau de vente. Suisse Romande.
- 253 Dipl. Maschinen-Techniker, zum Verkauf von Oelen an Industrielle in d. Schweiz, reisegewandt, deutsch u. franz. sprechend.
- 255 Elektro-Ingenieur, E. T. H., mit Werkstattpraxis u. mehrjähriger Erfahrung in Konstruktion u. Betrieb. Fabrik thermischer Apparate, deutsche Schweiz.
- 269 Jüngerer Heizungs-Techniker, mit gründl. Kenntnissen, geeignet technisches Bureau kleiner. Betriebes selbst. zu leiten. Zürich.
- 277 Junger Heizungs-Techniker, sicherer Rechner und flotter Zeichner. 1. August. Kt. Zürich.
- 301 Heizungs-Techniker, selbständig in Projektierung und Ausführung. Kt. Zürich.
- 303 Tüchtiger Heizungs-Techniker, baldmöglichst nach Genf.
- 307 Technicien-dessinateur en chauffage central. Suisse Romande.
- 309 Maschinen-Techniker-Zeichner, womöglich mit Praxis in Baumaschinen, Transportanlagen oder ähnlichem Gebiet, für ca. 2 Monate. Kt. Zürich. Sofort.

**Bau-Abteilung.**

- 380 Gewissenhafter Bauzeichner, mit guter Praxis u. absolut sicherem konstruktivem Können. Architektur-Bureau Zürich.
- 552 Tüchtiger Bauführer. Sofort. Architektur-Bureau Basel.
- 554 Guter Hochbauzeichner, eventuell Architekt, hauptsächlich für Bureau. Baldmöglichst. Architektur-Bureau Ostschweiz.
- 576 Jüngerer Hochbau-Techniker, mit guter Praxis, für Bureau und Bau. Sofort. Architektur-Bureau Zürich.
- 606 Jüngerer Hochbau-Techniker, zur selbständigen Anfertigung der Ausführungspläne. Baldmöglichst. Architektur-Bureau St. Gallen.
- 622 Hochbau-Techniker, guter Zeichner (auch Bauzeichner). Architektur-Bureau Bern.
- 624 Selbständiger Hochbau-Techniker, für Bureau. Dringend. Architektur-Bureau Aargau.
- 626 Jüngerer gewandter Bauzeichner, für Platz Zürich. Arch.-Bureau.
- 628 Erfahrener Bautechniker-Architekt, zur Ausarbeit v. Projekt u. Werkplänen f. Koloniebauten. Sofort. Arch.-Bur. Zentralschweiz.
- 630 Kaufmännisch. Angestellter (Stenodactylo), d. gleichzeitig Lehre in Architektur-Bureau als Zeichner zu machen wünscht. Zürich.
- 632 Dessinateur-architecte avec pratique et connaissance du métrage. Suisse Romande.
- 634 Ingénieur capable de diriger un important chantier de port au Congo Belge. Grande pratique et caractère énergique demandés. Urgent.
- 636 Hochbau-Techniker, aushilfsweise (2 Monate), für Chaletfabrik Kt. Bern. Sofort.
- 938 Jüng. Hochbau-Techniker-Zeichner. Architektur-Bureau Zürich.
- 940 Bautechniker-Bauführer, für Baugeschäft Nordwestschweiz.



**GUT & Co.**  
 Treibriemenfabrik  
**ZÜRICH**  
 Gegründet 1896

**Leder-Riemen**  
**Gummi-u. Balata-Riemen**

**Patente**  
 in allen Ländern durch  
**Dipl. Ing. J. Spälti**  
 Limmatquai 32, Zürich

**BAUINGENIEUR**

Dipl. Ing. E. T. H., Schweizer, langjähriger Oberingenieur, in erster ausländischer Grossunternehmung für **Eisenbeton, Hoch- und Tiefbau.**

Kenner d. Verhältnisse in Deutschland und den französisch sprechenden Weststaaten, mit nachweisbar grösster Erfahrung auf allen Gebieten des Grossbauwesens für industrielle und öffentliche Hand, **wünscht sich möglichst mit Sitz in der Schweiz zu verändern.** Ausser Schweiz eventuell Interessenvertretung oder Bauleitung im Ausland, gegebenenfalls auch Beteiligung an Unternehmung od. Ingenieurbureau. — Angebote etc. unter K. H. 2228 befördert **Rudolf Mosse, A.-G., Zürich.**

**EMIL THOMA**

**BELEUCHTUNGSKÖRPER**



**WERDMÜHLE ZÜRICH**

Kunstgewerbliche Metallarbeiten

**Patentverkauf oder Lizenzabgabe.**  
**No. 103310, Galvanische Zellen.**

Die Inhaber dieses schweizerischen Patentes wünschen mit schweizerischen Fabrikanten in Verbindung zu treten behufs Verkaufs ihres Patentes bezw. Abgabe der Lizenz. — Reflektanten belieben sich für weitere Auskunft an **FRANZ HERKENRATH A.-G., Stampfenbachstr. 85, ZÜRICH,** zu wenden.



**Ventilationsöfen**  
 zur Beheizung von Räumen jeder Art und Grösse

Spezialöfen für Kirchen, Schulen und andere grosse Lokalitäten. Altbewährtes System. Beste Referenzen von Fachleuten, Behörden und Privaten

**NOTTARIS-WEGMANN & CIE.**  
 Ofenfabrik Oberburg-Burgdorf

**Gesucht**  
**ARCHITEKT**

firm im Entwurf und reicher Erfahrung für Wettbewerbe. — Offerten unter Chiffre Z. H. 1759 beförd. **Rudolf Mosse, A.-G., Zürich.**

**On demande:**  
**DESSINATEUR-ARCHITECTE**

capable, ayant pratique chantier. — Envoyer références et prétentions

**M. ROUCH, architecte, BESANÇON (France).**



**Holzrolladen**

gehören heutzutage zu jedem Neubau. Sie passen zu jeder Fassade, lassen sich bequem von innen bedienen, sind der beste Schutz gegen Hitze, Kälte, Neugierde. Wir fabricieren auch Systeme zum Anbringen an älteren Bauten.

Verlangen Sie Prospekt No. 8 von der Rolladenfabrik

**HARTMANN & CO., BIEL.**

## BAUFÜHRER

24 Jahre alt, versiert in Plananfertigung, Bauleitung, Ausmass und Abrechnung, sucht sich infolge Beendigung von Grossebau auf ca. Mitte Juli zu verändern. Zeugnisse und Referenzen zu Diensten,\* auf Wunsch persönliche Vorstellung. — Offerten unter Chiffre Z. R. 1729 befördert

Rudolf Mosse, A.-G., Zürich.

## GESUCHT

für sofort auf ca. 1 1/2 bis 2 Jahre, tüchtiger

## Tiefbauzeichner

event. junger

## Tiefbautechniker

mit Praxis. Maschinenschriften unbedingt erforderlich. — Offerten mit Zeugnisabschriften u. Angabe d. Gehaltsansprüche an das

Aarg. Wasserbauamt,  
Aarau.

Tüchtiger, erfahrener

## EISENBETON-ZEICHNER

übernimmt jede Heimarbeit bei billigster Berechnung. Off. unter Chiffre Z. M. 1725 an Rudolf Mosse A.-G., Zürich.

## EISENBETON

Ingenieur und Techniker

gute Statiker u. flotte Zeichner, mit gründl. Erfahrung im Eisenbeton-Hochbau (Bureauprax.) für Ing.-Bur. in Basel zu bald. Eintritt gesucht. Off. mit Gehaltsansprüchen und Lichtbild unter Chiffre K. 54264 O. an Publicitas Basel.

Grosse Baufirma in Basel sucht erfahrenen

## BAUFÜHRER

Eintritt baldmöglichst. Bei guten Leistungen Dauerstellung. — Ausführliche Bewerberbeschreibungen unter Chiffre Z. Z. 1694 befördert. Rudolf Mosse, A.-G., Zürich.

## Gesucht

für die Erstellung einer Wohnkolonie auf dem Platze Zürich, tüchtigen

## Bauführer

mit Eintritt auf 1. bezw. 15. Juli a. c. — Offerten m. Gehaltsansprüchen sind zu richten an

VOGELSANGER & MAURER  
Architekten B. S. A.  
ZÜRICH 2, Tödistr. 67.

Drucksachen Jean Frey A.G.

## URGENT:

Société Coloniale à Bruxelles, recherche en ce moment un

# Ingénieur

capable de diriger un important chantier de port au Congo Belge. Cet ingénieur devrait avoir une grande pratique et être d'un caractère énergique. Connaissance du français approfondie indispensable. — Ecrire **SOCOL, 18, Place de Louvain, BRUXELLES.**

## ZEITSTUDIEN

Dipl. Maschinentechniker, Schweizer, verheiratet, m. vielseitigen Erfahrungen aus der Grossindustrie in Rationalisierungs-Massnahmen, sucht neuen Wirkungskreis als **Betriebs-Assistent, Werkführer.** — Offerten unter Chiffre Z. J. 1665 befördert  
Rudolf Mosse, A.-G., Zürich.

## ARCHITEKT-BAUFÜHRER

I. techn. Kraft, Süddeutscher, mit schweizerischen Verhältnissen vertraut, sucht Stelle bei Architekt, für grosse Objekte, auf 1. Juli od. später. — Offerten unter Chiffre OF. 3378 St. an  
Orell Füssli-Annoncen, St. Gallen.

## Architekt-Bauführer

28 Jahre alt, wünscht sich mit Kollegen mit eigenem Bureau zu verbinden; eventuell als

## VORARBEITER

einzutreten. Zuverlässig, guter Charakter. Technikerdiplom und Hochschulstudium. — Offerten erbeten unter Chiffre Z. O. 1746 an  
Rudolf Mosse, A.-G., Zürich.

## Bau-Ingenieur E. T. H.

Schweizer, mit 15jähriger, vielseitiger Erfahrung in Entwurf und Bauleitung im Strassen-, Tunnel-, Brücken-, Eisenbahn- und Eisenbetonbau im In- und Ausland, Uebersee-Praxis, sprachen- und geschäftsgewandt,  
**SUCHT MITARBEIT**  
bei gröss. Ingenieurbureau, Unternehmung d. Baubranche oder Industrie, event. Uebernahme Auslandsvertretung. Aktive Beteiligung nicht ausgeschlossen. Zuschr. erb. unter Chiffre Z. K. 1761 an Rudolf Mosse A.-G., Zürich.

**ZU VERKAUFEN** wegen  
Todesfall altbekanntes, gutgehendes

## Steinhauer-Geschäft

in bedeutendem Platze am Genfersee. Bureau u. Atelier vorzüglich eingerichtet. Ständige Kundschaft. Gute Vergrösserungsmöglichkeiten. — Offerten unter P. 8151 M. an Publicitas Lausanne.

## Ingenieur-Stelle

Beim Strassen- und Baudepartement des Kantons Thurgau ist die Stelle eines

## Adjunkten des Bauinspektorates

neu zu besetzen. — Verlangt wird abgeschlossene technische Hochschulbildung und Erfahrung im Strassen- und Wasserbau (Flusskorrekturen). Jahresbesoldung: Klasse II Fr. 6600 bis 8700, nebst Feldzulagen) Bewerber belieben sich unter Angabe des Alters, Bürgerortes, Wohnortes, sowie unter Beilage von Zeugnissen über Bildungsgang und bisherige Tätigkeit schriftlich zu melden bis 1. Juli an das

Strassen- und Baudepartement  
des Kantons Thurgau.

Frauenfeld, den 5. Juni 1931.



**Bodmer & Cie**  
ZÜRICH, HOLBEINSTR. 22

Zentralheizungen  
Oefen, Cheminées  
Elektr. Akkumulier-Oefen

**PATENTE**  
ERWIRKT H. KIRCHHOFFER  
ZÜRICH LOEWENSTR. 51

**INGENIEUR**, suisse français, 12 ans expérience, études béton armé, constructions métalliques, ayant conduit petits et gros chantiers divers pays Europe et Amérique, habitude des affaires, contrats, contentieux, cherche situation technique ou commerciale, préférence Suisse Romande. — Ecrire sous chiffres P. 29367 X. Publicitas, Genève.

## Erfahrener Bauführer

in den mittleren Jahren, mit grosser Praxis in Flussregulierungen, Erd- und Eisenbahnbau, sucht, gestützt auf gute Zeugnisse, sofort gute Position im In- und Ausland. Sprachkenntnisse in verschiedenen Sprachen vorhanden. — Angebote unter H. G. 16070 an Ala Haassenstein & Vogler, Hamburg 36.

## ARCHITEKT- ZEICHNER

mit mehrjähriger Praxis, flott in Entwurf, Detail, Ausmass etc., **routinierter Darsteller**, sucht entsprech. Stellung. Gefl. Angebote unter Chiffre Z. D. 1736 an Rudolf Mosse A.-G., Zürich.

**Gesucht** zu sofortig. Eintritt

## Bautechniker Architekt

zur Bearbeitung von Projekt und Werkplänen, vorwiegend für Kolonienbauten, f. Architekturbureau in Luzern. Ausführliche Offerten mit Gehaltsanspr. unter Chiffre Z. F. 1738 befördert. Rudolf Mosse A.-G., Zürich.

# Rotations-Kompressoren und -Vakuumpumpen

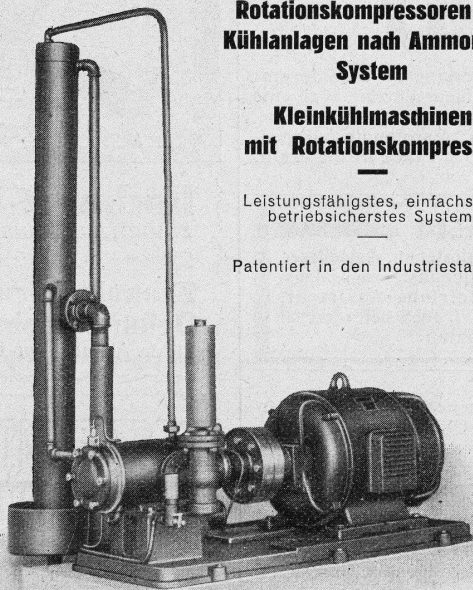
für alle Zwecke.

**Rotationskompressoren für Kühlanlagen nach Ammoniak-System**

**Kleinkühlmaschinen mit Rotationskompressor**

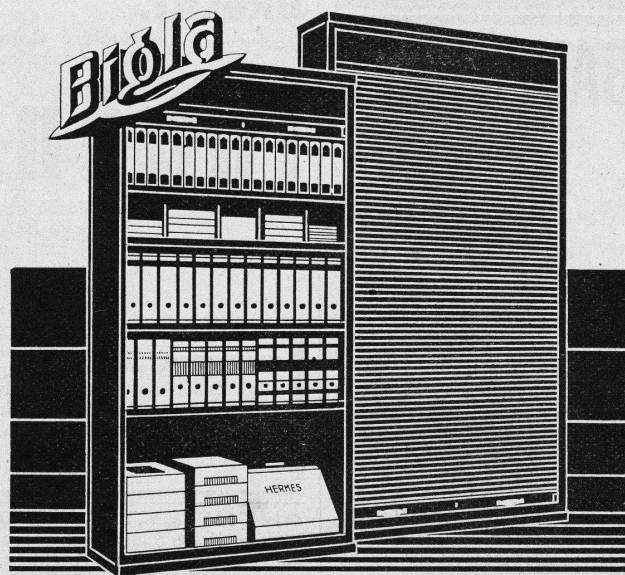
Leistungsfähigstes, einfachstes, betriebsicherstes System.

Patentiert in den Industriestaaten.



Zweistufiger, einzylindriger Rotationskompressor für 6 bis 8 at. Druck.

**Walter Schmied, Ing., Egnath**

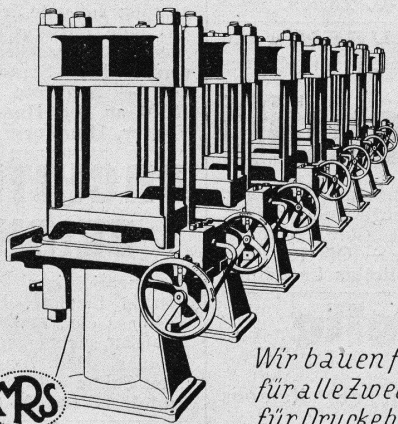


„Biola“-Rolladenschränke sind unverwundlich. Die aus Spezial-Stahlblech hergestellten Rolladen laufen spielend leicht und sozusagen geräuschlos. Das Innere kann jederzeit beliebig zu grösseren oder kleineren Fächern eingeteilt werden. Für tadellose Ausführung übernehmen wir jede Garantie

**Bigler, Spichtig & Cie, A.-G. Biglen-Bern**

## HYDRAULISCHE PRESSEN

*für GEWERBE u. INDUSTRIE in verschiedenen Ausführungen*



*Wir bauen ferner für alle Zwecke u. für Drucke bis 600 Atm. und mehr*

HYDR. STEUERVENTILE  
HYDR. AKKUMULATOREN  
HYDR. PRESSPUMPEN

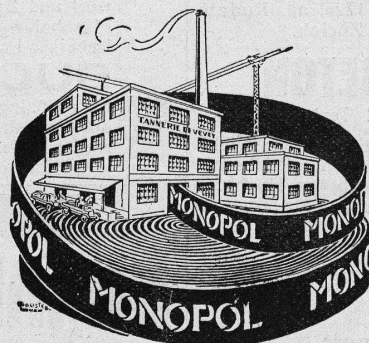
**AKTIENGESELLSCHAFT DER EISEN- UND STAHLWERKE VORMALS GEORG FISCHER**

Werk:

**MASCHINENFABRIK RAUSCHENBACH**

Schaffhausen (Schweiz)

Verlangen Sie Preis-Offerten



Technische Beratung kostenlos

# Leder-Treibriemen

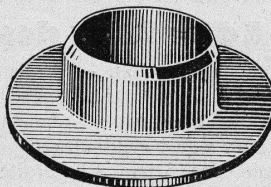
Marke: „MONOPOL“ „IDEAL“ „MAXIMA“ „LEMAN“

reine Eichenloh-Grubengerbung

grosse Zerreißfestigkeit - Geschmeidigkeit

grösste Adhäsion und

unbegrenzte Lebensdauer



**Leder-Manschetten**

Dichtungen

Technische Artikel jeder Art

**TANNERIE de VEVEY S.A.**

Telephone No. 59