

Objektyp: **Advertising**

Zeitschrift: **Schweizerische Bauzeitung**

Band (Jahr): **97/98 (1931)**

Heft 25

PDF erstellt am: **08.08.2024**

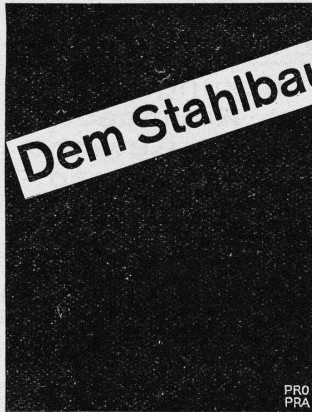
### **Nutzungsbedingungen**

Die ETH-Bibliothek ist Anbieterin der digitalisierten Zeitschriften. Sie besitzt keine Urheberrechte an den Inhalten der Zeitschriften. Die Rechte liegen in der Regel bei den Herausgebern. Die auf der Plattform e-periodica veröffentlichten Dokumente stehen für nicht-kommerzielle Zwecke in Lehre und Forschung sowie für die private Nutzung frei zur Verfügung. Einzelne Dateien oder Ausdrucke aus diesem Angebot können zusammen mit diesen Nutzungsbedingungen und den korrekten Herkunftsbezeichnungen weitergegeben werden. Das Veröffentlichen von Bildern in Print- und Online-Publikationen ist nur mit vorheriger Genehmigung der Rechteinhaber erlaubt. Die systematische Speicherung von Teilen des elektronischen Angebots auf anderen Servern bedarf ebenfalls des schriftlichen Einverständnisses der Rechteinhaber.

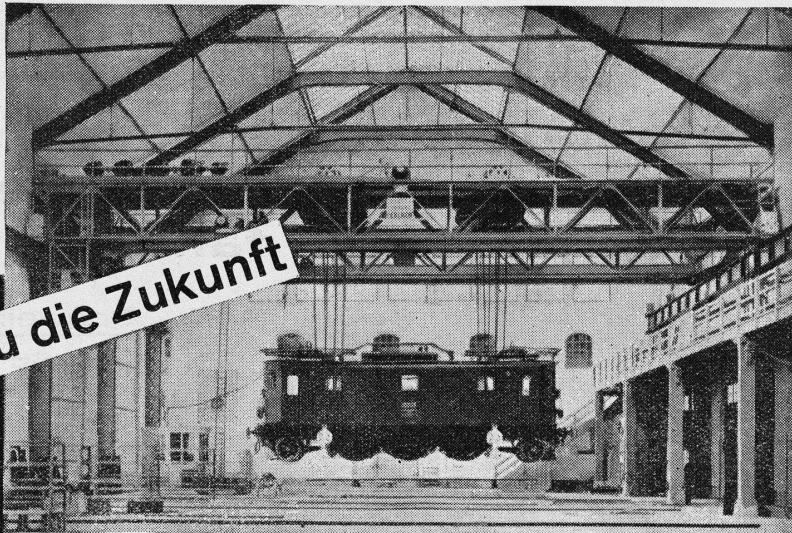
### **Haftungsausschluss**

Alle Angaben erfolgen ohne Gewähr für Vollständigkeit oder Richtigkeit. Es wird keine Haftung übernommen für Schäden durch die Verwendung von Informationen aus diesem Online-Angebot oder durch das Fehlen von Informationen. Dies gilt auch für Inhalte Dritter, die über dieses Angebot zugänglich sind.

Grösste Spannweiten trotz schwerster Lasten. Gute Übersicht. Viel Licht. In Rekordzeit erbaut, da weitgehend in Werkstatt vorbereitet. Leichte Anpassungsmöglichkeit an neue Zwecke und Betriebsverhältnisse. Unbeschränkte Lebensdauer, minime Unterhaltungskosten. Auskunft über den Stahlbau erteilt



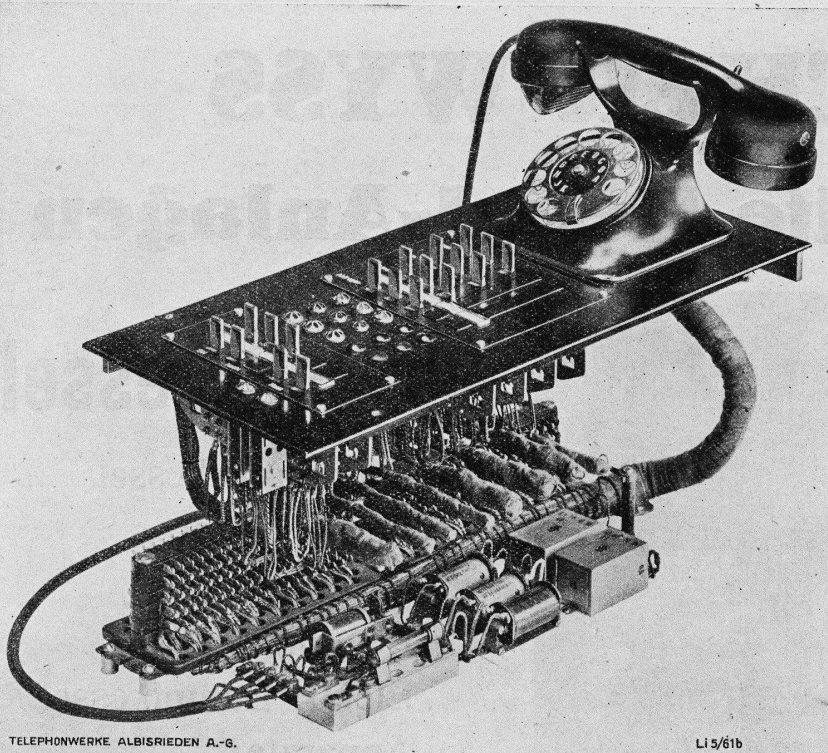
**Dem Stahlbau die Zukunft**



Montagehalle für elektrische Lokomotiven in Zürich der Schweizerischen Bundesbahnen

Verband Schweiz. Brückenbau- und Eisenhochbau-Fabriken, Zürich, Biberlinstrasse 38, Tel. 43.071

PRO  
PRA



TELEPHONWERKE ALBISRIEDEN A.-G.

LI 5/61b

## Vermittlungs-Platten

für 2-10 Amtsleitungen

zum Einbau in  
Schreibtische und Pulte

Lieferant der Obertelegraphen-  
direktion und der S. B. B.

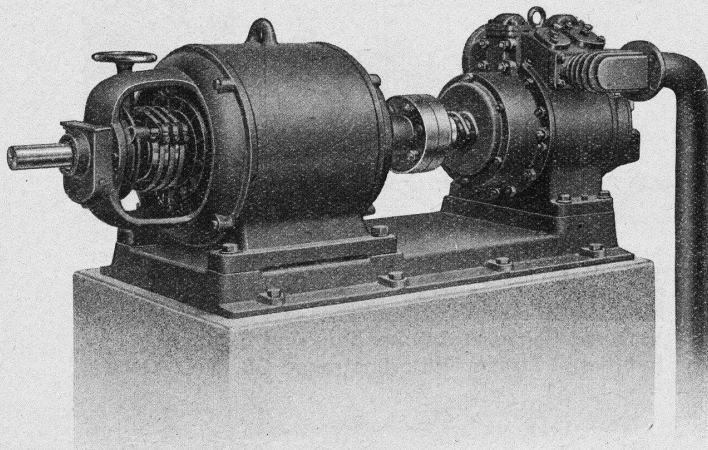
Vermittlungsplatte für 3 Amtsleitungen  
(Endausbau 5 Amtsleitungen)

**Telephonwerke Albisrieden A.G.**

# WEBER & SCHWAB \* BIEL-BIENNE

NEUENGASSE 33 / TELEPHON 52.86

**Rotations-Kompressoren, Gebläse,  
Vakuumpumpen, Tiefsauge-Pumpen  
Stationäre und fahrbare Anlagen**



Schweiz. Qualitätsfabrikate:

Grosse Leistungen, bei kleinstem Raumbedarf und geringem Gewicht. Höchster Wirkungsgrad - geringer Kraftverbrauch.

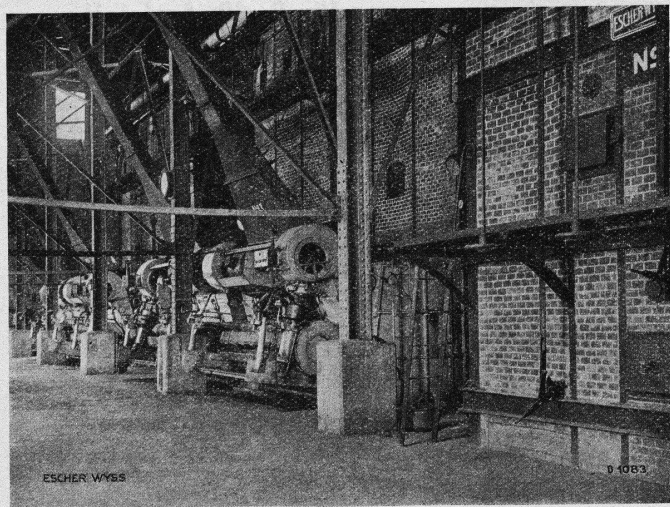
Type K 26:  
Rotationskompressor ohne Lamellen

Leistung: 3,2 m<sup>3</sup> effekt. pro Min.  
Dauerbetriebsdruck: 7 atü.  
Volum. Wirkungsgrad: 97 %  
Nettogewicht: 170 kg.

**VERTRETER GESUCHT**

# ESCHER WYSS

**Komplette Kessel-Anlagen**



## Steilrohrkessel

- Flammrohrkessel
- Schiffskessel
- Ueberhitzer
- Economiser
- Elektr. Dampfkessel
- Apparate
- Behälter

Städtisches Kraftwerk Gumna (Japan).

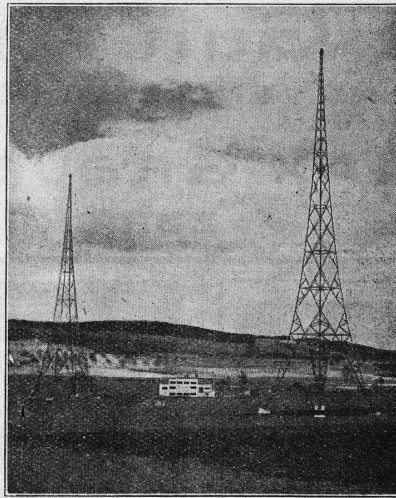
6 Steilrohrkessel von 405 m<sup>2</sup> Heizfläche.

A.-G. der  
Maschinenfabrik  
von

# Theodor Bell & Cie.

Kriens-  
Luzern  
Gegründet 1855

Die beiden  
Antennentürme  
von je 125 m Höhe

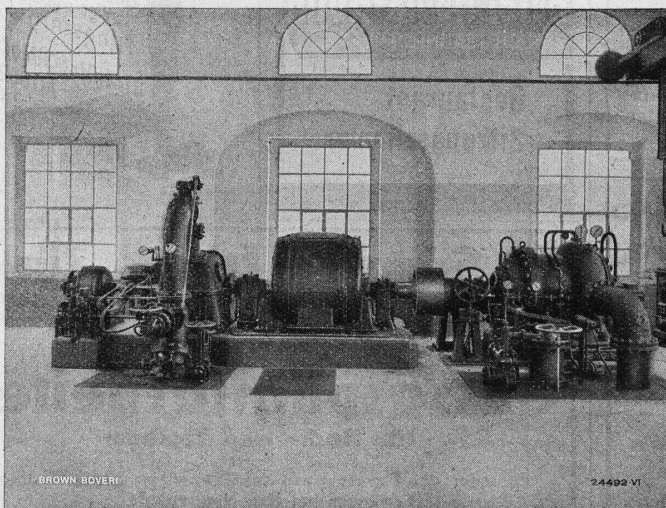


des neuen  
Landessenders  
in Beromünster

**Stahl- und Eisenkonstruktionen für Hoch- und Industriebauten, Skelettbauten, Masten und Antennentürme, Bahn- und Strassenbrücken, Passerellen, Fussgängerstege, Geschäfts-, Waren- und Lagerhäuser, Markthallen, Flugzeughallen, Kraftwerkanlagen u. s. w. u. s. w.**

## A. G. BROWN, BOVERI & CIE., BADEN

Technische Bureaux: Baden, Basel, Bern, Lausanne



Speicherpumpwerk Ruppoldingen des E. W. Olten-Aarburg

### Speicher- Pumpwerke

mit und ohne

### Bedienung

**Sommer- und Herbstreisen 1931 der Schiller-Akademie München.** Die Schiller-Akademie bringt im Rahmen ihrer übrigen kulturellen Veranstaltungen auch im kommenden Sommer und Herbst eine Reihe von allgemein zugänglichen, gemeinnützigen Studien- und Ferienfahrten zur Durchführung, die unter anderem im Juni und September nach dem Sonnenland Dalmatien, in den Ferienmonaten Juli und August nach den Weltstädten Wien, Budapest, Paris und London sowie nach Norwegen, Schweden und Dänemark führen. Anlässlich der Studienfahrt nach Paris werden die Schlachtfelder und Gräber um Verdun besucht und

kann ein Ausflug in die Normandie und nach den Weltbädern Deauville und Trouville unternommen werden, während von London aus Ausflüge nach Oxford, Stratford und zur Insel Wight sowie nach Schottland vorgesehen sind. Im Herbst veranstaltet die Akademie zwei besonders schöne Fahrten, und zwar eine Reise nach Spanien und Marokko und eine Fahrt nach Athen-Konstantinopel zu überaus günstigen Bedingungen. Ausführliche Beschreibung zu diesen preiswerten Veranstaltungen versendet gegen 15 Pfennig Porto kostenlos die Verwaltung der Schiller-Akademie in München-Grünwald.

# Cement Gun Arbeiten

ZEMENT-INJEKTIONEN  
durch die Spezialfirma



## ING. MAX GREUTER & CIE.

Telephon 29.028      ZÜRICH      Gemsenstrasse 2

Offerten zur Ausübung von Erfindungspatenten

## IMER & DE WURSTEMBERGER vormals E. IMER-SCHNEIDER INGENIEUR GENÈVE

Die Inhaber folgender schweizerischer Patente wünschen mit schweizerischen Fabrikanten bzw. Interessenten in Verbindung zu treten und sind gerne bereit, Lizenzen zu erteilen oder die Patente zu verkaufen.

- No. 84.724 The Dunlop Rubber Co. Ltd., pour: „Réservoir à essence pour appareils aériens“.
- No. 84.725 The Dunlop Rubber Co. Ltd., pour: „Réservoir à essence, increvable, pour appareils aériens“.
- No. 101.343 The Libbey Owens Sheet Glass Co., pour: „Procédé d'étirage de verre en feuilles et dispositif pour sa mise en œuvre“; No. 101.344, pour: „Procédé d'étirage de verre en feuilles“; No. 101.567, pour: „Procédé pour placer un nouveau rouleau de redressement dans un appareil pour l'étirage du verre en feuilles, et appareil pour le réaliser“; No. 102.219 pour: „Machine pour l'étirage de verre en feuilles“; No. 102.495, pour: „Procédé pour l'étirage continu du verre en feuilles“; No. 103.175, pour: „Dispositif pour couper du verre en feuilles“.
- No. 116.205 H. S. Hele-Shaw, et Th. E. Beacham, pour: „Compresseur“.
- No. 117.472 Società Anonima Locomotive a Vapore „Franco“, pour: „Locomotive articulée à vapeur“.
- No. 122.855 James Stuart Wearn, pour: „Dispositif de transmission de force“.
- No. 127.358 Guido Tacconi, pour: „Carburateur pour moteur à combustion interne“.
- No. 136.943 José Lopez Garcia, pour: „Cliché typographique de grandes dimensions et procédé pour sa fabrication“.

Gefällige Offerten oder Vorschläge werden durch Herren Imer & de Wurstemberger, vormals E. Imer-Schneider, Ingénieur-Conseil, 14, Rue du Mont-Blanc, Genf, weiterbefördert



**Bodmer & Cie**  
ZÜRICH, HOLBEINSTR. 22

**Zentralheizungen  
Öfen, Cheminées  
Elektr. Akkumulier-Oefen**



**Amobest**

Konus- und Lamellen-  
Kupplungen

**J.-J. Derendinger**  
ZÜRICH Gessnerallee 52  
direkt beim Hauptbahnhof - Tel. 56, 250

**Patent-Anwalt**  
J. AUMUND, Jng. ZÜRICH.  
Stampfenbachstr. 34  
Tel. 20.379      Etabl. 1895

**Hotel Habis-Royal**  
ZÜRICH BAHNHOFPLATZ

**Restaurant  
Sitzungszimmer**



**Linconol**  
das wirksame  
Isolier- & Abdich-  
tungs-mittel

STAHL- & SCHMUCKL  
ALTDORF  
Tel. 2.66



**HÜRLIMANN  
KAMMER-  
STEINE  
B. K. S.**

weisen folgende Vor-  
teile auf:

1. Kurze Bauzeit u. rasches Austrocknen des Mauerwerks
2. Reduktion der Rohbaukosten
3. Raumersparnis infolge geringerer Mauerstärken
4. Steigerung der Isolationsfähigkeit
5. Druckfest, wetterbeständig und salpeterfrei

**K. HÜRLIMANN SÖHNE, BRUNNEN**  
KALK- UND ZEMENTFABRIKEN - - TELEPHON: 46 UND 47

**A. Schmid's Erben, Zürich**  
Asphalt - Geschäft    Gegründet 1865    Telefon 32.108

Ausführung aller vorkommenden

## Gussasphaltarbeiten

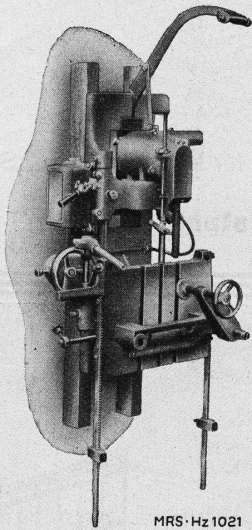
für Hoch- und Tiefbau

Ersteller der **Fundament-Isolierungen** gegen Grund-  
wasser bei den Neubauten:

Bankgebäude Leu & Co., A.-G., Zürich im Jahre 1914  
Schweiz. Nationalbank Zürich im Jahre 1920 : Eidgen.  
Grossflugzeughalle Dübendorf im Jahre 1922 : Heizraum  
der Zentralwerkstätte Seefeld der Zürcher Strassenbahn  
im Jahre 1923 : Neubau Schweizer.Volksbank im Jahr 1923

# RAUSCHENBACH

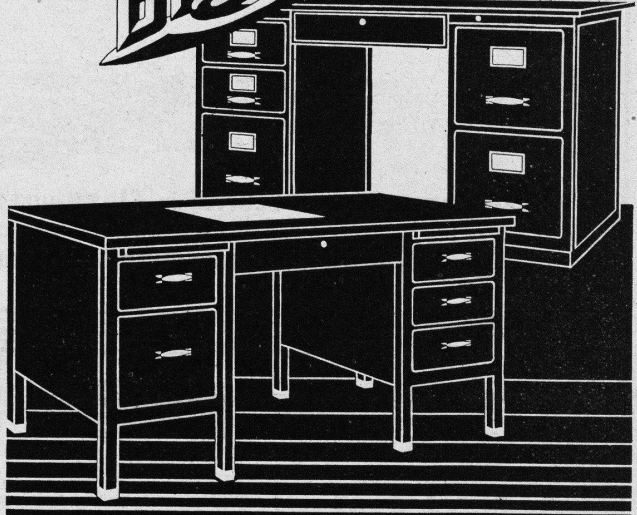
## HOLZBEARBEITUNGSMASCHINEN



MRS·Hz 1021

Elektro-Wandkettenfräsmaschine Typ WKF

**AKTIENGESELLSCHAFT DER EISEN- UND STAHLWERKE VORMALS GEORG FISCHER**  
 Werk: MASCHINENFABRIK RAUSCHENBACH  
**SCHAFFHAUSEN (Schweiz)**



„Bigla-Stahlpulte“ haben ein formschönes vollendetes und vornehmes Aussehen und vereintgen alle Vorteile der unverwüstlichen „Bigla“-Stahlmöbel-Für tadellose Ausführung wird jede Garantie übernommen

**Bigler, Spichtig & Cie, A.G. Biglen-Bern**

# KABELWERKE BRUGG

**A.-G.**

## Bleikabel

aller Art

für Hoch- und Niederspannung, Telegraphie, Telephonie und Sonnerie  
 Kabelarmaturen

Schiesstand-Kabel

### ABTEILUNG DRAHTSEILEREI:

Blanke und verzinkte Seile aus Tiegelguss-, Förderseil- und Pflugstahl Draht

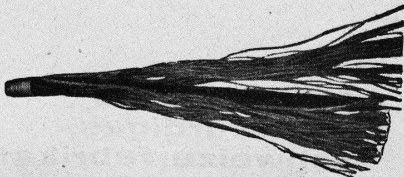
Bergbahnseile

SPEZIALITÄT: Das patentierte, spannungsfreie und drallarme Drahtseil „**TRU-LAY-BRUGG**“ mit vorgeformten Drähten und Litzen. Hohe Leistungsfähigkeit, grosse Biegsamkeit, lange Lebensdauer

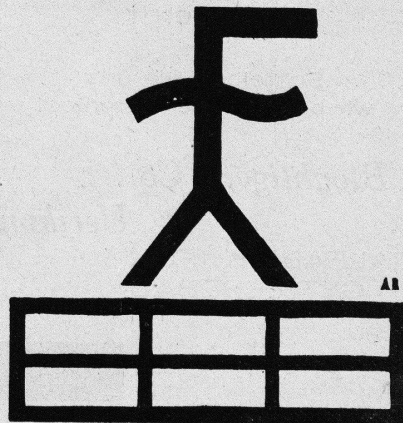
Verlangen Sie Druckschrift!



„Tru-Lay“-Drahtseil nicht abgebunden.



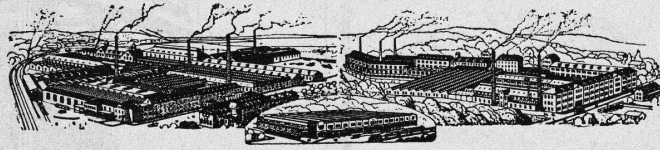
Gewöhnliches Drahtseil nach Entfernen eines Bundes.



# FENSTERFABRIK FAHRNER USTER

Als Spezialität fabrizieren wir die bestbekanntesten We. De. und Dosquet Schiebefenster D.R.P. und Schweizer Patente nach Original-Konstruktionsplänen

# VEREINIGTE DRAHTWERKE A.G. BIEL



**Präzisionsgezogenes Material** in **Eisen** und **Stahl** aller Profile, für Maschinenbau, Schraubenfabrikation und Fassondreherei.  
**Transmissionswellen. — Bandelisen** und **Bandstahl**, kaltgewalzt.

## ACBAR

*GETRIEBE*

lösen alle

ANTRIEBSPROBLEME

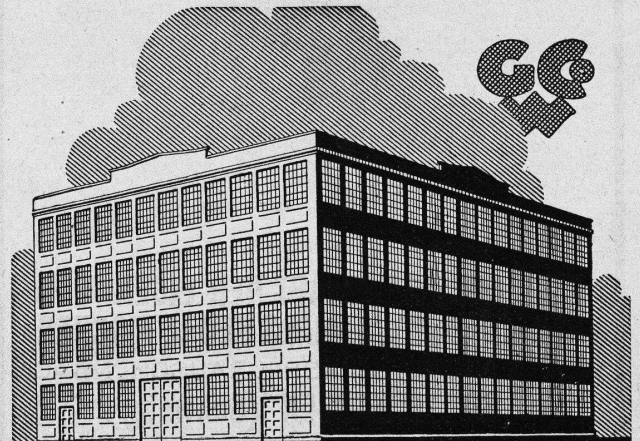
einfach,  
zweckmässig,  
modern!

Schreiben Sie uns  
wir beraten Sie kostenlos!

*Gebr. Blöchliger & Co.*

*Urikon-Zch.*

SPEZIALFABRIK FÜR  
GETRIEBEBAU



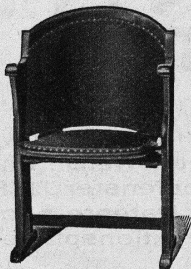
**SCHMIEDEEISERNE  
FENSTER**

**TÜREN  
U. TORE  
FÜR**

**FABRIKBAUTEN**

**GEILINGER U. CO  
WINTERTHUR**

# A.-G. Möbelfabrik Horgen-Glarus



**Spezialfabrik**

**in Horgen**

für  
Bestuhlungen aller Art  
für Cafés, Restaurants,  
Speisesäle, Theater etc.

**Altbewährtes  
preiswürdiges  
Schweizerfabrikat**

# ES LOHNT SICH

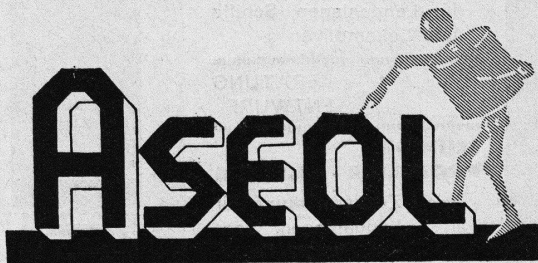
die Dauerschmierextrakte ASEOL, mit der sechsfachen Schmierwirkung, auf ihre Wirtschaftlichkeit zu prüfen.

Bei hunderten von Firmen erhöht ASEOL heute die Betriebssicherheit, erspart Revisionskosten, Arbeitszeit u. Putzmaterial.

Bei Ihnen auch?

Wenn nicht, bringt Ihnen eine Karte ausführliche Prospekte mit der nächsten Post. Eine Anfrage verpflichtet Sie in keiner Weise. - Schreiben Sie darum heute noch.

**ADOLF SCHMIDS ERBEN**  
Aktiengesellschaft, BERN  
Telephon Bollwerk 10.57

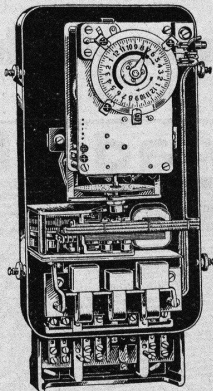


## SCHALTAUTOMATEN ZEITSCHALTER SCHALTUHREN

für

**Warmwasser-  
Versorgungen,  
Wärmespeicher  
Strassen-  
Beleuchtungen**

usw.



Zeitschalter mit eingebautem elektromotorischem Schaltwerk

Verlangen Sie unsere Druckschriften:

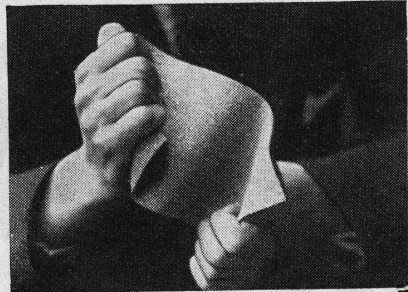
- TB V 506
- TB V 537
- TB V 537 N<sub>1</sub>
- TB V 539
- TB III 531

**LANDIS & GYR, A.-G.**  
**ZUG**

Die teerfreie, aus gummiartig-elastischem Asphalt hergestellte

# ISOPLAST

Gewebe-  
Platte



**Isoplast** dient zur Abdichtung von:

- Garagen-Decken, Terrassen
- Fabrikdächern, Balkonen
- Fundamenten, Kellerböden
- Wänden und Brückengewölben
- Muster und Offerten durch

Firma Walter

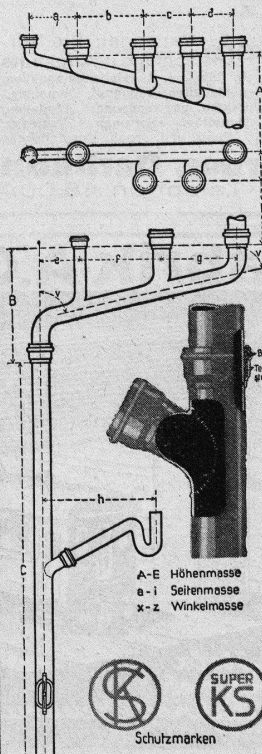
## FRICK-GLASS

Spezialhaus für Bedachungs- und Isolier-Material  
**Altstetten-Zürich**

## RÖHRENFABRIK A.G.

Kohlenstrasse Nr. 40 **BASEL** Tel. Saf. 31.63 u. 20.08

### Hauptmerkmale des SUPER KS. ROHRES



- a) **Material Schmiedeeisen** deshalb
1. Geringes Gewicht
  2. Absolute Bruchsicherheit
  3. Absolut glatte Innenwandung
  4. Möglichkeit nachträglicher Einschweissung von Stutzen ohne Demontage der Leitungen.
- b) **Herstellung von Stücken nach Mass**, daher
1. Rasche Montage
  2. Saubere und gefällige Leitungsführung
  3. Einsparung an Muffen- und Stemm-Material
  4. Niedrige Montage-Kosten

- c) **Konstruktionsvorteile**
1. Das zu verstemmende Rohr wird in der neuen nahtlosen Muffe zentriert geführt. Rohrstoß kommt auf Rohrstoß zu liegen.
  2. Bei den Gabelstutzen liegt die heikelste Stelle der Schweissnaht im Hauptrohr. Die dadurch ermöglichte Verklöpfung der Naht erzielt den Wegfall von sogen. Schweissbrauen und gewährleistet geräuschloses Fließen der Abwässer.
  3. Die Rohre sind innen u. aussen rostgeschützt (Garantie für Haltbarkeit). Sie können durch Überstreichen ohne weiteres farblich in Harmonie mit ihrer Umgebung gebracht werden.

**Lager in:** Basel, Bern, Biel, Freiburg, Genf, Lausanne, Luzern, Neuenburg, Olten, St. Gallen, Vevey, Yverdon, Zürich.





**Abteilung der Schweizerischen Zentrale für Handelsförderung.** Neuerdings sei zur Vorsicht gemahnt bei Ausfüllung von Formularen zur Eintragung der Firma in ausländische Adressbücher. Der durch zahlreiche Klagen in der Schweiz bekannt gewordene Adressbuchverlag G. m. b. H., Berlin W. S. 48, Wilhelmstrasse 31, sucht unter dem Namen «Excelsior» sein Geschäft weiterzubetreiben. Ähnlich gehaltene Prospekte an Schweizer Firmen werden auch durch den Verlag M. Heitmann für sein «Wölfels Adressbuch der deutschen Industrie», Berlin W. 35, Steglitzer-Strasse 69, verschickt. Die auffällig gehaltene Bemerkung auf dem Auftragsformular «Die Eintragung der Firmen ist kostenlos» kann den

Leser leicht dazu veranlassen, die kleiner gedruckten Bedingungen zu übersehen und das zugestellte Formular zu unterschreiben in der irrtümlichen Meinung, es verpflichtet zu nichts. Dabei werden aber Ueberzeilen rücksichtslos berechnet. Der Bestellschein vom Verlag Heitmann ist noch besonders verfänglich gehalten, indem um Durchsicht des beigehefteten, schon vorgedruckten Zettels mit möglichst langem Firmentext gebeten wird, ohne dass dabei gesagt wird, wieviel Zeilen kostenfreie Aufnahme finden.  
**Für die Elektrifikation der Südbahn.** Es liegt nun ein vollständiges Elektrifikationsprogramm für die Linien der Schweizerischen Südbahn vor. Die Umbaukosten für den elektrischen Betrieb werden auf 4-5 Millionen Franken geschätzt.

**Grösste Zaunfabrik**  
 der Schweiz  
 Gegründet 1897  
 Imprägnierte Holzeinfriedigungen  
 aller Systeme  
**J. MÜLLER & Co**  
 Zaunfabrik Löhningen  
 Bureau in Zürich  
 Kornhausstr. 47 · Tel. 45878

**H. HEER & Co.**  
 OLTEN  
 SPEZIALITÄT:  
 Gelochte und gepresste Bleche

Wichtig für Aussteller  
**ARCHITEKTEN**

**Wettbewerb** Verlangen Sie Vorschläge u. Angebote  
 Entsk. Ausführung in Min.- u. Ausstellungsmodellen, elektro-mechanischen Modellen, betriebl. Demonstr.-Einrichtungen, architekton. und landschaftl. Modellen, Relief-Modellen, Maquettes, Dioramen, Tableaux, Lichttransparenten, künstl. und graph. Darstellungen

**Zingg & Schaufelberger, Oerlikon**  
 Hofwiesenstrasse 32 :: Telephon 48.004

**SCHMIDTSCHE HEISSDAMPF-G.M.B.H.**

**HOCHDRUCK**

**SCHMIDT**

**Hochdruck-Sicherheitskessel**

für Landanlagen, Schiffe und Lokomotiven

BERATUNG  
 ENTWURF

**SCHMIDT PROPELLER - SAUGZUG**

Zugverstärkung für Landanlagen, See- und Flußschiffe



VERTRETUNG FÜR DIE SCHWEIZ:  
**INGENIEUR ED. GAMS, ZÜRICH 8**

**Betonbalkenfabrik Oberrieden**

Karl Ottiker

Bureau Zürich: Hofwiesenstrasse 37, Telephon 22.779  
 Fabrik in Oberrieden, Tel. Horgen 185, Luzern Tel. 3434



**Stieg-Hohlkörper-Decke**

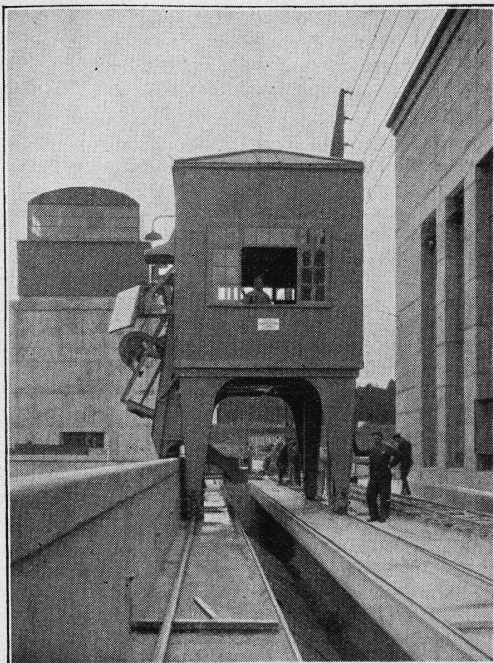
ohne Einschalung, System Ottiker + Patent 116302, D. R. P. Gut isolierende, schallsichere Deckenkonstruktion. Schnelles einfaches Verlegen.

**Rolladenfabrik A. Griesser A. G. Aadorf**

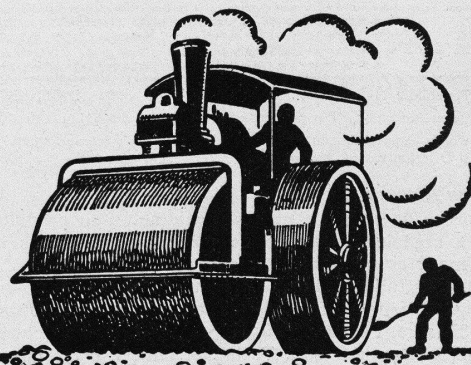


*Rolltore*  
 aus Stahlblech od. Holz  
 mit elektr. Motor-Antrieb  
 und Druckknopfsteuerung

Zweigniederlassung: **Zürich** Militärstrasse 108



Das Grosskraftwerk Ryburg - Schwörstadt mit 4 Kaplan-turbinen à 250 m<sup>3</sup>/s mittlerem Wasserverbrauch erhält die wirtschaftlich vorteilhafteste Rechenreinigungsmaschine höchster Leistungsfähigkeit der In- und Aus-landspatente **MASCHINENFABRIK JONNERET FILS AINÉ, GENÈVE** Gegründet 1850  
 Beste Lösung aller vorkommenden Aufgaben für Rechenreinigung in Hoch- und Niederdruckwerken.  
 Kostenlose Beratung und Ausarbeitung von Projekten.



## Schweizerische Strass

Strassenbau - Unternehmung A. - G.

<b>AARAU</b> 16ELWEID 22 TEL. 15.83	<b>ALPNACH</b> BAHNHOFPLATZ TEL. 7	<b>BASEL</b> MARKTHALLE TEL. SAFRAN 23.90	<b>BERN</b> LAUPENSTR. 8 TEL. BOLLWERK 34.33
<b>BIEL</b> NEUENGASSE 6 TEL. 20.77	<b>CHUR</b> U. BAHNHOFSTR. 230 TEL. 1.47 (-81)	<b>FRAUENFELD</b> SÄGESTR. TEL. 7.11	<b>ZÜRICH</b> STEINWIESSTR. 40 TEL. 24.381
<b>LAUSANNE</b> RUE D'ETRAZ 20 TEL. 22.028	<b>LUGANO</b> CORSO PESTALOZZI 5 TEL. 11.58	<b>LUZERN</b> BUNDESSTR. 15 TEL. 43.23	<b>NEUCHÂTEL</b> RUE ST-HONORÉ 7 TEL. 9.98
<b>OLTEN</b> RÖMERSTR. 14 TEL. 7.89	<b>SCHWYZ</b> TEL. 1.22	<b>SITTEN</b> RUE DU MIDI TEL. 4.61	<b>SOLOTHURN</b> ZUCHWILSTR. TEL. 8.58

ST. GALLEN      FREIBURG

## Pflästerungen

### Marmor

Arbeiten aller Art für Bau u. Installationszwecke in fachgemässer Ausführung:  
**Ostschweiz. Marmor- u. Granitwerk Wüthrich & Cie., Rheineck**  
 Gegr. 1875

**GELOCHTE BLECHE**

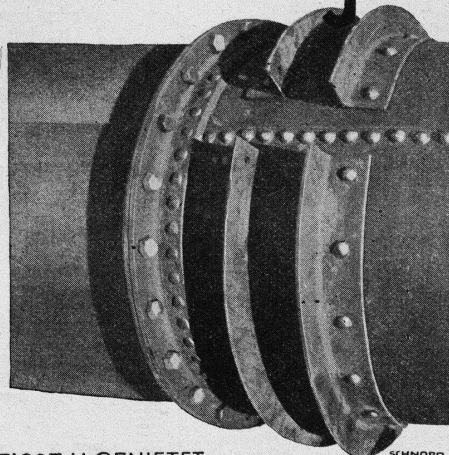
**FR. MOMMENDEY & SOHN**  
 RAPPERSWIL, KANT. ST. GALLEN  
 Schneiden von Blech bis 10 mm Stärke

**Beton**  
mit  
**CONTEX**  
behandelt,  
erhält schönstes  
und dauerhaftestes  
**Gewand**

---

**CONTEX S. A.**  
**Genf**  
Case Rive 244  
Tel. 41.680

## Rohrleitungen



GESCHWEISST U. GENIETET  
 SPEZIAL-ROHRVERBINDUNGSARTEN (D.R.P.)  
 VOM PROJEKT BIS ZUR BETRIEBS-  
 FERTIGEN MONTAGE

**G. KUNTZE RÖHRENWERK**  
 SÜSSEN B/G ÖPPINGEN (Württ.) Postf. 48

<b>S. T. S.</b>	<b>Schweizer Technische Stellenvermittlung</b> <b>Service Technique Suisse de placement</b> <b>servizio tecnico svizzero di collocamento</b> <b>Swiss Technical Service of employment</b>
-----------------	--

ZÜRICH, Tiefenhöfe 11 — Telefon: 35.426 — Telegramme: INGENIEUR ZÜRICH.  
 Für Arbeitgeber kostenlos. Für Stellensuchende Einschreibgebühr 2 Fr. für 3 Monate.  
 Bewerber wollen Anmeldebogen verlangen. Auskunft über offene Stellen und Weiterleitung von Offerten erfolgt nur gegenüber Eingeschriebenen.

**Maschinen-Abteilung.**

- 117 Chimiste de la partie matières colorantes ou produits de synthèse organique, capable de rendre services dans l'industrie des matières colorantes. France.
- 255 Dipl. Elektro-Ingenieur E. T. H., mit Werkstattpraxis und mehrjähriger Erfahrung in Konstruktion und Betrieb. Offizier, Alter bis 35 Jahre. Fabrik therm. Apparate, deutsche Schweiz.
- 293 Jüngerer Ingenieur oder Techniker, mit 2 bis 4 Jahren Praxis (Zentralheizung bevorzugt), französisch, etwas kaufmännische Tätigkeit, als Assistent des Chefs eines Filialbureau. Zürich.
- 311 Elektro-Ingenieur oder Techniker, aus der Freileitungsbranche, befähigt, sich als angehender Bauleiter für Starkstromanlagen, Gittermasten etc. einzuarbeiten. Kt. Bern.
- 313 4 bis 5 Heizungstechniker, möglichst sofort. Basel.
- 315 Tücht. Heizungs- u. Sanitär-Techniker, befähigt, erfolgreich zu acquirieren u. selbständig devisieren u. projekt. Sofort. Kt. Bern.
- 317 Jüngerer, tücht. Heizungs-Techniker, selbständig in Projekt und Ausführung, haupts. v. Warmwasserheiz. Kenntn. in Kalkulation und im sanitären Fach erwünscht. Selbständ. Erledigung aller Korrespondenzen. 1. oder 15. Juli. Kt. Bern.
- 319 Bon Technicien très au courant des dessins de mise en fer de petite serrurerie et charpente métallique. Pl. stab. Suisse rom.
- 321 Elektro-Techniker, f. Beleuchtungskörper u. -Installat., gut. Zeichner, 20/30 J., deutsch u. franz. Dauerstelle. Baldmögl. Kt. Zürich.
- 323 Jüng. Elektro-Techniker, m. prakt. Kenntn. z. Ausübung d. Kontrolle von Blitzableiter- und Starkstromanlagen, als technische Aushilfe für 2 bis 3 Monate. Sofort. Kt. Solothurn.
- 325 Constructeur-dessinateur spécialisé dans questions se rapportant au matériel blindé. Sté. Suisse à Bruxelles.

- 327 Dipl. Elektro-Techniker, m. Erfahrg. f. Berechn., Installationsw., Freileitungsbau, Apparatur-Anschlüsse. Kaufmänn. Kenntn. f. Betriebsbuchhg. Ausweise verl. Kaut. Elektrizitätsw. Kt. Thurgau.
- 329 Heizungs- u. Sanitär-Techniker, techn. u. kaufm. geb., administrativ u. acquisitorisch qualifiziert. Kt. Bern.
- 331 Maschin.-Techn., guter Planzeichner, Kältefach. Sof. Ostschweiz.

**Bau-Abteilung.**

- 530 Tiefbau-Techniker, mit Bauerfahrung. Zürich.
- 552 Tüchtiger Bauführer. Sofort. Architektur-Bureau Basel.
- 554 Guter Architekt oder Hochbau-Zeichner, für Bureau. Baldmöglich. Gehalt 4 bis 500 Fr. Architektur-Bureau Ostschweiz.
- 640 Tücht. Bautechniker-Bauführer, f. Baugeschäft Nordwestschweiz, zu selbständiger Leitung von Bauten. Dauerstelle.
- 644 Bauführer, gut ausgewiesen, für Architektur-Bureau Zürich.
- 646 Erfah. dipl. Ingenieur, Eisenbetonstatiker, Zürich.
- 648 Jüngerer tüchtiger Hochbau-Techniker, mit guter Bureau Praxis für Wohnkoloniebauten. Sofort. Architektur-Bureau Zürich.
- 650 Hochbau-Techniker-Zeichner, f. 2 b. 3 Mon. Sof. A.-B. Aargau.
- 652 Hochbau-Techniker, für ca. 1 Monat, für Aufzeichnung von Schreinerarbeiten. Sofort. Baugeschäft am Zürichsee, lk. Ufer.
- 654 Selbständiger Architekt oder Bautechniker (Praktiker), französisch erwünscht. Dauerstelle. Architektur-Bureau Kt. Wallis.
- 656 Hochbau-Techniker, mit läng. Praxis. Arch.-B. Nordwestschweiz.
- 658 Tüchtiger Hochbau-Techniker. Sofort. Arch.-Bureau Kt. Bern.
- 660 Hochbau-Techniker, event. junger Architekt zur Aushilfe für 1 b. 2 Monate, f. Planausführungen. Sofort. Arch.-Bur. Kt. Zürich.
- 662 Hochbau-Techniker, gewandter Zeichner, mit Praxis in gutes Architektur-Bureau. Baldmöglichst. Zürich.
- 664 Jüngerer Hochbau-Techniker, mit guter Bureau Praxis, für Ausführungspläne u. Kostenvoranschläge. Baldmögl. A.-B. Zürich.
- 666 Jüngerer, zuverlässiger Eisenbeton-Techniker-Zeichner. Architektur-Bureau Zürich. Spätestens 1. Juli. Dauerstelle.
- 668 Hochbau-Technik-Zeichn., m. gut. Bureau Praxis. A.-B. Kt. Bern.
- 670 Jüng. Architekt, m. sicher. konstruktivem Können, z. Ausarbgt. gröss. Bauaufgab. u. Wettbewerbsprojekt. Arch.-Bur. Kt. Bern.
- 672 Jüng. Bau-Ingenieur, m. Tiefbaupraxis f. Projekt. u. Bauausführung v. Gewässerkorrekt. Sofort, f. 2 Jahre. Deutsche Schweiz.

**Tiefbautechniker**

Deutscher, 25 Jahre. Absolvent einer bayrischen höheren Lehranstalt für Tiefbau, mit guten Kenntnissen in Projektierungen von Strassen, Eisenbahn, Brückenbau, Kanalisation und Wasserversorgung. Selbständig im Vermessen, wie Aufnahmen von Nivellements, Tachymetrieren, Messstichaufnahmen usw. Gute praktische Zeugnisse, in Solothurn in Stellung, möchte sich verändern. — Gefl. Zuschriften an: OTTO TRETTER, b. Schnyder, SOLOTHURN, St. Margrithenstr. 6.

**Rheinregulierung Kehl-Istein**

**Verdingung.**

- Die Lieferung von
- a) 75 000 m<sup>3</sup> quadrat. Eisen-drahtgeflecht von 3,8 mm Stärke,
- b) 20 000 kg eisernen Bindedraht von 3,8 mm Stärke

soll ganz oder in einzelnen Losen öffentlich vergeben werden. Ablieferungsorte: Bahnstationen Kehl a./Rh., Breisach und Neuenburg a. Rh.

Verdingungsunterlagen können bei der Kanzlei der Bad. Wasser- und Strassenbaudirektion Karlsruhe, Karl Friedrichstr. Nr. 13 eingesehen oder, soweit der Vorrat reicht, gegen postfreie Einsendung von 3 RM. in bar von derselben bezogen werden.

Verschlossene, mit entsprechender Aufschrift versehene Angebote sind bis zum **Eröffnungstermin, dem 30. Juni 1931 um 11 Uhr**, bei der Registratur der unterzeichneten Behörde einzu-reichen.

Zuschlagsfrist: 2 Wochen.

Karlsruhe, den 9. Juni 1931.

**Badische Wasser- und Strassenbau-Direktion.**

**Gesucht:**

**BAUFÜHRER**

für die Anfertigung von Werkplänen, und speziell für Bauleitung bei Umbauten u. Neubauten. — Ausführliche Offerten mit Gehaltsansprüchen u. Chiffre Z. L. 1806 befördert

Rudolf Mosse, A.-G., Zürich.

**Plan-Konkurrenz**

**für den Neubau eines Bank- und Verwaltungsgebäudes der Solothurner Kantonalbank, Filiale in Grenthen.**

Die Solothurner Kantonalbank eröffnet unter den seit mindestens einem Jahr im Kanton Solothurn niedergelassenen Architekten und solchen auswärtigen Architekten, welche Solothurner Kantonsbürger sind, einen Wettbewerb zur

**Erlangung von Plänen für ein neues Bank- und Verwaltungsgebäude**

auf dem von ihr erworbenen Terrain an der Centralstrasse in Grenthen mit **Eingabefrist bis 20. Oktober 1931.**

Die Unterlagen können bei der Direktion der Solothurner Kantonalbank in Solothurn bezogen werden.

**Grosse Maschinenfabrik der Ostschweiz**

sucht

tüchtigen, selbständig arbeitenden

**Elektro-Ingenieur-Konstrukteur**

mit Hochschulbildung u. mindestens 8 bis 10 jähriger Praxis im Bau von

**Elektromotoren.**

Bewerber wollen ihre Angebote, unter Beifügung von Zeugnisabschriften und Photographie, sowie Aufgabe von Referenzen, einreichen unter Chiffre Z. P. 1785 an Rudolf Mosse, A.-G., Zürich.

# SPÄLTI SÖHNE & CO.

**ZÜRICH**  
HARDTURMSTR. 121  
TELEPHON 36.623

FILIALWERKSTÄTTE IN  
**VEVEY**  
TELEPHON 9.40

Wir fabrizieren:  
**Spezial-Motoren, Transformatoren, Schaltapparate, Quecksilberdampf-Gleichrichter, elektrische Lichtpausmaschinen.**

**GESUCHT**  
zu sofortigem Eintritt, jüngerer, tüchtiger  
**Bauzeichner-  
Bauführer**  
Offerten mit Angabe von Referenzen, Alter, Gehaltsansprüche, Photo etc. an  
Postfach 16358, Burgdorf.

**TECHNISCHE  
PHOTOGRAPHIE**  
SPEZIALITÄT:  
**ARCHITEKTUR-  
AUFNAHMEN**  
ZEICHNUNGEN UND PLÄNE  
KONSTRUKTIONEN, MASCHINEN, KATALOG-AUFNAHMEN  
**H. WOLF-BENDER**  
ZÜRICH  
KAPPELERSGASSE 16

**Das Inserat**  
ist Das einfachste  
und wirksamste  
**Reklamemittel**

**ARCHITEKT**  
34 jährig, tüchtiger Entwerfer, im Bauführen bewandert, mit langjähriger Auslandpraxis (Deutschland, Frankreich, Amerika), 1a. Zeugnisse, sucht mit einem Kollegen oder Bau-Unternehmer zusammen zu spannen. — Gefl. Offerten unt. Chiffre W. 3034 B. an **Rudolf Mosse, A.-G., Bern.**

**ARCHITEKT,**  
DIPL. ING.,  
langjähriger I. Mitarbeiter am Hochbauamt Frankfurt a. M., selbständiger Bearbeiter von Grossbauten, Siedlungen, Raumgestaltung, jung, arbeitsfreudig, mehrfach erfolgreich in Wettbewerben sucht entsprechenden  
**Wirkungskreis**  
event. Beteiligung an erfolgreichem modern. Atelier. — Zuschriften erbeten unter J. 7391 an **Annoncenmayer, Frankfurt a./M.**

**Eisenbeton-Ingenieur**  
sicherer, selbständiger Statiker, 2-jährige Praxis bei Grossbauunternehmung, sucht Stellung. Angebote unter „Sudetendeutscher B. W. 282“ an **RUDOLF MOSSE, BRÜNN, Jesuitengasse 3.**

On désire:  
**KLEINLOGEL**  
Rahmenformeln,  
4<sup>e</sup> ou 5<sup>e</sup> édition;  
**Mehrstielige Rahmen,**  
2<sup>e</sup> édition (usagé).  
Le Bibliothécaire de l'Ecole d'Ingénieurs de l'Université de Lausanne, **Valentin 2.**

**PATENTE**  
ERWIRKT **H. KIRCHHOFER**  
ZÜRICH **LOEWENSTR. 51**

Reichsdeutscher  
**ARCHITEKT**  
Diplomingenieur,  
mit abgeschl. Hochschulbildung, 28 Jahre, künstlerisch hochbegabt, mit ausgezeichneten Zeugnissen, langjähriger Bauleiter, besonders mit neuzeitlichen Ersatzbauweisen vertraut, sehr guter Zeichner, **sucht Stellung** als Architekt (Entwurf). — Angebote unter B. L. 827 an **Rudolf Mosse, Zürich.**

**Lehrwerksstätten der Stadt Bern.**

Infolge Todesfalls wird die Stelle des  
**DIREKTORS**

hiermit zum zweitenmal zur Wiederbesetzung ausgeschrieben. Amtsantritt nach Uebereinkunft.  
**Erfordernisse:** Technische Ausbildung, praktische Erfahrung, gute allgemeine Bildung, Beherrschung der deutschen und französischen Sprache, erzieherische Begabung und Lehrgeschick, Vertrautheit mit den Aufgaben des beruflichen Bildungswesens. Aus der Eisenindustrie hervorgegangene Bewerber mit kaufmännischen Fähigkeiten werden bevorzugt.  
**Besoldung:** Fr. 9920.— bis Fr. 12980.—. Die Höchstbesoldung wird nach zwölf Jahren erreicht. Durch Gemeindebeschluss verfügter Besoldungsabbau von Fr. 120.—. Allfällige Aenderungen des Besoldungsregulativs bleiben vorbehalten. Verpflichtung in der Gemeinde Bern Wohnsitz zu nehmen.  
Anmeldungen mit Ausweisen und Zeugnissen über die bisherige Tätigkeit bis zum **15. Juli 1931** an den Präsidenten der Lehrwerkstättenkommission, Herrn Architekt **M. Hofmann, Amthausgasse 6, Bern.** Persönliche Vorstellung nur auf Einladung hin erwünscht.  
Bern, den 10 Juni 1931.  
Der städtische Schuldirektor:  
*Dr. E. Bärtschi.*

**Bauingenieur**  
Diplom E. T. H. 1917, sicherer Statiker u. Eisenbetonkonstrukteur, mit langjähriger Praxis in Ingenieurbureaux und Bauunternehmung, energisch und selbständig, kapitalkräftig, sucht Stellung in Baunternehmen in der Schweiz oder Ausland. — Offerten unter Chiffre Z. O. 1803 an **Rudolf Mosse, A. G., Zürich.**

**GESUCHT, erfahrener**  
**Bautechniker**  
gewandter Zeichner, zum baldmöglichsten Eintritt in grösseres Architekturbureau. Bewerber wollen Auskunft geben über Studiengang, bisherige Tätigkeit (Zeugnisabschriften und Referenzen), Militärverhältnisse, Alter, Zivilstand, Nationalität, Gehaltsansprüche und Eintrittsmöglichkeit. — Offerten erbeten unter OF 6449 Z an **Orell Füssli-Annancen, Zürich, Zürcherhof.**

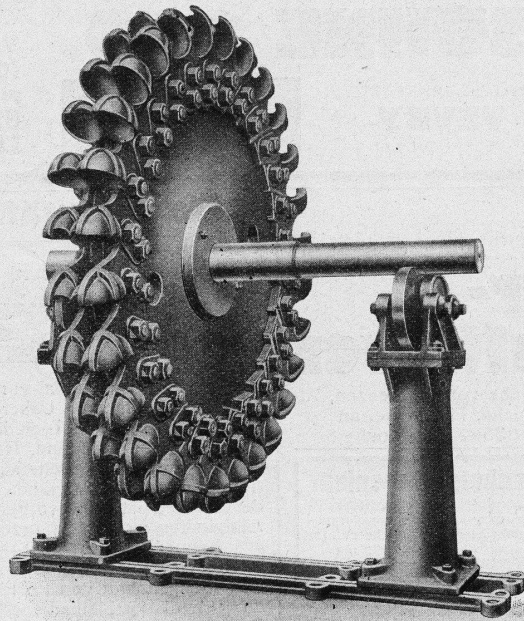
**BARFORD & PERKINS' MOTOR-STRASSEN-WALZEN**



sind das Produkt jahrzehntelanger Erfahrungen der ältesten, auf dem Weltmarkt an erster Stelle stehenden Walzenfabrik Englands. Sie eignen sich für schweizerische Verhältnisse besonders gut. — Bevor Sie eine Walze anschaffen, orientieren Sie sich über Vorzüge, Leistungsfähigkeit, Rentabilität und Preise der **BARFORD & PERKINS' WALZEN**, die in allen Grössen von 1 bis 18 Tonnen in Dreirad-, Tandem- und Spezialausführungen mit reichlich bemessenen **BENZIN- oder DIESEL-MOTOREN** herges'ellt werden.

**RAUCH & CO., A.-G., MEILEN**

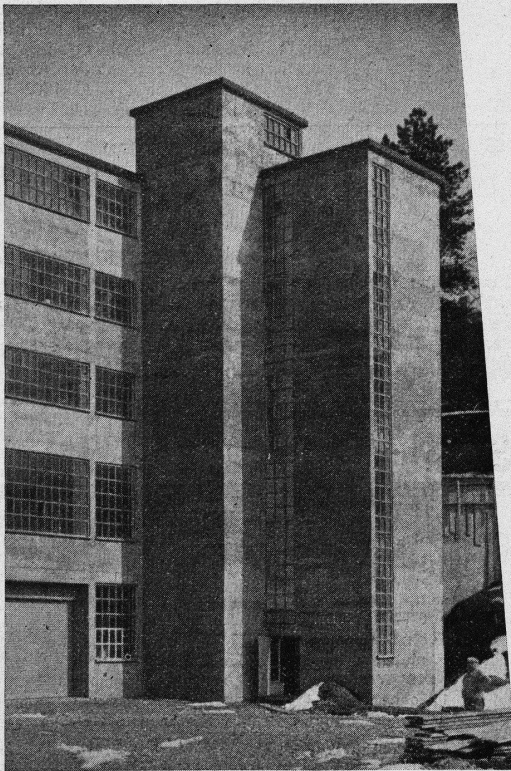
Turbine **WOITH**  
de 3000 C. V. d'un dia-  
mètre extérieur de 2,700m  
en fonctionnement aux  
Usinés du VILLARD de  
la Société de BOZEL  
MALETRA.



Les augets rapportés  
sont en acier Nickel-  
Chrome „K. N.“, traité  
pour une limite élastique  
et une résistance éle-  
vées.

## ACIÉRIES ÉLECTRIQUES D'UGINE ACIERS „PAUL GIROD“

AGENT GÉNÉRAL POUR LA SUISSE: R. GRAF, Ing., BIENNE VI.



Lagerhaus-Neubau Brauerei A. Hüllmann A.-G. • Bauleitung: Debrunner & Blankart, dipl. Architekten, Zürich. • Unternehmer: Baur & Co. A.G., Zürich

# Toxement

Beton mit geringem Wasserzusatz  
wird gut, geschmeidig, gleitfähig und  
wasserdicht, wenn man ihm nur 2%  
Toxement, das weltbekannte, gute und  
billige Dichtungsmittel beifügt • Un-  
verbindliche Auskunft durch :

**Standard**, Lack- und Farben-  
werke AG. Tel. 55.350  
Altstetten - Zürich

PRO  
PFA