

Objektyp: **Advertising**

Zeitschrift: **Schweizerische Bauzeitung**

Band (Jahr): **97/98 (1931)**

Heft 26

PDF erstellt am: **13.09.2024**

### **Nutzungsbedingungen**

Die ETH-Bibliothek ist Anbieterin der digitalisierten Zeitschriften. Sie besitzt keine Urheberrechte an den Inhalten der Zeitschriften. Die Rechte liegen in der Regel bei den Herausgebern. Die auf der Plattform e-periodica veröffentlichten Dokumente stehen für nicht-kommerzielle Zwecke in Lehre und Forschung sowie für die private Nutzung frei zur Verfügung. Einzelne Dateien oder Ausdrucke aus diesem Angebot können zusammen mit diesen Nutzungsbedingungen und den korrekten Herkunftsbezeichnungen weitergegeben werden. Das Veröffentlichen von Bildern in Print- und Online-Publikationen ist nur mit vorheriger Genehmigung der Rechteinhaber erlaubt. Die systematische Speicherung von Teilen des elektronischen Angebots auf anderen Servern bedarf ebenfalls des schriftlichen Einverständnisses der Rechteinhaber.

### **Haftungsausschluss**

Alle Angaben erfolgen ohne Gewähr für Vollständigkeit oder Richtigkeit. Es wird keine Haftung übernommen für Schäden durch die Verwendung von Informationen aus diesem Online-Angebot oder durch das Fehlen von Informationen. Dies gilt auch für Inhalte Dritter, die über dieses Angebot zugänglich sind.

# SCHWEIZERISCHE BAUZEITUNG

WOCHENSCHRIFT FÜR ARCHITEKTUR / INGENIEURWESEN / MASCHINENTECHNIK  
REVUE POLYTECHNIQUE SUISSE

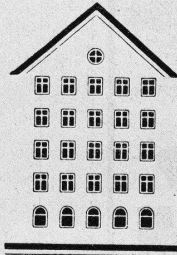
ORGAN DES SCHWEIZERISCHEN INGENIEUR- UND ARCHITEKTEN-VEREINS  
UND DER GESELLSCHAFT EHEMAL. STUDIERENDER DER EIDG. TECHN. HOCHSCHULE  
GEGRÜNDET 1883 VON ING. A. WALDNER / HERAUSGEGEBEN VON ING. C. JEGHER

Vereins-Mitglieder, beim Verlag: Schweiz 32 Fr.,  
Ausland 40 Fr. jährl.; Nicht-Mitglieder: Schweiz  
40 Fr., Ausland 50 Fr., bei der Post abonniert  
40 Fr. / Einzel-Nummern 1 Fr. zuzüglich Porto

VERLAG CARL JEGHER, ZÜRICH  
Dianastrasse 5 / Postdeck VIII 6110  
Telephon: 34.507 ■ In Kommission  
bei Rascher & Cie., Zürich u. Leipzig

Inserate durch die Aktiengesellschaft der Unter-  
nehmungen RUDOLF MOSSE, Zürich / Die  
viergespaltene Colonelzeile 50 Cts., Titelseite  
80 Cts., ausländ. Anzeigen 60 Cts., Titelseite 1 Fr.

*Fenster*



*Kiefer Zürich*

## LUXFER

**Beton-Gitterfenster für Fabriken  
sind billiger als schmiedeiserne**

Verlangen Sie Prospekte

**ROB. LOOSER & CIE., ZÜRICH**

Telephon: 37.295



### Manometer A.-G., Zürich, Armaturen-Fabrik

(vormals Schäffer & Budenberg, Filiale Seebach, ständige Fabrikation seit 1893)

Manometer, Thermometer, Dynamometer

mit und ohne Registrierung, für jeden Zweck, bewährteste Konstruktionen, genau und zuverlässig.

Dampfventile, Hähne aller Art, Wasserstände, Schutzgläser,

Pumpen, Injektoren, Elevatoren, Kondensstöpfe u. s. w.



## EISENBETONBAU Industrieanlagen

**P. ZIGERLI**  
Ingenieurbureau - ZÜRICH

Bahnhofstrasse 67

Telephon 52.984

Internationale Ausstellung Barcelona 1929  
GOLDENE MEDAILLE

**W. STÄUBLI**

Ingenieur

**ZÜRICH 3**

Zurlindenstrasse 115

Telephon: 56.633


## Taucher-Ramm-Arbeiten

Eiserne Spundwände

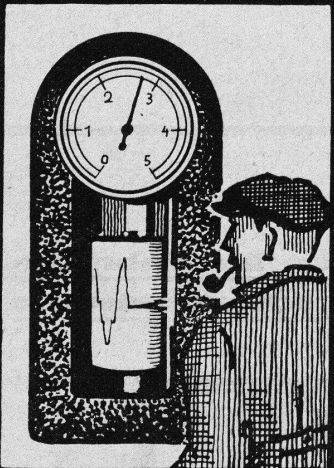
# Gepresste Tore Eiserne Fenster

für Industrie-  
bauten, Lager-  
häuser, u. s. w.  
liefert als  
Spezialität

## BUSS & C BASEL



# FAVAG

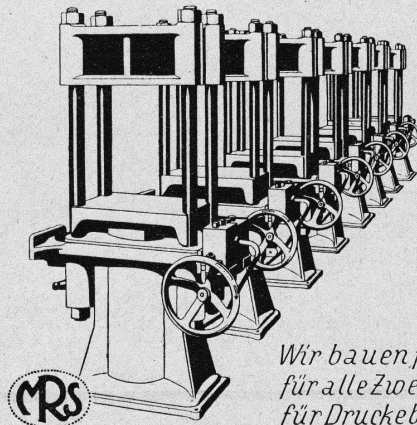


**LIMNIMETER**  
überwachen  
den INHALT der  
WASSERBEHÄLTER

FAVAG  
Fabrik elektrischer Apparate  
A.-G.  
NEUENBURG

### HYDRAULISCHE PRESSEN

für GEWERBE u. INDUSTRIE in  
verschiedenen Ausführungen

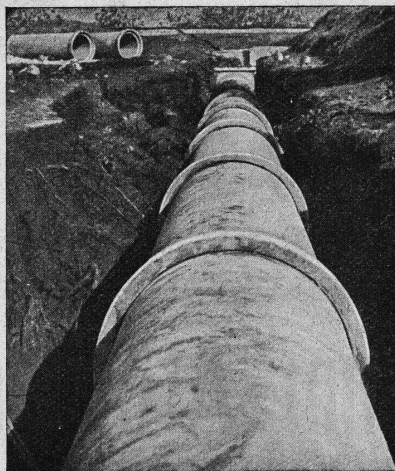


Wir bauen ferner  
für alle Zwecke u.  
für Drucke bis 600  
Atm. und mehr

HYDR. STEUERVERENTILE  
HYDR. AKKUMULATOREN  
HYDR. PRESSPUMPEN

AKTIENGESELLSCHAFT DER EISEN- UND  
STAHLWERKE VORMALS GEORG FISCHER

Werk:  
**MASCHINENFABRIK RAUSCHENBACH**  
Schaffhausen (Schweiz)



# Vianini-Röhren

⊕ Patent (Armierter Betonröhren mit Muffen) Patent ⊕

für Druckleitungen, Bewässerungsanlagen,  
Kanalisationen, Dücker, Durchlässe etc.

Lieferanten:

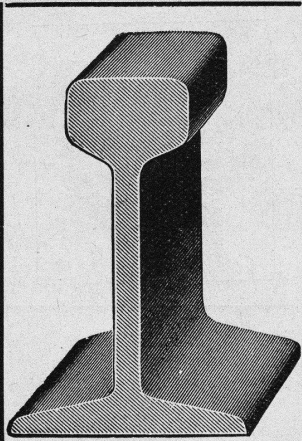
Internationale Siewwartbalken-Gesellschaft  
Luzern

Desmeules Frères  
Fabrique de Produits en Ciment Granges-Marnand

Kostenlose Beratung und Offerten durch:

Dipl. Ing. K. GANZ, Ing.-Bureau für Tiefbau, MEILEN, Telefon 128

Alleinvertreter für die deutsche Schweiz.



# Rollbahnmaterial

jeder Art

wie Geleise, Weichen, Drehscheiben, Seitenkippwagen, Plattformwagen, Dampf- und Motor-Lokomotiven für jede Spurweite, Motor-Triebwagen

## in Kauf und Miete

Grosse Vorräte in Kleinmaterialien

Billigst durch:

**ROBERT AEBI & CIE., A.-G., ZÜRICH**

BAUMASCHINEN

BAUWERKZEUGE

ROLLMATERIAL

## Aus unserer Praxis

Als an einem Sonntagabend Herr X. auf einem sonst wenig begangenen Feldweg spazierte, wurde er von einem Radfahrer derart angefahren, dass er zu Boden fiel und den Oberarm brach. Der Radfahrer entkam unerkant. Wir zahlten dem Versicherten Fr. 15,550.—.

Auch abseits der grossen Verkehrsstrasse lauert die Unfallgefahr. Eine Unfallversicherung ist für jedermann notwendig.



Wenden Sie sich um kostenlose Beratung an die

**„ZÜRICH“ Allgem. UNFALL- und Haftpflicht-Versicherungs-Aktiengesellschaft**  
Generaldirektion in ZÜRICH Mythenquai 2

Vergünstigungen gemäss Vertrag mit dem Schweizer. Ingenieur- und Architekten-Verein beim Abschluss von Unfall-Versicherungen.



Ja - Flachdach  
--- mit ASFALTAM  
--- Terrasse auch!

## ASFALTAM

Abdichtungen unbeehebbar auf Betonunterlage und auf Holzschalung

Terrassen-Beläge beehebbar (Asbestplattenbelag)

Terrassen-Isolationen unter Plättlibelag

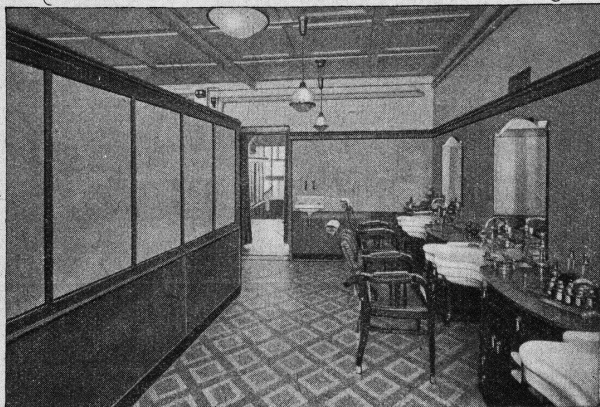
Neueindeckung, Reparatur undichter Dächer

Eindeckung von Schuppen und Provisorien, Ausstellungshallen usw.

Kostenberechnungen, Vorschläge und Muster durch

**Bernhard HITZ · USTER**

Telephon 326

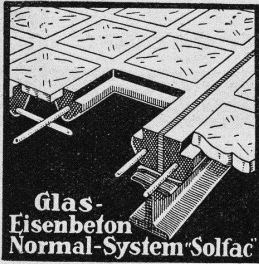


## Glanz-Eternitplatten

für Wand- und Deckenverkleidungen in Badezimmern, Treppenhäusern, Verkaufsräumen, Maschinenhallen etc.

sind sauber und hygienisch, unempfindlich gegen Feuchtigkeit, Hitze und Kälte. Haltbarkeit seit Jahren erwiesen. Verschiedene Farben. Verlangen Sie O.ferte und Muster.

## Glanz-Eternit A.-G. Niederurnen



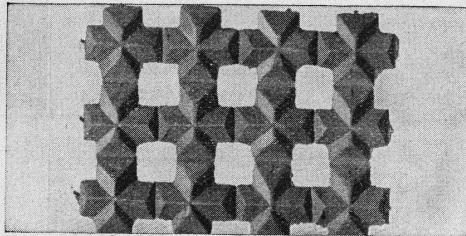
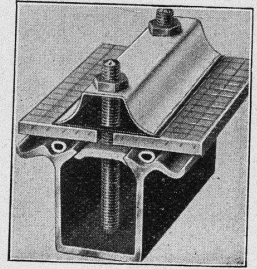
Glas-Eisenbeton Normal-System 'Solfac'

# Glasdächer

kittlose, sowie  
begeh- u. befahrbare

MARTIN KELLER & CO., WALLISELLEN  
INHABER: MARTIN KELLER & HARTWIG HÜBNER  
MAILAND - PARIS

„W.E.M.A.“-SPROSSE

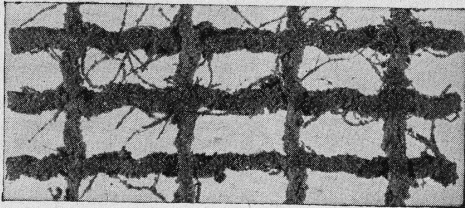


Drahtziegelgewebe

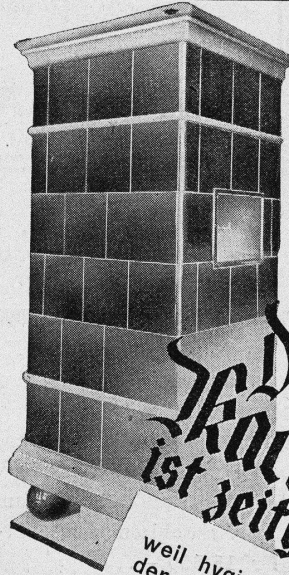
## SCHWEIZERISCHE DRAHTZIEGELFABRIK A.G.

LOTZWIL (Bern)  
Telephon 173

Alleinige Fabrikanten der beiden besten Putzmörtelträger, für Decken, Wände, Fassaden, Gewölbeimitationen, Untersichten etc. Verlangen Sie Muster, Prospekte und Preislisten.



Ideal-Rabitz



Jeder  
Kachelofen  
ist zeitgemäss

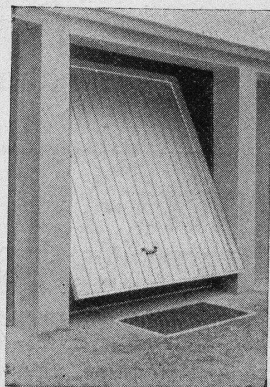
weil hygienisch und sparsam. Weil der moderne Kachelofen wichtige Neuerungen aufweist, verlangen Sie die reichillustrierte Gratisbroschüre heute noch bei der Auskunftsstelle des Verbandes schweiz. Kachelofen-Fabrikanten, Oberrieden-Zürich.

## Kissling-Tore

patentamtlich geschützt  
speziell für Garagen  
als Kipptor nach oben öffnend konstruiert

Einfach und billig  
spielend leichte Bedienung.  
Prompt lieferbar. Verlangen Sie umgehend äußerste Preise. Prospekte und Referenzen.

Hans Kissling, Bern  
Eisenbau A. G.



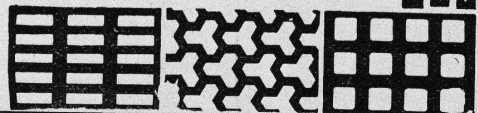
## GELOCHTE

FR. MOMMENDEY  
& SOHN

RAPPERSWIL, KANT. ST. GALLEN

Massenartikel, Stanz-,  
Zieh- und Pressarbeiten

BLECHHE



KAEGI & EGLI  
Elektrotechn. Werkstätten  
ZÜRICH u. SEEBACH

## ELEKTROMOTOREN

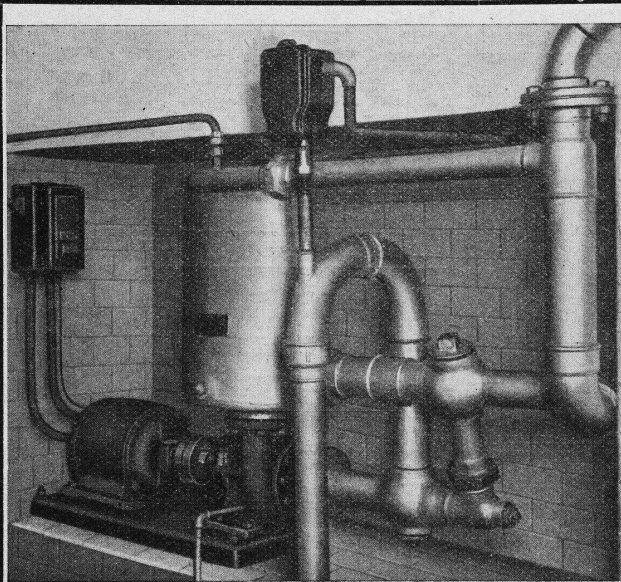
miet- und kaufweise prompt ab Lager

TELEPHONE: Bureaux: 51.690  
Werkstätten: 48.910  
Telegramme: Eglikaegi

# Eisenbauten aller Art

für Brücken, Gebäude, Stauwehre, etc. / Maste, Krane, Réservoirs, Blechkonstruktionen, etc.

## Wartmann, Vallette & Cie., Brugg



### Patentierte, selbstansaugende, ventillose Zentrifugal - Pumpen

Als Baupumpen vorzüglich geeignet. Sicheres Ansaugen ohne Nachfüllen der Saugleitung. Fördert lufthaltiges Wasser ohne Betriebsstörung.

**Maschinenfabrik a. d. Sihl A. G., Zürich**

Telephon 33.514 — vorm. A. Schmid — Gegründet 1871

*Einige ausgeführte Arbeiten*

LANDESBIBLIOTHEK BERN  
OFFIZIERS-KASERNE THUN  
LANDIS & GYR ZUG-  
STRANDBAD KUSNACHT

**Wertvoller wird jeder Bau** dessen Fassaden mit den unübertroffenen mineralischen **Ca-Fresconat-Farben** behandelt werden. Die Ca-Fresconat-Farben haben nur Vorzüge: Sie gehen mit dem Untergrund eine steinharte, weder abwasch- noch abbürstbare Verbindung ein, die Regen u. Hitze trotzt. Ein Ca-Fresconat-Verputz überdauert Jahrzehnte, blättert nie ab und ergibt eine ungemein vornehme Flächenwirkung. Jeder gewünschte Farbton wird geliefert. Ca-Fresconat-Farben sind Schweizerprodukte, billig, weil ausgiebig.

Verlangen Sie Prospekt und fachtechnische Beratung durch

**CASANIN A.-G.**  
Farbenfabrik  
**EMMENBRÜCKE (Luzern)**  
Telephon 51.90

**Ca-Fresconat**

Mineral-Farben sind vortrefflich

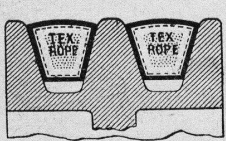


GESELLSCHAFT DER **VON L. ROLL** SCHEN EISENWERKE

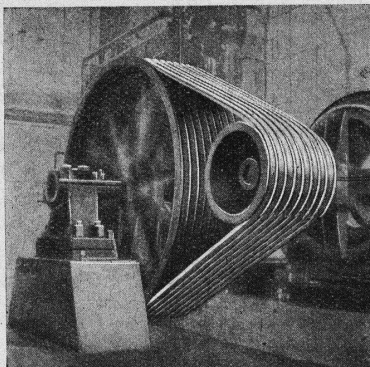
WERK : **EISENWERK KLUS** IN KLUS KT. SOLOTHURN



## Keilriemen-Antriebe TEXROPE-KLUS



Absolut geräuschloser Lauf.



Antrieb eines Kompressors, 125 PS.

Zuverlässige und dauerhafte Kraftübertragung.

Hoher Reibungskoeffizient, hoher Wirkungsgrad (bis 97 %).

Kurze Achsendistanzen, Platzersparnis. Ersetzen Kettentriebe und Spannrollen.

Kein Gleiten, auch nicht bei Stößen und bei Vor- und Rückwärtsgang.

Unempfindlich gegen Staub, Trockenheit, Feuchtigkeit.

Erfordern keinen Unterhalt.



# Ventilatoren

jeder Art, für alle Leistungen und Bedürfnisse, ferner komplette, neuzeitliche lufttechnische Anlagen, erstellt seit über 30 Jahren die

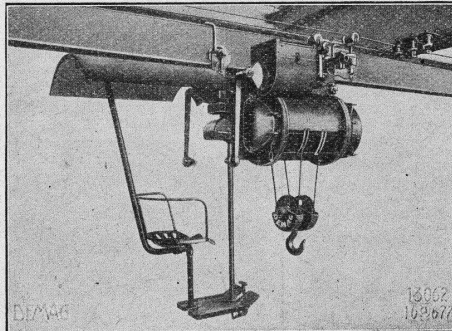
## Ventilator A.-G., Stäfa-Zürich

Ausschliessliche Spezialfabrik



Konus- und Lamellen-Kupplungen

**J.-J. Derendinger**  
ZÜRICH Gessnerallee 52  
direkt beim Hauptbahnhof - Tel. 56, 250



Führersitzkatze

# DEMAG

## ELEKTROZÜGE

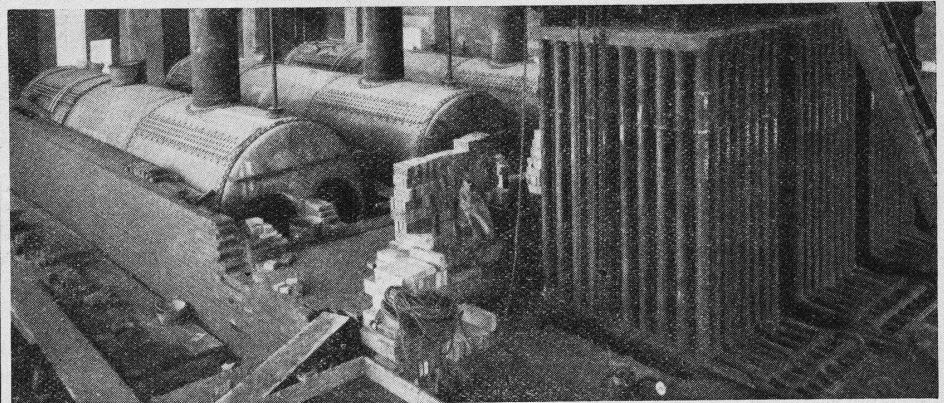
Führersitzkatzen — Zweischienenkatzen  
bis 10 t Tragkraft

HEBEZEUGE VON WELTRUF

**ING. G. BÄUMLIN**  
**LUZERN**

TELEPHON Nr. 40

Schweiz. Rheinsalinen Schweizerhalle, 2 Kessel je 125 m<sup>2</sup> Heizfläche mit Economiser und Kamin 55 m.



## Kamin- u. Feuerungsbau LITZLER & CO., BASEL

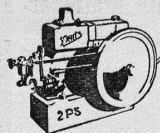
Kamine in Backstein und Eisenbeton  
Erhöhungen während dem Betrieb  
Reparaturen

Dampfkesselinmauerungen  
Industrieofenbau  
Chamotte-Materialien

INSELSTRASSE 61 - Tel.: Safran 12.38

Prima Referenzen  
Langjährige Praxis

## DEUTZ Motoren



liegend und stehend  
ortfest und fahrbar  
für  
alle Brennstoffe und  
Anwendungsgebiete  
ferner

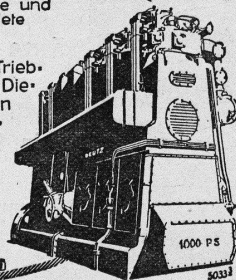
Diesel-Lokomotiven · Motor-Trieb-  
wagen · Motor-Verschiebebock · Die-  
sel-Lokomobile · Motor-Walzen  
Gaserzeugungsanlagen · Heizgas-  
Anlagen

Diesel-Schlepper

insbesondere

Kompressorlose  
Dieselmotoren

für Industrie, Gewerbe, Landwirt-  
schaft und Schifffahrt

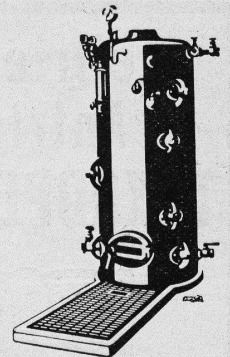


Generalvertretung für die Schweiz:  
**WÜGLER, MANN & CO.**  
Zürich-Albisrieden : Telefon: 34.109

## Dampfkessel

in allen  
Größen

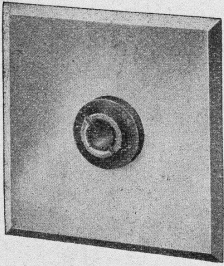
und  
Dimensionen



## Kesselschmiede Richterswil

# ADOLF FELLER HORGEN

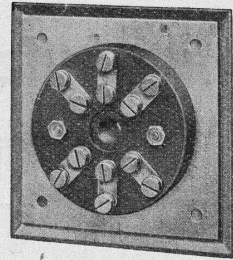
FABRIK ELEKTRISCHER APPARATE



No. 196 „Pml“ (Vorderansicht)

## Anschlussrosetten

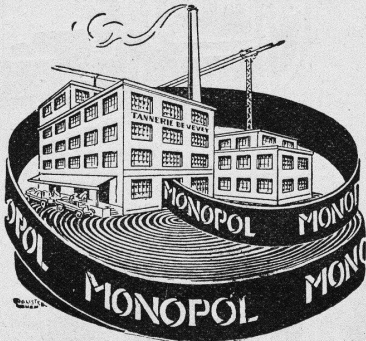
zwei-, vier- oder sechspolig,  
für Telefon, Sonnerie usw.



No. 196 „Pml“ (Rückseite)

Verlangen Sie meinen illustrierten Prospekt No. 76

Verlangen  
Sie  
Preis-  
Offerten



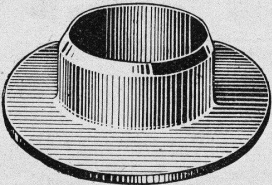
Technische  
Beratung  
kostenlos

## Leder-Treibriemen

Marke: „MONOPOL“ „IDEAL“  
„MAXIMA“ „LEMAN“

reine Eichenloh-Grubengerbung

grosse Zerreihsfestigkeit - Geschmeidigkeit  
grösste Adhäsion und  
unbegrenzte Lebensdauer



Leder-Manschetten

Dichtungen  
Technische Artikel  
jeder Art

## TANNERIE de VEVEY S.A.

Telephon No. 59

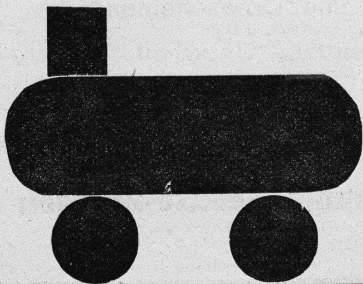


**Ferrubron**  
schützt den Eiffelturm!

Ein einmaliger FERRUBRON-Anstrich alle 8 Jahre schützt den Eiffelturm vor Rostgefahr. Trotz heftigstem Wettbewerb wurden und werden die Anstriche von 1907, 14, 24 u. 32 mit Ferrubron ausgeführt. Allein-fabrikanten für die Schweiz:

NAEGELY, ESCHMANN & CIE  
Aktiengesellschaft  
Lack- u. Farbenfabrik  
Oerlikon-Zürich

## Die Montania-Rohöllokomotive eine Höchstleistung



im Traktorenbau, mit stehenden Cylindern, Motor in Viertakt mit Hohlkolben, leichtes Anspringen, geringster Brennstoff- und Schmierölverbrauch bei höchster Zugkraft gewährleistend; leichteste Handhabung. In allen Spurweiten mit 2 und 3 Geschwindigkeiten. Spezialausführungen für Stollenbetrieb. - Von Baubetrieben, Steinbrüchen, Industrien und Ziegeleien hundertfach empfohlen. - Verlangen Sie Offertblatt 535.

A.-G. Orenstein & Koppel, Zürich

Weinbergstrasse 15

Telephon 21.913



# GERÄUSCHLOSE MOTOREN

für Aufzüge

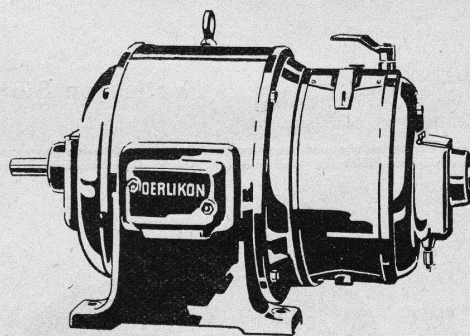
Pumpenanlagen

Ventilatoren

Aufstellung

in Wohnräumen

und Spezialzwecke



# OERLIKON

# Walo Bertschinger

ZÜRICH, Stampfenbachstrasse 12/14

Geleise-  
Anlage  
im Chantier



der Firma  
AdolfSaurer  
A.-G.  
Arbon

Spezialfirma für:

## Geleisebau

Ständiges grosses **Lager** in  
Normalbahn- und Fabrikgeleisen,  
Weichen und Drehscheiben,  
Geleiseneubau, Unterhalt, Repara-  
turen.

Geleisebau-Werkstatt.

**Abnormale Geleise-Anlagen**



# Abdichtungen

Grossbauten  
in Zürich

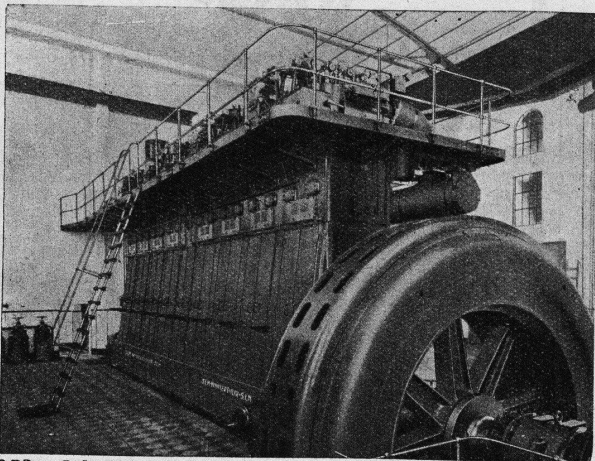


Kasp. Winkler & Co., Altstetten-Zürich  
Chemisch-Bautechnische Fabrikate

Warenhaus Brann

Fundament-Abdichtungen

## „S. L. M.-WINTERTHUR“ DIESELMOTOREN



3000 PSe „S. L. M.-Winterthur“-Dieselmotor mit Büchi-Abgasturbinaufladung

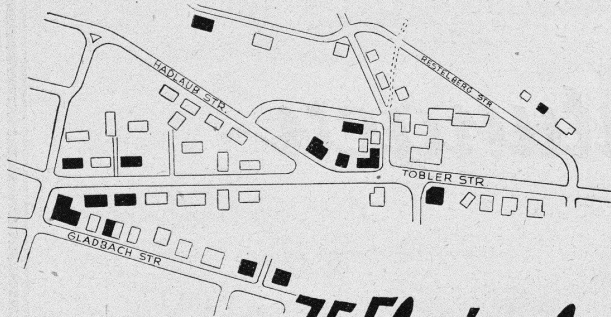
für ortsfeste  
Kraft-Anlagen, Schiffe und Lokomotiven,  
mit luftloser und Luftspritzung  
des Brennstoffes.

Besonders geeignet als Spitzen-  
und Reservekraftmaschinen in  
Elektrizitätswerken.

Einheiten von 15 bis 4500 PSe Leistung.

Geringe Anlagekosten.  
Sofortige Betriebsbereitschaft.

Schweizerische  
Lokomotiv- und Maschinenfabrik  
WINTERTHUR

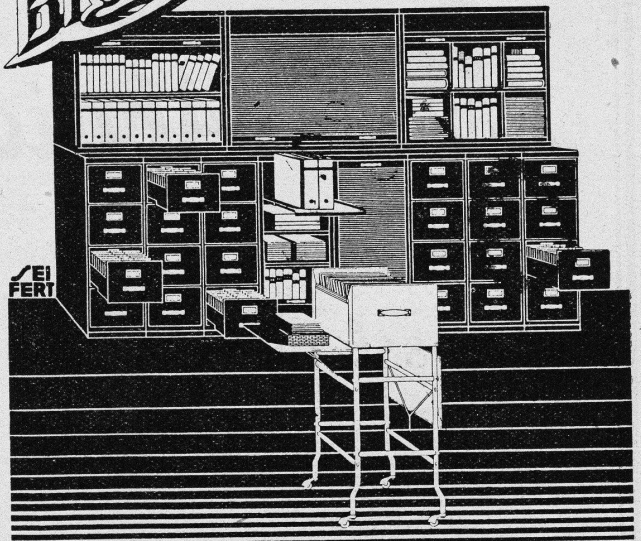


## 75 Electrolux Kühlschränke in 15 Häusern

Diese kleine Darstellung gibt ein anschauliches Bild, wie verbreitet der Electrolux-Kühlschrank heute schon ist. In der Tat wird der Electrolux überall dort bevorzugt, wo die verschiedenen Marken einer genauen Prüfung unterzogen werden. Die Gründe sind: Der Electrolux arbeitet motorlos — ruhig und seine Zuverlässigkeit beruht namentlich auf der Tatsache, dass er ferner auch keinerlei mechanischer Automatik bedarf. Er hat somit keine Maschinenteile, die sich abnützen oder sonst versagen könnten. Wenn Sie einmal einen Electrolux-Kühlschrank in der Küche haben, werden Sie davon ebenso begeistert sein, wie alle jene glücklichen Hausfrauen in der ganzen Welt, die sich seiner heute schon bedienen.

**ELECTROLUX A.G., ZÜRICH**  
SCHMIDHOF-URANIASTR. 40 - ABT. KÜHLSCHRÄNKE

# Bigla



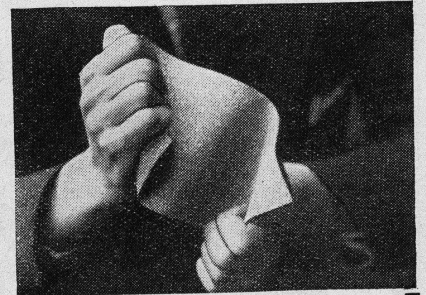
**„Bigla“-Stahlmöbel haben ein formschönes vollendetes und sehr vornehmes Aussehen sind unverwüstlich und mit allen praktischen Neuerungen versehen. Für tadellose Ausführung wird jede Garantie übernommen.**

**Bigler, Spichtig & Cie, A.G. Biglen-Bern**

Die teerfreie, aus gummiartig-elastischem Asphalt hergestellte

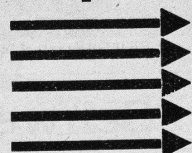
# ISOPLAST

Gewebe-  
Platte



**Isoplast**

dient zur Abdichtung von:



Garagen-Decken, Terrassen  
Fabrikdächern, Balkonen  
Fundamenten, Kellerböden  
Wänden und Brückengewölben  
Muster und Offerten durch

Firma Walter

## FRICK-GLASS

Spezialhaus für Bedachungs- und Isolier-Material  
**Altstetten-Zürich**