

Objektyp: **Advertising**

Zeitschrift: **Schweizerische Bauzeitung**

Band (Jahr): **97/98 (1931)**

Heft 26

PDF erstellt am: **13.09.2024**

Nutzungsbedingungen

Die ETH-Bibliothek ist Anbieterin der digitalisierten Zeitschriften. Sie besitzt keine Urheberrechte an den Inhalten der Zeitschriften. Die Rechte liegen in der Regel bei den Herausgebern. Die auf der Plattform e-periodica veröffentlichten Dokumente stehen für nicht-kommerzielle Zwecke in Lehre und Forschung sowie für die private Nutzung frei zur Verfügung. Einzelne Dateien oder Ausdrucke aus diesem Angebot können zusammen mit diesen Nutzungsbedingungen und den korrekten Herkunftsbezeichnungen weitergegeben werden. Das Veröffentlichen von Bildern in Print- und Online-Publikationen ist nur mit vorheriger Genehmigung der Rechteinhaber erlaubt. Die systematische Speicherung von Teilen des elektronischen Angebots auf anderen Servern bedarf ebenfalls des schriftlichen Einverständnisses der Rechteinhaber.

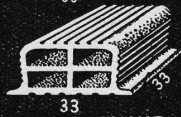
Haftungsausschluss

Alle Angaben erfolgen ohne Gewähr für Vollständigkeit oder Richtigkeit. Es wird keine Haftung übernommen für Schäden durch die Verwendung von Informationen aus diesem Online-Angebot oder durch das Fehlen von Informationen. Dies gilt auch für Inhalte Dritter, die über dieses Angebot zugänglich sind.

10 cm.



14 cm.



15 cm.



18 cm.



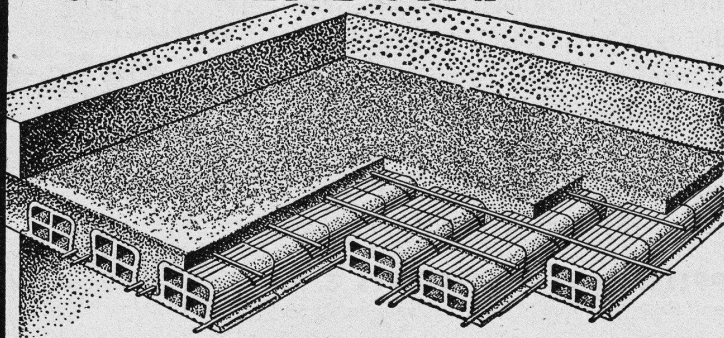
20 cm.



22 cm.



Salpeterfreie DECKENSTEINE VON OBERBURG

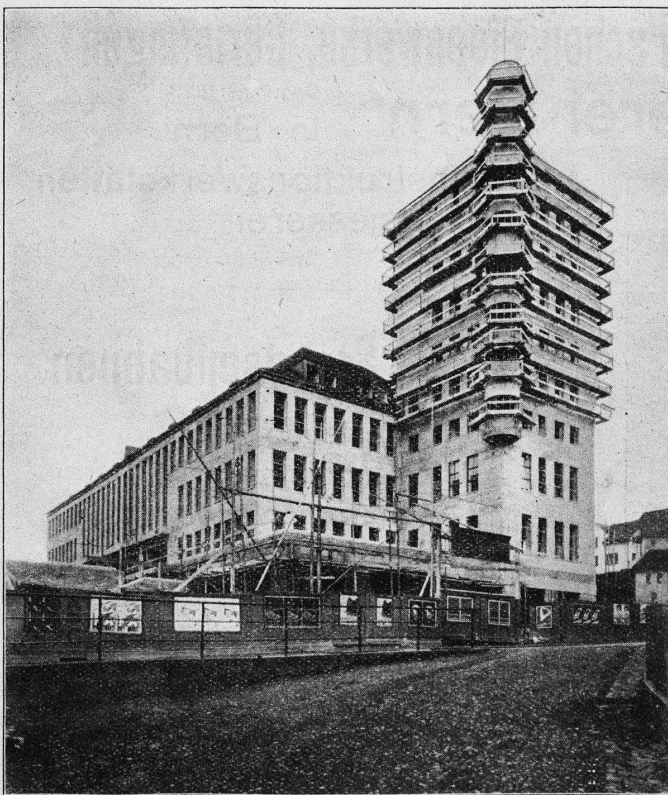


Saubere und exakte Steinformen

Verkaufsbureau: **A. WAHLEN & C^{IE}**, Baumaterialien **BERN**

ST. ANHEN

TELEPH. BOLLW. 30.38



Kirchgemeindehaus Wipkingen mit Herkulesgerüst (eigenes Patent).
(Architekten: Vogelsanger & Maurer.)

A.-G.

Heinr. Hatt-Haller

Hoch- und Tiefbau-Unternehmung

Löwenstrasse 17 ZÜRICH Telefon: 38.630

**Erstellung
aller Hoch-, Tief- und
Eisenbeton-Bauarbeiten**

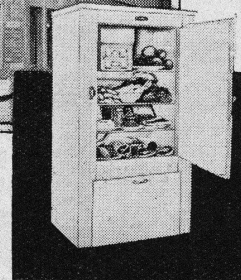
**Stangenlose
Gerüstungen nach
eigenem Patent**

FRIGIDAIRE beansprucht sehr wenig Platz und erfordert keine speziellen Rohr- oder Kabelleitungen, ein Steckkontakt der Lichtleitung genügt. In Mehrfamilienhäusern und in industriellen Betrieben mit Zentralkühlanlage, an die bis zu 20 Schränke an einen einzigen Kompressor im Keller oder irgendwo in einer Ecke angeschlossen werden können, ist die Installation sehr einfach. Standard-Modelle sofort lieferbar, Spezialanfertigungen für jeden Bedarf innert kurzer Frist. Verlangen Sie unverbindliche Kostenberechnungen.

APPLICATIONS ÉLECTRIQUES S. A.
Genf: Bd. Helvétique 17 - Zürich: Bahnhofstr. 58



Falkenschloss, Seefeld, Zürich, besitzt 14 Frigidaire Kühlschränke und eine Frigidaire Konditorei-Anlage.



Frigidaire

ELEKTRISCH-AUTOMATISCHE KÜHLUNG

Produkt der General Motors

Ein Kühl-
schrank, der
den Namen
Frigidaire
nicht trägt,
ist kein
Frigidaire.

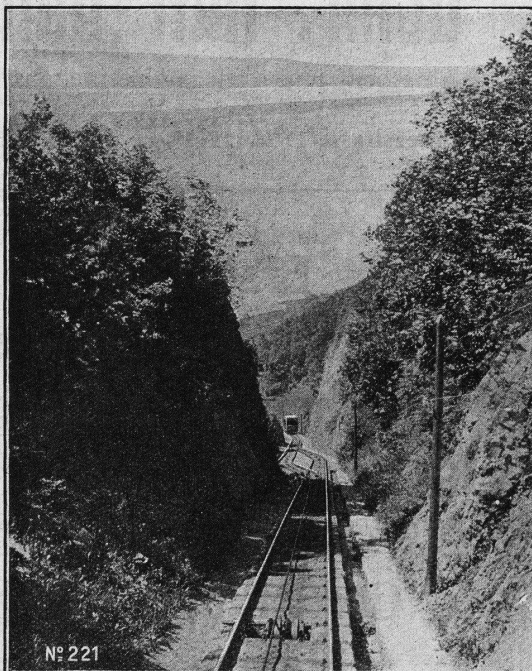
Gesellschaft der L. von Roll'schen Eisenwerke, Gerlafingen

Gegründet 1823

Werk „Giesserei Bern“ in Bern

Gegründet 1823

Konstruktionswerkstätten,
Eisengiesserei



Seilbahn Ligerz-Tessenberg (Bielersee)

Standseilbahnen

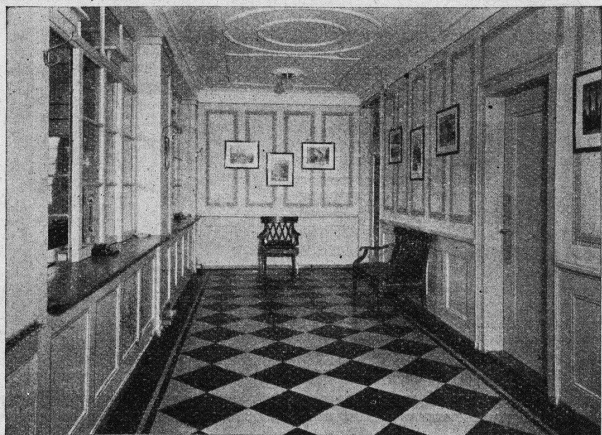
Hebezeuge
Eisenbahnmaterial
Schützenanlagen und
Wehreinrichtungen
Zahnradbahnmaterial
Kabelbaggeranlagen
Allgem. Maschinenbau



Telegramme: Giesserei Bern
Telephon: Bollwerk 50.66

HERAKLITH

leicht, fest, großformatig, vorzügl. Putzträger, isoliert gegen Hitze, Kälte und Schall
 Heraklith-Vertrieb der oö.-am. Magnesit A.-G., Zürich, Glärnischstr. 35



Lassen Sie sich unsere Linoleum-Kollektionen vorlegen, die Ihnen durch ihre Reichhaltigkeit in Farben und Designs die sorgfältige Bestimmung des passenden Materials erlauben.

Für technische Fragen steht Ihnen unsere Fachliteratur sowie der unverbindliche Besuch unserer beratenden Vertreter gerne zur Verfügung.

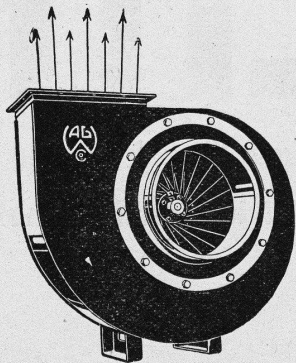
Preise und Bezugsquellen unserer Erzeugnisse finden Sie auf Seiten 152 bis 155 des Schweizerischen Baukataloges.

LINOLEUM AKTIENGESELLSCHAFT

GIUBIASCO
 VERKAUFZENTRALE BASEL

Elektrifizierung der Nebenbahnen zur Linie Bern-Langnau-Luzern. Da die SBB-Linie Bern-Langnau-Luzern spätestens auf den Fahrplanwechsel im Jahre 1934 dem elektrischen Betrieb übergeben werden soll, tritt die Frage der Elektrifikation für die in diese Linie einmündenden Nebenbahnen in greifbare Nähe. Nachdem die Emmentalbahn, die Burgdorf-Thun-Bahn und die Solothurn-Münster-Bahn den Traktionswechsel bereits beschlossen haben, wird nun auch bei der Langenthal-Huttwil-Bahn und der Huttwil-Wolhusen-Bahn die Frage des Umbaus auf elektrische Führung geprüft. Die Verwaltungsräte haben sich bereits für die Elektrifikation ausgesprochen, die für die beiden Bahnen mit Einschluß der Anschaffung von Triebfahrzeugen rund 2,5 Millionen Franken kosten würde. Bund und Kanton sollen um die Ausrichtung der gesetzlichen Subventionen ersucht werden.

Die Gezeiten als Kraftquelle in Argentinien. Für zwei als besonders günstig erachtete Stellen der patagonischen Küste Argentiniens sind Projekte für Gezeiten-Kraftwerke aufgestellt. So soll am Golf von San José, der 780 km² gross ist, die 7 km breite Einfahrt durch einen Damm abgeschlossen werden. Dadurch wird ein zwischen 0,5 m und 2,25 m schwankendes Gefälle ausnutzbar, für das eine Wassermenge von 90,000 bis 150,000 m³/sec zur Verfügung steht. In den Absperrdamm werden 376 Turbinen mit 8 und 10 m weiten Saugrohren eingebaut. Diese Turbinen werden wechselweise vom Land und vom Meere her beaufschlagt werden. Es wird eine tägliche Leistung von 10 Mill. kWh errechnet. In dem 1100 km entfernten Buenos Aires wird die Kilowattstunde erst auf 1,3 Rp. zu stehen kommen. Die Baukosten der Anlage sind mit rund 500 Mill. Fr. angenommen. Eine



Ventilations-Anlagen

für

Hotels, Restaurants, Gesellschaftssäle, Bureaux,
Krankenhäuser, Fabrik- und Arbeitsräume etc.

erstellen als langjährige Spezialität
in bestbewährten Konstruktionen

Wanner & Co., A.-G., Horgen



Panzer-Rolladen

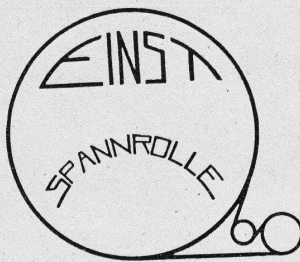
aus profilierten, extra starken
Stahl-Lamellen. Für beson-
dere Ansprüche geeignet.

Stahl- wellblech- Rolladen,

der bestbekannte u. billigste
Sicherheitsverschluss.

**HARTMANN
& CO.,
BIEL.**

Drucksachen Jean Frey A.G.



Der „PIEUVRE“-Treibriemen

überträgt in der Schweiz an über 4000 Maschinen Leistungen von
Je 1 bis 600 PS. Seine Anwendungsmöglichkeit ist beinahe unbe-
grenzt. Er löst das schwierigste Problem zu Ihrer Zufrieden-
heit; aber auch an normalen Antrieben macht er sich bezahlt.

**UEBERLEGENHEIT und
WIRTSCHAFTLICHKEIT
des PIEUVRE-RIEMENS**

beruhen auf dessen ausserordentlichen Adhäsion, welche Kraft-
erspannisse und besseren Nutzeffekt bedingt, kürzeste Achs-
distanzen bei grossen Uebersetzungsverhältnissen und gleich-
zeitig Ausschaltung der Spannrollen erlaubt. Prospekte durch:



RAUCH & CO., A.-G., MEILEN



Julius Ott, Basel

(S. I. A.)

Alemannengasse 2 Telefon: Birsig 18.08 Sachverständiger für
Schiffbau u. Schiffahrt

ROBERT A. NAEF

DIPL. ING. E. T. H.

ZÜRICH **INGENIEUR-BUREAU**
BLEICHERWEG 10 / TELEPHON 57.111

EXPERTISEN

EISENBETON STAHLSCHELETTBAU

GIPS-UNION



ZWISCHENWANDPLATTEN

A.G. ZÜRICH

Schwer mischbare

Kalt-Teer-

und

Kalt-Asphaltbeläge

Grob- oder Feinkorn erzeugt völlig homogen und knotenfrei der

Gegenstrom-Schnellmischer „PATENT EIRICH“

lieferbar mit und ohne Knetwerkzeuge.

Ausrüstung entspricht den rationellsten Arbeitsmethoden.

Maschinenfabrik Gustav Eirich G.m.b.H.
Hardheim 20 / Nordbaden

Telephon 5

S
A
N
I
T
Ä
R
E

A
N
L
A
G
E
N

Jos. Rothmayr, Ing.

Zürich 1, Gessnerallee 40
Telephon 57.633

Zweckmässige, moderne
Installationen
in Wohn- und Geschäfts-
Häusern,
Fabriken, Hotels

Internationale Referenzen



Z
E
N
T
R
A
L
H
E
I
N
Z
U
N
G
E
N



L. & C. HARDTMUTH

Am Geschäftshaus
Im Schaufenster
In Innenräumen

überall die wirksame

METALLBESCHRIFTUNG

modern
vornehm
unverwüstlich

Ausführliche Prospekte und Angebote durch

J.G. KIENER & WITTLIN A.-G.
Baubeschläge

Schauplatzgasse 23 — **BERN** — Tel. Bollwerk 16.01

H. Huber, Weesen

vormals Ingenieurbureau Schmid

Telephon Nr. 13

besorgt

Projekte, Bauleitungen und Gutachten über

Wasserversorgungsanlagen

Kanalisationen, Strassenbauten

und allgemeinen Tiefbau

weitere günstige Ausnützungsstelle ist an der Mündung des Deseado vorhanden. Hier soll mit rund 400,000 Fr. Kostenaufwand eine Versuchsanlage ausgeführt werden.

Die Regulierung des Genferseeabflusses und die Rhone-schiffahrt. Angesichts der Tatsache, dass nun am Rhein die Regulierungsarbeiten in Angriff genommen sind, drängt man in Genf darauf, baldmöglichst die Verhandlungen mit Frankreich über die Genfersee-Regulierung und den Ausbau der Rhone zu Schiffahrtzwecken wiederum aufzunehmen, die seiner Zeit unterbrochen worden sind, weil die drei Uferkantone Waadt, Genf und Wallis sich bezüglich der Regulierung des Genfersees nicht einigen konnten und Frankreich die Schiffbarmachung der Rhone eben von der Erhöhung des Genferseespiegels abhängig macht. Nun hat das eidgenössische Eisenbahn- und Postdepartement die ganze Angelegenheit und die vorhandenen Projekte zur Ueberprüfung an das eidgenössische Wasserwirtschaftsamt geleitet und kürzlich dessen eingehenden Bericht den genannten drei Uferkantonen zugehen lassen. Es scheint nun, dass sich in bezug auf

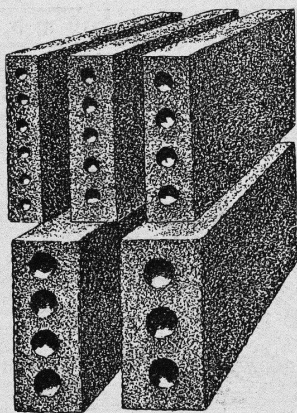
die Amplitude die drei Kantone einigen können, sodass die eine im Wege stehende Schwierigkeit beseitigt werden kann. Aber die grössere Schwierigkeit, die Verbindung des Sees mit der Rhone durch die Stadt Genf, besteht noch; aber auch hier hat das eidgenössische Wasserwirtschaftsamt auf den Wunsch der Stadt Genf eingegriffen und festgestellt, dass das einzige Mittel zur Herstellung einer schiffbaren Verbindung des Sees mit der Rhone in einem unter den Quais verlaufenden Kanal besteht. Dieser Kanal müsste beim englischen Garten am See beginnen, gradlinig verlaufen und oberhalb der Brücke Sous-Terre sein Ende finden. Immerhin bestehen noch grosse Meinungsverschiedenheiten bezüglich dieser Lösung, da durch ihre Verwirklichung ein ganzes Geschäftsquartier während fünf Jahren in einen Zustand der Umwälzung verwandelt würde. Die Stadt Genf selbst und die dortigen Schiffahrtsinteressenten geben und die dortige Vorzug, der von St. Jean bis Sécheron verläuft. Bevor diese Fragen gelöst sind, werden die Verhandlungen mit Frankreich nicht aufgenommen werden können. (V-K)

GUSS-BAUSTEIN-FABRIK ZÜRICH A.-G. ZÜRICH

Bureau: Zürich, Fraumünsterstr. 14
Telephon 38.087

Fabriken: Altstetten, Güterstr., Tel.: 55.022
Badenerstr., Tel.: 55.415

Erste Spezialfabrik für SCHLACKEN- und BIMS-PRODUKTE



Längsgelochte Schlacken- und Bimssteine

4, 5, 6, 8, 10, 12 und 15 cm stark

Dübelsteine

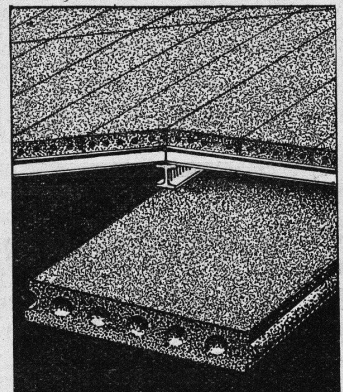
für Fusslambris u. Türleibungen

Bimsbeton-Dielen

für Leichtplattendächer
2,50x0,50x0,10 od. nach
besonderen Angaben

Bimskies-Verkauf

ab Lager und franko Baustelle



Keim sche
MINERALFARBEN

wetterfest und lichteht, seit
50 Jahren anerkannt bestes
Material für farbige Fassaden.
Man hüte sich vor Nachahmungen

CHR. SCHMIDT SÖHNE
Zürich 5 Hafnerstrasse 47

Patent-Anwalt
J. AUMUND, Jng. ZÜRICH.
Stampfenbächstr. 34
Tel. 20.379 Etabl. 1895

Verzinkerei Pratteln^A/G

Pratteln vorm H. Keller & Co.
(Baselland) **Telephon 36**

Grösstes Werk dieser Art in der Schweiz

Die wichtigsten Eisenkonstruktionen für die Elektrifikation der Schweizer Bundesbahnen und Privatbahnen, die Masten der Uebertragungsleitungen und Freiluftstationen unserer Grosskraftwerke, sowie Radiotürme Röhren aller Kaliber, Blechwaren, Boiler und Klein-eisenwaren für alle Branchen werden heute vorzugsweise gegen Rostangriff

heiss verzinkt

Elektrische Verzinkung für Klein-eisenwaren

Cliche's Armbruster & Söhne
für Buchdruck Ob. Zäune Zürich
Tel. Holt.: 63.65



GUT & CO.
Treibriemenfabrik
ZÜRICH
Gegründet 1866

Leder-Riemen
Gummi-u. Balata-Riemen

BLITZ-GERÜST

OHNE STANGEN

das Ideal aller Gerüste für Fassaden von Wohn- und Geschäftshäusern, Kirchen und für Innen-Räume, wie Kirchen- und Saaldecken, Treppenhäuser usw.

Mietweise Erstellung
für Um- und Neubauten durch:

GERÜSTGESELLSCHAFT A.G.
ZÜRICH 7 **ALTSTETTEN**
Telephon 22.184 Telephon 55.209



Sowie durch folgende Baugeschäfte:

Zürich: Fietz & Leuthold A.-G.
Zürich: Fr. Erismann, Ing.
Winterthur: J. Häring
Andelfingen: E. Landolt-Frey
Bern: Kurt Rieser
Luzern: E. Berger
Bubikon: A. Oetiker
Basel: Eug. Berli
Glarus: Karl Schweizer-Stüssy

Hochdorf: Aug. Ferrari
Genf: Ed. Cuénod S. A.
Neuhausen: Ad. Osswald
Herisau: H. Müller
St. Gallen: Sigrist, Merz & Co.
Olten: Otto Ehrensperger
Solothurn: F. Valli
Blies: Otto Wyss



Ventilationsanlagen

für Hotels, Restaurants, Küchen etc. erstellt die Firma

WILH. WETTER, Lufttechnische Anlagen, **WETZIKON-Zch.**

Weitere Spezialitäten: Trocknungs-, Heizungs- und Entnebelungs-Anlagen, Spänetransport-, Entstaubungs-, Dunst- und Dämpfeabsaug-Anlagen

LICHTPAUS- UND PLANDRUCK- ANSTALT

vervielfältigt prompt,
sauber u. preiswert

E. LIECHTI, LUZERN Bahnhof
Tel.: 108



Silvo-Platten

sind
imprägnierte, wasser-
abweisende
Holzfaserstoff-Platten
für

Bau- und
Möbel-Schreinerei
Alleinige Fabrikanten:
Eternit Niederurnen

Die
Erfindungsidee



allein tut's nicht!

Nur richtige Aufklä-
rung von A-Z ebnet
den Weg z. Erfolg.
15-jährige Erfahrung
steht zu Diensten.
Eine erste Bespre-
chung kostet nichts.
Interessanten Prosp. gratis
Rebmann, Kupfer & Co.
Patentanwälte, Zürich
Paradepl. - Tiefenhöfe 7

PATENTIERE
ERWIRKT **H. KIRCHHOFER**
ZÜRICH LOEWENSTR. 51



Grösste Zaunfabrik
der Schweiz
Gegründet 1897

Imprägnierte Holzeinfriedigungen
aller Systeme

J. MÜLLER & Co
Zaunfabrik Löhningen
Bureau in Zürich
Kornhausstr. 47 - Tel. 45878

Plan- Konkurrenz

für den Neubau eines Bank- und Ver-
waltungsgebäudes der Solothurner
Kantonalbank, Filiale in Grenthen.

Die Solothurner Kantonalbank eröffnet unter den seit min-
destens einem Jahr im Kanton Solothurn niedergelassenen Archi-
tekten und solchen auswärtigen Architekten, welche Solothurner
Kantonsbürger sind, einen Wettbewerb zur

**Erlangung von Plänen für ein neues Bank-
und Verwaltungsgebäude**

auf dem von ihr erworbenen Terrain an der Centralstrasse in Gren-
then mit **Eingabefrist bis 20. Oktober 1931.**

Die Unterlagen können bei der Direktion der Solothurner Kan-
tonalbank in Solothurn bezogen werden.

„NORGE“

vollautomatisch, geräuschlos, elektrisch, ohne
Wasseranschluss, preiswert und zuverlässig
GENERALVERTRETUNG: H. SAXER, LENZBURG, Tel. 354
Vertreter: Orvag A.-G., Mythenstrasse 21, Zürich
K. Sturzenegger, Melonenstrasse 2, St. Gallen
Otto Ebner, Schwarzwaldallee 189, Basel
Gerber & Uehersax A.-G., Monbijoustrasse 10, Bern
Louis Dufour et fils, Avenue du Kursaal 17, Montreux

der
moderne **KÜHLSCHRANK**

Für Baumeister und Architekten interessante Preise.

Wichtig für Aussteller ARCHITEKTEN



Wettbewerb Verlangen Sie Vor-
schläge u. Angebote
Erstkl. Ausführung in Min.- u. Ausstellungsmodellen,
elektro-mechanischen Modellen, betriebsf. Demonstr.-
Einrichtungen, architekton. und landschaftl. Modellen,
Relief-Modellen, Maquettes, Dioramen, Tableaux,
Lichttransparenten, künstl. und graph. Darstellungen

Zingg & Schaufelberger, Oerlikon
Hofwiesenstrasse 32 :: Telephon 48.004

UTO-AUFZÜGE

die schnelllaufenden Personen- und Warenaufzüge mit automatischer Feineinstellung liefert Schutzmarke

UTO Aufzug- u. Kranfabrik A.-G. Altstetten-Zürich

S. T. S.	Schweizer. Technische Stellenvermittlung Service Technique Suisse de placement Servizio Tecnico Svizzero di collocamento Swiss Technical Service of employment
-----------------	---

ZÜRICH, Tiefenhöfe 11 — Telephon: 35.426 — Telegramme: INGENIEUR ZÜRICH.
 Für Arbeitgeber kostenlos. Für Stellensuchende Einschreibgebühr 2 Fr. für 3 Monate.
 Bewerber wollen Anmeldebogen verlangen. Auskunft über offene Stellen und Weiterleitung von Offerten erfolgt nur gegenüber Eingeschriebenen.

Maschinen-Abteilung.

- 333 Heizungs-Techniker, für Berechnung von Zentralheizungen. Sofort. Zürich.
- 335 Constructeur ayant pratique suffis. ds. la construct. des machines de bureau, ainsi qu'une certaine connaiss. de l'atelier. Suisse Romande.
- 337 Maschinen-Ingenieur, mit längerer Praxis u. Sprachkenntnissen, für das Tarifwesen und die Untersuchung der Unfallursachen. Zentralschweiz.
- 339 Ingenieur oder Techniker, technisch und praktisch gebildet für Maschinenbau. Bei befriedigender Leistung wird Direktion geboten. Finanzielle Beteiligung möglich. Zürich.
- 341 Elektro-Techniker für Prüffeld, mit allgemeiner Werkstattpraxis. Nordwestschweiz.
- 343 Konstruktions-Zeichner für Heizungs- und Lüftungsfach. Zentralschweiz.
- 345 Ingenieur oder Techniker als Sekretär der technischen Abteilung, befähigt selbständ. in deutscher u. französischer Sprache einwandf. Uebersetzungen zu erledig. Deutsche u. französ. Stenographie verlangt, englische Kenntnisse erwünscht. Basel.

Bau-Abteilung.

- 608 Junger Bau-Ingenieur mit Erfahrungen im Eisenbetonhochbau. Baldmöglichst. Ingenieur-Bureau Nordwestschweiz.

Gesucht, auf Ende Juli event. früher

BAUZEICHNER-BAUTECHNIKER

zur Bearbeitung von Werkplänen für Architekturbureau in Centralschweiz. Ausführliche Offerten mit Gehaltsansprüchen unter Chiffre Z. R. 1843 befördert

Rudolf Mosse, A.-G., Zürich.

Rheinregulierung Kehl-Istein

Verdingung.

Die Lieferung von

- a) 75 000 m³ quadrat. Eisen-**drahtgeflecht** von 3,8 mm Stärke,
- b) 20 000 kg **eisernen Bindedraht** von 3,8 mm Stärke

soll ganz oder in einzelnen Losen öffentlich vergeben werden. Ablieferungsorte: Bahnstationen Kehl a./Rh., Breisach und Neuenburg a./Rh.

Verdingungsunterlagen können bei der Kanzlei der Bad. Wasser- und Strassenbaudirektion Karlsruhe, Karl Friedrichstr. Nr. 13 eingesehen oder, soweit der Vorrat reicht, gegen postfreie Einsendung von 3 RM. in bar von derselben bezogen werden.

Verschlossene, mit entsprechender Aufschrift versehene Angebote sind bis zum **Eröffnungstermin, dem 30. Juni 1931 um 11 Uhr**, bei der Registratur der unterzeichneten Behörde einzu-reichen.

Zuschlagsfrist: 2 Wochen.

Karlsruhe, den 9. Juni 1931.

Badische Wasser- und Strassenbau-Direktion.

Bauunternehmung für Hoch- und Tiefbau sucht:

- a) ein im allgemeinen Tief- und Eisenbetonbau erfahrener **INGENIEUR**,
- b) ein im Hoch- und Eisenbetonbau erfahrener **TECHNIKER**.

Es können nur best ausgewiesene Herren berücksichtigt werden. — Anmeldungen unt. Chiffre Z. P. 1842 befördert

Rudolf Mosse, A.-G., Zürich.

Druckjachen
 liefert prompt und billig
 Jean Brehm & Co., Zürich

ARCHITEKT

34 Jahre, mit Bureau- und Bau-praxis im In- und Ausland, sucht Stelle in Architekturbureau oder Baugeschäft. — Offerten unter Chiffre Z. E. 1870 an

Rudolf Mosse, A.-G., Zürich.

- 610 Techniker mit Praxis im Eisenbetonhochbau. Baldmöglichst. Ingenieur-Bureau Nordwestschweiz.
- 614 Bautechniker-Bauführer, gewandter Zeichner. Architektur-Bureau Nordschweiz.
- 622 Hochbau-Techniker, guter Zeichner. Architektur-Bureau Bern.
- 628 Erfahrener Bautechniker-Architekt für Koloniebauten. Architektur-Bureau Luzern.
- 634 Ingénieur avec grande pratique et d'un caractère énergique, capable de diriger important chantier de port au Congo belge. Urgent. Société coloniale belge.
- 638 Junger Hochbautechniker-Zeichner, auf Arch.-Bureau. Zürich.
- 644 Erfahrener Bauführer, gut ausgewiesen, für Arch.-Bur. Zürich.
- 648 Jüngerer Hochbau-Techniker mit guter Bureau-praxis für Wohnkoloniebauten. Sofort. Architektur-Bureau Zürich.
- 656 Selbständiger Hochbau-Techniker für Bureautätigkeit. Architektur-Bureau Nordwestschweiz.
- 674 Erfahren. Bauführer auf Architektur-Bureau. Zürich. Raschmögl.
- 676 Erfahrener Bauführer, aushilfweise für einige Monate, speziell für Abrechnung. Sofort. Architektur-Bureau. Zürich.
- 678 Hochbau-Techniker-Zeichner, mit guter Praxis für Ausführungs-pläne, Voranschlag etc. Sofort. Architektur-Bureau Kt. Thurgau.
- 680 Erfahrener Bauführer, für Neubau. Vorstadt Basel. Sofort.
- 682 Zivil-Ingenieur, m. länger. Praxis u. Kenntn. mindest. der beiden Landessprachen, für Tarifwesen u. Untersuchung der Unfall-Ursachen. Zentralschweiz.
- 684 Konstruktions-Zeichner f. Eisenhoch- u. Brückenbau. Ostschweiz.
- 686 Hochbau-Techniker-Zeichner mit Praxis. Sofort. Architektur-Bureau Zürich.
- 690 Selbständiger Tiefbau-Techniker für Bureau- und Feldarbeiten, mit Praxis in öffentlichen Verwaltungen und im Hochbau. Sofort, für 6 Monate Stadtbauamt Nordwestschweiz. (Event. Hochbautechniker mit guter Tiefbaupraxis.)

Jüngerer Architekt

Hochbautechniker, Absolvent einer staatlichen Baugewerkschule, 4 Semester, Technische Hochschule, mehrjährige Praxis auf Büro und Baustelle, sucht für Ende Juli Stellung, eventuell auch nur für kürzere Zeit. — Angebote erbeten unter D. Z. 3060 durch

Rudolf Mosse, A.-G., Zürich.

Architekt-Bauführer

28 Jahre alt, wünscht sich mit Kollegen mit eigenem Bureau zu verbinden; eventuell vorerst als

MITARBEITER

einzutreten. Zuverlässig, guter Charakter. Technikerdiplom und Hochschulstudium. — Offerten erbeten unter Chiffre Z. O. 1746 an

Rudolf Mosse, A. G., Zürich.

SOCIÉTÉ BELGE s'occupant de construction de chemins de fer aériens et de trainages mécaniques cherche

OU INGÉNIEUR TECHNICIEN

bien au courant, capable de faire études et diriger bureau. — Ecrire sous chiffres Z. O. 1898 à

Rudolf Mosse, S. A., Zurich.

Grosse Maschinenfabrik der Ostschweiz

sucht

tüchtigen, selbständig arbeitenden

Elektro-Ingenieur-Konstrukteur

mit Hochschulbildung u. mindestens 8 bis 10 jähriger Praxis im Bau von

Elektromotoren.

Bewerber wollen ihre Angebote, unter Beifügung von Zeugnisausschnitten und Photographie, sowie Aufgabe von Referenzen, einreichen unter Chiffre Z. P. 1785 an

Rudolf Mosse, A.-G., Zürich.

Zu verkaufen
prima
Baugeschäft

mit neuem Zweifamilienhaus in grosser Ortschaft bei Luzern. grosser Umsatz kann nachgewiesen werden. Viel Arbeit vorhanden. Beschäftigung das ganze Jahr für 30 Arbeiter. Verkaufspreis Fr. 65,000.—, Anzahlung 25,000.— bis 20,000.—, Antritt nach Belieben. — Ernsthafte Reflektanten wollen sich melden bei der beauftragten Firma:
VON BÜREN & CIE.,
Klosterstr. 17, Luzern
(Telephon 25.45).

Gesundheits-Techniker

Reichsdeutscher, Absolv. höherer techn. Lehranstalt, 22 Jahre, gegenwärtig im väterlich. Geschäft (Heizung, Oefen, Baukeramik), **sucht Stellung.** — Angebote u. Chiffre Z. E. 1908 bef. **Rudolf Mosse, A.-G., Zürich.**

Eisenbeton-Ingenieur
gepr. Baumeister, 41 J., guter Konstrukteur u. Statiker, 15-jähr. Spezialpraxis bei ersten deutschen Eisenbetonfirmen, zuletzt in leitender Stellung, sucht baldigst Stellung, gestützt auf gute Zeugnisse. — Offerten u. L. C. 1251 an **Rudolf Mosse, Chemnitz erb.**

Dipl. Bauingenieur

guter Statiker, mit vieljähriger Bureau- und Bauplatzpraxis im Hochbau und Eisenbetonbau, sucht selbständige Stelle in einer Bauunternehmung. — Offerten unter Chiffre Z. L. 1895 an **Rudolf Mosse, A.-G., Zürich.**

Entreprise de Maçonnerie à remettre.

pour cause de décès, dans localité importante sur les bords du Léman. Bureaux et chantiers parfaitement aménagés, ancienne réputation. Bonne clientèle. Possibilité d'extension. S'adresser sous chiffres P. 8311 M. à **Publicitas, Lausanne.**

Maschinen-Ingenieur

gesucht für bedeutende **Importfirma.** — Detaillierte Offerten mit Bild und Gehaltsansprüchen unter Chiffre G 7484 Q. an **Publicitas, Zürich.**

ARCHITEKT
VERBINDUNG

tüchtiger Bauleiter und Organisator, gewandt im Voranschlag und Devisieren sucht mit künstlerisch befähigtem Kollegen mit eigenem Bureau. Zürich oder Basel. — Offerten unter Chiffre C. B. 5333 an **Rudolf Mosse, A.-G., Zürich.**

Marmor

Arbeiten aller Art für Bau u. Installationszwecke in fachgemässer Ausführung:

Ostschweiz. Marmor-u. Granitwerk Wüthrich & Cie., Rheineck
Gegr. 1875

ZEICHNERIN

sucht Stelle auf Archit.-Bureau, Möbelfabrik, kunstgew. Atelier nach Genf. Diplom, 2 1/2 J. Praxis. Offerten u. Chiffre Z. G. 1910 an **Rudolf Mosse, A.-G., Zürich.**

ARCHITEKT

junge, künstlerisch befähigte Kraft, prima Zeichner und Darsteller, per sofort oder später von Architekturbureau im Kanton Bern gesucht. — Offerten mit Zeugnisabschriften und Angaben über bisherige Tätigkeit, Gehaltsansprüche u. Eintrittstermin erbeten u. Chiffre Z. J. 1893 an

Rudolf Mosse, A.-G., Zürich.

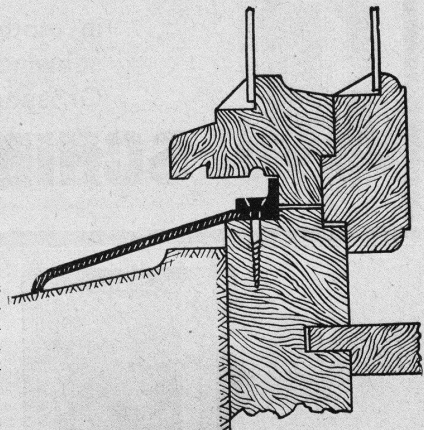
Tadellos
sind
eiserne Wetterschenkel

mit **Winkel- oder Flacheisen-Anschlag**
(Siehe Baukatalog 1931, S. 377)

Vorteile:

sind billiger als aus Holz, unverwüstlich, weil ein Verfaulen nicht mehr möglich ist, wird im Gegensatz zu aufschwellenden, hölzernen Wetterschenkeln nie Anlass zu Garantearbeiten geben.

An Scheibenlicht, respekt. Flügelgrösse wird ca. 5 bis 6 cm gewonnen. Sie werden bei Verwendung unserer eisernen Wetterschenkel überall Ehre einlegen.



U. Schärer's Söhne, Münsingen
Baubeschlägefabrik (Bern)

GESUCHT

zu sofortigem Eintritt, jüngerer, tüchtiger

Bauzeichner-Bauführer

Offerten mit Angabe von Referenzen, Alter, Gehaltsansprüche, Photo etc. an **Postfach 16358, Burgdorf.**

Für Einbinden der **Bauzeitung** empfehle mich höflichst

Alfons Escher, Uster
Buchbinderei Aathalstr. 17

PREISE:

Halbleinwand	
Ganzjahr-Band . . .	Fr. 6.60
Ohne Titel	Fr. 5.60
Halbjahr-Bände mit	
titel	Fr. 5.60
Ohne Titel	Fr. 4.50

Hotel Habis-Royal
ZÜRICH BAHNHOFPLATZ

Restaurant
Sitzungszimmer

Bauingenieur
gesucht.

Für die ständige örtliche Aufsicht und die Mitarbeit bei der Organisation und Leitung der Bauarbeiten einer grossen Weganlage wird ein tüchtiger Ingenieur gesucht.

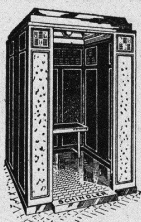
Bauzeit ca. 3 Jahre.

Schweizerbürger, die über mindestens 10jährige Praxis im Tiefbau verfügen und sich über selbständiges Arbeiten ausweisen können und die deutsche und französische Sprache beherrschen, belieben sich unter Angabe des Lebenslaufes und der Gehaltsansprüche bis zum **4. Juli 1931** zum melden bei der

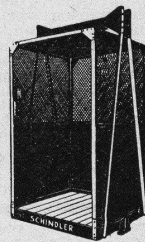
Kanton. Landwirtschaftsdirektion in Bern.

Persönliche Vorstellung ist nur auf besondere Mitteilung erwünscht.

SCHINDLER-AUFZÜGE

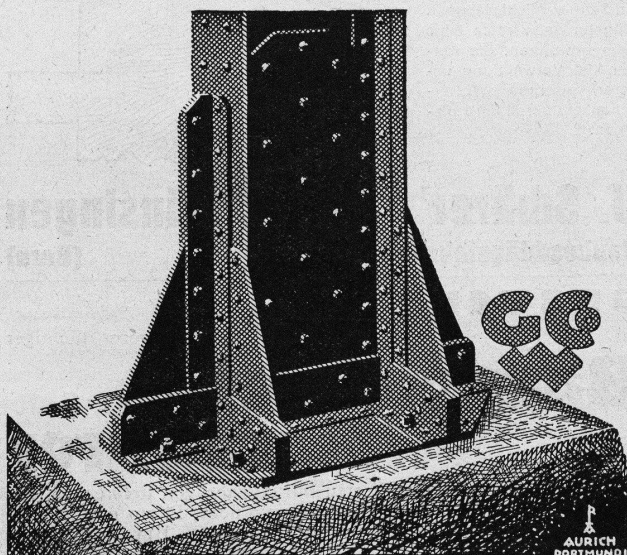


für Personen- und Warenbeförderung
in modernster Ausführung — mit mehreren Geschwindigkeiten — zwangläufigen Türverschlüssen
Grösste Betriebssicherheit und Geräuschlosigkeit



SCHINDLER & C^{IE}, LUZERN

Gegr. 1874



EISEN-KONSTRUKTIONEN

HOCHBAUTEN · MASTE · BLECHARBEITEN
PROJEKTE · STATISCHE BERECHNUNGEN

GEILINGER U. CO WINTERTHUR



Erweiterungsbau
Schweiz. Rückversicherung-Gesellschaft Zürich • Bauleitung: Gebr. Pfister, Archit., Zürich • Unternehmer: H. Matt-Haller, Zürich

Toxement

das Dichtungsmittel für Beton und Verputz, wird als Pulver dem Cement beige-mischt. 1 kg. Toxement auf den Sack Cement. Eine äusserst einfache Anwendungsweise. Toxement macht den Beton wasserdicht und erhöht seine Plastizität und Gleitfähigkeit.

Standard, Lack- und Farbenwerke AG. Tel. 55.350
Altstetten - Zürich

Dachoberlichter

in kifflosen Systemen „Kully“

Glasdächer

Glasdachwerke

Simon Kully, Olten

Dipl.-Ingenieur E. T. H.

Aeltestes Spezialgeschäft
Eigenes Ingenieurbureau

Gegründet 1854
Telephon 56