

Objektyp: **Advertising**

Zeitschrift: **Schweizerische Bauzeitung**

Band (Jahr): **97/98 (1931)**

Heft 1

PDF erstellt am: **12.07.2024**

### **Nutzungsbedingungen**

Die ETH-Bibliothek ist Anbieterin der digitalisierten Zeitschriften. Sie besitzt keine Urheberrechte an den Inhalten der Zeitschriften. Die Rechte liegen in der Regel bei den Herausgebern. Die auf der Plattform e-periodica veröffentlichten Dokumente stehen für nicht-kommerzielle Zwecke in Lehre und Forschung sowie für die private Nutzung frei zur Verfügung. Einzelne Dateien oder Ausdrucke aus diesem Angebot können zusammen mit diesen Nutzungsbedingungen und den korrekten Herkunftsbezeichnungen weitergegeben werden. Das Veröffentlichen von Bildern in Print- und Online-Publikationen ist nur mit vorheriger Genehmigung der Rechteinhaber erlaubt. Die systematische Speicherung von Teilen des elektronischen Angebots auf anderen Servern bedarf ebenfalls des schriftlichen Einverständnisses der Rechteinhaber.

### **Haftungsausschluss**

Alle Angaben erfolgen ohne Gewähr für Vollständigkeit oder Richtigkeit. Es wird keine Haftung übernommen für Schäden durch die Verwendung von Informationen aus diesem Online-Angebot oder durch das Fehlen von Informationen. Dies gilt auch für Inhalte Dritter, die über dieses Angebot zugänglich sind.

# SCHWEIZERISCHE BAUZEITUNG

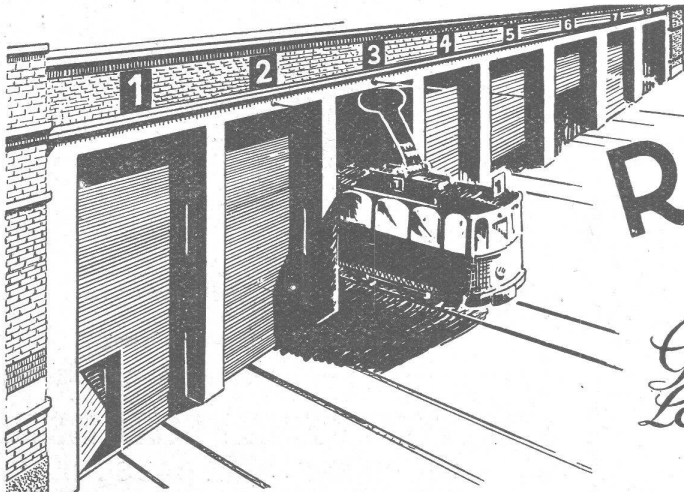
WOCHENSCHRIFT FÜR ARCHITEKTUR / INGENIEURWESEN / MASCHINENTECHNIK  
REVUE POLYTECHNIQUE SUISSE

ORGAN DES SCHWEIZERISCHEN INGENIEUR- UND ARCHITEKTEN-VEREINS  
UND DER GESELLSCHAFT EHEMAL. STUDIERENDER DER EIDG. TECHN. HOCHSCHULE  
GEGRÜNDET 1883 VON ING. A. WALDNER / HERAUSGEGEBEN VON ING. C. JEGHER

Vereins-Mitglieder, beim Verlag: Schweiz 32 Fr.,  
Ausland 40 Fr. jährl.; Nicht-Mitglieder: Schweiz  
40 Fr., Ausland 50 Fr., bei der Post abonniert  
40 Fr. / Einzel-Nummern 1 Fr. zuzüglich Porto

VERLAG CARL JEGHER, ZÜRICH  
Dianastrasse 5 / Postcheck VIII 6110  
Telephon: 34.507 ■ In Kommission  
bei Rascher & Cie., Zürich u. Leipzig

Inserate durch die Aktiengesellschaft der Unter-  
nehmungen RUDOLF MOSSE, Zürich / Die  
viergespaltene Colonelzeile 50 Cts., Titelseite  
80 Cts., ausländ. Anzeigen 60 Cts., Titelseite 1 Fr.



PRO  
PRA

## ROLLTORE

AUS HOLZ

für  
Garagen Remisen,  
Lagerhallen sind solid  
und isolieren gut

*Wilh. Baumann Rolladenfabrik Horgen*

# OTIS-AUFZÜGE

Mit Microsteuerung — Unbegrenzte Hubhöhen — Höchste Geschwindigkeiten

Telephon: 32.166

OTIS-AUFZUGSWERKE, FABRIK ZÜRICH Birmensdorferstraße 273

BERCHTOLD & CO.  
THALWIL

TELEPHON 6



## HEIZUNG

WARMWASSER  
LÜFTUNG

PROJEKTE U. BERATUNG KOSTENLOS  
BESTE REFERENZEN

# Eisenbaugesellschaft Zürich

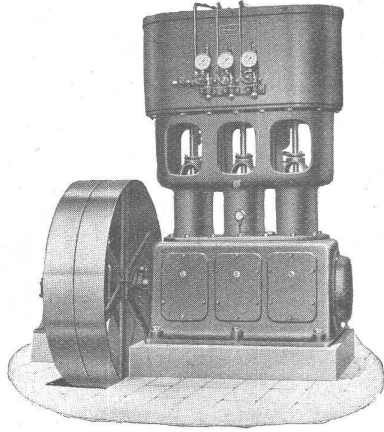
Vereinigte Werkstätten:  
Löhle & Kern A. G. für Eisenbau  
W. Koch & Cie., Abteilung Eisenbau

Ingenieur-Bureaux  
Eisenbau-Werkstätte  
Metallisierungs-Anstalt

# Burckhardt

## KOMPRESSOREN

für grösste Leistungen und Drücke bis zu 1000 Atm.



## VAKUUMPUMPEN

(Kolben- und Rotationsmaschinen)

Maschinenfabrik Burckhardt A. G., Basel

## Der heimelige Kachelofen lebt wieder auf

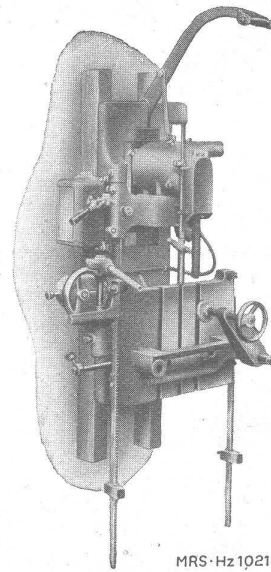
denn die moderne Technik hat ihn derart verbessert, dass eine Wärmeausnutzung von 80 % und mehr erzielt wird. Also billigeres Heizen, gesündere Wärme. Schreiben Sie noch heute um die Broschüre:

„Warum just Kachelofen“.

Gratisversand durch die Auskunftstelle des Verbandes schweiz. Kachelofen-Fabrikanten, Oberrieden-Zürich.

# RAUSCHENBACH

HOLZBEARBEITUNGSMASCHINEN



MRS-Hz 1021

Elektro-Wandkettenfräsmaschine Typ WKF

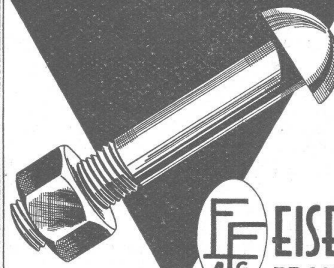
**AKTIENGESELLSCHAFT DER EISEN- UND STAHLWERKE VORMALS GEORG FISCHER**

Werk: MASCHINENFABRIK RAUSCHENBACH  
**SCHAFFHAUSEN (Schweiz)**

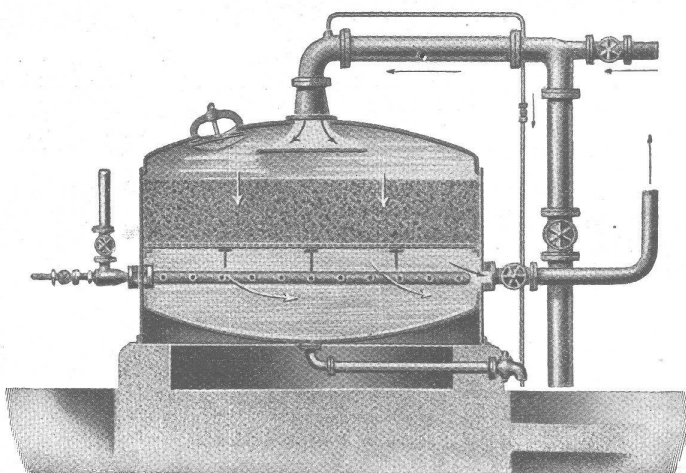
# SCHRAUBEN

Rehns

JEDER ART



**EISENWERK**  
FRAUNFELD · A · G.



Geschlossene Schnellfilteranlage System Reisert

## A.G. für Grundwasserbauten

TEL. BOLLWERK 2634 **BERN** 34 SPITALGASSE 34

liefert alle

## Wasserveredlungsanlagen

nach den

**Patenten und Systemen Reisert**

Verlangen Sie unverbindlich Offerten und Beratung durch Spezial-Ingenieure

**TERNER u. CHOPARD**  
**EISEN-  
 BETON-BAU**  
**IM HOCH- u.  
 TIEFBAU**  
 GEGRÜNDET 1909  
 DIPL.-JNG. E.T.H.  
 ZÜRICH 1



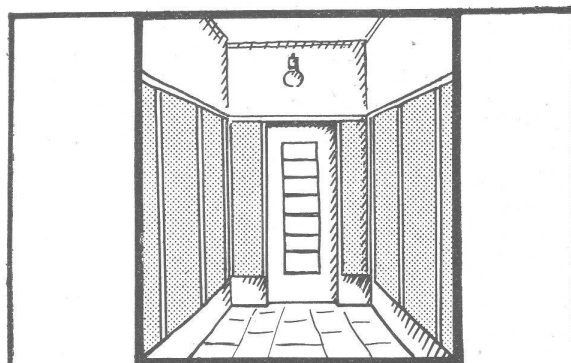
Hier ist  
 Bequemlichkeit  
 gespeichert

Verbilligter Nachtstrom hat das Wasser selbsttätig aufgeheizt. 80° heiß steht es dann zur Verfügung der Hausfrau. Überall, wo die zentrale Warmwasserversorgung fehlt, liefert der elektrische PROTOS-Heißwasserspeicher stets sauber und ohne jede umständliche Vorbereitung heißes Wasser für Küche und Bad.



Prospekte und nähere Angaben durch

**Siemens** Elektrizitäts-  
 Erzeugnisse AG **Zürich**

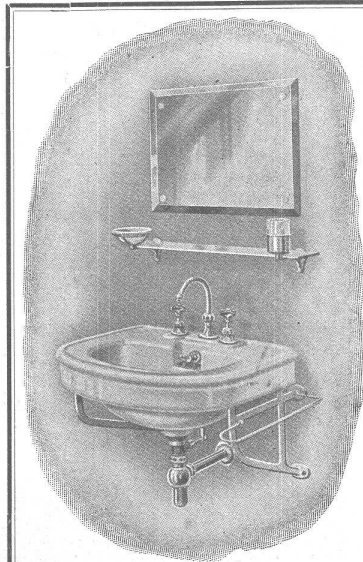


**Wigga**  
**PLATTEN**

der Wandbelag der Zukunft  
 für Küchen, Badzimmer, Toiletten, Vestibüle  
 etc. in modernen Farben, hygienisch,  
 säurebeständig, solid u. abwaschbar

Verlangen Sie Prospekt Nr. 3  
**ISOLIERPLATTEN-FABRIK**  
**WIGGA A.G., REIDEN**

GENERAL-VERTRETUNG:  
**HANS BRUN, LUZERN**  
 Vonmattstr. 44 --:-- Telephon: 33.41



**R. Nussbaum & Co. AG, Olten**

Metallgiesserei und Armaturenfabrik - Telephon Nr. 8.61 und Nr. 8.62

**Qualitäts-Armaturen**

für Wasser-, Gas- und Dampf-Installationen sowie Boiler-Anlagen und sanitäre Einrichtungen.

**Sanitäre Apparate**

aus la engl. Fayence und Feuer-ton, ausgerüstet mit eigenen Armaturen.

**Verkaufsniederlagen:** Zürich, Seefeldstrasse 48 a - Tel.: 28 880  
 Basel, Klaragraben 14 - Tel.: Safran 75.90

# Guss-Asphalt- Arbeiten

## für Hoch- und Tiefbau

erstellen mit aller Garantie für kunstgerechte und dem jeweiligen Zwecke angepasster Ausführung

**A. SCHMID's ERBEN, ZÜRICH**  
Asphaltgeschäft Gegr. 1865      **Telephon: 32.108**

*"Ich bin in der Welt  
gewesen",*

spricht Baumeister Heß, indem er sich eine neue Brissago anzündet, „und akzeptiere jede Neuerung, wenn sie Besseres bringt als das Bisherige. Und doch baue ich heute noch mit Ziegeln und Backsteinen.

Diese beiden fundamentalen Baustoffe sind in bezug auf Rohmaterial, Beschaffenheit und Verwendbarkeit so alt wie die Menschheit selber, und die neuen Backsteinformen werden allen modernen Ansprüchen punkto Isolation und Schalldämpfung gerecht. Backstein und Ziegel sind bis auf den heutigen Tag von keinem, noch so klug ausgedachten Ersatzmaterial eingeholt worden — sie haben tatsächlich Ewigkeitswert!

Moden vergehen so rasch wie sie auftauchen. Auch die Flachdachmode und das Rennen nach immer neuen Baustoffen wird vorübergehen, denn es gibt eine Wahrheit, die unumstößlich ist:

Das preiswürdigste, wärmste und trockenste Haus wird aus Backsteinen gebaut; und das billigste, solideste und schönste Dach ist immer noch das Schrägdach aus Ziegeln!

*Ziegel und Backsteine  
Jahrtausende alt —  
noch heute das Beste!*



**GELOCHTE  
BLECHE**  
FR. MOMMENDEY  
& SOHN  
RAPPERSWIL, KANT. ST. GALLEN  
Gestanzte, gepresste,  
gezogene Spezialart. el



**Patente**  
in allen Ländern durch  
**Dipl. Ing. J. Spälti**  
Limmatquai 32, Zürich



**PROJEKTE      BERECHNUNGEN**



**EISEN  
KONSTRUKTION**  
KITTLOSE  
GLASBEDACHUNGEN  
BAU- & KUNST-  
SCHLOSSERARBEITEN  
**GEBR. TUCHSCHMID  
FRAUENFELD**

**Joh. Müller** Centralheizungen  
als Spezialität  
RÜTI (ZCH) TEL. 30 • ZÜRICH 1, BELLEVUE TEL. HOTTINGEN 324 • CHUR TEL. 160

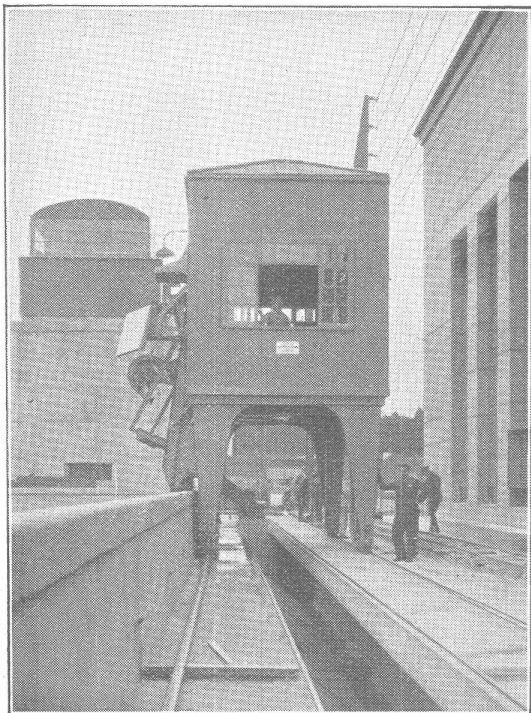


# Trockenanlagen

für Holz, Leder, Papier, Wolle, Garne, Stoffe, Teigwaren, Photoplatten, etc., erstellt die

## Ventilator A.-G., Stäfa-Zürich

Ueber 10,000 lufttechnische Anlagen geliefert — Prospekte auf Wunsch



Das Grosskraftwerk Ryburg-Schwörstadt mit 4 Kaplan-turbinen à 250 m<sup>3</sup>/s mittlerem Wasserverbrauch erhält die wirtschaftlich vorteilhafteste Rechenreinigungsmaschine höchster Leistungsfähigkeit der In- und Aus-landspatente **MASCHINENFABRIK** Gegründet 1850

### JONNERET FILS AINÉ, GENÈVE

Beste Lösung aller vorkommenden Aufgaben für Rechenreinigung in Hoch- und Niederdruckwerken.  
Kostenlose Beratung und Ausarbeitung von Projekten.



Verlangen Sie unverbindlich diesen Prospekt. Reich illustriert, wird er Sie über alles Wissenswerte im Wasserversorgungsbau aufklären.

Muß Ihre Trinkwasseranlage vergrößert werden? Entspricht Ihre Brauchwasserversorgung nicht mehr dem heutigen Bedarf? Dann telefonieren Sie Zürich 53.838. Projektierung und Ausführung von Grundwasserfassungen ist unser Spezialgebiet.

## A.G. Adolf Guggenbühl, Ingenieur, Zürich

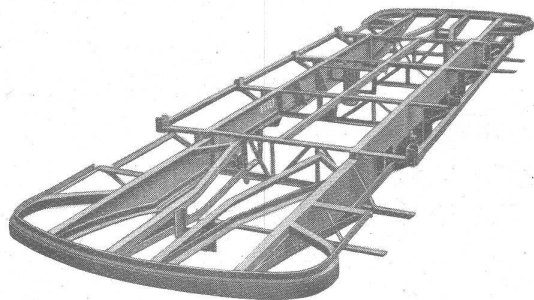
# WASSER

Selbstentlüftende Heberleitungen mit maximalem Wirkungsgrad, Quell- und Seewasserfassungen, Schnellfilter, Pumpwerke, Sondierbohrungen, Pumpversuche - Bahnhofstraße 90 Zürich - Telefon 53.838

PRO PRA

# ATELIERS DE CONSTRUCTIONS MÉCANIQUES DE VEVEY S. A.

Telegramm-Adresse : FONDERIE VEVEY. - Telephon No. 69



Fahrgestell für Strassenbahn-Güterwagen. Vollständig geschweisst.

Wasserturbinen aller Systeme  
Eisen-Hoch- und Brückenbau  
Hebezeuge und Transportanlagen  
Kesselschmiede  
Behälter - Rohrleitungen  
Eisen- und Bronze-Giesserei  
Weichen, etc. für Geleise-Anlagen

# Centralheizungen

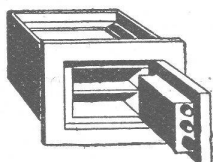
Ventilations-, Entnebelungs-, Trocken-, Warmwasserbereitungs-Anlagen / Pat. Centralapparate für Heizung, Be- feuchtung, Ventilation und Kühlung für die Textilindustrie



**J. RUCKSTUHL  
BASEL**

Aktiengesellschaft, Fabrik für Centralheizungen

## „UNION“- Einmauerkassen



**Briefkasten**

**Kassenschränke**

**Stahlmöbel**

**Stahlpulte etc.**

**Union-Kassenfabrik A.-G., Zürich**

Gessnerallee 36

Verlangen Sie Prospekt Nr. 80.

Telephon 51.758

Ingenieur-Besuch.



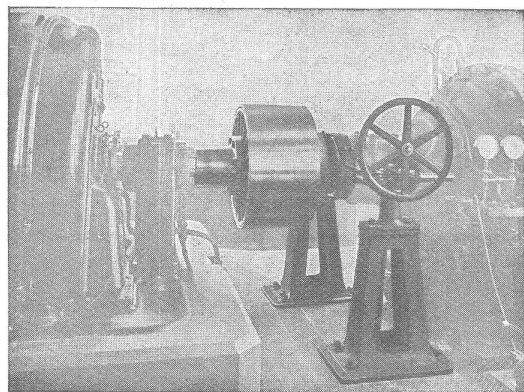
GESELLSCHAFT DER  
VON **L. ROLL** SCHEN  
EISENWERKE IN GERLAFINGEN



WERK: **EISENWERK CLUS KLUS**

## BENN-KUPPLUNG

Reibungsflächen scheibenförmig.  
Vollständig geschlossen. Keine vorstehenden Teile.  
Zum Ein- und Ausrücken bei jeder Kraft und Geschwin-  
digkeit während des Betriebes.



Benne-Kupplung zur Uebertragung von 3000 PS bei 1000 Um-  
drehungen in der Minute in einer Akkumulieranlage.

**Elektromagnetische Reibungskupplungen**

**Stirnräder-Reduktionsgetriebe**  
mit Pfeilrädern und Rollenlagern.

**Schneckengetriebe**

**Lenix-Getriebe**

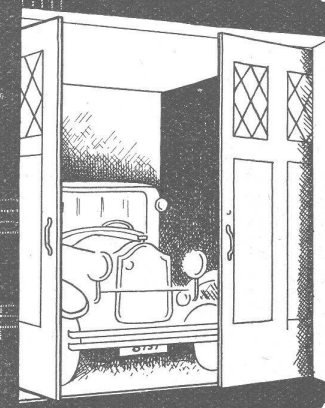
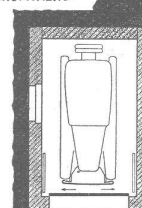
WERK: **GIESSEREI OLTEN OLTEN**

**Rohguss**  
zu **Riemenscheiben und Zahnrädern**  
jeder Grösse und Konstruktion.

## GEMA-TOR

FÜR  
GARAGEN,  
WERKSTÄTTEN  
MAGAZINE

BILLIG • BEQUEM  
RAUMSPAREND



**G**  
**GEILINGER & CO**  
**WINTERTHUR**



**Grösste Zaunfabrik**

der Schweiz  
Gegründet 1897

Imprägnierte Holzeinfriedigungen  
aller Systeme

**J. MÜLLER & CO**  
Zaunfabrik Löhningen  
Bureau in Zürich  
Kornhausstr. 47 • Tel. 45878

## Liphenso

Das hervorragende

## Holz konservierungspräparat

In verschiedenen Farben erhältlich. Empfohlen von Autoritäten.

Prospekte und Bezugsquellen bei:

**L. HAUERT, Zentralstr. 38, LUZERN**



## SCHWARZPULVER

der eidg. Pulvermühlen  
**AUBONNE und CHUR**  
eignet sich vorzüglich für alle  
SPRENGARBEITEN

**EIDG. PULVERVERWALTUNG BERN**

# Eisenbau

Druckrohre, Tanks, Behälter,  
Kessel, Blecharbeiten, Gasbehälter  
etc.

Brücken-, Hoch- u. Industriebauten,  
Masten, Stauwehre, Krane, Fenster,  
Tore, Türen

## BUSS & BASEL



Unterirdische Transport- und Fernheizungskanäle Kantons-  
spital Neubau, Luzern.  
Bauleitung: Büro des Kan-  
tonsbaumeisters für Spital-  
bauten.  
Unternehmer: J. Pfisterer &  
Galli Söhne, Luzern.

### Toxement

ein Pulver zur Abdichtung von Beton  
und Verputz. Normaler Zusatz: 2%  
der Cementmenge. Besonders aus-  
gearbeitet für Betonbauten jeden  
Genres, wie: Brücken, Viadukte, Stau-  
wehren Landungsstege, Schwimm-  
bassins, Fabrikbauten, Stützmauern,  
Böden, Aufzugs- u. Heizungsschächte  
etc. Fachmännische Auskunft durch:

**Standard**, Lack- und Farben-  
werke AG. Tel. 55350  
Altstetten - Zürich

## HÄNY- ZENTRIFUGALPUMPEN

hoch- u. Niederdruckpumpen  
Bohrlochpumpen  
Selbstansaugende  
Schmutzwasserpumpen  
Auto-Waschpumpen  
Tiefsäge-Anlagen  
Hauswasserpumpen

### E. HÄNY & C<sup>IE</sup> MEILEN

**PUMPENFABRIK**  
GEGRÜNDET 1875

*Grand Prix*  
*Schweiz. Landesausstellung Bern 1914*

## Vermessungsbüro Dr. Helbling, Flums (St. Gallen)

Zweigniederlassung: Vermessungsbüro Dr. Helbling & Zurbuchen, Bern, Laubeggstrasse 22

### Erd- und Flug- Photogrammetrie

Vermessungen jeder Art im In- u. Ausland insbesondere

**Technische Aufnahmen in beliebigen Massstäben**

**Triangulationsarbeiten**

**Präzisions - Nivellements, Profilaufnahmen** für Abrech-  
nungen und Kubaturen

**Geologisch-technische Aufnahmen und Kartierungen**

**Grundbuchvermessungen, Uebersichtspläne und karto-  
graphische Aufnahmen**

**Beratungen**

Prospekte und Referenzen

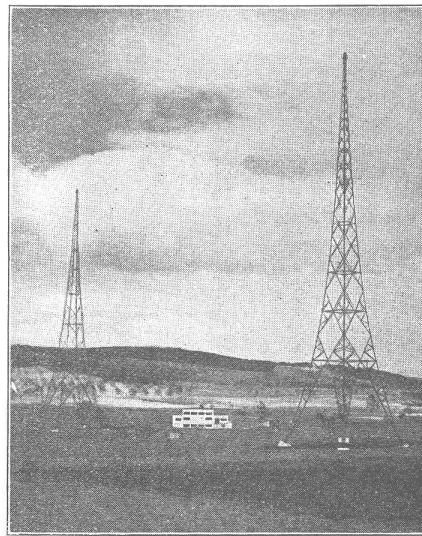


A.-G. der  
Maschinenfabrik  
von

# Theodor Bell & Cie.

Kriens-  
Luzern  
Gegründet 1855

Die beiden  
Antennentürme  
von je 125 m Höhe



des neuen  
Landessenders  
in Beromünster

**Stahl- und Eisenkonstruktionen für Hoch- und Industriebauten, Skelettbauten, Masten und Antennentürme, Bahn- und Strassenbrücken, Passerellen, Fussgängerstege, Geschäfts-, Waren- und Lagerhäuser, Markthallen, Flugzeughallen, Kraftwerkanlagen u. s. w. u. s. w.**

**PUBLIC WORKS  
ROADS & TRANSPORT  
EXHIBITION  
AND CONGRESS**

**ROYAL AGRICULTURAL  
HALL  
LONDON.**

**NOVEMBER 16-21, 1931**

## Oeffentliche Arbeiten, Wege und Transport-Ausstellung und Kongress

Patron: *S. M. König George V.*

Präsident: *Rt. Hon. Arthur Greenwood M. P. (Gesundheits-Minister)*

Vorsitzender: *Sir Henry P. Maybury, C. B. E., K. C. M. G., C. E.*

Das Organisations-Komitee des Kongresses wird sich geehrt fühlen durch die Teilnahme offizieller Vertreter von städtischen und lokalen Regierungs-Autoritäten und wird ebenfalls technische Experten willkommen heissen in allen Gebieten von Oeffentlichen Arbeiten, Wege- und Brückenbau und Aufrechterhaltung, Wasserleitung, Kanalisationssystem, Oeffentliche Beleuchtung, Strassenreinigung, Sammlung und Zerstörung von Abfällen, Bauwerk, Architektur, Steinbruch etc. etc.

Betreffs weiterer Einzelheiten wolle man sich wenden an

**THE ORGANISERS,  
PUBLIC WORKS, ROADS AND TRANSPORT EXHIBITION AND CONGRESS**  
13, VICTORIA STREET, LONDON, S. W. 1.

Telephon: Victoria 9153-4.

Telegramme: „Vulpes, Phone London“.