

**Zeitschrift:** Schweizerische Bauzeitung  
**Band:** 97/98 (1931)  
**Heft:** 2

## Werbung

### Nutzungsbedingungen

Die ETH-Bibliothek ist die Anbieterin der digitalisierten Zeitschriften. Sie besitzt keine Urheberrechte an den Zeitschriften und ist nicht verantwortlich für deren Inhalte. Die Rechte liegen in der Regel bei den Herausgebern beziehungsweise den externen Rechteinhabern. [Siehe Rechtliche Hinweise.](#)

### Conditions d'utilisation

L'ETH Library est le fournisseur des revues numérisées. Elle ne détient aucun droit d'auteur sur les revues et n'est pas responsable de leur contenu. En règle générale, les droits sont détenus par les éditeurs ou les détenteurs de droits externes. [Voir Informations légales.](#)

### Terms of use

The ETH Library is the provider of the digitised journals. It does not own any copyrights to the journals and is not responsible for their content. The rights usually lie with the publishers or the external rights holders. [See Legal notice.](#)

**Download PDF:** 15.10.2024

**ETH-Bibliothek Zürich, E-Periodica, <https://www.e-periodica.ch>**

# SCHWEIZERISCHE BAUZEITUNG

WOCHENSCHRIFT FÜR ARCHITEKTUR / INGENIEURWESEN / MASCHINENTECHNIK  
REVUE POLYTECHNIQUE SUISSE

ORGAN DES SCHWEIZERISCHEN INGENIEUR- UND ARCHITEKTEN-VEREINS  
UND DER GESELLSCHAFT EHEMAL. STUDIERENDER DER EIDG. TECHN. HOCHSCHULE  
GEGRÜNDET 1883 VON ING. A. WALDNER / HERAUSGEGEBEN VON ING. C. JEGHER

Vereins-Mitglieder, beim Verlag: Schweiz 32 Fr.,  
Ausland 40 Fr. jährl.; Nicht-Mitglieder: Schweiz  
40 Fr., Ausland 50 Fr., bei der Post abonniert  
40 Fr. / Einzel-Nummern 1 Fr. zuzüglich Porto

VERLAG CARL JEGHER, ZÜRICH  
Dianastrasse 5 / Postdeck VIII 6110  
Telephon: 34.507 ■ In Kommission  
bei Rascher & Cie., Zürich u. Leipzig

Inserate durch die Aktiengesellschaft der Unter-  
nehmungen RUDOLF MOSSE, Zürich / Die  
viergespaltene Colonelzeile 50 Cts., Titelseite  
80 Cts., ausländ. Anzeigen 60 Cts., Titelseite 1 Fr.

## HEIZUNG UND LÜFTUNG

HEINRICH LIER, INGENIEUR

TELEPHON: 39.205

ZÜRICH

BADENERSTRASSE 440

## EISENBETONBAU Industrieanlagen

P. ZIGERLI  
Ingenieurbureau - ZÜRICH

Bahnhofstrasse 67  
Telephon 52.984

Internationale Ausstellung Barcelona 1929  
GOLDENE MEDAILLE



HORGEN  
TELEPHON 38

HEINRICH BRÄNDLI ZÜRICH  
TELEPHON 33.887

Asphalt-, Dachpappen- und Holzcement-Fabrik

Asphalt-Beläge \* Asphalt-Isolierungen

GEGEN: KÄLTE  
WÄRME  
SCHALL

**KORK** PLATTEN  
SCHALEN  
SCHROT

KORKSTEINWERKE A.-G.

KÄPFNACH-HORGEN

# PAUL HOFER, BASEL-BALE

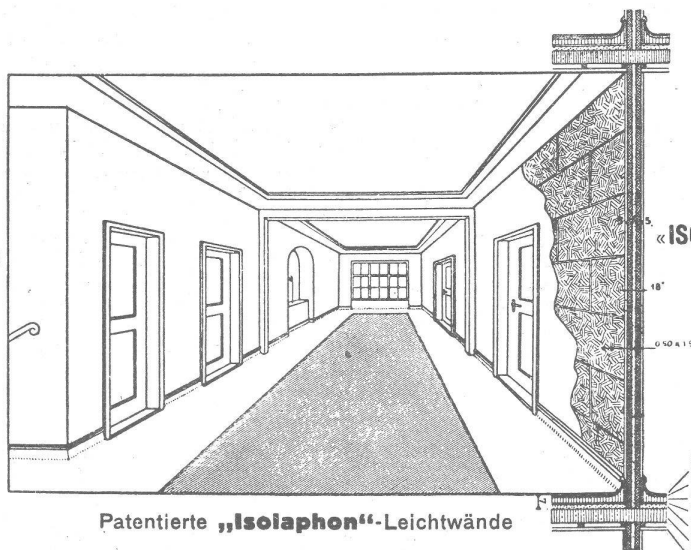
Wand- u. Bodenbeläge aller Art - Carreaux pour revêtements, etc.

Hünigerstr. 163, beim St. Johann-Rheinhafen - 163, Rue de Huningue, près du port St-Jean

Telefon: Safran 20.58  
Privat-Tel.: Safran 20.74

Téléphone: Safran 20.58  
Tél. privé: Safran 20.74

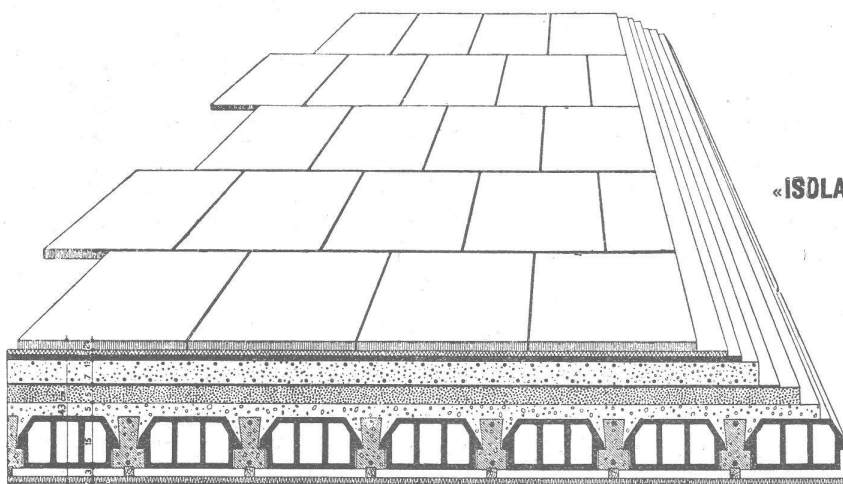
„ISOLAPHON“- Leichtwände  
isolierend  
gegen Schall



«ISOLAPHONE»-Pariois légères,  
isolantes et  
insonores

Patentierter „ISOLAPHON“-Leichtwände

- Linoléum liège
- Chape lisse
- Aire de pierre ponce armée
- Carton bitumé
- Liège granulé
- Béton armé
- Plafond en plâtre



„ISOLAPHON“-Flachdachkonstruktion  
isolierend gegen Kälte  
und Wärme

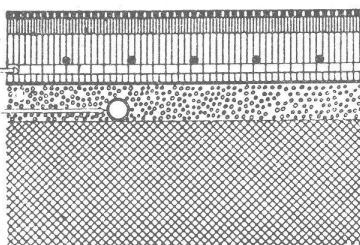
«ISOLAPHONE»-Construction de toiture plate  
exempte d'acide

Patentierter „ISOLAPHON“- Flachdachkonstruktion

- Basaltplatte 3 cm
- Mörtel 2 cm
- Asphalt 1 1/2 cm
- Glattstrich
- Bims-Estrich } 5 cm
- Dachpappenlage
- Korkschröt 5 cm

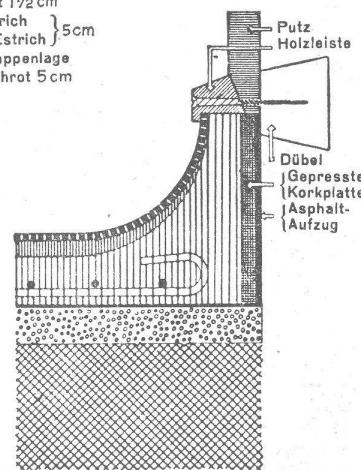
„ISOLAPHON“-Unterlagsboden  
schalldämpfend,  
fusswarm und säurefrei

- Kork-Linoleum
- 1 cm Glattstrich
- Bims-Estrich
- Rundeisen- } 3 1/2 cm
- Armierung
- Dachpappenlage
- 2 1/2 cm Korkschröt
- Elekt. Rohrleitung
- Betondecke



«ISOLAPHONE»-sous plancher  
isolant thermique et  
acoustique

Patentierter „ISOLAPHON“-Unterlagsboden



- Putz
- Holzleiste
- Dübel
- Gepresste Korkplatte
- Asphalt- Aufzug

Diese Zeichnungen dürfen ohne meine Einwilligung weder kopiert, vervielfältigt, weitergegeben, noch zur Selbstausführung benützt werden.  
Art. 8 des B. G. vom 23. April 1883.

Ces dessins ne doivent être ni copiés, ni reproduits, ni communiqués à des tiers, ni utilisés pour l'exécution, sans mon consentement.  
Art. 8 de la Loi Féd. du 23 Avril 1883.

# Technische Erläuterungen über die „ISOLAPHON“-Konstruktionen

Die im Folgenden beschriebene Konstruktion **schall- und wärme-isolierender Fussböden, Wände und Flachdächer**, unter dem Namen „ISOLAPHON“ bekannt, ist eine Erfindung

von **PAUL HOFER, Basel**

**„ISOLAPHON“-Unterlagsböden:** Die „ISOLAPHON“-Bodenkonstruktion beruht auf dem Prinzip der „**schwimmenden Platte**“. Sie unterscheidet sich von anderen Isolationsmethoden dadurch, dass die einzelnen Schichten des Unterlagsbodens nicht mit durchgehenden, mehr oder weniger starren, gut leitenden Bindegliedern unter sich und mit der eigentlichen Tragkonstruktion der Decke verbunden sind, wodurch wärme- und schalleitende Ueberbrückungen entstehen, sondern dass die einzelnen Teile der „ISOLAPHON“-Konstruktion bloss übereinander gelegt sind und aus solchen Materialien aufgebaut sind, dass sie eine gegenseitig praktisch unverschiebbare Kombination von Isolations- und Strapazierschichten darstellen. Auf die normale Tragkonstruktion der Decke (Massivdecke, Hohlkörperdecke, Holzbalkendecke etc.) kommt zuerst eine sorgfältig eingebrachte und ausgeebnete Schicht von losem reinem Korkschat, deren Dicke im Allgemeinen 2,5 bis 3 cm beträgt. Darüber und eventuell darunter wird eine reichlich überlappte, nicht hart werdende Dachfilzpappe angeordnet. Darüber befindet sich die durch Spezialarmierung verstärkte Trag- und Druckverteilplatte aus hochwertigem Bimsbetonmaterial, deren Oberseite mit Glattnstrich für die direkte Aufnahme des Fertigbelages (Linoleum, Gummi, Parkett etc.) hergerichtet ist. Die armierte Bimsbetonplatte bildet mit dem Zementglattnstrich zusammen eine durchgehende, fugenlose und dichte, dabei immer noch genügend elastische Platte, die lokale Lasten auf grössere Flächen der Korkschtüttung gleichmässig verteilt, ähnlich wie eine auf dem Wasser schwimmende Eisdecke. Der Korkschat, mit seinen nach allen Richtungen verschiebbaren Körnern wirkt ähnlich wie eine zähe Flüssigkeit, in der eine lokale Druckwirkung sich allseitig ausbreitet. Dadurch wird die Dämpfungsarbeit auf beträchtliche Ausdehnung verteilt: Vibrationen und Schallbewegungen laufen sich in innern Deformationen und Reibbewegungen der Korkschtüttung tot, sodass sowohl von unten nach oben, wie von oben nach unten, eine hervorragende Isolationswirkung gegen Uebertragung von Schall- und Vibrationsbewegungen erreicht wird. Bei Fussböden wird es immer vorkommen, dass an der Oberfläche Roll-, Reib- und Stossgeräusche entstehen, die zwar in die Oberflächenschicht (Abnützungs- und Lastverteilplatte) eindringen, die sich aber nicht durch die Isolationschichten hindurch weiter nach unten und seitlich dem Gebäude-Massiv mitteilen können und auf diese Weise nach andern Stellen des Baues gelangen und Anlass zu störenden Schallausstrahlungen geben.

Korkschat ist eines der wenigen Materialien, das neben hervorragender Schallisolation auch vorzüglich wärmeisolierend wirkt, dabei mässig im Preis, dauerhaft in gleichbleibender Qualität als Trockenschicht anwendbar ist.

Seitlich, dort, wo der Boden an die Wände stösst, wird gewöhnlich eine Hohlkehle angeordnet, die gleichfalls mit Kork (hier weicher Plattenkork) und mit hochgezogenen Dachfilzschichten isoliert ist, sodass keine Schallübertragung durch die Ränder nach dem Gebäude hin erfolgt. Der Auslauf der Hohlkehle wird durch eine überkragende Wandleiste geschlossen, sodass ein fugenloser, glatter, hygienischer, leicht reinigbarer Belag über die ganze Bodenfläche entsteht, der sich für alle Arten von Gebäuden, Schulen, Spitäler, Verwaltungsgebäude, Kirchen, Industriebauten, Wohnräume, Geschäftsräume, Bureaux, Hotelräume etc. eignet. Dabei spielt die Art der Deckentragkonstruktion in Bezug auf Materialwahl nicht mehr die allein ausschlaggebende Rolle, sie kann ohne weiteres aus Beton, Eisenarmierung usw. bestehen, aus Materialien, die sonst berüchtigt wegen ihrer Ringhörigkeit sind.

Bei den „ISOLAPHON“-Böden wird das Minimum von Baufeuchtigkeit in das Haus gebracht, und dies nur an der obersten Schicht, die in kürzester Zeit austrocknet, sodass „ISOLAPHON“-Böden bei natürlicher Austrocknung schon nach 28 Tagen den obersten Fertigbelag, Linoleum, Gummi, Asphalt-Parkett etc. erhalten können.

Die oberste Gebrauchs- und Abnützungsschicht kann ganz nach den individuellen Beanspruchungen gewählt werden.

Die Tragfähigkeitseigenschaften der „ISOLAPHON“-Böden wurde in der Eidgenössischen Materialprüfungsanstalt an der E. T. H. (Direktor Prof. Dr. Ros), die Schallisolation der „ISOLAPHON“-Böden und -Wände durch Versuch in ausgeführten Bauten vom akustischen Laboratorium an der E. T. H. (Priv.-Doz. Ing. F. M. Osswald) geprüft. Beide Untersuchungen ergaben hervorragende Eignung. Die Prüfergebnisse werden auf Verlangen zur Verfügung gestellt.

Je nach dem Grad der verlangten Tragfähigkeit und Isolierung werden die Dicken der Schichten bemessen. Im Allgemeinen lässt sich mit einer totalen (einschliesslich Fertigbelag) Bauhöhe von 6 bis 8 cm auskommen, bei weitgehenden Ansprüchen genügen 10 bis 12 cm Höhen, die heute fast überall zur Verfügung stehen.

**„ISOLAPHON“-Leichtwände:** Sie enthalten dasselbe Prinzip, wie die „ISOLAPHON“-Böden, nämlich keinerlei starre Verbindung zwischen den Aussenschichten zuzulassen. Meistens werden zwei 5 cm oder stärkere Wände aus säurefreiem Spezial-Plattenmaterial mit 4 cm durchgehendem Zwischenraum und Korkschatfüllung erstellt. Dickeabmessungen je nach Grösse der Wände und verlangtem Isolationsgrad. Gut isolierende Wände von 3×5 m Grösse haben, einschliesslich beidseitiger Putzglättung, bloss 15 bis 16 cm Totalhöhedicke. Es ist Irrtum, Schallsicherheit mit zu dünnen Wänden erreichen zu wollen. Natürlich erfordern schallsichere Wände auch gute Türkonstruktionen, und man kann, besonders bei der Schallisolation, den Vergleich anführen: Die dickste Kette ist nicht stärker als das schwächste darin vorkommende Einzel-Kettenglied.

**„ISOLAPHON“-Flachdächer:** Hier spielen grosse, konzentrierte Belastbarkeit und Schallisolation meistens nur untergeordnete Rollen. Das Hauptgewicht liegt bei der Wärmeisolation, Dichtheit, Wetterdauerhaftigkeit und Gewichteinsparung. Das Isolaphonprinzip eignet sich vorzüglich für diese Anwendungen. Spezial-Offerten werden auf Wunsch nach besonderen Ansprüchen ausgearbeitet.

Die Hofer-Isolaphon-Konstruktion ist keine mysteriöse Geheimsache, sie ist klar im Aufbau und Wirkung und durch Patente im In- und Ausland geschützt und hat bei Ausstellungen erste Preise erhalten.

Aeusserst wichtig ist die Verwendung nur ausgesucht bester Materialien und peinliche Ausführung durch geschultes Personal.

# Behälterbau

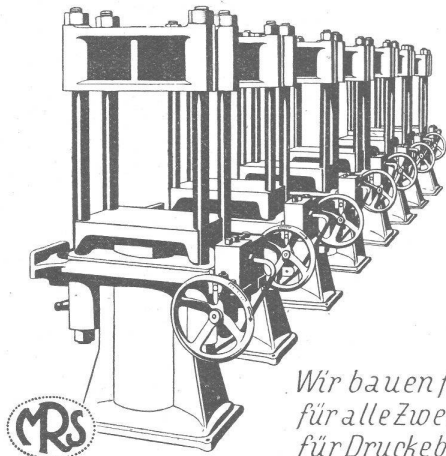
Druckrohre, Tanks, Silos, Bunker,  
Kessel, Blecharbeiten, Gasbehälter  
etc.

Brücken-, Hoch- u. Industriebauten,  
Masten, Stauwehre, Krane, Fenster,  
Tore, Türen

## BUSS & BASEL

### HYDRAULISCHE PRESSEN

*für GEWERBE u. INDUSTRIE in  
verschiedenen Ausführungen*



*Wir bauen ferner  
für alle Zwecke u.  
für Drucke bis 600  
Atm. und mehr*

HYDR. STEUERVENTILE  
HYDR. AKKUMULATOREN  
HYDR. PRESSPUMPEN

**Aktiengesellschaft der Eisen- und Stahlwerke  
vormals Georg Fischer, Schaffhausen (Schweiz)**

Abteilung Maschinenfabrik Rauschenbach

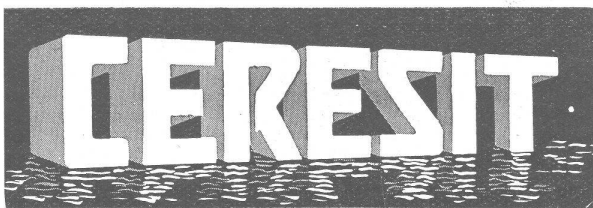
*La Confiance  
des techniciens compétents  
dans les*

**Turbines  
Charmilles  
-Genève**

*provient des  
résultats excellents  
toujours obtenus*

**ATELIERS DES CHARMILLES S.A.  
CHARMILLES - GENÈVE**

Paris Rue de la Victoire 56 (IX<sup>e</sup>)  
R.C. SEINE 210038B



6 Grand Prix, 10 Goldmedaillen

für

**wasserdichte Verputz - Arbeiten**

einfach, zuverlässig, billig, dauerhaft

**GEORGES SIGG, Löwenstr. 17, ZÜRICH**

Telephon: 39.870

# ROB. NAEGELI

## ZÜRICH

WEINBERGSTRASSE 11  
TELEPHON 43.704

**INGENIEURBUREAU  
FÜR EISENBETON IN  
HOCH- UND TIEFBAU**

DIPL.  
ING.

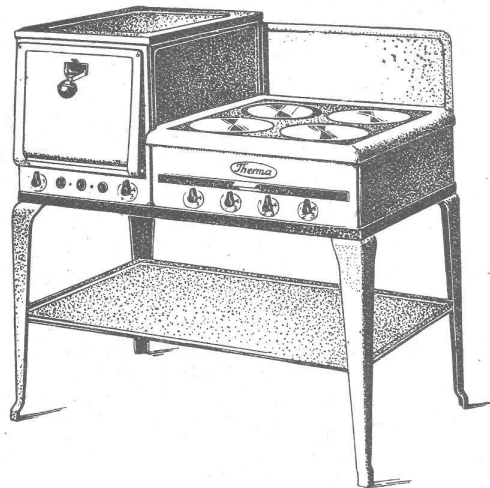
BRÜCKEN, INDUSTRIEBAUTEN  
RESERVOIRS, FOUNDATIONEN  
SILOS, HOHLSTEINDECKEN

**STATISCHE BERECHNUNGEN • AUSFÜHRUNGSPLÄNE**

# Erstellen Sie keinen Neubau ohne **Therma-Apparate**

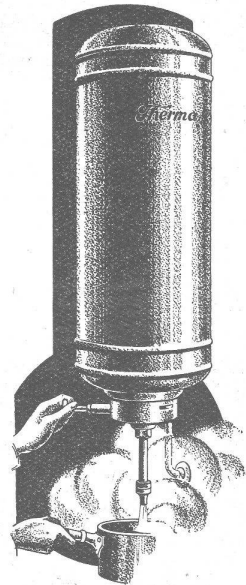
## Elektr. Kochherde

neuester Ausführung  
in diversen Modellen



## Wand- und Steh-Boiler

in Grössen von 6 Liter bis 8000 Liter

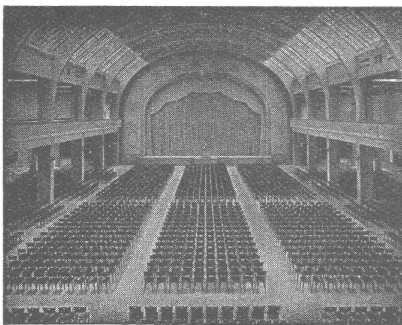


Schnellheizer \* Speicheröfen  
Fussbodenheizungen  
etc.

Verlangen Sie Prospekte und Referenzen

*„Therma“ A.G. Schwanden (Glarus)*

# A.-G. Möbelfabrik Horgen-Glarus



## Spezialfabrik

für  
Bestuhlungen aller Art  
für Cafés, Restaurants,  
Speisesäle, Theater etc.

## in Horgen

Altbewährtes  
preiswürdiges  
Schweizerfabrikat



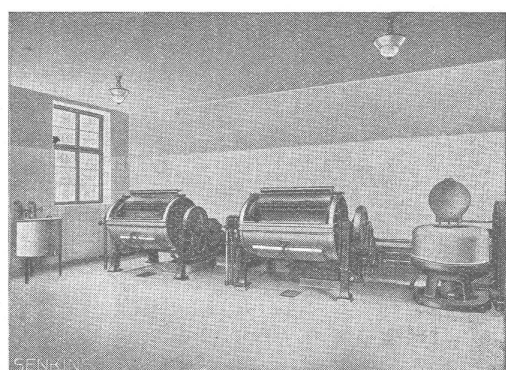
**Senking-Ideal-Kochkessel und Kipptöpfe**  
aus nichtrostendem Stahl V2a. Innenkessel mit  
dem oberen Profilring nahtlos aus einem Stück  
hergestellt. Vollkommen hygienisch

## SENKING

komplette  
**Grosskochenanlagen**  
für  
Hotels, Restaurants, Pensionate,  
Krankenhäuser und Institute jeder  
Art für Massenverpflegung.  
Kochapparate für Kohle, Gas,  
Dampf u. elektrische Heizung  
**Senking Grossherde**  
für Pressluft- u. Niederdruckgas  
und für alle andern  
Beheizungsarten

**Senking-Verkaufsbüro:**

Walchestrasse 34  
**ZÜRICH 1**



**Moderne Senking Wäschereianlagen**  
für Anstalten, Krankenhäuser, Sanatorien, Er-  
holungsheime etc. jeder Grösse und für jede  
Antriebs- und Beheizungsart

Der  
moderne

# Raupen-Kleinlöffelbagger

Type D.

mit seinen sieben Verwendungsarten  
mit Dieselmotor, in höchster Vollendung.  
Verlangen Sie die Literatur 895.

**A.-G. ORENSTEIN & KOPPEL, ZÜRICH** Weinbergstrasse 15  
Telephon 21.913



Hier ist  
Bequemlichkeit  
gespeichert

Verbilligter Nachtstrom hat das  
Wasser selbsttätig aufgeheizt. 80° heiß  
steht es dann zur Verfügung der Hausfrau.  
Überall, wo die zentrale Warmwas-  
serversorgung fehlt, liefert der elektrische  
PROTOS-Heißwasserspeicher stets sauber  
und ohne jede umständliche Vorbereitung  
heißes Wasser für Küche und Bad.



Prospekte und nähere Angaben durch

**Siemens** Elektrizitäts-  
Erzeugnisse AG **Zürich**

**„NORGE“**

vollautomatisch, geräuschlos, elektrisch, ohne  
Wasseranschluss, preiswert und zuverlässig  
GENERALVERTRETUNG: H. SAXER, LENZBURG. Tel. 354  
Vertreter: Orvag A.-G., Mythenstrasse 21, Zürich  
K. Sturzenegger, Melonenstrasse 2, St. Gallen  
Otto Ehaer, Schwarzwaldallee 189, Basel  
Gerber & Uebersax A.-G., Monbijoustrasse 10, Bern  
Louis Dufour et fils, Avenue du Kursaal 17, Montreux

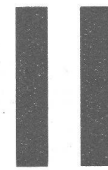
der  
moderne **KÜHLSCHRANK**

Für Baumeister und Architekten interessante Preise.

# CRON- TIEFBAU

INGENIEUR S. I. A.

**BASEL  
BINNINGEN**



**BRUNNENBAU**

**WASSER-  
VERSORGUNG**

**GRUNDWASSER-  
ABSENKUNG**

**SONDIERUNG**

**Cliche's** Armbruster &  
Söhne  
für Buchdruck Ob. Zäune **Zürich**  
Tel. Hott: 63.65

# ALUMINIUM

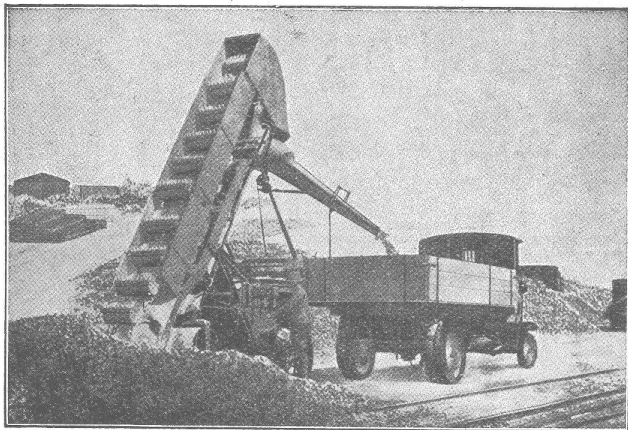
Silumin / Anticorodal / Avional / Aluman

Fabrik  Marke

Blech- u. Band-Walzwerke / Draht-, Profil- u. Röhren-Ziehwerke  
Giessereien für Sand- u. Kokillenguss / Autogen-Schweisserei  
Konstruktionen / Technische Artikel / Nieten etc.

Baugeländer und Bedachungen  
Riemenscheiben „STANDARD“

Aluminiumwarenfabrik Gontenschwil A. G.  
MENZIKEN (Aargau)



## Selbstfahrende BECHER - AUFLADER

für maschinelle Verladung aller Art losen Fördergutes, wie:  
SAND KIES SCHOTTER  
TEERSCHOTTER KOHLEN  
SCHLACKEN ETC.

Beste Schweizer Referenzen — Sofortige Lieferung

**Fahrbare Gurtförderer.**

Prospekte und Offerten durch:

**ROBERT AEBI & C<sup>IE</sup>, A.-G.**  
ZÜRICH

*Einige ausgeführte Arbeiten*

LANDESBIBLIOTHEK BERN  
OFFIZIERS-KASERNE THUN  
LANDIS & GYR ZUG-  
STRANDBAD KÜSNACHT

**Wertvoller wird jeder Bau**

dessen Fassaden mit den unübertroffenen mineralischen **Ca-Fresconat-Farben** behandelt werden Die Ca-Fresconat-Farben haben nur Vorzüge: Sie gehen mit dem Untergrund eine steinharte, weder abwasch- noch abbürstbare Verbindung ein, die Regen u. Hitze trotz. Ein Ca-Fresconat-Verputz überdauert Jahrzehnte, blättert nie ab und ergibt eine ungemein vornehmliche Flächenwirkung. Jeder gewünschte Farbton wird geliefert. Ca-Fresconat-Farben sind Schweizerprodukte, billig, weil ausgiebig.

Verlangen Sie Prospekt und fachtechnische Beratung durch

**CASANIN A.-G.**  
Farbenfabrik  
EMMENBRÜCKE (Luzern)  
Telephon 51.90

**Ca-Fresconat**

Mineral-Farben sind vortrefflich

Verlangen Sie Preis-Offerten

Technische Beratung kostenlos

## Leder-Treibriemen

Marke: „MONOPOL“ „IDEAL“  
„MAXIMA“ „LEMAN“  
reine Eichenloh-Grubengerbung

grosse Zerreißfestigkeit · Geschmeidigkeit  
grösste Adhäsion und unbegrenzte Lebensdauer

**Leder-Manschetten**

Dichtungen  
Technische Artikel  
jeder Art

## TANNERIE de VEVEY S.A.

Telephon No 59

# BLECHKONSTRUKTIONEN

Eiserne Türen und Türzargen  
Schaufenster-Anlagen  
Blechbiege-Arbeiten

Kipptore und Verschlüsse für  
Garagen, Pat. No. 137161  
Briefkasten-Anlagen

**JUL. HAEDRICH, ZÜRICH 4**  
Telephon 32.550

**EISEN- &**



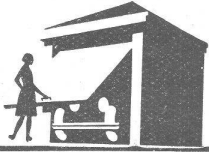
H. Heimann, Ing. J. Ott  
 Kollektivgesellschaft  
 Zürich Toblerstrasse 20  
 Telefon 43.229  
 Konsultierendes Ingenieurbureau



# Heizung, Lüftung, Feuerung

Expertisen / Permanente Kontrollen / 20 jährige Erfahrung

Erstklassige Referenzen von Behörden, Architekten, Genossenschaften, Banken, Industrie



## PATENT-HARTMANN-TORE

Das erste und beliebteste mechanische Garagetor. Ueber 2000 Stück in Funktion. Ganz erstklassige Referenzen. Verlangen Sie zu Ihrer Garage absolut ein

**HARTMANN-TOR.**  
 Illustrierter Prospekt T. No. 8 gratis d. die Alleinfabrikanten

**HARTMANN & CO., BIEL.**



## J. J. RÜEGG & Co.

Zürich  
 Faido

▲  
 Ingenieurbureau  
 Bauunternehmung  
 ▼

Ausführung von Bauarbeiten  
 Ausarbeitung von Projekten

## H. Huber, Weesen

vormals Ingenieurbureau Schmid  
 Telefon Nr. 13

besorgt

Projekte, Bauleitungen und Gutachten über  
**Wasserversorgungsanlagen**  
**Kanalisationen, Strassenbauten**  
 und allgemeinen Tiefbau

## Gebr. Demuth Baden

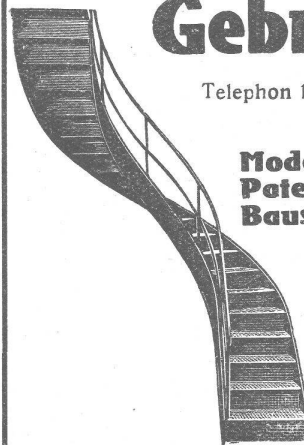
Telephon 170

Fabrik für

**Moderne Blechbearbeitung**  
**Patent. gepresste Treppen**  
**Bauschlosserei**  
**Eisenkonstruktionen**  
**Patentierete Kessel**

II. Abteilung

**Sanitäre Einrichtungen**  
**Elektrische Boyler und**  
**Zentralheizungen**



**ROLLADENFABRIK A. GRIESSER A. G. AADORF**

Zweigniederlassung:  
**Zürich**  
 Militärstr. 108

*Stahlwellblech- und Holzrolladen aller Art  
 Jalousieladen  
 Sonnenstoren*

AT. C. ANHEN ZÜRICH

GASERZEUGUNGSÖFEN - INDUSTRIEÖFEN  
FEUERUNGEN FÜR ALLE ZWECKE U. BRENNSTOFFE  
ABWÄRME-VERWERTUNGS-ANLAGEN  
HOCHKAMINE - DAMPFKESSEL-EINMAUERUNGEN

## OFENBAU & FEUERUNGS- TECHNIK A.G. ZÜRICH

BUREAU:  
GOTTFR. KELLERSTR. 5  
TEL. 28332



### GLANZ ETERNITPLATTEN

für Wand- und Deckenverkleidungen  
in Badezimmern, Treppenhäusern, Ver-  
kaufsräumen, Maschinenhallen etc.

sind sauber und hygienisch, unempfindlich  
gegen Feuchtigkeit, Hitze und Kälte. Halt-  
barkeit seit Jahren erwiesen. Verschiedene  
Farben. Verlangen Sie Offerte und Muster.

### GLANZ-ETERNIT A.-G. NIEDERURNEN

## Hitzebeständigkeit

Treten an Ihren Maschinen hohe Arbeits-  
temperaturen auf? Laufen die Schmier-  
mittel aus; tropfen sie ab und verunreinigen  
vielleicht gar die Produktionsgüter?

Dann kann Ihnen ASEOL, der Dauer-  
schmierextrakt mit der 6fachen Schmier-  
wirkung, helfen. ASEOL wurde für die  
höchsten Beanspruchungen geschaffen,  
es hält auch aussergewöhnlichen Tem-  
peraturen stand.

Wir dienen Ihnen gerne mit näheren An-  
gaben oder mit einem Versuchsquantum.

### ADOLF SCHMIDS ERBEN Aktiengesellschaft, BERN

Telephon Bollwerk 78.44



## Handkehrmaschinen Anhänge-Kehrmaschinen

mit Wasserberieselung  
für Gemeinden, Fabriken, Fabrik-  
höfe, Trottoirs, Bahnhofperrons

### U. AMMANN

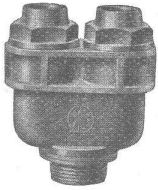
Maschinenfabrik A.-G.

Langenthal

# ADOLF FELLER HORGEN

FABRIK ELEKTRISCHER APPARATE

## Bleikabel-Doppel- verschraubung

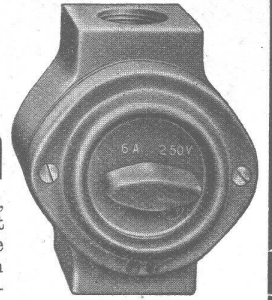


No. 7084

aus meinem bruchsicheren, wasser-,  
wärme- und säurefestem FERIT-Isolier-  
material, komplett, mit zwei Gummi-  
stopfen, Nippel No. 7094, und Dich-  
tungsring.

## Sämtliche Drehschalter und Steckdosen

No. 8100-07 \*J\*, 8202 \*J\*, 8202 \*EJ\*,  
8202 \*Ju\* und No. 1012 \*J\* sind mit  
**durchgehendem** 16 mm St. P.-Gewinde  
für Panzerrohranschluss, desgleichen  
für Bleikabelanschlüsse und Stopfbüch-  
sen erhältlich (Kennzeichen \*Jd\*).



No. 8100-07 \*Jd\*

## UTO

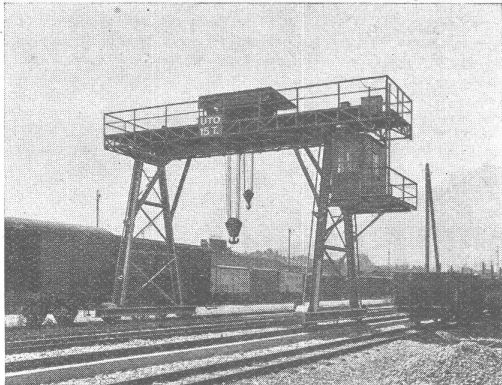
### AUFZUG- UND KRANFABRIK A.-G.



Schutzmarke

Altstetten-Zürich

Telephon:  
55.310



Fahrbarer Bockkran mit zwei Hubwerken

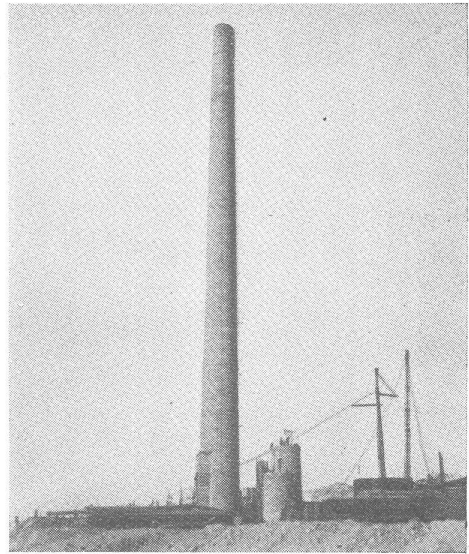
#### Krane

Transport- und Verladeanlagen  
Elektrozüge - Elektrokatzen  
Elektr. Aufzüge für jeden Zweck

Schiebebühnen für Autogaragen

Roll- u. Schiebetransporte m. autom. Steuerung

3 Eisenbetonkamine von je 60 m Höhe ausgeführt in Cairo 1928.



## LITZLER & CO., BASEL

Inselstrasse 61

Telephon: Safran 12.38

### KAMIN

Kamine in Backstein u. Eisenbeton, Erhöhungen während d. Betrieb, Reparatur.

## UND FEUERUNGSBAU

Dampfkesselinmauerungen, Industrieofenbau, Chamotte-Materialien

PRIMA REFERENZEN

LANGJÄHRIGE PRAXIS

## Glasdächer

### Dachoberlichter

in kifflosen  Systemen „Kully“

Glasdachwerke

### Simon Kully, Olten

Dipl.-Ingenieur E. T. H.

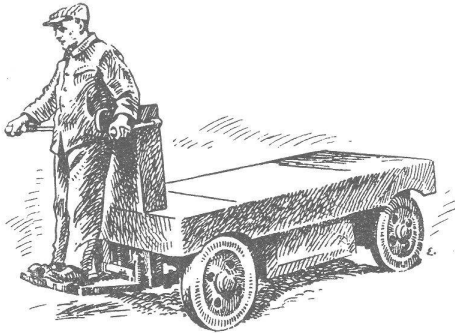
Aeltestes Spezialgeschäft  
Eigenes Ingenieurbureau

Gegründet 1854  
Telephon 56

# Eisenbauten aller Art

für Brücken, Gebäude, Stauwehre, etc. / Maste, Krane, Réservoirs, Blechkonstruktionen, etc.

## Wartmann, Vallette & Cie., Brugg

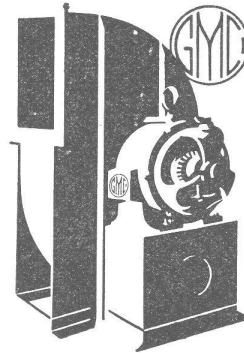


**ELEKTRO-KARREN,  
ROLLBAHNEN, gewöhnliche  
KARREN** oder ein anderes  
**TRANSPORTMITTEL ?**

Ueber diese Frage beraten wir Sie fachmännisch und sachlich, denn wir bauen alles, Rollbahnen und Karren seit 50 Jahren, Hängebahnen, Luftseilbahnen, Elevatoren und Transporteure ebenfalls seit langer Zeit und als jüngste Spezialität den Elektro-Karren.

EISEN- UND STAHLWERKE

**OEHLER & CO., A.-G.**  
AARAU



Die genaue Berechnung, die besondere Beschauelung der Flügelräder, die sorgfältige Konstruktion und Auswuchtung bewahren den

## Meidinger-Ventilatoren

den Ruf der Geräuschlosigkeit und Betriebssicherheit auch bei schwierigen Anlagen

**G. Meidinger & Cie., Basel**



GESELLSCHAFT DER **L. VON ROLL** SCHEN EISENWERKE  
WERK : **EISENWERK KLUS** IN KLUS KT. SOLOTHURN

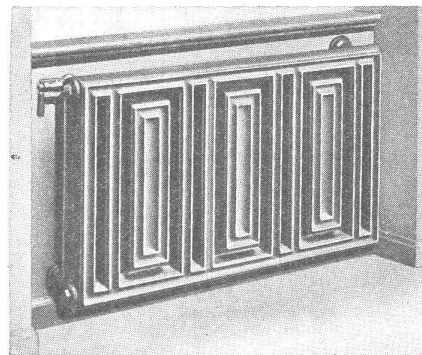
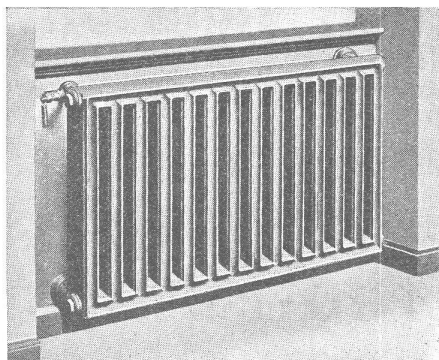


Radiator für freie Aufstellung

Wirksam sauber und zweckmässig

Strahlung nach vorn

Luft-wärmende Rückseite



Beste Ausführung erfordert Wandfüsse und verdeckte Anschlüsse Spezialhahn und Rücklauf-Ver-schraubung

⊕ Patent **Normal-Radiator „Columbus“**

**Sonder-Radiator „Columbus“** ⊕ Patent

# Walo Bertschinger Zürich



GLARNISCHSTRASSE ZÜRICH  
Walz-Asphalt: Topeka, 6 cm stark

SPEZIALFIRMA

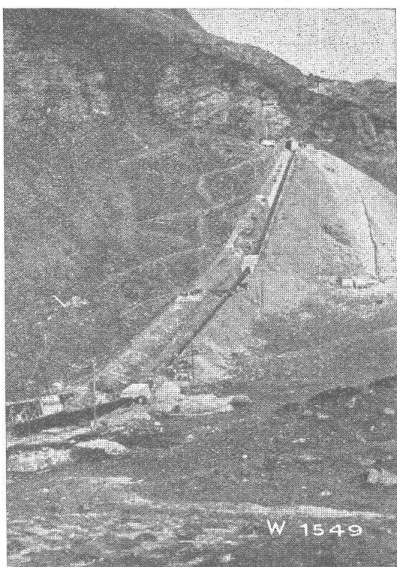
für

## **Strassenbau**

Asphalt- und Teermakadam  
Oberflächenteerungen  
Neuanlagen  
Unterhalt

### **Strassenwalzen- Betrieb**

# Escher Wyss & C<sup>ie</sup>, Zürich



Kraftwerk Brusio — Rohrleitung Palü.

————— Komplette —————  
**Hochdruck-Rohrleitungen**

Wasser-Turbinen  
Turbo-Pumpen