

Objektyp: **Advertising**

Zeitschrift: **Schweizerische Bauzeitung**

Band (Jahr): **97/98 (1931)**

Heft 3

PDF erstellt am: **13.09.2024**

### **Nutzungsbedingungen**

Die ETH-Bibliothek ist Anbieterin der digitalisierten Zeitschriften. Sie besitzt keine Urheberrechte an den Inhalten der Zeitschriften. Die Rechte liegen in der Regel bei den Herausgebern. Die auf der Plattform e-periodica veröffentlichten Dokumente stehen für nicht-kommerzielle Zwecke in Lehre und Forschung sowie für die private Nutzung frei zur Verfügung. Einzelne Dateien oder Ausdrucke aus diesem Angebot können zusammen mit diesen Nutzungsbedingungen und den korrekten Herkunftsbezeichnungen weitergegeben werden. Das Veröffentlichen von Bildern in Print- und Online-Publikationen ist nur mit vorheriger Genehmigung der Rechteinhaber erlaubt. Die systematische Speicherung von Teilen des elektronischen Angebots auf anderen Servern bedarf ebenfalls des schriftlichen Einverständnisses der Rechteinhaber.

### **Haftungsausschluss**

Alle Angaben erfolgen ohne Gewähr für Vollständigkeit oder Richtigkeit. Es wird keine Haftung übernommen für Schäden durch die Verwendung von Informationen aus diesem Online-Angebot oder durch das Fehlen von Informationen. Dies gilt auch für Inhalte Dritter, die über dieses Angebot zugänglich sind.

# SCHWEIZERISCHE BAUZEITUNG

WOCHENSCHRIFT FÜR ARCHITEKTUR / INGENIEURWESEN / MASCHINENTECHNIK

REVUE POLYTECHNIQUE SUISSE

ORGAN DES SCHWEIZERISCHEN INGENIEUR- UND ARCHITEKTEN-VEREINS  
UND DER GESELLSCHAFT EHEMAL. STUDIERENDER DER EIDG. TECHN. HOCHSCHULE  
GEGRÜNDET 1883 VON ING. A. WALDNER / HERAUSGEGEBEN VON ING. C. JEGHER

Vereins-Mitglieder, beim Verlag: Schweiz 32 Fr.,  
Ausland 40 Fr. jährl.; Nicht-Mitglieder: Schweiz  
40 Fr., Ausland 50 Fr., bei der Post abonniert  
40 Fr. / Einzel-Nummern 1 Fr. zuzüglich Porto

VERLAG CARL JEGHER, ZÜRICH  
Dianastrasse 5 / Postcheck VIII 6110  
Telephon: 34.507 ■ In Kommission  
bei Rascher & Cie., Zürich u. Leipzig

Inserate durch die Aktiengesellschaft der Unter-  
nehmungen RUDOLF MOSSE, Zürich / Die  
viergespaltene Colonelzeile 50 Cts., Titelseite  
80 Cts., ausl. Anzeigen 60 Cts., Titelseite 1 Fr.

*Fenster*



*Kiefer Zürich*

## Aufzüge Lerch

für Briefe, Speisen, Waren  
erstellt  
**Aug. Lerch, Zürich**  
Oetenbachgasse 5 Tel.: 33.000

## Kittlose Verglasungen

mit hydraulisch gepressten Bleibanden für Oberlichter und Shedbauten aller Art, auf Eisen-, Holz- und Betonkonstruktionen, mit Draht- und Rohglas, widerstandsfähig gegen säurehaltige Dämpfe, erstellt  
**JAKOB SCHERRER, Bleicherweg 26, ZÜRICH 2**  
Fabrikation von Bleiröhren und Bleiprofilen aller Art - Kataloge und Offerten kostenlos

**J. H. Müller** Centralheizungen  
als Spezialität

RÜTI (ZCH) TEL. 30 • ZÜRICH 1, BELLEVUE, TEL. HOTTINGEN 324 • CHUR. TEL. 160

**W. STÄUBLI**

Ingenieur

**ZÜRICH 3**

Zurlindenstrasse 115

Telephon: 56.633

## Industrie-Bauten

Projekte und Ausführung

**TERNER u. CHOPARD**

**EISEN-  
BETON-BAU  
IM HOCH- u  
TIEFBAU**

GEGRÜNDET 1909

DIPLOM-ING. E.T.H.  
ZÜRICH 1

**HÄNY-  
ZENTRIFUGALPUMPEN**



hoch- u. Niederdruckpumpen  
Bohrlochpumpen  
Selbstansaugende  
Schmutzwasserpumpen  
Auto-Waschpumpen  
Tiefsauge-Anlagen  
Hauswasserpumpen

**E. HÄNY & C<sup>IE</sup> MEILEN**  
PUMPENFABRIK  
GEGRÜNDET 1875

*Grand Prix*  
*Schweiz. Landesausstellung Bern 1914*

**A. Werner-Graf  
Winterthur**



**Boden-  
und Wandplatten-  
Beläge**

erstellt durch erstklas-  
siges Leigerpersonal

**Baukeramik**

**Wandbrunnen**

**Steinzeug-Gross-Fliesen**

25 x 25 cm in verschiedenen Farben



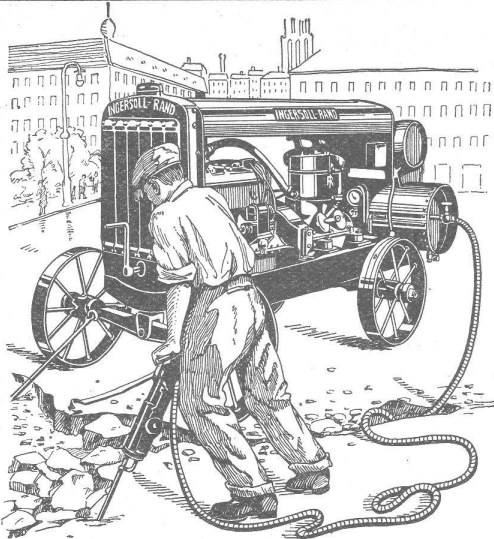
*Gebürder*

**HOTZ**

*Zürich*

*Elektrische Unternehmungen*





# INGERSOLL-RAND

## Kompressorenanlagen

(fahrbar und stationär)

## Gesteinsbohrhämmer

## Betonbrecher

## Betonstampfer

sind unerreicht leistungsfähig und ökonomisch

**INGERSOLL-RAND ist d. führende Weltmarke in Qualität u. Absatz**

**VERKAUF**

**MIETE**

Offerten und Ingenieurbesuch kostenlos durch

# ROBERT AEBI & CIE., A.G., ZÜRICH

INGENIEURBUREAU

TELEPHON: 31.750

MASCHINENFABRIK

GESELLSCHAFT DER LYON-ROLL'SCHEN EISENWERKE



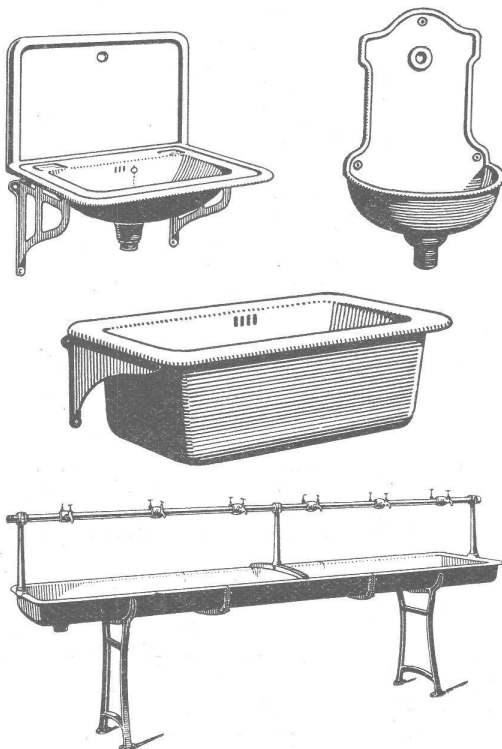
# CLUS



EISENWERK CLUS IN KLUS (KT. SOLOTHURN)

## SANITÄRE ARTIKEL

aus Gusseisen, porzellan-emailiert



**Waschbecken, Spülbecken, Ausgussbecken  
Waschtische, Wandbrunnen, Waschröge  
Reihenwaschanlagen, Konsolen, u. s. w.**

Katalog Nr. 213 auf Verlangen

Ingenieurschule  
Technikum

# Strelitz

(Meckl.)

Hochbau, Tiefbau, Eisenbau, Betonbau, Flugzeug-, Maschinen- u. Autobau, Elektro- u. Heizungstechnik. Semesterbeginn April u. Okt. Eig. Kasino. Programm frei

## Julius Ott, Basel

(S. I. A.)

Alemannengasse 2 Telefon: Birsig 18.08 Sachverständiger für Schiffbau u. Schifffahrt

# G.KUNTZE

RÖHRENWERK — SÜSSEN  
GÖPPINGEN-WÜRTT. POSTF. 48



# ROHRE

H. B. SCHNORR

geschweisst u. genietet  
60-2000 mm Ø mit Flanschen-, Muffen-, Schweissverbindungen. (D. R. P.)



Brown

Boveri

# Kühlanlagen u. Kühlschränke

mit Original A-S Kühlautomat



arbeiten seit mehr als 20 Jahren ohne jede Störung, ohne Reparatur, ohne Nachfüllung und ohne Unterhalt! Als zuverlässigste Maschine der Gegenwart von Gewerbe, Industrie und Wissenschaft bevorzugt!

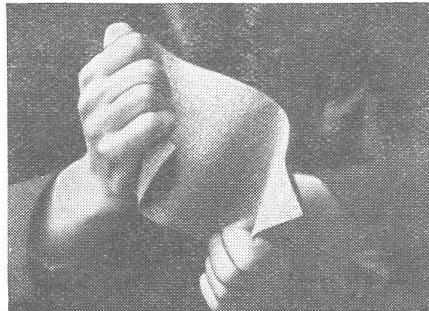
Verlangen Sie bitte, vollständig unverbindlich für Sie, kostenlose Mitarbeit an der Projektierung von Kühlanlagen durch die Vertriebsstelle:

**Audiffren Singrün Kältemaschinen A. G., Basel 4**

Die teerfreie, aus gummiartig-elastischem Asphalt hergestellte

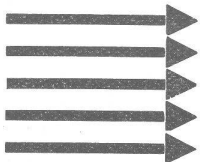
# ISOPLAST

Gewebe-Platte



**Isoplast**

dient zur Abdichtung von:



- Garagen-Decken, Terrassen
- Fabrikdächern, Balkonen
- Fundamenten, Kellerböden
- Wänden und Brückengewölben
- Muster und Offerten durch

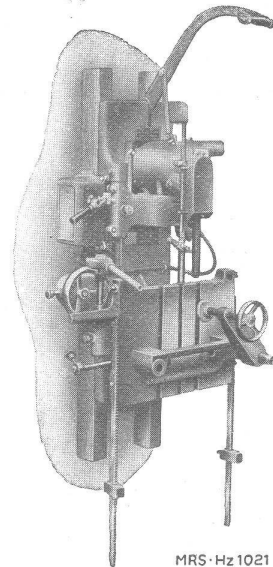
Firma Walter

**FRICK-GLASS**

Spezialhaus für Bedachungs- und Isolier-Material  
**Altstetten-Zürich**

# RAUSCHENBACH

HOLZBEARBEITUNGSMASCHINEN



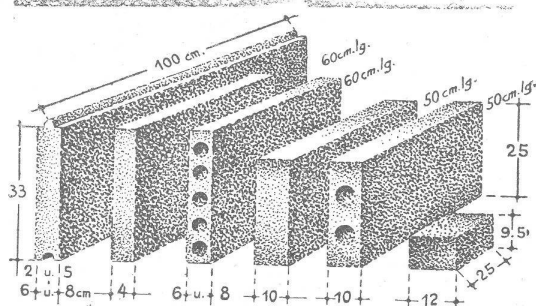
MRS-Hz1021

Elektro-Wandkettenfräsmaschine Typ WKF

**Aktiengesellschaft der Eisen- und Stahlwerke  
vormals Georg Fischer, Schaffhausen (Schweiz)**

Abteilung Maschinenfabrik Rauschenbach

# BIMS-PLATTEN



in allen couranten Größen, armiert voll, längs gelocht. Schwemmsteine.

VERLANGEN SIE PROSPEKTE, OFFERTE UND REFERENZEN

**A.G. für Bimsbeton-Industrie ZÜRICH**

Universitätsstrasse 69. Telephone 44.106.

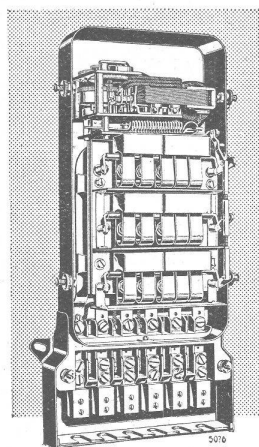
# Druckrohre

Ventilationsrohre, Tanks, Behälter,  
Kessel, Blecharbeiten, Gasbehälter  
etc.

Brücken-, Hoch- u. Industriebauten,  
Masten, Stauwehre, Krane, Fenster,  
Tore, Türen

# BUSS & BASEL

## SCHALTAUTOMATEN ZEITSCHALTER SCHALTUHREN



Schaltautomat mit Tastkontakten

für

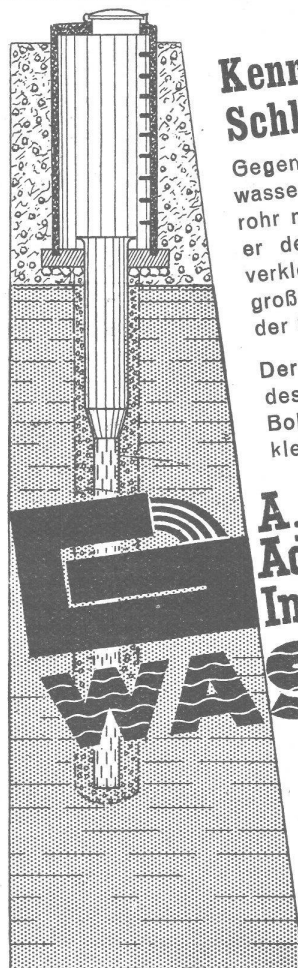
**Warmwasser-  
Versorgungen,  
Wärmespeicher  
Strassen-  
Beleuchtungen**

usw.

Verlangen Sie unsere  
Druckschriften:

- TB V 506
- TB V 537
- TB V 537 N<sub>1</sub>
- TB V 539
- TB III 531

## LANDIS & GYR, A.-G. ZUG



### Kennen Sie den Schlitzbrücken-Filter?

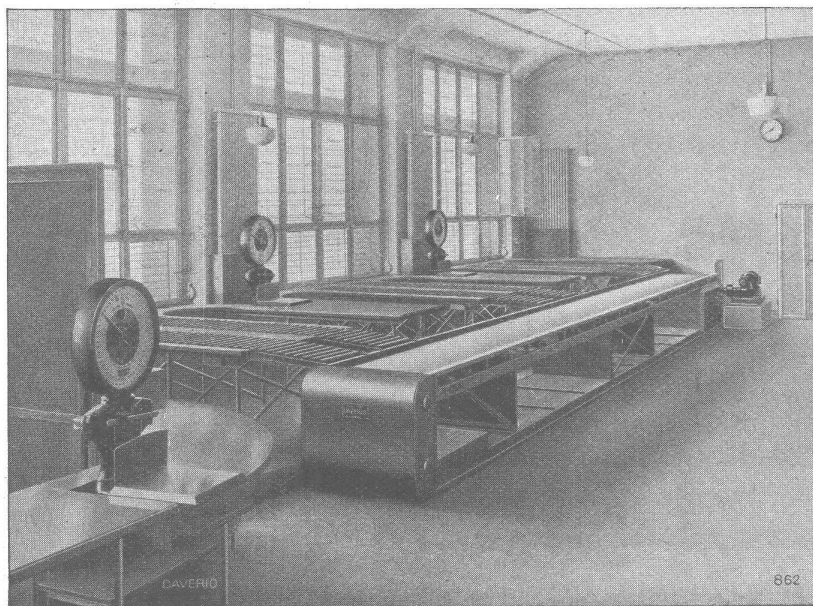
Gegenüber dem beim Bau von Grundwasser-Brunnen bisher üblichen Filterrohr mit einfacher Längslochung hat er den Vorteil der um die Hälfte verkleinerten Schlitzbreite bei gleichgroßer Eintrittsfläche. Ein Verstopfen der Schlitzlöcher ist ausgeschlossen.

Der Filterkies kann feiner, die Stärke des Filtermantels geringer und der Bohrdurchmesser des Brunnens kleiner gewählt werden.

**A.G.  
Adolf Guggenbühl,  
Ingenieur, Zürich**

# WASSER

**Resultat.** Kleinere Baukosten  
Größ. Wasserergiebigkeit.  
Verlangen Sie unverbindlich  
Filtermuster und Offerten!  
Die Projektierung und Aus-  
führung von Grundwasser-  
Pumpwerken ist unser  
Spezialgebiet.....  
Bahnhofstrasse 90, Zürich.  
Tel.: 53.838



## DAVERIO & C<sup>IE</sup> A.G. ZÜRICH

**Mechanisierung**  
industrieller Betriebe

**Förderanlagen**  
für Stück- und Massengüter  
jeglicher Leistung

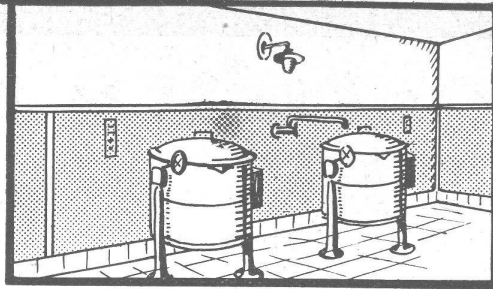
Bandtransport in der Sihlpost, Zürich.

**Wigga**  
**PLATTEN**

der Wand-  
belag der  
Zukunft für

Küchen, Badzimmer, Toiletten, Vestibüle  
etc. in modernen Farben, hygienisch,  
säurebeständig, solid u. abwaschbar

**ISOLIERPLATTEN-FABRIK WIGGA A.G., REIDEN**



Verlangen Sie Prospekt Nr. 3

GENERAL-  
VERTRETUNG:

**HANS BRUN  
LUZERN**

Vonmattstr. 44

Telephon 33.41

# "Glücklich der Mensch, der ein schützend' Dach

über sich hat," spricht Baumeister Heß,  
indem er sich eine neue Brissago anzün-  
det, „denn wenn's am Dach fehlt, so fehlt's  
am ganzen Haus.

Für unser Klima mit 6 Monaten Regen und  
Schnee ist das schräge Ziegeldach das  
einzig richtige, weil es Schutz gewährt, das  
Haus schont und in unsere Landschaft paßt.

Sind dann die Mauern auch noch aus Back-  
steinen, dann seid unbesorgt! Denn auf  
solidem Fundament ist das gut gebaute  
Backsteinhaus immer noch das preiswür-  
digste und wohllichste Haus, das Jahr-  
hunderte überdauert.

Das Backsteinhaus mit Ziegeldach bietet  
Generationen Schutz und Behaglichkeit,  
wogegen die modischen Dach-Konstruk-  
tionen und Mauern oft nach kurzer Zeit  
schon reparaturbedürftig sind!"



*Ziegel und Backsteine  
Jahrtausende alt —  
noch heute das Beste!*

Schweiz. Ziegelei-Industrie

**GELOCHTE**

**FR. MOMMENDEY  
& SOHN**  
RAPPERSWIL, KANT. ST. GALLEN  
Ausführung von Blech-  
konstruktionen



**BLECHER**

**Eternit**

- alle Zwecke im Innenbau
- Garagen
- Äuss. Wandverkleidungen
- Dächer
- Installationen
- Blumenkistchen

**Eternit** Niederemmen

**Linconol**  
das wirksame  
Isolier- & Abdich-  
tungsmittel

**STAEHLI & SCHMUCKLI  
ALTDORF  
Tel. 2.66**

**Patente**  
In allen Ländern durch  
**Dipl. Ing. J. Spälti**  
Limmatquai 32, Zürich





# Entnebelungsanlagen

für Färbereien, Papierfabriken, Wasch- und Badanstalten etc. / GROSSRAUM-HEIZUNGS-ANLAGEN mit Ventilatorenbetrieb und neuesten LAMELLENLUFTERHITZERN liefert die

## Ventilator A.-G., Stäfa-Zürich

Ausschliessliche Spezialfabrik



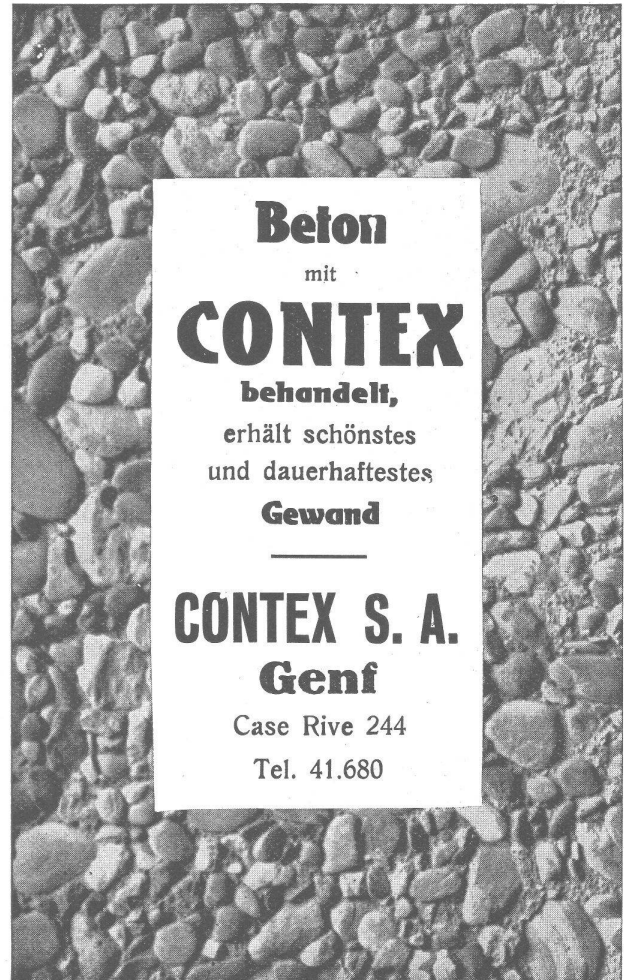
Das Grosskraftwerk Ryburg - Schwörstadt mit 4 Kaplan-turbinen à 250 m<sup>3</sup>/s mittlerem Wasserverbrauch erhält die wirtschaftlich vorteilhafteste Rechenreinigungsmaschine höchster Leistungsfähigkeit der In- und Auslandspatente

**MASCHINENFABRIK** Gegründet 1850

**JONNERET FILS AINÉ, GENÈVE**

Beste Lösung aller vorkommenden Aufgaben für Rechenreinigung in Hoch- und Niederdruckwerken.

Kostenlose Beratung und Ausarbeitung von Projekten.



## Beton

mit

# CONTEX

behandelt,

erhält schönstes  
und dauerhaftestes

**Gewand**

## CONTEX S. A. Genf

Case Rive 244

Tel. 41.680

## Vermessungsbüro Dr. Helbling, Flums (St. Gallen)

Zweigniederlassung: Vermessungsbüro Dr. Helbling & Zurbuchen, Bern, Laubeggstrasse 22

Vermessungen jeder Art im In- u. Ausland insbesondere

## Erd- und Flug- Photogrammetrie

**Technische Aufnahmen in beliebigen Masstäben**

**Triangulationsarbeiten**

**Präzisions - Nivellements, Profilaufnahmen für Abrechnungen und Kubaturen**

**Geologisch-technische Aufnahmen und Kartierungen**

**Grundbuchvermessungen, Uebersichtspläne und kartographische Aufnahmen**

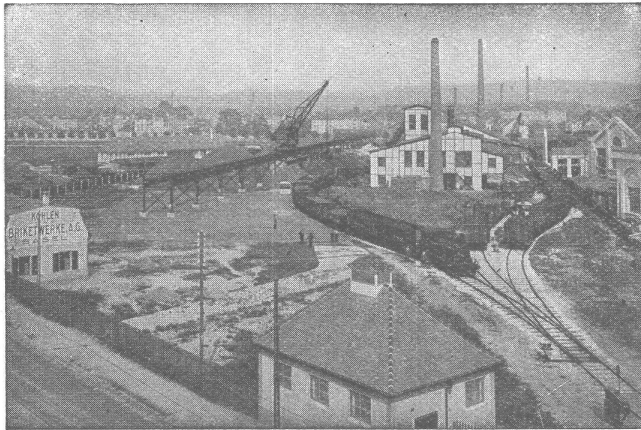
**Beratungen**

Prospekte und Referenzen



# Walo Bertschinger

ZÜRICH, Stampfenbachstrasse 12/14



Geleise-Anlage der Kohlen- und Brikettwerke A.-G., Basel

Spezialfirma für:

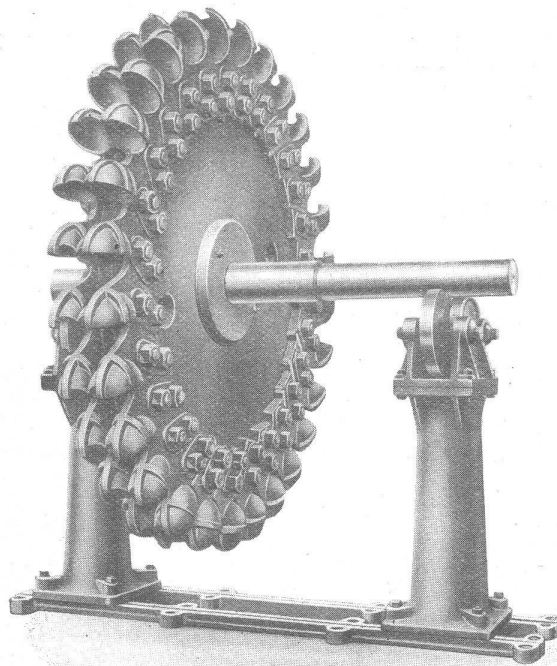
## Geleisebau

Ständiges grosses Lager in Normalbahn- und Fabrikgeleisen, Weichen und Drehscheiben, Geleiseneubau, Unterhalt, Reparaturen.

Geleisebau-Werkstatt.

**Abnormale Geleise-Anlagen**

**WOITH** Turbine, 3000 PS., äusserer Durchmesser 2,70 m, im Betrieb in den Werken der Gesellschaft VILLARD von BOZEL MALETRA.



Die eingebauten Schaufeln sind aus Chromnickelstahl „K. N.“, speziell hergestellt für besonders hohe Streckgrenze und Festigkeit.

ACIÉRIES ÉLECTRIQUES D'UGINE  
ELEKTRO-STAHLE „PAUL GIROD“

GENERALVERTRETER FÜR DIE SCHWEIZ: R. GRAF, Ing., BIEL VI.

# Ein neuartiges Produkt für Baukonstruktionen und industrielle Zwecke

Ein Asphalt, der **kalt** aufgetragen wird - mit Spachtel, Bürste, Pinsel oder Spritzpistole - der selbst an senkrechten Wänden bei hoher Temperatur nicht abfließt - auf feuchter Unterlage haftet - gegen Dämpfe, Rauchgase und Wasser völlig dichtet - sich mit Sand, Zement, Kork usw. mischen lässt - das ist

**Flintkote**  
eine Asphalt-Emulsion

**Flintkote** ist geruchlos und enthält kein Lösungsmittel - Brandgefahr, Entstehung gesundheitsschädlicher oder explosiver Dämpfe ist folglich ausgeschlossen.

**Flintkote** lässt sich in beliebig dicken Schichten anwenden und eignet sich deshalb für

## **Abdichtungen**

Beispiel: Neue Perrondächer im Hauptbahnhof Zürich

## **Dachbeläge**

Beispiel: Flachdächer von Auto-Servicestationen in Basel, Zürich usw.

## **Bodenbeläge**

Beispiel: Grosse Buchdruckerei in Bern mit Rollwagenverkehr

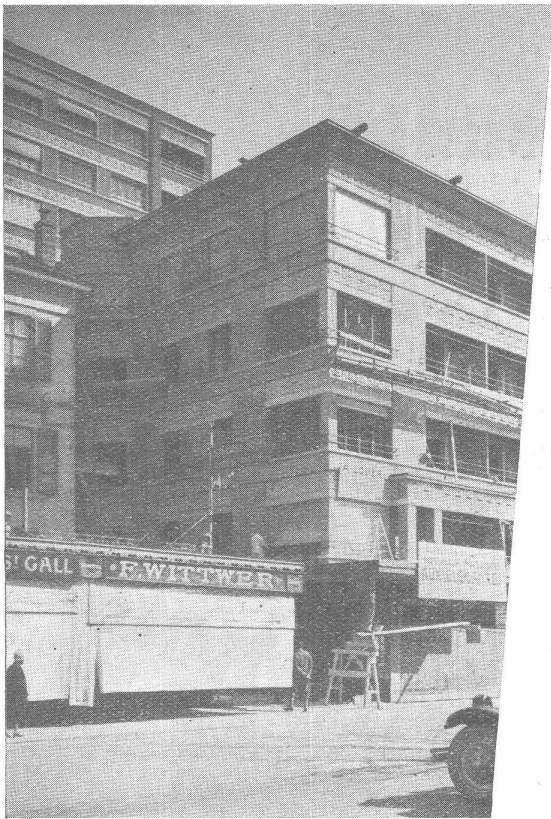
## **Schutzanstriche**

Beispiel: Aussenwände von Trinkwasser-Reservoir in Zürich, Eisentank in St. Gallen

Teilen Sie uns mit, für welche Gebiete Sie Interesse haben. Wir senden Ihnen gerne den einschlägigen Prospekt zu.

## **Lumina A.G.**

Abteilung: Flintkote Sihlporte ZÜRICH 1



Geschäfts- u. Wohnhaus in Montreux. • Architekt: A. Schorp, Montreux. •  
 Unternehmer: Boulenez, Dorner & Payot, Montreux.

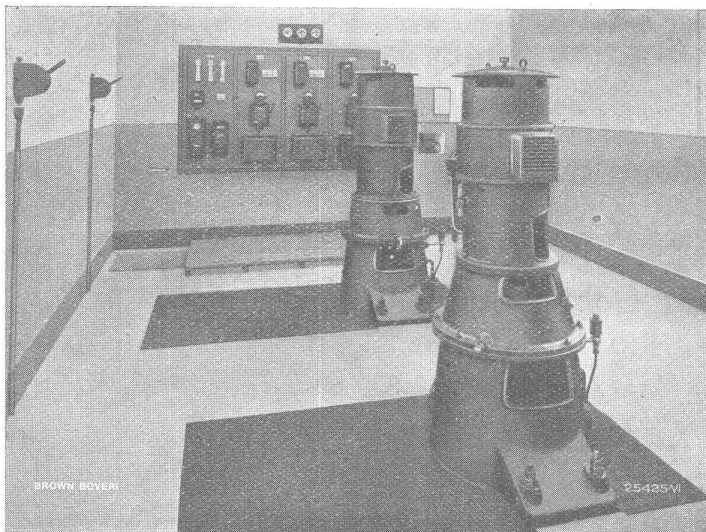
# Toxement

als Dichtungsmittel für  
 Beton und Verputz. Ver-  
 langen Sie unverbindliche  
 fachmännische Auskunft  
 durch:

**Standard**, Lack- und Farben-  
 werke AG. Tel. 55.350  
 Altstetten - Zürich

## A. G. BROWN, BOVERI & CIE., BADEN

Technische Bureaux: Baden, Basel, Bern, Lausanne



Automatische Pumpstation  
 der Dornier Flugzeugwerke, Altenrhein (St. Gallen)

Selbsttätig  
 wirkende  
 Pumpanlagen