

Objektyp: **Advertising**

Zeitschrift: **Schweizerische Bauzeitung**

Band (Jahr): **97/98 (1931)**

Heft 4

PDF erstellt am: **08.08.2024**

Nutzungsbedingungen

Die ETH-Bibliothek ist Anbieterin der digitalisierten Zeitschriften. Sie besitzt keine Urheberrechte an den Inhalten der Zeitschriften. Die Rechte liegen in der Regel bei den Herausgebern. Die auf der Plattform e-periodica veröffentlichten Dokumente stehen für nicht-kommerzielle Zwecke in Lehre und Forschung sowie für die private Nutzung frei zur Verfügung. Einzelne Dateien oder Ausdrucke aus diesem Angebot können zusammen mit diesen Nutzungsbedingungen und den korrekten Herkunftsbezeichnungen weitergegeben werden. Das Veröffentlichen von Bildern in Print- und Online-Publikationen ist nur mit vorheriger Genehmigung der Rechteinhaber erlaubt. Die systematische Speicherung von Teilen des elektronischen Angebots auf anderen Servern bedarf ebenfalls des schriftlichen Einverständnisses der Rechteinhaber.

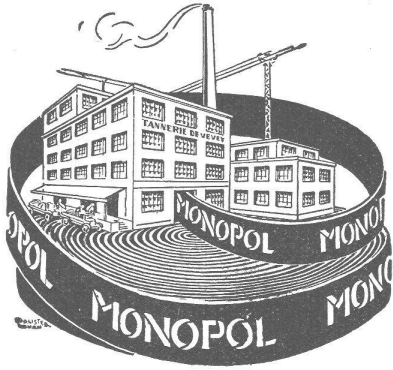
Haftungsausschluss

Alle Angaben erfolgen ohne Gewähr für Vollständigkeit oder Richtigkeit. Es wird keine Haftung übernommen für Schäden durch die Verwendung von Informationen aus diesem Online-Angebot oder durch das Fehlen von Informationen. Dies gilt auch für Inhalte Dritter, die über dieses Angebot zugänglich sind.

Ein Dienst der *ETH-Bibliothek*
ETH Zürich, Rämistrasse 101, 8092 Zürich, Schweiz, www.library.ethz.ch

<http://www.e-periodica.ch>

Verlangen
Sie
Preis-
Offerten

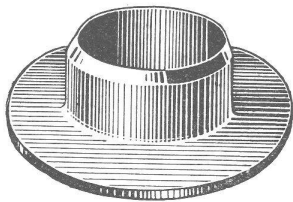


Technische
Beratung
kostenlos

Leder-Treibriemen

Marke: „MONOPOL“ „IDEAL“
„MAXIMA“ „LEMAN“
reine Eichenloh-Grubengerbung

grosse Zerreißfestigkeit - Geschmeidigkeit
grösste Adhäsion und
unbegrenzte Lebensdauer

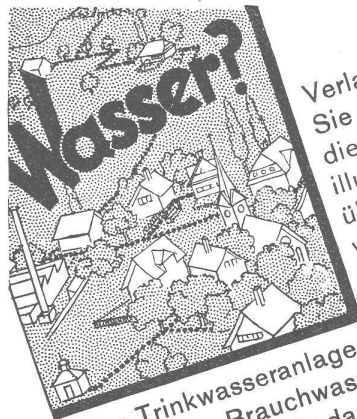


Leder-Manschetten

Dichtungen
Technische Artikel
jeder Art

TANNERIE de VEVEY S.A.

Telephon No. 59



Verlangen
Sie unverbindlich
diesen Prospekt. Reich
illustriert, wird er Sie
über alles Wissens-
werte im Wasserver-
sorgungsbau auf-
klären.

Muß Ihre Trinkwasseranlage vergrößert werden?
Entspricht Ihre Brauchwasserversorgung nicht
mehr dem heutigen Bedarf? Dann telepho-
nieren Sie Zürich 53.838. Projektierung und
Ausführung von Grundwasserfassungen ist
unser Spezialgebiet.

A.G. Adolf Guggenbühl,
Ingenieur, Zürich
WASSER

Selbstentlüftende Heberleitungen mit maximalem
Wirkungsgrad, Quell- und Seewasserfassungen,
Schnellfilter, Pumpwerke, Sondierbohrungen,
Pumpversuche - Bahnhofstraße 90
Zürich - Telephon 53.838

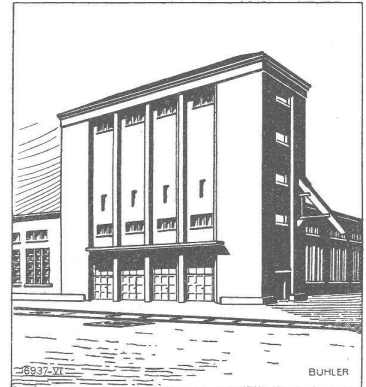
PRO
PRA

BÜHLER

Kohlen - **Brech-** und
Sortieranlagen

Pneumatische **Entaschung von**
Dampfkesselanlagen

Kohlen SILOS



Gebrüder
Bühler
Uzwil

Kohlensilo
„Vereinigte Schweiz. Rheinsalinen“
Schweizerhalle

Bausilber

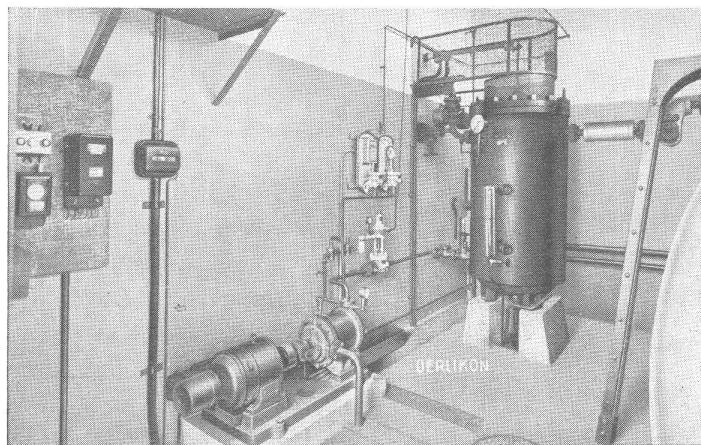
Haben Sie schon einen
Versuch damit gemacht?

Weisses, sauberes Ma-
terial. Ausserordentlich
widerstandsfähig gegen
Korrosion. Grosse Po-
lierfähigkeit, ausge-
zeichnete Haltbarkeit.
Wir liefern diese Legie-
rung in Flach-, Winkel-
und allen übrigen Bau-
und Industrieprofilen.
Verlangen Sie von uns
Gratismuster u. Offerte.

Metallwerke A.G.
Dornach

MASCHINENFABRIK OERLIKON

OERLIKON

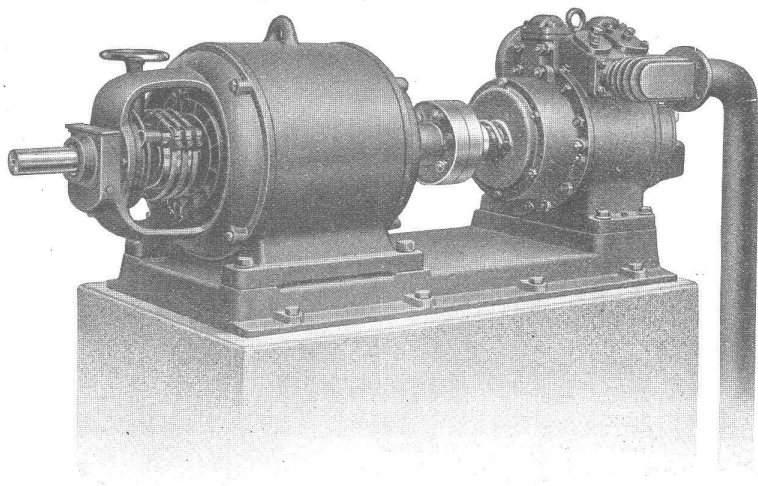


**Elektroden-Dampfkessel und Speicheranlagen
für Abfallenergie**

WEBER & SCHWAB * BIEL-BIENNE

NEUENGASSE 33 / TELEPHON 52.86

**Rotations-Kompressoren, Gebläse,
Vakuumpumpen, Tiefsauge-Pumpen
Stationäre und fahrbare Anlagen**



Schweiz. Qualitätsfabrikate:

Grosse Leistungen, bei kleinstem Raumbedarf und geringem Gewicht. Höchster Wirkungsgrad - geringer Kraftverbrauch.

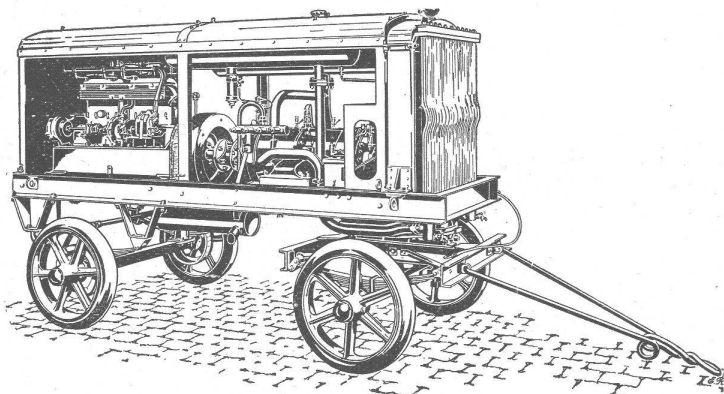
Type K 26:
Rotationskompressor ohne Lamellen

Leistung: 3,2 m³ effekt. pro Min.
Dauerbetriebsdruck: 7 atü.
Volum. Wirkungsgrad: 97%
Nettogewicht: 170 kg.

VERTRETER GESUCHT

SLM-WINTERTHUR

ROTATIONS-KOMPRESSOREN



Fahrbare Kompressoranlage
„S. L. M.-Winterthur“

für alle Zwecke

Ortsfeste und
fahrbare Anlagen

für Drücke bis 16 Atm.
und Vakuum bis 99 %

Zahlreiche
Referenzen

Schweizerische Lokomotiv- und Maschinenfabrik, Winterthur

Gesellschaft der L. von Roll'schen Eisenwerke, Gerlafingen

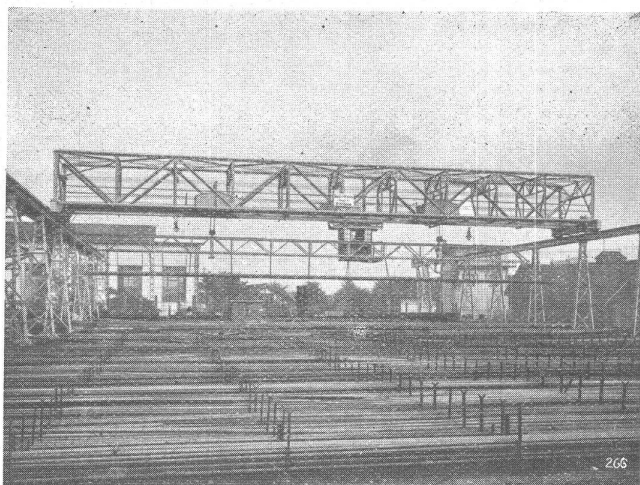
Gegründet 1823

Werk „Giesserei Bern“

Gegründet 1823

in Bern

Konstruktionswerkstätten,
Eisengiesserei



Hofkran auf Betoneisenlagerplatz
Spannweite 34 m mit zwei Laufkatzen à je 6 t Tragkraft.

Hebezeuge

Eisenbahnmaterial
Schützenanlagen und
Wehreinrichtungen
Zahnradbahnmaterial
Standseilbahnen
Kabelbaggeranlagen
Allgem. Maschinenbau



Telegramme: Giesserei Bern
Telephon: Bollwerk 50.66

Zur Finanzlage der französischen Eisenbahnen. Der oberste Eisenbahnrat, der von der Regierung den Auftrag erhalten hatte, die erforderlichen Massnahmen zur Abdeckung des Defizits der grossen Eisenbahngesellschaften vorzuschlagen, prüfte die gegenwärtige Lage der Eisenbahnen eingehend. In seinem Bericht stellt er fest, dass im gegenwärtigen Betriebssystem der Eisenbahnen tief eingreifende Veränderungen eintreten müssen, um die Konkurrenz des Automobils bekämpfen zu können. Der Rat spricht sich zugunsten einer engen Zusammenarbeit zwischen den verschiedenen Verkehrsmitteln aus. Er befürwortet eine enge Zusammenarbeit der Eisenbahnen mit den Automobilen, der Schifffahrt und sogar dem Flugwesen. Im Bericht ist ferner festgestellt, dass unter den gegenwärtigen Verhältnissen eine allgemeine Erhöhung der Gütertarife nicht in Frage kommen

könne, da durch sie nicht nur zahlreiche Industrien schwer betroffen würden, sondern auch Rückwirkungen auf die Höhe der Lebenskosten zu befürchten seien. Dagegen spricht sich der Rat für eine Erhöhung des Personentaris aus, der in Frankreich noch weit unter der allgemeinen Erhöhung der Lebenskosten stehe.

Automobil mit Kühlanlage. Dem Kühlwagen der Eisenbahnen ist nun das Kühl-Auto gefolgt. Es enthält einen Kühlraum von 4 m³ Fassungsvermögen, eine Kompressorenkammer (mit dem elektromotorisch bewegten Kältekompressor) und einen Raum zur Aufnahme der Stromerzeugungsanlage, bestehend aus einer durch einen besondern Benzinmotor angetriebenen Dynamomaschine. Die Einrichtung ist halbautomatisch. Steigt im Kühlraum die Temperatur auf über 6° C, so leuchtet vor dem Chauffeursitz eine Kontrolllampe auf. Bei stillstehendem Automobil

Die Korksteinfabrik von

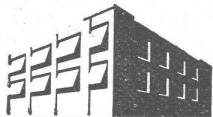
Wanner & Co. A.-G., Horgen

fabriziert und empfiehlt

Dilatit-Korksteinplatten

als vorzügliches Isoliermittel für

Kühlanlagen und Hochbauten



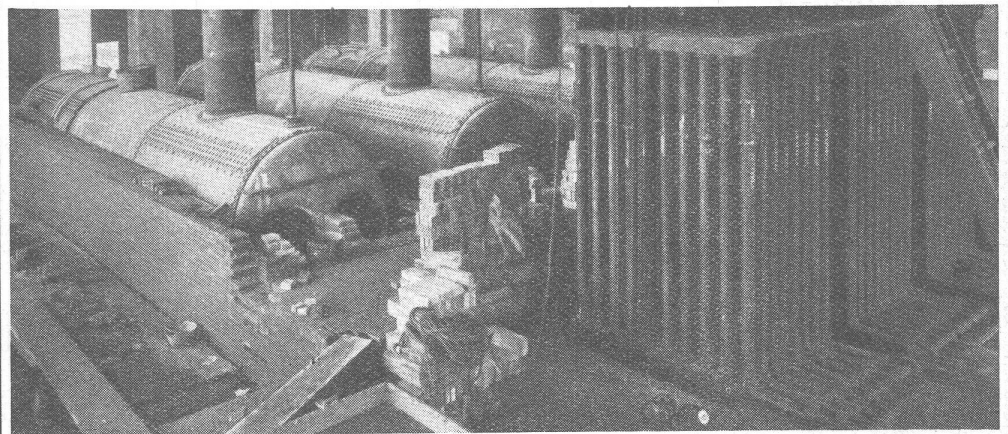
Holzrolladen

gehören heutzutage zu jedem Neubau. Sie passen zu jeder Fassade, lassen sich bequem von innen bedienen, sind der beste Schutz gegen Hitze, Kälte, Neugierde. Wir fabrizieren auch Systeme zum Anbringen an älteren Bauten.

Verlangen Sie Prospekt No. 8 von der Rolladenfabrik

HARTMANN & CO., BIEL.

Schweiz. Rheinsalinen Schweizerhalle, 2 Kessel je 125 m² Heizfläche mit Economiser und Kamin 55 m.

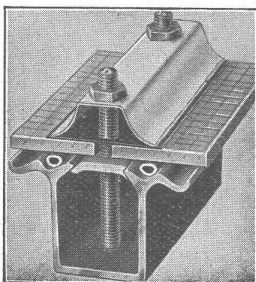


Kamin- u. Feuerungsbau LITZLER & CO., BASEL

Kamine in Backstein und Eisenbeton
Erhöhungen während dem Betrieb
Reparaturen

Dampfkesselinmauerungen
Industrieofnbnau
Chamotte-Materialien

INSELSTRASSE 61 - Tel.: Safran 12.38
Prima Referenzen
Langjährige Praxis



Wema - Sprosse

Kittlose Glasdächer System ,Wema'

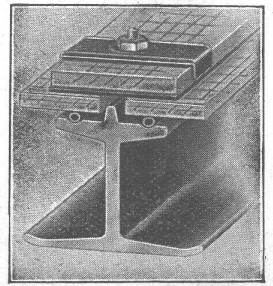
Dem jeweiligen Verwendungszweck angepasste, technisch vollendete Konstruktionen.

Rostsicher durch Feuer-Emaillierung oder porenfreie elektrolytische Verbleiung.

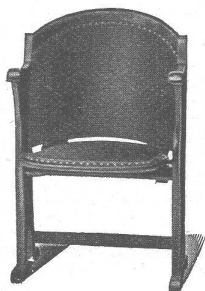
MARTIN KELLER & CO., WALLISELLEN

INHABER: MARTIN KELLER & HARTWIG HÜBNER
MAILAND - PARIS

Suprema - Sprosse



A.-G. Möbelfabrik Horgen-Glarus



Spezialfabrik
für
Bestuhlungen aller Art
für Cafés, Restaurants,
Speisesäle, Theater etc.

in Horgen

**Altbewährtes
preiswürdiges
Schweizerfabrikat**

Keim sche
MINERALFARBEN

wetterfest und lichteht, seit
50 Jahren anerkannt bestes
Material für farbige Fassaden.
Man hüte sich vor Nachahmungen

CHR. SCHMIDT SÖHNE
Zürich 5 Hafnerstrasse 47

Hotel Habis-Royal
ZÜRICH BAHNHOFPLATZ

**Restaurant
Sitzungszimmer**



Silvo - Platten

sind
imprägnierte, wasser-
abweisende
Holzfaserstoff-Platten
für

**Bau- und
Möbel-Schreinerei**
Alleinige Fabrikanten:
Eternit Niederurnen

„NORGE“

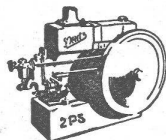
der
moderne **KÜHLSCHRANK**

Für Baumeister und Architekten interessante Preise.

vollautomatisch, geräuschlos, elektrisch, ohne
Wasseranschluss, preiswert und zuverlässig
GENERALVERTRETUNG: H. SAXER, LENZBURG. Tel. 354
Vertreter: Orvag A.-G., Mythenstrasse 21, Zürich
K. Sturzenegger, Melonenstrasse 2, St. Gallen
Otto Ebner, Schwarzwaldallee 189, Basel
Berber & Uehersax A.-G., Monbijoustrasse 10, Bern
Louis Dufour et fils, Avenue du Kursaal 17, Montreux



DEUTZ Motoren

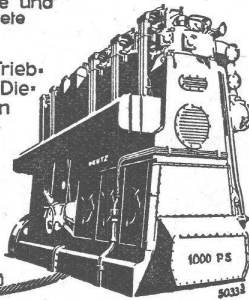


liegend und stehend
ortfest und fahrbar
für
alle Brennstoffe und
Anwendungsgebiete
ferner

Diesel-Lokomotiven · Motor-Trieb-
wagen · Motor-Verschlebeock · Die-
sel-Lokomobilen · Motor-Walzen
Gaserzeugungsanlagen · Heizgas-
Anlagen

Diesel-Schlepper
insbesondere

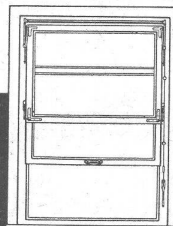
Kompressorlose
Dieselmotoren
für Industrie, Gewerbe, Landwirt-
schaft und Schifffahrt



Generalvertretung für die Schweiz:
WÜRLER, MANN & CO.
Zürich-Albisrieden : Telephon: 34.109

Drucksachen A. G. Jean Frey Zürich

„RECORD“ SCHIEBEFENSTER



J. MUNKERT
FENSTERFABRIK
ESSLINGEN A.N.
WÜRTEMBERG

Vertreter
gesucht.

Lizenzen
zu vergeben.

Patent-Anwalt
J. AUMUND, Jng. · ZÜRICH.
Stumpfenbachstr. 34
Tel. 20.379 · Etabl. 1895

Marmor

Arbeiten aller Art für Bau
u. Installationszwecke in
fachgemässer Ausführung:
Ostschweiz. Marmor- u. Granit-
werk Wüthrich & Cie., Rheineck
Gegr. 1875



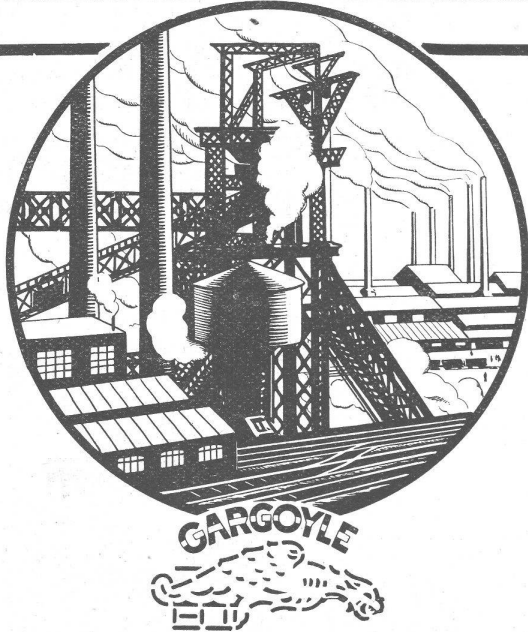
GUT & CO.
Treibriemenfabrik
ZÜRICH
Gegründet 1866

**Leder-Riemen
Gummi-u. Balata-Riemen**

wird jetzt sowohl die Stromerzeugungsanlage wie der Kompressor in Betrieb gesetzt, eine Operation, die nur wenige Minuten dauert, und das Automobil kann weiterfahren. Der Kompressor ist solange im Betrieb, bis die Temperatur auf 2° C gesunken ist, worauf er automatisch stillgesetzt wird. Am Bestimmungsort angekommen, kann die Einrichtung als ortsfeste Kühlanlage beliebig lang weiterfunktionieren. Nur wird jetzt der Motor des Kompressors vorteilhaft an das vorhandene elektrische Verteilnetz angeschlossen. Man erzielt dadurch nicht nur eine grössere Wirtschaftlichkeit, sondern kann den Betrieb auch auf einfache Weise vollautomatisch gestalten.

Bau eines Kühlhauses in Basel. Die Basler Freilager-Gesellschaft beabsichtigt den Bau eines Kühlhauses auf dem Areal des Güterbahnhofes Basel S. B. B., direkt westlich vom Wolfgottesacker; der Bauplatz, im Ausmass von 3550 m², wird von den Schweizerischen Bundesbahnen zur Verfügung gestellt. Als erste

Bauetappe ist die Erstellung eines fünfstöckigen Hauptgebäudes mit einer grösseren Anzahl Kältekammern verschiedener Temperatur (-15 Grad bis +10 Grad), von zwei besonderen Gebäuden für die Lagerung von Fischen und für die Behandlung der Bananen und Früchte, eines Maschinenhauses und eines Verwaltungsgebäudes vorgesehen. Die Baukosten, einschliesslich der Kosten des Bauplatzes, der Inneninstallation der Gebäude, der Zufahrtsgeleise, der notwendigen Gerätschaften und des Betriebsfonds sind auf 2 300 000 Fr. veranschlagt. Für die Durchführung des Projektes soll unter der Firma Kühlhaus A.-G. Basel eine Aktiengesellschaft mit einem Grundkapital von 1 000 000 Fr. gegründet werden. Davon übernehmen die Schweizer. Bundesbahnen 400 000 Fr., die Basler Freilager-Gesellschaft 200 000 Fr., die Deutsche Reichsbahn-Gesellschaft, die Grands Réseaux Français, sowie die Sté. Française de Transports et Entrepôts frigorifiques die übrigen 400 000 Fr.



Ihre Dampfmaschinen

sind von Fachmonteuren sorgfältig aufgestellt. Um höchste Leistungen zu erzielen, vertrauen Sie auch ihre Schmierung Fachleuten an.

GARGOYLE CYLINDER OILS

Schmiermittel für industrielle Zwecke

sind das Ergebnis 65 jähriger Spezialisierung auf dem Gebiet der Schmierung.

Verlangen Sie von uns die kostenlose Zusendung der V. O. C.-Revue

VACUUM OIL COMPANY

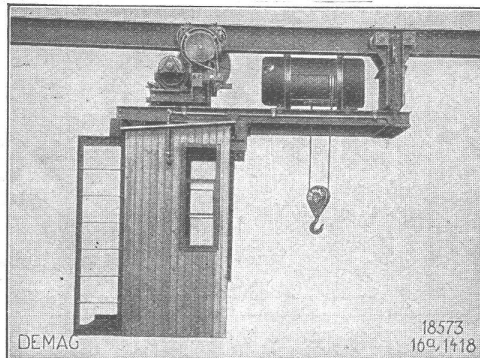
TECHNISCHE PHOTOGRAPHIE

SPEZIALITÄT:
ARCHITEKTUR-AUFNAHMEN

ZEICHNUNGEN UND PLÄNE
KONSTRUKTIONEN, MASCHINEN, KATALOG-AUFNAHMEN

H. WOLF-BENDER
ZÜRICH

KAPPELERGASSE 16



Schnellfahrende Demag-Katze für Kurvenfahrt, mit geschlossenem Steuerhaus.

DEMAG

ELEKTROZÜGE

sind hervorragend geeignet zur Elektrifikation von Kränen.

HEBEZEUGE VON WELTRUF

ING. G. BÄUMLIN
LUZERN

TELEPHON Nr. 40

Brown

Boveri



Kühlanlagen u. Kühlschränke

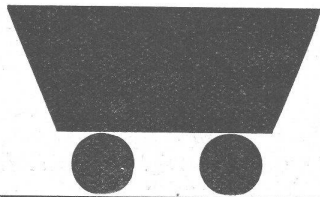
mit Original A-S Kühlautomat

arbeiten seit mehr als 20 Jahren ohne jede Störung, ohne Reparatur, ohne Nachfüllung und ohne Unterhalt! Als zuverlässigste Maschine der Gegenwart von Gewerbe, Industrie und Wissenschaft bevorzugt!

Verlangen Sie bitte, vollständig unverbindlich für Sie, kostenlose Mitarbeit an der Projektierung von Kühlanlagen durch die Vertriebsstelle:

Audiffren Singrün Kältemaschinen A. G., Basel 4

Der O. & K. Muldenkippwagen „Ideal“



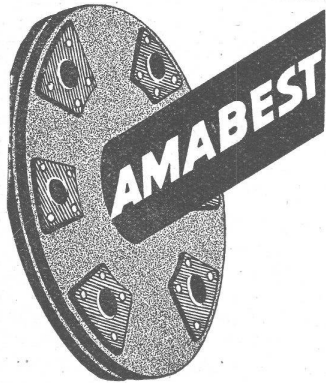
wie er für den rauhen Baubetrieb sein soll! Starkwandige Muldenbleche, breite Abrollböcke mit Bockstützen, verschweißte Pufferkappen, Räder mit 90 mm Breite und 50er Achsen, starken Zughörnern und kräftigen Ket'en. Allorts O. & K. Kipper – überall Anerkennung.

A.-G. ORENSTEIN & KOPPEL, ZÜRICH Weinbergstrasse 15
Telephon 21.913

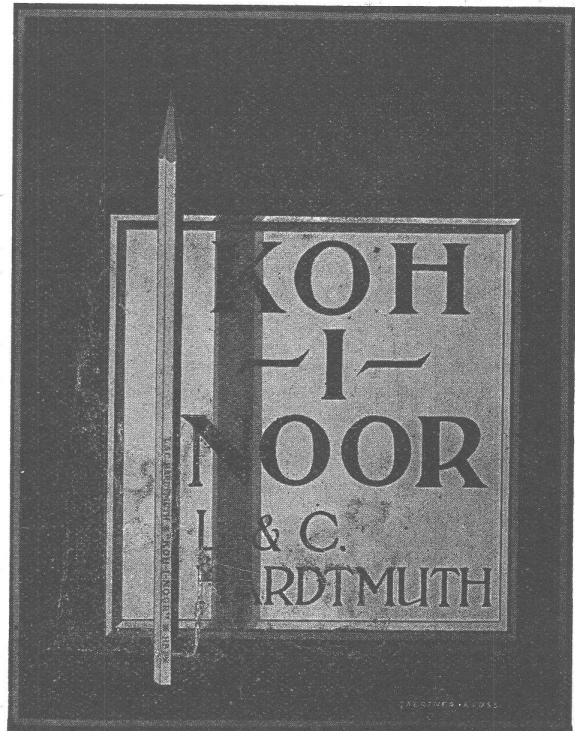


Bodmer & Cie
ZÜRICH, HOLBEINSTR. 22

Zentralheizungen
Oefen, Cheminées
Elektr. Akkumulier-Oefen



J.-J. Derendinger
Tel. 56.250 • ZÜRICH • Gessnerallee 52
direkt beim Hauptbahnhof



GELOCHTE BLECHHE

FR. MOMMENDEY & SOHN
RAPPERSWIL, KANT. ST. GALLEN

Fabrik für Blecharbeiten und Stanzartikel



Jüngerer
ARCHITEKT
(Polytechniker), mit grösserer Baupraxis als Bauführer, von Privat-Bauherrschaft für interessante, bessere Wohnbauten, nach Zürich gesucht. — Ausführliche Offerten mit allen notwendigen Angaben erbeten unter Chiffre Z. F. 2061 befördert
Rudolf Mosse, A.-G., Zürich.

Von der Klarheit der Patentschrift

von der Art der Darstellung hängt das schnelle und gute Erwirken Ihres Patent ab. Daher zum erfahrenen Patentanwalt mit der 15-jährigen Praxis. Interessanten Prosp. gratis
Rebmann, Kupfer & Co.
Patentanwälte, Zürich
Paradepl. - Tiefenhöfe 7



Rostschutz-
Leichtmetall-
Zement-
Eternit-

ANSTRICHE

ROFAG A.G. ZÜRICH

Eglistrasse 8

Telephon 39.456

S. T. S.	Schweizer. Technische Stellenvermittlung Service Technique Suisse de placement Servizio Tecnico Svizzero di collocamento Swiss Technical Service of employment
-----------------	---

ZÜRICH, Tiefenhöfe 11 — Telefon: 35.426 — Telegramme: INGENIEUR ZÜRICH.
Für Arbeitgeber kostenlos. Für Stellensuchende Einschreibgebühr 2 Fr. für 3 Monate.
Bewerber wollen Anmeldebogen verlangen. Auskunft über offene Stellen und Weiterleitung von Offerten erfolgt nur gegenüber Eingeschriebenen.

Maschinen-Abteilung.

- 373 Ingénieur-Constructeur, pour automobiles, capable de diriger le département de construction. 1^{er} Septembre. Suisse.
 - 397 Schmieröl-Fachmann, techn. u. spez. kaufmänn. gebild. Schweiz.
 - 399 Constructeur p. app. de précis. et petite mécan. Suisse Rom.
 - 401 Projekt- u. Planzeichner, bew. im Brauereifach. Sof. D.-Schweiz.
 - 403 Techniker, m. reich. Erf. i. Prüfung elektr. Maschin. NW.-Schweiz.
 - 405 Ingenieur, Spezialist auf „Redler“-Transportanlagen. Dauerstelle. Deutsche Schweiz.
 - 407 Ingenieur, Spezialist a. Förderanlag., spez. f. Grünmalz. Schweiz.
 - 409 Aufzugs-Konstrukteur, für Normalisationsarbeiten. Dauerstelle. Schweiz.
 - 411 Techniker, mit Kenntnissen u. praktischen Erfahrungen im Bau und Betrieb von Rohrnetzen für Gas und Wasser. Praxis im Gaswerksbetrieb erwünscht. Offerten bis 31. Juli. Kt. Bern.
 - 413 Ingénieur ayant quelques années d'expériences, capable de faire des études en vue de l'introduction de fabrications nouvelles d'appareils électriques, compteurs et autres instruments de ce genre. Suisse Romande.
 - 415 Radio-Fachmann, mögl. sofort. Kt. Zürich.
- Noch offene Stellen: 211, 233, 241, 277, 295, 319, 321, 331, 343, 377, 395.
- Bau-Abteilung.**
- 646 Erfahr., dipl. Ingenieur, Eisenbetonstatiker a. Bureau in Zürich.
 - 684 Konstruktions-Zeichner f. Eisenhoch- u. Brückenbau. Ostschweiz.
 - 690 Jüngerer, selbständiger Tiefbau-Techniker, f. Bureau und Feldarbeiten. Maschinenschreiben erwünscht. Sofort. Stadtbauamt Nordwestschweiz. Ev. Hochbautechniker m. guter Tiefbaupraxis.

- 704 Jüngerer Bau-Ingenieur, m. Praxis im Strassen- u. Eisenbetonbau. Ingenieur-Bureau Kt. Bern. Baldmöglich.
 - 712 Hochbau-Techniker-Architekt, künstlerisch veranlagt, mit guter Praxis. Eintritt 15. oder 31. Juli. Architektur-Bureau Zürich.
 - 720 Tiefbau-Techniker od. Bau-Ingenieur, f. Leitung gröss. Arbeiten f. Strassenbau in Verbindung m. Eisenbetonbrücke. Ingenieur-Bureau Deutsche Schweiz.
 - 730 Bau-Ingenieur, mit langjähriger Praxis, f. Aufnahmen, Strassen- und Brückenbauten, Bachverbauungen, f. schweiz. Hochdruckwerk. Offerten bis 31. Juli.
 - 732 2 Bau-Ingenieure m. Bauprax., v. Bauleitg. eines schweiz. Hochdruckwerks, f. Projekt. u. Aufsicht. Offert. b. spätest. 31 Juli.
 - 750 Tiefbau-Ingenieur, 30/40 J., firm in Projektierung u. Ausführung (Wasserversorgung u. Tiefbau). Guter Statiker. Deutsch u. französisch. Lebensstellung. 1. Oktober. Zürich.
 - 760 Dipl. Ingenieur, m. langjähr. Unternehmerpraxis im Wasserbau u. Erfahr. im Rammen v. Spundwänden mittels Schlaghämmer, sowie Bohrungen im Wasser. Grosser Kraftwerkbau Schweiz.
 - 776 Hochbau-Techniker, mit guter Praxis, guter Konstrukteur. Architektur-Bureau Basel.
 - 778 Hochbau-Zeichner, für ca. 3 Wochen, sofort. Arch.-Bur. Zürich.
 - 782 Hochbau-Techniker, zuverl. f. Vorausmass u. Beschrieb u. Arbeitsvergeb., m. allen Konstrukt. vertr. Sofort. Arch.-Bur. Zürich.
 - 784 Bautechniker-Bauführer, m. mindestens zweijähriger Praxis, erwünscht spez. Kenntnisse im mod. Holzhausbau. Sofort. Architektur-Bureau Zürich.
 - 786 Dessinateur en bâtiments et terrassement, spéc. pour plans de construct. en béton armé. Bureau d'Ing. Ct. de Fribourg.
 - 788 Technicien en bâtiment, capable et expérimenté p. surveillance chantiers et travail de bureau. Urgent. Entrepr. Ct. de Fribourg.
 - 790 Bautechniker, f. zeichn. Arbeiten, Voranschlag. Arch.-Bur. Zürich.
 - 792 Bauführer, erf., f. Wohn- u. Geschäftshäuser. Arch.-Bur. Zürich.
 - 794 Zuverl. Architekt, Proj. u. Ausf. Aug. od. Sept. Arch.-Bur. Zürich.
- Noch offene Stellen: 356, 512, 532, 620, 632, 698, 716, 718, 720, 728, 734, 736, 738, 740, 742, 744, 746, 748, 750, 752, 754, 756, 758, 760, 762, 764, 766, 768, 770, 774.

Selbständiger erfahrener ARCHITEKT

versiert im Umgang mit Bauherrschaft u. Behörden, zuverlässiger Bauführer u. Kalkulator, flotter Zeichner sucht

Verbindung mit einem Zürcher Kollegen

oder aussichtsreiche Verwaltungssposition in einem einschlägigen Betrieb. (Event. Beteiligung oder Uebernahme.) — Offerten unter Z. L. 2122 an

Rudolf Mosse, A.-G., Zürich.

Eisenbeton-Techniker

übernimmt grössere u. kleinere Ausführungen als Nebenarbeit. Anfragen u. Chiffre Z. K. 2159 an

Rudolf Mosse, A.-G., Zürich.

ARCHITEKT

dipl. Bautechniker, künstl. befähigt, firm im Entwurf und Détails,

sucht Dauerstelle

in grösseres Architekturbureau für zeichnerische Tätigkeit. — Gefl. Offerten unter Chiffre B. 3107 B. an

Rudolf Mosse, A.-G., Bern.

VERTRETER

bei Eisenbahnen und Großindustrie gut eingeführt, von deutscher Großfirma für Spezial-Apparate gesucht. - Angebote unter D.R. 872 befördert

Rudolf Mosse, A.G., Zürich.

Verzinkerei Pratteln^A/G

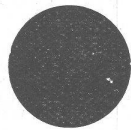
vorm H. Keller & Co. Pratteln (Baselland) Telephone 36

Grösstes Werk dieser Art in der Schweiz

Die wichtigsten Eisenkonstruktionen für die Elektrifikation der Schweizer Bundesbahnen und Privatbahnen, die Masten der Uebertragungsleitungen und Freiluftstationen unserer Grosskraftwerke, sowie Radiotürme Röhren aller Kaliber, Blechwaren, Boiler und Klein-eisenwaren für alle Branchen werden heute vorzugsweise gegen Rostangriff

heiss verzinkt Elektrische Verzinkung für Klein-eisenwaren

Baufachmann



als Teilhaber in Holzbaugeschäft für Betriebsleitung und Architekturbureau gesucht. — Offerten m. Ansprüchen und Angaben über Beteiligung unter OF 6679 Z. an Orell Füssl-Annoucen, Zürich, Zürcherhof.

Junger Architekt

tüchtig im Entwurf neuzeitlicher Architektur, Innenausbau, sowie Detail- und Ausführungsplänen sucht per sofort 3 bis 4 Mon. Stellung in grösserem Arch.-Bureau od. Baugeschäft. — Offerten unt. Chiffre Z. M. 2123 an Rudolf Mosse, A. G., Zürich.

Wehrbau Kraftzentralen

TECHNIKER, flotter Zeichner, SUCHT STELLE.

per Oktober oder früher, auch vorübergehend. Schweizer, 30 J. Vieljährige Tätigkeit in Spezial- u. Weltfirmen in Projektierung, Konstruktion, Reise, sowie Praxis in Maschinen- und Mühlenbau. Kenntnisse in Französisch, Englisch, Italienisch, Spanisch. — Offerten unter Z. R. 2165 an Rudolf Mosse, A.-G., Zürich.

„EXIDE“-PANZER-BATTERIEN

zeichnen sich durch typische, besonders für

ELEKTR. FAHRZEUGE

Die Anschaffung einer

geeignete Bauart und lange Lebensdauer aus. Sie sind zuverlässig im Betrieb, einfach in der Wartung und eignen sich für

EXIDE-BATTERIE LOHNT SICH BESTIMMT!

SCHWEIZER. VERHÄLTNISSE BESONDERS GUT.

Mehrjährige Garantie. — Kein periodisches Auswechseln der Positiv- und Negativplatten. Sehr geringer Spannungsabfall bei grosser Stromentnahme. Verlangen Sie Prospekte

RAUCH & CO., A.-G., MEILEN

FLINTKOTE



Die neue stabile
Kaltasphalt-
Emulsion

für Bodenbeläge

aussergewöhnlich strapazierbar, wasser-
dicht, fusswarm, schalldämpfend, staubfrei
Für Fabriklokale, Lagerräume, Perrons,
Kühlräume, etc.

Verlangen Sie Prospekt Nr. 2

Lumina A.G.
Sihlporte ZÜRICH Telefon 53.670



Ferrubron schützt den Eiffelturm!

Ein einmaliger FERRUBRON-Anstrich alle 8 Jahre schützt den Eiffelturm vor Rostgefahr. Trotz heftigstem Wettbewerb wurden und werden die Anstriche von 1907, 14, 24 u. 32 mit Ferrubron ausgeführt. Allein-fabrikanten für die Schweiz:

ESCHMANN & CIE
Aktiengesellschaft
Lack- u. Farbenfabrik
Oerlikon-Zürich

NAEGELY,

Der Kachelofen von heute ist besser

weil die moderne Konstruktion intensive Wärmeausnützung sichert. Um billiger und gesünder zu heizen, verlangen Sie sofort die Gratisbroschüre: „Warum just Kachelofen“ bei der Auskunftstelle des Verbandes schweiz. Kachelofen-Fabrikanten, Oberrieden-Zürich.

Place de Techniciens ou Ingénieur

au Service de la Voirie de la
Ville de La Chaux-de-Fonds.

Conditions: Quelques années de pratique dans le domaine de la voie publique, revêtements et canalisations. Entrée de suite si possible. Traitement selon capacités, pouvant varier entre fr. 6500.— et 8500.—.

Les offres, avec indication de l'âge, lieu d'origine, certificats et références, seront adressées jusqu'au 15 août 1931 à la

Direction des Travaux Publics, La Chaux-de-Fonds.

Der Inhaber des schweiz. Patentes No. 137239, betr.: „Einen trommelartigen Totalisator“, wünscht m. schweiz. Fabrikanten in Verbindung zu treten, behufs Verkauf des Patentes, bzw. Abgabe von Fabrikationslizenzen. Anfragen beförd. das Cabinet L.FLESCHE, ingénieur-conseil, Grand-Chêne 2, LAUSANNE.

PATENTE
ERH. KIRCHHOFER
WIRKT
ZÜRICH LOEWENSTR. 51

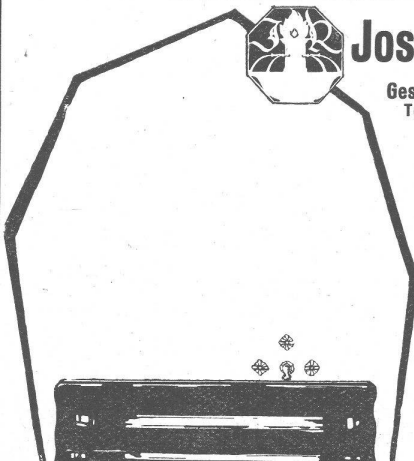
Tüchtigem, seriösem Techniker, event. auch Kaufmann mit techn. Kenntnissen wird

aktive

Beteiligung

mit 40—50000 Fr. an einem, gut eingeführtem, ganz solidem Unternehmen (Fabrikation technischer Spezialapparate), geboten. Absolut reelle Sache, keine Sanierung. Anfragen unter Chiffre W 36038 Lz an

Publicitas Luzern.



Jos. Rothmayr Ing.

Gessnerallee 40 ZÜRICH
Telephon 57.633

Sanitäre Anlagen
Zentralheizungen

Gruppe II
Stand 11

HYSPA

(Siedlung und Wohnung)
Das Bad im Hotel und Privathaus

**Eidg. Materialprüfungsanstalt
an der Eidg. Techn. Hochschule in Zürich**

Resultat der Wasserdurchlässigkeitsprobe einer 3 cm dicken Mörtelschicht
mit Toxementzusatz

Wasserdurchlässigkeitsprobe im Presstopf. Effekt. Durchlassfläche 16 cm²

Bezeichnung des Probekörpers	Abmessungen des Probekörpers cm	Alter des Probekörpers	Wasserdruck		Durchgelassene Wassermenge cm ³
			Atm.	Stunden	
150 T 14 2 W	Mit Zusatz von Toxement 20 x 20 x 13 Mörtel- schicht 21 Tage Beton 23 Tage		2	4	0
			5	4	0
			10	4	0
			15	4	0
			20	4	0
			25	4	0
			30	4	0
			40	4	0
			50	4	0

Zürich, den 14. Januar 1930

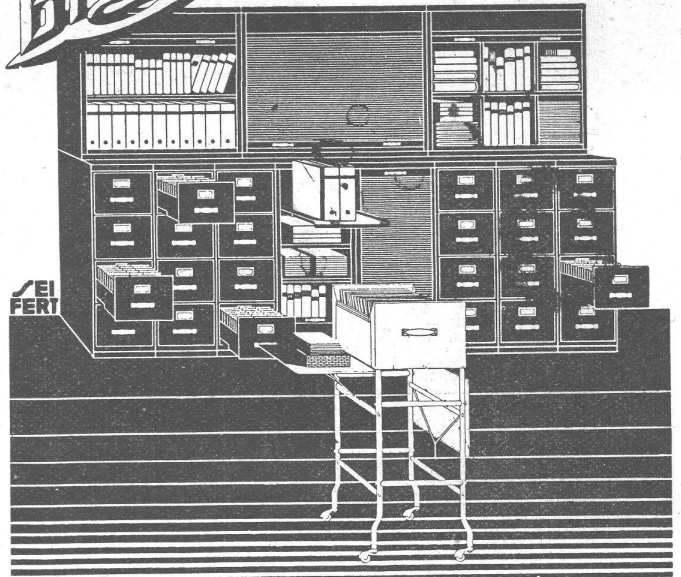
Toxement

Zeugnis der
Materialprüfungsanstalt der
Eidgenössischen Technischen
Hochschule, Zürich.

überzeugt durch Quali-
tät und Arbeitsweise •
Verlangen Sie unver-
bindliche fachmännische
Auskunft durch:

Standard, Lack- und Farben-
werke AG. Tel. 55.350
Altstetten - Zürich

Bigla



„Bigla“-Stahlmöbel haben ein formschönes
vollendetes und sehr vornehmes Aussehen
sind unverwüstlich und mit allen prak-
tischen Neuerungen versehen. Für tadellose
Ausführung wird jede Garantie übernommen

Bigler, Spichtig & Cie, A.G. Biglen-Bern

A. G. HEINR. HATT-HALLER

HOCH- U. TIEFBAU-
UNTERNEHMUNG



ZÜRICH
LÖWENSTR. 17
TELEPHON 38.630

STANGENLOSE GERÜSTUNG MIT EIGENEM PATENT-
GERÜSTTRÄGER, HERKULES'
ÜBERNAHME VON GERÜSTUNGEN • VERKAUF • VERMIETUNG

AUSFÜHRUNG ALLER HOCHBAU-, TIEFBAU- UND EISENBETONARBEITEN