

Objektyp: **Advertising**

Zeitschrift: **Schweizerische Bauzeitung**

Band (Jahr): **97/98 (1931)**

Heft 3

PDF erstellt am: **08.08.2024**

### **Nutzungsbedingungen**

Die ETH-Bibliothek ist Anbieterin der digitalisierten Zeitschriften. Sie besitzt keine Urheberrechte an den Inhalten der Zeitschriften. Die Rechte liegen in der Regel bei den Herausgebern.

Die auf der Plattform e-periodica veröffentlichten Dokumente stehen für nicht-kommerzielle Zwecke in Lehre und Forschung sowie für die private Nutzung frei zur Verfügung. Einzelne Dateien oder Ausdrucke aus diesem Angebot können zusammen mit diesen Nutzungsbedingungen und den korrekten Herkunftsbezeichnungen weitergegeben werden.

Das Veröffentlichen von Bildern in Print- und Online-Publikationen ist nur mit vorheriger Genehmigung der Rechteinhaber erlaubt. Die systematische Speicherung von Teilen des elektronischen Angebots auf anderen Servern bedarf ebenfalls des schriftlichen Einverständnisses der Rechteinhaber.

### **Haftungsausschluss**

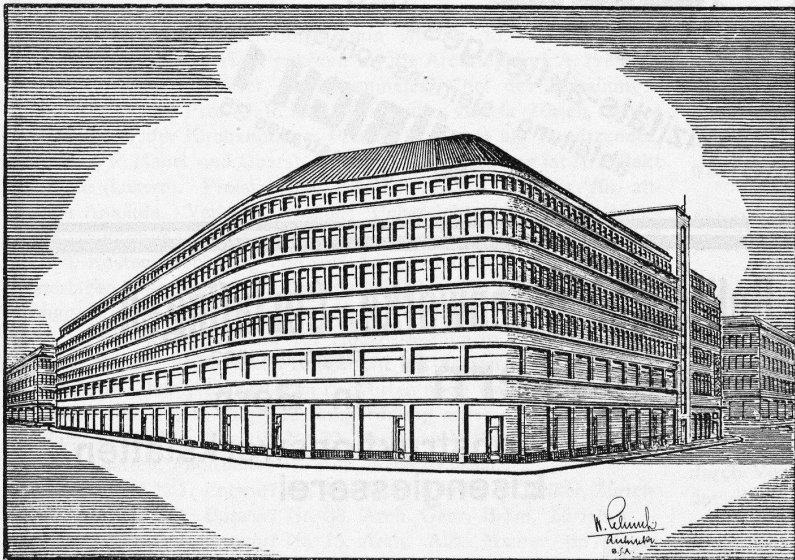
Alle Angaben erfolgen ohne Gewähr für Vollständigkeit oder Richtigkeit. Es wird keine Haftung übernommen für Schäden durch die Verwendung von Informationen aus diesem Online-Angebot oder durch das Fehlen von Informationen. Dies gilt auch für Inhalte Dritter, die über dieses Angebot zugänglich sind.

Ein Dienst der *ETH-Bibliothek*  
ETH Zürich, Rämistrasse 101, 8092 Zürich, Schweiz, [www.library.ethz.ch](http://www.library.ethz.ch)

<http://www.e-periodica.ch>

**TERNER u. CHOPARD**  
**EISEN-BETON-BAU**  
**IM HOCH- u. TIEFBAU**  
 GEGRÜNDET 1909  
 DIPL. JNG. E.T.H. ZÜRICH 1

**Ed. Züblin & Co<sup>ie</sup> A.-G., Zürich-Basel**  
 Hoch- und Tiefbauunternehmung



Geschäftshaus Handelshof Zürich 1.

Projektierung u. Ausführung  
 von Hoch- und Tiefbauten

Spezialitäten:

- Eisenbetonpfahlrammungen
- Brücken in Beton und Eisenbeton
- Silos und Lagerhäuser
- Kläranlagen System Züblin
- Wasserbauten und Fundationen
- Tiefbohrungen
- Taucherarbeiten

**Geb Brüder**  
**HOTZ**  
 Zürich  
 Elektrische Unternehmungen

# LICHT-REKLAME

Konturenlichtkörper  
neon - helium

wolfram  
leucht-röhren

die reklame moderner richtung,  
unverbindliche ingenieurberatung und kostenlose ausarbeitung von offerren

unsere röhren werden in zürich hergestellt

# SIEMENS

elektrizitäts-aktiengesellschaft  
abteilung: siemens-schuckert

**ZÜRICH 1**  
löwenstrasse 35



## Gesellschaft der L. von Roll'schen Eisenwerke, Gerlafingen

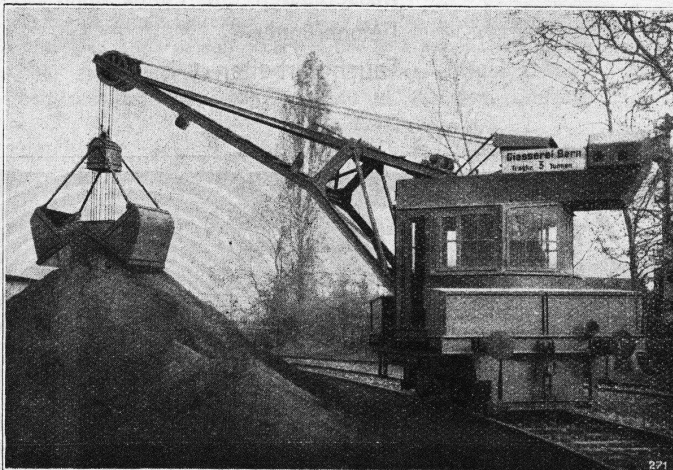
Gegründet 1823

### Werk „Giesserei Bern“

Gegründet 1823

in Bern

Konstruktionswerkstätten,  
Eisengiesserei



3 t fahrbarer, Akkumulatoren-Drehkran mit Greifer, Wildegg.

## Hebezeuge

- Eisenbahnmaterial
- Schützenanlagen und Wehreinrichtungen
- Zahnradbahnmaterial
- Standseilbahnen
- Kabelbaggeranlagen
- Allgem. Maschinenbau



Telegramme: Giesserei Bern  
Telephon: Bollwerk 50.66

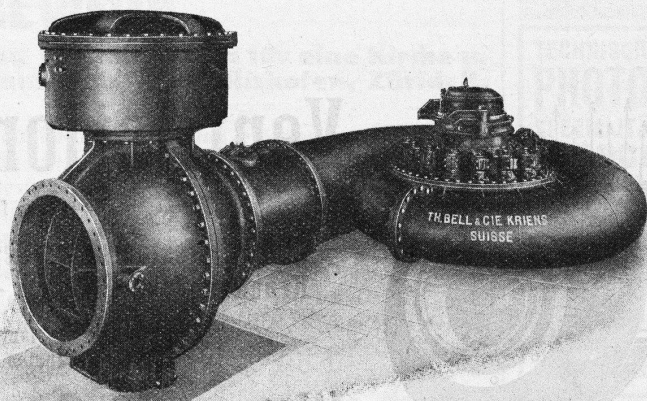
A.-G. der  
**Maschinenfabrik**  
 von

**Theodor Bell & Cie.**

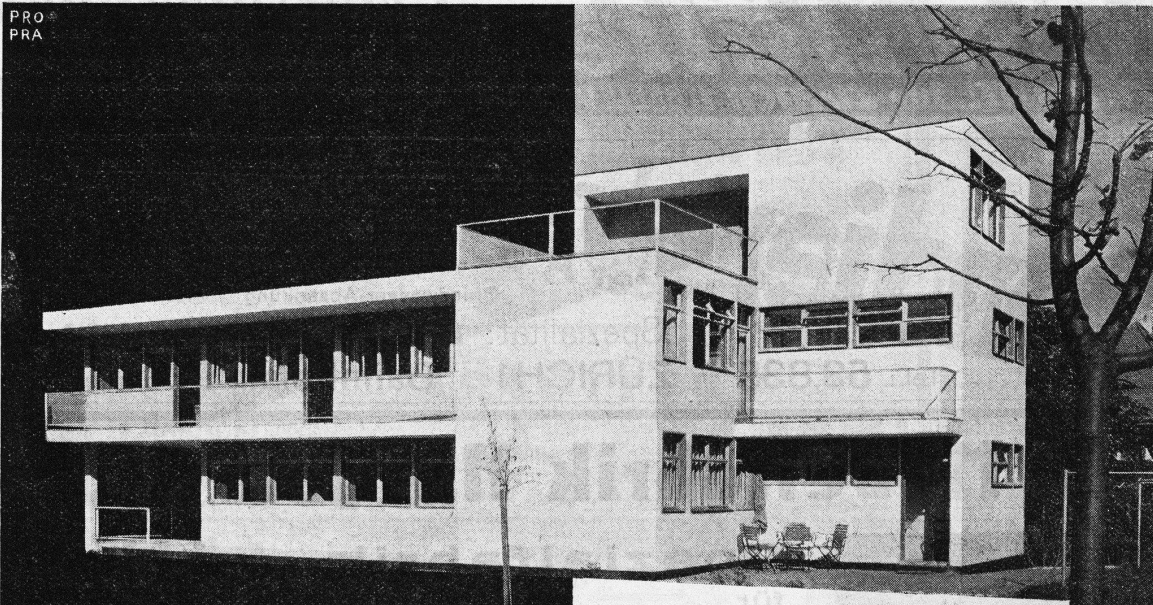
**Kriens-  
 Luzern**  
 Gegründet 1855

## Wasserturbinen

für alle Gefälle und Leistungen,  
 Bell - Schnellläufer - Turbinen,  
 Regulatoren, Rechen, Schützen,  
 Stauwehre, Druckleitungen,  
 Bell-Kugelschieber, Komplette  
 hydraulische Anlagen. Blech-  
 arbeiten für die Zementfabri-  
 kation. Kesselschmiedarbeiten  
 aller Art.



Francis-Spiral-Turbine von 10000 PS Leistung mit Bell-Patent-Kugelschieber.



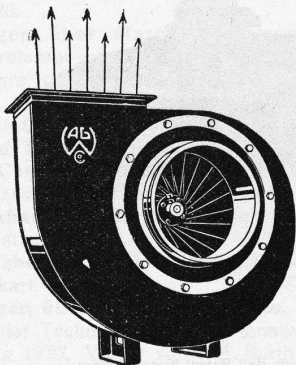
### Dem Stahlbau die Zukunft

Licht und Sonne — das Ziel neuen Bauens! Stahl und Glas: die Ausdrucksmittel des neuen Baustiles! Wohnungsbauten im neuzeitlichen Stil, die in den letzten Jahren erstanden, wurden fast alle in Stahlbau erstellt! Auskunft über den Stahlbau erteilt der **Verband schweiz. Brückenbau- u. Eisenhochbau-Fabriken, Zürich, Biberlinstrasse 38, Tel. 47.307**

**Zusammenschluss in der deutschen Lokomotivindustrie.** Die AEG Berlin und die Firma A. Borsig, Berlin-Tegel, bringen ihre Lokomotivfabriken in eine neuzugründende G. m. b. H. ein, in der die AEG das finanzielle Uebergewicht haben wird. Die bisherigen Reichsbahnquoten waren für AEG 2,3 %, Borsig 12 %. Nach diesem Zusammenschluss wird es in Deutschland nur noch acht Lokomotivfabriken geben. Die grössten sind: Henschel (Reichsbahnquote 22 %), Krupp (18 %), AEG-Borsig (14,3 %) und Schwartzkopff (rd. 14 %).

**Das Grossrestaurant im neuen Börsengebäude an der Talstrasse in Zürich** ist am Silvesterabend seiner Bestimmung übergeben worden. Der grösste Raum, gänzlich frei von Säulen und Verstreben, ist mit seinen 560 Sitzplätzen für alkoholfreien Betrieb bestimmt. An diesen schliesst sich das in weinrot gehaltene Bierrestaurant an, das 200 Personen Platz bietet. Getrennt von

diesen beiden Gasräumen befindet sich mit Eingang an der Talstrasse das in einem warmen Rot gehaltene Speise- und Weinrestaurant mit 140 Sitzplätzen, das durch eine grosse Schiebewand von dem in gleichen Tönen gehaltenen, 160 Personen fassenden vegetarischen Diätrestaurant getrennt ist. Ein kleines Speise- und Sitzungszimmer in modernen Farben schliesst sich diesen vier grossen Lokalitäten an. Gekocht wird mit Gas und Dampf; die Kücheninstallationen wurden von der Firma Sanitas, der Vertreterin der Kochapparatefabrik Junker & Ruh, geliefert. Die Anordnung der Küche wurde nach vollständig neuen Prinzipien getroffen, denn erstmals werden hier die Speisen lediglich verarbeitet und abgegeben; das Zurüsten erfolgt in separaten Räumlichkeiten, die sich im Souterrain befinden. Fleisch und Gemüse kommen küchenfertig in die Küche. Sogenannte Universalanrichten, Behälter, die die einzelnen fertig erstellten Essensportionen



# Ventilations-Anlagen

für

Hotels, Restaurants, Gesellschaftssäle, Bureaux,  
Krankenhäuser, Fabrik- und Arbeitsräume etc.

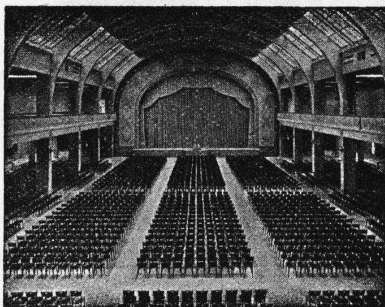
erstellen als langjährige Spezialität  
in bestbewährten Konstruktionen

## Wanner & Co., A.-G., Horgen

**Joh. Müller** Centralheizungen  
als Spezialität  
RÜTI (ZCH) TEL. 30 • ZÜRICH 1. BELLEVUE TEL. HOTTINGEN 324 • CHUR. TEL. 160

**Sondierbohrung?** - **Erinnre Dich..**  
der A.G. **Guggenbühl, Zürich!**  
Filterbrunnen / Pumpwerke  
Grundwasser-Absenkung / Tiefbohrungen im Fels  
Spezialität: **Bohr-Pressbetonpfähle**  
Tel.: 53.838 / ZÜRICH 1 / Bahnhofstr. 90 b. Hauptbahnhof

# A.-G. Möbelfabrik Horgen-Glarus



## Spezialfabrik

**in Horgen**

für  
Bestuhlungen aller Art  
für Cafés, Restaurants,  
Speisesäle, Theater etc.

Altbewährtes  
preiswürdiges  
Schweizerfabrikat

# Reifler & Madliger

INGENIEURE  
vormals A. Henry

## Biel

Tiefbau-Unternehmung

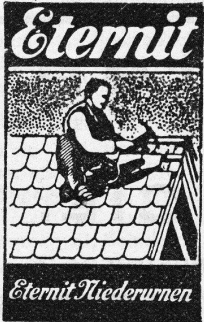
Fundationen, Wasserbau, Bahnbau und Industriegeleise, Betonarbeiten.

## Strassenbau:

Teermacadam, Teerungen und Bitumenbeläge  
mittels Oberflächenbehandlung, Tränk- und Mischverfahren.  
Asphaltarbeiten, Pflästerungen, Walzarbeiten.

Fahrbare Kompressoren und Steinbrecheranlagen.

## Tiefbau:



Bedachungen  
Aeusserer Wandverkleidungen  
Innenbau  
Installations- und Druckrohre  
Autogaragen

## WETTBEWERB

**z. Erlangung von Entwürfen für eine Kirche u. ein Pfarrhaus usw. in Wollishofen, Zürich 2.**

Die Kirchenpflege Wollishofen eröffnet unter den in der Stadt Zürich verbürgerten oder seit dem 1. Januar 1930 niedergelassenen protestantischen Architekten einen öffentlichen Wettbewerb zur Erlangung von Entwürfen für den Neubau einer **Kirche und eines Pfarrhauses.**

Das Wettbewerbsprogramm, ein Uebersichtsplan im Massstab 1:500, ferner ein Modellabguss im Masstab 1:500, können gegen eine Hinterlage von Fr. 12.— beim Präsidenten der Kirchgemeinde Wollishofen, Herrn Pfarrer O. Bickel, Renggerstrasse 60, bezogen werden.

Die Wettbewerbsentwürfe sind bis zum 15. Mai 1931, abends 6 Uhr, dem Präsidenten der Kirchgemeinde Wollishofen, einzureichen.

Wollishofen, den 10. Januar 1931.

DIE KIRCHENPFLEGE.

## TECHNISCHE PHOTOGRAPHIE

SPEZIALITÄT:  
**ARCHITEKTUR-AUFNAHMEN**  
ZEICHNUNGEN UND PLÄNE  
KONSTRUKTIONEN, MASCHINEN, KATALOG-AUFNAHMEN  
**H. WOLF-BENDER**  
ZÜRICH  
KAPPELERSGASSE 16

Junger **Hochbautechniker**  
Diplom Burgdorf, mit mehrjähr. Bureau- u. Bauführerpraxis, bewandert in allen einschl. Arbeiten, sucht sich zu verändern. Zürich bevorzugt. Offerten unter Chiffre Z. 1069 K. an **Publicitas, Kreuzlingen.**

**PATENTE**  
ERWIRKT VON **H. KIRCHHOFER**  
ZÜRICH, LOEWENSTR. 51

HOTEL  
**Habis-Royal**  
Bahnhofplatz  
ZÜRICH  
Restaurant  
Sitzungszimmer

**Patente**  
in allen Ländern durch  
**Dipl. Ing. J. Spälti**  
Limmatquai 32, Zürich

**Gebr. Demuth**  
Telephon 170 **Baden** Telephon 170  
Fabrik für  
**Moderne Blechbearbeitung**  
**Patent. gepresste Treppen**  
**Bauschlosserei**  
**Eisenkonstruktionen**  
**Patentierete Kessel**  
II. Abteilung  
**Sanitäre Einrichtungen**  
**Elektrische Boyler und**  
**Zentralheizungen**

**Erfahrener ARCHITEKT**  
**sucht**  
Beschäftigung, auch aushilfsweise oder Uebernahme von Ausführungen. — Offerten erbeten unter Chiffre J. 2202 B. an **Rudolf Mosse, A.-G., Bern.**

PROJEKTE **BERECHNUNGEN**

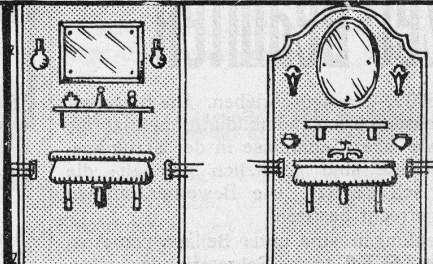
**EISEN KONSTRUKTION**  
KITTLOSE  
GLASBEDACHUNGEN  
BAU- & KUNST-SCHLOSSERARBEITEN  
**GEBR. TUCHSCHMID**  
**FRAUENFELD**

**Wigga**  
**PLATTEN**

der Wandbelag der Zukunft für

Küchen, Badzimmer, Toiletten, Vestibüle etc. in modernen Farben, hygienisch, säurebeständig, solid u. abwaschbar

**ISOLIERPLATTEN-FABRIK WIGGA A.G., REIDEN**



Verlangen Sie Prospekt Nr. 3

GENERAL-  
VERTRETUNG:  
**HANS BRUN**  
**LUZERN**  
Vonnattstr. 44  
Telephon 33.41

enthalten, befinden sich bei den Speiseabgabeschaltern und ermöglichen eine rasche Bedienung der Gäste. Die Toilettenanlagen befinden sich unter den Restaurationsräumlichkeiten im Souterrain und sind mit den modernsten sanitären Einrichtungen versehen. Für besondere Veranstaltungen wie Vorträge, Bankette und dergleichen steht im ersten Stockwerk des Gebäudes ein grosser Saal zur Verfügung. Bei Konzertbestuhlung können dort 1000, bei Banketten rund 600 Personen untergebracht werden. Im Bedarfsfalle kann der Saal aber auch für Ausstellungen Verwendung finden; von der Errichtung einer Bühne wurde abgesehen, was insofern nicht recht begrifflich ist, als gerade für Säle mit Bühne in Zürich eher Mangel herrscht.

**Britische Industriemesse 1931.** Die diesjährige Britische Industriemesse findet vom 16. bis 27. Februar gleichzeitig in London und Birmingham statt. Die Londoner Abteilung, die vom Ministerium für Ueberseehandel organisiert wird, wird in den umgebauten Olympia-Ausstellungshallen zu finden sein. Die Birminghamer

Abteilung, die Sektion für Maschinen und Schwerindustrie, stellt unter Leitung der Birminghamer Handelskammer auf dem erneut erweiterten Areal von Castle Bromwich aus. Freier Eintritt, ein Gratis-Katalog, unentgeltlicher Beitritt zu einem besonderen Klub, kostenlose Dolmetscher, sowie kostenlose Handelsauskünfte gehören zu den zahlreichen Vergünstigungen der Messebesucher. Schreibmaschinenbureaux, sowie gute Restaurants befinden sich in dem Messegebäude. Einladungskarten und Auskunftsüber die Messe sind beim Generalkonsulat für Grossbritannien, Bahnhofstrasse 16, Zürich, erhältlich.

**Leipziger Messen im Jahre 1931.** Die diesjährige Leipziger Frühjahrsmesse beginnt am 1. März und dauert in allen ihren Gruppen bis zum 7. März, mit Ausnahme der Textilmesse, die bereits am 4. und der Sportartikelmesse, die schon am 5. März schliessen. Die Grosse Technische Messe und Baummesse beginnt ebenfalls am 1. März, dauert aber bis 11. März. — Die Leipziger Herbstmesse 1931 wird am 30. August eröffnet werden.

# Cement Gun Arbeiten

ZEMENT-INJEKTIONEN  
durch die Spezialfirma



## ING. MAX GREUTER & CIE.

Telephon 29.028      ZÜRICH      Gemenstrasse 2

Für Frankreich wird energischer

## Bauführer

mit langjähriger Praxis im

### Gebirgsstrassenbau

gesucht. Französische Sprachkenntnisse Bedingung. Ausführliche Angebote mit Lichtbild und Gehaltsansprüchen unter Chiffre Z. K. 10 an

Rudolf Mosse, A.-G., Zürich.

Auf 1. April 1931 oder früher suche ich

## Techniker oder Ingenieur

für Bureau und Aussendienst. Der Betreffende muss gute Beziehungen zu Behörden, Architekten und Maschinenfabriken nachweisen zu können. — Offerten mit Lebenslauf und Gehaltsansprüchen unter Chiffre Z. A. 77 befördert

Rudolf Mosse, A.-G., Zürich.

### Auf Abbruch

sofort zu verkaufen:

Eine noch sehr gut erhaltene

## Bau- und Wohnbaracke

26,00 m lang, 6,00 m breit, mit Doppel-Holz wandung und neuer Falz ziegelbedachung. — Offerten sind einzureichen an die

Armenpflege Wallisellen.

## Stelle-Ausschreibung

Bei der unterzeichneten Verwaltung wird die Stelle eines

# Baupolizei-Beamten

Jahresgehalt Fr. 5800.— bis 8000.—, ausgeschrieben. Die Bewerber müssen sich über abgeschlossene Technikumbildung, mehrjährige Bau- und Bureau Praxis, sowie über Kenntnisse in der Statik ausweisen. Die Pensionsverhältnisse sind gesetzlich geregelt; die Stelle wird vorerst provisorisch besetzt. Die Bewerber müssen das schweizerische Aktivbürgerrecht besitzen.

Handschriftliche Anmeldungen sind unter Beilage von Ausweisen bis **31. Januar 1931** an das Sekretariat des unterzeichneten Departements zu richten.

Basel, den 10. Januar 1931.

**BAUDEPARTEMENT BASEL-STADT.**

Für Frankreich wird energischer

## Bauführer

mit langjähriger Praxis im

### Gussbeton- und Talsperrenbau

gesucht. Französische Sprachkenntnisse Bedingung. Ausführliche Angebote mit Lichtbild und Gehaltsansprüchen unter Chiffre Z. H. 8 an

Rudolf Mosse, A.-G., Zürich.

## Dipl. Architekt

Ende 30, Schüler von Th. Fischer und Bonatz,

### mit langjähriger Praxis

in ersten Bureaux des In- und Auslandes, sprachkundig, gewandt im Verkehr mit Bauherren und Behörden, zur Zeit in leitender Stellung tätig,

### sucht Wirkungskreis

als **BUREAUCHEF** oder **TEILHABER**

in gut eingeführtem Schweizer Architektur-Bureau. — Angebote unter Chiffre Z. G. 121 an Rudolf Mosse A.-G., Zürich.

### Bau-Ingenieur

mit 5 Jahren Eisenbeton-Praxis, guter Statiker u. sauberer Zeichner,

#### sucht Stellung

auf 1. Februar. Offerten unter Chiffre Z. P. 110 befördert

Rudolf Mosse, A.G., Zürich.

Gesucht per sofort ins Elsass

## Bautechniker

m. la. Erfahrungen in Hoch- u. Eisenbetonbau f. Aussendienst. Deutsch u. Französisch Bedingung. Alter 25 b. 35 Jahre. Referenzen mit Photo u. Gehaltsansprüche unter Chiffre Z. S. 131 befördert

Rudolf Mosse, A.-G., Zürich.

Junger

## Maurer - Polier

sucht dauernde Stelle in gute Unternehmung. Event. wird Beteiligung vorgezogen. Französische, deutsche und italienische Sprachkenntnisse. Zeugnisse u. Referenzen stehen zur Verfügung. Offerten mit Bedingungen unter Chiffre O. 2068 an

Publitas, St-Imier.

## Hochbau-Techniker

künstl. bef. guter Darsteller mit 3 Jahren Praxis, Deutsch u. Französisch. Bisher in erstem Arch.-Bureau, sucht für sofort ausbaufäh. Stellung auch im Ausland. Offerten unter Chiffre U 2178 B. befördert

Rudolf Mosse, A.-G., Bern.

**S. T. S.**

**Schweizer Technische Stellenvermittlung**  
**Service Technique Suisse de placement**  
**Servizio Tecnico Svizzero di collocamento**  
**Swiss Technical Service of employment**

ZÜRICH, Tiefenhöfe 11 — Telefon: Selnau 5426 — Telegr.: INGENIEUR ZÜRICH  
 Für Arbeitgeber kostenlos. Für Stellensuchende Einschreibgebühr 2 Fr. für 3 Monate.  
 Bewerber wollen Anmeldebogen verlangen. *Auskunft* über offene Stellen und *Weiterleitung* von Offerten erfolgt *nur gegenüber Eingeschriebenen*.

**Maschinen-Abteilung.**

- 5 Giesserei-Ing. (Techniker), in bedeut. Maschinenfabrik. Kt. Zürich.
- 7 Konstrukteur für Abt. Zentrifugalpumpenbau. Deutsche Schweiz.
- 9 Konstrukteure (-Elektro-Techniker oder Zeichner mit elektrotechn. Kenntnissen). Kt. Bern.
- 11 Erfahrener Heizungs-Techniker für einige Tage. Sofort. Zürich.
- 15 Technicien, contre-maitre énergique, connaissant les bois, pour diriger atelier de fabrication d'articles en bois. Ct. de Vaud.
- 17 Techniciens ou Dessinateurs en construct. métalliques. France.
- 19 Ingenieur, Spezialfachmann für Herstellung von Elektroden. Schweiz. Sofort.
- 21 Elektro-Techniker, mit spez. Radio-Kenntnissen. Graubünden.

**Bau-Abteilung.**

- 1380 Jüng. dipl. Bau-Ingenieur, deutsch od. französisch sprechend, m. etw. Praxis. Prov. ev. spät. Dauerstelle. Verwaltung in Bern.
- 1416 Topograph, m. Erfahrung in Topographie v. Uebersichtsplänen 1:5000 od. Befähigung zu rascher Einarbeitung. Vermessungsbureau Kt. Solothurn.

- 6 Jüng. Bau-Ingenieur f. Wasserkraftanlagen. Algier. Schweizermeld.
- 26 Jüng., flott. Hochbau-Zeichner, m. etw. Erfahr. im Wettbewerbswesen, a. Arch.-Bur. Zürich. Alter 20/25 J., mögl. sof. Dauerstelle.
- 28 Einige jüng. Tiefbau-Techniker od. Geometer mit Baupraxis; als Bauleiter f. d. Bau v. Fernkabelanlagen. Ev. Dauerstelle. Schweiz.
- 30 Gewandt. Bautechniker-Zeichner f. tiefbautechn. Arb. Sof. Aargau.
- 32 Jüngerer Bau-Ingenieur m. 1 b. 2 Jahre Praxis in Kanalisationen und Wasserversorgungen. Bauamt Ostschweiz.
- 34 Eisenbeton-Zeichner. Ingenieur-Bureau Zürich. Baldmöglichst.
- 36 Tiefbau-Techniker. Sof., vorl. 3 Mon. Bek. Untern. Ostschweiz.
- 38 J. Tiefbau-Techn. f. Strassen u. Kanalisation. Ing.-B. Inn.-Schweiz.
- 40 Tüchtig. Tiefbau-Zeichner f. allg. Tiefbau. Ing.-Bur. Inn.-Schweiz.
- 42 Tücht. Eisenbeton-Techniker-Zeichner, a. Ing.-Bur. Zürich. 1. Febr.
- 44 Dipl. Bau-Ingenieur (Eisenbeton), mit längerer Erfahrung, event. als Compagnon oder mit Beteiligung. Ingenieur-Bureau Zürich.
- 46 Jeune Dessinateur-Architecte pour bureau d'Ing. (béton armé), en Suisse romande (Ville bords Léman). Entrée immédiate.
- 48 Jüngerer, selbständiger Hochbau-Techniker für Bureau und Bauplatz. Architektur-Bureau Basel.
- 50 Bauführer, 30/40 J. m. länger., erfolgreich. Bauführerpraxis gröss. modern. Bauten d. letzten Jahre. Arch.-Bur. deutsche Schweiz.
- 52 Jung. Vermessungs-Techniker a. Vermessungsbur. Kt. Solothurn.
- 54 Erf. selbst. arb. Eisenbeton-Techniker. Sof. Ing.-Bur. Nwschweiz.
- 58 Jüng. erf. Bauführer f. Wohnkolonie. 1. Febr. Arch.-Bur. Zürich.
- 60 Jüng. Bau-Ingenieur f. Projektierung, hydraul. u. statische Berechnungen, Anfertigung v. Armierungsplänen a. Bureau in Zürich.
- 62 Architekt, a. Architektur-Bur. Innere Schweiz, ev. Vorort Zürich.

# Centralheizungen

Ventilations-, Entnebelungs-, Trocken-, Warmwasserbereitungs-Anlagen / Pat. Centralapparate für Heizung, Befeuchtung, Ventilation und Kühlung für die Textilindustrie



**J. RUCKSTUHL  
BASEL**

Aktiengesellschaft, Fabrik für Centralheizungen

## Lehrwerkstätten der Stadt Bern

Infolge Todesfalls wird die Stelle des

# DIREKTORS

zur Wiederbesetzung ausgeschrieben. Amstantritt nach Ueberkunft.

**Erfordernisse:** Technische Ausbildung, praktische Erfahrung, gute allgemeine Bildung, Beherrschung der deutschen und französischen Sprache, erzieherische Begabung und Lehrgeschick, Vertrautheit mit den Aufgaben des beruflichen Bildungswesens. Aus der Eisenindustrie hervorgegangene Bewerber mit kaufmännischen Fähigkeiten werden bevorzugt.

**Besoldung:** Fr. 9920.— bis Fr. 12,980.—. Die Höchstbesoldung wird nach zwölf Jahren erreicht. Durch Gemeindebeschluss verfügbarer Besoldungsabbau von Fr. 120.—. Allfällige Aenderungen des Besoldungsregulativs bleiben vorbehalten. Verpflichtung, in der Gemeinde Bern Wohnsitz zu nehmen.

**Anmeldungen** mit Ausweisen und Zeugnissen über die bisherige Tätigkeit bis zum **15. Februar 1931** an den Präsidenten der Lehrwerkstättenkommission, Herrn Arch. M. Hofmann, Amthausgasse 6, Bern. Persönliche Vorstellung nur auf Einladung hin erwünscht.

Bern, den 6. Januar 1931.

Der städtische Schuldirektor:  
Dr. E. Bärtschi.

Ingenieurschule  
Technikum

# Strelitz

(Meckl.)

Hochbau, Tiefbau, Eisenbau, Betonbau, Flugzeug-, Maschinen- u. Autobau, Elektro- u. Heizungstechnik. Semesterbeginn April u. Okt. Eig. Kasino. Programm frei

## ARCHITEKTEN, BAUHERREN

verschönert die Bauten. — Lasst die Treppenstufen, deren Wangen, die Wände in Küchen, Badzimmer, Fassaden usw. glasieren. **Kaltglasur**, Hochglanz, wetterfest, billig, in all. Farben, verträgt trocken u. nasse Hitze. **VERPRÄGNIN** zur dauernden Erhaltung weicher Natursteine, farb. Marmor, Sandstein usw., auch deren Farb u. Politur im Wetter. Ausk. d. einschl. **Steinmetz-, Cement-, Kunststein-, Terrazzo-, Steinholzbetriebe** oder vom Vertrieb **W. A. Eckert, Cement, Rheinfelden**, Ecke Tempel- und Marktgasse (Burkard).

# Wettbewerb

**zur Erlangung von Entwürfen zu einem Bebauungsplan für das Areal des ehemaligen burgerlichen Mädchenwaisenhauses in Bern.**

Das für den Erwerb und die Ueberbauung der Liegenschaft des ehemaligen burgerlichen Mädchenwaisenhauses an der Effingerstrasse in Bern gebildete Konsortium veranstaltet unter den in der Stadt Bern niedergelassenen, selbständig praktizierenden Architekten einen

## Wettbewerb für einen Bebauungsplan

Die Entwürfe sind bis zum **2. März 1931** an Herrn Baumeister H. Bürgi, Länggasstrasse 14, in Bern, wo auch die Wettbewerbsunterlagen zu beziehen sind, einzusenden.

Bern, den 15. Januar 1931.

Im Auftrag des Konsortiums:  
**H. BÜRGI**, Baumeister.

## Bautechniker Bauführer

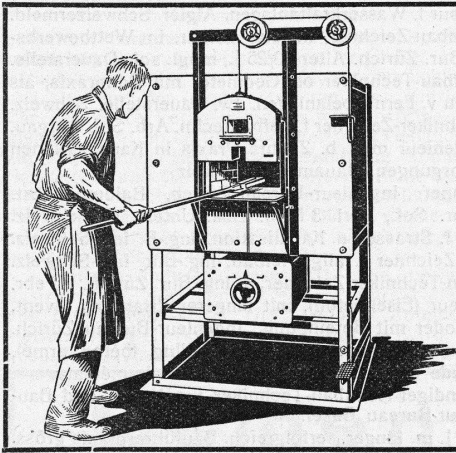
mit prima Bureau- und Bauplatzpraxis, allen Anforderungen im Berufe entsprechend, sucht

### Aushilfs- oder Dauerstellung

in Architekturbureau od. Baugeschäft. Alter 29 Jahre. Offerten unter Chiffre JH. 3500 GR. an

Schweiz. Annoncen, Grenohen.





# FOURS ELECTRIQUES BOREL S. A.

**PESEUX (Neuchâtel)**

## Elektrische Oefen

zum  
Härten

Ausglühen

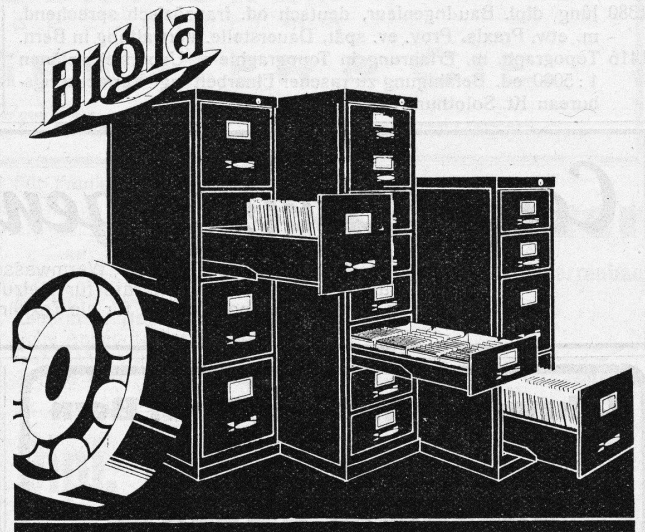
Schmelzen

Emaillieren

Brennöfen für Keramik,  
Glasmalerei usw. usw.  
HEIZKAMMERN  
PYROMETER

**Beton**  
mit  
**CONTEX**  
behandelt,  
erhält schönstes  
und dauerhaftestes  
**Gewand**

**CONTEX S. A.**  
**Genf**  
Case Rive 244  
Tel. 41.680



Die Schubladen der „Bigla“-Stahlmöbel gleiten auf unverwüstlichen, patentierten Kugellagerführungen spielend leicht und ohne Lärm, selbst bei schwerer Belastung. Sie können glatt und ohne jeden Anschlag herausgezogen werden. Für tadellose Ausführung wird jede Garantie übernommen.

**Bigler, Spichtig & Cte, A. G. Biglen-Bern**



Flugzeugfabrik in Horgen  
1700 m<sup>2</sup> Bitumitekt-Bedachungen grünschiefer-besandet

## „Bitumitekt“-

Bedachungen - Isolierungen

verbürgen **Solidität**

## W. Frick-Glass

Spezialhaus für Bedachungs- und Isoliermaterial

ALTSTETTEN-ZÜRICH

Telephon 55.064