

Objektyp: **Advertising**

Zeitschrift: **Schweizerische Bauzeitung**

Band (Jahr): **97/98 (1931)**

Heft 5

PDF erstellt am: **08.08.2024**

Nutzungsbedingungen

Die ETH-Bibliothek ist Anbieterin der digitalisierten Zeitschriften. Sie besitzt keine Urheberrechte an den Inhalten der Zeitschriften. Die Rechte liegen in der Regel bei den Herausgebern. Die auf der Plattform e-periodica veröffentlichten Dokumente stehen für nicht-kommerzielle Zwecke in Lehre und Forschung sowie für die private Nutzung frei zur Verfügung. Einzelne Dateien oder Ausdrucke aus diesem Angebot können zusammen mit diesen Nutzungsbedingungen und den korrekten Herkunftsbezeichnungen weitergegeben werden. Das Veröffentlichen von Bildern in Print- und Online-Publikationen ist nur mit vorheriger Genehmigung der Rechteinhaber erlaubt. Die systematische Speicherung von Teilen des elektronischen Angebots auf anderen Servern bedarf ebenfalls des schriftlichen Einverständnisses der Rechteinhaber.

Haftungsausschluss

Alle Angaben erfolgen ohne Gewähr für Vollständigkeit oder Richtigkeit. Es wird keine Haftung übernommen für Schäden durch die Verwendung von Informationen aus diesem Online-Angebot oder durch das Fehlen von Informationen. Dies gilt auch für Inhalte Dritter, die über dieses Angebot zugänglich sind.



Abdichtungen

Grossbauten
in Zürich

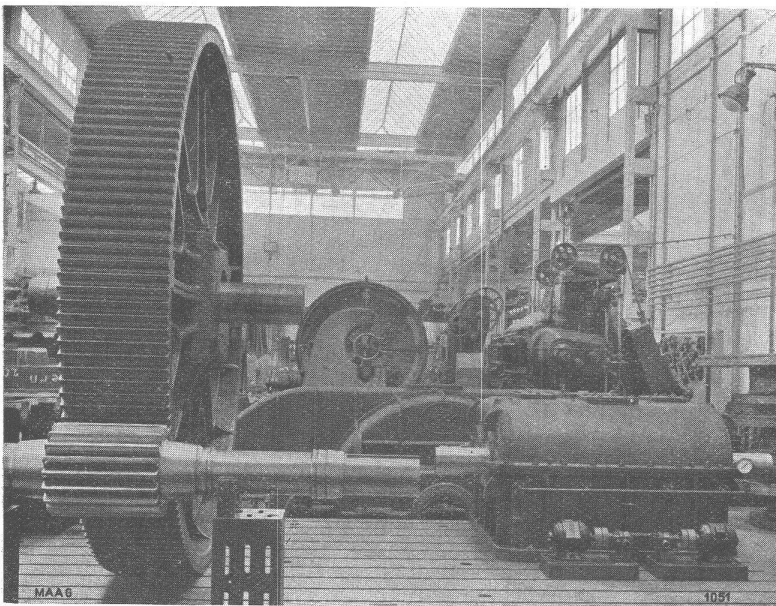


Kasp. Winkler & Co., Altstetten-Zürich
Chemisch-Bautechnische Fabrikate

Schweizerische Bankgesellschaft

Der grosse Heizraum (ca. 3,50 m unter dem Seespiegel), sowie mehrere Untergeschosse wurden mit SIKA abgedichtet.

MAAG ZAHNRÄDER



Grossgetriebebau

links Maag Fördergetriebe, Raddurchmesser 4,6 m, Breite 0,6 m, 5860 PS, n = 365/42
rechts Maag Schaltgetriebe mit Oelpumpengruppe Maag 2800 PS, n = 365/182

Stirn- und Schraubenräder
Spezialität: gehärtet und geschliffen, grösste Genauigkeit wird auf Maag-Schleifmaschine erreicht

Schneckenräder, Kegelräder
Zahnstangen, Innenverzahnungen

Federndes Protex-Bahngetriebe
Schaltgetriebe, Turbogetriebe

Getriebe für alle Industrien

Getriebe-Wirkungsgrade bis **99,2 %**.

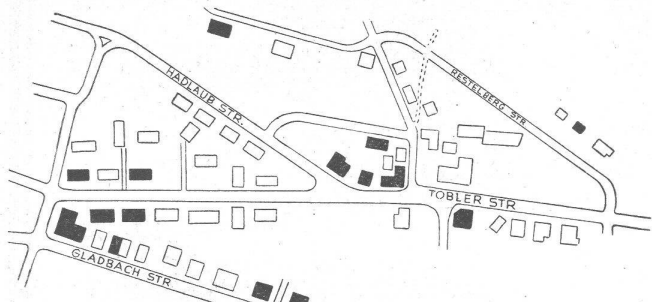
Zahnradpumpen

bis 2700 l/min und 50 kg/cm²

Grosshärterei

für Stücke bis 4000 kg

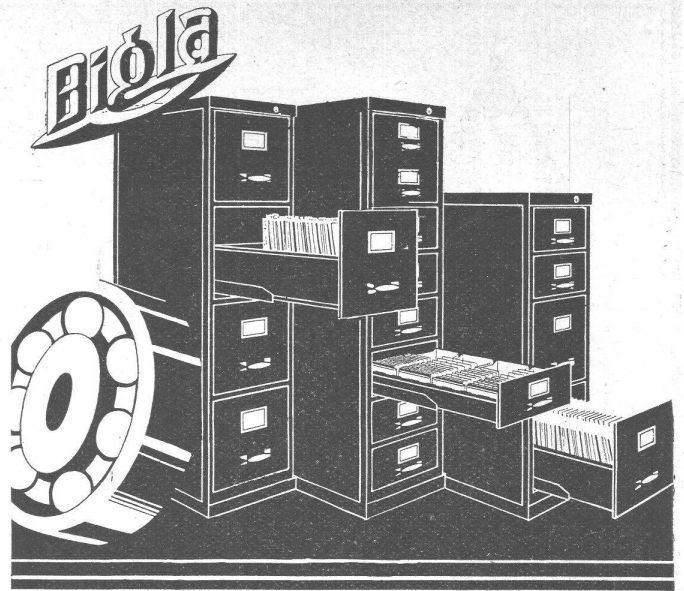
MAAG - ZAHNRÄDER AKTIENGESELLSCHAFT, ZÜRICH



75 Electrolux Kühlschränke in 15 Häusern

Diese kleine Darstellung gibt ein anschauliches Bild, wie verbreitet der Electrolux-Kühlschrank heute schon ist. In der Tat wird der Electrolux überall dort bevorzugt, wo die verschiedenen Marken einer genauen Prüfung unterzogen werden. Die Gründe sind: Der Electrolux arbeitet motorlos — ruhig und seine Zuverlässigkeit beruht namentlich auf der Tatsache, dass er ferner auch keinerlei mechanischer Automatik bedarf. Er hat somit keine Maschinenteile, die sich abnutzen oder sonst versagen könnten. Wenn Sie einmal einen Electrolux-Kühlschrank in der Küche haben, werden Sie davon ebenso begeistert sein, wie alle jene glücklichen Hausfrauen in der ganzen Welt, die sich seiner heute schon bedienen.

ELECTROLUX A.G., ZÜRICH
SCHMIDHOF-URANIASTR. 40 - ABT. KÜHLSCHRÄNKE



Die Schubladen der „Bigla“-Stahlmöbel gleiten auf unverwüßlichen, patentierten Kugellagerführungen spielend leicht und ohne Lärm, selbst bei schwerer Belastung. Sie können glatt und ohne jeden Anschlag herausgezogen werden. Für tadellose Ausführung wird jede Garantie übernommen.

Bigler, Spichtig & Cte, A.G. Biglen-Bern

**HÄNY-
ZENTRIFUGALPUMPEN**

*hoch- u. Niederdruckpumpen
Bohrlochpumpen
Selbstansaugende
Schmutzwasserpumpen
Auto-Waschpumpen
Tiefsauge-Anlagen
Hauswasserpumpen*

E. HÄNY & C^{IE} MEILEN
PUMPENFABRIK
GEGRÜNDET 1875

*Grand Prix
Schweiz. Landesausstellung Bern 1914*

Gesellschaft der L. von Roll'schen Eisenwerke, Gerlafingen

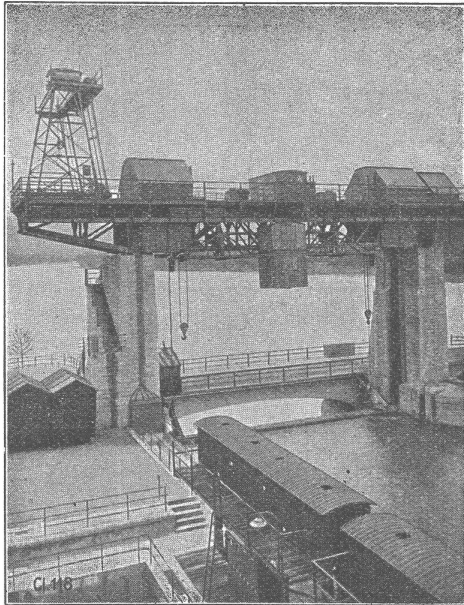
Gegründet 1823

Werk „Giesserei Bern“

Gegründet 1823

in Bern

Konstruktionswerkstätten,
Eisengiesserei



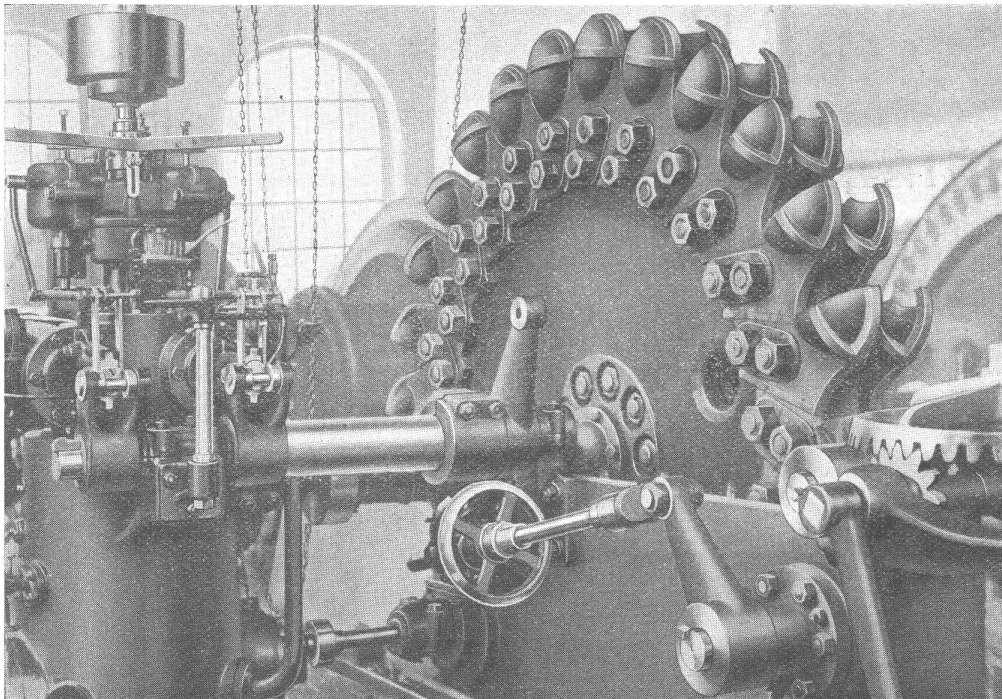
Fahrbarer Montagebockkran, Dammbalkentransportkran und Doppelwindwerke, Kraftwerk Augst-Wyhlen.

Schützenanlagen und Wehreinrichtungen

Hebezeuge
Eisenbahnmaterial
Zahnradbahnmaterial
Standseilbahnen
Kabelbaggeranlagen
Allgem. Maschinenbau



Telegramme: Giesserei Bern
Telephon: Bollwerk 50.66



WOITH Turbine,
3000 PS., äusserer Durch-
messer 2,700 m, im Be-
trieb in den Werken der
Gesellschaft VILLARD
von BOZEL MALETRA.

Die eingebauten Schau-
feln sind aus Chromnickel-
stahl „K. N.“, speziell her-
gestellt für besonders
hohe Streckgrenze und
Festigkeit.

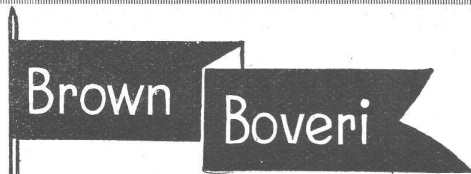
ACIÉRIES ÉLECTRIQUES D'UGINE

ELEKTRO-STAHL „PAUL GIROD“

GENERALVERTRETER FÜR DIE SCHWEIZ: **R. GRAF, Ing., BIEL VI.**

Ergänzung der Lausanner Wasserversorgung durch Seewasser. Vor dem Lausanner Gemeinderat ist vor kurzem eine Streitfrage ausgetragen worden, die auch schon verschiedene zürcherische Seegemeinden beschäftigt hat, nämlich das Problem, ob Seewasserversorgung oder Quellwasserversorgung vorzuziehen sei. In den Jahren 1897 und 1898 wurden hierüber im Lausanner Stadtparlament erbitterte Debatten geführt, wobei die Anhänger der Quellwasserversorgung den Sieg davontrugen; die landläufige Anschauung ging eben damals dahin, dass sich das viel-

fach verunreinigte Seewasser nicht zur Trinkwasserversorgung städtischer Gemeinwesen eigne und das frische Quellwasser den Anforderungen der Hygiene besser gerecht werde. Die Sache bot aber einige Schwierigkeiten, denn das umliegende Gelände ist nicht reich an grösseren Wasserläufen. So mussten denn kostspielige lange Zuführungen erstellt werden, und bis 1910 waren zu diesem Zweck von der Stadt 7 Millionen Franken ausgegeben worden. Gerade in heissen Sommern lieferten die Quellen zu wenig Wasser, und noch vor einigen Jahren wurde der Wasser-



Kühlanlagen u. Kühlschränke

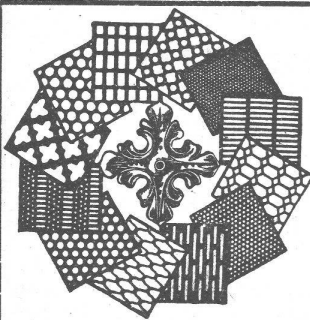
mit Original A-S Kühlautomat



arbeiten seit mehr als 20 Jahren ohne jede Störung, ohne Reparatur, ohne Nachfüllung und ohne Unterhalt! Als zuverlässigste Maschine der Gegenwart von Gewerbe, Industrie und Wissenschaft bevorzugt!

Verlangen Sie bitte, vollständig unverbindlich für Sie, kostenlose Mitarbeit an der Projektierung von Kühlanlagen durch die Vertriebsstelle:

Audiffren Singrün Kältemaschinen A. G., Basel 4



H. HEER & Co.
OLTEN

SPEZIALITÄT:
Gelochte und
gepresste Bleche

Ingenieurschule **Strelitz**
Technikum (Meckl.)
Hochbau, Tiefbau, Eisenbau, Betonbau, Flugzeug-, Maschinen- u. Autobau, Elektro- u. Heizungstechnik. Semesterbeginn April u. Okt. Eig. Kasino. Programm frei

SILIN-MINERALFARBEN

WETTERFESTES UND LICHTECHTES MATERIAL FÜR FARBIGE FASSADEN

Neue Farbkarte, Preisliste etc. durch das Generaldepot f. d. Schweiz:

E. KELLER & CO., Johannesgasse 6,
ZÜRICH 5

TELEPHON 33.442



Hier ist
Bequemlichkeit
gespeichert

Verbilligter Nachtstrom hat das Wasser selbsttätig aufgeheizt. 80° heiß steht es dann zur Verfügung der Hausfrau. Überall, wo die zentrale Warmwasserversorgung fehlt, liefert der elektrische PROTOS-Heißwasserspeicher stets sauber und ohne jede umständliche Vorbereitung heißes Wasser für Küche und Bad.



Prospekte und nähere Angaben durch

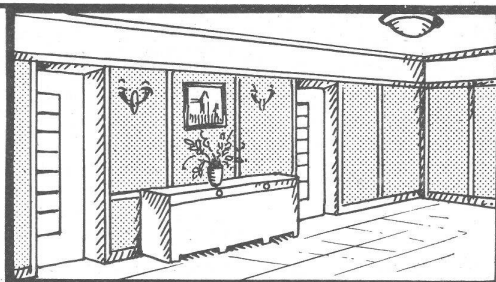
Siemens Elektrizitäts-
Erzeugnisse AG **Zürich**



der Wand-
belag der
Zukunft für

Küchen, Badzimmer, Toiletten, Vestibüle
etc. in modernen Farben, hygienisch,
säurebeständig, solid u. abwaschbar

ISOLIERPLATTEN-FABRIK WIGGA A.G., REIDEN



Verlangen Sie Prospekt Nr. 3

GENERAL-
VERTRETUNG:

**HANS BRUN
LUZERN**

Vonmattstr. 44
Telephon 33.41

FLINTKOTE



Die
neue stabile
Kaltasphalt
Emulsion

für Schutzanstriche und Abdichtungen

fließt nicht bei hoher Temperatur,
lässt sich auf feuchter Unterlage auftragen,
wird immer kalt verwendet,
schützt gegen Wetter, Wasser, Dämpfe, Gase, etc.

Verlangen Sie Prospekt Nr. 3

Lumina A.G.

Sihlporte ZÜRICH Telephone 53.070



Gebr. Demuth

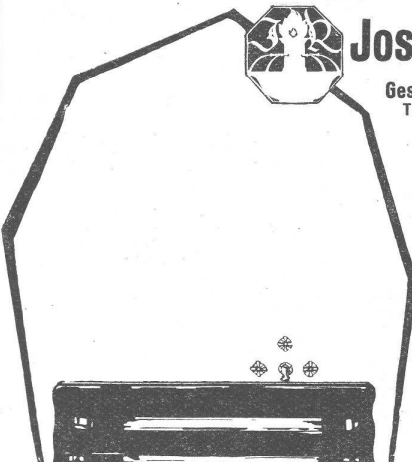
Telephon 170 **Baden** Telephon 170

Fabrik für

**Moderne Blechbearbeitung
Patent. gepresste Treppen
Bauschlosserei
Eisenkonstruktionen
Patentierete Kessel**

II. Abteilung

**Sanitäre Einrichtungen
Elektrische Boyler und
Zentralheizungen**




Jos. Rothmayr Ing.

Gessnerallee 40 **ZÜRICH**
Telephon 57.633

**Sanitäre Anlagen
Zentralheizungen**

**Gruppe II H Y S P A
Stand 11**

Waschfontänen
für Fabriken
Neuzeitl. Anlagen für
Verwaltungsgebäude
etc.



PATENT VELOSTÄNDER

Bequemes und rasches Ein-
stellen ohne Beschmutzen der
Kleider. Ständer mit und ohne
Bedachung. Bezüger: Militär,
Post, S. B. B., Bauverwaltungen,
Maschinen - Fabriken, etc., etc
Für die Sihlpost in Zürich haben
wir 380 Veloständer geliefert.

K. Schär-Krapf

Fahrradständer-
Fabrik

ARBON
Telephon: 182



HÜRLIMANN KAMMER- STEINE B. K. S.

weisen folgende Vor-
teile auf:

1. Kurze Bauzeit u. rasches Austrocknen des Mauerwerks
2. Reduktion der Rohbaukosten
3. Raumersparnis infolge geringerer Mauerstärken
4. Steigerung der Isolationsfähigkeit
5. Druckfest, wetterbeständig und salpeterfrei

K. HÜRLIMANN SÖHNE, BRUNNEN
KALK- UND ZEMENTFABRIKEN - - TELEPHON: 46 UND 47

Elektr. Installationen Beleuchtungskörper

jeder Art

Baumann, Koelliker & Co. A. G., Zürich

Bakohaus, Sihlstrasse 37.

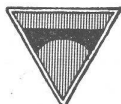
mangel wochenlang zur eigentlichen Kalamität. Zwar wurde nunmehr auch Wasser aus dem See gepumpt, doch kam dies nur den tiefergelegenen Stadtteilen zugute. Der Ausbau der Wasserversorgung wurde um so dringender, als die Wiederholung des Wassermangels geradezu dem Ruf Lausannes als Fremdenstadt hätte schaden können. Die Erhebungen der Stadtverwaltung ergaben, dass mit der Quellwasserversorgung nicht mehr auszukommen sei, weil — vom Kostenstandpunkt ganz abgesehen — nicht genügend Quellen verfügbar wären, um die Trinkwasserversorgung des in steter Entwicklung begriffenen Gemeinwesens auch für Zeiten der Trockenheit sicherzustellen. So blieb nur die Seewasserversorgung übrig, gegen die sich, wie auch an andern Orten, nicht mehr die selben Bedenken erhoben, wie vor 30 Jahren. Eingeholte Gutachten ergaben, dass das Seewasser dem Quellwasser mindestens gleichwertig, vielleicht überlegen sei, wenn es gefiltert und geklärt werde. Auch der Hotelierversand

Lausanne-Ouchy, dessen Stimme in solchen Fragen viel Gewicht hat, erklärte sich mit der Seewasserversorgung einverstanden, sofern das zur Verfügung stehende Quantum unter allen Umständen den Anforderungen genüge. Die Pumpwerke sollen nun derart ausgebaut werden, dass sie sämtliche Stadtteile bedienen können, wozu auch die Erstellung zweier neuer Reservoirs erforderlich ist. Die Kosten sind auf 2,7 Millionen Franken veranschlagt. Es ist bezeichnend für den Wandel der Anschauungen, dass dieses Projekt der Stadtverwaltung vom Rate ohne Gegenantrag genehmigt wurde.

Eine zehnstöckige Garage in Rom. Eine zehn Stockwerke hohe Riesengarage, die 1000 Wagenstände enthält, ist in Rom errichtet worden. Jeder Stand ist mit allen Einrichtungen versehen, die zur Instandhaltung, Reparatur und Reinigung des Wagens erforderlich sind. Auch die Dachterrasse der Garage kann im Kraftwagen besucht werden.

Cement Gun Arbeiten

ZEMENT-INJEKTIONEN
durch die Spezialfirma



ING. MAX GREUTER & CIE.

Telephon 29.028

ZÜRICH

Gemsenstrasse 2

Eternit
Dächer sind
wetterfest
und bleiben
wasserdicht

Eternit Niederurnen

Patent-Anwalt
J. AUMUND, Jng. ZÜRICH.
Stumpfenbachstr. 34
Tel. 20.379 Etabl. 1895

OEDERLIN ERZEUGNISSE
VERCHROMT
SIND BEDEUTEND UNVERGLEICHLICH HALTBAR

OEDERLIN

PROJEKTE
BERECHNUNGEN

**EISEN
KONSTRUKTION**
KITTLÖSE
GLASBEDACHUNGEN
BAU- & KUNST-
SCHLOSSERARBEITEN
**GBR. TUCHSCHMID
FRAUENFELD**

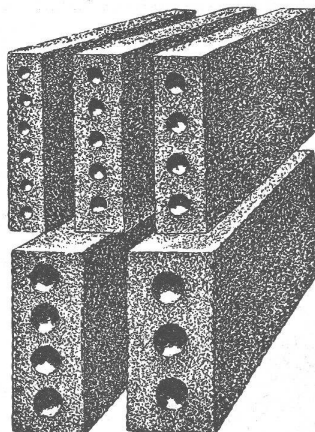
Drucksachen Jean Frey A.G.

GUSS-BAUSTEIN-FABRIK ZÜRICH A.-G. ZÜRICH

Bureau: Zürich, Fraumünsterstr. 14
Telephon 38.087

Fabriken: Altstetten, Güterstr., Tel.: 55.022
Badenerstr., Tel.: 55.415

Erste Spezialfabrik für SCHLACKEN- und BIMS-PRODUKTE



Längsgelochte Schlacken- und Bimssteine

4, 5, 6, 8, 10, 12 und 15 cm stark

Dübelsteine

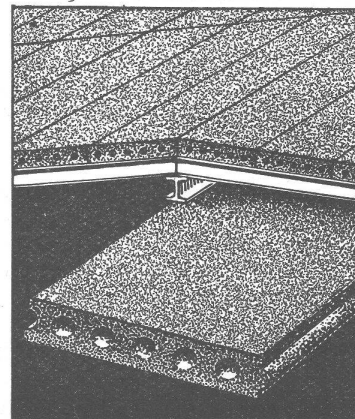
für Fusslambris u. Türleibungen

Bimsbeton-Dielen

für Leichtplattendächer
2,50x0,50x0,10 od. nach
besonderen Angaben

Bimskies-Verkauf

ab Lager und franko Baustelle



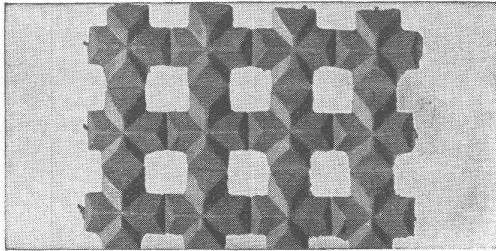
Centralheizungen

Ventilations-, Entnebelungs-, Trocken-, Warmwasserbereitungs-Anlagen / Pat. Centralapparate für Heizung, Befuchtung, Ventilation und Kühlung für die Textilindustrie



**J. RUCKSTUHL
BASEL**

Aktiengesellschaft, Fabrik für Centralheizungen

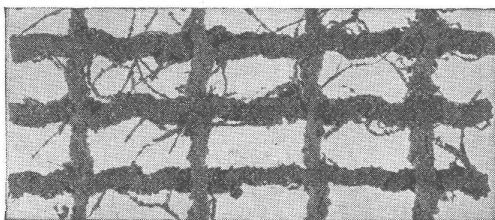


Drahtziegelgewebe

**SCHWEIZERISCHE
DRAHTZIEGELFABRIK A.G.**

LOTZWIL (Bern)
Telephon 173

Alleinige Fabrikanten der beiden besten Putzmörtelträger, für Decken, Wände, Fassaden, Gewölbeimitationen, Untersichten etc. Verlangen Sie Muster, Prospekte und Preislisten.



Ideal-Rabitz

Marmor

Arbeiten aller Art für Bau u. Installationszwecke in fachgemässer Ausführung:

Ostschweiz. Marmor- u. Granitwerk Wüthrich & Cie., Rheineck
Gegr. 1875

**GELOCHTE
BLECHE**

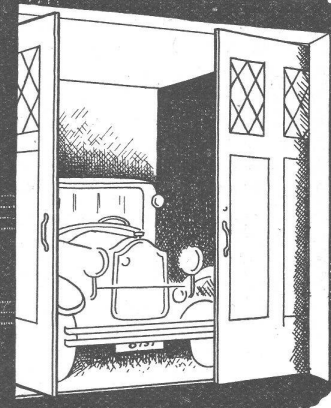
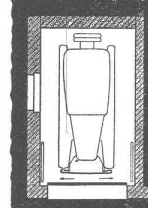
**FR. MOMMENDEY
& SOHN**
RAPPERSWIL, KANT. ST. GALLEN
Schnitten von Blech
bis 10 mm Stärke



GEMA-TOR

FÜR
GARAGEN,
WERKSTÄTTEN
MAGAZINE

BILLIG • BEQUEM
RAUMSPAREND •



**GEILINGER u. CO
WINTERTHUR**

Exide-Ironclad-Long-Life-Battery
für elektrische Strassen- und Schienenfahrzeuge

Unempfindlich gegen Erschütterungen
und starke Arbeitsbeanspruchungen

Günstige Spannungsverhältnisse - Lange Lebensdauer

Prospekte und schweiz. Referenzen durch:

**RAUCH & CO
A.-G. MEILEN**

Liphenso

Das hervorragende

Holzkonservierungspräparat

In verschiedenen Farben erhältlich. Empfohlen von Autoritäten.

Prospekte und Bezugsquellen bei:

L. HAUERT, Zentralstr. 38, LUZERN

Guss-Asphalt- Arbeiten

für Hoch- und Tiefbau

erstellen mit aller Garantie für kunstgerechte und dem jeweiligen Zwecke angepasster Ausführung

A. SCHMID's ERBEN, ZÜRICH

Asphaltgeschäft Gegr. 1865

Telephon: 32.108

Schlacken und Lösche für Auffüllungen,
Betonierungen, Plattenfabrikation, Sportplatz-Anlagen etc.

Uebernahme von Schrägbodenauffüllungen

M. AMANN, ZÜRICH

Röschbachstrasse 2

Telephon 25.121



S. T. S. Schweizer. Technische Stellenvermittlung
 Service Technique Suisse de placement
 Servizio Tecnico Svizzero di collocamento
 Swiss Technical Service of employment

ZÜRICH, Tiefenhöfe 11 — Telefon: 35.426 — Telegramme: INGENIEUR ZÜRICH.
 Für Arbeitgeber kostenlos. Für Stellensuchende Einschreibgebühr 2 Fr. für 3 Monate.
 Bewerber wollen Anmeldebogen verlangen. Auskunft über offene Stellen und Weiterleitung von Offerten erfolgt nur gegenüber Eingeschriebenen.

Maschinen-Abteilung.

- 211 Jüng. Maschinen-Techniker ev. dipl. Ingenieur, als Teilhaber in leitende Stellung. Notw. Kapital 30/50 000 Fr. Deutsche Schweiz.
- 233 Jüngerer Elektro-Techniker, für Hausinstallationsabteilung, mit längerer Praxis in Hausinstallationen. Nordwestschweiz.
- 277 Jung. Heizungs-Techniker, sich. Rechner u. flott. Zeichn. Kt. Zürich.
- 295 Jüng. Kälte-Techniker, f. Projektierung u. Acquisition. Sof. Bern.
- 319 Ingénieur très capable et qualifié, connoiss. calculs statiques et charpente métall., ayant pratique d. ateliers similaires. Genève.
- 241 Jeune Technicien en chauffage central, ayant travaillé dans le Mazout, apte à faire des projets, 25/30 ans, pour établissement de grandes études en chauffage. France. (Maison Suisse.)
- 373 Ingénieur-constructeur pour automobiles, capable diriger département de construction. Entrée 1^{er} septembre. Suisse.
- 391 Maschinen-Ingenieur m. langjähr. Unternehmerpraxis im Wasserbau u. Erfahrung im Rammen v. Spundwänden mittels Schlaghämmern, sow. Bohrungen im Wasser. Gr. Kraftwerkbau Schweiz.

- 417 Farben-Techniker, mit Kenntnis aller Farben, deren Zusammensetzung und Provenienz, Mischen von Farben, Arbeiten mit Kollergängen. Kenntnis und Praxis der Druckfarben, sowie befähigt Farbenabteilung einer chemischen Fabrik zu organisieren.
 - 419 Karosserie-Techniker, möglichst sofort. Deutsche Schweiz.
 - 421 Technicien, surveillance travaux à l'accord. France.
- Noch offene Stellen: 331, 333, 343, 393, 413, 415.

Bau-Abteilung.

- 750 Tiefbau-Ingenieur, 30/40 J., firm in Projektierung u. Ausführung (Wasserversorgung u. Tiefbau). Erwünscht guter Statiker, Gewandtheit im Verkehr, deutsch u. franz. perfekt. Lebensstellung. Zürich, bevorzugt dipl. Ing.
- 796 Eisenbeton-Ingenieur, m. einig. Jahren Praxis. Ing.-Bur. Zürich.
- 798 Eisenbeton-Techniker od. Zeichner, auf Ing.-Bur. Zürich. Sofort.
- 800 Jüng. Bau-Ingenieur (Hochschulabsolvent), Anfänger, f. Bureau-tätigkeit, auf bekanntes Ing.-Bureau deutsche Schweiz. Sofort.
- 802 Gewandt. Bautechniker-Zeichner, baldmögl. Arch.-Bur. Kt. Bern.
- 804 Erfahrener Bauführer, für Wohnkolonie in Zürich.
- 806 Jüngerer, zuverlässiger Hochbau-Techniker, auf Architektur-Bureau einer industriellen Unternehmung in Zürich.
- 808 Energischer Bauführer mit allen Arbeiten vertraut zur Erstellung von Tiefbauarbeiten. Bau-Unternehmung Kt. Wallis.
- 810 Hochbau-Techniker, für Architektur-Bureau Kt. Baselland.
- 812 Eisenbeton-Techniker, Bureau Stadt am Genfersee.

EIDG. TECHN. HOCHSCHULE ZÜRICH

Auf 1. April 1932 erfolgt die Besetzung der
ORDENTLICHEN PROFESSUR FÜR TECHNISCHE PHYSIK.

Physiker oder Ingenieur-Physiker, die sich über erfolgreiche theoretische und praktische Bearbeitung technisch-physikalischer Probleme ausweisen können und die befähigt sind, die industriellen Anwendungen der Physik zu fördern, sind eingeladen, ihre Bewerbung dem Unterzeichneten (Eidg. Technische Hochschule, Zürich), bis zum **30. September 1931** einzureichen.

Der Präsident des Schweiz. Schulrates:
 sig. **ROHN.**

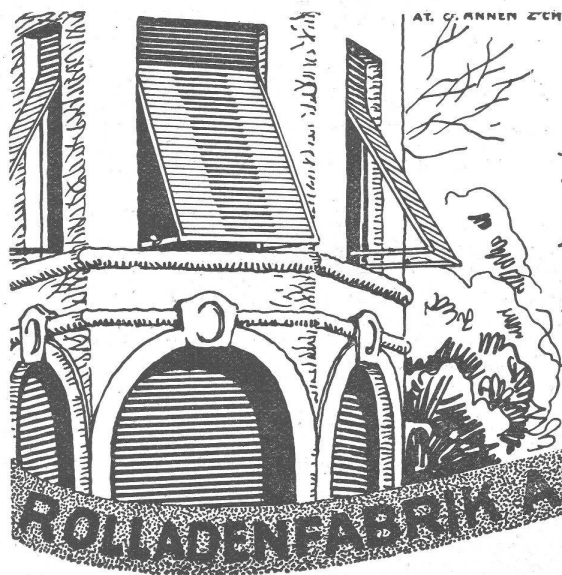
ANNEN



Glasdach
 kittlos, mit Bleibanden

Ausführung auf Holz,
 Eisen und Beton
 Einfache Montage
 Umdecken gekitteter
 Glasdächer

Jakob Scherrer, Zürich
 Bleirohr- u. Bleiprofilfabrik
 Bureau: Bleicherweg 26, Teleph. 52 371



- Stahlwellblechrolläden
- Scheerer- u. Rollgitter / Holzrolltore
- Holzrolläden
- Rollschutzwände / Saalabschlüsse
- Rolljalousies / Jalousieklappladen
- mit und ohne Beschläglieferung
- Komplette Schaufensteranlagen in Eisen und Holz
- Pegeltuch-
- Rouleaux für Schaufenster u. Veranden
- Sonnenstoren

ROLLADENFABRIK A. GRIESSER & S. A. AADORF

Zweigniederlassung:
Zürich
 Militärstrasse 108

SPÄLTI SÖHNE & CO.

ZÜRICH FILIALWERKSTÄTTE IN **VEVEY**

HARDTURMSTR. 121 TELEPHON 86.628

TELEPHON 9.40

Spezialwicklungen für:

**Bahnanker
und Generatoren**
für hohe Spannungen u. hohe
Temperaturen mit Imprägnie-
rung unter Vakuum.

Stelle - Gesuch.

Jüngling mit zwei Semestern
Technikum, sowie mit je einem
Jahr Bau- u. Bureau Praxis sucht
Stelle auf

Architekturbureau
zwecks weiterer Ausbildung. —
Zeugnisse und Zeichnungen zu
Dienstleistungen. — Offerten sind zu
richten unt. Chiffre Z. D. 2229 an
Rudolf Mosse, A.-G., Zürich.

GESUCHT:

1 Bautechniker
mit Technikumdiplom und min-
destens 3 Jahren Praxis —

1 Lehrling

Angebote sind mit Referenzen,
Zeugnis kopien, Angabe des Al-
ters, bisheriger Tätigkeit und Ge-
haltsansprüchen zu richten unter
Chiffre B. N. 1012 an
Rudolf Mosse, A.-G., Basel I.

Bauingenieur

Dipl.-Ing., Reg.-Baumeister, 27 J.,
ledig, Strassen-, Wasser- u. Eisen-
betonbau, 5jährige Praxis, sucht
gestützt auf gute Zeugnisse, ge-
eignete Stellung. — Offerten er-
beten unter L. H. 885 durch
Rudolf Mosse, Leipzig.

Für

Architekturbureau oder Bauunternehmung

Jüngeres Fräulein mit
sämtlich. Bureauarbeiten,
besonders der Baubranche,
vertraut — mehrjährige
Auslandpraxis — sucht
Stelle per sofort event. für
später. Erstklassige Referen-
zen. — Offerten unter
OF 6697 Z an **Orell Füssl-
Annoncen, Zürich, Zür-
cherhof.**

Für **Einbinden der
Bauzeitung** empfehle
mich höflichst

Alfons Escher, Uster
Buchbinderei Aathalstr. 17

PREISE:

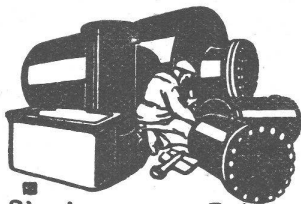
Halbleinwand
Ganzjahr-Band . . . Fr. 6.60
Ohne Titel . . . Fr. 5.60
Halbjahr-Bände mit
Titel . . . Fr. 5.60
Ohne Titel . . . Fr. 4.50

Auswärtiger Kundschaft wird das Porto
vergütet. Bitte solches von der Rechnung
abzuziehen.

Baufachmann



als **Teilhaber** in Holzbaugeschäft
für **Betriebsleitung** und Ar-
chitekturbureau gesucht. — Offerten m.
Ansprüchen und Angaben über Beteili-
gung unter OF 6679 Z. an **Orell Füssl-
Annoncen, Zürich, Zürcherhof.**



**Blechwaren-Fabrik
& Apparatebau-Anstalt
Sch. Bertrams**
Dogenstrasse Basel Safran No. 46.90

Bautechniker

25 jährig, dipl., längere Praxis
(Bureau u. Bau), sprachenkundig,
flotter Zeichner, sucht Stelle als
Bauführer. — Offerten u. Chiffre
Z. B 2265 befördert
Rudolf Mosse, A.-G., Zürich.

Wehrbau Kraftzentralen

TECHNIKER,
flotter Zeichner,
SUCHT STELLE.

per Oktober oder früher, auch
vorübergehend. Schweizer, 30 J.
Vieljährige Tätigkeit in Spezial-
u. Weltfirmen in Projektierung,
Konstruktion, Reise, sowie Praxis
in Maschinen- und Mühlenbau.
Kenntnisse in Französisch, Eng-
lisch, Italienisch, Spanisch. —
Offerten unter Z. R. 2165 an
Rudolf Mosse, A.-G., Zürich.

Hotel Habis-Royal

ZÜRICH BAHNHOFPLATZ

**Restaurant
Sitzungszimmer**

Zu verkaufen

wegen Gesundheitsrückichten,
ein neuerbautes **HEIMELI**

in einem grossen Vorort Zürichs,
freistehendes Haus mit 7 Zim-
mern, Werkstatt, Waschküche mit
Bad, Elektrisch, mit freistehen-
dem Oekonomiegebäude, 50 Aren
ebenes Land, stösst an 2 Strassen,
eignet sich für **Bauplätze**. —
Offerten u. Chiffre Z. C. 2266 bef.
Rudolf Mosse, A.-G., Zürich.

Routinierter

Bauführer-Architekt

für grosses, interessantes Objekt in Zürich, von Pri-
vat-Bauherrschaft, für baldigen Eintritt gesucht. —
Bei **hohem Gehalt** wird verlangt: umfassende Pra-
xis, selbständig im Materialauszug, tüchtiger Dispo-
nent, guter Rechner. — Ausführliche, handschriftliche
Offerte mit Zeugnissen und Referenzen, Photographie
erbeten unter Chiffre Z. E. 2060 befördert
Rudolf Mosse, A.-G., Zürich.

Place de Techniciens ou Ingénieur

au Service de la Voirie de la
Ville de La Chaux-de-Fonds.

Conditions: Quelques années de pratique dans le domaine de
la voie publique, revêtements et canalisations. Entrée de suite si
possible. Traitement selon capacités, pouvant varier entre fr 6500.—
et 8500.—.

Les offres, avec indication de l'âge, lieu d'origine, certificats
et références, seront adressées jusqu'au 15 août 1931 à la

Direction des Travaux Publics, La Chaux-de-Fonds.

„NORGE“

vollautomatisch, geräuschlos, elektrisch, ohne
Wasseranschluss, preiswert und zuverlässig

GENERALVERTRETUNG: H. SAXER, LENZBURG. Tel. 354

Vertreter: Orvag A.-G., Mythenstrasse 21, Zürich
K. Sturznegger, Melonenstrasse 2, St. Gallen
Otto Ebner, Schwarzwaldallee 189, Basel
Gerber & Uebersax A.-G., Monbijoustrasse 10, Bern
Louis Dufour et fils, Avenue du Kursaal 17, Montreux.

der moderne KÜHLSCHRANK

Für Baumeister und Architekten interessante Preise.

Dipl. Ingenieur

guter Statiker, mit 20 Jahren Praxis im Entwerfen und Ausführen
von Eisenbeton, Brücken, Strassen und Wasserbauten, sucht ent-
sprechende Anstellung (event. auch in Kolonien). Sprachkenntnisse:
Deutsch, Französisch, Englisch und einige orientalische Sprachen
(Türkisch, Serbisch, etc.). — Angebote unter Chiffre Z. D. 2210 an
Rudolf Mosse, A.-G., Zürich.

ARCHITEKT

als Teilhaber, für Acquisition und kaufmännische Leitung eines
Architekturbureau gesucht. — Offerten unter Angabe von Alter,
Ausbildung, bisheriger Tätigkeit, finanzieller Beteiligung, Referenzen
und Zeugnis kopien an Chiffre B. N. 5403

Rudolf Mosse, A.-G., Basel I.



Beton
mit
CONTEX
behandelt,
erhält schönstes
und dauerhaftestes
Gewand

CONTEX S. A.
Genf
Case Rive 244
Tel. 41.680

Dem Stahlbau die Zukunft



Bietschtalbrücke — Lötschbergbahn!

Bei Tag und bei Nacht rollen endlose Güterzüge, flitzen Expresse im 90 Kilometer-Tempo über sie hinweg — zum Tunnel heraus, zum Tunnel hinein — Nord und Süd verbindend!

Die Bietschtalbrücke ist ein glänzendes Beispiel für das, was der Stahlbau zu leisten vermag: Kühne und eigenartige Formgebung, weil Geleise in der Kurve liegt. Auflösung in drei Trag-Elemente, wovon das mittlere die beiden äusseren stützt. Mittelbrücke zweigleisig ausgebaut. Seitenöffnung vorläufig eingleisig — dadurch beträchtliche Ersparnis an Zinsen und Baukapital bis zum zweigleisigen Bahnbetrieb. Trotz unwirtlicher Gebirgsschlucht und ungünstiger Lage zwischen zwei Tunnels, trotz Kälte und Schnee: erstaunlich kurze Bauzeit! Jede Auskunft über den Stahlbau durch den

Verband schweiz. Brückenbau- und Eisenhochbau-Fabriken
Zürich, Biberlinstr. 38, Telefon 43.071