

Objektyp: **Advertising**

Zeitschrift: **Schweizerische Bauzeitung**

Band (Jahr): **97/98 (1931)**

Heft 8

PDF erstellt am: **12.07.2024**

### **Nutzungsbedingungen**

Die ETH-Bibliothek ist Anbieterin der digitalisierten Zeitschriften. Sie besitzt keine Urheberrechte an den Inhalten der Zeitschriften. Die Rechte liegen in der Regel bei den Herausgebern. Die auf der Plattform e-periodica veröffentlichten Dokumente stehen für nicht-kommerzielle Zwecke in Lehre und Forschung sowie für die private Nutzung frei zur Verfügung. Einzelne Dateien oder Ausdrucke aus diesem Angebot können zusammen mit diesen Nutzungsbedingungen und den korrekten Herkunftsbezeichnungen weitergegeben werden. Das Veröffentlichen von Bildern in Print- und Online-Publikationen ist nur mit vorheriger Genehmigung der Rechteinhaber erlaubt. Die systematische Speicherung von Teilen des elektronischen Angebots auf anderen Servern bedarf ebenfalls des schriftlichen Einverständnisses der Rechteinhaber.

### **Haftungsausschluss**

Alle Angaben erfolgen ohne Gewähr für Vollständigkeit oder Richtigkeit. Es wird keine Haftung übernommen für Schäden durch die Verwendung von Informationen aus diesem Online-Angebot oder durch das Fehlen von Informationen. Dies gilt auch für Inhalte Dritter, die über dieses Angebot zugänglich sind.

# Dauerbeschäftigung

## beim heutigen Konkurrenzkampf zu erreichen, bedingt Verwendung hochwertiger, leistungs- fähigster Maschinen.

— Verlangen Sie von uns sofort Offerten mit Unterlagen —  
**Unsere Spezialmaschinen für Hoch- u. Tiefbau sichern Ihnen reichen Gewinn!**

Löffel-, Greif-, Dragline- und  
Graben-**Bagger**; **Bauwinden** für alle Ver-  
wendungszwecke; **Beton-Mischmaschinen**, amerikani-  
sches System; **Beton- und Mörtel-Kippwagen**, bevorzugtes  
System; **Beton-Pumpen**, patentiert, die neueste technische Errungen-  
schaft; **Elevatoren**; **Gussbeton-Anlagen**, **Giesstürme**, **Injektoren**,  
Torkret-Einspritzverfahren; **Kompressoren**, Sullivan, fünf Modelle; **Kabelbri-  
den**, in couranten Grössen; **Kieswerk-Anlagen** für Aushub und Beschickung;  
**Monkey-Handwinden**, zum Fällen von Bäumen und Ausreissen von Wurzeln;  
**Pneumatische Werkzeuge**, Sullivan, Ia Qualität und Leistung; **Propeller-  
pumpen Johnson**, tragbare Saug- und Druckpumpe; **Scraper**, **Sandschei-  
der**, **Vibrationssiebe**, Almacoa, **Steinbrecher**, Ohio, Feinbrecher, zwei  
Grössen; **Selbstaflader**, Barber Greene, bestbewährt, **Transport-  
bänder**, Barber Greene, prima Referenzen; **Turmdrehkrane**,  
vorteilhafte Preise; **Tiefbohrmaschinen**, Bravo, Marke  
Sullivan für jede Gesteinsart; **Zement-Kano-  
nen**, Torkret, 4 Modellgrössen

# Allied Machinery Company

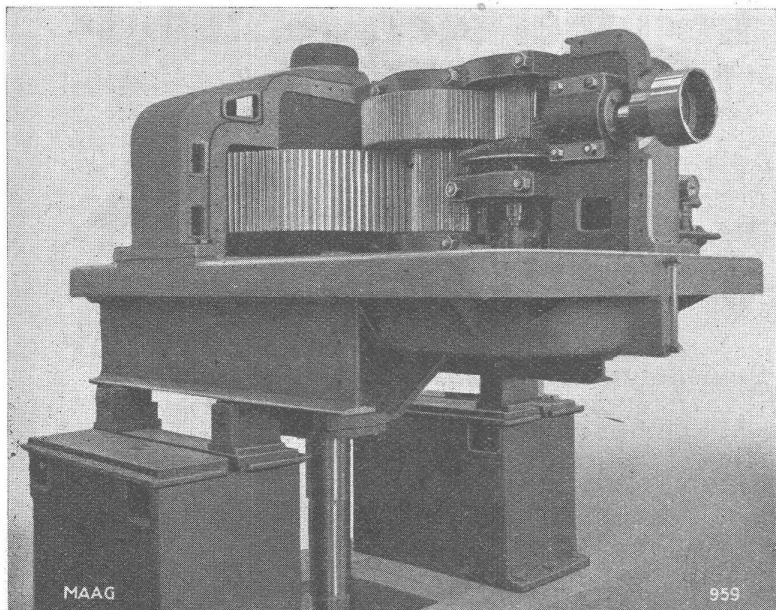
Baummaschinen  
Werkzeugmaschinen



Giessereimaschinen  
Johnson Aussenbordmotoren

Löwenstrasse 14 **Zürich** Telephon 51.157

# MAAG ZAHNRÄDER



MAAG-Getriebe DR 75/45 III mit Kegel und Stirnrad-Uebersetzung, Spurlager und eingebauter MAAG-Zahnradölpumpe, für Schlammischer in der Zementindustrie. Leistung 90 PS, Drehzahlen = 725/12.

Stirn- und Schraubenräder  
 Spezialität: gehärtet und geschliffen, grösste Genauigkeit wird auf Maag-Schleifmaschine erreicht  
 Schneckenräder, Kegelräder  
 Zahnstangen, Innenverzahnungen  
 Federndes Protex-Bahngetriebe  
 Schaltgetriebe, Turbogetriebe

## Getriebe für alle Industrien

Getriebe-Wirkungsgrade bis **99,2** %

## Zahnradpumpen

bis 2700 l/min und 50 kg/cm<sup>2</sup>

## Grosshärterei

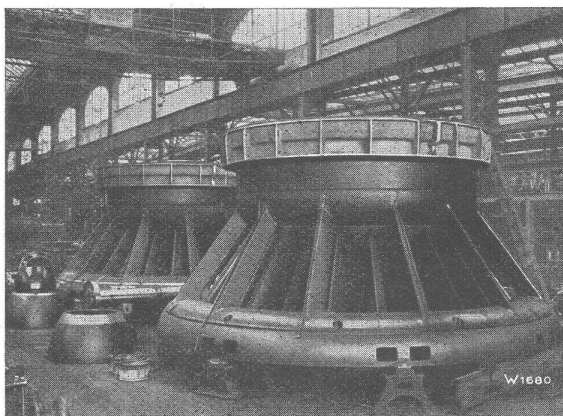
für Stücke bis 4000 kg

## MAAG - ZAHNRÄDER AKTIENGESELLSCHAFT, ZÜRICH

# *Escher Wyss & Co<sup>ie</sup>, Zürich*

## Propeller- und Kaplan-Turbinen

Höchster  
Wirkungsgrad



Grösste  
Schnelläufigkeit

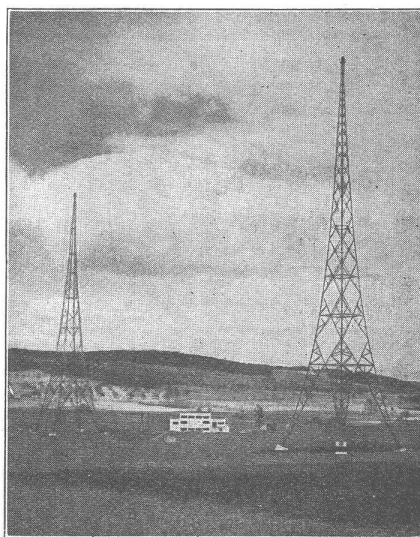
Jura Cement Fabriken, Aarau  
 2 Propellerturbinen, Gefälle 4 m, Leistung 2100 PS.

A.-G. der  
Maschinenfabrik  
von

# Theodor Bell & Cie.

Kriens-  
Luzern  
Gegründet 1855

Die beiden  
Antennentürme  
von je 125 m Höhe



des neuen  
Landessenders  
in Beromünster

Stahl- und Eisenkonstruktionen für Hoch- und Industriebauten, Skelettbauten, Masten und Antennentürme, Bahn- und Strassenbrücken, Passerellen, Fussgängerstege, Geschäfts-, Waren- und Lagerhäuser, Markthallen, Flugzeughallen, Kraftwerkanlagen u. s. w. u. s. w.

## Gesellschaft der L. von Roll'schen Eisenwerke, Gerlafingen

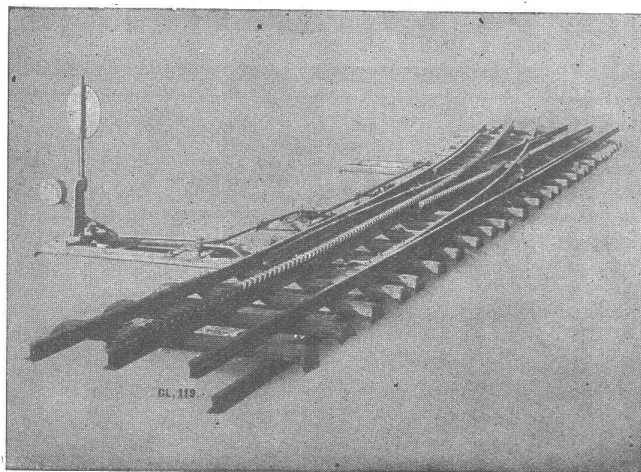
Gegründet 1823

Werk „Giesserei Bern“

Gegründet 1823

in Bern

Konstruktionswerkstätten,  
Eisengiesserei



Zahnstangenweiche Jungfraubahn.

## Zahnradbahnmaterial

Hebezeuge  
Eisenbahnmaterial  
Schützenanlagen und  
Wehreinrichtungen  
Zahnradbahnmaterial  
Standseilbahnen  
Kabelbaggeranlagen  
Allgem. Maschinenbau



Telegramme: Giesserei Bern  
Telephon: Bollwerk 50.66

**Leipziger Herbstmesse für Bau-, Haus- und Betriebsbedarf.**  
 Im Rahmen der diesjährigen Leipziger Herbstmesse findet vom 30. August bis 3. September in neun Hallen auf dem Ausstellungsgelände eine Messe für Bau-, Haus- und Betriebsbedarf statt. In der Baumesse, die in den beiden grossen Hallen im Herbst gleich umfangreich besichtigt sein wird wie zur Frühjahrsmesse, werden Baustoffe für den Hoch-, Tief- und Strassenbau, Bauteile für Wohnungs- und Industriebauten, kleinere Bauhilfsgeräte, Gegenstände zur Inneneinrichtung u. a. ausgestellt sein. Daneben wird eine besondere Veranstaltung sich mit der Feuerbeständigkeit verschiedener Baustoffe befassen. Die Schweizer Geschäftsstelle des Leipziger Messeamts gibt bekannt, dass den Messebesuchern

gegen Vorweisung des messeamtlichen Ausweises sowohl auf schweizerischen als auch auf deutschen Bahnen 25 % Fahrpreisermäßigung für Hin- und Rückfahrt zugestanden werden. Der Extrazug Basel-Leipzig verkehrt als Tageszug am Samstag, den 29. August, mit Abfahrt ab Basel Bad. Bh. um 9.08 h.

**Wiener Herbstmesse, 6. bis 13. September 1931.** Wie bekannt, zeitigte die letzte Frühjahrsmesse trotz der damals bereits in Mitteleuropa herrschenden Wirtschaftskrise überraschend günstige Erfolge. Man glaubt daher, auch in die vom 6. bis 13. September stattfindende Wiener Herbstmesse zuversichtliche Erwartungen setzen zu dürfen. Diese Veranstaltung ist wieder durch eine Anzahl hervorragender Sonderausstellungen, wie jene der

# Cement Gun Arbeiten

ZEMENT-INJEKTIONEN  
 durch die Spezialfirma



**ING. MAX GREUTER & CIE.**

Telephon 29.028

ZÜRICH

Gemsenstrasse 2

## GELOCHTE

**FR. MOMMENDEY & SOHN**

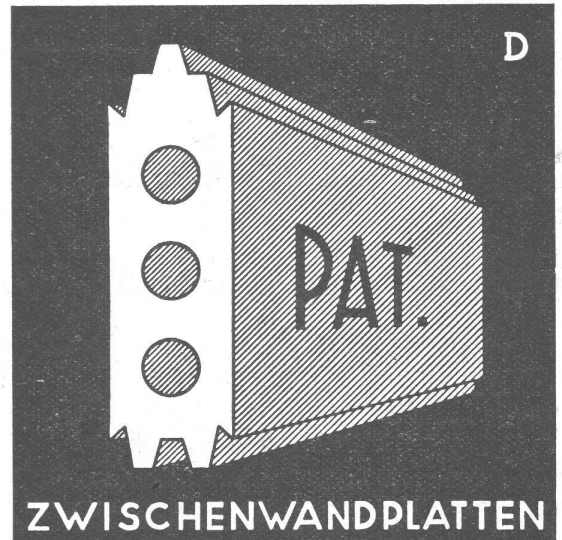
RAPPERSWIL, KANT. ST. GALLEN

Ausführung von Blecharbeiten in allen Metallen

BLECHHE



## GIPS-UNION



ZWISCHENWANDPLATTEN

**A.G. ZÜRICH**



Preiswürdige, behagliche **Peddig Rohrmöbel** in modernen Farben, naturweiss oder in jeder beliebigen Nuance geräuchert.

**Garten- und Terrassen-Rohrmöbel** in allen Farben.

Liegestühle, Krankenstühle  
 Strandhütten, Strandmöbel

**Cuenin-Hüni & Cie.**

Rohrmöbelfabrik **Kirchberg** (Kant. Bern)  
 Filiale in **Brugg** (Kt. Aargau),  
 Gegründet 1854 Kataloge

## R. Nussbaum & Co. AG, Olten

Metallgiesserei und Armaturenfabrik - Telephon Nr. 8.61 und Nr. 8.62

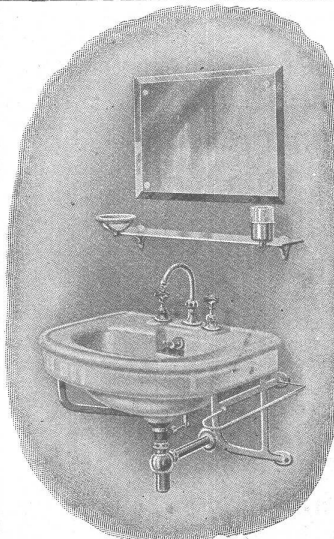
### Qualitäts-Armaturen

für Wasser-, Gas- und Dampf-Installationen sowie Boiler-Anlagen und sanitäre Einrichtungen.

### Sanitäre Apparate

aus 1a engl. Fayence und Feuer-ton, ausgerüstet mit eigenen Armaturen.

**Verkaufsniederlagen:** Zürich, Seefeldstrasse 48 a - Tel.: 28.880  
 Basel, Klargraben 14 - Tel.: Safran 75.90



# Schlacken und Lösche für Auffüllungen,

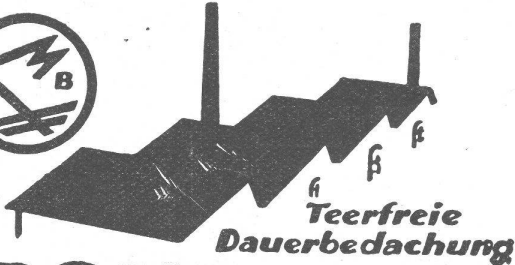
Betonierungen, Plattenfabrikation, Sportplatz-Anlagen etc.

Uebernahme von Schrägbodenauffüllungen

## M. AMANN, ZÜRICH

Rüschibachstrasse 2

Telephon 25.121



### BONITEKT

C. F. BEER SÖHNE KÖLN

VERTRETER FÜR DIE SCHWEIZ:

**VICTOR KRIEG**  
**ZÜRICH 6**  
 VOGELANG 52  
 TELEPHON: 25.607  
 LAGER IN ZÜRICH

## LICHTPAUS- UND PLANDRUCK- ANSTALT

vervielfältigt prompt,  
 sauber u. preiswert

**E. LIECHTI, LUZERN** Bahnhof  
 Tel.: 108

## Glasdachwerke Martin Keller & Co.

INH.: MARTIN KELLER u. HARTWIG HÜBNER

WALLISELLEN-ZÜRICH



## SCHWARZPULVER

der eidg. Pulvermühlen  
 AUBONNE und CHUR  
 eignet sich vorzüglich für alle  
 SPRENGARBEITEN

**EIDG. PULVERVERWALTUNG BERN**

## SILIN- MINERALFARBEN

WETTERFESTES UND LICHTECHTES MATERIAL FÜR FARBIGE FASSADEN

Neue Farbkarte, Preisliste etc. durch das Generaldepot f. d. Schweiz:

**E. KELLER & CO., Johannesgasse 6,  
 ZÜRICH 5**

TELEPHON 33.442

## Ingenieurschule Strelitz i. M.

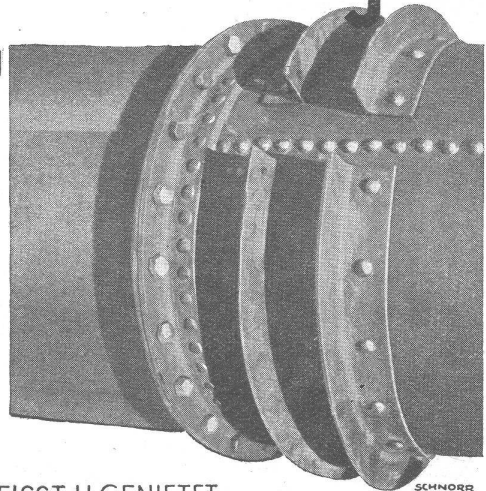
Abt.  
 für

# Stahlbau

5 Semester - 3 Fachlehrer

Stahlskelettbau, Brücken, Maste, Förderanlagen,  
 Waggonbau, Metallprüflaboratorium, Schweißen im  
 Stahlbau. Vorkenntnisse w. berücksichtigt. Progr. frei.

## Rohrleitungen



GESCHWEISST U. GENIETET  
 SPEZIAL-ROHRVERBINDUNGSARTEN (D.R.P.)  
 VOM PROJEKT BIS ZUR BETRIEBS-  
 FERTIGEN MONTAGE

**G. KUNTZE RÖHRENWERK**  
 SÜSSEN b. GÖPPINGEN (Württ.) Postf. 48

französischen Eisenbahnen, die griechische Ausstellung, die Rundfunk- und Schwachstrommesse, die Abteilungen «Gas im Haushalt», «Photo und Reklame» usw., ausgezeichnet. Die Beschickung der drei Messehäuser und des freien Geländes um die Rotunde ist ausserordentlich reich; Oesterreichs Industrie, Gewerbe und Landwirtschaft stellen ihre Erzeugnisse zur Schau, Aussteller aus 18 Staaten in allen Weltteilen erblicken wieder in der Wiener Messe die geeignete Plattform zur Anknüpfung nützlicher und gewinnbringender Geschäftsverbindungen. Ausländische Besucher der Wiener Herbstmesse erfreuen sich auch diesmal bedeutender

Erleichterungen beim Grenzübertritt nach Oesterreich und geniessen grosse Fahrpreisbegünstigungen auf den schweizerischen, österreichischen, sowie vielen ausländischen Bahnen und Schiffahrtslinien, auch die grossen Luftverkehrsgesellschaften gewähren Fahrpreismässigungen von 10 bis 20%. Auskünfte in Wiener Messeangelegenheiten, sowie Messeausweise sind bei der Oesterreichischen Handelskammer in der Schweiz, Zürich, Bahnhofquai 7/Waisenhausstrasse 2 (Postfach Hauptbahnhof), als offizieller Vertretung der Wiener Messen für die Schweiz erhältlich.

**Kessel- u. Boilerbau**  
Tankanlagen Autorève  
für Oel u. Benzin  
Sanitäre Anlagen



**CENTRAL-HEIZUNGEN**

CENTRALHEIZUNGSFABRIK  
**LEHMANN & CO**  
ZOFINGEN  
ST. GALLEN · BERN · LUZERN  
TELEPHON 87 · GEGR. 1899



# Wiener Herbstmesse

6. bis 13. September 1931

Luxus- und Gebrauchsartikelmesse, Reklamemesse, Sonderausstellung «Gas im Haushalt», Photo und Reklame, Textilmesse, Wiener Strickmode, Pelzmodesalon, Technische Messe, Radio- und Schwachstrommesse, Bureau-Bedarfsausstellung, Eisen- und Patentmöbelausstellung, Ausstellung für Nahrungs- und Genussmittel, Baumesse, Ausstellung technischer Neuheiten und Erfindungen, Kollektivausstellungen fremder Staaten, Land- und forstwirtschaftliche Musterschau, Landwirtschaftliche Maschinen und Geräte, Oesterreichische Tiermesse.

**Fahrpreismässigungen** auf den schweizerischen, österreichischen und ausländischen Bahnen sowie Schiffahrtslinien.

**Kein Passivum!**

Messeausweise und Auskünfte bei der  
**Oesterreichischen Handelskammer in der Schweiz, Zürich, Bahnhofquai 7**  
Waisenhausstr. 2 (Postfach Bahnhof).



**H. HEER & Co.**  
OLTEN

SPEZIALITÄT:  
Gelochte und  
gepresste Bleche



**Grösste Zaunfabrik**  
der Schweiz  
Gegründet 1897  
Imprägnierte Holzeinfriedigungen  
aller Systeme  
**J. MÜLLER & CO**  
Zaunfabrik Löhningen  
Bureau in Zürich  
Kornhausstr. 47 · Tel. 45878

**Rostschutz-  
Leichtmetall-  
Zement-  
Eternit-**

**ANSTRICHE**

**ROFAG A.G. ZÜRICH**

Eglistrasse 8 Telephon 39.456

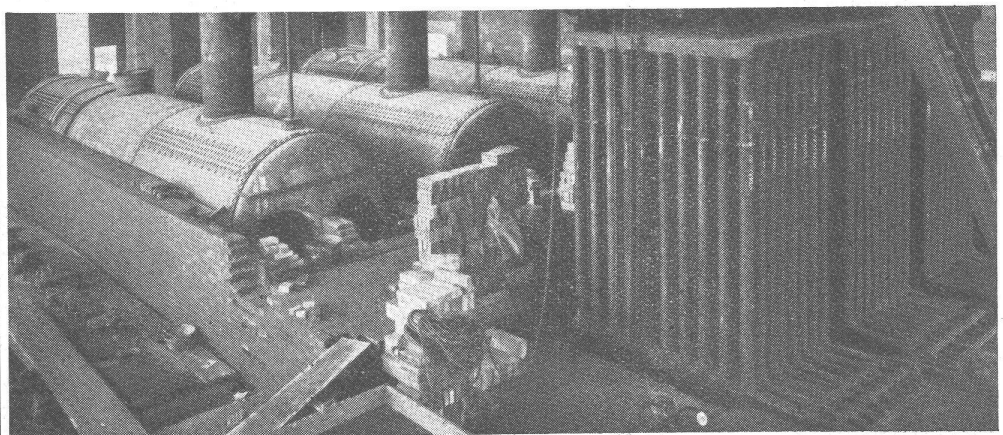


**AMABEST**

Elastische  
Gummistoff-  
Gewebe-  
Kupplungen  
für jedes  
Drehmoment

**J.J. Derendinger**  
Tel. 56.250 • ZÜRICH • Gessnerallee 52  
direkt beim Hauptbahnhof

Schweiz. Rheinsalinen Schweizerhalle, 2 Kessel je 125 m<sup>2</sup> Heizfläche mit Economiser und Kamin 55 m.



## Kamin- u. Feuerungsbau LITZLER & CO., BASEL

Kamine in Backstein und Eisenbeton  
Erhöhungen während dem Betrieb  
Reparaturen

Dampfkessleinmauerungen  
Industrieofenbau  
Chamotte-Materialien

INSELSTRASSE 61 - Tel.: Safran 12.38

Prima Referenzen  
Langjährige Praxis

**Brown  
Boveri**



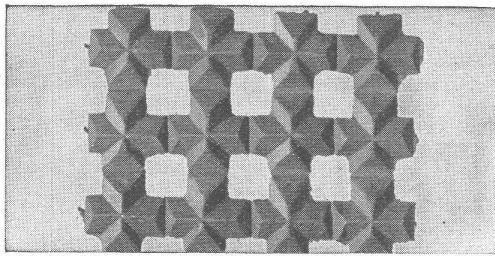
# Kühlanlagen u. Kühlschränke

mit Original A-S Kühlautomat

arbeiten seit mehr als 20 Jahren ohne jede Störung, ohne Reparatur, ohne Nachfüllung und ohne Unterhalt! Als zuverlässigste Maschine der Gegenwart von Gewerbe, Industrie und Wissenschaft bevorzugt!

Verlangen Sie bitte, vollständig unverbindlich für Sie, kostenlose Mitarbeit an der Projektierung von Kühlanlagen durch die Vertriebsstelle:

**Audiffren Singrün Kältemaschinen A. G., Basel 4**

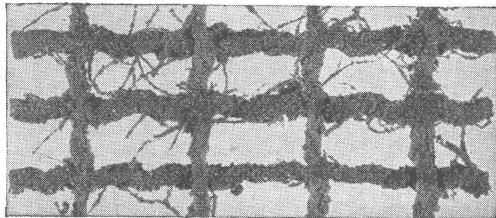


Drahtziegelgewebe

## SCHWEIZERISCHE DRAHTZIEGELFABRIK A.G.

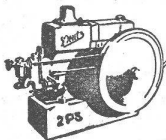
LOTZWIL (Bern)  
Telephon 173

Alleinige Fabrikanten der beiden besten Putzmörtelträger, für Decken, Wände, Fassaden, Gewölbeimitationen, Untersichten etc. Verlangen Sie Muster, Prospekte und Preislisten.



Ideal-Rabitz

## DEUTZ Motoren



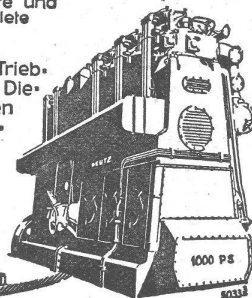
liegend und stehend  
ortfest und fahrbar  
für  
alle Brennstoffe und  
Anwendungsgebiete  
ferner

Diesel-Lokomotiven · Motor-Trieb-  
wagen · Motor-Verschlebebock · Die-  
sel-Lokomobilen · Motor-Walzen  
Gaserzeugungsanlagen · Heizgas-  
Anlagen

Diesel-Schlepper  
insbesondere

Kompressorlose  
Dieselmotoren

für Industrie, Gewerbe, Landwirt-  
schaft und Schifffahrt



Generalvertretung für die Schweiz:

**WÜRLER, MANN & CO.**  
Zürich-Albisrieden : Telephon: 34.109



## Tadellos

sind

## eiserne Wetterschenkel

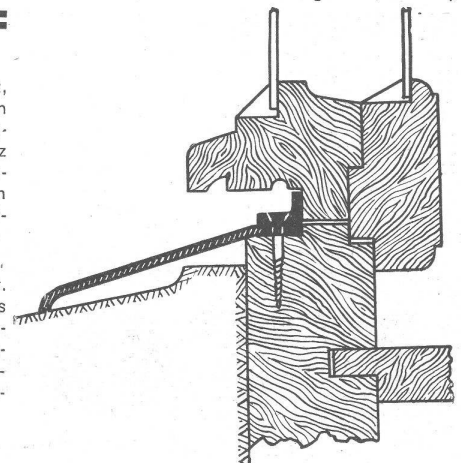
mit Winkel- oder Flacheisen-Anschlag

(Siehe Baukatalog 1931, S. 377)

### Vorteile:

sind billiger als aus Holz,  
unverwüstlich, weil ein  
Verfaulen nicht mehr mög-  
lich ist, wird im Gegensatz  
zu aufschwellenden, höl-  
zernen Wetterschenkeln  
nie Anlass zu Garantiar-  
beiten geben.

An Scheibenlicht, respekt.  
Flügelgrösse wird ca. 5 bis  
6 cm gewonnen. Sie wer-  
den bei Verwendung un-  
serer eisernen Wetter-  
schenkel überall Ehre ein-  
legen.



**U. Schärer's Söhne, Münsingen**  
Baubeschlägefabrik (Bern)



**S. T. S.** Schweizer Technische Stellenvermittlung  
Service Technique Suisse de placement  
Servizio Tecnico Svizzero di collocamento  
Swiss Technical Service of employment

ZÜRICH, Tiefenhöfe 11 — Telephon: 35.426 — Telegramme: INGENIEUR ZÜRICH.  
Für Arbeitgeber kostenlos. Für Stellensuchende Einschreibgebühr 2 Fr. für 3 Monate.  
Bewerber wollen Anmeldebogen verlangen. Auskunft über offene Stellen und Weiterleitung von Offerten erfolgt nur gegenüber Eingeschriebenen.

**Maschinen-Abteilung.**

- 335 Constructeur ayant pratique dans construct. des machines de bureau, ainsi qu'une certaine connaissance de l'atelier. Suisse romande.
- 397 Schmieröl-Fachmann, techn. u. kaufm. gebildet. Schweiz.
- 433 Technicien expérimenté, ayant env. 10 ans de prat. en constr. de machines-outils de précision comme chef du bureau de construction. France.
- 439 Erf. Kälte-Techniker für Projektierung, mögl. sofort. Kt. Bern.
- 455 Heizungs- und Lüftungs-Ingenieur, der sich ganz speziell auf gröss. Pumpen-Heizungen versteht. Dauerstelle. NW-Schweiz.
- 457 Jüng. Heizungs- od. Sanitär-Techniker. Sofort. Kt. Zürich.
- 459 Dipl. Ingenieur, mit läng. Erfahrung in Konstrukt. u. Ausführung v. Apparaturen für chem. Industrie, Dampfkesselanlagen, als Stellvertreter des techn. Direktors. Nordwestschweiz.
- 461 Heizungs-Techn. mit Praxis, kaufm. gebildet. Schweiz.
- 463 Farben- und Lack-Techniker mit grosser Erfahrung auf diesem Gebiet. Chem. Fabrik deutsche Schweiz.

Junger dipl. Ing.

# ARCHITEKT

mit langjähr. Bureaupraxis, sucht sich zu verändern zwecks Uebernahme von Bauten als Bauführer oder Hilfsbauführer auf Architekturbureau oder Bauunternehmung am Platze Zürich. Zeugnisse und Referenzen stehen zur Verfügung. — Offerten unter Chiffre Z. F. 2459 an Rudolf Mosse A.-G., Zürich.

## Wir suchen

für unsere Kessel- und Apparatebau-Abteilung erfahrenen

# Ober-Ingenieur

als Stellvertreter des technischen Direktors. Erfordernisse: Abgeschlossene techn. Hochschulbildung, längere Erfahrung in der Konstruktion und Ausführung von Apparaturen für die chemische Grossindustrie, kleinen und mittleren Dampfkesselanlagen, Druckrohrleitungen, Tankanlagen etc. - Schweizerbürger bevorzugt.  
**Buss A.-G., Basel 2.**

## Architecte

bon dessinateur, cherche place stable. - Offres sous chiffre R. 3335 B. à Rudolf Mosse S.-A. Berne.

Junger

## Bauzeichner

sucht Stelle auf Architektur-Bur. Schriftl. Offerten unter Chiffre Z. C. 2475 befördert Rudolf Mosse A.-G., Zürich.

## bauzeichner-architekt

3 jahre lehrzeit, studium bauhaus dessau, 2 jahre praxis in konsequent modernem architekturbureau, sucht anstellung. — offerten unter chiffre Z. B. 2474 an Rudolf Mosse A.-G., Zürich.

## Bau-Mechaniker

sucht Stelle

vertraut mit allen vorkommenden Arbeiten, nach jeder Richtung hin vollständig und vielseitig ausgebildet, könnte auch als Maschinenmeister in Betracht kommen, da solche Stelle schon mit bestem Erfolg leitete. Offerten unter Chiffre Z. B. 2417 an Rudolf Mosse A.-G., Zürich.

**Bau-Abteilung.**

- 764 Jüng. Bauführer für Villa am Zürichberg. Sofort. Baugeschäft Nähe Zürich.
- 796 Eisenbeton-Ing. mit einig. Jahren Praxis. Ing.-Bureau Zürich.
- 826 Hochbau-Techniker, mit guter Praxis mögl. im Villenbau für Voranschläge u. zeichner. Tätigkeit. Arch.-Bur. NO-Schweiz.
- 838 Hochbau-Zeichner mit guter Praxis, für einige Wochen. Sofort. Arch.-Bur. Kt. St. Gallen.
- 842 Jüng. Bautechn.-Zeichner f. 2—3 Mon. Arch.-Bur. Aargau.
- 858 Bautechniker-Bauführer, ev. jung. Ingenieur für gröss. Kanalisation und Eisenbeton mit Foundationen, auch für zeichnerische Arbeiten, für rd. 6 Monate.
- 862 Bauzeichner mit Bureau- u. Baupraxis. Sofort. Arch.-B. Zürich.
- 864 Tiefbau-Techniker, event. Ingenieur, 24/28 J., mit Befähigung in Projektierung von Strassen- und Brückenbauten u. einig. Praxis in Ueberwachung solcher Arbeiten. Baldm. Tiefbauamt Schweiz.
- 866 Jeune Architecte ou dessinateur ayant quelque pratique pour études de projets et plans d'exécution. Début Sept. Bureau d'Arch. Suisse romande.
- 868 Zuverl. Bautechniker-Zeichner, mögl. sof. Arch.-B. Ostschweiz.
- 870 Tiefbau-Techniker für Strassenbau und Kanalisation. Sofort in Dauerstellung. Ing.-Bureau Zentralschweiz.
- 872 Bautechniker-Zeichner für 1—2 Monate. Gutes Zeichnen und Detaillieren Bedingung. Sofort. Arch.-Bureau Zürich.
- 874 Gewandter Bauzeichner für zirka 14 Tage. Sofort. Architektur-Bureau Zürich.

# ARCHITEKT

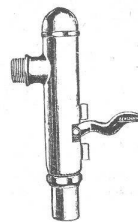
mit grosser Praxis und Wettbewerbserfolgen sucht per sofort passende Stelle. — Offerten unter Chiffre Z. Z. 2472 an Rudolf Mosse A.-G., Zürich.

## Architekt

dipl. Bautechn. künstl. befähigt, mit 4 J. Praxis sucht für sofort Dauerstelle.

Offerten unter Chiffre P. 3334 B. an Rudolf Mosse A.-G., Bern.

## Bergmann Kloset-Spühler



garantiert rückschlag- und rücksaugfrei. Arbeitet nahezu geräuschlos, sanfter Schluss des Ventils, grosser Wasserdurchlass, unverwüstlich, einfach.

Alleinvertrieb für die Schweiz:

**EDUARD FOEHR, GENÈVE**

Malagnou 2.

Preis u. Prospekte auf Verlangen.



## PATENT-HARTMANN-TORE

Das erste und beliebteste mechanische Garagetor. Ueber 2000 Stück in Funktion. Ganz erstklassige Referenzen, Verlangen Sie zu Ihrer Garage absolut ein

**HARTMANN-TOR.**

Illustrierter Prospekt T. No. 8 gratis d. die Alleinfabrikanten

## HARTMANN & CO., BIEL.

# Marmor

Arbeiten aller Art für Bau u. Installationszwecke in fachgemässer Ausführung:

Ostschweiz. Marmor- u. Granitwerk Wüthrich & Cie., Rheineck  
Gegr. 1875

# UTO-AUFZÜGE

die schnellaufenden Personen- und Warenaufzüge mit automatischer Feineinstellung liefert Schutzmarke

**UTO Aufzug- u. Kranfabrik A.-G. Altstetten-Zürich**



**SPÄLTI SÖHNE & CO.**  
**ZÜRICH** FILIALWERKSTÄTTE IN  
 HARDTURMSTR. 121 **VEVEY**  
 TELEPHON 86.628 TELEPHON 9.40

Wir fabrizieren:

**Elektromotoren**  
 in  
**Spezialausführung**  
 auch in kleinen Serien.

Diplom-Ingenieur, 28 Jahre,  
 Techn. Hochschule Karlsruhe

**Eisenbeton und Statik**

sucht Anfangsstellung.

Derselbe ist auch in **Wirtschaftsfragen** durchaus versiert.  
 Offerten unter F. E. 3621 durch  
**Rudolf Mosse, Zürich.**

**Bautechniker**  
 gesucht

mit künstlerischer Befähigung  
 und vollkommen selbständig in  
 der Anfertigung von Werk-  
 und Detailplänen. Französ. Sprach-  
 kenntnisse erwünscht, jedoch  
 nicht Bedingung.

Offerten mit Ausweisen, Ge-  
 haltsansprüchen und Angabe des  
 frühesten Eintritt-Termins unter  
 Chiffre P. 13943 F. an **Publicitas, Freiburg.**

Junger

**Tiefbau - Baumeister**

(Deutscher, m. 6 Semester staatl.  
 höherer Bauschule), sucht An-  
 fangstellung als

**Eisenbeton - Techniker**

(-Zeichner) in Bureau. (Vier Jahre  
 Hochbau - Strassenbau - Eisen-  
 betonbau - u. Bahnbaupraxis.) An-  
 gebote u. Chiffre Z. D. 2342 bef.  
**Rudolf Mosse, A.-G., Zürich.**

**GESUCHT**

in Architekturbureau tüch-  
 tigen, zuverlässigen

**Bauzeichner**  
 oder  
**Bautechniker**

Offerten unter Chiffre O.  
 F. 2942 S. an

**Orell Füssli-Annoncen,**  
**Solothurn.**

4-achsige,  $\frac{1}{4}$  gekuppelte

**Tenderlokomotive**

normalspurig, sehr gut erhalten, Revision durchgemacht,  
 etwa 58 t Dienstgewicht, wegen Betriebseinschränkung  
 preiswert zu verkaufen. — Anfragen unter F. E. 650 durch  
**Rudolf Mosse, Frankfurt a. M.**

Jüngerer

**ARCHITEKT**

(Polytechniker) mit grösserer Baupraxis als **Bau-  
 führer**, von Privat-Bauherrschaft für interessante,  
 bessere Wohnbauten, nach Zürich gesucht. — Aus-  
 führliche Offerten mit allen notwendigen Angaben  
 erbeten unter Chiffre Z. F. 2061 befördert  
**Rudolf Mosse, A.-G., Zürich.**

**Hotel Habis-Royal**  
 ZÜRICH BAHNHOFPLATZ

**Restaurant**  
**Sitzungszimmer**

Zu kaufen gesucht  
**DERRICK**

mit 8 m Ausladung u. 12 bis 15 m  
 Auslegerlänge u. Zweitrommel-  
 winde. Tragkraft 3 t. — Offerten  
 unter Chiffre Z. S. 2375 befördert  
**Rudolf Mosse, A.-G., Zürich.**



**Silvo - Platten**

sind

imprägnierte, wasser-  
 abweisende  
**Holzfaserstoff-Platten**

für

**Bau- und**  
**Möbel-Schreinerei**  
 Alleinige Fabrikanten:  
**Eternit Niederurnen**

**Wettbewerb**

Die Stadt Zürich veranstaltet einen öffentlichen Wett-  
 bewerb zur Erlangung von Plänen für den Neubau eines

**Krematoriums b. Friedhof Nordheim Zürich 6**

und die Ausgestaltung des Areals oberhalb der Käferholzstr.

Zur Teilnahme berechtigt sind die in der Stadt Zürich  
 und in den Gemeinden Affoltern-Zürich, Albisrieden, Altstetten,  
 Höngg, Oerlikon, Schwamendingen, Seebach und Witikon ver-  
 bürgerten oder mindestens seit 1. Januar 1931 niedergelas-  
 senen Architekten. Für die Prämierung und den allfälligen  
 Ankauf von Entwürfen steht eine Summe von Fr. 18 000 zur  
 Verfügung. Eingabetermin: 30. November 1931, 17 Uhr.

Programm und Unterlagen können ab 12. August 1931  
 in der Kanzlei des Hochbauamtes, Amtshaus IV, 2. Stock,  
 Zimmer Nr. 35, gegen eine Hinterlage von Fr. 30.— be-  
 zogen werden.

Die Wettbewerbsunterlagen sind vom 12. August 1931  
 an im 4. Stock des Stadthauses (Lichthof) zur Besichtigung  
 aufgelegt.

Zürich, den 8. August 1931.

Vorstand des Bauwesens I.

**Cliche's**  
**Armbruster & Söhne**  
 für Buchdruck Ob- & Unt. Zürich  
 Tel. Hoff.: 63.65

**A. Schmid's Erben, Zürich**

Asphalt - Geschäft Geogründet 1865 Telephone 32.108

Ausführung aller vorkommenden

**Gussasphaltarbeiten**  
 für Hoch- und Tiefbau

Ersteller der **Fundament-Isolierungen** gegen Grund-  
 wasser bei den Neubauten:

Bankgebäude Leu & Co., A.-O., Zürich im Jahre 1914  
 Schweiz. Nationalbank Zürich im Jahre 1920 : Eidgen.  
 Grossflugzeughalle Dübendorf im Jahre 1922 : Heizraum  
 der Zentralwerkstätte Seefeld der Zürcher Strassenbahn  
 im Jahre 1923 : Neubau Schweizer.Volksbank im Jahr 1923

Von grösserer

**Bauunternehmung**

mit bedeutendem Holzindustriebetrieb  
 wird zur Unterstützung des Chefs

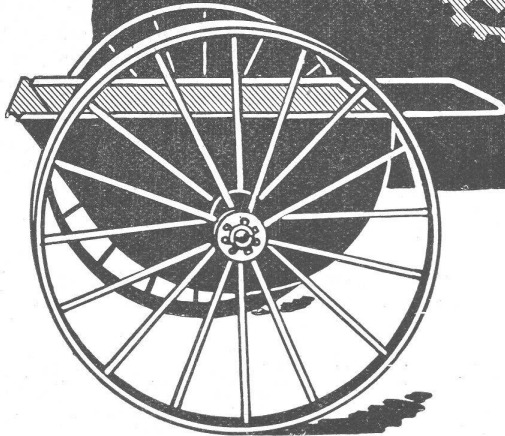
gesucht

**tüchtiger ARCHITEKT**

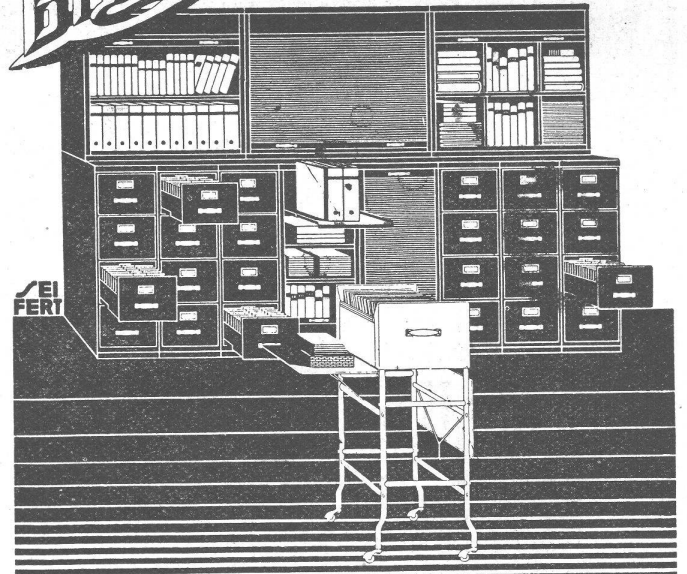
mit organisatorischen Fähigkeiten zur  
 event. späteren Leitung des Betriebes.  
 Nur Herren mit gründlicher Vorbildung,  
 gewandt im mündlichen und schrift-  
 lichen Verkehr, belieben sich zu mel-  
 den. Curriculum vitae mit Zeugnisko-  
 pien, sowie Mitteilung der Gehaltsan-  
 sprüche gefl. unt. Chiffre K. 5556 Y. an **Publicitas, Bern.**

# BETON KIPPER

aus Stahlblech  
**FRITZ MARTI A.G.**  
**BERN**  
WALLISELLEN

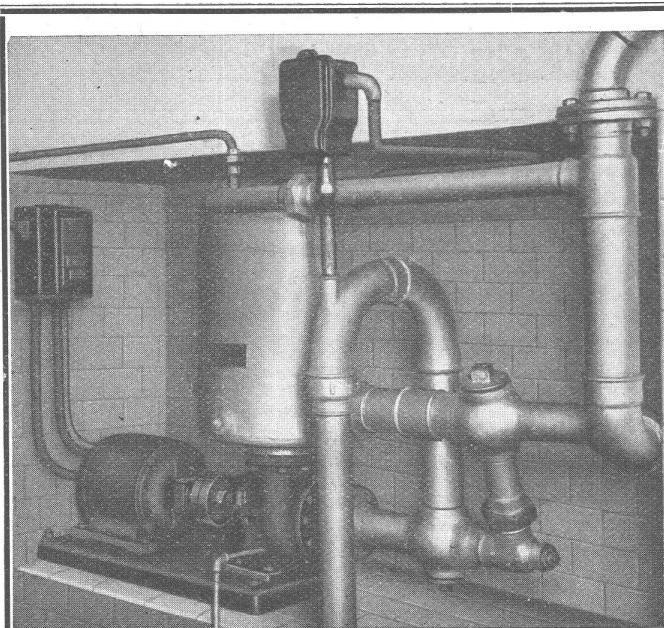


# Biola



„Biola“-Stahlmöbel haben ein formschönes vollendetes und sehr vornehmes Aussehen sind unverwüsthlich und mit allen praktischen Neuerungen versehen. Für tadellose Ausführung wird jede Garantie übernommen.

**Bigler, Spichtig & Cie, A.G. Biglen-Bern**



Patentierte,  
selbstansaugende, ventillose  
**Zentrifugal - Pumpen**

Als Baupumpen vorzüglich geeignet.  
Sicheres Ansaugen ohne Nachfüllen  
der Saugleitung  
Fördert lufthaltiges Wasser ohne  
Betriebsstörung

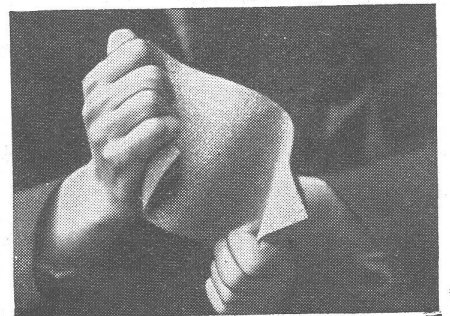
**Maschinenfabrik a. d. Sihl A. G., Zürich**

Telephon 33.514 — vorm. A. Schmid — Gegründet 1871

Die teerfreie, aus  
gummiartig-  
elastischem  
Asphalt her-  
gestellte

# ISOPLAST

Gewebe-  
Platte



**Isoplast**

dient zur Abdichtung von:  
Garagen-Decken, Terrassen  
Fabrikdächern, Balkonen  
Fundamenten, Kellerböden  
Wänden und Brückengewölben  
Muster und Offerten durch

Firma Walter

# FRICK-GLASS

Spezialhaus für Bedachungs- und Isolier-Material  
**Altstetten-Zürich**