

Objektyp: **Advertising**

Zeitschrift: **Schweizerische Bauzeitung**

Band (Jahr): **97/98 (1931)**

Heft 9

PDF erstellt am: **08.08.2024**

### **Nutzungsbedingungen**

Die ETH-Bibliothek ist Anbieterin der digitalisierten Zeitschriften. Sie besitzt keine Urheberrechte an den Inhalten der Zeitschriften. Die Rechte liegen in der Regel bei den Herausgebern.

Die auf der Plattform e-periodica veröffentlichten Dokumente stehen für nicht-kommerzielle Zwecke in Lehre und Forschung sowie für die private Nutzung frei zur Verfügung. Einzelne Dateien oder Ausdrucke aus diesem Angebot können zusammen mit diesen Nutzungsbedingungen und den korrekten Herkunftsbezeichnungen weitergegeben werden.

Das Veröffentlichen von Bildern in Print- und Online-Publikationen ist nur mit vorheriger Genehmigung der Rechteinhaber erlaubt. Die systematische Speicherung von Teilen des elektronischen Angebots auf anderen Servern bedarf ebenfalls des schriftlichen Einverständnisses der Rechteinhaber.

### **Haftungsausschluss**

Alle Angaben erfolgen ohne Gewähr für Vollständigkeit oder Richtigkeit. Es wird keine Haftung übernommen für Schäden durch die Verwendung von Informationen aus diesem Online-Angebot oder durch das Fehlen von Informationen. Dies gilt auch für Inhalte Dritter, die über dieses Angebot zugänglich sind.

Brown  
Boveri

# Kühlanlagen u. Kühlschränke

mit Original A-S Kühlautomat

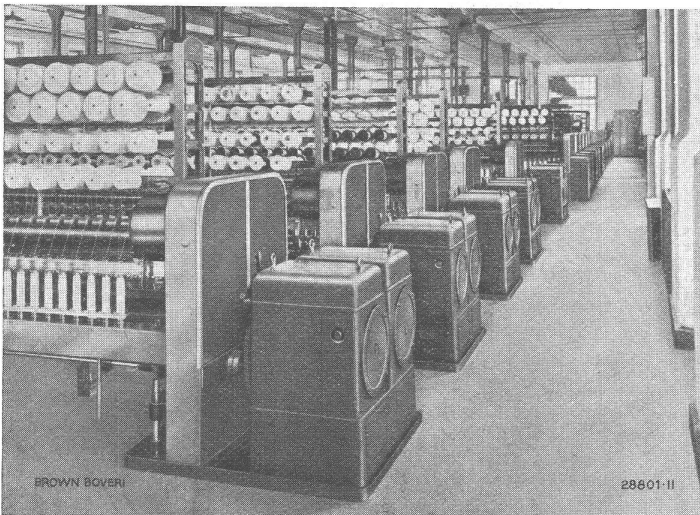
arbeiten seit mehr als 20 Jahren ohne jede Störung, ohne Reparatur, ohne Nachfüllung und ohne Unterhalt! Als zuverlässigste Maschine der Gegenwart von Gewerbe, Industrie und Wissenschaft bevorzugt!

➔ *Verlangen Sie bitte, vollständig unverbindlich für Sie, kostenlose Mitarbeit an der Projektierung von Kühlanlagen durch die Vertriebsstelle:*

**Audiffren Singrün Kältemaschinen A. G., Basel 4**

## A. G. BROWN, BOVERI & CIE., BADEN

Technische Bureaux: Baden, Basel, Bern, Lausanne



Antrieb von doppelten Baumwoll-Ringspinnmaschinen mit Dreiphasen-Kommutatormotoren.

### SPEZIALANTRIEBE FÜR DIE TEXTILINDUSTRIE

#### EINZELANTRIEB

von Spinn- und Zwirn-Maschinen,  
Fleyern, Vorbereitungs-Maschinen.

Webstühlen.

Kalandern.

Appretur- und Färbereimaschinen.

**Elektrische Antriebe für das  
Kleingewerbe**

# STEINZEUG

Röhren u. Formstücke, Futter-Tröge. Krippen, Einmachtopfe etc.

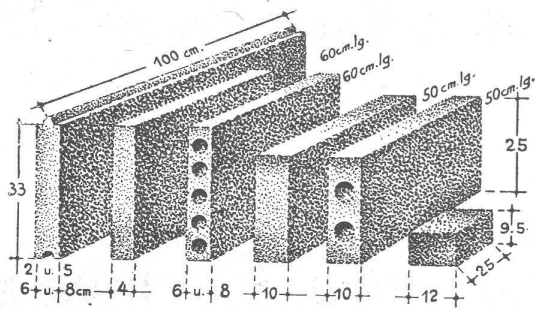
**garantiert säurebeständig glasiert**

liefern in **erstklassiger Qualität** zu billigsten Preisen:

Schweizerische  
Steinzeug-Röhren-Fabrik A.-G.  
Schaffhausen

Steinzeugfabrik Embrach A.-G.  
für Kanalisation u. chemische Industrie  
Embrach (Zürich)

# BIMS-PLATTEN



in allen couranten  
Größen, armiert voll, längs  
geloht. Schwemmsteine.

VERLANGEN SIE PROSPEKTE, OFFERTE UND REFERENZEN

**A.G.**  
für **Bimsbeton-Industrie**  
**ZÜRICH**

Universitätsstrasse 69.

Telephon 44.106.

*Einige ausgeführte Arbeiten*

LANDESBIBLIOTHEK BERN  
OFFIZIERS-KASERNE THUN  
LANDIS & GYR ZUG-  
STRANDBAD KUSNACHT

**Wertvoller wird jeder Bau**  
dessen Fassaden mit den unübertroffenen mineralischen **Ca-Fresconat-Farben** behandelt werden. Die Ca-Fresconat-Farben haben nur Vorzüge: Sie gehen mit dem Untergrund eine steinharte, weder abwasch- noch abbürstbare Verbindung ein, die Regen u. Hitze trotz. Ein Ca-Fresconat-Verputz überdauert Jahrzehnte, blättert nie ab und ergibt eine ungemein vornehme Flächenwirkung. Jeder gewünschte Farbton wird geliefert. Ca-Fresconat-Farben sind Schweizerprodukte, billig, weil aus heimig.

Verlangen Sie Prospekt und fachtechnische Beratung durch

**CASANIN A.-G.**  
Farbenfabrik  
**EMMENBRÜCKE (Luzern)**  
Telephon 51.90

**Ca-Fresconat**

Mineral-Farben sind vortrefflich

**BAG**  
TURGI

**Filatura**

Der zweck-  
mässige Reflektor  
für Gewerbe und  
Industrie

**Gebrüder**  
**HOTZ**  
**Zürich**  
**Elektrische Unternehmungen**

# HERAKLITH

leicht, fest, großformatig, vorzügl. Putzträger, isoliert gegen Hitze, Kälte und Schall  
 Heraklith-Vertrieb der oo.-am. Magnesit A.-G., Zürich, Glärnischstr. 35

## Gesellschaft der L. von Roll'schen Eisenwerke, Gerlafingen

Gegründet 1823

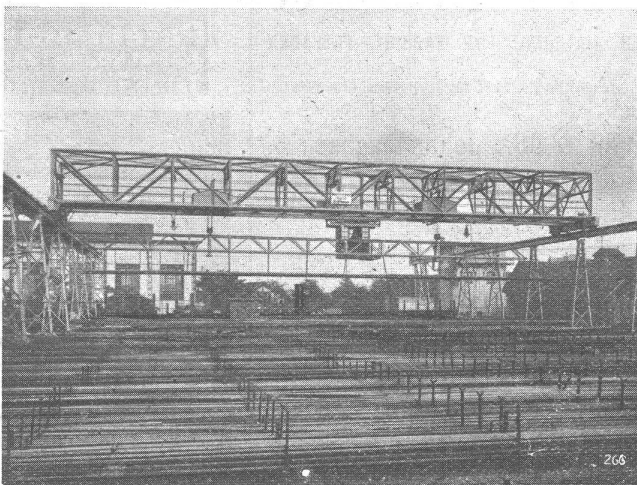
Werk

### „Giesserei Bern“

Gegründet 1823

in Bern

Konstruktionswerkstätten,  
Eisengiesserei



Hofkran auf Betoneisenlagerplatz  
 Spannweite 34 m mit zwei Laufkatzen à je 6 t Tragkraft.

## Hebezeuge

Eisenbahnmaterial  
 Schützenanlagen und  
 Wehreinrichtungen  
 Zahnradbahnmaterial  
 Standseilbahnen  
 Kabelbaggeranlagen  
 Allgem. Maschinenbau



Telegramme: Giesserei Bern  
 Telephon: Bollwerk 50.66

**Schweisskurs in Basel.** Vom 7. bis 12. September findet in Basel ein Kurs für autogene Metallbearbeitung nach dem üblichen Programm statt. Es wird das Schweißen von Eisen, Guss, Aluminium, Kupfer usw. in Vorträgen und Übungen gelehrt. Auskunft beim Sekretariat des Schweizerischen Acetylen-Vereins, Ochsenstrasse 12, Basel.

**Elektrische Schwimmpumpe.** Unter der Bezeichnung «Hawig-Schwimmpumpe» kommt in Deutschland eine kleine Kreiselpumpe in den Handel, deren Motor (0,5 PS) in einer kesselförmigen Boje untergebracht ist; unter dem Kesselboden liegt horizontal die Pumpe; das Ganze kann schwimmend z. B. in engen tiefen Schächten usw. praktisch mit Vorteil verwendet werden.

**Verbreitung des Rundfunks in Deutschland.** Am 1. April sind in Deutschland 3 731 681 Rundfunkteilnehmer gezählt worden. Seit dem 1. April vor. Js. hat sich somit die Zahl um 493 285 oder 15,2 % erhöht.

**Der Trajektverkehr auf dem Bodensee** hat im ersten Halbjahr 1931 gegenüber dem gleichen Zeitraum des Vorjahres eine erfreuliche Zunahme aufzuweisen. Es kamen in den Monaten Januar bis Juni insgesamt 31 893 Eisenbahnwagen zur Verschiffung (Vorjahr 29 100). Wegen der Stilllegung des Trajektverkehrs über Friedrichshafen während eines vollen Monats, bedingt durch die Umbauarbeiten an der dortigen Trajektbrücke, ist eine Verschiebung zugunsten der Strecke Romanshorn-Lindau eingetreten, auf der 20 417 Wagen (1929: 17 060) befördert wurden, gegenüber 11 470 (12 040) Wagen auf der Strecke Romanshorn-Friedrichshafen.

**Asphaltplatten als Bodenbelag.** Auch in Innenräumen werden heute Stampfasphaltplatten verwendet, besonders in Schulen, Schalterhallen usw., wo sie einer starken Beanspruchung trefflich widerstehen und auch wegen ihrer Schalldämpfung und Wärmeisolation andern Belägen nicht nachstehen.

# Cement Gun Arbeiten

ZEMENT-INJEKTIONEN  
durch die Spezialfirma



## ING. MAX GREUTER & CIE.

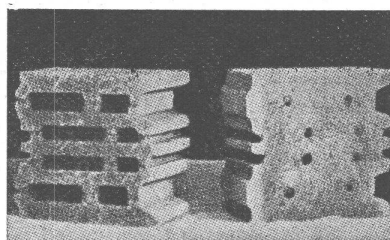
Telephon 29.028

ZÜRICH

Gemsenstrasse 2

**Für Dächer**  
äuss. Wandverkleidungen  
und alle Zwecke im  
Innenbau nur  
Eternit!

**Eternit** *Niederungen*



**HÜRLIMANN  
KAMMER-  
STEINE  
B.K.S.**

welsen folgende Vor-  
teile auf:

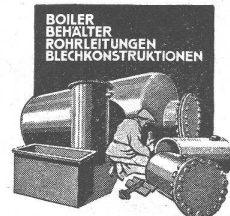
1. Kurze Bauzeit u. rasches Austrocknen des Mauerwerks
2. Reduktion der Rohbaukosten
3. Raumersparnis infolge geringerer Mauerstärken
4. Steigerung der Isolationsfähigkeit
5. Druckfest, wetterbeständig und salpeterfrei

**K. HÜRLIMANN SÖHNE, BRUNNEN**  
KALK- UND ZEMENTFABRIKEN - - TELEPHON: 46 UND 47

# Marmor

Arbeiten aller Art für Bau  
u. Installationszwecke in  
fachgemässer Ausführung:

**Ostschweiz. Marmor- u. Granit-  
werk Wüthrich & Cie., Rheineck**  
Gegr. 1875



**Hch. Bertrams A-G**  
VOGELSTRASSE 13 BASEL TEL. SAHR. 46.90

**Hotel Habis-Royal**  
ZÜRICH BAHNHOFPLATZ

**Restaurant  
Sitzungszimmer**

# SILIN- MINERALFARBEN

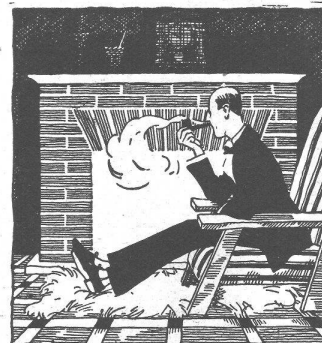
WETTERFESTES UND LICHTECHTES MATERIAL FÜR FARBIGE FASSADEN

Neue Farbkarte, Preisliste etc. durch das Generaldepot f. d. Schweiz:

**E. KELLER & CO., Johannesgasse 6,  
ZÜRICH 5**

TELEPHON 33.442

**Patent-Anwalt**  
J. AUMUND, Jng. ZÜRICH.  
Stampfenbachstr. 34  
Tel. 20.379 Etabl. 1895



**Bodmer & Cie**  
ZÜRICH. HOLBELNSTR. 22

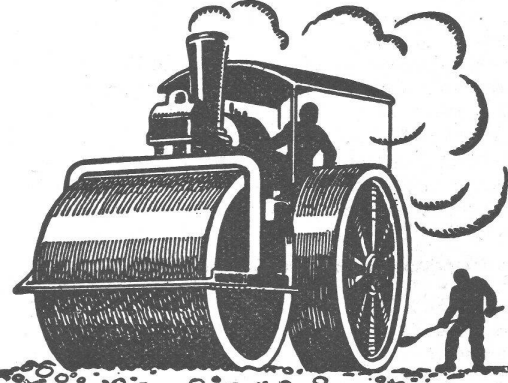
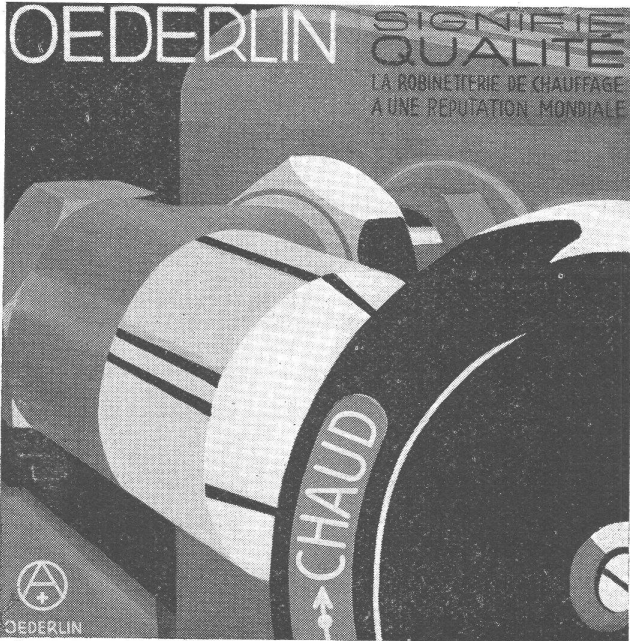
**Zentralheizungen  
Oefen, Cheminées  
Elektr. Akkumulier-Oefen**

**TECHNISCHE  
PHOTOGRAPHIE**  
SPEZIALITÄT:  
**ARCHITEKTUR-  
AUFNAHMEN**  
ZEICHNUNGEN UND PLÄNE  
KONSTRUKTIONEN, MASCHI-  
NEN, KATALOG-AUFNAHMEN  
**H. WOLF-BENDER**  
ZÜRICH  
KAPPELERSGASSE 16

**Grösste Zaunfabrik**  
der Schweiz  
Gegründet 1897  
Imprägnierte Holzeinfriedigungen  
aller Systeme  
**J. MÜLLER & CO**  
Zaunfabrik Löhningen  
Bureau in Zürich  
Kornhausstr. 47. Tel. 45878

Der Eisen- und Mangengehalt der Wässer und die Verfahren zu seiner Beseitigung bildet den Gegenstand einer ausführlichen Broschüre, herausgegeben von der Permutit A.-G. in Berlin. Die Broschüre behandelt zunächst die Wirkungen des Eisens und des Mangans im Wasser, sowie die der Eisen- und Manganverbindungen und ihr Verhalten bei der Beseitigung. Sodann werden die verschiedenen Bauarten der Enteisungs- und Entmanganungs-Anlagen besprochen, wobei nicht etwa die Enthärtung des Wassers im Basenaustauschverfahren mittels Permutit in den Vordergrund gestellt ist, da sich die Firma mit jeder Art der Wasserreinigung befasst. Die Broschüre wird von der Permutit A.-G., Luisenstrasse 30, Berlin NW 6, Interessenten kostenlos zugestellt.

Elektrifikation der schwedischen Bahnen. Die guten Erfahrungen, die die Schwedischen Staatsbahnen bisher mit dem seit 1926 auf der Linie Stockholm-Göteborg (510 km) eingeführten elektrischen Betrieb gemacht haben, veranlassen sie, weitere 860 km ihrer Linien zu elektrifizieren. Die neue Etappe umfasst die Hauptstrecken Trälleborg-Malmö-Norrköping-Järna (583 km), mit den Anschlussstrecken Katrine-Holm-Aeby (40 km), Örebro-Hallsberg-Myölby (120 km), Falköping-Nässjö (112 km) und Arlö-Lomma (5 km). In Järna schliesst die bereits elektrifizierte Linie Göteborg-Stockholm an. Die Elektrifizierung ermöglichte hier eine Verkürzung der Fahrzeit der Schnellzüge um 2½ Stunden und der Güterzüge um 10 bis 12 Stunden.



## Schweizerische Staug

Strassenbau - Unternehmung A. - G.

- |                                                  |                                                    |                                                 |                                                    |
|--------------------------------------------------|----------------------------------------------------|-------------------------------------------------|----------------------------------------------------|
| <b>AARAU</b><br>IGELWEID 22<br>TEL. 15.83        | <b>ALPNACH</b><br>BAHNHOFPLATZ<br>TEL. 7           | <b>BASEL</b><br>MARKTHALLE<br>TEL. SAFRAN 28.90 | <b>BERN</b><br>LAUPENSTR. 8<br>TEL. BOLLWERK 84.88 |
| <b>BIEL</b><br>NEUENGASSE 6<br>TEL. 20.77        | <b>CHUR</b><br>U.BAHNHOFSTR.230<br>TEL. 1.47 (-81) | <b>FRAUENFELD</b><br>SÄGESTR.<br>TEL. 7.11      | <b>ZÜRICH</b><br>STEINWIESSTR. 40<br>TEL. 24.881   |
| <b>LAUSANNE</b><br>RUE D'ETRAZ 20<br>TEL. 22.028 | <b>LUGANO</b><br>CORSO PESTALOZZI 5<br>TEL. 11.58  | <b>LUZERN</b><br>BUNDESSTR. 15<br>TEL. 43.28    | <b>NEUCHÂTEL</b><br>RUE ST-HONORÉ 7<br>TEL. 9.88   |
| <b>OLTEN</b><br>RÖMERSTR. 14<br>TEL. 7.88        | <b>SCHWYZ</b><br>TEL. 1.22                         | <b>SITTEN</b><br>RUE DU MIDI<br>TEL. 4.61       | <b>SOLOTHURN</b><br>ZUCHWILSTR.<br>TEL. 8.58       |
- ST. GALLEN                      FREIBURG

**RIEMENFABRIK A.-G. MENZIKEN**

Spezialfabrik für ausprobierte Lederriemen jeder Art

Riementechnische Beratung

**Jos. Rothmayr Ing.**

Gessnerallee 40 ZÜRICH  
Telephon 57.633

Sanitäre Anlagen  
Zentralheizungen

Gruppe II H Y S P A  
Stand 11

Waschfontänen für Fabriken

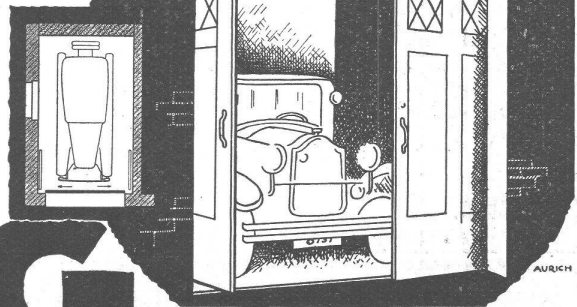
Neuzeitl. Anlagen für Verwaltungsgebäude etc.

## Pflästerungen

# GEMA-TOR

FÜR GARAGEN, WERKSTÄTTEN, MAGAZINE

BILLIG • BEQUEM RAUMSPAREND



# GEILINGER & CO WINTERTHUR

**Joh. Müller** Centralheizungen als Spezialität

RÜTI (ZCH) TEL. 30 • ZÜRICH 1, BELLEVUE, TEL. HOTTINGEN 324 • CHUR, TEL. 160

**S. T. S.** Schweizer. Technische Stellenvermittlung  
 Service Technique Suisse de placement  
 Servizio Tecnico Svizzero di collocamento  
 Swiss Technical Service of employment

ZÜRICH, Tiefenhöfe 11 — Telefon: 35.426 — Telegramme: INGENIEUR ZÜRICH.  
 Für Arbeitgeber kostenlos. Für Stellensuchende Einschreibgebühr 2 Fr. für 3 Monate.  
 Bewerber wollen Anmeldebogen verlangen. *Auskunft* über offene Stellen und *Weiterleitung* von Offerten erfolgt *nur gegenüber Eingeschriebenen*.

**Maschinen-Abteilung.**

- 445 Heizungs-Ingenieur oder Techniker kann sich mit Einlage von Fr. 8000—10 000 auf Platz Zürich und Winterthur in bestellgeführtem Geschäft selbständig machen. Eilofferten.
- 451 Jeune Ingénieur dipl. avec connaissance de langues, comme associé dans bureau de brevets d'invention. Suisse romande. Apport 50 000 Fr.
- 465 Maschinen-Ingenieur und Techniker mit Erfahrung im Wasserturbinenbau. Maschinenfabrik deutsche Schweiz.
- 467 Techn. Direktor und Aufnahmetechniker für Grammophonplattenfabr., mit läng. Praxis auf diesem Spezialgeb. Schweiz.
- 469 Dipl. Elektroingenieur od. Physiker mit gründl. Kenntn. und Erfahrung in Schwachstromtechn., als Sektionschef für elektrotechnische Versuche und Materialprüfungen in industr. Prüf-anstalt. Schweiz.
- 471 Jüng. Reise-Techniker mit mehr. Jahren Praxis auf Werkzeug-stahl und Konstruktionsstahl. Ing.-Bureau Ostschweiz.
- 473 Techniker mit Erfahr. im Ventilatorenbau sow. Installation von lufttechn. und heiztechn. Anlagen. Kt. Zürich.
- 475 Ingénieur Suisse dipl. de 30—35 ans, connaiss. parfaitem. le français et l'allemand, ayant eu l'occasion de faire beaucoup d'expérience dans les ateliers. Italie.

**Bau-Abteilung.**

- 490 Erf. jüng. Tiefbautechniker f. Vermessungen. Sofort. Ing.-Bur. Zentralschweiz.
- 512 Jüng. Bau-Ingenieur, bewandert in Statik für Eisen- und Eisenbeton. Ing.-Bureau Zürich.
- 564 Guter Bauzeichner für Fabrikbau. Sofort. Ing.-Bur. Vorort Zürich.
- 602 Bau-Ingenieur od. Techniker, vorzugsw. 25—30 J. mit durchgreif. Praxis f. Bur. u. Bau. Spezialfirma d. Baubranche Zürich.
- 876 Bau-Ingenieur für wasserbauliche Arbeiten (vorwieg. Bureau). Baldmögl. Ing.-Bureau Nordwestschweiz.
- 878 Erf. Bauführer für gröss. Bauten. Arch.-Bureau Zürich.
- 880 Ingénieur ou Technicien, ayant pratique dans le domaine de la voie publique pour service de voirie. Offres jusqu'au 1er septembre. Suisse romande.
- 882 Jüng. Bau-Ingenieur f. arm. Beton- u. Strassenbau. Arch.-B. Bern.
- 884 Erf. Hochbau-Zeichner. Sofort. Arch.-Bureau Zürich.
- 886 Hochbautechniker-Zeichner f. Arbeitspläne. Sof. Arch.-B. Zürich.
- 888 Hochbautechniker-Architekt. Sofort. Arch.-Bureau Zürich.
- 890 Bautechniker. Baldmögl. Arch.-Bureau Kt. Bern.
- 892 Architecte 25—30 ans, capable trav. pr. chantier. 15 sept. France.
- 894 Tiefbau-Techniker ev. Ingenieur mit Erfahrung im Eisenbeton- und allem. Tiefbau. Ing.-Bureau Zentralschweiz.
- 896 Bauzeichner als Gehülfe und Volontär auf Arch.-Bur. Zürich. Sof.
- 904 Hochbautechniker. Baldmögl. Arch.-Bureau Zürich.
- 906 Tiefbautechniker od. jüng. Ingenieur zur Ausarbeitung der Baupläne einer Wasserkraftanlage. Sofort. Schweiz.
- 908 Jüng. Zeichner f. Aufnahme v. Versuchsergebn. Sofort. Zürich.
- 912 Architekt, selbst. in Entwurf, guter Zeichner u. Darsteller. Vorprojekte gross. industr. Anl. 1. Okt. Arch.-Bur. NW-Schweiz.

*Diphenso* Das hervorragende  
**Holzkonservierungspräparat**

In verschiedenen Farben erhältlich. Empfohlen von Autoritäten.  
*Prospekte und Bezugsquellen bei:*

**L. HAUERT, Zentralstr. 38, LUZERN**

**ARCHITEKT**  
 gesucht

selbständig im Entwurf, guter Zeichner und Darsteller zur Bearbeitung von Vorprojekten grosser industrieller Anlagen. — Offerten mit Ausweisen, Gehaltsansprüchen und Angabe des frühesten Eintrittstermins unter Chiffre H. 9000 Q. an Publicitas Basel.

**BAUTECHNIKER**  
 gesucht

mit künstlerischer Befähigung und vollkommen selbständig in der Bearbeitung von Werkplänen und Ausschreibungen. Eintritt 1. November. — Offerten mit Referenzen, Zeugnissen und Gehaltsansprüchen unter Chiffre G. 9001 Q. an Publicitas Basel.

**Rebello-Pressen**

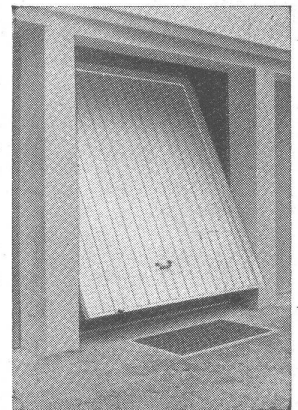
für Kraft- und Handbetrieb, zur Herstellung von Briketts aus allen brennbaren Abfallstoffen, Feueranzünder, Bau- und Ziegelsteine, Wand-, Boden-, Isolierplatten etc., sowie neuartige Wasch-, Putz- und Poliermittel, dessen Fabrikation sehr hohen Verdienst bieten, liefert von 100 Mark an: **Albert Roebelen** in **München 13**, Schellingstr. 91. — Anbiete für 10 Mark eine **Broschüre mit Praxisrezepten** chemisch-technischer und kosmetischer Spezialitäten, Nähr- und Genussmittel etc. (Prospekte gratis). — Liefere **Verfahren und Rezepte** für alle Zwecke.

**Kissling-Tore**

patentamtlich geschützt  
 speziell für Garagen  
 als Kipptor nach oben öffnend konstruiert

Einfach und billig  
 spielend leichte Bedienung.  
 Prompt lieferbar. Verlangen Sie umgehend äusserste Preise. Prospekte und Referenzen.

**Hans Kissling, Bern**  
 Eisenbau A. G.



**Verzinkerei Pratteln<sup>A</sup>/G**  
**Pratteln** vorm H. Keller & Co.  
 (Baselland) **Telephon 36**

**Grösstes Werk dieser Art in der Schweiz**

Die wichtigsten Eisenkonstruktionen für die Elektrifikation der Schweizer Bundesbahnen und Privatbahnen, die Masten der Uebertragungsleitungen und Freiluftstationen unserer Grosskraftwerke, sowie Radiotürme Röhren aller Kaliber, Blechwaren, Boiler und Klein-eisenwaren für alle Branchen werden heute **vorzugsweise gegen Rostangriff**

**heiss verzinkt**

Elektrische Verzinkung für Klein-eisenwaren

**ROBERT A. NAEF**

DIPL. ING. E. T. H.

**ZÜRICH** INGENIEUR-BUREAU  
 BLEICHERWEG 10 / TELEPHON 57.111

**EISENBETON**  
**STAHLSCHELETTBAU**

**SPÄLTI SÖHNE & CO.**  
**ZÜRICH**  
 HARDTURMSTR. 121  
 TELEPHON 86.628

FILIALWERKSTÄTTE IN  
**VEVEY**  
 TELEPHON 9.40

Wir reparieren:

**Elektromotoren, Gene-  
 ratoren, Transformato-  
 ren und Apparate**

jeden Fabrikates für Hoch- und Nieder-  
 spannung

## Zu verkaufen

wegen vorgerücktem Alter, in grossem Hauptort der  
 Zentralschweiz ein bestbekanntes, vollbeschäftigtes

## Architektur-Bureau

mit schön gelegener Liegenschaft. Für jungen streb-  
 samen kath. Mann prima Existenz. Der jetzige Inhaber  
 würde event. noch zur Einführung bleiben. Kaufbe-  
 dingungen und Steuerverhältnisse sehr günstig.  
 Gefl. Offerten unter Chiffre Z. R. 2488 an Rudolf  
 Mosse A.-G., Zürich.

## Patent- Verwertung

Die Schweizer Patente No.  
 100473 „Processo per la separa-  
 zione dei cloruri di alluminio e  
 di potassio dalle soluzioni miste  
 di essi che si ottengono nel  
 trattamento della leucite“ und  
 No. 100476, „Processo e rela-  
 tivo apparecchio per il tratta-  
 mento di silicati con acidi allo  
 scopo di ottenere delle soluzioni  
 saline prive di silice“ sind im  
 Wege des Verkaufs oder der  
 Lizenzabgabe zu vergeben. An-  
 gebote erbeten an

Patentanwaltsbureau  
**W. ROSSEL, ING.**

Stampfenbachstr. 73, Zürich 6.



## Selbständig erfahrener Architekt

(Schweizer), I. Kraft, schaffens-  
 freudig und sehr zuverlässig,  
 mehrfacher Preisträger bei Wett-  
 bewerben, im Ausland tätig ge-  
 wesen, sucht für sof. Stellung  
 bei mässigen Ansprüchen. Offer-  
 ten unter B. V. 1121 an Rudolf  
 Mosse A.-G., Zürich.

**GELOCHTE  
 BLECHE**  
 FR. MOMMENDEY  
 & SOHN  
 RAPPERSWIL, KANT. ST. GALLEN  
 Ausführung von Blech-  
 konstruktionen



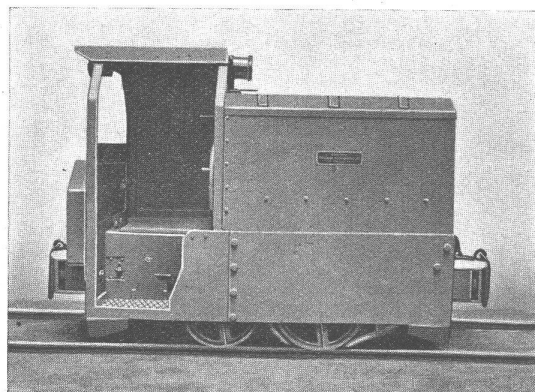
## Betonbalken-Fabrik Oberrieden

**KARL OTTIKER**  
 Bureau Zürich: Hofwiesenstr. 37, Telephon 22.779  
 Fabrik in Oberrieden, Tel.: Horgen 18, Luzern, Tel. 3434



## Steg-Hohlkörper-Decke

ohne Einschalung, System Ottiker Patent 116302, D. R. P. Gut isolie-  
 rende, schallsichere Deckenkonstruktion. Schnelles einfaches Verlegen.



Wir verkaufen wegen Betriebsaufgabe des Bestellers  
 zu äusserst vorteilhaften Preisen

## 1 Elektro-Stollenlokomotive

mit 2 neuen Akkumulatorenbatterien Fabr. AFO und  
 und einer kompl. Ladestation Fabr. MFO.

Spur 600 mm, Zugvermögen 10 Tonnen, Steigungsüber-  
 windung 5‰, Geschwindigkeit 3 bis 8 km/h:

Interessenten belieben sich zu wenden an:

**Elektrische Fahrzeuge A.-G. Oerlikon**

## Place de

## Techniciens ou Ingénieur

au service de la voirie de la ville de la Chaux-de-Fonds.  
 Conditions: Quelques années de pratique dans le domaine  
 de la voie publique, revêtements, et canalisations. Entrée  
 de suite si possible. Traitement selon capacités, pouvant  
 varier entre frs. 6500 et 8500.

Les offres, avec indication de l'âge, lieu d'origine, certifi-  
 cats et références, seront adressées jusqu'au 1<sup>er</sup> septembre  
 1931 à la Direction des Travaux publics, La Chaux-  
 de-Fonds.

Grössere Installationsfirma der Sanitären- und Zen-  
 tralheizungsbranche in Zürich, sucht

## Ingenieur oder Architekt

mit guten kaufmännischen Fähigkeiten, oder  
 tüchtigen

## Kaufmann

mit technischen Kenntnissen, als Vertreter für die  
 Geschäftsleitung, Mitarbeiter und Ueberwachung  
 des inneren und äusseren Betriebes. Beteiligung  
 möglich und bei qualifizierter Kraft erwünscht,  
 jedoch keinesfalls Bedingung.  
 Verlangt wird tüchtige Arbeitskraft und volle Gar-  
 rantie für dauernd gute Leistungen und Wahrung  
 der Geschäftsinteressen.  
 Ausführliche, handschriftliche Angebote mit Ge-  
 haltsansprüchen und Photo erbeten unter Chiffre  
 Z F. 2516 an Rudolf Mosse, A.-G., Zürich.

## Ecole d'ingénieurs de l'Université de Lausanne

Les cours de l'Ecole d'Ingénieurs de l'Université de Lausanne et  
 ceux de la Section des géomètres qui lui est annexée s'ouvriront  
 le 15 octobre 1931. — Programmes et renseignements au Secrétariat  
 de l'Ecole d'ingénieurs, Place Chauderon 3, Lausanne.

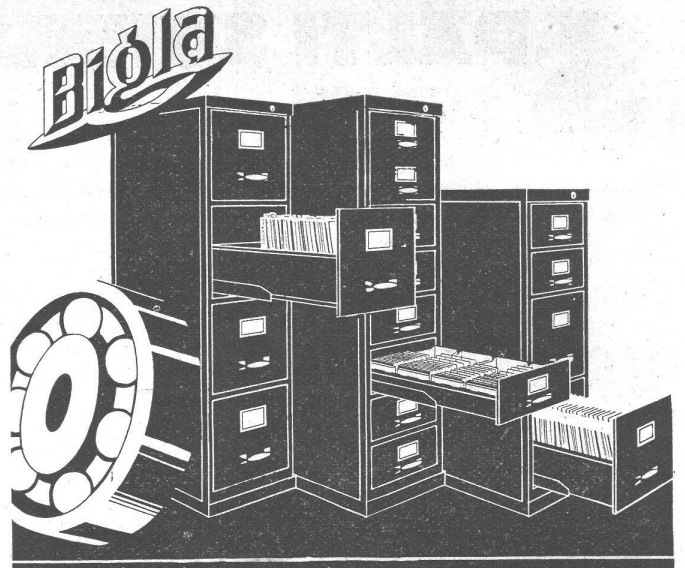




**Beton**  
mit  
**CONTEX**  
behandelt,  
erhält schönstes  
und dauerhaftestes  
**Gewand**

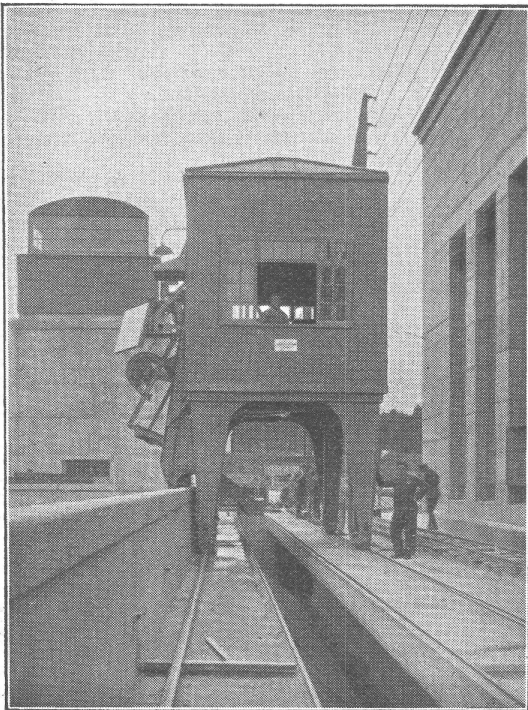
**CONTEX S. A.**  
**Genf**

Case Rive 244  
Tel. 41.680



Die Schubladen der „Bigla“-Stahlmöbel gleiten auf unverwüßlichen, patentierten Kugellagerführungen spielend leicht und ohne Lärm, selbst bei schwerer Belastung. Sie können glatt und ohne jeden Anschlag herausgezogen werden. Für tadellose Ausführung wird jede Garantie übernommen.

**Bigler, Spichtig & Cte, A-G-Biglen-Bern**



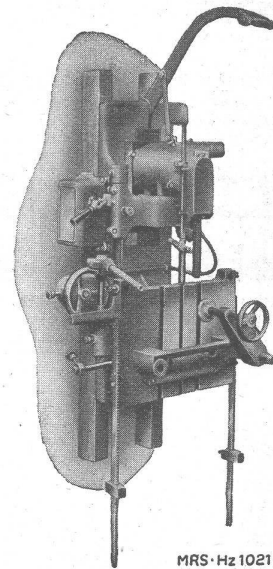
Das Grosskraftwerk Ryburg-Schwörstadt mit 4 Kaplan-turbinen à 250 m<sup>3</sup>/s mittlerem Wasserverbrauch erhält die wirtschaftlich vorteilhafteste Rechenreinigungsmaschine höchster Leistungsfähigkeit der In- und Auslandspatente **MASCHINENFABRIK** Gegründet 1850

**JONNERET FILS AINÉ, GENF**

Beste Lösung aller vorkommenden Aufgaben für Rechenreinigung in Hoch- und Niederdruckwerken.  
Kostenlose Beratung und Ausarbeitung von Projekten.

# RAUSCHENBACH

HOLZBEARBEITUNGSMASCHINEN



MRS-Hz 1021

Elektro-Wandkettenfräsmaschine Typ WKF

**Aktiengesellschaft der Eisen- und Stahlwerke  
vormals Georg Fischer, Schaffhausen (Schweiz)**

**Abteilung Maschinenfabrik Rauschenbach**