

Objektyp: **Advertising**

Zeitschrift: **Schweizerische Bauzeitung**

Band (Jahr): **97/98 (1931)**

Heft 11

PDF erstellt am: **12.07.2024**

### **Nutzungsbedingungen**

Die ETH-Bibliothek ist Anbieterin der digitalisierten Zeitschriften. Sie besitzt keine Urheberrechte an den Inhalten der Zeitschriften. Die Rechte liegen in der Regel bei den Herausgebern. Die auf der Plattform e-periodica veröffentlichten Dokumente stehen für nicht-kommerzielle Zwecke in Lehre und Forschung sowie für die private Nutzung frei zur Verfügung. Einzelne Dateien oder Ausdrucke aus diesem Angebot können zusammen mit diesen Nutzungsbedingungen und den korrekten Herkunftsbezeichnungen weitergegeben werden. Das Veröffentlichen von Bildern in Print- und Online-Publikationen ist nur mit vorheriger Genehmigung der Rechteinhaber erlaubt. Die systematische Speicherung von Teilen des elektronischen Angebots auf anderen Servern bedarf ebenfalls des schriftlichen Einverständnisses der Rechteinhaber.

### **Haftungsausschluss**

Alle Angaben erfolgen ohne Gewähr für Vollständigkeit oder Richtigkeit. Es wird keine Haftung übernommen für Schäden durch die Verwendung von Informationen aus diesem Online-Angebot oder durch das Fehlen von Informationen. Dies gilt auch für Inhalte Dritter, die über dieses Angebot zugänglich sind.

# SCHWEIZERISCHE BAUZEITUNG

WOCHENSCHRIFT FÜR ARCHITEKTUR / INGENIEURWESEN / MASCHINENTECHNIK  
REVUE POLYTECHNIQUE SUISSE

ORGAN DES SCHWEIZERISCHEN INGENIEUR- UND ARCHITEKTEN-VEREINS  
UND DER GESELLSCHAFT EHEMAL. STUDIERENDER DER EIDG. TECHN. HOCHSCHULE  
GEGRÜNDET 1883 VON ING. A. WALDNER / HERAUSGEGEBEN VON ING. C. JEGHER

Vereins-Mitglieder, beim Verlag: Schweiz 32 Fr.,  
Ausland 40 Fr. jährl.; Nicht-Mitglieder: Schweiz  
40 Fr., Ausland 50 Fr., bei der Post abonniert  
40 Fr. / Einzel-Nummern 1 Fr. zuzüglich Porto

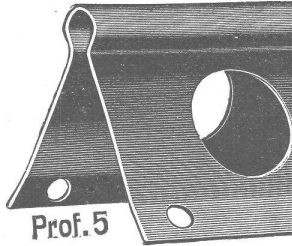
VERLAG CARL JEGHER, ZÜRICH  
Dianastrasse 5 / Postcheck VIII 6110  
Telephon: 34.507 ■ In Kommission  
bei Rascher & Cie., Zürich u. Leipzig

Inserate durch die Aktiengesellschaft der Unter-  
nehmungen RUDOLF MOSSE, Zürich / Die  
viergespaltene Colonelzeile 50 Cts., Titelseite  
80 Cts., ausländ. Anzeigen 60 Cts., Titelseite 1 Fr.

## F. Bender

BAUBESCHLÄGE - WERKZEUGE - ZÜRICH

Telephon 27.192 - Oberdorfstrasse 9 u. 10



### Protektor- Edkschutzleisten

feuerverzinkt  
stabil u. billig

Verschiedene Profile

Verlangen Sie Prospekt und Muster!

## Joh. Müller

Centralheizungen  
als Spezialität

RÜTI (ZCH) TEL. 30 • ZÜRICH 1, BELLEVUE, TEL. HOTTINGEN 324 • CHUR. TEL. 160

### ZÜRICH

Dreikönigstr. 53  
Telephon 38.192

### BERN

Werdweg 5  
Tel.: Christ. 19.70

## Tiefbohr- u. Baugesellschaft A.-G.

Sondierungen - Tiefbohrungen - Grundwasserfassungen mit Filterbrunnen  
Pumpwerke - Automatische Heberleitungen - Seeleitungen - Taucher-  
arbeiten - Bohr-Pressbetonpfähle - Grundwasserabsenkung für Fundationen

Klärung u. Reinigung von Wasser u. Abwasser

SPEZIALITÄT: Schnellfilter System Peter

PROJEKTE

Ueber 250 Anlagen ausgeführt

AUSFÜHRUNGEN

## Kittlose Verglasungen

mit hydraulisch gepressten Bleibanden für Oberlichter und Shedbauten aller Art, auf Eisen-, Holz- und  
Beionkonstruktionen, mit Draht- und Rohglas, widerstandsfähig gegen säurehaltige Dämpfe, erstellt

**JAKOB SCHERRER, Bleicherweg 26, ZÜRICH 2**

Fabrikation von Bleiröhren und Bleiprofilen aller Art - Kataloge und Offerten kostenlos

## Eisenbaugesellschaft Zürich

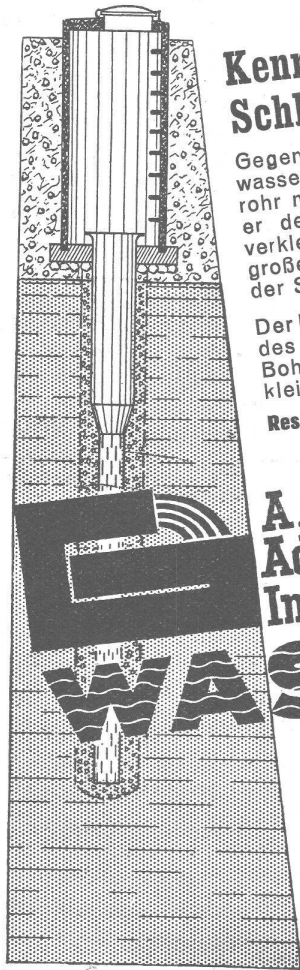
Vereinigte Werkstätten:  
Löhle & Kern A. G. für Eisenbau  
W. Koch & Cie., Abteilung Eisenbau

### Ingenieur-Bureaux

### Eisenbau-Werkstätte

### Metallisierungs-Anstalt

**TERNER & CHOPARD**  
**EISEN-  
 BETON-BAU**  
**IM HOCH- u  
 TIEFBAU**  
 GEGRÜNDET 1909  
 DIPL.-ING. E.T.H.  
 ZÜRICH 1



**Kennen Sie den  
 Schlitzbrücken-Filter?**

Gegenüber dem beim Bau von Grundwasser-Brunnen bisher üblichen Filterrohr mit einfacher Längslochung hat er den Vorteil der um die Hälfte verkleinerten Schlitzbreite bei gleichgroßer Eintrittsfläche. Ein Verstopfen der Schlitzlöcher ist ausgeschlossen.

Der Filterkies kann feiner, die Stärke des Filtermantels geringer und der Bohrdurchmesser des Brunnens kleiner gewählt werden.

**Resultat.** Kleinere Baukosten  
 Größere Wassergiebigkeit

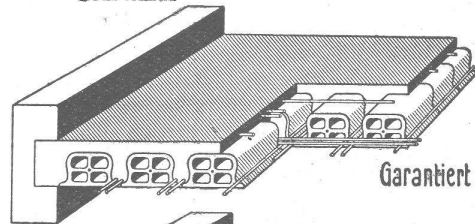
**A.G.  
 Adolf Guggenbühl,  
 Ingenieur, Zürich**

**WASSER**

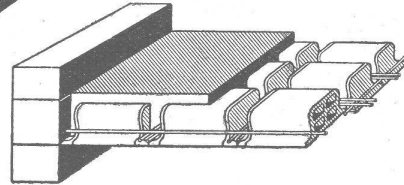
Verlangen Sie unverbindlich Filtermuster und Offerten! Die Projektierung und Ausführung von Grundwasser-Pumpwerken ist unser Spezialgebiet.....

Bahnhofstrasse 90, Zürich.  
 Tel.: 53.838

**Deckenkonstruktion  
 Laupersteine**



Garantiert salpeterfrei

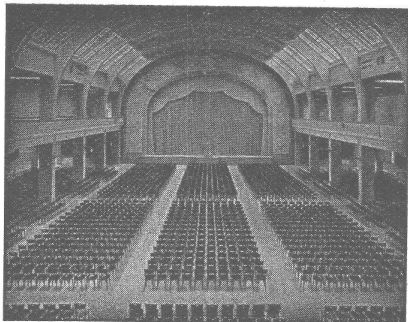


Verkaufsbureau:

**BAUMATERIAL A.G.  
 BIEL**

Centralstrasse 89a Tel. 1082 & 1062

**A.-G. Möbelfabrik Horgen-Glarus**



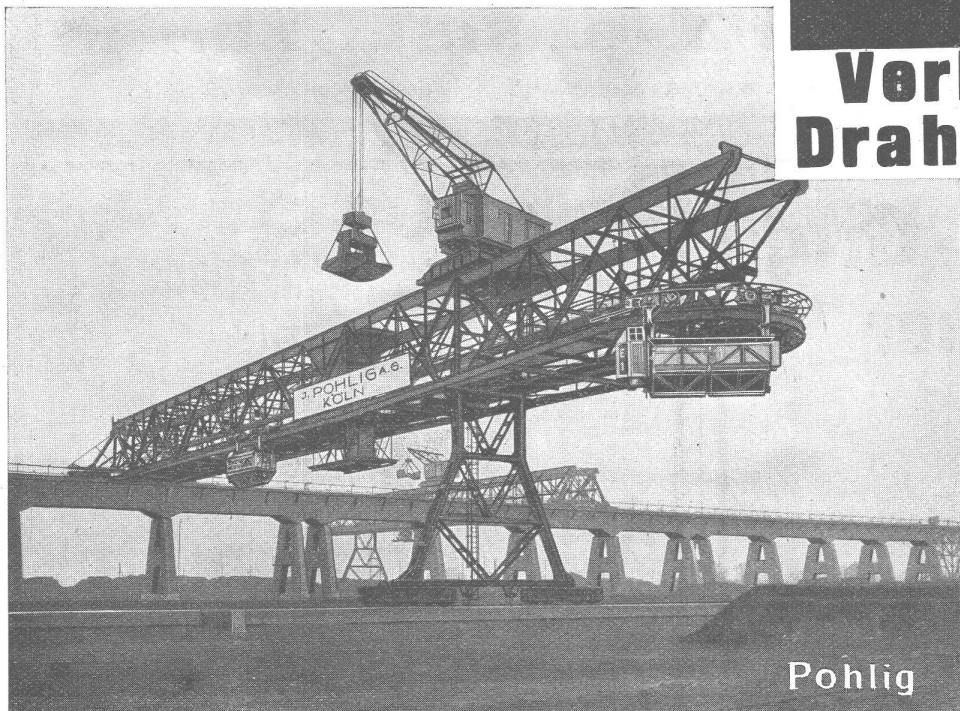
**Spezialfabrik**

für  
 Bestuhlungen aller Art  
 für Cafés, Restaurants,  
 Speisesäle, Theater etc.

**in Horgen**

**Altbewährtes  
 preiswürdiges  
 Schweizerfabrikat**

# POHLIG



## Verladeanlagen Drahtseilbahnen

Nebenstehendes Bild zeigt zwei Verladebrücken mit Greifer-Drehkran und in Verbindung mit Grossraum-Elektrohängebahnen von 10 t Inhalt.

**In über 55 Jahren unseres Bestehens bauten wir mehr als 6000 Drahtseilbahnen, Förder- und Verladeanlagen**

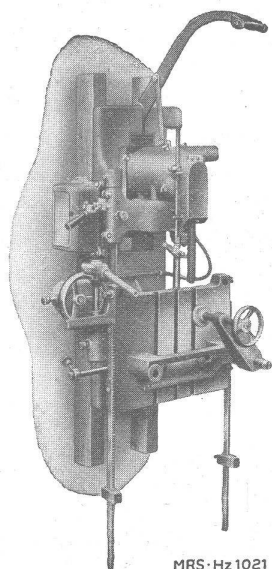


**J. POHLIG AKTIENGESELLSCHAFT  
KÖLN-ZOLLSTOCK**

Vertretung für die Schweiz:  
FR. WALDHERR, ZÜRICH, SEEFELDSTR. 120

Pohlig

## RAUSCHENBACH HOLZBEARBEITUNGSMASCHINEN



MRS-Hz1021

Elektro-Wandkettenfräsmaschine Typ WKF

**Aktiengesellschaft der Eisen- und Stahlwerke  
vormals Georg Fischer, Schaffhausen (Schweiz)**

Abteilung Maschinenfabrik Rauschenbach

## G.KUNTZE

RÖHRENWERK — SÜSSEN  
GÖPPINGEN-WÜRTT. POSTF. 48



# ROHRE

H. P. SCHNORR

geschweisst u. genietet  
60-2000 mm Ø mit Flanschen-, Muffen-, Schweissverbindungen. (D.R.P.)



# Trockenanlagen

für Holz, Leder, Papier, Wolle, Garne, Stoffe, Teigwaren, Photoplatten, etc., erstellt die

## Ventilator A.-G., Stäfa-Zürich

Ueber 10,000 lufttechnische Anlagen geliefert — Prospekte auf Wunsch

## A. Werner-Graf Winterthur



### Boden- und Wandplatten- Beläge

erstellt durch erstklas-  
siges Leigerpersonal

**Baukeramik**

**Wandbrunnen**

**Steinzeug-Gross-Fliesen**

25 × 25 cm in verschiedenen Farben

## UTO

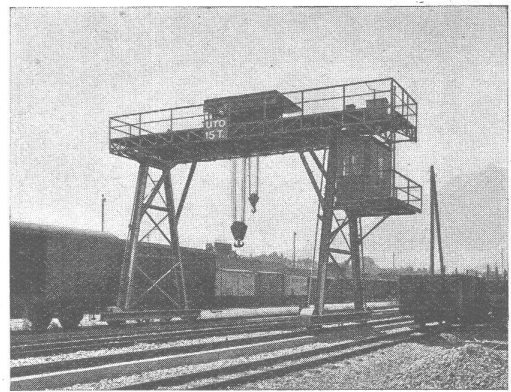
### AUFZUG- UND KRANFABRIK A.-G.

Altstetten-Zürich

Telephon:  
55.310



Schutzmarke



Fahrbarer Bockkran mit zwei Hubwerken

#### Krane

Transport- und Verladeanlagen  
Elektrozüge - Elektrokaten  
Elektr. Aufzüge für jeden Zweck

Schiebebühnen für Autogaragen  
Roll- u. Schiebetransporte m. autom. Steuerung



GESELLSCHAFT DER <sup>VON</sup> L. ROLL SCHEN EISENWERKE

WERK : EISENWERK KLUS IN KLUS KT. SOLOTHURN

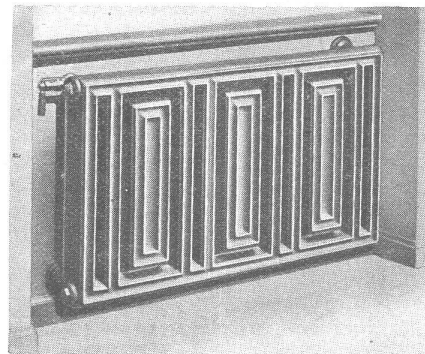
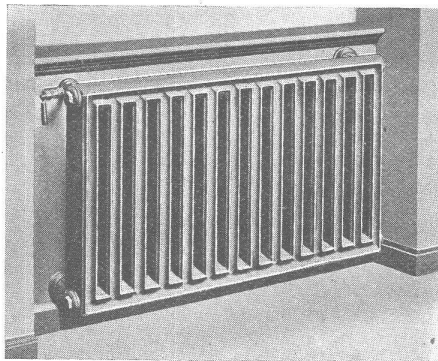


Radiator  
für freie  
Aufstellung

Wirksam  
sauber  
und  
zweckmässig

Strahlung  
nach vorn

Luft-  
wärmende  
Rückseite



Beste  
Ausführung  
erfordert  
Wandfüsse  
und  
verdeckte  
Anschlüsse  
Spezialhahn  
und  
Rücklauf-  
Ver-  
schraubung

⊕ Patent Normal-Radiator „Columbus“

Sonder-Radiator „Columbus“ ⊕ Patent

# Therma

## Elektrische Kirchenheizungen

Mehr als  
25-jährige  
Erfahrung  
bürgt für  
störungsfreien  
Betrieb



Ueber  
200 Anlagen  
im In- u. Ausland  
in Betrieb,  
erstklassige  
Referenzen  
zu Diensten

**„Therma“ A.-G. Schwanden (Glarus)**

**PUBLIC WORKS  
ROADS & TRANSPORT  
EXHIBITION  
AND CONGRESS**



## Oeffentliche Arbeiten, Wege und Transport-Ausstellung und Kongress

Patron: S. M. König George V.

Präsident: Rt. Hon. Arthur Greenwood M. P. (Gesundheits-Minister)

Vorsitzender: Sir Henry P. Maybury, C. B. E., K. C. M. G., C. E.

Das Organisations-Komitee des Kongresses wird sich geehrt fühlen durch die Teilnahme offizieller Vertreter von städtischen und lokalen Regierungs-Autoritäten und wird ebenfalls technische Experten willkommen heissen in allen Gebieten von Oeffentlichen Arbeiten, Wege- und Brückenbau und Aufrechterhaltung, Wasserleitung, Kanalisationssystem, Oeffentliche Beleuchtung, Strassenreinigung, Sammlung und Zerstörung von Abfällen, Bauwerk, Architektur, Steinbruch etc. etc.

Betreffs weiterer Einzelheiten wolle man sich wenden an

**THE ORGANISERS,  
PUBLIC WORKS, ROADS AND TRANSPORT EXHIBITION AND CONGRESS**

13, VICTORIA STREET, LONDON, S. W. 1.

Telephon: Victoria 9153-4.

Telegramme: „Vulpes, Phone London“.

Brown Boveri

# Kühlanlagen u. Kühlschränke

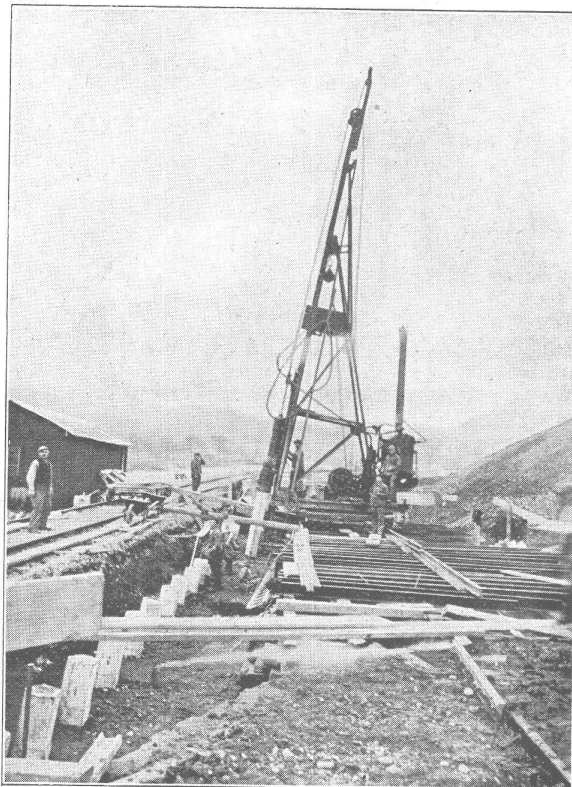
mit Original A-S Kühlautomat



arbeiten seit mehr als 20 Jahren ohne jede Störung, ohne Reparatur, ohne Nachfüllung und ohne Unterhalt! Als zuverlässigste Maschine der Gegenwart von Gewerbe, Industrie und Wissenschaft bevorzugt!

☛ *Verlangen Sie bitte, vollständig unverbindlich für Sie, kostenlose Mitarbeit an der Projektierung von Kühlanlagen durch die Vertriebsstelle:*

**Audiffren Singrün Kältemaschinen A. G., Basel 4**



Eisenbetonpfählung System „Züblin“  
für die Ueberlandstrassenbrücke in Schlieren.

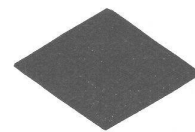
# ED. ZÜBLIN & Cie. A. - G.

**Zürich-Basel**

Projektierung u. Ausführung  
von Hoch- und Tiefbauten

Spezialitäten:

- Eisenbetonpfählrammungen ... ..
- Brücken in Beton und Eisenbeton
- Silos und Lagerhäuser ... ..
- Kläranlagen-System Züblin ... ..
- Wasserbauten und Foundationen ...
- Tiefbohrungen ... ..
- Taucherarbeiten ... ..



# STEINZEUG

Röhren u. Formstücke, Futter-Tröge. Krippen, Einmachttöpfe etc.

**garantiert säurebeständig glasiert**

liefern in **erstklassiger Qualität** zu billigsten Preisen:

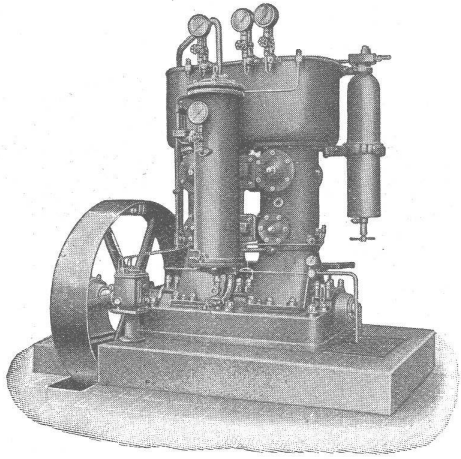
Schweizerische  
Steinzeug-Röhren-Fabrik A.-G.  
Schaffhausen

Steinzeugfabrik Embrach A.-G.  
für Kanalisation u. chemische Industrie  
Embrach (Zürich)

# Burckhardt

## KOMPRESSOREN

für grösste Leistungen und Drücke bis zu 1000 Atm.

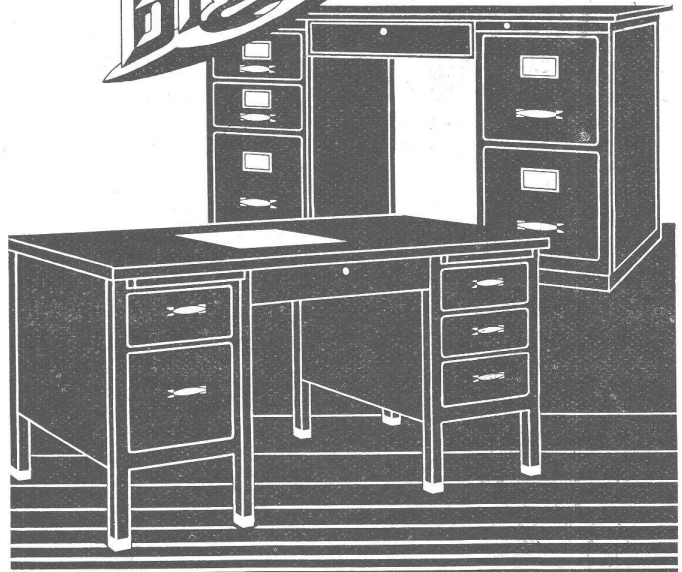


## VAKUUMPUMPEN

(Kolben- und Rotationsmaschinen)

Maschinenfabrik Burckhardt A. G., Basel

# Bigla



„Bigla-Stahlpulte“ haben ein formschönes vollendetes und vornehmes Aussehen und vereintgen alle Vorteile der unverwüstlichen „Bigla“-Stahlmöbel-Für tadellose Ausführung wird jede Garantie übernommen

Bigler, Spichtig & Cie, A. G. Biglen-Bern

## Einfache Lösung

Schwierigkeiten in der Schmierung werden oft am einfachsten und billigsten durch die Verwendung von ASEOL, dem Dauerschmierextrakt mit der 6-fachen Schmierwirkung, behoben.

„Selbst an einer Maschine, an der alle andern Fette versagten, hat uns ASEOL die besten Dienste geleistet“

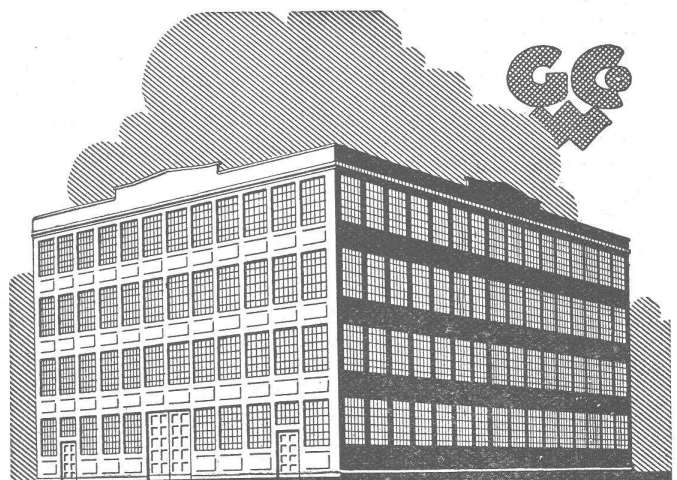
schreibt uns eine Fabrik von Weltruf.

Aseol widersteht Hitze, Kälte und Wasser. Seine 12 Konsistenzen sind den verschiedensten Verwendungszwecken angepasst, den höchsten Anforderungen gewachsen.

Auch Ihnen kann Aseol nützen, zögern Sie nicht, uns anzufragen.

**ADOLF SCHMIDS ERBEN**  
Aktiengesellschaft, BERN

Telephon Bollwerk 78.44



**SCHMIEDEEISERNE  
FENSTER**

**TÜREN  
U. TORE  
FÜR  
FABRIKBAUTEN**

**GEILINGER U. CO  
WINTERTHUR**



# Schlacken und Lösche für Auffüllungen,

Betonierungen, Plattenfabrikation, Sportplatz-Anlagen etc.

Uebernahme von Schrägbodenauffüllungen

## M. AMANN, ZÜRICH

Röschibachstrasse 2

Telephon 25.121



Beton  
mit  
**CONTEX**

behandelt,  
erhält schönstes  
und dauerhaftestes

**Gewand**

**CONTEX S. A.**  
**Genf**

Case Rive 244

Tel. 41.680



**Nach Abbruch  
wieder verwendet**

„Nach Niederlegen der Gebäude soll Bitumitekt noch einmal für andere Bauten verwendet werden, obwohl das Material bereits vor 10 Jahren verlegt wurde.“ So schrieb mir vor einiger Zeit ein Kunde. Ist das nicht ein klarer Beweis für die besondere Güte von **Bitumitekt ?** Diese Dauerpappe müssen Sie kennen lernen. Sie bekommen Muster von Bitumitekt und das Heft „Das Pappdach in zehn Ausführungen“ kostenlos.

# Frick-Glass

## Altstetten-Zürich

Spezialhaus für Bedachungs- und Isoliermaterial

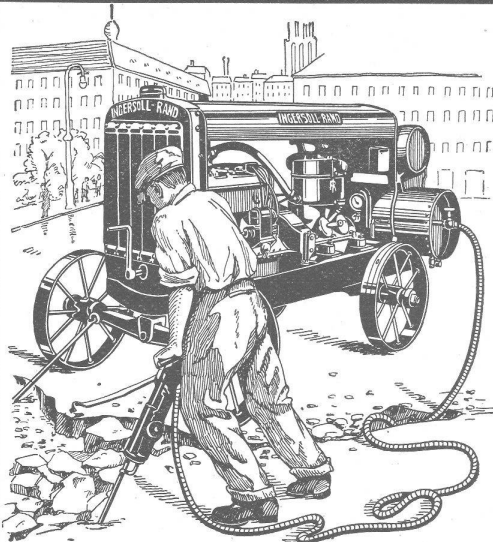
GEGEN: **KÄLTE**  
**WÄRME**  
**SCHALL**

# KORK

PLATTEN  
SCHALEN  
SCHROT

KORKSTEINWERKE A.-G.

# KÄPFNACH-HORGEN



# INGERSOLL-RAND

## Kompressorenanlagen

(fahrbar und stationär)

## Gesteinsbohrhämmer

## Betonbrecher

## Betonstampfer

sind unerreicht leistungsfähig und ökonomisch

**INGERSOLL-RAND ist d. führende Weltmarke in Qualität u. Absatz**

**VERKAUF**

**MIETE**

Offerten und Ingenieurbesuch kostenlos durch

**ROBERT AEBI & CIE., A.G., ZÜRICH**

INGENIEURBUREAU

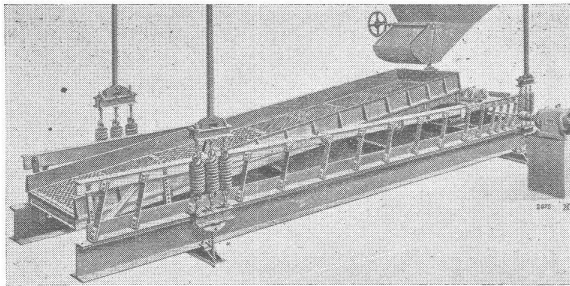
TELEPHON: 31.750

MASCHINENFABRIK

# Das Wuchtsieb

## System Schenck-Heymann

nach dem Mikrowurf-Prinzip — ein patentierter Wuchtförderer.



Hohe Leistungen, grösste Reinheit der Absiebung, einfach, geringer Kraftbedarf, höchste Betriebssicherheit für

Sand, Kies, Kohle, Koks u. a.  
auch für feuchtes feinkörniges Gut

VERTRETER:

**MANOMETER A.-G., ZÜRICH**

TELEPHON: 20.423

# ALUMINIUM

Silumin / Anticorodal / Avional / Aluman

Fabrik  Marke

Blech- u. Band-Walzwerke / Draht-, Profil- u. Röhren-Ziehwerke  
Giessereien für Sand- u. Kokillenguss / Autogen-Schweisserei  
Konstruktionen / Technische Artikel / Niete etc.

Baugeländer und Bedachungen

Riemenscheiben „STANDARD“

Aluminiumwarenfabrik Gontenschwil A. G.

MENZIKEN (Aargau)

## Personen- und Waren- AUFZÜGE

modernster Ausführung, mit mehreren Geschwindigkeiten, zwangsläufigen Türverschlüssen.

Förder- bzw. Schrägaufzugs-

## WINDEN

jeder Art.

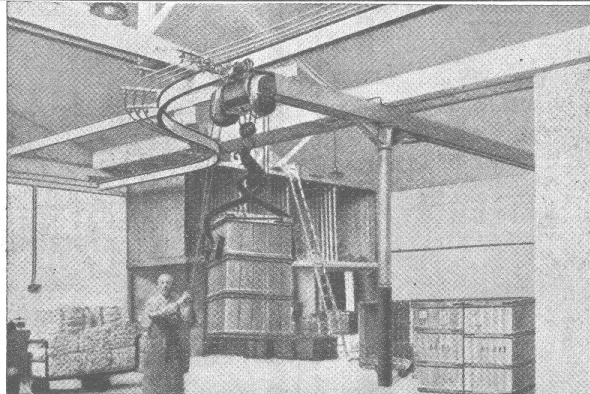
## SCHÜTZENWINDWERKE,

Schiebebühnen, Drehscheiben,

Hand- und Elektro-

## FLASCHENZÜGE.

Generalvertretung der  
BAMAG-Elektrozüge



## KRANE

jeder Konstruktion;

patentierete Einmotoren-Hubwerke

mit **2 Geschwindigkeiten.**

Stirn- und Schneckenrad-

## GETRIEBE

in Gussgehäusen mit automatischer Schmierung

## TRANSPORTANLAGEN,

eventuell betätigt durch Druckknopfsteuerung; Einrichtungen für FlieSSarbeit, Elevatoren, Kohlentransportanlagen.

**MASCHINENFABRIK RÜEGGER & CO., A.G.,** Hochstr./ Zwingenstr. 1 **BASEL**  
Gegr. 1896

# ACBAR

GETRIEBE

lösen alle

ANTRIEBSPROBLEME

einfach,  
zweckmässig,  
modern!

Schreiben Sie uns  
wir beraten Sie kostenlos!

Gebr. Blöchliger & Co.

Uerikon-Zch.

SPEZIALFABRIK FÜR  
GETRIEBEBAU



**Ferrubron**  
schützt den Eiffelturm!

Ein einmaliger FERRUBRON-Anstrich alle 8 Jahre schützt den Eiffelturm vor Rostgefahr. Trotz heftigstem Wettbewerb wurden und werden die Anstriche von 1907, 14. 24 u. 32 mit Ferrubron ausgeführt. Allein-fabrikanten für die Schweiz:

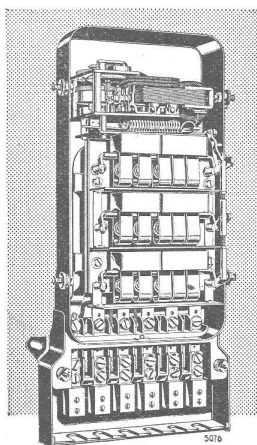
NAEGELY, ESCHMANN & CIE  
Aktiengesellschaft  
Lack- u. Farbenfabrik  
Uerikon-Zürich

## SCHALTAUTOMATEN ZEITSCHALTER SCHALTUHREN

für

Warmwasser-  
Versorgungen,  
Wärmespeicher  
Strassen-  
Beleuchtungen

usw.



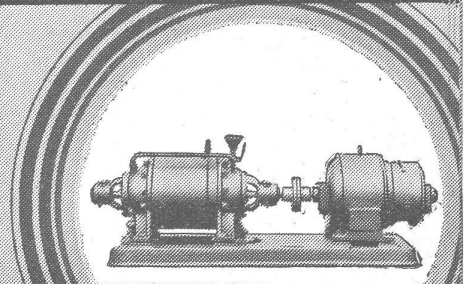
Schaltautomat mit Tastkontakten

Verlangen Sie unsere  
Druckschriften:

- TB V 506
- TB V 537
- TB V 537 N<sub>1</sub>
- TB V 539
- TB III 531

**LANDIS & GYR, A.-G.**  
**ZUG**

## HÄNY- ZENTRIFUGALPUMPEN



hoch- u. Niederdruckpumpen  
Bohrlochpumpen  
Selbstansaugende  
Schmutzwasserpumpen  
Auto-Waschpumpen  
Tiefsauge-Anlagen  
Hauswasserpumpen

**E. HÄNY & C<sup>IE</sup> MEILEN**  
**PUMPENFABRIK**

GEGRÜNDET 1875

Grand Prix  
Schweiz. Landesausstellung Bern 1914

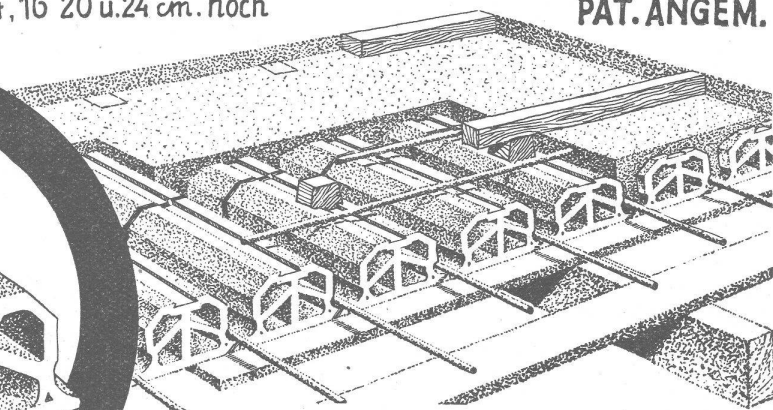
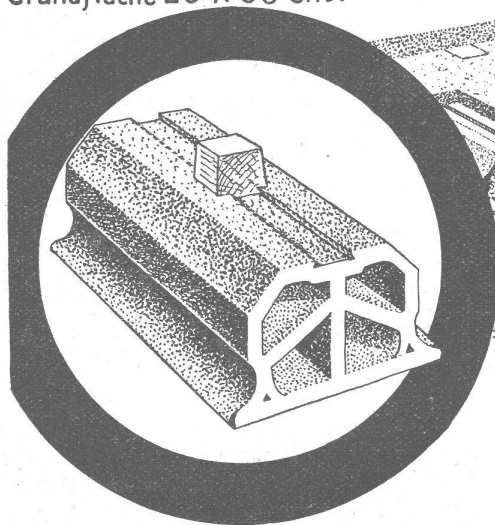


# PFEIFER-DECKENSTEINE MIT DÜBEL-NUTE

*Sämtliche Typen werden mit  
der Dübelnute fabriziert!*

Erhältlich in 6 Typen. 10, 12, 14, 16 20 u. 24 cm. hoch.  
Grundfläche 25 X 33 cm.

PAT. ANGEM.



Verlangen Sie bei Bedarf stets die vorteilhaften  
Pfeifersteine mit der Dübelnute bei

**Ziegel A.G. Zürich**

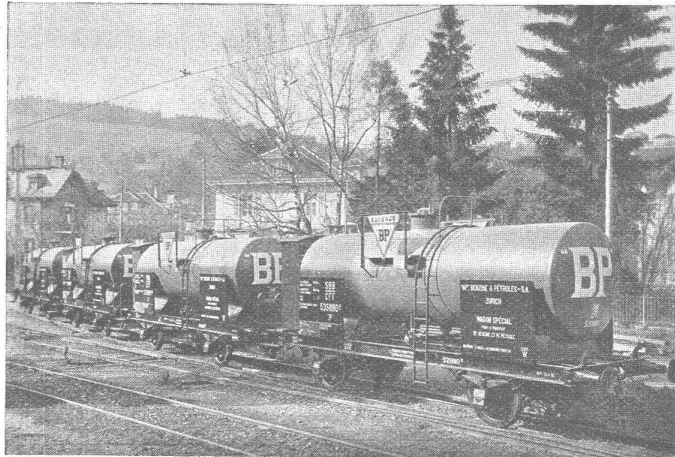
**J. Schmidheiny & Co. Heerbrugg (St. Gallen)**

A.-G. der  
Maschinenfabrik  
von

# Theodor Bell & Cie.

Kriens-  
Luzern  
Gegründet 1855

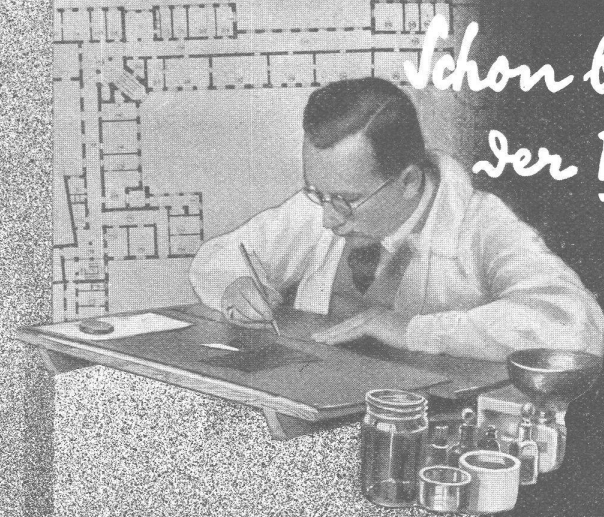
Tankwagen mit elektrisch  
geschweissten Kesseln



zum Transport von  
Benzin und Petroleum.

**Kesselschmiedearbeiten aller Art, als: Druckleitungen für Wasserkraftwerke; Wasser-, Benzin-, Laugen- und Ölbehälter; Transportgefäße; Kesselwagen; Dampf- und Druckgefäße; Imprägnierkessel; Kocher für die Lebensmittel-, Papier-, Textil- und chemische Industrie; Silos; Kohlenbunker; Gasbehälter; Blecharbeiten für Gaswerke und die Zementfabrikation.**

HOH



## Schon beim Entwurf der Bauzeichnung

sollte die Haustelesonanlage, die heutzutage unerlässlich ist, mitvorgesehen werden. Es ist dann später nicht mehr notwendig, Drähte und Isolierrohre in den Räumen zu verlegen oder schwierige Mauerdurchbrüche auszuführen. Besonders gut lässt sich bei der Innenausstattung der neue Siemens-Telefonapparat verwenden, der sich mit seiner schönen Zweckform in jedes moderne Raumbild<sup>®</sup> einfügt.

Wir stehen mit Drucksachen und näheren Auskünften jederzeit gern zur Verfügung.



**SIEMENS-ELEKTRIZITÄTSERZEUGNISSE AG.**  
ABT. SIEMENS & HALSKE · ZÜRICH · BERN · LAUSANNE

V5a 022



# Modernes Bauen verlangt zeitgemässe Bedachung



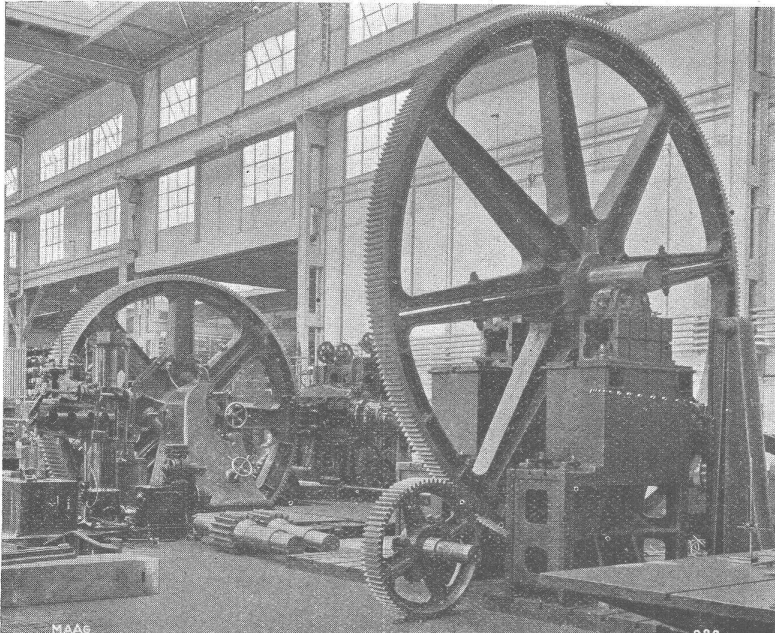
Als führende Schweizer-Spezial-Fabrik für teerfreie Bedachungs- und Isoliermaterialien, mit eigenen ausgedehnten Fabrikanlagen und reichen Erfahrungen bieten wir weitestgehende Garantien. - Verlangen Sie unverbindlich nähere Angaben und Muster.

**DUROTECT** teerfreie Dauerdachpappe, mit Wollfilzeinlage, doppelt imprägniert.  
**ASPHALTOID** elastische Asphaltisolierplatten mit imprägnierter Gewebe-Einlage.  
**ARDOSIT** teerfreie Dauerdachpappe mit aufgedrückttem grünem Schieferbelag.

## MEYNADIER

MEYNADIER & CIE · A-G · HANDELSHOF · ZÜRICH

# MAAG ZAHNRÄDER



Vordergrund: Maag-Getriebe für Seilbahnwinde Lausanne-Ouchy, 750 PS, Drehzahlen 260/60, Raddurchmesser 4,56 m.  
 Hintergrund: Maag-Fördergetriebe mit gehärteten und geschliffen Ritzeln 5860 PS, Drehzahlen 365/31, Raddurchmesser 4,6 m, Breite 0,6 m.

Stirn- und Schraubenräder  
 Verzahnung gehärtet und geschliffen, grösste Genauigkeit wird auf Maag-Schleifmaschine erreicht

Schneckenräder, Kegelnräder  
 Zahnstangen, Innenverzahnungen

Federndes Protex-Bahngetriebe  
 Schaltgetriebe, Turbogetriebe

## Getriebe für alle Industrien

Getriebe-Wirkungsgrade bis **99,2 %**,

## Zahnradpumpen

bis 2700 l/min und 50 kg/cm<sup>2</sup>

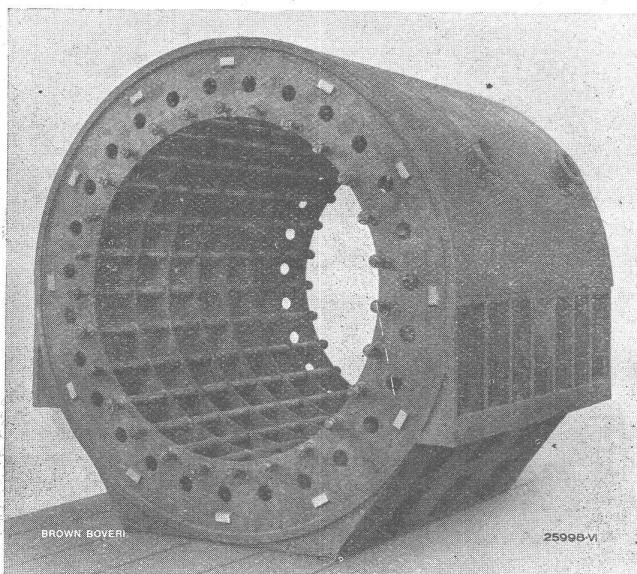
## Grosshärterei

für Stücke bis 4000 kg

## MAAG - ZAHNRÄDER AKTIENGESELLSCHAFT, ZÜRICH

# A. G. BROWN, BOVERI & CIE., BADEN

Technische Bureaux: Baden, Basel, Bern, Lausanne



Elektrisch geschweisster Stator eines Turbogenerators

Schweissumformer  
 in  
 höchster Vollendung

Ueber **1000** Anlagen  
 in  
 allen Weltteilen