

Zeitschrift: Schweizerische Bauzeitung
Band: 97/98 (1931)
Heft: 11

Werbung

Nutzungsbedingungen

Die ETH-Bibliothek ist die Anbieterin der digitalisierten Zeitschriften. Sie besitzt keine Urheberrechte an den Zeitschriften und ist nicht verantwortlich für deren Inhalte. Die Rechte liegen in der Regel bei den Herausgebern beziehungsweise den externen Rechteinhabern. [Siehe Rechtliche Hinweise.](#)

Conditions d'utilisation

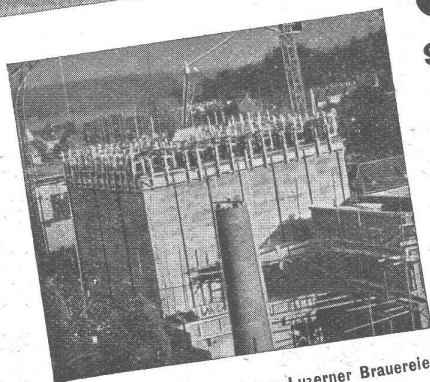
L'ETH Library est le fournisseur des revues numérisées. Elle ne détient aucun droit d'auteur sur les revues et n'est pas responsable de leur contenu. En règle générale, les droits sont détenus par les éditeurs ou les détenteurs de droits externes. [Voir Informations légales.](#)

Terms of use

The ETH Library is the provider of the digitised journals. It does not own any copyrights to the journals and is not responsible for their content. The rights usually lie with the publishers or the external rights holders. [See Legal notice.](#)

Download PDF: 15.10.2024

ETH-Bibliothek Zürich, E-Periodica, <https://www.e-periodica.ch>



● In wenigen Tagen entstehen solche Bauwerke, wenn mit E.G. Portland-Cement und dem Macdonald-Gleitbauverfahren ausgeführt!
E.G. PORTLAND, Zürich.

MALZ SILOS der Vereinigten Luzerner Brauereien

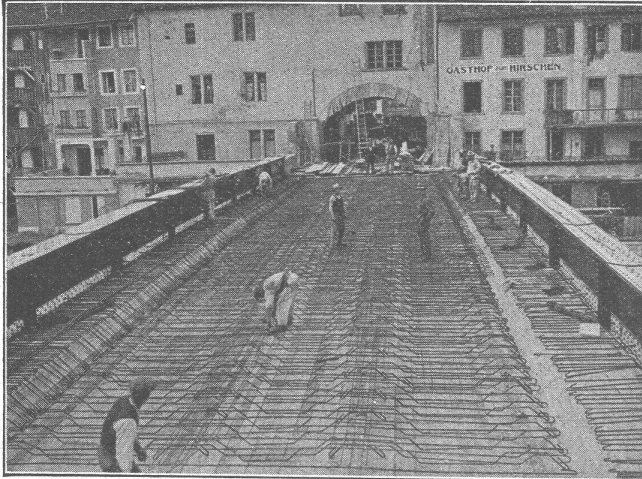
erbaut in 10 Tagen und 9 Nächten durch
J. Vallaster & Co.

HOCH- UND TIEFBAU A.-G. AARAU-ZÜRICH

vormals M. Zschokke A.-G.

Gegr. 1869

Ausführung sämtlicher Hoch- und Tiefbauten



Fahrbahn der Reussbrücke Mellingen samt Tor-Erweiterung, gesamter Tiefbau mit Pfahlfundierung

STOLLENBAU

Strassenbau, Kanalisationen
Unterführungen

WASSERBAU

Brücken, Rammarbeiten
Korrekturen

EISENBETONBAU

Silos, Reservoirs
Industriebau

HOCHBAU

Dampfsägewerke, Zimmerei
Mech. Schreinerei
Mech. Glaserei

Uebernahme schlüsselfertiger Bauten

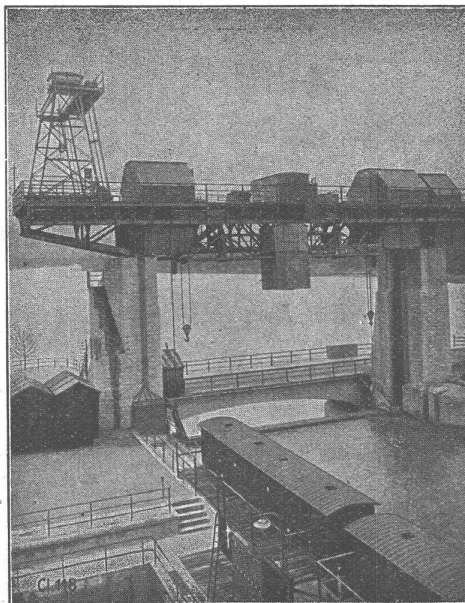
Gesellschaft der L. von Roll'schen Eisenwerke, Gerlafingen

Gegründet 1823

Werk „Giesserei Bern“ in Bern

Gegründet 1823

Konstruktionswerkstätten,
Eisengiesserei



Fahrbarer Montagebockkran, Dammbalkentransportkran und Doppelwindwerke, Kraftwerk Augst-Wyhlen.

Hebezeuge

Eisenbahnmaterial
Schützenanlagen und
Wehreinrichtungen
Zahnradbahnmaterial
Standseilbahnen
Kabelbaggeranlagen
Allgem. Maschinenbau

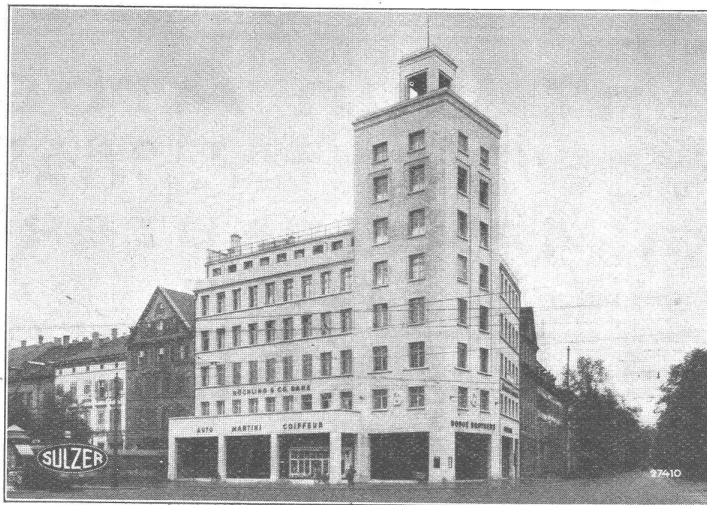


Telegramme: Giesserei Bern

Telephon: Bollwerk 50.66

SULZER

Basler Lebens-
versicherungs-Gesell-
schaft, Basel
(Bâloise-Vie)
Turmhaus, Aeschenplatz.



Sulzer-Pumpen-
Warmwasserheizung,
ausgeführt durch
A.-G. Stehle & Gutknecht
Sulzer Zentralheizungen
Basel.

HEIZUNGEN LÜFTUNGEN

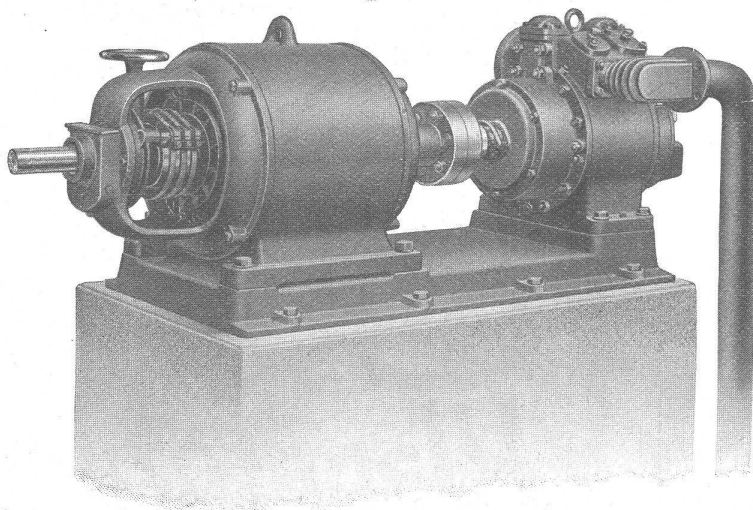
Warmwasserversorgungen

GEBRÜDER SULZER, Aktiengesellschaft, WINTERTHUR

WEBER & SCHWAB * BIEL-BIENNE

NEUENGASSE 33 / TELEPHON 52.86

Rotations-Kompressoren, Gebläse,
Vakuumpumpen, Tiefsauge-Pumpen
Stationäre und fahrbare Anlagen



Schweiz. Qualitätsfabrikate:

Grosse Leistungen, bei
kleinstem Raumbedarf
und geringem Gewicht.
Höchster Wirkungsgrad -
geringer Kraftverbrauch.

Type K 26:
Rotationskompressor ohne Lamellen

Leistung: 3,2 m³ effekt. pro Min,
Dauerbetriebsdruck: 7 atü.
Volum. Wirkungsgrad: 97%
Nettogewicht: 170 kg.

VERTRETER GESUCHT

Konzessionsgesuch für eine Diavolezza-Bahn. Der Gemeinderat von Pontresina hatte sich mit dem Konzessionsgesuch für eine Diavolezza-Bahn zu befassen. Konzessionsbewerber ist Direktor Zimmermann. Die Bahn würde von der Linie der Bernina-Bahn oberhalb der Station Bernina Häuser abzweigen und an der Alp Bondo vorbei bis in die Nähe der Diavolezza-Hütte vordringen. Der Gemeinderat ist auf das Gesuch eingetreten und hat beschlossen, sich auf Grund eines Augenscheins zu orientieren, ob

das Trasse in keiner Weise die landschaftlichen Schönheiten des einzigartigen Gebietes beeinträchtigt. Von diesem Augenschein wird in hohem Masse die Stellungnahme des Rates abhängen, die bezüglich Beschlüsse sind der Gemeindeversammlung vorbehalten. Das Projekt von Dir. Zimmermann rechnet mit einer Bausumme von 1,6 Mill. Fr., eine zweite Variante, die tiefer in das Gebiet dringt und den Interessen des Touristenverkehrs noch besser dient, würde zirka auf 2,2 Mill. Fr. zu stehen kommen.

Cement Gun Arbeiten

ZEMENT-INJEKTIONEN
durch die Spezialfirma



ING. MAX GREUTER & CIE.

Telephon 29.028

ZÜRICH

Gemsenstrasse 2

DAVERIO & CIE A.G.

ZÜRICH

eigene Fabrikation von

SILO-EINRICHTUNGEN

für Malz, Weizen, Kohle usw.

FÖRDER-ANLAGEN

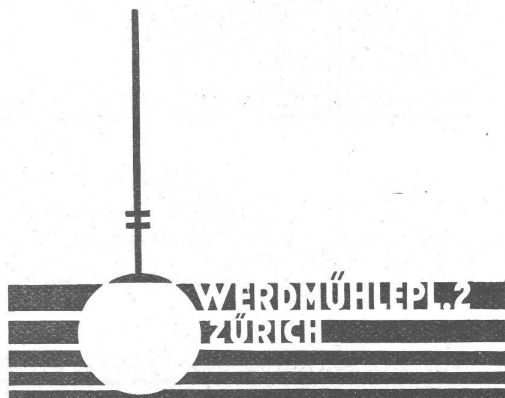
für alle Industrien

und beliebige Leistungen



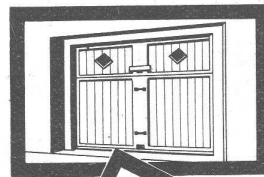
EMIL THOMA

BELEUCHTUNGSKÖRPER



Kunstgewerbliche Metallarbeiten

Hochschiebbare
für Auto
Garagen



F. GAUGER & CIE
ZÜRICH

+ PATENT 120463



GAUGER

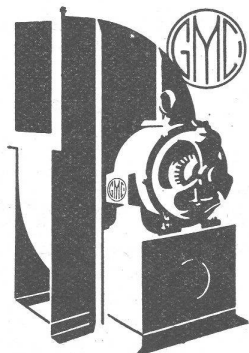
Klapptore

KLINKER

braun, rot, gelb für Böden, Wandbelag, Cheminées, Fassaden

A. G. Verblendsteinfabrik

Lausen

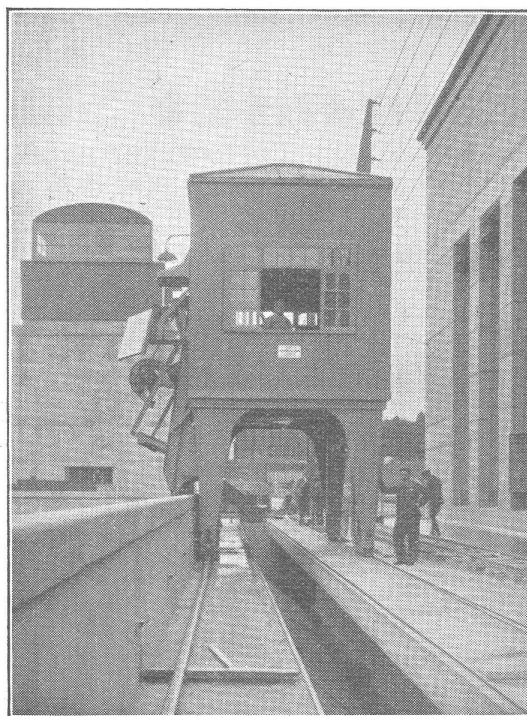


Die genaue Berechnung, die besondere Beschau felung der Flügelräder, die sorgfältige Konstruktion und Auswuchtung bewahren den

Meidinger-Ventilatoren

den Ruf der Geräuschlosigkeit und Betriebssicherheit auch bei schwierigen Anlagen

G. Meidinger & Cie., Basel



Das Grosskraftwerk Ryburg - Schwörstadt mit 4 Kaplan turbinen à 250 m³/s mittlerem Wasserverbrauch erhält die wirtschaftlich vorteilhafteste Rechenreinigungsmaschine höchster Leistungsfähigkeit der In- und Auslands patente

MASCHINENFABRIK Gegründet 1850
JONNERET FILS AINÉ, GENÈVE

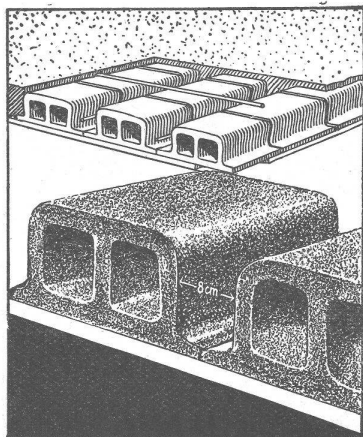
Beste Lösung aller vorkommenden Aufgaben für Rechenreinigung in Hoch- und Niederdruckwerken.
Kostenlose Beratung und Ausarbeitung von Projekten.

GUSS-BAUSTEIN-FABRIK ZÜRICH A.-G. ZÜRICH

Bureau: Zürich, Fraumünsterstr. 14
Telephon 38.087

Fabriken: Altstetten, Güterstr., Tel.: 55.022
Badenerstr., Tel.: 55.415

Erste Spezialfabrik für *SCHLACKEN- und BIMS-PRODUKTE*



Deckensteine „Phönix“

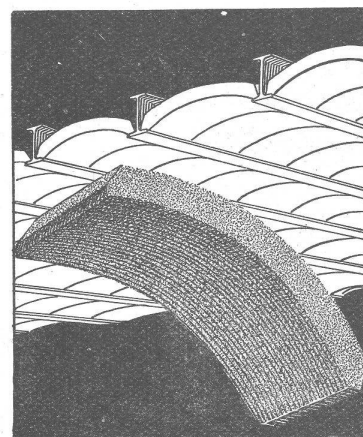
aus Schlacken- oder Bimsbeton

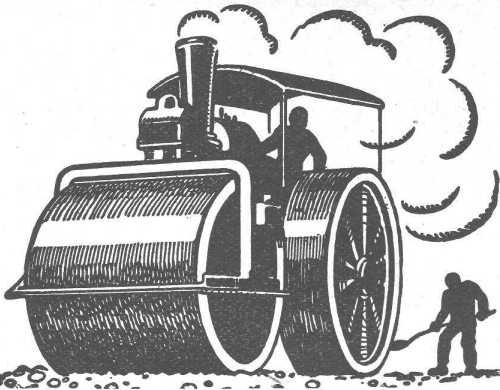
Hochisolierendes Material
Garantiert salpeterfrei

Herkules-Hourdis

aus armiertem Beton bieten durch ihre **hohe Tragfähigkeit, Billigkeit, raschen Einbau und sofortige Benutzungsmöglichkeit** der eingedeckten Räume, grosse Vorteile -

Billigste Massivdecke





Schweizerische Stuga

Strassenbau - Unternehmung A. - G.

AARAU IOELWEID 22 TEL. 15.33	ALPNACH BAHNHOFPLATZ TEL. 7	BASEL MARKTHALLE TEL. SAFRAN 23.90	BERN LAUPENSTR. 9 TEL. BOLLWERK 34.33
BIEL NEUENGASSE 6 TEL. 20.77	CHUR U.BAHNHOFSTR.280 TEL. 1.47 (-81)	FRAUENFELD SÄGESTR. TEL. 7.11	ZÜRICH STEINWIESSTR. 40 TEL. 24.391
LAUSANNE RUE D'ETRAZ 20 TEL. 22.028	LUGANO CORSO PESTALOZZI 5 TEL. 11.58	LUZERN BUNDESSTR. 15 TEL. 43.23	NEUCHÂTEL RUE ST-HONORÉ 7 TEL. 9.98
OLTEN RÖMERSTR. 14 TEL. 7.88	SCHWYZ TEL. 1.22	SITTEN RUE DU MIDI TEL. 4.81	SOLOTHURN ZUCHWILSTR. TEL. 8.58

ST. GALLEN FREIBURG

Topeka-Beläge

Am Geschäftshaus
Im Schaufenster
In Innenräumen

Überall die wirksame

METALLBESCHRIFTUNG

modern
vornehm
unverwüßlich

Ausführliche Prospekte und Angebote durch

J.G. KIENER & WITTLIN A.-G.
Baubeschläge

Schauplatzgasse 23 — **BERN** — Tel. Bollwerk 16.01

Neubauten und Umbauten

Patent-
Druckluft-Verfahren
Appel-
Austrocknungs-Oefen
Temperier-Oefen
etc.

ROTH & KIPPE, ZÜRICH

ÜTLIBERGSTRASSE 175 / TELEPHON: 52.354
Vertreter f. die franz. Schweiz: CALORIE S. A., GENÈVE



PATENT VELOSTÄNDER

Bequemes und rasches Einstellen ohne Beschmutzen der Kleider. Ständer mit und ohne Bedachung. Bezüger: Militär, Post, S. B. B., Bauverwaltungen, Maschinen - Fabriken, etc., etc. Für die Sihlpost in Zürich haben wir 380 Veloständer geliefert.

K. Schär-Krapf

Fahrradständer-
Fabrik

ARBON

Telephon: 182

A. Schmid's Erben, Zürich

Asphalt - Geschäft Gegründet 1865 Telephon 32.108

Ausführung aller vorkommenden

Gussasphaltarbeiten

für Hoch- und Tiefbau

Ersteller der **Fundament-Isolierungen** gegen Grundwasser bei den Neubauten:

Bankgebäude Leu & Co., A.-G., Zürich im Jahre 1914
Schweiz. Nationalbank Zürich im Jahre 1920 ; Eidgen.
Grossflugzeughalle Dübendorf im Jahre 1922 ; Heizraum
der Zentralwerkstätte Seefeld der Zürcher Strassenbahn
im Jahre 1923 ; Neubau Schweizer.Volksbank im Jahr 1923
Basler Handelsbank; Umbau Börse Zürich 1931.



HELIO-

graphie, Typon- und Plan-
druck - Rasch, gediegen,
billig - Technische Papiere
aller Art.

ZUMBÜHL & CO.
St. Gallen - Tel. 45.30

Hotel Habis-Royal

ZÜRICH BAHNHOFPLATZ

Restaurant
Sitzungszimmer

PATENTE

ERWIRKT H. KIRCHHOFER
ZÜRICH LOEWENSTR. 51



Eternit Medaurnen

Die bekannte Marke



Präzisions-
Rollenketten
Zahnketten
Blockketten
Gallsche Ketten
Transmissions-
Ketten
Spezialketten

WIPPERMANN

Generalvertretung u. Fabriklager

Wilh. Plüss Scherr-
str. 7 **Zürich**
Grösste und älteste Spezialfabrik des Kontinents



**Nickel-
Cadmium-
Eisen
Akkumulatoren**

für: Elektrische Uhren
Signalanlagen
Schaltanlagen

Notbeleuchtung
Zugbeleuchtung

Elektrokarren
Schlepper, Triebwagen
Akkumulatorenlokomotiven

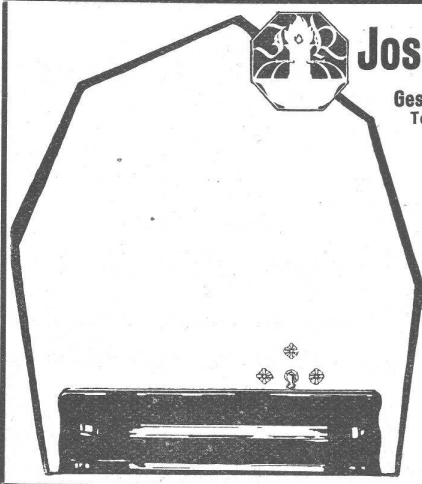
Der NIFE-Akkumulator, System Jungner, ist der älteste alkalische Akkumulator und der erste Akkumulator mit CADMIUM in den negativen Elektroden.

Verlangen Sie unsere neue Liste No. 9!

Franz Herkenrath A.-G., Zürich 6

Ingenieurschule **Strelitz**
Technikum (Meckl.)

Hochbau, Tiefbau, Eisenbau, Betonbau, Flugzeug-, Maschinen- u. Autobau, Elektro- u. Heizungstechnik. Semesterbeginn April u. Okt. Eig. Kasino. Programm frei



Jos. Rothmayr Ing.

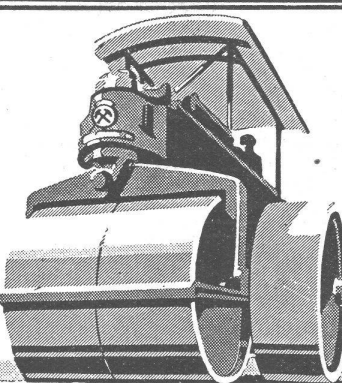
Gessnerallee 40 **ZÜRICH**
Telephon 57.633

Sanitäre Anlagen
Zentralheizungen

Gruppe II
Stand 11 **H Y S P A**

(Siedlung
und Wohnung)

Das Bad im Hotel
und Privathaus



Barford & Perkins

Benzin- und
Dieselmotor

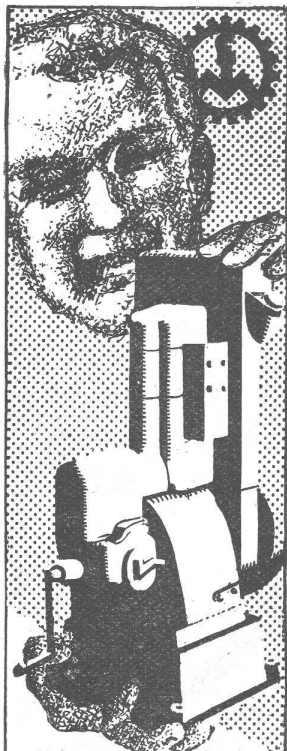
Strassen-Walzen

1-16 Tonnen

die führende englische
WELTMARKE

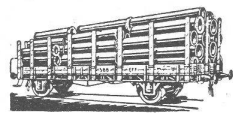
Prospekte u. schweizer.
Referenzen durch:

RAUCH & CO MEILEN



CONORD
DER BENZINMOTOR
FÜR SIE

GENERALVERTRETUNG
FÜR DIE SCHWEIZ
FRITZ MARTI AG. BERN



Rohrleitungen
und
Apparate aus Eisenblech
bis zu 15 mm Wandstärke liefern
sauber und vorteilhaft
H. Bertrams A.G.
Telephon: Basel 13 Saffon 46 90



J. J. RÜEGG & Co.

Zürich
Faido

▲
Ingenieurbureau
Bauunternehmung
▼

Ausführung von Bauarbeiten
Ausarbeitung von Projekten

Haltestelle Zürich-Wipkingen. In absehbarer Zeit wird Zürich eine neue Lokal-Bahnstation erhalten. Es handelt sich um die Verwirklichung eines seit langem gestellten Postulates auf Schaffung einer Haltestelle Wipkingen. Vorgesehen ist nun eine Haltestelle längs der Dammstrasse zwischen Höggerstrasse und Nordbrücke, mit einem Aufnahmegebäude für Fahrkartenausgabe und Gepäck- und Expreßgutverkehr. Auf 100 m Länge erhält der Perron eine Ueberdachung. Auf der Haltestelle werden täglich in jeder Richtung Zürich-Oerlikon mindestens 15 personenführende Züge anhalten. In die Kosten von 450,000 Fr. teilen sich

S. B. B. und Stadt Zürich. Mit dem Bau soll noch dieses Jahr begonnen werden. Die Anlage dürfte 1933 betriebsbereit sein.

Beschriftung technischer Zeichnungen durch Aufkleben von auf gummiertem Pauspapier vorgedruckten Worten, Zeichen usw. ist eine Neuigkeit, die besonders für Architekturbureaux, wo häufig die gleichen Ausdrücke oftmals vorkommen, vorteilhaft sein kann. Es sind bereits Sammlungen solcher stereotyper Worte, den einzelnen Fachgebieten angepasst, im Handel erhältlich bei W. u. S. Löwenthal, Grünstr. 4, Berlin SW 19.

Kessel- u. Boilerbau
Tankanlagen Autorève
für Oel u. Benzin
Sanitäre Anlagen



**CENTRAL-
HEIZUNGEN**

**CENTRALHEIZUNGSFABRIK
LEHMANN & CO
ZOFINGEN**
ST. GALLEN · BERN · LUZERN
TELEPHON 87 · GEGR. 1899



**Rauch's
Reform-Rabitz**

Bester Putzmörtelträger
für Verputz von Wänden, Decken, Säulen, Gewölben etc.
Leicht, biegsam, rost- und feuersicher, isolierend
in Rollen von 10 m., 15, 20, 25 u. 100 cm.

Rauch's Reform-Rabitzwerk
Bützberg (Bern)



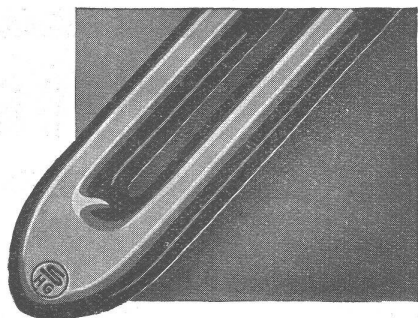
H. HEER & Co.
OLTEN

SPEZIALITÄT:
**Gelochte und
gepresste Bleche**

Solnhoferplatten

ALFRED SCHMIDWEBERS ERBEN A.-G. ZÜRICH

SCHMIDT'SCHE HEISSDAMPF G.M.B.H. KASSEL-WILHELMSHÖHE



DIE  **-MARKE DES
SCHMIDT-
ÜBERHIZERS**

das Wahrzeichen des aus den Rohren selbst geschmiedeten Umkehrendes.

FÜR SCHMIDT GROSSROHR-ÜBERHIZER
LOKOMOTIVEN: SCHMIDT KLEINROHR-ÜBERHIZER

Ventrepeter für die Schweiz: Ing. Ed. Gams / Zürich 8

STEREOPHOTOGRAMMETRIE
Geodäsie Nivellement
Kartographie

Technisches Bureau
LEUPIN u. SCHWANK
BERN



Lopographie

Schweizerische Eidgenossenschaft

3

**4% Eidgenössische Anleihe, 1931,
von Fr. 200,000,000****zur Konversion bzw. Rückzahlung**

- a) der am 15. Dezember 1931 fälligen 5% Eidgenössischen Anleihe, 1923, von Fr. 100,000,000;
 b) der per 31. Dezember 1931 gekündigten 4 1/2 % VII. Eidgenössischen Mobilisationsanleihe, 1917, von Fr. 100,000,000.

Emissionspreis für Konversionen u. Barzeichnungen: 100%, zuzügl. 0,60% eidg. Titelstempel. — Rückzahlung 1956 ev. 1946.
 Konversions-Soulte: Fr. 10.30 per Fr. 1000 konvertierten Kapitals für die 5% Obligationen der eidgenössischen Anleihe, 1923;
 Fr. 6.50 per Fr. 1000 konvertierten Kapitals für die 4 1/2 % Obligationen der VII. Eidgenössischen Mobilisationsanleihe, 1917.

Konversionsanmeldungen und Barzeichnungen werden vom 9. bis 18. September 1931, mittags, entgegengenommen bei sämtlichen Banken, Bankfirmen und Sparkassen der Schweiz, die im ausführlichen Prospekt als Zeichnungsstellen aufgeführt worden sind.

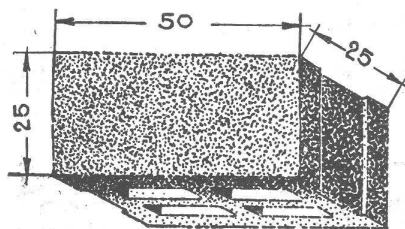
Das Eidgenössische Finanzdepartement hat sich von obiger Anleihe für Spezialfonds Fr. 30,000,000.— reserviert, so dass nur Fr. 170,000,000 zur öffentlichen Zeichnung aufgelegt werden.

Wenn die Konversionsanmeldungen den Betrag von Fr. 170,000,000 übersteigen, so wird das Eidgenössische Finanzdepartement die für sich reservierte Summe um den entsprechenden Betrag reduzieren, damit alle Konversionsanmeldungen berücksichtigt werden können.

Bern und Basel, den 8. September 1931.

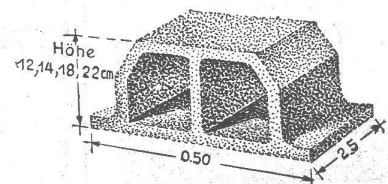
Kartell Schweizerischer Banken.**Verband Schweizerischer Kantonalbanken.**


TERRASIT
EDEL-PUTZ
in verschiedenen Körnungen und unzähligen Tönungen. Verbürgt gediegene Fassaden und absolute Dauerechtheit.
HANS ZIMMERLI
 Mineral-Mahlwerke
 Eglistrasse 16, Zürich 4

ROBERT A. NAEF DIPL. ING. E. T. H.**ZÜRICH** INGENIEUR-BUREAU
BLEICHERWEG 10 / TELEPHON 57.111**EISENBETON
STAHLSCHELETTBAU****Hohlblocksteine Deckenhohlkörper**

Grosse Isolierfähigkeit, schalldämpfend, keine Schwitzwasserbildung, geringes Eigengewicht.

Verlangen Sie Prospekte,
 Offerte und Referenzen.

AG für Bimsbeton-Industrie
 Universitätstr. 69 **Zürich** Telephon 44.106




Hier ist
Bequemlichkeit
gespeichert

Verbilligter Nachtstrom hat das Wasser selbsttätig aufgeheizt. 80° heiß steht es dann zur Verfügung der Hausfrau. Überall, wo die zentrale Warmwasserversorgung fehlt, liefert der elektrische PROTOS-Heißwasserspeicher stets sauber und ohne jede umständliche Vorbereitung heißes Wasser für Küche und Bad.



Prospekte und nähere Angaben durch

Siemens Elektrizitäts-
Erzeugnisse AG **Zürich**

**SILIN-
MINERALFARBEN**

WEITERFESTES UND LICHTECHTES MATERIAL FÜR FARBIGE FASSADEN

Neue Farbkarte, Preisliste etc. durch das Generaldepot f. d. Schweiz:

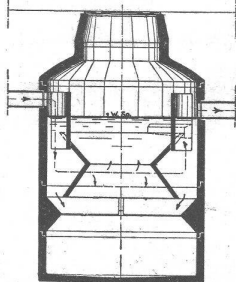
E. KELLER & CO., Johannesgasse 6,
ZÜRICH 5

TELEPHON 33.442

Patente

in allen Ländern durch
Dipl. Ing. J. Spälti
Limmatquai 32, Zürich

**Moderne
Hausklärgrube**



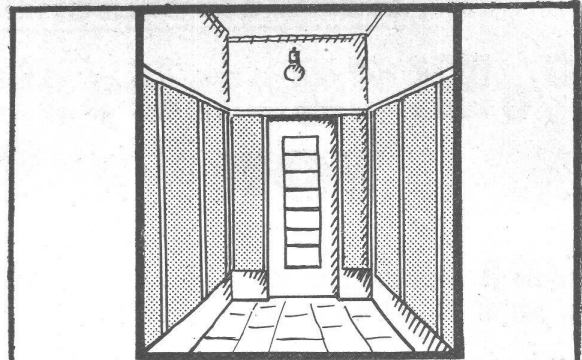
Städtische u. Industrielle
Großkläranlagen

OMS-Kläranlagen A.-G.
Zürich-Goldbach, Seestr. 15



Bodmer & Cie
ZÜRICH, HOLBEINSTR. 22

Zentralheizungen
Oefen, Cheminées
Elektr. Akkumulier-Oefen



**WIGGA
PLATTEN**

der Wandbelag der Zukunft
für Küchen, Badzimmer, Toiletten, Vestibüle
etc. in modernen Farben, hygienisch,
säurebeständig, solid u. abwaschbar

Verlangen Sie Prospekt Nr. 3
**ISOLIERPLATTEN-FABRIK
WIGGA A.G., REIDEN**

GENERAL-VERTRETUNG:

HANS BRUN, LUZERN

Vonmattstr. 44 -- Telephon: 33.41

Betonbalken-Fabrik Oberrieden

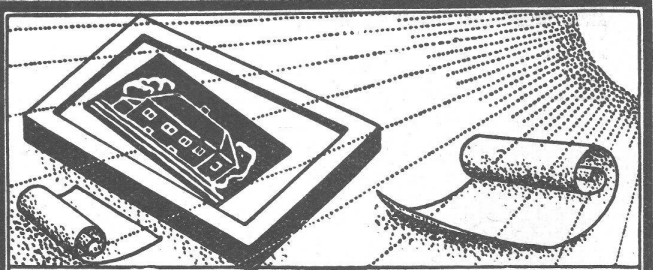
KARL OTTIKER

Bureau Zürich: Hofwiesenstr. 37, Telephon 22.779
Fabrik in Oberrieden, Tel.: Horgen 185, Luzern, Tel. 3434



Steg-Hohlkörper-Decke

ohne Einschalung, System Ottiker + Patent 113602, D. R. P. Gut isolierende, schallsichere Deckenkonstruktion. Schnelles einfaches Verlegen.



Lichtpausen - Plandruck
Lichtpauspapiere - Pauspapiere
Lichtpausapparate

Schweiz. Lichtpausanstalten A.-G.

vorm. Haff & Co.
Zähringerstr. 55 - ZÜRICH - b./Leonhardplatz

**Gusseiserne Muffen- und Flanschenröhren
sowie Formstücke**

Schweizer
Normalien

Lager
in Winterthur

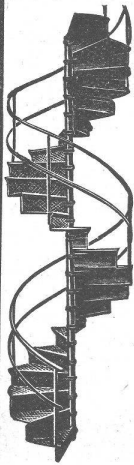


für
normalen
und höhern
Betriebsdruck

Kägi & Co., Winterthur

Telephon: 24.15

ERWIN MAIER, BERANTENDER **SCHAFFHAUSEN**
 INGENIEUR
 Dipl. Ing. E.T.H., Mitglied S.I.A. u. A.S.I.C. Steigstrasse 51 - Telephon 16.56
INGENIEUR-BUREAU
 Beratung, Projekte, Bauleitungen und Gutachten für Hoch- und Tiefbauten aller Art
SPEZIALITÄT: EISENBETONBAU



Gebr. Demuth

Telephon 170 **Baden** Telephon 170

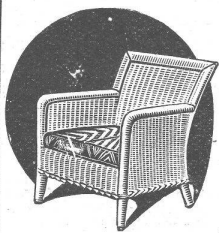
Fabrik für
Moderne Blechbearbeitung
Patent. gepresste Treppen
Bauschlosserei
Eisenkonstruktionen
Patentierete Kessel

II. Abteilung
Sanitäre Einrichtungen
Elektrische Boyler und
Zentralheizungen



die anerkannt beste Lackfarbe der Welt.
 Hochglänzend und Matt.

Generalvertreter für die Schweiz:
C. Hässig, St. Albanvorstadt 12, Basel.

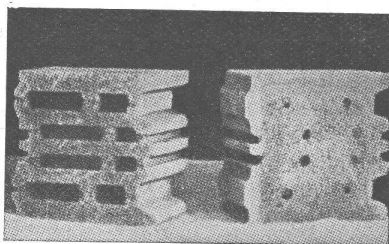


Preiswürdige, behagliche **Peddig-Rohr-**
möbel in modernen Farben, naturweiss oder
 in jeder beliebigen Nuance geräuchert.

Garten- und Terrassen-Rohrmöbel
 in allen Farben.

Liegestühle, Krankenstühle
Strandhütten, Strandmöbel
Cuenin-Hüni & Cie.

Rohrmöbelfabrik **Kirchberg** (Kant. Bern)
 Filiale in **Brugg** (Kt. Aargau).
 Gegründet 1884 Kataloge



HÜRLIMANN
KAMMER-
STEINE
B. K. S.

welsen folgende Vor-
 teile auf:

1. Kurze Bauzeit u. rasches Austrocknen des Mauerwerks
2. Reduktion der Rohbaukosten
3. Raumersparnis infolge geringerer Mauerstärken
4. Steigerung der Isolationsfähigkeit
5. Druckfest, wetterbeständig und salpeterfrei

K. HÜRLIMANN SÖHNE, BRUNNEN
 KALK- UND ZEMENTFABRIKEN - - TELEPHON: 46 UND 47

CRON-
TIEFBAU

INGENIEUR S. I. A.

BASEL
BINNINGEN



BRUNNENBAU
WASSER-
VERSORGUNG
GRUNDWASSER-
ABSENKUNG
SONDIERUNG



Gesucht:

Erfahrener
Bauführer

auf Anfang Oktober für
 Wohn-Grossbaute in Zürich.
 Bewerbung mit Ausweis über bishe-
 rige Tätigkeit, Referenzen und Gehalts-
 anspruch schriftlich erbeten.

KELLERMÜLLER & HOFMANN
 ARCHITECTEN B. S. A.
ZÜRICH.

S.T.S. Schweizer. Technische Stellenvermittlung
 Service Technique Suisse de placement
 Servizio Tecnico Svizzero di collocamento
 Swiss Technical Service of employment

ZÜRICH, Tiefenhöfe 11 — Telefon: 35.426 — Telegramme: INGENIEUR ZÜRICH.
 Für Arbeitgeber kostenlos. Für Stellensuchende Einschreibgebühr 2 Fr. für 3 Monate.
 Bewerber wollen Anmeldebogen verlangen. Auskunft über offene Stellen und Weiterleitung von Offerten erfolgt nur gegenüber Eingeschriebenen.

Maschinen-Abteilung.

- 117 Chimiste de la partie matières colorantes ou produits de synthèse organique. France.
- 157 Ingénieur-mécanicien dipl. expérimenté dans la spécialité chaudronnerie sur fer, cuivre etc. Suisse romande.
- 201 Heizungs-Techniker, mit Einlage von 10 000 Fr. Sofort. Zürich.
- 335 Constructeur ayant pratique suffisante dans construction des machines de bureau (petite mécanique), ainsi qu'une certaine connaissance de l'atelier. Suisse romande.
- 347 Elektro-Techniker, als Konstrukteur für elektr. Schaltapparate und Schaltuhren. Sofort. Deutsche Schweiz.
- 379 Elektro-Techniker, mit Erfahrung in Schwachstromanlagen zur Ausarbeit. v. Projekt. u. Offert. Deutsch u. Französ. Schweiz.
- 381 Elektro-Techniker (Schwachstromspezialist), für Montageleitung u. Ausprüfen v. autom. Telephonzentralen. Deutsche Schweiz.
- 483 Zwei Maschinen-Ingenieure, m. abgeschl. Hochschulbildung, als wissenschaftl. Experten, ein Ingenieur deutscher u. einer französ. Zunge, zur Prüfung von Erfinderpateingesuchen. Offerten bis 23. September. Schweiz.
- 485 Schwachstrom-Ingenieur, mit abgeschl. Hochschulbildung, als wissenschaftl. Experte II. Klasse, z. Prüfung v. Erfinderpateingesuchen. Deutsch-Schweizer. Offerten bis 23. Sept. Schweiz.

Junger Schottländer, sucht auf ca. 15. Oktober Stellung in

Architektur- od. Ingenieurbureau

Diplom Universität Glasgow (B. Sc. in Architecture and Naval Engineering). Französisch, Spanisch und etwas Deutsch sprechend. — Offerten unter Chiffre V. 37383 Lz. an die Publicitas, Luzern.

Wegen Nicht-Gebrauch sehr günstig zu verkaufen:

- 3 Stück Mitteldr.-Zentfg.-Pumpen „SULZER“, 2-fach No. 18¹/₂, gebraucht, tadellos erhalten . . . Fr. 100.— p.Stück
 - 80 Stück Absperr-Ventile SCH. & B., mit Jenkindsichtg., 150 mm l. W., gebraucht, jedoch vollständig durchrep. und auf 10 Atm. abgepresst, Stückgew. ca. 105 kg . . . Fr. 35.— p.Stück
 - 18 Stück Eck-Ventile SCH. & B. von 30—150 mm l. W., gebraucht, gut erhalten . . . Fr. 10.— p. % kg
 - Diverse gussels. Flanschenrohre und Formstücke, 100 mm l. W., gebraucht, geteert, in Längen von 100—3000 mm, dazu Bogen, Tee, Kreuz etc. . . . Fr. 20.— p. % kg
 - ca. 300 Meter gussels. Muffen-Wasserleitungs-Röhren, 350 mm l. W., in Längen à 5 Meter, gebraucht, jedoch wie neu, geteert . . . Fr. 10.— p. % kg
 - Diverse gusseiserne Stopfbüchsen-Hahnen B. & R. von 15—40 mm l. W., neu . . . Fr. 30.— p. % kg
 - 2400 Meter Stahldrahtseil, blank, 23 mm Ø, in Längen à 1200 Meter, gebraucht, gut erhalten, total ca. 7200 kg . . . Fr. 3.— p. % kg
 - 1 Steinbrecher, ESCH & STEIN, max. Stundenleistung 40 Tonnen, Höhe 3390 mm, Stückgewicht ca. 10 Tonnen, gebraucht . . . Fr. 800.— total
 - 1 Siebtrommel, komplett, tadellos erhalten, 1200 mm Ø, 3950 mm lg., Stückgew. ca. 2000 kg . . . Fr. 400.— total
 - 1 Koks- und Steinbrecher „AMMANN“, 350 mm Plattenbreite, gebraucht, 2500 kg Stückgew. . . Fr. 300.— total
 - 1 Glockenmühle „KRUPP“, gebraucht, 2350 kg Stückgewicht . . . Fr. 100.— total
 - Diverse Stehlagerv. 50—130 mm Bohrg., gebraucht . . . Fr. 50.— p. % kg
 - Guss- und schmiedels. Riemenscheiben von 1200—2050 mm Ø, ein- u. zweiteilig, wie neu . . . Fr. 10.— p. % kg
 - Diverse I-Träger, gebraucht, NP. 10—32 . . . Fr. 5.— p. % kg
 - 2 Stück Drehstrom-Kollektor-Motoren „BBC“, 29,5 kW, 720 n . . . Fr. 250.— p.Stück
 - 2 Stück Drehstrom-Motoren „MEIDINGER“ KD 16 11 kW, 2900 n . . . Fr. 150.— p.Stück
 - 1 Stück Gleichstrom-Nebenschluss-Motor BEW, 240 V, 13,5 Amp. mit Vorschalt-Widerstand . . . Fr. 50.— p.Stück
- Alles franko verpackt Station Rekingen SBB.

Schweizerische Sodafabrik Zuzach.

- 487 Ingenieur-Physiker, mit Befähigung die industriellen Anwendungen d. Physik zu fördern. Offerten b. 30. September. Amtsantritt 1. April 1932. Ordentl. Profess. f. techn. Physik. Schweiz.
- 489 Heizungs-Ingenieur, mögl. Dipl. E. T. H., f. Gasölheizung, kaufm. durchgebildet, mit Kenntnis der Brennersysteme. Schweiz.
- 491 Erfahrener Eisenkonstrukteur. Erfahrung im Gewächshausbau bevorzugt. Zürich.
- 493 Maschinen-Ingenieur, dipl. E. T. H., m. Praxis. Französ. Importhaus der Metall-, Maschinen- u. Elektrizitätsbranche in China.

Bau-Abteilung.

- 796 Eisenbeton-Ingenieur, m. einig. Jahren Praxis, auf Ing.-Bur. Zürich.
- 798 Eisenbeton-Techniker od. Zeichner, mit einigen Jahren Praxis. Sofort. Auf Ingenieur-Bureau Zürich.
- 828 Bautechniker, spez. f. Devis. Sofort. Arch.-Bur. Vorort Zürich.
- 854 1 b. 2 Bauführer, m. umfassenden Kenntnissen u. Erfahrungen v. Rammarbeiten m. Demaghammern, Tiefbohrungen, Wasser- u. Taucherarbeiten, sow. Beton- u. Baggerarbeiten. Deutsche Schweiz.
- 858 Bautechniker-Bauführer, ev. jung. Ingenieur f. gr. Kanalisationsarbeiten u. Eisenbeton m. Fundationen, auch für zeichnerische Arbeiten. 1. Okt. Deutsche Schweiz. Bauverwaltung.
- 942 Jüngerer Hochbau-Techniker, per sofort. Arch.-Bur. Zürich.
- 944 Zeichner, f. 1 bis 2 Monate. Grundbuchgeom. Nordwestschweiz.
- 948 Tiefbau-Techniker-Ingenieur, f. Strassen- u. Brückenbau. Baldmöglichst. Dauerstelle. Deutsche Schweiz.
- 950 Erfahrener Hochbau-Techniker, für Innen- und Aussendienst, inkl. Acquisition, für Leitung der Fabrikation. Kt. Zürich.
- 952 Jüngerer Bautechniker-Zeichner. Sofort f. ca. 1/2 J. Nordschweiz.
- 954 Hochbau-Techniker-Zeichner, nur erf. Kraft. Arch.-Bur. Zürich.
- 956 Dessinateur-Architecte, stagiaire p. trav. actuellem. à l'étude. P. 2 m. env. Bur. d'Arch. communal France (Voisinage Suisse).

Architekt od. Bautechniker

In Architektur-Bureau des Kantons Bern wird ein tüchtiger Architekt oder Bautechniker gesucht. Verlangt wird absolute Sicherheit in der Ausarbeitung von Konstruktionsplänen und Vorschlägen. Gewandtheit in Bauführung. Bewerber, nur Schweizerbürger, die sich über längere Praxis ausweisen können, belieben ihrer Anmeldung Zeugniskopien beizulegen mit Angabe der Gehaltsansprüche und der Eintrittsmöglichkeit. — Offerten unter Chiffre V. 6090 Y. an Publicitas Bern.

Freihandverkauf.

Im Konkurse über Robert Weibel-Feller, Kaufmann in Bethlehem zu Bern-Bümpliz, wird gestützt auf Beschluss der Gläubigerversammlung zum Verkaufe aus freier Hand ausgeschrieben:

Eine Besizung an der Bümplizstrasse in Bethlehem zu Bern-Bümpliz, Einwohnergemeinde Bern, umfassend:

I. Grundbuchblatt No. 460 I, Kreis VI, enthaltend:

- a. Wohnhaus, unter No. 36 für Fr. 21,000.— brandversichert;
- b. Wagenremise, unter No. 36 A für Fr. 2,500.— brandversichert;
- c. Gartenhäuschen, unter No. 36 B für Fr. 300.— brandversichert;
- d. Schweinestall, unter No. 38 A für Fr. 3,300.— brandversichert;
- e. Bauplatz, Hofraum, Garten, Acker u. Wiese, 2 ha. 13, 04 Aren.

II. Grundbuchblatt No. 459, Kreis VI, enthaltend:

Hausplatz, Hofraum, Garten, Acker und Wiese, 45,25 Aren.

III. Grundbuchblatt No. 461, Kreis VI, enthaltend:

Pflanzland, 1,84 Aren.

Eine weitere Besizung an der Bümplizstrasse, Einwohnergemeinde Bern, nämlich:

IV. Grundbuchblatt Nr. 1647, Kreis VI, enthaltend:

- a. Wohnstock mit Waschküche, unter No. 38 für Fr. 47,600.— brandversichert;
- b. Hausplatz, Hofraum und Garten, 5,96 Aren. Grundsteuerschätzung: Fr. 126,700.—. Amtliche Schätzung: Fr. 274,880.—.

Der Verkauf der Besizung erfolgt sowohl gesamthaft, als event. auch parzellenweise, je nachdem die dahergigen Angebote günstiger sind. Es wird besonders darauf aufmerksam gemacht, dass das Terrain baureif ist und sich deshalb speziell für Bauunternehmer oder Architekten eignen würde.

Schriftliche Angebote sind an das Konkursamt Bern-Land zu richten bis spätestens 15. September 1931.

Bern, den 26. August 1931.

Konkursamt Bern-Land: SCHMID.

SPÄLTI SÖHNE & CO.

ZÜRICH FILIALWERKSTÄTTE IN **VEVEY**
 HARDTURMSTR. 121 TELEPHON 86.628
 VEVEY TELEPHON 9.40

Wir liefern:

Elektromotoren, Generatoren, Transformatoren und Apparate

aller Fabrikate.

Junger

Bautechniker

mit Diplom Burgdorf **sucht Stelle** auf Architekturbureau, eventuell als **Bauführer**. Zürich od. Umgebung bevorzugt. Offerten unter Chiffre S. 2845 Bn. an **Publicitas, A.-G., Baden**.

ARCHITEKT

(Angestellter) **sucht Nebenbeschäftigung**.

Ausarbeitung von Projekten, Ausführung von Werkplänen, Abrechnungen etc. — Gefl. Offerten unter Chiffre Z. N. 2713 an **Rudolf Mosse, A.-G., Zürich**.

Marmor

Arbeiten aller Art für Bau u. Installationszwecke in fachgemässer Ausführung:

Ostschweiz. Marmor-u. Granitwerk Wüthrich & Cie., Rheineck
 Gegr. 1875

ARCHITEKT

mit Praxis in Deutschland u. Amerika, künstlerische Ausbildung mit Wettbewerbserfolgen,

sucht geeignete Stellung.

Offerten unter Chiffre Jc. 6169 Y. an **Publicitas, Bern**.

Namhafte deutsche Baumaschinenfabrik sucht für die Schweiz rührige

VERTRETER.

Angebote erbeten unter Z. K. 2653 befördert

Rudolf Mosse, A.-G., Zürich.

Jüngerer

ARCHITEKT

Diplom E. T. H., künstlerisch befähigt, mit

mehrfähriger, selbständiger Tätigkeit,

wünscht sich mit Kollegen (Acquisiteur, Bauführer) mit eigenem Bureau in Zürich oder Umgebung zu verbinden. — Offerten erbeten unter Chiffre Z. F. 2630 an

Rudolf Mosse, A.-G., Zürich.

Dipl. Hochbautechniker

und gelernter Schreiner **sucht Stelle** in Architekturbureau oder Baugeschäft. — Offerten u. Chiffre S. 6081 Y. an **Publicitas, Bern**.

GELOCHTE BLECHE

FR. MOMMENDEY & SOHN

RAPPERSWIL, KANT. ST. GALLEN
 Schneiden von Blech bis 10 mm Stärke



Railway and Tramway Control Gear Designing Engineer speaking fluent English required for Great Britain. Experience in design and operation of D. C. voltages up to 3,000 essential. A. C. an advantage. Write stating age, experience and salary required to Box 676, Sells Advertising Offices, Fleet Street, London E. C. 4., England.

NAEGELI & Co., BERN

PATENTANWALTSBUREAU, Bundesgasse 16

Patentverkauf oder Lizenzabgabe

Die Inhaber der folgenden schweizerischen Patente wünschen mit schweizerischen Fabrikanten, bezw. Interessenten in Verbindung zu treten und sind gerne bereit, Lizenzen zu erteilen oder die Patente zu verkaufen:

- No. 128251 vom 2. Juni 1927, auf: „Auslösevorrichtung mit Relais für Zündvorrichtungen von Zündern, insbesondere von mechanischen Zündern“;
- No. 122473 vom 25. September 1926, auf: „Wählerschalter“;
- No. 128769 vom 4. Oktober 1927, auf: „Vorrichtung zum Registrieren des Zeitintegrals einer mit der Zeit veränderlichen Grösse“;
- No. 129435 vom 9. September 1927, auf: „Feueralarmeinrichtung“;
- No. 130664 vom 5. Mai 1927, auf: „Aus zwei Metallschalen zusammengesetzte Wärmeflasche“;
- No. 129653 vom 15. Februar 1927, auf: „Sicherheitsrasierapparat“;
- No. 129654 vom 15. Februar 1927, auf: „Sicherheitsrasierapparat“;
- No. 103029 vom 25. Juli 1922, auf: „Sicherheitsrasiermesser“.

Gefällige Offerten oder Vorschläge werden durch Herren **NAEGELI & Co., Patentanwaltsbureau, Bundesgasse 16, in BERN**, weiterbefördert.

Zu sofortigem Eintritt gesucht:

1-2 Techniker od. Ingenieure

mit Erfahrungen im Strassenbau und -Unterhalt. Auskunft erteilt der Unterzeichnete. Anmeldungen mit Zeugnisabschriften sind bis zum **15. September** einzureichen.

Aarau, den 3. September 1931.

Der Kantonsingenieur.

Patent-Anwalt
J. AUMUND, Jng. ZÜRICH.
 Stempfenbachstr. 34
 Tel. 20.379 Etabl. 1895

Druckfachen

liefert prompt und billig
 Sean Drehl, G. Zürich

BAUZEICHNER

3 Jahre Lehrzeit, 1 1/2 Jahre Praxis in Chalet- und Massivbau **sucht auf 1. Oktober Anstellung** in Architektur-Bureau oder Baugeschäft. — Offerten unter Chiffre Z. S. 2698 an **Rudolf Mosse, A.-G., Zürich.**

Stellen-Ausschreibung

Beim Eidgenössischen Amt für geistiges Eigentum sind die Stellen von

3 wissenschaftlichen Experten II. Klasse (2 Maschinen-Ingenieure, 1 Schwachstrom-Ingenieur)

zu besetzen.

Obliegenheiten: Prüfung von Erfindungspatentgesuchen.

Erfordernisse: Schweizerbürger; abgeschlossene Hochschulbildung; 2 Experten deutscher, 1 Experte (Maschinen-Ingenieur) französischer Zunge.

Besoldung Fr. 6500.— bis 10,100.—, nebst Orts- und gegebenenfalls Kinderzulage. Anstellung vorläufig provisorisch. Anmeldung mit Zeugnisabschriften bis **23. September 1931** an das Eidg. Amt für geistiges Eigentum in Bern.

Gewerbeschulhaus Zürich

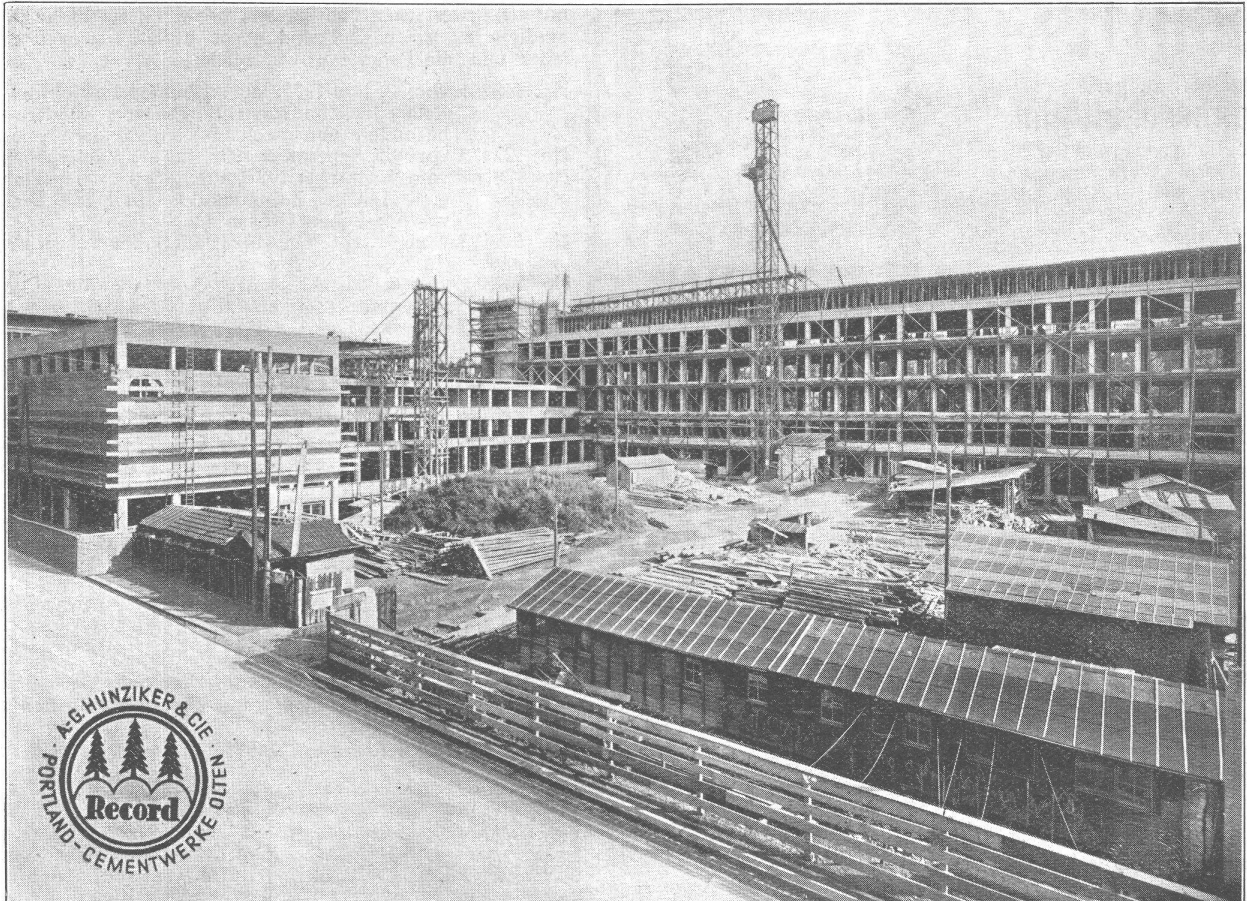
Architekten:

**Steger & Egender, B. S. A.
Zürich**

Bauausführung:

**Locher & Cie., Zivil-Ingenieure
Zürich**

**J. J. Rüegg & Co., Ingenieurbureau
Zürich**



ausgeführt mit

Record-Zement

A.-G. Hunziker & Cie.

Portlandcement- und Kalkwerke // Hartstein- und Cementwarenfabriken

Zürich

Brugg

Olfen