

Zeitschrift: Schweizerische Bauzeitung
Band: 97/98 (1931)
Heft: 4

Werbung

Nutzungsbedingungen

Die ETH-Bibliothek ist die Anbieterin der digitalisierten Zeitschriften. Sie besitzt keine Urheberrechte an den Zeitschriften und ist nicht verantwortlich für deren Inhalte. Die Rechte liegen in der Regel bei den Herausgebern beziehungsweise den externen Rechteinhabern. [Siehe Rechtliche Hinweise.](#)

Conditions d'utilisation

L'ETH Library est le fournisseur des revues numérisées. Elle ne détient aucun droit d'auteur sur les revues et n'est pas responsable de leur contenu. En règle générale, les droits sont détenus par les éditeurs ou les détenteurs de droits externes. [Voir Informations légales.](#)

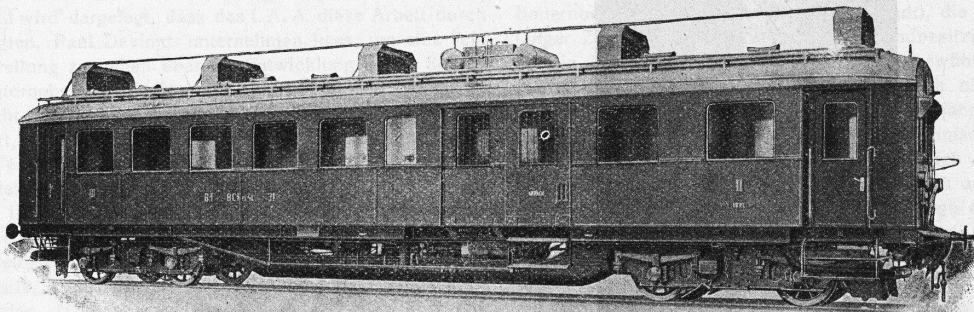
Terms of use

The ETH Library is the provider of the digitised journals. It does not own any copyrights to the journals and is not responsible for their content. The rights usually lie with the publishers or the external rights holders. [See Legal notice.](#)

Download PDF: 15.10.2024

ETH-Bibliothek Zürich, E-Periodica, <https://www.e-periodica.ch>

„S. L. M.-Winterthur“ Eisenbahn-Triebwagen
 mit Verbrennungsmotoren



Benzin-Triebwagen der Bodensee-Toggenburg-Bahn
 Motorleistung 200 PS, Fassungsvermögen 66 Sitzplätze und Gepäckraum. Leergewicht des Wagens ca. 36 t.

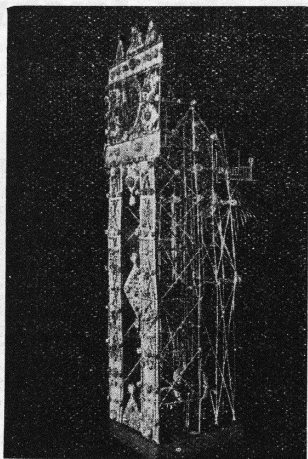
**Die Kraftübertragung erfolgt mit dem patentierten
 Oelschaltgetriebe, System „S. L. M. - Winterthur“**

Schweizerische
Lokomotiv- und Maschinenfabrik
WINTERTHUR



Sieben BERN A Kipper der aus zwölf BERN A bestehenden Kolonne für Abbrucharbeiten.

Motorwagenfabrik Berna A.-G.
OLTEN (Schweiz)

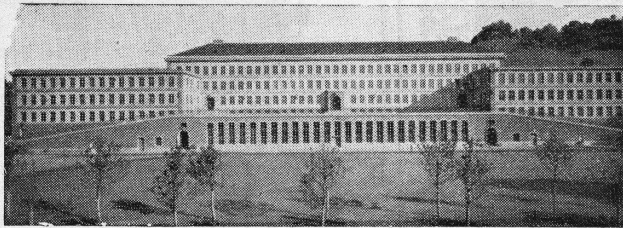
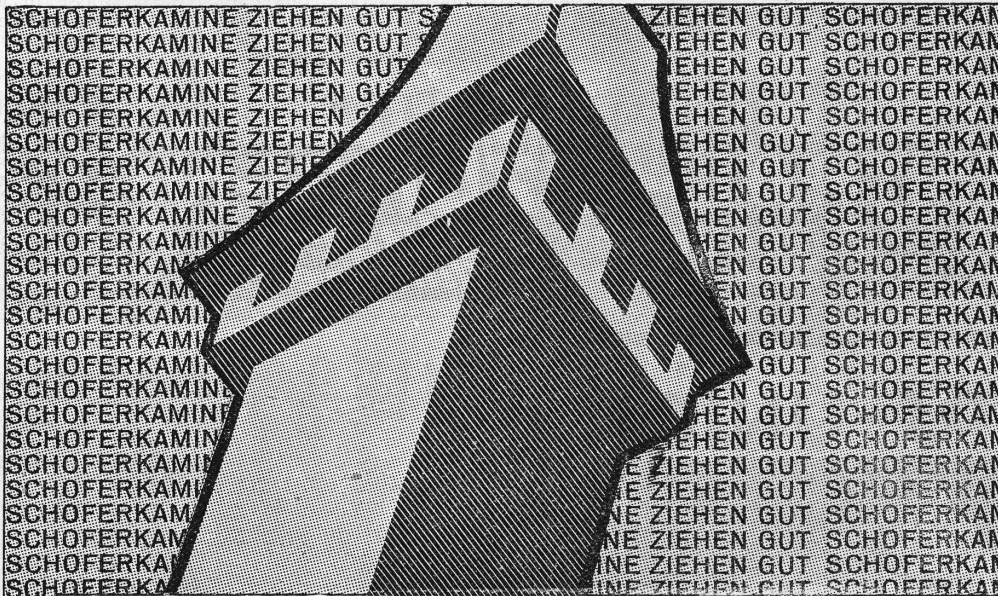


Uhren aus Stroh und andere Kuriositäten!

Das obige Bild zeigt, dass selbst aus Stroh sich Uhren herstellen lassen — Uhren, die richtig gehen! Trotzdem wird niemand Stroh als ein besonders geeignetes Material zur Uhrenfabrikation betrachten, sondern eben doch Messing und Stahl.

Genau so ist es im Baufach. Häuser können aus allem Möglichen erstellt werden, aus Zuckerrohr-, Sägemehl-, Holzfaserplatten, die unter klingenden Namen angepriesen werden — dennoch ist und bleibt eben der Backstein das einzig richtige Baumaterial.

**Kein anderer Baustoff vereinigt so hohe Druckfestigkeiten
und so grosses Isoliervermögen, wie der seit Jahrtausenden
bewährte Backstein!**



KANTONSSCHULE
WINTERTHUR, AR-
CHITEKTEN GEBR.
PFISTER, ZÜRICH

Schoferkamine in Grossbauten!

Fast alle Grossbauten, die in den letzten 10 Jahren erstellt wurden, haben Schoferkamine. Tadelloser Zug bei jeder Witterung, Ventilation, von Lokalitäten, Platzersparnis und Zeitgewinn sind deren Vorteile. Rauchplage und kostspielige Reparaturen wie bei gemauerten Kaminen ausgeschlossen. Querschnitte für alle Bauten — vom Grossbau hinab zum Einfamilienhäuschen. Kostenlose, fachmännische Beratung durch das

Ueber 200,000 Laufmeter Schoferkamine in den letzten 10 Jahren geliefert!

KAMINWERK·ALLSCHWIL



Warnung vor unlauteren Geschäftsmethoden. In letzter Zeit häufen sich die Klagen aus den Kreisen der Industrie, des Handels, aus den mittelständischen Gewerbegruppen und auch der Vertreter über verschiedene Arten von unlauterem Geschäftsgebahren durch ausländische Reisende und Vermittler von Vertretungen. Die Zahl der jeden Monat Geschädigten ist eine derart bedeutende, dass nicht ernstlich genug vor dem Eingehen von Verpflichtungen, vor allem dem Abschluss schriftlicher Kaufs-, Insertions- und Vertretungsverträgen mit unbekanntem in- und ausländischen Firmen gewarnt werden kann. Der heutige schlechte Geschäfts-

gang in den meisten Ländern bringt es mit sich, dass zurzeit manche Schwindelfirmen und sonstige in der Art ihres Vorgehens wenig vertrauenerweckende Geschäftsleute die Schweiz als ihr besonderes Operationsgebiet ausgewählt haben. Neue Methoden für unlautere Geschäfte durch unbekannte Firmen treten jeden Tag auf. In manchen Fällen ist die Schweizerische Zentrale für Handelsförderung, Sitz Zürich, Börsenstrasse 10, und Lausanne, Avenue Bellefontaine 2, über solche Firmen und deren Vorgehen orientiert. Gerne gibt sie Interessenten entsprechende vertrauliche, kostenlose Auskünfte.



CENTRALHEIZUNGEN

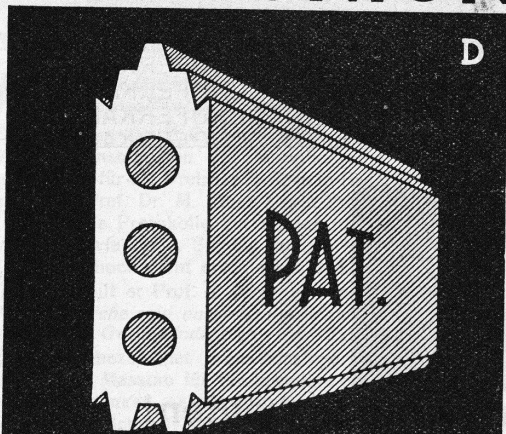
Sanitäre Anlagen

Tank-Anlagen "Autoreve"

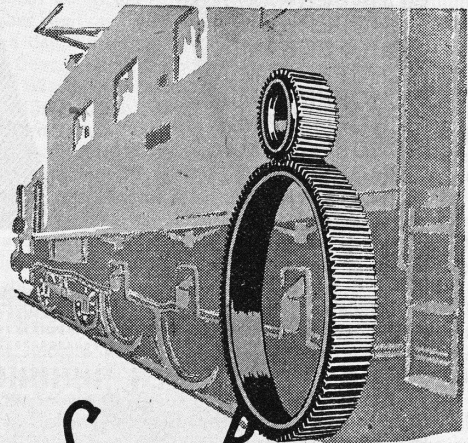
TEL-87

Zentral-
heizungs-fabrik
LEHMANN & CIE
ZOFINGEN
ST. GALLEN · BERN · LUZERN
gegr. 1899

GIPS-UNION



ZWISCHENWANDPLATTEN
A.G. ZÜRICH

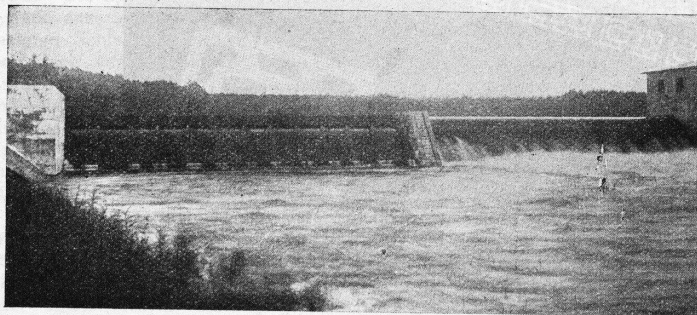


SAUTER, BACHMANN & C^{IE}
ZAHNRADER-FABRIK NETSTAL

Telephon Nr. 444
Fabrikation von Zahnrädern für jeden
Verwendungszweck. Langjährige Erfah-
rungen in der Kraftübertragung ver-
mitteln Zahnräder jeder Art.
Verzähnen, eingesandter Radkörper
Beratung und Kostenvoranschläge bereitwilligst

HUBER & LUTZ, INGENIEURBUREAU, ZÜRICH

Moderne Wehranlagen Stampfenbachstrasse 75



Dachwehr, 50 m breit, in der Neisse bei Rothenburg O. L.

Hydraulisches Dachwehr

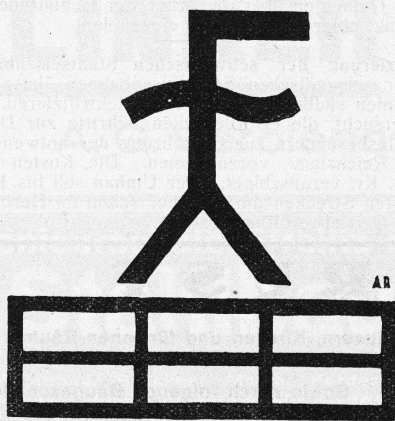
bestes Wehr für Eisabfuhr,
bewährt auch bei Geschiebeführung,
über 100 Wehre im Betrieb.

Automatische Überfallklappen

Abflussregulierungen
Rechen, Kolksicherungen

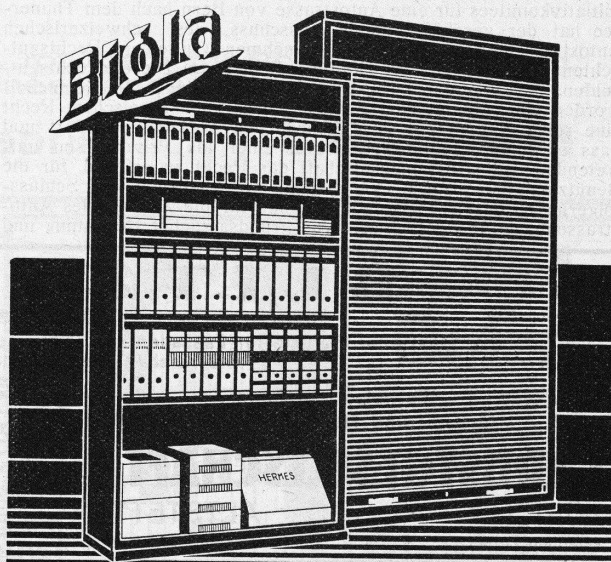
Saugüberfälle

20 jährige Erfahrungen
Beste Zeugnisse



FENSTERFABRIK FAHRNER USTER

Als Spezialität fabrizieren wir die bestbekanntesten We. De. und Dosquet-Schiebefenster D.R.P. und Schweizer Patente nach Original-Konstruktionsplänen



„Bigla“-Rolladenschränke sind unverwundlich. Die aus Spezial-Stahlblech hergestellten Rolladen laufen spielend leicht und sozusagen geräuschlos. Das Innere kann jederzeit beliebig zu grösseren oder kleineren Fächern eingeteilt werden. Für tadellose Ausführung übernehmen wir jede Garantie

Bigler, Spichtig & Cie, A.-G. Biglen-Bern



Beton
mit
CONTEX

behandelt,
erhält schönstes
und dauerhaftestes

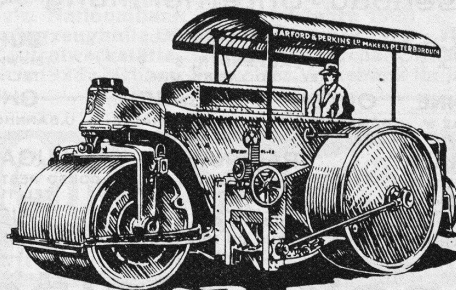
Gewand

CONTEX S. A.
Genf

Case Rive 244

Tel. 41.680

BARFORD & PERKINS DIESEL-MOTOR-STRASSENWALZEN



ENTSPRECHEN DEN GESTEIGERTEN ANFORDERUNGEN
DES MODERNEN STRASSENBAUS

Jederzeit sofortige Betriebsbereitschaft — Grösste Anpassungs- und Verwendungsmöglichkeit: veränderliches Gewicht mittels Wasserballast; verwendbar für Steigungen bis zu 20% — Niedrige Gewichtsschwerpunktlage — Solide Bauart — Leichte Zugänglichkeit zu allen beweglichen Teilen — Zuverlässiger, reichlich bemessener 32–35 PS Diesel-Motor, leicht anlassbar, einfach im Betrieb, kräftig gebaut, wenig bewegliche Teile, völlig regelmässiger Gang, niedrige Betriebskosten: zirka Fr. 4.— im Tag für Brennstoff und Schmieröl — Drei Geschwindigkeiten im Vor- und Rückwärtsgang — Grösste Manövrierfähigkeit — Niedrigste Reparaturkosten — Günstige Preise — Angenehme Lieferungsbedingungen.

TANDEM- U. DREIRAD-MOTORWALZEN IN ALLEN GRÖSSEN U. FÜR JEDEN ZWECK VON 1½–16 TONNEN DIENSTGEWICHT SOFORT AB SCHWEIZERLAGER ODER FABRIK LIEFERBAR.

RAUCH & CO. A. G. MEILEN

Autostrassengebühren sind rechtswidrig! Auf ein Gesuch des Initiativkomitees für eine Autostrasse von Bern nach dem Thunersee hat der geschäftsleitende Ausschuss des schweizerischen Autostrassenvereins Stellung zu nehmen zu einem Rechtsgutachten von Prof. Dr. W. Burckhardt in Bern. Dieses Rechtsgutachten, das von der bernischen Vorortgemeinde Muri eingeholt worden war, kommt zum Schlusse, dass nach bernischem Recht eine reine Autostrasse der behördlichen Verleihung bedarf und dass es bundesrechtswidrig wäre, einer als Privatperson auftretenden Autostrassengesellschaft das Recht zu erteilen, für die Benützung der Strasse eine Gebühr zu erheben. Diese Schlussfolgerungen des Rechtsgutachtens sind für die Zukunft des Autostrassenbaues in der Schweiz von grundsätzlicher Bedeutung und

der Schweizerische Autostrassenverein hat daher beschlossen, ein weiteres Gutachten über die Frage der Gebührenerhebung für die Benützung einer Autostrasse einzuholen. (V-R)

Elektrifizierung der schwedischen Staatseisenbahnen. Die Leitung der schwedischen Staatseisenbahnen hat beschlossen, sämtliche Linien südlich Stockholm zu elektrifizieren. Die Regierung wird ersucht, die erforderlichen Schritte zur Durchführung des Planes, insbesondere zur Gewährung der notwendigen Mittel durch den Reichstag, vorzunehmen. Die Kosten werden auf etwa 70 Mill. Kr. veranschlagt. Der Umbau soll bis 1934 beendet sein; die ersten Strecken dürften aber schon im Herbst 1932 dem elektrischen Betrieb eröffnet werden.

BLITZ - GERÜST

OHNE STANGEN

das Ideal aller Gerüste für Fassaden von Wohn- und Geschäftshäusern, Kirchen und für Innen-Räume, wie Kirchen- und Saaldecken, Treppenhäuser usw.

Mietweise Erstellung
für Um- und Neubauten durch:

GERÜSTGESELLSCHAFT A. G.
ZÜRICH 7
Telephon 22.134



Sowle durch folgende Baugeschäfte:

Zürich: Fietz & Leuthold A.-G.
Zürich: Fr. Erimann, Ing.
Winterthur: J. Häring
Andelfingen: E. Landolt-Frey
Bern: Kuri Rieser
Luzern: E. Berger
Bubikon: A. Ottiker
Basel: Eug. Berli
Glarus: Karl Schweizer-Stüssy

Hochdorf: Aug. Ferrari
Genf: Ed. Cuénod S. A.
Neubausen: Ad. Osswald
Herisau: H. Müller
St. Gallen: Sigrist, Marz & Co.
Olten: Otto Ehrensperger
Solothurn: F. Valli
 Biel: Otto Wyss



Schweizerische Stugg

Strassenbau - Unternehmung A. - G.

<p>ALPNACH SAHNHOF A 7 TEL.</p>	<p>BERN LAUPENSTR. 8 TEL.: BOLLWERK 34.33</p>	<p>ZÜRICH TEINWIESSER TEL.: 24.381</p>
<p>LAUSANNE RUE D'ETRAZ 90 TEL. 92.089</p>	<p>OLTEN RÖMERSTR. 14 TEL.</p>	<p>BASEL MARKTHALLE TEL.: SAPRAN 28.99</p>
<p>AARAU IOELWEID 22 TEL. 18.33</p>	<p>FRAUENFELD SÄGEGASSE TEL. 711</p>	<p>LUGANO CORSO PESTALOZZI 5 TEL. 11.58</p>
<p>NEUCHÂTEL RUE ST-HONORÉ 7 TEL. 998</p>	<p>SITTEN RUE DU MIDI TEL. 461</p>	<p>BIEL NEUENGASSE 6 TEL. 20.77</p>

Topeka-Beläge

Betonbalkenfabrik Oberrieden

Karl Ottiker
Bureau Zürich: Hofwiesenstrasse 37, Telephon 22.779
Fabrik in Oberrieden, Tel. Horgen 185, Luzern Tel. 3434



Steg-Hohlkörper-Decke

ohne Einschalung, System Ottiker Patent 116302, D. R. P. Gut isolierende, schallsichere Deckenkonstruktion. Schnelles einfaches Verlegen.

Kleider-Schränke

für Verwaltungen
Schulen u. Fabriken

Kempff & Co Herisau

Telephon No 167




HEBEZEUGE

Schraubenflaschenzüge, Laufkatzen, Fusswinden, Stockwinden, Bauwinden etc. für Hand- und elektrischen Antrieb

BAUMASCHINEN

Betonmischmaschinen von 100 bis 1000 l Trommelfüllung, Bauaufzüge, Turmdrehkrane, Strassenwalzen, Kompressoren, Steinbrecher, Sandwalzwerke, Elevatoren, Kabelbagger-Anlagen

Komplete Sand- und Kies-Aufbereitungsanlagen

KAUF *Stets grosser Lagerverrat* **MIETE**

BRUN & CIE., Maschinenfabrik, NEBIKON

KLINKER

braun, rot, gelb für Böden, Wandbelag, Cheminées, Fassaden

A. G. Verblendsteinfabrik

Lausen

Ingenieurschule Strelitz i. M.

Abt. für **Stahlbau**

5 Semester — 3 Fachlehrer

Stahlskelettbau, Brücken, Maste, Förderanlagen, Waggonbau, Metallprüflaboratorium, Schweißen im Stahlbau. Vorkenntnisse w. berücksichtigt. Progr. frei.

Künstlicher Bims (Thermosit D. R. P.)

Bestes Isoliermaterial, Ideales Füllmaterial

für Leichtbeton, leichte Massivdecken, Zwischenwände, Deckkörper und viele andere Verwendungszwecke (Spez. Gew. ca. 300 kg/m³).

Prospekte durch die Allein-Vertretung für die Schweiz:

A. ZARN, Postfach Selnu 115, ZÜRICH.

GESUCHT

für das

Dampfkesselfach

ein akademisch gebildeter

INGENIEUR

Schweizerbürger, Sprachkenntnisse erwünscht, Kenntnis der deutschen Sprache unerlässlich. Die Stelle ist dauernd. Platz Zürich. Anmeldungen müssen die nötigen Angaben über Alter, Bildungsgang, praktische Tätigkeit, Gehaltsansprüche usw. enthalten. — Anmeldungen unter O. F. 5177 Z. an Orell Füssli-Annoncen, Zürich, Zürcherhof.

Gesucht zu sofortigem Eintritt, für das Ausland

INGENIEUR oder TECHNIKER

für den Betrieb, das Studium und die Ausführung von Erweiterungsprojekten für ein bestehendes ausgedehntes Hoch- und Niederspannungsnetz. Es können nur Bewerber berücksichtigt werden, die bereits einen solchen Posten mit Erfolg bekleidet haben. — Ausführliche Offerten mit Saläransprüchen, Zeugnissen, Referenzen und Photo unter Chiffre Z. B. 154 an Rudolf Mosse, A.-G., Zürich.

Stelle-Ausschreibung

Infolge Ablebens des bisherigen Inhabers ist die Stelle des

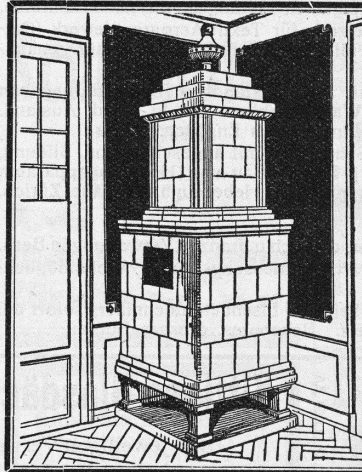
Adjunkten des Baupolizei-Inspektors

(amtlicher Statiker für Hochbau) neu zu besetzen. Die Besoldung beträgt Fr. 8,400.— bis Fr. 10,600.—; die Pensionsverhältnisse sind gesetzlich geregelt.

Bauingenieure schweizerischer Nationalität mit technischer Hochschulbildung und mehrjähriger Praxis belieben ihre Offerten mit Lebenslauf bis 31. Januar 1931 an das Sekretariat des unterzeichneten Departements einzureichen.

Basel, den 14. Januar 1931.

BAUDEPARTEMENT BASEL-STADT.



Kachel-Ofen

in jeder Ausführung

Ofenfabrik Kohler A.G.

Mett bei Biel

A. Schmid's Erben, Zürich

Asphalt - Geschäft Gegründet 1865 Telefon 32.108

Ausführung aller vorkommenden

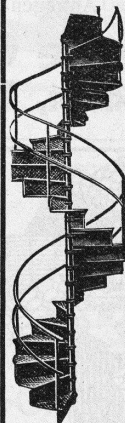
Gussasphaltarbeiten

für Hoch- und Tiefbau

Ersteller der **Fundament-Isolierungen** gegen Grundwasser bei den Neubauten:

Bankgebäude Leu & Co., A.-G., Zürich im Jahre 1914
Schweiz. Nationalbank Zürich im Jahre 1920 : Eidgen. Grossflugzeughalle Dübendorf im Jahre 1922 : Heizraum der Zentralwerkstätte Seefeld der Zürcher Strassenbahn im Jahre 1923 : Neubau Schweizer.Volksbank im Jahr 1923

Cliche's Armbruster & Söhne Zürich
für Buchdruck Ob. Zäune Tel. Hott: 63.65



Gebr. Demuth

Telephon 170 **Baden** Telephon 170

Fabrik für

**Moderne Blechbearbeitung
Patent. gepresste Treppen
Bauschlosserei**

**Eisenkonstruktionen
Patentierete Kessel**

II. Abteilung

**Sanitäre Einrichtungen
Elektrische Boyler und
Zentralheizungen**

S. T. S. Schweizer Technische Stellenvermittlung
Service Technique Suisse de placement
Servizio Tecnico Svizzero di collocamento
Swiss Technical Service of employment

ZÜRICH, Tiefenhöhe 11 — Telefon: Seinau 5426 — Telegr.: INGENIEUR ZÜRICH
Für Arbeitgeber kostenlos. Für Stellensuchende Einschreibgebühr 2 Fr. für 3 Monate.
Bewerber wollen Anmeldebogen verlangen. Auskunft über offene Stellen und Weiterleitung von Offerten erfolgt nur gegenüber Eingeschriebenen.

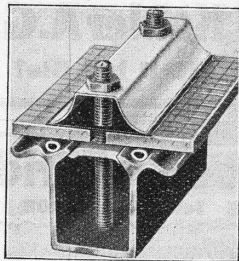
Maschinen-Abteilung.

- 23 Elektro- od. Maschinentechniker als Vertreter u. z. Vorführung v. elektr. Apparaten u. Motoren. Fixum u. Provis. Deutsche Schweiz.
- 25 Junger Elektro-Techniker mit einigen Kenntnissen im Konstruieren, für Bureau und Bauplatz, in Leitungsbaufirma. Frankreich.
- 31 Chemiker-Kolorist (Schweizer), für Textil-Aerographiewerk (Ostschweiz). Nur Bewerber mit mehrjähriger Tätigkeit auf genanntem Gebiet.
- 33 Dipl. Maschinen-Ingenieur, zur selbständigen Durchführung von Abnahmeversuchen an Wasserturbinen im In- und Ausland. Deutsch, Französisch, wenn möglich Englisch. 1. April.
- 35 Elektriker-Konstrukteur (Schweizer), mit abgeschl. techn. Bildung, Werkstattpraxis u. mehrj. Erf. im Bau von Hebezeugapparaten f. Entwurf elektrischer Apparate f. Hebezeugbau. Nähe Zürich.

Bau-Abteilung.

- 1380 Jüng., dipl. Bauingenieur, deutsch u. französ. Verwaltung in Bern.
- 1416 Topograph, tüchtige Kraft. Vermessungsbureau. Wohnmöglichkeit Solothurn.
- 54 Erfahrene, selbständig arbeitende Eisenbetontechniker, sofort od. später. Deutsche Schweiz. Bekanntes, grosses Bureau.

- 58 Jüng., erf. Bauführer, für Wohnkolonie. 1. Febr. Arch.-B. Zürich.
- 60 Jüngerer Ingenieur für Projektierung, hydraulisch und statische Berechnungen, Armierungspläne, auf Bureau in Zürich. Sofort.
- 62 Architekt od. künstl. befäh. Hochbau-Techniker auf Architekturbureau der Innern Schweiz. Tätigkeit event. Vorort Zürich.
- 64 Jüngerer Hochbautechniker-Zeichner für Ausführungspläne. Architekturbureau Centralschweiz.
- 66 Erfahrener Hochbautechniker, zur Einführung einer Spezial-Konstruktion bei Firmen der Baubranche. Gute Baupraxis erforderlich., stat. Kenntnisse erwünscht. Deutsch u. Franz. Deutsche Schweiz.
- 68 Tiefbautechniker-Zeichner, nur in Bern wohnhaft. Sofort. Event. Heimarbeit.
- 70 Eisenbetontechniker-Zeichner auf Ing.-Bureau Zürich. Baldmögl.
- 72 Bau-Ingenieur, erf. in Eisenbeton- u. Eisenkonstr. Ing.-B. Zürich.
- 74 Hochbautechniker auf Architekturbureau Kt. Graubünden. Sofort.
- 76 Jüngerer Hochbautechniker zur selbst. Ausarbeitung von Plänen nach gegebenen Skizzen. Architekturbureau Basel.
- 80 Tiefbautechniker f. Strassenbau. Haupts. Bureau. Ing' b. C'schweiz.
- 82 Jüng., erf. Hochbautechniker f. Bureau u. Bau. Arch.-B. Zürich. Sof.
- 84 Bau-Ingenieur m. gründl. Fachbildung u. Praxis im Eisenbetonbau, z. selbst. Beaufsichtigung sämtl. in einem Baugeschäft d. Hoch- u. Tiefbaus vorkomm. Arbeiten. Absolut sicher in Kalkulation u. Berechnung, gewandt u. erfahren im Verkehr m. Bauherrschaften, Architekten und Behörden, durchaus vertraut mit Basler Verhältnissen u. sehr gut eingeführt bei Bauherrschaften u. Architekten am Platze. Erforderlich ausserdem Zuführung oder Mitverbürgung von 30,000 bis 60,000 Fr.



Wema - Sprosse

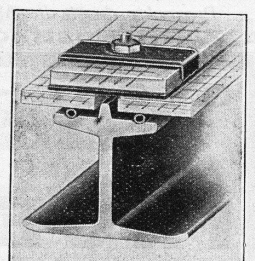
Kittlose Glasdächer System 'Wema'

Dem jeweiligen Verwendungszweck angepasste, technisch vollendete Konstruktionen.

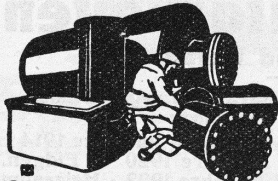
Rostsicher durch Feuer-Emaillierung oder porenfreie elektrolytische Verbleiung.

Martin Keller & Co., Wallisellen

MAILAND - PARIS



Suprema-Sprosse



Blechwaren-Fabrik & Apparatebau-Anstalt
Sch. Bertrams
Dögensstrasse Basel Saffran No. 46.90

Steinhauerpolier

erste Kraft, energisch, mit umfassenden Kenntnissen in Steinbruch, Betrieb, Bau, techn. Bureau, sucht Stelle auf 1. Febr. oder später. — Offerten unter Chiffre Z. G. 140 befördert
Rudolf Mosse, A.-G., Zürich.

sche
Keim
MINERALFARBEN

wetterfest und lichtecht, seit 50 Jahren anerkannt bestes Material für farbige Fassaden. Man hüte sich vor Nachahmungen

CHR. SCHMIDT SÖHNE
Zürich 5 Hafnerstrasse 47

Zu verkaufen,

zufolge Abbruch unserer Bauinstallationen:

Drehstromtransformatoren

Leistung 20—300 kVA, 3×16 000/500 Volt umschaltbar auf 380/220 Volt, 50 ~.

Zähler

3×500 Volt für Anschluss an Stromwandler von 150—500/5 Amp. mit Maximumanzeiger und Schaltuhren.

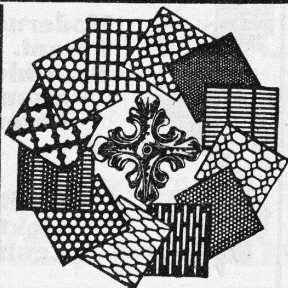
Trockenstromwandler

150—500/5 Amp. Leistung 20 Voltamp. und für eine Nennspannung von 3000 Volt.

Anfragen erbeten an die

Kraftwerke Oberhasli A.-G.
Innertkirchen, Kt. Bern

Telephon Nr. 507



H. HEER & Co.
OLTEN

SPEZIALITÄT:

Gelochte und gepresste Bleche

Junger
Maurer - Polier
sucht dauernde Stelle in gute Unternehmung. Event. wird Beteiligung vorgezogen. Französische, deutsche und italienische Sprachkenntnisse. Zeugnisse u. Referenzen stehen zur Verfügung. Offerten mit Bedingungen unter Chiffre O. 2068 an
Publicitas, St-Imier.

HOTEL
Habis-Royal
Bahnhofplatz
ZÜRICH
Restaurant
Sitzungszimmer

Schweiz. Bauzeitung
Jahrgänge 1922 bis 1930, gebund.
zu verkaufen.
Offerten unt. Chiffre M. 2068 A. an
Publicitas, Aarau.

Tätige Mitarbeit und Beteiligung gesucht
von erstem, modernem Architekten, Akad., tüchtigem, flottem Projektant, umfassenden Praktiker mit nachweisbaren grossen Erfolgen, an Schweizer Architekturbureau. Am liebsten Zürich od. Genf. — Chiffre: „Arbeitsfreudig, P. P. 1056“ befördert **Rudolf Mosse, Prag I, Ovocny trh 19**

ERWIN MAIER, INGENIEUR-BUREAU, **SCHAFFHAUSEN**
 Dipl. Ing. E.T.H., Mitglied S.I.A. Steigstrasse 51 - Telephon 16.56
Beratung, Projekte Bauleitungen u. Gutachten
für: Hoch- und Tiefbauten aller Art

Offerten zur Ausübung von Erfindungspatenten
IMER & DE WURSTEMBERGER vormals
E. IMER-SCHNEIDER INGENIEUR GENÈVE

Die Inhaber folgender schweizerischer Patente wünschen mit schweizerischen Fabrikanten bzw. Interessenten in Verbindung zu treten und sind gerne bereit, Lizenzen zu erteilen oder die Patente zu verkaufen.

- No. 96.676 **The Fletcher Electro Salvage Co. Ltd.**, pour: „Procédé pour le nettoyage de la surface d'un objet en fer ou alliage de fer en vue d'y effectuer un dépôt électrolytique“.
- No. 100.600 **Mario Tamini**, pour: „Automobile avec machine montée sur elle et actionnée par le moteur“.
- No. 103.463 **Francisco Campos**, pour: „Kontokorrent-Rechenmaschine“.
- No. 108.930 **Jules Cuénoud**, pour: „Filtre“.
- No. 109.919 et addition No. 115.044, **E. R. Debenham, C. D. Rowley, et W. Jackson** pour: „Rechenmaschine“.
- No. 118.256 **Charles Spierer**, pour: „Système de lentilles pour appareils microscopiques et autres appareils d'optique“.
- No. 121.891 et addition No. 138.523, **Harry Ralph Ricardo**, pour: „Moteur à combustion interne“.
- No. 122.623 **Park Royal Engineering Co. Ltd.**, et **W. R. Matthews**, pour: „Dispositif de pivotement pour appareil de mesure“.
- No. 126.168 **Guido Bertuletti**, pour: „Dispositif pour le changement automatique des canettes dans les navettes des métiers à tisser mécaniques“.
- No. 127.278 **The Expanded Metal Company, Ltd.**, pour: „Procédé pour former à la surface d'un objet une couche protectrice contenant de l'aluminium, et objet muni d'une couche formée selon ce procédé“.
- No. 82.058 **V. von Czerweny et J. M. Voith**, pour: „Vorrichtung zum Einstossen von Zündholzstäbchen in die Tragstreifen von Zündholzautomatmaschinen“. No. 100.949, **J. M. Voith**, pour: „Abfüllvorrichtung für Zündholz-Automatmaschinen“.

Gefällige Offerten oder Vorschläge werden durch Herren **Imer & de Wurstemberger, vormals E. Imer-Schneider**, Ingénieur-Conseil, 14, Rue du Mont-Blanc, Genève, weiterbefördert.

Erfahrener ARCHITEKT **sucht**

Beschäftigung, auch aushilfsweise oder Uebernahme von Ausführungen. — Offerten erbeten unter Chiffre J. 2202 B. an **Rudolf Mosse, A.-G., Bern.**

Schablonen-Papier

liefern ab Lager
A.-G. Jucker-Wegmann
Zürich - Tel.: 34.674

Zu kaufen gesucht:
Schweiz. Bauzeitung
 Band 1-10 (1883-1887) ev. nur Band 1-4 und 9-10.
H. Oppermann, Basel,
 Blumenrain 27.

STADT FREIBURG.

Ausschreibung. Der Gemeinderat der Stadt Freiburg eröffnet eine Bewerbung für den **Bau eines Schulhauses** in den Neigles. Zur Bewerbung sind berechtigt die im Kanton (seit 1 Jahr) wohnhaften Architekten und die auswärts ansässigen Freiburger Architekten. Das Programm und die zur Bewerbung nötigen Formulare sind auf dem **Sekretariat der Baudirektion** zur Verfügung.

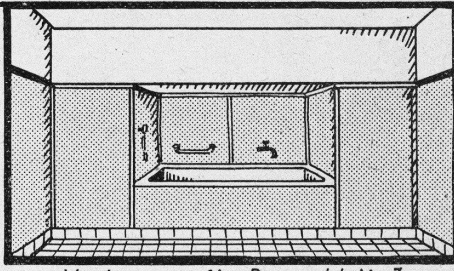
Gesucht jüngerer Architekt od. Bauzeichner

guter, flinker Zeichner für Projekt-Bearbeitung zu sofortigem Eintritt. Offerten mit Gehalts-Ansprüchen (ev. persönl. Vorstellung) an **Vogelsanger & Maurer Architekten, Zürich 2, Tödistrasse 67.**

Junger Bauzeichner

Deutschschweizer, **sucht Stelle**, event. auch in der Westschweiz. War auch schon auf Schulhausbau tätig. Offert. unt. Chiffre Z.L. 182 bef. **Rudolf Mosse A.G., Zürich**

Wigga der Wandbelag der Zukunft für
PLATTEN
 Küchen, Badzimmer, Toiletten, Vestibüle etc. in modernen Farben, hygienisch, säurebeständig, solid u. abwaschbar
ISOLIERPLATTEN-FABRIK WIGGA A.G., REIDEN



Verlangen Sie Prospekt Nr. 3

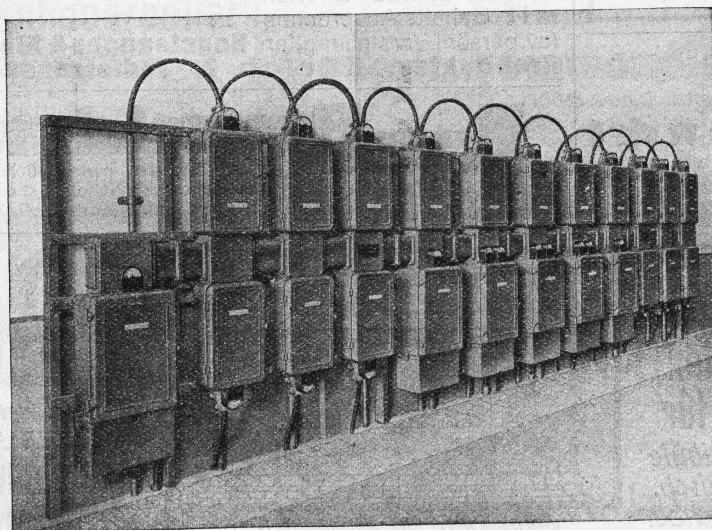
GENERAL-
 VERTRETUNG:
HANS BRUN
LUZERN
 Vonmattstr. 44
 Telephon 33.41



CARL MAIER & CIE., SCHAFFHAUSEN

Fabrik elektrischer Apparate und Schaltanlagen

Starkstrom-Apparate für Hoch- und Niederspannung



Gekapselte Niederspannungs-Verteilanlage in einer Fabrik

**Kommandosäle
für Kraftwerke und
Unterstationen**

**Gusseiserngekapselte
Verteilanlagen**

**Eiserngekapselte Licht-
installationskasten für
Beleuchtungsanlagen**

**Schaltkasten für Motore
und Heizungen**

**Elektrische Kirchen-
glockenantriebe**