

Objektyp: **Advertising**

Zeitschrift: **Schweizerische Bauzeitung**

Band (Jahr): **97/98 (1931)**

Heft 13

PDF erstellt am: **08.08.2024**

Nutzungsbedingungen

Die ETH-Bibliothek ist Anbieterin der digitalisierten Zeitschriften. Sie besitzt keine Urheberrechte an den Inhalten der Zeitschriften. Die Rechte liegen in der Regel bei den Herausgebern. Die auf der Plattform e-periodica veröffentlichten Dokumente stehen für nicht-kommerzielle Zwecke in Lehre und Forschung sowie für die private Nutzung frei zur Verfügung. Einzelne Dateien oder Ausdrucke aus diesem Angebot können zusammen mit diesen Nutzungsbedingungen und den korrekten Herkunftsbezeichnungen weitergegeben werden. Das Veröffentlichen von Bildern in Print- und Online-Publikationen ist nur mit vorheriger Genehmigung der Rechteinhaber erlaubt. Die systematische Speicherung von Teilen des elektronischen Angebots auf anderen Servern bedarf ebenfalls des schriftlichen Einverständnisses der Rechteinhaber.

Haftungsausschluss

Alle Angaben erfolgen ohne Gewähr für Vollständigkeit oder Richtigkeit. Es wird keine Haftung übernommen für Schäden durch die Verwendung von Informationen aus diesem Online-Angebot oder durch das Fehlen von Informationen. Dies gilt auch für Inhalte Dritter, die über dieses Angebot zugänglich sind.

SCHWEIZERISCHE BAUZEITUNG

WOCHENSCHRIFT FÜR ARCHITEKTUR / INGENIEURWESEN / MASCHINENTECHNIK

REVUE POLYTECHNIQUE SUISSE

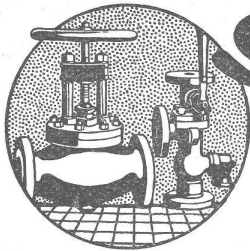
ORGAN DES SCHWEIZERISCHEN INGENIEUR- UND ARCHITEKTEN-VEREINS
UND DER GESELLSCHAFT EHEMAL. STUDIERENDER DER EIDG. TECHN. HOCHSCHULE
GEGRÜNDET 1883 VON ING. A. WALDNER / HERAUSGEGEBEN VON ING. C. JEGHER

Vereins-Mitglieder, beim Verlag: Schweiz 32 Fr.,
Ausland 40 Fr. jährl.; Nicht-Mitglieder: Schweiz
40 Fr., Ausland 50 Fr., bei der Post abonniert
40 Fr. Einzel-Nummern 1 Fr. zuzüglich Porto

VERLAG CARL JEGHER, ZÜRICH
Dianastrasse 5 / Postdeck VIII 6110
Telephon: 34.507 ■ In Kommission
bei Rascher & Cie., Zürich u. Leipzig

Inserate durch die Aktiengesellschaft der Unter-
nehmungen RUDOLF MOSSE, Zürich Die
viergespaltene Colonelzeile 50 Cts., Titelseite
80 Cts., ausländ. Anzeigen 60 Cts., Titelseite 1 Fr.

Die Inseratseiten 5 bis 10 enthalten die Anzeigen von
am Bau der Kolonie Neubühl beteiligten Firmen



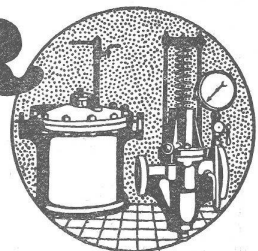
SULZER

ARMATUREN und ROHRLEITUNGSTEILE

für
Dampf, Wasser, Säuren, Luft etc.

Ausführliche Kataloge auf Verlangen

GEBRÜDER SULZER, AKTIENGESELLSCHAFT, WINTERTHUR



Unfall-

Lebens-

Versicherungen

aller Art schliessen Sie vorteilhaft ab bei

„WINTERTHUR“

Schweiz. Unfall-Versicherungs-Gesellschaft

in Winterthur

Lebensversicherungs-Gesellschaft



HORGEN
TELEPHON 38

HEINRICH BRÄNDLI

ZÜRICH
TELEPHON 33.887

Asphalt-, Dachpappen- und Holzcement-Fabrik

Asphalt-Beläge * Asphalt-Isolierungen

ZÜRICH

Dreikönigstr. 53
Telephon 38.192

BERN

Werdliweg 5
Tel.: Christ. 19.70

Tiefbohr- u. Baugesellschaft A.-G.

Sondierungen - Tiefbohrungen - Grundwasserfassungen mit Filterbrunnen
Pumpwerke - Automatische Heberleitungen - Seeleitungen - Taucher-
arbeiten - Bohr-Pressbetonpfähle - Grundwasserabsenkung für Foundationen

Klärung u. Reinigung von Wasser u. Abwasser

SPEZIALITÄT: Schnellfilter System Peter

PROJEKTE

Ueber 250 Anlagen ausgeführt

AUSFÜHRUNGEN

J. H. Müller

*Centralheizungen
als Spezialität*

RÜTI (ZCH) TEL. 30 • ZÜRICH 1, BELLEVUE TEL. HOTTINGEN 324 • CHUR. TEL. 160

TERNER u. CHOPARD
**EISEN-
 BETON-BAU
 IM HOCH- u
 TIEFBAU**
 GEGRÜNDET 1909
 DIPL.-JNG. E.T.H.
 ZÜRICH 1

**HÄNY-
 ZENTRIFUGALPUMPEN**



*hoch- u. Niederdruckpumpen
 Bohrlochpumpen
 Auto-Waschpumpen
 Tiefsauge-Anlagen
 Hauswasserpumpen*

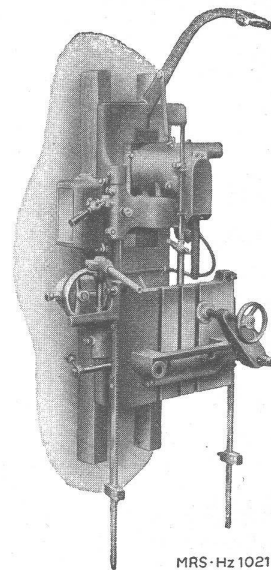
*Selbstansaugende
 Schmutzwasserpumpen*

E. HÄNY & C^{IE} MEILEN
PUMPENFABRIK
 GEGRÜNDET 1875

*Grand Prix
 Schweiz. Landesausstellung Bern 1914*

RAUSCHENBACH

HOLZBEARBEITUNGSMASCHINEN



MRS-Hz 1021

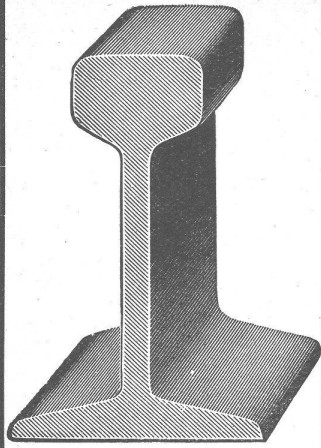
Elektro-Wandkettenfräsmaschine Typ WKF

**Aktiengesellschaft der Eisen- und Stahlwerke
 vormals Georg Fischer, Schaffhausen (Schweiz)**

Abteilung Maschinenfabrik Rauschenbach

Elektr. Installationen
Beleuchtungskörper • Radio-Apparate
 jeder Art

Baumann, Koelliker & Co. A. G., Zürich
 Bakohaus, Sihlstrasse 37.



Rollbahnmaterial

jeder Art

wie Geleise, Weichen, Drehscheiben, Seitenkipwagen, Plattformwagen, Dampf- und Motor-Lokomotiven für jede Spurweite, Motor-Triebwagen

in Kauf und Miete

Grosse Vorräte in Kleinmaterialien

Billigst durch:

ROBERT AEBI & CIE., A.-G., ZURICH

BAUMASCHINEN

BAUWERKZEUGE

ROLLMATERIAL



Beton
mit
CONTEX

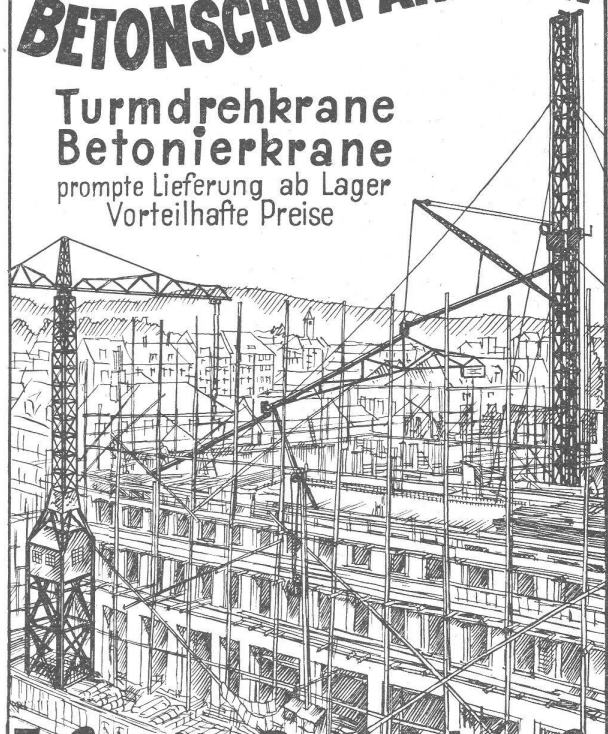
behandelt,
erhält schönstes
und dauerhaftestes
Gewand

CONTEX S. A.
Genf

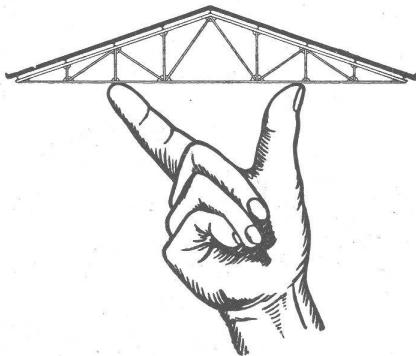
Case Rive 244
Tel. 41.680

MODERNE BETONSCHÜTT-ANLAGEN

Turmdrehkrane
Betonierkrane
prompte Lieferung ab Lager
Vorteilhafte Preise



Fr. Grüning-Dutoit, Söhne & Co
Biel KONSTRUKTIONS-WERKSTÄTTE **Mett**
280 TELEPHON 513



Leichtplatten-Dächer

aus armiertem Bimsbeton

Hohe Isolierfähigkeit
Äusserst niederes Eigengewicht
Tropfsicherheit, Feuersicherheit
Schnelle Montage

AG für Bimsbeton-Industrie Zürich

Verlangen Sie Prospekte,
Offerte und Referenzen

Universitätsstrasse 69

Telephon 44.106



Entnebelungsanlagen

für Färbereien, Papierfabriken, Wasch- und Badenanstalten etc. / GROSSRAUM-HEIZUNGS-ANLAGEN mit Ventilatorenbetrieb und neuesten LAMELLENLUFTERHITZERN liefert die

Ventilator A.-G., Stäfa-Zürich

Ausschliessliche Spezialfabrik

Guss-Asphalt- Arbeiten

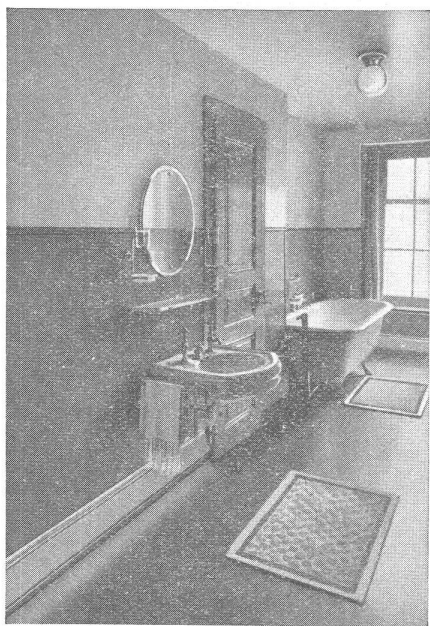
für Hoch- und Tiefbau

erstellen mit aller Garantie für kunstgerechte und dem jeweiligen Zwecke angepasster Ausführung

A. SCHMID's ERBEN, ZÜRICH

Asphaltgeschäft Gegr. 1865

Telephon: 32.108



GLANZ ETERNITPLATTEN

für Wand- und Deckenverkleidungen in Badezimmern, Treppenhäusern, Verkaufsräumen, Maschinenhallen etc.

sind sauber und hygienisch, unempfindlich gegen Feuchtigkeit, Hitze und Kälte. Haltbarkeit seit Jahren erwiesen. Verschiedene Farben. Verlangen Sie Offerte und Muster.

GLANZ-ETERNIT A.-G. NIEDERURNEN

Einige ausgeführte Arbeiten

Wertvoller wird jeder Bau dessen Fassaden mit den unübertroffenen mineralischen **Ca-Fresconat-Farben** behandelt werden. Die Ca-Fresconat-Farben haben nur Vorzüge: Sie gehen mit dem Untergrund eine steinharte, weder abwasch- noch abbürstbare Verbindung ein, die Regen u. Hitze trotz. Ein Ca-Fresconat-Verputz überdauert Jahrzehnte, blättert nie ab und ergibt eine ungemein vornehme Flächenwirkung. Jeder gewünschte Farbton wird geliefert. Ca-Fresconat-Farben sind Schweizerprodukte, billig, weil ausgiebig.

Verlangen Sie Prospekt und fachtechnische Beratung durch

CASANIN A.-G.
Farbenfabrik
EMMENBRÜCKE (Luzern)
Telephon 51.90

Ca-Fresconat

Mineral-Farben sind vortrefflich

STEINZEUG

Röhren u. Formstücke, Futter-Tröge. Krippen, Einmachttöpfe etc.

garantiert säurebeständig glasiert

liefern in erstklassiger Qualität zu billigsten Preisen:

Schweizerische
Steinzeug-Röhren-Fabrik A.-G.
Schaffhausen

Steinzeugfabrik Embrach A.-G.
für Kanalisation u. chemische Industrie
Embrach (Zürich)

Eisenbauten aller Art

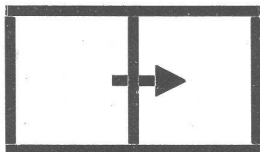
für Brücken, Gebäude, Stauwehre, etc. / Maste, Krane, Réservoirs, Blechkonstruktionen, etc.

Wartmann, Vallette & Cie., Brugg

Am Bau der Kolonie Neubühl beteiligte Firmen

FÜR JEDEN ZWECK DAS GEEIGNETE

BAER



FENSTER

SEITEN-SCHIEBEFENSTER

C. A. BAER SÖHNE, GLARUS

Ernst Dettli, Zürich 7

Biberlinstraße 4



Neuzeitliche
Gartengestaltung

EDUARD KUNZ, ZÜRICH 5

GASOMETERSTRASSE 32 · TELEPHON NR. 32.728



SPENGLEREI · SANITÄRE ANLAGEN
ZENTRALHEIZUNGEN · BUFFETS UND
SPÜLTÖRGE · TECHNISCHES BUREAU

LUXFER-BETONFENSTER

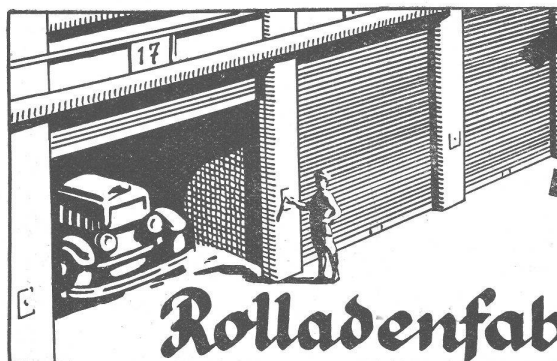
Wohnkolonie Neubühl:

Badzimmer Haus Typs B. C. D.

Küchenbalkone Haus Typ L.M.

ROB. LOOSER & CIE., ZÜRICH

LUXFER GLASBAU - Telephon 37.295



Rolladen u. Rolltore

für Garagen, Remisen etc. in gewelltem Stahlblech oder Holz
mit aut. Federwalzen, Seil-Kurbel- oder Elektromotorenantrieb.

Rolladenfabrik A. Griesser A.G. in Aadorf

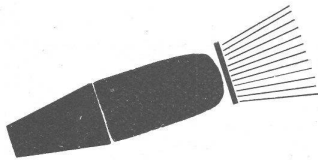
Am Bau der Kolonie Neubühl beteiligte Firmen

SPORRI

hat für die Kolonie Neubühl nicht nur alle Tapeten geliefert, sondern vor allem die einzig richtige, dem modernen Baustil angepasste Qualität geschaffen. Das sind die waschbaren, lichtechten



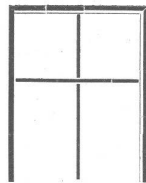
TESPOSANA TAPETEN



malerarbeiten

ed. ochsner, zürich

dufourstrasse 154, telefon 42.544



FENSTER-FABRIK

KLAUS & METTLER ALBISRIEDEN-ZÜRICH

TELEPHON 36.461. POSTCHECK VIII 15277

KARL KRUCK, Küsnacht-Zürich

HOCH- UND TIEFBAU

Spezialgeschäft in Zementwaren

Einfassungen (Stellriemen) in verschiedenen Stärken

Betonbelagplatten 4, 5, 6, 8 cm stark
Oberflächen gestampft, sauber abgerieben

Dito in beliebig farbigen Steinmehlen und Farbzusätzen

Gartentritte in verschiedener Ausführung

Frühbeetkasten eigener Konstruktion, demontierbar

Kompostgruben in verschiedenen Grössen, demontierbar

Armierete Betonpfosten für Einfriedigungen

Pergolas nach Plänen auf Wunsch des Bestellers

Regenschalen

Gartenbänke

Frischwasserklärgruben eigener Konstruktion

Am Bau der Kolonie Neubühl beteiligte Firmen

Wohnkolonie Neubühl-Wollishofen

Flachbedachung der Bauten Block N (total ca. 1500 m²)

ausgeführt mit

teerfreier Dauerdachpappe

DUROTECT

(Schweizerfabrikat)

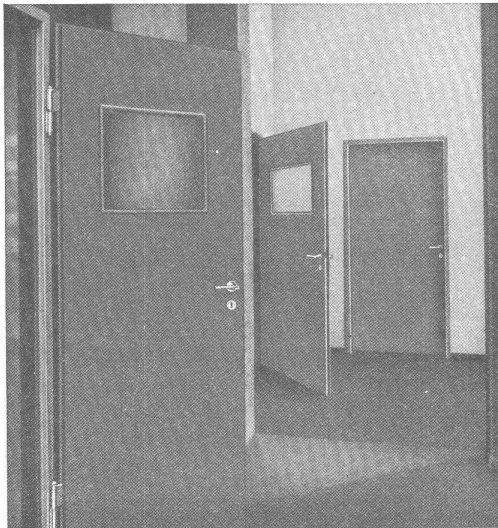
durch

MEYNADIER

MEYNADIER & CIE · A-G · ZÜRICH

Bureaux: Uraniastrasse 35, Handelshof, Telephon 58.620
Fabrik in Altstetten-Zürich

**GOHNER
FOURNIER-TÜREN**



Glatte Türen, Pat. Kein Reißen u. Verziehen mehr, zufolge vorteilhafter Innenkonstruktion immer gleichbleibende spiegelglatte Aussenflächen. Spezialtüren für Krankenhäuser, Hotels etc. ohne Schwellen, mit Spezialabdichtung zwischen Boden u. Türe. / Der grosse Verbrauch (1931 über 5000 Stück) kennzeichnet die Beliebtheit und Qualität der Göhner-Türen. Teillieferung auch für Wohnkolonie Neubühl-Wollishofen.

Fenster, Türen

Ernst Göhner

Hallenstrasse 15 Zürich 8
Telephon 24.444

ausführung der sanitären installationen

j. boller

tel. 51.121

zürich 2

schanzengraben 3

DEKORATIONS- U. FLACHMALEREI
HAMMERSTR. 11, TEL. 25.971
ZÜRICH 8

Robert Spillmann

ÜBERNAHME ALLER FACHARBEITEN
MODERNE SPRITZVERFAHREN/TAPEZIEREN

Am Bau der Kolonie Neubühl beteiligte Firmen

F. Bender.

LIEFERANT VON
TÜRSCHLÖSSERN UND
FENSTER-BESCHLAGEN
ZÜRICH, OBERDORFSTR.

E. Bosshard & Co.

Ingenieur-Bureau
ZÜRICH 1
Schanzengraben 41

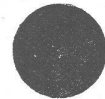
Erstklassige Ausführung von
Sanitären Anlagen
Zentralheizungen
Wasserversorgungen

G. Lienhard Söhne

Mech. Schreinerei

Zürich 2

Albisstrasse 131
Telephon 54.290



Lieferrn als Spezialität erstklassige
Bau-Schreinerarbeiten

karl bänninger

baumeister
zürich 7

ausführung der erd-, mauer- und eisenbeton-arbeiten
zu typ P., N., O und C. 10

Zentralheizungen

Fritz Lang & Co., Zürich

Telephon 41.760

Freiestrasse 196

Sanitäre Anlagen

Lieferanten
der

Waschküchenapparate

Kienast & Lange

Waschmaschinenfabrik

Musterlager u. Bureau

Seefeldstrasse 16

Zürich 8

Am Bau der Kolonie Neubühl beteiligte Firmen

FRICK-GLASS

Spezialhaus
für
Flach-Bedachungen
und
Bau-Isolierungen

Flachdach - Beläge

mit der
teerfreien Qualitäts - Dauerpappe
„Bitumitekt“ inklus. Korkisolierung

ca. 1400 m²

auf den Blöcken D 16, 19, 20 u. 21

der Werkbundsiedlung Neubühl

Altstetten-Zh.

Fachmännische Beratung

in allen Bedachungs- und Dichtungs-
fragen kostenlos und unverbindlich

Prima Referenzen

aus der ganzen Schweiz

UNSERE LIEFERUNGEN:

Kipptore für die Garagen

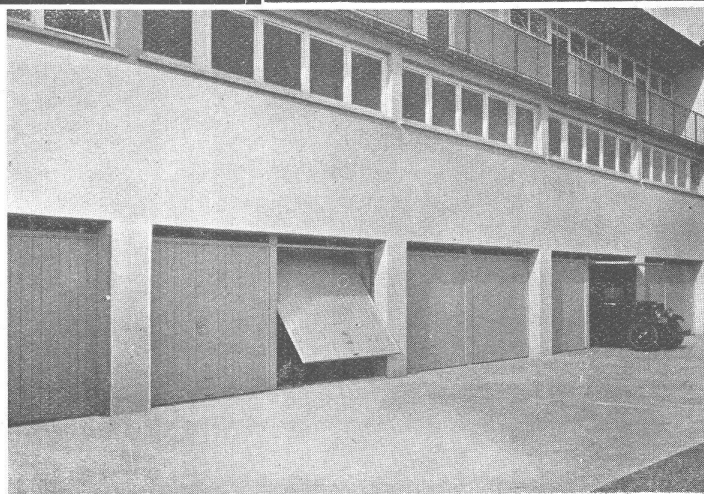
Schlackenaufzug und

Kohletransportwagen

für die Heizung

Div. Schlosserarbeiten

GENOSSENSCHAFT Binzstr. 11
HAMMER, Zürich 3 Tel. 53.087



FIETZ & LEUTHOLD A-G

ZÜRICH

Hoch- und
Tiefbauunternehmung

Sägewerk
und Zimmerei

Am Bau der Kolonie Neubühl beteiligte Firmen

GEBRÜDER



BUREAU: JUPITERSTR. 1, ZÜRICH 7
EIGENE BAUMSCHULEN

MERTENS
GÄRTEN

GOTTFRIED MAAG

VORM. **G. MAAG-ECKENFELDER**
OBERDORFSTR. 3 TEL. 44.713
ALBISSTRASSE 41 TEL. 54.815

**LICHT
KRAFT
TELEPHON**

PROJEKTIERUNG UND AUSFÜHRUNG SÄMTLICHER
ELEKTR. ANLAGEN FÜR WOHN- U. GESCHÄFTSHÄUSER

RASCHER U. GEWISSENHAFTER KUNDEN- U. REPARATUREN-DIENST

FENSTERFABRIK

J. G. FLUHRER



Spezialität pat.

Schiebefenster

Forchstrasse 232-234, Zürich
Telephon 25.015

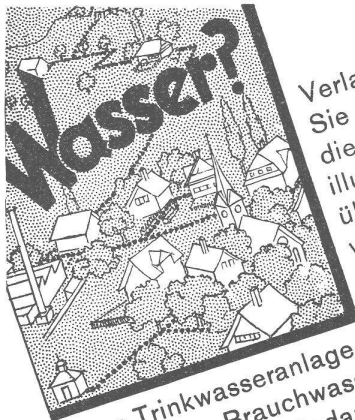
FRID. DANGEL
BAUMEISTER, ZÜRICH 2

AUSFÜHRUNG DER

MAURER- u. EISENBETONARBEITEN

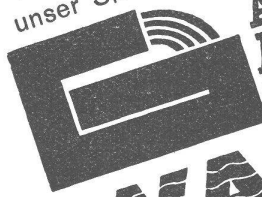
ZU DEN EINFAMILIENHÄUSERN MIT DREI ZIMMERN
UND ZU DEN MEHRFAMILIENHÄUSERN DER

WOHNKOLONIE NEUBÜHL
ZÜRICH - WOLLISHOFEN



Verlangen Sie unverbindlich diesen Prospekt. Reich illustriert, wird er Sie über alles Wissenswerte im Wasserversorgungsbau aufklären.

Muß Ihre Trinkwasseranlage vergrößert werden? Entspricht Ihre Brauchwasserversorgung nicht mehr dem heutigen Bedarf? Dann telefonieren Sie Zürich 53.838. Projektierung und Ausführung von Grundwasserfassungen ist unser Spezialgebiet.



A.G. Adolf Guggenbühl, Ingenieur, Zürich

WASSER

Selbstentlüftende Heberleitungen mit maximalem Wirkungsgrad, Quell- und Seewasserfassungen, Schnellfilter, Pumpwerke, Sondierbohrungen, Pumpversuche - Bahnhofstraße 90 Zürich - Telefon 53.838

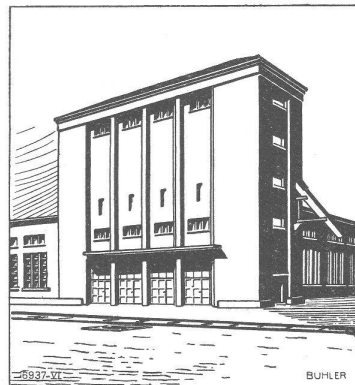
PRO PRA

BÜHLER

Kohlen - **Breth-** und **Sortieranlagen**

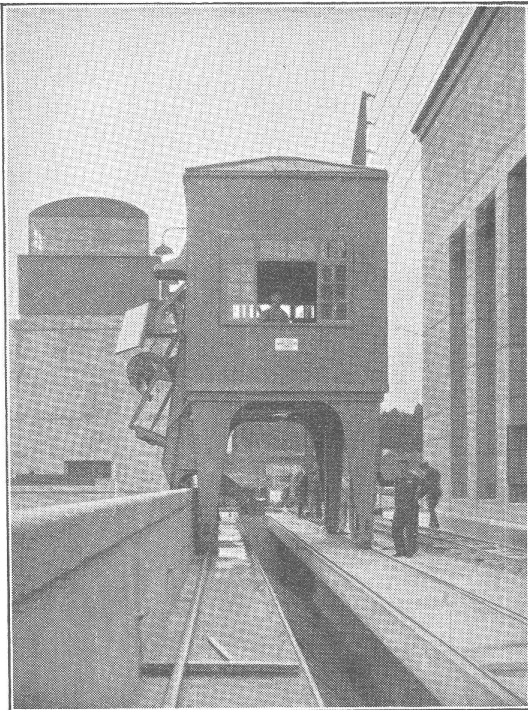
Pneumatische **Entaschung von Dampfkesseleanlagen**

Kohlen SILOS



Gebrüder Bühler Uzwil

Kohlensilo
„Vereinigte Schweiz, Rheinsalinen“
Schweizerhalle

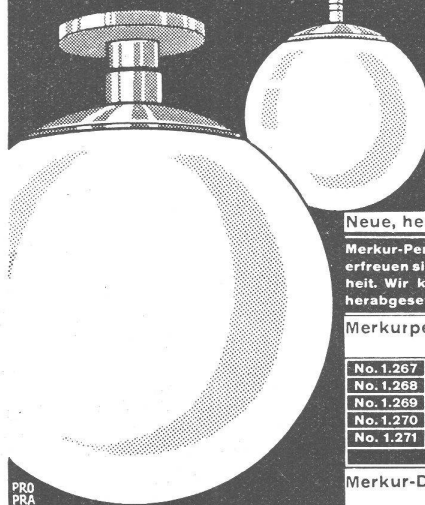


Das **Grosskraftwerk Ryburg - Schwörstadt** mit 4 Kaplan-turbinen à 250 m³/s mittlerem Wasserverbrauch erhält die wirtschaftlich vorteilhafteste Rechenreinigungsmaschine höchster Leistungsfähigkeit der In- und Auslandpatente **MASCHINENFABRIK** Gegründet 1850

JONNERET FILS AINÉ, GENÈVE

Beste Lösung aller vorkommenden Aufgaben für Rechenreinigung in Hoch- und Niederdruckwerken.
Kostenlose Beratung und Ausarbeitung von Projekten.

B.A.G. TURGI



PRO PRA

Neue, herabgesetzte Preise

Merkur-Pendel u. Merkur-Deckenlampen erfreuen sich einer zunehmenden Beliebtheit. Wir können sie deshalb zu neuen, herabgesetzten Preisen liefern.

Merkurpendel

Nickel matt mit Opalglas

No. 1.267	Durchm. = 0,20 m	Fr. 16.50
No. 1.268	Durchm. = 0,25 m	Fr. 19.50
No. 1.269	Durchm. = 0,30 m	Fr. 23.25
No. 1.270	Durchm. = 0,35 m	Fr. 28.50
No. 1.271	Durchm. = 0,40 m	Fr. 36.—
Höhe 1,00 m.		

Merkur-Deckenlampe

Nickel matt mit Opalglas

No. 3.363	Durchm. = 0,20 m	Fr. 13.50
No. 3.364	Durchm. = 0,25 m	Fr. 15.75
No. 3.365	Durchm. = 0,30 m	Fr. 19.50
No. 3.366	Durchm. = 0,35 m	Fr. 24.75
No. 3.367	Durchm. = 0,40 m	Fr. 32.25

B. A. G. Turgi. Verkaufs- u. Musterlager Kaspar-Escher-Haus, Zürich Stampfenbachstraße 15

Walo Bertschinger

ZÜRICH, Stampfenbachstrasse 12/14.

Spezialfirma für:

Geleisebau

Ständiges grosses Lager in
Normalbahn- und Fabrikgeleisen,
Weichen und Drehscheiben.
Geleiseneubau, Unterhalt, Reparaturen.
Geleisebauwerkstatt.

Abnorme Geleise - Anlagen.

Strassenbau

Asphalt- und Teermakadam.
Oberflächenteerungen.
Neuanlagen.
Unterhalt.

Strassenwalzen - Betrieb.



Eisen-Konstruktionen

Hochbau, Brückenbau, Ständer, Masten

Gebr. Tuchs Schmid

Frauenfeld, Tel. 70 • Zürich, Löwenstrasse 3 (Sihlporte), Tel. 32.301